



## Observation des Marées au débarquement - OBSDEB

# Lignes à main

Guadeloupe

Navires de moins de 12 mètres inscrits au fichier flotte

**2017**

Les lignes à main sont lestées de plusieurs hameçons appâtés.

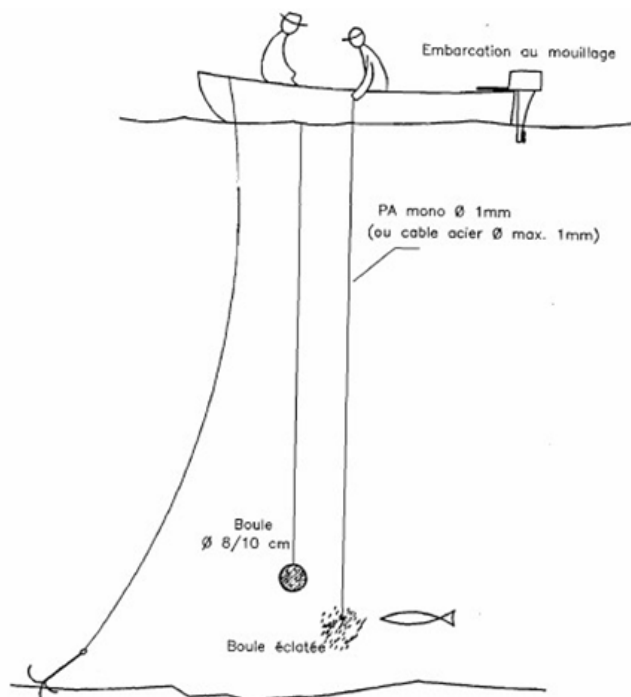
Pratiquée parfois de jour, la ligne à main est principalement une pêche dite de nuit qui commence bien souvent en fin d'après-midi pour se terminer en pleine nuit ou même parfois à l'aube.

Cette pêche cible une espèce en particulier, le colas (ou vivaneau à queue jaune), mais n'empêche pas la capture d'autres espèces (pagres, mérours, carangues, etc).

Les navires pontés qui pratiquent la pêche à la ligne travaillent principalement dans la zone de Saint-Martin et Saint-Barthélemy par des fonds de 20 à 60 mètres.



## Chiffres clefs en 2017 pour les navires pratiquant ce métier toutes espèces confondues



# 111

## navires

de moins de 12 m inscrits au fichier flotte

# 104 t

volume débarqué estimé

# 892 900 €

valeur débarquée estimée

### Navire moyen en 2017

# 146,2

Puissance moyenne (kW)

# 7,4

Longueur moyenne (m)



# 1,6

Marins à bord

# 7,6

mois d'activité par an

# 20

marées par an

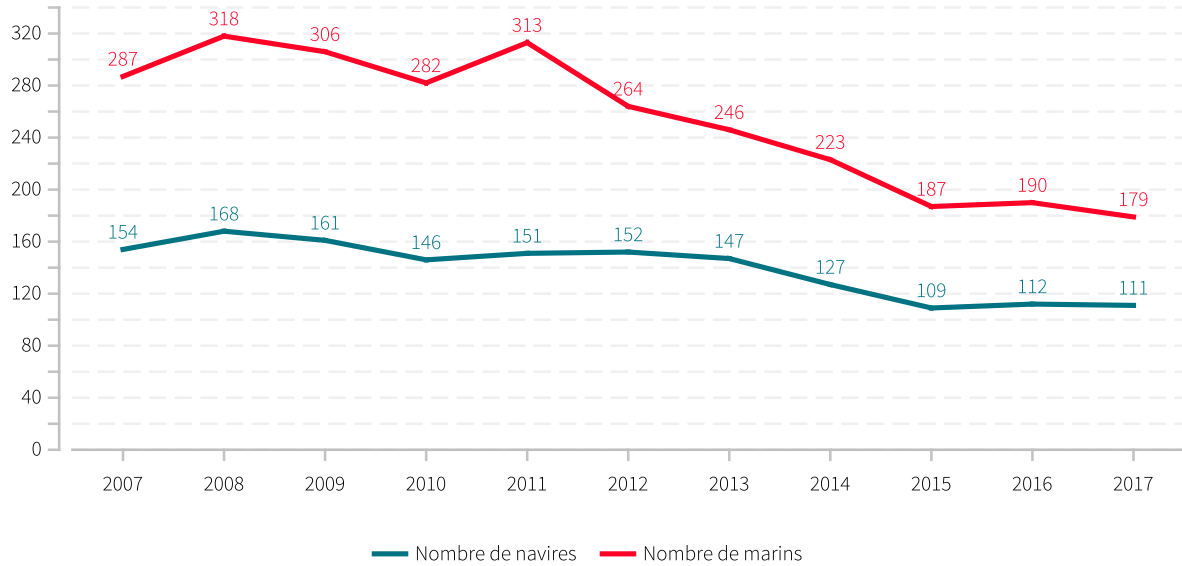


# 0,9 t

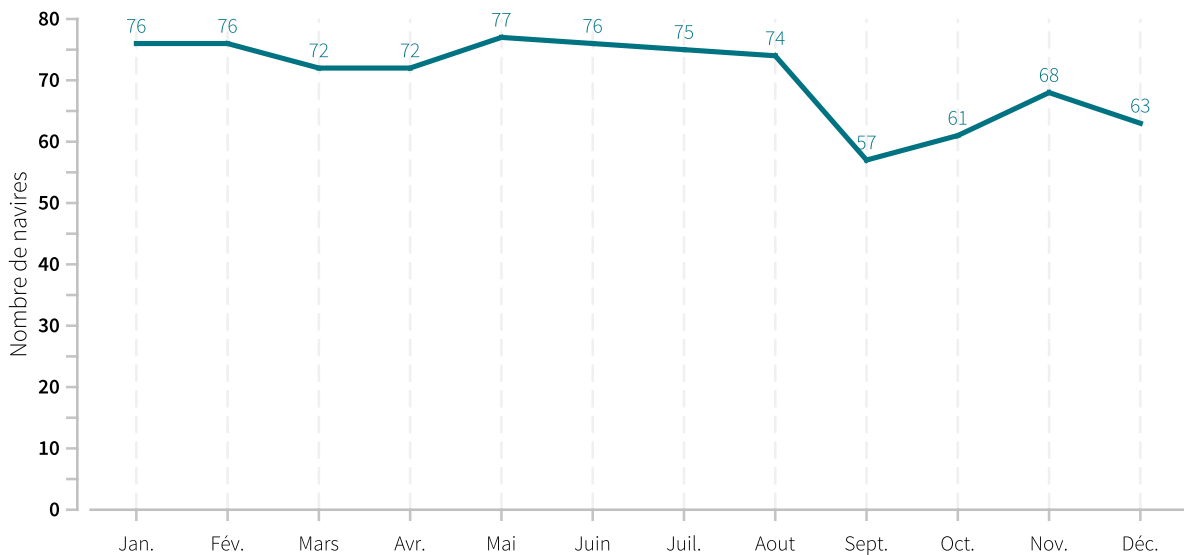
en moyenne pour 8 044 €



## Evolution du nombre de navires et du nombre de marins entre 2007 et 2017

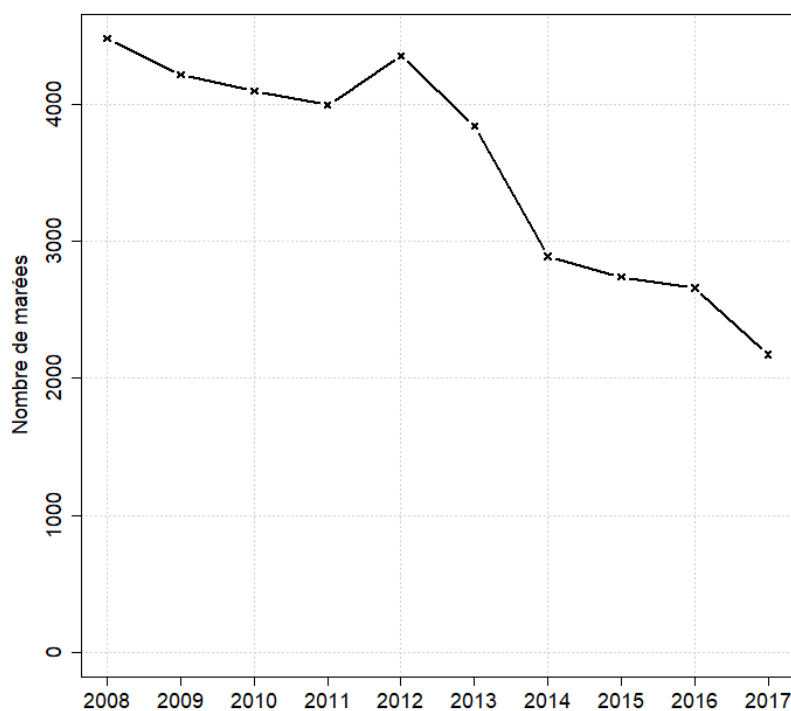


## Saisonnalité du métier en 2017





## Evolution du nombre total de marées estimées à l'année entre 2008 et 2017



## Caractéristiques des marées

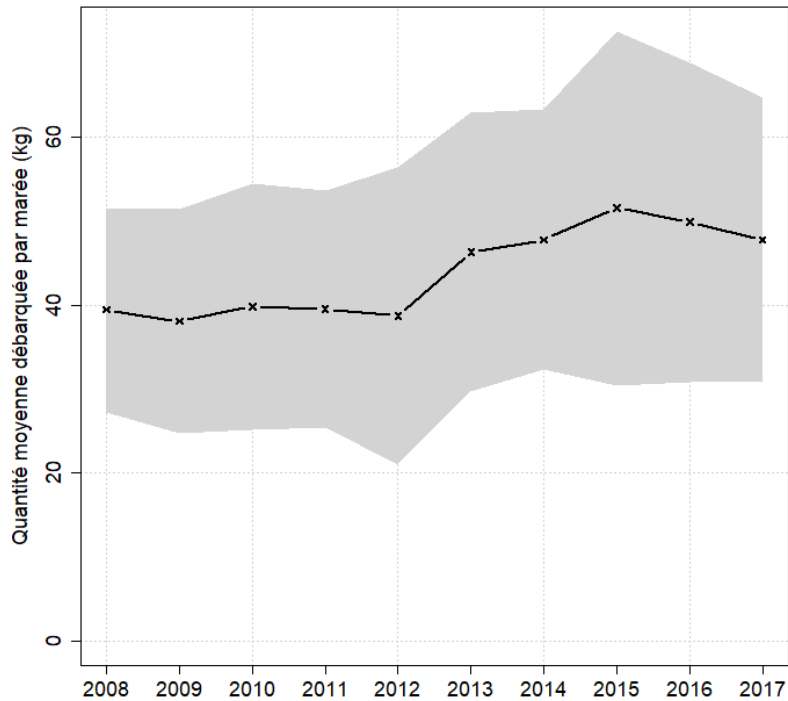
Chiffres clefs de l'année pour le métier toutes espèces confondues

	Moyenne
Quantité (kg) débarquée par marée	47.7
Quantité (kg) débarquée par litre de carburant	0.5
Valeur (euro) débarquée par marée	410.7
Valeur (euro) débarquée par litre de carburant	4.6
Consommation (L) de carburant par marée	90

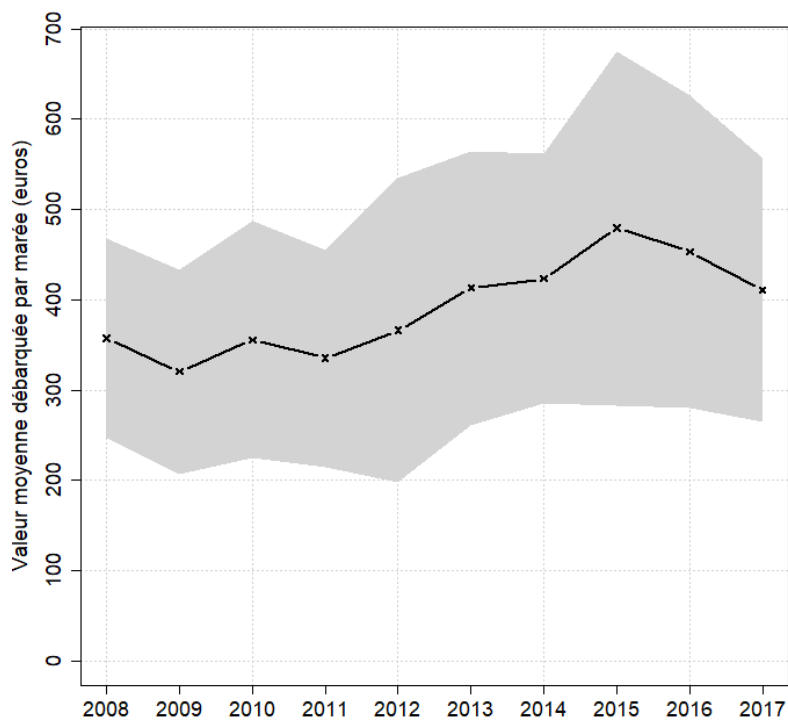


## Evolution de la production par marée toutes espèces confondues

en volume (kg/marée)

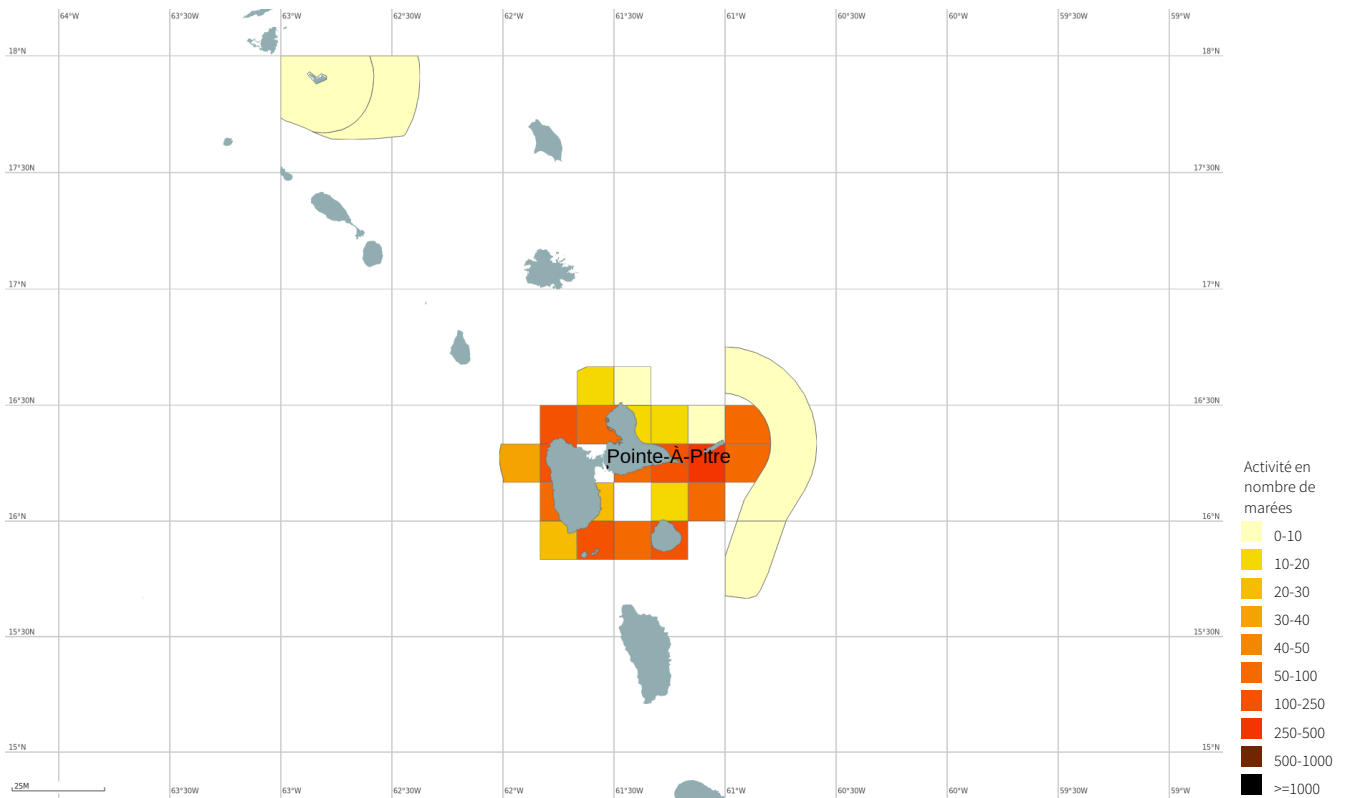


en valeur (€/marée)



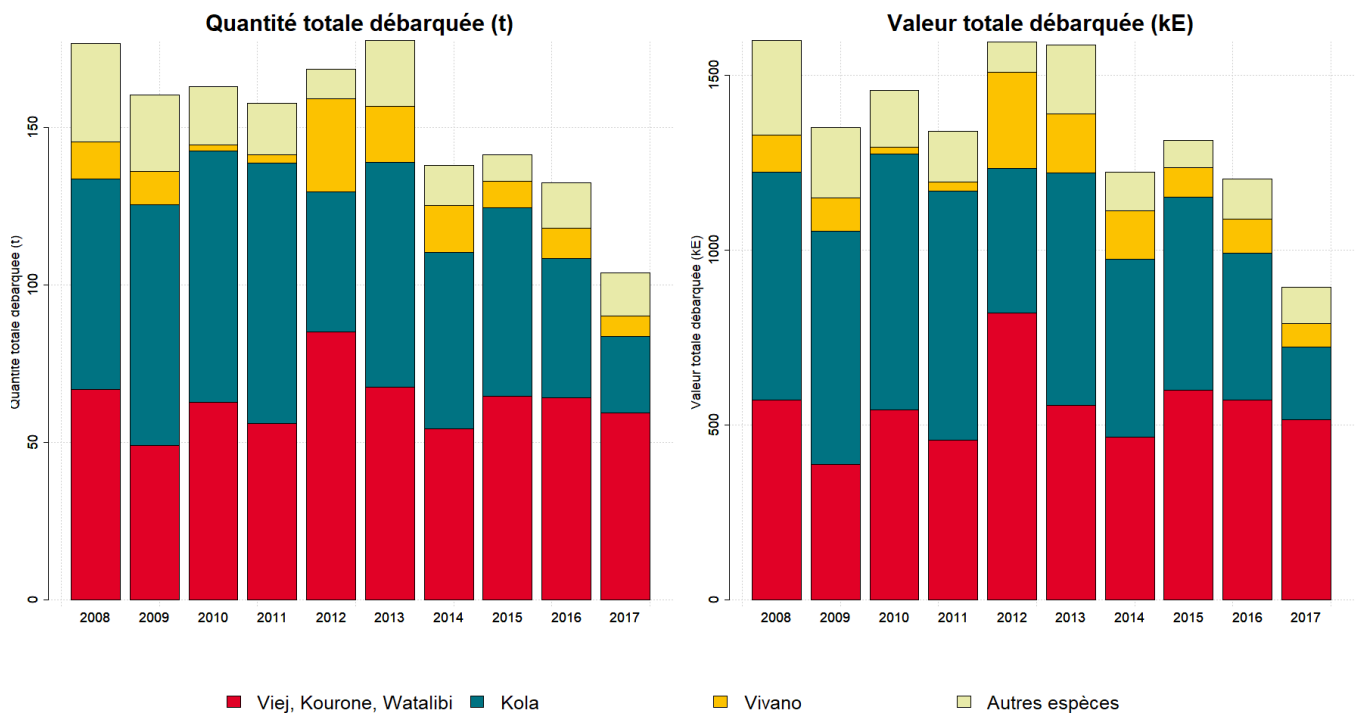


## Zones de pêche fréquentées en 2017



## Production et composition spécifique

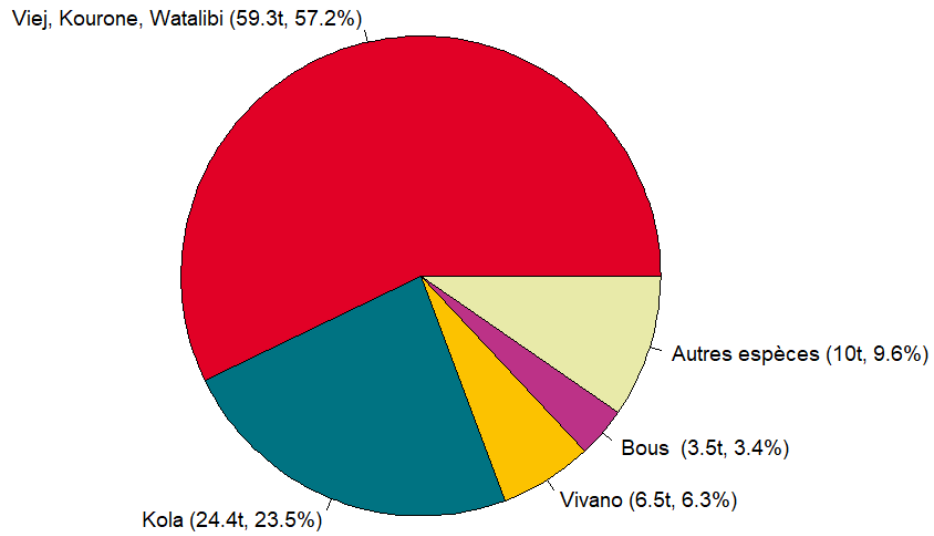
Evolution de la production totale pour les 3 principales espèces



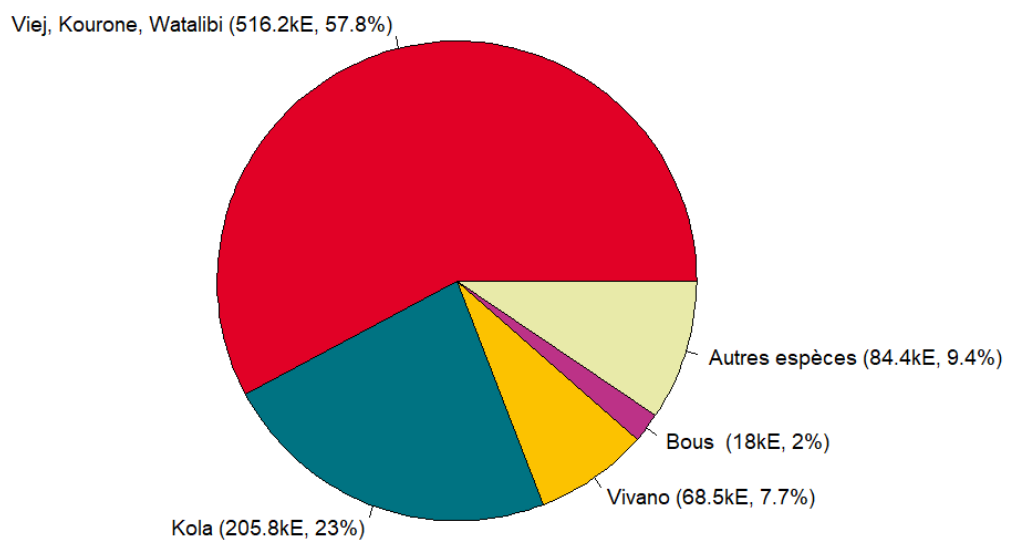


## Composition spécifique des débarquements

en volume



en valeur





# MERCI !

à tous les pêcheurs qui accueillent des observateurs et à tous ceux qui le feront à l'avenir. Ce travail est le fruit de votre collaboration avec l'Ifremer.

---

Pour plus d'informations et d'autres fiches de synthèses :  
<http://www.ifremer.fr/sih> - Rubrique "Publication"

Contact du Système d'Informations Halieutiques :  
[harmonie@ifremer.fr](mailto:harmonie@ifremer.fr)

---



MINISTÈRE  
DE L'AGRICULTURE  
ET DE  
L'ALIMENTATION







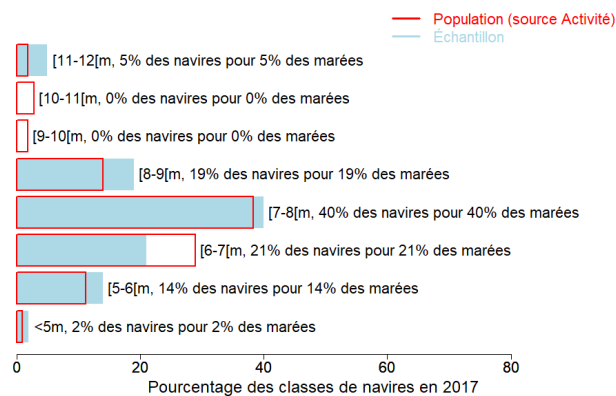
## Annexes

### Echantillonnage des marées au débarquement des navires de moins de 12 mètres

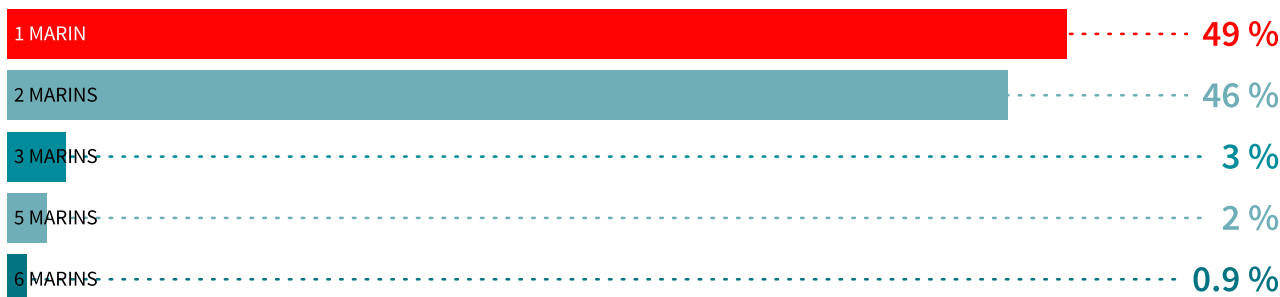
#### Caractéristiques techniques du navire moyen échantillonné

	Longueur (m)	Puissance (kW)	Jauge (U.M.S.)	Age (ans)	Effectif à bord (hommes)
Echantillon	7.3	126	3	16	2
Population	7.3	146	3	16	1.6

#### Répartition des navires échantillonnés par catégorie de longueur



#### Distribution des navires par nombre de marins



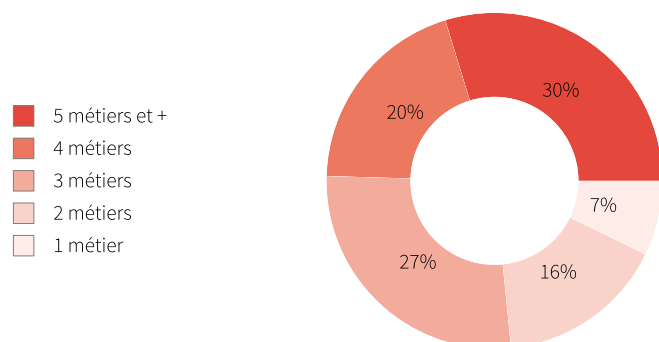


### Liste des 10 principaux métiers mis en oeuvre par les 111 navires pratiquant le métier *Lignes à main*.

La pratique du métier *Lignes à main* en 2017 représente **847** mois d'activité cumulés sur les 111 navires pratiquant ce métier, soit **7,6** mois d'activité en moyenne par navire. Ces navires pratiquent en complément les métiers présentés dans le tableau ci-joint.

Métiers	Nombre de navires	Nombre moyen de mois d'activité par navire
<b>Lignes à main</b>	111 (100 %)	7,6
Palangres et lignes à grands pélagiques	67 (60 %)	8,4
Casiers à divers poissons	56 (50 %)	9,2
Palangres profondes	32 (28 %)	9
Filets à lambis	26 (23 %)	3
Filets droits	24 (21 %)	8,5
Filets à langoustes	22 (19 %)	7
Palangres	20 (18 %)	8,8
Apnée	12 (10 %)	6,9
Casiers à langoustes	10 (9 %)	7,2

### Polyvalence des navires en termes de métiers pratiqués



En 2017 le nombre moyen de métiers pratiqués par les navires actifs au métier *Lignes à main* s'élève à **3,8**.



## Saisonnalité des métiers pratiqués

Nombre de navires actifs par mois et par métier pour les navires actifs à la pêche pour le métier étudié.

	Jan.	Fév.	Mars	Avr.	Mai	Juin	Juil.	Aout	Sept.	Oct.	Nov.	Déc.	Nbre de navires
<b>Lignes à main</b>	76	76	72	72	77	76	75	74	57	61	68	63	111
Palangres et lignes à grands pélagiques	57	57	58	57	52	50	43	44	25	38	42	42	67
Casiers à divers poissons	50	50	48	45	45	45	45	47	25	34	39	41	56
Palangres profondes	25	25	23	23	24	23	26	24	23	25	23	24	32
Filets droits	16	17	16	16	17	18	17	18	15	18	18	17	24
Palangres	14	14	17	15	15	13	13	17	13	14	15	15	20
Filets à langoustes	11	11	11	10	13	14	14	13	13	14	16	14	22
Filet encerclant à balaous	9	9	8	9	9	7	7	8	4	7	7	7	9
Apnée	10	8	7	7	9	8	7	6	4	6	6	5	12
Filets à lambis	19									20	18	20	26
Casiers à langoustes	6	6	6	6	6	6	6	7	4	5	7	7	10
Casiers profonds	3	3	2	3	3	4	5	4	4	4	4	4	6
Filet encerclant à caillus	4	4	4	4	4	4	3	3	2	2	3	3	4
Filet encerclant à orphies	3	3	3	3	2	2	2	2		2	2	2	3
Filets profonds	2	1	2	2	2	2	2	2		1	3	4	4
Sennes	1	1	1	2	2	2	2	2	2	2	2	2	2
Filet encerclant à Coulirous	2	2	2	2	1	1	2	1	2	2	1	1	3
Apnée à lambis	1									4	3	3	5
Apnée à Oursins, Echinodermes	1											1	2
<b>Nombre de navires</b>	<b>103</b>	<b>102</b>	<b>101</b>	<b>99</b>	<b>99</b>	<b>98</b>	<b>99</b>	<b>96</b>	<b>76</b>	<b>79</b>	<b>84</b>	<b>87</b>	<b>111</b>

de 0 à 14 navires
  de 15 à 30 navires
  de 31 à 45 navires
  de 46 à 61 navires
  de 62 à 77 navires

### Estimation du nombre total de marées

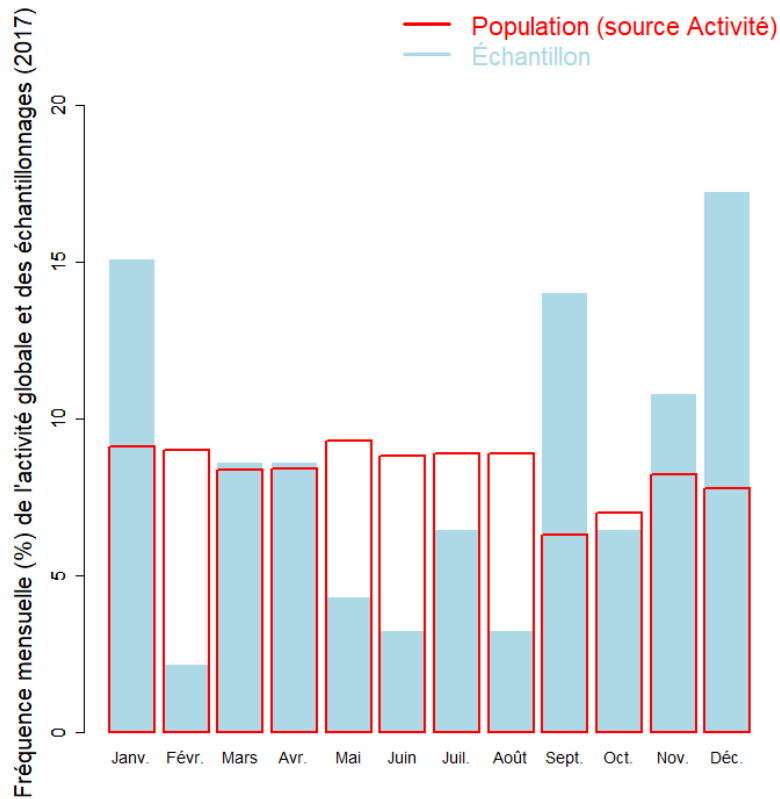
	Nombre de marées total estimé
Estimation moyenne	2174

### Marées échantillonnées du métier

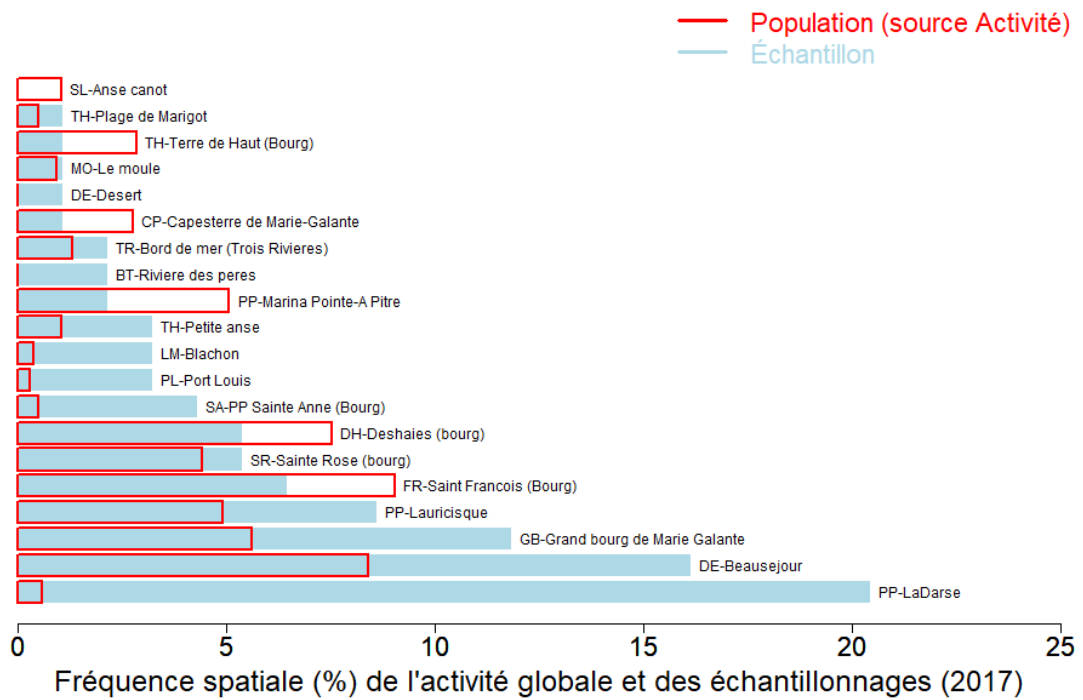
Marées échantillonnées	93
Navires distincts échantillonnés	43 (40% de la population)
Taux d'échantillonnage	4% des marées estimées



### Répartition mensuelle des marées échantillonnées



### Répartition spatiale des marées échantillonnées





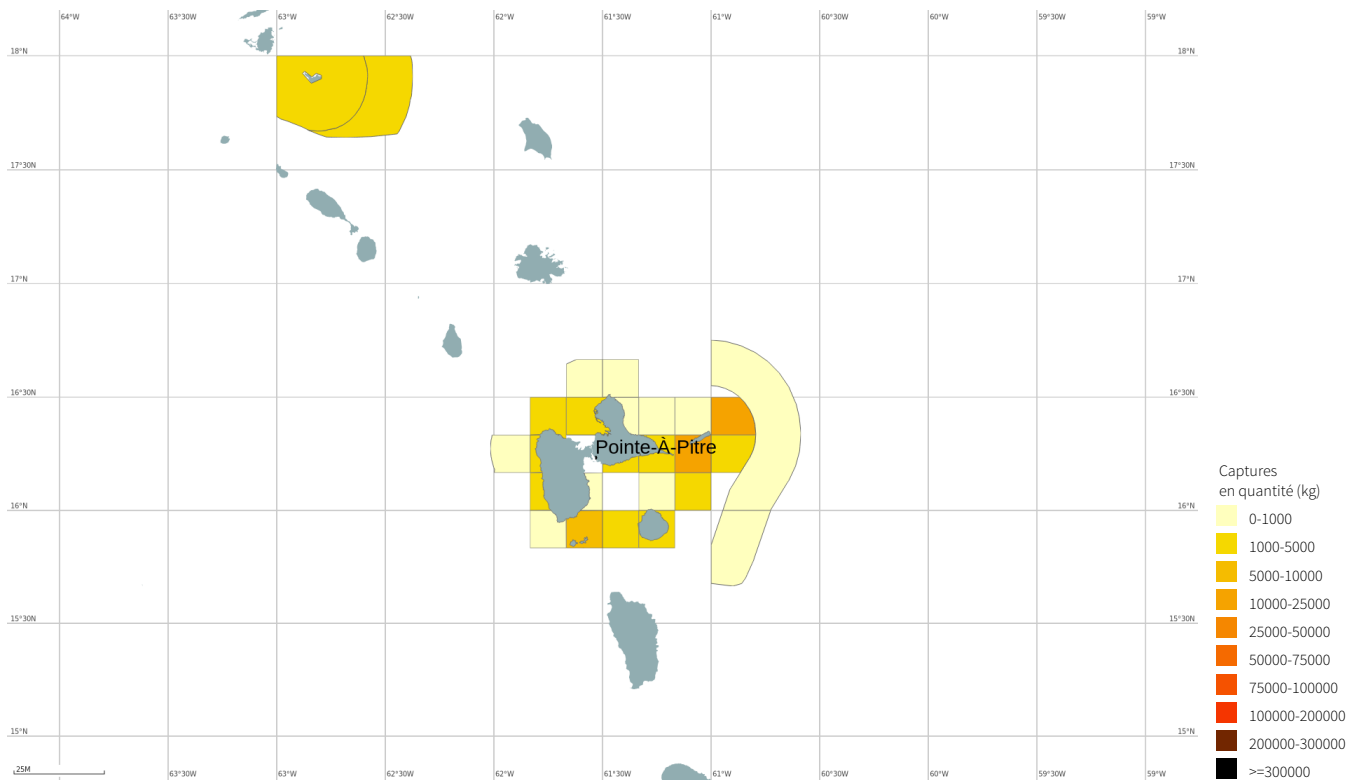
### Production estimée en poids vif du métier par espèces

Espèce	Nom local	Pourcentage dans les captures (%)	Estimation basse des captures (t)	Estimation moyenne des captures (t)	Estimation haute des captures (t)	Prix moyen de l'espèce (euro/kg)	Valeur débarquée estimée (milliers euros)
Merous nca	Viej, Kourone, Watalibi	57.2	38.7	59.3	80	8.7	516.2
Vivaneau queue jaune	Kola	23.5	14.2	24.4	34.6	8.1	205.8
Vivaneaux	Vivano	6.3	4.1	6.5	8.9	10.4	68.5
Poissons-bourses nca	Bous	3.4	2.5	3.5	4.5	5	18
Orphies, aiguilles	Cong, Zofis	1.8	1.3	1.8	2.3	7.8	14.3
Grondeurs, diagrammes nca	Goret	1.7	1.2	1.7	2.3	10.2	17.7
Requins nca	Retchin	1.4	1.1	1.5	1.8	9.4	13
Carangues nca	Karang	1.1	0.9	1.1	1.4	7.7	9
Sparides nca	Gueule ferree-rond dos, fanm'	0.8	0.5	0.8	1.1	9.5	8
Comete saumon	Somon	0.6	0.5	0.6	0.8	7.2	4.7
Poissons marins nca	Pwason (divers)	0.5	0.4	0.6	0.7	9.6	5.5
Raies nca	Re	0.4	0.3	0.4	0.5	7.8	3.4
Thazards nca	Taza	0.4	0.3	0.4	0.5	6.9	2.9
Marignans nca	Cardinal	0.2	0.2	0.2	0.3	6.2	1.5
Becunes	Betchine	0.2	0.1	0.2	0.3	6.5	1.5
Poisson Lion	Pwason lion	0.2	0.1	0.2	0.2	5.8	1.1
Selar coulisou	Koulirou	0.2	0.1	0.2	0.2	3.8	0.7
Murenes	Cong	0.1	0.1	0.1	0.1	6.6	0.6
Perroquets nca	Kap (et/ou Parotche)	<0.1	<0.1	<0.1	<0.1	9.8	0.4
Demoiselles	Poisson-ange	<0.1	<0.1	<0.1	<0.1	9.7	0
<b>Total</b>		<b>100</b>	<b>66.9</b>	<b>103.8</b>	<b>140.7</b>	<b>8.6</b>	<b>892.9</b>

Le prix moyen de l'espèce (euro/kg) est directement issu des données recueillies par les observateurs. Les estimations des valeurs débarquées combinent ce prix moyen avec les tonnages annuels.



## Distribution géographique des débarquements du métier

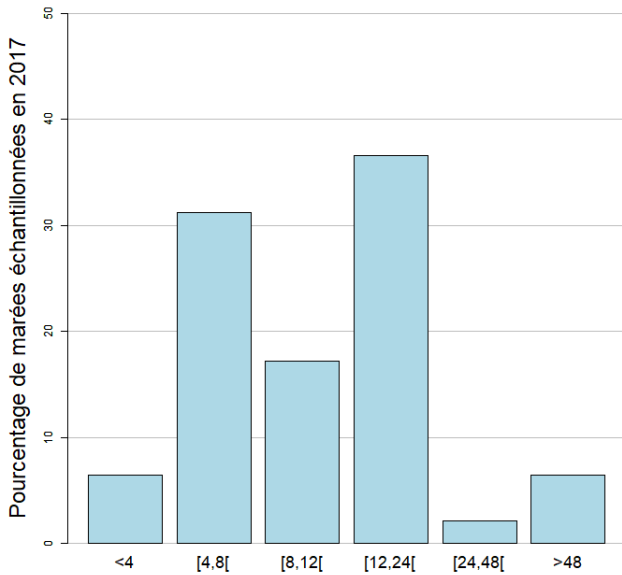


## Caractéristiques générales des marées

	Moyenne
Durée (heures) des marées	23
Quantité (kg) débarquée par heure de mer	2.1
Quantité (kg) débarquée par heure de pêche engin	3.7
Quantité (kg) débarquée par marée	47.7
Consommation (L) de carburant par marée	90
Quantité (kg) débarquée par litre de carburant	0.5
Valeur (euro) débarquée par marée	410.7
Valeur (euro) débarquée par litre de carburant	4.6

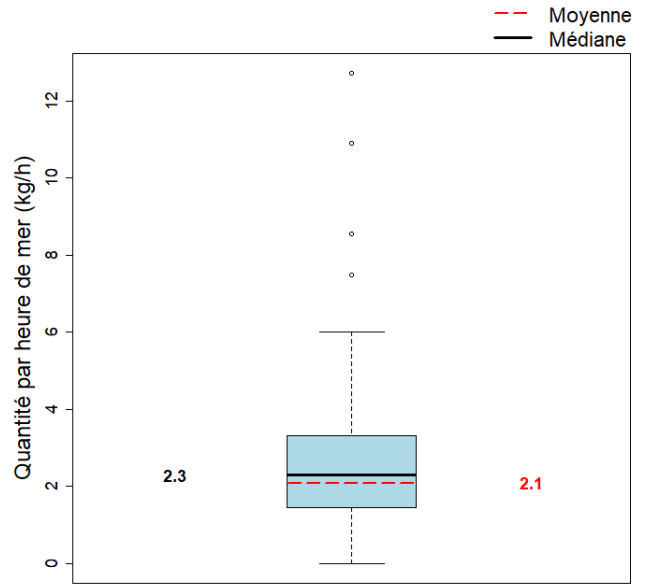


### Durées des marées (h)



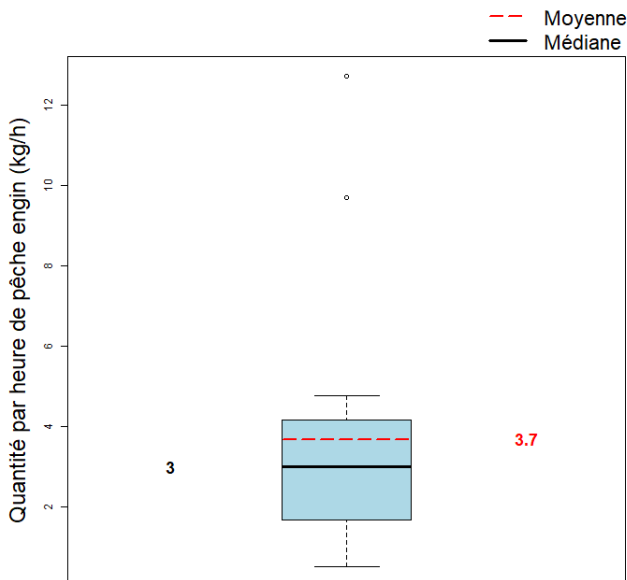
La durée moyenne des marées dans l'échantillon est 23 heures. (min : 3, max : 238)

### Quantité par heure de mer (toutes espèces confondues)



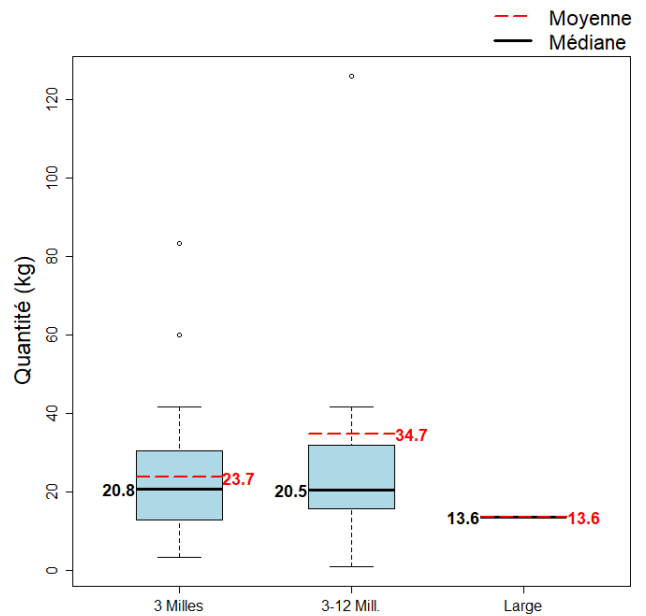
La quantité moyenne débarquée par heure de mer dans l'échantillon est 2.1 kg.

### Quantité par heure de pêche engin



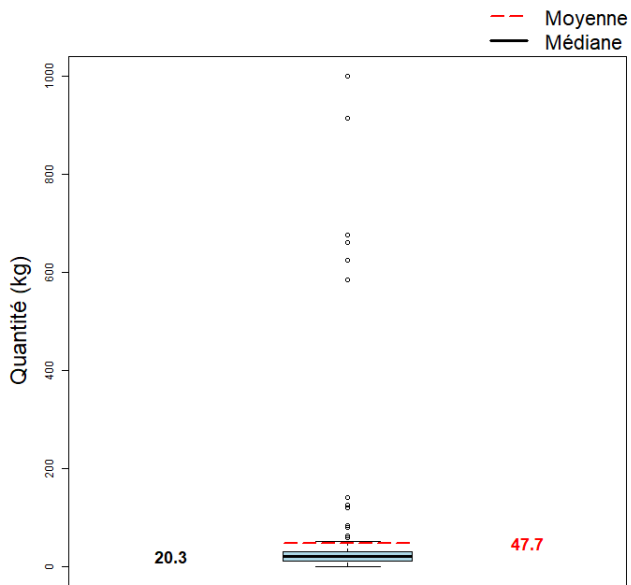
La quantité moyenne débarquée par heure de pêche engin dans l'échantillon est 3.7 kg.

### Quantité par gradient distance à la côte





### Quantité par marée (toutes espèces confondues)



La quantité moyenne débarquée par marée (toutes espèces confondues) dans l'échantillon est 47.7 kg.





MINISTÈRE  
DE L'AGRICULTURE  
ET DE  
L'ALIMENTATION



---

Pour plus d'informations et d'autres fiches de synthèses :

<http://www.ifremer.fr/sih> - Rubrique "Publication"

Contact du Système d'Informations Halieutiques :

[harmonie@ifremer.fr](mailto:harmonie@ifremer.fr)

---