



Observation des Marées au débarquement - OBSDEB

Palangres profondes

Guadeloupe

Navires de moins de 12 mètres inscrits au fichier flotte

2017

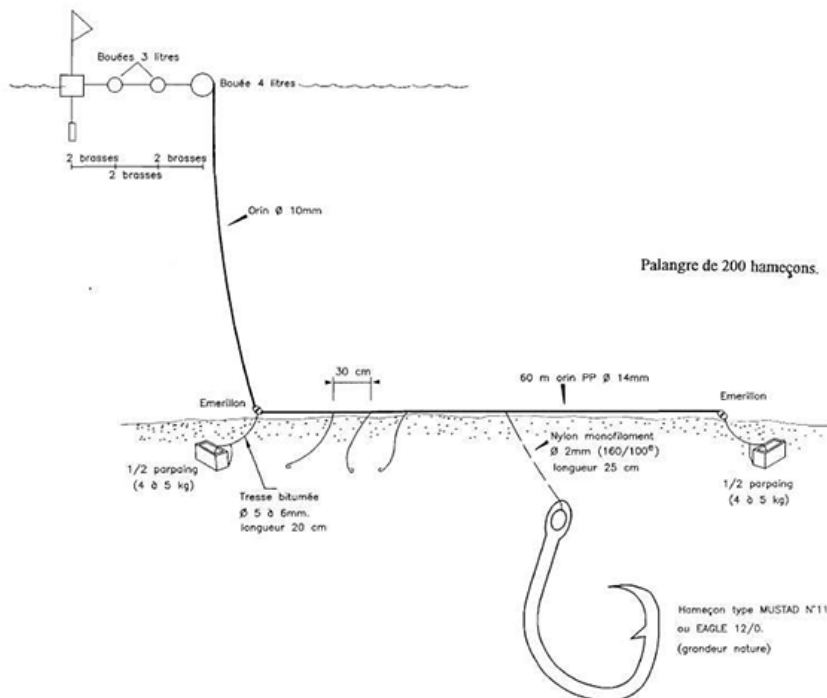
La palangre profonde comprend une ligne principale sur laquelle sont fixés de nombreux hameçons appâtés par l'intermédiaire d'avançons.

Les palangres profondes ciblent principalement les vivaneaux, en particulier « l'œil de bœuf », et dans une moindre mesure les mérus.





Chiffres clés en 2017 pour les navires pratiquant ce métier toutes espèces confondues



80

navires

de moins de 12 m inscrits au fichier flotte

98 t

volume débarqué estimé

919 200 €

valeur débarquée estimée

Navire moyen en 2017

159

Puissance moyenne (kW)

7,5

Longueur moyenne (m)

1,7

Marins à bord

8,4

mois d'activité par an

21

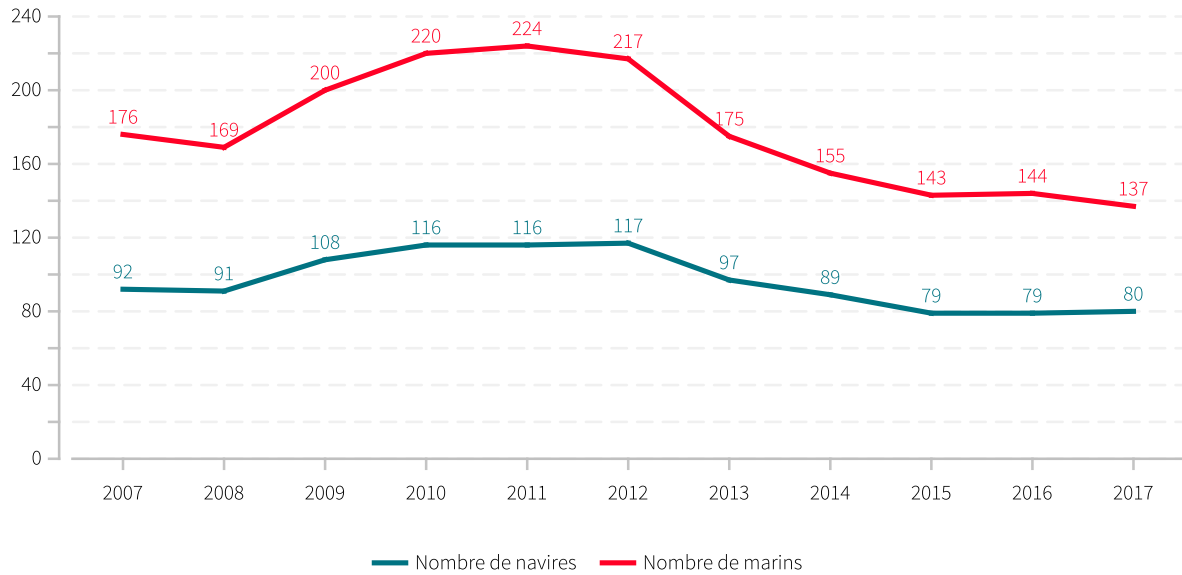
marées par an

1,2 t

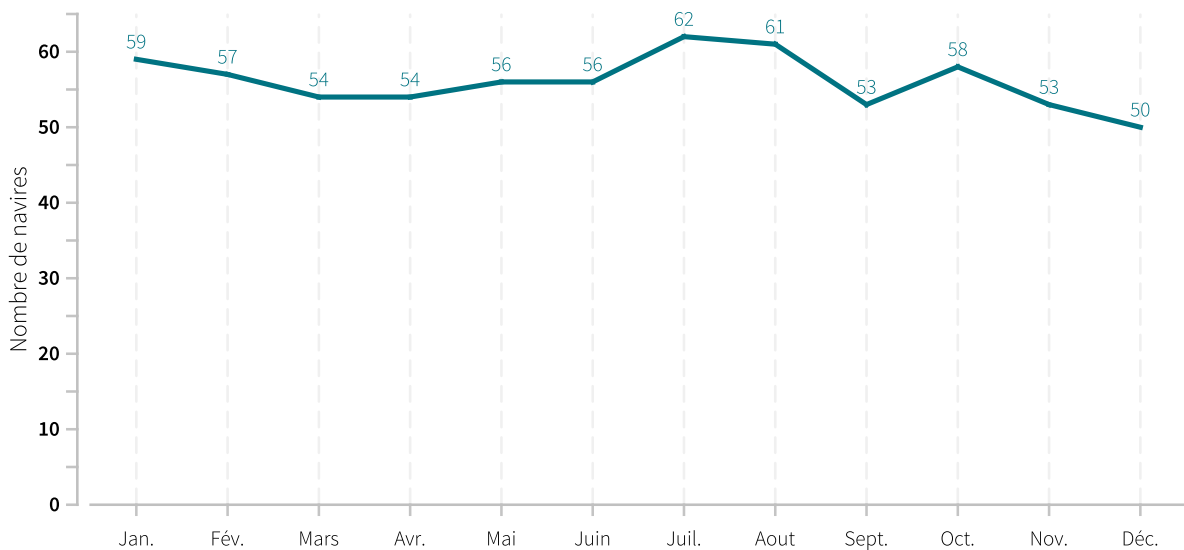
en moyenne pour
11 490 €



Evolution du nombre de navires et du nombre de marins entre 2007 et 2017

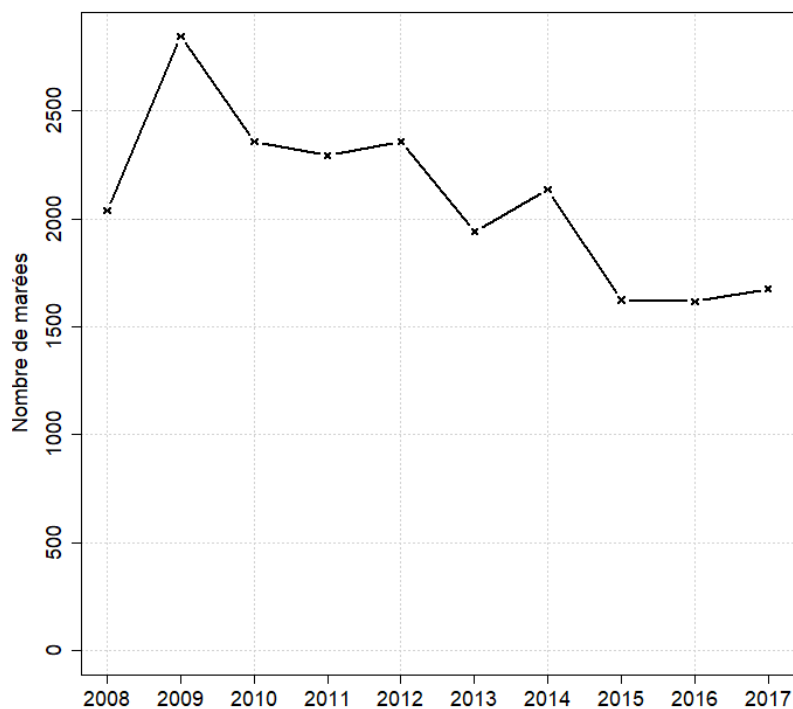


Saisonnalité du métier en 2017





Evolution du nombre total de marées estimées à l'année entre 2008 et 2017



Caractéristiques des marées

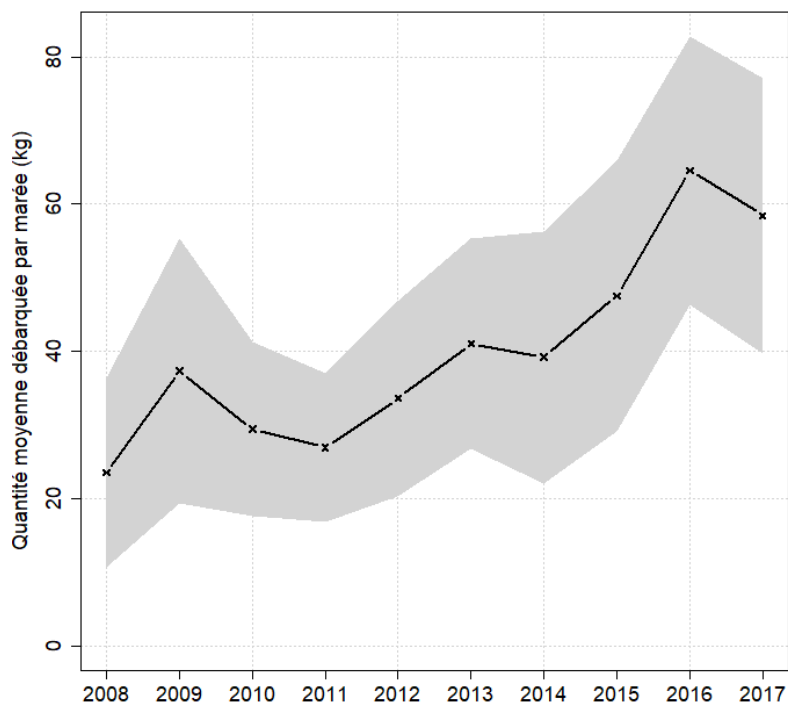
Chiffres clefs de l'année pour le métier toutes espèces confondues

	Moyenne
Quantité (kg) débarquée par marée	58.5
Quantité (kg) débarquée par litre de carburant	1
Valeur (euro) débarquée par marée	548.1
Valeur (euro) débarquée par litre de carburant	9.2
Consommation (L) de carburant par marée	59.8

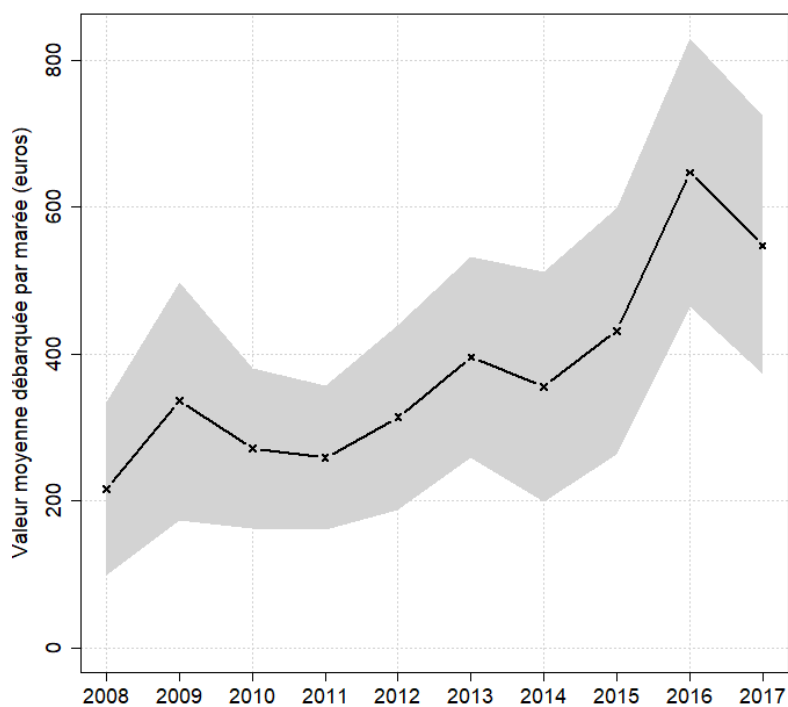


Evolution de la production par marée toutes espèces confondues

en volume (kg/marée)

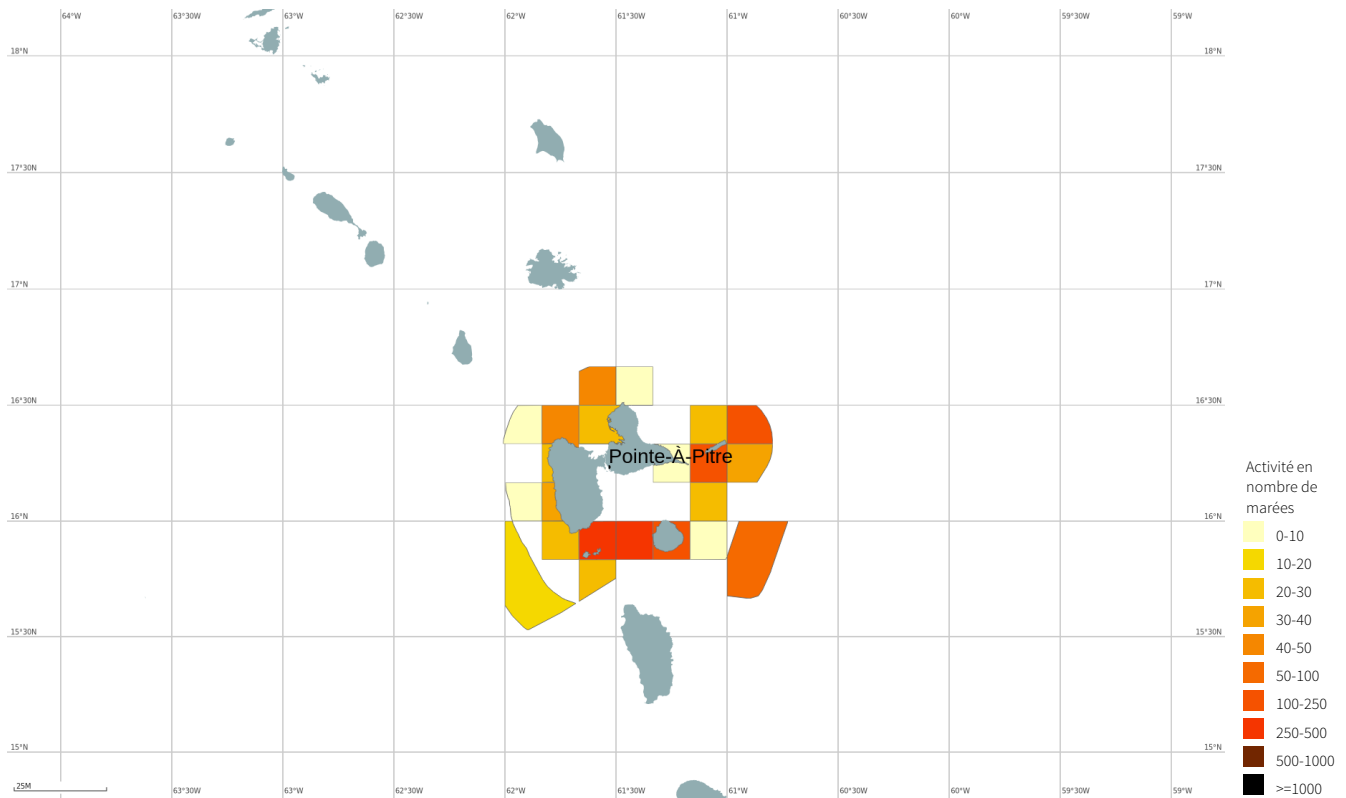


en valeur (€/marée)



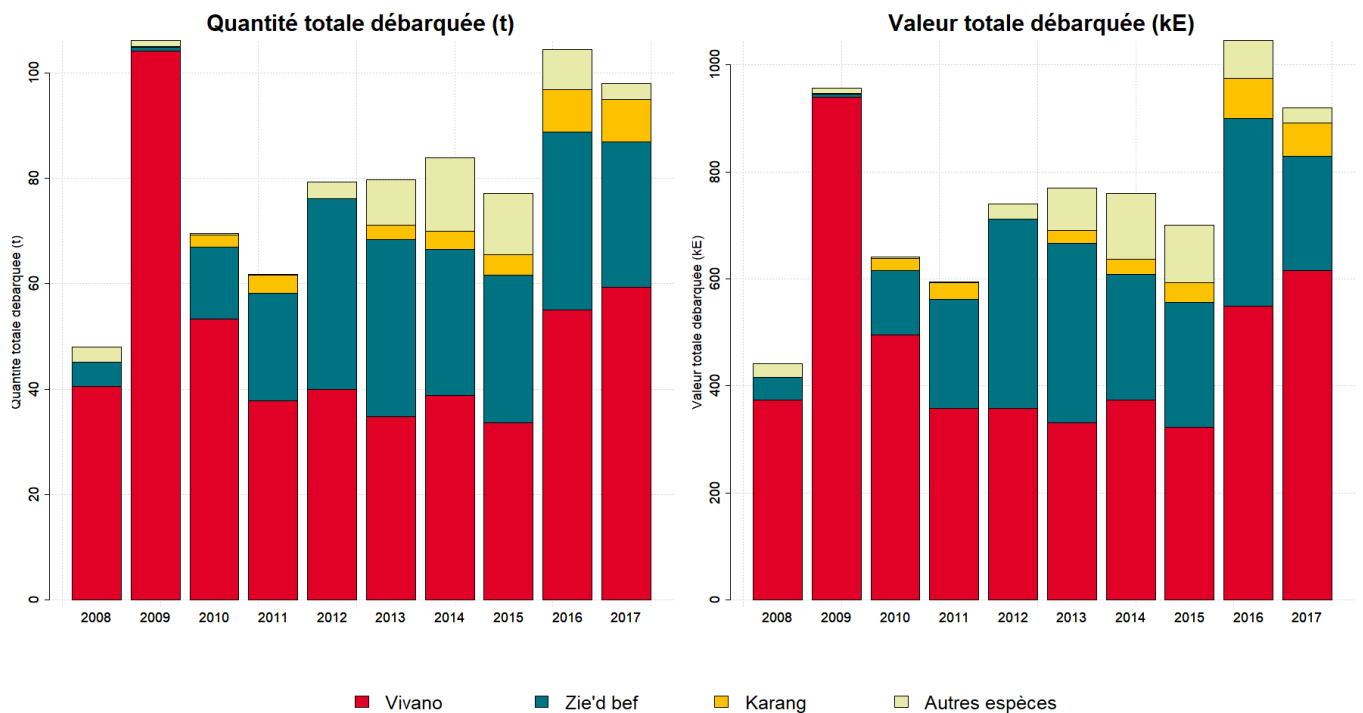


Zones de pêche fréquentées en 2017



Production et composition spécifique

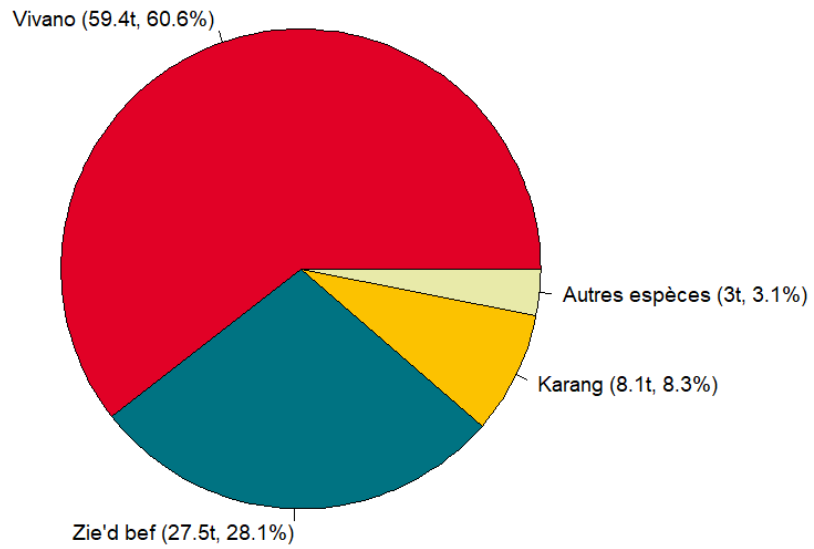
Evolution de la production totale pour les 3 principales espèces



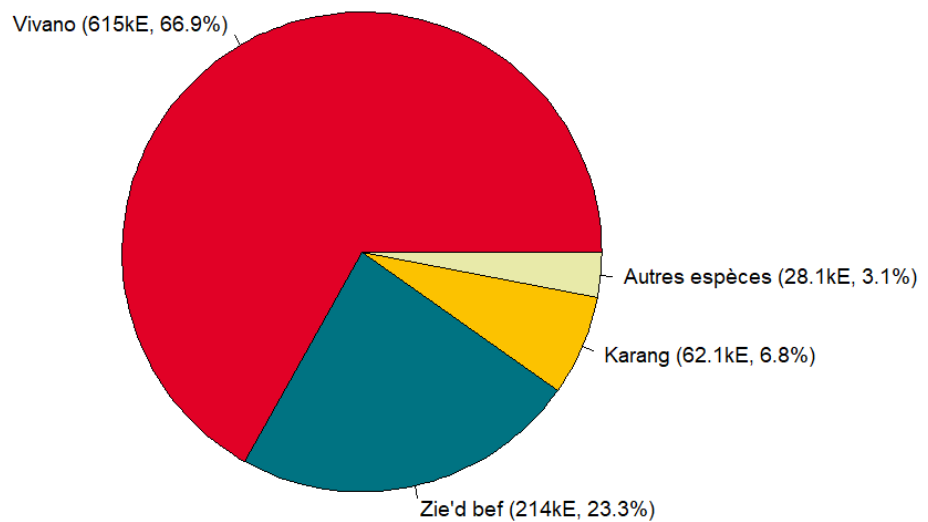


Composition spécifique des débarquements

en volume



en valeur





MERCI !

à tous les pêcheurs qui accueillent des observateurs et à tous ceux qui le feront à l'avenir. Ce travail est le fruit de votre collaboration avec l'Ifremer.

Pour plus d'informations et d'autres fiches de synthèses :
<http://www.ifremer.fr/sih> - Rubrique "Publication"
Contact du Système d'Informations Halieutiques :
harmonie@ifremer.fr



MINISTÈRE
DE L'AGRICULTURE
ET DE
L'ALIMENTATION





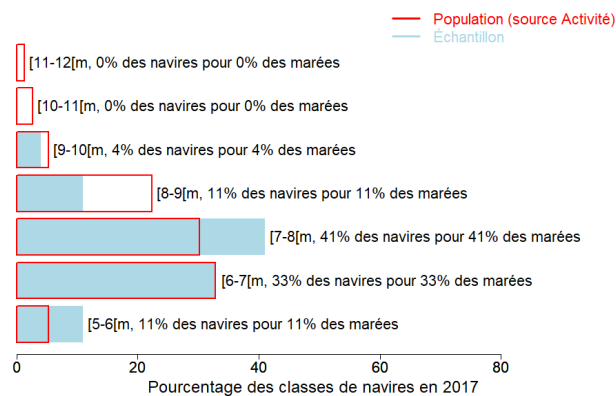
Annexes

Echantillonnage des marées au débarquement des navires de moins de 12 mètres

Caractéristiques techniques du navire moyen échantillonné

	Longueur (m)	Puissance (kW)	Jauge (U.M.S.)	Age (ans)	Effectif à bord (hommes)
Echantillon	7.2	151	3	15	2.2
Population	7.5	160	3	16	1.7

Répartition des navires échantillonnés par catégorie de longueur



Distribution des navires par nombre de marins



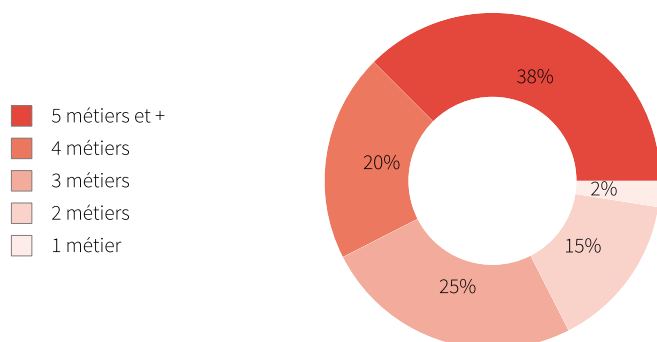


Liste des 10 principaux métiers mis en oeuvre par les 80 navires pratiquant le métier *Palangres profondes*.

La pratique du métier *Palangres profondes* en 2017 représente **673** mois d'activité cumulés sur les 80 navires pratiquant ce métier, soit **8,4** mois d'activité en moyenne par navire. Ces navires pratiquent en complément les métiers présentés dans le tableau ci-joint.

Métiers	Nombre de navires	Nombre moyen de mois d'activité par navire
Palangres profondes	80 (100 %)	8,4
Palangres et lignes à grands pélagiques	52 (65 %)	8,7
Casiers à divers poissons	43 (53 %)	8,9
Lignes à main	32 (40 %)	7,9
Filets à langoustes	21 (26 %)	8
Palangres	19 (23 %)	9,1
Filets droits	19 (23 %)	8,3
Filets à lambis	18 (22 %)	2,6
Casiers profonds	11 (13 %)	9,5
Apnée	8 (10 %)	7,9

Polyvalence des navires en termes de métiers pratiqués



En 2017 le nombre moyen de métiers pratiqués par les navires actifs au métier *Palangres profondes* s'élève à **4,1**.



Saisonnalité des métiers pratiqués

Nombre de navires actifs par mois et par métier pour les navires actifs à la pêche pour le métier étudié.

	Jan.	Fév.	Mars	Avr.	Mai	Juin	Juil.	Aout	Sept.	Oct.	Nov.	Déc.	Nbre de navires
Palangres profondes	59	57	54	54	56	56	62	61	53	58	53	50	80
Palangres et lignes à grands pélagiques	46	44	45	44	42	38	37	36	23	30	33	32	52
Casiers à divers poissons	35	34	34	33	37	35	35	36	22	26	29	28	43
Lignes à main	21	23	24	22	23	21	23	21	16	20	18	20	32
Palangres	16	16	17	14	15	16	16	16	11	12	12	12	19
Filets à langoustes	11	12	10	12	12	13	14	15	14	18	19	17	21
Filets droits	13	13	12	13	13	13	14	15	11	13	14	13	19
Casiers profonds	8	8	7	8	8	9	9	9	9	10	10	9	11
Apnée	7	6	5	6	6	6	7	6	3	5	3	3	8
Filet encerclant à balaous	5	5	5	5	5	3	3	4	3	4	4	4	5
Filets à lambis	10									12	13	11	18
Casiers à langoustes	2	3	2	3	2	2	2	3	3	3	5	4	7
Filets profonds	3	2	3	3	3	3	3	3	1	2	3	3	3
Sennes	2	2	2	2	2	2	2	2	1	1	1	1	2
Filet encerclant à caillous	2	2	2	2	2	2	1	1	1	1	1	1	2
Filet encerclant à Coulirous	2	2	2	2	2	1	1	1	1	1	1	1	2
Filet encerclant à orphies	1	1	1	1	1	1	1	1	1	1	1	1	1
Apnée à lambis										4	4	2	4
Nombre de navires	73	71	70	69	70	68	70	68	60	67	68	66	80

de 0 à 11 navires
 de 12 à 24 navires
 de 25 à 36 navires
 de 37 à 49 navires
 de 50 à 62 navires

Estimation du nombre total de marées

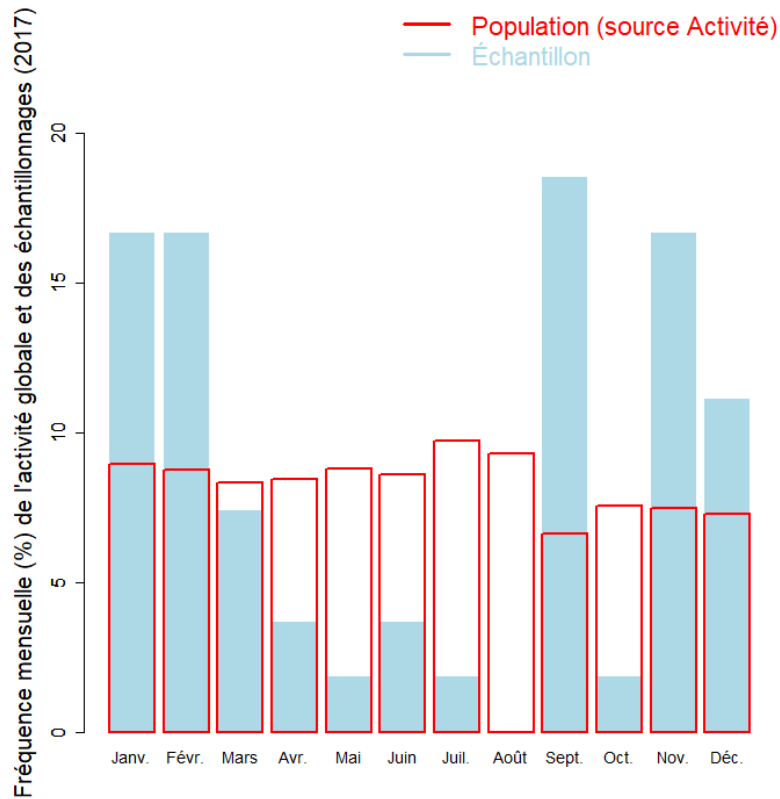
	Nombre de marées total estimé
Estimation moyenne	1677

Marées échantillonnées du métier

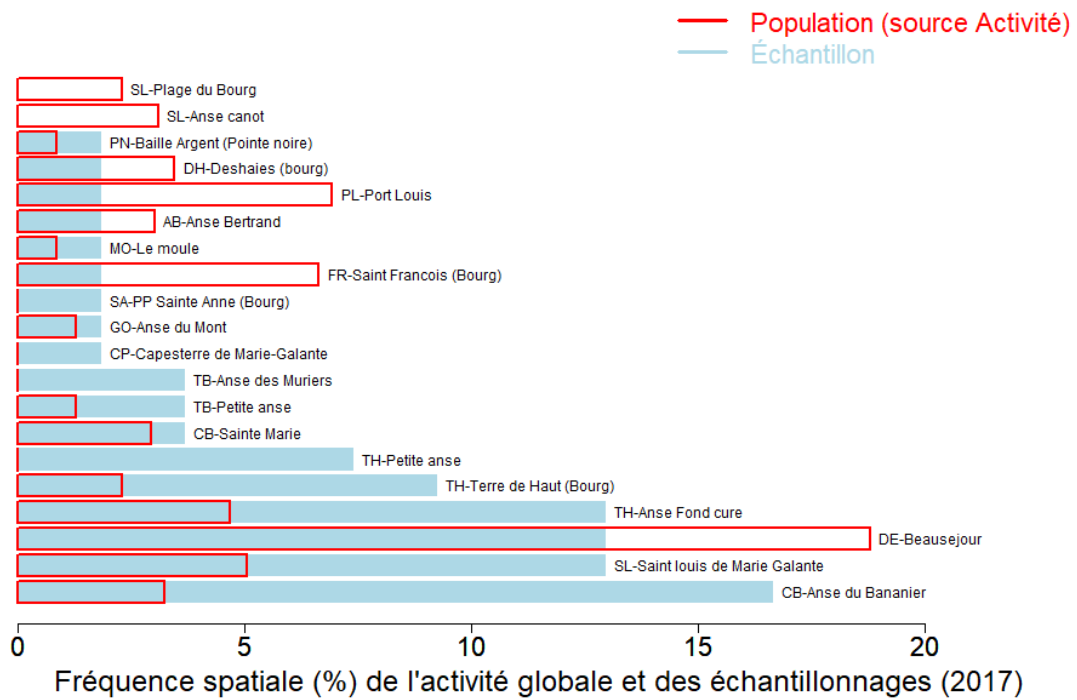
Marées échantillonnées	54
Navires distincts échantillonnés	27 (36% de la population)
Taux d'échantillonnage	3% des marées estimées



Répartition mensuelle des marées échantillonnées



Répartition spatiale des marées échantillonnées



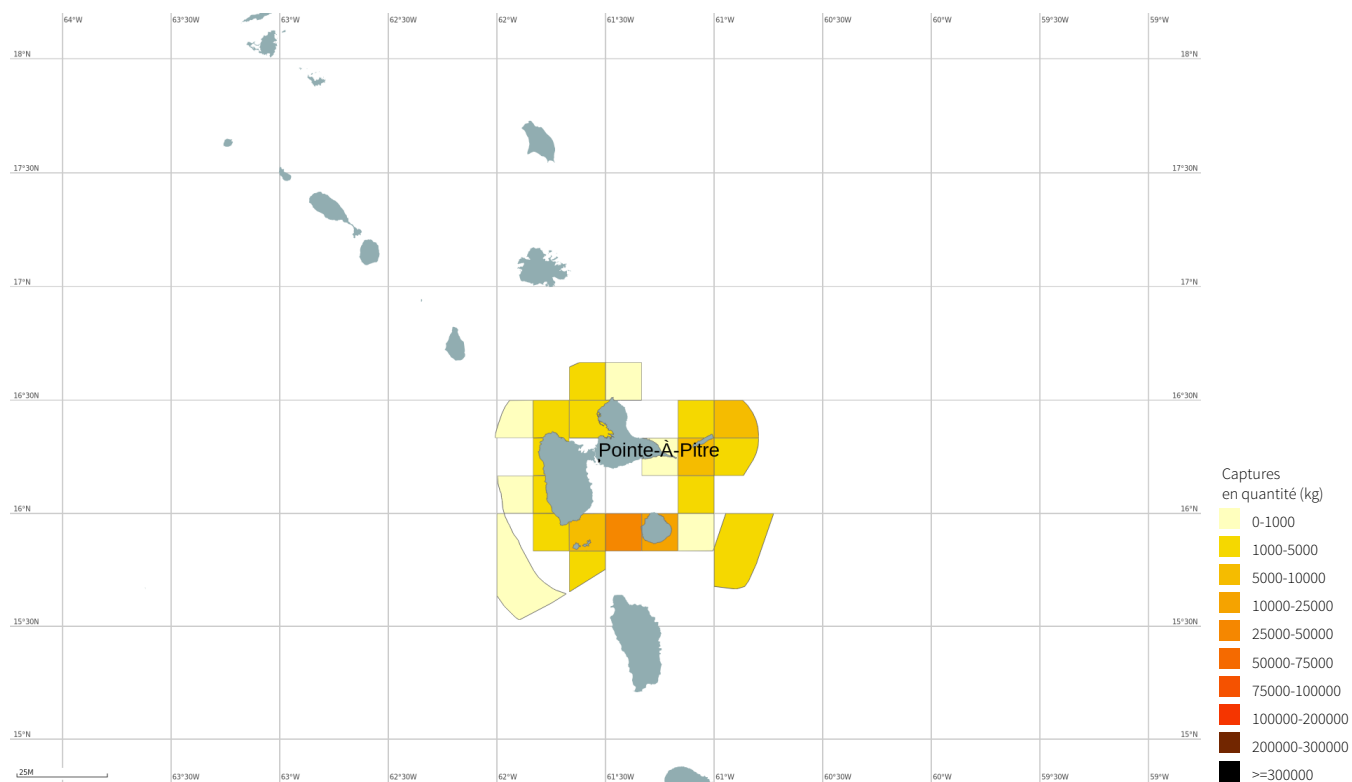


Production estimée en poids vif du métier par espèces

Espèce	Nom local	Pourcentage dans les captures (%)	Estimation basse des captures (t)	Estimation moyenne des captures (t)	Estimation haute des captures (t)	Prix moyen de l'espèce (euro/kg)	Valeur débarquée estimée (milliers euros)
Vivaneaux	Vivano	60.6	40	59.4	78.7	10.4	615
Vivaneau royal	Zie'd bef	28.1	18.6	27.5	36.4	8.1	214
Carangues nca	Karang	8.3	5.8	8.1	10.4	7.7	62.1
Poissons marins nca	Pwason (divers)	1.5	1.1	1.5	1.9	9.6	13.7
Beauclaires	Soley	0.7	0.5	0.7	0.9	9.7	6.6
Requins nca	Retchin	0.5	0.4	0.5	0.7	9.4	5.1
Merous nca	Viej, Kourone, Watalibi	0.2	0.1	0.2	0.3	8.7	1.8
Comete saumon	Somon	<0.1	<0.1	<0.1	0.1	7.2	0.3
Thazards nca	Taza	<0.1	<0.1	<0.1	0.1	6.9	0.3
Marignans nca	Cardinal	<0.1	<0.1	<0.1	<0.1	6.2	0.1
Poissons-bourses nca	Bous	<0.1	<0.1	<0.1	<0.1	5	0.1
Total		100	66.7	98	129.4	9.4	919.2

Le prix moyen de l'espèce (euro/kg) est directement issu des données recueillies par les observateurs. Les estimations des valeurs débarquées combinent ce prix moyen avec les tonnages annuels.

Distribution géographique des débarquements du métier

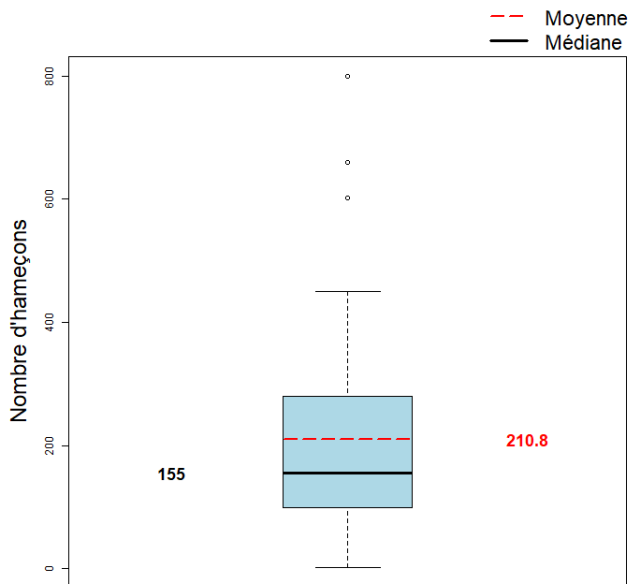




Caractéristiques générales des marées

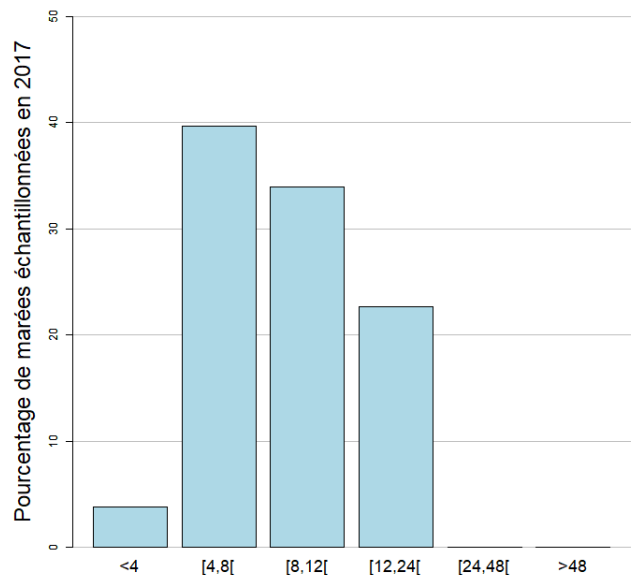
	Moyenne
Dimension/Quantité de l'engin	210.8
Durée (heures) des marées	8.9
Quantité (kg) débarquée par heure de mer	6.6
Quantité (kg) débarquée par heure de pêche engin	52.9
Quantité débarquée par unité d'effort (kg/hameçon)	0.8
Quantité (kg) débarquée par marée	58.5
Consommation (L) de carburant par marée	59.8
Quantité (kg) débarquée par litre de carburant	1
Valeur (euro) débarquée par marée	548.1
Valeur (euro) débarquée par litre de carburant	9.2

Dimension/Quantité de l'engin



La dimension moyenne de l'engin dans l'échantillon est 210.8 hameçon (min : 2 hameçon, max : 800 hameçon)

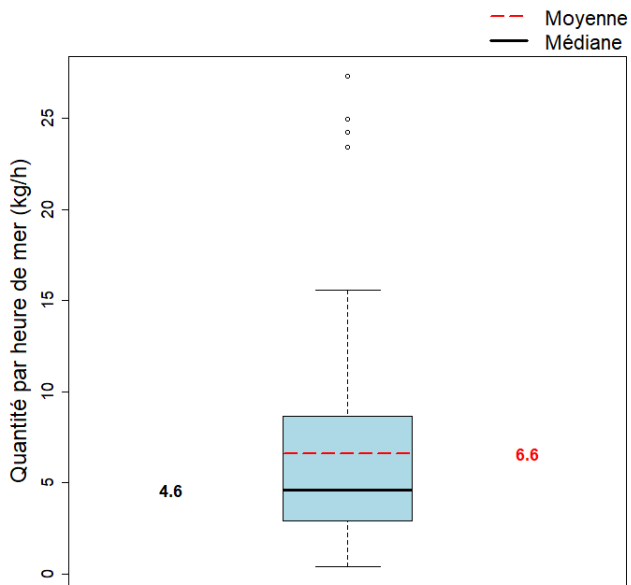
Durées des marées (h)



La durée moyenne des marées dans l'échantillon est 8.9 heures. (min : 3, max : 21)

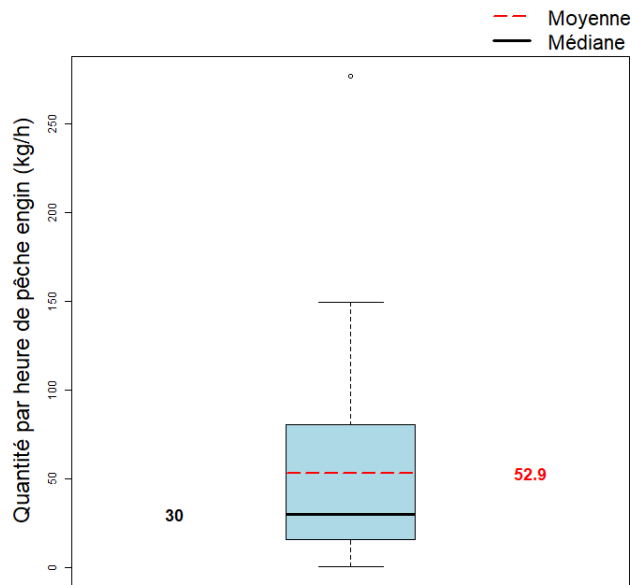


Quantité par heure de mer (toutes espèces confondues)



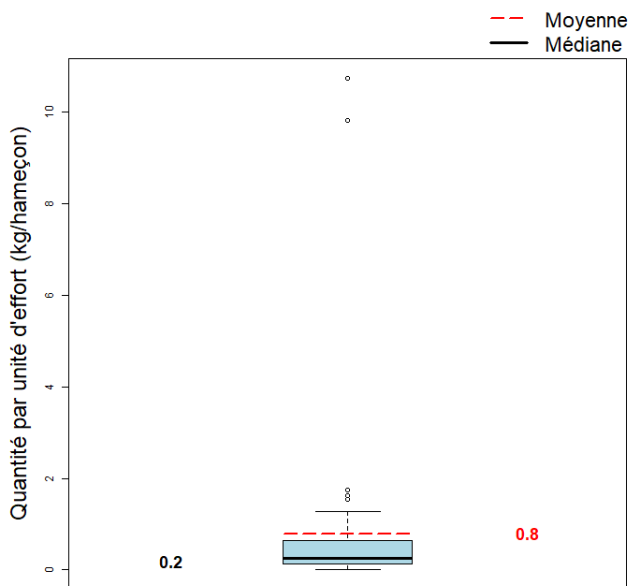
La quantité moyenne débarquée par heure de mer dans l'échantillon est 6.6 kg.

Quantité par heure de pêche engin



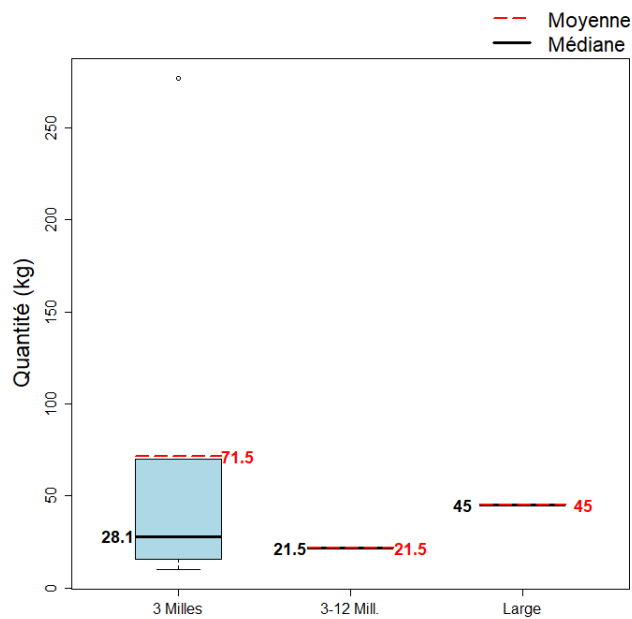
La quantité moyenne débarquée par heure de pêche engin dans l'échantillon est 52.9 kg.

Quantité par unité d'effort



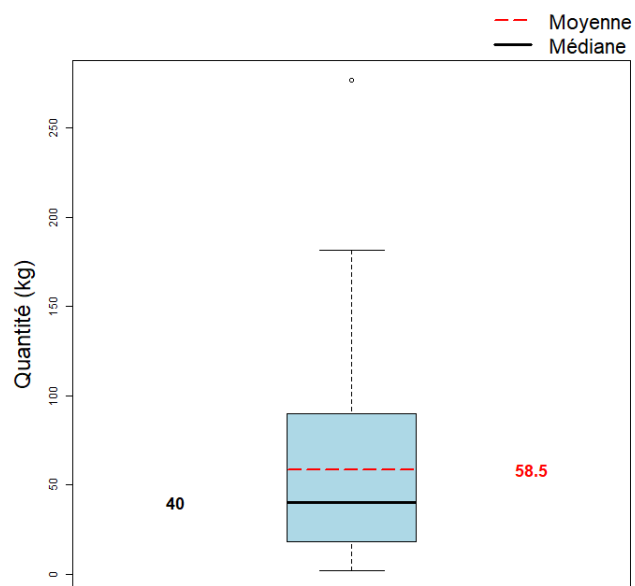
La quantité moyenne débarquée par unité d'effort dans l'échantillon est 0.8 kg/hameçon.

Quantité par gradient distance à la côte





Quantité par marée (toutes espèces confondues)



La quantité moyenne débarquée par marée (toutes espèces confondues) dans l'échantillon est 58.5 kg.



MINISTÈRE
DE L'AGRICULTURE
ET DE
L'ALIMENTATION



Pour plus d'informations et d'autres fiches de synthèses :

<http://www.ifremer.fr/sih> - Rubrique "Publication"

Contact du Système d'Informations Halieutiques :

harmonie@ifremer.fr
