



## Observation des Marées au débarquement - OBSDEB

# Sennes

Guadeloupe

Navires de moins de 12 mètres inscrits au fichier flotte

**2017**

En Guadeloupe, l'activité de senne à colas ou vivaneaux à queue jaune se pratique à plusieurs navires, en général trois.

Cependant depuis quelques années, on observe le développement d'une pêche moins dirigée vers le colas et présentant une plus grande diversité d'espèces, dont notamment des petits poissons pélagiques côtiers.

La senne, ou « gabaille », est tractée à très petite vitesse par deux navires dans des eaux peu profondes (10 à 50 mètres) pour être finalement fermée autour des bancs de poissons.

L'équipage est notamment composé de plongeurs en apnée, entre 10 et 20, chargés de veiller au bon déroulement de l'opération de pêche, en particulier du passage du filet au-dessus des fonds grâce à un système de ralingue permettant d'ajuster la chute du filet.

Le suivi de ce métier est parfois rendu plus difficile par les pratiques de commercialisation des prises.

La pratique de ce métier requiert plusieurs navires qui peuvent débarquer la production dans des lieux de commercialisation différents.

Ces difficultés dans le suivi peuvent accroître les biais d'estimation des débarquements associés à ces métiers.



## Chiffres clefs en 2017 pour les navires pratiquant ce métier toutes espèces confondues



# 27

## navires

de moins de 12 m inscrits au fichier flotte

# 70 t

volume débarqué estimé

# 537 300 €

valeur débarquée estimée

### Navire moyen en 2017

# 132,8

Puissance moyenne (kW)

# 7,4

Longueur moyenne (m)

# 3,7

Marins à bord

# 9,1

mois d'activité par an

# 31

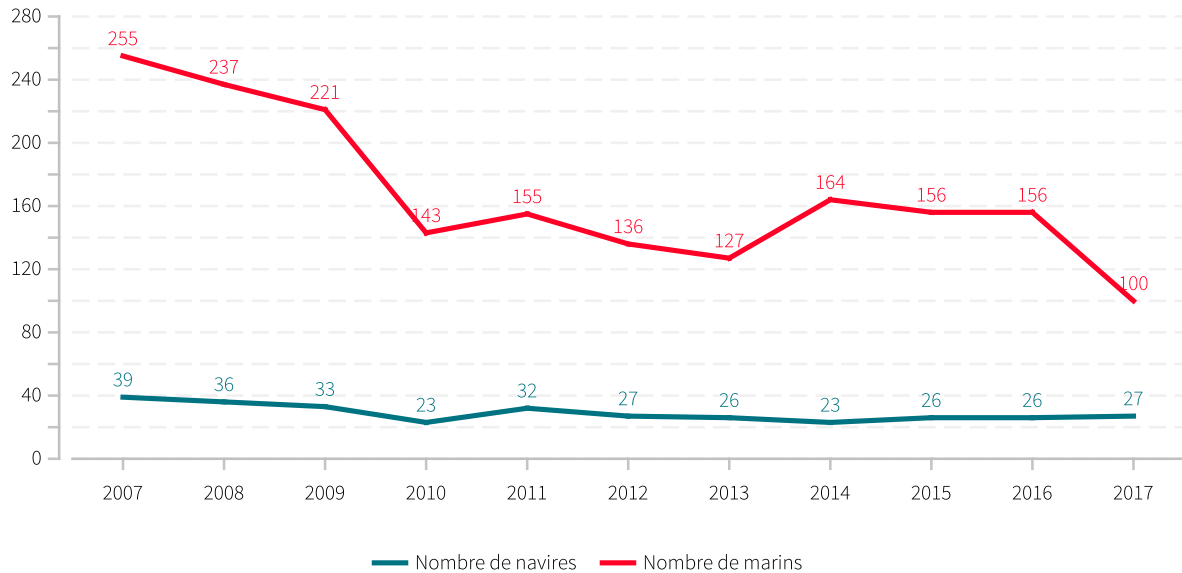
marées par an

# 2,6 t

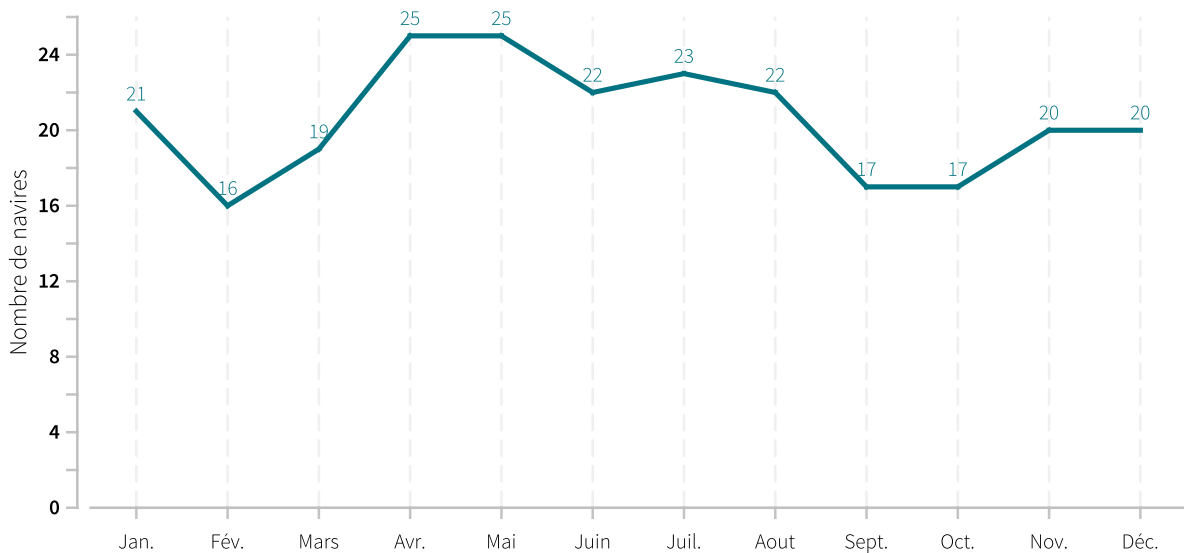
en moyenne pour  
19 900 €



## Evolution du nombre de navires et du nombre de marins entre 2007 et 2017

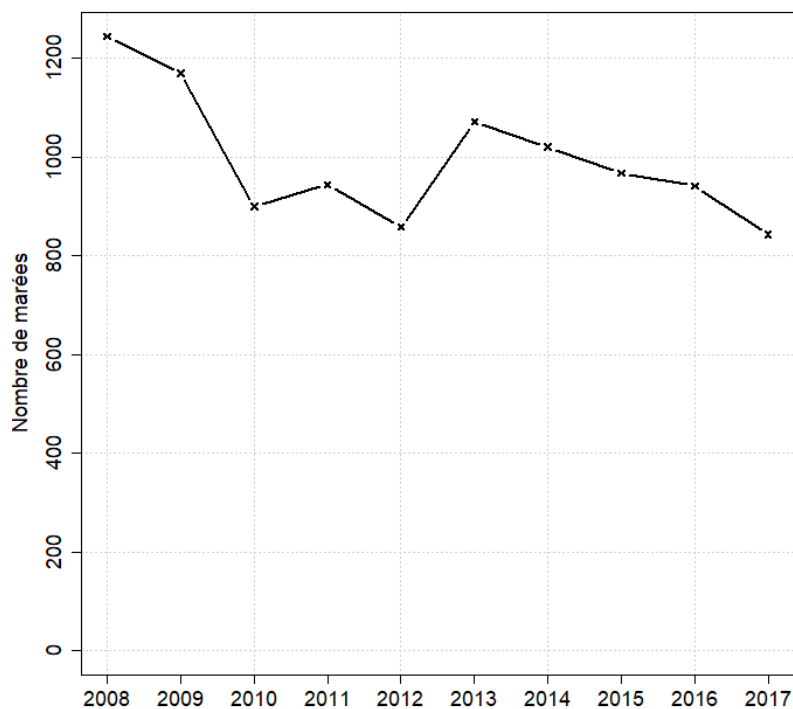


## Saisonnalité du métier en 2017





## Evolution du nombre total de marées estimées à l'année entre 2008 et 2017



## Caractéristiques des marées

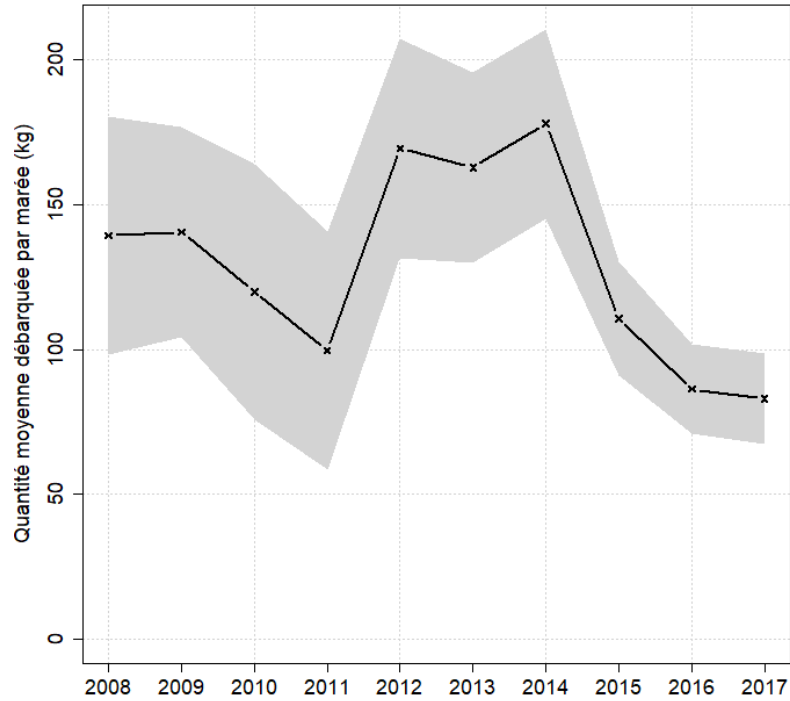
Chiffres clefs de l'année pour le métier toutes espèces confondues

	Moyenne
Quantité (kg) débarquée par marée	82.9
Quantité (kg) débarquée par litre de carburant	1.5
Valeur (euro) débarquée par marée	637.4
Valeur (euro) débarquée par litre de carburant	11.1
Consommation (L) de carburant par marée	57.2

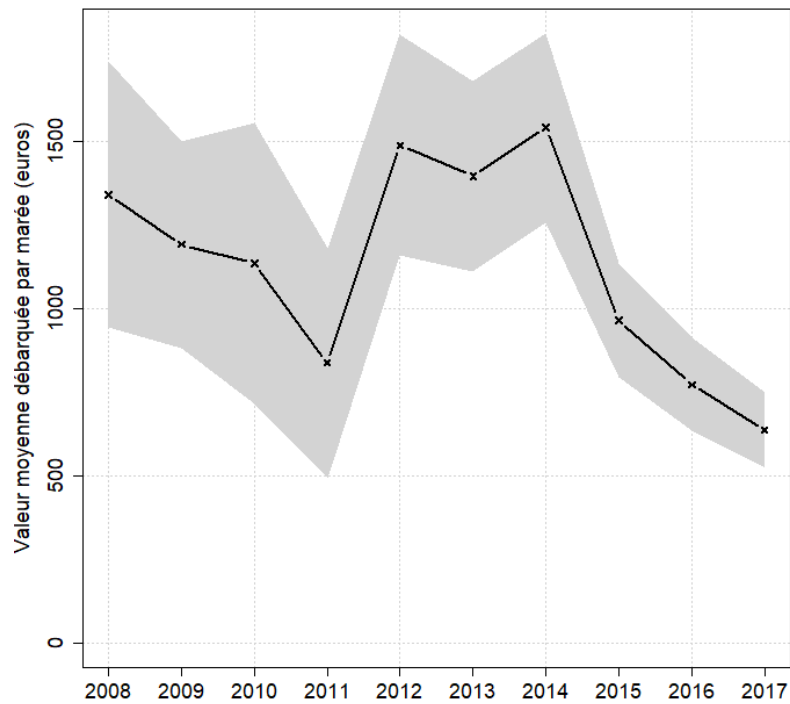


## Evolution de la production par marée toutes espèces confondues

en volume (kg/marée)

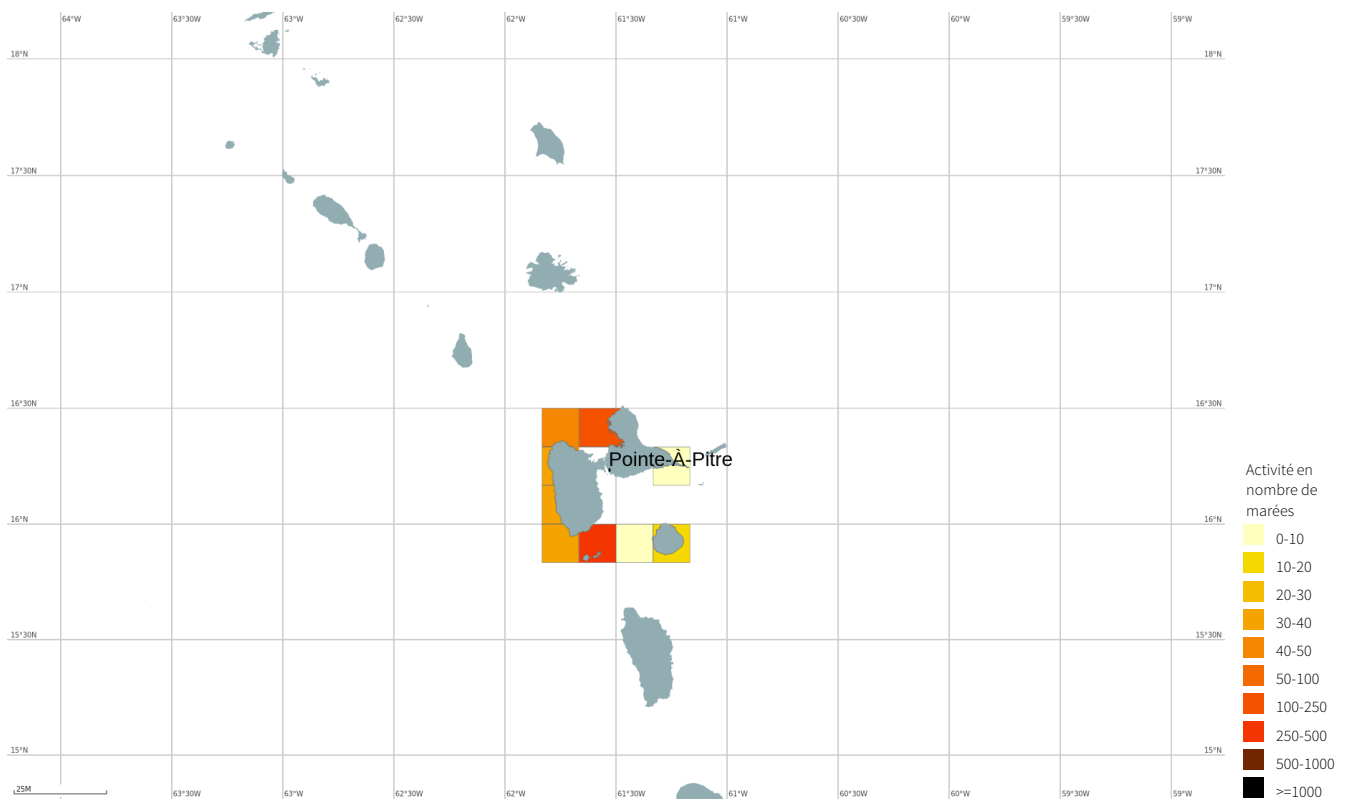


en valeur (€/marée)



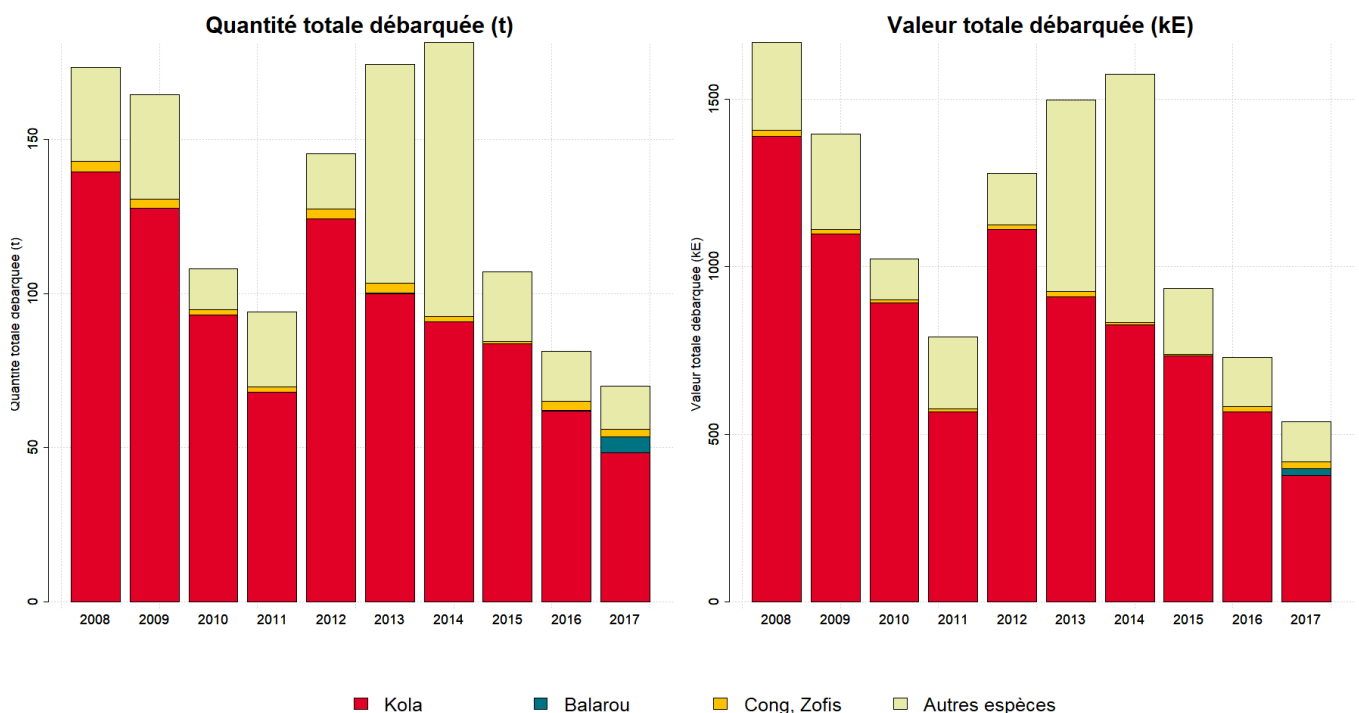


## Zones de pêche fréquentées en 2017



## Production et composition spécifique

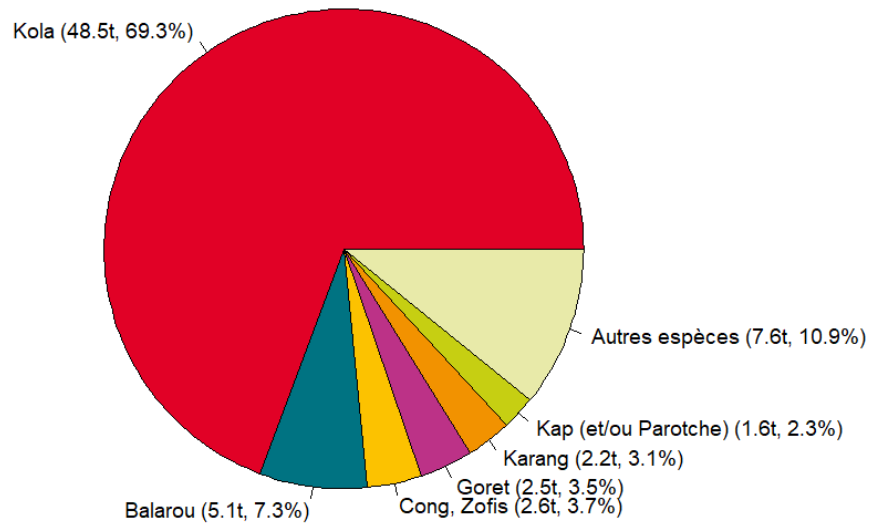
Evolution de la production totale pour les 3 principales espèces



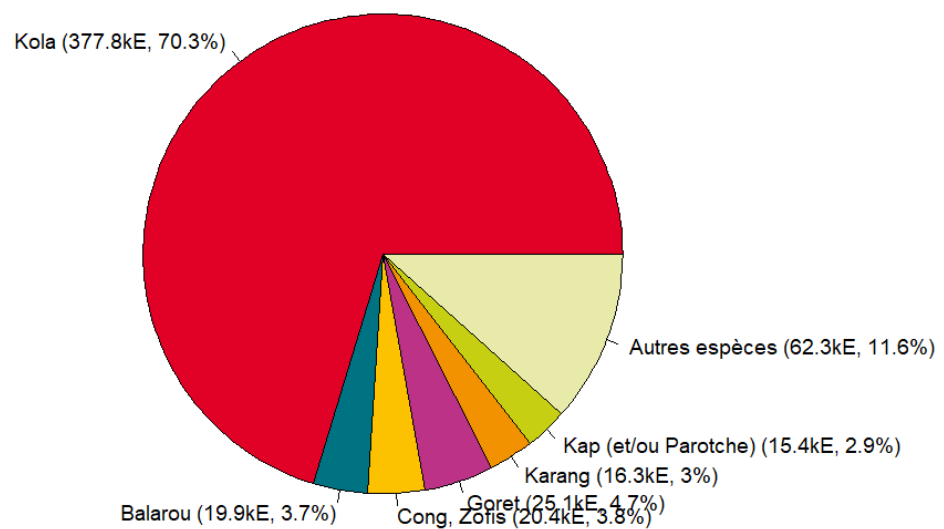


## Composition spécifique des débarquements

en volume



en valeur





# MERCI !

à tous les pêcheurs qui accueillent des observateurs et à tous ceux qui le feront à l'avenir. Ce travail est le fruit de votre collaboration avec l'Ifremer.

---

Pour plus d'informations et d'autres fiches de synthèses :  
<http://www.ifremer.fr/sih> - Rubrique "Publication"

Contact du Système d'Informations Halieutiques :  
[harmonie@ifremer.fr](mailto:harmonie@ifremer.fr)

---



MINISTÈRE  
DE L'AGRICULTURE  
ET DE  
L'ALIMENTATION







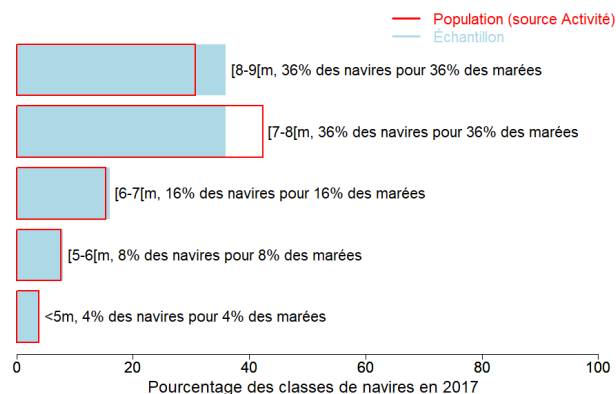
## Annexes

### Echantillonnage des marées au débarquement des navires de moins de 12 mètres

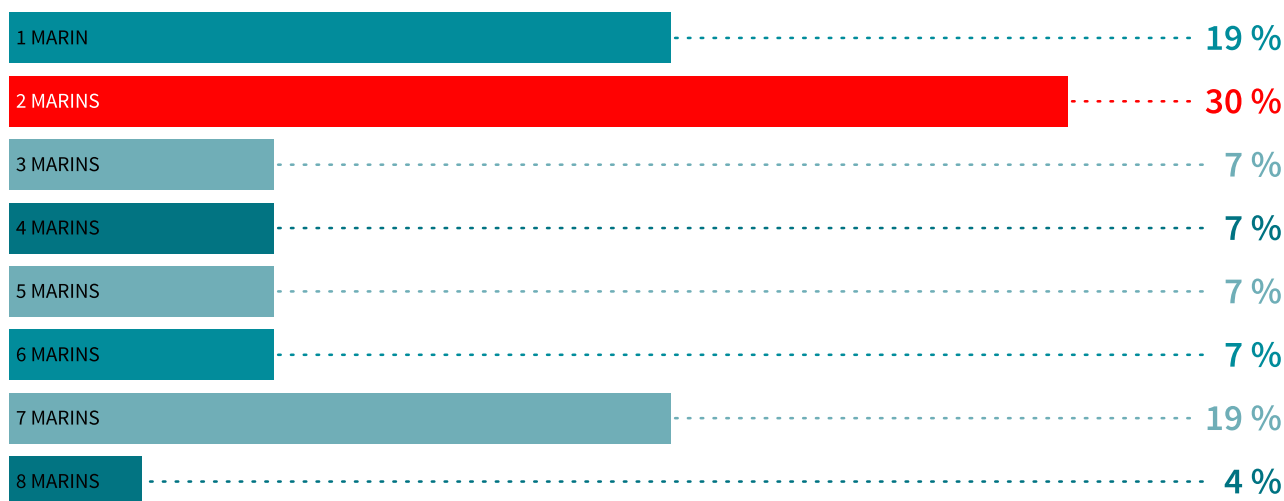
#### Caractéristiques techniques du navire moyen échantillonné

	Longueur (m)	Puissance (kW)	Jauge (U.M.S.)	Age (ans)	Effectif à bord (hommes)
Echantillon	7.3	122	3	23	4.5
Population	7.4	135	3	21	3.8

#### Répartition des navires échantillonnés par catégorie de longueur



#### Distribution des navires par nombre de marins





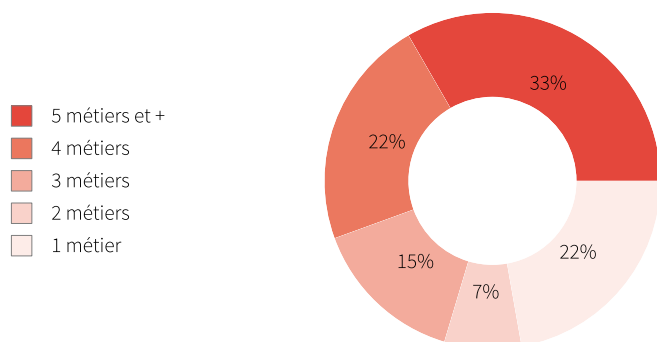
### Liste des 10 principaux métiers mis en oeuvre par les 27 navires pratiquant le métier *Sennes*.

Métiers	Nombre de navires	Nombre moyen de mois d'activité par navire
<b>Sennes</b>	27 (100 %)	9,1
Filet encerclant à balaous	15 (55 %)	5,5
Filet encerclant à Coulirous	11 (40 %)	6
Filet encerclant à orphies	9 (33 %)	8,8
Filets à langoustes	8 (29 %)	9,3
Palangres et lignes à grands pélagiques	7 (25 %)	8,3
Casiers à divers poissons	4 (14 %)	8,8
Filets droits	4 (14 %)	6
Lignes à main	2 (7 %)	11,5
Palangres profondes	2 (7 %)	10

La pratique du métier *Sennes* en 2017 représente **247** mois d'activité cumulés sur les 27 navires pratiquant ce métier, soit **9,1** mois d'activité en moyenne par navire.

Ces navires pratiquent en complément les métiers présentés dans le tableau ci-joint.

### Polyvalence des navires en termes de métiers pratiqués



En 2017 le nombre moyen de métiers pratiqués par les navires actifs au métier *Sennes* s'élève à **3,7**.



## Saisonnalité des métiers pratiqués

Nombre de navires actifs par mois et par métier pour les navires actifs à la pêche pour le métier étudié.

	Jan.	Fév.	Mars	Avr.	Mai	Juin	Juil.	Aout	Sept.	Oct.	Nov.	Déc.	Nbre de navires
<b>Sennes</b>	21	16	19	25	25	22	23	22	17	17	20	20	27
Filet encerclant à balaous	6	8	11	13	10	5	6	5	4	5	5	4	15
Filet encerclant à orphies	9	9	9	9	8	6	5	5	3	4	6	6	9
Filets à langoustes	7	7	6	5	6	7	6	6	4	6	7	7	8
Filet encerclant à Coulirous	9	7	8	9	7	4	3	4	4	5	3	3	11
Palangres et lignes à grands pélagiques	7	7	7	6	6	6	4	5	2	2	3	3	7
Casiers à divers poissons	4	4	3	3	4	2	3	3	3	2	2	2	4
Filets droits	1	2	2	2	2	2	2	2	2	2	3	2	4
Lignes à main	2	2	1	2	2	2	2	2	2	2	2	2	2
Palangres profondes	2	2	2	2	2	2	2	2	1	1	1	1	2
Apnée	1	1	1	1	1	1	2	2	1	1	1	1	2
Filet encerclant à caillus	1	1	1	1	1	1	1	1	1	1	1	1	1
Palangres	1	1	1	1	1	1	1	1					1
Apnée à lambis	1									2	2	2	2
Filets à lambis	2									1	2	2	2
Apnée à Oursins, Echinodermes												1	1
Casiers à langoustes												1	1
<b>Nombre de navires</b>	<b>25</b>	<b>22</b>	<b>23</b>	<b>27</b>	<b>27</b>	<b>25</b>	<b>24</b>	<b>24</b>	<b>20</b>	<b>19</b>	<b>21</b>	<b>21</b>	<b>27</b>

de 0 à 4 navires
  de 5 à 9 navires
  de 10 à 14 navires
  de 15 à 19 navires
  de 20 à 25 navires

## Estimation du nombre total de marées

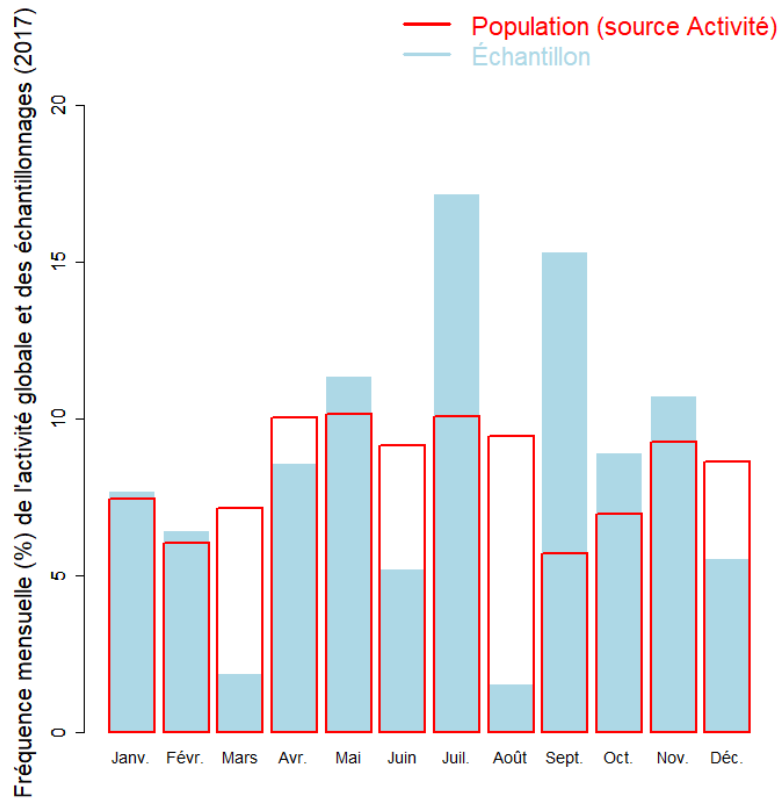
	Nombre de marées total estimé
Estimation moyenne	843

## Marées échantillonnées du métier

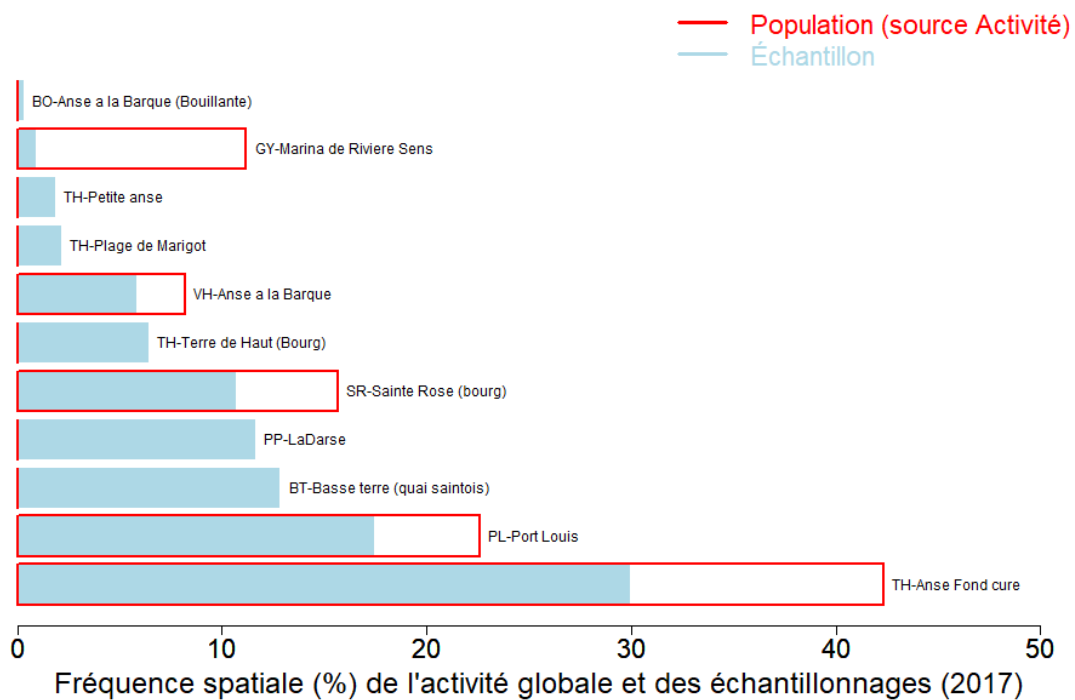
Marées échantillonnées	327
Navires distincts échantillonnés	25 (96% de la population)
Taux d'échantillonnage	39% des marées estimées



### Répartition mensuelle des marées échantillonnées



### Répartition spatiale des marées échantillonnées





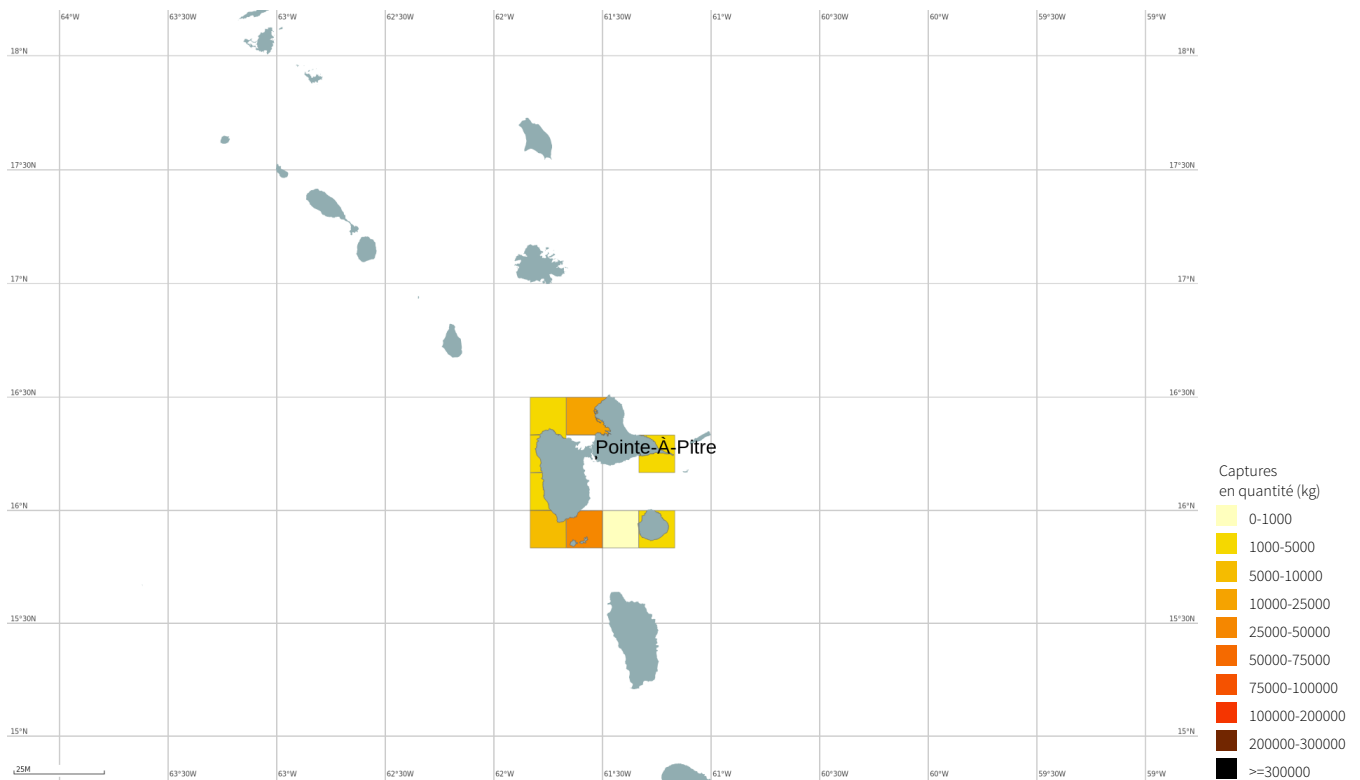
### Production estimée en poids vif du métier par espèces

Espèce	Nom local	Pourcentage dans les captures (%)	Estimation basse des captures (t)	Estimation moyenne des captures (t)	Estimation haute des captures (t)	Prix moyen de l'espèce (euro/kg)	Valeur débarquée estimée (milliers euros)
Vivaneau queue jaune	Kola	69.3	40	48.5	56.9	8.1	377.8
Demi-becs nca	Balarou	7.3	3	5.1	7.1	4	19.9
Orphies, aiguilles	Cong, Zofis	3.7	2.2	2.6	2.9	7.8	20.4
Grondeurs, diagrammes nca	Goret	3.5	2.2	2.5	2.8	10.2	25.1
Carangues nca	Karang	3.1	1.8	2.2	2.5	7.7	16.3
Perroquets nca	Kap (et/ou Parotche)	2.3	1.3	1.6	1.8	9.8	15.4
Sparides nca	Gueule ferree-rond dos, fanm'	2	1.1	1.4	1.7	9.5	13.1
Vivaneaux	Vivano	1.6	1	1.1	1.3	10.4	11.9
Poissons marins nca	Pwason (divers)	1.5	0.8	1.1	1.3	9.6	8.9
Becunes	Betchine	1.5	0.8	1.1	1.3	6.5	6.9
Chirurgiens nca	Chirigien	1.2	0.7	0.8	0.9	7	6.3
Rougets nca	Barbarins	0.7	0.4	0.5	0.6	10.5	5.2
Comete saumon	Somon	0.6	0.4	0.4	0.5	7.2	3
Clupeides nca	Clupeides	0.5	0.3	0.4	0.4	4.9	1.7
Pourceaux, donzelles, etc. nca	Parotche	0.3	0.2	0.2	0.2	8.8	1.8
Selar coulisou	Koulirou	0.2	0.1	0.2	0.2	3.8	0.6
Thazards nca	Taza	0.2	0.1	0.2	0.2	6.9	1.1
Coffres nca	Kof	0.1	0.1	0.1	0.1	6	0.6
Poisson Lion	Pwason lion	0.1	0.1	0.1	0.1	5.8	0.6
Autres espèces	Bous	0.1	<0.1	<0.1	<0.1	6.3	0.6
<b>Total</b>		<b>100</b>	<b>56.8</b>	<b>69.9</b>	<b>83</b>	<b>7.7</b>	<b>537.3</b>

Le prix moyen de l'espèce (euro/kg) est directement issu des données recueillies par les observateurs. Les estimations des valeurs débarquées combinent ce prix moyen avec les tonnages annuels.



## Distribution géographique des débarquements du métier

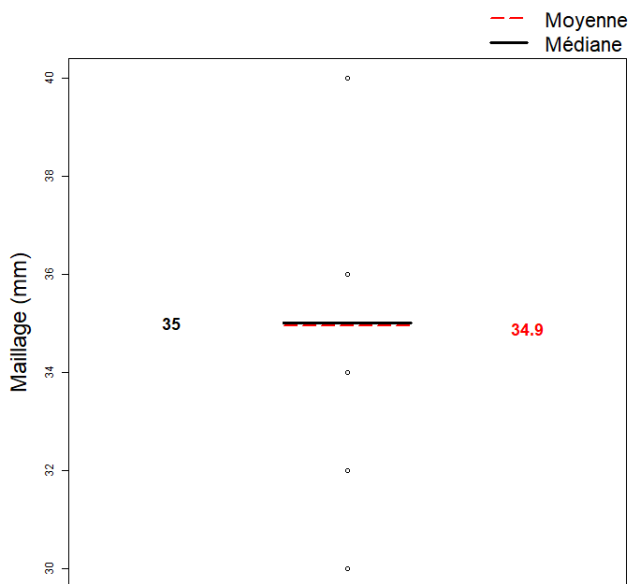


## Caractéristiques générales des marées

	Moyenne
Maillage de l'engin (mm)	34.9
Dimension/Quantité de l'engin	354.4
Durée (heures) des marées	4.6
Quantité (kg) débarquée par heure de mer	18.2
Quantité (kg) débarquée par heure de pêche engin	48.8
Quantité débarquée par unité d'effort (kg/m de senne)	0.3
Quantité (kg) débarquée par marée	82.9
Consommation (L) de carburant par marée	57.2
Quantité (kg) débarquée par litre de carburant	1.5
Valeur (euro) débarquée par marée	637.4
Valeur (euro) débarquée par litre de carburant	11.1

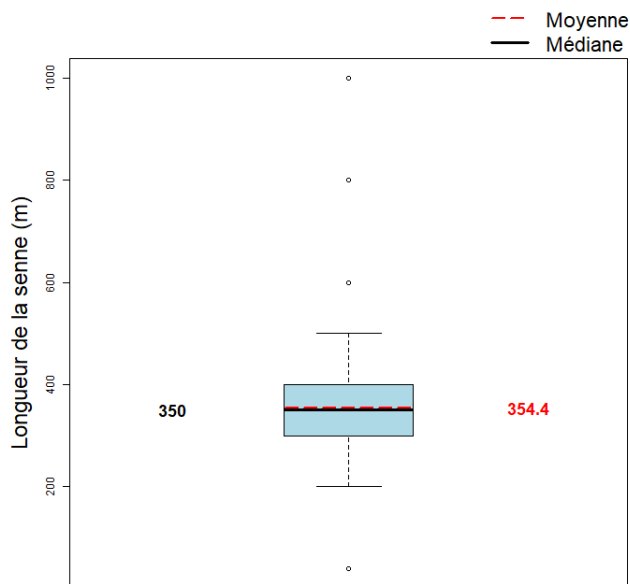


### Maillage de l'engin



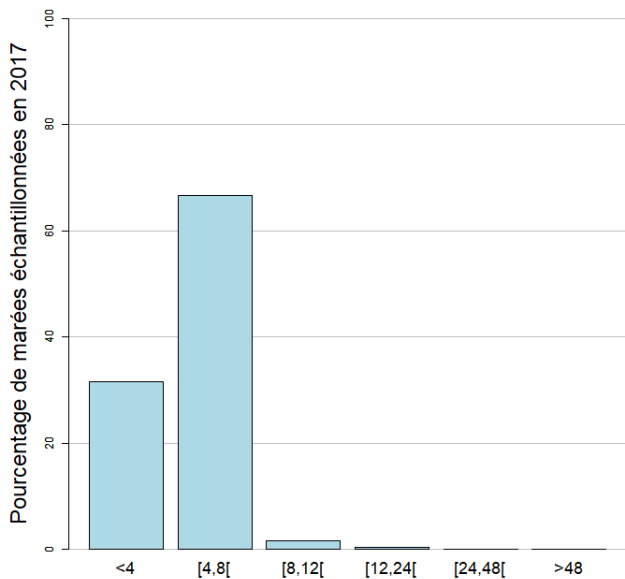
Le maillage moyen de l'engin dans l'échantillon est 34.9 mm (min : 30 mm, max : 40 mm)

### Dimension/Quantité de l'engin



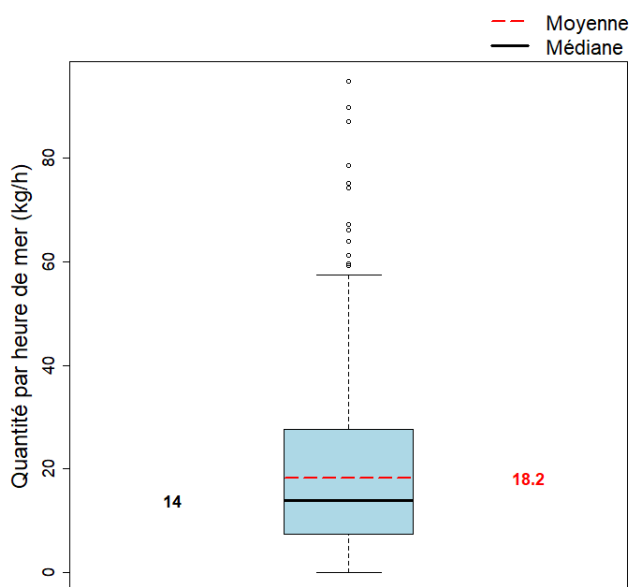
La dimension moyenne de l'engin dans l'échantillon est 354.4 m de senne (min : 200 m de senne, max : 1000 m de senne)

### Durées des marées (h)



La durée moyenne des marées dans l'échantillon est 4.6 heures. (min : 1.3, max : 12)

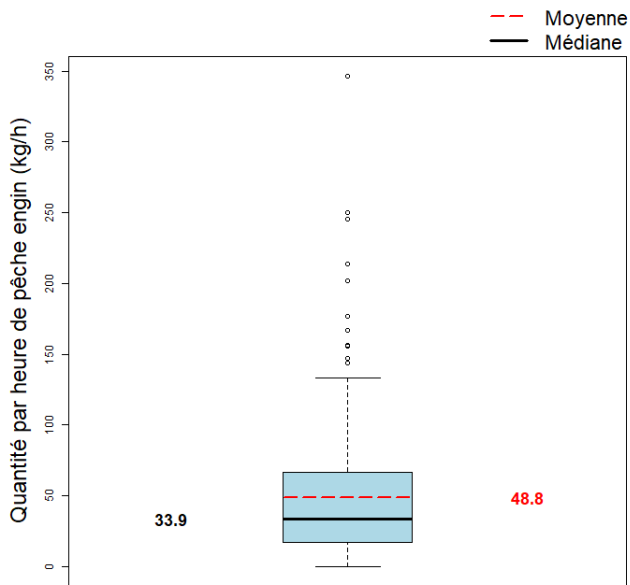
### Quantité par heure de mer (toutes espèces confondues)



La quantité moyenne débarquée par heure de mer dans l'échantillon est 18.2 kg.

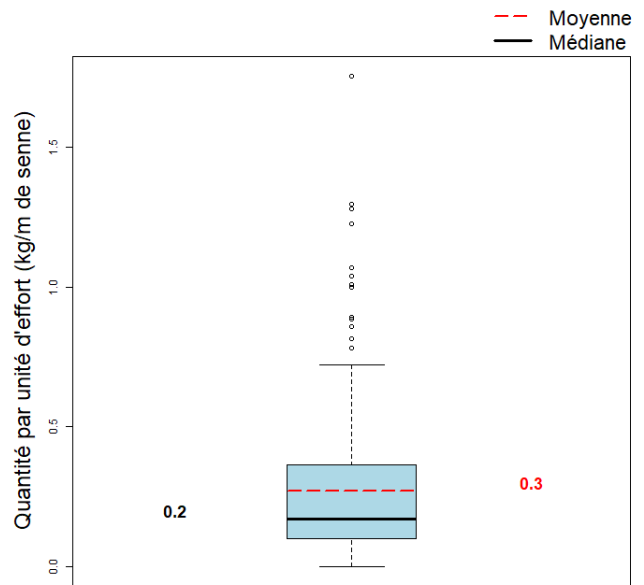


### Quantité par heure de pêche engin



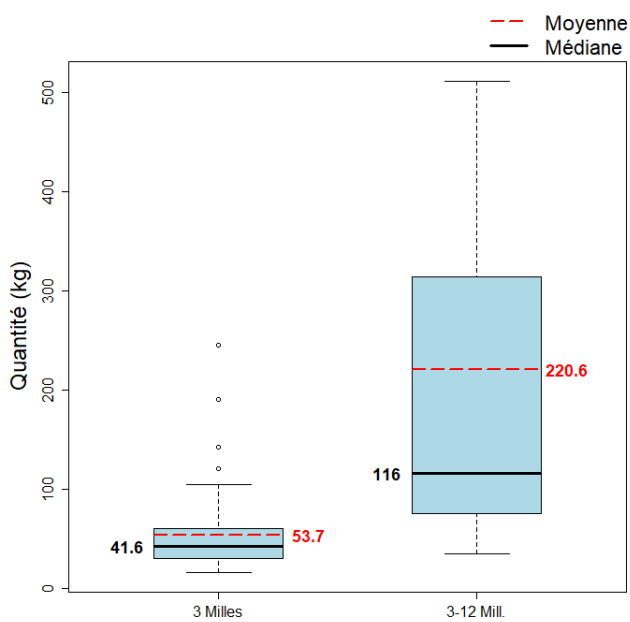
La quantité moyenne débarquée par heure de pêche engin dans l'échantillon est 48.8 kg.

### Quantité par unité d'effort

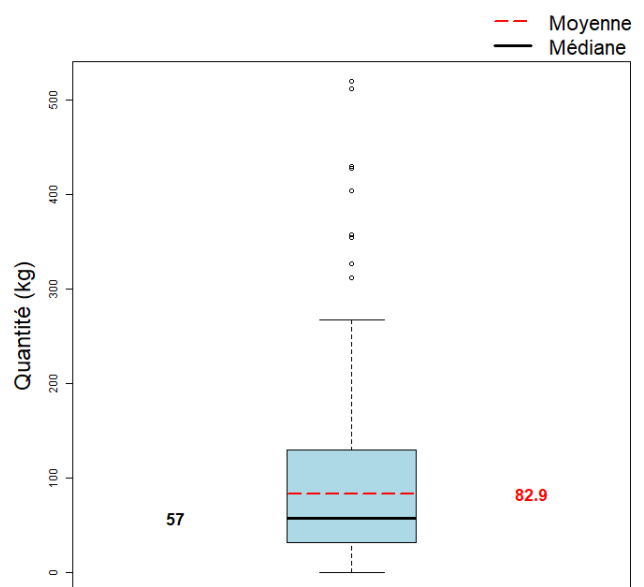


La quantité moyenne débarquée par unité d'effort dans l'échantillon est 0.3 kg/m de senne.

### Quantité par gradient distance à la côte



### Quantité par marée (toutes espèces confondues)



La quantité moyenne débarquée par marée (toutes espèces confondues) dans l'échantillon est 82.9 kg.





MINISTÈRE  
DE L'AGRICULTURE  
ET DE  
L'ALIMENTATION



---

Pour plus d'informations et d'autres fiches de synthèses :

<http://www.ifremer.fr/sih> - Rubrique "Publication"

Contact du Système d'Informations Halieutiques :

[harmonie@ifremer.fr](mailto:harmonie@ifremer.fr)

---