



Observation des Marées au débarquement - OBSDEB

Sennes

Martinique

Navires de moins de 10 mètres inscrits au fichier flotte

2017

Deux types de sennes sont utilisés en Martinique :

- la senne de plage, engin traditionnel et bien développé surtout sur la côte Nord-Ouest de la Martinique, qui permet la capture de bancs de petits pélagiques (« koulirou », « makryo », « tchatcha ») et de certains poissons benthiques.

Cet engin est mis à l'eau depuis la plage et viré par deux équipes de hâleurs.

- la senne hâlée à bord, un engin plus récent et moins utilisé que la senne de plage.

Il permet la capture de petits pélagiques (orphies) ou de Lutjanidés (dont la sarde queue jaune).

Cette senne est mise à l'eau au large et tractée par deux bateaux sur plusieurs centaines de mètres avant d'être hâlée à bord du navire.



Chiffres clefs en 2017 pour les navires pratiquant ce métier toutes espèces confondues



62

navires

de moins de 10 m inscrits au fichier
flotte

49 t

volume débarqué estimé

326 300 €

valeur débarquée estimée

Navire moyen en 2017

43

Puissance
moyenne (kW)

6,6

Longueur
moyenne (m)



1,8

Marins à bord

9,6

mois d'activité par an

19

marées par an

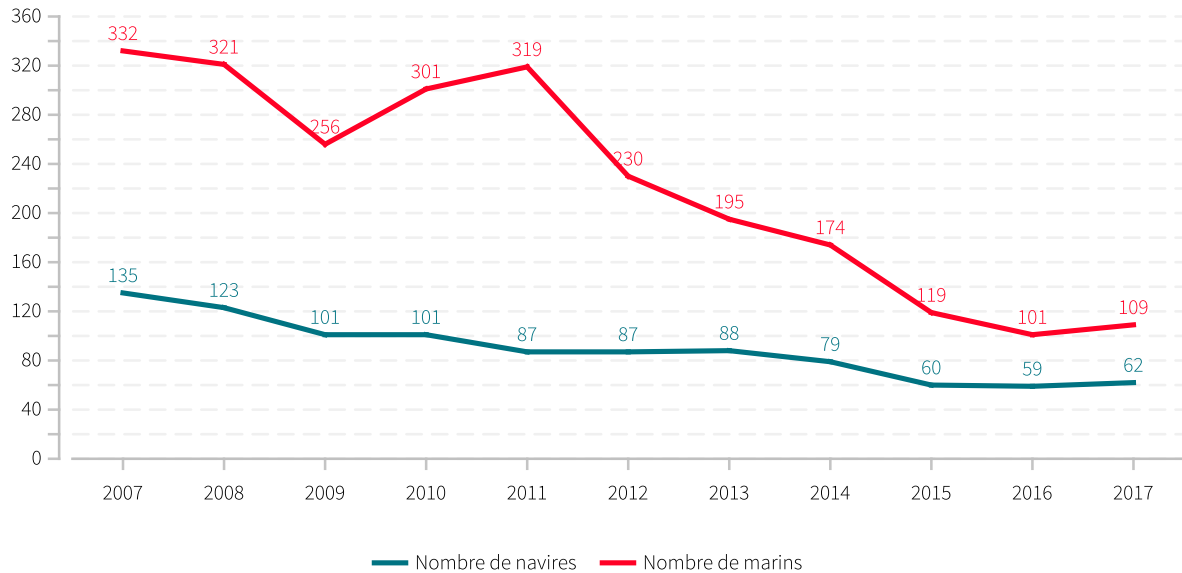


0,8 t

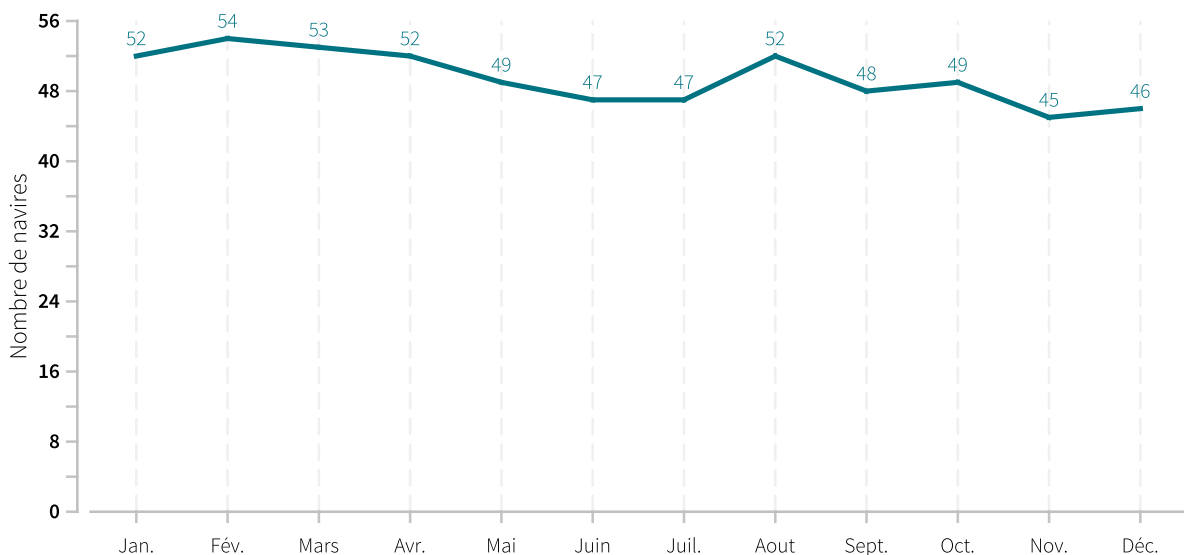
en moyenne pour
5 263 €



Evolution du nombre de navires et du nombre de marins entre 2007 et 2017

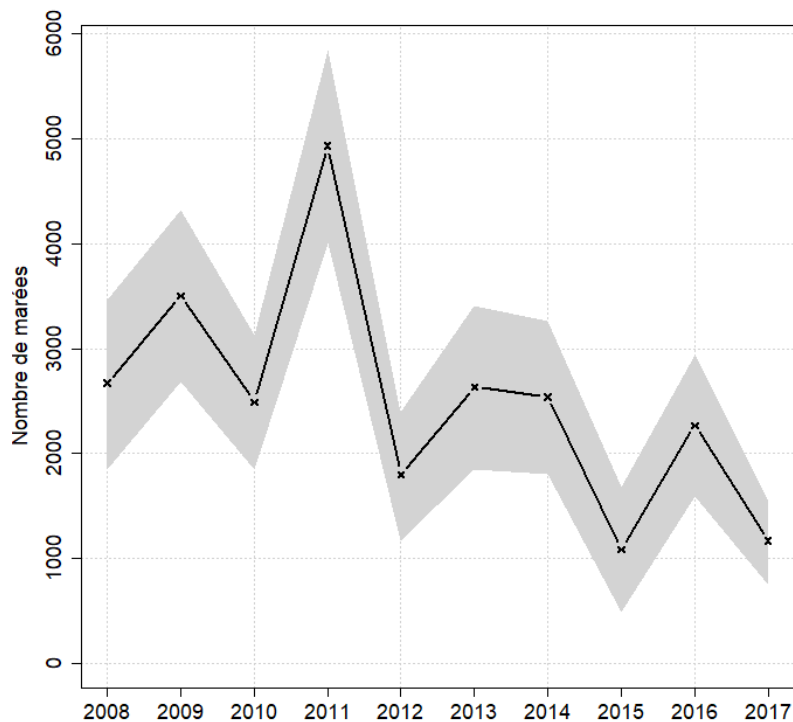


Saisonnalité du métier en 2017





Evolution du nombre total de marées estimées à l'année entre 2008 et 2017



Caractéristiques des marées

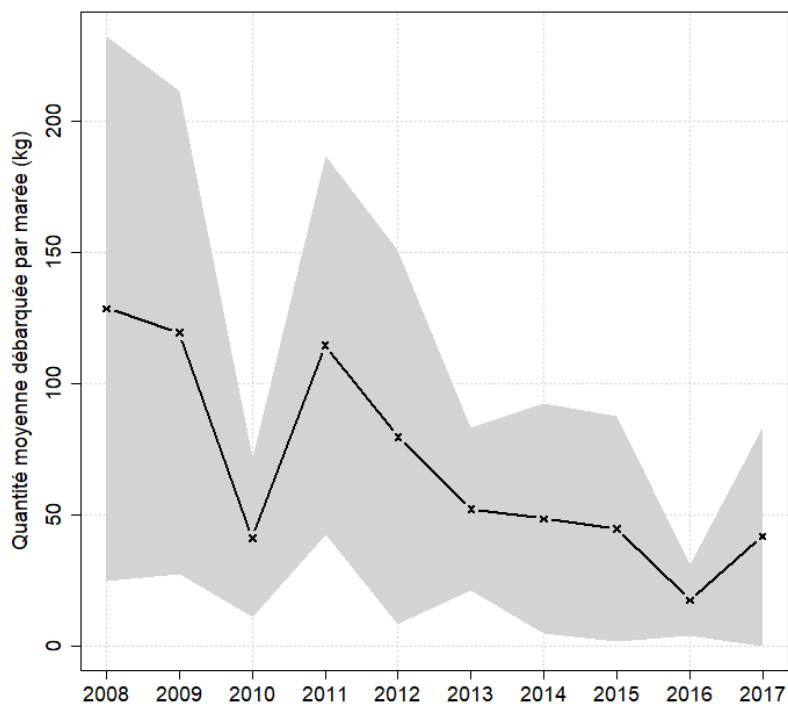
Chiffres clefs de l'année pour le métier toutes espèces confondues

	Moyenne
Quantité (kg) débarquée par marée	41.8
Quantité (kg) débarquée par litre de carburant	2.4
Valeur (euro) débarquée par marée	278.9
Valeur (euro) débarquée par litre de carburant	16.2
Consommation (L) de carburant par marée	17.2

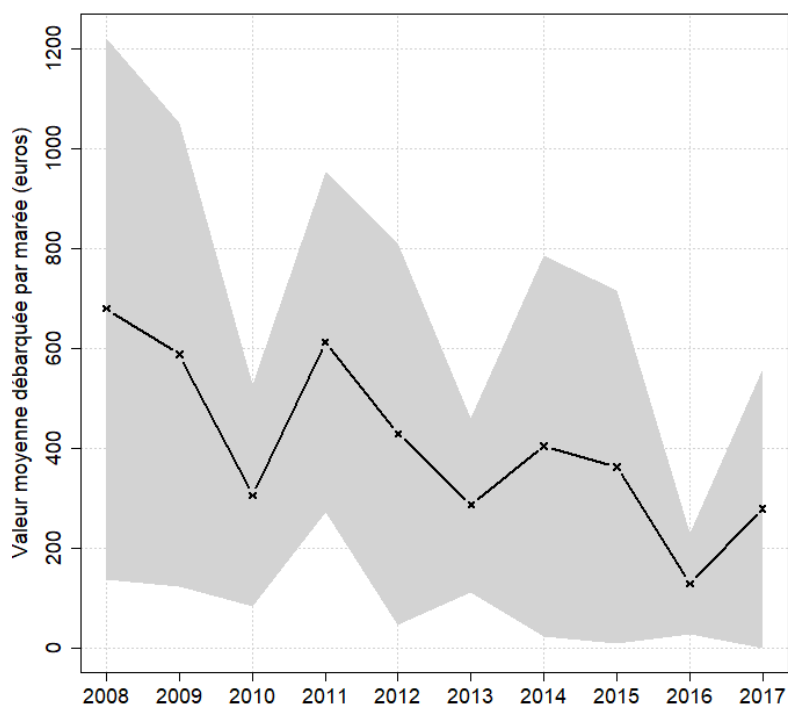


Evolution de la production par marée toutes espèces confondues

en volume (kg/marée)

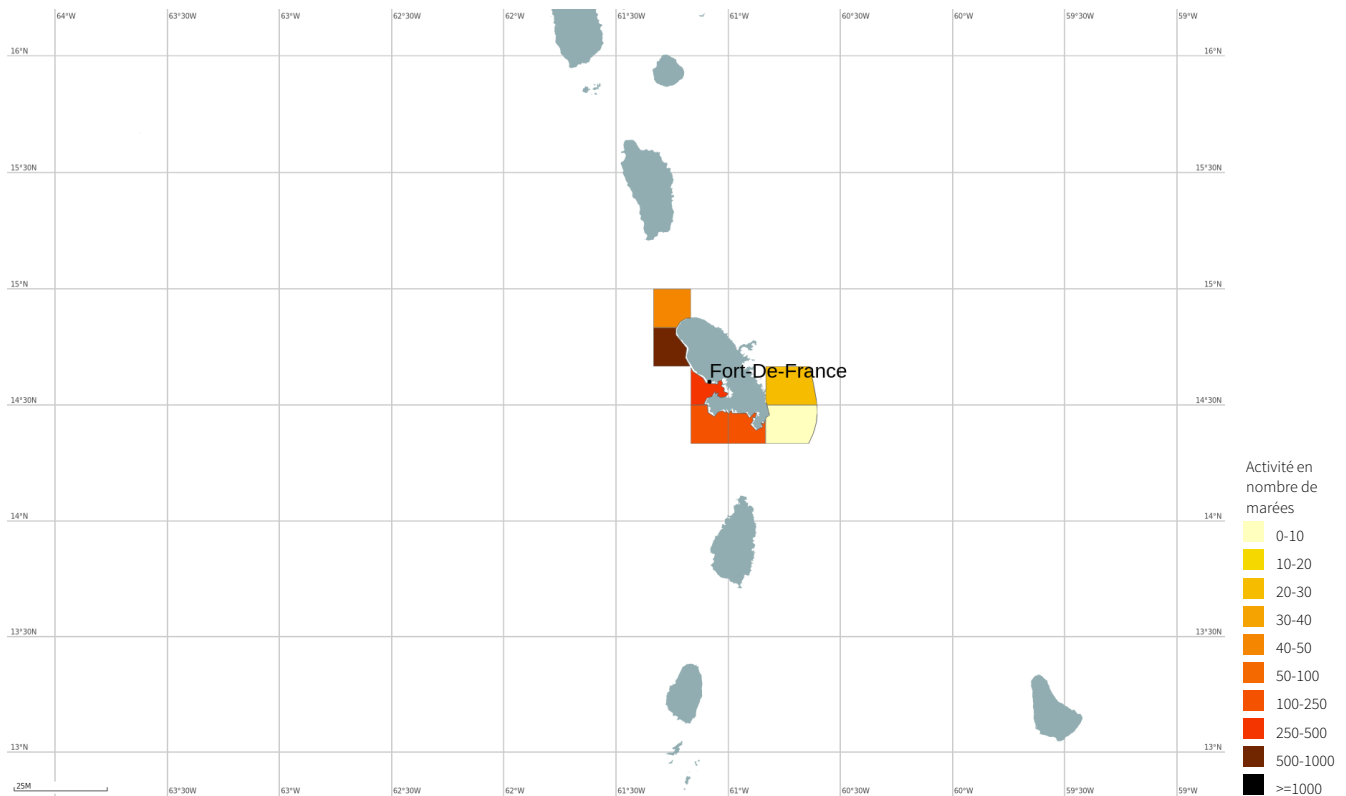


en valeur (€/marée)



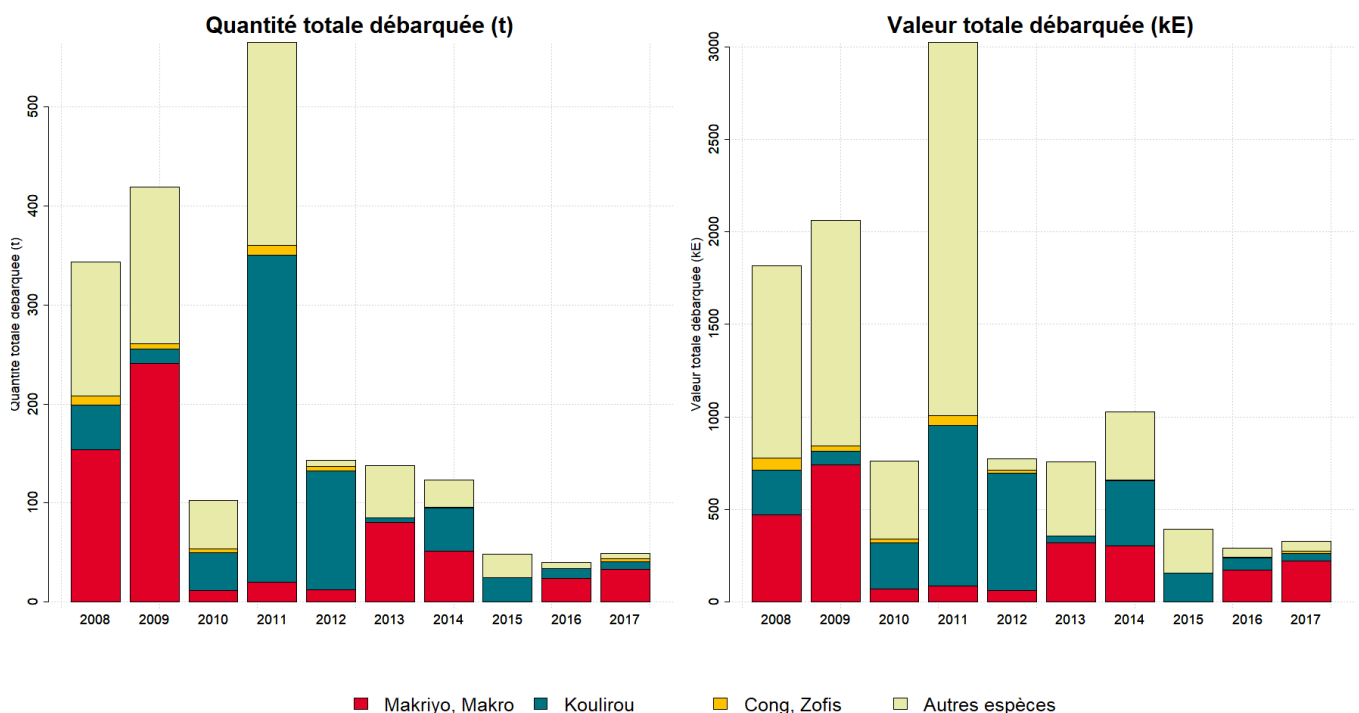


Zones de pêche fréquentées en 2017



Production et composition spécifique

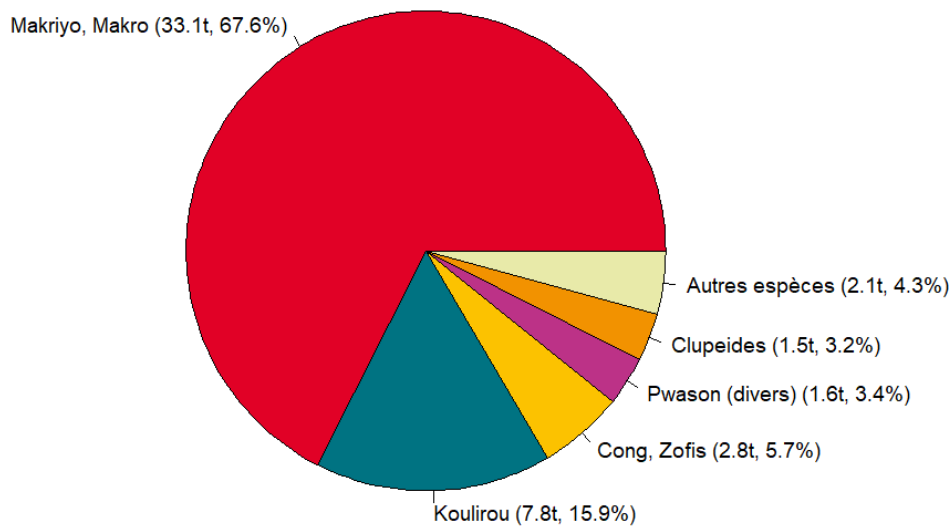
Evolution de la production totale pour les 3 principales espèces



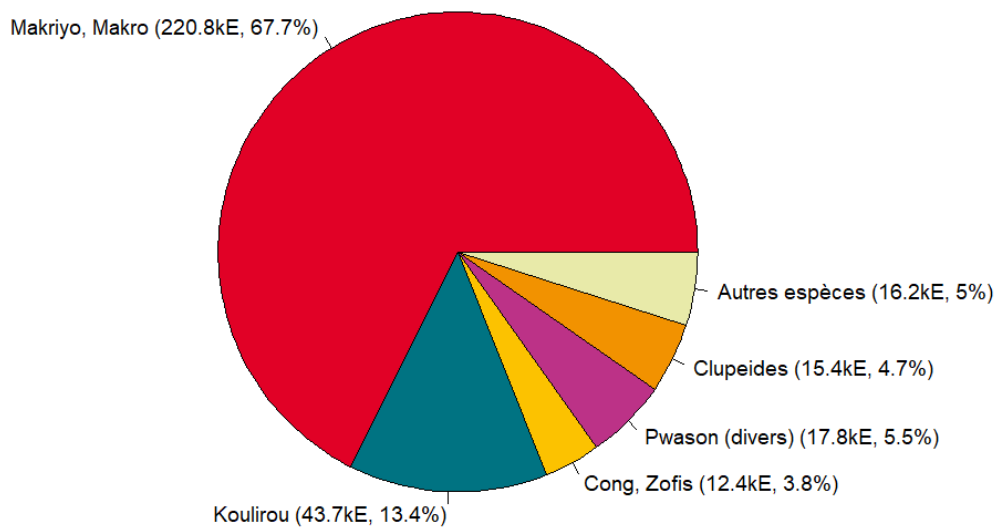


Composition spécifique des débarquements

en volume



en valeur





MERCI !

à tous les pêcheurs qui accueillent des observateurs et à tous ceux qui le feront à l'avenir. Ce travail est le fruit de votre collaboration avec l'Ifremer.

Pour plus d'informations et d'autres fiches de synthèses :
<http://www.ifremer.fr/sih> - Rubrique "Publication"

Contact du Système d'Informations Halieutiques :
harmonie@ifremer.fr



MINISTÈRE
DE L'AGRICULTURE
ET DE
L'ALIMENTATION





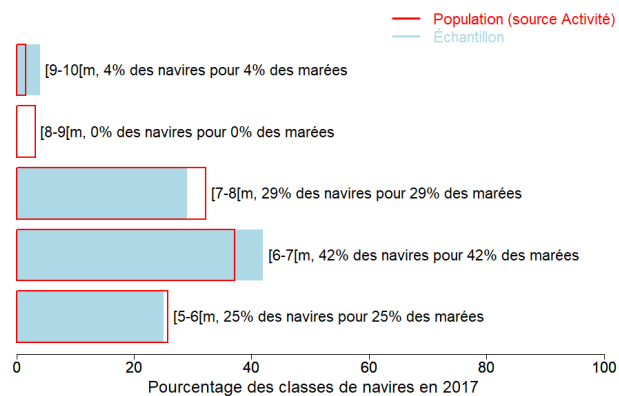
Annexes

Echantillonnage des marées au débarquement des navires de moins de 10 mètres

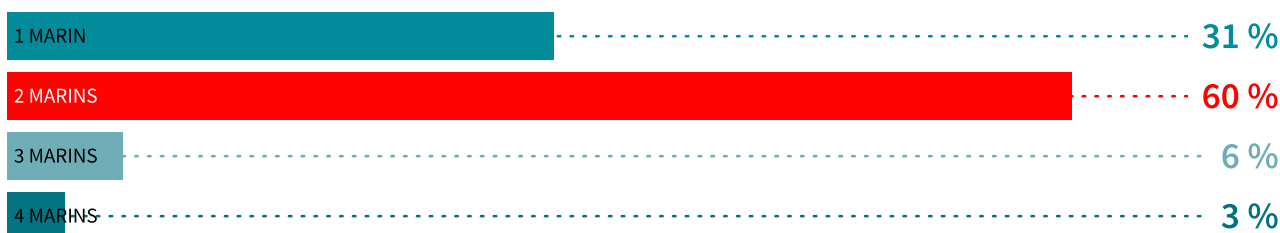
Caractéristiques techniques du navire moyen échantillonné

	Longueur (m)	Puissance (kW)	Jauge (U.M.S.)	Age (ans)	Effectif à bord (hommes)
Echantillon	6.8	57	1	26	2
Population	6.6	43	1	26	1.8

Répartition des navires échantillonnés par catégorie de longueur



Distribution des navires par nombre de marins





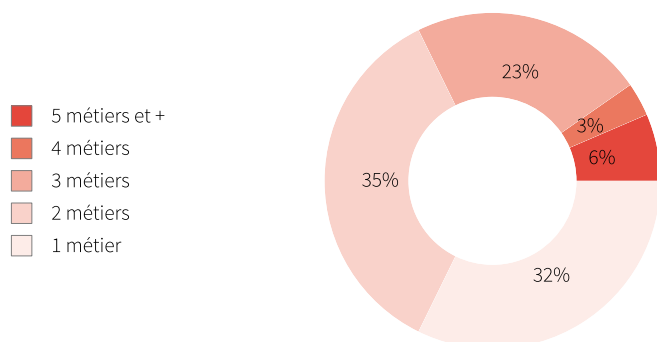
Liste des 10 principaux métiers mis en oeuvre par les 62 navires pratiquant le métier *Sennes*.

Métiers	Nombre de navires	Nombre moyen de mois d'activité par navire
Sennes	62 (100 %)	9,6
Filets de surface	16 (25 %)	9,8
Filets maillants de fond	12 (19 %)	10,9
Nasses	12 (19 %)	9,9
Trémaills	9 (14 %)	7,7
Plongée en apnée	6 (9 %)	4,7
DCP	5 (8 %)	7,4
Lignes traînantes au large (pêche à Miquelon)	4 (6 %)	4,8
Filets à lambis	3 (4 %)	8,3
Doucine	2 (3 %)	12

La pratique du métier *Sennes* en 2017 représente **594** mois d'activité cumulés sur les 62 navires pratiquant ce métier, soit **9,6** mois d'activité en moyenne par navire.

Ces navires pratiquent en complément les métiers présentés dans le tableau ci-joint.

Polyvalence des navires en termes de métiers pratiqués



En 2017 le nombre moyen de métiers pratiqués par les navires actifs au métier *Sennes* s'élève à **2,2**.



Saisonnalité des métiers pratiqués

Nombre de navires actifs par mois et par métier pour les navires actifs à la pêche pour le métier étudié.

	Jan.	Fév.	Mars	Avr.	Mai	Juin	Juil.	Aout	Sept.	Oct.	Nov.	Déc.	Nbre de navires
Sennes	52	54	53	52	49	47	47	52	48	49	45	46	62
Filets de surface	15	16	15	13	11	12	12	10	11	13	14	15	16
Filets maillants de fond	11	12	12	12	12	11	12	11	10	9	9	10	12
Nasses	9	9	9	10	11	12	10	10	9	10	10	10	12
Trémails	6	6	5	5	5	5	6	5	7	7	6	6	9
DCP	5	4	4	1	1	1	2	3	4	4	4	4	5
Plongée en apnée	2	2	2	2	2	2	2	2	2	2	6	2	6
Filets à lambis	2	2	2	2	2	2	3	2	2	2	2	2	3
Doucine	2	2	2	2	2	2	2	2	2	2	2	2	2
Lignes traînantes au large (pêche à Miquelon)	3	3	3	2	1			1	2	2	1	1	4
Palangres	2	2	1	1	1	1		1	2	2	2	2	2
Lignes traînantes côtières	1												1
Nombre de navires	57	60	60	56	54	54	51	55	54	55	55	54	62

de 0 à 10 navires
 de 11 à 21 navires
 de 22 à 31 navires
 de 32 à 42 navires
 de 43 à 54 navires

Estimation du nombre total de marées

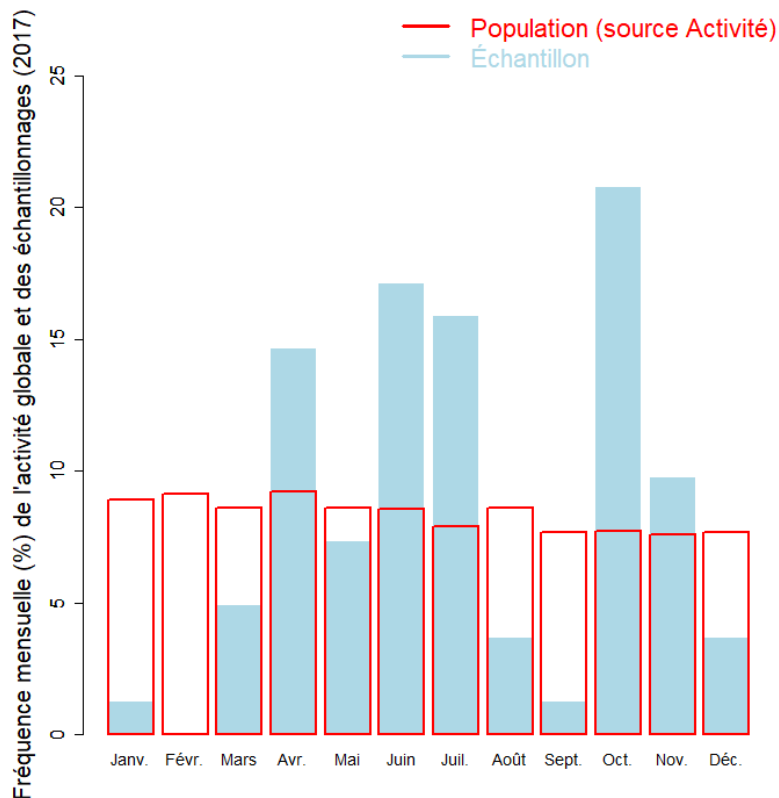
	Nombre de marées total estimé
Estimation basse	752
Estimation moyenne	1170
Estimation haute	1553

Marées échantillonnées du métier

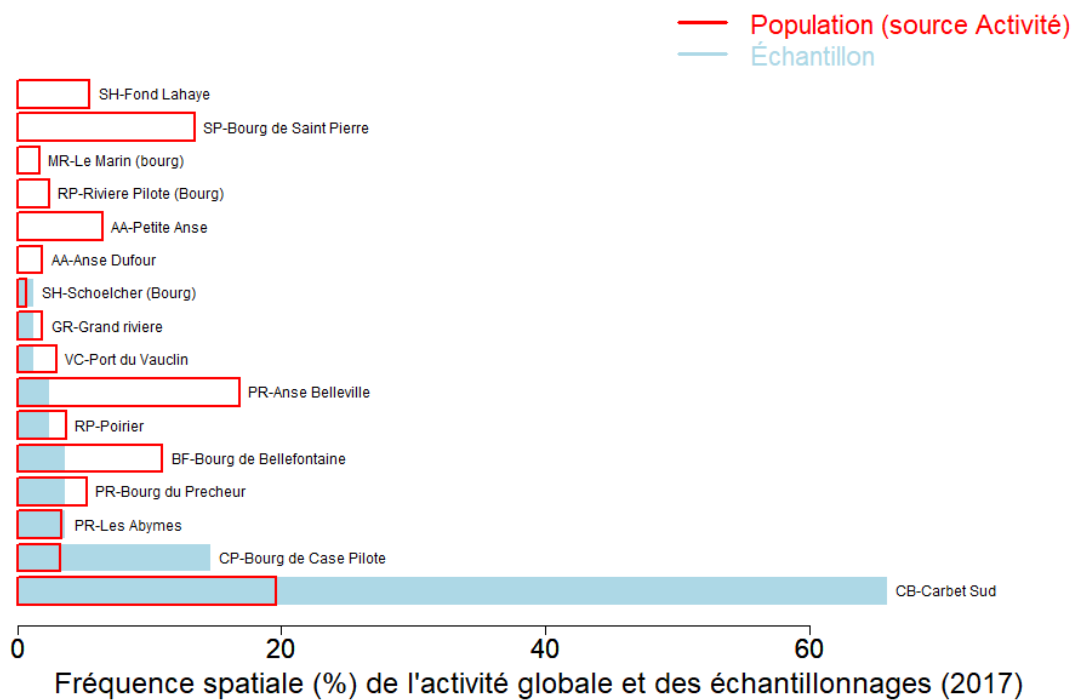
Marées échantillonnées	82
Navires distincts échantillonnés	24 (39% de la population)
Taux d'échantillonnage	6% des marées estimées



Répartition mensuelle des marées échantillonnées



Répartition spatiale des marées échantillonnées





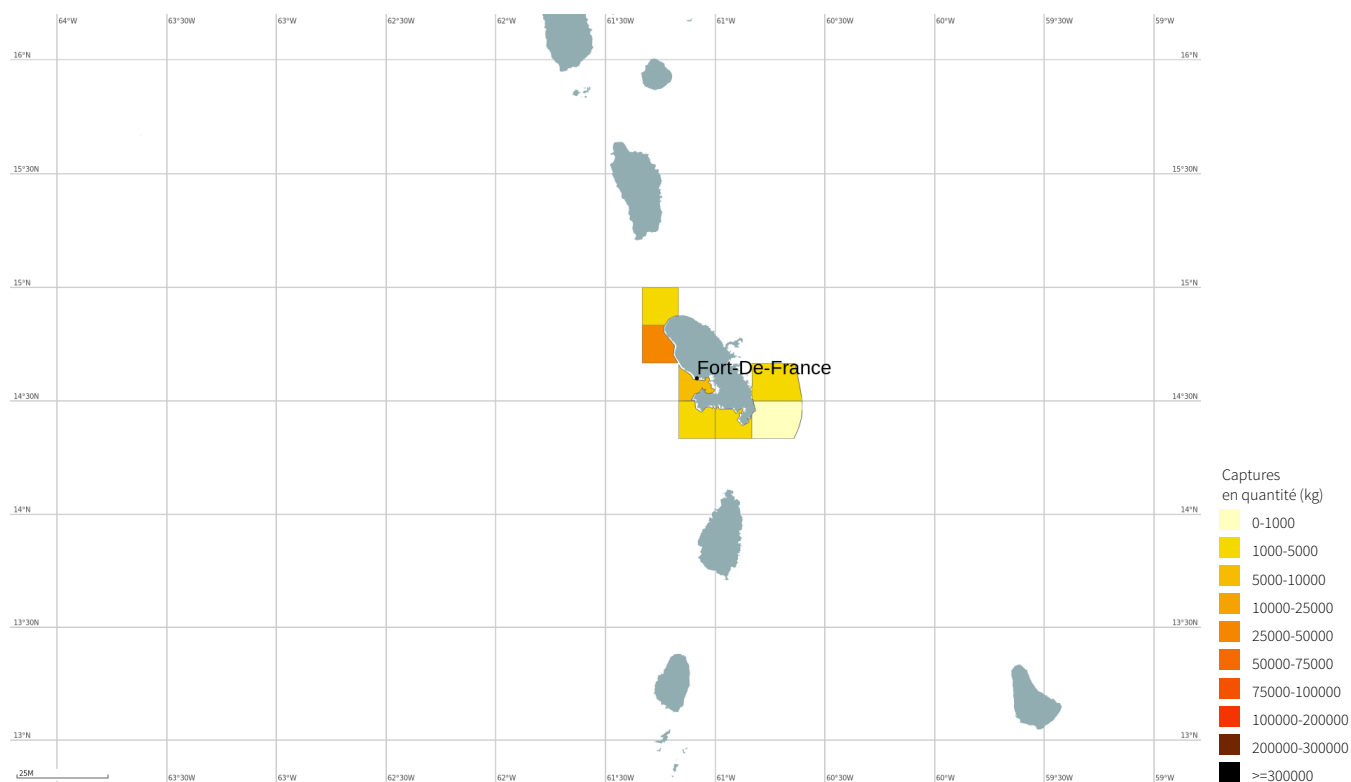
Production estimée en poids vif du métier par espèces

Espèce	Nom local	Pourcentage dans les captures (%)	Estimation basse des captures (t)	Estimation moyenne des captures (t)	Estimation haute des captures (t)	Prix moyen de l'espèce (euro/kg)	Valeur débarquée estimée (milliers euros)
Comete maquereau	Makriyo, Makro	67.6	3.9	33.1	71.9	6.7	220.8
Selar coulisou	Koulirou	15.9	3.1	7.8	12.4	5.6	43.7
Orphies, aiguilles	Cong, Zofis	5.7	0.7	2.8	5	4.4	12.4
Poissons marins nca	Pwason (divers)	3.4	0.4	1.6	3.1	10.8	17.8
Clupeides nca	Clupeides	3.2	0.1	1.5	3.6	10	15.4
Becunes	Betchine	1.4	0.3	0.7	1.1	9.7	6.6
Demi-becs nca	Balarou	1	0.2	0.5	0.9	5.8	3
Cometes nca	Tchatcha	0.8	0.1	0.4	0.7	2.7	1
Grondeurs, diagrammes nca	Goret	0.3	<0.1	0.1	0.2	10.9	1.6
Blanches nca	Blanch	0.2	<0.1	0.1	0.2	10.4	1.1
Poisson Lion	Pwason lion	0.1	<0.1	0.1	0.1	10.5	0.7
Chirurgiens nca	Chirigien	0.1	<0.1	0.1	0.1	10.3	0.6
Carangues nca	Karang	0.1	<0.1	0.1	0.1	10.6	0.6
Rougets nca	Barbarins	0.1	<0.1	0.1	0.1	11.1	0.6
Vivaneaux	Vivano	0.1	<0.1	<0.1	0.1	11.1	0.4
Total		100	9	48.9	99.5	6.7	326.3

Le prix moyen de l'espèce (euro/kg) est directement issu des données recueillies par les observateurs. Les estimations des valeurs débarquées combinent ce prix moyen avec les tonnages annuels.



Distribution géographique des débarquements du métier

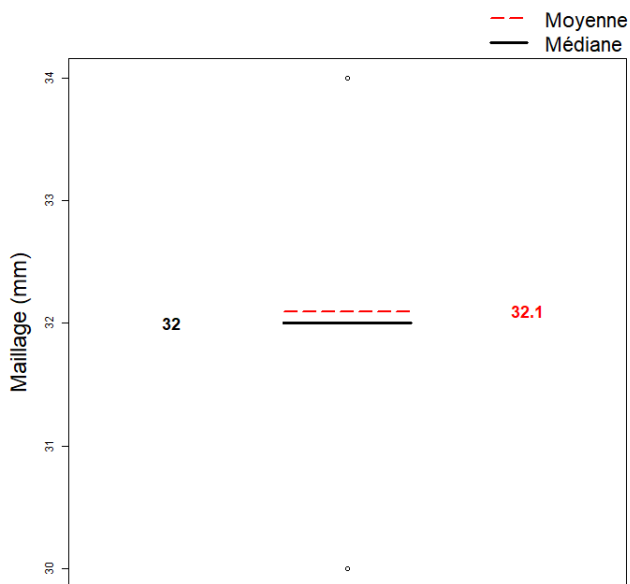


Caractéristiques générales des marées

	Moyenne
Maillage de l'engin (mm)	32.1
Dimension/Quantité de l'engin	339.1
Durée (heures) des marées	2.8
Quantité (kg) débarquée par heure de mer	14.9
Quantité (kg) débarquée par heure de pêche engin	15.5
Quantité débarquée par unité d'effort (kg/centaine de m de senne)	9
Quantité (kg) débarquée par marée	41.8
Consommation (L) de carburant par marée	17.2
Quantité (kg) débarquée par litre de carburant	2.4
Valeur (euro) débarquée par marée	278.9
Valeur (euro) débarquée par litre de carburant	16.2

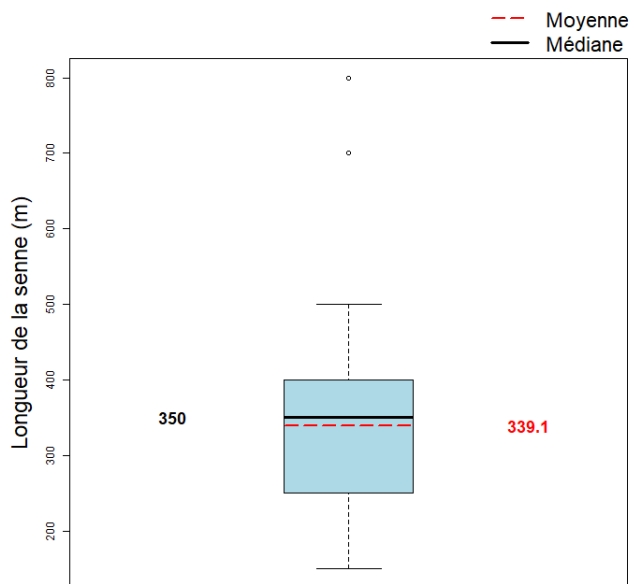


Maillage de l'engin



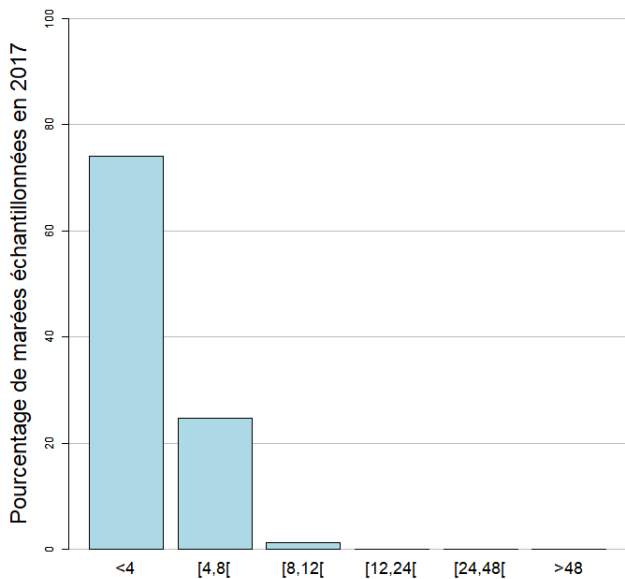
Le maillage moyen de l'engin dans l'échantillon est 32.1 mm (min : 30 mm, max : 34 mm)

Dimension/Quantité de l'engin



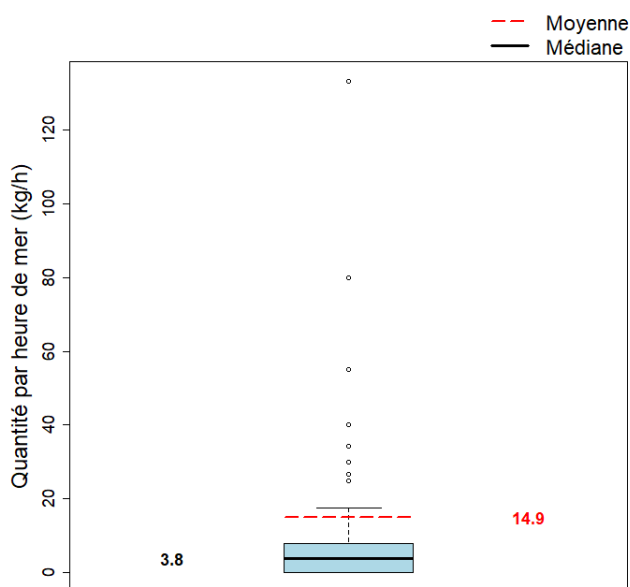
La dimension moyenne de l'engin dans l'échantillon est 339.1 centaine de m de senne (min : 150 centaine de m de senne, max : 800 centaine de m de senne)

Durées des marées (h)



La durée moyenne des marées dans l'échantillon est 2.8 heures. (min : 1, max : 11)

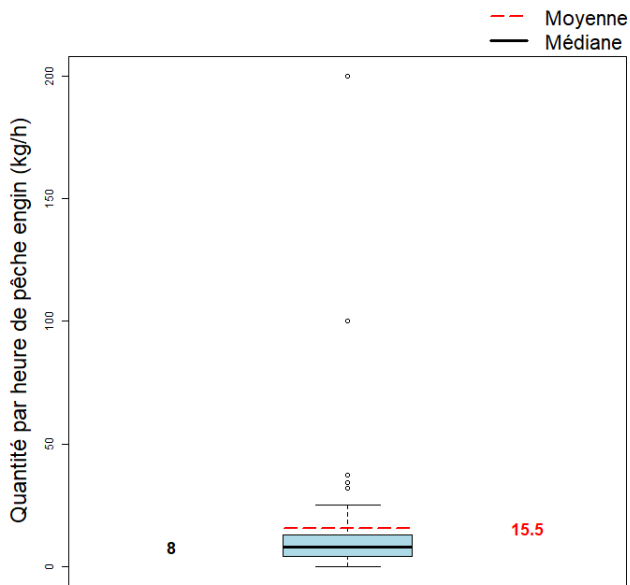
Quantité par heure de mer (toutes espèces confondues)



La quantité moyenne débarquée par heure de mer dans l'échantillon est 14.9 kg.

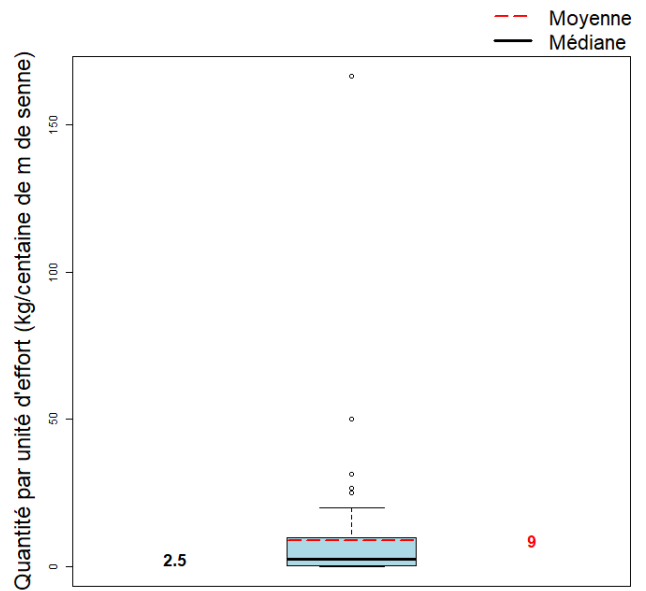


Quantité par heure de pêche engin



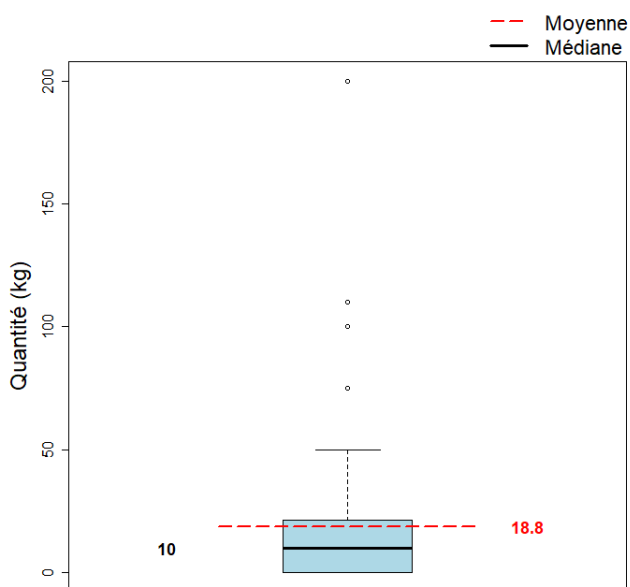
La quantité moyenne débarquée par heure de pêche engin dans l'échantillon est 15,5 kg.

Quantité par unité d'effort

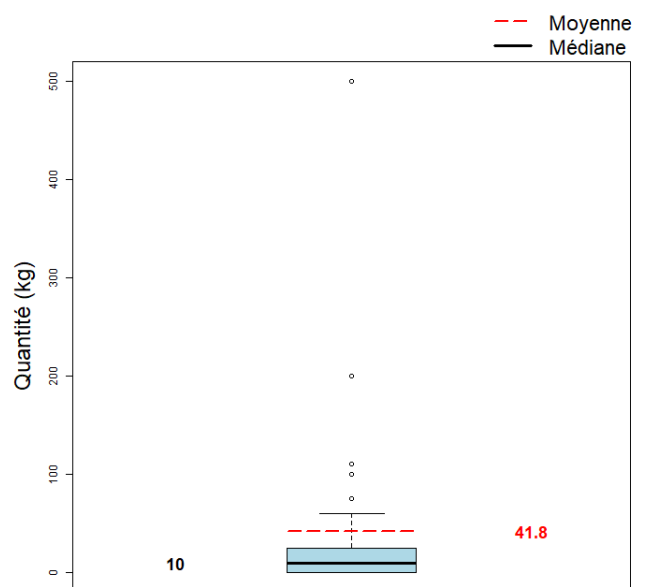


La quantité moyenne débarquée par unité d'effort dans l'échantillon est 9 kg/centaine de m de senne.

Quantité par gradient distance à la côte



Quantité par marée (toutes espèces confondues)



La quantité moyenne débarquée par marée (toutes espèces confondues) dans l'échantillon est 41,8 kg.



MINISTÈRE
DE L'AGRICULTURE
ET DE
L'ALIMENTATION



Pour plus d'informations et d'autres fiches de synthèses :

<http://www.ifremer.fr/sih> - Rubrique "**Publication**"

Contact du Système d'Informations Halieutiques :

harmonie@ifremer.fr
