



Observation des Marées au débarquement - OBSDEB

Filets de surface

Martinique

Navires de moins de 10 mètres inscrits au fichier flotte

2017

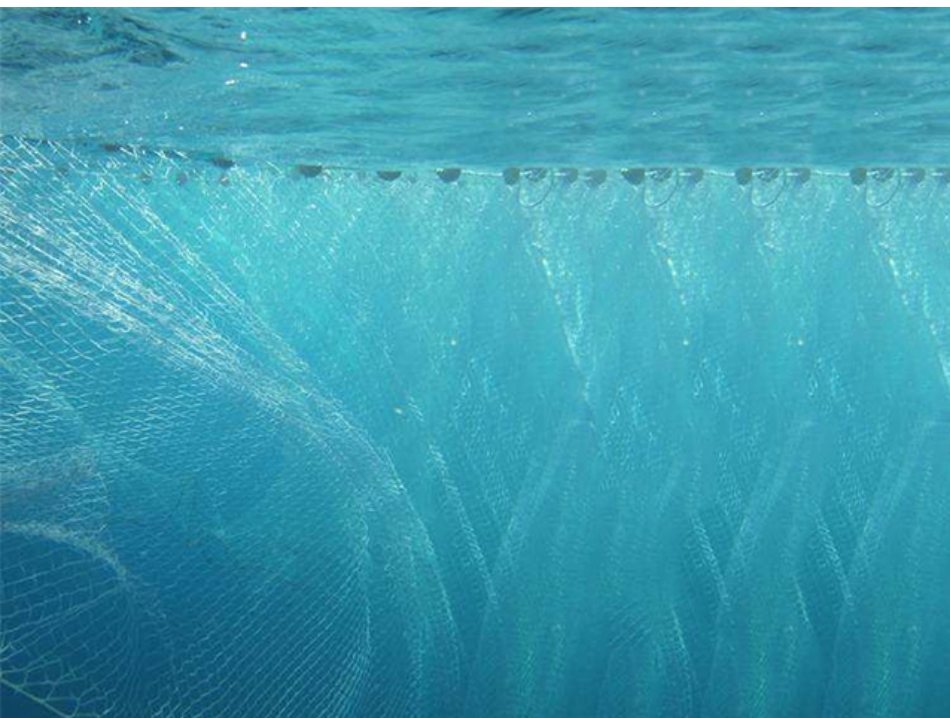
Les filets de surface sont ici des filets encerclants utilisés pour rechercher les balaous ou les coulirous et parfois les sardines.

Un filet dérivant de surface est mis en œuvre en Martinique pour la capture des poissons volants.





Chiffres clés en 2017 pour les navires pratiquant ce métier toutes espèces confondues



47

navires

de moins de 10 m inscrits au fichier
flotte

13 t

volume débarqué estimé

78 100 €

valeur débarquée estimée

Navire moyen en 2017

51

Puissance
moyenne (kW)

6,5

Longueur
moyenne (m)



1,8

Marins à bord



8,7

mois d'activité par an

17

marées par an

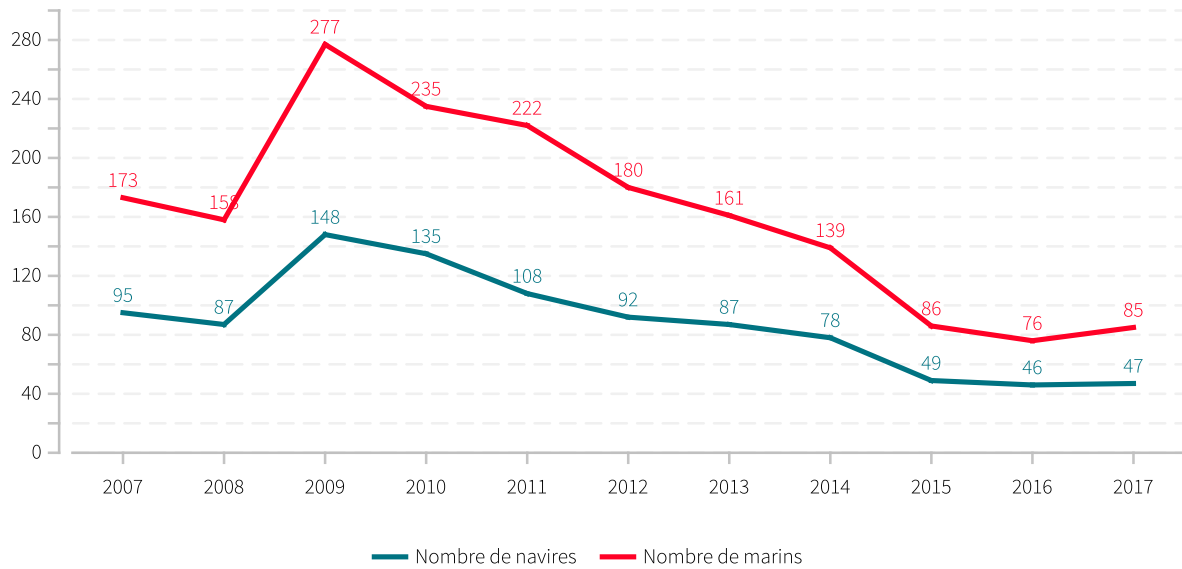


0,3 t

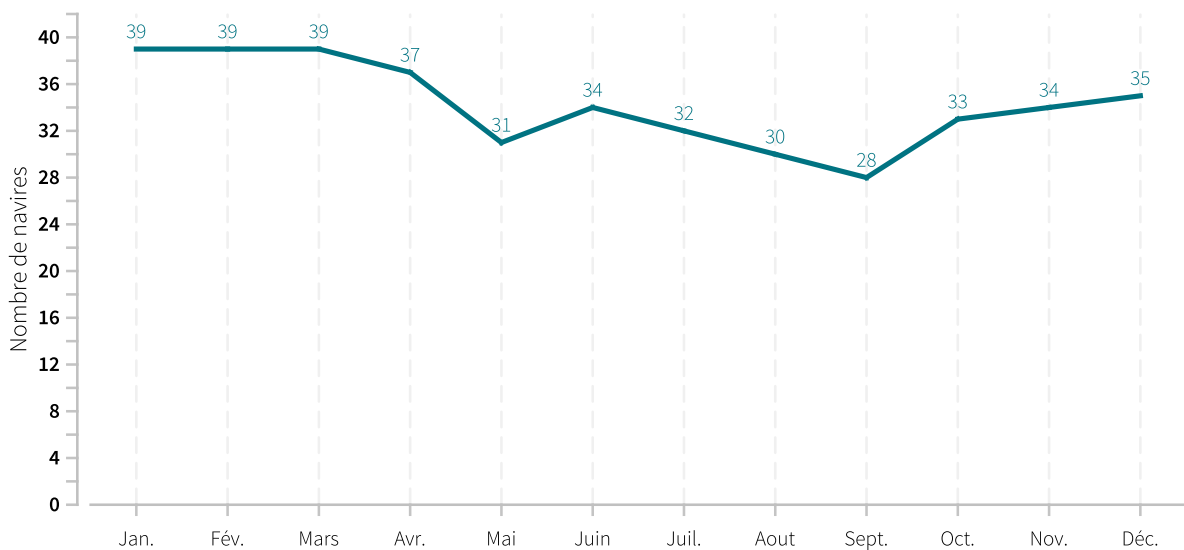
en moyenne pour
1 662 €



Evolution du nombre de navires et du nombre de marins entre 2007 et 2017

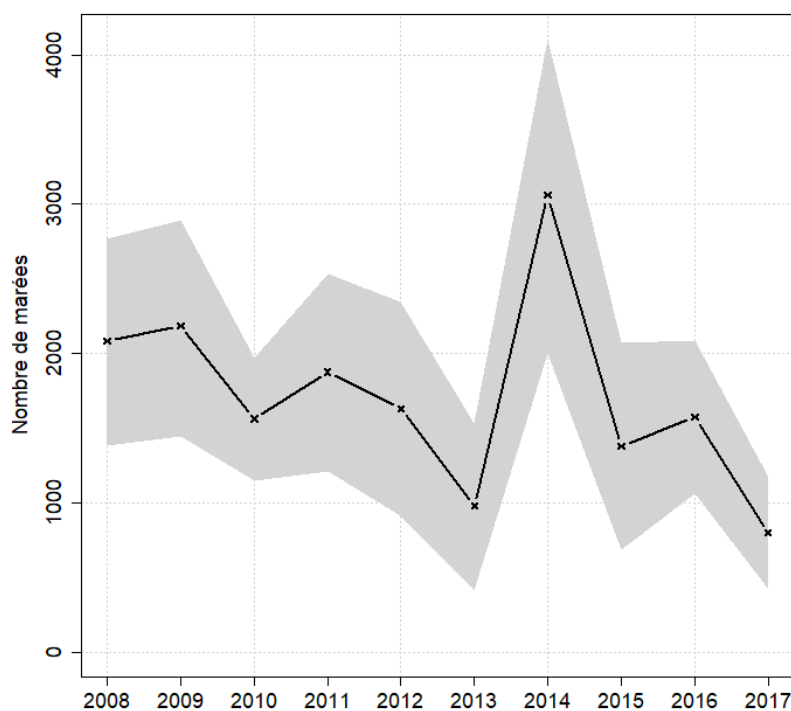


Saisonnalité du métier en 2017





Evolution du nombre total de marées estimées à l'année entre 2008 et 2017



Caractéristiques des marées

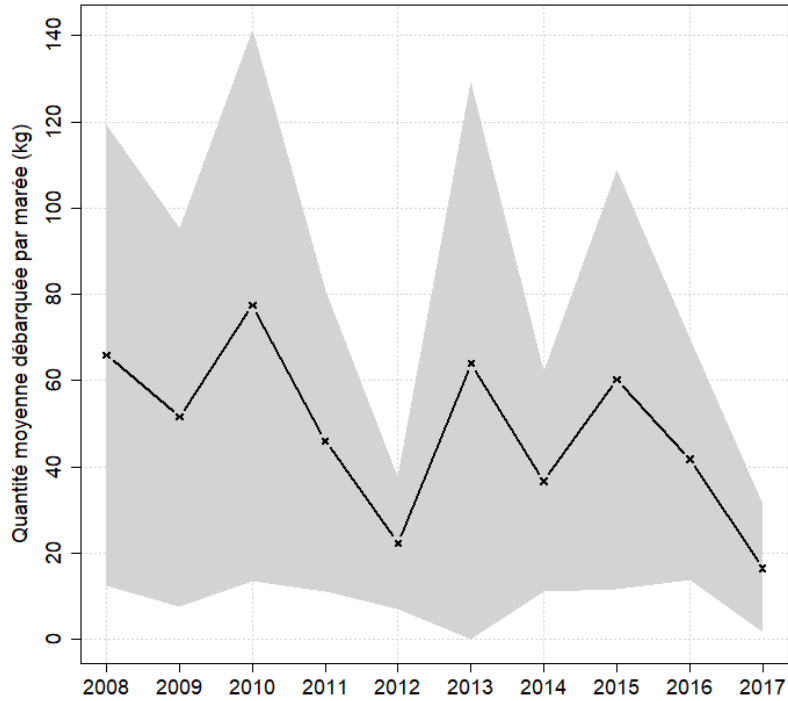
Chiffres clefs de l'année pour le métier toutes espèces confondues

	Moyenne
Quantité (kg) débarquée par marée	16.5
Quantité (kg) débarquée par litre de carburant	0.6
Valeur (euro) débarquée par marée	97.6
Valeur (euro) débarquée par litre de carburant	3.8
Consommation (L) de carburant par marée	26

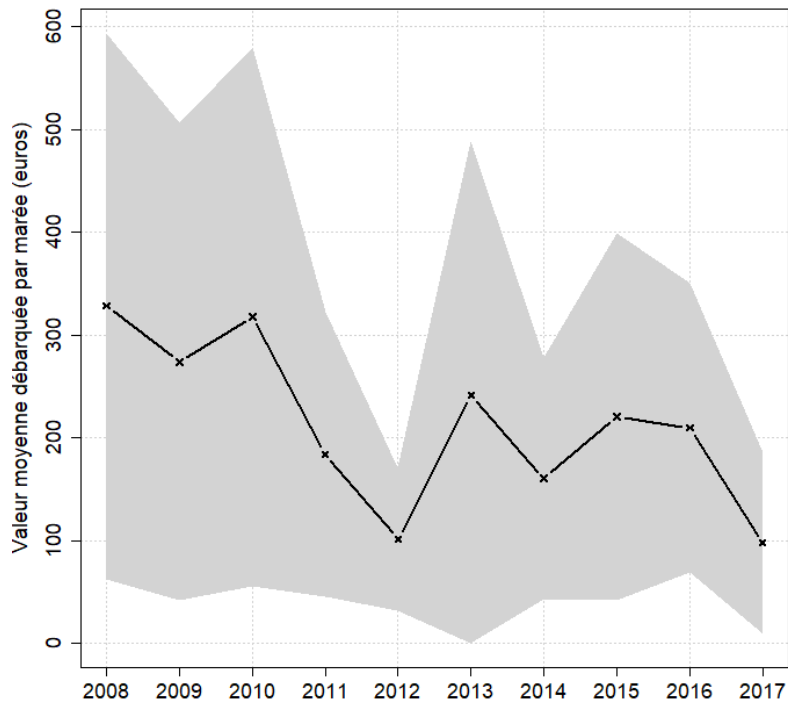


Evolution de la production par marée toutes espèces confondues

en volume (kg/marée)

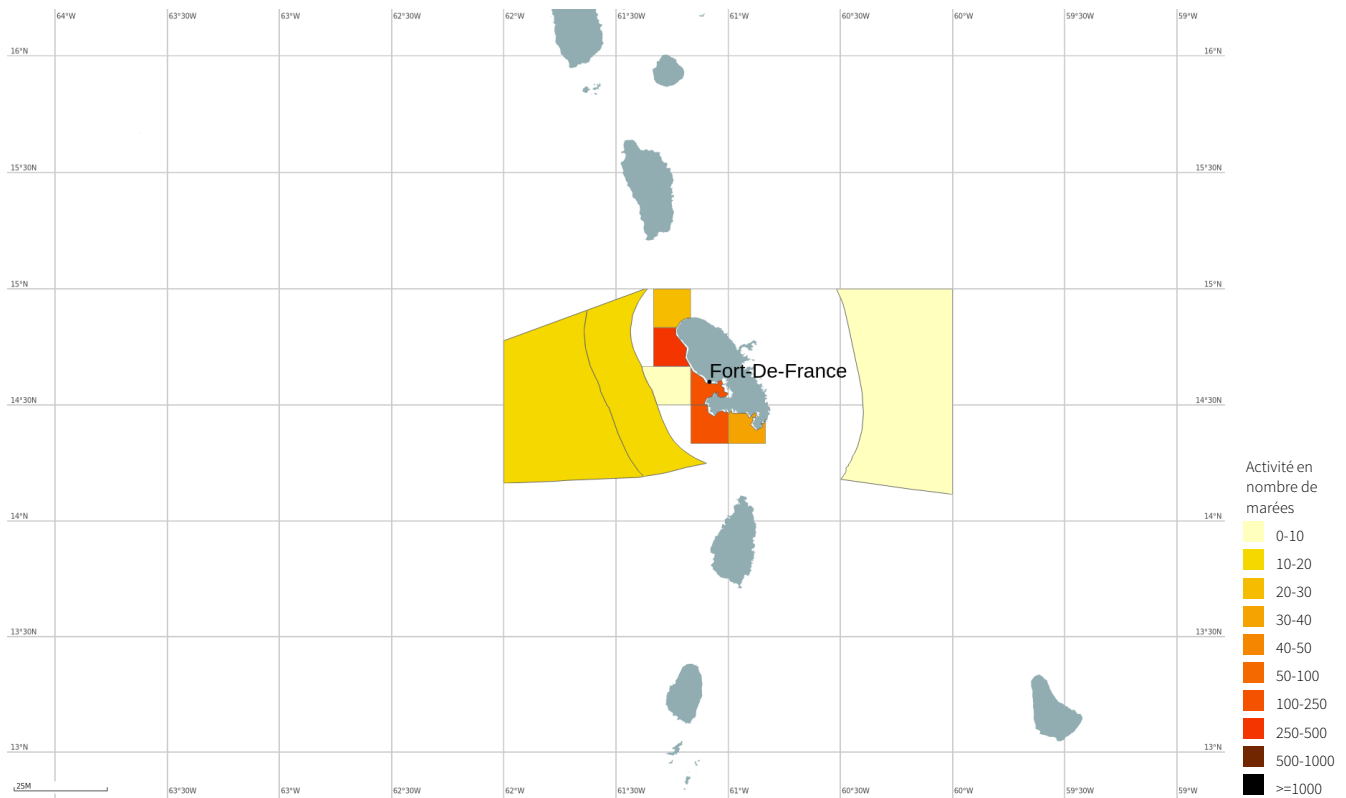


en valeur (€/marée)



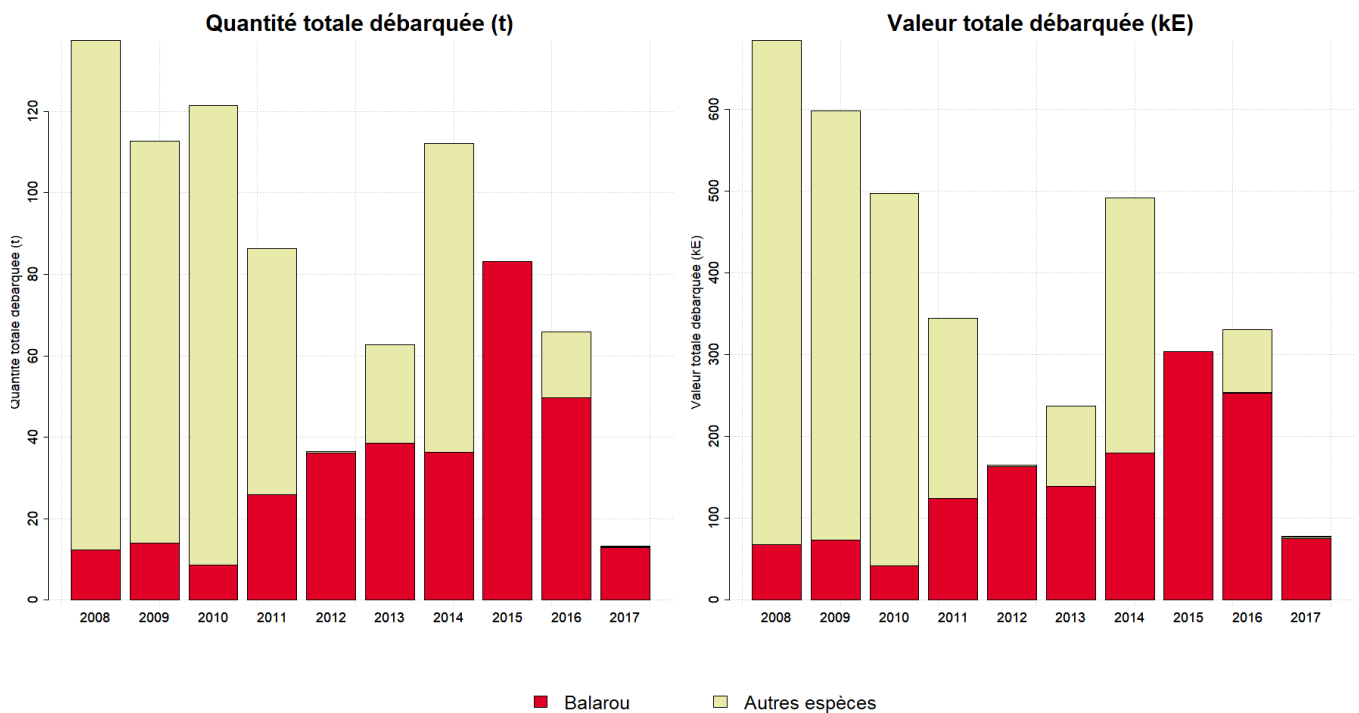


Zones de pêche fréquentées en 2017



Production et composition spécifique

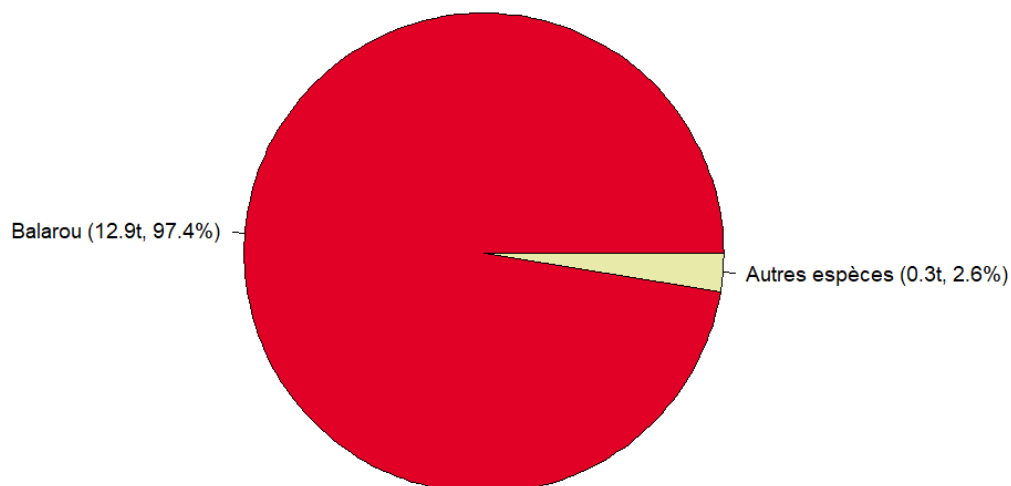
Evolution de la production totale pour les 3 principales espèces



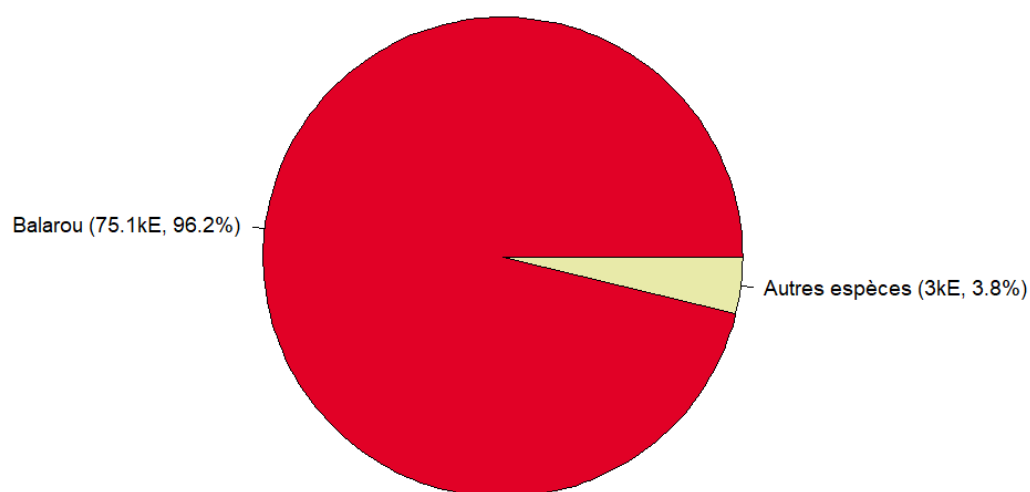


Composition spécifique des débarquements

en volume



en valeur





MERCI !

à tous les pêcheurs qui accueillent des observateurs et à tous ceux qui le feront à l'avenir. Ce travail est le fruit de votre collaboration avec l'Ifremer.

Pour plus d'informations et d'autres fiches de synthèses :
<http://www.ifremer.fr/sih> - Rubrique "Publication"

Contact du Système d'Informations Halieutiques :
harmonie@ifremer.fr



MINISTÈRE
DE L'AGRICULTURE
ET DE
L'ALIMENTATION





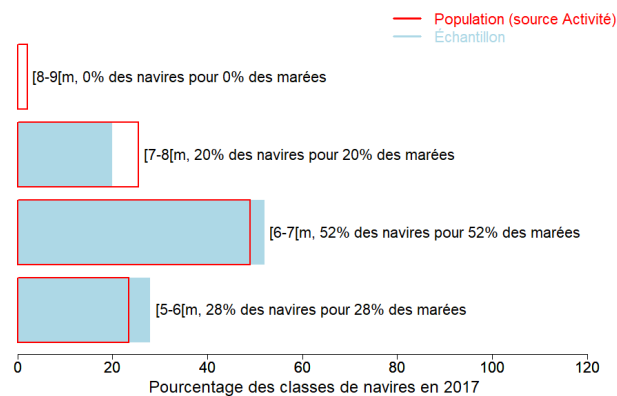
Annexes

Echantillonnage des marées au débarquement des navires de moins de 10 mètres

Caractéristiques techniques du navire moyen échantillonné

	Longueur (m)	Puissance (kW)	Jauge (U.M.S.)	Age (ans)	Effectif à bord (hommes)
Echantillon	6.5	68	1	22	1.9
Population	6.5	51	1	22	1.8

Répartition des navires échantillonnés par catégorie de longueur



Distribution des navires par nombre de marins



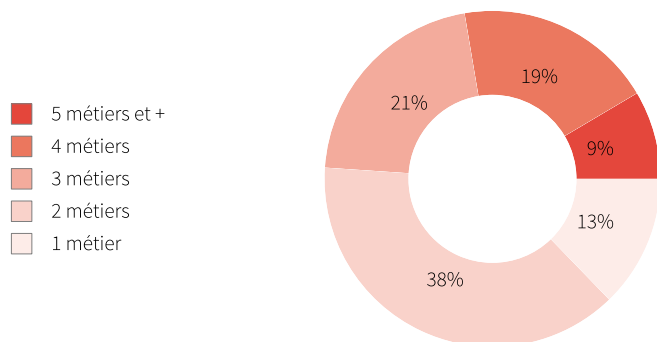


Liste des 10 principaux métiers mis en oeuvre par les 47 navires pratiquant le métier *Filets de surface*.

La pratique du métier *Filets de surface* en 2017 représente **411** mois d'activité cumulés sur les 47 navires pratiquant ce métier, soit **8,7** mois d'activité en moyenne par navire. Ces navires pratiquent en complément les métiers présentés dans le tableau ci-joint.

Métiers	Nombre de navires	Nombre moyen de mois d'activité par navire
Filets de surface	47 (100 %)	8,7
Nasses	22 (46 %)	9,2
Sennes	16 (34 %)	8,9
Filets maillants de fond	15 (31 %)	8,9
DCP	13 (27 %)	8,2
Lignes traînantes au large (pêche à Miquelon)	6 (12 %)	7,5
Trémaills	3 (6 %)	8,3
Lignes traînantes côtières	2 (4 %)	11,5
Plongée en apnée	2 (4 %)	1
Palangres	1 (2 %)	12

Polyvalence des navires en termes de métiers pratiqués



En 2017 le nombre moyen de métiers pratiqués par les navires actifs au métier *Filets de surface* s'élève à **2,7**.



Saisonnalité des métiers pratiqués

Nombre de navires actifs par mois et par métier pour les navires actifs à la pêche pour le métier étudié.

	Jan.	Fév.	Mars	Avr.	Mai	Juin	Juil.	Aout	Sept.	Oct.	Nov.	Déc.	Nbre de navires
Filets de surface	39	39	39	37	31	34	32	30	28	33	34	35	47
Nasses	16	16	17	16	16	17	19	17	17	17	17	18	22
Sennes	14	13	13	13	11	11	12	12	11	11	10	11	16
Filets maillants de fond	14	13	14	12	12	13	10	10	9	9	8	10	15
DCP	9	9	10	8	7	8	9	8	8	9	11	10	13
Lignes traînantes au large (pêche à Miquelon)	5	5	6	4	3	3	3	2	3	4	4	3	6
Trémails	2	2	2	2	2	2	2	2	3	2	2	2	3
Lignes traînantes côtières	2	2	2	2	2	1	2	2	2	2	2	2	2
Palangres	1	1	1	1	1	1	1	1	1	1	1	1	1
Plongée en apnée											2		2
Filets à lambis							1						1
Nombre de navires	44	43	45	42	37	40	40	40	36	40	42	40	47

de 0 à 7 navires
 de 8 à 15 navires
 de 16 à 22 navires
 de 23 à 30 navires
 de 31 à 39 navires

Estimation du nombre total de marées

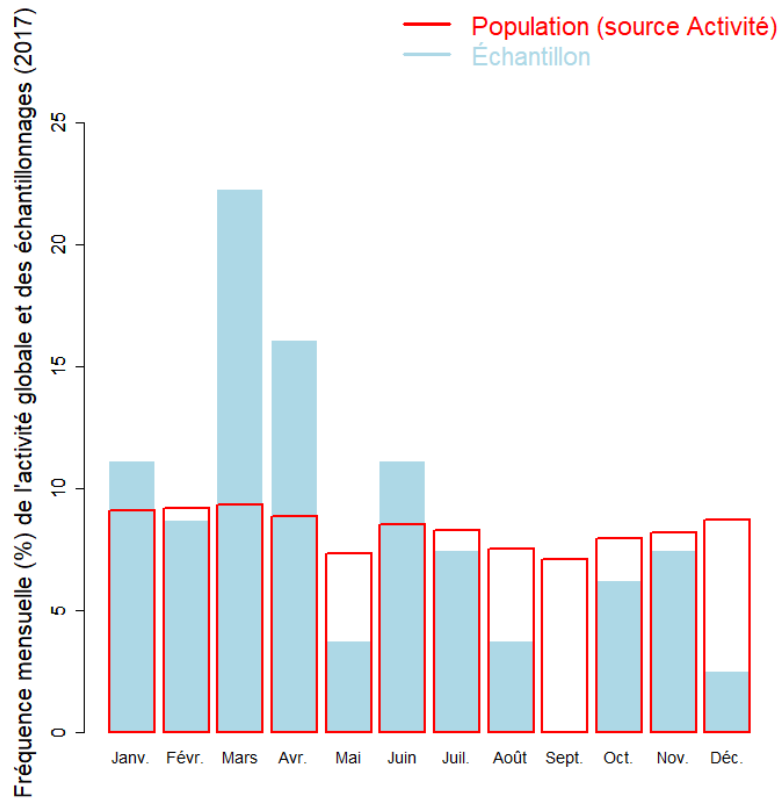
	Nombre de marées total estimé
Estimation basse	425
Estimation moyenne	800
Estimation haute	1173

Marées échantillonnées du métier

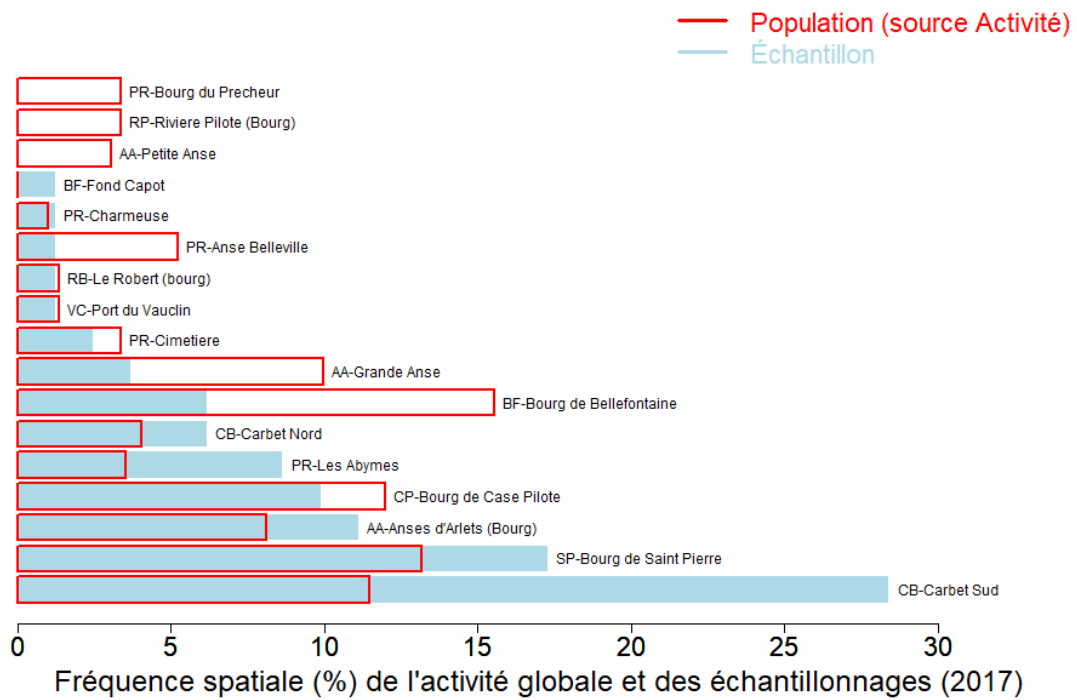
Marées échantillonnées	81
Navires distincts échantillonnés	25 (53% de la population)
Taux d'échantillonnage	10% des marées estimées



Répartition mensuelle des marées échantillonnées



Répartition spatiale des marées échantillonnées



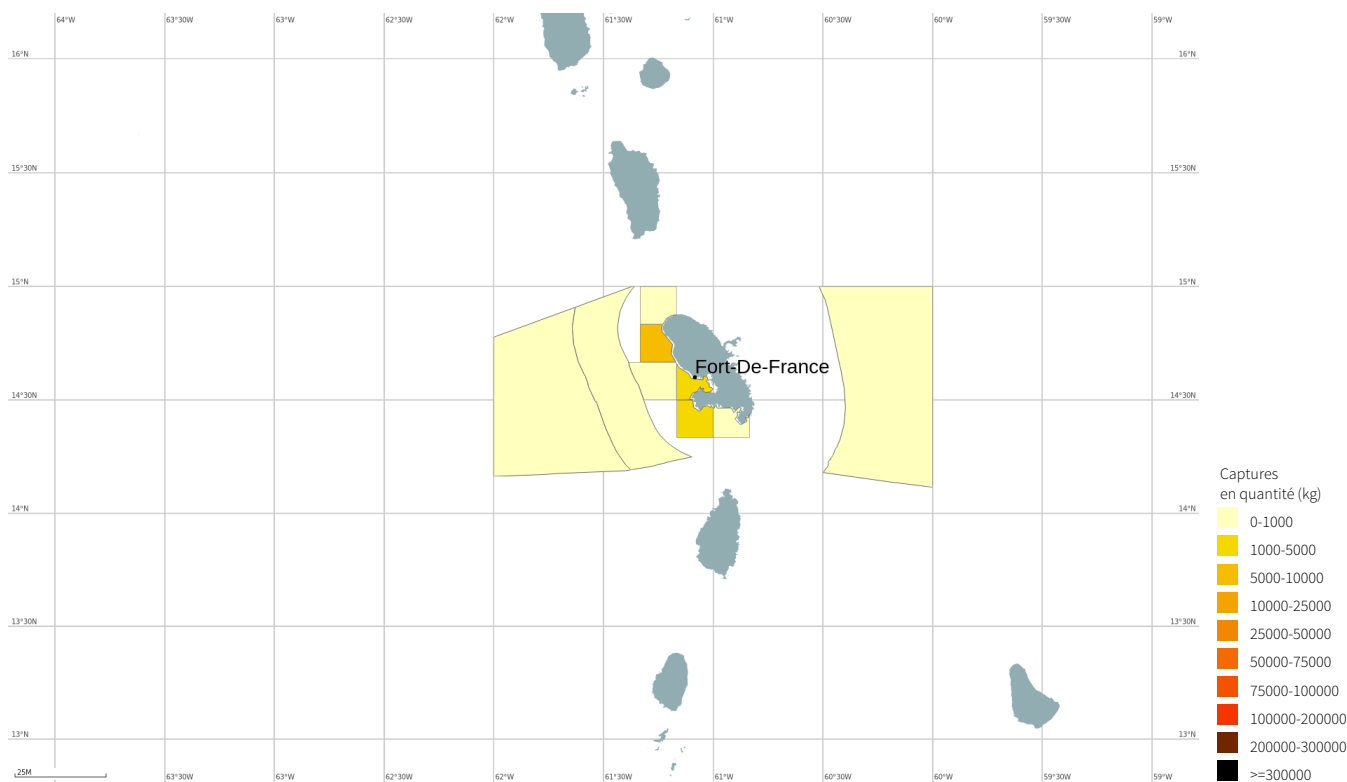


Production estimée en poids vif du métier par espèces

Espèce	Nom local	Pourcentage dans les captures (%)	Estimation basse des captures (t)	Estimation moyenne des captures (t)	Estimation haute des captures (t)	Prix moyen de l'espèce (euro/kg)	Valeur débarquée estimée (milliers euros)
Demi-becs nca	Balarou	97.4	3.3	12.9	22.7	5.8	75.1
Poissons-bourses nca	Bous	1.8	<0.1	0.2	0.5	8.4	2
Becunes	Betchine	0.8	<0.1	0.1	0.2	9.7	1
Total		100	3.4	13.2	23.3	5.9	78.1

Le prix moyen de l'espèce (euro/kg) est directement issu des données recueillies par les observateurs. Les estimations des valeurs débarquées combinent ce prix moyen avec les tonnages annuels.

Distribution géographique des débarquements du métier

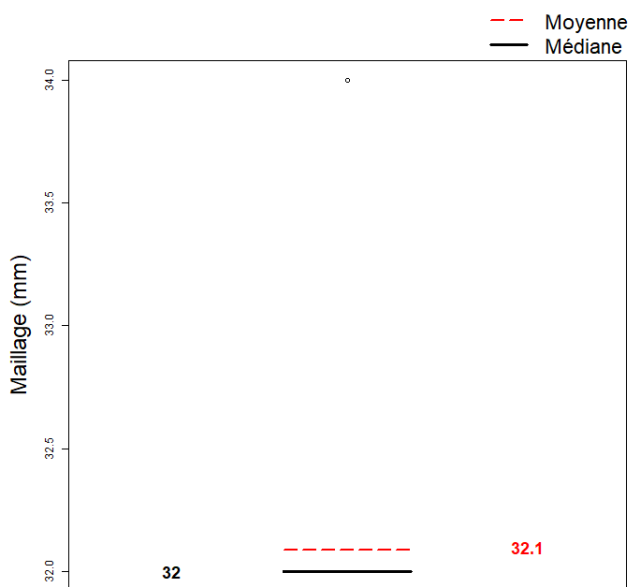




Caractéristiques générales des marées

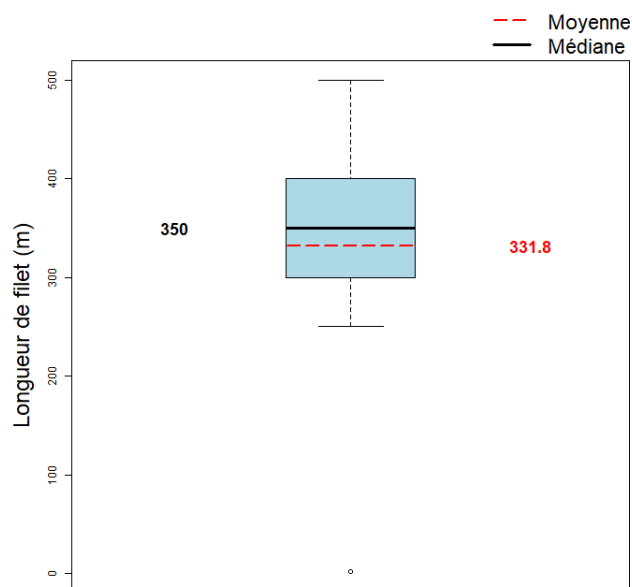
	Moyenne
Maillage de l'engin (mm)	32.1
Dimension/Quantité de l'engin	331.8
Durée (heures) des marées	4.9
Quantité (kg) débarquée par heure de mer	3.3
Quantité (kg) débarquée par heure de pêche engin	4
Quantité débarquée par unité d'effort (kg/centaine de m de filet)	149
Quantité (kg) débarquée par marée	16.5
Consommation (L) de carburant par marée	26
Quantité (kg) débarquée par litre de carburant	0.6
Valeur (euro) débarquée par marée	97.6
Valeur (euro) débarquée par litre de carburant	3.8

Maillage de l'engin



Le maillage moyen de l'engin dans l'échantillon est 32.1 mm (min : 32 mm, max : 34 mm)

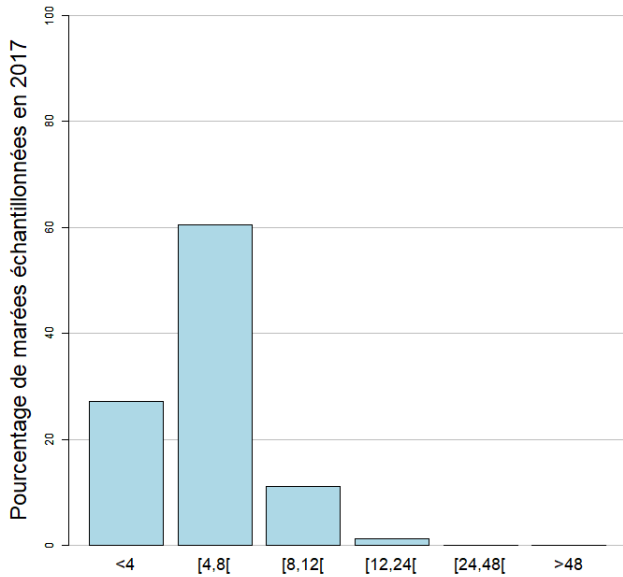
Dimension/Quantité de l'engin



La dimension moyenne de l'engin dans l'échantillon est 331.8 centaine de m de filet (min : 2 centaine de m de filet, max : 500 centaine de m de filet)

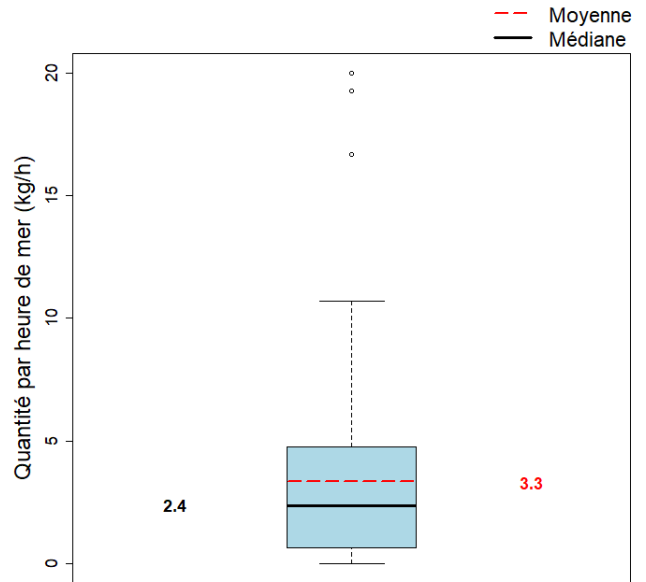


Durées des marées (h)



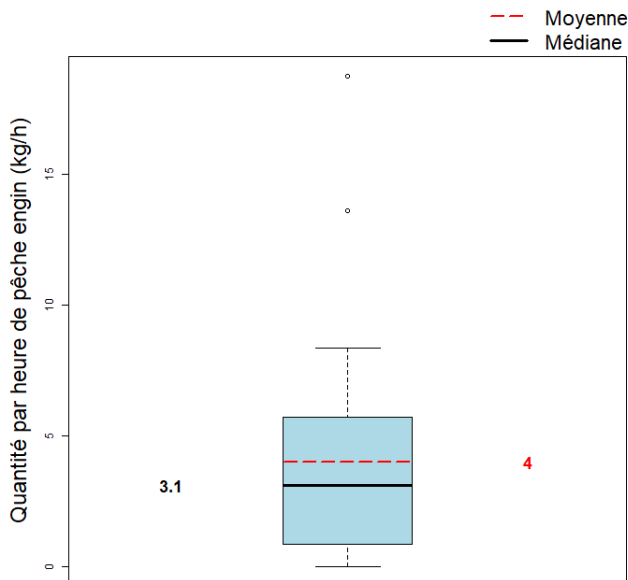
La durée moyenne des marées dans l'échantillon est 4.9 heures. (min : 1, max : 13)

Quantité par heure de mer (toutes espèces confondues)



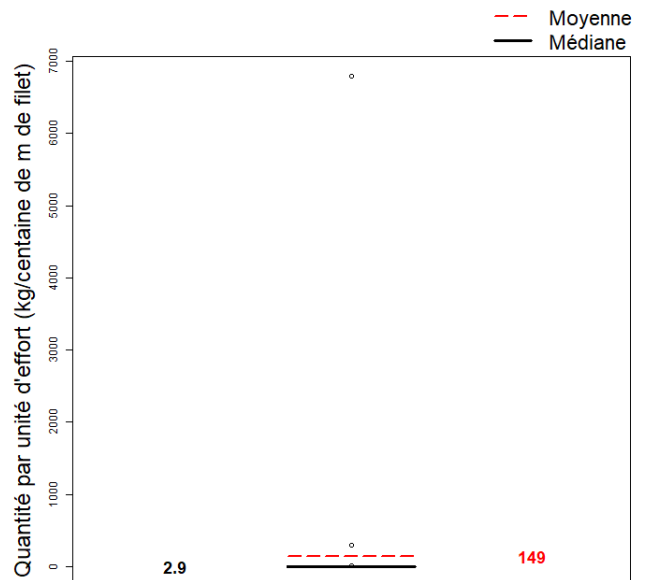
La quantité moyenne débarquée par heure de mer dans l'échantillon est 3.3 kg.

Quantité par heure de pêche engin



La quantité moyenne débarquée par heure de pêche engin dans l'échantillon est 4 kg.

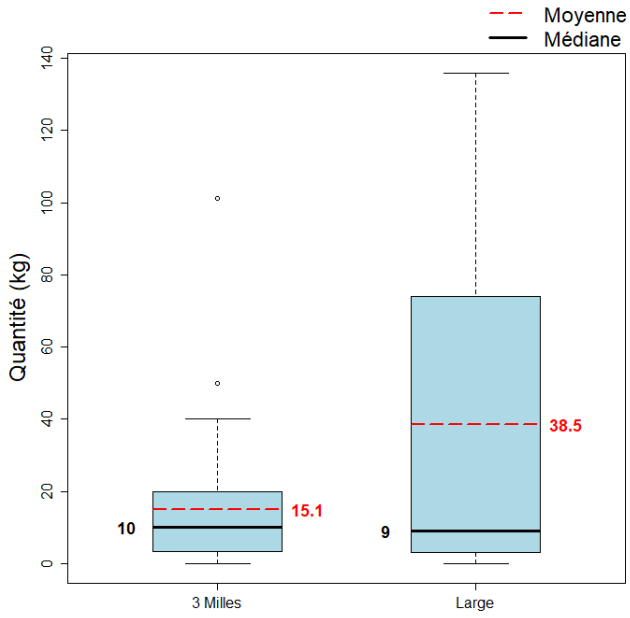
Quantité par unité d'effort



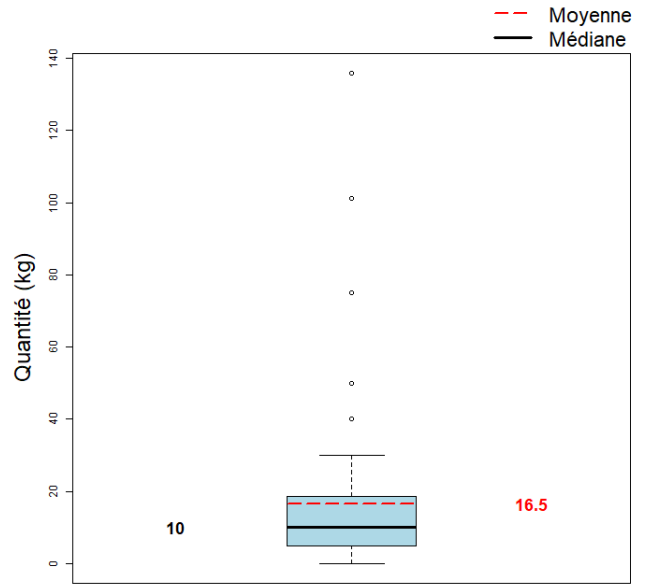
La quantité moyenne débarquée par unité d'effort dans l'échantillon est 149 kg/centaine de m de filet.



Quantité par gradient distance à la côte



Quantité par marée (toutes espèces confondues)



La quantité moyenne débarquée par marée (toutes espèces confondues) dans l'échantillon est 16.5 kg.



MINISTÈRE
DE L'AGRICULTURE
ET DE
L'ALIMENTATION



Pour plus d'informations et d'autres fiches de synthèses :

<http://www.ifremer.fr/sih> - Rubrique "**Publication**"

Contact du Système d'Informations Halieutiques :

harmonie@ifremer.fr
