



Observation des Marées au débarquement - OBSDEB

Lignes traînantes au large (pêche à Miquelon)

Martinique

Navires de moins de 10 mètres inscrits au fichier flotte

2017

La pêche « à Miquelon » est une activité saisonnière qui se pratique lors du passage des dorades coryphènes entre décembre et juin, principalement au large de la façade Atlantique de l'île.

Plusieurs engins peuvent être déployés durant la sortie : la ligne de traîne (principal engin), le « chasseur » pour la capture des dorades coryphènes, le filet dérivant à exocets et parfois l'épuisette pour certains poissons rencontrés en bancs très denses (exocets, bourses).

Le terme pêche « à Miquelon » est utilisé aussi pour désigner la pêche ciblant les exocets au filet dérivant qui se pratique surtout au large de la façade Caraïbes de l'île.



Chiffres clés en 2017 pour les navires pratiquant ce métier toutes espèces confondues



163

navires

de moins de 10 m inscrits au fichier
flotte

79 t

volume débarqué estimé

774 300 €

valeur débarquée estimée

Navire moyen en 2017

131,7

Puissance
moyenne (kW)

7,5

Longueur
moyenne (m)



1,6

Marins à bord



7,5

mois d'activité par an

9

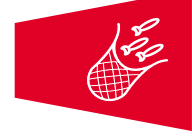
marées par an



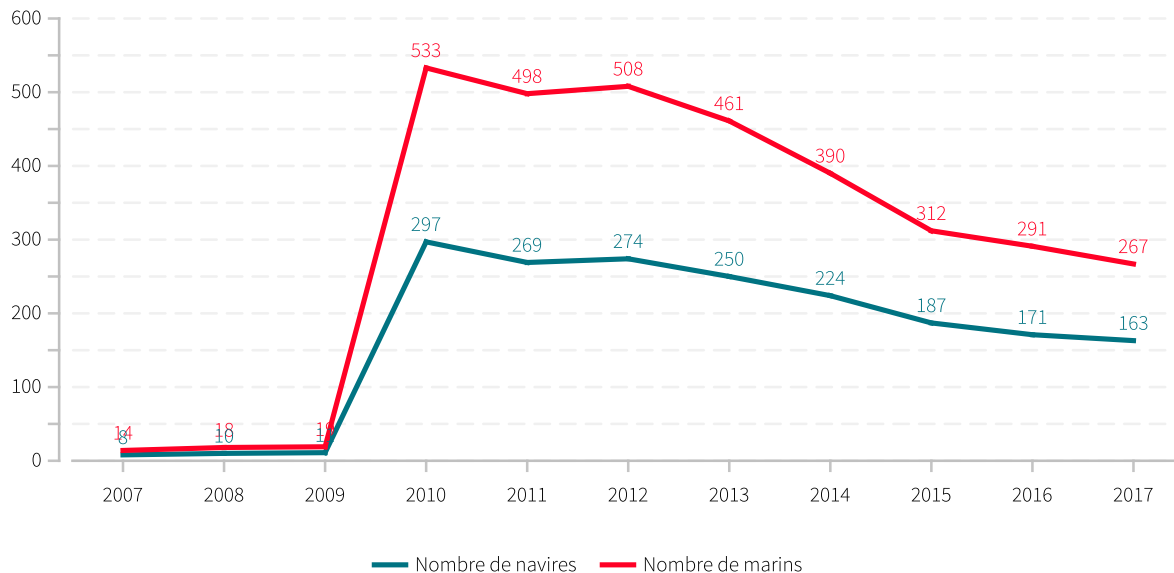
0,5 t

en moyenne pour
4 750 €

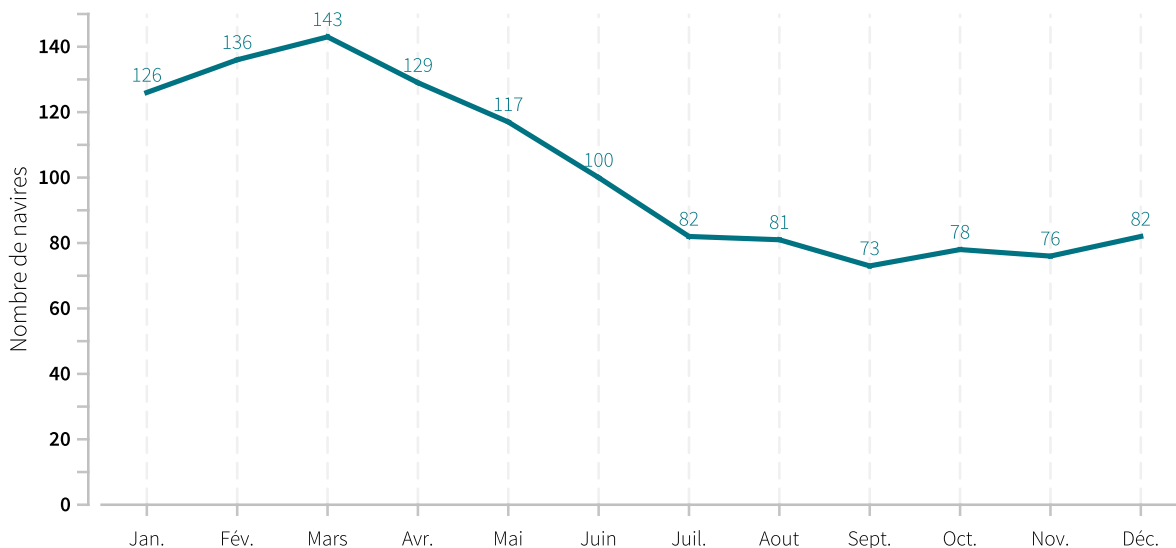
"Il existe par ailleurs 5 navires de 10 mètres et plus pratiquant ce métier en 2017."



Evolution du nombre de navires et du nombre de marins entre 2007 et 2017

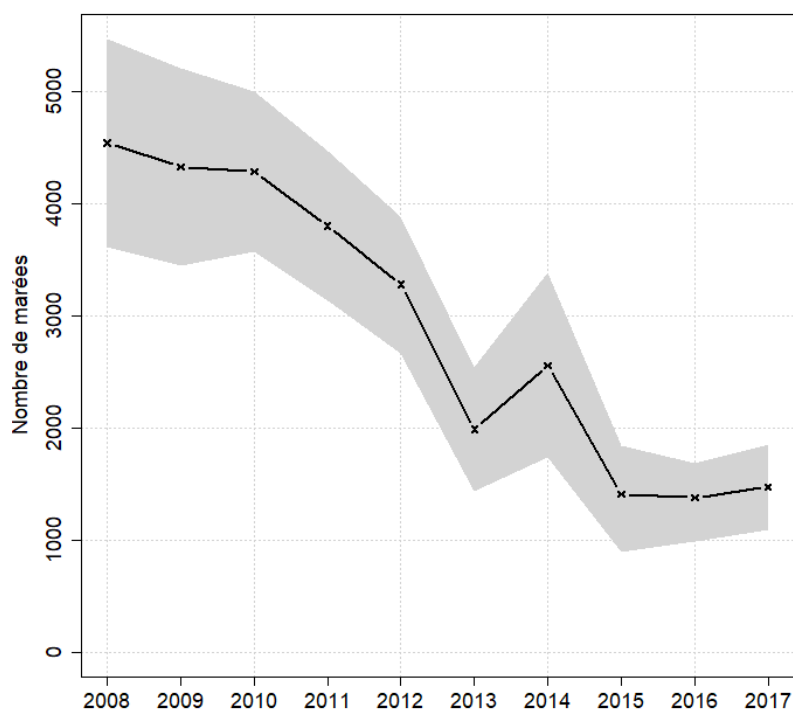


Saisonnalité du métier en 2017





Evolution du nombre total de marées estimées à l'année entre 2008 et 2017



Caractéristiques des marées

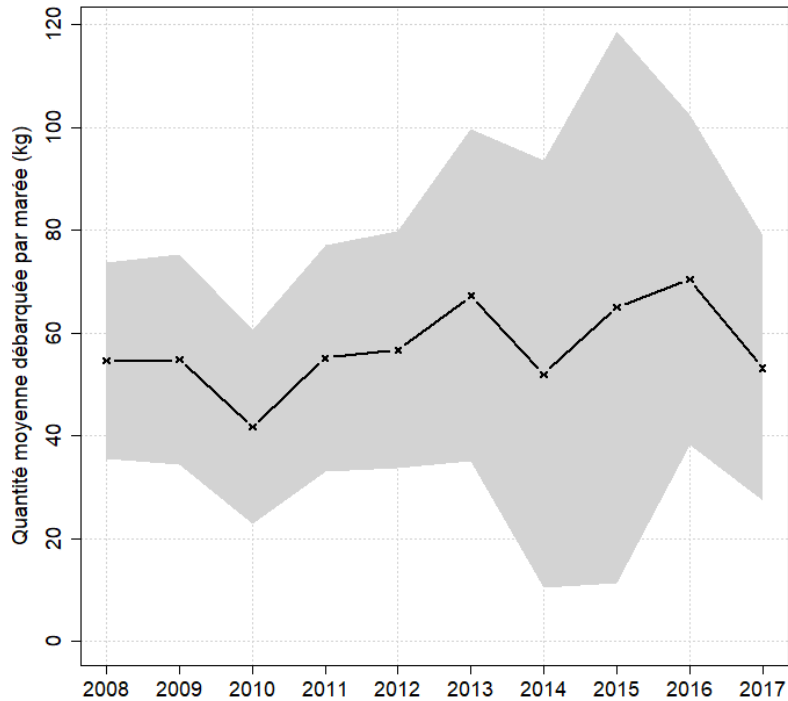
Chiffres clefs de l'année pour le métier toutes espèces confondues

	Moyenne
Quantité (kg) débarquée par marée	53.2
Quantité (kg) débarquée par litre de carburant	0.4
Valeur (euro) débarquée par marée	524.6
Valeur (euro) débarquée par litre de carburant	3.9
Consommation (L) de carburant par marée	135.2

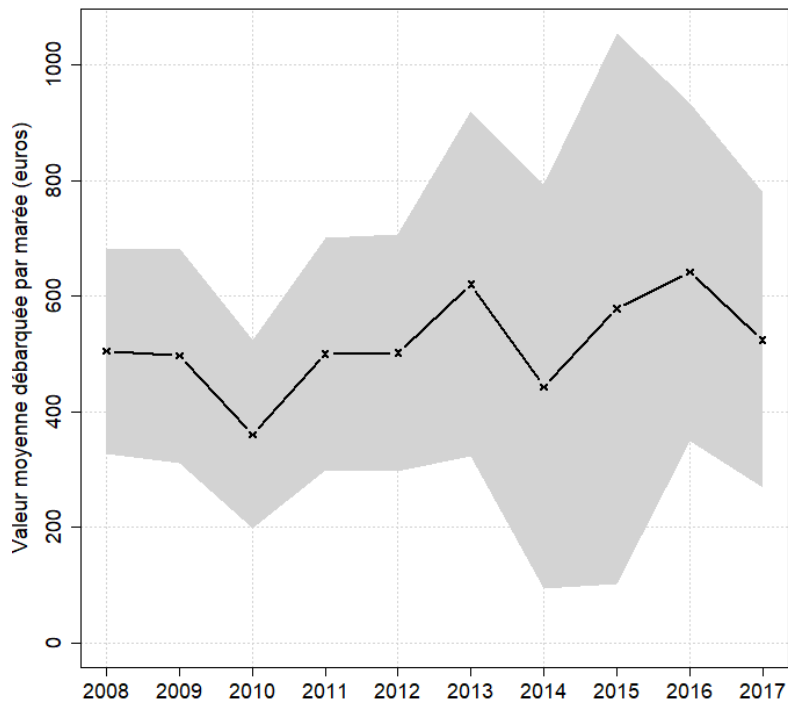


Evolution de la production par marée toutes espèces confondues

en volume (kg/marée)

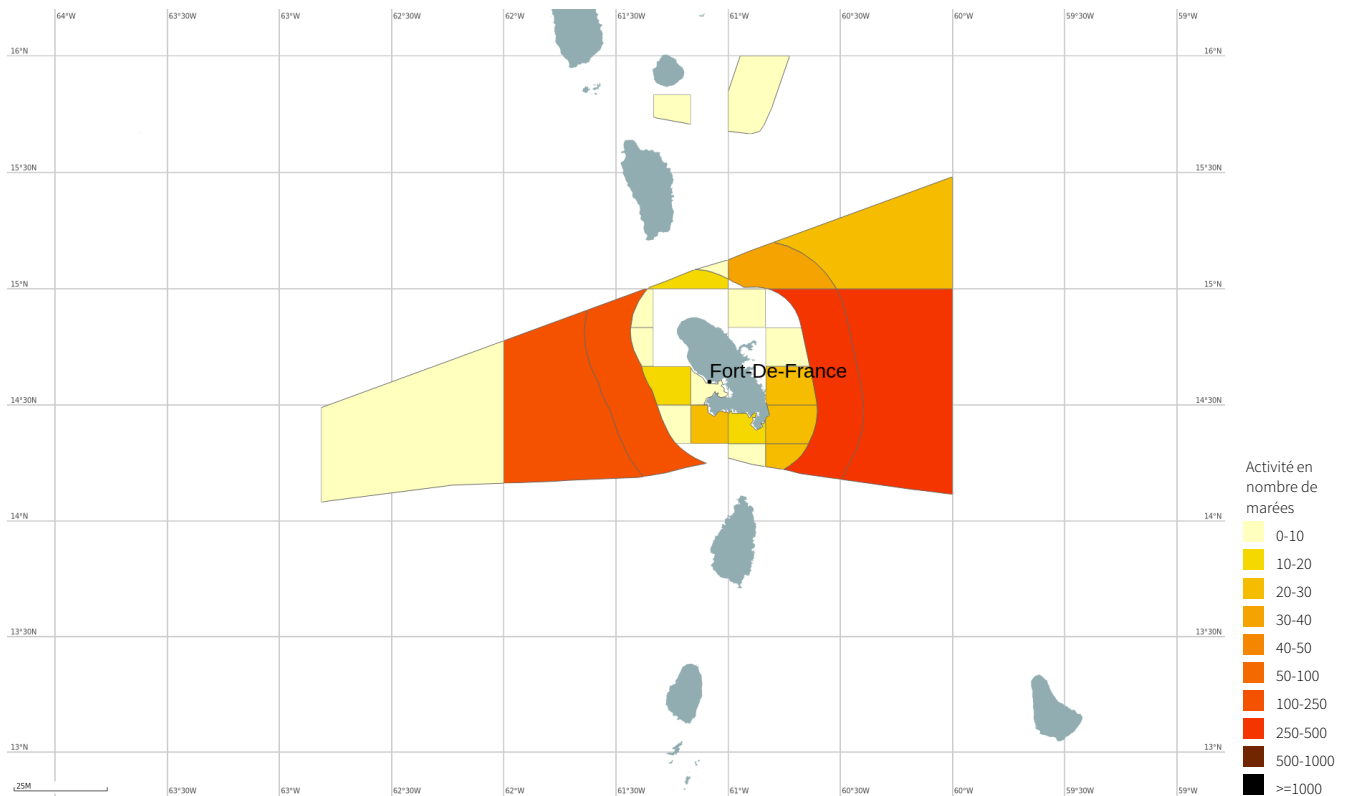


en valeur (€/marée)



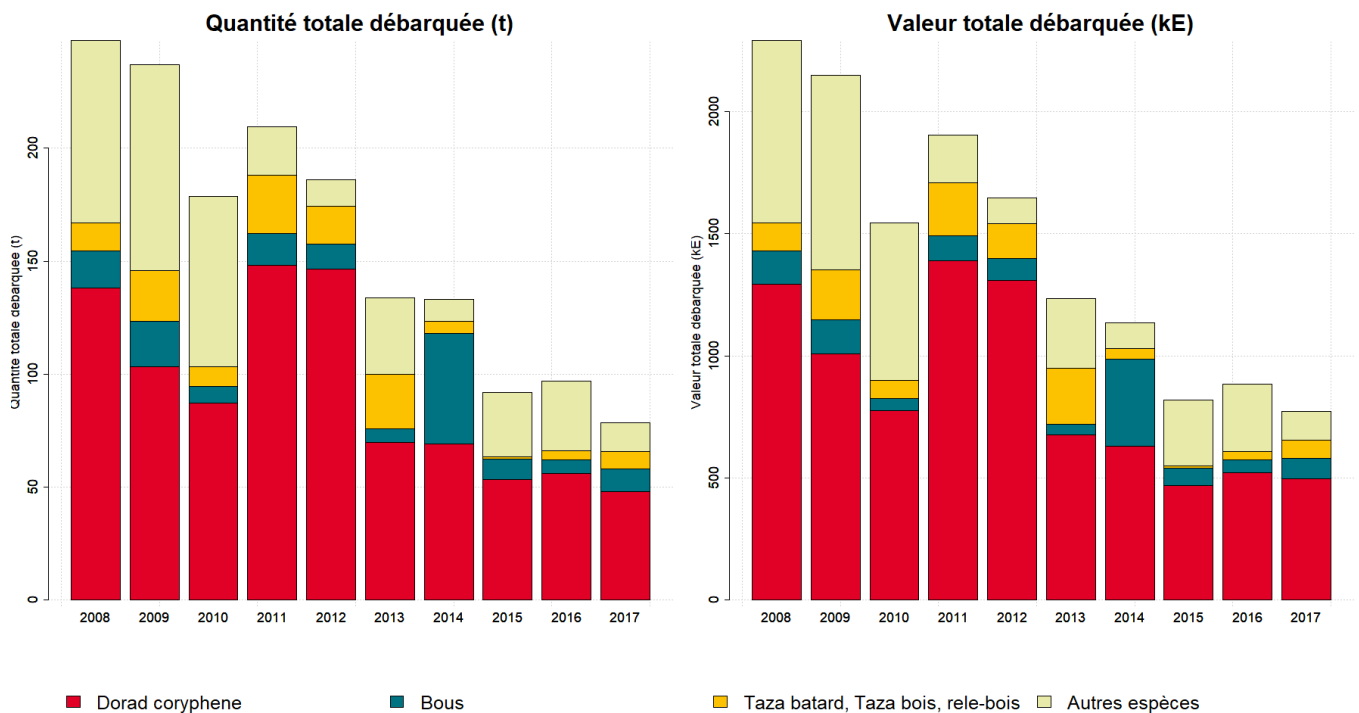


Zones de pêche fréquentées en 2017



Production et composition spécifique

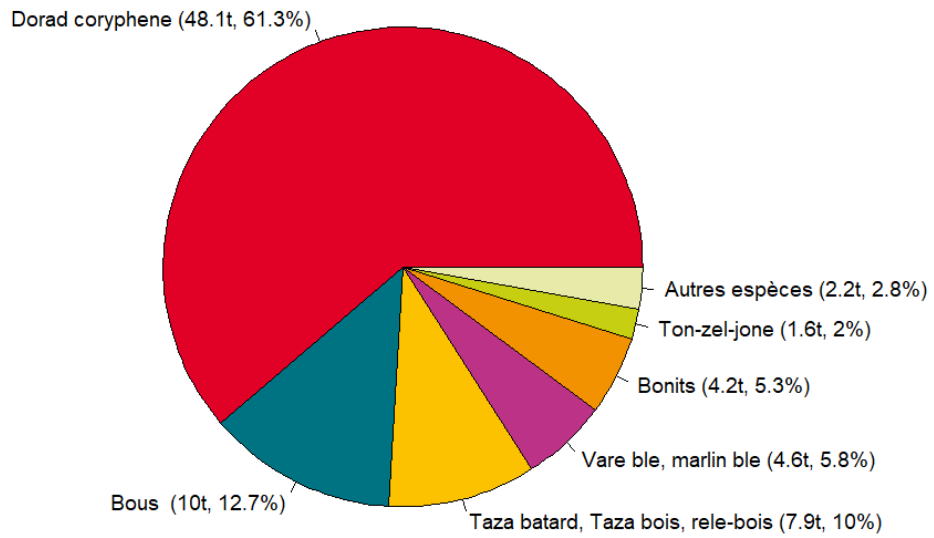
Evolution de la production totale pour les 3 principales espèces



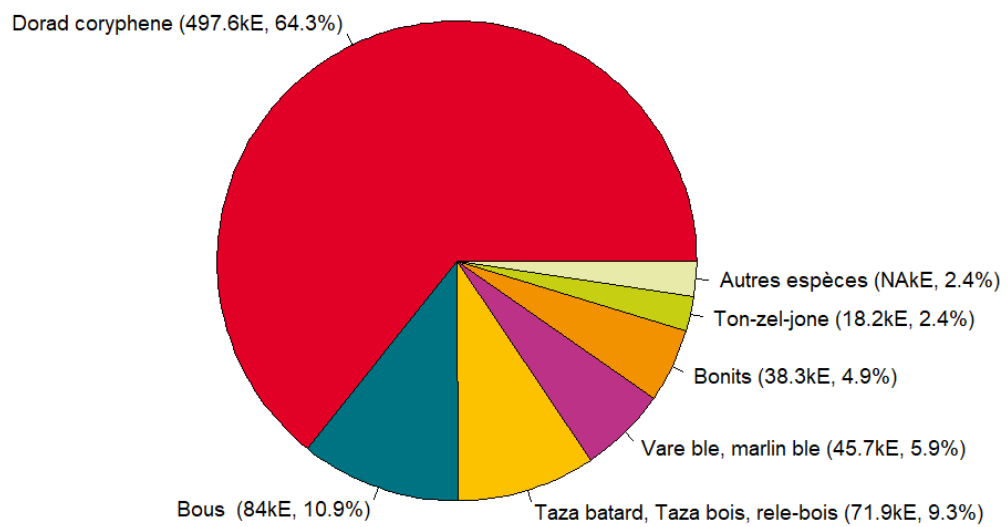


Composition spécifique des débarquements

en volume



en valeur





MERCI !

à tous les pêcheurs qui accueillent des observateurs et à tous ceux qui le feront à l'avenir. Ce travail est le fruit de votre collaboration avec l'Ifremer.

Pour plus d'informations et d'autres fiches de synthèses :
<http://www.ifremer.fr/sih> - Rubrique "Publication"

Contact du Système d'Informations Halieutiques :
harmonie@ifremer.fr



MINISTÈRE
DE L'AGRICULTURE
ET DE
L'ALIMENTATION





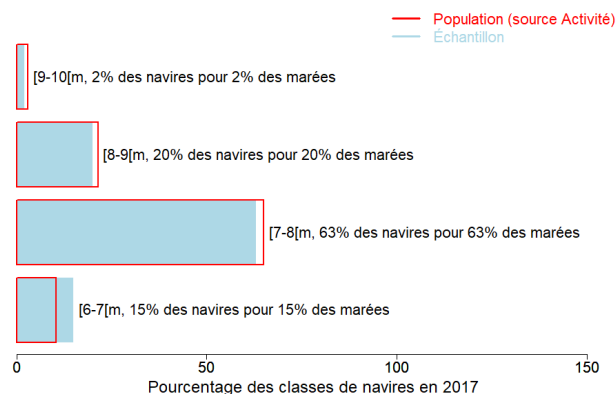
Annexes

Echantillonnage des marées au débarquement des navires de moins de 10 mètres

Caractéristiques techniques du navire moyen échantillonné

	Longueur (m)	Puissance (kW)	Jauge (U.M.S.)	Age (ans)	Effectif à bord (hommes)
Echantillon	7.4	132	2	16	1.6
Population	7.5	132	2	16	1.6

Répartition des navires échantillonnés par catégorie de longueur



Distribution des navires par nombre de marins





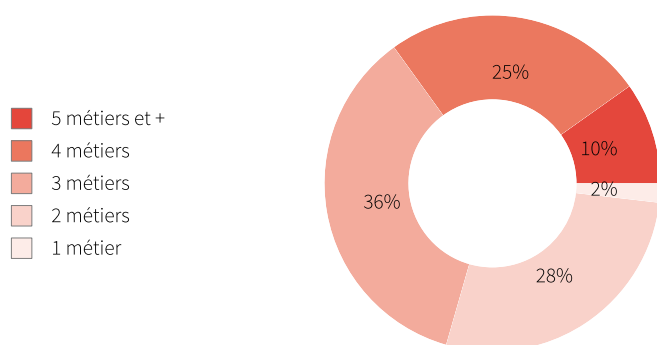
Liste des 10 principaux métiers mis en oeuvre par les 163 navires pratiquant le métier *Lignes traînantes au large (pêche à Miquelon)*.

La pratique du métier *Lignes traînantes au large (pêche à Miquelon)* en 2017 représente 1223 mois d'activité cumulés sur les 163 navires pratiquant ce métier, soit 7,5 mois d'activité en moyenne par navire.

Ces navires pratiquent en complément les métiers présentés dans le tableau ci-joint.

Métiers	Nombre de navires	Nombre moyen de mois d'activité par navire
Lignes traînantes au large (pêche à Miquelon)	163 (100 %)	7,5
DCP	131 (80 %)	9,3
Nasses	87 (53 %)	9,5
Plongée en apnée	58 (35 %)	2,2
Filets maillants de fond	28 (17 %)	8,8
Palangres	10 (6 %)	7,1
Lignes traînantes côtières	8 (4 %)	10
Doucine	8 (4 %)	7,6
Filets de surface	6 (3 %)	4,8
Trémails	5 (3 %)	9

Polyvalence des navires en termes de métiers pratiqués



En 2017 le nombre moyen de métiers pratiqués par les navires actifs au métier *Lignes traînantes au large (pêche à Miquelon)* s'élève à 3,2.



Saisonnalité des métiers pratiqués

Nombre de navires actifs par mois et par métier pour les navires actifs à la pêche pour le métier étudié.

	Jan.	Fév.	Mars	Avr.	Mai	Juin	Juil.	Aout	Sept.	Oct.	Nov.	Déc.	Nbre de navires
Lignes traînantes au large (pêche à Miquelon)	126	136	143	129	117	100	82	81	73	78	76	82	163
DCP	106	106	108	105	102	104	103	100	88	101	95	95	131
Nasses	66	67	66	65	62	64	70	76	73	76	73	69	87
Filets maillants de fond	21	21	21	20	20	24	22	22	17	20	19	18	28
Plongée en apnée	7	7	7	6	5	6	7	7	7	7	56	6	58
Lignes traînantes côtières	7	7	7	7	7	6	7	6	7	6	6	7	8
Palangres	6	6	6	5	5	6	6	7	5	7	6	6	10
Doucine	5	5	5	5	5	6	4	5	5	4	6	6	8
Trémaills	4	4	4	4	3	3	4	4	5	4	3	3	5
Filets à lambis	3	3	4	2	2	2	3	3	3	2	1	2	5
Filets de surface	3	2	3	2	1	2	2	2	2	3	4	3	6
Sennes	3	3	3	1	2	2	2	3	3	3	2	2	4
Promenade en Mer (Activité touristique)	1	1	1	1									1
Nombre de navires	144	147	153	145	138	139	138	141	128	134	134	133	163

de 0 à 28 navires
 de 29 à 56 navires
 de 57 à 85 navires
 de 86 à 113 navires
 de 114 à 143 navires

Estimation du nombre total de marées

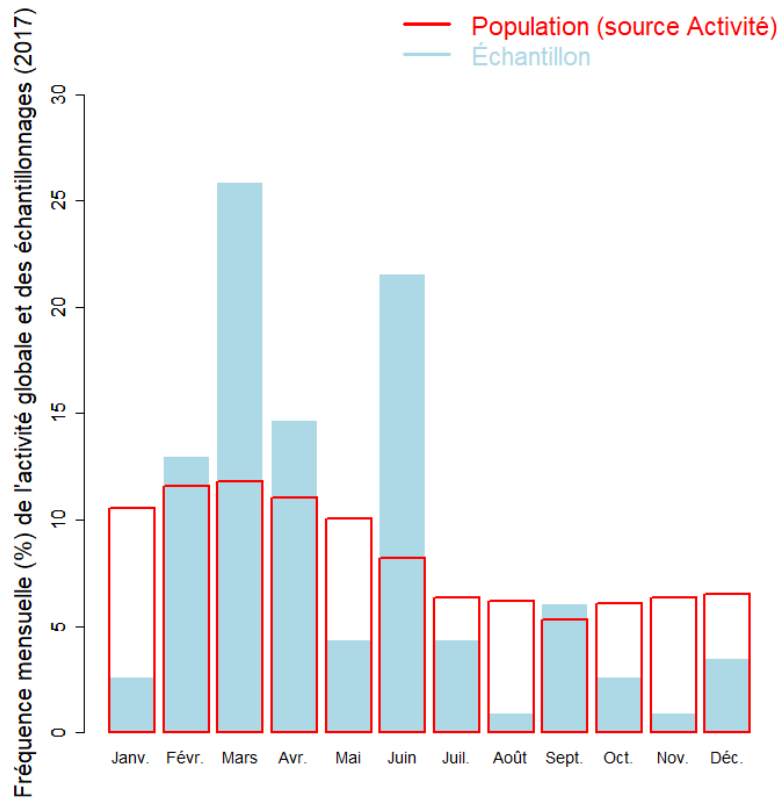
	Nombre de marées total estimé
Estimation basse	1093
Estimation moyenne	1476
Estimation haute	1860

Marées échantillonnées du métier

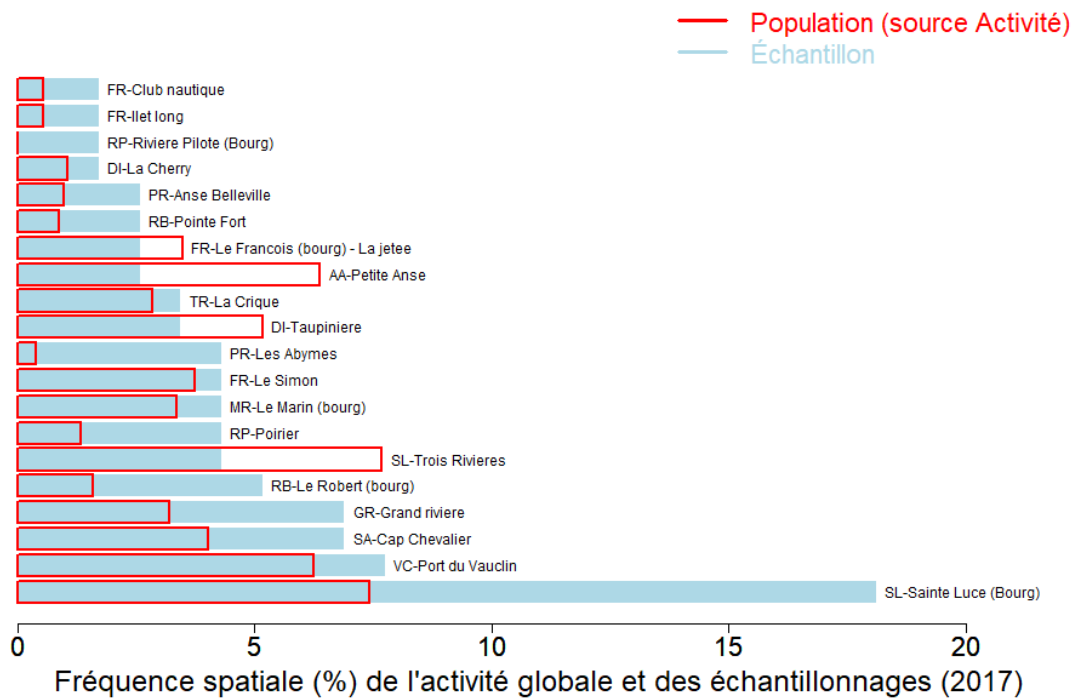
Marées échantillonnées	116
Navires distincts échantillonnés	54 (33% de la population)
Taux d'échantillonnage	8% des marées estimées



Répartition mensuelle des marées échantillonnées



Répartition spatiale des marées échantillonnées





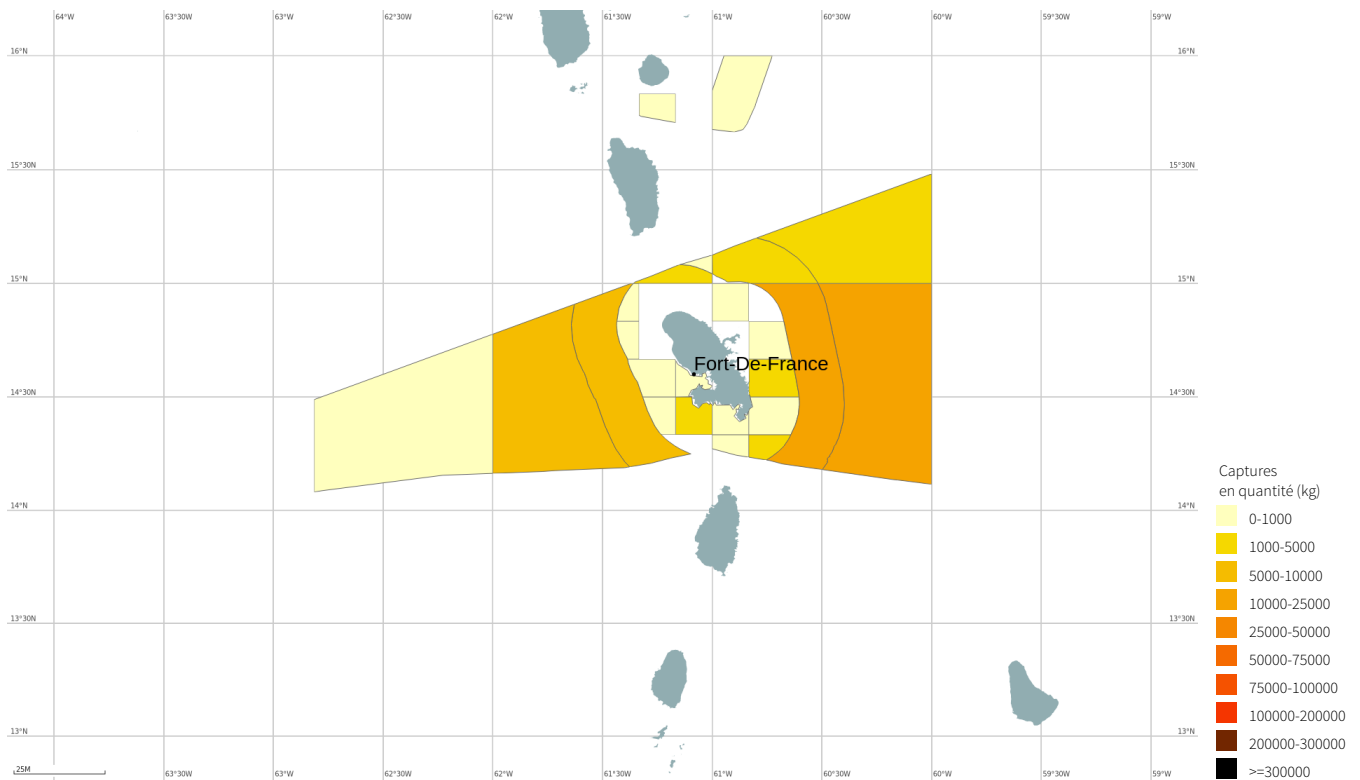
Production estimée en poids vif du métier par espèces

Espèce	Nom local	Pourcentage dans les captures (%)	Estimation basse des captures (t)	Estimation moyenne des captures (t)	Estimation haute des captures (t)	Prix moyen de l'espèce (euro/kg)	Valeur débarquée estimée (milliers euros)
Coryphene commune	Dorad coryphene	61.3	28.4	48.1	67.8	10.3	497.6
Poissons-bourses nca	Bous	12.7	6.3	10	13.7	8.4	84
Thazard-batard	Taza batard, Taza bois, rele-bois	10	4.8	7.9	10.9	9.2	71.9
Makaire bleu	Vare ble, marlin ble	5.8	2.8	4.6	6.4	10	45.7
Thonides nca	Bonits	5.3	2.4	4.2	5.9	9.2	38.3
Albacore	Ton-zel-jone	2	0.9	1.6	2.3	11.4	18.2
Listao	Thon rele	0.6	0.3	0.5	0.7	10.1	5
Makaires, marlins, voiliers nca	Vares, Marlins	0.5	0.3	0.4	0.6	8.3	3.5
Becunes	Betchine	0.4	0.3	0.3	0.4	9.7	3.4
Barracuda	Barakouda	0.4	0.1	0.3	0.5		
Croupia roche	Croupia roche	0.3	0.2	0.2	0.3	11.9	2.9
Comete saumon	Somon	0.3	0.1	0.2	0.3	10.4	2.1
Thazards nca	Taza	0.2	0.1	0.1	0.2	9.5	1.2
Carangues nca	Karang	<0.1	<0.1	<0.1	0.1	10.6	0.4
Thon a nageoires noires	Ton nwe	<0.1	<0.1	<0.1	<0.1	10.3	0
Total		100	46.9	78.5	110	9.9	774.3

Le prix moyen de l'espèce (euro/kg) est directement issu des données recueillies par les observateurs. Les estimations des valeurs débarquées combinent ce prix moyen avec les tonnages annuels.



Distribution géographique des débarquements du métier

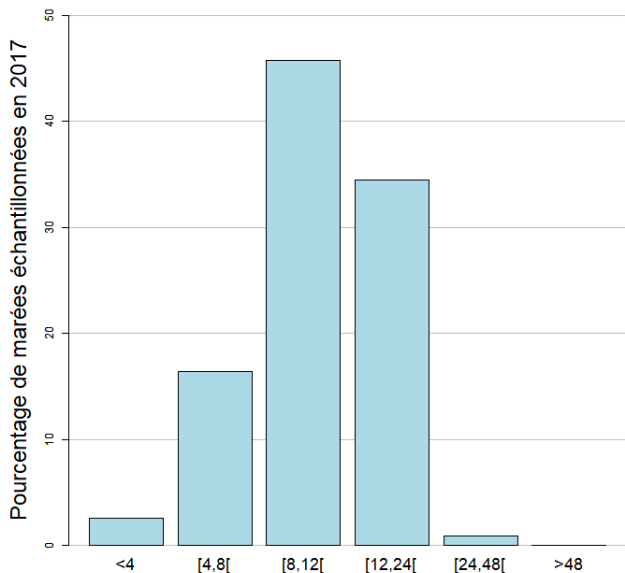


Caractéristiques générales des marées

	Moyenne
Durée (heures) des marées	10.3
Quantité (kg) débarquée par heure de mer	5.2
Quantité (kg) débarquée par heure de pêche engin	6.8
Quantité (kg) débarquée par marée	53.2
Consommation (L) de carburant par marée	135.2
Quantité (kg) débarquée par litre de carburant	0.4
Valeur (euro) débarquée par marée	524.6
Valeur (euro) débarquée par litre de carburant	3.9

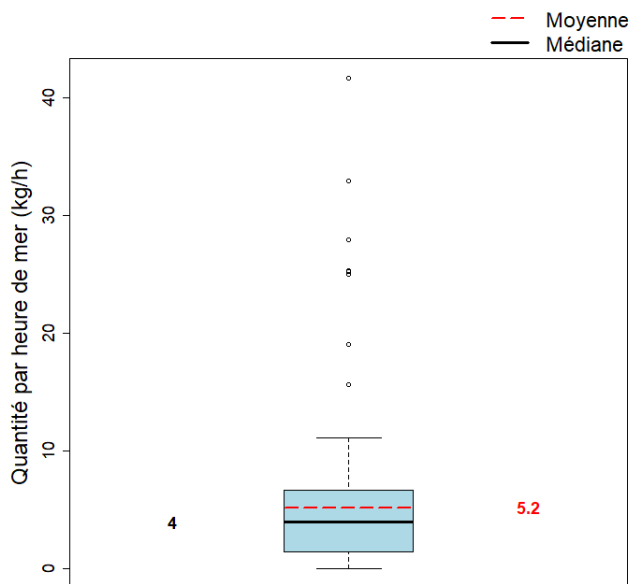


Durées des marées (h)



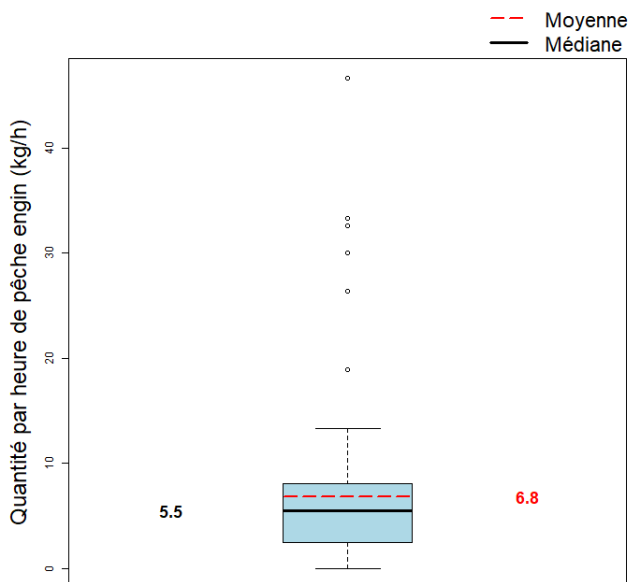
La durée moyenne des marées dans l'échantillon est 10,3 heures. (min : 3, max : 38)

Quantité par heure de mer (toutes espèces confondues)



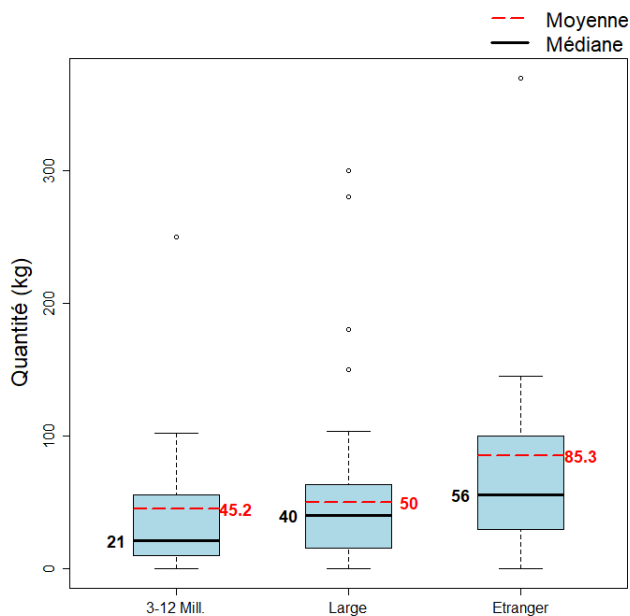
La quantité moyenne débarquée par heure de mer dans l'échantillon est 5.2 kg.

Quantité par heure de pêche engin



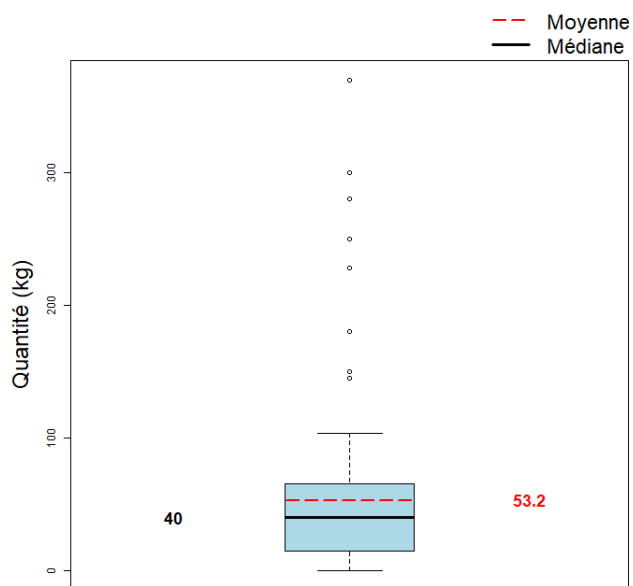
La quantité moyenne débarquée par heure de pêche engin dans l'échantillon est 6.8 kg.

Quantité par gradient distance à la côte





Quantité par marée (toutes espèces confondues)



La quantité moyenne débarquée par marée (toutes espèces confondues) dans l'échantillon est 53.2 kg.



MINISTÈRE
DE L'AGRICULTURE
ET DE
L'ALIMENTATION



Pour plus d'informations et d'autres fiches de synthèses :

<http://www.ifremer.fr/sih> - Rubrique "Publication"

Contact du Système d'Informations Halieutiques :

harmonie@ifremer.fr
