



Observation des Marées au débarquement - OBSDEB

Casiers à divers poissons

Guadeloupe

Navires de moins de 12 mètres inscrits au fichier flotte

2018

En Guadeloupe, les casiers sont le plus souvent de formes hexagonales, plus particulièrement de type chevron (voir photo).

Ils sont le résultat de l'association entre une structure rigide en bois, fer, ou mixte et d'une structure plus souple de recouvrement généralement en grillage galvanisé ou plastique.

L'élément de recouvrement « grillage » est vendu par rouleaux de taille standard.

Sa découpe détermine la taille des nasses.

Un rouleau permet en moyenne la fabrication de 7 nasses mais ce nombre peut varier entre 4 et 12 en fonction de la stratégie de pêche.

En effet, la taille du casier et la technique de pêche (profondeur, appât, temps de pose) dépendent de l'espèce recherchée.

Le maillage réglementaire est de forme hexagonale avec une dimension de 38 mm.

Le métier référencé est pratiqué par des fonds de 0 à 60 m.

Les navires pontés qui pratiquent la pêche au casier pêchent principalement dans la zone de Saint-Martin et Saint-Barthélemy par des fonds de 20 à 60 mètres.



Chiffres clés en 2018 pour les navires pratiquant ce métier toutes espèces confondues



288

navires

de moins de 12 m inscrits au fichier
flotte

452 t

volume débarqué estimé

4 276 000 €

valeur débarquée estimée

Navire moyen en 2018

167

Puissance
moyenne (kW)

7,6

Longueur
moyenne (m)



1,8

Marins à bord



10,2

mois d'activité par an

41

marées par an

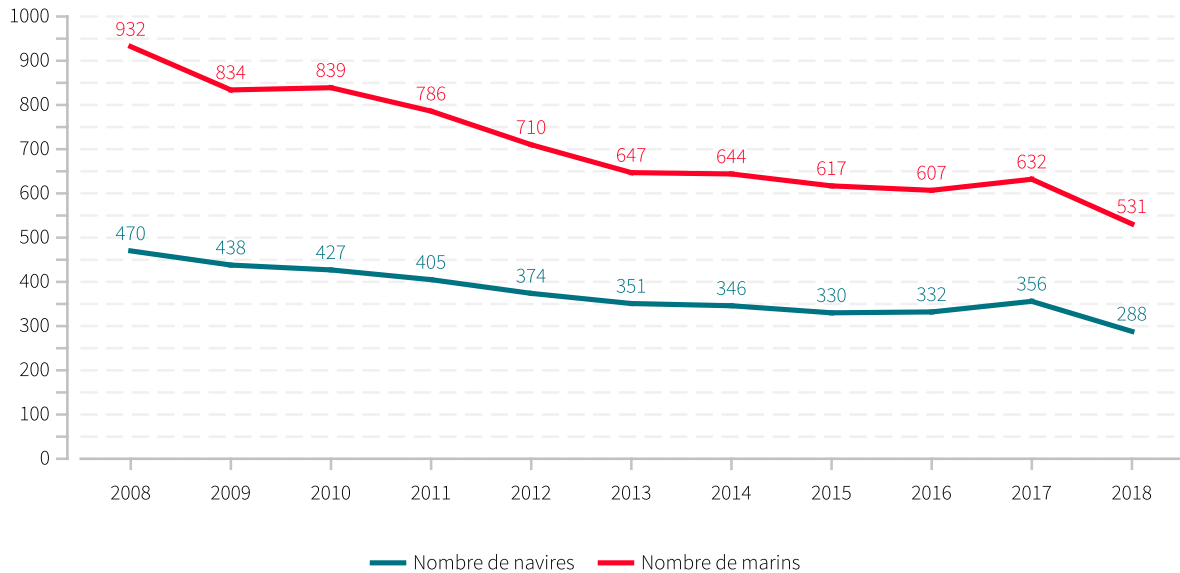


1,6 t

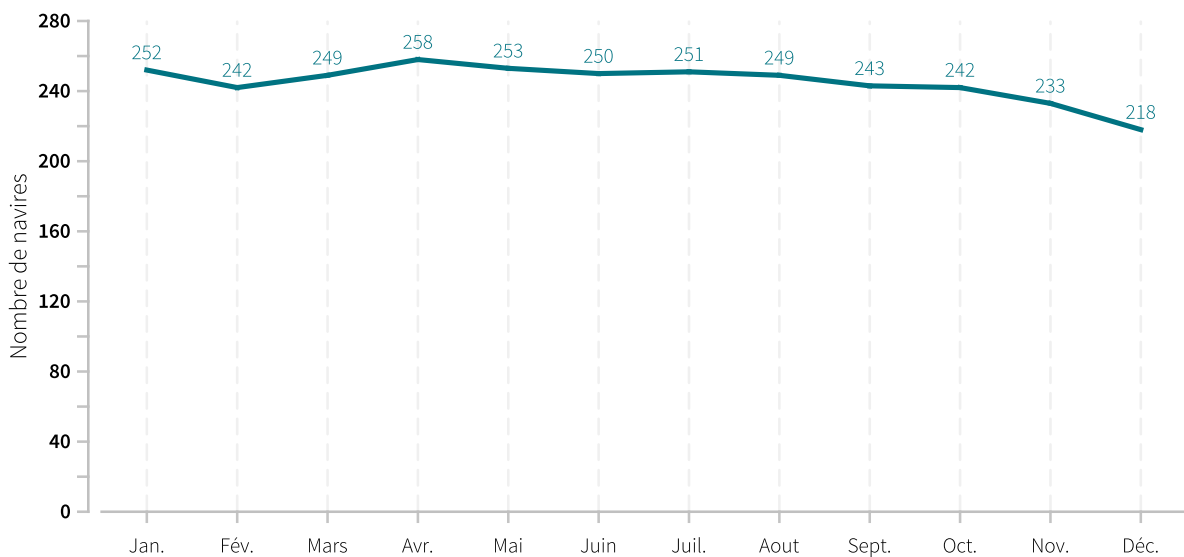
en moyenne pour
14 847 €



Evolution du nombre de navires et du nombre de marins entre 2008 et 2018

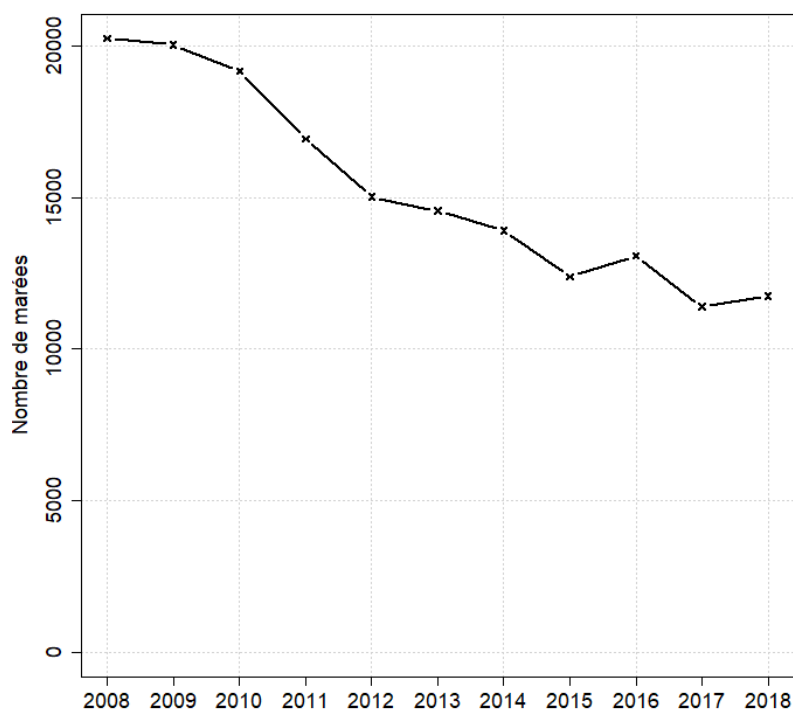


Saisonnalité du métier en 2018





Evolution du nombre total de marées estimées à l'année entre 2008 et 2018



Caractéristiques des marées

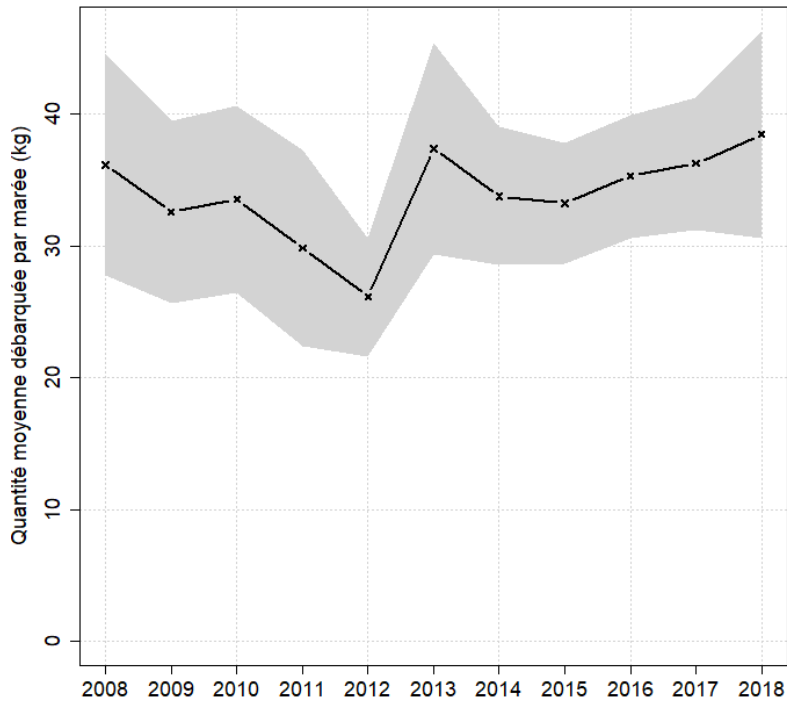
Chiffres clefs de l'année pour le métier toutes espèces confondues

	Moyenne
Quantité (kg) débarquée par marée	38.5
Quantité (kg) débarquée par litre de carburant	0.7
Valeur (euro) débarquée par marée	363.8
Valeur (euro) débarquée par litre de carburant	7
Consommation (L) de carburant par marée	51.7

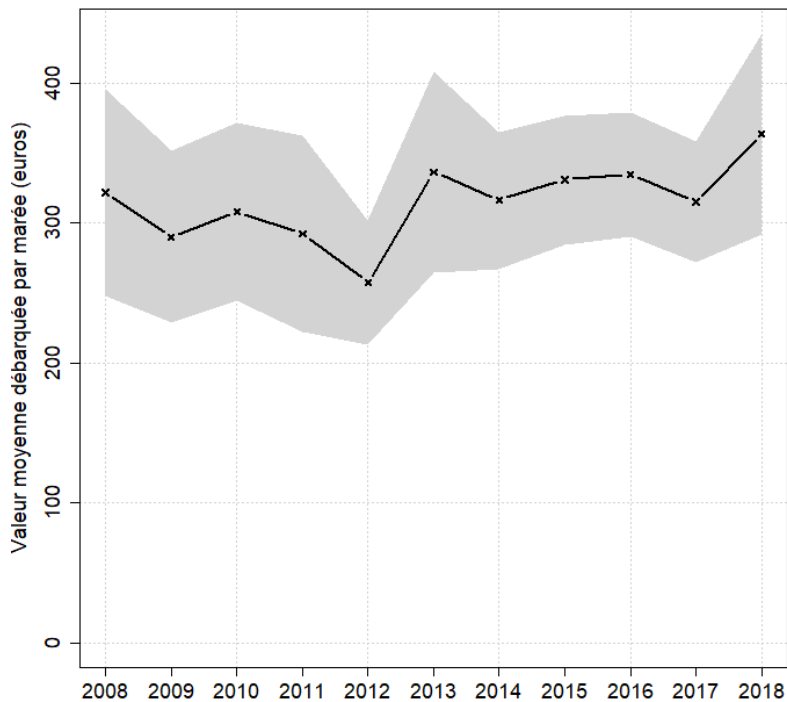


Evolution de la production par marée toutes espèces confondues

en volume (kg/marée)

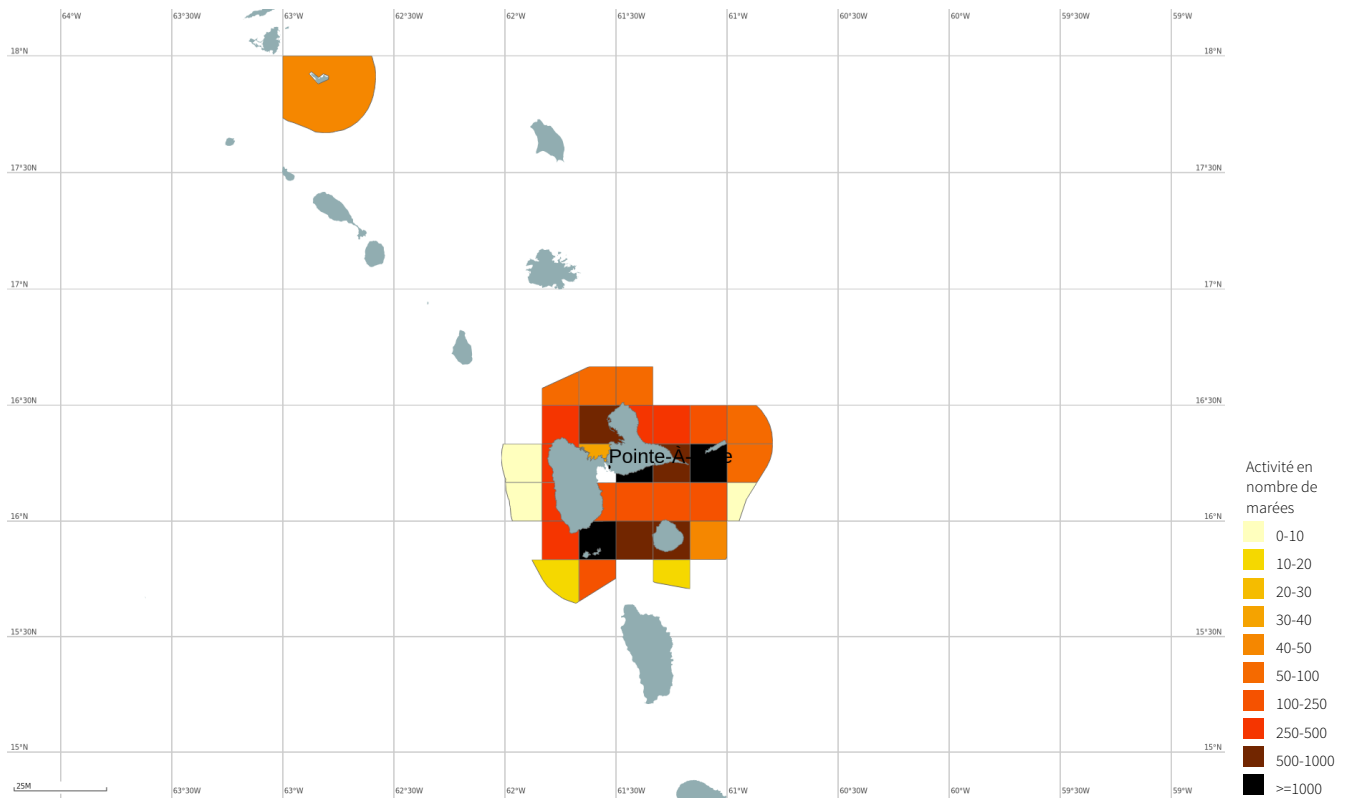


en valeur (€/marée)



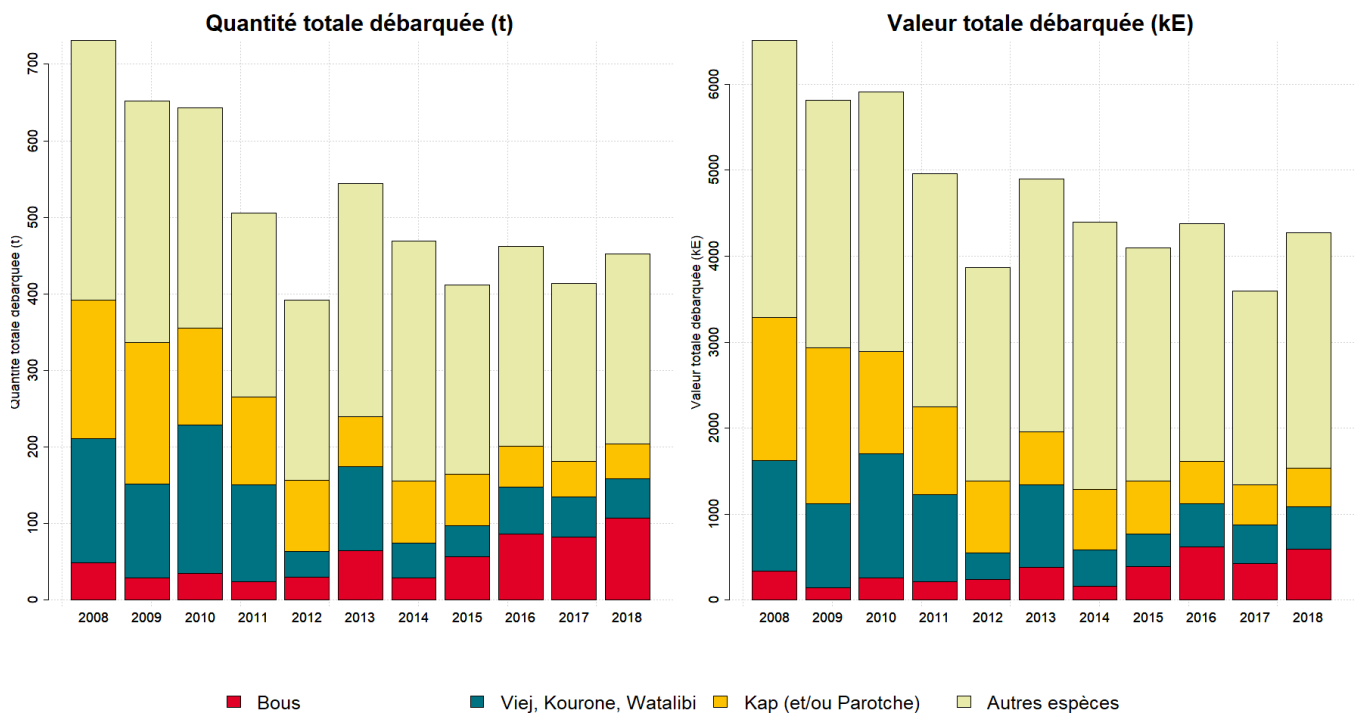


Zones de pêche fréquentées en 2018



Production et composition spécifique

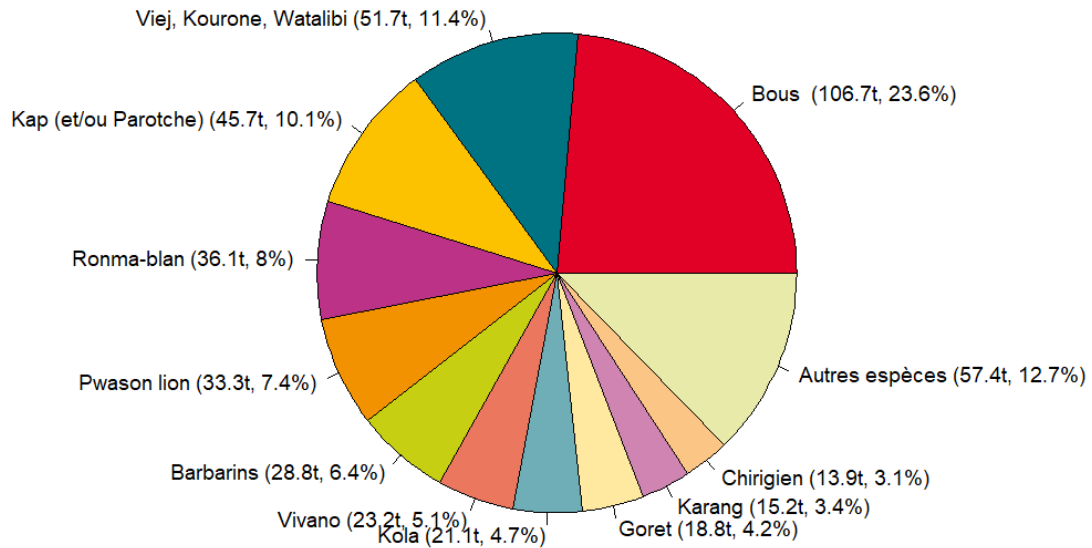
Evolution de la production totale pour les 3 principales espèces



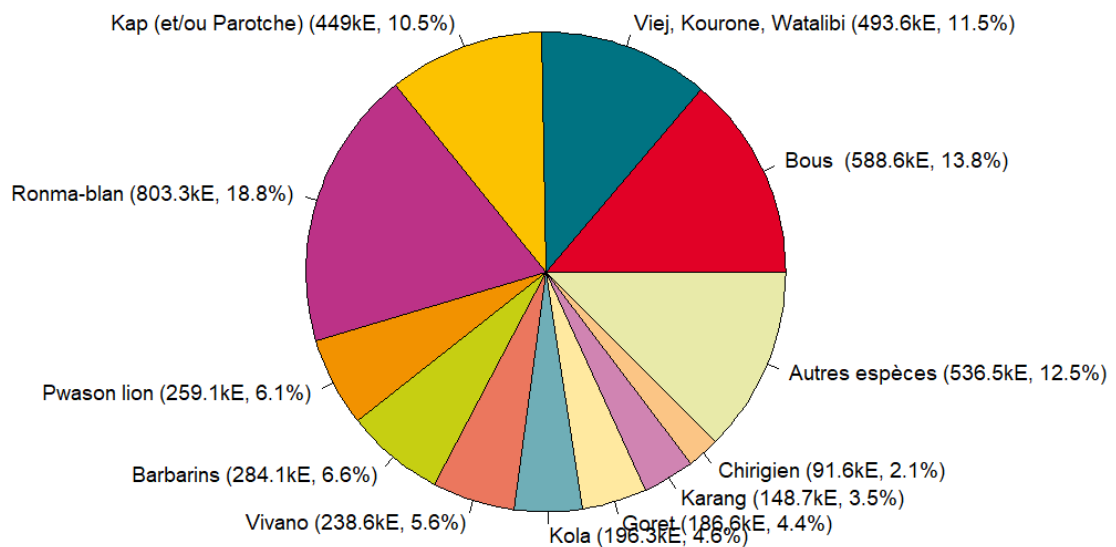


Composition spécifique des débarquements

en volume



en valeur





MERCI !

à tous les pêcheurs qui accueillent des observateurs et à tous ceux qui le feront à l'avenir. Ce travail est le fruit de votre collaboration avec l'Ifremer.

Pour plus d'informations et d'autres fiches de synthèses :
<http://www.ifremer.fr/sih> - Rubrique "Publication"

Contact du Système d'Informations Halieutiques :
harmonie@ifremer.fr



MINISTÈRE
DE L'AGRICULTURE
ET DE
L'ALIMENTATION





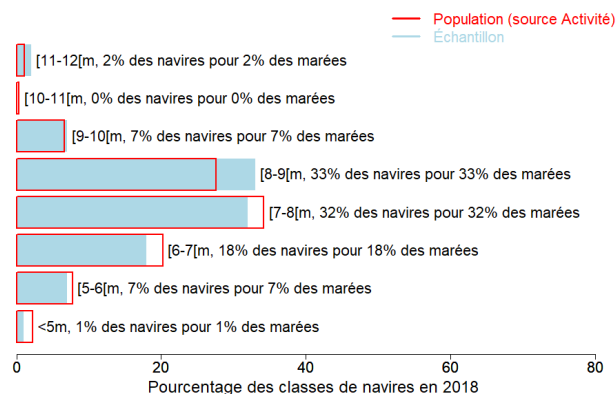
Annexes

Echantillonnage des marées au débarquement des navires de moins de 12 mètres

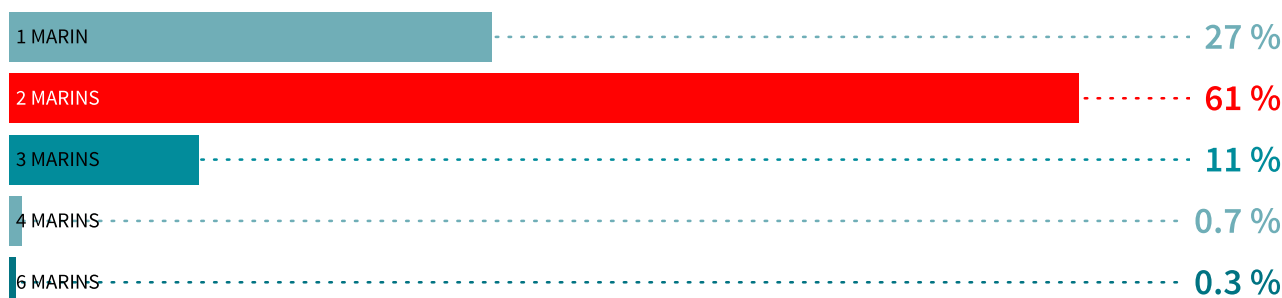
Caractéristiques techniques du navire moyen échantillonné

	Longueur (m)	Puissance (kW)	Jauge (U.M.S.)	Age (ans)	Effectif à bord (hommes)
Echantillon	7.3	149	3	17	2.3
Population	7.6	166	3	16	1.8

Répartition des navires échantillonnés par catégorie de longueur



Distribution des navires par nombre de marins





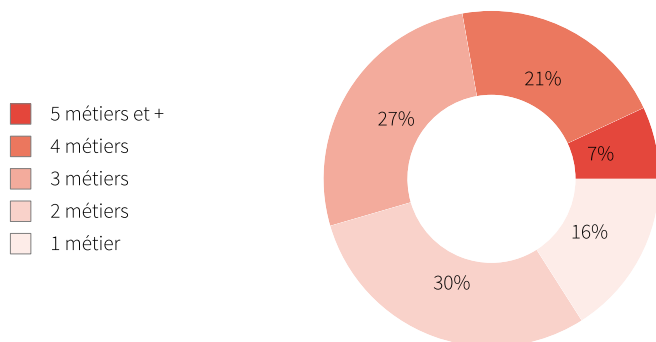
Liste des 10 principaux métiers mis en oeuvre par les 288 navires pratiquant le métier *Casiers à divers poissons*.

La pratique du métier *Casiers à divers poissons* en 2018 représente **2940** mois d'activité cumulés sur les 288 navires pratiquant ce métier, soit **10,2** mois d'activité en moyenne par navire.

Ces navires pratiquent en complément les métiers présentés dans le tableau ci-joint.

Métiers	Nombre de navires	Nombre moyen de mois d'activité par navire
Casiers à divers poissons	288 (100 %)	10,2
Palangres et lignes à grands pélagiques	106 (36 %)	9,4
Filets droits	71 (24 %)	9,8
Filets à langoustes	71 (24 %)	9,2
Filets à lambis	62 (21 %)	3,6
Casiers à langoustes	46 (16 %)	10,9
Casiers profonds	30 (10 %)	8,3
Lignes à main	26 (9 %)	8,3
Palangres	20 (6 %)	9,4
Palangres profondes	17 (5 %)	11

Polyvalence des navires en termes de métiers pratiqués



En 2018 le nombre moyen de métiers pratiqués par les navires actifs au métier *Casiers à divers poissons* s'élève à **2,8**.



Saisonnalité des métiers pratiqués

Nombre de navires actifs par mois et par métier pour les navires actifs à la pêche pour le métier étudié.

	Jan.	Fév.	Mars	Avr.	Mai	Juin	Juil.	Aout	Sept.	Oct.	Nov.	Déc.	Nbre de navires
Casiers à divers poissons	252	242	249	258	253	250	251	249	243	242	233	218	288
Palangres et lignes à grands pélagiques	80	81	88	90	86	86	83	84	83	81	80	70	106
Filets droits	62	58	63	63	60	57	59	59	56	58	54	49	71
Filets à langoustes	54	48	54	56	52	55	55	55	57	60	57	50	71
Casiers à langoustes	40	39	40	44	43	44	42	43	42	42	42	42	46
Casiers profonds	19	18	19	20	20	22	20	24	26	24	21	15	30
Filets à lambis	54	2	2						2	57	54	53	62
Lignes à main	18	19	17	18	18	17	17	18	19	19	17	19	26
Palangres	19	19	20	17	15	15	14	14	14	14	13	13	20
Palangres profondes	15	16	16	16	16	15	16	16	16	16	15	14	17
Apnée	13	13	12	12	13	10	10	10	7	7	6	6	14
Filet encerclant à balaous	2	5	4	6	5	4	6	5	5	5	5	4	7
Apnée à lambis	9	2	2	1					2	11	10	9	12
Filet encerclant à Coulirous	2	2	3	4	5	3	5	2	3	4	5	3	12
Filets profonds	2	2	2	3	3	3	3	4	5	5	4	3	5
Filet à raies	2	2	2	2	2	2	2	2	2	2	1	2	2
Sennes	1	2	2	2	2	2	2	2	2	2	2	2	2
Casiers à crustacés	1	1	1	1	1	1	1	1	1	2	2	2	2
Eperviers	1	1	1	1			1	1	1	1	1		1
Filet encerclant à orphies	1			1	1		1	1	1	1	1	1	1
Apnée à Oursins, Echinodermes												4	4
Nombre de navires	262	253	257	264	256	254	252	251	246	249	239	223	288

de 0 à 51 navires
 de 52 à 102 navires
 de 103 à 154 navires
 de 155 à 205 navires
 de 206 à 258 navires

Estimation du nombre total de marées

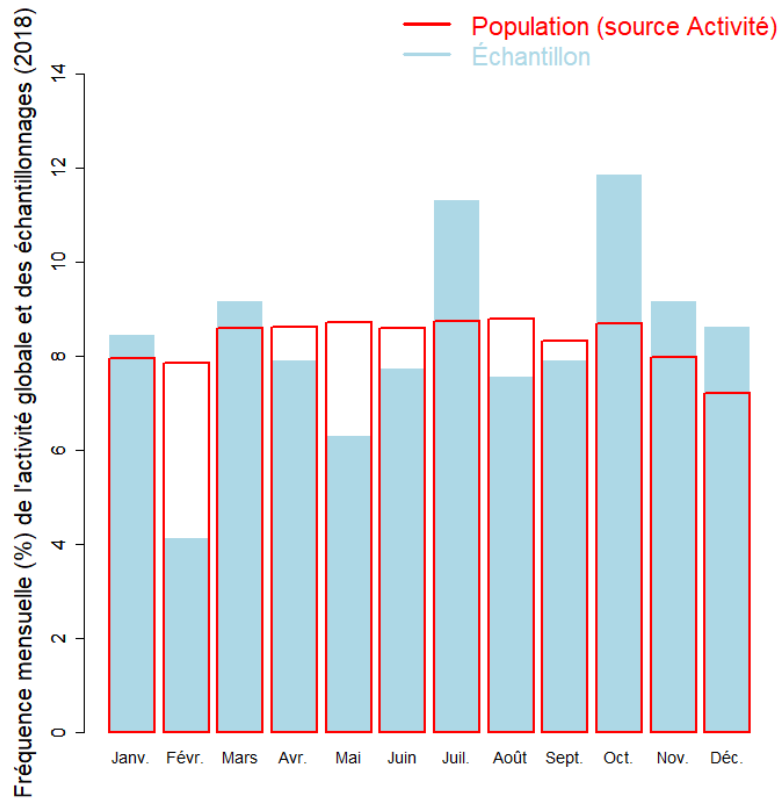
	Nombre de marées total estimé
Estimation moyenne	11755

Marées échantillonnées du métier

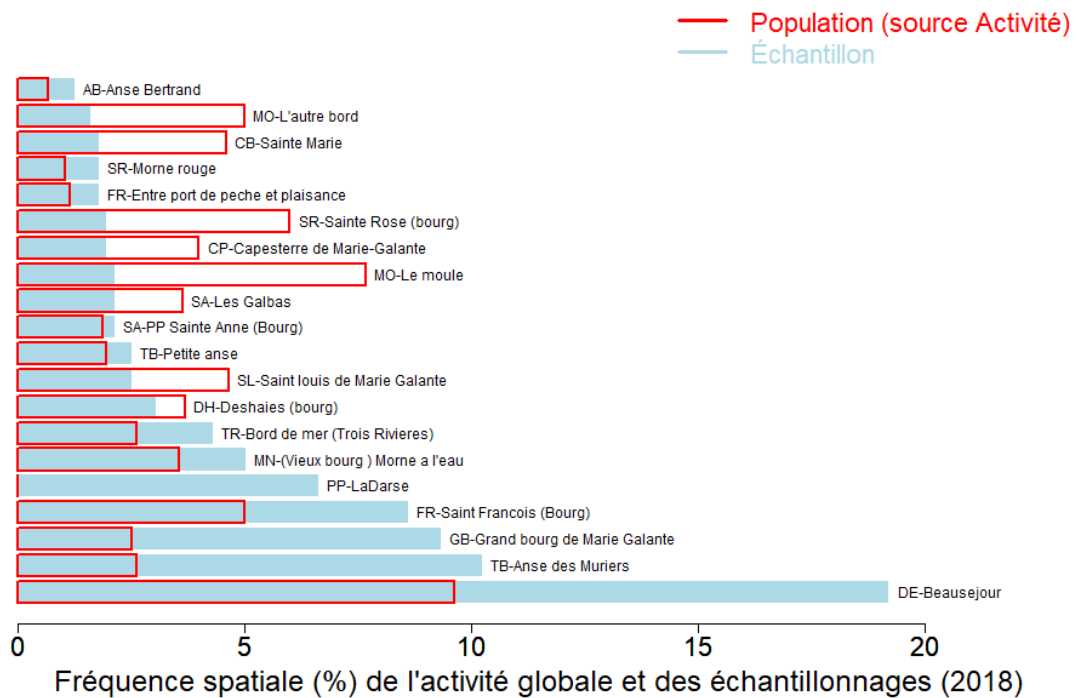
Marées échantillonnées	557
Navires distincts échantillonnés	152 (56% de la population)
Taux d'échantillonnage	5% des marées estimées



Répartition mensuelle des marées échantillonnées



Répartition spatiale des marées échantillonnées





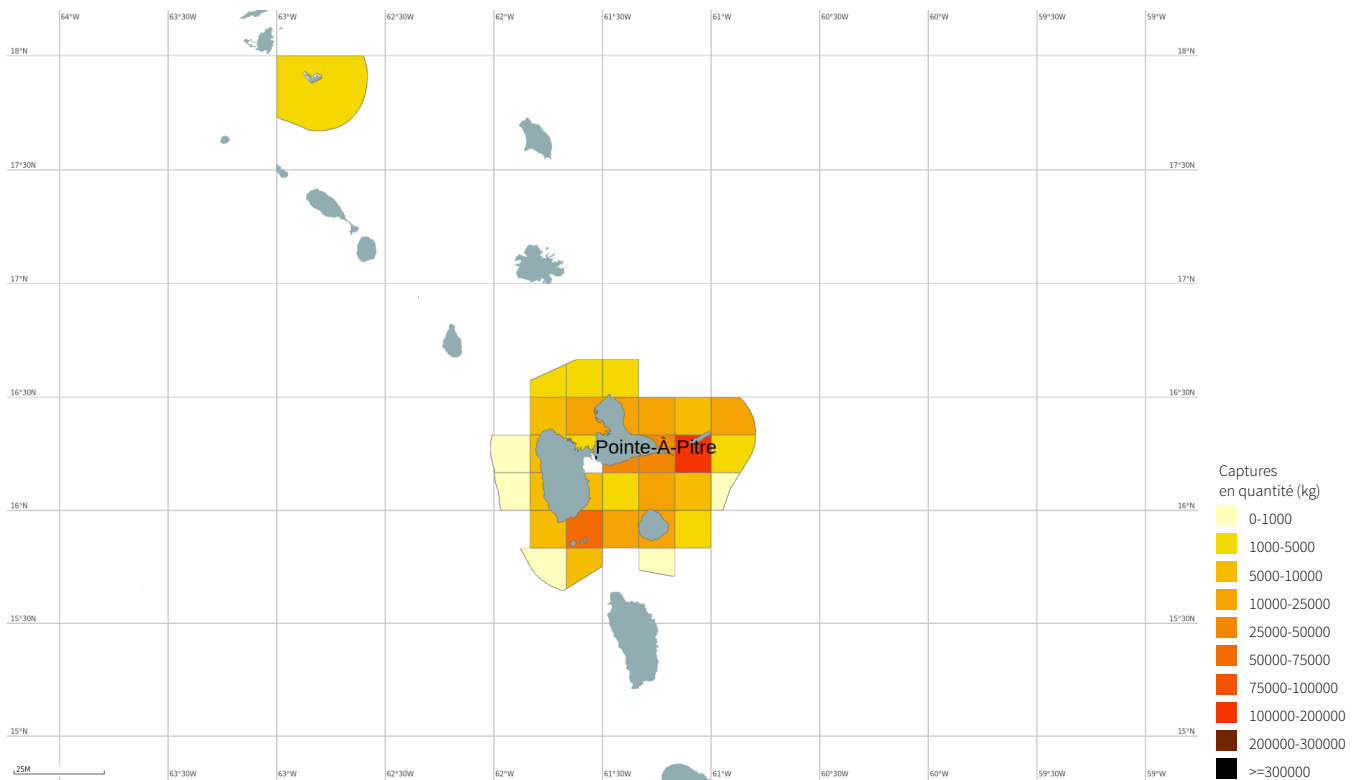
Production estimée en poids vif du métier par espèces

Espèce	Nom local	Pourcentage dans les captures (%)	Estimation basse des captures (t)	Estimation moyenne des captures (t)	Estimation haute des captures (t)	Prix moyen de l'espèce (euro/kg)	Valeur débarquée estimée (milliers euros)
Poissons-bourses nca	Bous	23.6	78.6	106.7	134.9	5.6	588.6
Merous nca	Viej, Kourone, Watalibi	11.4	42.4	51.7	61.1	9.6	493.6
Perroquets nca	Kap (et/ou Parotche)	10.1	36.7	45.7	54.7	9.7	449
Langouste blanche	Ronma-blanc	8	29.4	36.1	42.7	21.7	803.3
Poisson Lion	Pwason lion	7.4	25.9	33.3	40.8	7.8	259.1
Rougets nca	Barbarins	6.4	24.1	28.8	33.5	9.9	284.1
Vivaneaux	Vivano	5.1	19.2	23.2	27.1	10.2	238.6
Vivaneau queue jaune	Kola	4.7	17.1	21.1	25.2	9	196.3
Grondeurs, diagrammes nca	Goret	4.2	15.6	18.8	22	9.9	186.6
Carangues nca	Karang	3.4	11.2	15.2	19.3	9.5	148.7
Chirurgiens nca	Chirigien	3.1	11.6	13.9	16.2	6.4	91.6
Poissons marins nca	Pwason (divers)	3.1	11.7	13.9	16.1	9.4	135.2
Marignans nca	Cardinal	3	11.2	13.7	16.3	10.6	146.7
Coffres nca	Kof	2.5	9.3	11.3	13.3	7.5	87.4
Pieuvres, poulpes	Chatou, Walay	1.3	5.2	5.9	6.6	9.1	53.5
Murenes	Cong	0.6	2.2	2.6	3	8.2	21.5
Demoiselles	Poisson-ange	0.5	2	2.4	2.8	8	19.4
Pourceaux, donzelles, etc. nca	Parotche	0.5	2	2.4	2.7	8.9	23.5
Sparides nca	Gueule ferree-rond dos, fanm'	0.5	1.9	2.2	2.6	9.9	21.6
Autres espèces	Touto	0.7	2.5	3	3.3	9.3	27.5
Total		100	358.6	452	542.6	9.5	4276

Le prix moyen de l'espèce (euro/kg) est directement issu des données recueillies par les observateurs. Les estimations des valeurs débarquées combinent ce prix moyen avec les tonnages annuels.



Distribution géographique des débarquements du métier

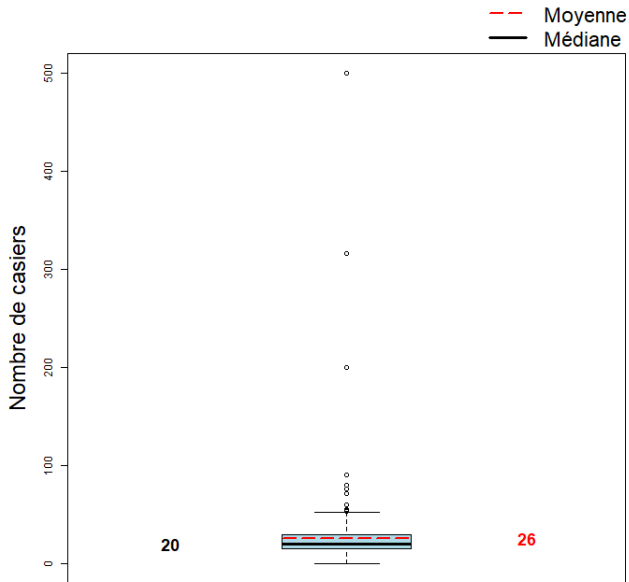


Caractéristiques générales des marées

	Moyenne
Dimension/Quantité de l'engin	26
Durée (heures) des marées	7.3
Quantité (kg) débarquée par heure de mer	5.2
Quantité (kg) débarquée par heure de pêche engin	0.3
Quantité débarquée par unité d'effort (kg/casier)	2.3
Quantité (kg) débarquée par marée	38.5
Consommation (L) de carburant par marée	51.7
Quantité (kg) débarquée par litre de carburant	0.7
Valeur (euro) débarquée par marée	363.8
Valeur (euro) débarquée par litre de carburant	7

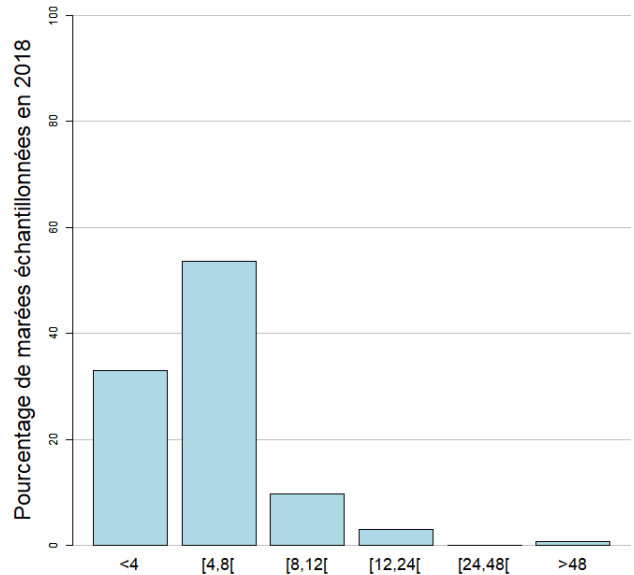


Dimension/Quantité de l'engin



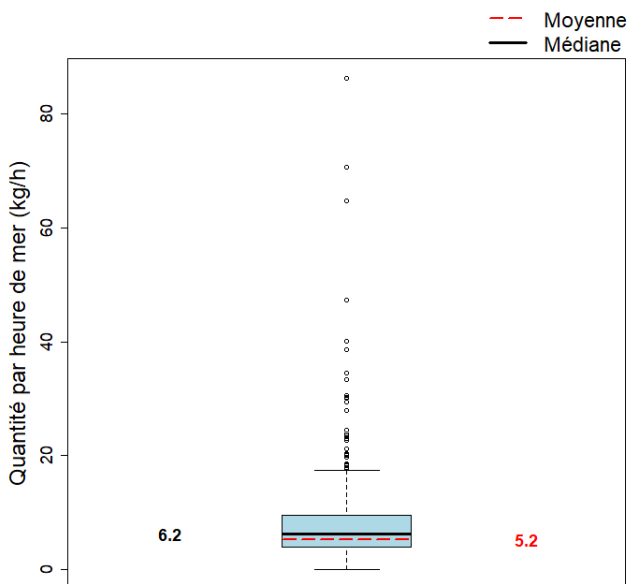
La dimension moyenne de l'engin dans l'échantillon est 26 casier (min : 0 casier, max : 500 casier)

Durées des marées (h)



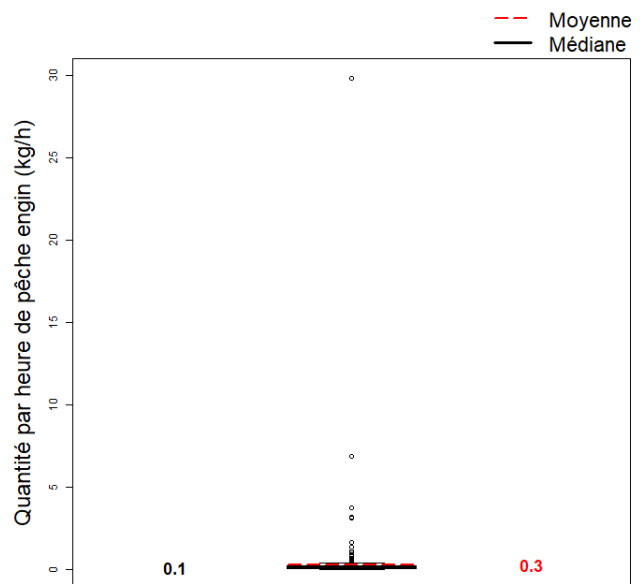
La durée moyenne des marées dans l'échantillon est 7.3 heures. (min : 1.5, max : 821)

Quantité par heure de mer (toutes espèces confondues)



La quantité moyenne débarquée par heure de mer dans l'échantillon est 5.2 kg.

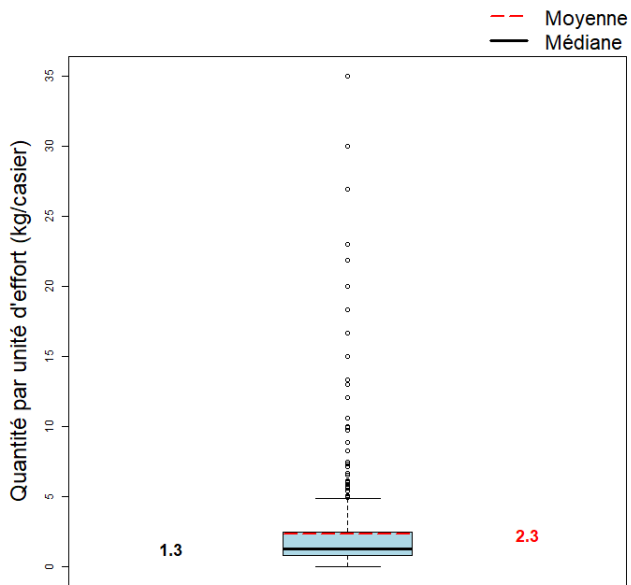
Quantité par heure de pêche engin



La quantité moyenne débarquée par heure de pêche engin dans l'échantillon est 0.3 kg.

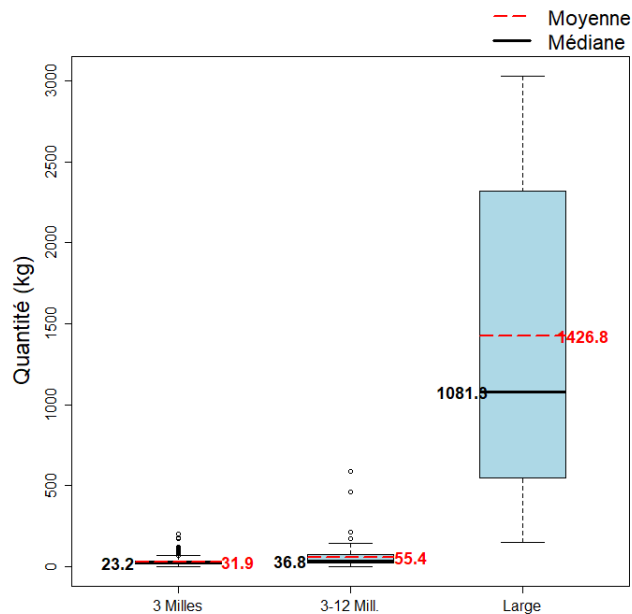


Quantité par unité d'effort

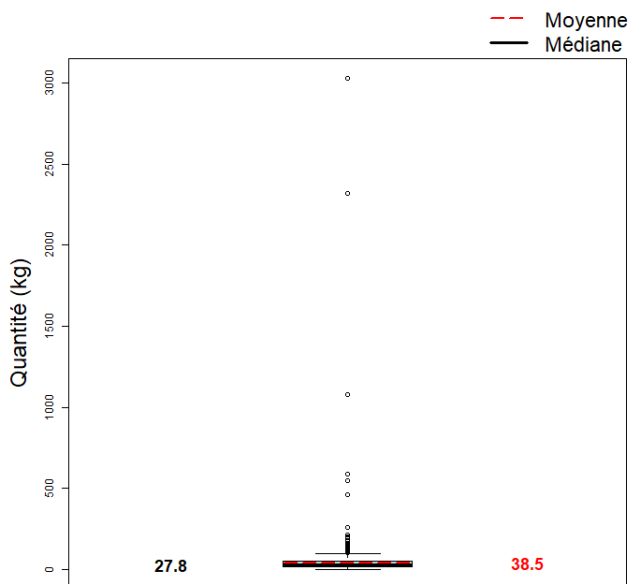


La quantité moyenne débarquée par unité d'effort dans l'échantillon est 2.3 kg/casier.

Quantité par gradient distance à la côte



Quantité par marée (toutes espèces confondues)



La quantité moyenne débarquée par marée (toutes espèces confondues) dans l'échantillon est 38.5 kg.



MINISTÈRE
DE L'AGRICULTURE
ET DE
L'ALIMENTATION



Pour plus d'informations et d'autres fiches de synthèses :

<http://www.ifremer.fr/sih> - Rubrique "Publication"

Contact du Système d'Informations Halieutiques :

harmonie@ifremer.fr
