

L'ELEVAGE DE LA CREVETTE D'EAU DOUCE REARING OF GIANT FRESHWATER PRAWN

Macrobrachium rosenbergii

IFREMER 66 avenue d'Iéna 75116 PARIS FRANCE - Tel.: (33) (1) 47 23 55 28 - Telex: IFREMER 610775 F.

LA RECHERCHE : un Centre d'aquaculture tropicale à Tahiti,
une Station expérimentale en Guyane Française,
une Equipe pluridisciplinaire.

Créé dès 1972 sur l'île de Tahiti (Polynésie Française), le C.O.P. (Centre Océanologique du Pacifique) a pour mission la mise au point de l'ensemble des techniques d'aquaculture tropicale.

Le C.O.P. est l'une des 30 implantations de l'IFREMER, Institut Français de Recherche pour l'Exploitation de la Mer. 50 Chercheurs et Techniciens y travaillent en relation étroite avec les autres équipes aquacoles de l'Institut (235 Biologistes et Techniciens) et tous les Laboratoires Universitaires Français travaillant dans ce domaine.

RESEARCH : a tropical aquaculture Center in Tahiti,
an experimental Station in French Guyana,
a pluridisciplinary Team.

C.O.P. (Pacific Oceanological Center), created in 1972 on Tahiti island (French Polynesia), sets up technics for tropical aquaculture.

C.O.P. is part of IFREMER (French National Research Agency for Sea Exploitation), one of its 30 land-based facilities.

50 Researchers and Technical Staff work there in close connection with IFREMER

other aquaculture teams (235 Biologists and Technical Staff) and French Universities Laboratories working on this field.



Le C.O.P. (Centre Océanologique du Pacifique). C.O.P. (Pacific Oceanological Center).

MOYENS DE RECHERCHE SPECIFIQUES :

Couvrant 2 hectares, le C.O.P. dispose notamment :

- d'une éclosérie mixte d'expérimentation-production,
- de laboratoires spécialisés dans le contrôle physico-chimique de l'eau, la prévention sanitaire et le contrôle des accidents pathologiques,
- d'un laboratoire de nutrition-alimentation complété d'une chaîne pilote de fabrication d'aliments composés,
- de bassins de prégrossissement et de grossissement.

Une ferme de démonstration de 10 hectares à Tahiti.

Une station de 1,7 ha

à Kourou (Guyane Française).

SPECIFIC WORKING TOOLS :

On 2 hectares, C.O.P. includes mainly :

- a hatchery both experimental and production,
- laboratories for water monitoring, sanitary prevention and veterinary treatment,
- feeding laboratory with a pilot-plant for production of elaborated pellets,
- nursery and grow-out ponds.

10 hectares demonstration farm in Tahiti.

1,7 hectares experimental station

in Kourou (French Guyana).

PROGRAMMES :

- mise au point et amélioration des techniques d'éclosérie de type "eau claire" (élevage larvaire à haute densité en milieu totalement contrôlé et recyclé),
- suivi et contrôle des conditions physico-chimiques et sanitaires d'élevage,
- étude des besoins nutritionnels ; définition et tests d'aliments composés, notamment formulation à partir de sous-produits locaux,
- optimisation des méthodes de grossissement et analyse technico-économique,
- technologies de pêche et de conditionnement.

PROGRAMMS :

- conception and improvement of "clear water" hatchery technics (high density larval rearing in totally controlled and recycled water),
- control of rearing conditions (physicochemical and sanitary),
- study of food requirements, determination and testing of elaborated pellets formulas, especially from local by-products,
- optimization of growing methods and technico-economical analysis,
- crop and conditioning technology.



Geniteurs. Broodstock.

LES TECHNIQUES DEVELOPPEES :

définition, construction et mise en œuvre d'écloseries et de fermes de production.

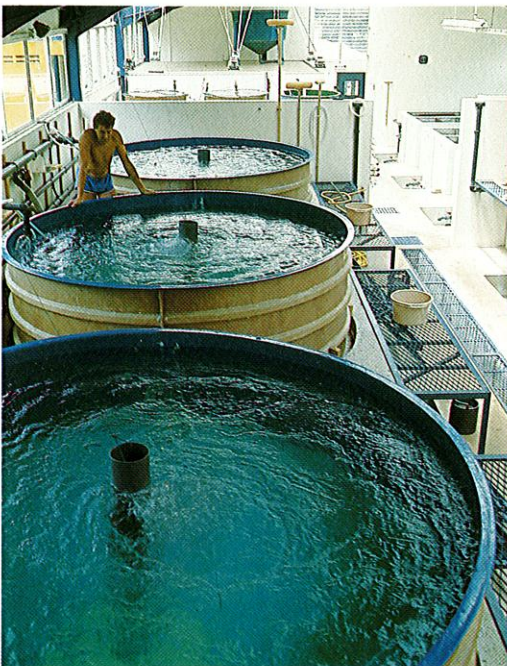
Les techniques mises au point au C.O.P. sont développées par les équipes IFREMER/FRANCE AQUACULTURE chargées de la mise en valeur de cet élevage dans les DOM-TOM comme à l'étranger. La présence de stations de terrain IFREMER en Martinique (Antilles), Guyane Française (Amérique du Sud), Nouvelle Calédonie (Pacifique) et à La Réunion (Océan Indien) favorise l'adaptation aux contextes locaux et permet l'actualisation permanente des techniques et des données bio-économiques.

DEVELOPPED TECHNICS :

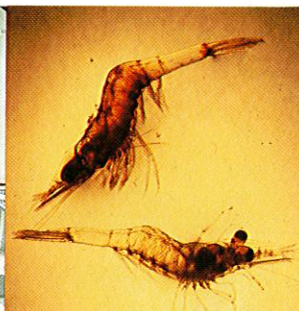
conception, building and use of hatcheries and production farms.

Technics from C.O.P. are developed by IFREMER/FRANCE AQUACULTURE teams in French overseas Territories and in tropical countries.

Five overseas IFREMER field facilities, sited in Martinique (West Indies), French Guyana (South America), New Caledonia (Pacific) and Reunion Island (Indian Ocean) are in charge of adaptating the technics to local conditions and updating them.



Ecloserie. Hatchery.



Larve et Post-Larve.
Larva and Post-Larva.



Ensemencement d'un bassin.
Pond seeding.

ECLOSERIES :

- une technique originale et performante : haute densité, en eau claire recyclée,
- une maîtrise complète du circuit fermé
- des équipements de traitement des fluides adaptés aux conditions locales,
- une nourriture élaborée : artemia et micro-granulés,
- des normes de fonctionnement rigoureuses,
- une formation approfondie du personnel,
- la fiabilité des résultats : 50 à 70 PL/litre en 35 jours, en routine.

HATCHERIES :

- an original and improved technic : high density in clear recycled water,
- total control of biofiltration,
- fluids treatment adapted to local conditions,
- elaborated feedings : artemia and micro-pellets,
- rigorous working standards,
- improved training of staff,
- even results : 50 to 70 PL/liter in 35 days, in routine.

FERMES :

- sélection des sites et choix des spécifications adaptées,
- conseil et aide de l'aquaculteur de la construction à la commercialisation,
- contrôle de la croissance et de la production,
- formation du personnel,
- optimisation des rendements : 2 à 3 T/ha/an dès la 2^e année de production en continu.

FARMS :

- site selection and choice of adapted specifications,
- advice and assistance to farmers, from building to marketing,
- control of growth and production,
- staff training,
- yields optimization : 2 to 3 metric Tons/ha/year from second year of continuous production.



Ferme de grossissement. Grow-out farm.

LES SERVICES :

FRANCE AQUACULTURE est une filiale de l'IFREMER qui assume les responsabilités de conception, réalisation et gestion de centres d'expérimentations, de stations de démonstration et de fermes de production en France (métropole et outre mer) et dans le monde entier.

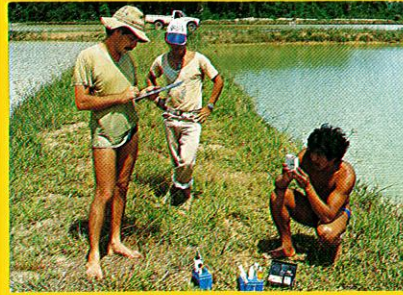
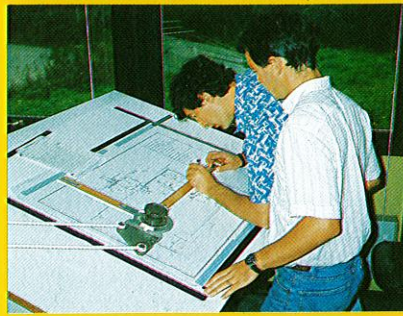
Les techniques et le savoir-faire sont donc constamment affinés dans les conditions réelles du terrain.

Cette expérience et la présence de partenaires financiers dans son capital lui permettent non seulement de proposer une gamme complète de services de haute qualité mais aussi d'assurer le montage complet d'un projet aquacole (étude, réalisation, exploitation, commercialisation).

Les compétences et les références du Groupe IFREMER/FRANCE AQUACULTURE recouvrent une grande variété d'espèces de crustacés, poissons, mollusques et algues, tant dans le domaine tempéré que dans le domaine tropical.

- Expertises.
- Etude de planification régionale.
- Etude de faisabilité technico-économique.
- Ingénierie et contrôle des travaux.
- Fourniture de produits et d'aliments spécifiques.
- Assistance au démarrage.
- Gestion complète d'exploitation.
- Fourniture de géniteurs et de Post-Larves.
- Formation du personnel.
- Concours financiers internationaux.

QUI CONTACTER ?



SERVICES :

FRANCE AQUACULTURE is IFREMER subsidiary which undertakes duties of design, implementation and management of experimental centers, pilot plants, production farms, in France and worldwide.

Technics and know-how are therefore constantly improved in real field conditions. With its achievements in implementation and production, with financial partners in its capital, FRANCE AQUACULTURE is in position not only to provide highly performing services, but also to fully carry out any aquaculture project.

Abilities and references of IFREMER/FRANCE AQUACULTURE Group concern a great variety of shrimps, finfish, molluscs and algae, as well in temperate as in tropical countries.

- Consultancies.
- Studies of regional planning.
- Technico-economical faisability studies.
- Engineering and work control.
- Supply of products and specialized feed.
- Technical assistance.
- Management of exploitations.
- Supply of broodstock and Post-Larvae.
- Staff training.
- International financing.

CONTACT ?



France-Aquaculture

10, rue de Chaillot - 75116 PARIS - FRANCE

Tél. : (33) (1) 45 20 25 11

Télex : FRAQUA 610249 F.

Station expérimentale :

IFREMER - GUYANE AQUACULTURE - BP 477 - 97302 CAYENNE - GUYANE FRANÇAISE

Tél. : (594) 31 77 30 - Télex : IFREMR 910358 FG.

Experimental Station :

Bureaux d'Etudes :

BP 377 - 29273 BREST cedex - FRANCE - Tél. : (33) 98 49 17 93 - Télex : FRAQUAB 941408 F

BP 7004 - TARAVALO - TAHITI - POLYNESIE FRANÇAISE - Tél. : (689) 57 12 74 - Télex : OCEANEX 294 FP

Engineering Offices :