



Observation des Marées au débarquement - OBSDEB

Lignes et cannes manuelles à Grands pélagiques

La Réunion

Navires de moins de 12 mètres inscrits au fichier flotte

2017

La ligne à main (ou avec canne) à grands pélagiques est également appelée « pêche à la dérive ». Elle s'effectue à l'aide d'une ligne en nylon monofilament terminée par un hameçon dont la pointe est légèrement rentrante. Elle peut être appâtée avec des céphalopodes, de la chair de poisson ou avec des petits pélagiques vivants (pêche au vif). Cette technique est particulièrement bien adaptée pour pêcher autour des DCP.



Chiffres clefs en 2017 pour les navires pratiquant ce métier toutes espèces confondues



115

navires

de moins de 12 m inscrits au fichier
flotte

224 t

volume débarqué estimé

1 791 300 €

valeur débarquée estimée

Navire moyen en 2017

95,2

Puissance
moyenne (kW)

6,9

Longueur
moyenne (m)



1,4

Marins à bord

9,2

mois d'activité par an

46

marées par an

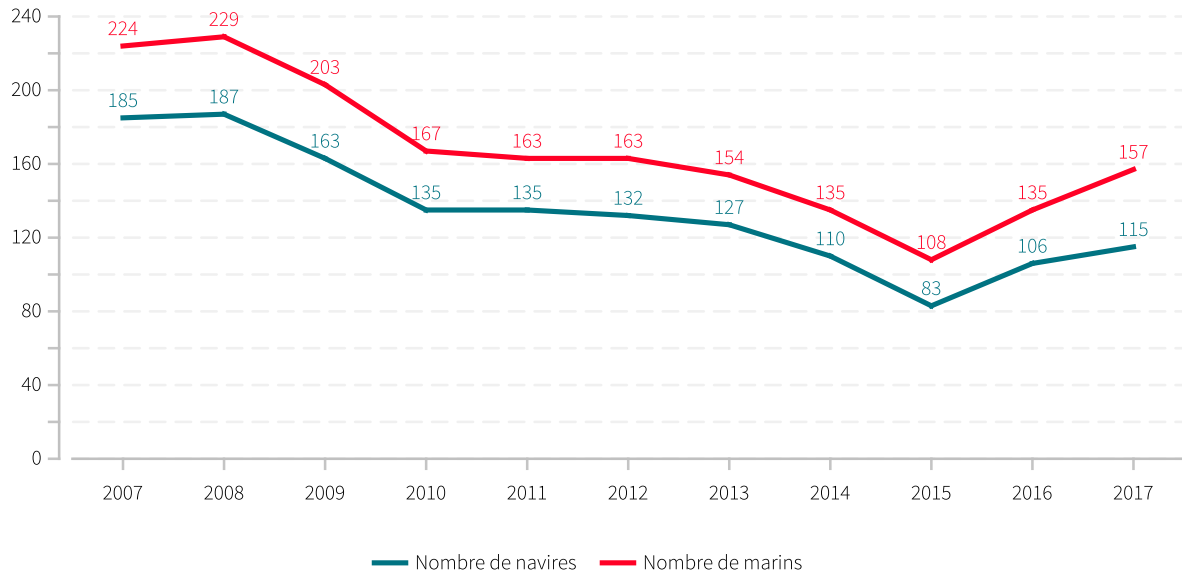


1,9 t

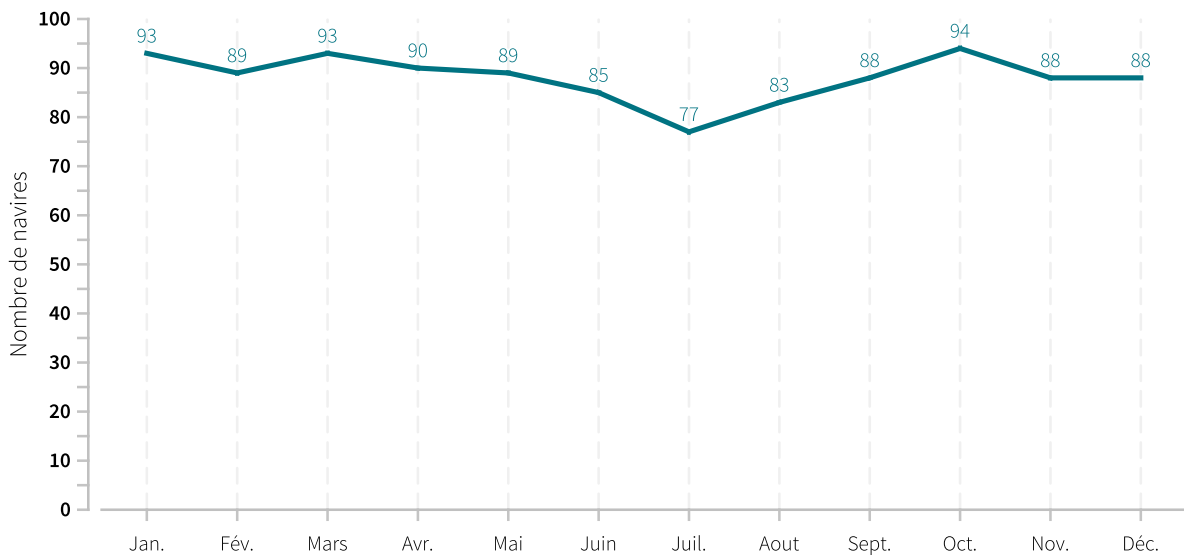
en moyenne pour
15 577 €



Evolution du nombre de navires et du nombre de marins entre 2007 et 2017

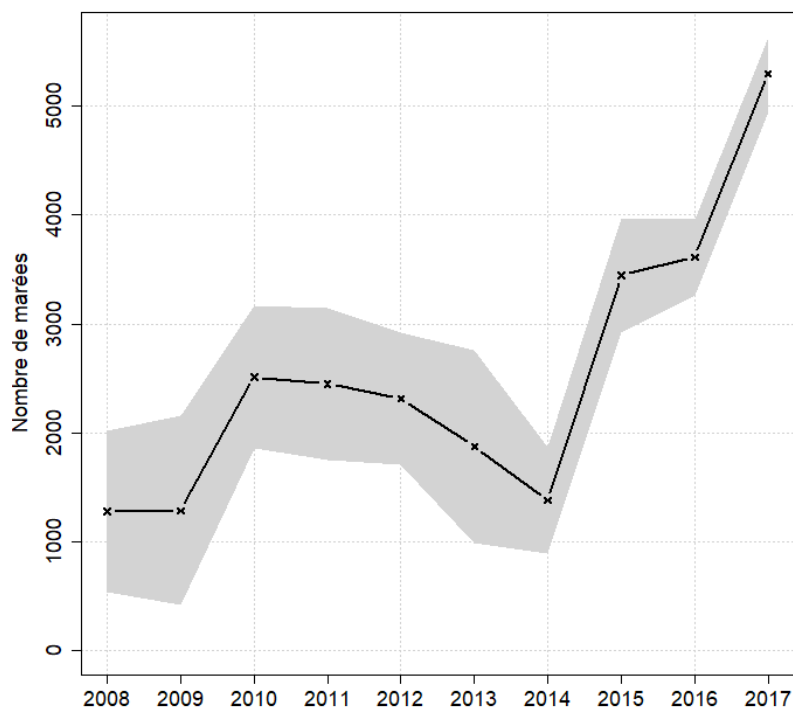


Saisonnalité du métier en 2017





Evolution du nombre total de marées estimées à l'année entre 2008 et 2017



Caractéristiques des marées

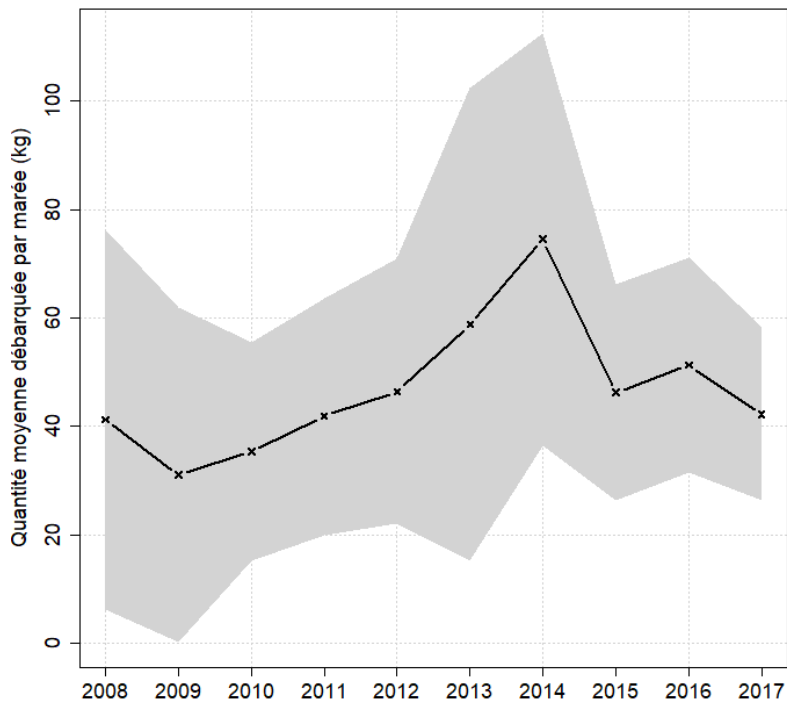
Chiffres clefs de l'année pour le métier toutes espèces confondues

	Moyenne
Quantité (kg) débarquée par marée	42.3
Quantité (kg) débarquée par litre de carburant	0.6
Valeur (euro) débarquée par marée	338.2
Valeur (euro) débarquée par litre de carburant	5
Consommation (L) de carburant par marée	67.9

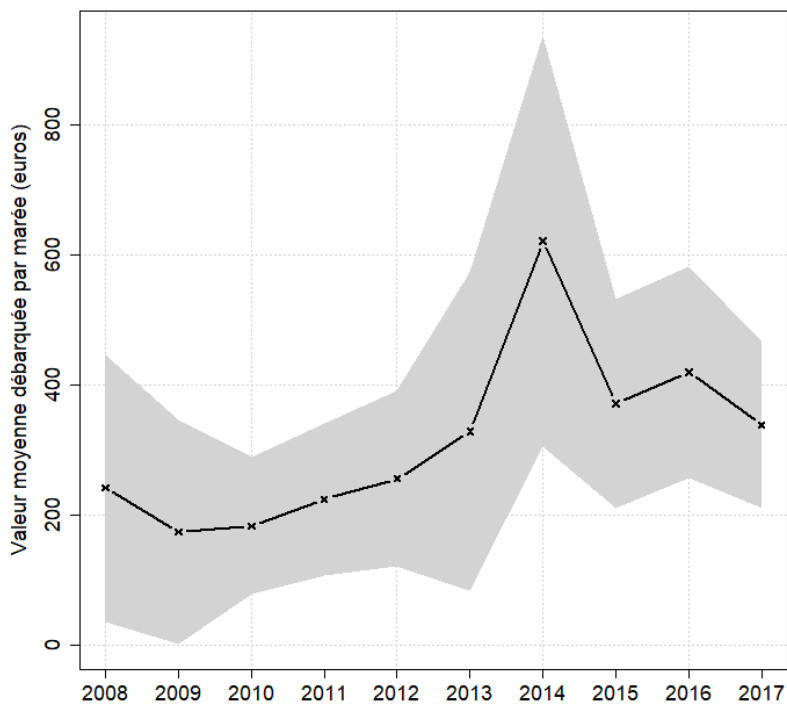


Evolution de la production par marée toutes espèces confondues

en volume (kg/marée)

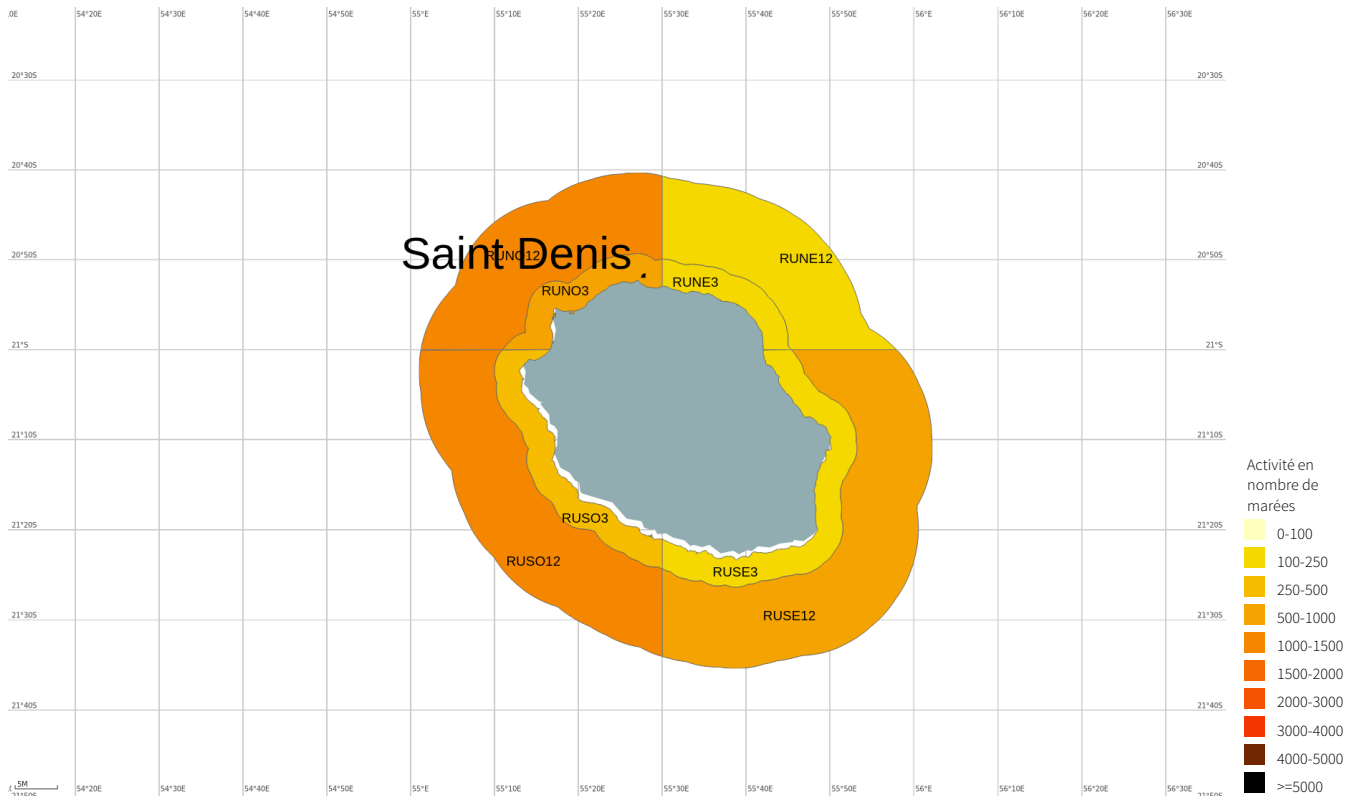


en valeur (€/marée)



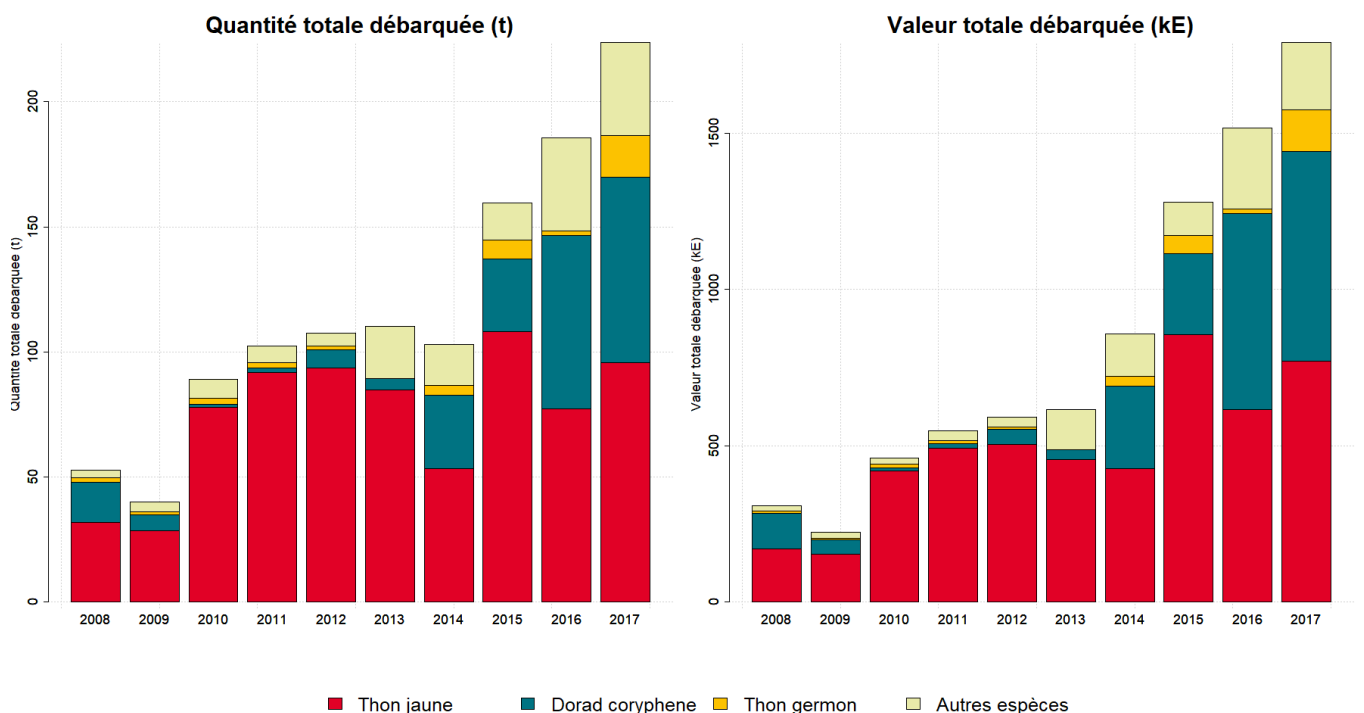


Zones de pêche fréquentées en 2017



Production et composition spécifique

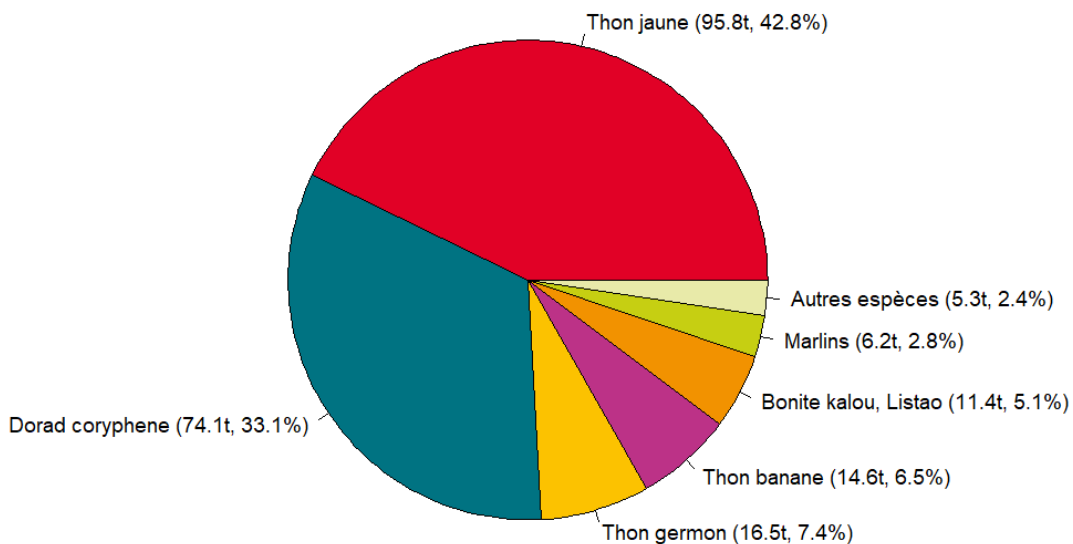
Evolution de la production totale pour les 3 principales espèces



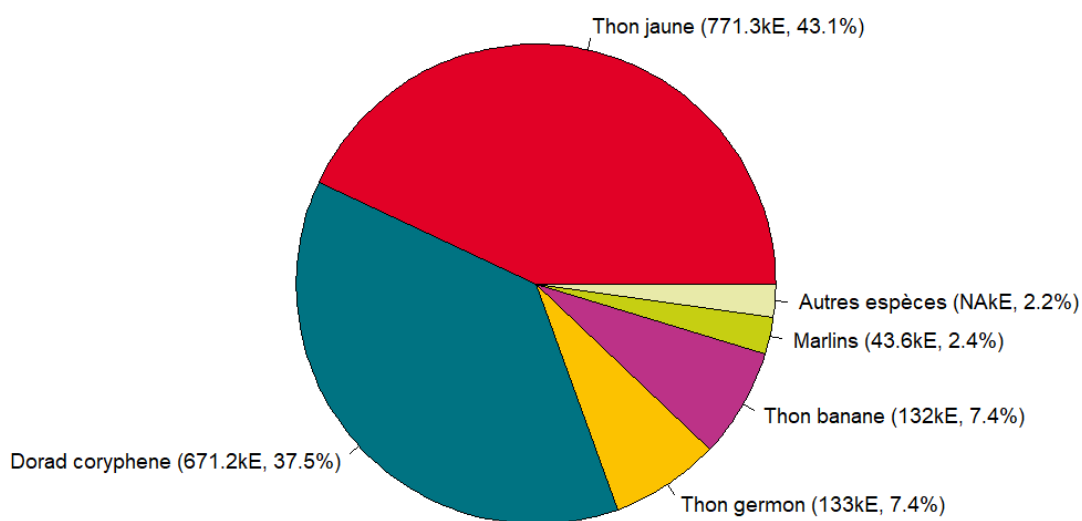


Composition spécifique des débarquements

en volume



en valeur





MERCI !

à tous les pêcheurs qui accueillent des observateurs et à tous ceux qui le feront à l'avenir. Ce travail est le fruit de votre collaboration avec l'Ifremer.

Pour plus d'informations et d'autres fiches de synthèses :
<http://www.ifremer.fr/sih> - Rubrique "Publication"
Contact du Système d'Informations Halieutiques :
harmonie@ifremer.fr



MINISTÈRE
DE L'AGRICULTURE
ET DE
L'ALIMENTATION





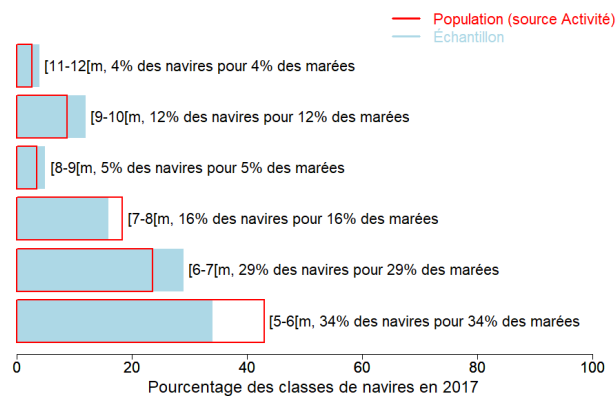
Annexes

Echantillonnage des marées au débarquement des navires de moins de 12 mètres

Caractéristiques techniques du navire moyen échantillonné

	Longueur (m)	Puissance (kW)	Jauge (U.M.S.)	Age (ans)	Effectif à bord (hommes)
Echantillon	7.2	140	3	18	1.7
Population	6.8	95	3	17	1.4

Répartition des navires échantillonnés par catégorie de longueur



Distribution des navires par nombre de marins





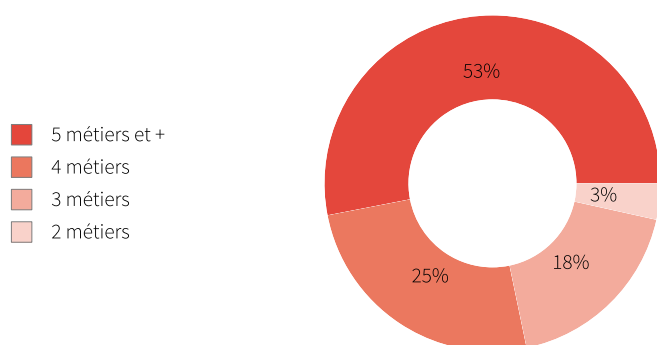
Liste des 10 principaux métiers mis en oeuvre par les 115 navires pratiquant le métier *Lignes et cannes manuelles à Grands pélagiques*.

La pratique du métier *Lignes et cannes manuelles à Grands pélagiques* en 2017 représente 1057 mois d'activité cumulés sur les 115 navires pratiquant ce métier, soit 9,2 mois d'activité en moyenne par navire.

Ces navires pratiquent en complément les métiers présentés dans le tableau ci-joint.

Métiers	Nombre de navires	Nombre moyen de mois d'activité par navire
Lignes et cannes manuelles à Grands pélagiques	115 (100 %)	9,2
Lignes de traîne à Grands pélagiques	106 (92 %)	9,6
Lignes et cannes manuelles à Petits pélagiques	70 (60 %)	8,3
Lignes et cannes manuelles à Poissons démersaux	65 (56 %)	8
Lignes et cannes mécanisées à Poissons démersaux	61 (53 %)	8,1
Palangres dérivantes à Grands pélagiques	55 (47 %)	8,1
Sennes de plage	19 (16 %)	2,8
Charter de pêche récréative à grands pélagiques	16 (13 %)	8,4
Filets calés	12 (10 %)	2,6
Balances à crabes girafes	7 (6 %)	4

Polyvalence des navires en termes de métiers pratiqués



En 2017 le nombre moyen de métiers pratiqués par les navires actifs au métier *Lignes et cannes manuelles à Grands pélagiques* s'élève à 4,6.



Saisonnalité des métiers pratiqués

Nombre de navires actifs par mois et par métier pour les navires actifs à la pêche pour le métier étudié.

	Jan.	Fév.	Mars	Avr.	Mai	Juin	Juil.	Aout	Sept.	Oct.	Nov.	Déc.	Nbre de navires
Lignes et cannes manuelles à Grands pélagiques	93	89	93	90	89	85	77	83	88	94	88	88	115
Lignes de traîne à Grands pélagiques	90	87	87	85	85	80	72	81	86	91	86	86	106
Lignes et cannes manuelles à Petits pélagiques	49	48	52	52	50	45	41	48	49	53	48	47	70
Lignes et cannes manuelles à Poissons démersaux	45	43	42	43	43	41	41	42	45	48	46	44	65
Lignes et cannes mécanisées à Poissons démersaux	42	40	37	39	40	35	37	44	46	49	44	43	61
Palangres dérivantes à Grands pélagiques	41	37	37	35	33	35	31	37	41	42	38	37	55
Charter de pêche récréative à grands pélagiques	13	13	12	13	12	13	9	9	10	10	11	10	16
Sennes de plage	10	10	11	3	2	2	1	2	3	3	3	3	19
Palangres calées à Poissons démersaux	3	4	3	3	5	4	2	4	3	3	4	5	5
Filets calés	6	4	3	2	2	3	2	1	2	3	2	1	12
Balances à crabes girafes	1	1	1	1	1	1	3	3	3	6	3	4	7
Palangres dérivantes à Espadons	1								1	1	1	1	1
Lignes et hameçons à Requins				1	1	1	1						1
Nombre de navires	99	94	96	95	94	88	81	89	95	100	93	93	115

de 0 à 18 navires
 de 19 à 37 navires
 de 38 à 55 navires
 de 56 à 74 navires
 de 75 à 94 navires

Estimation du nombre total de marées

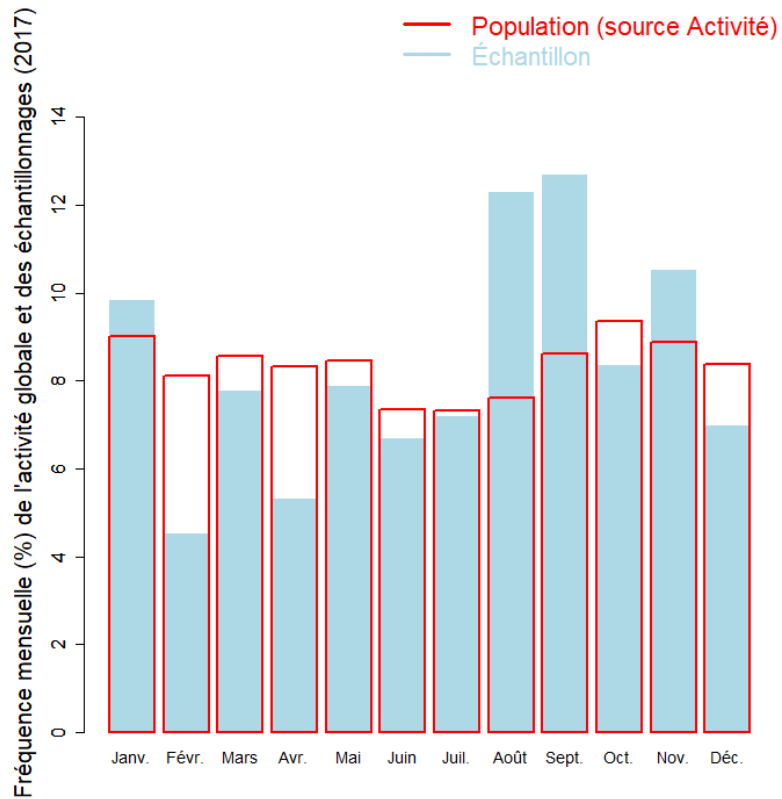
	Nombre de marées total estimé
Estimation basse	4952
Estimation moyenne	5297
Estimation haute	5641

Marées échantillonnées du métier

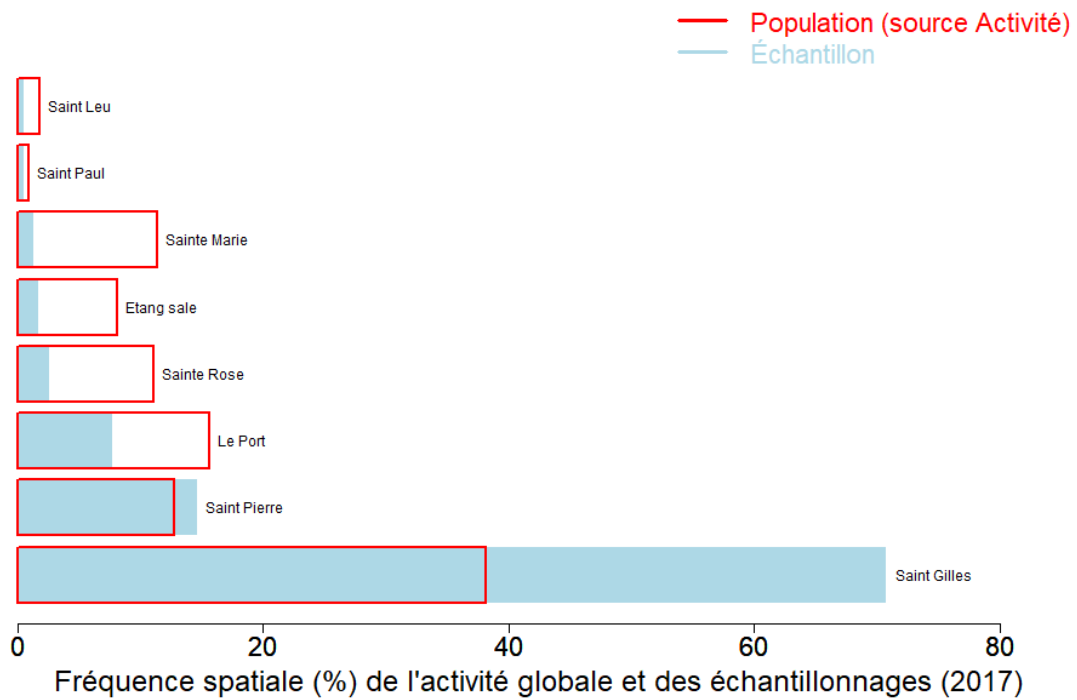
Marées échantillonnées	1017
Navires distincts échantillonnés	85 (75% de la population)
Taux d'échantillonnage	11% des marées estimées



Répartition mensuelle des marées échantillonnées



Répartition spatiale des marées échantillonnées





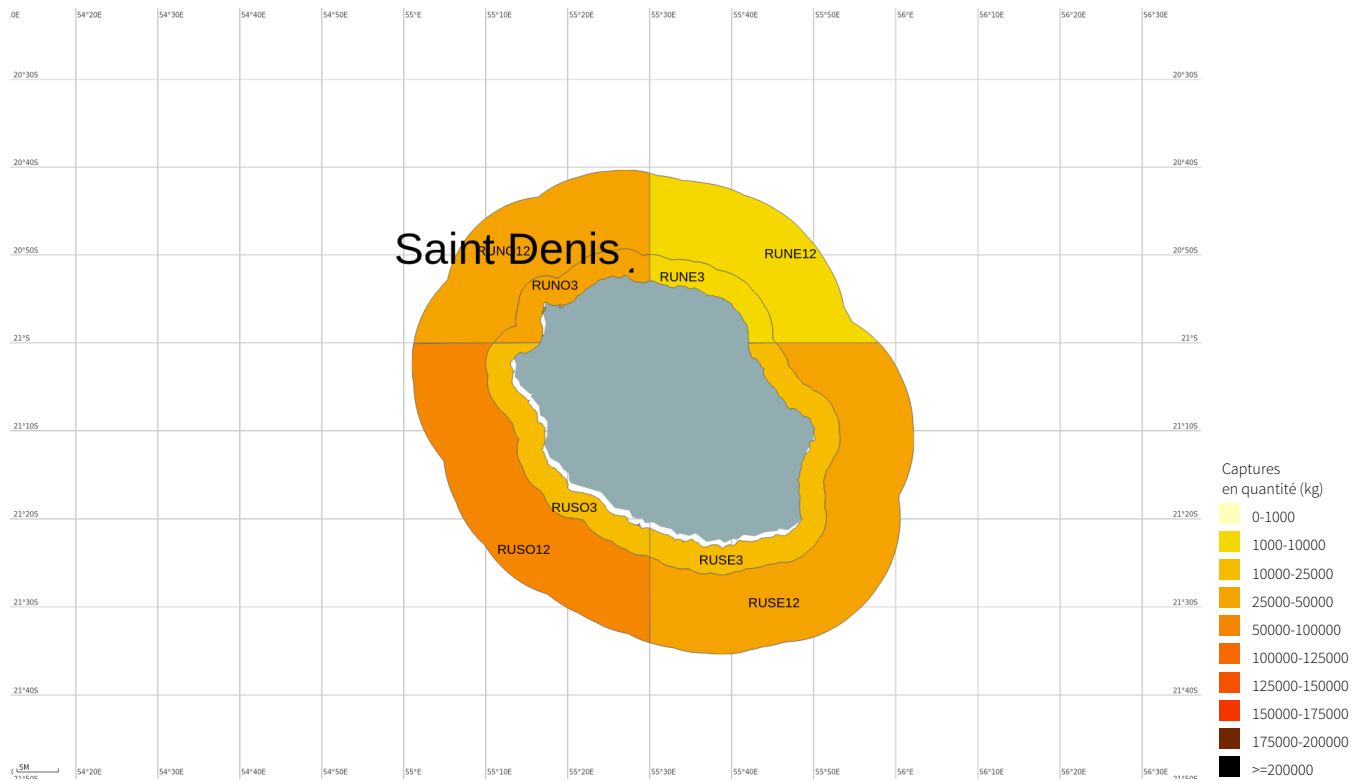
Production estimée en poids vif du métier par espèces

Espèce	Nom local	Pourcentage dans les captures (%)	Estimation basse des captures (t)	Estimation moyenne des captures (t)	Estimation haute des captures (t)	Prix moyen de l'espèce (euro/kg)	Valeur débarquée estimée (milliers euros)
Albacore	Thon jaune	42.8	58.4	95.8	133.2	8.1	771.3
Coryphene commune	Dorad coryphene	33.1	50.6	74.1	97.5	9.1	671.2
Germon	Thon germon	7.4	9.1	16.5	23.8	8.1	133
Thazard-batard	Thon banane	6.5	10.8	14.6	18.4	9.1	132
Listao	Bonite kalou, Listao	5.1	7.4	11.4	15.3		
Makaires, marlins, voiliers nca	Marlins	2.8	3.6	6.2	8.8	7	43.6
Carangues nca	Carangues	0.8	1.1	1.8	2.5	11.7	21.3
Bonite a gros yeux	Thon dent de chien	0.8	1	1.7	2.4	8	13.6
Becunes	Becunes	0.2	0.2	0.4	0.6		
Barracuda	Barracuda	0.2	0.3	0.4	0.5		
Espadon	Espadon	0.1	0.3	0.3	0.4	9	3
Thonine orientale	Thonine orientale	0.1	0.2	0.3	0.4		
Voilier indo-pacifique	Voilier	0.1	0.2	0.2	0.2	8	1.5
Thon obese	Patudo, bigeye	<0.1	0.1	0.1	0.1	8	0.9
Orphies, aiguilles	Orphies, aiguilles	<0.1	<0.1	<0.1	<0.1		
Balistes nca	Bourses	<0.1	<0.1	<0.1	<0.1		
Total		100	143.4	223.9	304.3	8	1791.3

Le prix moyen de l'espèce (euro/kg) est directement issu des données recueillies par les observateurs. Les estimations des valeurs débarquées combinent ce prix moyen avec les tonnages annuels.



Distribution géographique des débarquements du métier

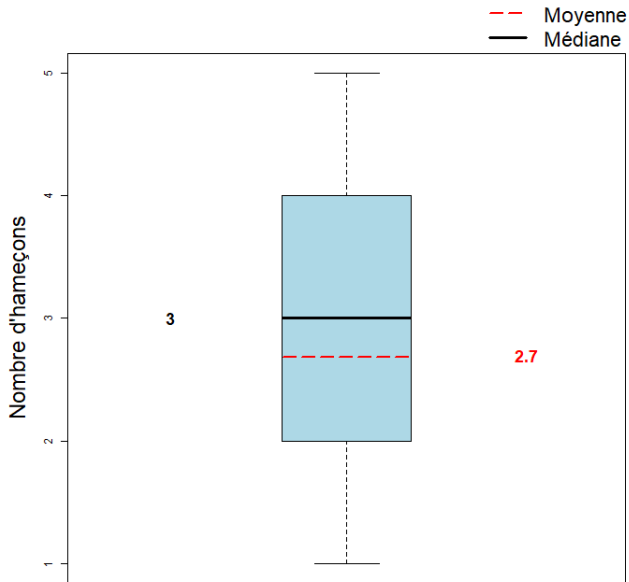


Caractéristiques générales des marées

	Moyenne
Dimension/Quantité de l'engin	2.7
Durée (heures) des marées	7.9
Quantité (kg) débarquée par heure de mer	5.4
Quantité (kg) débarquée par heure de pêche engin	8.1
Quantité débarquée par unité d'effort (kg/hameçons)	11.1
Quantité (kg) débarquée par marée	42.3
Consommation (L) de carburant par marée	67.9
Quantité (kg) débarquée par litre de carburant	0.6
Valeur (euro) débarquée par marée	338.2
Valeur (euro) débarquée par litre de carburant	5

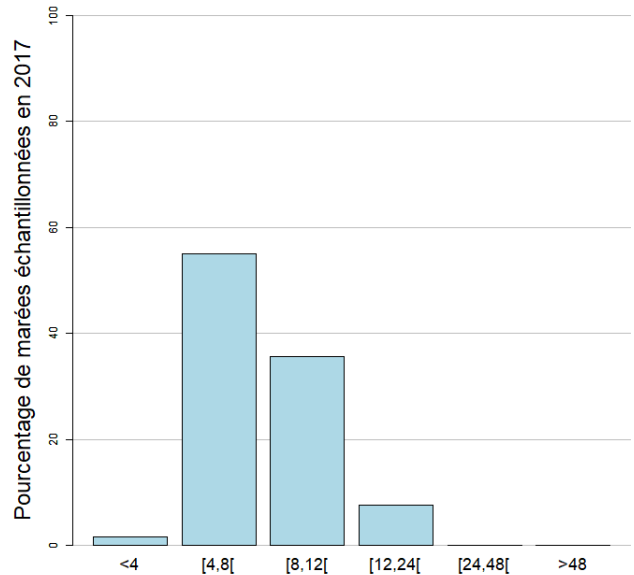


Dimension/Quantité de l'engin



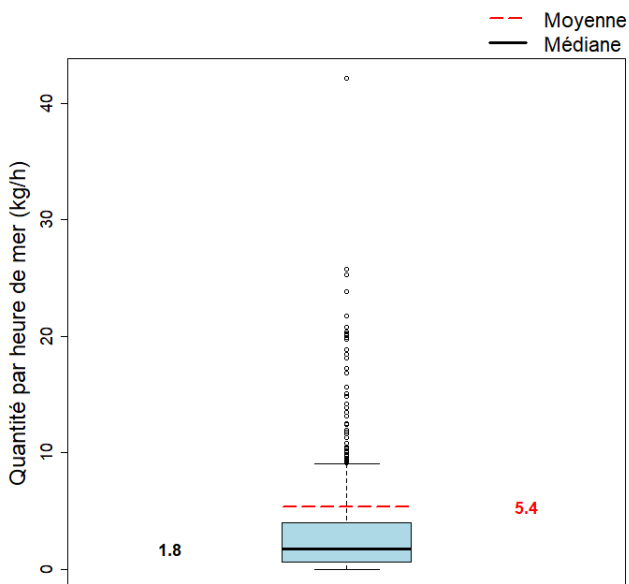
La dimension moyenne de l'engin dans l'échantillon est 2.7 hameçons (min : 1 hameçon, max : 5 hameçons)

Durées des marées (h)



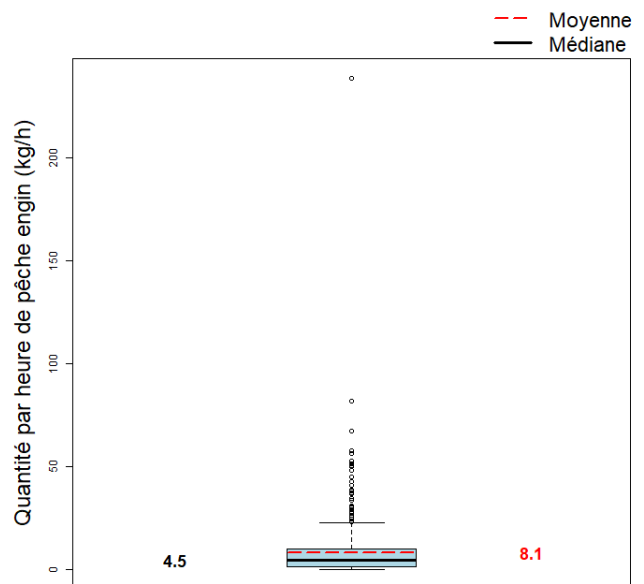
La durée moyenne des marées dans l'échantillon est 7.9 heures. (min : 1.9, max : 23.2)

Quantité par heure de mer (toutes espèces confondues)



La quantité moyenne débarquée par heure de mer dans l'échantillon est 5.4 kg.

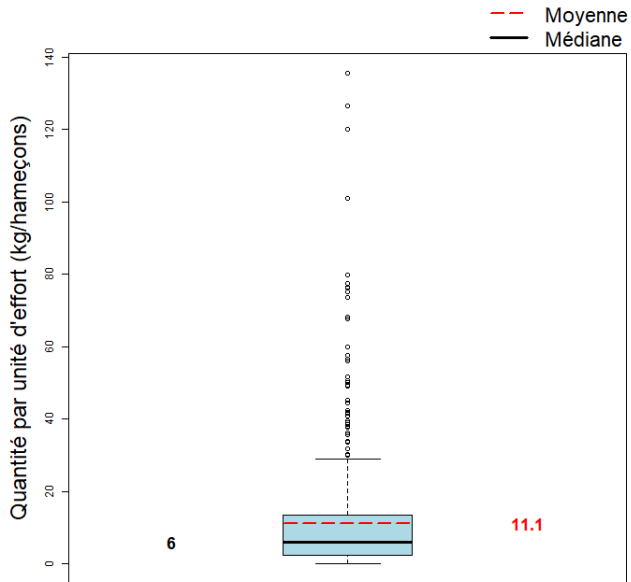
Quantité par heure de pêche engin



La quantité moyenne débarquée par heure de pêche engin dans l'échantillon est 8.1 kg.

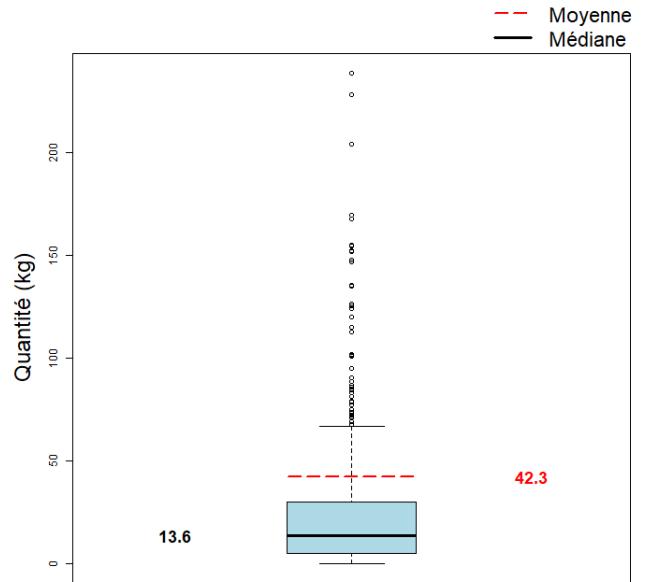


Quantité par unité d'effort



La quantité moyenne débarquée par unité d'effort dans l'échantillon est 11.1 kg/hameçons.

Quantité par marée (toutes espèces confondues)



La quantité moyenne débarquée par marée (toutes espèces confondues) dans l'échantillon est 42.3 kg.



MINISTÈRE
DE L'AGRICULTURE
ET DE
L'ALIMENTATION



Pour plus d'informations et d'autres fiches de synthèses :

<http://www.ifremer.fr/sih> - Rubrique "**Publication**"

Contact du Système d'Informations Halieutiques :

harmonie@ifremer.fr
