



Observation des Marées au débarquement - OBSDEB

# Lignes et cannes mécanisées à Poissons démersaux

La Réunion

Navires de moins de 12 mètres inscrits au fichier flotte

**2017**

La ligne mécanisée à poissons démersaux regroupe deux types d'engins :

- Le vire-ligne, petit treuil monté sur le plat-bord du bateau et assisté mécaniquement (couplage moteur), hydrauliquement ou électriquement afin de permettre de virer une ligne,
- Le moulinet électrique, tambour monté sur une canne à pêche et assisté par une alimentation électrique.

Le montage est identique, une ligne principale suivie d'un bas de ligne (ou d'une perche), puis d'un lest.

Chacun des hameçons appâtés (entre 4 et 20) est fixé sur un avançon.

Cet engin permet de pêcher très profond, jusqu'à 800 mètres de fond.



## Chiffres clés en 2017 pour les navires pratiquant ce métier toutes espèces confondues



# 84

## navires

de moins de 12 m inscrits au fichier  
flotte

# 69 t

volume débarqué estimé

# 994 900 €

valeur débarquée estimée

### Navire moyen en 2017

# 64,5

Puissance  
moyenne (kW)

# 6,4

Longueur  
moyenne (m)



# 1,3

Marins à bord



# 8,1

mois d'activité par an

# 43

marées par an

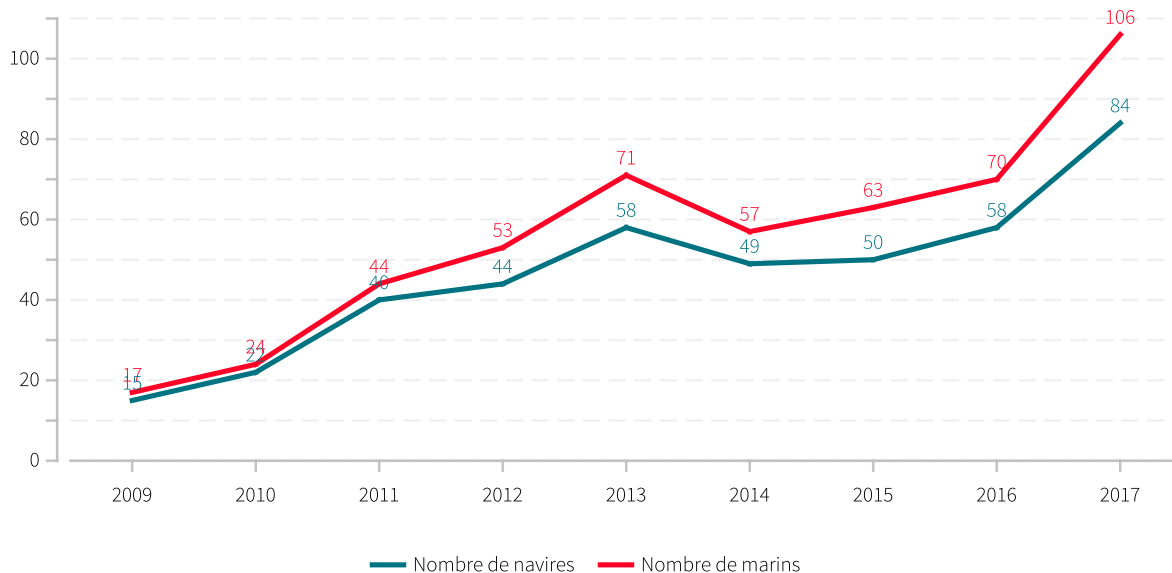


# 0,8 t

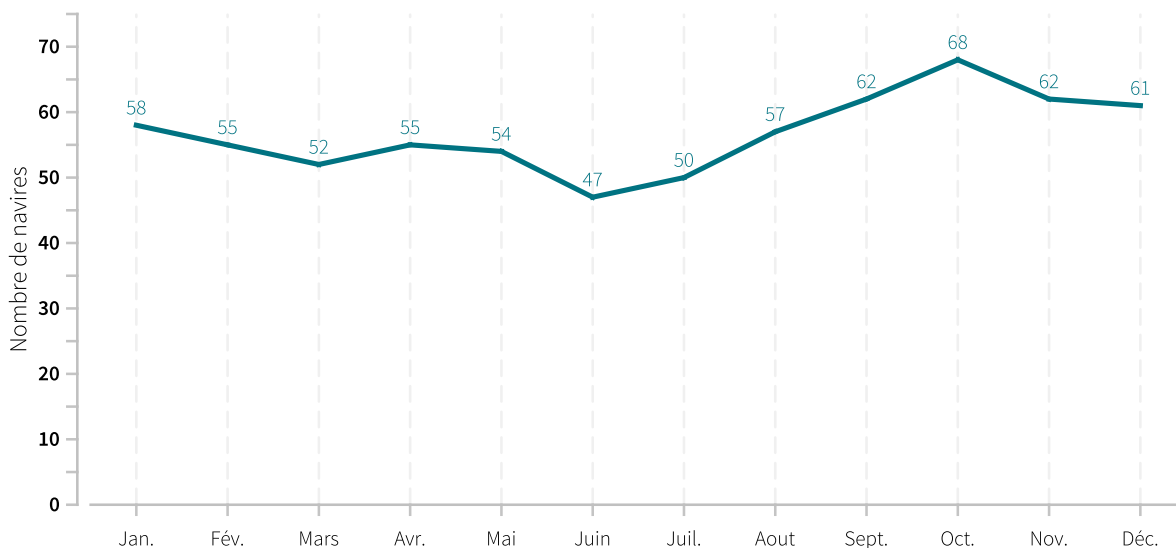
en moyenne pour  
11 844 €



## Evolution du nombre de navires et du nombre de marins entre 2007 et 2017

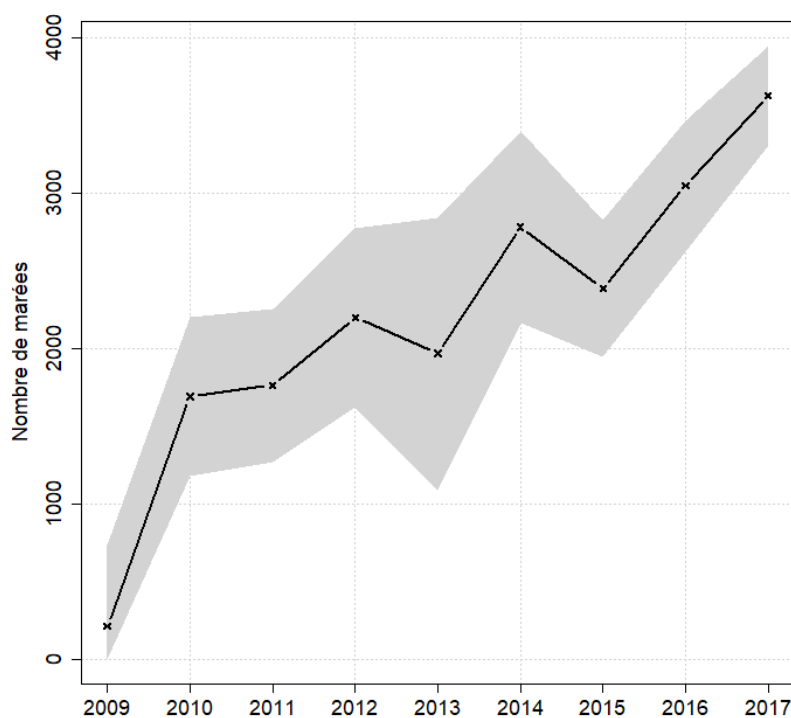


## Saisonnalité du métier en 2017





## Evolution du nombre total de marées estimées à l'année entre 2008 et 2017



## Caractéristiques des marées

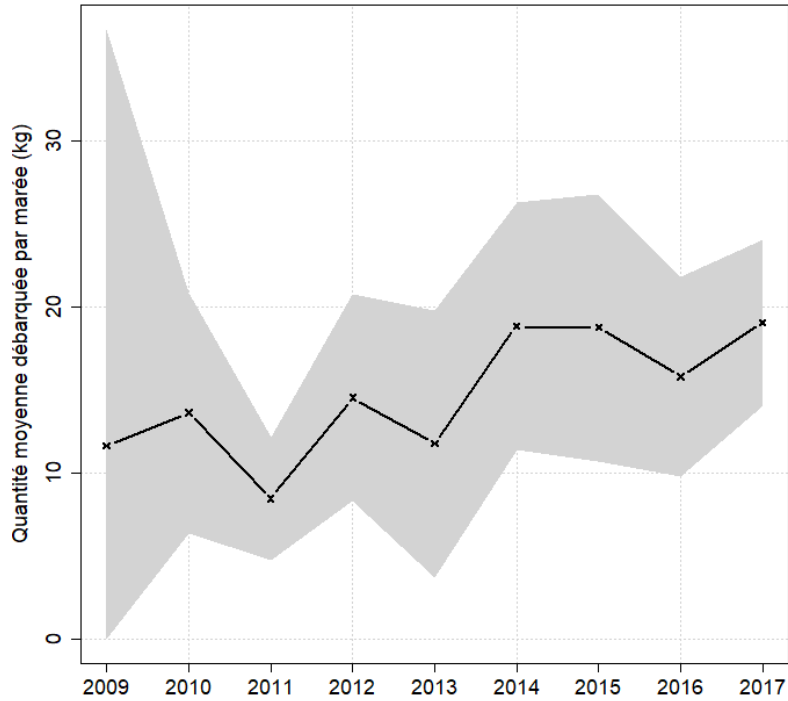
Chiffres clefs de l'année pour le métier toutes espèces confondues

	Moyenne
Quantité (kg) débarquée par marée	19.1
Quantité (kg) débarquée par litre de carburant	0.7
Valeur (euro) débarquée par marée	274.4
Valeur (euro) débarquée par litre de carburant	9.7
Consommation (L) de carburant par marée	28.2

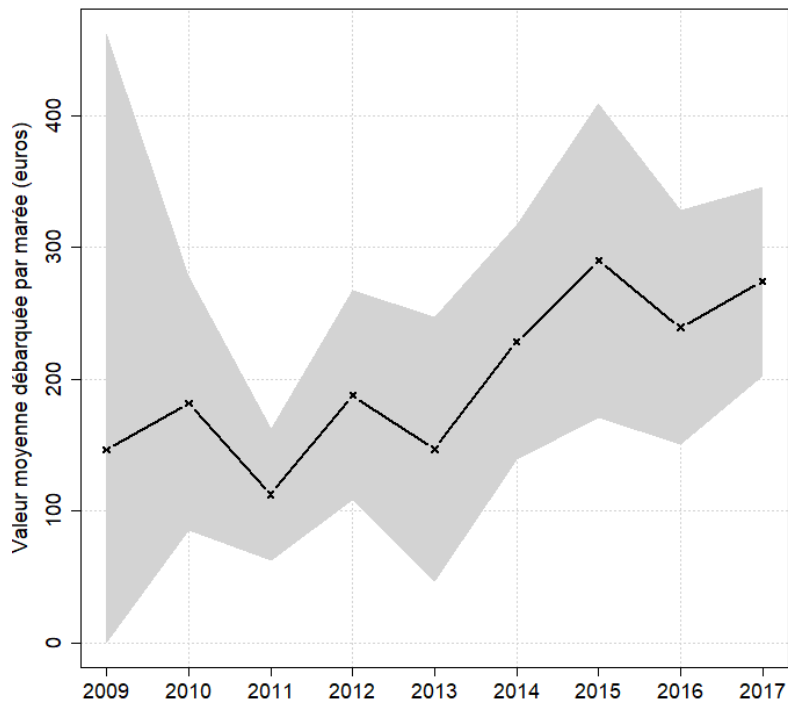


## Evolution de la production par marée toutes espèces confondues

en volume (kg/marée)

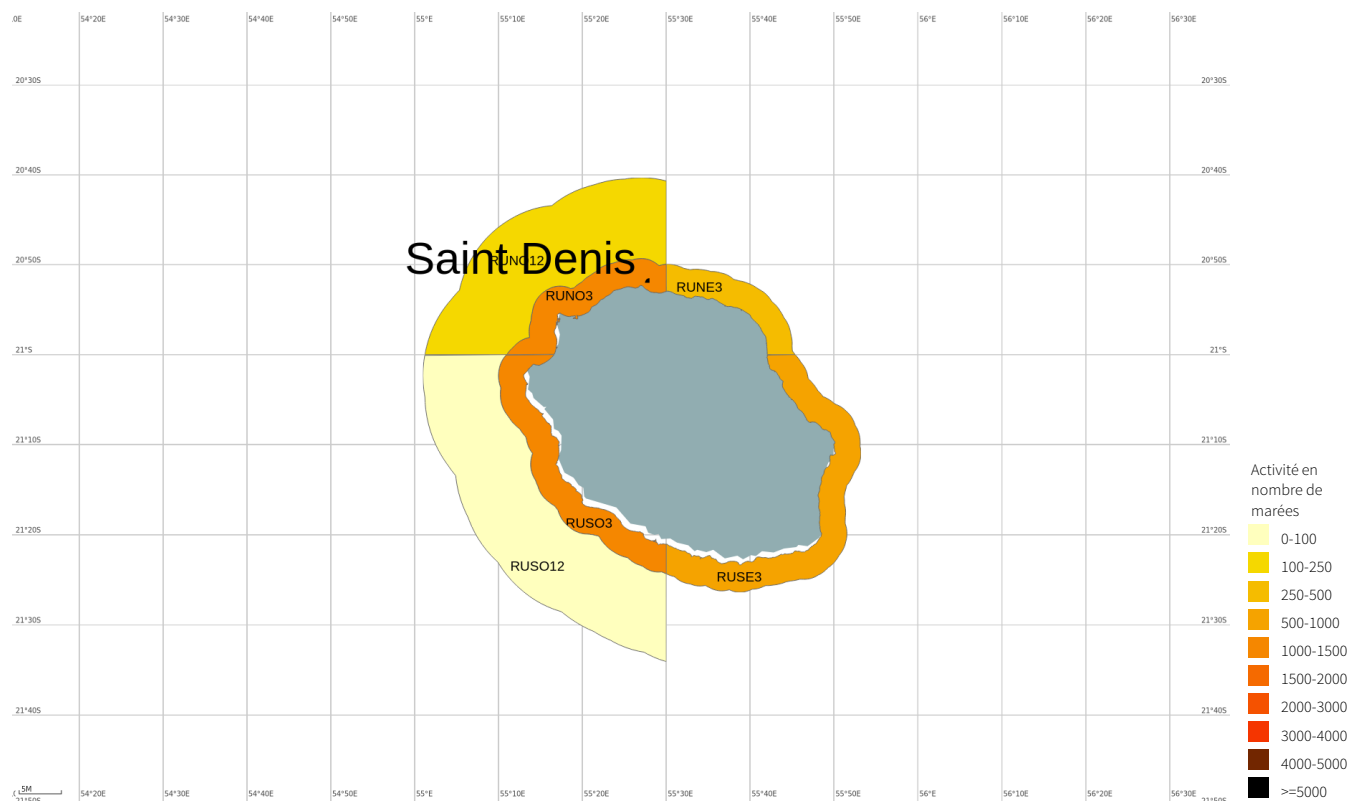


en valeur (€/marée)



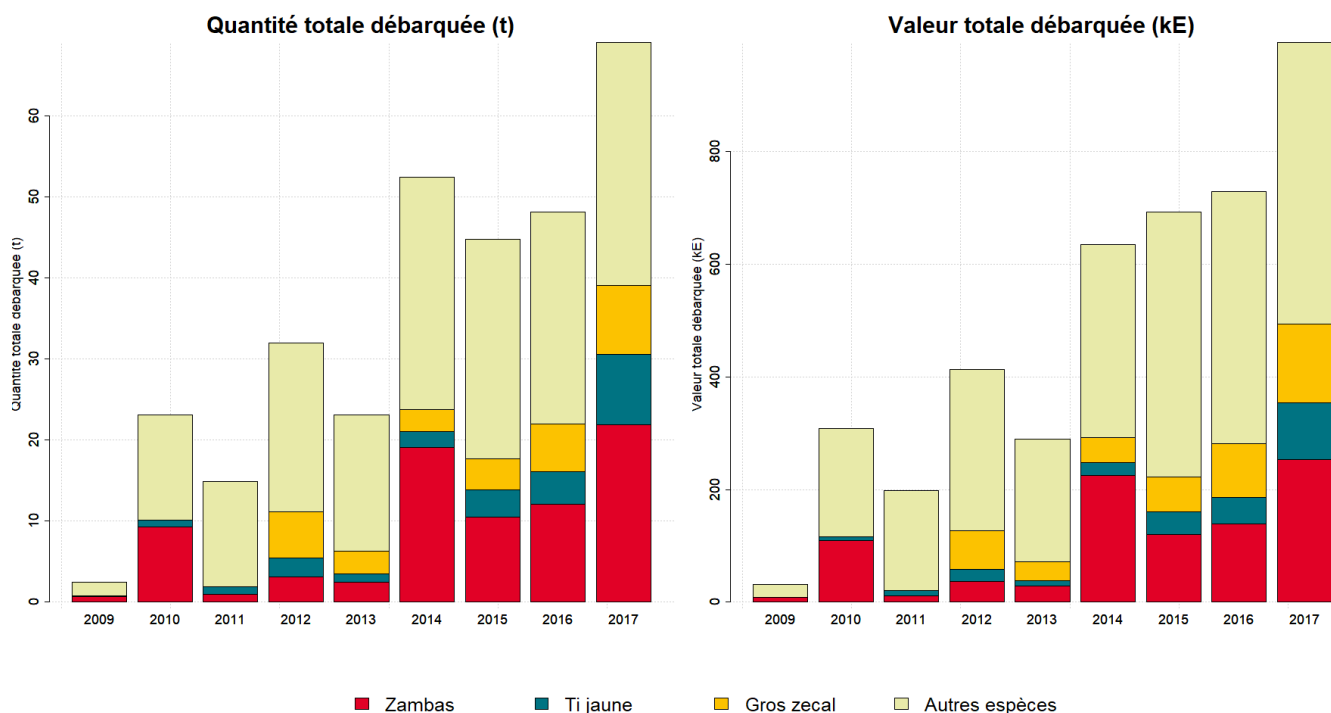


## Zones de pêche fréquentées en 2017



## Production et composition spécifique

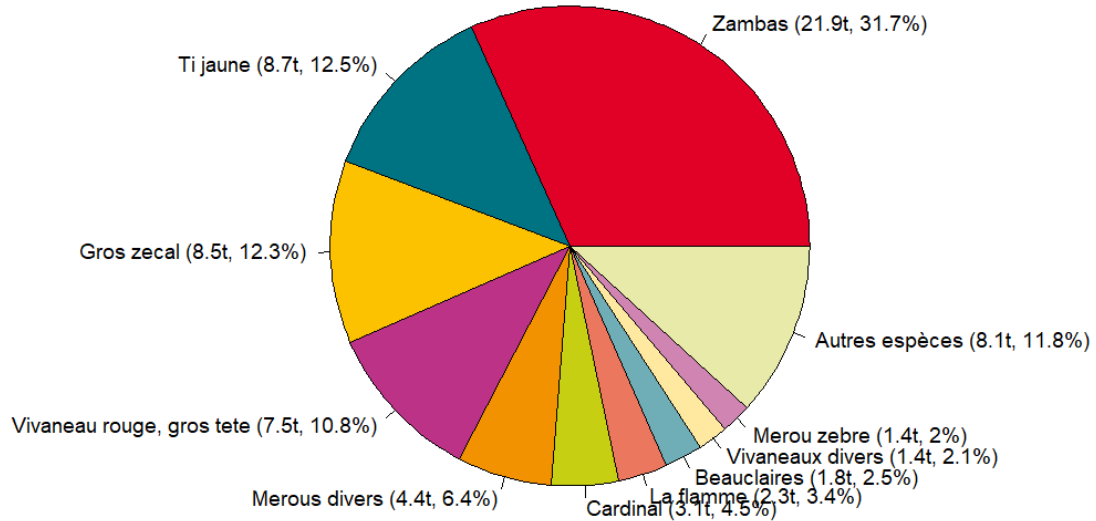
Evolution de la production totale pour les 3 principales espèces



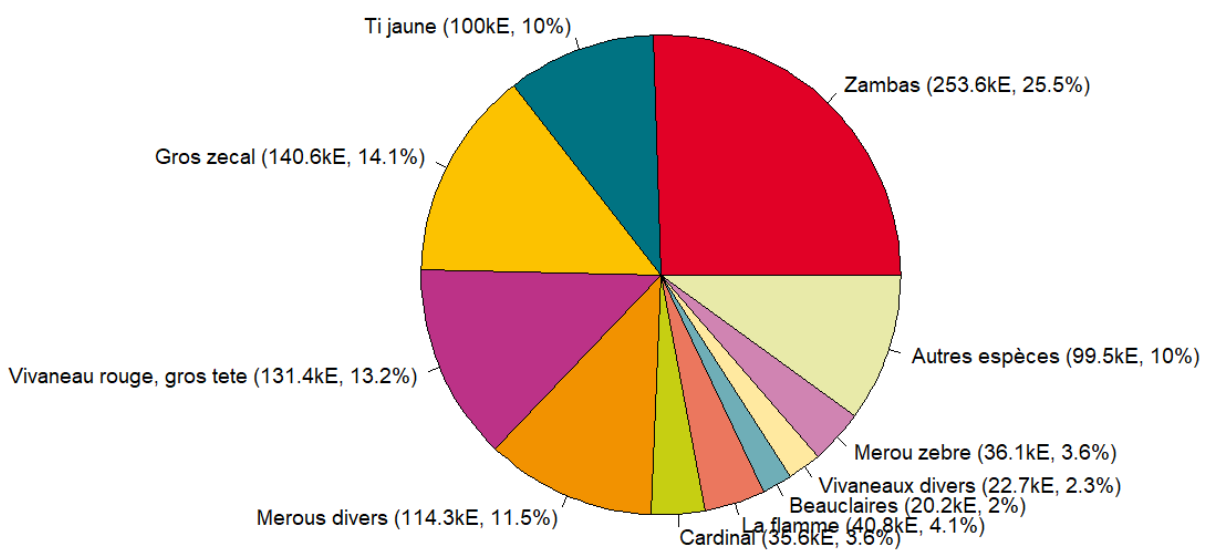


## Composition spécifique des débarquements

en volume



en valeur





# MERCI !

à tous les pêcheurs qui accueillent des observateurs et à tous ceux qui le feront à l'avenir. Ce travail est le fruit de votre collaboration avec l'Ifremer.

---

Pour plus d'informations et d'autres fiches de synthèses :  
<http://www.ifremer.fr/sih> - Rubrique "Publication"  
Contact du Système d'Informations Halieutiques :  
[harmonie@ifremer.fr](mailto:harmonie@ifremer.fr)

---



MINISTÈRE  
DE L'AGRICULTURE  
ET DE  
L'ALIMENTATION







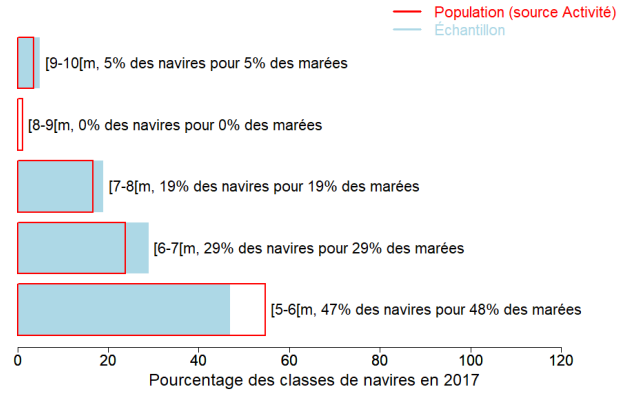
# Annexes

## Echantillonnage des marées au débarquement des navires de moins de 12 mètres

### Caractéristiques techniques du navire moyen échantillonné

	Longueur (m)	Puissance (kW)	Jauge (U.M.S.)	Age (ans)	Effectif à bord (hommes)
Echantillon	6.8	83	2	19	1.5
Population	6.4	65	2	18	1.3

### Répartition des navires échantillonnés par catégorie de longueur



### Distribution des navires par nombre de marins





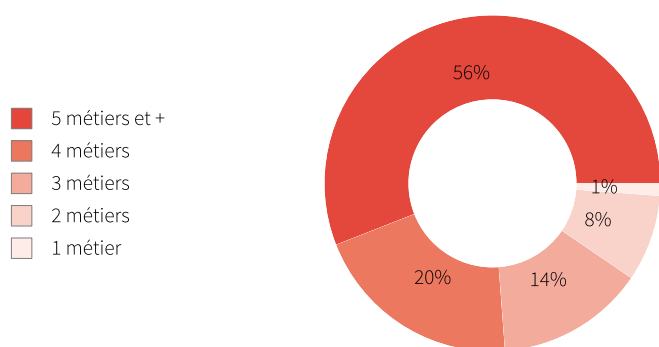
### Liste des 10 principaux métiers mis en oeuvre par les 84 navires pratiquant le métier *Lignes et cannes mécanisées à Poissons démersaux*.

La pratique du métier *Lignes et cannes mécanisées à Poissons démersaux* en 2017 représente **681** mois d'activité cumulés sur les 84 navires pratiquant ce métier, soit **8,1** mois d'activité en moyenne par navire.

Ces navires pratiquent en complément les métiers présentés dans le tableau ci-joint.

Métiers	Nombre de navires	Nombre moyen de mois d'activité par navire
<b>Lignes et cannes mécanisées à Poissons démersaux</b>	84 (100 %)	8,1
Lignes de traîne à Grands pélagiques	75 (89 %)	9,2
Lignes et cannes manuelles à Grands pélagiques	61 (72 %)	8,8
Lignes et cannes manuelles à Poissons démersaux	59 (70 %)	8,6
Lignes et cannes manuelles à Petits pélagiques	47 (56 %)	7,6
Palangres dérivantes à Grands pélagiques	32 (38 %)	7,5
Sennes de plage	12 (14 %)	2,4
Filets calés	9 (10 %)	3,6
Balances à crabes girafes	6 (7 %)	3
Charter de pêche récréative à grands pélagiques	4 (4 %)	9,5

### Polyvalence des navires en termes de métiers pratiqués



En 2017 le nombre moyen de métiers pratiqués par les navires actifs au métier *Lignes et cannes mécanisées à Poissons démersaux* s'élève à **4,7**.



## Saisonnalité des métiers pratiqués

Nombre de navires actifs par mois et par métier pour les navires actifs à la pêche pour le métier étudié.

	Jan.	Fév.	Mars	Avr.	Mai	Juin	Juil.	Aout	Sept.	Oct.	Nov.	Déc.	Nbre de navires
<b>Lignes et cannes mécanisées à Poissons démersaux</b>	58	55	52	55	54	47	50	57	62	68	62	61	84
Lignes de traîne à Grands pélagiques	57	57	57	57	55	50	47	54	64	68	62	63	75
Lignes et cannes manuelles à Grands pélagiques	46	44	45	43	44	41	38	42	49	51	47	46	61
Lignes et cannes manuelles à Poissons démersaux	42	44	42	44	39	34	36	41	46	49	45	43	59
Lignes et cannes manuelles à Petits pélagiques	29	27	30	31	29	23	25	30	34	35	32	32	47
Palangres dérivantes à Grands pélagiques	22	20	19	19	17	18	17	20	22	25	21	21	32
Charter de pêche récréative à grands pélagiques	4	4	3	3	3	3	3	3	3	3	3	3	4
Palangres calées à Poissons démersaux	2	2	2	3	3	3	3	4	4	4	3	4	4
Filets calés	4	4	3	2	2	3	2	1	3	3	3	2	9
Sennes de plage	8	11	8	2									12
Balances à crabes girafes	1	1	1	1	1	1	1	1	2	4	1	3	6
Lignes et hameçons à Requins				2	2	2	2						2
<b>Nombre de navires</b>	<b>66</b>	<b>66</b>	<b>64</b>	<b>64</b>	<b>63</b>	<b>56</b>	<b>55</b>	<b>61</b>	<b>71</b>	<b>75</b>	<b>70</b>	<b>70</b>	<b>84</b>

de 0 à 13 navires
  de 14 à 26 navires
  de 27 à 40 navires
  de 41 à 53 navires
  de 54 à 68 navires

## Estimation du nombre total de marées

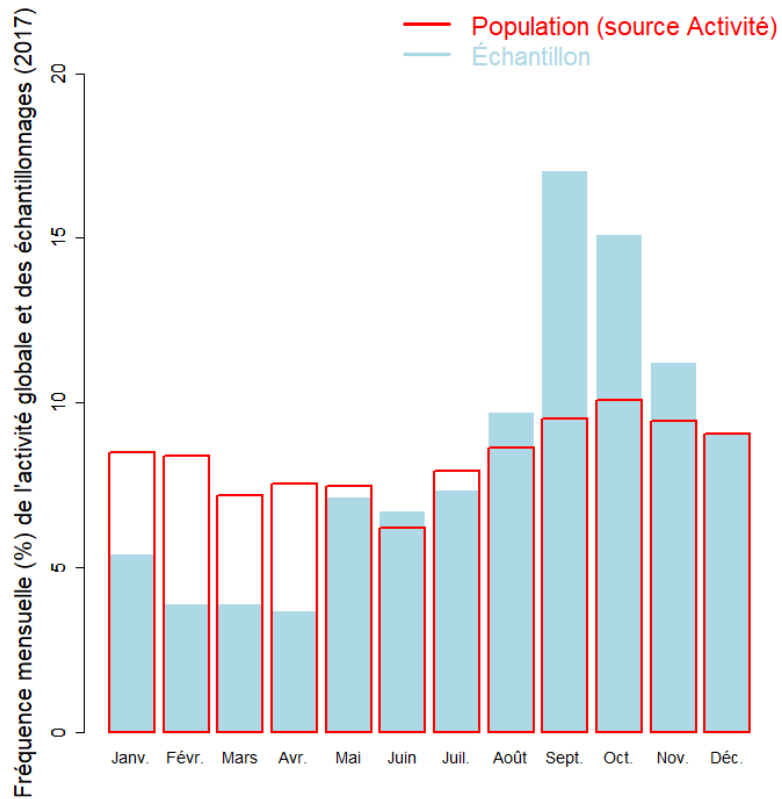
	Nombre de marées total estimé
Estimation basse	3307
Estimation moyenne	3626
Estimation haute	3947

## Marées échantillonnées du métier

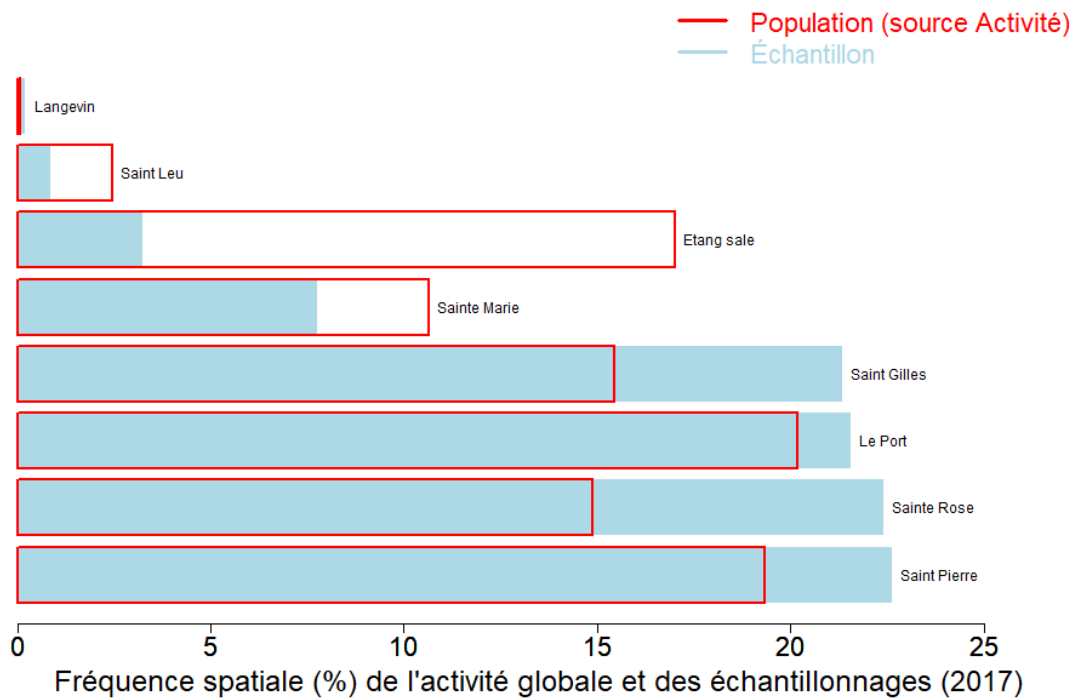
Marées échantillonnées	464
Navires distincts échantillonnés	59 (70% de la population)
Taux d'échantillonnage	10% des marées estimées



### Répartition mensuelle des marées échantillonnées



### Répartition spatiale des marées échantillonnées





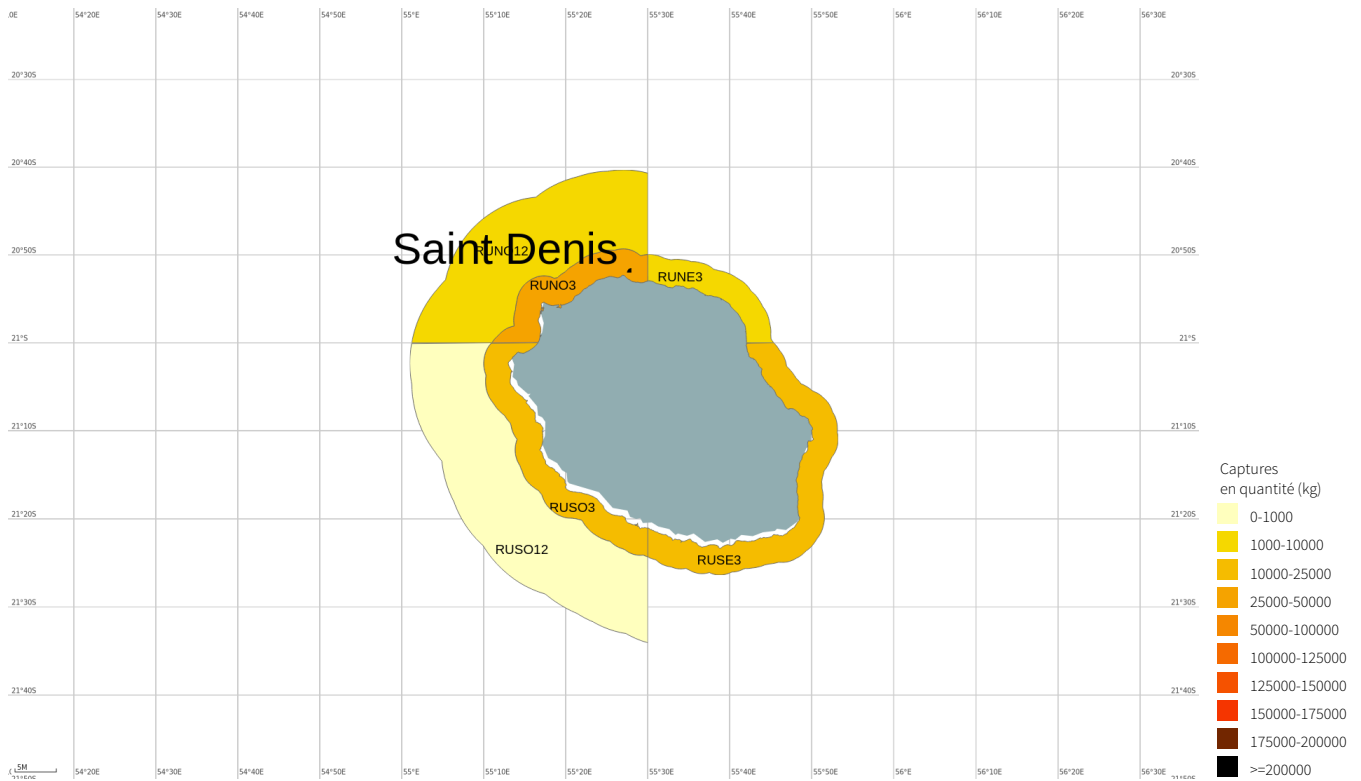
### Production estimée en poids vif du métier par espèces

Espèce	Nom local	Pourcentage dans les captures (%)	Estimation basse des captures (t)	Estimation moyenne des captures (t)	Estimation haute des captures (t)	Prix moyen de l'espèce (euro/kg)	Valeur débarquée estimée (milliers euros)
Zambas ou castagnole	Zambas	31.7	15.8	21.9	28.1	11.6	253.6
Vivaneau a raies bleues	Ti jaune	12.5	7.2	8.7	10.1	11.5	100
Colas a bandes dorees	Gros zecal	12.3	6.3	8.5	10.7	16.5	140.6
Vivaneau rubis	Vivaneau rouge, gros tete	10.8	5.7	7.5	9.3	17.5	131.4
Merous nca	Merous divers	6.4	3.5	4.4	5.3	26	114.3
Marignans nca	Cardinal	4.5	2.6	3.1	3.6	11.5	35.6
Vivaneau flamme	La flamme	3.4	1.7	2.3	2.9	17.5	40.8
Beauclaires	Beauclaires	2.5	1.5	1.8	2.1	11.5	20.2
Vivaneaux	Vivaneaux divers	2.1	1.2	1.4	1.7	15.9	22.7
Merou zebre	Merou zebre	2	1.1	1.4	1.7	26	36.1
Carangues nca	Carangues	2	1	1.4	1.7	11.7	15.9
Colas orne	Colas orne	1.7	0.9	1.2	1.5	16.5	19.7
Beryx	Beryx	1.5	0.8	1.1	1.3		
Vivaneau job	Tazard de creux, Job	1.5	0.7	1	1.3	16.5	17.1
Colas fil	Vivaneau blanc	1.1	0.6	0.7	0.9	16.6	12.1
Vivaneau rouille	Vivaneau rouille	0.8	0.4	0.5	0.7	17.5	9.5
Croissant queue jaune	Grand queue	0.7	0.4	0.5	0.6	26	12.9
Capitaines, empereurs nca	Capitaines	0.6	0.3	0.4	0.5	11.9	4.8
Requins nca	Requins	0.4	0.2	0.3	0.3	5.2	1.4
Autres espèces	Poissons divers	1.5	0.8	0.9	1.2	5.7	6
<b>Total</b>		<b>100</b>	<b>52.1</b>	<b>69.1</b>	<b>84.5</b>	<b>14.4</b>	<b>994.9</b>

Le prix moyen de l'espèce (euro/kg) est directement issu des données recueillies par les observateurs. Les estimations des valeurs débarquées combinent ce prix moyen avec les tonnages annuels.



## Distribution géographique des débarquements du métier

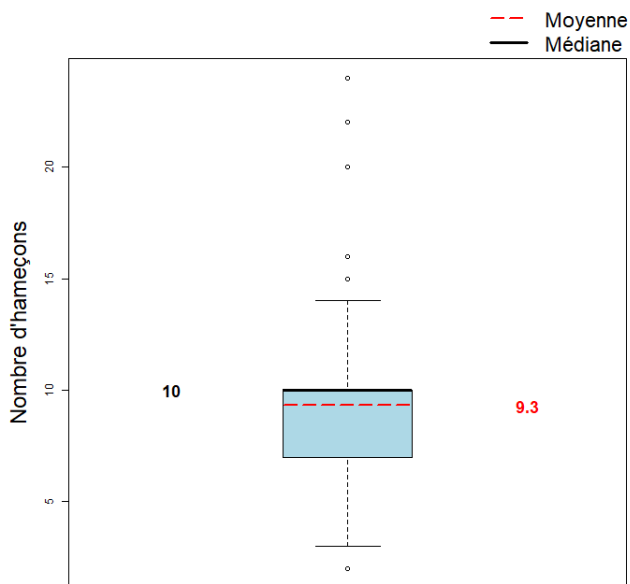


## Caractéristiques générales des marées

	Moyenne
Dimension/Quantité de l'engin	9.3
Durée (heures) des marées	7.8
Quantité (kg) débarquée par heure de mer	2.4
Quantité (kg) débarquée par heure de pêche engin	4.1
Quantité débarquée par unité d'effort (kg/hameçons)	1.8
Quantité (kg) débarquée par marée	19.1
Consommation (L) de carburant par marée	28.2
Quantité (kg) débarquée par litre de carburant	0.7
Valeur (euro) débarquée par marée	274.4
Valeur (euro) débarquée par litre de carburant	9.7

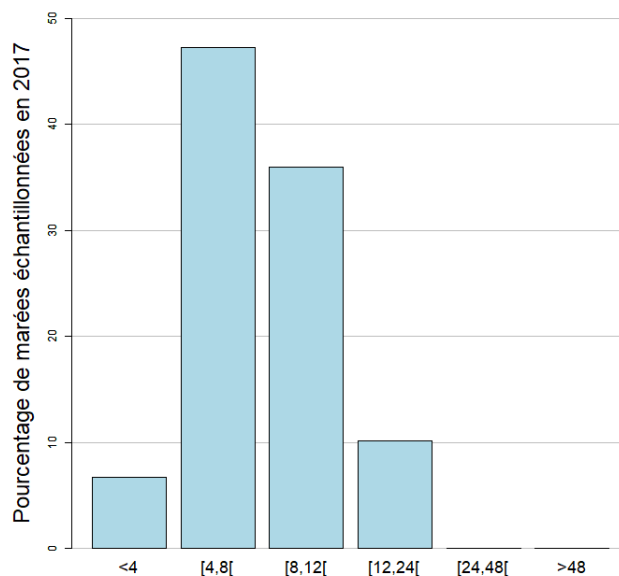


### Dimension/Quantité de l'engin



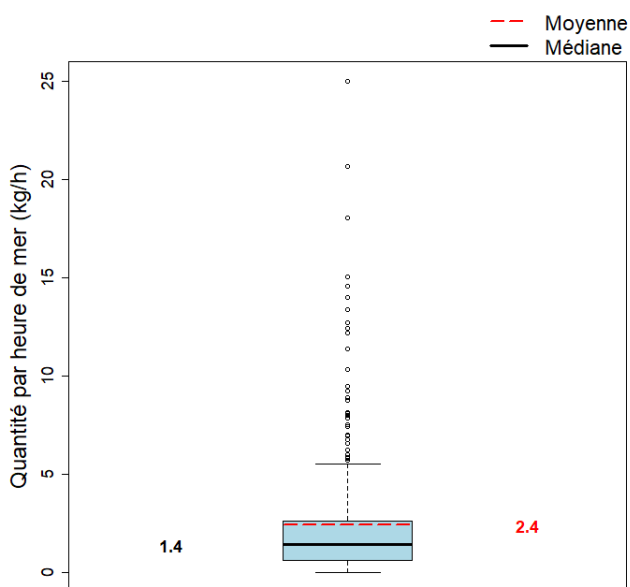
La dimension moyenne de l'engin dans l'échantillon est 9.3 hameçons (min : 2 hameçons, max : 24 hameçons)

### Durées des marées (h)



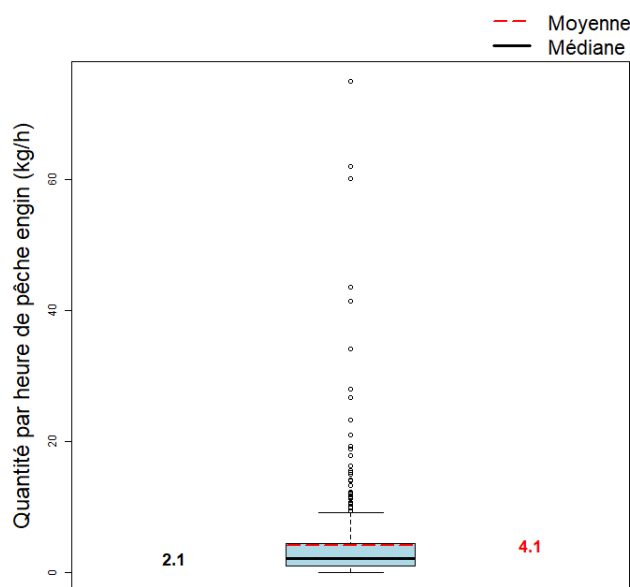
La durée moyenne des marées dans l'échantillon est 7.8 heures. (min : 1.5, max : 23.2)

### Quantité par heure de mer (toutes espèces confondues)



La quantité moyenne débarquée par heure de mer dans l'échantillon est 2.4 kg.

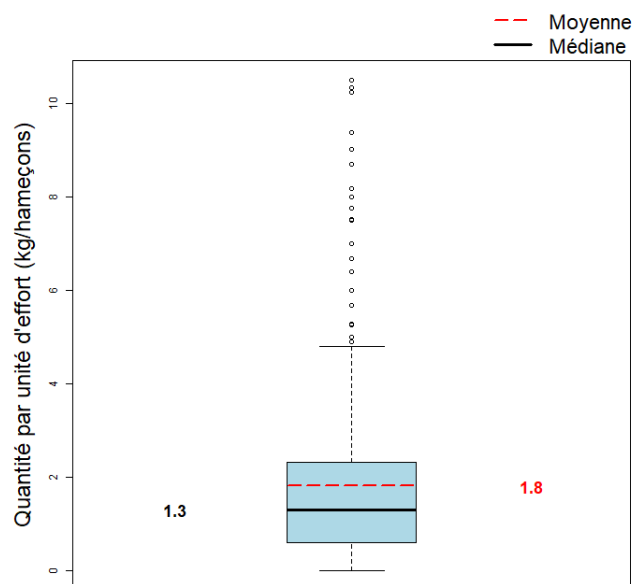
### Quantité par heure de pêche engin



La quantité moyenne débarquée par heure de pêche engin dans l'échantillon est 4.1 kg.

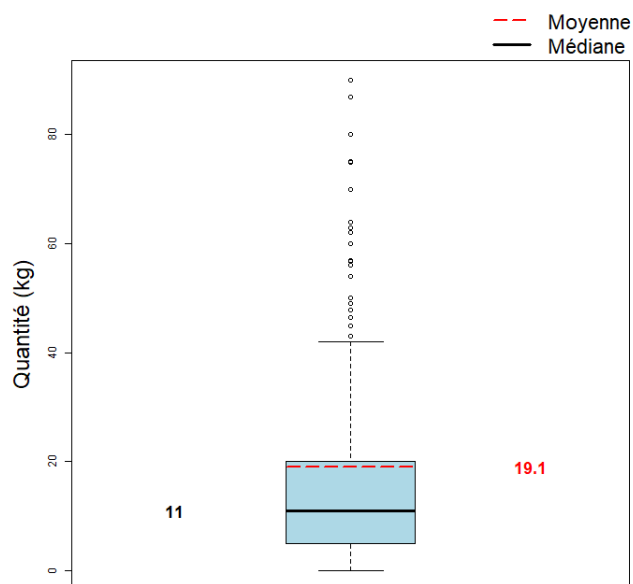


### Quantité par unité d'effort



La quantité moyenne débarquée par unité d'effort dans l'échantillon est 1.8 kg/hameçons.

### Quantité par marée (toutes espèces confondues)



La quantité moyenne débarquée par marée (toutes espèces confondues) dans l'échantillon est 19.1 kg.





MINISTÈRE  
DE L'AGRICULTURE  
ET DE  
L'ALIMENTATION



---

Pour plus d'informations et d'autres fiches de synthèses :

<http://www.ifremer.fr/sih> - Rubrique "Publication"

Contact du Système d'Informations Halieutiques :

[harmonie@ifremer.fr](mailto:harmonie@ifremer.fr)

---