



Observation des Marées au débarquement - OBSDEB

Lignes et cannes manuelles à Grands pélagiques

La Réunion

Navires de moins de 12 mètres inscrits au fichier flotte

2018

La ligne à main (ou avec canne) à grands pélagiques est également appelée « pêche à la dérive ». Elle s'effectue à l'aide d'une ligne en nylon monofilament terminée par un hameçon dont la pointe est légèrement rentrante. Elle peut être appâtée avec des céphalopodes, de la chair de poisson ou avec des petits pélagiques vivants (pêche au vif). Cette technique est particulièrement bien adaptée pour pêcher autour des DCP.



Chiffres clés en 2018 pour les navires pratiquant ce métier toutes espèces confondues



98

navires

de moins de 12 m inscrits au fichier
flotte

241 t

volume débarqué estimé

1 891 200 €

valeur débarquée estimée

Navire moyen en 2018

94,5

Puissance
moyenne (kW)

6,9

Longueur
moyenne (m)

1,3

Marins à bord

8,3

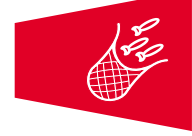
mois d'activité par an

65

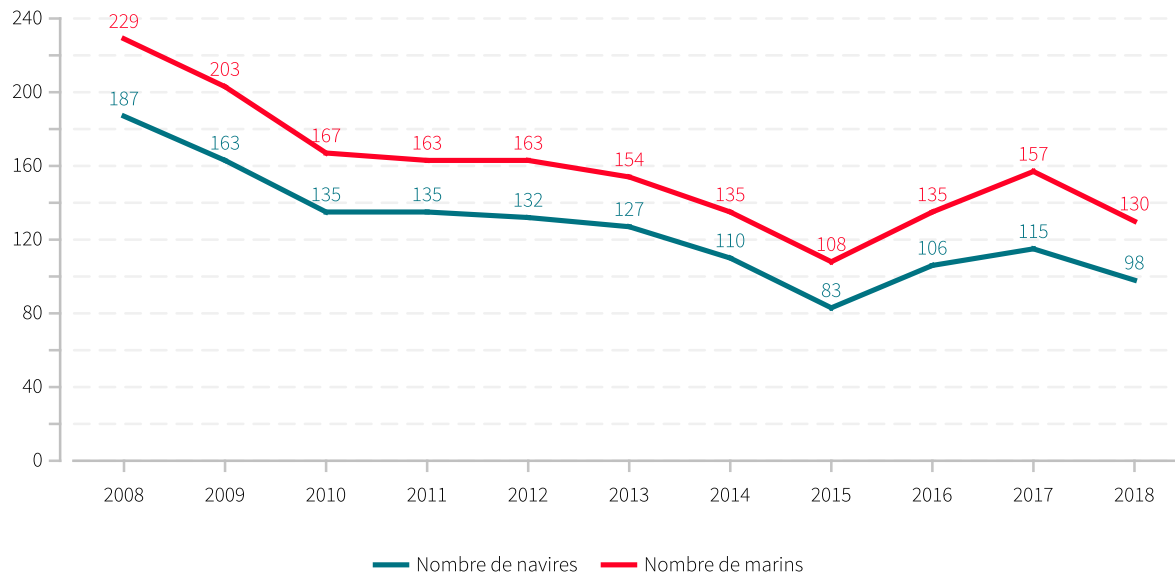
marées par an

2,5 t

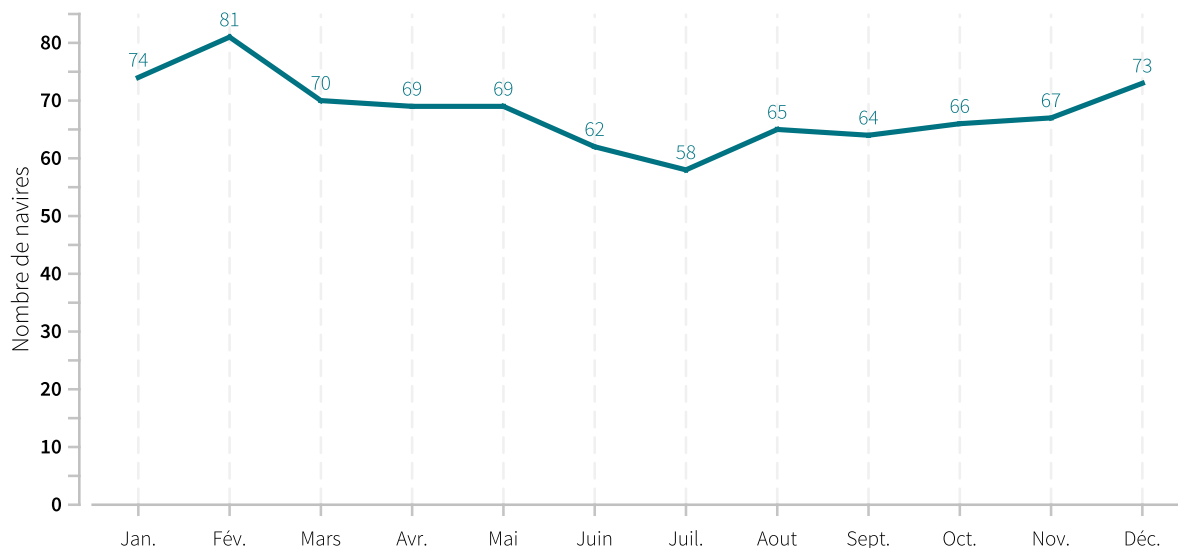
en moyenne pour
19 298 €



Evolution du nombre de navires et du nombre de marins entre 2008 et 2018

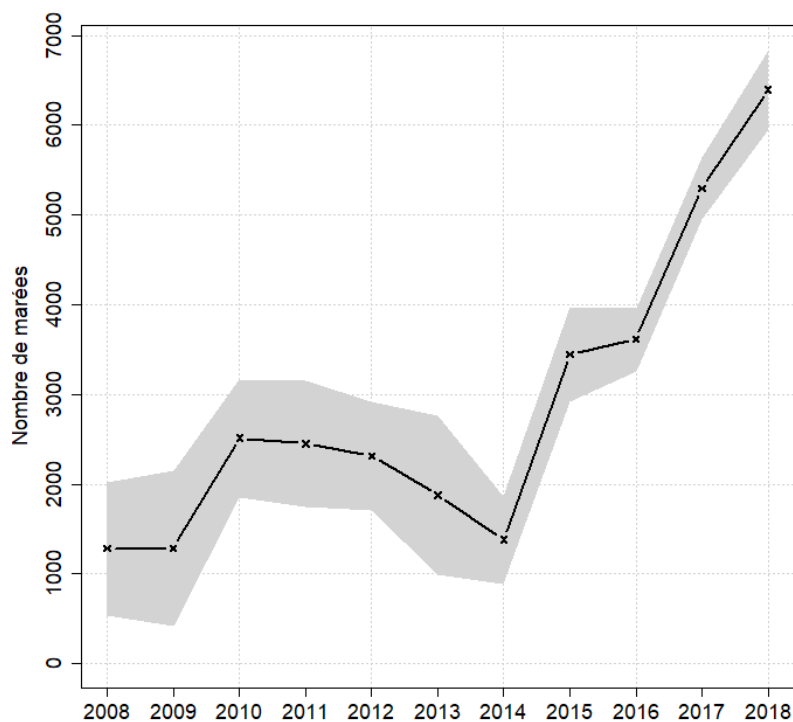


Saisonnalité du métier en 2018





Evolution du nombre total de marées estimées à l'année entre 2008 et 2018



Caractéristiques des marées

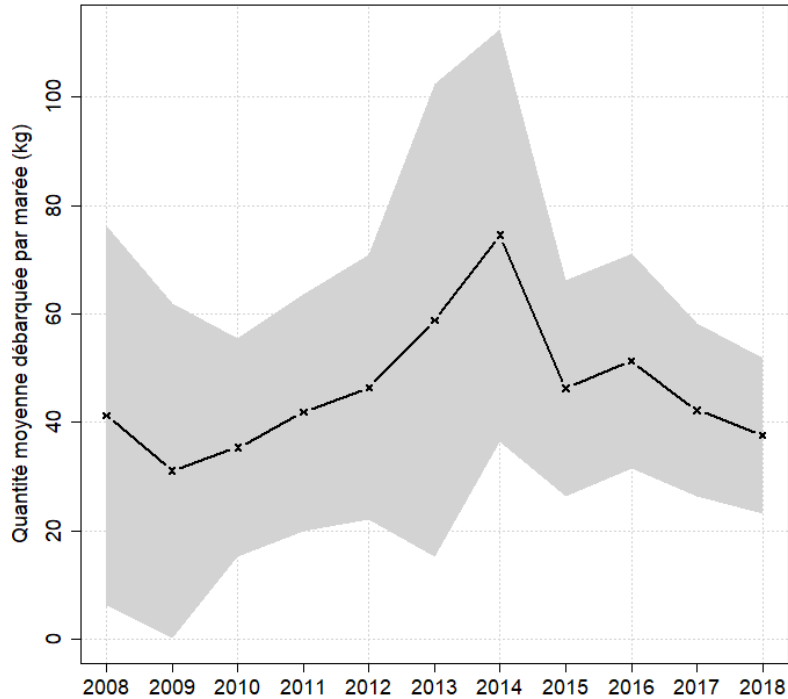
Chiffres clefs de l'année pour le métier toutes espèces confondues

	Moyenne
Quantité (kg) débarquée par marée	37.6
Quantité (kg) débarquée par litre de carburant	0.5
Valeur (euro) débarquée par marée	295.6
Valeur (euro) débarquée par litre de carburant	4.3
Consommation (L) de carburant par marée	69.4

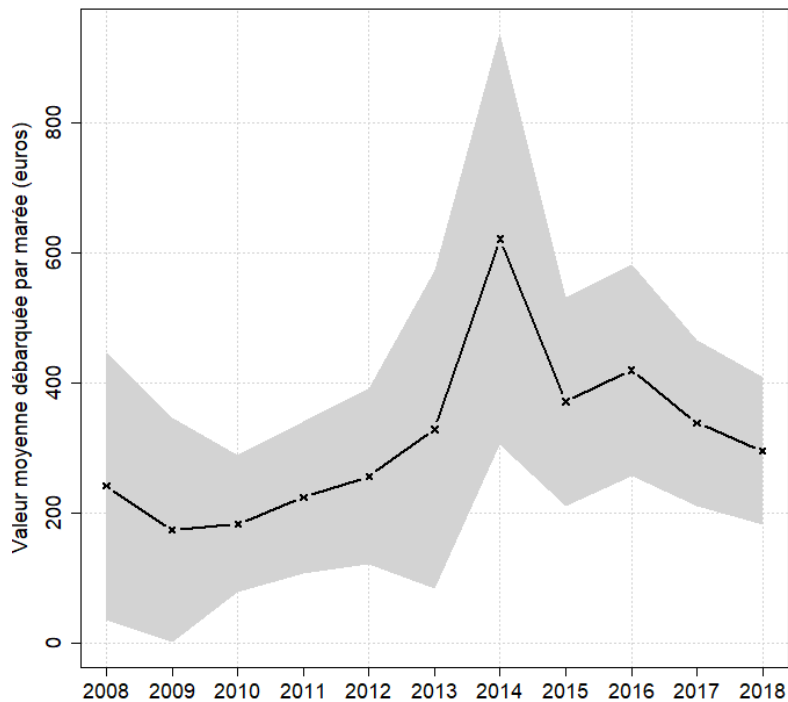


Evolution de la production par marée toutes espèces confondues

en volume (kg/marée)

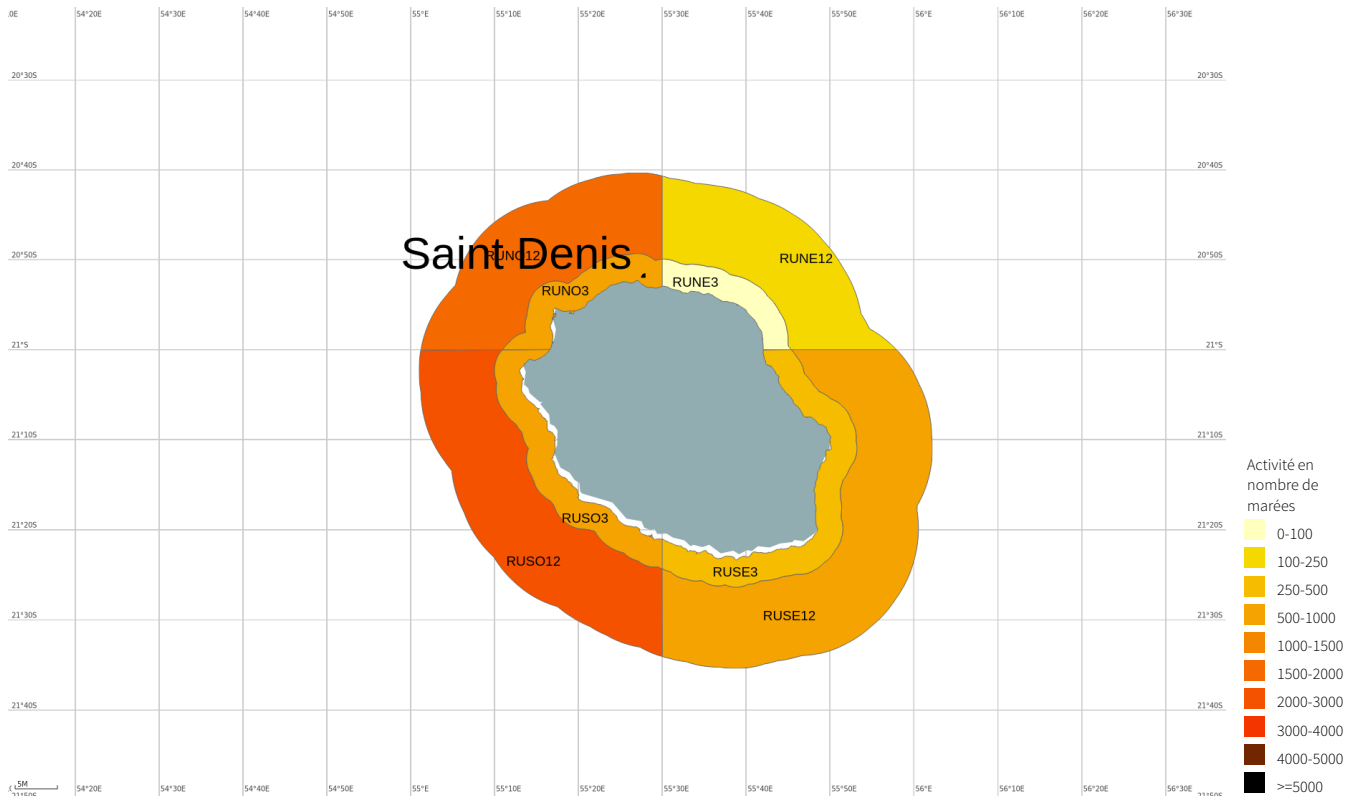


en valeur (€/marée)



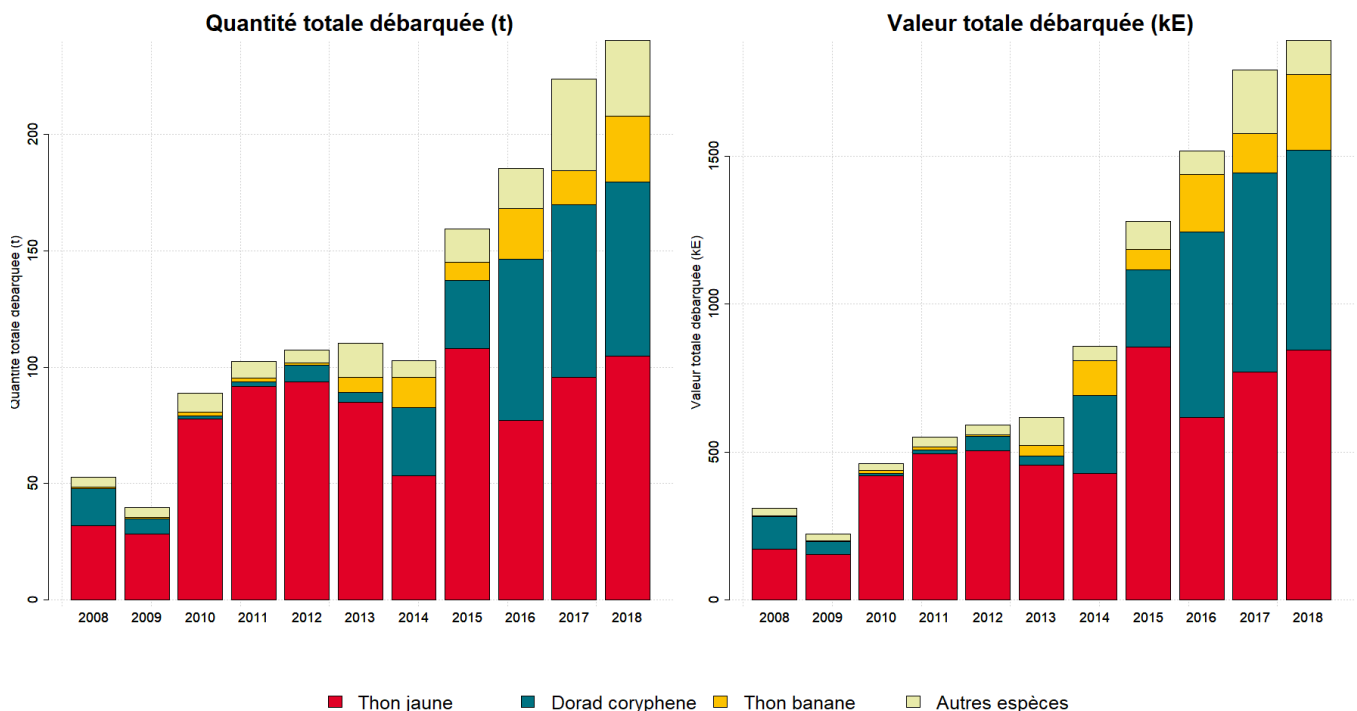


Zones de pêche fréquentées en 2018



Production et composition spécifique

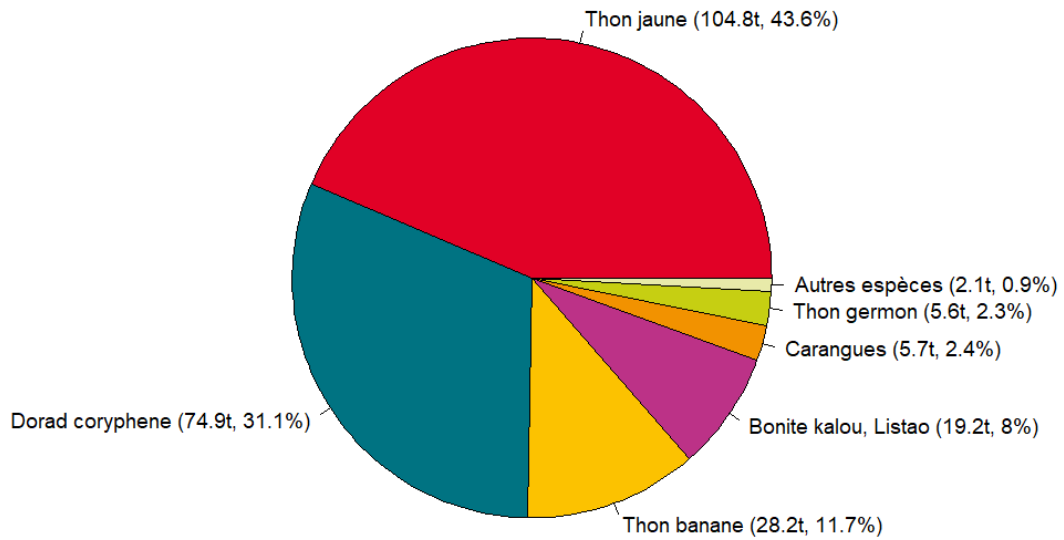
Evolution de la production totale pour les 3 principales espèces



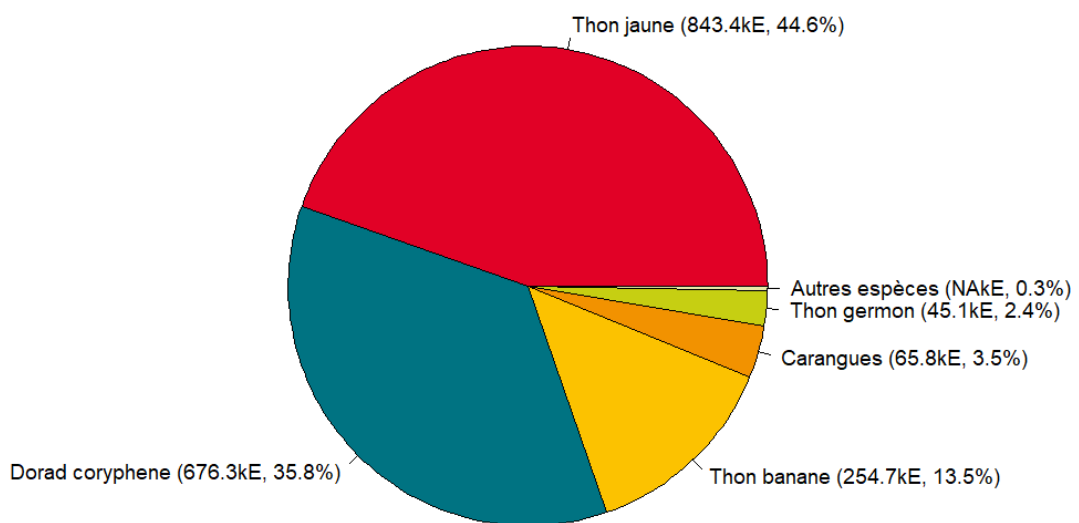


Composition spécifique des débarquements

en volume



en valeur





MERCI !

à tous les pêcheurs qui accueillent des observateurs et à tous ceux qui le feront à l'avenir. Ce travail est le fruit de votre collaboration avec l'Ifremer.

Pour plus d'informations et d'autres fiches de synthèses :
<http://www.ifremer.fr/sih> - Rubrique "Publication"
Contact du Système d'Informations Halieutiques :
harmonie@ifremer.fr



MINISTÈRE
DE L'AGRICULTURE
ET DE
L'ALIMENTATION





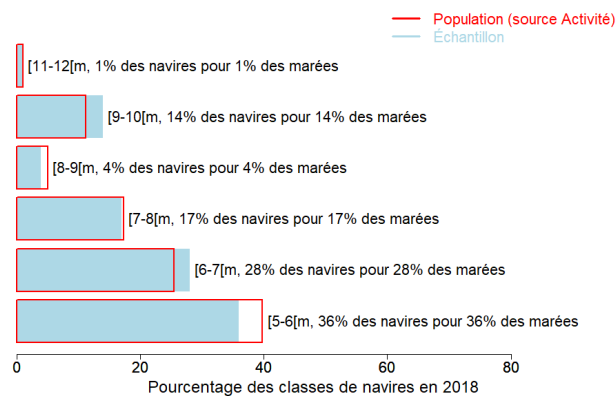
Annexes

Echantillonnage des marées au débarquement des navires de moins de 12 mètres

Caractéristiques techniques du navire moyen échantillonné

	Longueur (m)	Puissance (kW)	Jauge (U.M.S.)	Age (ans)	Effectif à bord (hommes)
Echantillon	7.1	128	3	20	1.8
Population	6.9	93	3	20	

Répartition des navires échantillonnés par catégorie de longueur



Distribution des navires par nombre de marins





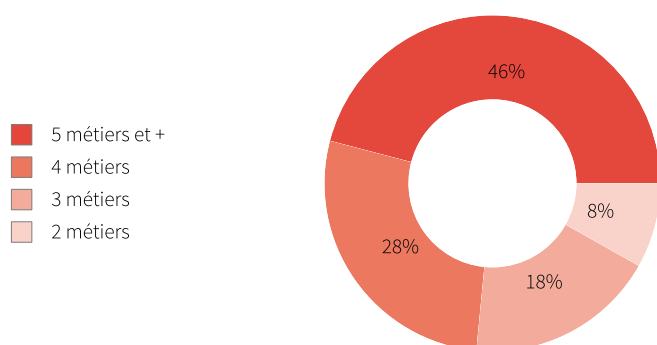
Liste des 10 principaux métiers mis en oeuvre par les 98 navires pratiquant le métier *Lignes et cannes manuelles à Grands pélagiques*.

La pratique du métier *Lignes et cannes manuelles à Grands pélagiques* en 2018 représente **818** mois d'activité cumulés sur les 98 navires pratiquant ce métier, soit **8,3** mois d'activité en moyenne par navire.

Ces navires pratiquent en complément les métiers présentés dans le tableau ci-joint.

Métiers	Nombre de navires	Nombre moyen de mois d'activité par navire
Lignes et cannes manuelles à Grands pélagiques	98 (100 %)	8,3
Lignes de traîne à Grands pélagiques	93 (94 %)	9,7
Lignes et cannes manuelles à Poissons démersaux	62 (63 %)	7,6
Lignes et cannes manuelles à Petits pélagiques	47 (48 %)	6,7
Lignes et cannes mécanisées à Poissons démersaux	43 (43 %)	7,6
Palangres dérivantes à Grands pélagiques	41 (41 %)	7,5
Charter de pêche récréative à grands pélagiques	19 (19 %)	7,9
Sennes de plage	13 (13 %)	2,9
Palangres calées à Poissons démersaux	8 (8 %)	3,6
Filets calés	4 (4 %)	2,5

Polyvalence des navires en termes de métiers pratiqués



En 2018 le nombre moyen de métiers pratiqués par les navires actifs au métier *Lignes et cannes manuelles à Grands pélagiques* s'élève à **4,4**.



Saisonnalité des métiers pratiqués

Nombre de navires actifs par mois et par métier pour les navires actifs à la pêche pour le métier étudié.

	Jan.	Fév.	Mars	Avr.	Mai	Juin	Juil.	Aout	Sept.	Oct.	Nov.	Déc.	Nbre de navires
Lignes et cannes manuelles à Grands pélagiques	74	81	70	69	69	62	58	65	64	66	67	73	98
Lignes de traîne à Grands pélagiques	75	84	79	75	75	69	70	72	74	78	75	79	93
Lignes et cannes manuelles à Poissons démersaux	37	46	45	42	37	39	34	38	37	40	39	38	62
Lignes et cannes mécanisées à Poissons démersaux	22	30	27	27	27	26	25	29	29	30	26	29	43
Lignes et cannes manuelles à Petits pélagiques	26	29	32	26	28	25	23	24	23	26	25	26	47
Palangres dérivantes à Grands pélagiques	29	33	28	27	23	23	21	23	24	23	25	27	41
Charter de pêche récréative à grands pélagiques	15	16	12	10	12	10	12	12	13	12	14	13	19
Sennes de plage	10	10	9	1	1		1		2	1	2	1	13
Palangres calées à Poissons démersaux	3	2	2	2	2	4	3	2	2	2	3	2	8
Balances à crabes girafes		1	2	3	2	1	1	2	2	2	2	2	3
Filets calés				1	1	1		1	1	1	2	2	4
Palangres dérivantes à Espadons		1	1	1	1	1	1	1	1	1		1	1
Nombre de navires	82	89	86	81	81	77	75	79	80	84	82	85	98

de 0 à 16 navires
 de 17 à 33 navires
 de 34 à 49 navires
 de 50 à 66 navires
 de 67 à 84 navires

Estimation du nombre total de marées

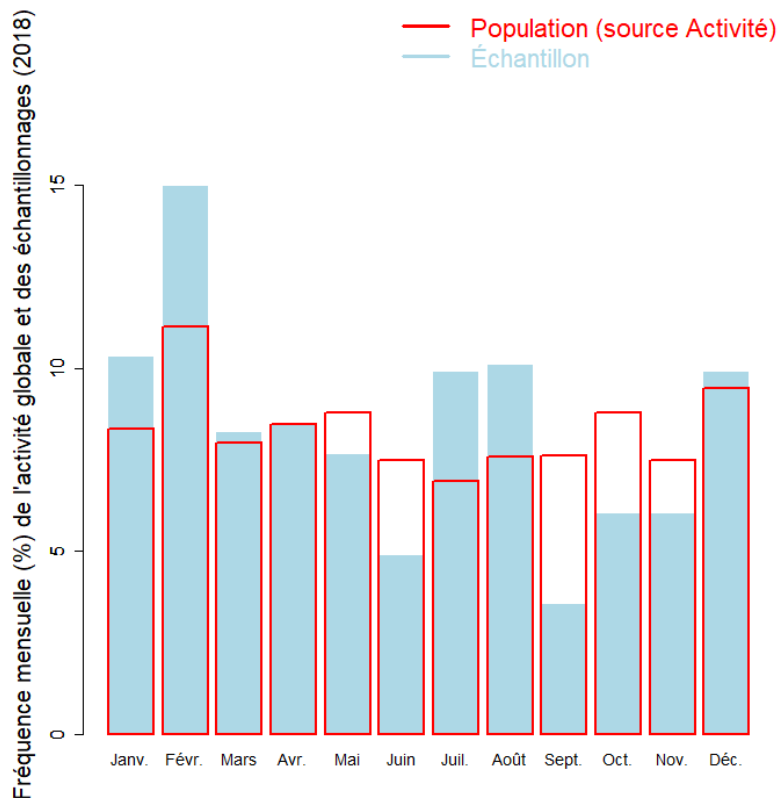
	Nombre de marées total estimé
Estimation basse	5951
Estimation moyenne	6398
Estimation haute	6845

Marées échantillonnées du métier

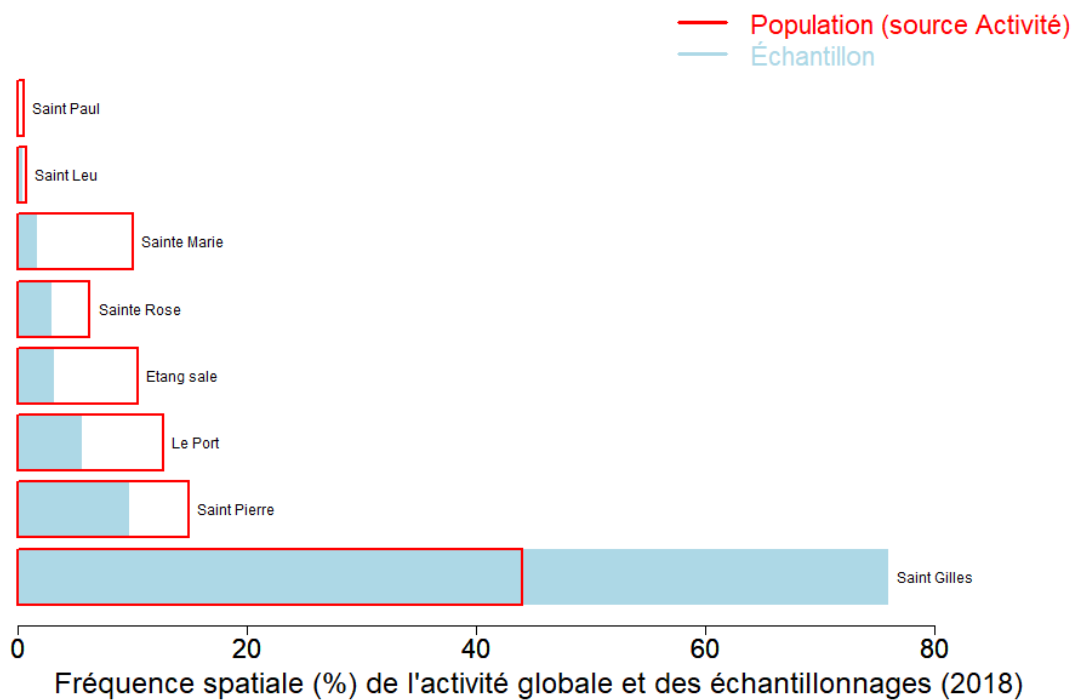
Marées échantillonnées	981
Navires distincts échantillonnés	76 (78% de la population)
Taux d'échantillonnage	10% des marées estimées



Répartition mensuelle des marées échantillonnées



Répartition spatiale des marées échantillonnées

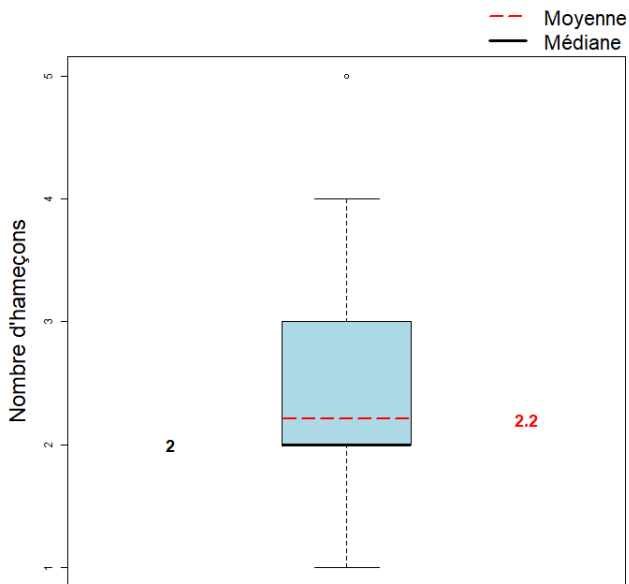




Caractéristiques générales des marées

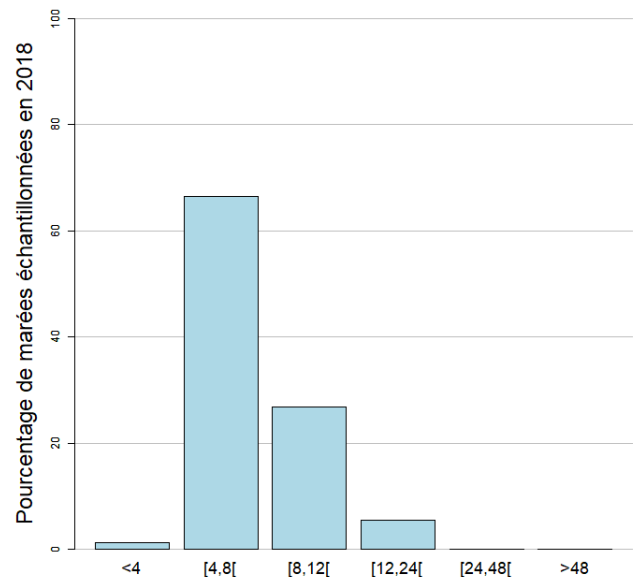
	Moyenne
Dimension/Quantité de l'engin	2.2
Durée (heures) des marées	7.3
Quantité (kg) débarquée par heure de mer	5.1
Quantité (kg) débarquée par heure de pêche engin	7.5
Quantité débarquée par unité d'effort (kg/hameçons)	12.8
Quantité (kg) débarquée par marée	37.6
Consommation (L) de carburant par marée	69.4
Quantité (kg) débarquée par litre de carburant	0.5
Valeur (euro) débarquée par marée	295.6
Valeur (euro) débarquée par litre de carburant	4.3

Dimension/Quantité de l'engin



La dimension moyenne de l'engin dans l'échantillon est 2.2 hameçons (min : 1 hameçon, max : 5 hameçons)

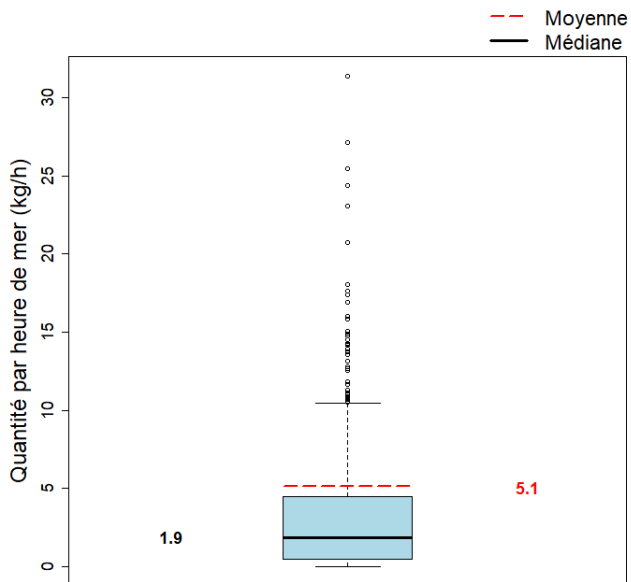
Durées des marées (h)



La durée moyenne des marées dans l'échantillon est 7.3 heures. (min : 0.5, max : 21)

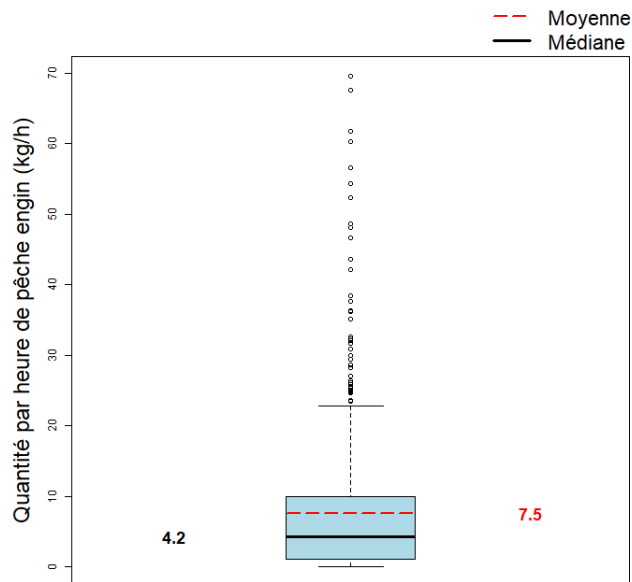


Quantité par heure de mer (toutes espèces confondues)



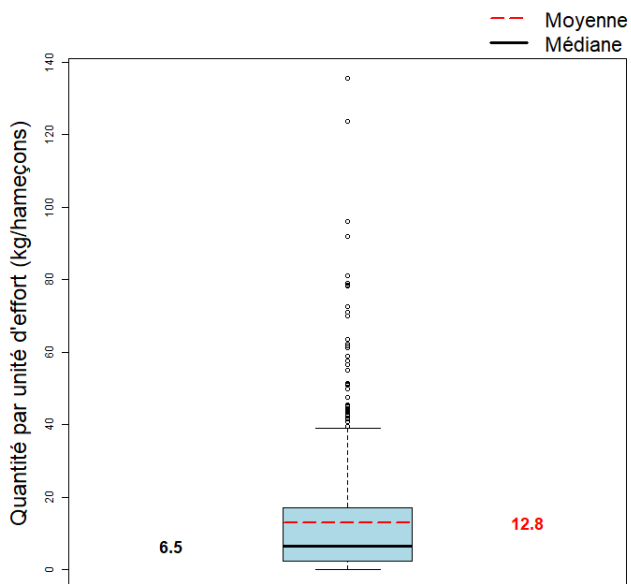
La quantité moyenne débarquée par heure de mer dans l'échantillon est 5.1 kg.

Quantité par heure de pêche engin



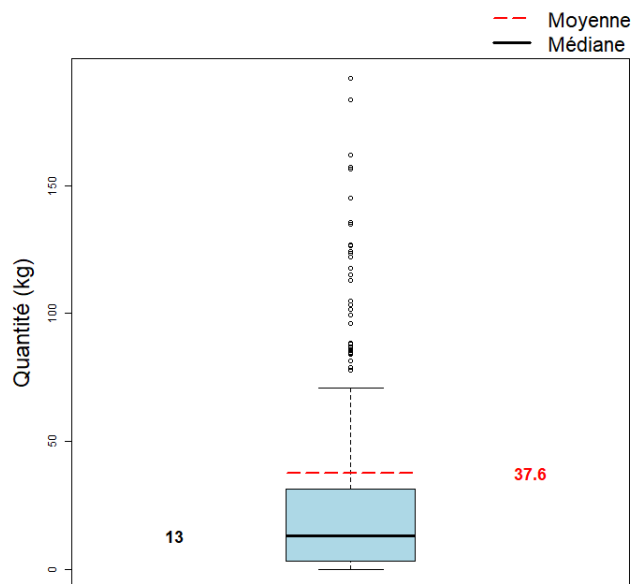
La quantité moyenne débarquée par heure de pêche engin dans l'échantillon est 7.5 kg.

Quantité par unité d'effort



La quantité moyenne débarquée par unité d'effort dans l'échantillon est 12.8 kg/hameçons.

Quantité par marée (toutes espèces confondues)



La quantité moyenne débarquée par marée (toutes espèces confondues) dans l'échantillon est 37.6 kg.



MINISTÈRE
DE L'AGRICULTURE
ET DE
L'ALIMENTATION



Pour plus d'informations et d'autres fiches de synthèses :

<http://www.ifremer.fr/sih> - Rubrique "**Publication**"

Contact du Système d'Informations Halieutiques :

harmonie@ifremer.fr
