



Observation des Marées au débarquement - OBSDEB

# Lignes de traîne à Grands pélagiques

Mayotte

Navires de moins de 12 mètres inscrits au fichier flotte

**2018**

La ligne de traîne, en nylon monofilament, est montée sur une canne équipée d'un moulinet et appâtée par un leurre artificiel ou un petit poisson pélagique.

Cette pêche se pratique du lever du jour au coucher du soleil et la vitesse de traîne varie entre 6 et 10 nœuds.

Elle est particulièrement bien adaptée pour pêcher les grands pélagiques autour des DCP.

Cette pêche est pratiquée hors du lagon.



## Chiffres clefs en 2018 pour les navires pratiquant ce métier toutes espèces confondues



# 56

## navires

de moins de 12 m inscrits au fichier flotte

# 214 t

volume débarqué estimé

# 915 300 €

valeur débarquée estimée

### Navire moyen en 2018

# 36,6

Puissance moyenne (kW)

# 6,7

Longueur moyenne (m)

# 2,1

Marins à bord

# 7,7

mois d'activité par an

# 54

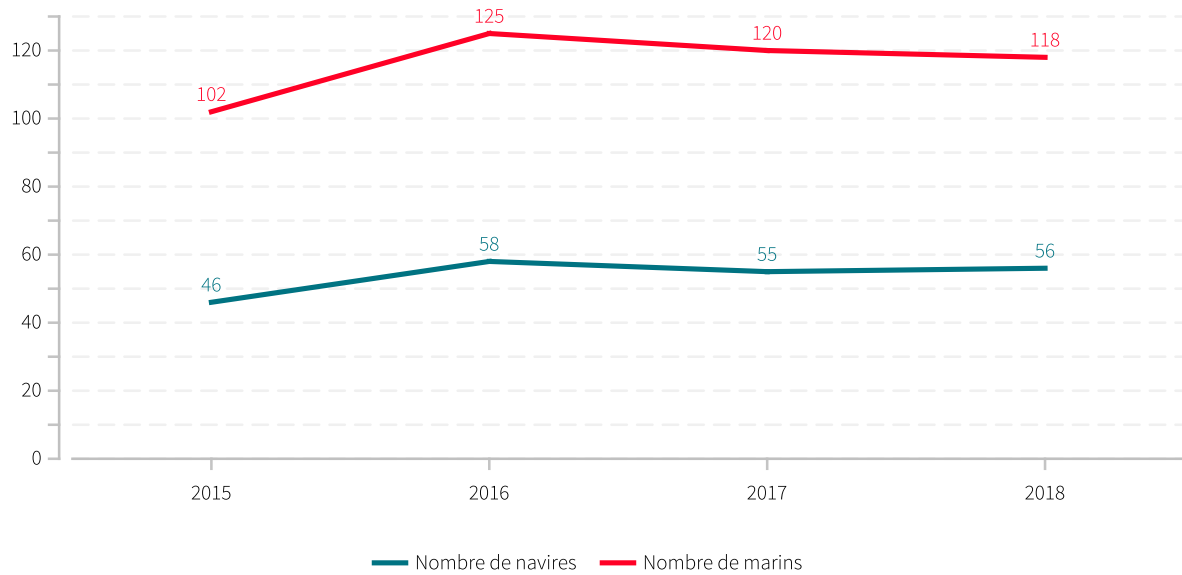
marées par an

# 3,8 t

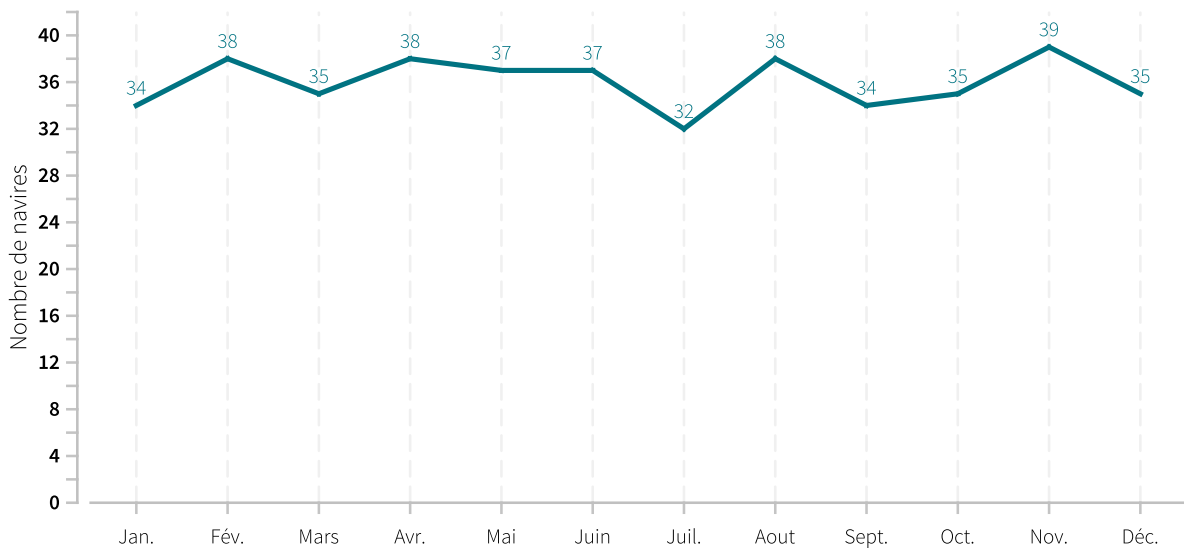
en moyenne pour  
16 345 €



## Evolution du nombre de navires et du nombre de marins entre 2008 et 2018

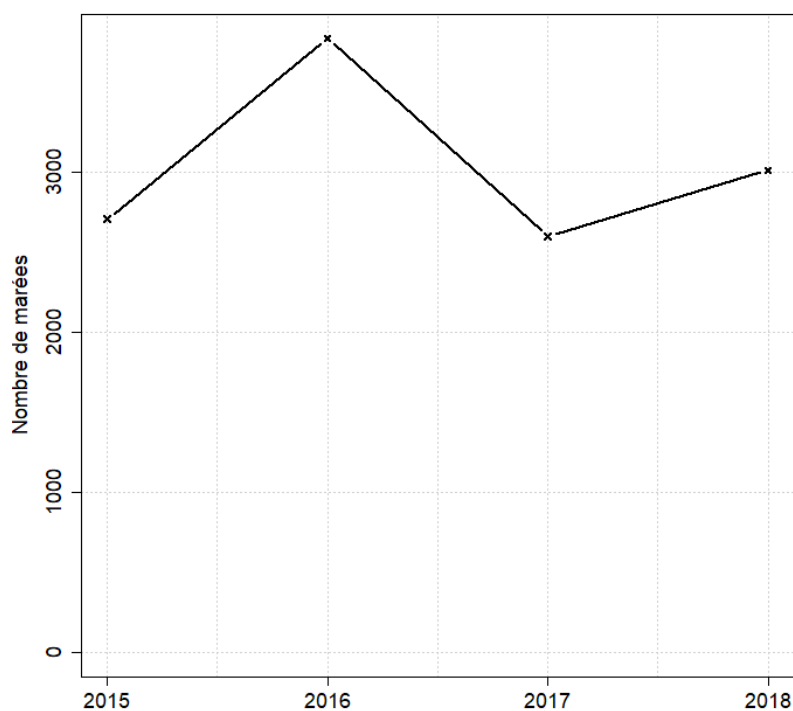


## Saisonnalité du métier en 2018





## Evolution du nombre total de marées estimées à l'année entre 2013 et 2018



## Caractéristiques des marées

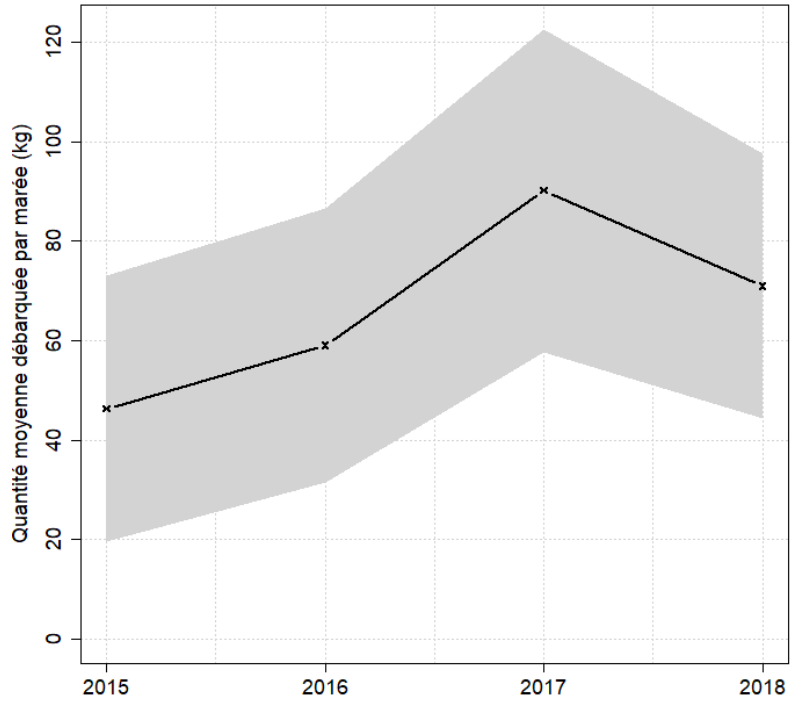
Chiffres clefs de l'année pour le métier toutes espèces confondues

	Moyenne
Quantité (kg) débarquée par marée	71
Quantité (kg) débarquée par litre de carburant	1.1
Valeur (euro) débarquée par marée	303.6
Valeur (euro) débarquée par litre de carburant	4.7
Consommation (L) de carburant par marée	64.5

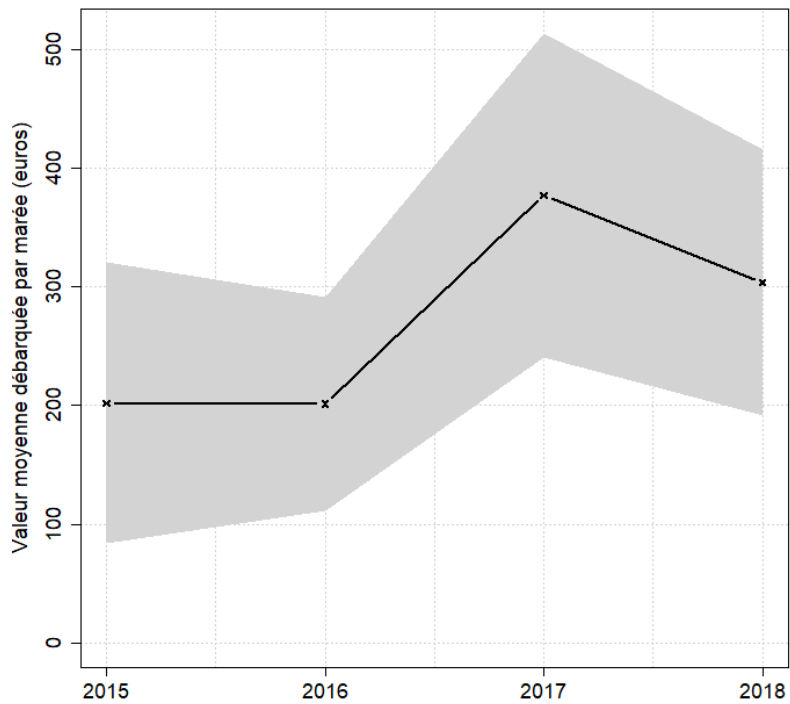


## Evolution de la production par marée toutes espèces confondues

en volume (kg/marée)

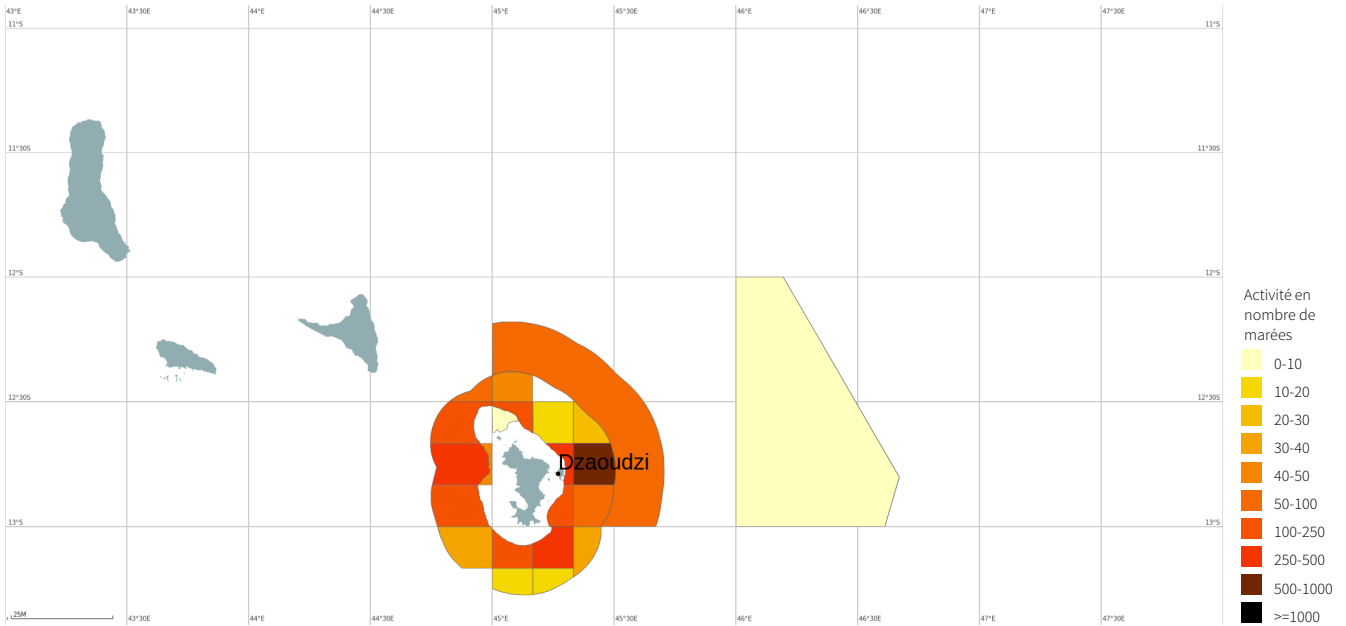


en valeur (€/marée)



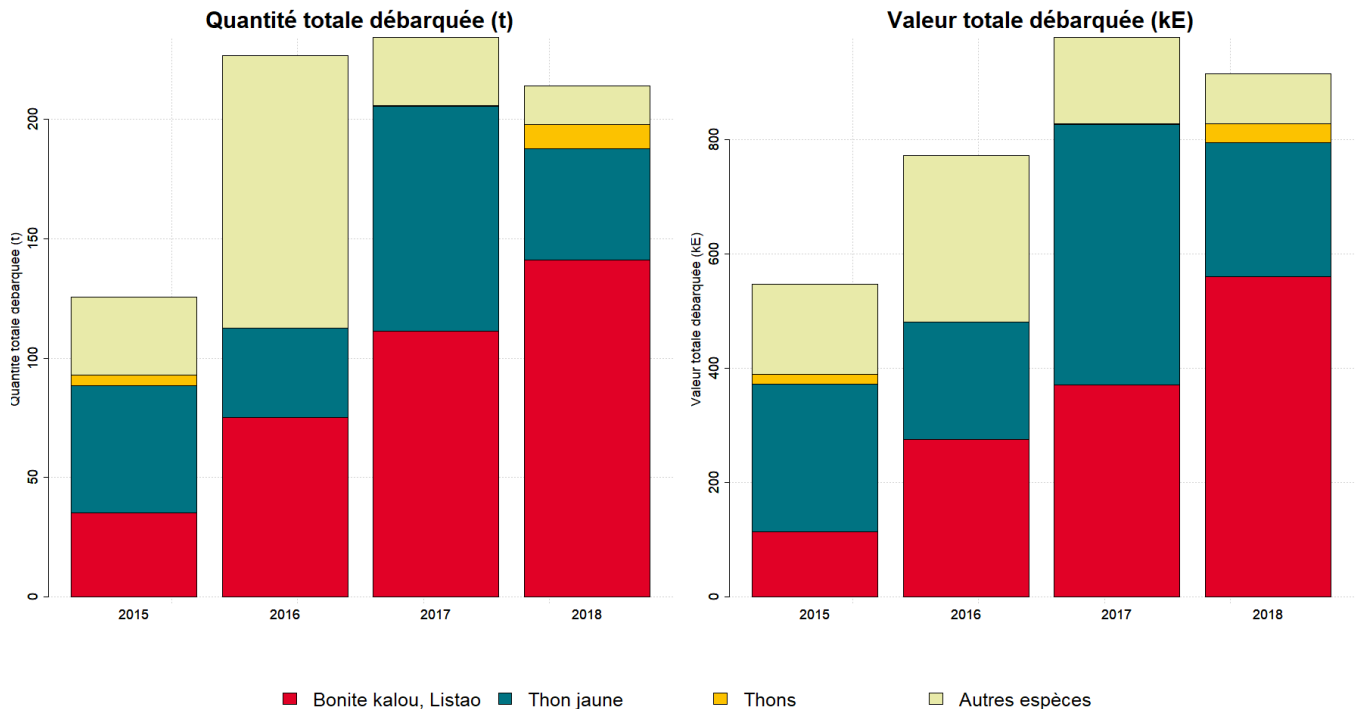


## Zones de pêche fréquentées en 2018



## Production et composition spécifique

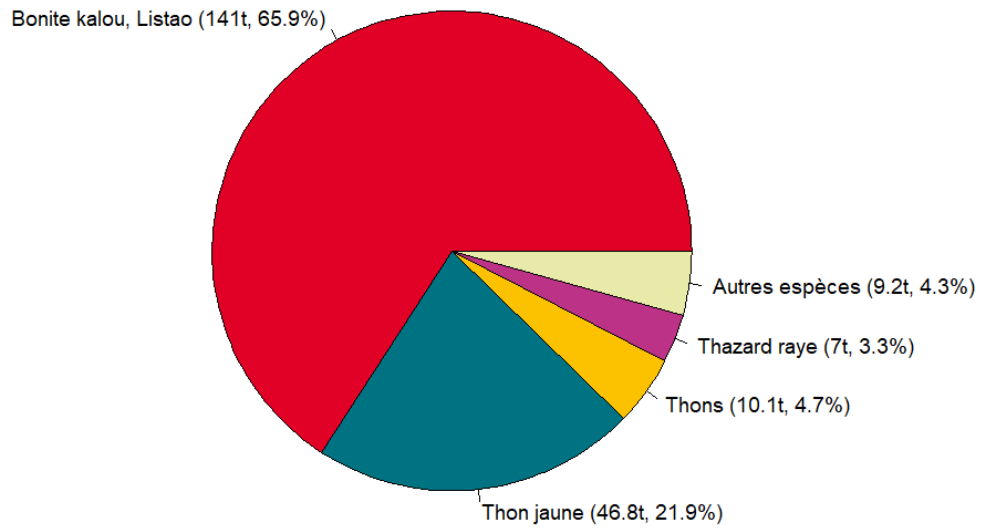
Evolution de la production totale pour les 3 principales espèces



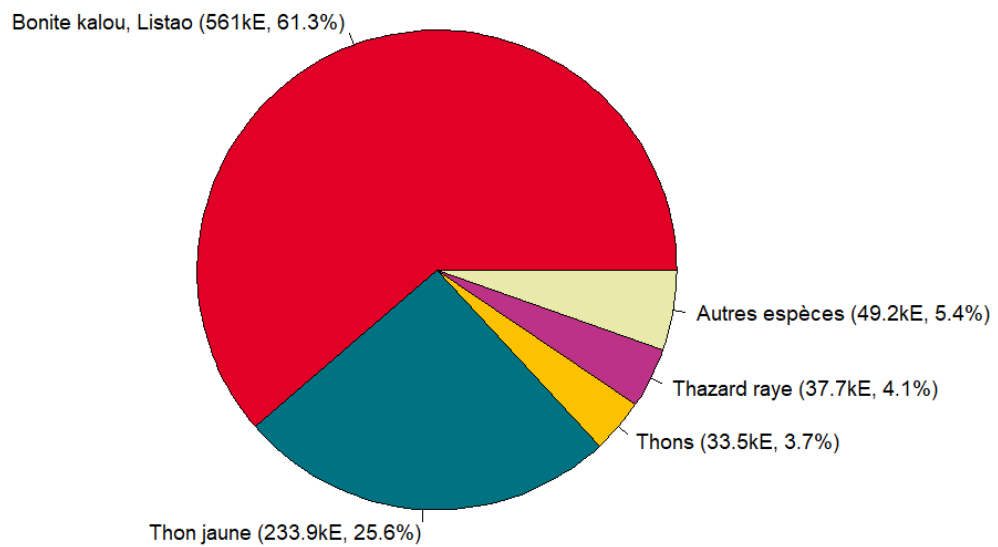


## Composition spécifique des débarquements

en volume



en valeur





# MERCI !

à tous les pêcheurs qui accueillent des observateurs et à tous ceux qui le feront à l'avenir. Ce travail est le fruit de votre collaboration avec l'Ifremer.

---

Pour plus d'informations et d'autres fiches de synthèses :  
<http://www.ifremer.fr/sih> - Rubrique "Publication"

Contact du Système d'Informations Halieutiques :  
[harmonie@ifremer.fr](mailto:harmonie@ifremer.fr)

---



MINISTÈRE  
DE L'AGRICULTURE  
ET DE  
L'ALIMENTATION







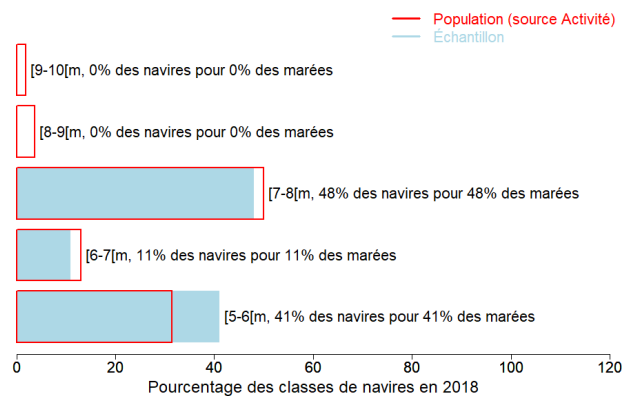
## Annexes

### Echantillonnage des marées au débarquement des navires de moins de 12 mètres

#### Caractéristiques techniques du navire moyen échantillonné

	Longueur (m)	Puissance (kW)	Jauge (U.M.S.)	Age (ans)	Effectif à bord (hommes)
Echantillon	6.1	36	2	22	2.5
Population	6.7	37	2	21	2.1

#### Répartition des navires échantillonnés par catégorie de longueur



#### Distribution des navires par nombre de marins



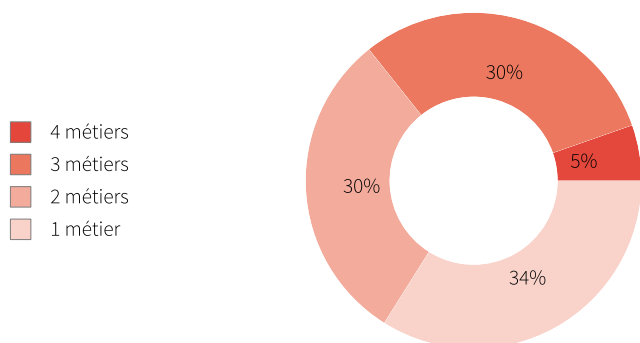


### Liste des métiers mis en oeuvre par les 56 navires pratiquant le métier *Lignes de traîne à Grands pélagiques*.

La pratique du métier *Lignes de traîne à Grands pélagiques* en 2018 représente **432** mois d'activité cumulés sur les 56 navires pratiquant ce métier, soit **7,7** mois d'activité en moyenne par navire. Ces navires pratiquent en complément les métiers présentés dans le tableau ci-joint.

Métiers	Nombre de navires	Nombre moyen de mois d'activité par navire
<b>Lignes de traîne à Grands pélagiques</b>	56 (100 %)	7,7
Lignes et cannes manuelles à Poissons démersaux	29 (51 %)	8,5
Lignes et cannes manuelles à Petits pélagiques	17 (30 %)	8,9
Filets calés à Poissons démersaux	6 (10 %)	8,7
Filets encerclants à Petits pélagiques	3 (5 %)	2,3
Lignes et cannes mécanisées à Poissons démersaux	2 (3 %)	12
Lignes et cannes manuelles à Grands pélagiques	2 (3 %)	3,5
Chasse sous-marine	1 (1 %)	1

### Polyvalence des navires en termes de métiers pratiqués



En 2018 le nombre moyen de métiers pratiqués par les navires actifs au métier *Lignes de traîne à Grands pélagiques* s'élève à **2,1**.



## Saisonnalité des métiers pratiqués

Nombre de navires actifs par mois et par métier pour les navires actifs à la pêche pour le métier étudié.

	Jan.	Fév.	Mars	Avr.	Mai	Juin	Juil.	Aout	Sept.	Oct.	Nov.	Déc.	Nbre de navires
<b>Lignes de traîne à Grands pélagiques</b>	34	38	35	38	37	37	32	38	34	35	39	35	56
Lignes et cannes manuelles à Poissons démersaux	17	20	20	22	19	22	18	22	21	23	22	21	29
Lignes et cannes manuelles à Petits pélagiques	11	12	13	11	12	14	13	14	14	12	14	12	17
Filets calés à Poissons démersaux	5	4	4	4	4	3	5	5	5	5	5	3	6
Lignes et cannes mécanisées à Poissons démersaux	2	2	2	2	2	2	2	2	2	2	2	2	2
Filets encerclants à Petits pélagiques					2	1				1	2	1	3
Lignes et cannes manuelles à Grands pélagiques			1	1	1	2	1	1					2
Chasse sous-marine					1								1
<b>Nombre de navires</b>	<b>47</b>	<b>49</b>	<b>47</b>	<b>52</b>	<b>50</b>	<b>50</b>	<b>44</b>	<b>53</b>	<b>49</b>	<b>51</b>	<b>52</b>	<b>48</b>	<b>56</b>

de 0 à 7 navires
  de 8 à 15 navires
  de 16 à 22 navires
  de 23 à 30 navires
  de 31 à 39 navires

### Estimation du nombre total de marées

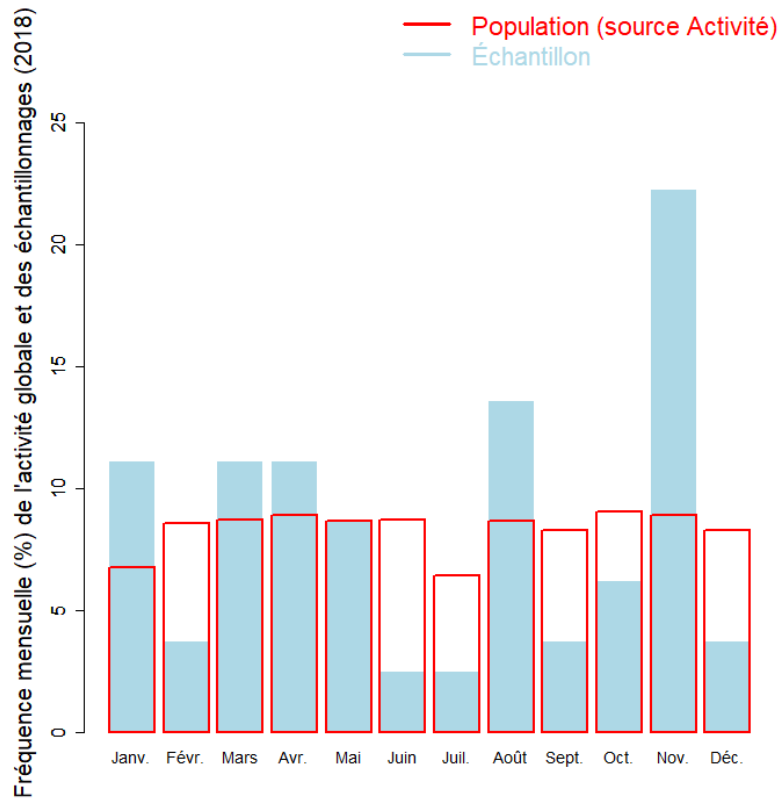
	Nombre de marées total estimé
Estimation moyenne	3015

### Marées échantillonnées du métier

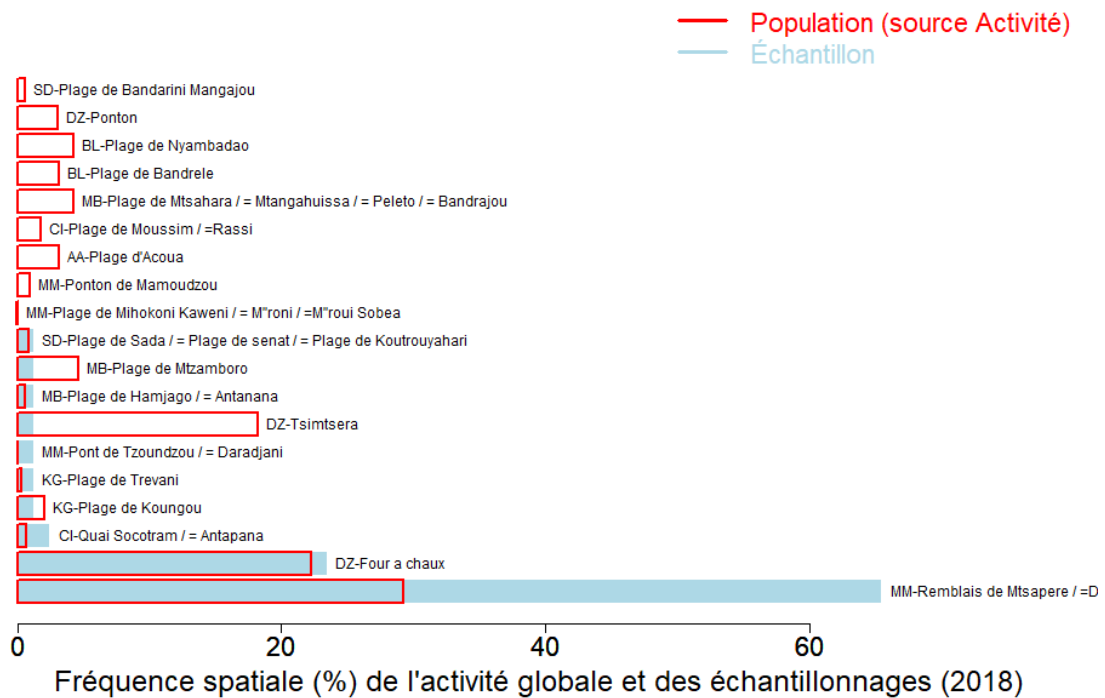
Marées échantillonnées	81
Navires distincts échantillonnés	27 (50% de la population)
Taux d'échantillonnage	3% des marées estimées



### Répartition mensuelle des marées échantillonnées



### Répartition spatiale des marées échantillonnées



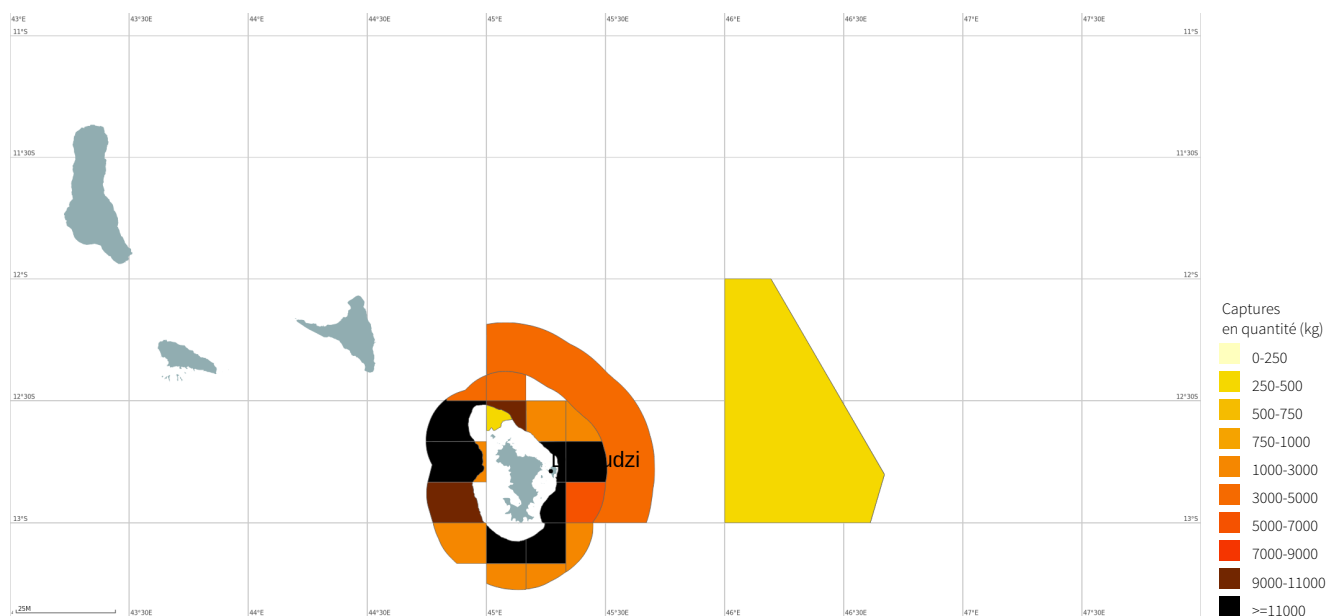


## Production estimée en poids vif du métier par espèces

Espèce	Nom local	Pourcentage dans les captures (%)	Estimation basse des captures (t)	Estimation moyenne des captures (t)	Estimation haute des captures (t)	Prix moyen de l'espèce (euro/kg)	Valeur débarquée estimée (milliers euros)
Listao		65.9	86.8	141	195.1	4	561
Albacore		21.9	31.6	46.8	62	5	233.9
Thonides nca		4.7	4.6	10.1	15.6	3.3	33.5
Thazard raye		3.3	4.9	7	9	5.4	37.7
Coryphene commune		1	1.5	2.2	2.9	4.6	10.4
Poissons marins nca		0.9	1.3	1.9	2.6	5.7	11
Thazard-batard		0.9	1.3	1.9	2.5	5.9	11.3
Carangues nca		0.4	0.6	0.9	1.2	5.1	4.7
Germon		0.2	0.4	0.5	0.7	5.5	2.9
Barracuda		0.2	0.3	0.4	0.5	5.5	2.1
Requins nca		0.2	0.2	0.4	0.5	4.2	1.5
Thon obese		0.1	0.1	0.3	0.5	5.3	1.6
Vivaneaux		0.1	0.2	0.2	0.3	6	1.4
Thonine orientale		0.1	0.1	0.2	0.3	5.1	1.1
Voilier indo-pacifique		0.1	0.1	0.2	0.2	5.8	1.1
<b>Total</b>		<b>100</b>	<b>134.1</b>	<b>214</b>	<b>294</b>	<b>4.3</b>	<b>915.3</b>

Le prix moyen de l'espèce (euro/kg) est directement issu des données recueillies par les observateurs. Les estimations des valeurs débarquées combinent ce prix moyen avec les tonnages annuels.

## Distribution géographique des débarquements du métier

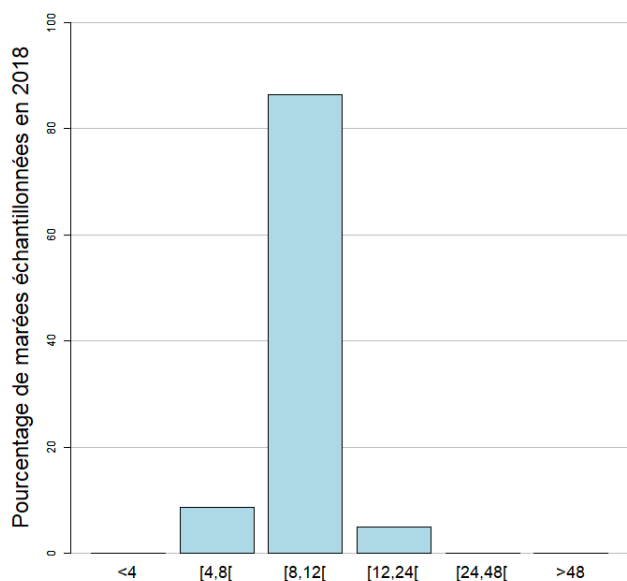




### Caractéristiques générales des marées

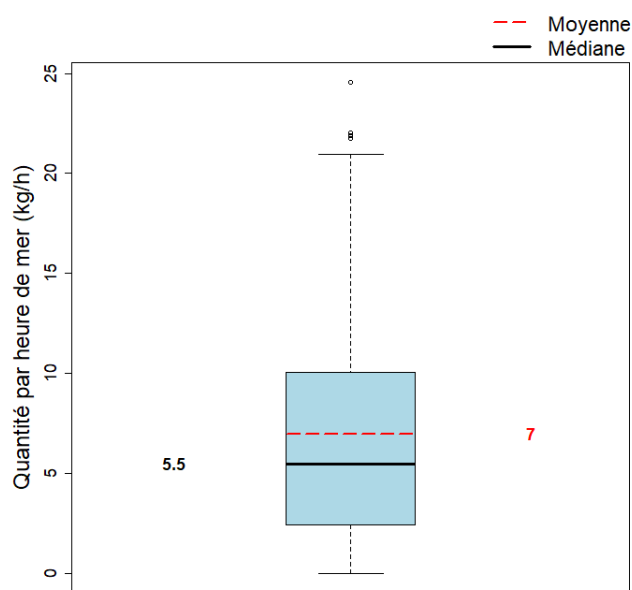
	Moyenne
Durée (heures) des marées	10.2
Quantité (kg) débarquée par heure de mer	7
Quantité (kg) débarquée par marée	71
Consommation (L) de carburant par marée	64.5
Quantité (kg) débarquée par litre de carburant	1.1
Valeur (euro) débarquée par marée	303.6
Valeur (euro) débarquée par litre de carburant	4.7

### Durées des marées (h)



La durée moyenne des marées dans l'échantillon est 10.2 heures. (min : 5.8, max : 22.3)

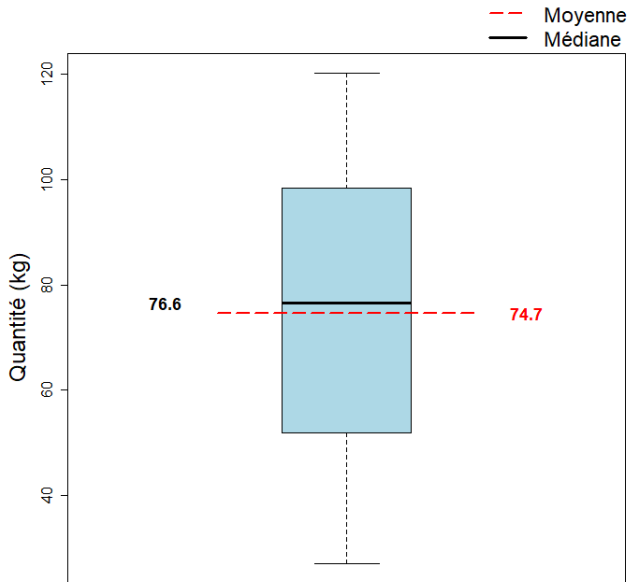
### Quantité par heure de mer (toutes espèces confondues)



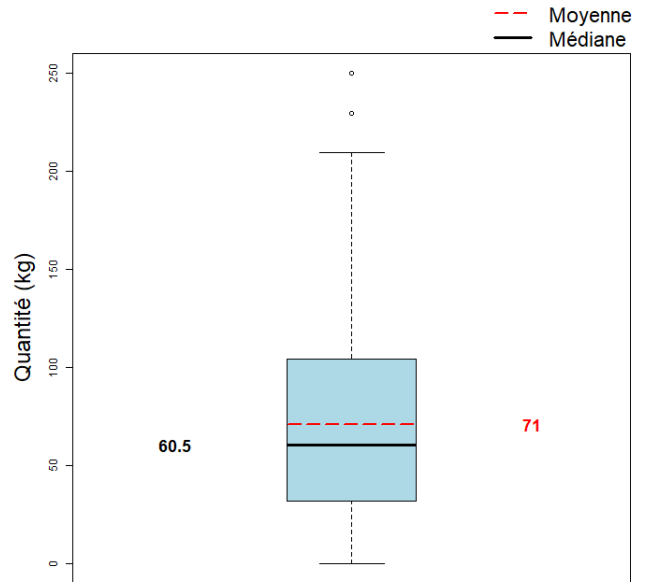
La quantité moyenne débarquée par heure de mer dans l'échantillon est 7 kg.



### Quantité par gradient distance à la côte



### Quantité par marée (toutes espèces confondues)



La quantité moyenne débarquée par marée (toutes espèces confondues) dans l'échantillon est 71 kg.



Liberté • Égalité • Fraternité  
RÉPUBLIQUE FRANÇAISE

MINISTÈRE  
DE L'AGRICULTURE  
ET DE  
L'ALIMENTATION



---

Pour plus d'informations et d'autres fiches de synthèses :

<http://www.ifremer.fr/sih> - Rubrique "Publication"

Contact du Système d'Informations Halieutiques :

[harmonie@ifremer.fr](mailto:harmonie@ifremer.fr)

---