



Observation des Marées au débarquement - OBSDEB

Barrages, Parcs, Bordigue

Méditerranée

Navires de moins de 12 mètres inscrits au fichier flotte

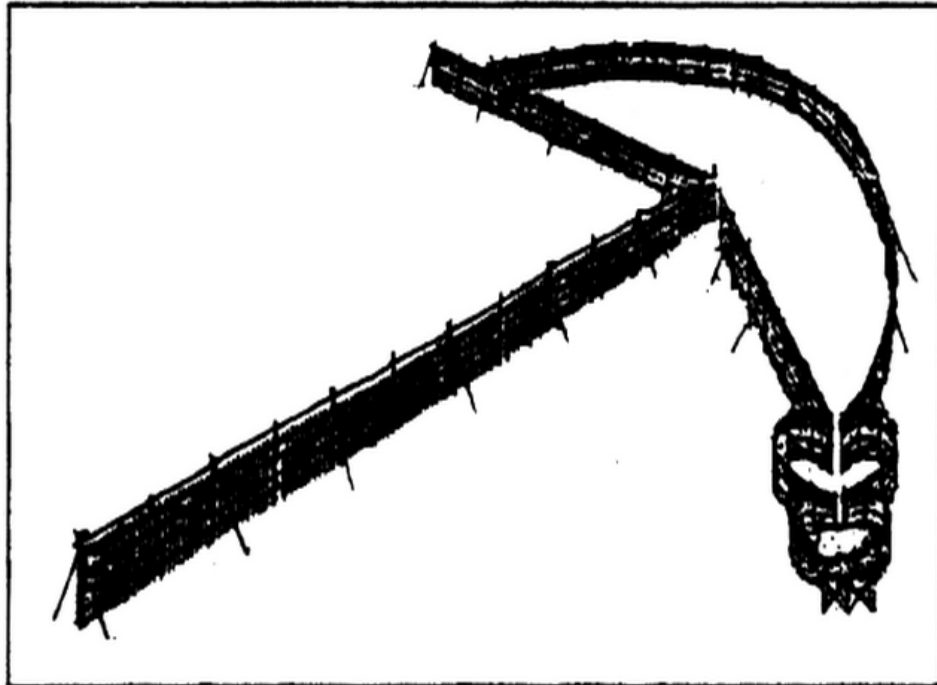
2017

Les espèces principalement capturées à l'aide de « Barrages, parcs, bordigues » sont la dorade royale, l'anguille d'Europe, le loup (bar européen) et le mullet.





Chiffres clés en 2017 pour les navires pratiquant ce métier toutes espèces confondues



45

navires

de moins de 12 m inscrits au fichier
flotte

125 t

volume débarqué estimé

1 580 800 €

valeur débarquée estimée

Navire moyen en 2017

16,6

Puissance
moyenne (kW)

5,4

Longueur
moyenne (m)



1

Marins à bord



4,9

mois d'activité par an

58

marées par an

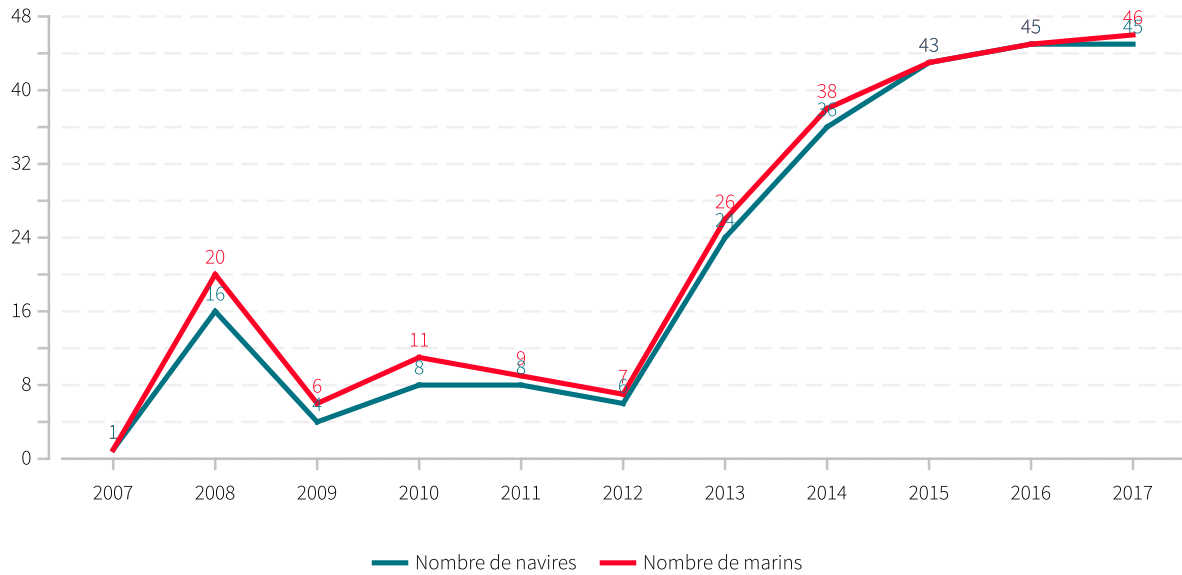


2,8 t

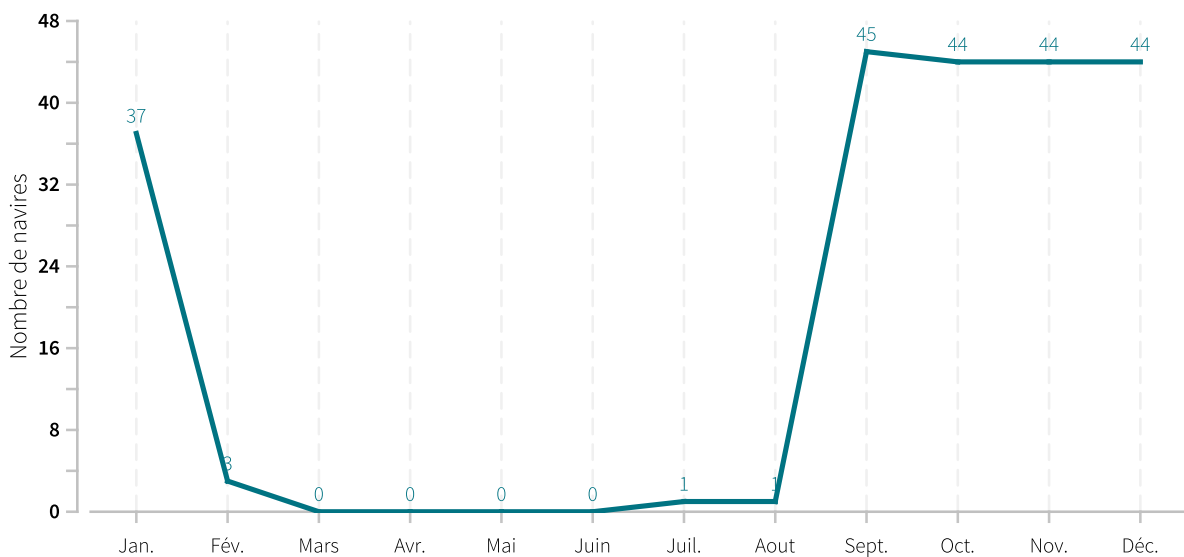
en moyenne pour
35 129 €



Evolution du nombre de navires et du nombre de marins entre 2007 et 2017

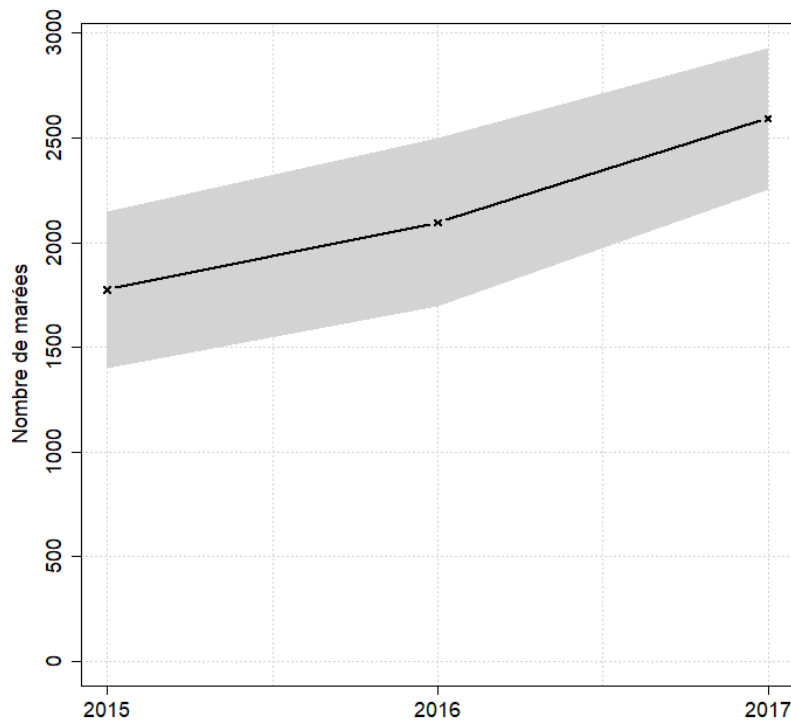


Saisonnalité du métier en 2017





Evolution du nombre total de marées estimées à l'année entre 2008 et 2017



Caractéristiques des marées

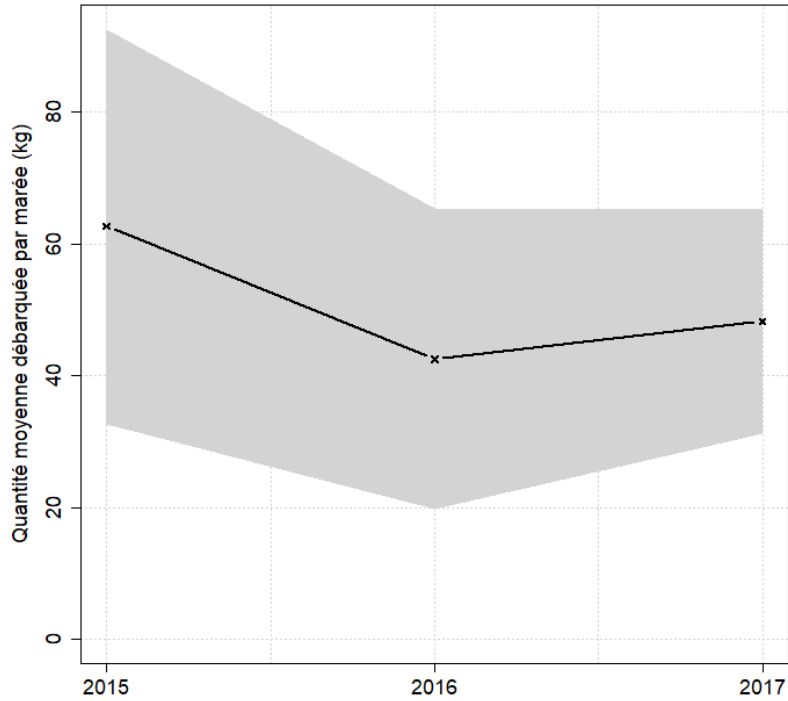
Chiffres clefs de l'année pour le métier toutes espèces confondues

	Moyenne
Quantité (kg) débarquée par marée	48.2

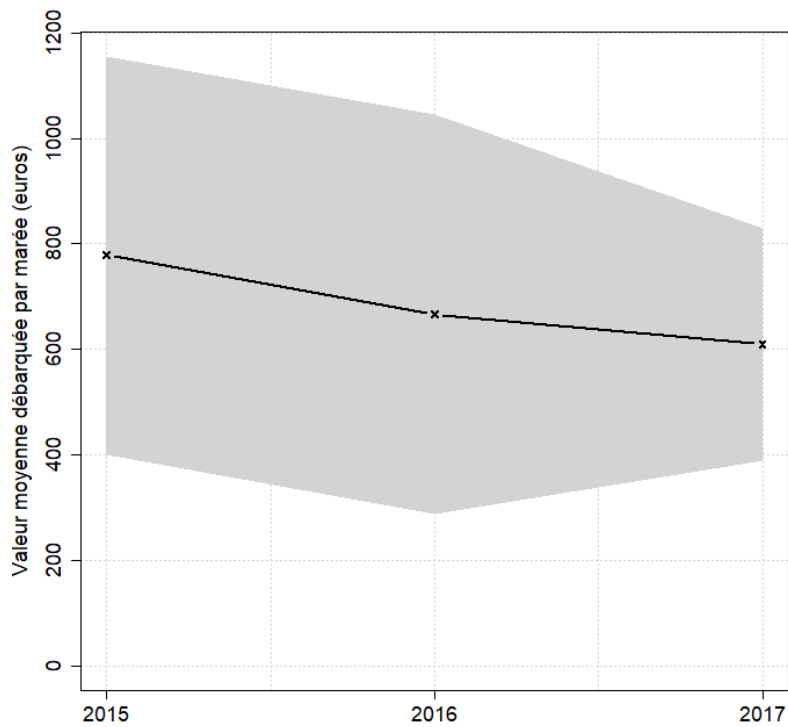


Evolution de la production par marée toutes espèces confondues

en volume (kg/marée)

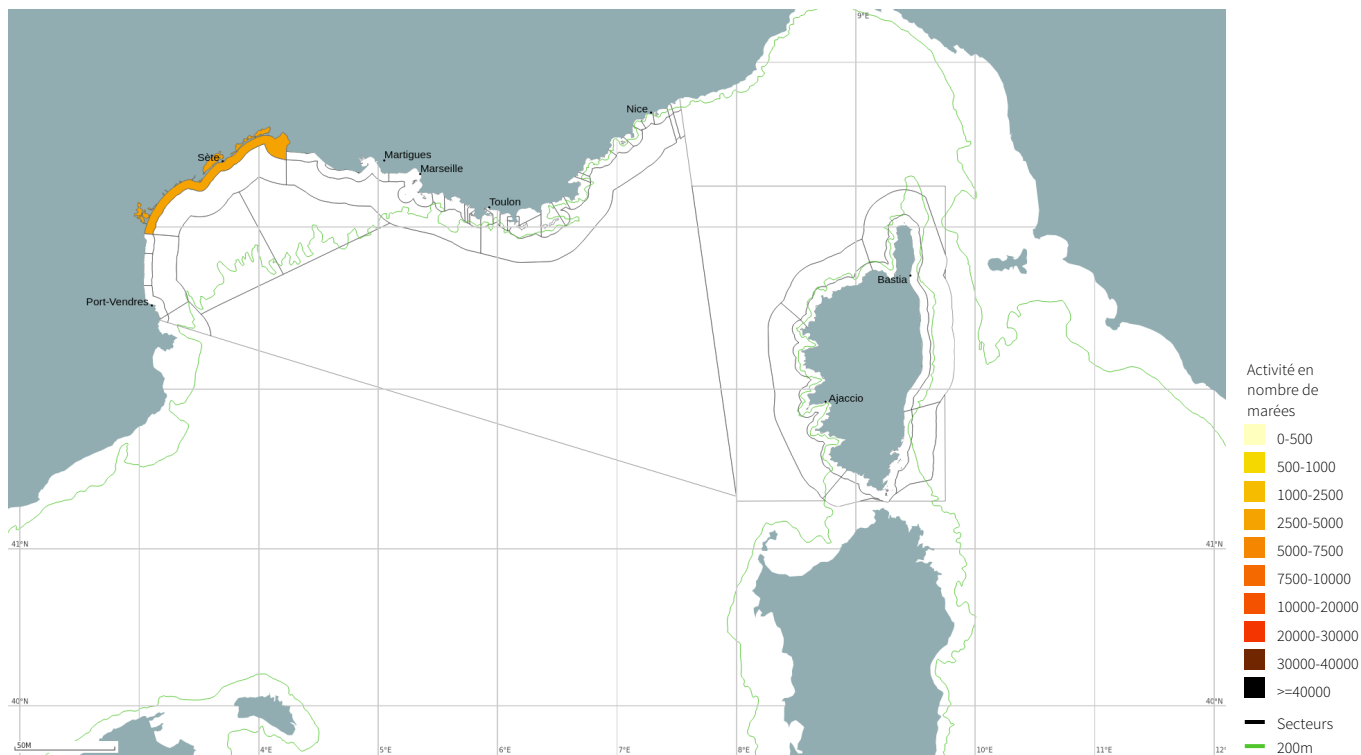


en valeur (€/marée)



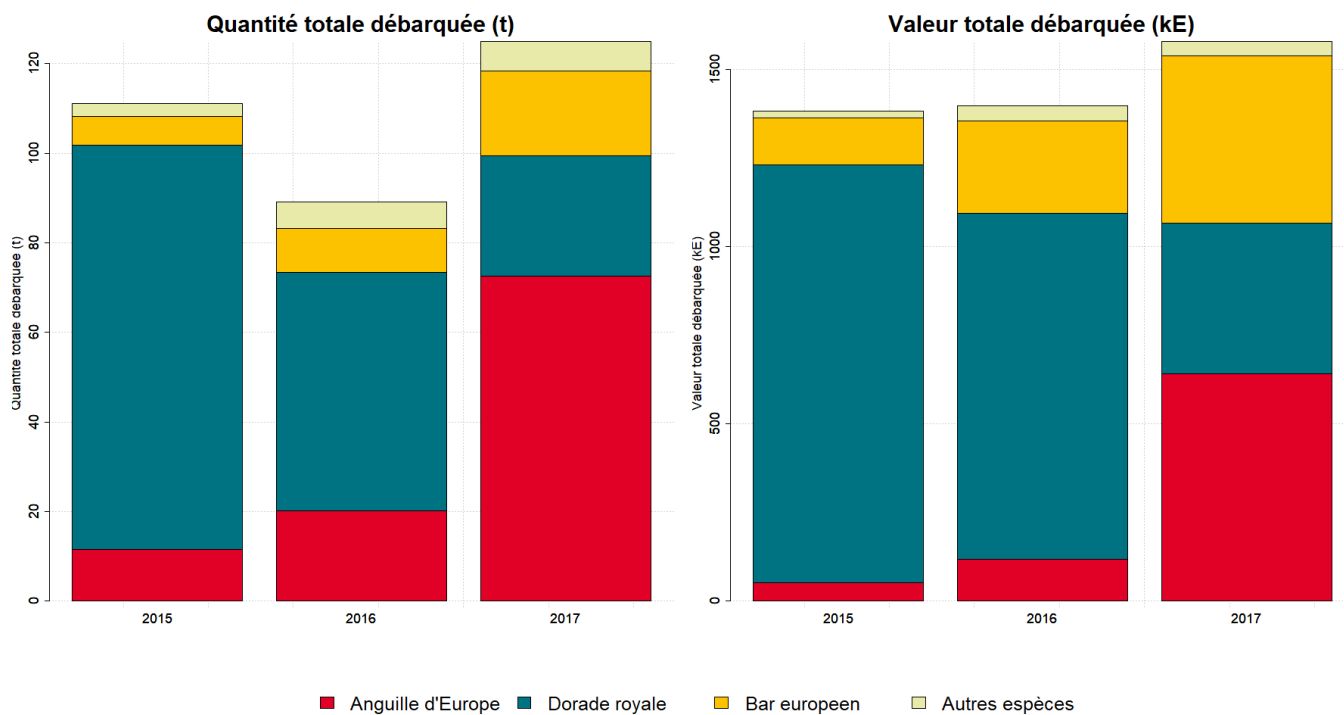


Zones de pêche fréquentées en 2017



Production et composition spécifique

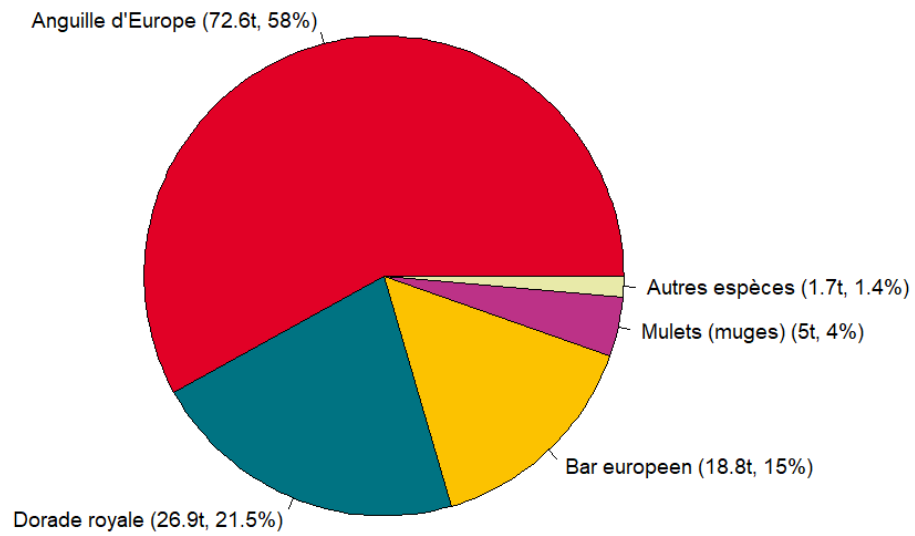
Evolution de la production totale pour les 3 principales espèces



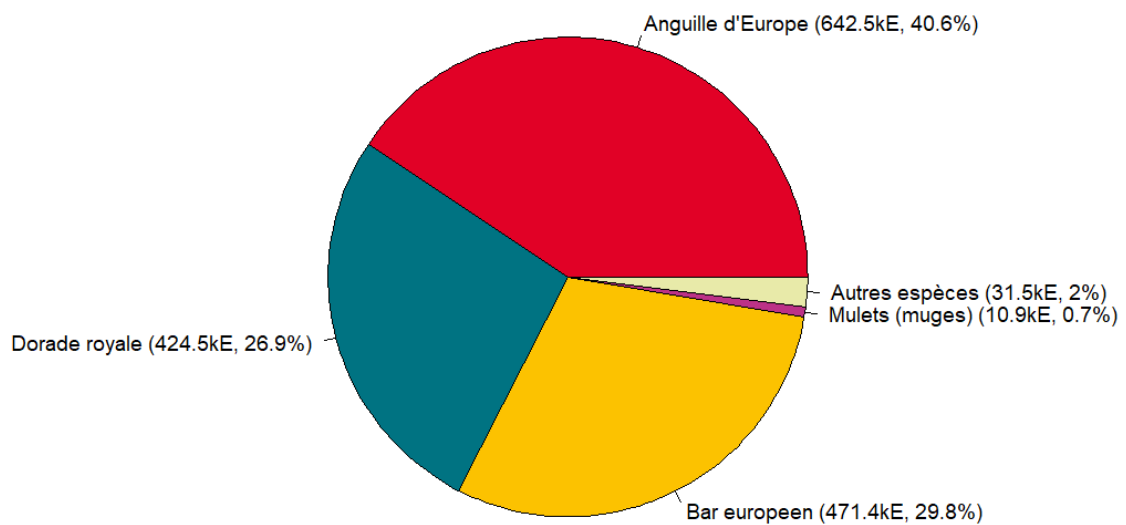


Composition spécifique des débarquements

en volume



en valeur





MERCI !

à tous les pêcheurs qui accueillent des observateurs et à tous ceux qui le feront à l'avenir. Ce travail est le fruit de votre collaboration avec l'Ifremer.

Pour plus d'informations et d'autres fiches de synthèses :
<http://www.ifremer.fr/sih> - Rubrique "Publication"
Contact du Système d'Informations Halieutiques :
harmonie@ifremer.fr



MINISTÈRE
DE L'AGRICULTURE
ET DE
L'ALIMENTATION





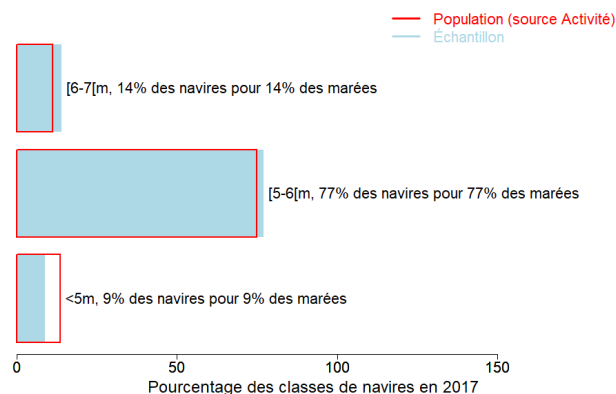
Annexes

Echantillonnage des marées au débarquement des navires de moins de 12 mètres

Caractéristiques techniques du navire moyen échantillonné

	Longueur (m)	Puissance (kW)	Jauge (U.M.S.)	Age (ans)	Effectif à bord (hommes)
Echantillon	5.4	24	1	34	1.4
Population	5.4	17	1	35	1

Répartition des navires échantillonnés par catégorie de longueur



Distribution des navires par nombre de marins





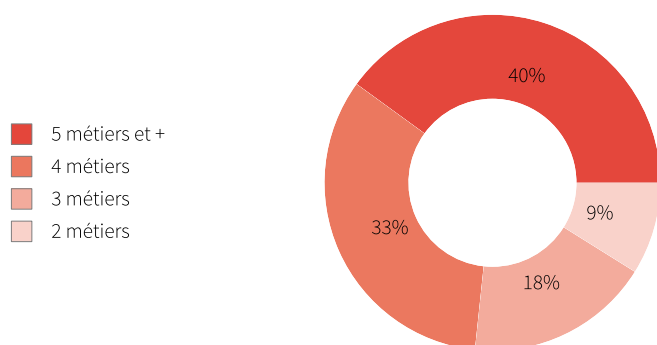
Liste des métiers mis en oeuvre par les 45 navires pratiquant le métier *Barrages, Parcs, Bordigue*.

La pratique du métier *Barrages, Parcs, Bordigue* en 2017 représente 219 mois d'activité cumulés sur les 45 navires pratiquant ce métier, soit 4,9 mois d'activité en moyenne par navire.

Ces navires pratiquent en complément les métiers présentés dans le tableau ci-joint.

Métiers	Nombre de navires	Nombre moyen de mois d'activité par navire
Barrages, Parcs, Bordigue	45 (100 %)	4,9
Capéchade	42 (93 %)	8,1
Filets à Dorades	40 (88 %)	5,8
Filets à Bars	35 (77 %)	3,5
Lignes et hameçons à Divers poissons	13 (28 %)	3,6
Filets à Divers poissons	6 (13 %)	2,7
Dragues à main de rivage à Tellines	3 (6 %)	4,3
Filets à Rougets	1 (2 %)	2
Sennes de plage	1 (2 %)	2

Polyvalence des navires en termes de métiers pratiqués



En 2017 le nombre moyen de métiers pratiqués par les navires actifs au métier *Barrages, Parcs, Bordigue* s'élève à 4,1.



Saisonnalité des métiers pratiqués

Nombre de navires actifs par mois et par métier pour les navires actifs à la pêche pour le métier étudié.

	Jan.	Fév.	Mars	Avr.	Mai	Juin	Juil.	Aout	Sept.	Oct.	Nov.	Déc.	Nbre de navires
Barrages, Parcs, Bordigue	37	3					1	1	45	44	44	44	45
Capéchade	3	7	36	36	36	35	19	2	41	42	42	42	42
Filets à Dorades		1	23	27	24	22	20	21	37	37	18	2	40
Filets à Loups	29	21	6	1					1	1	33	32	35
Lignes et hameçons à Divers poissons			3	3	7	9	11	8	3	3			13
Filets à Divers poissons	2		1	1	2	4	3	3					6
Dragues à main de rivage à Tellines				1	3	3	3	2	1				3
Filets à Rougets					1	1							1
Sennes de plage							1	1					1
Nombre de navires	38	25	37	38	38	36	30	26	45	45	45	45	45

de 0 à 8 navires
 de 9 à 17 navires
 de 18 à 26 navires
 de 27 à 35 navires
 de 36 à 45 navires

Estimation du nombre total de marées

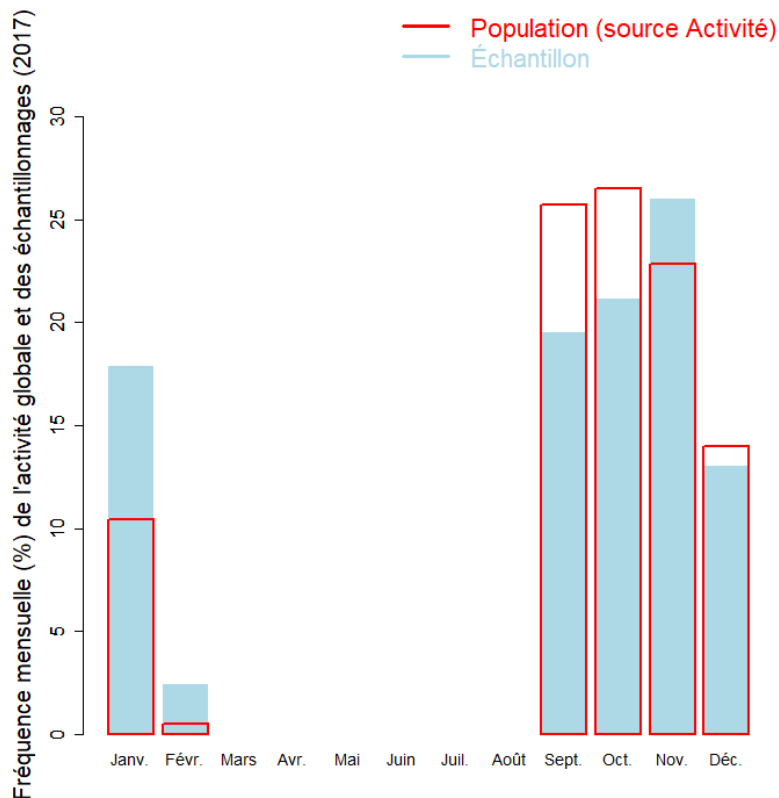
	Nombre de marées total estimé
Estimation basse	2253
Estimation moyenne	2593
Estimation haute	2932

Marées échantillonnées du métier

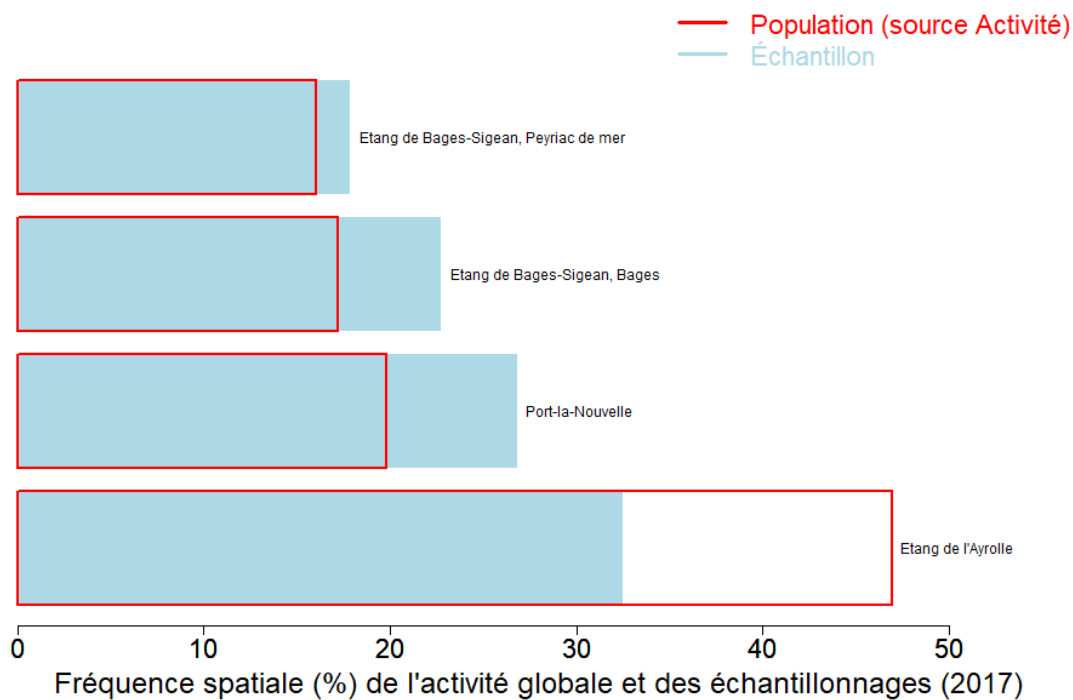
Marées échantillonnées	123
Navires distincts échantillonnés	22 (50% de la population)
Taux d'échantillonnage	4% des marées estimées



Répartition mensuelle des marées échantillonnées



Répartition spatiale des marées échantillonnées





Production estimée en poids vif du métier par espèces

Espèce	Nom local	Pourcentage dans les captures (%)	Estimation basse des captures (t)	Estimation moyenne des captures (t)	Estimation haute des captures (t)	Prix moyen de l'espèce (euro/kg)	Valeur débarquée estimée (milliers euros)
Anguille d'Europe		58	52.1	72.6	93.1	8.8	642.5
Dorade royale		21.5	15.8	26.9	38	15.8	424.5
Bar européen		15	12.7	18.8	25	25.1	471.4
Mulets nca		4	3.2	5	6.8	2.2	10.9
Soles nca		0.6	0.6	0.8	1	23.6	18.9
Crevettes nca		0.3	0.3	0.4	0.5	16.6	6.8
Atherinides		0.3	0.3	0.4	0.5	8.6	3.2
Sole-pole		0.1	0.1	0.1	0.2	12.3	1.5
Barbue		<0.1	<0.1	<0.1	<0.1	22	0.6
Rougets nca		<0.1	<0.1	<0.1	<0.1	24.9	0.5
Total		100	85	125.1	165.1	12.6	1580.8

Le prix moyen de l'espèce (euro/kg) est directement issu des données recueillies par les observateurs. Les estimations des valeurs débarquées combinent ce prix moyen avec les tonnages annuels.

Distribution géographique des débarquements du métier

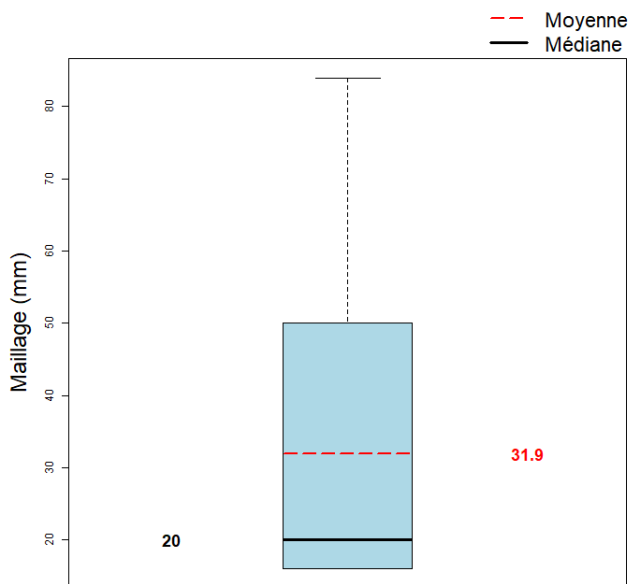




Caractéristiques générales des marées

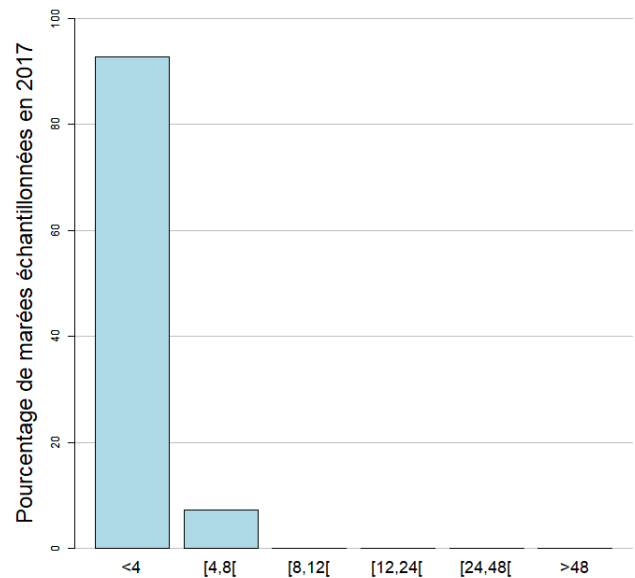
	Moyenne
Maillage de l'engin (mm)	31.9
Durée (heures) des marées	2.7
Quantité (kg) débarquée par heure de mer	18.1
Quantité (kg) débarquée par marée	48.2

Maillage de l'engin



Le maillage moyen de l'engin dans l'échantillon est 31.9 mm.

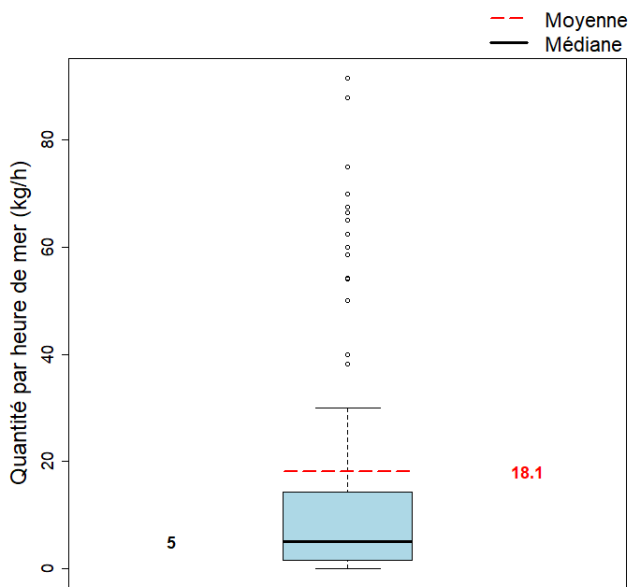
Durées des marées (h)



La durée moyenne des marées dans l'échantillon est 2.7 heures.

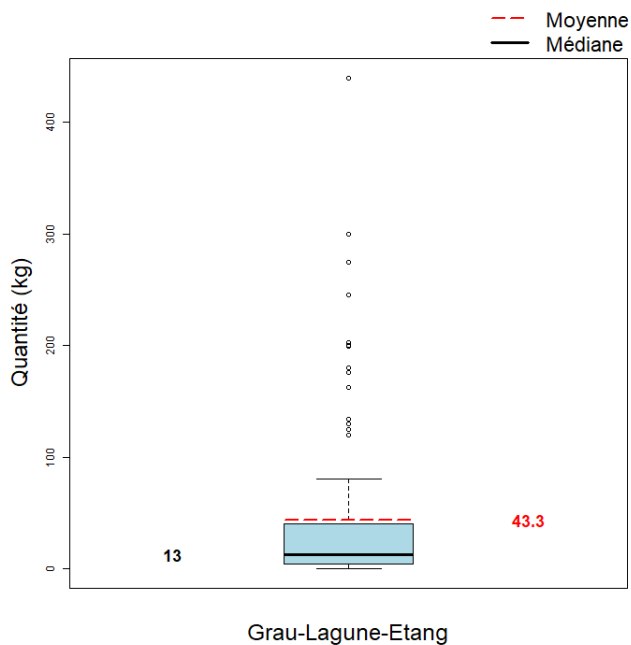


Quantité par heure de mer (toutes espèces confondues)

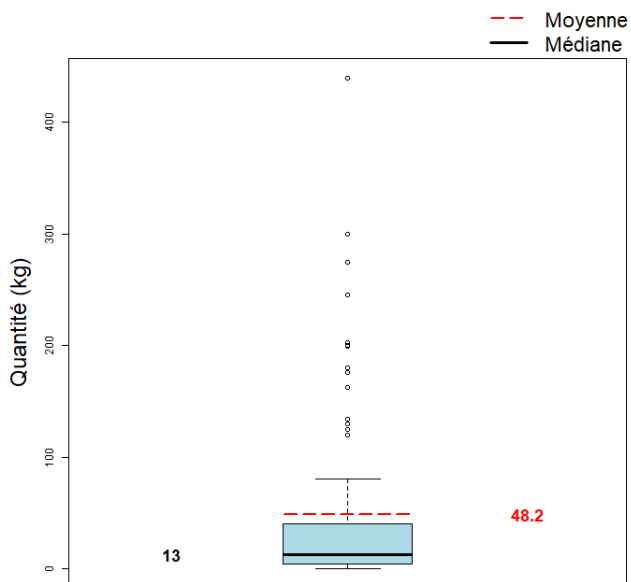


La quantité moyenne débarquée par heure de mer dans l'échantillon est 18.1 kg.

Quantité par gradient distance à la côte



Quantité par marée (toutes espèces confondues)



La quantité moyenne débarquée par marée (toutes espèces confondues) dans l'échantillon est 48.2 kg.



MINISTÈRE
DE L'AGRICULTURE
ET DE
L'ALIMENTATION



Pour plus d'informations et d'autres fiches de synthèses :

<http://www.ifremer.fr/sih> - Rubrique "**Publication**"

Contact du Système d'Informations Halieutiques :

harmonie@ifremer.fr
