



Observation des Marées au débarquement - OBSDEB

Casiers à Divers espèces

Méditerranée

Navires de moins de 12 mètres inscrits au fichier flotte

2017

Cette fiche regroupe plusieurs métiers distincts tels que les casiers à congres, à murènes, à seiches, les casiers à crustacés (crevettes, langoustines, etc.). Les pots à poulpes et les casiers à « nasses ceinturées » font l'objet de fiches distinctes.

Les métiers concernés sont individuellement très sélectifs par leur montage, leur appât et leur zone de calée.

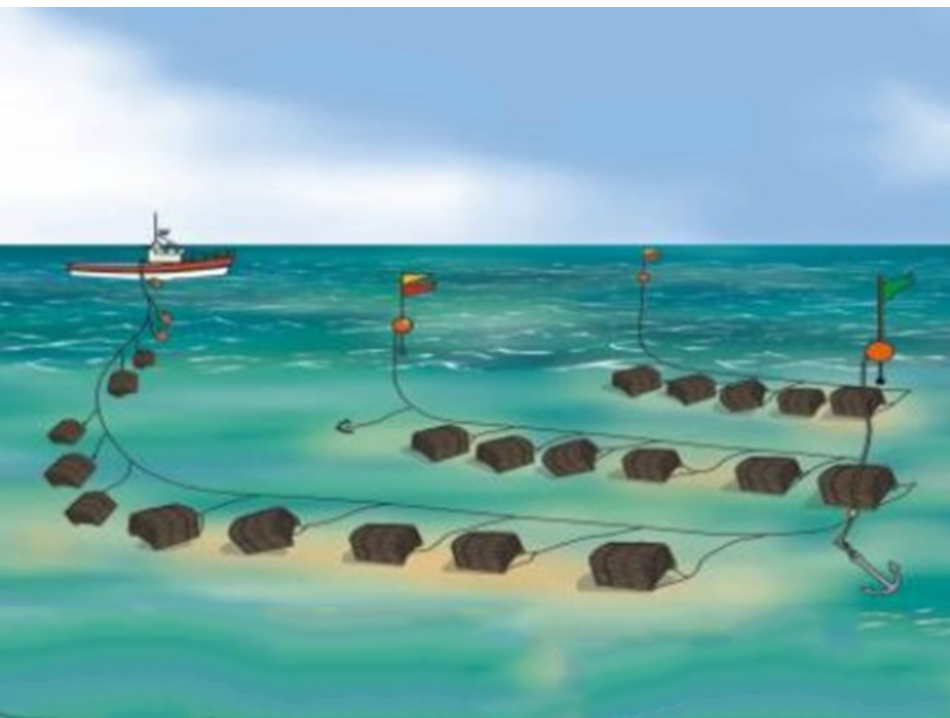
Ces métiers ne sont le plus souvent pratiqués que par quelques navires, et seul le regroupement des marées échantillonnées permet une estimation globale de leurs caractéristiques.

La saisonnalité de ces métiers est souvent masquée par le cumul de leurs activités car ils sont souvent associés à d'autres métiers, principalement des filets, au cours de la même marée.

Les résultats de production associés à cette fiche de métiers regroupés correspondent donc à une longue liste d'espèces.



Chiffres clés en 2017 pour les navires pratiquant ce métier toutes espèces confondues



36

navires

de moins de 12 m inscrits au fichier
flotte

18 t

volume débarqué estimé

176 900 €

valeur débarquée estimée

Navire moyen en 2017

100,9

Puissance
moyenne (kW)

8

Longueur
moyenne (m)



1,3

Marins à bord



4,7

mois d'activité par an

24

marées par an

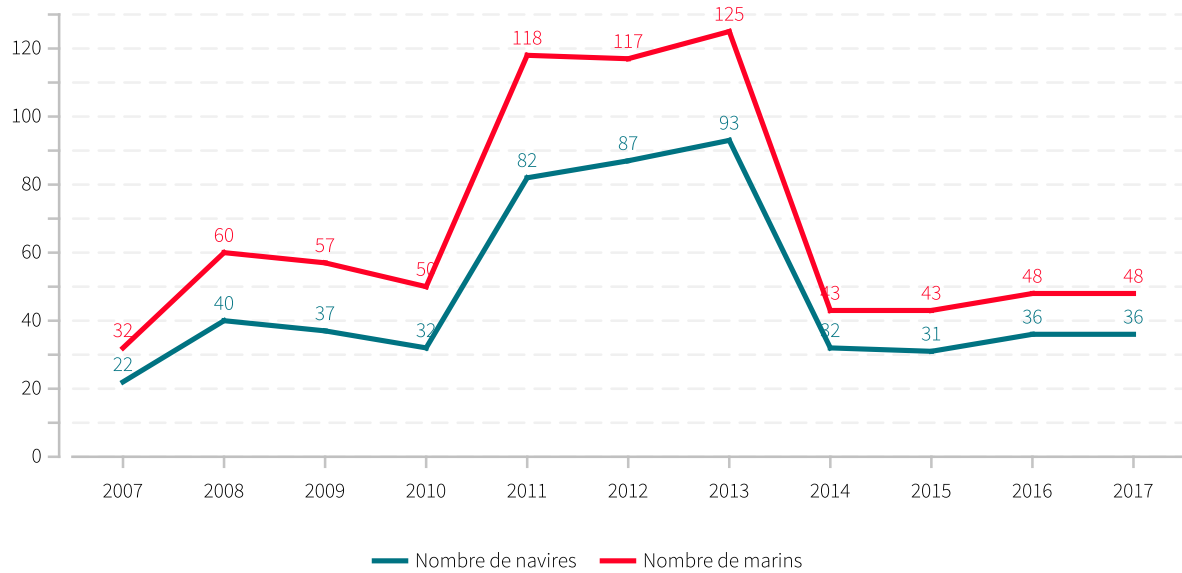


0,5 t

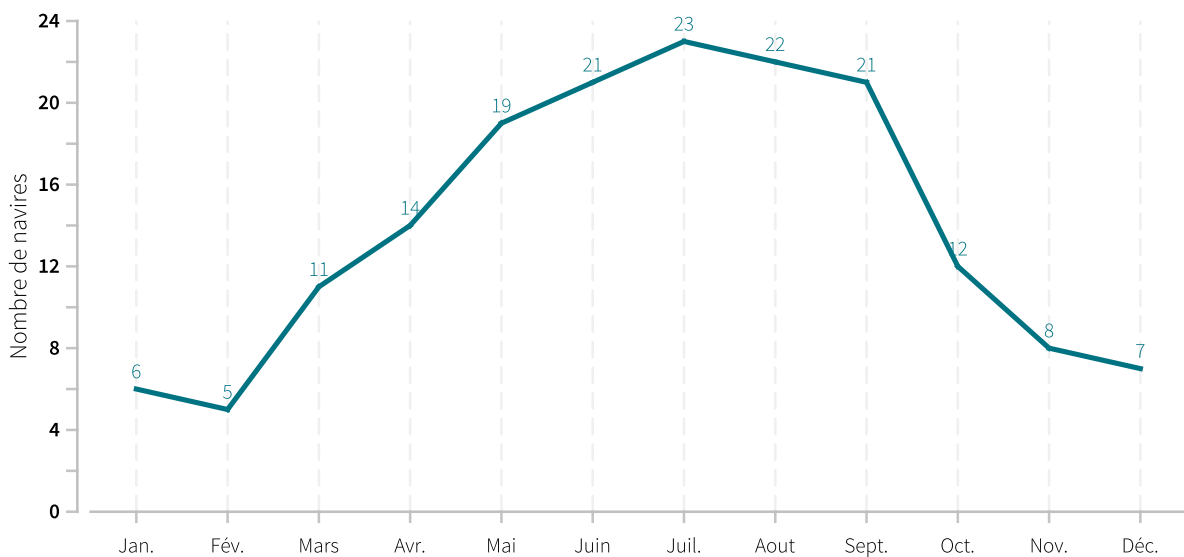
en moyenne pour
4 914 €



Evolution du nombre de navires et du nombre de marins entre 2007 et 2017

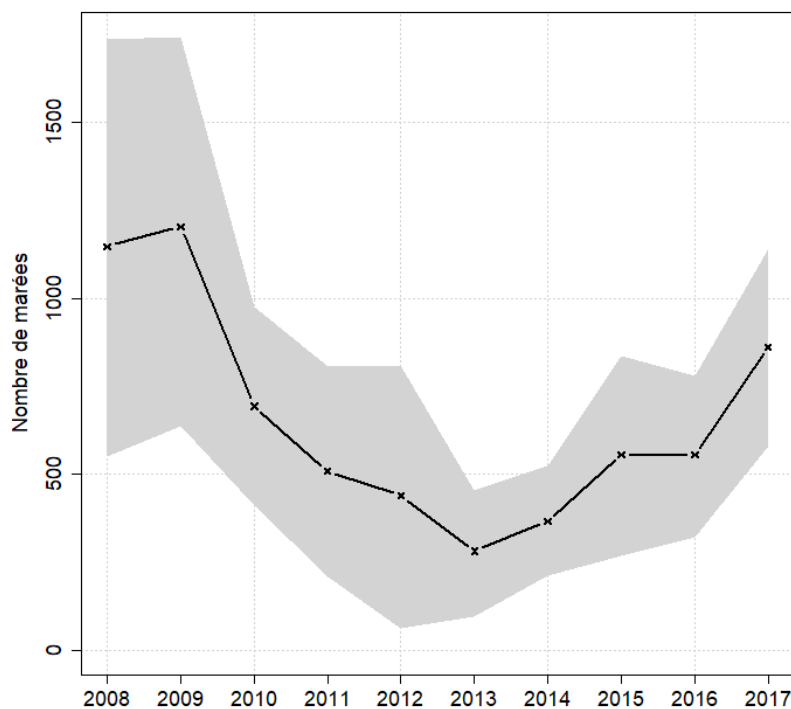


Saisonnalité du métier en 2017





Evolution du nombre total de marées estimées à l'année entre 2008 et 2017



Caractéristiques des marées

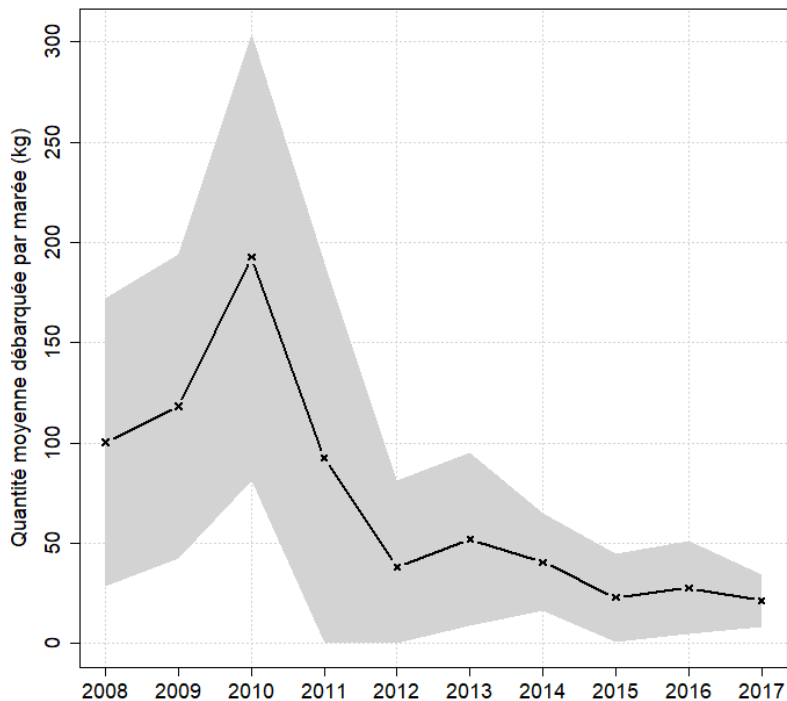
Chiffres clefs de l'année pour le métier toutes espèces confondues

	Moyenne
Quantité (kg) débarquée par marée	21.3
Quantité (kg) débarquée par litre de carburant	1.2
Consommation (L) de carburant par marée	18.4

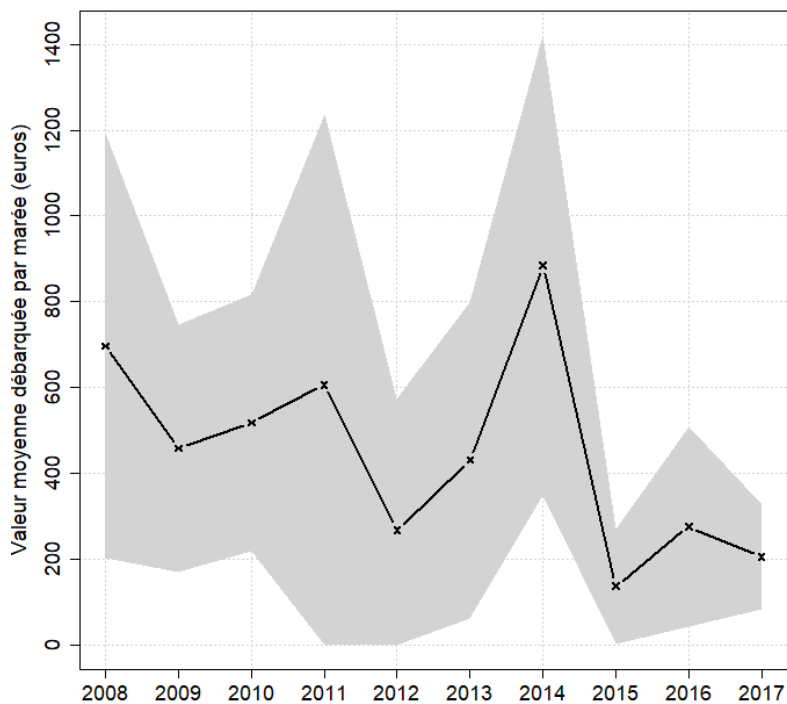


Evolution de la production par marée toutes espèces confondues

en volume (kg/marée)

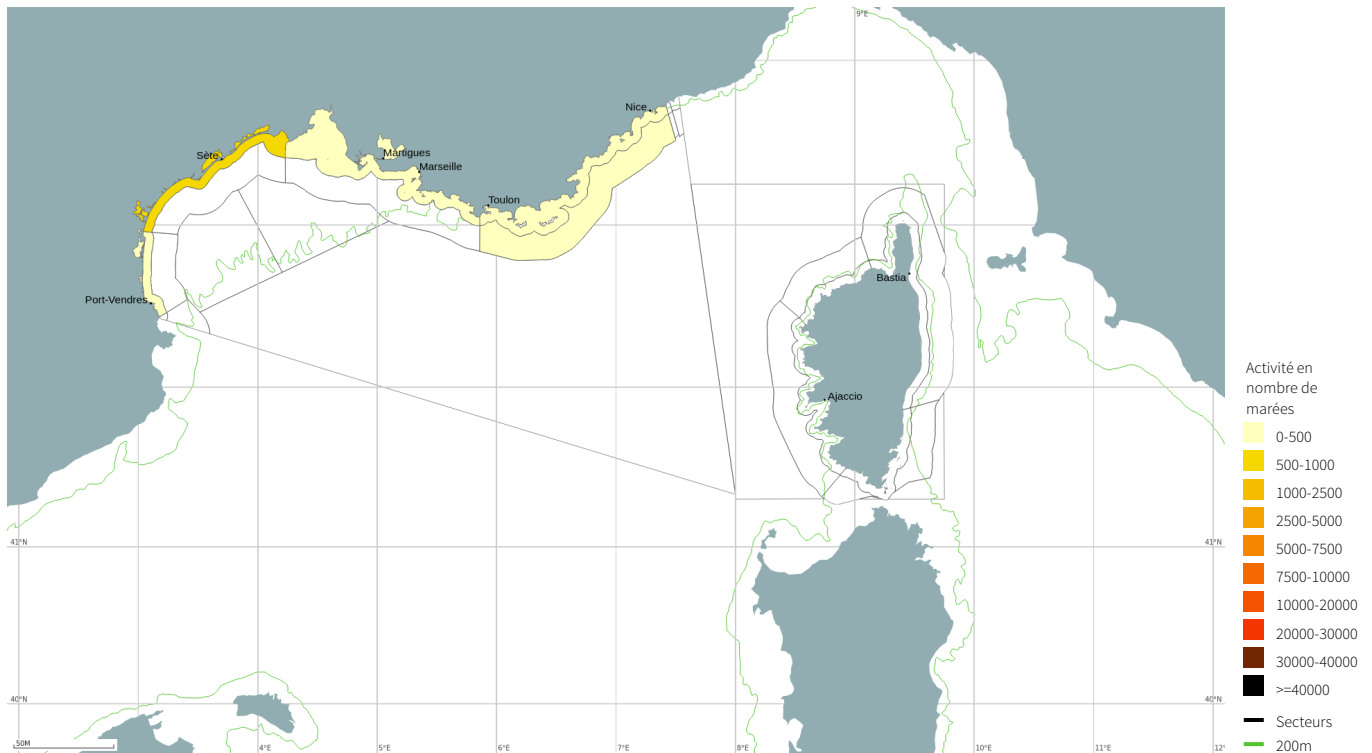


en valeur (€/marée)



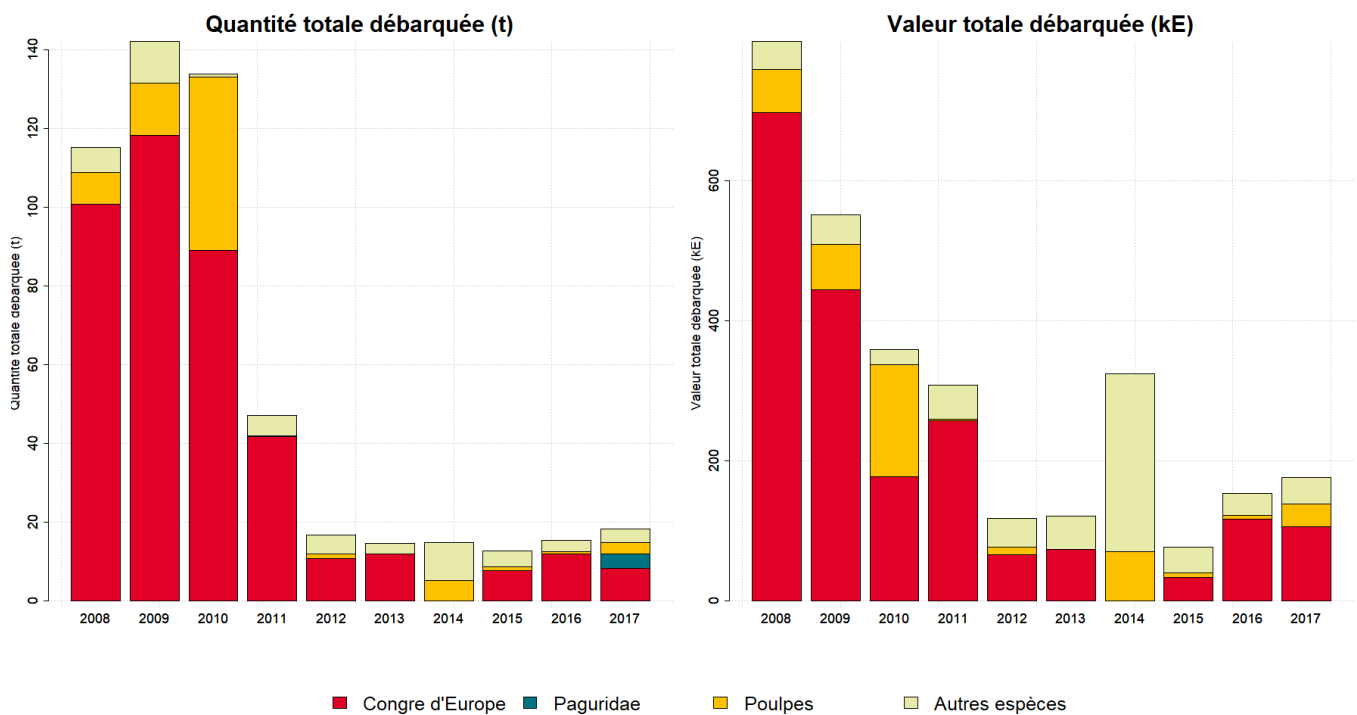


Zones de pêche fréquentées en 2017



Production et composition spécifique

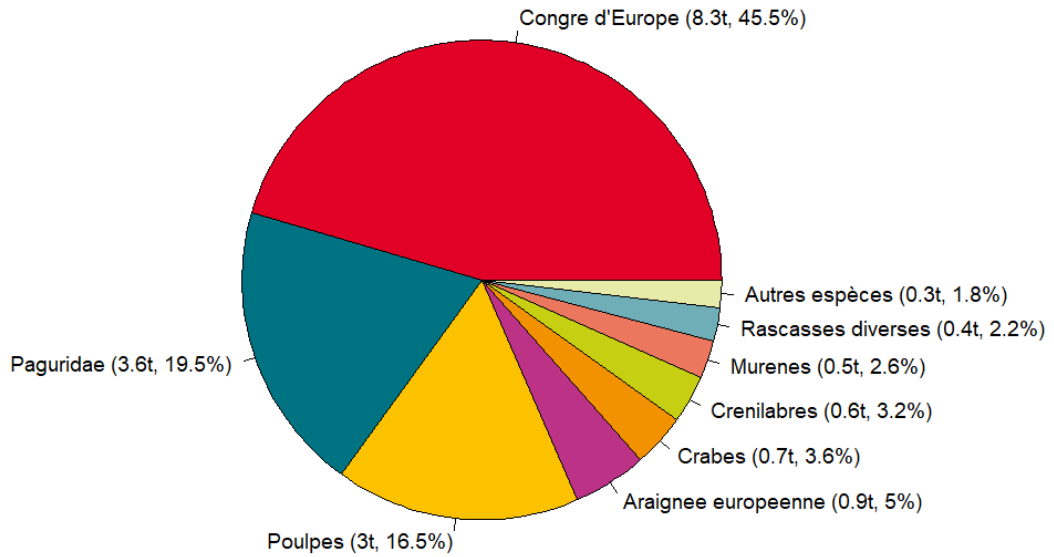
Evolution de la production totale pour les 3 principales espèces



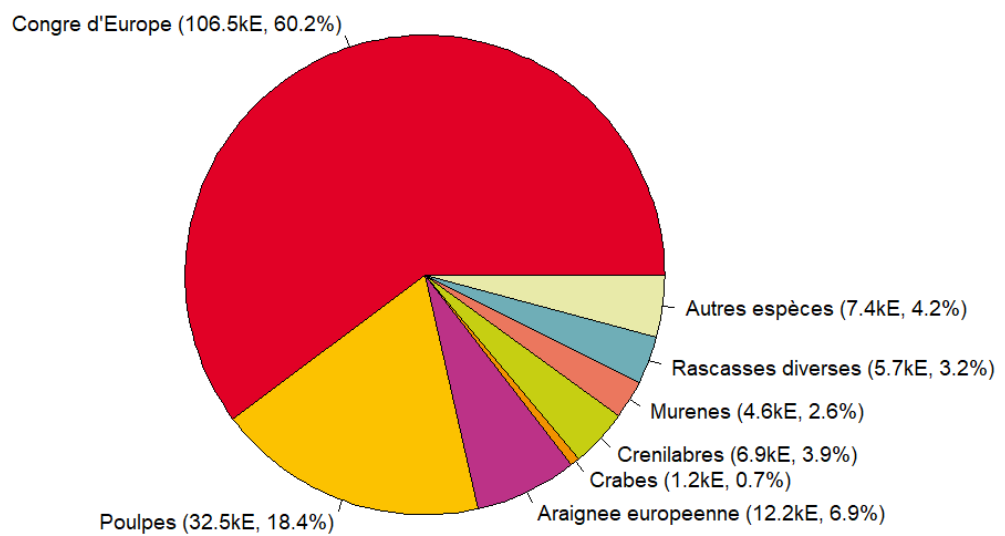


Composition spécifique des débarquements

en volume



en valeur





MERCI !

à tous les pêcheurs qui accueillent des observateurs et à tous ceux qui le feront à l'avenir. Ce travail est le fruit de votre collaboration avec l'Ifremer.

Pour plus d'informations et d'autres fiches de synthèses :
<http://www.ifremer.fr/sih> - Rubrique "Publication"

Contact du Système d'Informations Halieutiques :
harmonie@ifremer.fr



MINISTÈRE
DE L'AGRICULTURE
ET DE
L'ALIMENTATION





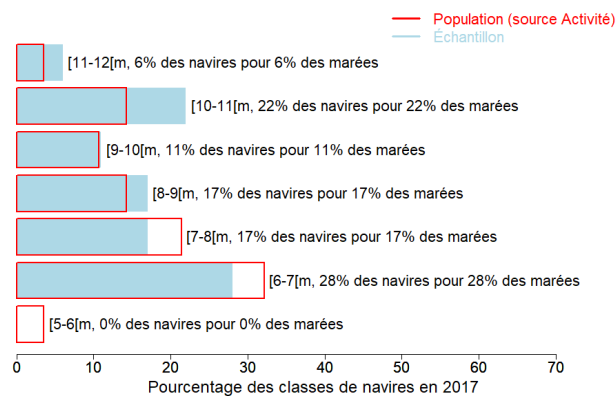
Annexes

Echantillonnage des marées au débarquement des navires de moins de 12 mètres

Caractéristiques techniques du navire moyen échantillonné

	Longueur (m)	Puissance (kW)	Jauge (U.M.S.)	Age (ans)	Effectif à bord (hommes)
Echantillon	8.3	108	4	30	1.5
Population	8	98	4	33	1.3

Répartition des navires échantillonnés par catégorie de longueur



Distribution des navires par nombre de marins





Liste des 10 principaux métiers mis en oeuvre par les 36 navires pratiquant le métier *Casiers à Divers espèces*.

Métiers	Nombre de navires	Nombre moyen de mois d'activité par navire
Casiers à Divers espèces	36 (100 %)	4,7
Filets à Dorades	21 (58 %)	6,9
Filets à Divers poissons	19 (52 %)	7,2
Lignes et hameçons à Divers poissons	16 (44 %)	5,5
Filets à Rougets	15 (41 %)	5
Filets à Céphalopodes	14 (38 %)	3,4
Filets à Crustacés	12 (33 %)	4,6
Casiers à Poulpes	10 (27 %)	10,1
Filets à Rascasses	9 (25 %)	5
Filets à Poissons plats	9 (25 %)	4

La pratique du métier *Casiers à*

Divers espèces en 2017 représente

169 mois d'activité cumulés sur les 36

navires pratiquant ce métier, soit **4,7**

mois d'activité en moyenne par

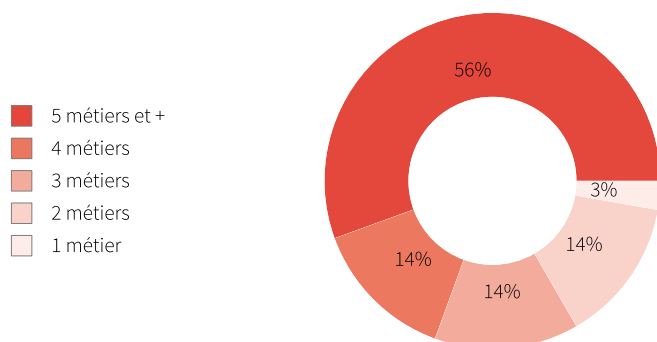
navire.

Ces navires pratiquent en

complément les métiers présentés

dans le tableau ci-joint.

Polyvalence des navires en termes de métiers pratiqués



En 2017 le nombre moyen de métiers pratiqués par les navires actifs au métier *Casiers à Divers espèces* s'élève à **5,4**.



Saisonnalité des métiers pratiqués

Nombre de navires actifs par mois et par métier pour les navires actifs à la pêche pour le métier étudié.

	Jan.	Fév.	Mars	Avr.	Mai	Juin	Juil.	Aout	Sept.	Oct.	Nov.	Déc.	Nbre de navires
Casiers à Divers espèces	6	5	11	14	19	21	23	22	21	12	8	7	36
Filets à Dorades	8	13	16	11	14	12	10	11	11	17	13	8	21
Filets à Divers poissons	10	10	10	12	15	13	14	12	10	11	10	10	19
Pots à Poulpes	9	8	9	8	9	8	7	9	10	8	8	8	10
Lignes et hameçons à Divers poissons	4	3	3	6	9	10	9	6	11	11	10	6	16
Filets à Rougets	2	4	5	5	7	12	9	7	8	8	5	3	15
Filets à Crustacés				4	8	11	12	11	9				12
Filets à Céphalopodes	8	11	11	11	5	1		1					14
Filets à Rascasses			2	5	7	7	9	8	6	1			9
Filets à Poissons plats	3	5	3	2	2	4	3	1		3	5	5	9
Plongée à Oursins	5	5	5	5							2	4	5
Casiers à Nasse-ceinturée	4	3	4	3	2	1	1	2	1	1	2	2	4
Filets à Merlus	1	2	1	2	3	4	2	3	2	1	3	2	6
Lignes et hameçons à Grands pélagiques				2	2	1	4	4	6	4	1	1	8
Filets à Murex				1	1	3	1	2	1	1			4
Plongée à Divers espèces			1	1	1	1	1	1	1	1	1		1
Filets à Loups	2	1										1	2
Ganguis à panneaux	1	1									1	1	1
Sennes coulissantes à Petits pélagiques	1										1		1
Nombre de navires	28	29	33	33	34	35	35	35	31	31	28	27	36

de 0 à 4 navires
 de 5 à 8 navires
 de 9 à 13 navires
 de 14 à 17 navires
 de 18 à 23 navires

Estimation du nombre total de marées

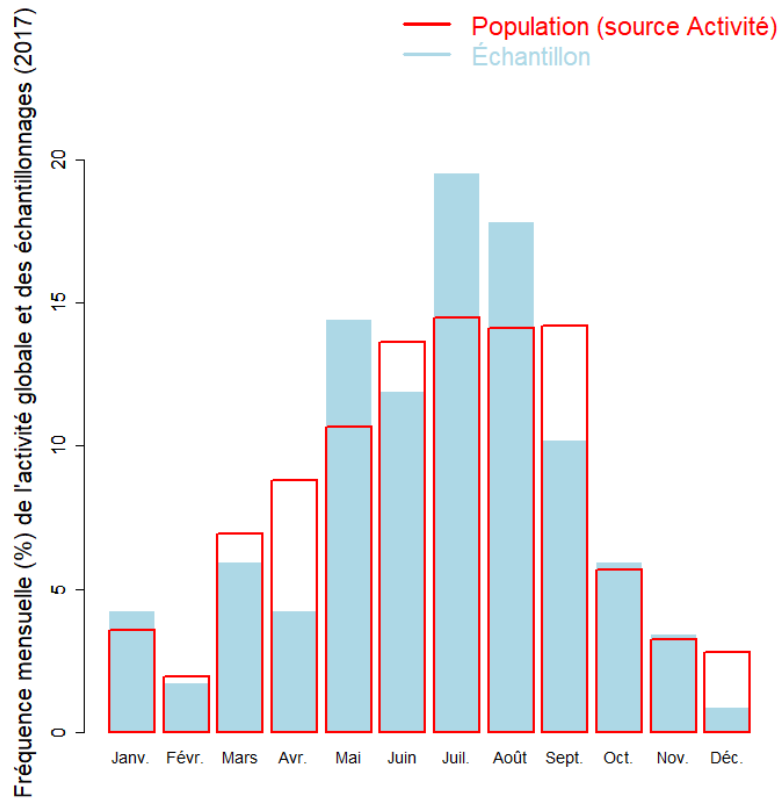
	Nombre de marées total estimé
Estimation basse	581
Estimation moyenne	861
Estimation haute	1141

Marées échantillonnées du métier

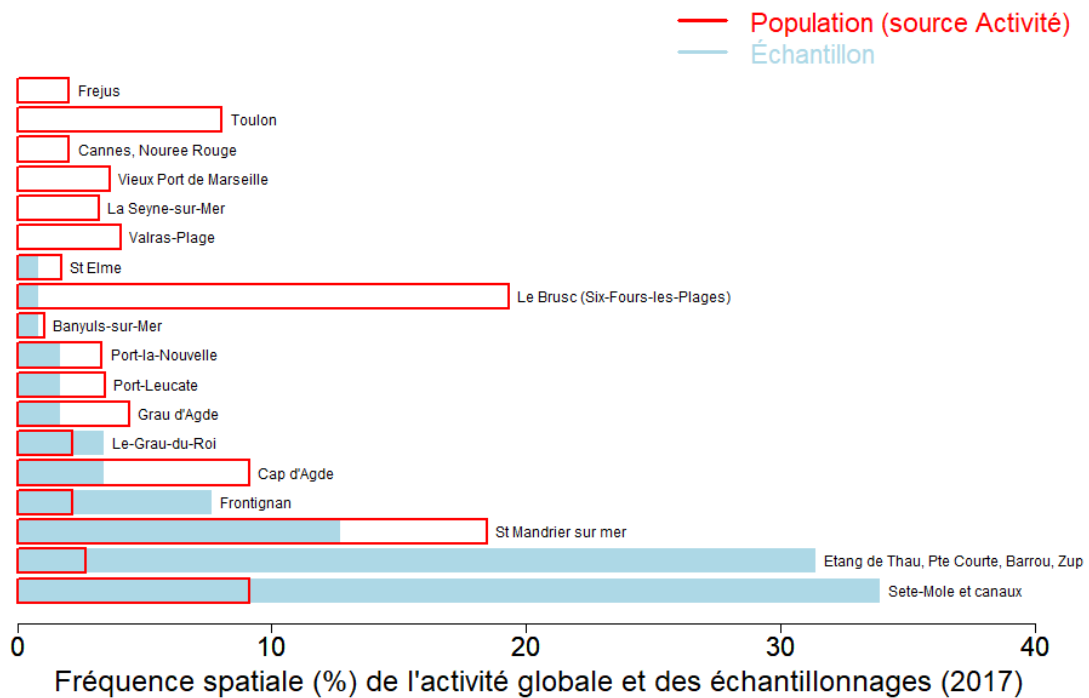
Marées échantillonnées	118
Navires distincts échantillonnés	18 (64% de la population)
Taux d'échantillonnage	12% des marées estimées



Répartition mensuelle des marées échantillonnées



Répartition spatiale des marées échantillonnées



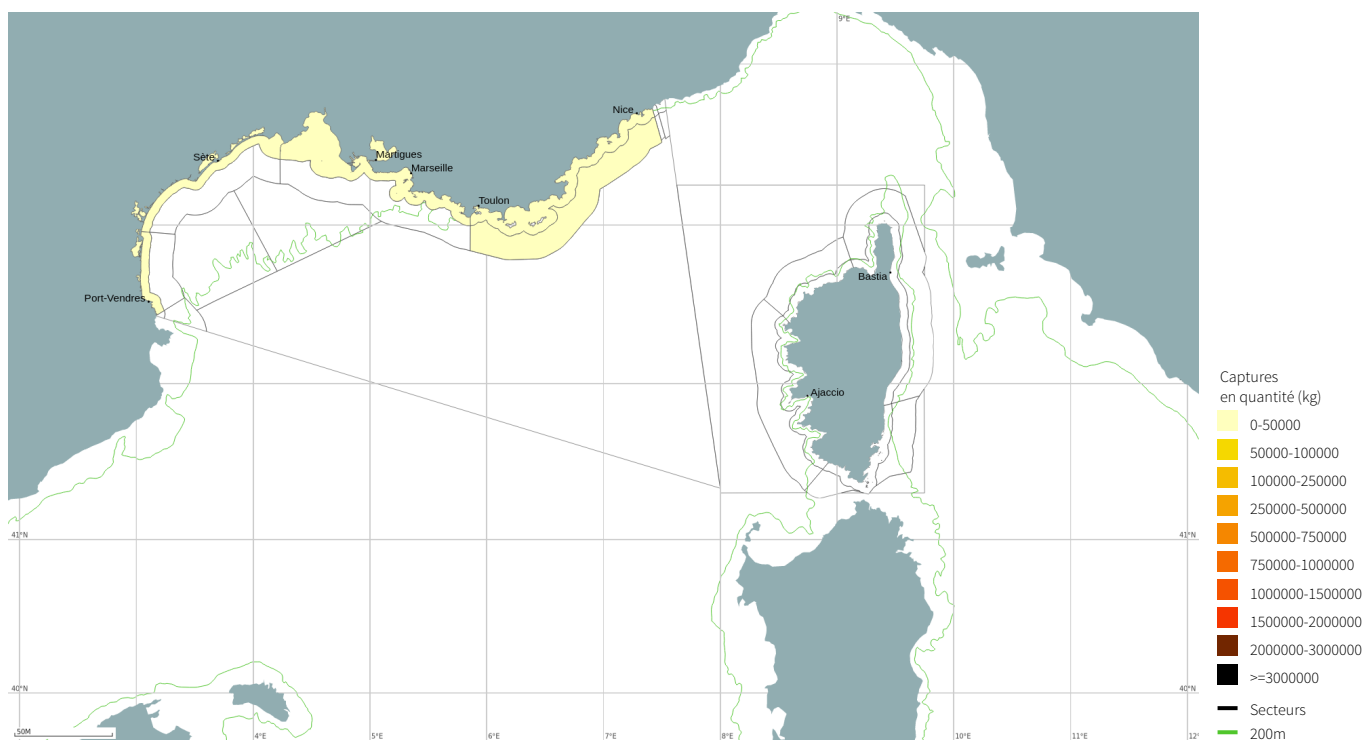


Production estimée en poids vif du métier par espèces

Espèce	Nom local	Pourcentage dans les captures (%)	Estimation basse des captures (t)	Estimation moyenne des captures (t)	Estimation haute des captures (t)	Prix moyen de l'espèce (euro/kg)	Valeur débarquée estimée (milliers euros)
Congre d'Europe		45.5	4.3	8.3	12.3	12.8	106.5
Paguridae		19.5	1.3	3.6	5.9		
Pieuvres, poulpes		16.5	1.7	3	4.3	10.7	32.5
Araignée européenne		5	0.6	0.9	1.3	13.3	12.2
Crabes nca		3.6	0.4	0.7	0.9	1.8	1.2
Crenilabres nca		3.2	0.4	0.6	0.8	11.7	6.9
Murenes		2.6	0.3	0.5	0.7	9.7	4.6
Rascasses nca		2.2	0.3	0.4	0.6	13.8	5.7
Phycis		1.2	0.1	0.2	0.3	19.8	4.4
Serrans		0.4	<0.1	0.1	0.1	9.3	0.7
Langoustes nca		0.2	<0.1	<0.1	<0.1	59.3	2
Homard européen		<0.1	<0.1	<0.1	<0.1	52	0.3
Total		100	9.4	18.3	27.2	9.7	176.9

Le prix moyen de l'espèce (euro/kg) est directement issu des données recueillies par les observateurs. Les estimations des valeurs débarquées combinent ce prix moyen avec les tonnages annuels.

Distribution géographique des débarquements du métier

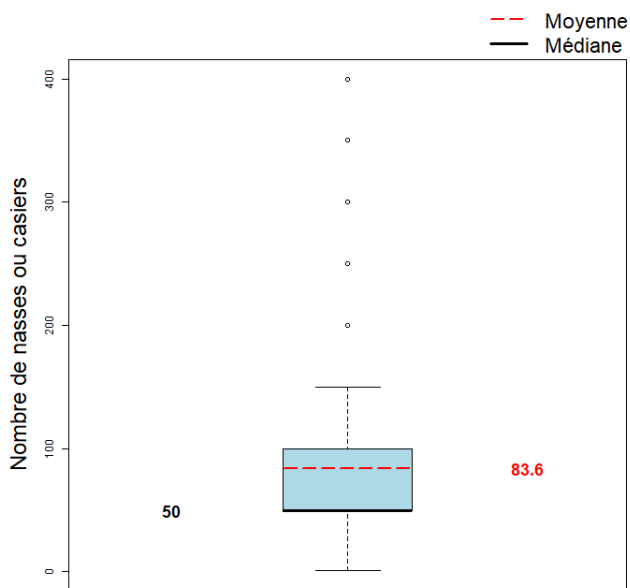




Caractéristiques générales des marées

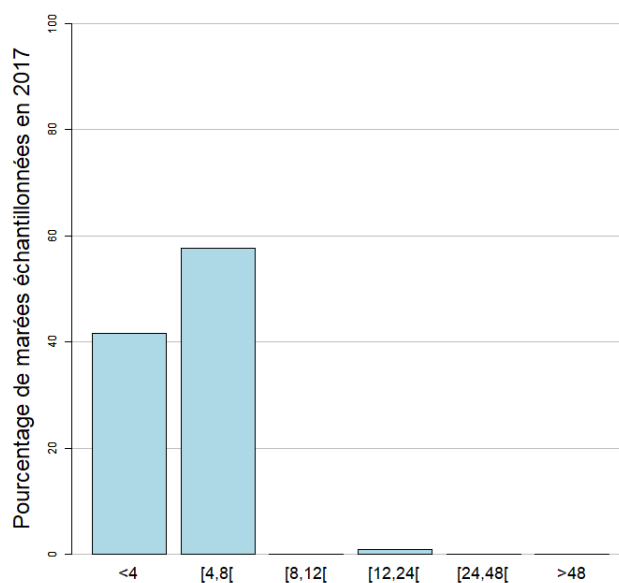
	Moyenne
Dimension/Quantité de l'engin	83.6
Durée (heures) des marées	3.8
Quantité (kg) débarquée par heure de mer	5.6
Quantité (kg) débarquée par heure de pêche engin	0.6
Quantité débarquée par unité d'effort (kg/dizaine de casiers)	8
Quantité (kg) débarquée par marée	21.3
Consommation (L) de carburant par marée	18.4
Quantité (kg) débarquée par litre de carburant	1.2

Dimension/Quantité de l'engin



La dimension moyenne de l'engin dans l'échantillon est 83.6 dizaine de casiers.

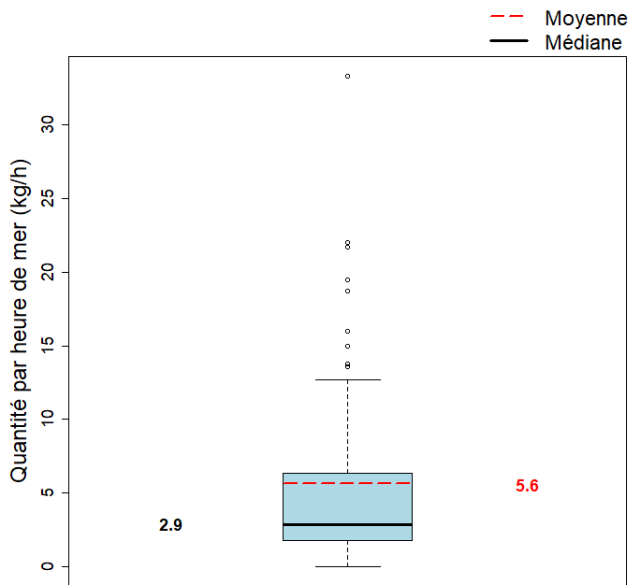
Durées des marées (h)



La durée moyenne des marées dans l'échantillon est 3.8 heures.

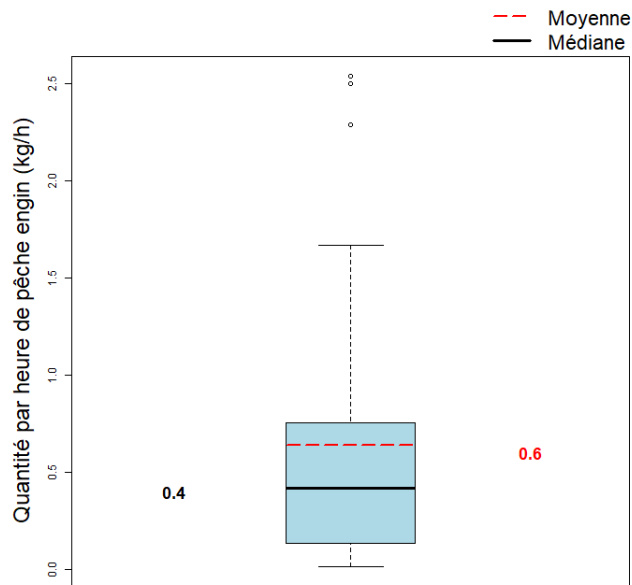


Quantité par heure de mer (toutes espèces confondues)



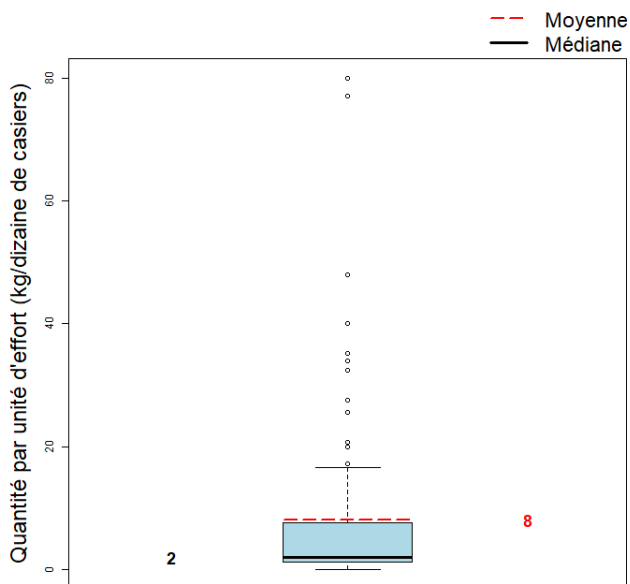
La quantité moyenne débarquée par heure de mer dans l'échantillon est 5.6 kg.

Quantité par heure de pêche engin



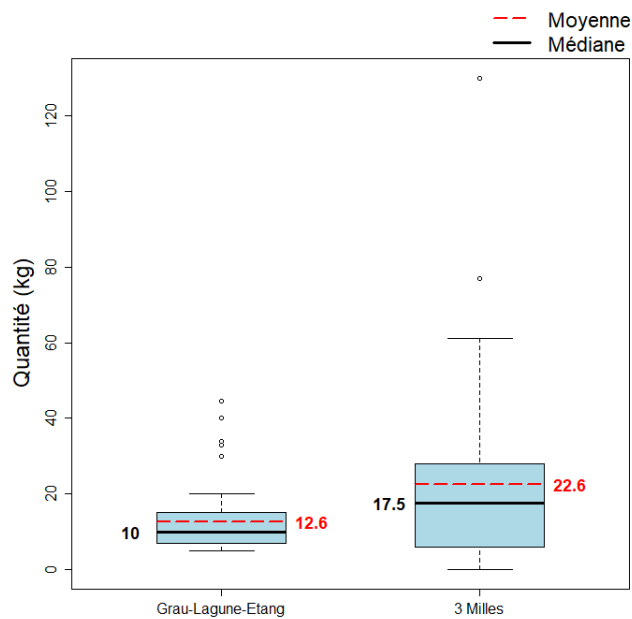
La quantité moyenne débarquée par heure de pêche engin dans l'échantillon est 0.6 kg.

Quantité par unité d'effort



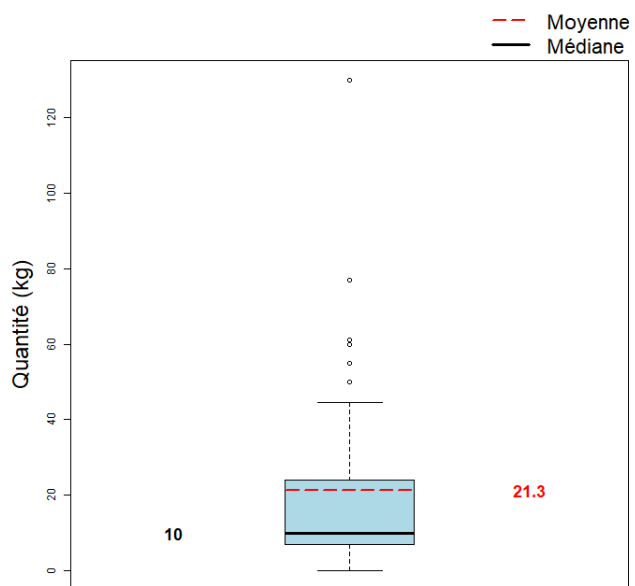
La quantité moyenne débarquée par unité d'effort dans l'échantillon est 8 kg/dizaine de casiers.

Quantité par gradient distance à la côte





Quantité par marée (toutes espèces confondues)



La quantité moyenne débarquée par marée (toutes espèces confondues) dans l'échantillon est 21.3 kg.



LIBERTÉ • ÉGALITÉ • FRATERNITÉ
RÉPUBLIQUE FRANÇAISE

MINISTÈRE
DE L'AGRICULTURE
ET DE
L'ALIMENTATION

Pour plus d'informations et d'autres fiches de synthèses :

<http://www.ifremer.fr/sih> - Rubrique "**Publication**"

Contact du Système d'Informations Halieutiques :

harmonie@ifremer.fr

