



Observation des Marées au débarquement - OBSDEB

# Filets à Céphalopodes

Méditerranée

Navires de moins de 12 mètres inscrits au fichier flotte

**2017**

Le métier « Filets à Céphalopodes » regroupe plusieurs métiers distincts tels que les trémails à seiches et sépioles, et les filets maillants à seiches.





## Chiffres clés en 2017 pour les navires pratiquant ce métier toutes espèces confondues



# 212

## navires

de moins de 12 m inscrits au fichier  
flotte

# 93 t

volume débarqué estimé

# 1 240 600 €

valeur débarquée estimée

### Navire moyen en 2017

# 94,3

Puissance  
moyenne (kW)

# 7,7

Longueur  
moyenne (m)



# 1,3

Marins à bord



# 2,9

mois d'activité par an

# 13

marées par an



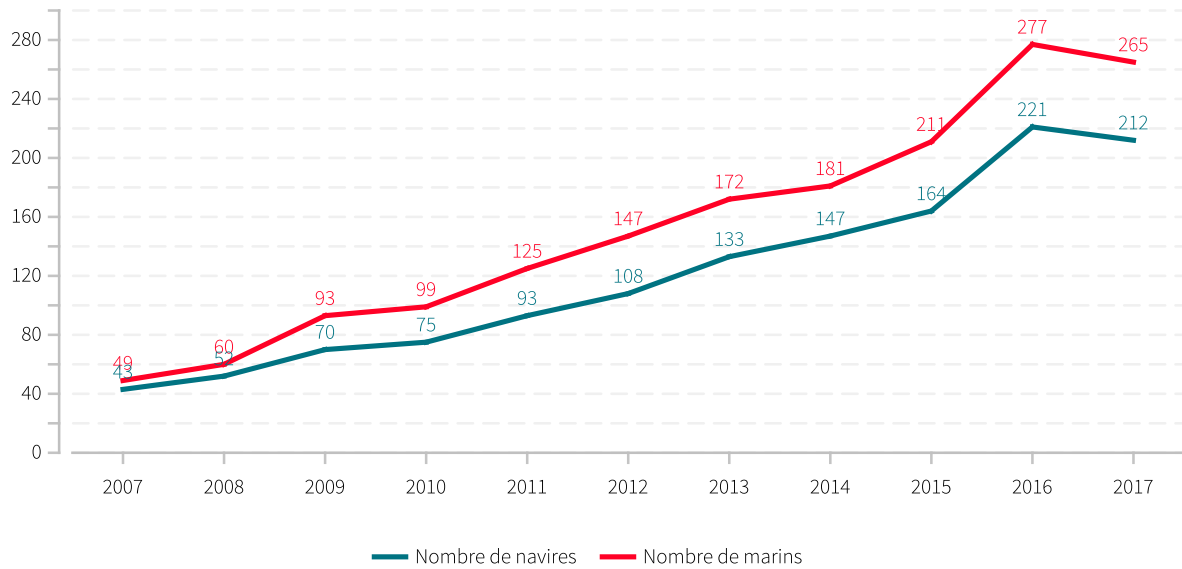
# 0,4 t

en moyenne pour  
5 852 €

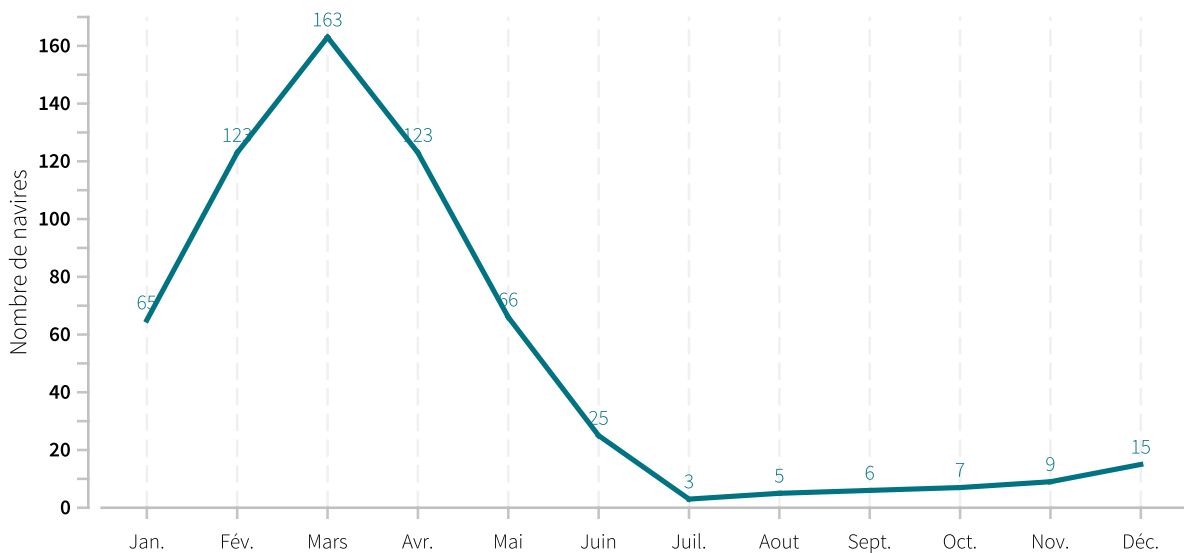
*"Il existe par ailleurs 1 navire de 12 mètres et plus pratiquant ce métier en 2017."*



## Evolution du nombre de navires et du nombre de marins entre 2007 et 2017

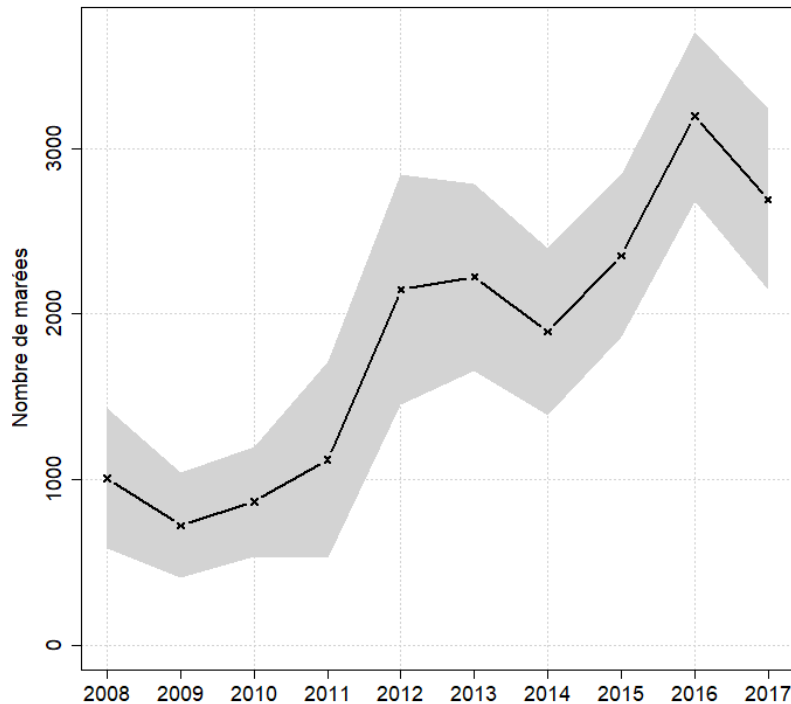


## Saisonnalité du métier en 2017





## Evolution du nombre total de marées estimées à l'année entre 2008 et 2017



## Caractéristiques des marées

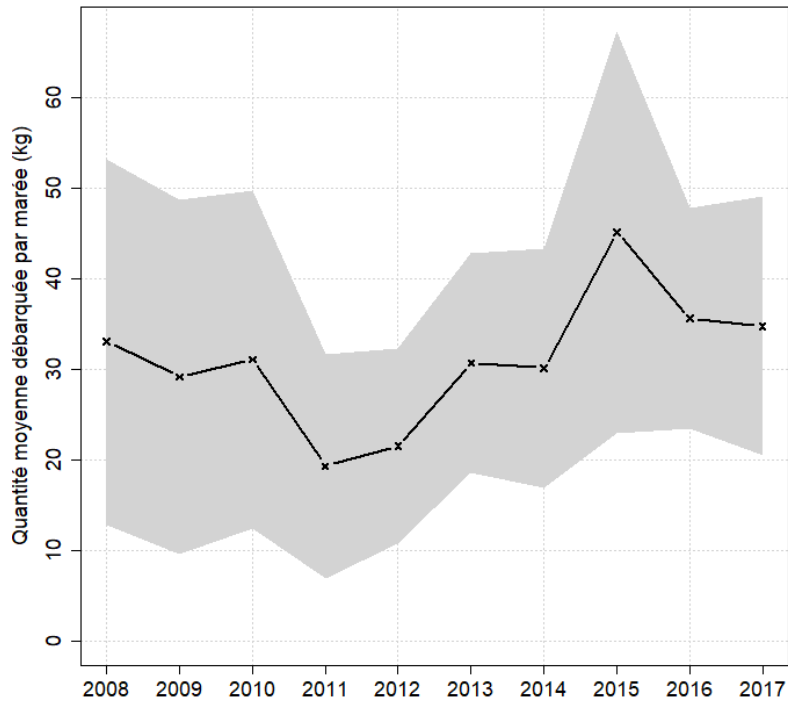
Chiffres clefs de l'année pour le métier toutes espèces confondues

	Moyenne
Quantité (kg) débarquée par marée	34.7
Quantité (kg) débarquée par litre de carburant	1.8
Valeur (euro) débarquée par marée	461.4
Valeur (euro) débarquée par litre de carburant	24.5
Consommation (L) de carburant par marée	18.8

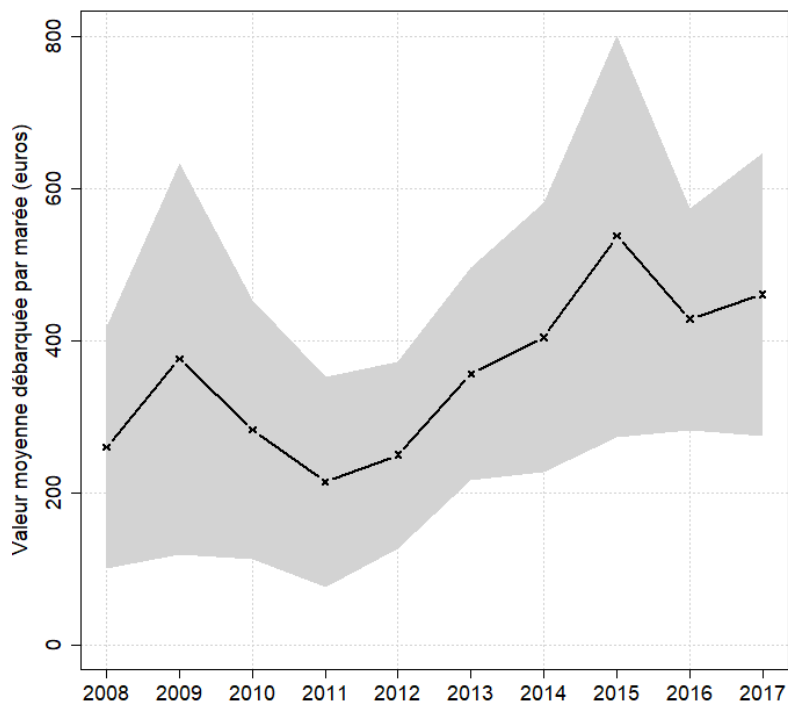


## Evolution de la production par marée toutes espèces confondues

en volume (kg/marée)

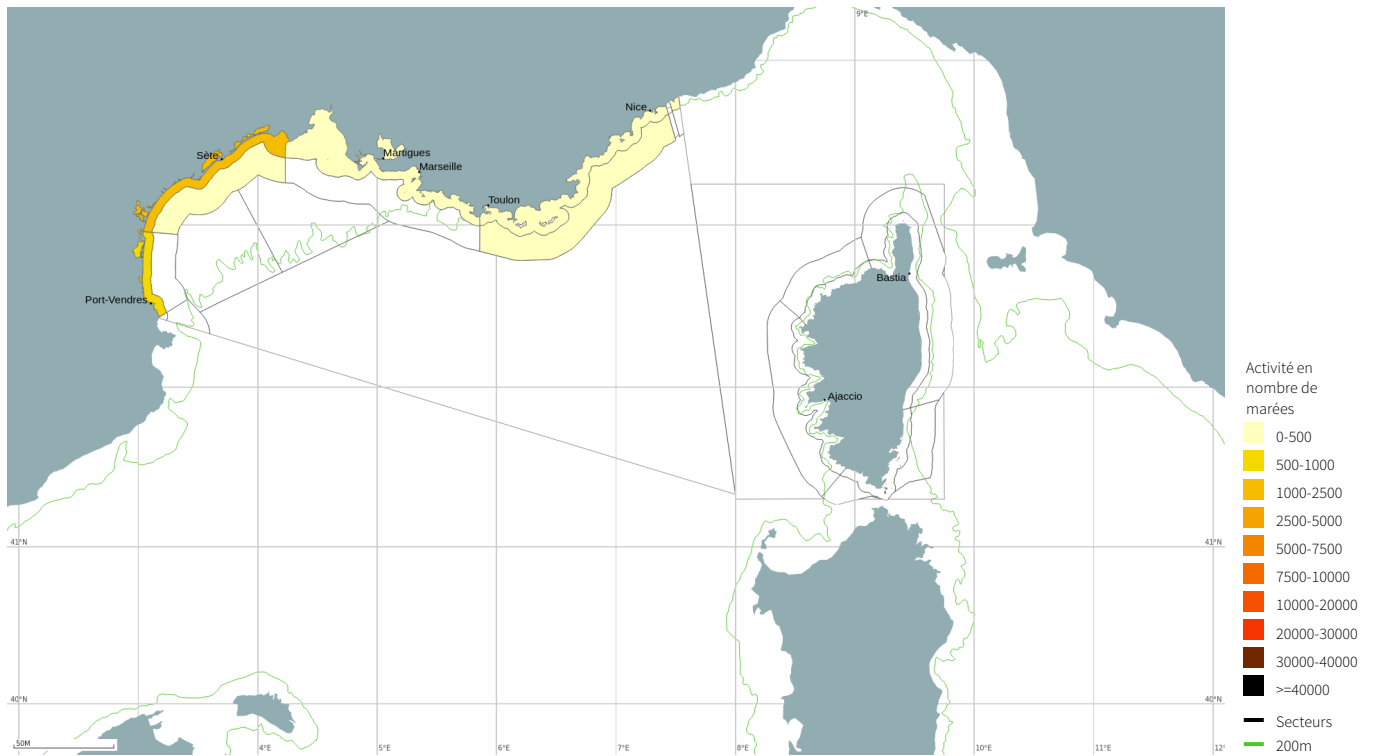


en valeur (€/marée)



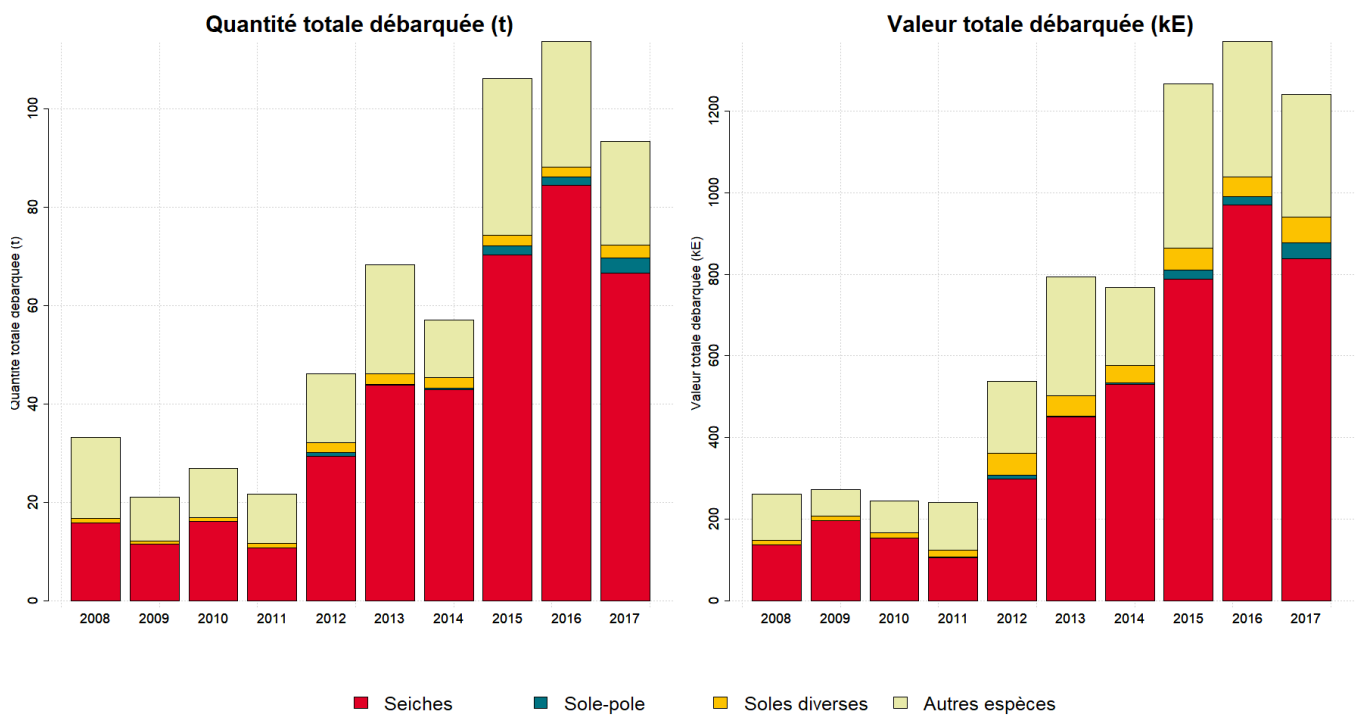


## Zones de pêche fréquentées en 2017



## Production et composition spécifique

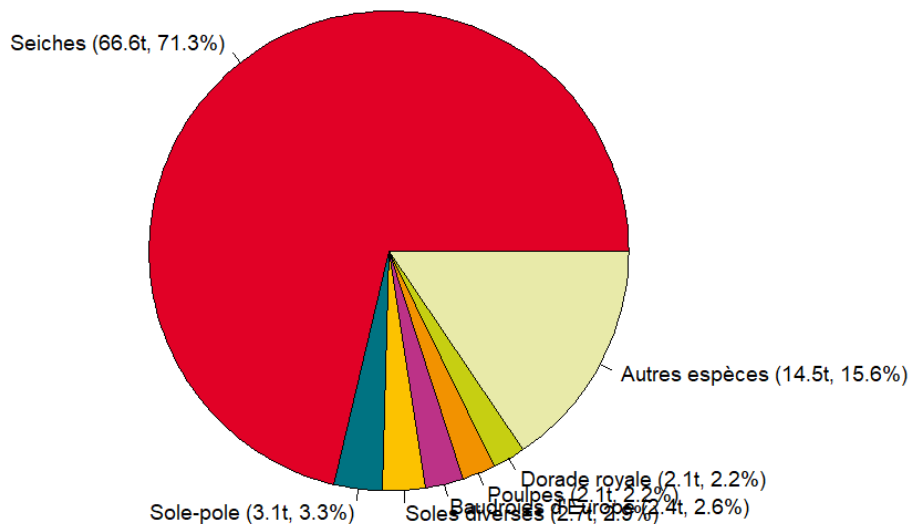
Evolution de la production totale pour les 3 principales espèces



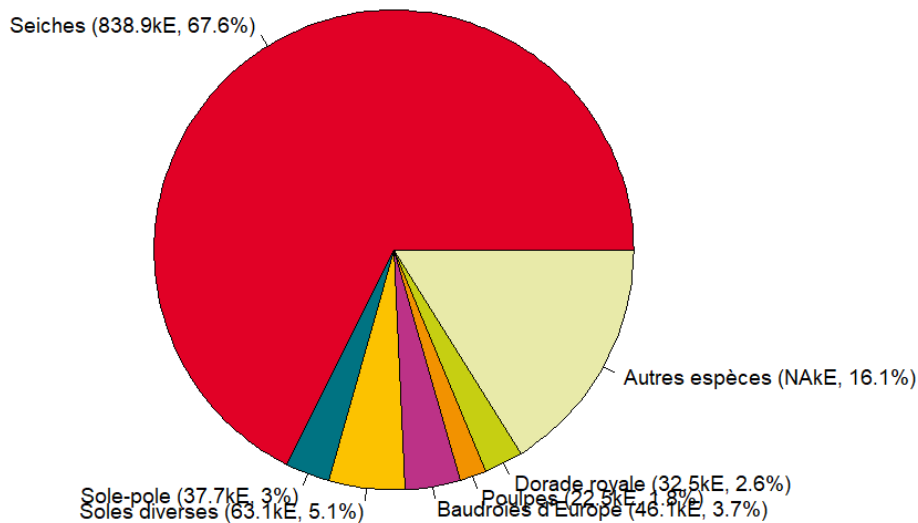


## Composition spécifique des débarquements

en volume



en valeur





# MERCI !

à tous les pêcheurs qui accueillent des observateurs et à tous ceux qui le feront à l'avenir. Ce travail est le fruit de votre collaboration avec l'Ifremer.

---

Pour plus d'informations et d'autres fiches de synthèses :  
<http://www.ifremer.fr/sih> - Rubrique "Publication"

Contact du Système d'Informations Halieutiques :  
[harmonie@ifremer.fr](mailto:harmonie@ifremer.fr)

---



MINISTÈRE  
DE L'AGRICULTURE  
ET DE  
L'ALIMENTATION







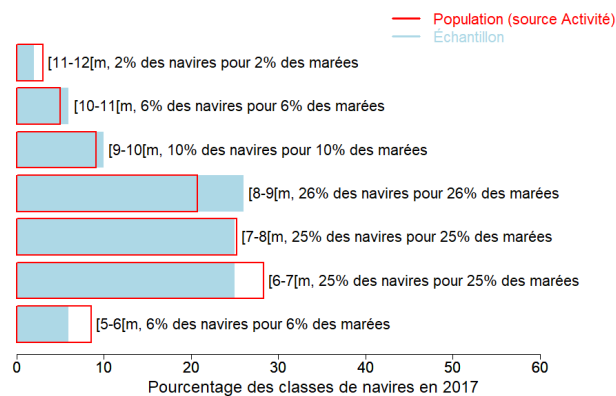
## Annexes

### Echantillonnage des marées au débarquement des navires de moins de 12 mètres

#### Caractéristiques techniques du navire moyen échantillonné

	Longueur (m)	Puissance (kW)	Jauge (U.M.S.)	Age (ans)	Effectif à bord (hommes)
Echantillon	8	100	3	29	1.5
Population	7.7	91	3	30	1.2

#### Répartition des navires échantillonnés par catégorie de longueur



#### Distribution des navires par nombre de marins



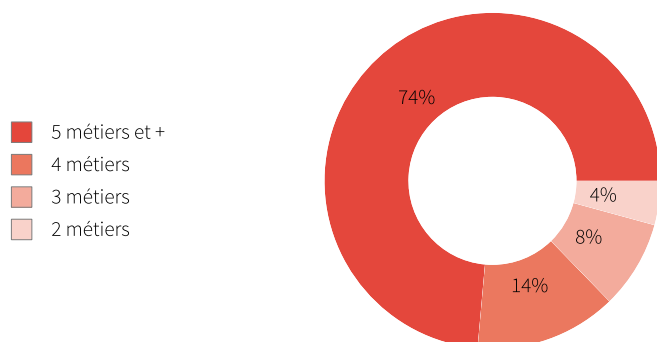


### Liste des 10 principaux métiers mis en oeuvre par les 212 navires pratiquant le métier *Filets à Céphalopodes*.

La pratique du métier *Filets à Céphalopodes* en 2017 représente **610** mois d'activité cumulés sur les 212 navires pratiquant ce métier, soit **2,9** mois d'activité en moyenne par navire. Ces navires pratiquent en complément les métiers présentés dans le tableau ci-joint.

Métiers	Nombre de navires	Nombre moyen de mois d'activité par navire
<b>Filets à Céphalopodes</b>	212 (100 %)	2,9
Filets à Dorades	174 (82 %)	6,6
Filets à Rougets	130 (61 %)	4,6
Filets à Divers poissons	121 (57 %)	5,7
Filets à Poissons plats	99 (46 %)	5,7
Casiers à Poulpes	70 (33 %)	7,3
Filets à Crustacés	62 (29 %)	4,1
Filets à Merlus	49 (23 %)	4,9
Filets à Bars	47 (22 %)	3,5
Lignes et hameçons à Divers poissons	46 (21 %)	4,9

### Polyvalence des navires en termes de métiers pratiqués



En 2017 le nombre moyen de métiers pratiqués par les navires actifs au métier *Filets à Céphalopodes* s'élève à **5,8**.



## Saisonnalité des métiers pratiqués

Nombre de navires actifs par mois et par métier pour les navires actifs à la pêche pour le métier étudié.

	Jan.	Fév.	Mars	Avr.	Mai	Juin	Juil.	Aout	Sept.	Oct.	Nov.	Déc.	Nbre de navires
<b>Filets à Céphalopodes</b>	65	123	163	123	66	25	3	5	6	7	9	15	212
Filets à Dorades	40	68	102	109	116	111	107	99	113	125	93	61	174
Filets à Divers poissons	45	51	58	70	72	59	68	67	62	50	44	41	121
Filets à Rougets	15	22	35	48	75	85	81	84	70	44	26	17	130
Filets à Poissons plats	38	40	58	51	53	52	48	49	42	46	44	39	99
Pots à Poulpes	50	51	47	41	39	36	35	32	43	42	48	50	70
Filets à Crustacés	1	1	11	18	39	46	49	46	38	6	1	1	62
Filets à Merlus	9	16	21	27	37	36	26	23	16	8	11	9	49
Lignes et hameçons à Divers poissons	14	17	20	18	25	20	19	18	22	22	17	15	46
Filets à Rascasses	5	7	14	21	27	31	36	31	22	9	4	8	45
Filets à Murex	1	2	11	18	24	35	33	30	18	8	4	2	46
Casiers à Nasse-ceinturée	21	21	21	17	15	12	9	7	9	9	15	16	29
Filets à Loups	30	26	7	8	5	7	4	3	8	15	23	30	47
Capéchade	10	7	8	7	7	7	5	3	8	14	14	12	16
Lignes et hameçons à Grands pélagiques			4	5	8	5	14	18	14	13	7	7	25
Plongée à Oursins	12	12	13	9					2	2	8	8	19
Casiers à Divers espèces	2	1	1	4	7	6	8	7	6	4		1	14
Sennes coulissantes à Divers poissons	1	1	1	1	1		1	1	2	2	1	1	2
Plongée à Divers espèces	2	2	2			1	1	1	1		1	1	4
Dragues à main de rivage à Tellines	1	1	1	1			1	1	1	1	1	1	3
Ganguis à panneaux	2	2	1								2	2	2
Dragues à Murex				1	1	2	1	1	1	1			2
Filets soulevés	1										1	1	1
Plongée à Moules							1	1					1
Sennes coulissantes à Petits pélagiques	1											1	2
Sennes de plage			1	1									1
<b>Nombre de navires</b>	<b>158</b>	<b>175</b>	<b>202</b>	<b>197</b>	<b>194</b>	<b>190</b>	<b>194</b>	<b>190</b>	<b>189</b>	<b>176</b>	<b>158</b>	<b>151</b>	<b>212</b>

de 0 à 32 navires

de 33 à 64 navires

de 65 à 97 navires

de 98 à 129 navires

de 130 à 163 navires



### Estimation du nombre total de marées

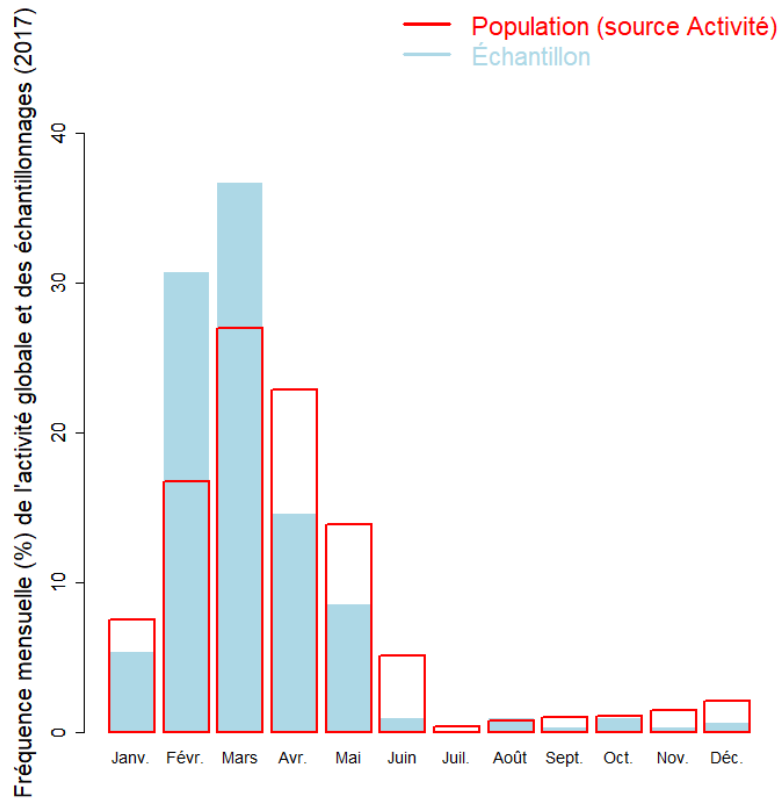
	Nombre de marées total estimé
Estimation basse	2142
Estimation moyenne	2689
Estimation haute	3236

### Marées échantillonnées du métier

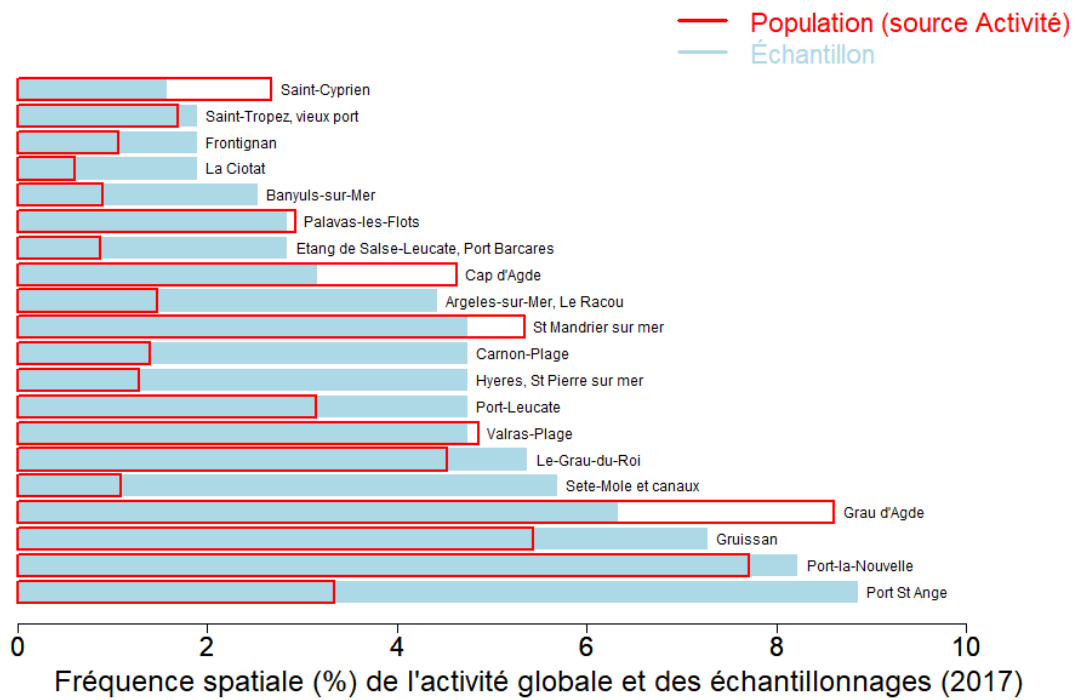
Marées échantillonnées	316
Navires distincts échantillonnés	116 (59% de la population)
Taux d'échantillonnage	9% des marées estimées



### Répartition mensuelle des marées échantillonnées



### Répartition spatiale des marées échantillonnées





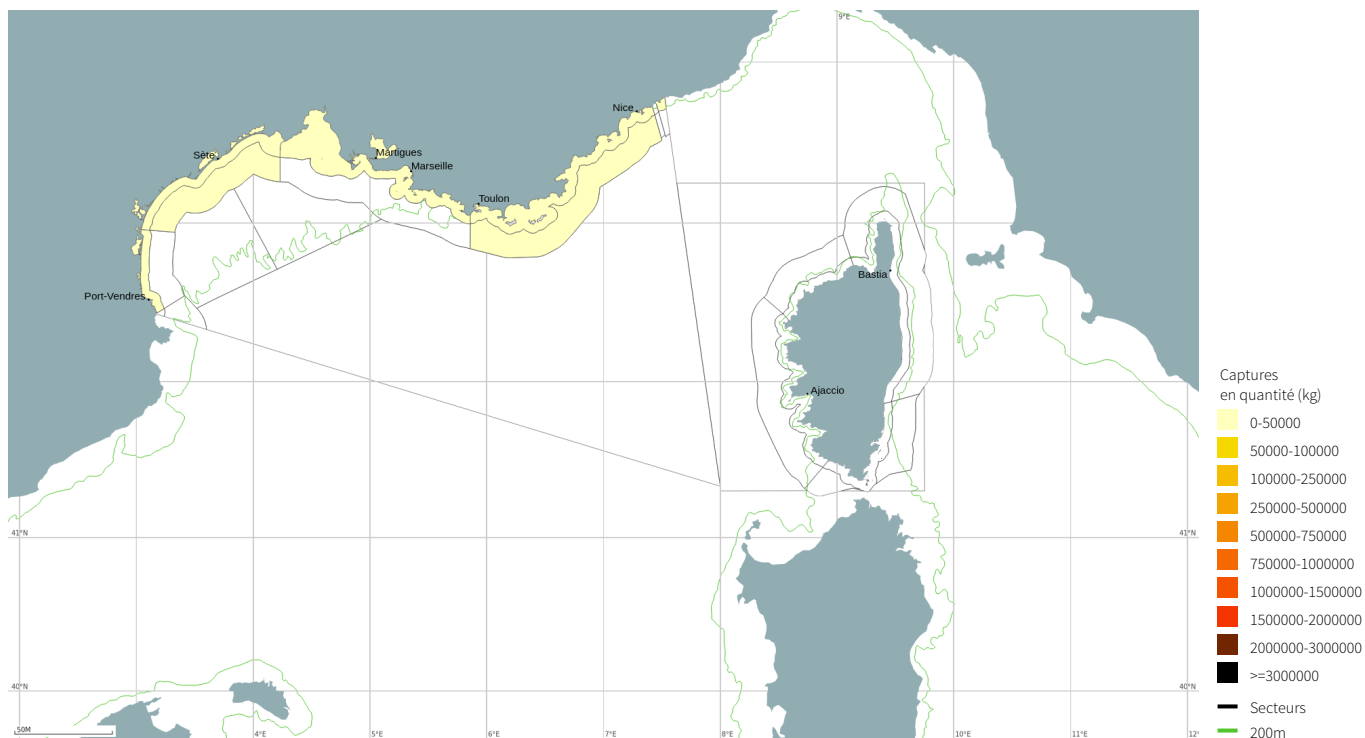
### Production estimée en poids vif du métier par espèces

Espèce	Nom local	Pourcentage dans les captures (%)	Estimation basse des captures (t)	Estimation moyenne des captures (t)	Estimation haute des captures (t)	Prix moyen de l'espèce (euro/kg)	Valeur débarquée estimée (milliers euros)
Seiches		71.3	45.4	66.6	87.8	12.6	838.9
Sole-pole		3.3	2.4	3.1	3.7	12.3	37.7
Soles nca		2.9	1.9	2.7	3.5	23.6	63.1
Baudroies d'Europe		2.6	1.9	2.4	2.9	19.3	46.1
Pieuvres, poulpes		2.2	1.6	2.1	2.6	10.7	22.5
Dorade royale		2.2	1.5	2.1	2.6	15.8	32.5
Raie étoilée		2	1	1.9	2.8		
Turbot		1.7	1.3	1.6	1.9	28.1	44.8
Poissons marins nca		1.6	1	1.5	1.9	16.9	25.2
Mulets nca		1.4	0.9	1.3	1.7	2.2	2.8
Raies nca		1.3	1	1.2	1.4	14.4	17.1
Grondins nca		0.8	0.3	0.7	1.1	14.8	10.9
Murex		0.7	0.6	0.7	0.8	8.5	5.9
Barbue		0.7	0.5	0.7	0.8	22	14.7
Crenilabres nca		0.6	0.4	0.5	0.7	11.7	6.4
Bar européen		0.5	0.4	0.5	0.6	25.1	12.4
Saupe		0.5	0.4	0.5	0.6	6.1	2.8
Araignée européenne		0.4	0.2	0.4	0.5	13.3	5
Rascasses nca		0.4	0.2	0.4	0.5	13.8	5
Autres espèces		2.9	2.1	2.6	3.2	17.1	46.9
<b>Total</b>		<b>100</b>	<b>63.2</b>	<b>93.4</b>	<b>118.7</b>	<b>13.3</b>	<b>1240.6</b>

Le prix moyen de l'espèce (euro/kg) est directement issu des données recueillies par les observateurs. Les estimations des valeurs débarquées combinent ce prix moyen avec les tonnages annuels.



## Distribution géographique des débarquements du métier

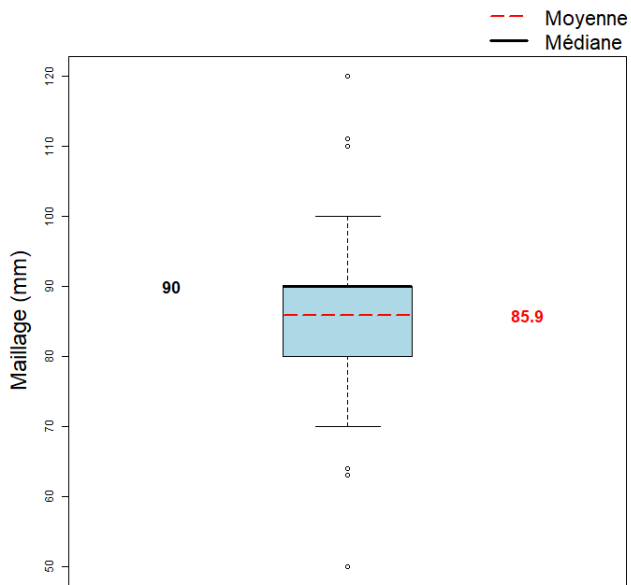


## Caractéristiques générales des marées

	Moyenne
Maillage de l'engin (mm)	85.9
Dimension/Quantité de l'engin	1673.5
Durée (heures) des marées	3.2
Quantité (kg) débarquée par heure de mer	10.9
Quantité (kg) débarquée par heure de pêche engin	1
Quantité débarquée par unité d'effort (kg/centaine de m de filet)	1.6
Quantité (kg) débarquée par marée	34.7
Consommation (L) de carburant par marée	18.8
Quantité (kg) débarquée par litre de carburant	1.8
Valeur (euro) débarquée par marée	461.4
Valeur (euro) débarquée par litre de carburant	24.5

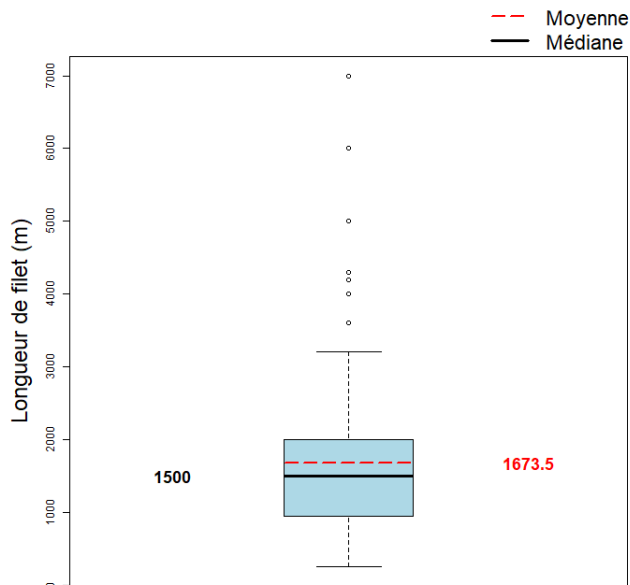


### Maillage de l'engin



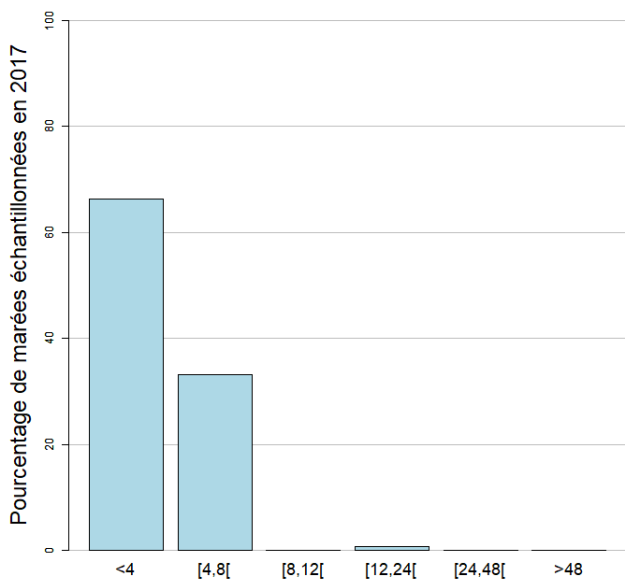
Le maillage moyen de l'engin dans l'échantillon est 85.9 mm.

### Dimension/Quantité de l'engin



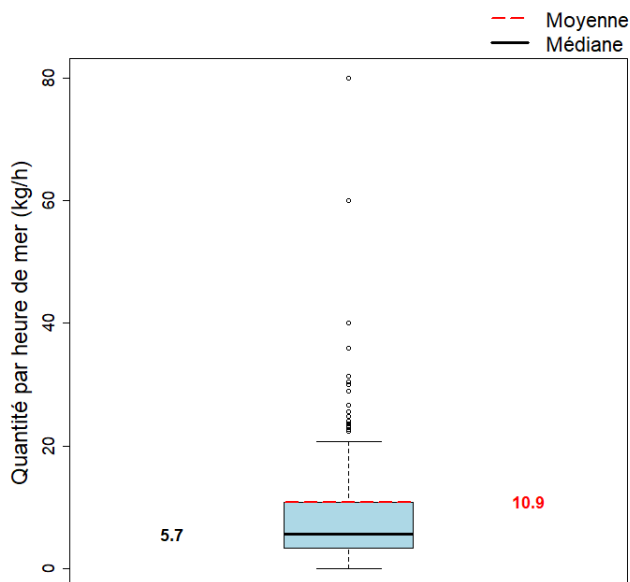
La dimension moyenne de l'engin dans l'échantillon est 1673.5 centaine de m de filet.

### Durées des marées (h)



La durée moyenne des marées dans l'échantillon est 3.2 heures.

### Quantité par heure de mer (toutes espèces confondues)

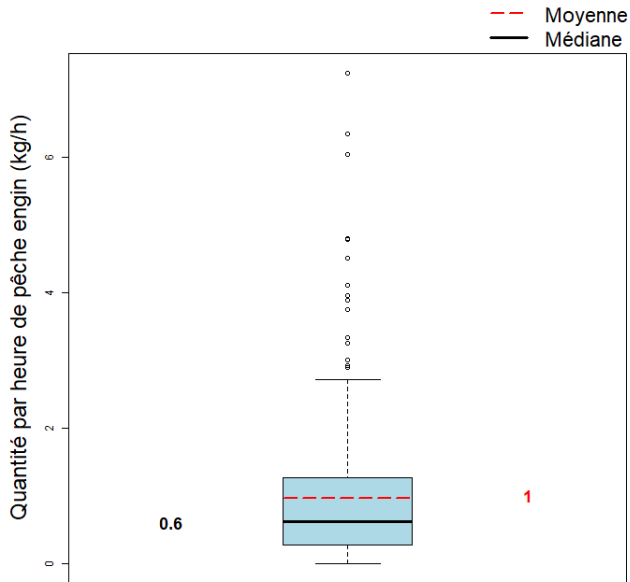


La quantité moyenne débarquée par heure de mer dans l'échantillon est 10.9 kg.



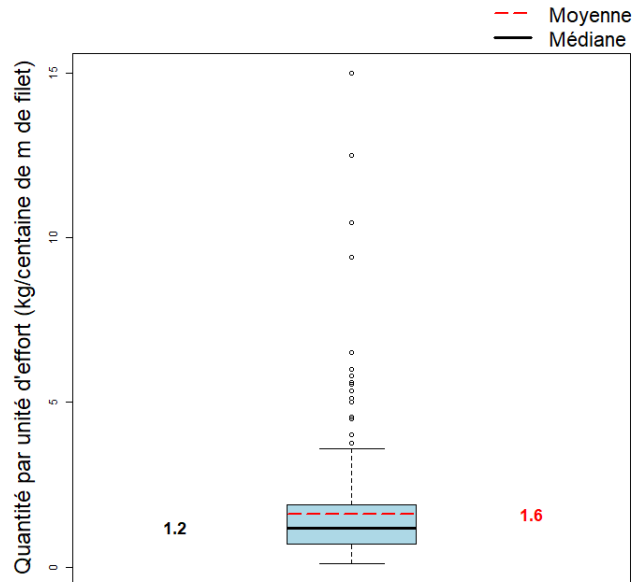


### Quantité par heure de pêche engin



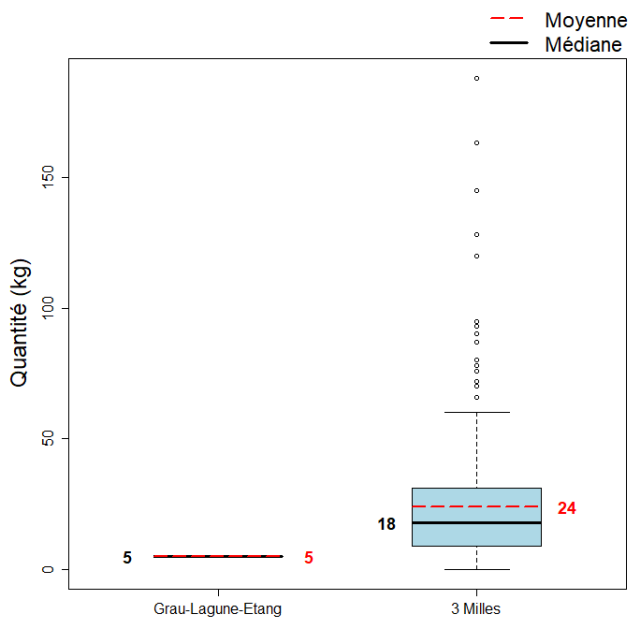
La quantité moyenne débarquée par heure de pêche engin dans l'échantillon est 1 kg.

### Quantité par unité d'effort

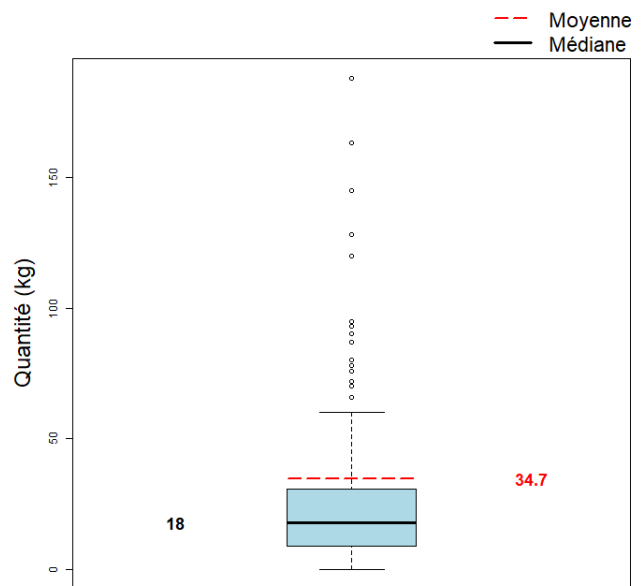


La quantité moyenne débarquée par unité d'effort dans l'échantillon est 1.6 kg/centaine de m de filet.

### Quantité par gradient distance à la côte



### Quantité par marée (toutes espèces confondues)



La quantité moyenne débarquée par marée (toutes espèces confondues) dans l'échantillon est 34.7 kg.



MINISTÈRE  
DE L'AGRICULTURE  
ET DE  
L'ALIMENTATION



---

Pour plus d'informations et d'autres fiches de synthèses :

<http://www.ifremer.fr/sih> - Rubrique "Publication"

Contact du Système d'Informations Halieutiques :

[harmonie@ifremer.fr](mailto:harmonie@ifremer.fr)

---