



Observation des Marées au débarquement - OBSDEB

# Filets à Dorades

Méditerranée

Navires de moins de 12 mètres inscrits au fichier flotte

**2017**

Ce métier regroupe plusieurs métiers distincts tels que les filets maillants et trémails à dorade royale et à sparidés.





## Chiffres clefs en 2017 pour les navires pratiquant ce métier toutes espèces confondues



# 651

## navires

de moins de 12 m inscrits au fichier flotte

# 1 511 t

volume débarqué estimé

# 21 889 800 €

valeur débarquée estimée

### Navire moyen en 2017

## 77,1

Puissance moyenne (kW)

## 7,2

Longueur moyenne (m)



## 1,3

Marins à bord



## 5,7

mois d'activité par an

## 47

marées par an



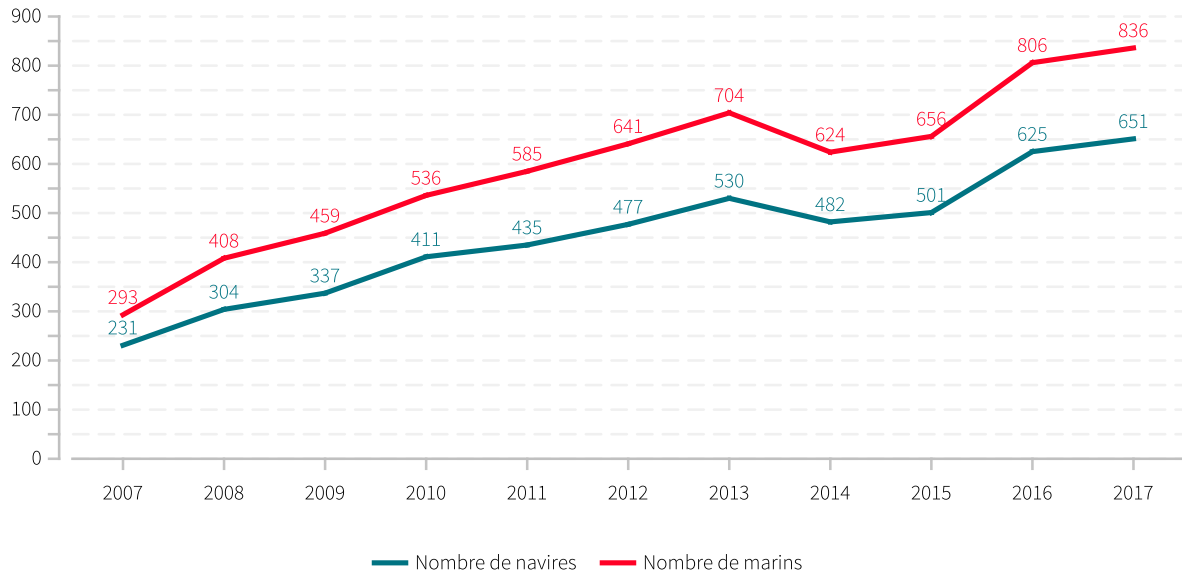
## 2,3 t

en moyenne pour  
33 625 €

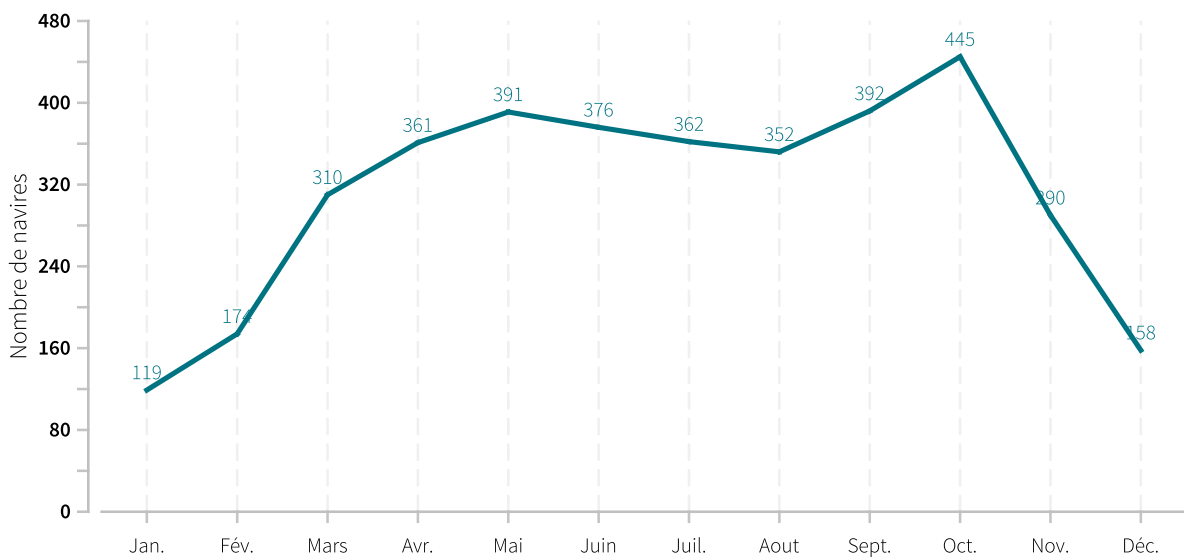
*"Il existe par ailleurs 6 navires de 12 mètres et plus pratiquant ce métier en 2017."*



## Evolution du nombre de navires et du nombre de marins entre 2007 et 2017

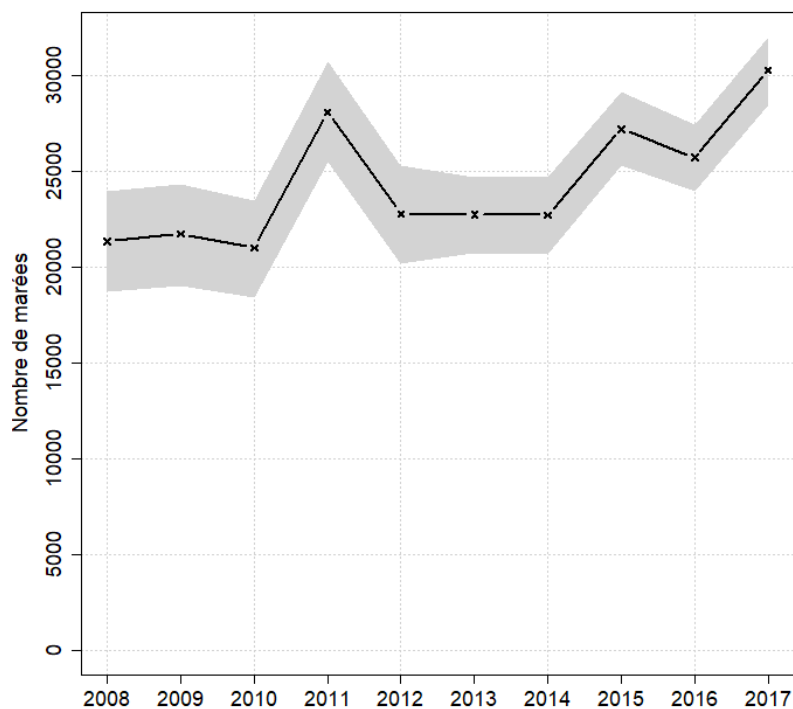


## Saisonnalité du métier en 2017





## Evolution du nombre total de marées estimées à l'année entre 2008 et 2017



## Caractéristiques des marées

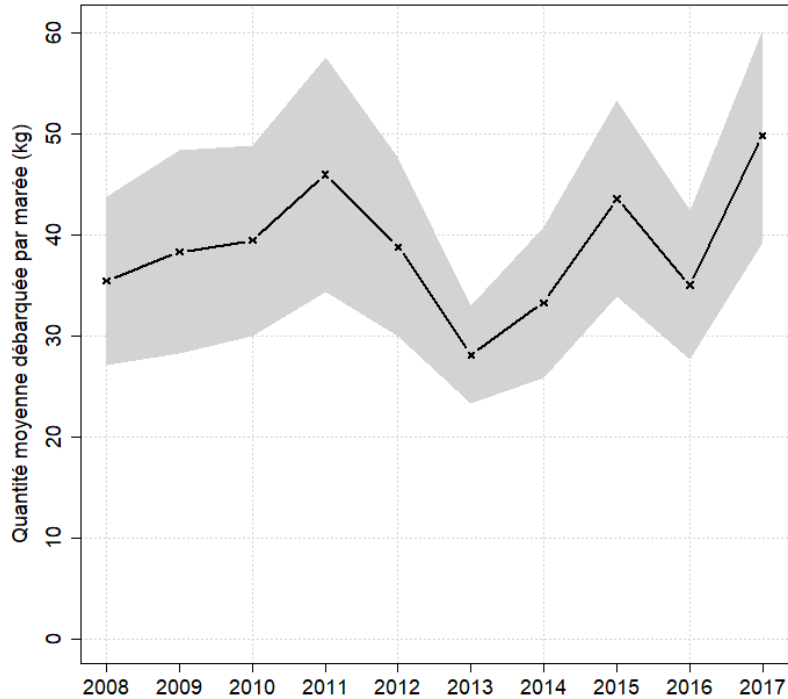
Chiffres clefs de l'année pour le métier toutes espèces confondues

	Moyenne
Quantité (kg) débarquée par marée	49.9
Quantité (kg) débarquée par litre de carburant	1.7
Valeur (euro) débarquée par marée	722.6
Valeur (euro) débarquée par litre de carburant	24.9
Consommation (L) de carburant par marée	29.1

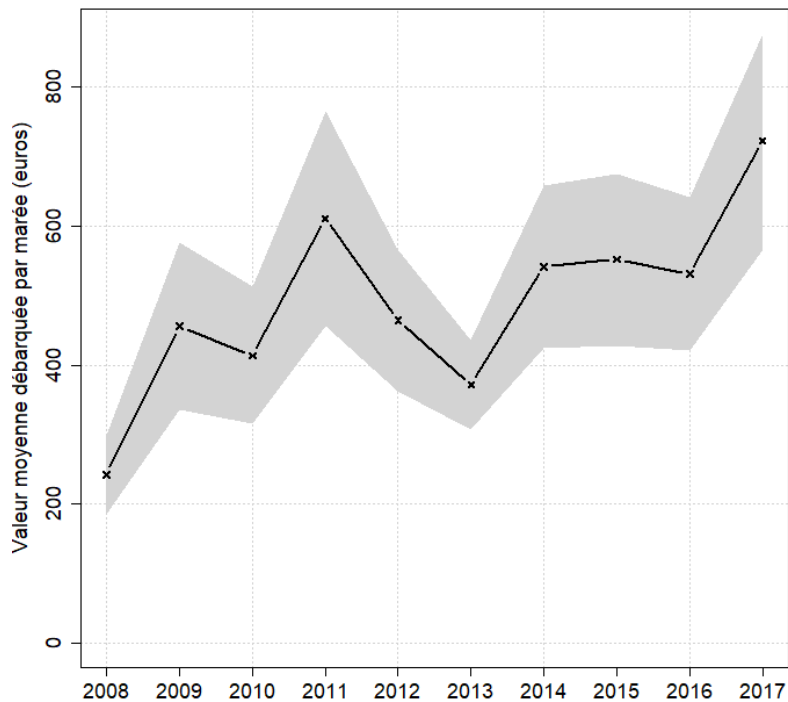


## Evolution de la production par marée toutes espèces confondues

en volume (kg/marée)

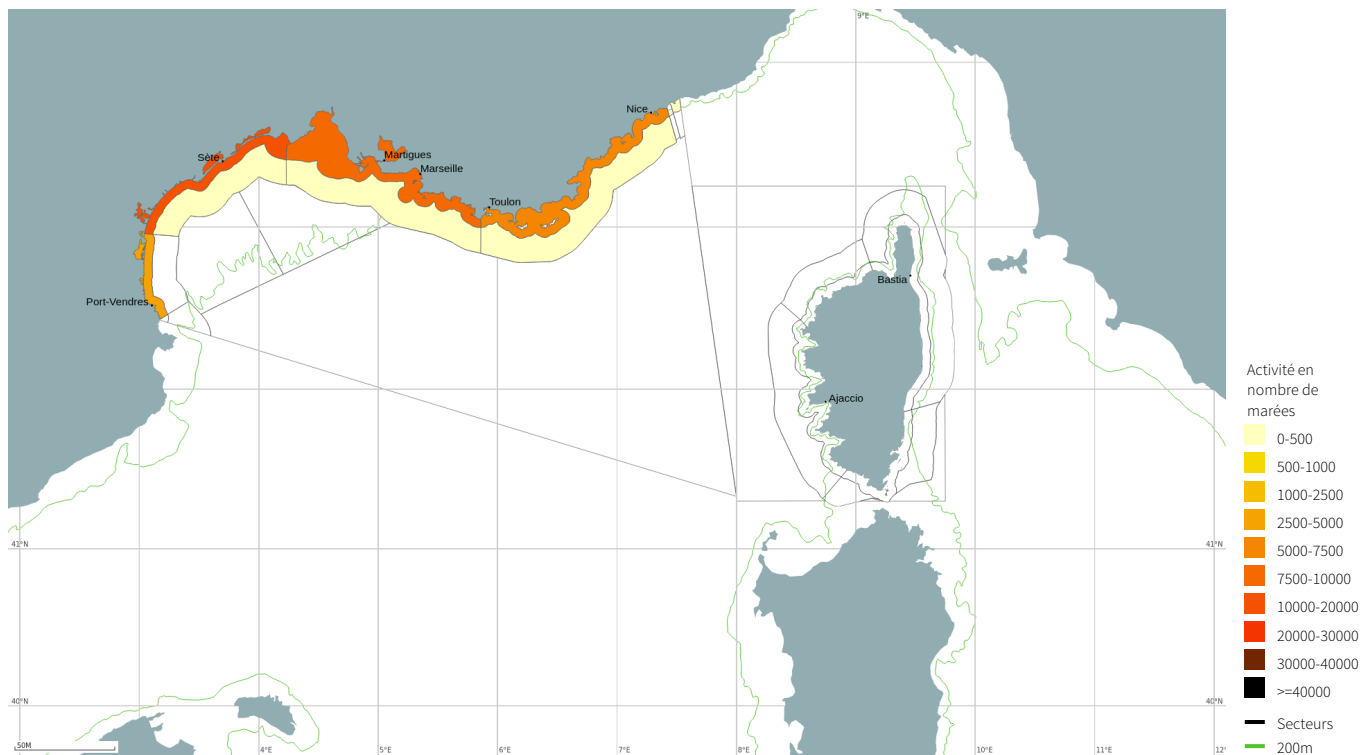


en valeur (€/marée)



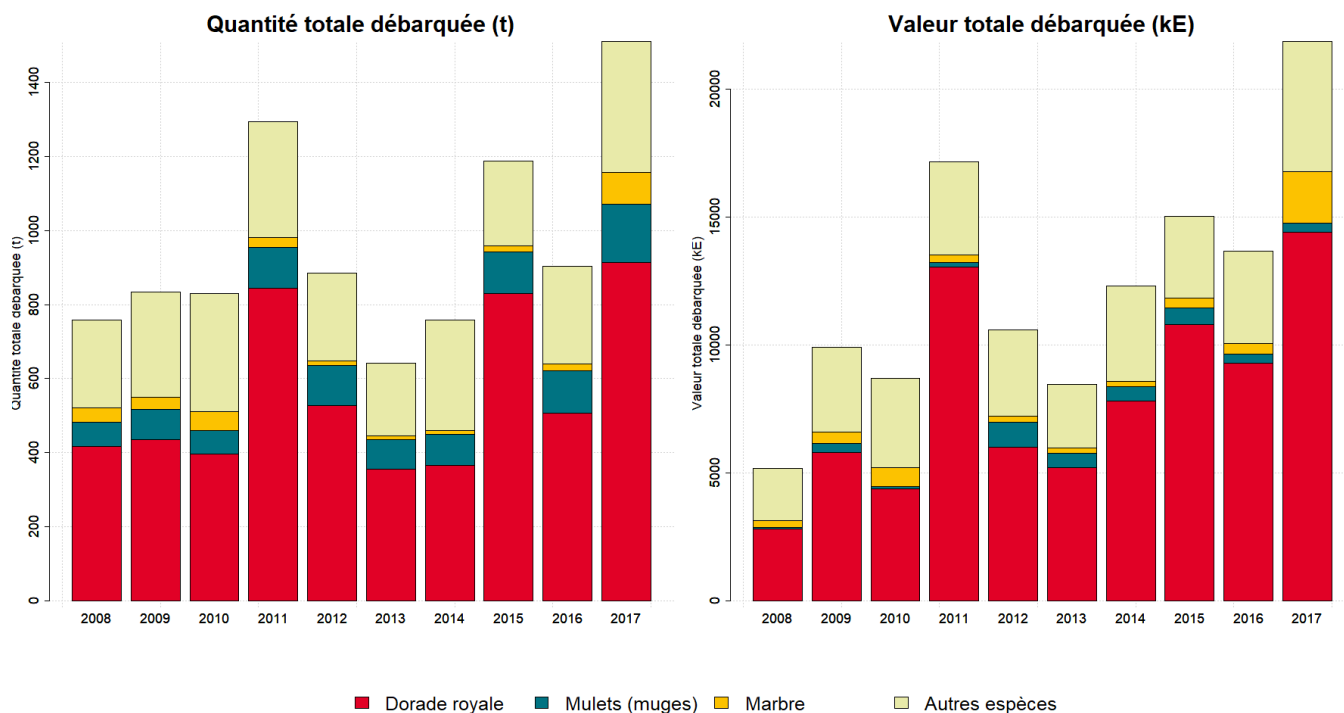


## Zones de pêche fréquentées en 2017



## Production et composition spécifique

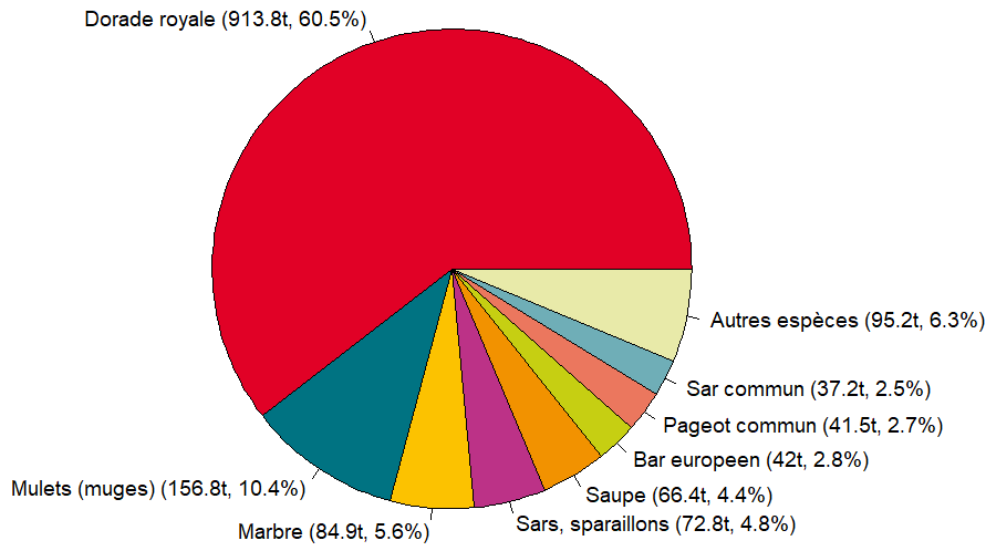
Evolution de la production totale pour les 3 principales espèces



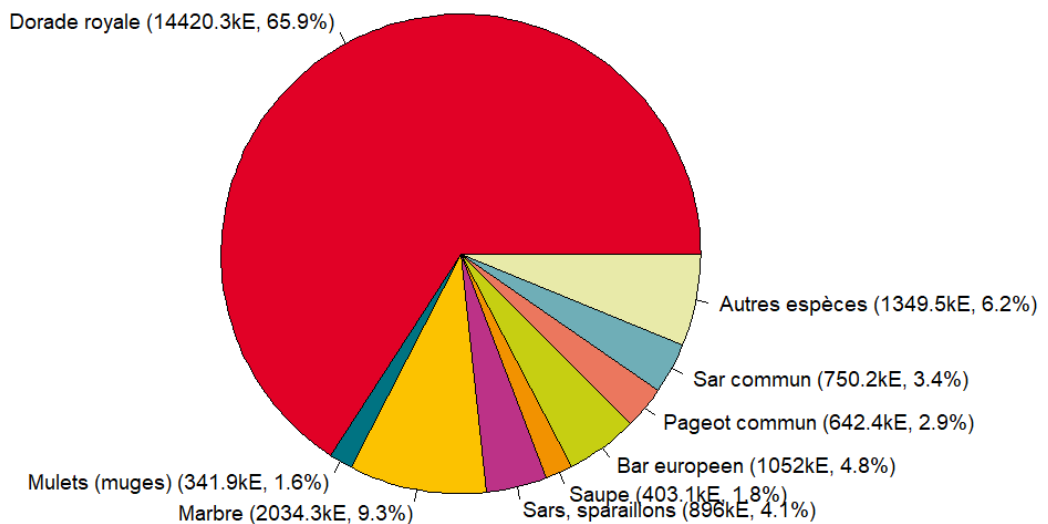


## Composition spécifique des débarquements

en volume



en valeur





# MERCI !

à tous les pêcheurs qui accueillent des observateurs et à tous ceux qui le feront à l'avenir. Ce travail est le fruit de votre collaboration avec l'Ifremer.

---

Pour plus d'informations et d'autres fiches de synthèses :  
<http://www.ifremer.fr/sih> - Rubrique "Publication"

Contact du Système d'Informations Halieutiques :  
[harmonie@ifremer.fr](mailto:harmonie@ifremer.fr)

---



MINISTÈRE  
DE L'AGRICULTURE  
ET DE  
L'ALIMENTATION







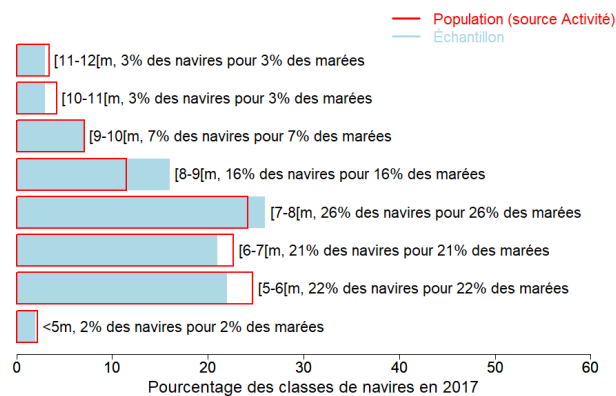
## Annexes

### Echantillonnage des marées au débarquement des navires de moins de 12 mètres

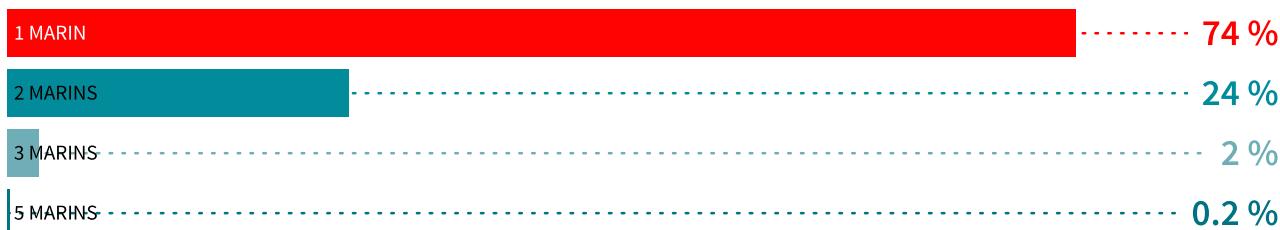
#### Caractéristiques techniques du navire moyen échantillonné

	Longueur (m)	Puissance (kW)	Jauge (U.M.S.)	Age (ans)	Effectif à bord (hommes)
Echantillon	7.7	92	3	33	1.6
Population	7.2	74	2	32	1.3

#### Répartition des navires échantillonnés par catégorie de longueur



#### Distribution des navires par nombre de marins





### Liste des 10 principaux métiers mis en oeuvre par les 651 navires pratiquant le métier *Filets à Dorades*.

Métiers	Nombre de navires	Nombre moyen de mois d'activité par navire
<b>Filets à Dorades</b>	651 (100 %)	5,7
Filets à Divers poissons	330 (50 %)	6
Filets à Rougets	228 (35 %)	4,7
Filets à Bars	194 (29 %)	4,3
Filets à Céphalopodes	174 (26 %)	2,8
Filets à Poissons plats	164 (25 %)	5,1
Filets à Crustacés	144 (22 %)	4,3
Filets à Rascasses	133 (20 %)	4,8
Lignes et hameçons à Divers poissons	128 (19 %)	4,8
Capéchade	125 (19 %)	6,8

#### La pratique du métier *Filets à*

*Dorades* en 2017 représente **3730**

mois d'activité cumulés sur les 651

navires pratiquant ce métier, soit **5,7**

mois d'activité en moyenne par

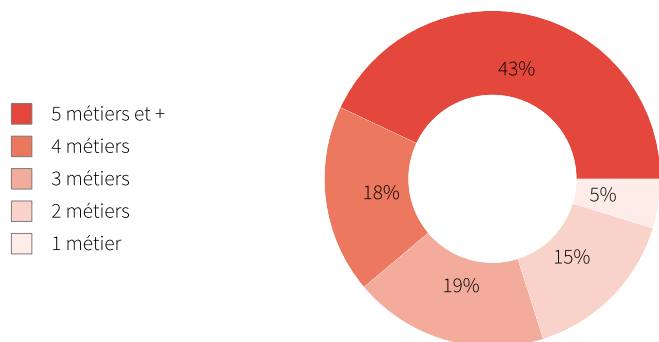
navire.

Ces navires pratiquent en

complément les métiers présentés

dans le tableau ci-joint.

### Polyvalence des navires en termes de métiers pratiqués



En 2017 le nombre moyen de métiers pratiqués par les navires actifs au métier *Filets à Dorades* s'élève à **4,3**.



## Saisonnalité des métiers pratiqués

Nombre de navires actifs par mois et par métier pour les navires actifs à la pêche pour le métier étudié.

	Jan.	Fév.	Mars	Avr.	Mai	Juin	Juil.	Aout	Sept.	Oct.	Nov.	Déc.	Nbre de navires
<b>Filets à Dorades</b>	119	174	310	361	391	376	362	352	392	445	290	158	651
Filets à Divers poissons	133	145	182	208	208	188	196	181	171	137	128	110	330
Filets à Rougets	43	49	58	79	118	140	139	138	116	84	61	43	228
Capéchade	47	41	72	65	66	68	44	22	89	113	115	102	125
Filets à Poissons plats	69	73	88	71	66	72	59	60	65	75	82	63	164
Filets à Loups	119	94	58	40	35	38	41	38	44	66	124	134	194
Pots à Poulpes	62	64	57	52	49	48	47	46	56	55	60	64	89
Filets à Rascasses	16	22	41	57	81	92	99	86	60	33	23	34	133
Filets à Crustacés	5	5	29	53	93	108	116	103	79	15	6	7	144
Filets à Merlus	38	53	60	67	80	74	58	49	42	32	33	29	109
Lignes et hameçons à Divers poissons	31	31	45	42	58	63	61	60	58	61	55	45	128
Filets à Céphalopodes	52	101	132	98	52	20	2	5	5	4	8	13	174
Casiers à Nasse-ceinturée	28	27	31	26	24	21	16	16	18	18	23	22	40
Lignes et hameçons à Grands pélagiques			3	10	16	19	35	37	38	32	14	14	55
Filets à Murex	2	3	13	21	24	36	32	32	20	8	5	3	51
Barrages, Parcs, Bordigue	35	3							40	40	40	40	40
Plongée à Oursins	34	33	36	24					2	7	22	27	45
Casiers à Divers espèces	3	1	4	7	10	10	13	13	11	6	2	3	21
Filets soulevés	8	6	5	3	3	3	3	3	5	6	9	7	14
Plongée à Divers espèces	5	4	6	5	3	3	2	2	2	4	5	3	12
Sennes coulissantes à Divers poissons	3	3	2	2	2	1	3	2	3	3	3	3	4
Dragues à main de rivage à Tellines	2	2	2	2	3	3	4	4	2	1	1	1	6
Dragues à Divers espèces	2	3	3	3		1	2	2	2	3	2	2	3
Plongée à Moules		2	3	3	2	2	3	4	3	1	1		6
Plongée à Palourdes		1	3	3	2	2	2	2	2	1	1	1	3
Sennes de plage	2	2	5	2	1		1	2	2	2	1		11
Sennes coulissantes à Petits pélagiques	2	1	2	1	2	1						3	4
Ganguis à panneaux	2	2	1								2	2	2
Dragues à Murex						1					1		2
<b>Nombre de navires</b>	<b>435</b>	<b>444</b>	<b>538</b>	<b>540</b>	<b>553</b>	<b>559</b>	<b>564</b>	<b>547</b>	<b>573</b>	<b>559</b>	<b>489</b>	<b>450</b>	<b>651</b>



### Estimation du nombre total de marées

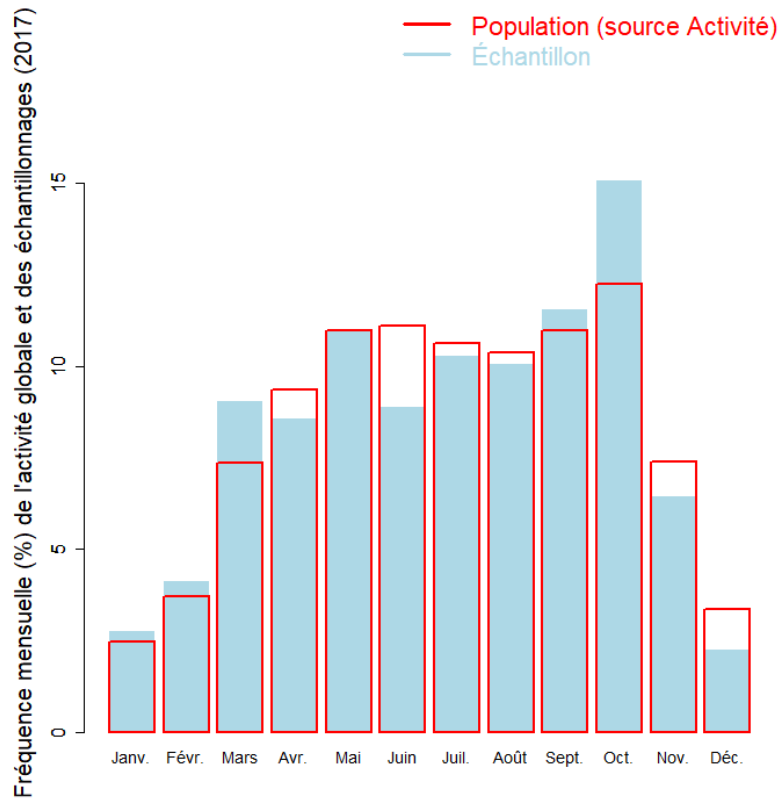
	Nombre de marées total estimé
Estimation basse	28482
Estimation moyenne	30295
Estimation haute	32056

### Marées échantillonnées du métier

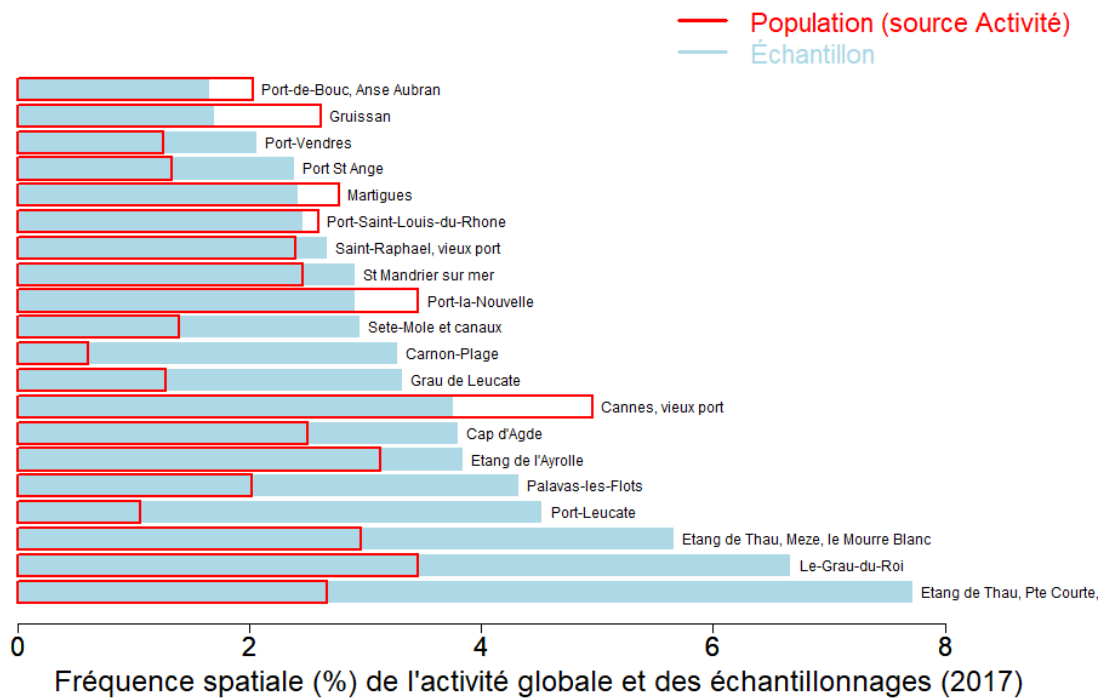
Marées échantillonnées	2474
Navires distincts échantillonnés	380 (64% de la population)
Taux d'échantillonnage	7% des marées estimées



### Répartition mensuelle des marées échantillonnées



### Répartition spatiale des marées échantillonnées





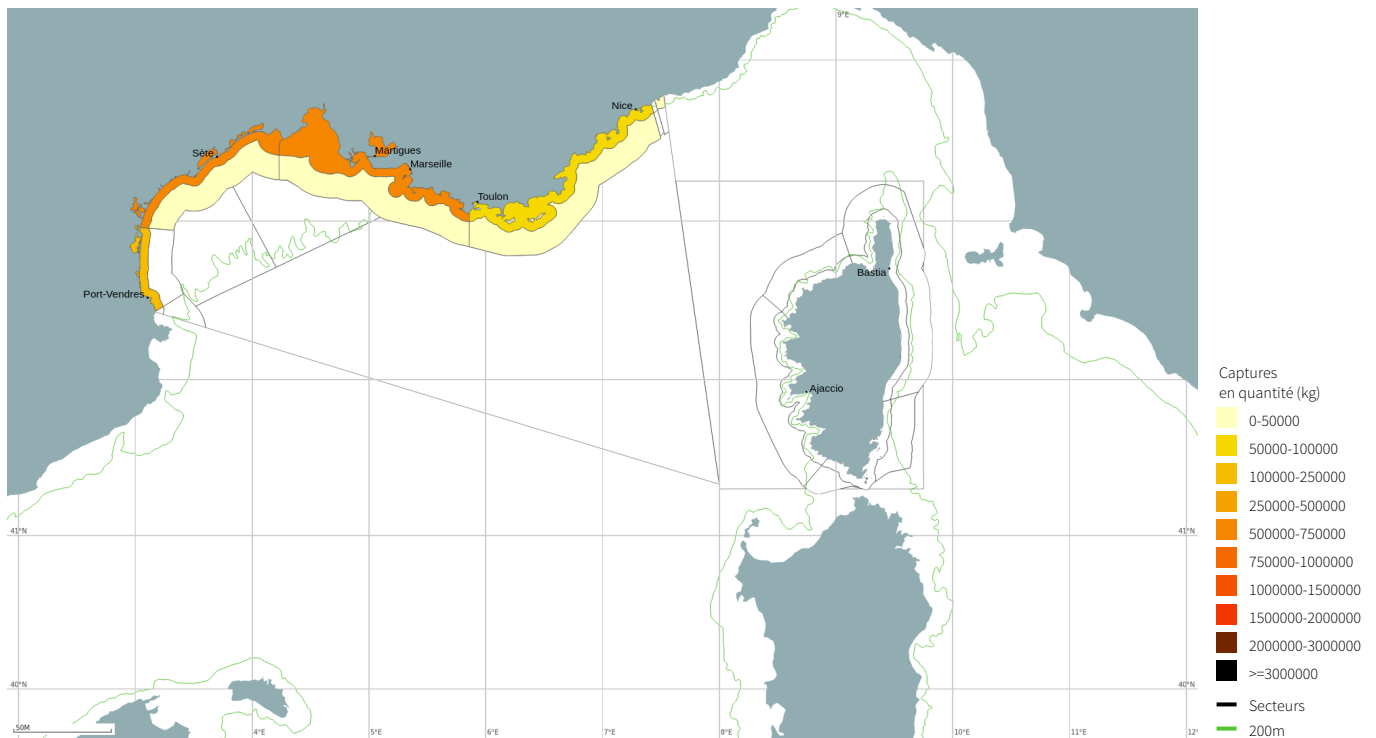
### Production estimée en poids vif du métier par espèces

Espèce	Nom local	Pourcentage dans les captures (%)	Estimation basse des captures (t)	Estimation moyenne des captures (t)	Estimation haute des captures (t)	Prix moyen de l'espèce (euro/kg)	Valeur débarquée estimée (milliers euros)
Dorade royale		60.5	727.3	913.8	1100.3	15.8	14420.3
Mulets nca		10.4	125	156.8	188.5	2.2	341.9
Marbre		5.6	61.9	84.9	107.8	24	2034.3
Sars, sparaillons		4.8	57.8	72.8	87.9	12.3	896
Saupe		4.4	54.5	66.4	78.4	6.1	403.1
Bar européen		2.8	34.6	42	49.4	25.1	1052
Pageot commun		2.7	34.4	41.5	48.6	15.5	642.4
Sar commun		2.5	29.9	37.2	44.5	20.2	750.2
Maquereau commun		0.8	10.8	11.8	12.7	7.8	91.7
Pagre rouge		0.6	6.6	8.7	10.8	25.2	219.1
Poissons marins nca		0.5	7	8.1	9.2	16.9	136.5
Chinchards noirs		0.4	5.6	6.3	7	6.3	39.2
Bonite a dos rayé		0.4	4.9	6	7.1	10.6	63.5
Seiches		0.4	5	6	7	12.6	75.6
Crenilabres nca		0.4	4.8	5.8	6.8	11.7	68.3
Pageot acarne		0.3	4.1	4.4	4.7	5	22.2
Soles nca		0.3	3.7	4.4	5.2	23.6	104.8
Sparides nca		0.3	3.5	3.9	4.2	20.2	77.8
Merlu européen		0.2	2.4	2.5	2.7	14.9	38
Autres espèces		1.8	24.2	27.2	30.4	15.1	412.8
<b>Total</b>		<b>100</b>	<b>1186.1</b>	<b>1510.7</b>	<b>1785.2</b>	<b>14.5</b>	<b>21889.8</b>

Le prix moyen de l'espèce (euro/kg) est directement issu des données recueillies par les observateurs. Les estimations des valeurs débarquées combinent ce prix moyen avec les tonnages annuels.



## Distribution géographique des débarquements du métier

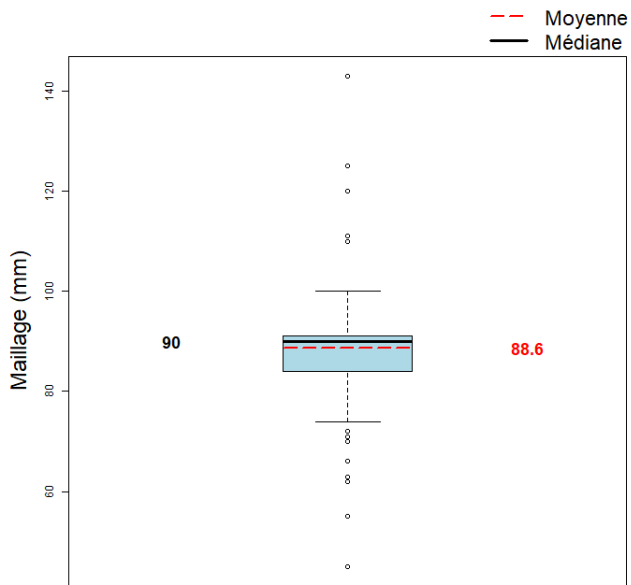


## Caractéristiques générales des marées

	Moyenne
Maillage de l'engin (mm)	88.6
Dimension/Quantité de l'engin	1121.8
Durée (heures) des marées	3.5
Quantité (kg) débarquée par heure de mer	14.3
Quantité (kg) débarquée par heure de pêche engin	14.3
Quantité débarquée par unité d'effort (kg/centaine de m de filet)	5.4
Quantité (kg) débarquée par marée	49.9
Consommation (L) de carburant par marée	29.1
Quantité (kg) débarquée par litre de carburant	1.7
Valeur (euro) débarquée par marée	722.6
Valeur (euro) débarquée par litre de carburant	24.9

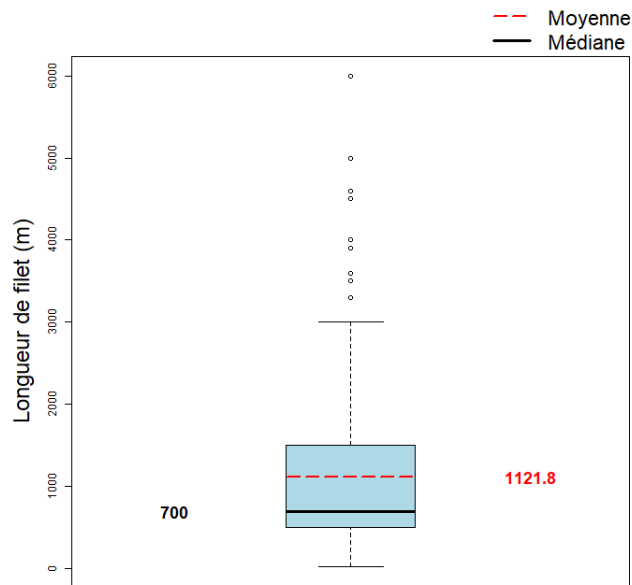


### Maillage de l'engin



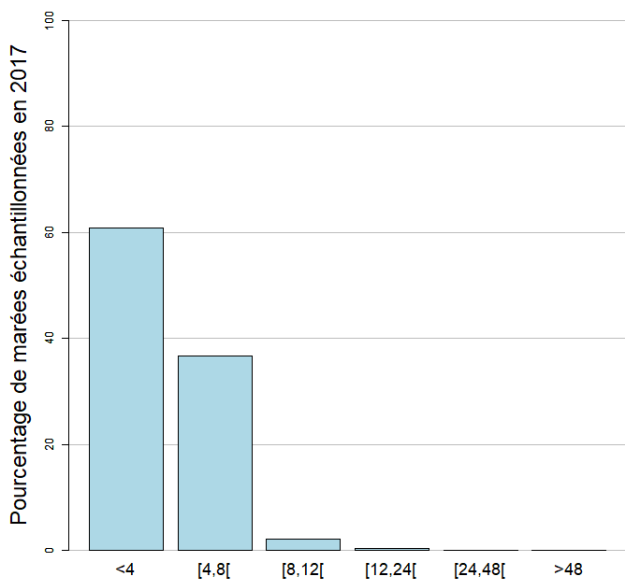
Le maillage moyen de l'engin dans l'échantillon est 88.6 mm.

### Dimension/Quantité de l'engin



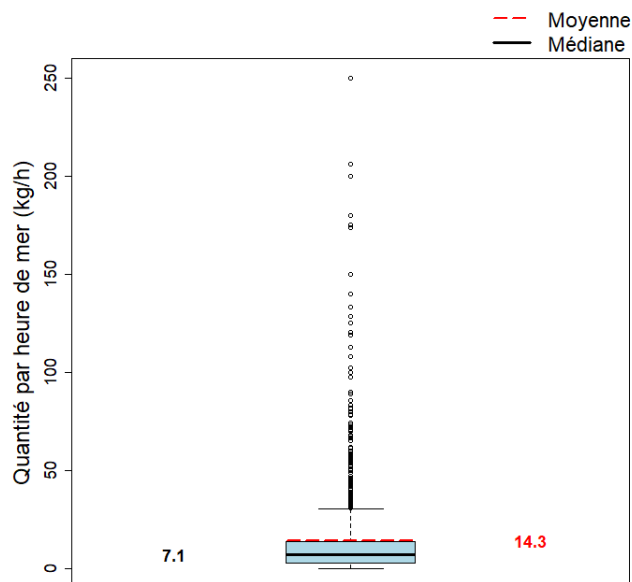
La dimension moyenne de l'engin dans l'échantillon est 1121.8 centaine de m de filet.

### Durées des marées (h)



La durée moyenne des marées dans l'échantillon est 3.5 heures.

### Quantité par heure de mer (toutes espèces confondues)

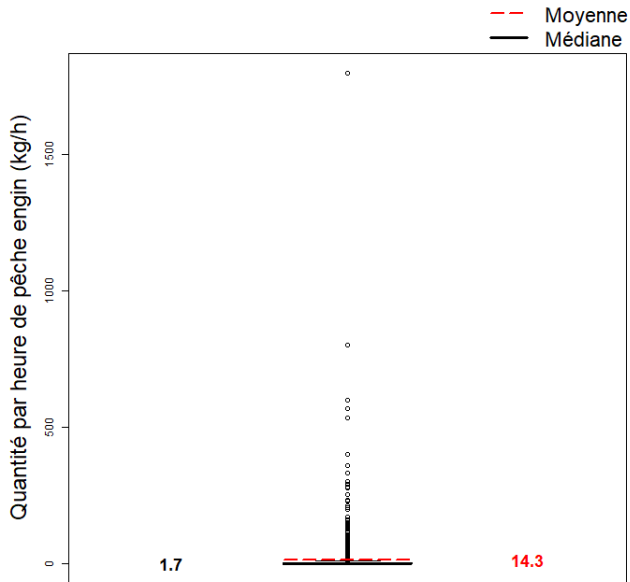


La quantité moyenne débarquée par heure de mer dans l'échantillon est 14.3 kg.



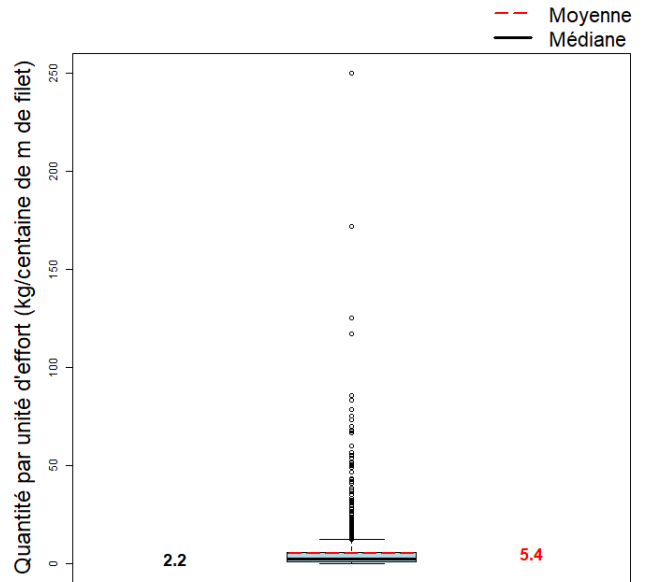


### Quantité par heure de pêche engin



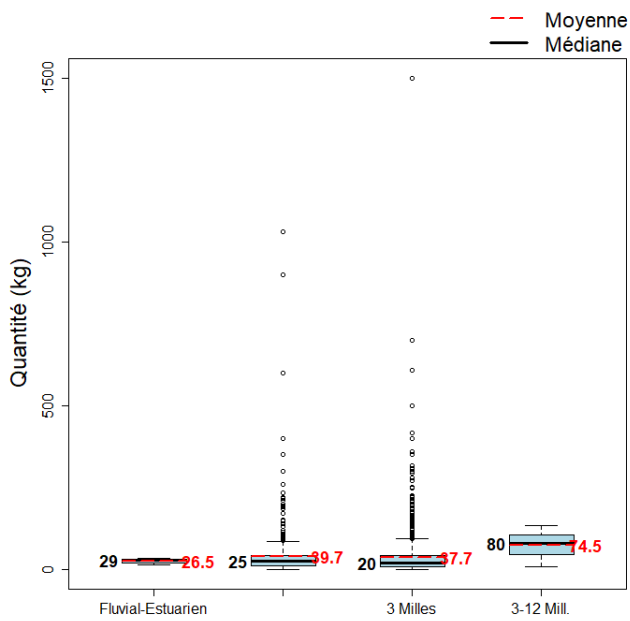
La quantité moyenne débarquée par heure de pêche engin dans l'échantillon est 14.3 kg.

### Quantité par unité d'effort

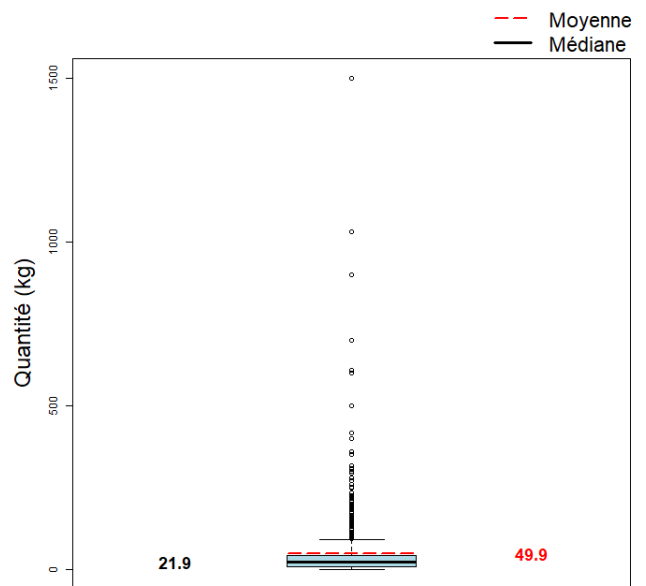


La quantité moyenne débarquée par unité d'effort dans l'échantillon est 5.4 kg/centaine de m de filet.

### Quantité par gradient distance à la côte



### Quantité par marée (toutes espèces confondues)



La quantité moyenne débarquée par marée (toutes espèces confondues) dans l'échantillon est 49.9 kg.



MINISTÈRE  
DE L'AGRICULTURE  
ET DE  
L'ALIMENTATION



---

Pour plus d'informations et d'autres fiches de synthèses :

<http://www.ifremer.fr/sih> - Rubrique "**Publication**"

Contact du Système d'Informations Halieutiques :

[harmonie@ifremer.fr](mailto:harmonie@ifremer.fr)

---