



## Observation des Marées au débarquement - OBSDEB

# Filets à Merlus

Méditerranée

Navires de moins de 12 mètres inscrits au fichier flotte

**2017**

Les filets calés à merlus sont utilisés toute l'année mais préférentiellement à la belle saison, en mer à des profondeurs assez importantes généralement comprises entre 40 et 100 mètres.

Ce métier cible et capture des merlus de taille moyenne supérieure à 35 cm, et d'autres espèces telles que les pageots, les maquereaux ou les chinchards.

Ces résultats participent au processus d'évaluation de stock du Merlu du golfe du Lion, qui est également exploité par les chalutiers français et espagnols, ainsi que par les palangriers espagnols.



## Chiffres clefs en 2017 pour les navires pratiquant ce métier toutes espèces confondues



# 131

## navires

de moins de 12 m inscrits au fichier  
flotte

# 267 t

volume débarqué estimé

# 3 474 000 €

valeur débarquée estimée

### Navire moyen en 2017

# 99

Puissance  
moyenne (kW)

# 8,5

Longueur  
moyenne (m)



# 1,3

Marins à bord



# 5,6

mois d'activité par an

# 63

marées par an



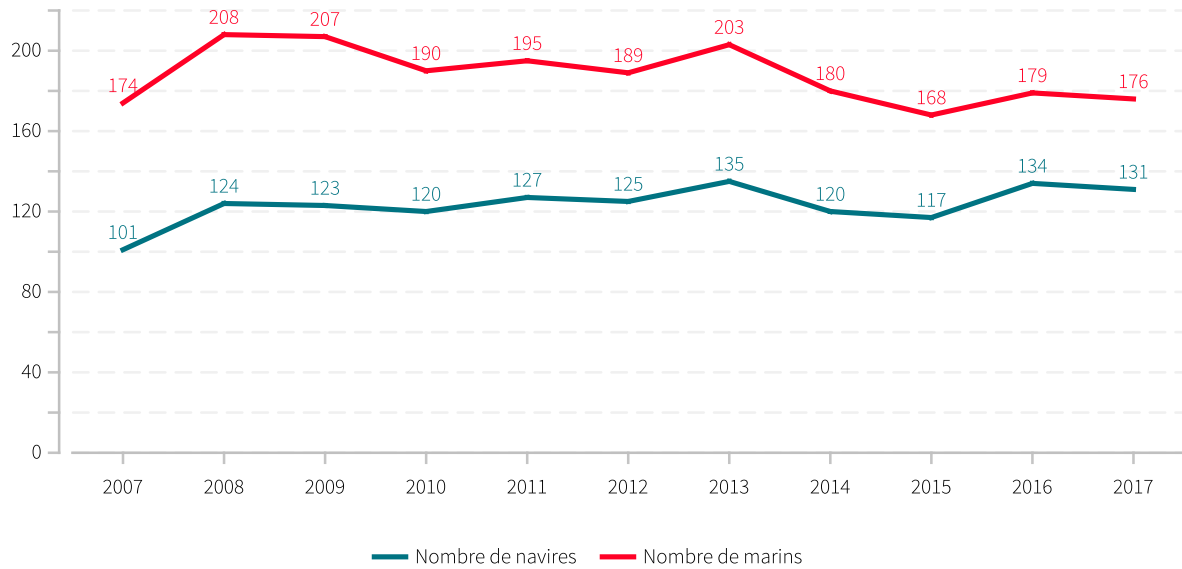
# 2 t

en moyenne pour  
26 519 €

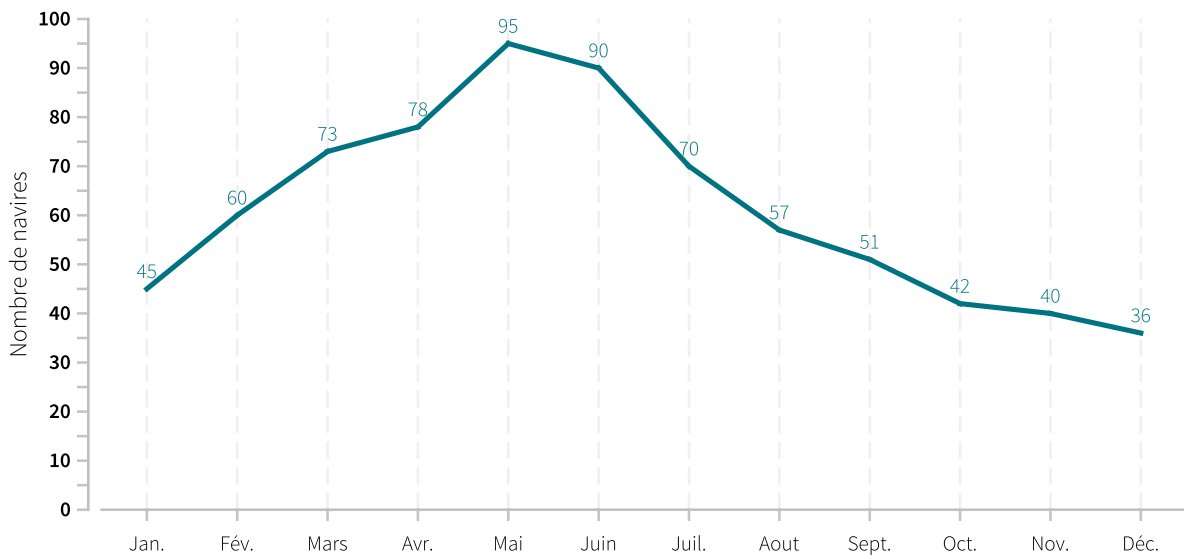
*"Il existe par ailleurs 5 navires de 12 mètres et plus pratiquant ce métier en 2017."*



## Evolution du nombre de navires et du nombre de marins entre 2007 et 2017

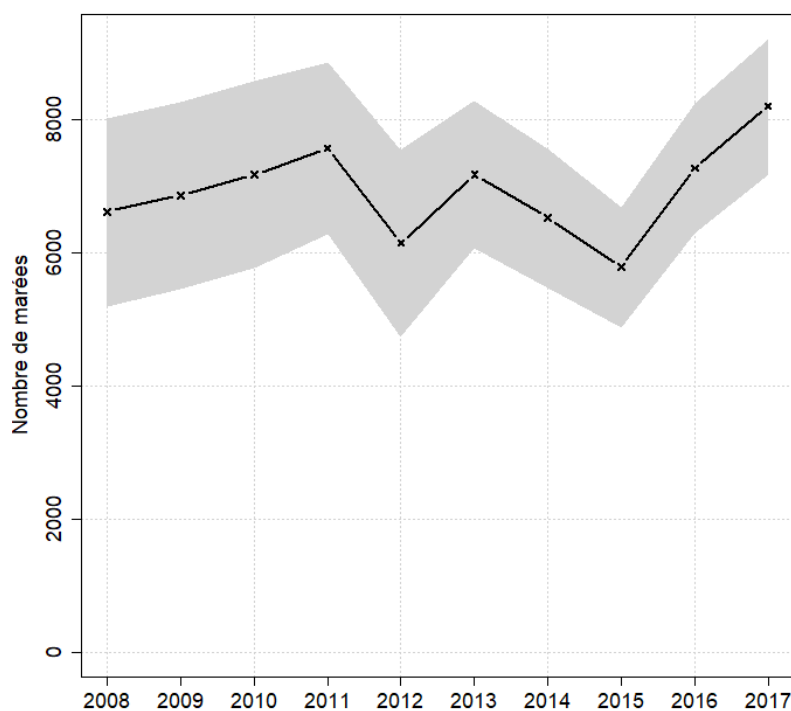


## Saisonnalité du métier en 2017





## Evolution du nombre total de marées estimées à l'année entre 2008 et 2017



## Caractéristiques des marées

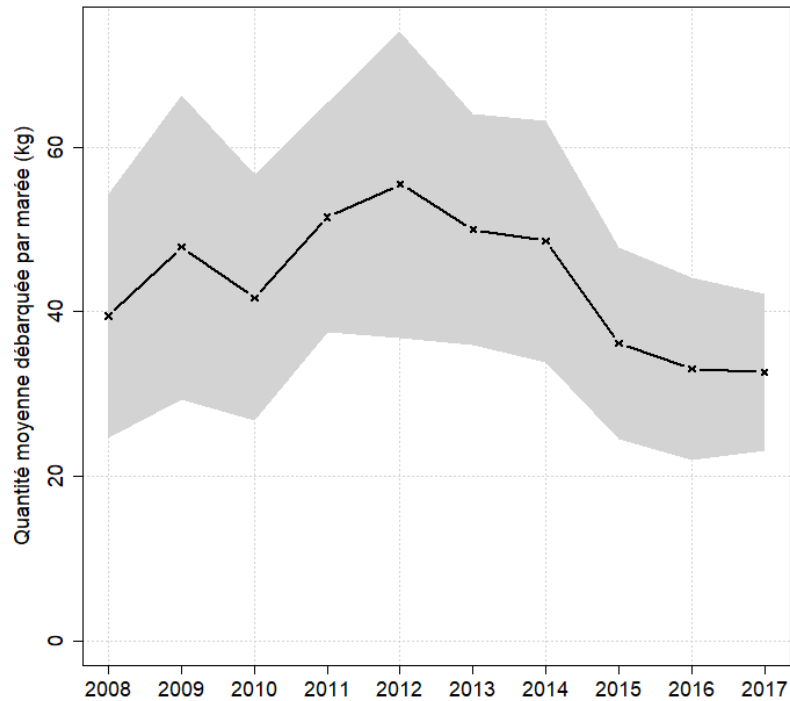
Chiffres clefs de l'année pour le métier toutes espèces confondues

	Moyenne
Quantité (kg) débarquée par marée	32.6
Quantité (kg) débarquée par litre de carburant	0.8
Valeur (euro) débarquée par marée	424
Valeur (euro) débarquée par litre de carburant	10.6
Consommation (L) de carburant par marée	40.2

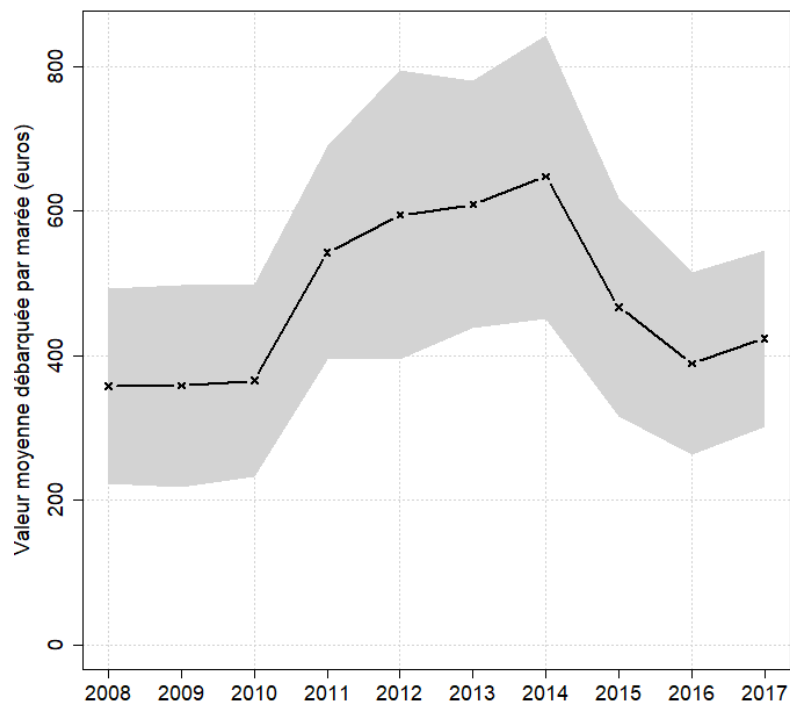


## Evolution de la production par marée toutes espèces confondues

en volume (kg/marée)

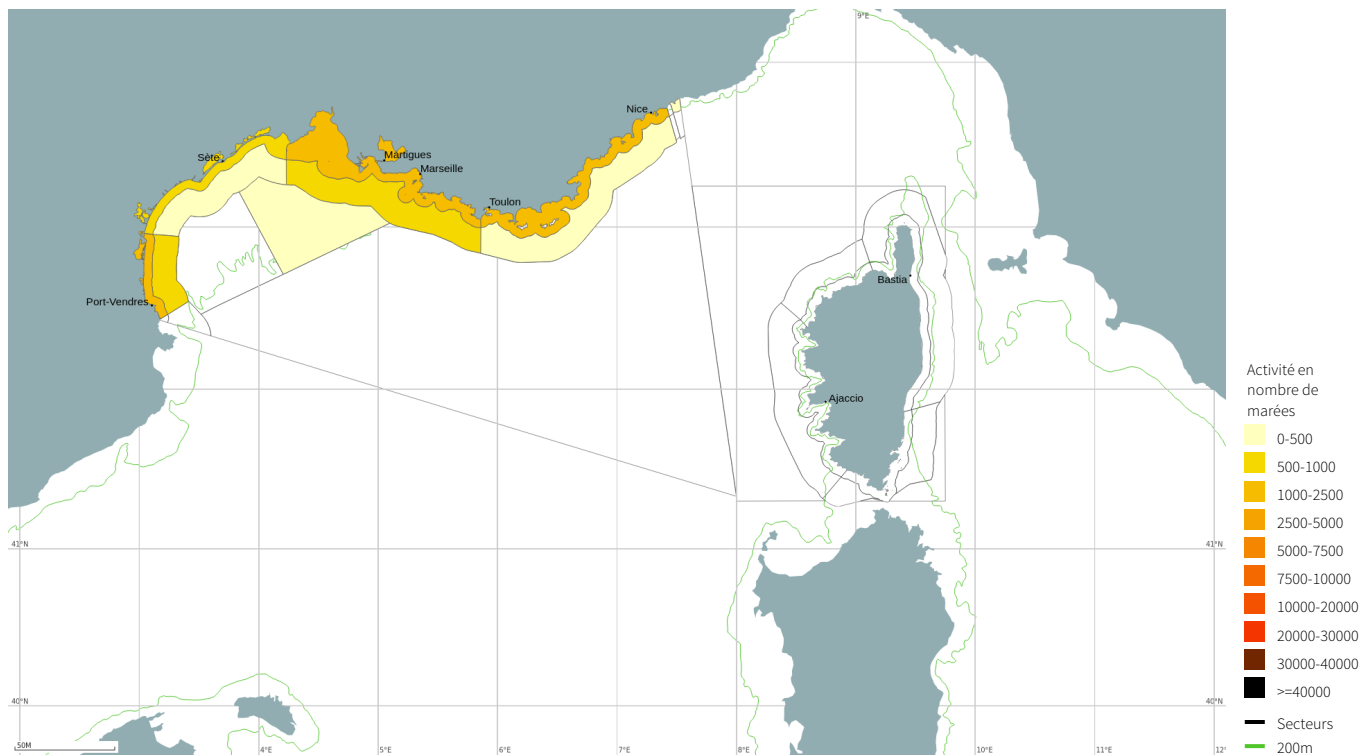


en valeur (€/marée)



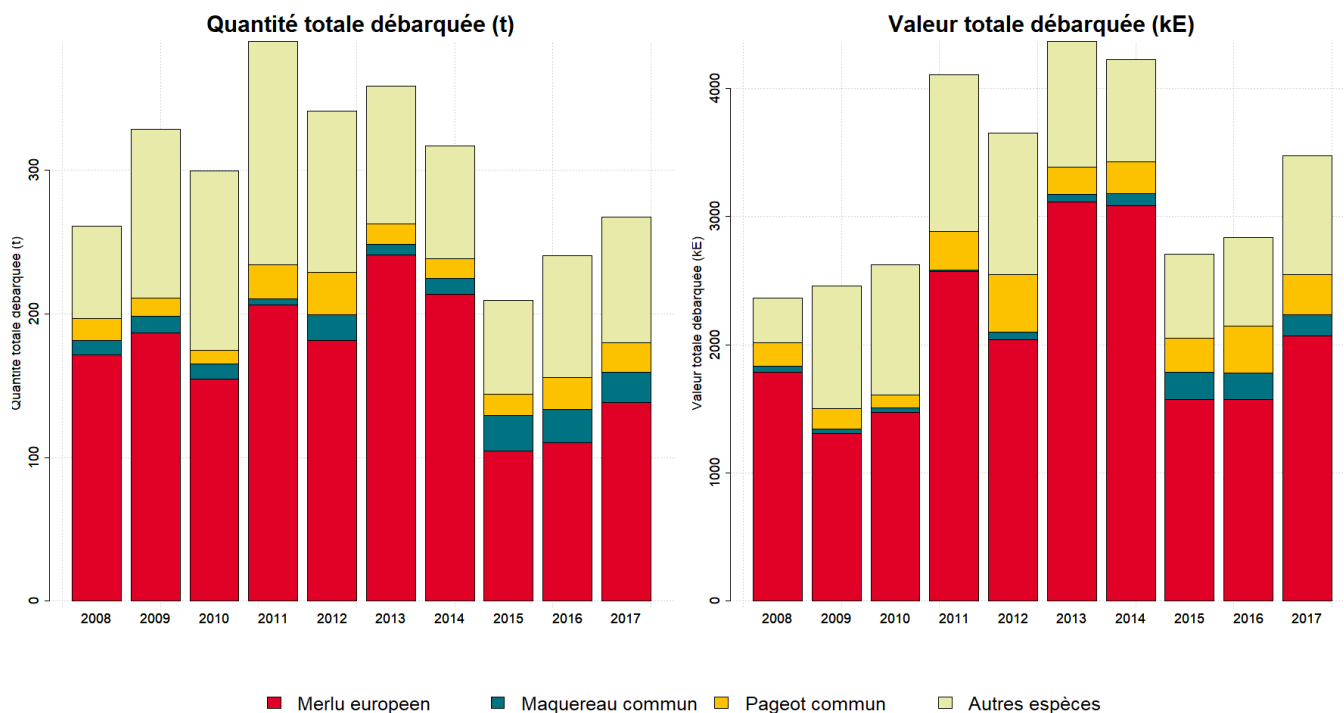


## Zones de pêche fréquentées en 2017



## Production et composition spécifique

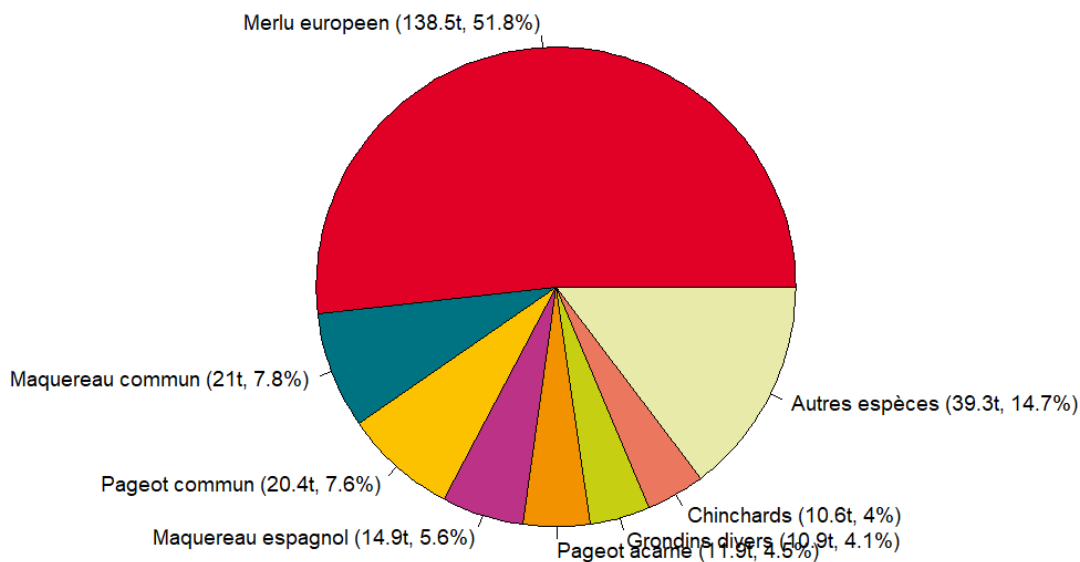
Evolution de la production totale pour les 3 principales espèces



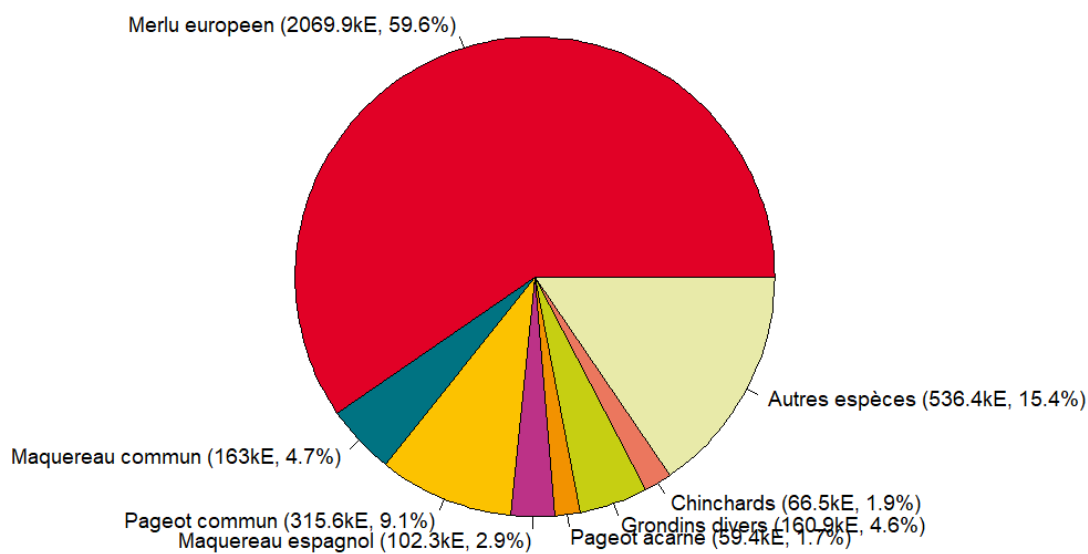


## Composition spécifique des débarquements

en volume



en valeur





# MERCI !

à tous les pêcheurs qui accueillent des observateurs et à tous ceux qui le feront à l'avenir. Ce travail est le fruit de votre collaboration avec l'Ifremer.

---

Pour plus d'informations et d'autres fiches de synthèses :  
<http://www.ifremer.fr/sih> - Rubrique "Publication"

Contact du Système d'Informations Halieutiques :  
[harmonie@ifremer.fr](mailto:harmonie@ifremer.fr)

---



MINISTÈRE  
DE L'AGRICULTURE  
ET DE  
L'ALIMENTATION







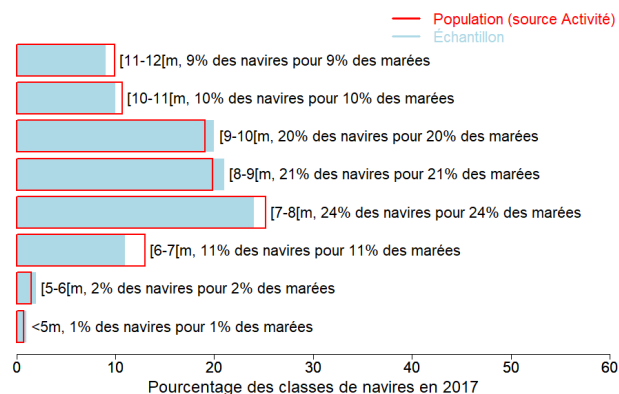
## Annexes

Echantillonnage des marées au débarquement des navires de moins de 12 mètres

### Caractéristiques techniques du navire moyen échantillonné

	Longueur (m)	Puissance (kW)	Jauge (U.M.S.)	Age (ans)	Effectif à bord (hommes)
Echantillon	8.6	103	4	28	1.7
Population	8.5	99	4	30	1.3

### Répartition des navires échantillonnés par catégorie de longueur



### Distribution des navires par nombre de marins



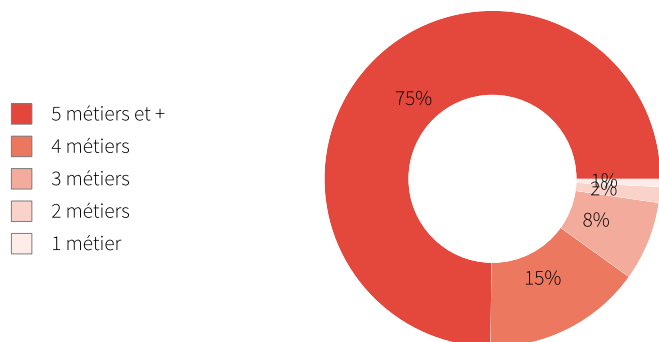


### Liste des 10 principaux métiers mis en oeuvre par les 131 navires pratiquant le métier *Filets à Merlus*.

La pratique du métier *Filets à Merlus* en 2017 représente **737** mois d'activité cumulés sur les 131 navires pratiquant ce métier, soit **5,6** mois d'activité en moyenne par navire. Ces navires pratiquent en complément les métiers présentés dans le tableau ci-joint.

Métiers	Nombre de navires	Nombre moyen de mois d'activité par navire
<b>Filets à Merlus</b>	131 (100 %)	5,6
Filets à Dorades	109 (83 %)	6,5
Filets à Divers poissons	98 (74 %)	6
Filets à Rougets	85 (64 %)	4,9
Filets à Poissons plats	71 (54 %)	5,9
Filets à Céphalopodes	49 (37 %)	3,2
Filets à Rascasses	42 (32 %)	4,6
Filets à Crustacés	42 (32 %)	3,3
Casiers à Poulpes	33 (25 %)	6,6
Lignes et hameçons à Grands pélagiques	27 (20 %)	4,3

### Polyvalence des navires en termes de métiers pratiqués



En 2017 le nombre moyen de métiers pratiqués par les navires actifs au métier *Filets à Merlus* s'élève à **5,8**.



## Saisonnalité des métiers pratiqués

Nombre de navires actifs par mois et par métier pour les navires actifs à la pêche pour le métier étudié.

	Jan.	Fév.	Mars	Avr.	Mai	Juin	Juil.	Aout	Sept.	Oct.	Nov.	Déc.	Nbre de navires
<b>Filets à Merlus</b>	45	60	73	78	95	90	70	57	51	42	40	36	131
Filets à Dorades	26	44	62	71	79	71	57	60	65	82	61	31	109
Filets à Divers poissons	43	48	53	55	56	56	57	58	49	36	41	37	98
Filets à Rougets	23	20	19	24	48	62	64	59	41	22	22	15	85
Filets à Poissons plats	37	41	45	38	39	35	29	27	28	24	36	37	71
Pots à Poulpes	22	21	20	17	17	16	14	13	17	16	20	24	33
Filets à Rascasses	6	8	14	18	23	29	29	23	18	7	7	12	42
Filets à Céphalopodes	16	37	44	30	20	4		1	2	1	1	2	49
Filets à Crustacés	4	3	3	8	19	21	26	21	20	7	3	4	42
Lignes et hameçons à Grands pélagiques			1	3	8	12	18	18	20	18	10	9	27
Lignes et hameçons à Divers poissons	8	8	8	4	8	6	7	10	8	7	8	10	19
Filets à Loups	12	11	4	1		1	1	1	1	2	7	15	20
Filets à Murex				1	3	9	6	8	4			1	15
Casiers à Nasse-ceinturée	4	5	4	2	1	1	1	1	1		2	3	5
Plongée à Oursins	3	2	4	3							3	3	6
Casiers à Divers espèces		1	1	3	1	1	1			2	1	2	6
Capéchade			1	1	1	1			2	2	2	2	2
Dragues à main de rivage à Tellines	1	1	1	1									2
Plongée à Divers espèces						1	1	1					1
Sennes de plage			1										1
<b>Nombre de navires</b>	<b>105</b>	<b>113</b>	<b>126</b>	<b>124</b>	<b>127</b>	<b>129</b>	<b>127</b>	<b>124</b>	<b>121</b>	<b>118</b>	<b>113</b>	<b>107</b>	<b>131</b>

de 0 à 18 navires
  de 19 à 37 navires
  de 38 à 56 navires
  de 57 à 75 navires
  de 76 à 95 navires

### Estimation du nombre total de marées

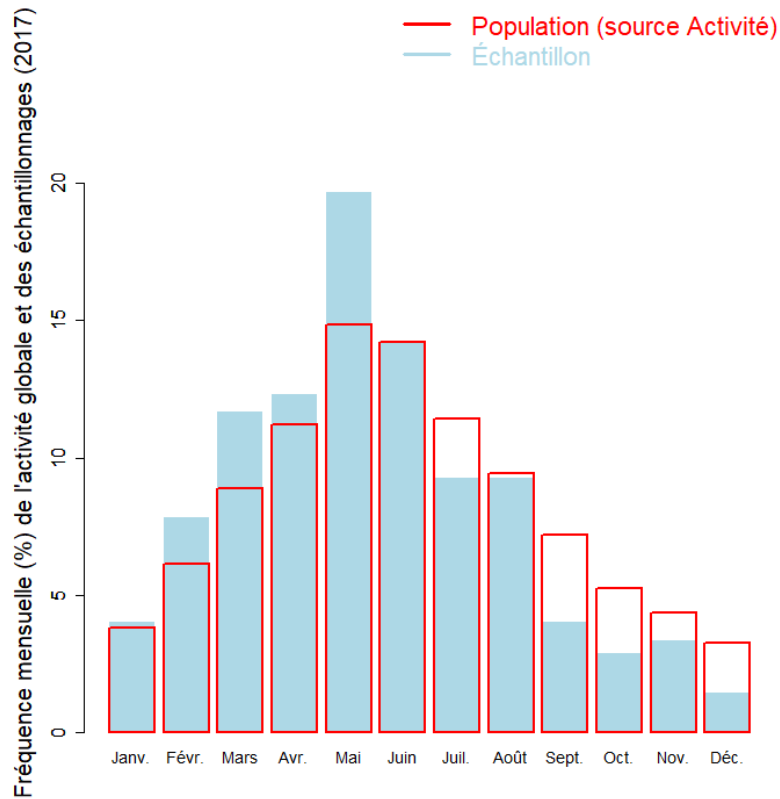
	Nombre de marées total estimé
Estimation basse	7169
Estimation moyenne	8193
Estimation haute	9214

### Marées échantillonnées du métier

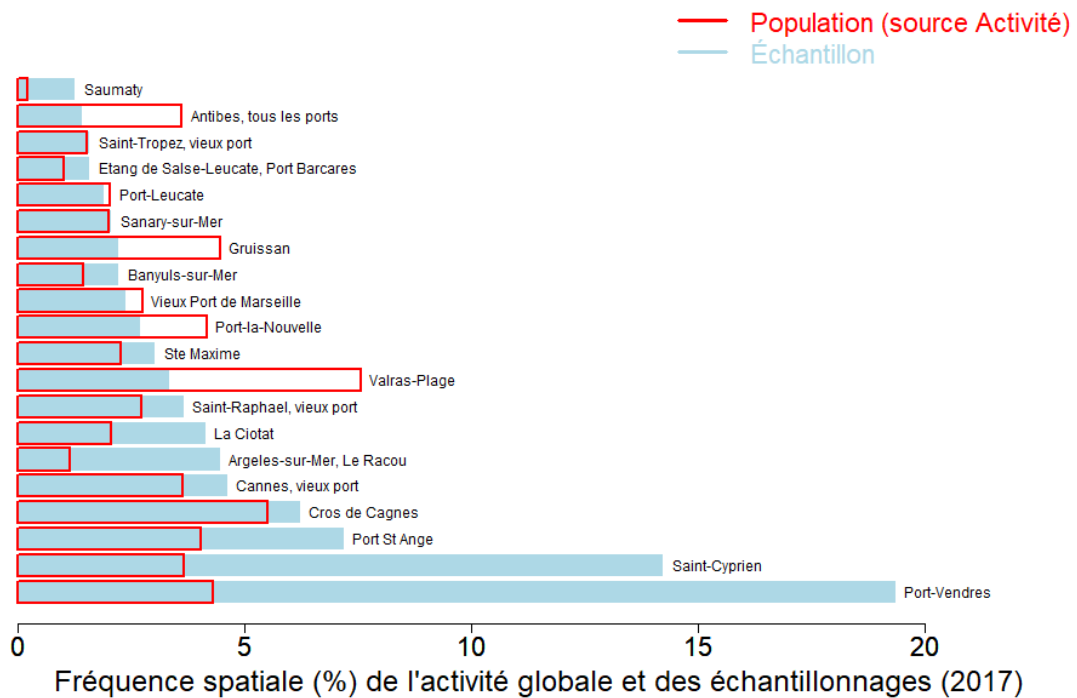
Marées échantillonnées	625
Navires distincts échantillonnés	98 (75% de la population)
Taux d'échantillonnage	7% des marées estimées



### Répartition mensuelle des marées échantillonnées



### Répartition spatiale des marées échantillonnées





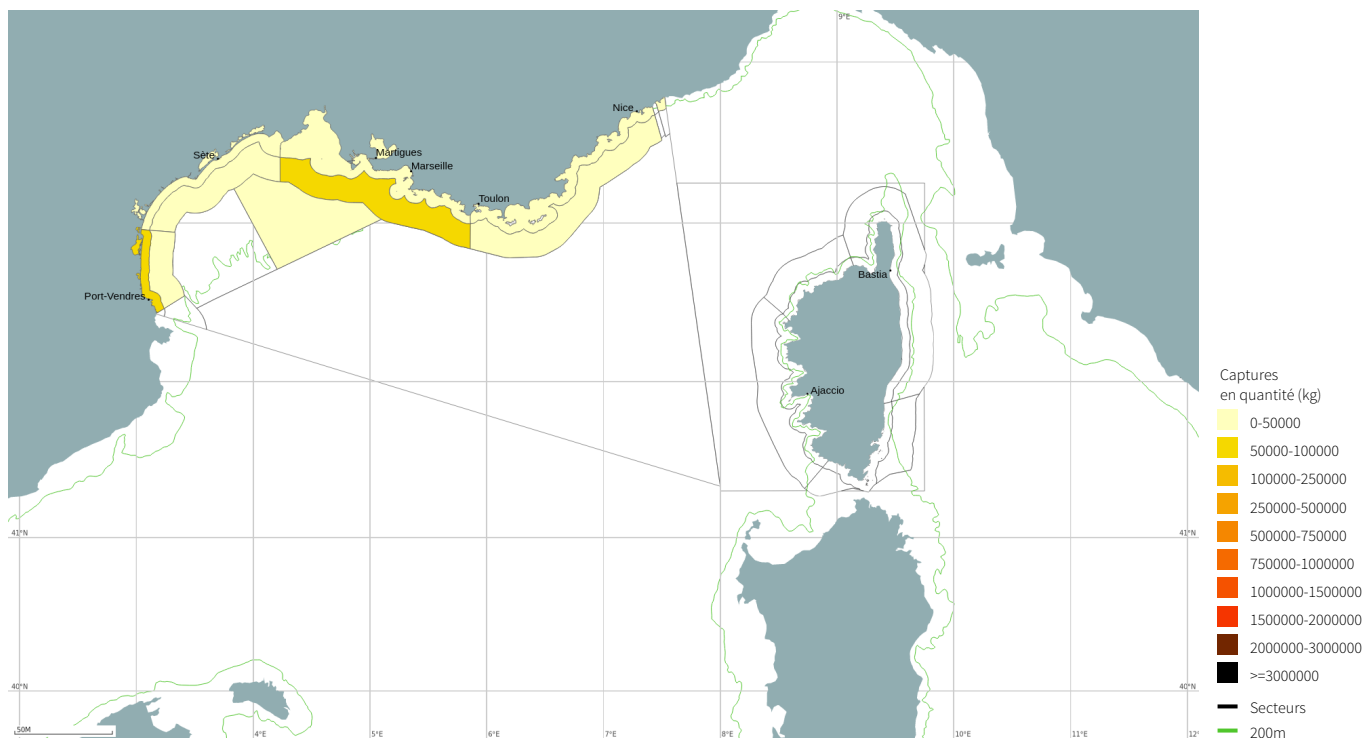
### Production estimée en poids vif du métier par espèces

Espèce	Nom local	Pourcentage dans les captures (%)	Estimation basse des captures (t)	Estimation moyenne des captures (t)	Estimation haute des captures (t)	Prix moyen de l'espèce (euro/kg)	Valeur débarquée estimée (milliers euros)
Merlu européen		51.8	103.2	138.5	173.7	14.9	2069.9
Maquereau commun		7.8	15.7	21	26.2	7.8	163
Pageot commun		7.6	16.1	20.4	24.6	15.5	315.6
Maquereau espagnol		5.6	11	14.9	18.7	6.9	102.3
Pageot acarne		4.5	8.7	11.9	15.2	5	59.4
Grondins nca		4.1	7.9	10.9	13.8	14.8	160.9
Chinchards noirs		4	8	10.6	13.2	6.3	66.5
Bonites nca		1.7	2.8	4.4	6.1	4.9	21.8
Baudroies d'Europe		1.6	3.3	4.4	5.5	19.3	84.7
Becunes		1.5	2.5	4.1	5.6	15.5	62.7
Crenilabres nca		1	2.1	2.6	3.2	11.7	30.9
Poissons marins nca		0.8	1.4	2.2	2.9	16.9	36.5
Rougets nca		0.8	1.6	2.1	2.7	24.9	53.5
Dorade royale		0.8	1.6	2	2.4	15.8	32.2
Dorade rose		0.7	1.6	1.9	2.2	22.2	41.5
Phycis		0.6	1.3	1.7	2.1	19.8	33.4
Sars, sparaillons		0.6	1.2	1.5	1.8	12.3	18.5
Saupe		0.4	0.8	1.1	1.4	6.1	6.8
Mulets nca		0.4	0.8	1	1.2	2.2	2.2
Autres espèces		3.8	7.8	10	12.2	10.9	111.6
<b>Total</b>		<b>100</b>	<b>192.4</b>	<b>267.3</b>	<b>323.7</b>	<b>13</b>	<b>3474</b>

Le prix moyen de l'espèce (euro/kg) est directement issu des données recueillies par les observateurs. Les estimations des valeurs débarquées combinent ce prix moyen avec les tonnages annuels.



## Distribution géographique des débarquements du métier

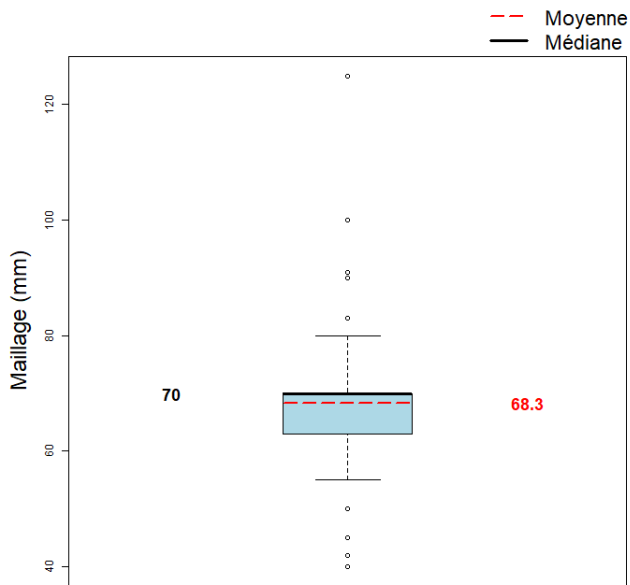


## Caractéristiques générales des marées

	Moyenne
Maillage de l'engin (mm)	68.3
Dimension/Quantité de l'engin	1517.9
Durée (heures) des marées	3.5
Quantité (kg) débarquée par heure de mer	9.2
Quantité (kg) débarquée par heure de pêche engin	4.1
Quantité débarquée par unité d'effort (kg/centaine de m de filet)	2.1
Quantité (kg) débarquée par marée	32.6
Consommation (L) de carburant par marée	40.2
Quantité (kg) débarquée par litre de carburant	0.8
Valeur (euro) débarquée par marée	424
Valeur (euro) débarquée par litre de carburant	10.6

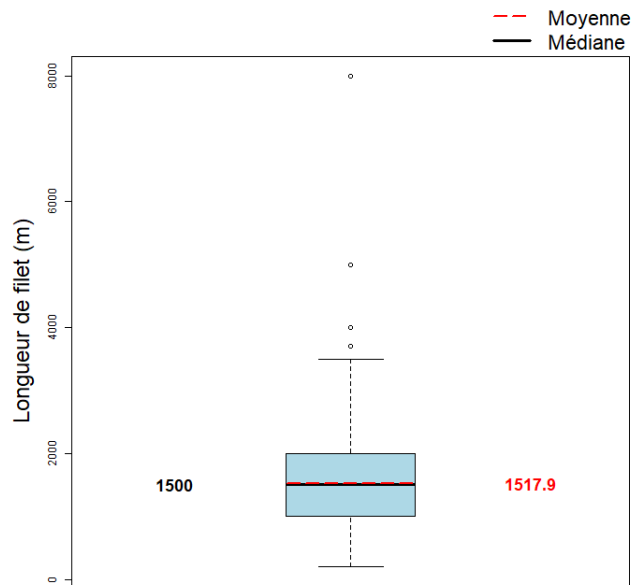


### Maillage de l'engin



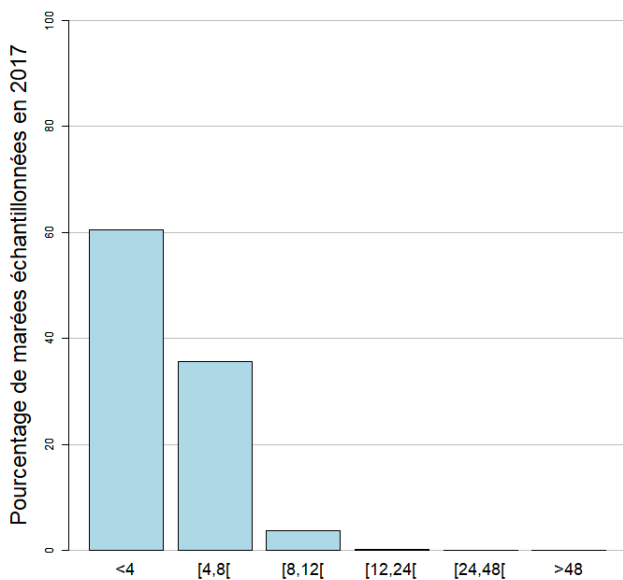
Le maillage moyen de l'engin dans l'échantillon est 68.3 mm.

### Dimension/Quantité de l'engin



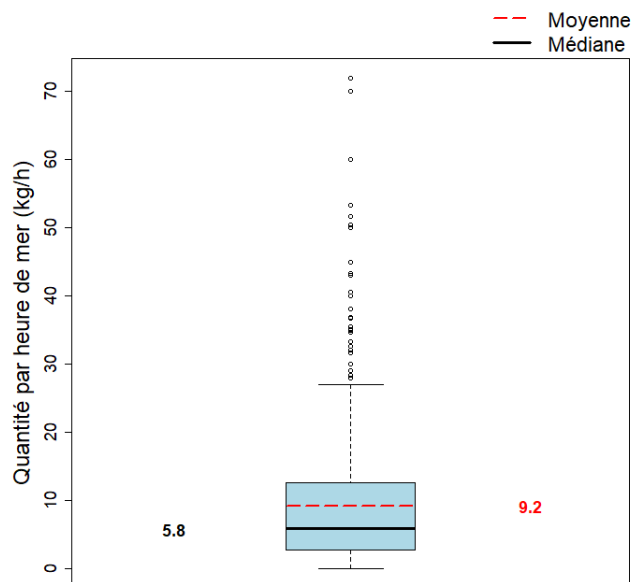
La dimension moyenne de l'engin dans l'échantillon est 1517.9 centaine de m de filet.

### Durées des marées (h)



La durée moyenne des marées dans l'échantillon est 3.5 heures.

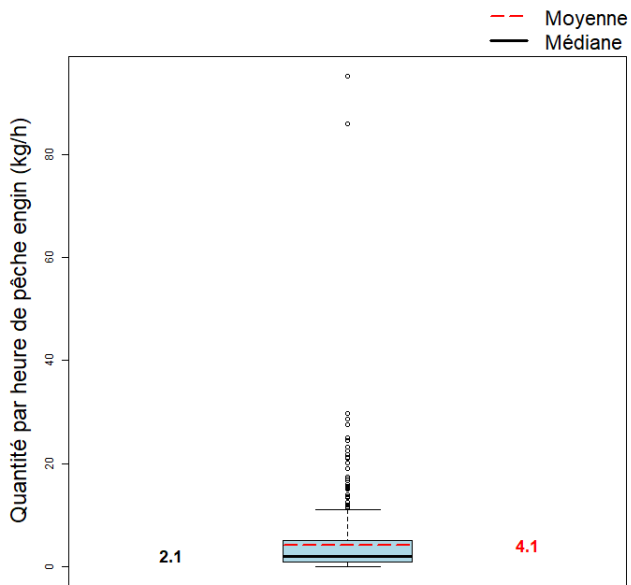
### Quantité par heure de mer (toutes espèces confondues)



La quantité moyenne débarquée par heure de mer dans l'échantillon est 9.2 kg.

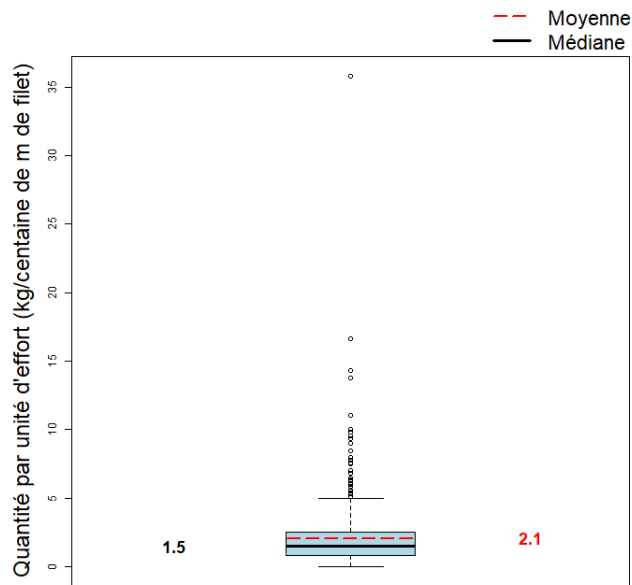


### Quantité par heure de pêche engin



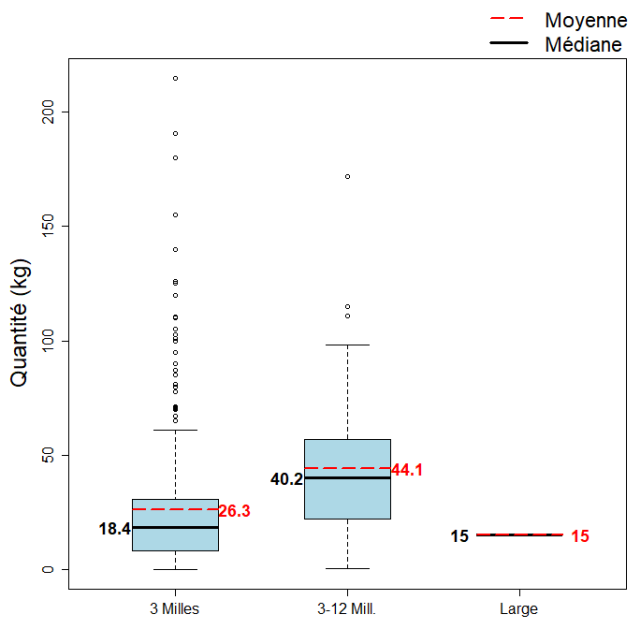
La quantité moyenne débarquée par heure de pêche engin dans l'échantillon est 4.1 kg.

### Quantité par unité d'effort

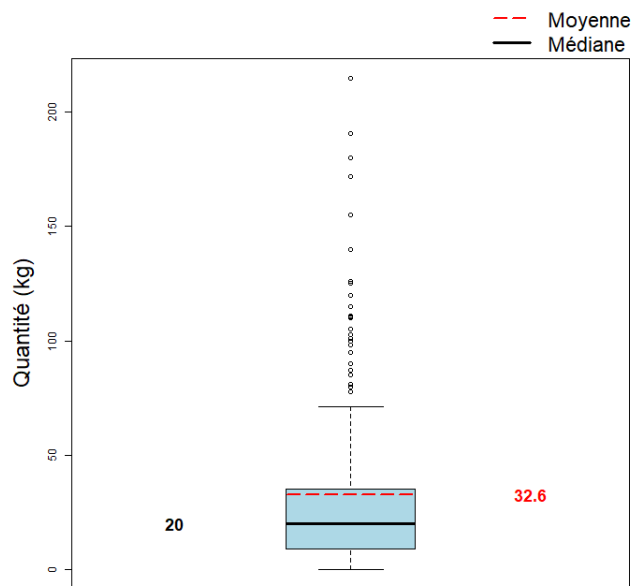


La quantité moyenne débarquée par unité d'effort dans l'échantillon est 2.1 kg/centaine de m de filet.

### Quantité par gradient distance à la côte



### Quantité par marée (toutes espèces confondues)



La quantité moyenne débarquée par marée (toutes espèces confondues) dans l'échantillon est 32.6 kg.





MINISTÈRE  
DE L'AGRICULTURE  
ET DE  
L'ALIMENTATION



---

Pour plus d'informations et d'autres fiches de synthèses :

<http://www.ifremer.fr/sih> - Rubrique "**Publication**"

Contact du Système d'Informations Halieutiques :

[harmonie@ifremer.fr](mailto:harmonie@ifremer.fr)

---