



Observation des Marées au débarquement - OBSDEB

Filets à Rougets

Méditerranée

Navires de moins de 12 mètres inscrits au fichier flotte

2017

Les rougets correspondent à deux espèces (rouget de roche, rouget de vase) qui sont souvent mélangées dans les débarquements.

Cette fiche présente donc les résultats regroupés de ces deux espèces.

C'est une activité d'été et d'automne qui se pratique en zone côtière sur des profondeurs allant de 10 à 30 mètres.

Les rougets sont capturés par deux types de filets calés :

- le filet maillant utilisé sur toute la façade Méditerranée, avec une durée d'immersion très courte (de 1 à 4 heures),
- le trémail utilisé essentiellement dans la région PACA, qui peut être utilisé en calée courte ou en calée traditionnelle d'une nuit.

La gamme de maillage étiré va de 40 à 60 mm.

Outre les rougets, des espèces regroupées dans la catégorie commerciale « soupe » et une grande variété d'autres poissons sont débarquées en petites quantités.



Chiffres clés en 2017 pour les navires pratiquant ce métier toutes espèces confondues



327

navires

de moins de 12 m inscrits au fichier
flotte

106 t

volume débarqué estimé

1 989 300 €

valeur débarquée estimée

Navire moyen en 2017

78,8

Puissance
moyenne (kW)

7,6

Longueur
moyenne (m)



1,2

Marins à bord



4,6

mois d'activité par an

24

marées par an

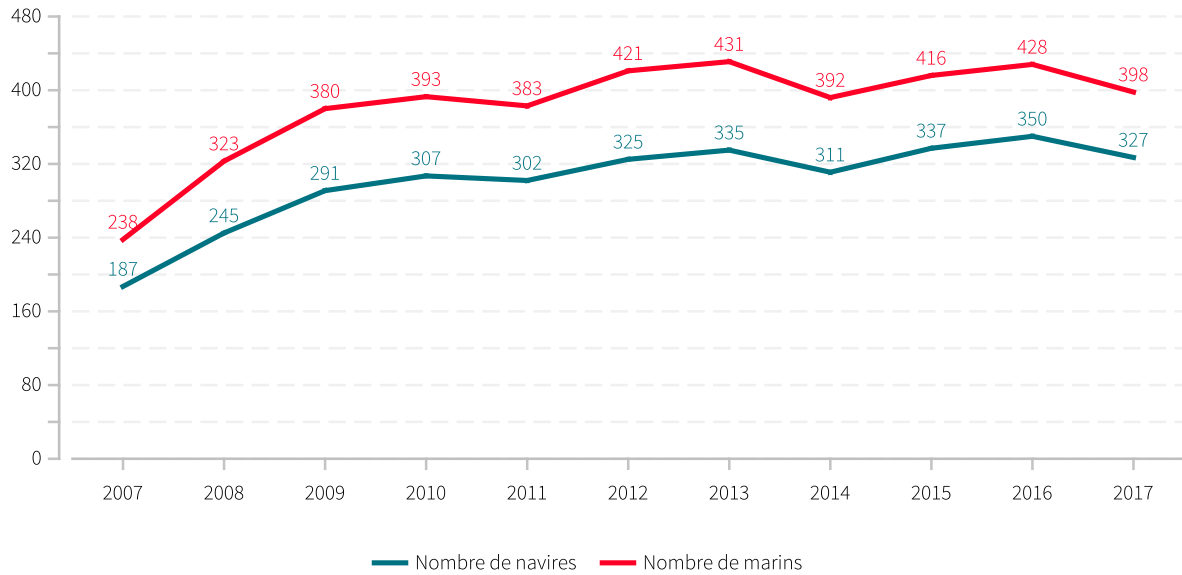


0,3 t

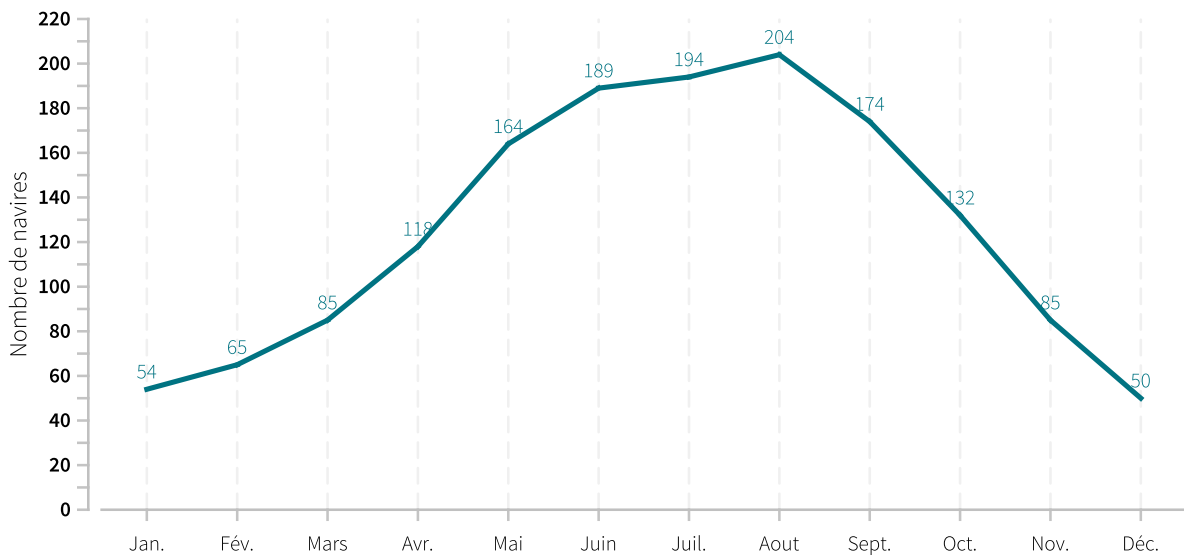
en moyenne pour
6 083 €



Evolution du nombre de navires et du nombre de marins entre 2007 et 2017

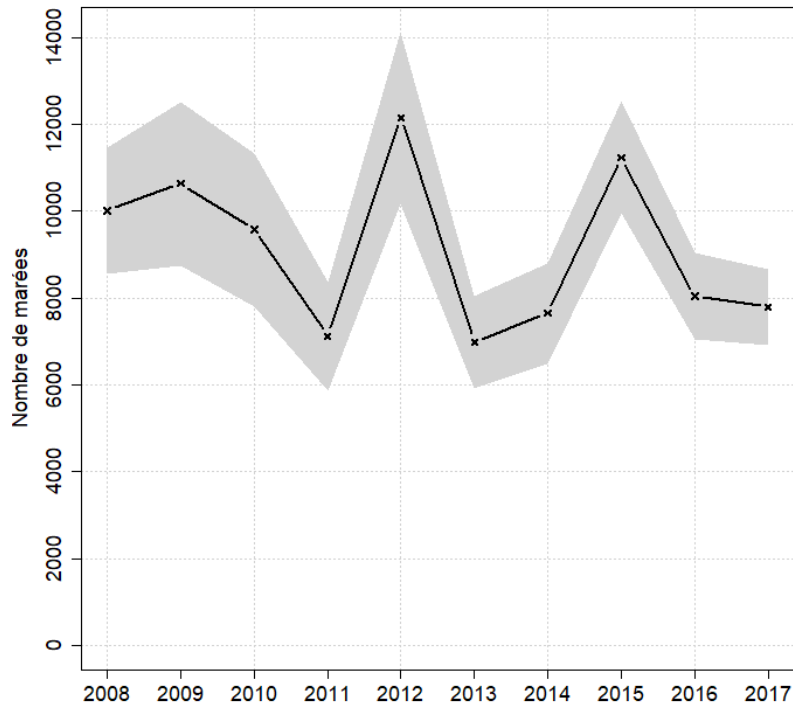


Saisonnalité du métier en 2017





Evolution du nombre total de marées estimées à l'année entre 2008 et 2017



Caractéristiques des marées

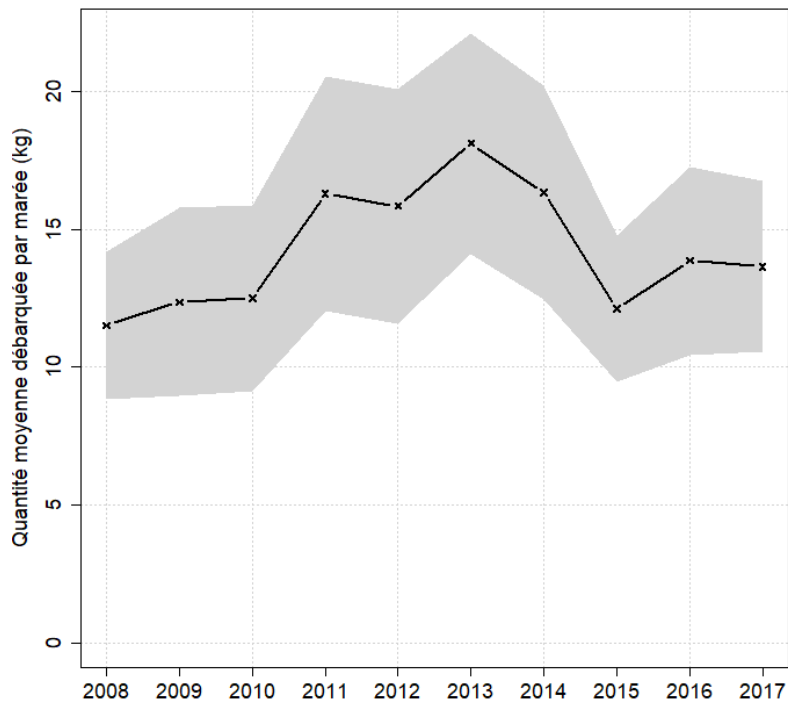
Chiffres clefs de l'année pour le métier toutes espèces confondues

	Moyenne
Quantité (kg) débarquée par marée	13.6
Quantité (kg) débarquée par litre de carburant	0.8
Valeur (euro) débarquée par marée	255.2
Valeur (euro) débarquée par litre de carburant	14.8
Consommation (L) de carburant par marée	17.2

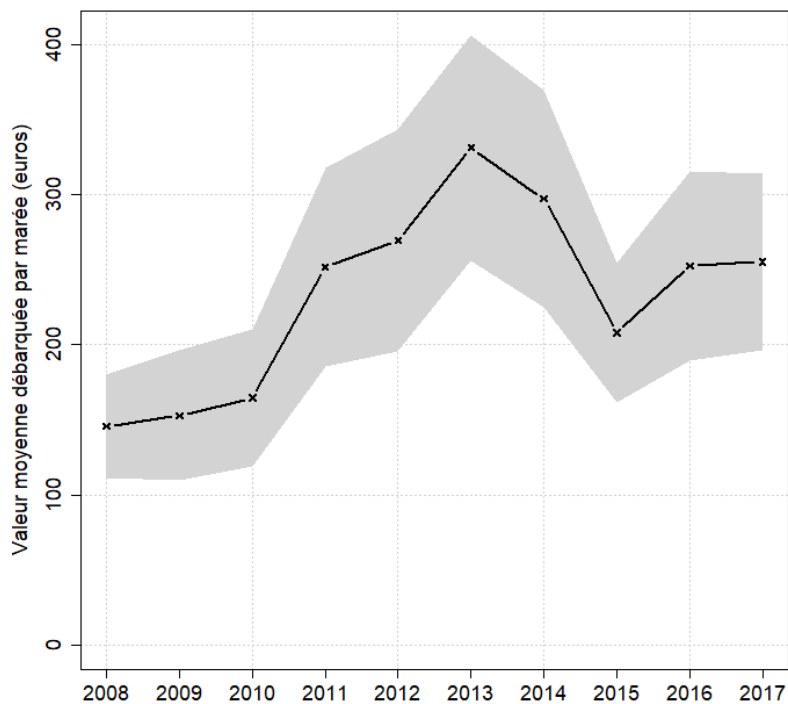


Evolution de la production par marée toutes espèces confondues

en volume (kg/marée)

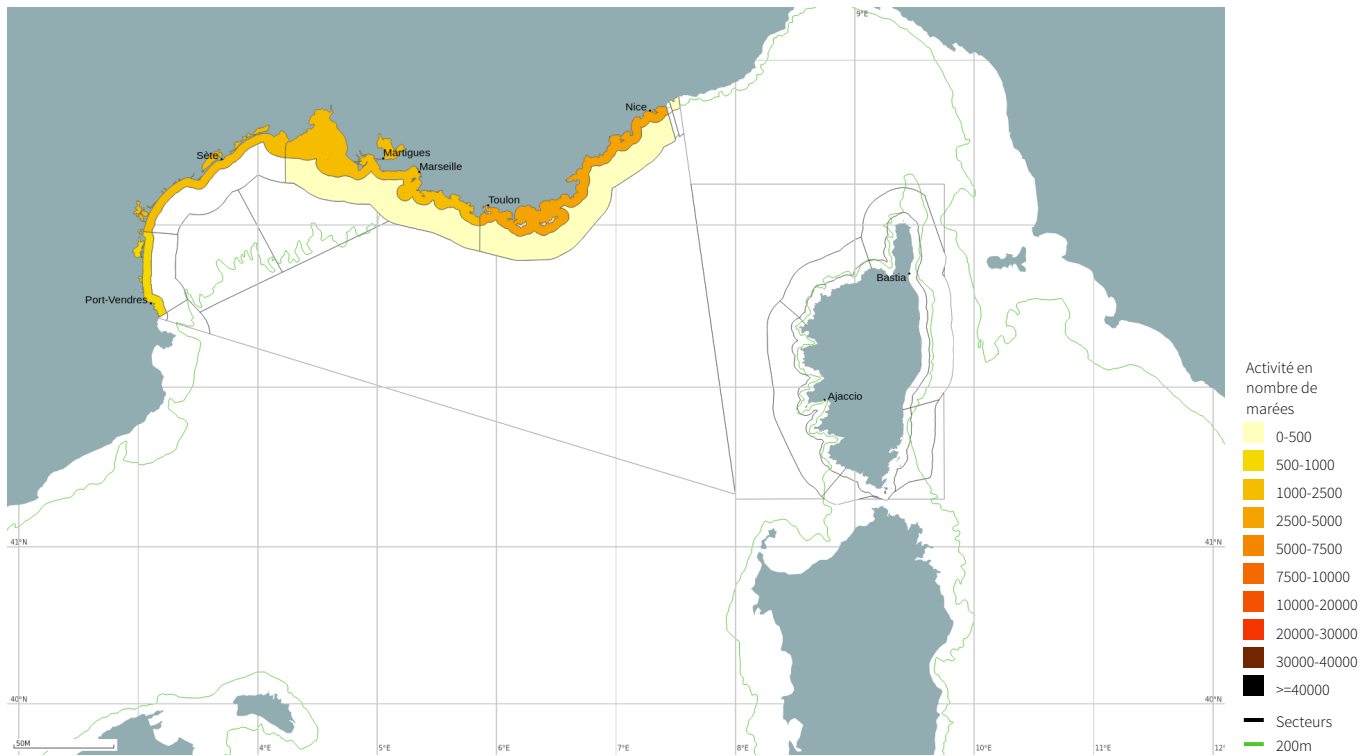


en valeur (€/marée)



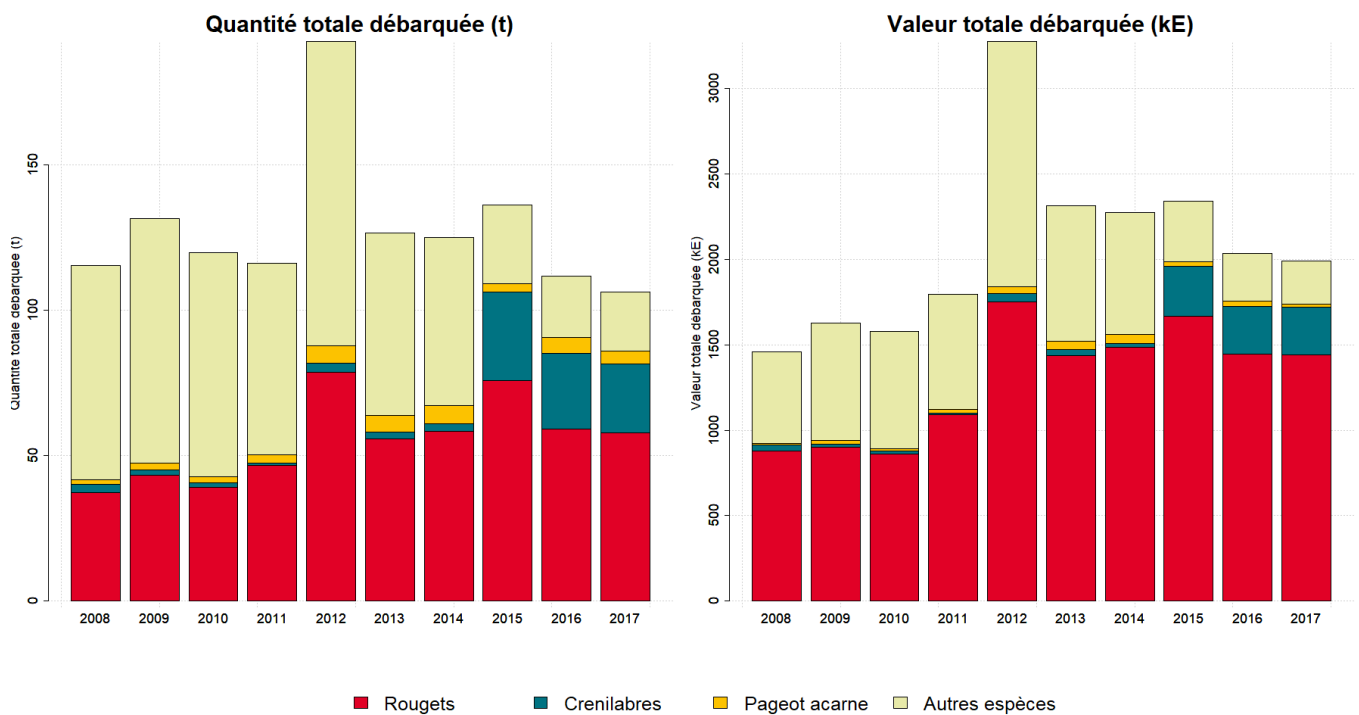


Zones de pêche fréquentées en 2017



Production et composition spécifique

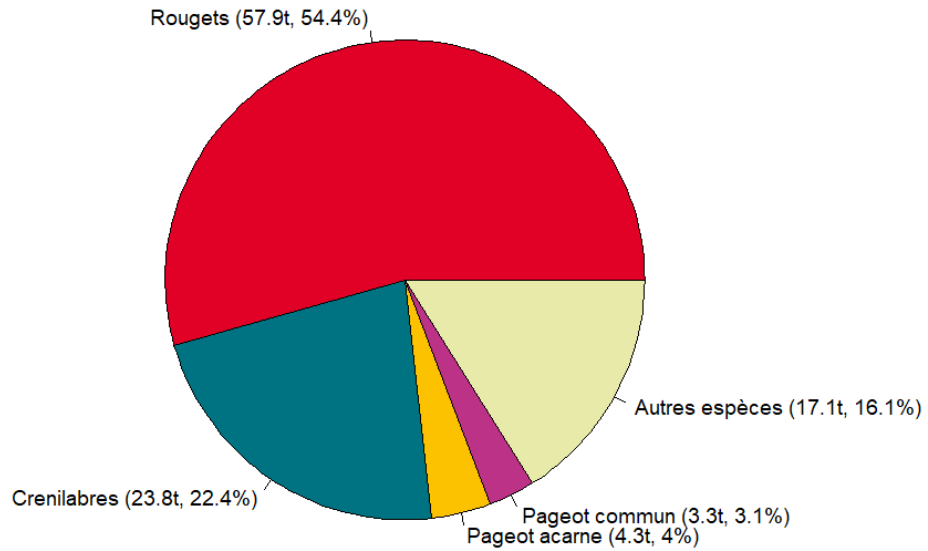
Evolution de la production totale pour les 3 principales espèces



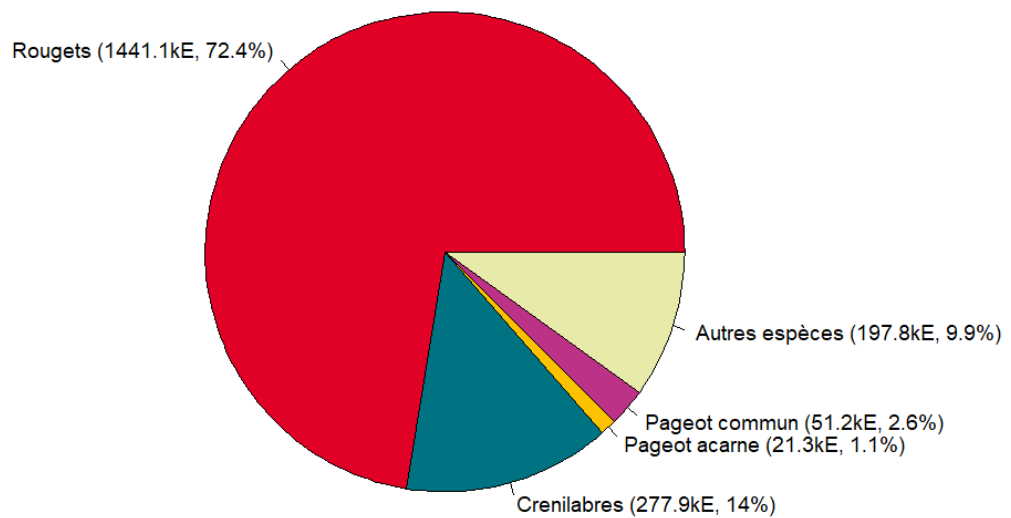


Composition spécifique des débarquements

en volume



en valeur





MERCI !

à tous les pêcheurs qui accueillent des observateurs et à tous ceux qui le feront à l'avenir. Ce travail est le fruit de votre collaboration avec l'Ifremer.

Pour plus d'informations et d'autres fiches de synthèses :
<http://www.ifremer.fr/sih> - Rubrique "Publication"

Contact du Système d'Informations Halieutiques :
harmonie@ifremer.fr



MINISTÈRE
DE L'AGRICULTURE
ET DE
L'ALIMENTATION





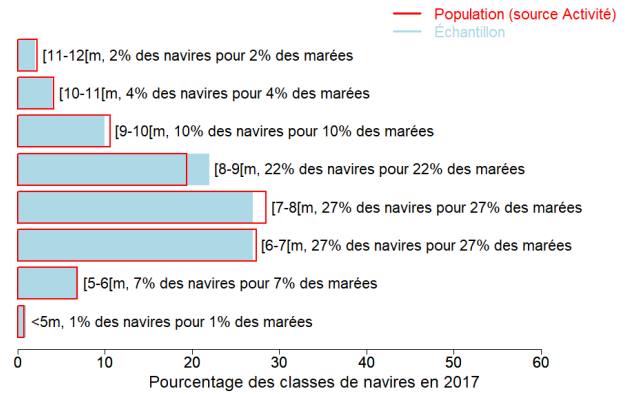
Annexes

Echantillonnage des marées au débarquement des navires de moins de 12 mètres

Caractéristiques techniques du navire moyen échantillonné

	Longueur (m)	Puissance (kW)	Jauge (U.M.S.)	Age (ans)	Effectif à bord (hommes)
Echantillon	7.9	89	3	33	1.4
Population	7.6	73	3	34	1.2

Répartition des navires échantillonnés par catégorie de longueur



Distribution des navires par nombre de marins





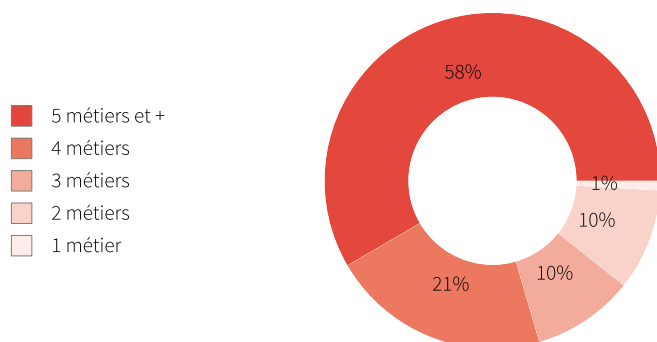
Liste des 10 principaux métiers mis en oeuvre par les 327 navires pratiquant le métier *Filets à Rougets*.

La pratique du métier *Filets à Rougets* en 2017 représente **1514** mois d'activité cumulés sur les 327 navires pratiquant ce métier, soit **4,6** mois d'activité en moyenne par navire.

Ces navires pratiquent en complément les métiers présentés dans le tableau ci-joint.

Métiers	Nombre de navires	Nombre moyen de mois d'activité par navire
Filets à Rougets	327 (100 %)	4,6
Filets à Dorades	228 (69 %)	6,1
Filets à Divers poissons	228 (69 %)	5,8
Filets à Rascasses	138 (42 %)	5,4
Filets à Crustacés	130 (39 %)	4,5
Filets à Céphalopodes	130 (39 %)	3
Filets à Poissons plats	87 (26 %)	5,1
Filets à Merlus	85 (26 %)	5,8
Lignes et hameçons à Divers poissons	83 (25 %)	4,9
Casiers à Poulpes	46 (14 %)	7

Polyvalence des navires en termes de métiers pratiqués



En 2017 le nombre moyen de métiers pratiqués par les navires actifs au métier *Filets à Rougets* s'élève à **5,1**.



Saisonnalité des métiers pratiqués

Nombre de navires actifs par mois et par métier pour les navires actifs à la pêche pour le métier étudié.

	Jan.	Fév.	Mars	Avr.	Mai	Juin	Juil.	Aout	Sept.	Oct.	Nov.	Déc.	Nbre de navires
Filets à Rougets	54	65	85	118	164	189	194	204	174	132	85	50	327
Filets à Dorades	52	80	117	138	155	138	119	114	124	164	117	69	228
Filets à Divers poissons	80	90	122	150	153	135	125	120	113	90	85	70	228
Filets à Rascasses	22	25	47	69	87	108	117	101	71	42	26	34	138
Filets à Crustacés	3	2	26	53	83	101	111	105	84	11	2	2	130
Filets à Merlus	35	46	51	52	61	57	45	40	33	27	26	22	85
Filets à Poissons plats	40	38	48	38	42	38	31	28	29	36	41	36	87
Lignes et hameçons à Divers poissons	23	25	31	31	36	38	36	36	41	44	35	31	83
Filets à Céphalopodes	42	80	103	80	38	12	2	3	5	5	5	10	130
Pots à Poulpes	32	31	31	27	26	25	22	22	28	23	27	28	46
Filets à Murex	1	1	9	14	18	28	26	27	15	8	2	1	38
Lignes et hameçons à Grands pélagiques				4	11	13	18	22	23	17	6	4	31
Filets à Loups	22	18	6	3	2	4	5	4	6	6	15	23	38
Plongée à Oursins	20	18	22	14					2	2	11	13	28
Capéchade	4	3	4	4	5	5	3	1	6	9	9	7	10
Casiers à Nasse-ceinturée	7	7	9	7	3	3	2	1	3	2	7	8	11
Casiers à Divers espèces	1		2	4	7	7	9	9	10	5	1	2	15
Plongée à Divers espèces	2	1	1			1	2	2	2		1	1	5
Filets soulevés	2	1			1	1	1	1	1		1	1	2
Ganguis à panneaux	2	2	1								2	2	2
Sennes coulissantes à Divers poissons				1		1	1		1	1			2
Dragues à main de rivage à Tellines	1	1	1	1									2
Barrages, Parcs, Bordigue									1	1	1	1	1
Sennes de plage			3	1									3
Sennes coulissantes à Petits pélagiques	1										1	1	2
Plongée à Moules							1	1					1
Nombre de navires	206	224	273	298	303	300	306	297	282	266	220	186	327

de 0 à 40 navires
 de 41 à 81 navires
 de 82 à 121 navires
 de 122 à 162 navires
 de 163 à 204 navires



Estimation du nombre total de marées

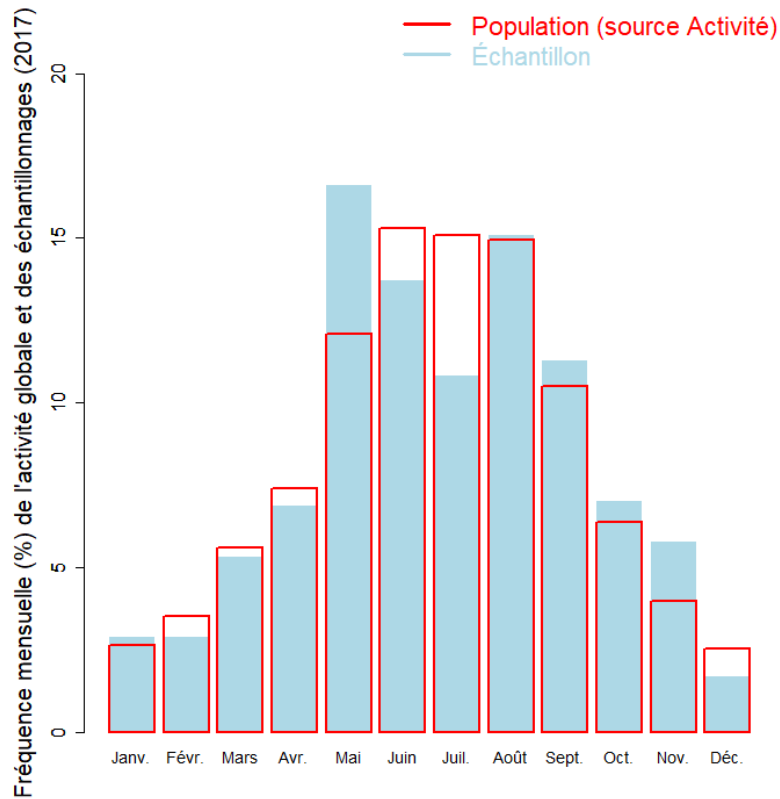
	Nombre de marées total estimé
Estimation basse	6917
Estimation moyenne	7794
Estimation haute	8670

Marées échantillonnées du métier

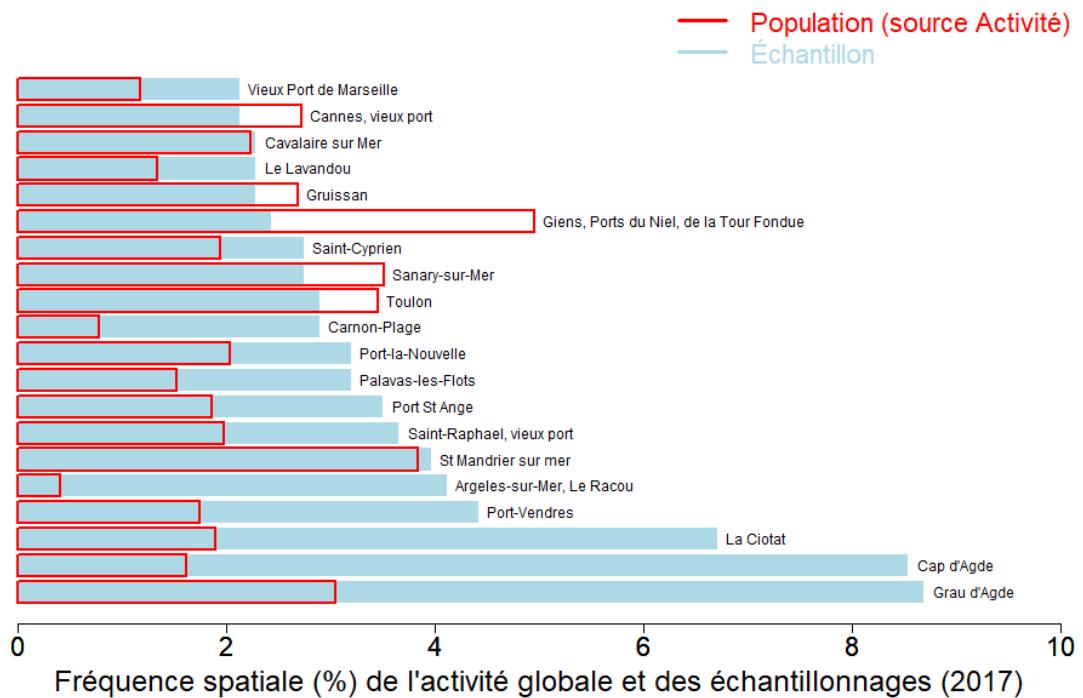
Marées échantillonnées	656
Navires distincts échantillonnés	165 (63% de la population)
Taux d'échantillonnage	6% des marées estimées



Répartition mensuelle des marées échantillonnées



Répartition spatiale des marées échantillonnées





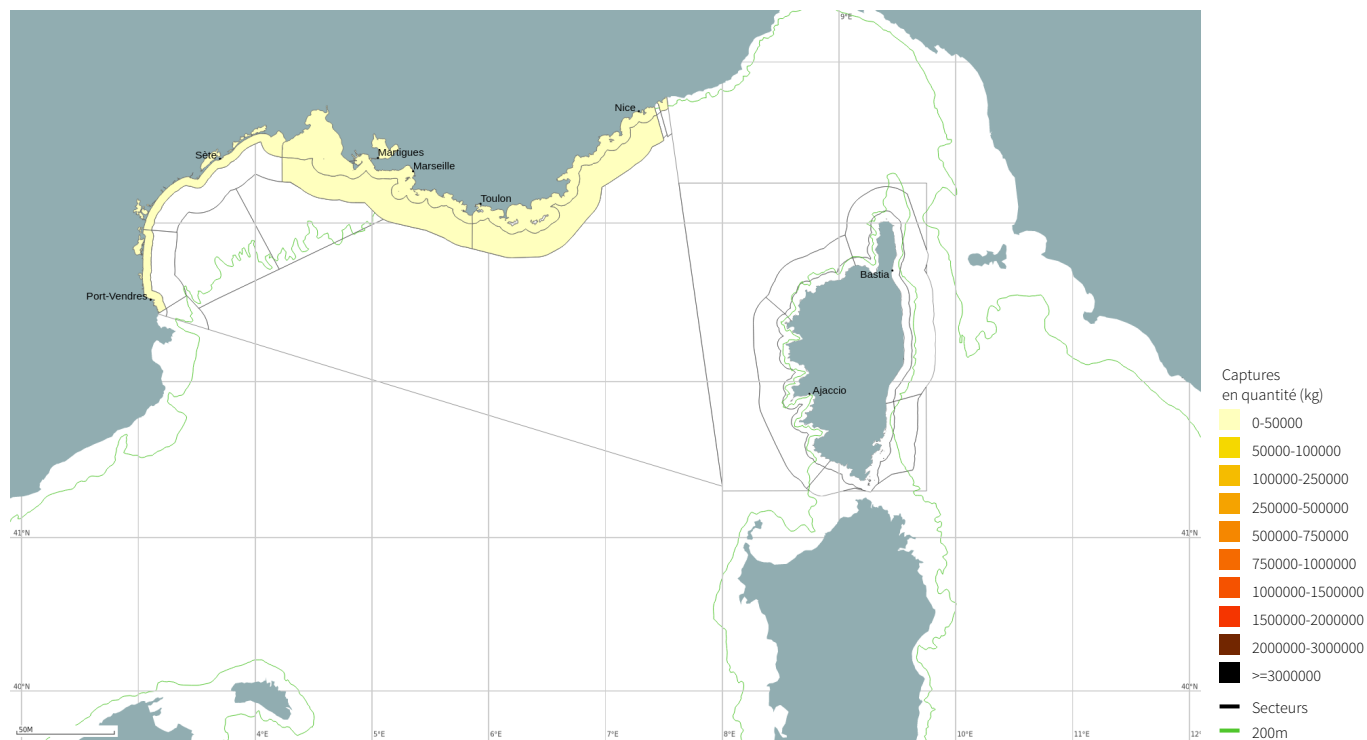
Production estimée en poids vif du métier par espèces

Espèce	Nom local	Pourcentage dans les captures (%)	Estimation basse des captures (t)	Estimation moyenne des captures (t)	Estimation haute des captures (t)	Prix moyen de l'espèce (euro/kg)	Valeur débarquée estimée (milliers euros)
Rougets nca		54.4	47.7	57.9	68	24.9	1441.1
Crenilabres nca		22.4	19.9	23.8	27.7	11.7	277.9
Pageot acarne		4	3.6	4.3	4.9	5	21.3
Pageot commun		3.1	2.8	3.3	3.8	15.5	51.2
Rascasses nca		1.7	1.6	1.8	2	13.8	24.6
Pieuvres, poulpes		1.5	1.4	1.6	1.7	10.7	17
Seiches		1.4	1.4	1.5	1.7	12.6	19.1
Bogue		1.3	1.2	1.3	1.5	6.2	8.4
Saupe		1.2	1	1.2	1.4	6.1	7.4
Mulet dore		0.9	0.8	1	1.1	5.9	5.7
Chinchards noirs		0.9	0.8	1	1.1	6.3	6
Poissons marins nca		0.8	0.8	0.9	0.9	16.9	14.6
Maquereau espagnol		0.8	0.7	0.8	0.9	6.9	5.8
Rascasse rouge		0.6	0.6	0.6	0.7	27.6	17.7
Mulets nca		0.6	0.6	0.6	0.7	2.2	1.3
Merlu europeen		0.6	0.6	0.6	0.7	14.9	9.1
Maquereau commun		0.4	0.4	0.4	0.5	7.8	3.4
Calmars, encornets nca		0.4	0.4	0.4	0.5	18.9	8.3
Picarels		0.4	0.4	0.4	0.5	2.7	1.2
Autres espèces		2.7	2.6	2.7	2.8	16.6	48.4
Total		100	87	106.3	120.6	18.7	1989.3

Le prix moyen de l'espèce (euro/kg) est directement issu des données recueillies par les observateurs. Les estimations des valeurs débarquées combinent ce prix moyen avec les tonnages annuels.



Distribution géographique des débarquements du métier

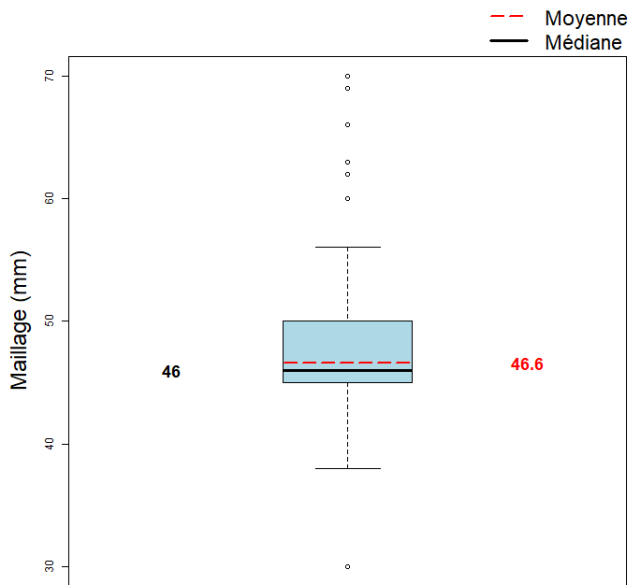


Caractéristiques générales des marées

	Moyenne
Maillage de l'engin (mm)	46.6
Dimension/Quantité de l'engin	1341.5
Durée (heures) des marées	4.1
Quantité (kg) débarquée par heure de mer	3.3
Quantité (kg) débarquée par heure de pêche engin	5.6
Quantité débarquée par unité d'effort (kg/centaine de m de filet)	0.9
Quantité (kg) débarquée par marée	13.6
Consommation (L) de carburant par marée	17.2
Quantité (kg) débarquée par litre de carburant	0.8
Valeur (euro) débarquée par marée	255.2
Valeur (euro) débarquée par litre de carburant	14.8

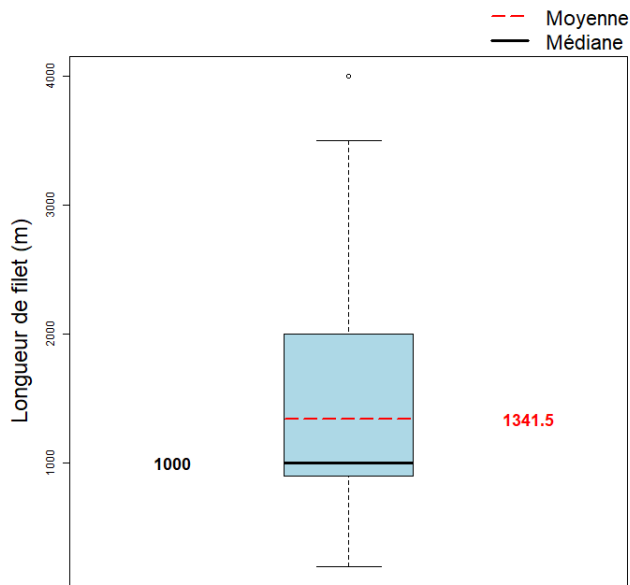


Maillage de l'engin



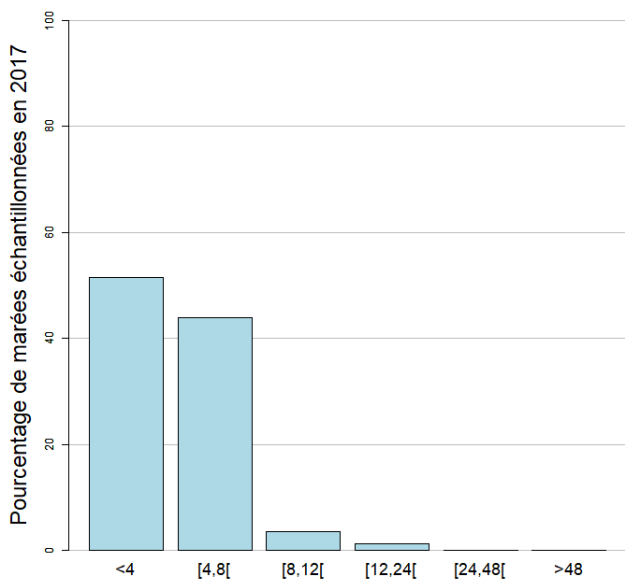
Le maillage moyen de l'engin dans l'échantillon est 46.6 mm.

Dimension/Quantité de l'engin



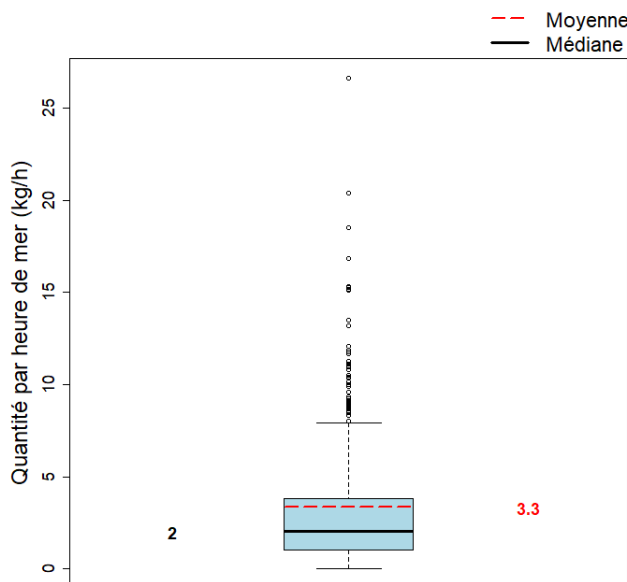
La dimension moyenne de l'engin dans l'échantillon est 1341.5 centaine de m de filet.

Durées des marées (h)



La durée moyenne des marées dans l'échantillon est 4.1 heures.

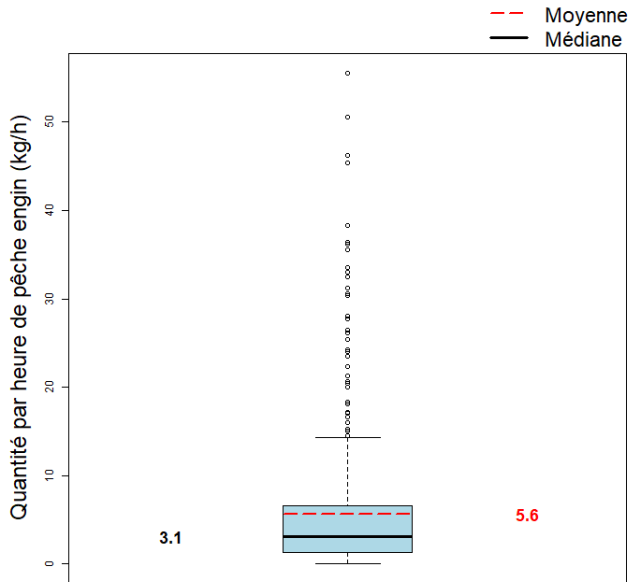
Quantité par heure de mer (toutes espèces confondues)



La quantité moyenne débarquée par heure de mer dans l'échantillon est 3.3 kg.

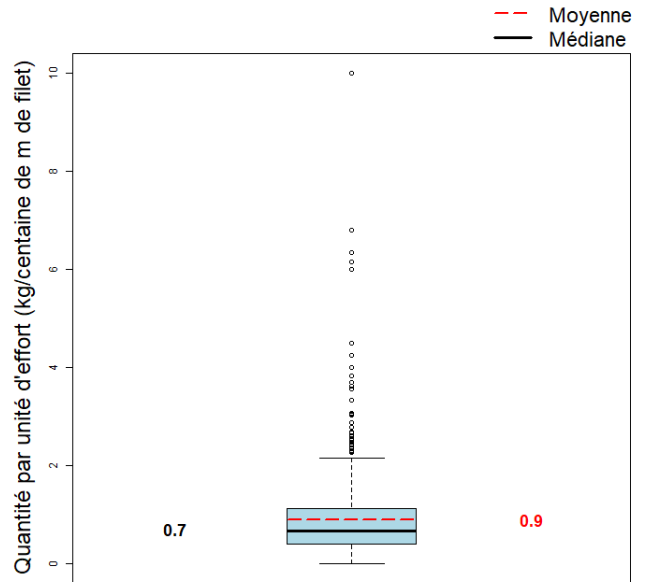


Quantité par heure de pêche engin



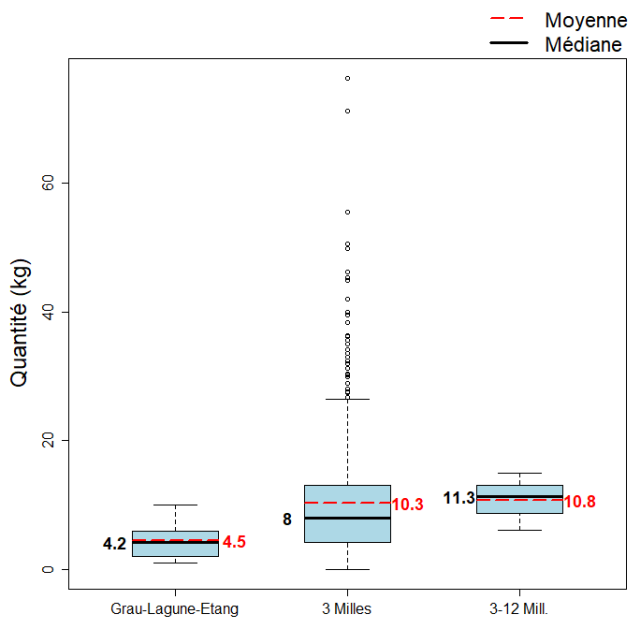
La quantité moyenne débarquée par heure de pêche engin dans l'échantillon est 5.6 kg.

Quantité par unité d'effort

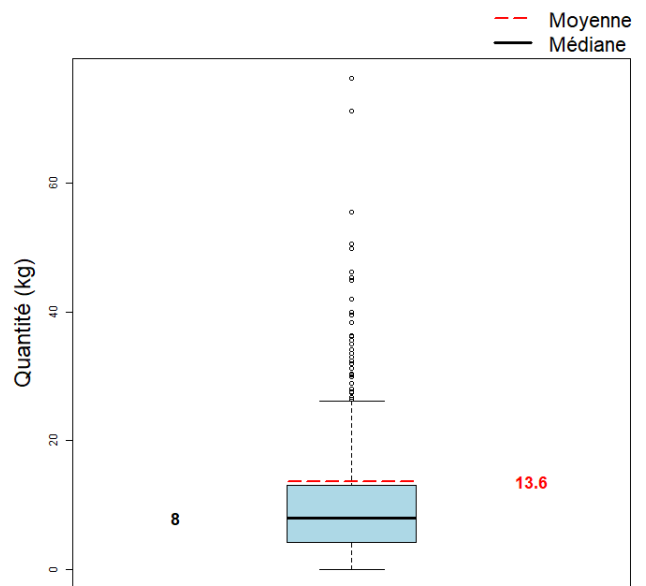


La quantité moyenne débarquée par unité d'effort dans l'échantillon est 0.9 kg/centaine de m de filet.

Quantité par gradient distance à la côte



Quantité par marée (toutes espèces confondues)



La quantité moyenne débarquée par marée (toutes espèces confondues) dans l'échantillon est 13.6 kg.



MINISTÈRE
DE L'AGRICULTURE
ET DE
L'ALIMENTATION



Pour plus d'informations et d'autres fiches de synthèses :

<http://www.ifremer.fr/sih> - Rubrique "**Publication**"

Contact du Système d'Informations Halieutiques :

harmonie@ifremer.fr
