



Observation des Marées au débarquement - OBSDEB

# Lignes et hameçons à Divers poissons

Méditerranée

Navires de moins de 12 mètres inscrits au fichier flotte

**2017**

Cette fiche des métiers d'hameçons à poissons regroupe plusieurs métiers distincts et très différents tels que les palangres dans les lagunes (crocs à anguilles, à loups), les palangres et lignes dans la zone côtière pour des poissons de fond ou de pleine eau, les palangres profondes, etc.

Les espèces ciblées sont majoritairement des poissons mais peuvent également être des céphalopodes (calmar, encornet, poulpes).

Individuellement, ces métiers sont trop peu échantillonnés pour pouvoir les caractériser de manière fiable.

Globalement, ces métiers sont pratiqués sur l'ensemble de la Méditerranée, toute l'année, mais avec un période d'activité estivale plus importante.

Dans les débarquements, les espèces les plus importantes sont le congre, l'anguille, le loup (bar européen) et le pageot.



## Chiffres clés en 2017 pour les navires pratiquant ce métier toutes espèces confondues



# 256

## navires

de moins de 12 m inscrits au fichier  
flotte

# 176 t

volume débarqué estimé

# 3 267 600 €

valeur débarquée estimée

### Navire moyen en 2017

# 75,9

Puissance  
moyenne (kW)

# 7,2

Longueur  
moyenne (m)



# 1,3

Marins à bord



# 5,2

mois d'activité par an

# 28

marées par an



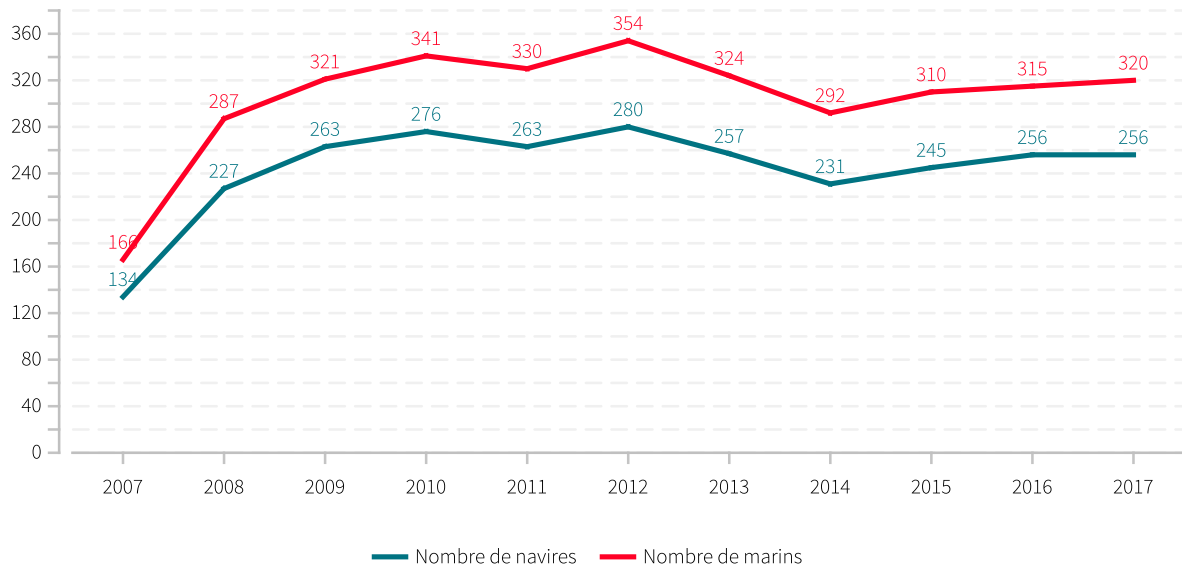
# 0,7 t

en moyenne pour  
12 764 €

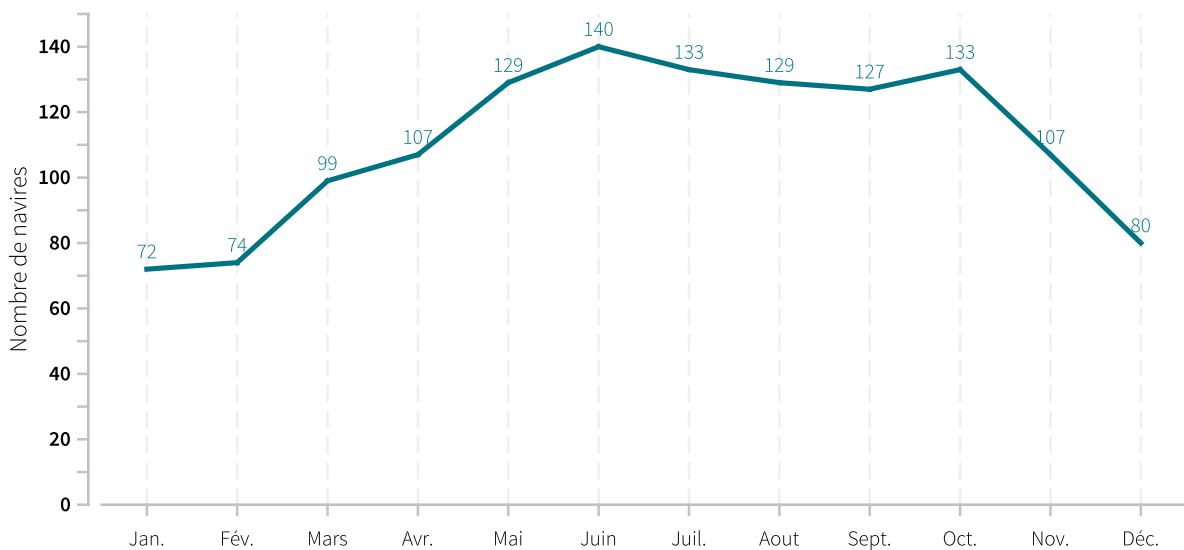
*"Il existe par ailleurs 4 navires de 12 mètres et plus pratiquant ce métier en 2017."*



## Evolution du nombre de navires et du nombre de marins entre 2007 et 2017

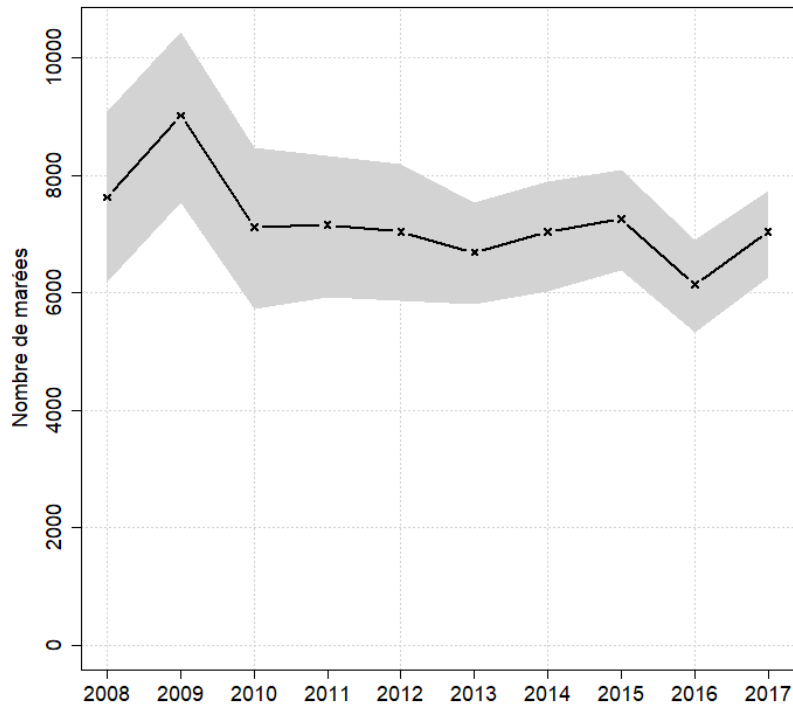


## Saisonnalité du métier en 2017





## Evolution du nombre total de marées estimées à l'année entre 2008 et 2017



## Caractéristiques des marées

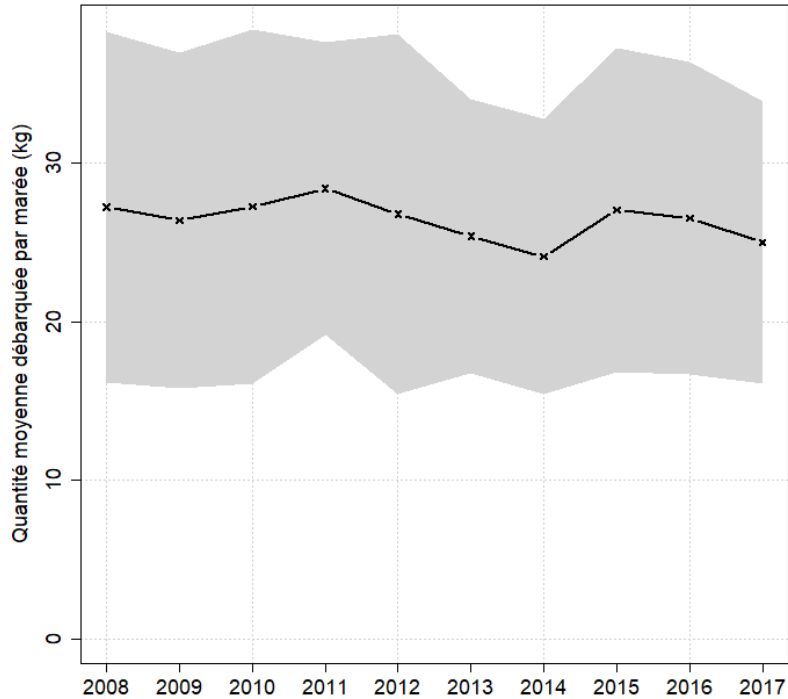
Chiffres clefs de l'année pour le métier toutes espèces confondues

	Moyenne
Quantité (kg) débarquée par marée	25
Quantité (kg) débarquée par litre de carburant	0.8
Valeur (euro) débarquée par marée	464.1
Valeur (euro) débarquée par litre de carburant	13.9
Consommation (L) de carburant par marée	33.3

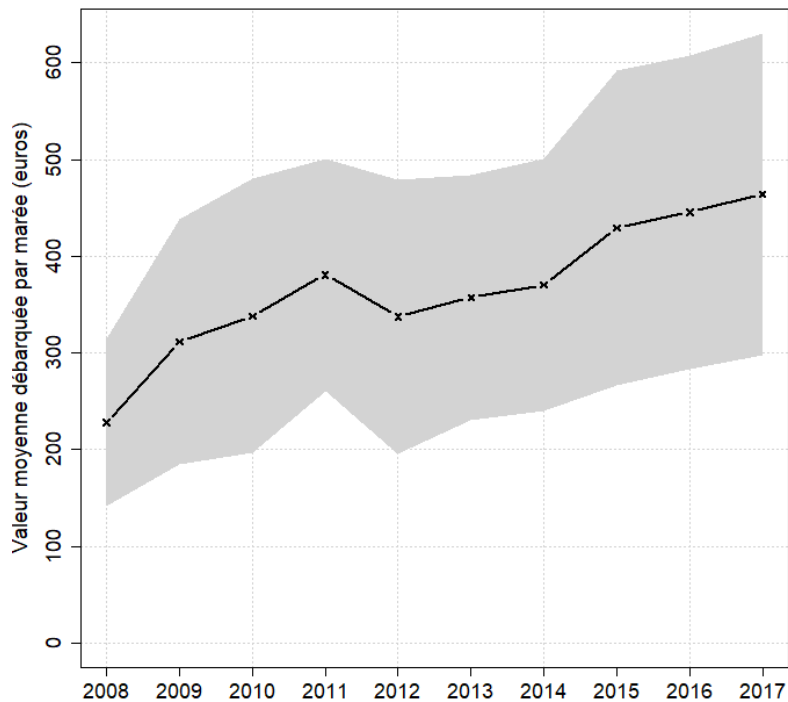


## Evolution de la production par marée toutes espèces confondues

en volume (kg/marée)

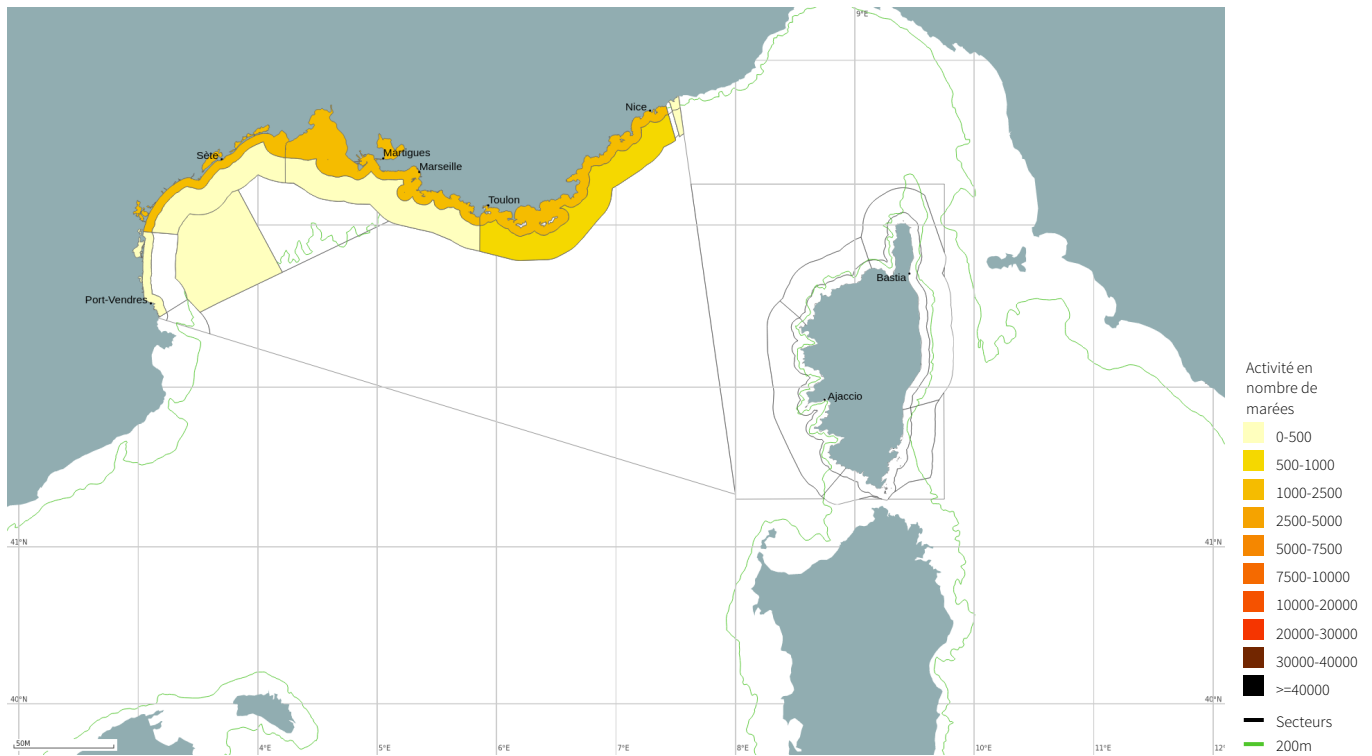


en valeur (€/marée)



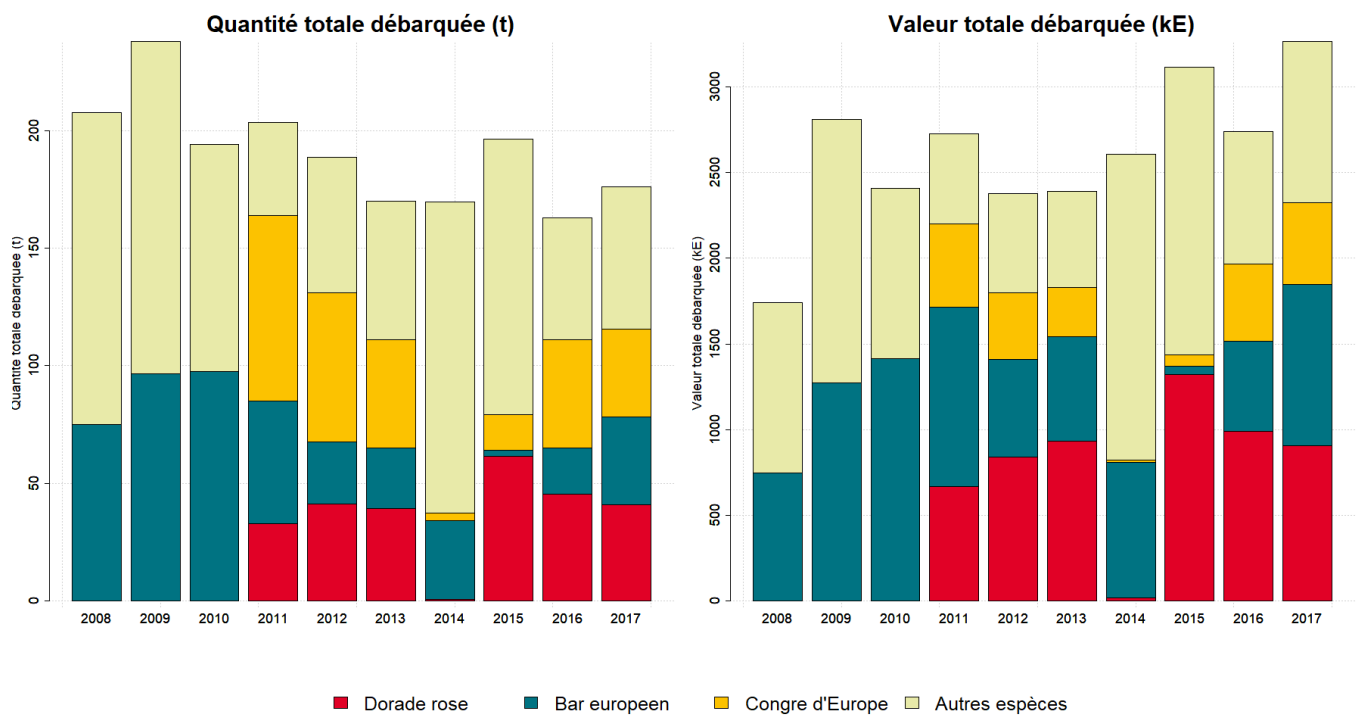


## Zones de pêche fréquentées en 2017



## Production et composition spécifique

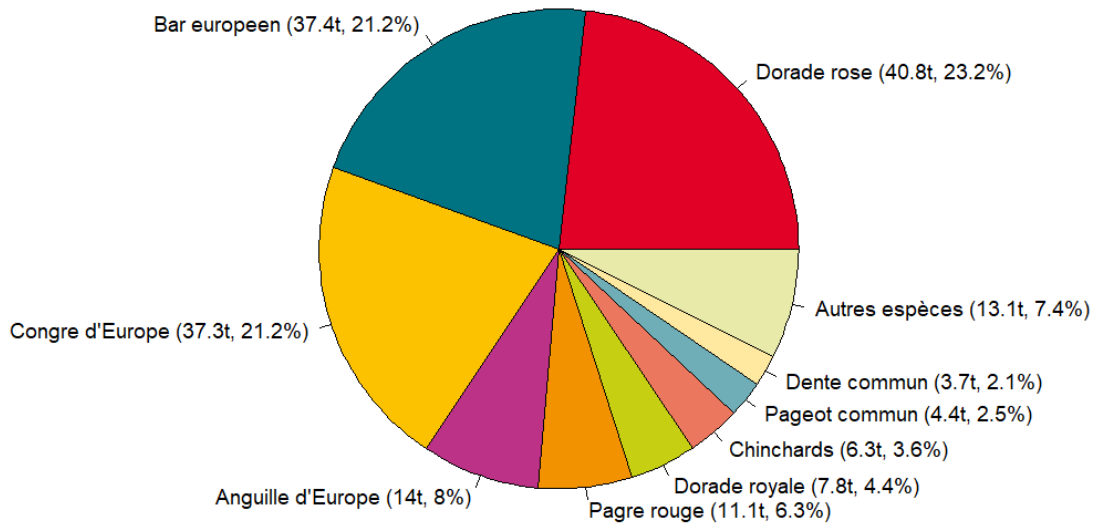
Evolution de la production totale pour les 3 principales espèces



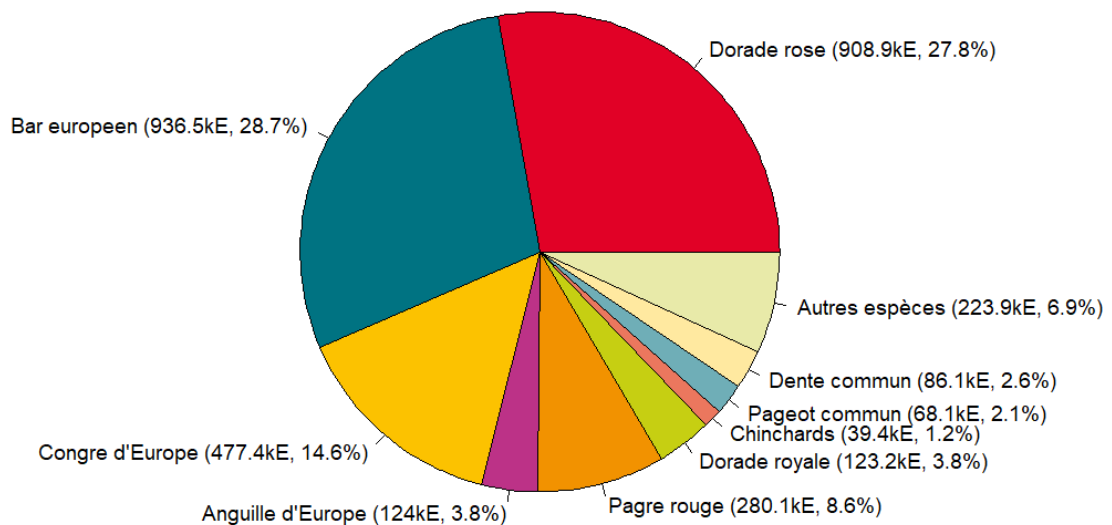


## Composition spécifique des débarquements

en volume



en valeur





# MERCI !

à tous les pêcheurs qui accueillent des observateurs et à tous ceux qui le feront à l'avenir. Ce travail est le fruit de votre collaboration avec l'Ifremer.

---

Pour plus d'informations et d'autres fiches de synthèses :  
<http://www.ifremer.fr/sih> - Rubrique "Publication"

Contact du Système d'Informations Halieutiques :  
[harmonie@ifremer.fr](mailto:harmonie@ifremer.fr)

---



MINISTÈRE  
DE L'AGRICULTURE  
ET DE  
L'ALIMENTATION







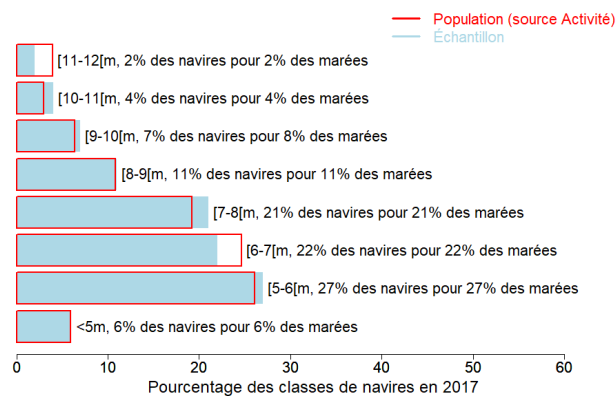
## Annexes

### Echantillonnage des marées au débarquement des navires de moins de 12 mètres

#### Caractéristiques techniques du navire moyen échantillonné

	Longueur (m)	Puissance (kW)	Jauge (U.M.S.)	Age (ans)	Effectif à bord (hommes)
Echantillon	7.1	76	2	36	1.6
Population	7	64	2	35	1.2

#### Répartition des navires échantillonnés par catégorie de longueur



#### Distribution des navires par nombre de marins



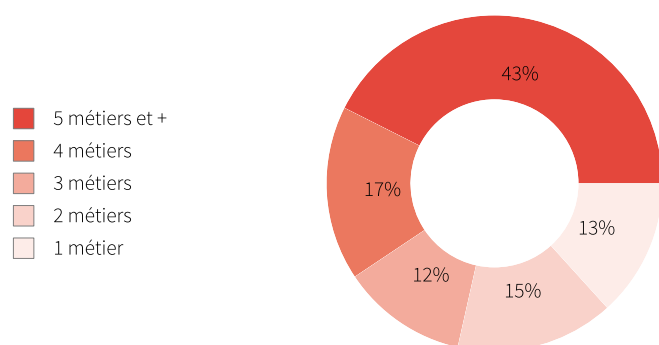


### Liste des 10 principaux métiers mis en oeuvre par les 256 navires pratiquant le métier *Lignes et hameçons à Divers poissons*.

La pratique du métier *Lignes et hameçons à Divers poissons* en 2017 représente **1330** mois d'activité cumulés sur les 256 navires pratiquant ce métier, soit **5,2** mois d'activité en moyenne par navire. Ces navires pratiquent en complément les métiers présentés dans le tableau ci-joint.

Métiers	Nombre de navires	Nombre moyen de mois d'activité par navire
<b>Lignes et hameçons à Divers poissons</b>	256 (100 %)	5,2
Filets à Dorades	128 (50 %)	5,9
Filets à Divers poissons	119 (46 %)	5,9
Filets à Rougets	83 (32 %)	5,1
Filets à Crustacés	81 (31 %)	4,6
Filets à Rascasses	56 (21 %)	4,7
Plongée à Oursins	47 (18 %)	4,4
Filets à Céphalopodes	46 (18 %)	3
Capéchade	41 (16 %)	8,4
Filets à Bars	34 (13 %)	4,1

### Polyvalence des navires en termes de métiers pratiqués



En 2017 le nombre moyen de métiers pratiqués par les navires actifs au métier *Lignes et hameçons à Divers poissons* s'élève à **4,1**.



## Saisonnalité des métiers pratiqués

Nombre de navires actifs par mois et par métier pour les navires actifs à la pêche pour le métier étudié.

	Jan.	Fév.	Mars	Avr.	Mai	Juin	Juil.	Aout	Sept.	Oct.	Nov.	Déc.	Nbre de navires
<b>Lignes et hameçons à Divers poissons</b>	72	74	99	107	129	140	133	129	127	133	107	80	256
Filets à Dorades	22	34	61	77	87	76	62	66	73	95	64	33	128
Filets à Divers poissons	41	46	67	81	85	74	70	60	58	44	37	40	119
Filets à Rougets	17	20	24	37	37	43	43	52	52	46	33	19	83
Filets à Crustacés		1	20	38	56	63	67	68	52	5	2		81
Capéchade	15	13	34	32	33	32	27	13	32	40	39	35	41
Filets à Rascasses	7	9	15	24	31	45	46	37	23	10	5	11	56
Plongée à Oursins	40	34	38	29	1				4	7	20	32	47
Lignes et hameçons à Grands pélagiques	1	1	2	11	15	18	26	24	22	14	10	8	33
Filets à Loups	20	18	13	10	7	7	6	4	4	4	21	24	34
Filets à Céphalopodes	25	26	35	32	10					2	3	4	46
Pots à Poulpes	11	10	11	10	10	10	9	9	12	11	9	10	15
Filets à Merlus	8	12	11	12	15	12	8	7	8	7	8	6	19
Filets à Poissons plats	7	13	15	7	3	5	5	4	5	7	7	4	23
Plongée à Divers espèces	7	7	7	10	8	6	6	8	7	3	5	4	17
Casiers à Divers espèces	2	2	5	5	9	10	9	10	11	5	2	1	16
Barrages, Parcs, Bordigue	11	1							13	13	13	13	13
Filets soulevés	4	3	2	1	1	1	1	1	3	4	5	4	6
Dragues à main de rivage à Tellines	2	2	2	2	3	3	3	3	2	2	2	2	3
Filets à Murex			2	2	4	6	5	6	2	1			8
Casiers à Nasse-ceinturée	2	2	2	2	2	2	1	1	1	1	2	2	4
Sennes coulissantes à Divers poissons	1	1	1	3	2	1	2	1	1	2	1	1	4
Sennes coulissantes à Petits pélagiques	2		1	1	1	1	1	1	1	1	2		3
Ganguis à panneaux	2	2	1								2	2	2
Sennes de plage			2	2	1								3
Dragues à Divers espèces						1	1	1					1
<b>Nombre de navires</b>	<b>176</b>	<b>171</b>	<b>212</b>	<b>222</b>	<b>225</b>	<b>222</b>	<b>224</b>	<b>220</b>	<b>214</b>	<b>214</b>	<b>193</b>	<b>168</b>	<b>256</b>

de 0 à 27 navires

de 28 à 55 navires

de 56 à 83 navires

de 84 à 111 navires

de 112 à 140 navires



### Estimation du nombre total de marées

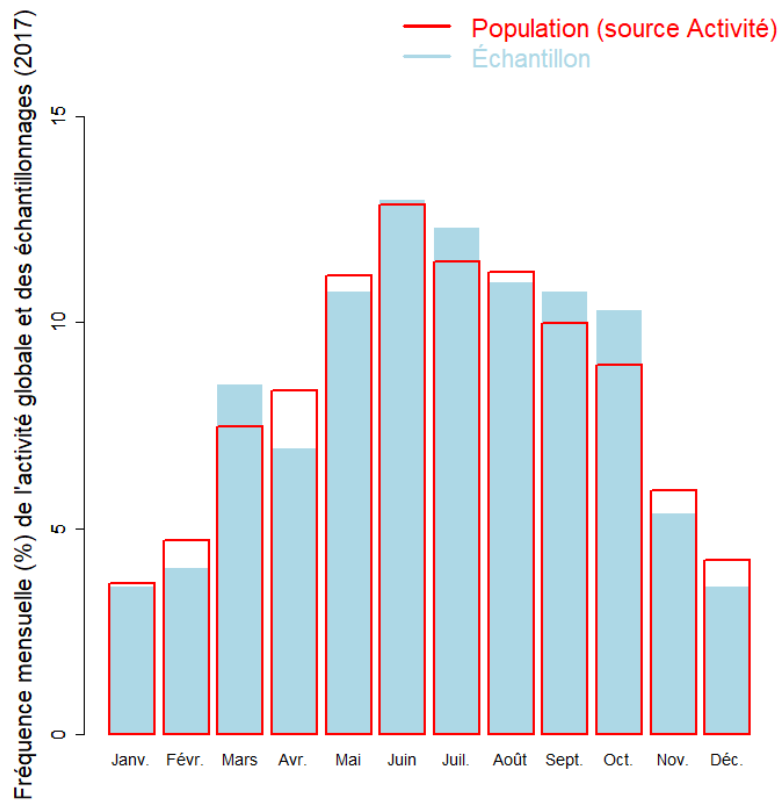
	Nombre de marées total estimé
Estimation basse	6270
Estimation moyenne	7040
Estimation haute	7731

### Marées échantillonnées du métier

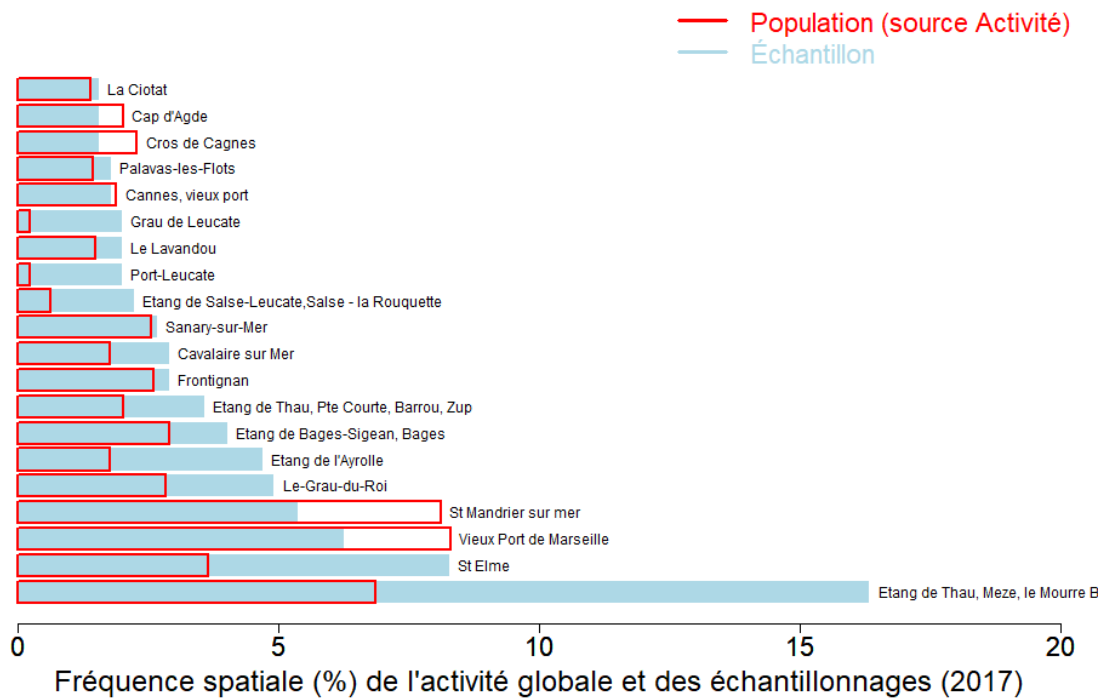
Marées échantillonnées	447
Navires distincts échantillonnés	107 (53% de la population)
Taux d'échantillonnage	6% des marées estimées



### Répartition mensuelle des marées échantillonnées



### Répartition spatiale des marées échantillonnées





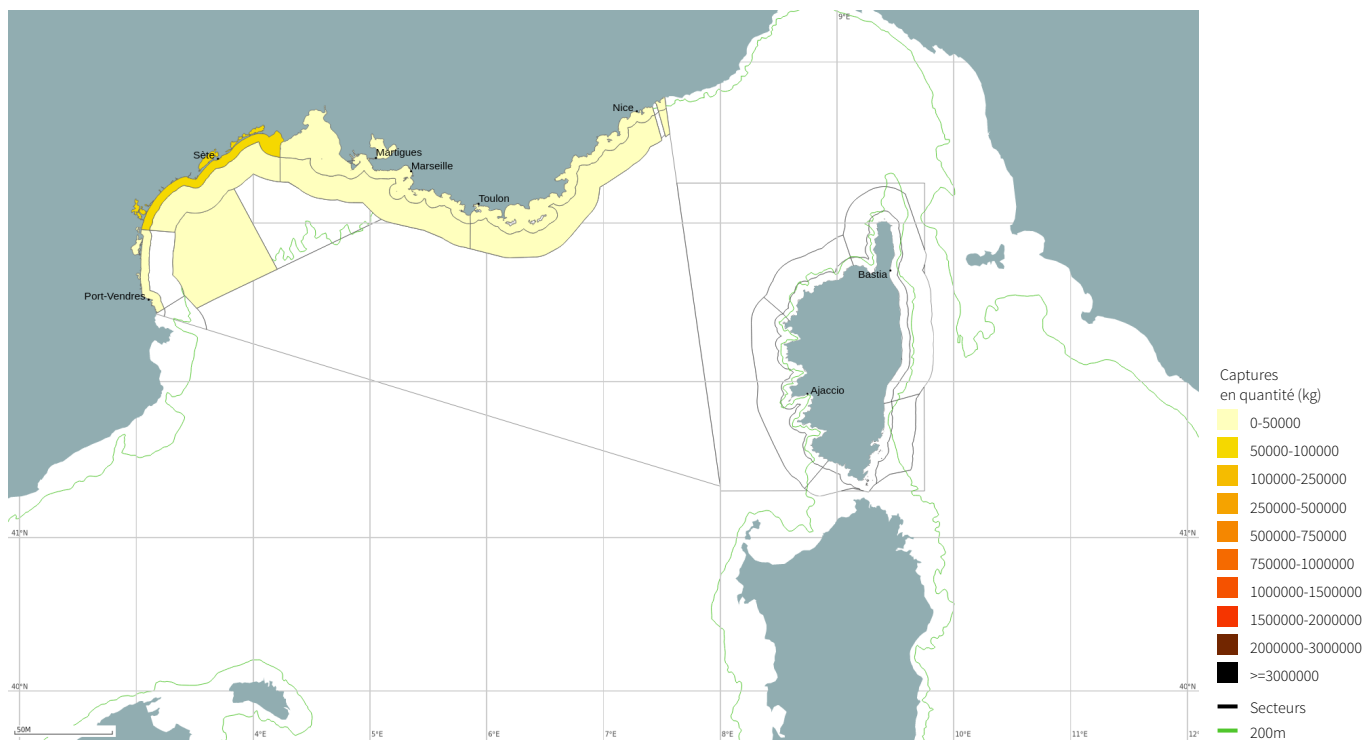
### Production estimée en poids vif du métier par espèces

Espèce	Nom local	Pourcentage dans les captures (%)	Estimation basse des captures (t)	Estimation moyenne des captures (t)	Estimation haute des captures (t)	Prix moyen de l'espèce (euro/kg)	Valeur débarquée estimée (milliers euros)
Dorade rose		23.2	24.2	40.8	57.5	22.2	908.9
Bar européen		21.2	25.2	37.4	49.6	25.1	936.5
Congre d'Europe		21.2	23.8	37.3	50.8	12.8	477.4
Anguille d'Europe		8	10.2	14	17.8	8.8	124
Pagre rouge		6.3	7.9	11.1	14.4	25.2	280.1
Dorade royale		4.4	5.5	7.8	10.1	15.8	123.2
Chinchards noirs		3.6	4.2	6.3	8.3	6.3	39.4
Pageot commun		2.5	3.3	4.4	5.5	15.5	68.1
Dente commun		2.1	2.8	3.7	4.6	23.2	86.1
Sparides nca		1.6	2	2.7	3.5	20.2	55.3
Pieuvres, poulpes		1.3	1.7	2.3	2.8	10.7	24.2
Serioles		1.3	1.7	2.2	2.8	31	68.6
Sars, sparaillons		0.7	0.9	1.3	1.7	12.3	16
Murenes		0.7	0.9	1.2	1.5	9.7	11.7
Cernier commun		0.4	0.4	0.7	0.9		
Tassergal		0.3	0.3	0.4	0.6	19.9	8.9
Pageot acarne		0.2	0.3	0.4	0.5	5	2
Poissons marins nca		0.2	0.3	0.3	0.4	16.9	5.8
Sabre argente		0.2	0.1	0.3	0.4	14.1	4.1
Autres espèces		0.7	1	1.2	1.5	22.4	27.4
<b>Total</b>		<b>100</b>	<b>116</b>	<b>175.9</b>	<b>233.9</b>	<b>18.6</b>	<b>3267.6</b>

Le prix moyen de l'espèce (euro/kg) est directement issu des données recueillies par les observateurs. Les estimations des valeurs débarquées combinent ce prix moyen avec les tonnages annuels.



## Distribution géographique des débarquements du métier

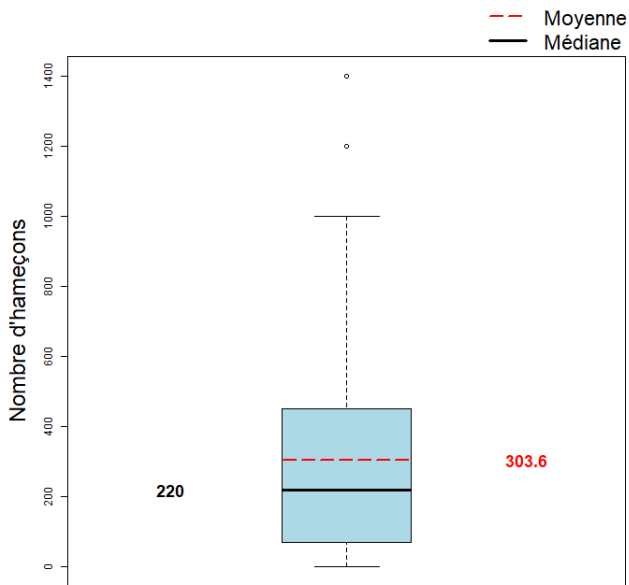


## Caractéristiques générales des marées

	Moyenne
Dimension/Quantité de l'engin	303.6
Durée (heures) des marées	4.6
Quantité (kg) débarquée par heure de mer	5.4
Quantité (kg) débarquée par heure de pêche engin	6.8
Quantité débarquée par unité d'effort (kg/centaine d'hameçons)	43.8
Quantité (kg) débarquée par marée	25
Consommation (L) de carburant par marée	33.3
Quantité (kg) débarquée par litre de carburant	0.8
Valeur (euro) débarquée par marée	464.1
Valeur (euro) débarquée par litre de carburant	13.9

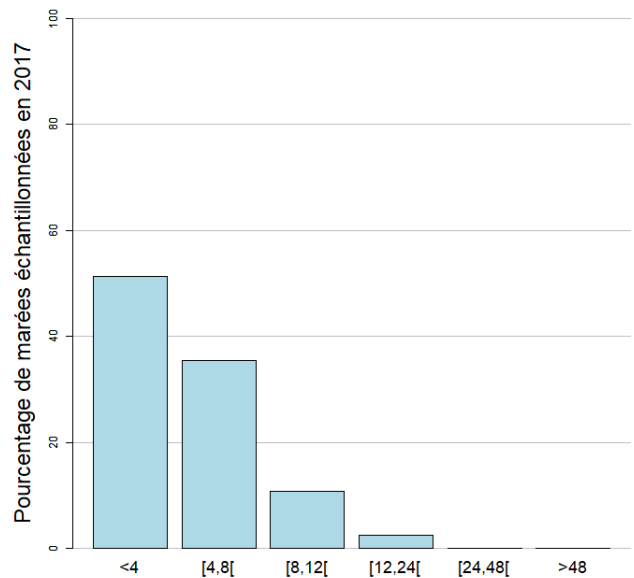


### Dimension/Quantité de l'engin



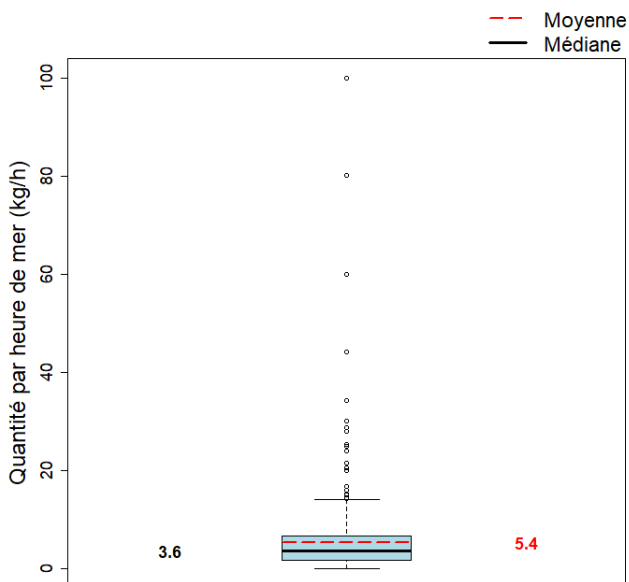
La dimension moyenne de l'engin dans l'échantillon est 303.6 centaine d'hameçons.

### Durées des marées (h)



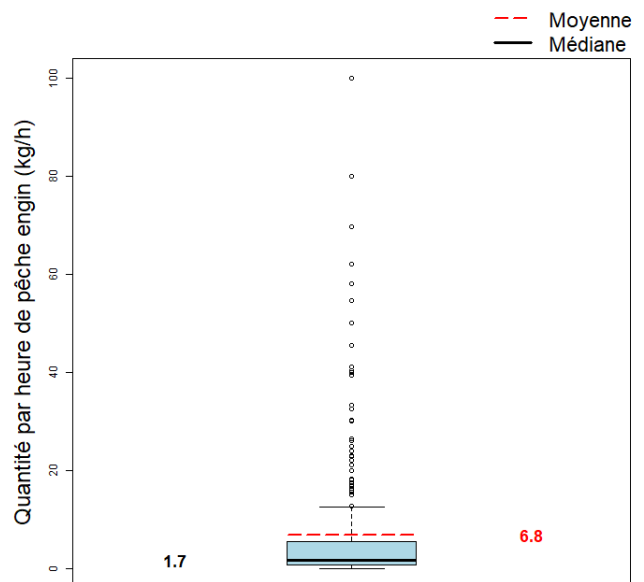
La durée moyenne des marées dans l'échantillon est 4.6 heures.

### Quantité par heure de mer (toutes espèces confondues)



La quantité moyenne débarquée par heure de mer dans l'échantillon est 5.4 kg.

### Quantité par heure de pêche engin

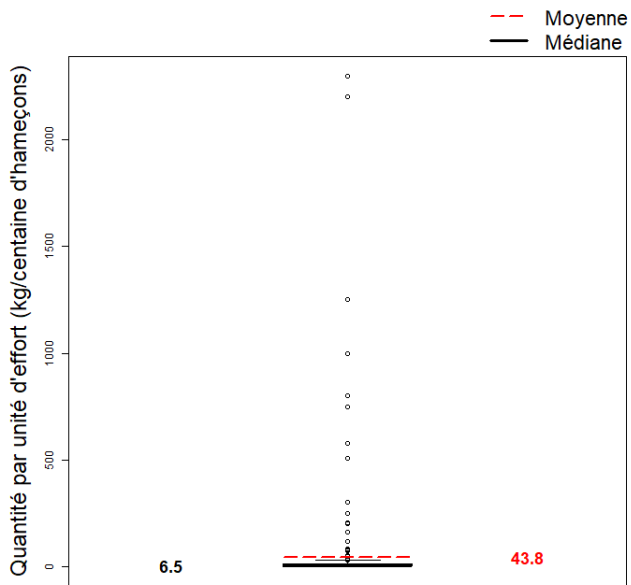


La quantité moyenne débarquée par heure de pêche engin dans l'échantillon est 6.8 kg.



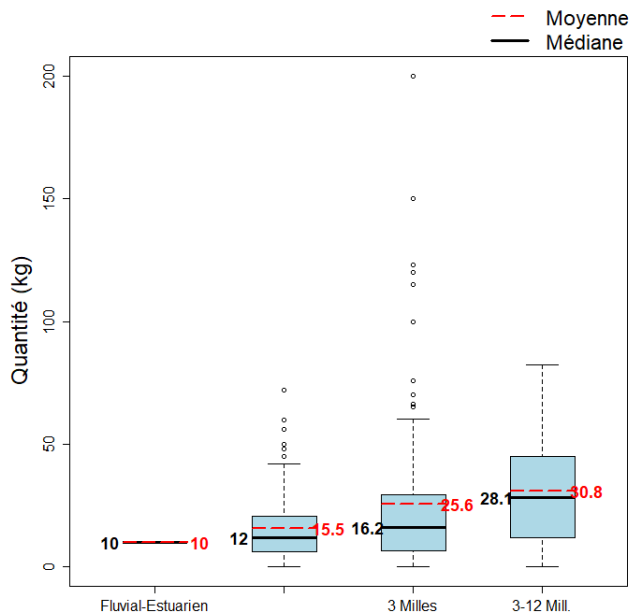


### Quantité par unité d'effort

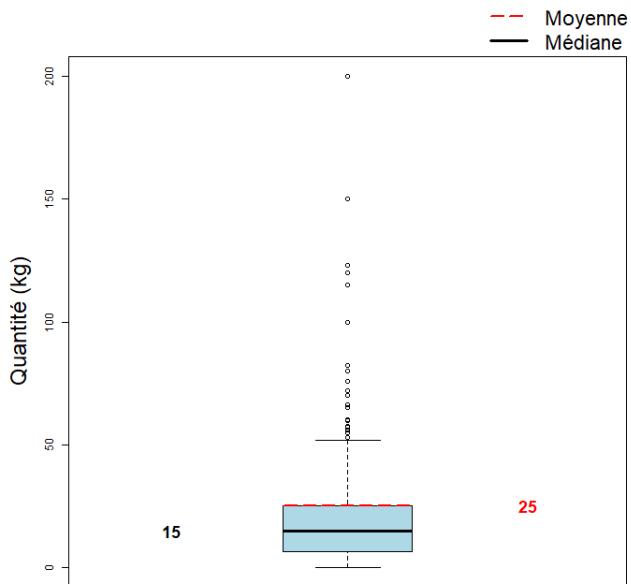


La quantité moyenne débarquée par unité d'effort dans l'échantillon est 43.8 kg/centaine d'hameçons.

### Quantité par gradient distance à la côte



### Quantité par marée (toutes espèces confondues)



La quantité moyenne débarquée par marée (toutes espèces confondues) dans l'échantillon est 25 kg.



MINISTÈRE  
DE L'AGRICULTURE  
ET DE  
L'ALIMENTATION



---

Pour plus d'informations et d'autres fiches de synthèses :

<http://www.ifremer.fr/sih> - Rubrique "**Publication**"

Contact du Système d'Informations Halieutiques :

[harmonie@ifremer.fr](mailto:harmonie@ifremer.fr)

---