



Observation des Marées au débarquement - OBSDEB

Barrages, Parcs, Bordigue

Méditerranée

Navires de moins de 12 mètres inscrits au fichier flotte

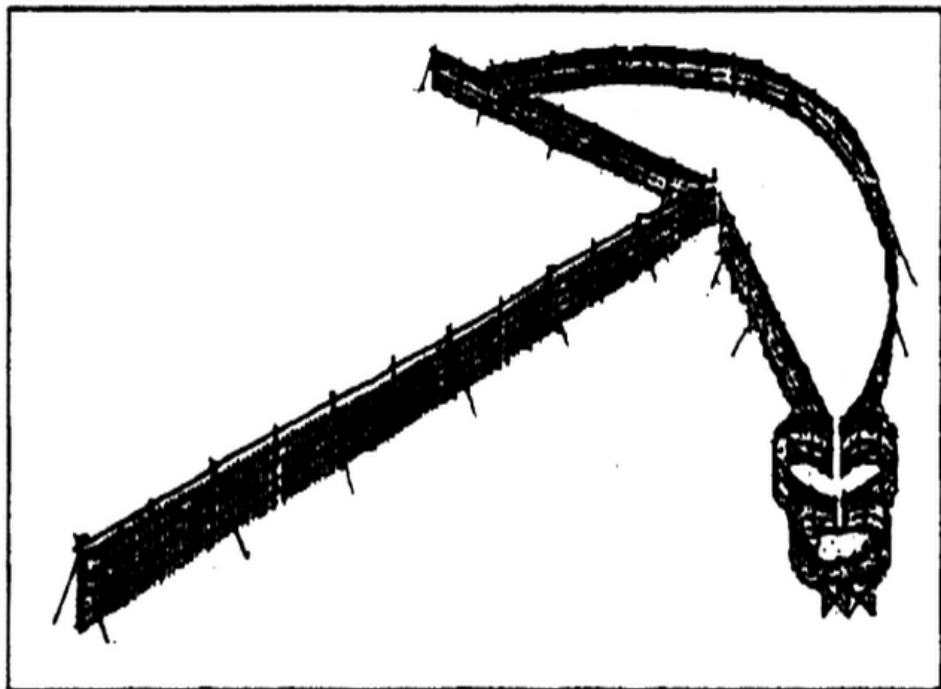
2018

Les espèces principalement capturées à l'aide de « Barrages, parcs, bordigues » sont la dorade royale, l'anguille d'Europe, le loup (bar européen) et le mullet.





Chiffres clefs en 2018 pour les navires pratiquant ce métier toutes espèces confondues



42

navires

de moins de 12 m inscrits au fichier
flotte

179 t

volume débarqué estimé

2 936 000 €

valeur débarquée estimée

Navire moyen en 2018

16,6

Puissance
moyenne (kW)

5,4

Longueur
moyenne (m)



1

Marins à bord



4,2

mois d'activité par an

56

marées par an

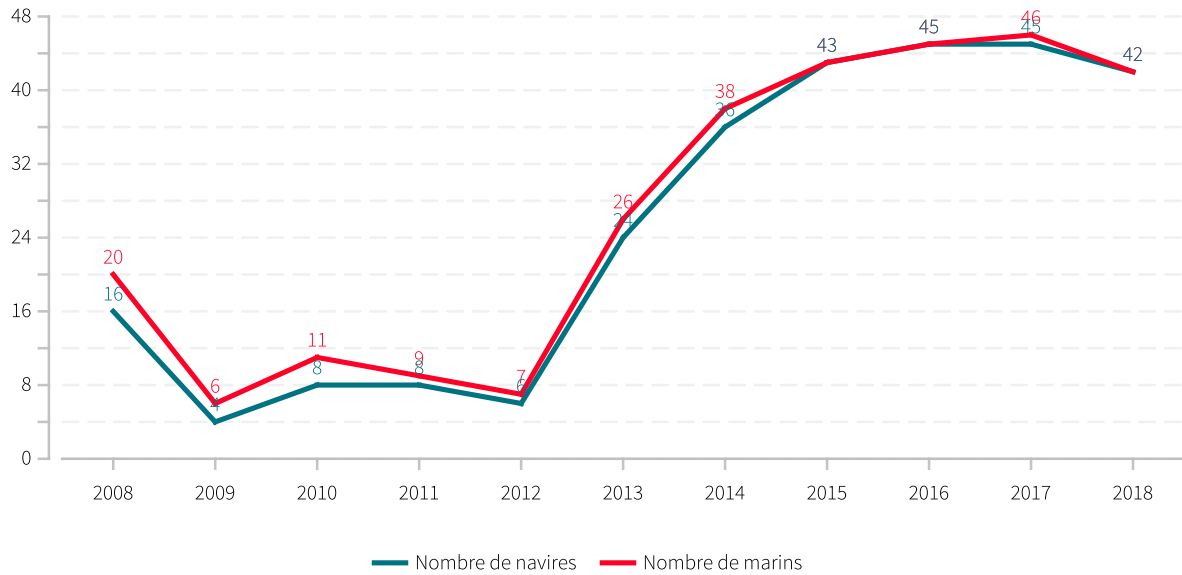


4,3 t

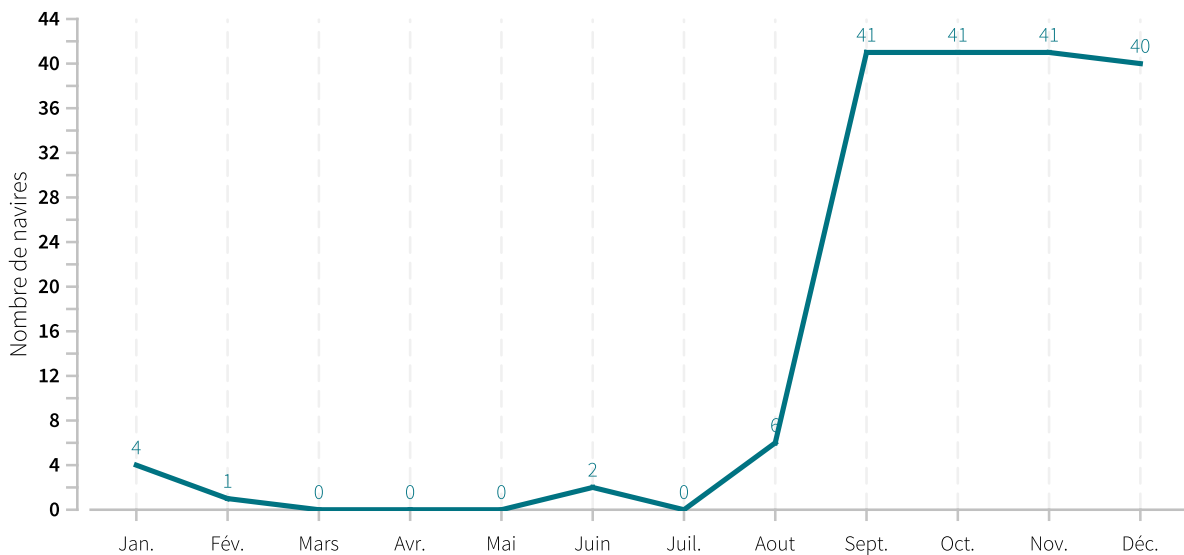
en moyenne pour
69 905 €



Evolution du nombre de navires et du nombre de marins entre 2008 et 2018

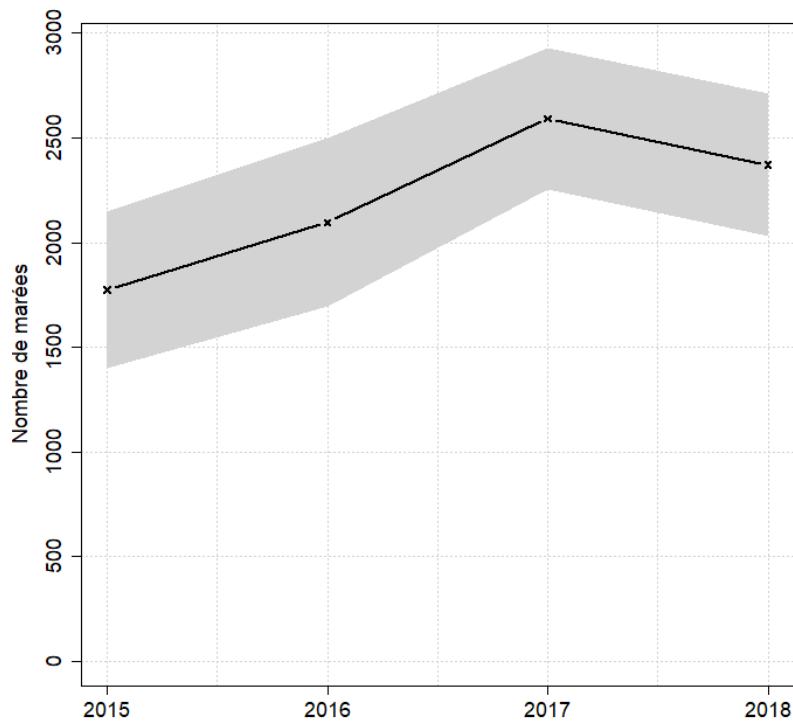


Saisonnalité du métier en 2018





Evolution du nombre total de marées estimées à l'année entre 2008 et 2018



Caractéristiques des marées

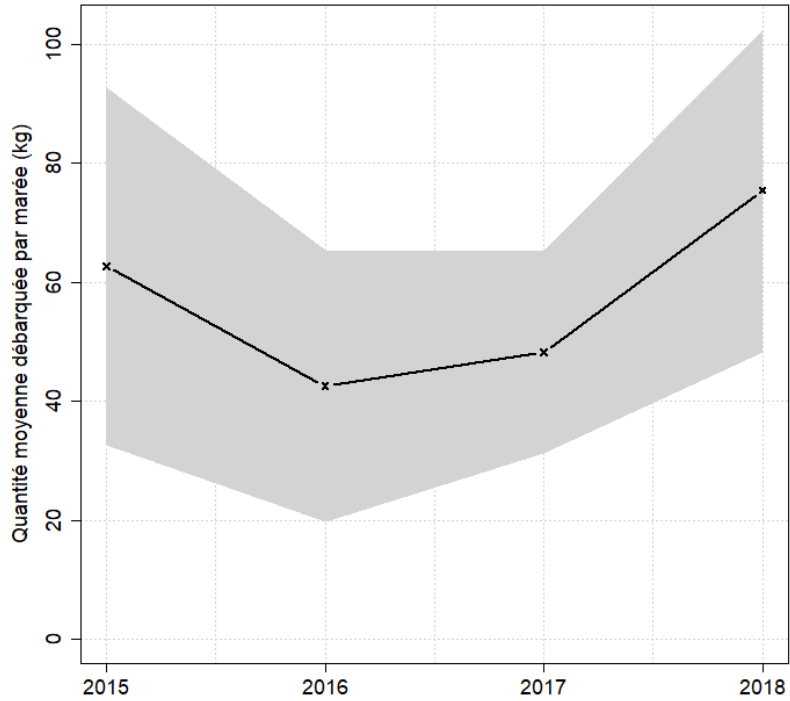
Chiffres clefs de l'année pour le métier toutes espèces confondues

	Moyenne
Quantité (kg) débarquée par marée	75.4

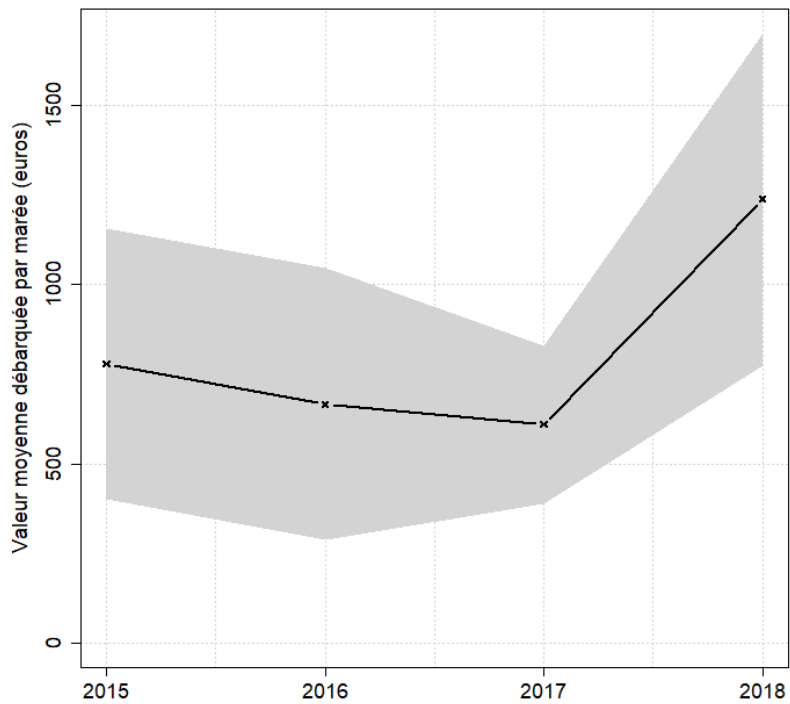


Evolution de la production par marée toutes espèces confondues

en volume (kg/marée)

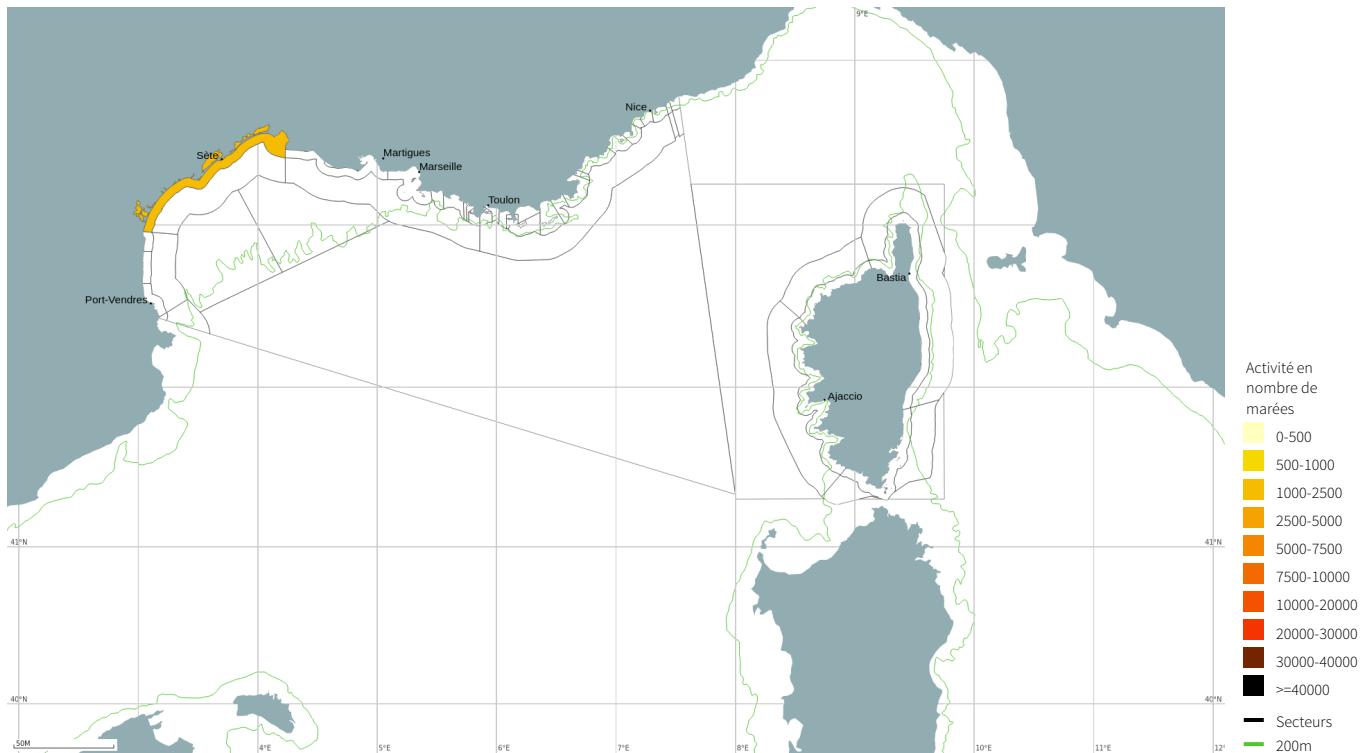


en valeur (€/marée)



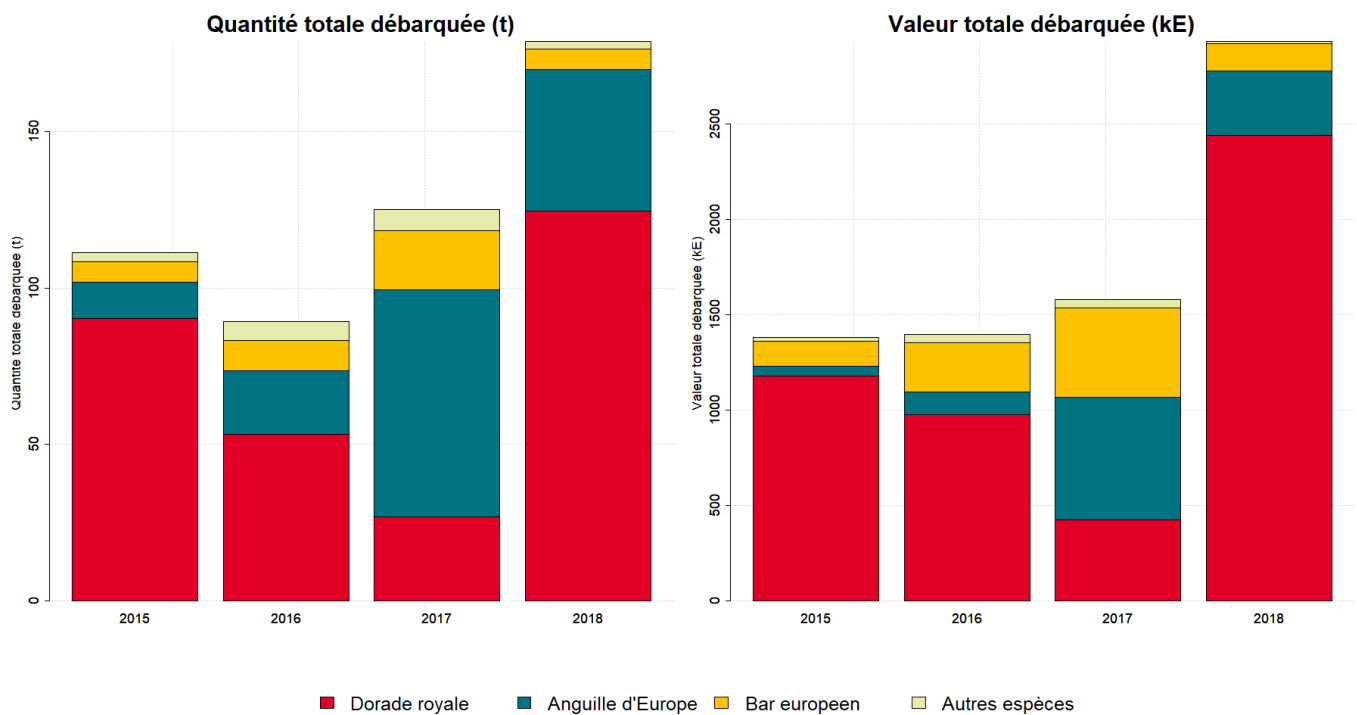


Zones de pêche fréquentées en 2018



Production et composition spécifique

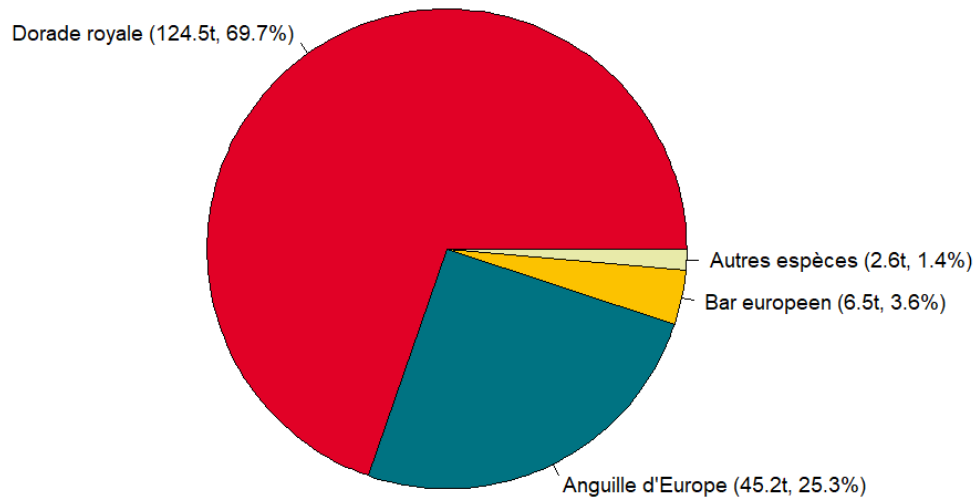
Evolution de la production totale pour les 3 principales espèces



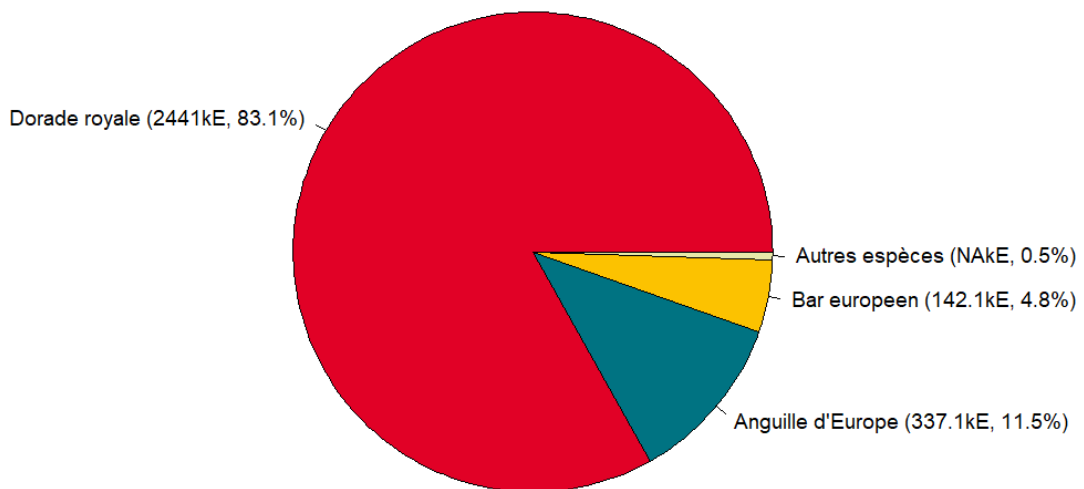


Composition spécifique des débarquements

en volume



en valeur





MERCI !

à tous les pêcheurs qui accueillent des observateurs et à tous ceux qui le feront à l'avenir. Ce travail est le fruit de votre collaboration avec l'Ifremer.

Pour plus d'informations et d'autres fiches de synthèses :
<http://www.ifremer.fr/sih> - Rubrique "Publication"

Contact du Système d'Informations Halieutiques :
harmonie@ifremer.fr



MINISTÈRE
DE L'AGRICULTURE
ET DE
L'ALIMENTATION





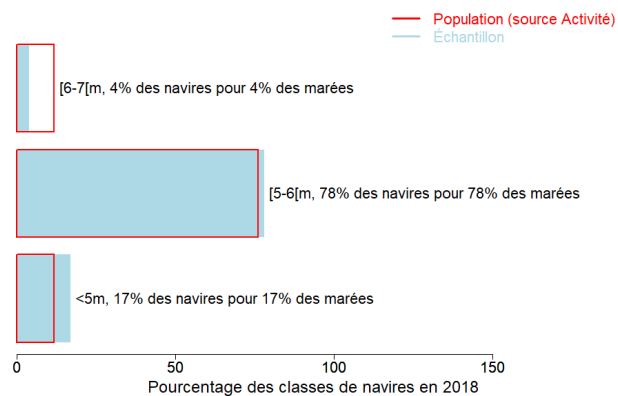
Annexes

Echantillonnage des marées au débarquement des navires de moins de 12 mètres

Caractéristiques techniques du navire moyen échantillonné

	Longueur (m)	Puissance (kW)	Jauge (U.M.S.)	Age (ans)	Effectif à bord (hommes)
Echantillon	5.2	16	1	39	1
Population	5.4		1	36	1

Répartition des navires échantillonnés par catégorie de longueur



Distribution des navires par nombre de marins

1 MARIN

100 %



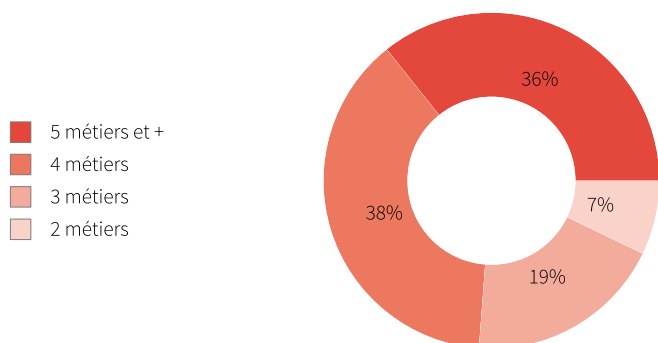
Liste des métiers mis en oeuvre par les 42 navires pratiquant le métier *Barrages, Parcs, Bordigue*.

La pratique du métier *Barrages, Parcs, Bordigue* en 2018 représente 176 mois d'activité cumulés sur les 42 navires pratiquant ce métier, soit 4,2 mois d'activité en moyenne par navire.

Ces navires pratiquent en complément les métiers présentés dans le tableau ci-joint.

Métiers	Nombre de navires	Nombre moyen de mois d'activité par navire
Barrages, Parcs, Bordigue	42 (100 %)	4,2
Capéchade	38 (90 %)	7,9
Filets à Dorades	37 (88 %)	5,8
Filets à Loups	33 (78 %)	3,9
Lignes et hameçons à Divers poissons	10 (23 %)	3,2
Filets à Divers poissons	6 (14 %)	3,5
Dragues à main de rivage à Tellines	4 (9 %)	3,5
Sennes de plage	1 (2 %)	2

Polyvalence des navires en termes de métiers pratiqués



En 2018 le nombre moyen de métiers pratiqués par les navires actifs au métier *Barrages, Parcs, Bordigue* s'élève à 4,1.



Saisonnalité des métiers pratiqués

Nombre de navires actifs par mois et par métier pour les navires actifs à la pêche pour le métier étudié.

	Jan.	Fév.	Mars	Avr.	Mai	Juin	Juil.	Aout	Sept.	Oct.	Nov.	Déc.	Nbre de navires
Barrages, Parcs, Bordigue	4	1				2		6	41	41	41	40	42
Capéchade	9	6	32	32	32	29	14	3	37	37	37	34	38
Filets à Dorades	1	2	18	22	24	25	24	22	36	35	3	1	37
Filets à Loups	14	14	10	2					1	29	33	26	33
Lignes et hameçons à Divers poissons				4	5	6	7	7	3				10
Filets à Divers poissons			2	1	5	4	4	5					6
Dragues à main de rivage à Tellines				2	4	4	3	1					4
Sennes de plage							1	1					1
Nombre de navires	23	17	37	37	37	38	33	32	41	41	41	40	42

de 0 à 7 navires
 de 8 à 15 navires
 de 16 à 24 navires
 de 25 à 32 navires
 de 33 à 41 navires

Estimation du nombre total de marées

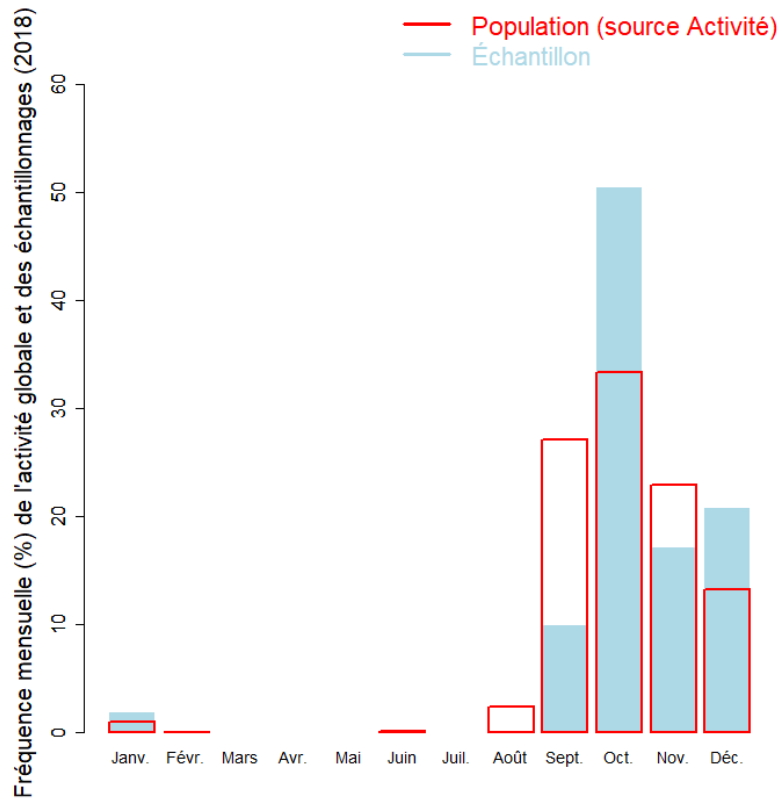
	Nombre de marées total estimé
Estimation basse	2029
Estimation moyenne	2371
Estimation haute	2712

Marées échantillonnées du métier

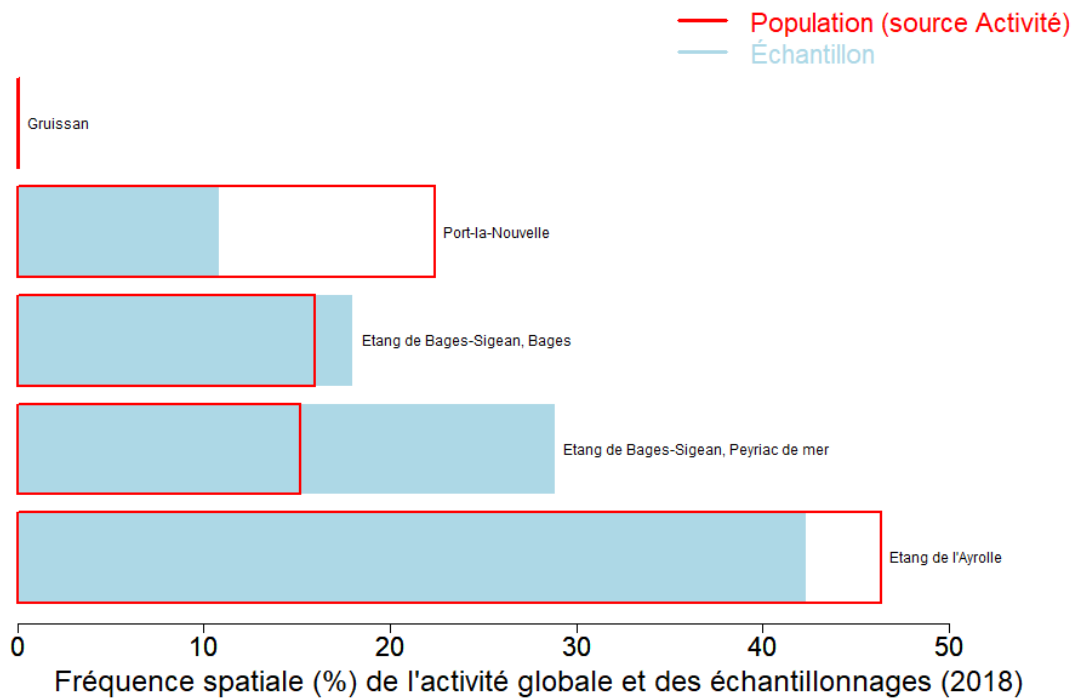
Marées échantillonnées	111
Navires distincts échantillonnés	23 (55% de la population)
Taux d'échantillonnage	4% des marées estimées



Répartition mensuelle des marées échantillonnées



Répartition spatiale des marées échantillonnées



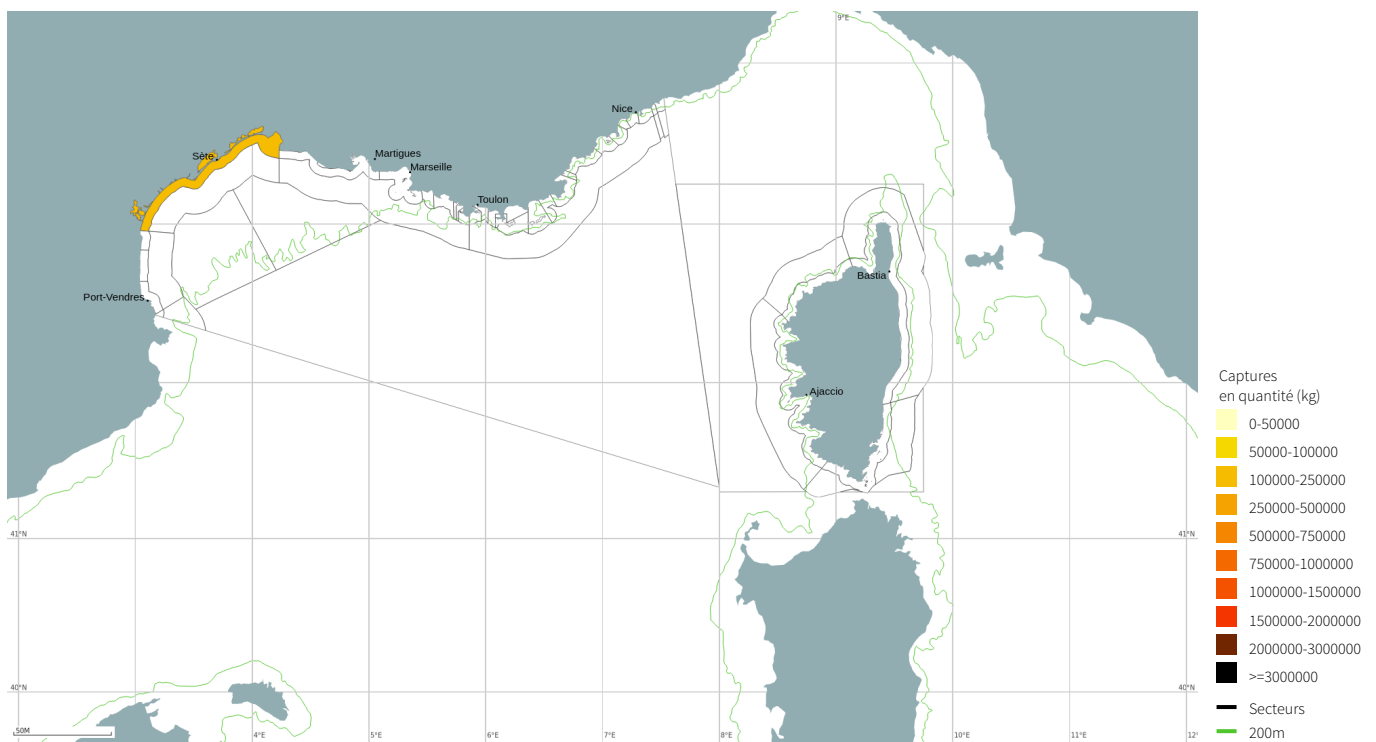


Production estimée en poids vif du métier par espèces

Espèce	Nom local	Pourcentage dans les captures (%)	Estimation basse des captures (t)	Estimation moyenne des captures (t)	Estimation haute des captures (t)	Prix moyen de l'espèce (euro/kg)	Valeur débarquée estimée (milliers euros)
Dorade royale		69.7	79.4	124.5	169.7	19.6	2441
Anguille d'Europe		25.3	34.1	45.2	56.3	7.5	337.1
Bar européen		3.6	4.9	6.5	8	21.9	142.1
Mulets nca		1.1	1.5	2	2.5	4.7	9.4
Sole-pole		0.3	0.4	0.5	0.6	12.3	6
Atherinides		<0.1	<0.1	0.1	0.1	8.6	0.5
Poissons d'eau douce		<0.1	<0.1	<0.1	<0.1		
Total		100	120.4	178.8	237.2	16.4	2936

Le prix moyen de l'espèce (euro/kg) est directement issu des données recueillies par les observateurs. Les estimations des valeurs débarquées combinent ce prix moyen avec les tonnages annuels.

Distribution géographique des débarquements du métier

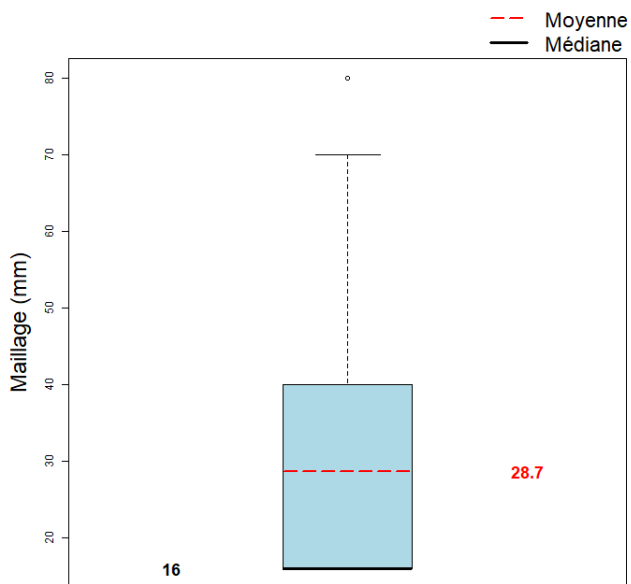




Caractéristiques générales des marées

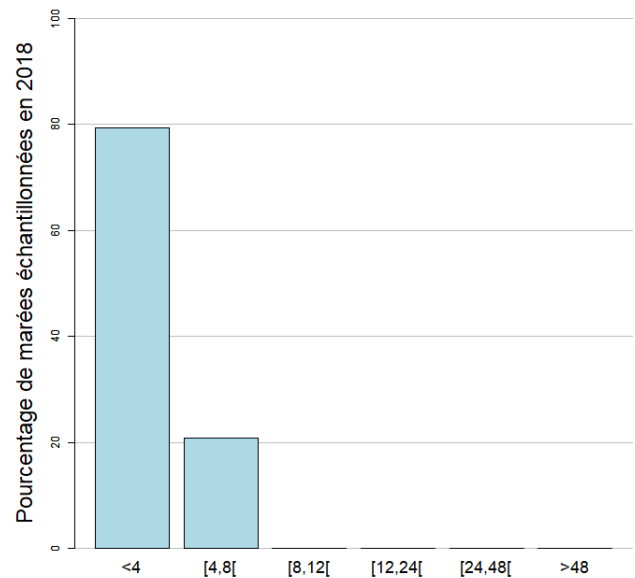
	Moyenne
Maillage de l'engin (mm)	28.7
Durée (heures) des marées	3
Quantité (kg) débarquée par heure de mer	25.2
Quantité (kg) débarquée par marée	75.4

Maillage de l'engin



Le maillage moyen de l'engin dans l'échantillon est 28.7 mm.

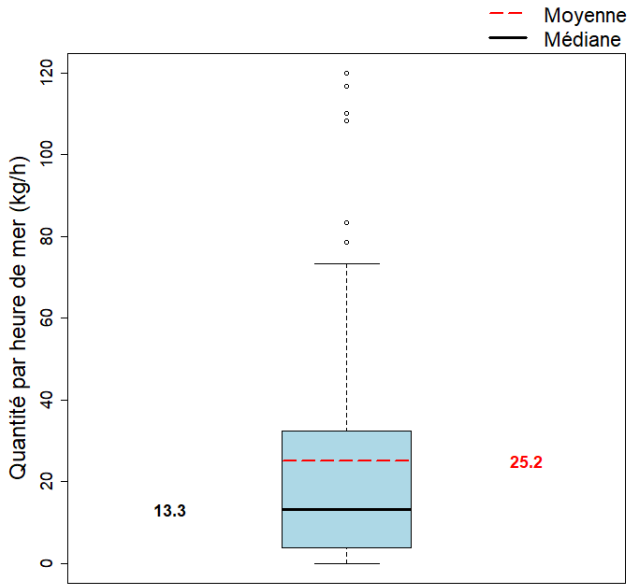
Durées des marées (h)



La durée moyenne des marées dans l'échantillon est 3 heures.

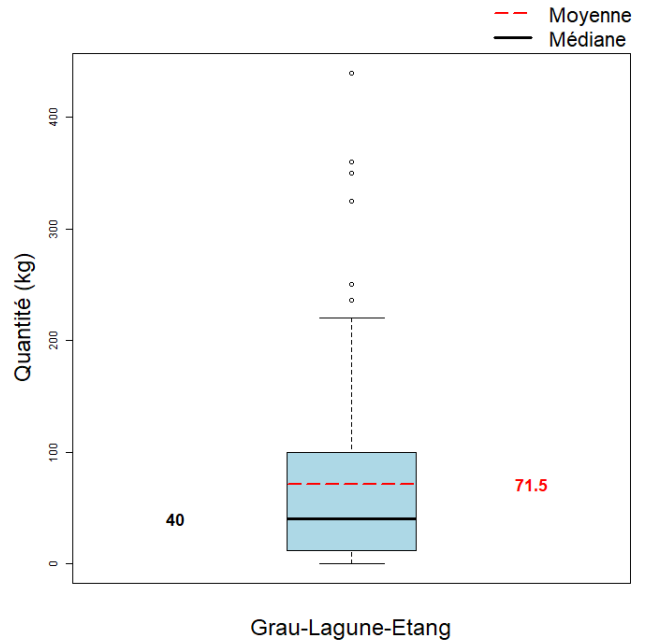


Quantité par heure de mer (toutes espèces confondues)

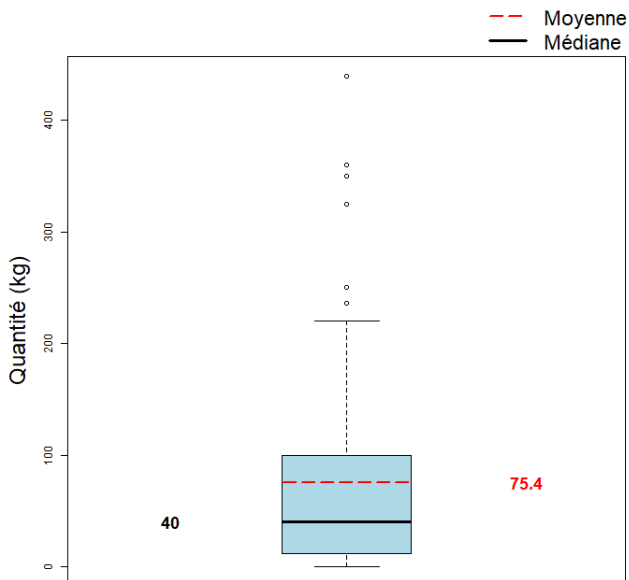


La quantité moyenne débarquée par heure de mer dans l'échantillon est 25.2 kg.

Quantité par gradient distance à la côte



Quantité par marée (toutes espèces confondues)



La quantité moyenne débarquée par marée (toutes espèces confondues) dans l'échantillon est 75.4 kg.



MINISTÈRE
DE L'AGRICULTURE
ET DE
L'ALIMENTATION



Pour plus d'informations et d'autres fiches de synthèses :

<http://www.ifremer.fr/sih> - Rubrique "**Publication**"

Contact du Système d'Informations Halieutiques :

harmonie@ifremer.fr
