



Observation des Marées au débarquement - OBSDEB

Dragues à main de rivage à Tellines

Méditerranée

Navires de moins de 12 mètres inscrits au fichier flotte

2018

Le « tellinier » est une activité de pêche à pied qui se pratique avec une drague trainée par un homme marchant à reculons dans l'eau, le long des bancs de sable.

Cette drague est pourvue de dents qui fouillent le sédiment et acheminent les captures vers une grille qui évacue le sable et un sac qui retient les coquillages.

Cette pêche est pratiquée toute l'année, uniquement sur les côtes sableuses.

Elle ne capture qu'une seule espèce, la telline (bivalve fouisseur).

L'image de cette activité obtenue par ObsDEB est incomplète, principalement parce qu'une partie des pêcheurs pratiquant cette activité ne relève pas du régime maritime (sans navire FPC) et que ce protocole d'enquête est basé sur l'observation à quai des débarquements.



Chiffres clefs en 2018 pour les navires pratiquant ce métier toutes espèces confondues



17

navires

de moins de 12 m inscrits au fichier flotte

24 t

volume débarqué estimé

212 100 €

valeur débarquée estimée

Navire moyen en 2018

24,5

Puissance moyenne (kW)

5,5

Longueur moyenne (m)

1,1

Marins à bord

7,1

mois d'activité par an

67

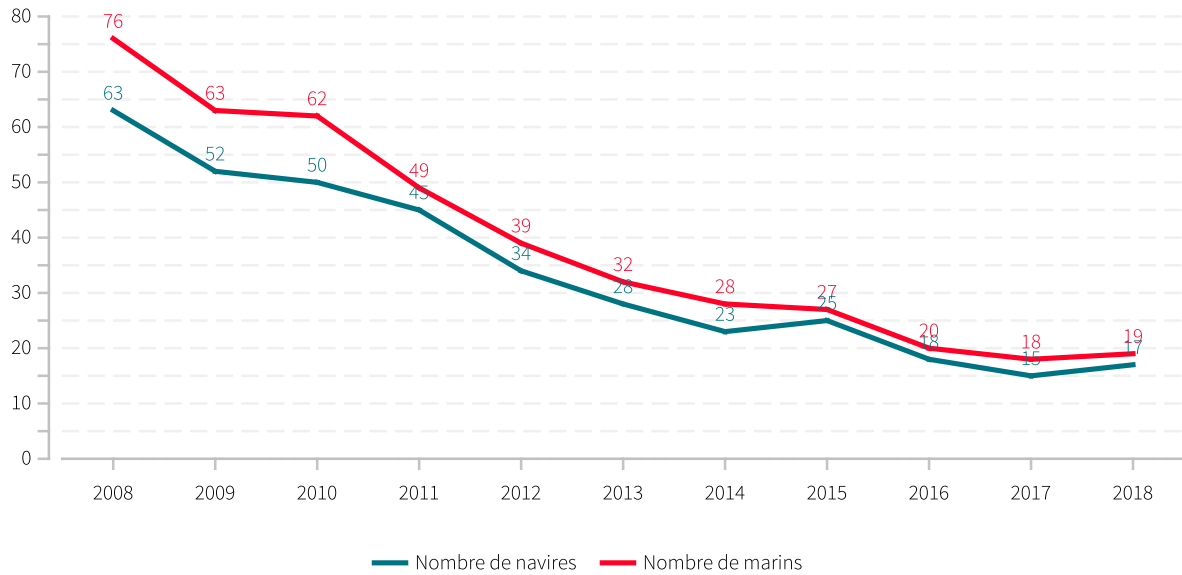
marées par an

1,4 t

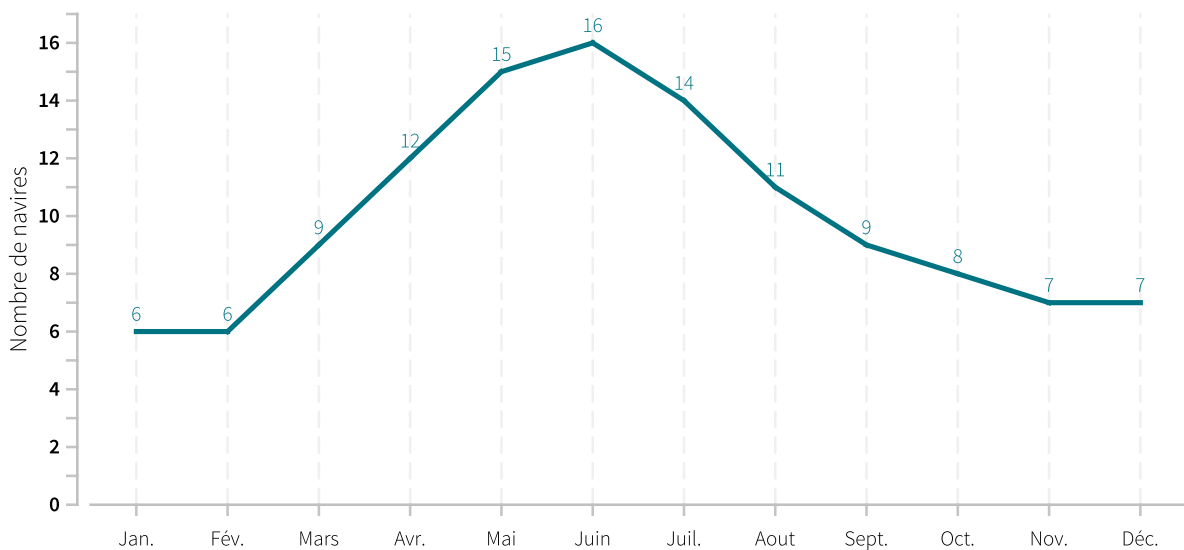
en moyenne pour
12 476 €



Evolution du nombre de navires et du nombre de marins entre 2008 et 2018

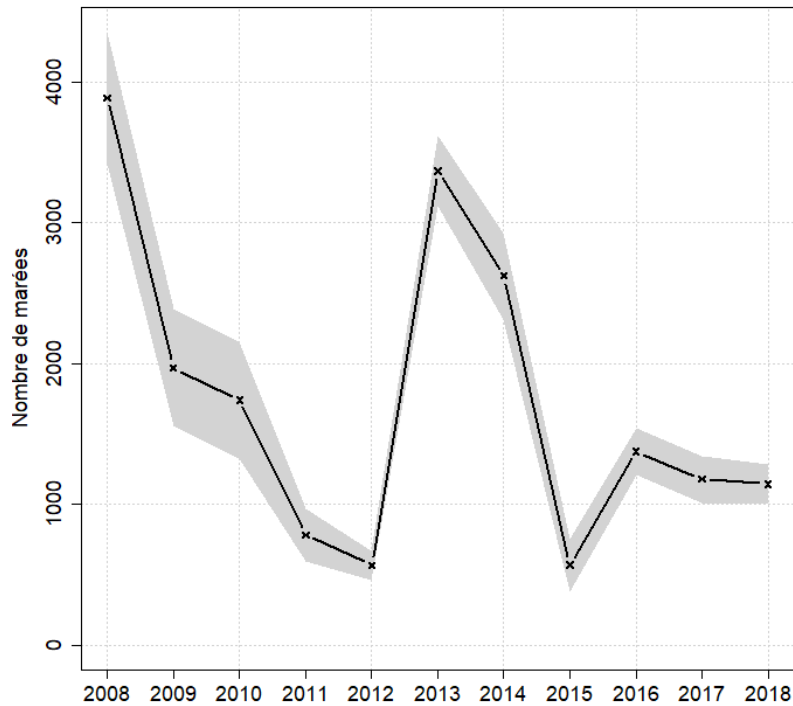


Saisonnalité du métier en 2018





Evolution du nombre total de marées estimées à l'année entre 2008 et 2018



Caractéristiques des marées

Chiffres clefs de l'année pour le métier toutes espèces confondues

Moyenne

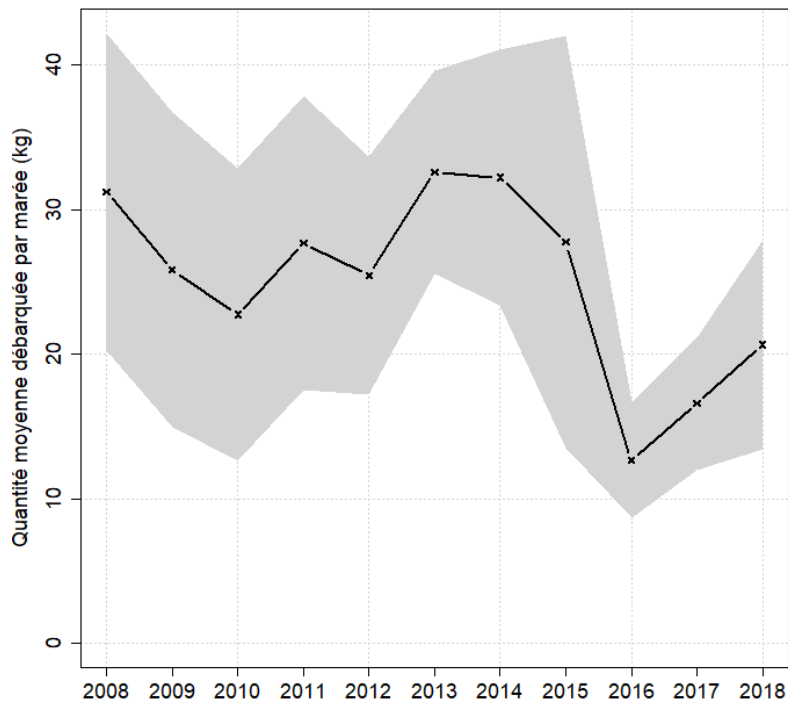
Quantité (kg) débarquée par marée

20.7

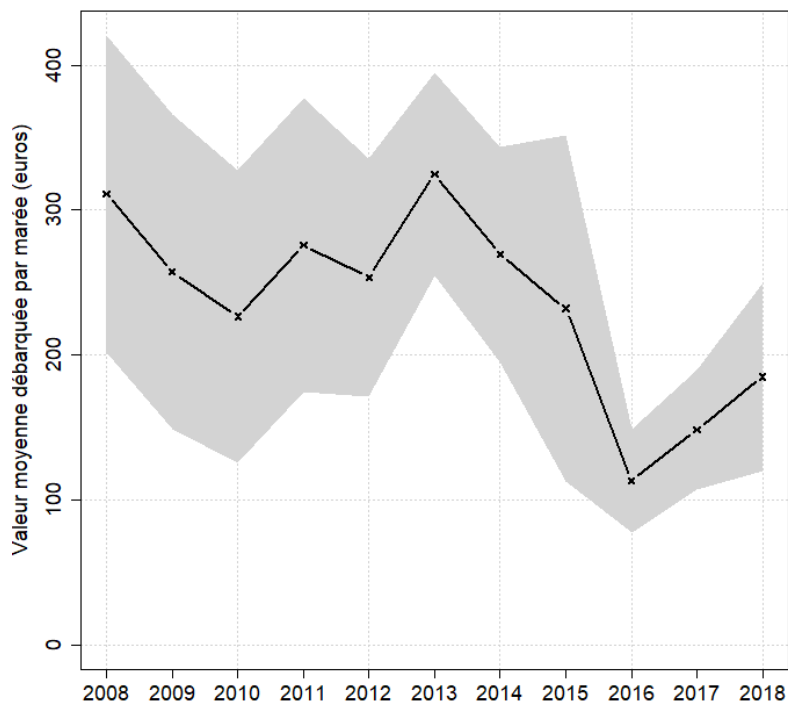


Evolution de la production par marée toutes espèces confondues

en volume (kg/marée)

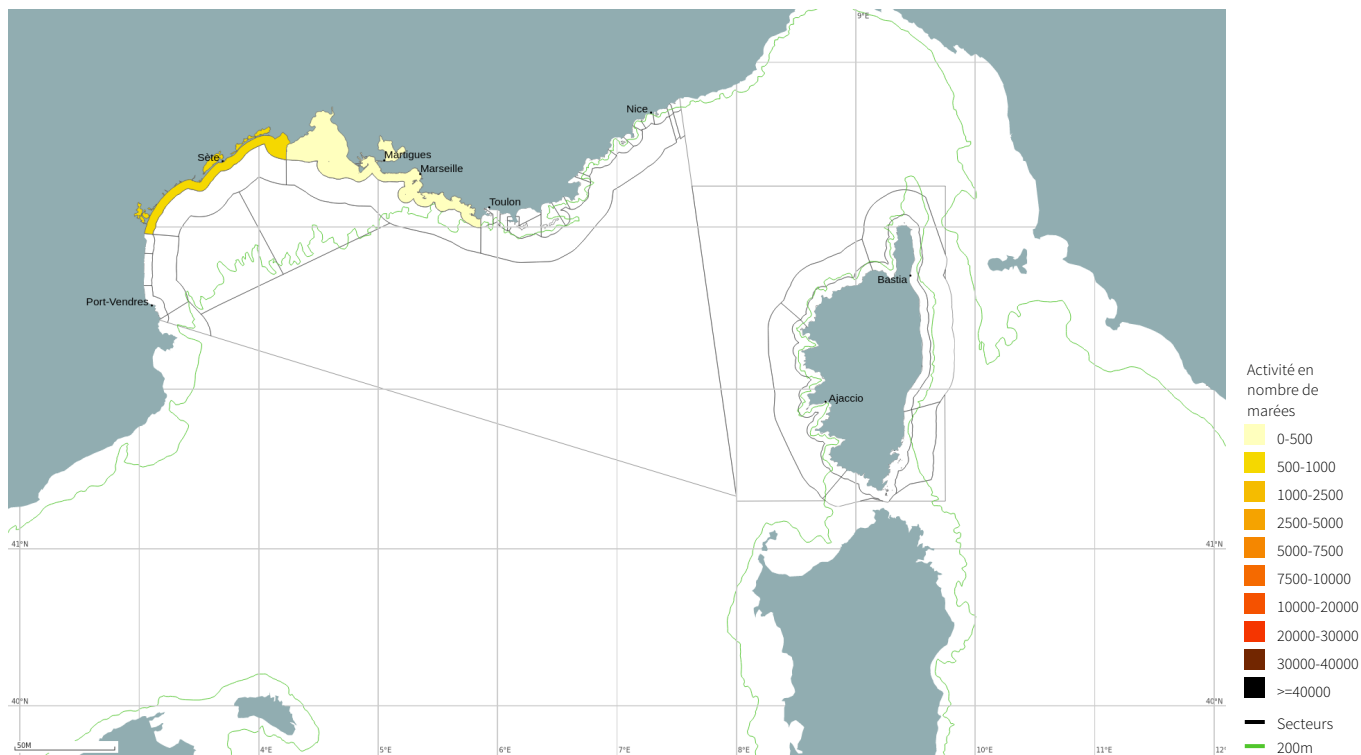


en valeur (€/marée)



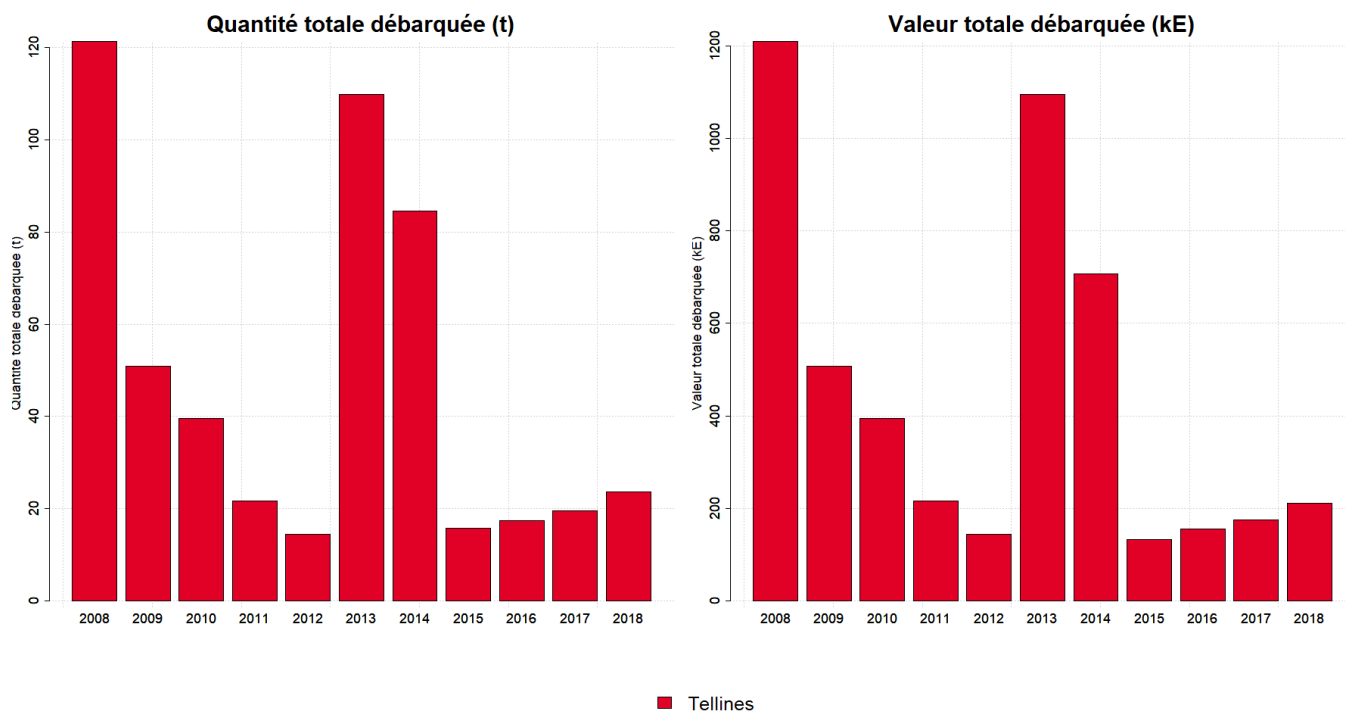


Zones de pêche fréquentées en 2018



Production et composition spécifique

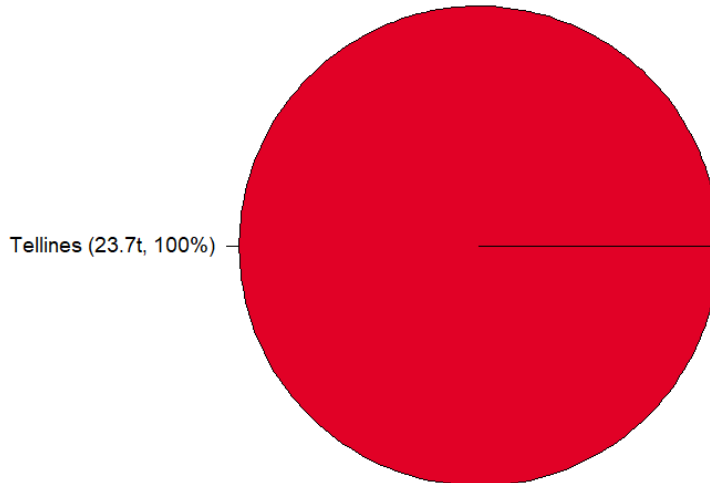
Evolution de la production totale pour les 3 principales espèces



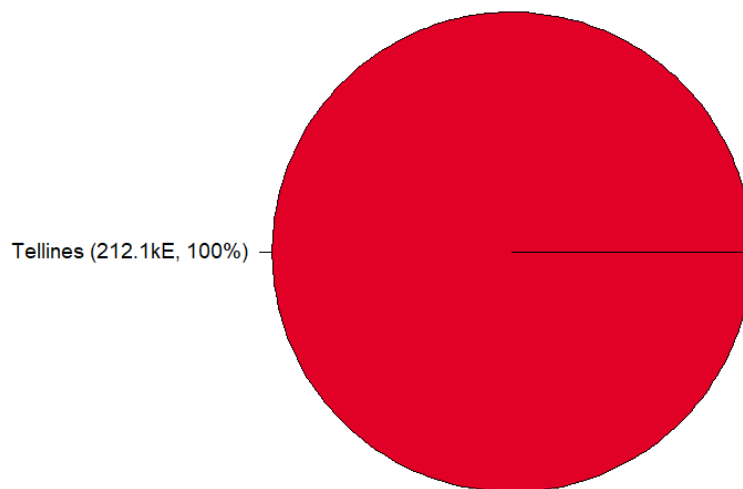


Composition spécifique des débarquements

en volume



en valeur





MERCI !

à tous les pêcheurs qui accueillent des observateurs et à tous ceux qui le feront à l'avenir. Ce travail est le fruit de votre collaboration avec l'Ifremer.

Pour plus d'informations et d'autres fiches de synthèses :
<http://www.ifremer.fr/sih> - Rubrique "Publication"

Contact du Système d'Informations Halieutiques :
harmonie@ifremer.fr



MINISTÈRE
DE L'AGRICULTURE
ET DE
L'ALIMENTATION





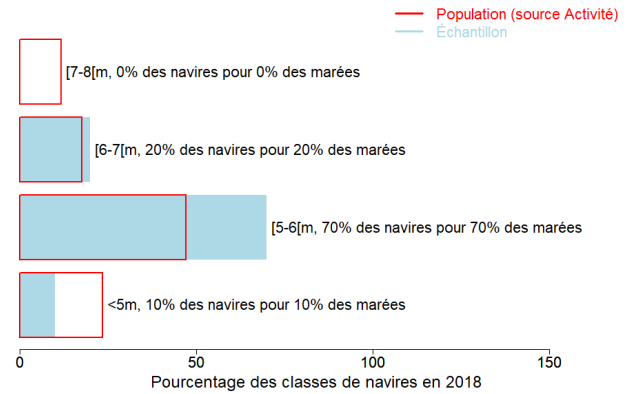
Annexes

Echantillonnage des marées au débarquement des navires de moins de 12 mètres

Caractéristiques techniques du navire moyen échantillonné

	Longueur (m)	Puissance (kW)	Jauge (U.M.S.)	Age (ans)	Effectif à bord (hommes)
Echantillon	5.5	21	1	35	1.5
Population	5.5	24	1	32	1.1

Répartition des navires échantillonnés par catégorie de longueur



Distribution des navires par nombre de marins



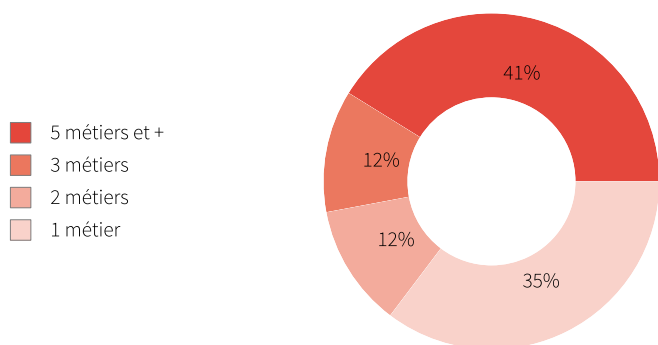


Liste des 10 principaux métiers mis en oeuvre par les 17 navires pratiquant le métier *Dragues à main de rivage à Tellines*.

La pratique du métier *Dragues à main de rivage à Tellines* en 2018 représente **120** mois d'activité cumulés sur les 17 navires pratiquant ce métier, soit **7,1** mois d'activité en moyenne par navire. Ces navires pratiquent en complément les métiers présentés dans le tableau ci-joint.

Métiers	Nombre de navires	Nombre moyen de mois d'activité par navire
Dragues à main de rivage à Tellines	17 (100 %)	7,1
Filets à Dorades	8 (47 %)	7,6
Capéchade	5 (29 %)	7,8
Filets à Loups	5 (29 %)	3,8
Barrages, Parcs, Bordigue	4 (23 %)	4,3
Filets à Rougets	4 (23 %)	3,3
Filets à Poissons plats	3 (17 %)	7
Filets à Divers poissons	3 (17 %)	5,7
Lignes et hameçons à Divers poissons	3 (17 %)	4
Pots à Poulpes	2 (11 %)	5

Polyvalence des navires en termes de métiers pratiqués



En 2018 le nombre moyen de métiers pratiqués par les navires actifs au métier *Dragues à main de rivage à Tellines* s'élève à **3,5**.



Saisonnalité des métiers pratiqués

Nombre de navires actifs par mois et par métier pour les navires actifs à la pêche pour le métier étudié.

	Jan.	Fév.	Mars	Avr.	Mai	Juin	Juil.	Aout	Sept.	Oct.	Nov.	Déc.	Nbre de navires
Dragues à main de rivage à Tellines	6	6	9	12	15	16	14	11	9	8	7	7	17
Filets à Dorades	2	5	6	6	6	7	6	6	6	5	3	3	8
Capéchade	2	1	4	4	4	3	1	1	5	5	5	4	5
Filets à Poissons plats	1	1	2	2	2	3	3	3	3	1			3
Filets à Loups	3	2	3						1	4	3	3	5
Barrages, Parcs, Bordigue								1	4	4	4	4	4
Filets à Divers poissons	1	1	2	1	2	2	1	2	2	1	1	1	3
Filets à Rougets			1		1	2	3	3	2	1			4
Lignes et hameçons à Divers poissons	1		1	1	3	2	2		1		1		3
Pots à Poulpes	1	1	1	1	1		1	1		1	1	1	2
Plongée à Palourdes					1	1	1	1	1				1
Filets à Céphalopodes			1	1	1	1							1
Filets à Murex					1	1	1	1					2
Casiers à Nasse-ceinturée	1	1											1
Filets à Merlus						1							1
Nombre de navires	13	12	16	16	16	17	16	16	16	15	13	13	17

de 0 à 3 navires

de 4 à 7 navires

de 8 à 11 navires

de 12 à 16 navires

Estimation du nombre total de marées

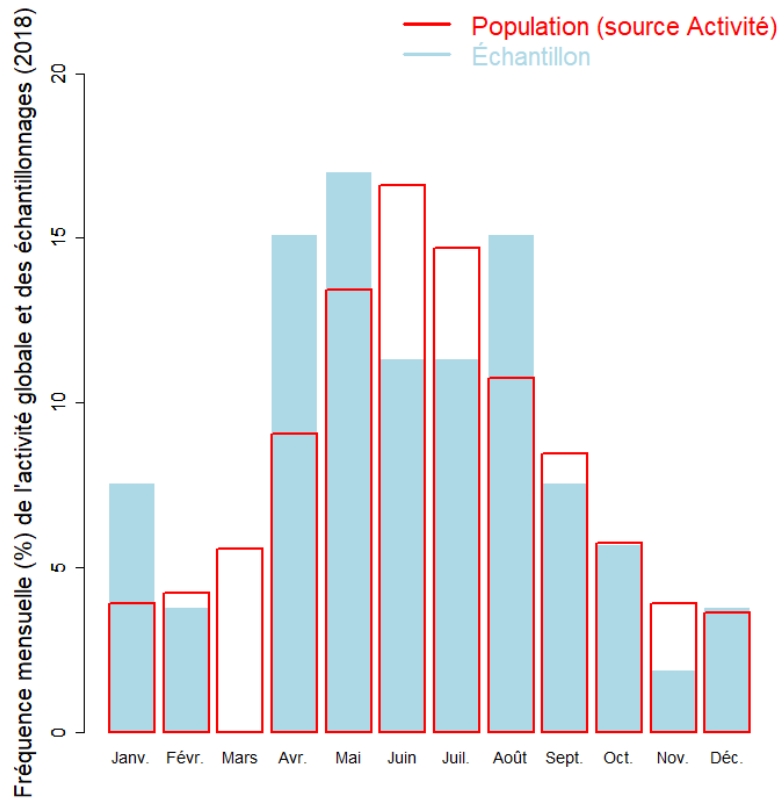
	Nombre de marées total estimé
Estimation basse	1003
Estimation moyenne	1146
Estimation haute	1289

Marées échantillonnées du métier

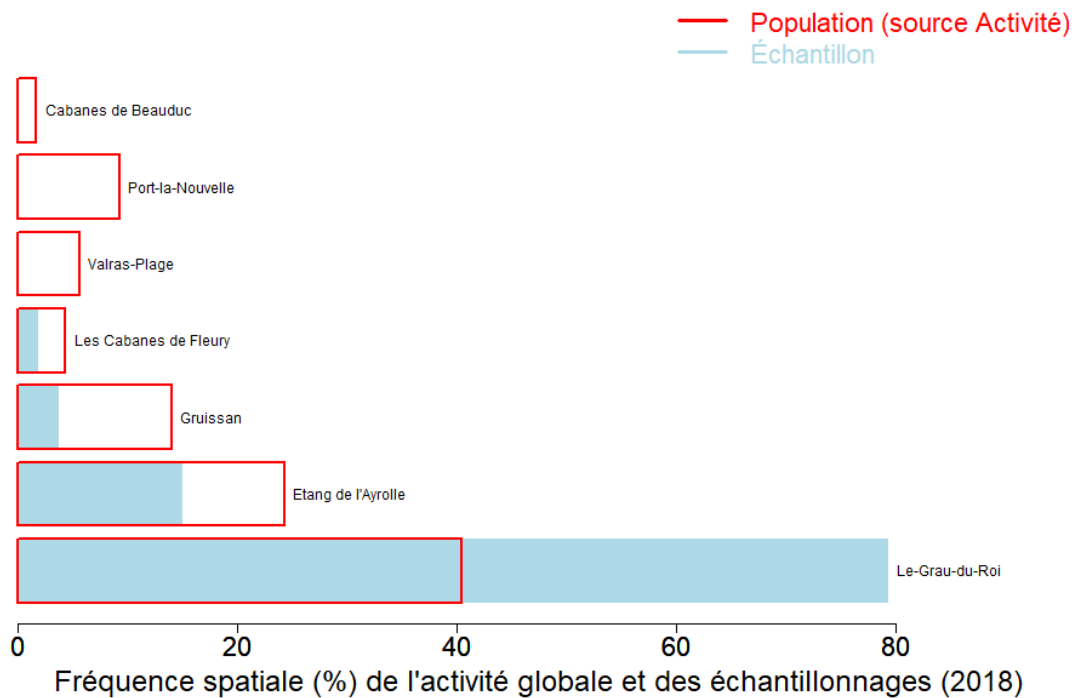
Marées échantillonnées	53
Navires distincts échantillonnés	10 (59% de la population)
Taux d'échantillonnage	5% des marées estimées



Répartition mensuelle des marées échantillonnées



Répartition spatiale des marées échantillonnées



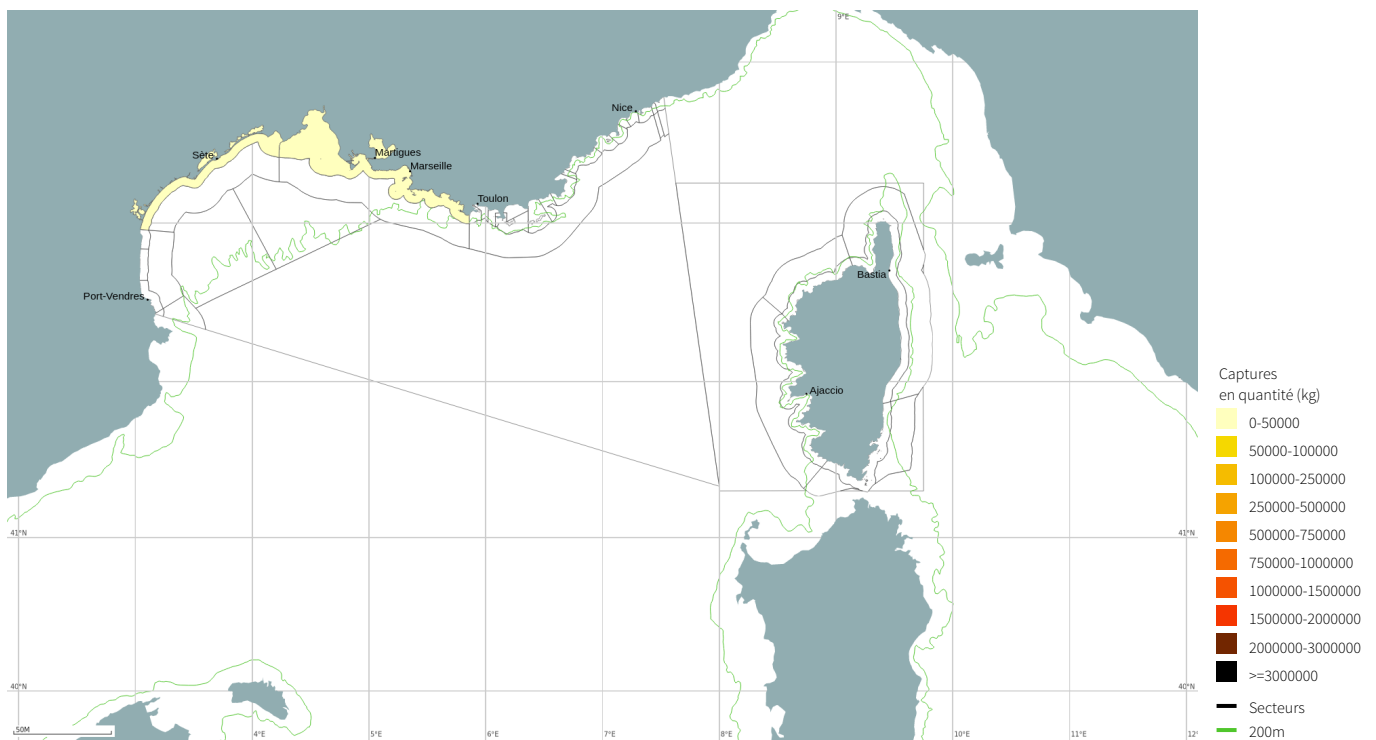


Production estimée en poids vif du métier par espèces

Espèce	Nom local	Pourcentage dans les captures (%)	Estimation basse des captures (t)	Estimation moyenne des captures (t)	Estimation haute des captures (t)	Prix moyen de l'espèce (euro/kg)	Valeur débarquée estimée (milliers euros)
Tellines		100	15.9	23.7	31.4	9	212.1
Total		100	15.9	23.7	31.4	8.9	212.1

Le prix moyen de l'espèce (euro/kg) est directement issu des données recueillies par les observateurs. Les estimations des valeurs débarquées combinent ce prix moyen avec les tonnages annuels.

Distribution géographique des débarquements du métier

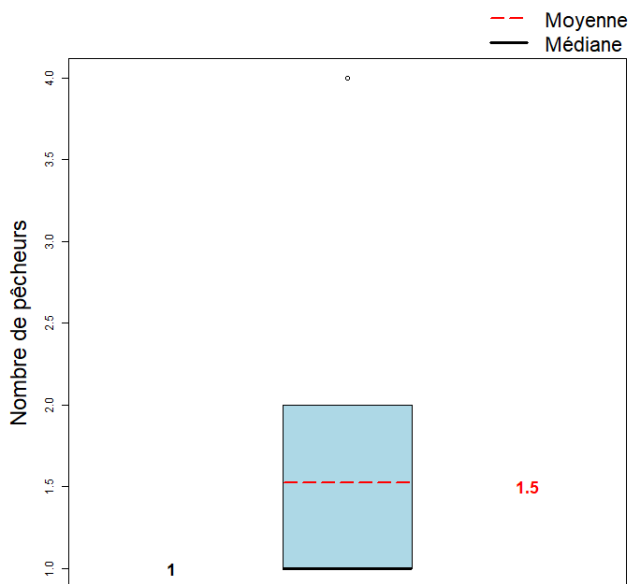


Caractéristiques générales des marées

	Moyenne
Dimension/Quantité de l'engin	1.5
Durée (heures) des marées	4.9
Quantité (kg) débarquée par heure de mer	4.2
Quantité (kg) débarquée par heure de pêche engin	5.6
Quantité débarquée par unité d'effort (kg/pêcheur)	18.8
Quantité (kg) débarquée par marée	20.7

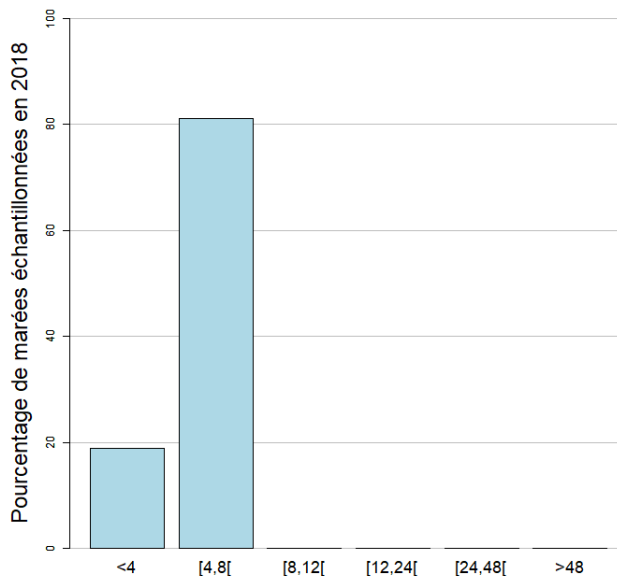


Dimension/Quantité de l'engin



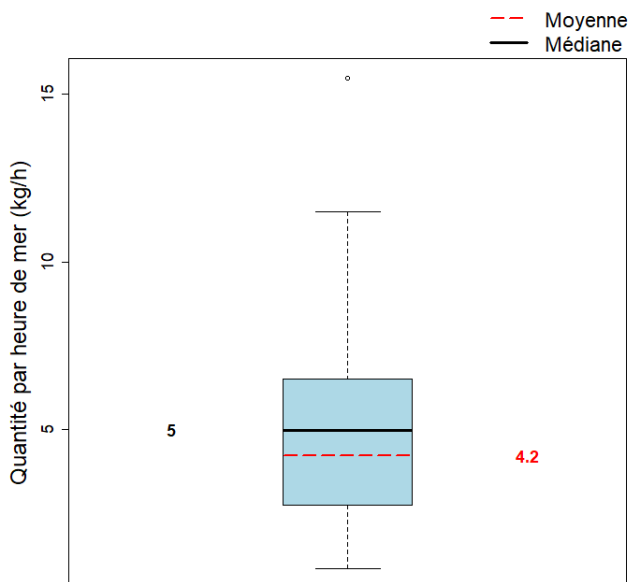
La dimension moyenne de l'engin dans l'échantillon est 1.5 pêcheur.

Durées des marées (h)



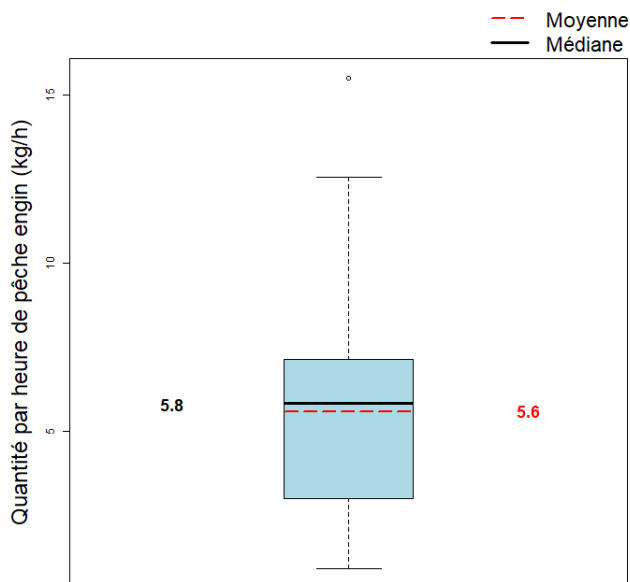
La durée moyenne des marées dans l'échantillon est 4.9 heures.

Quantité par heure de mer (toutes espèces confondues)



La quantité moyenne débarquée par heure de mer dans l'échantillon est 4.2 kg.

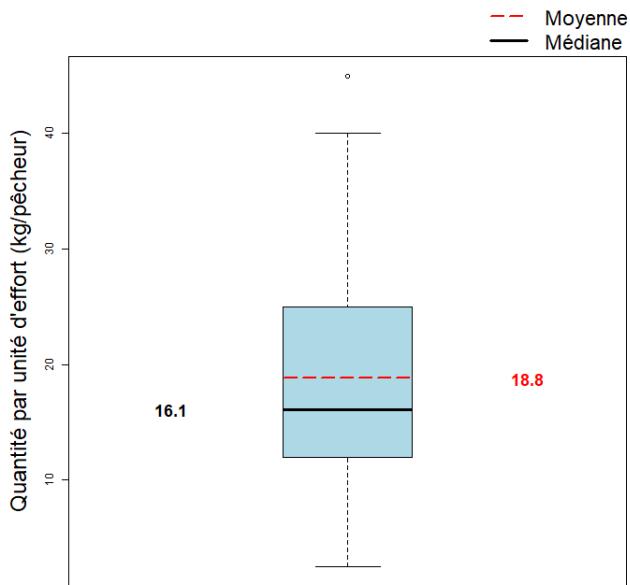
Quantité par heure de pêche engin



La quantité moyenne débarquée par heure de pêche engin dans l'échantillon est 5.6 kg.

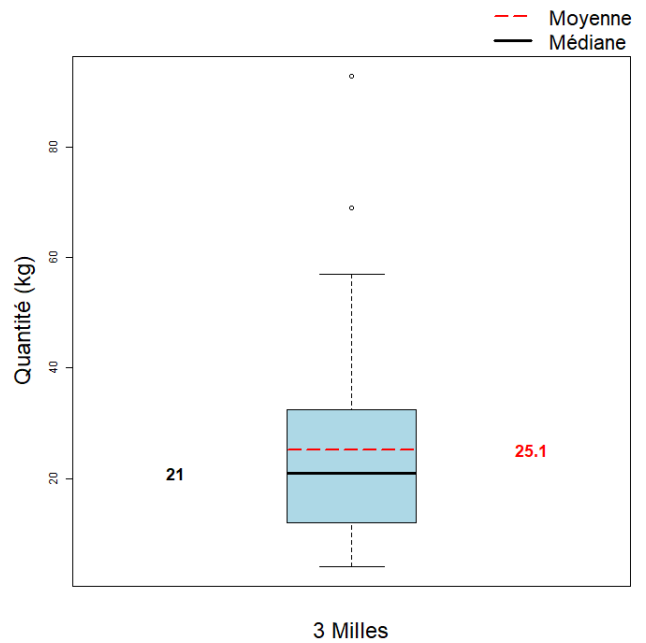


Quantité par unité d'effort

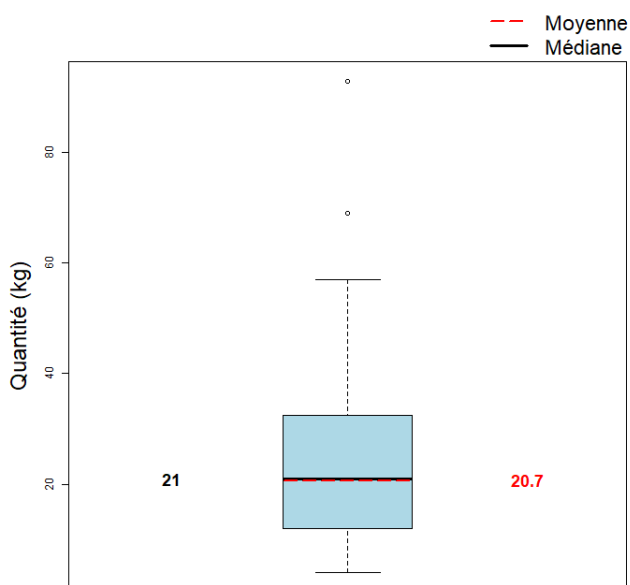


La quantité moyenne débarquée par unité d'effort dans l'échantillon est 18.8 kg/pêcheur.

Quantité par gradient distance à la côte



Quantité par marée (toutes espèces confondues)



La quantité moyenne débarquée par marée (toutes espèces confondues) dans l'échantillon est 20.7 kg.



MINISTÈRE
DE L'AGRICULTURE
ET DE
L'ALIMENTATION



Pour plus d'informations et d'autres fiches de synthèses :

<http://www.ifremer.fr/sih> - Rubrique "**Publication**"

Contact du Système d'Informations Halieutiques :

harmonie@ifremer.fr
