



Observation des Marées au débarquement - OBSDEB

# Filets à Céphalopodes

Méditerranée

Navires de moins de 12 mètres inscrits au fichier flotte

**2018**

Le métier « Filets à Céphalopodes » regroupe plusieurs métiers distincts tels que les trémails à seiches et sépioles, et les filets maillants à seiches.





## Chiffres clés en 2018 pour les navires pratiquant ce métier toutes espèces confondues



# 167

## navires

de moins de 12 m inscrits au fichier  
flotte

# 60 t

volume débarqué estimé

# 855 600 €

valeur débarquée estimée

### Navire moyen en 2018

# 94,7

Puissance  
moyenne (kW)

# 7,7

Longueur  
moyenne (m)



# 1,2

Marins à bord



# 3,2

mois d'activité par an

# 14

marées par an

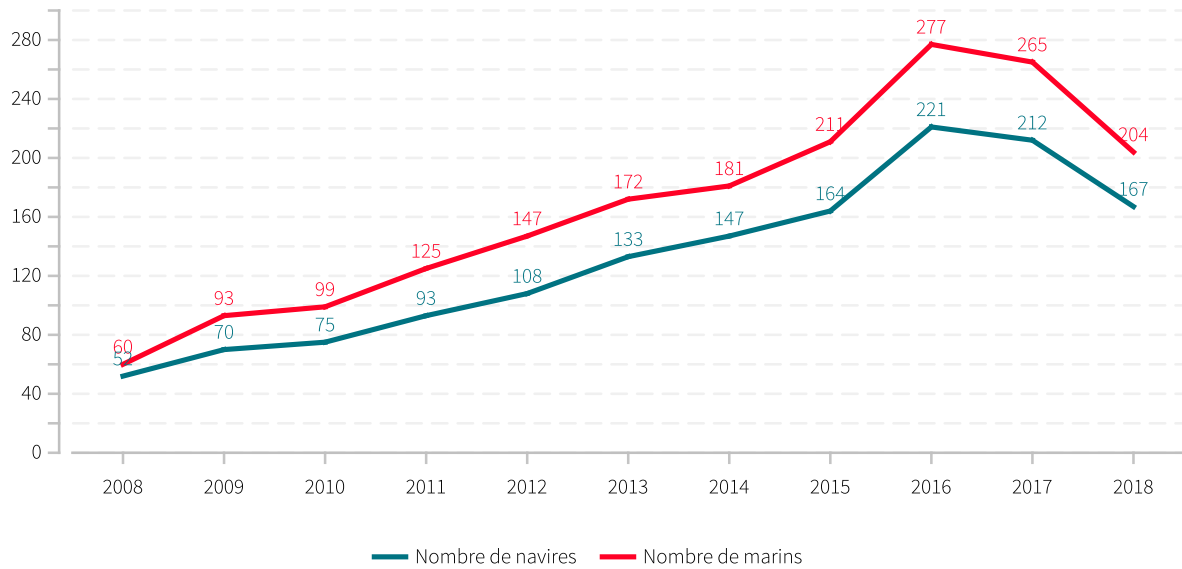


# 0,4 t

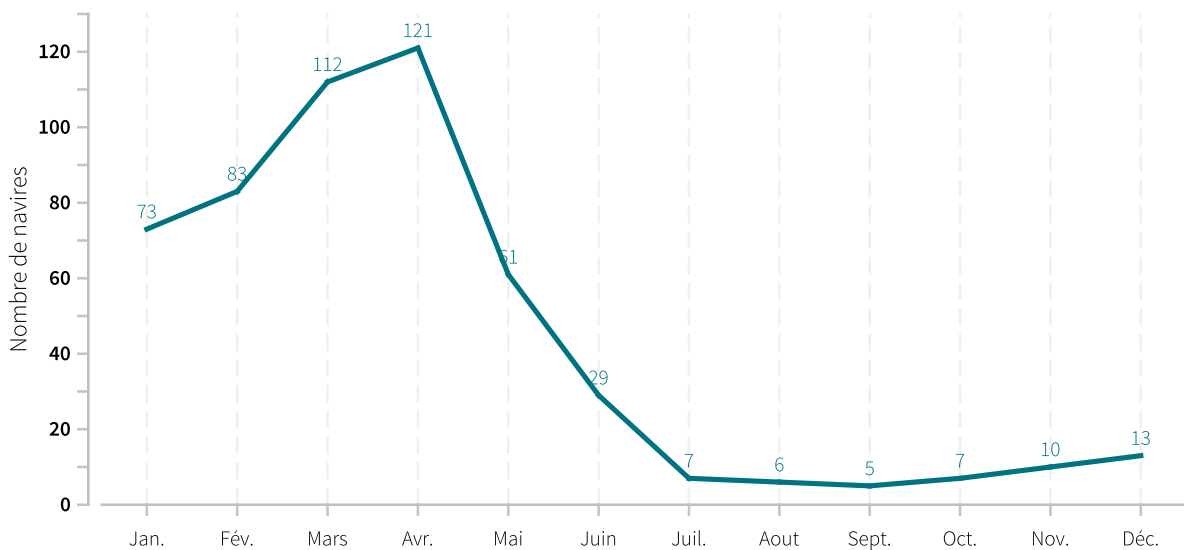
en moyenne pour  
5 123 €



## Evolution du nombre de navires et du nombre de marins entre 2008 et 2018

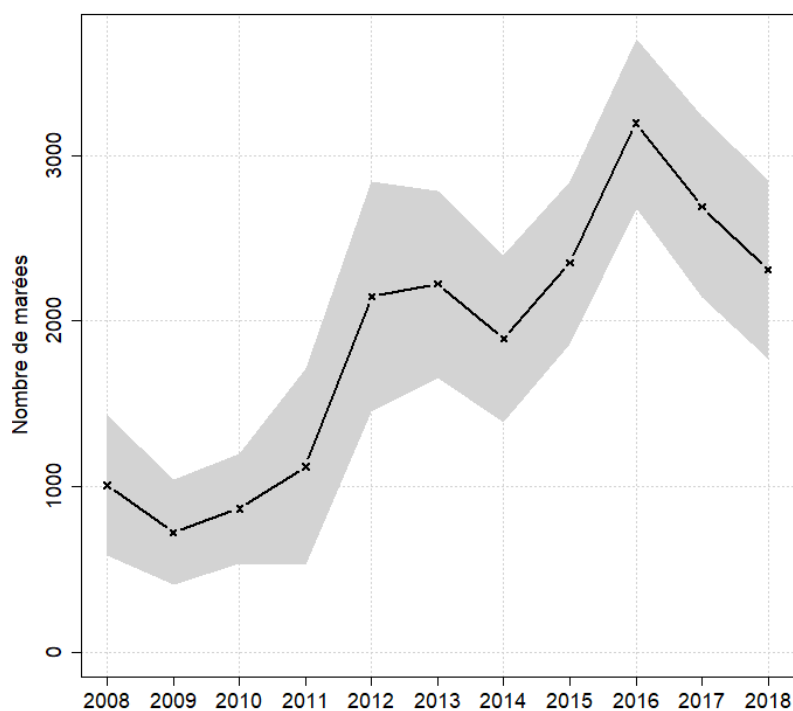


## Saisonnalité du métier en 2018





## Evolution du nombre total de marées estimées à l'année entre 2008 et 2018



## Caractéristiques des marées

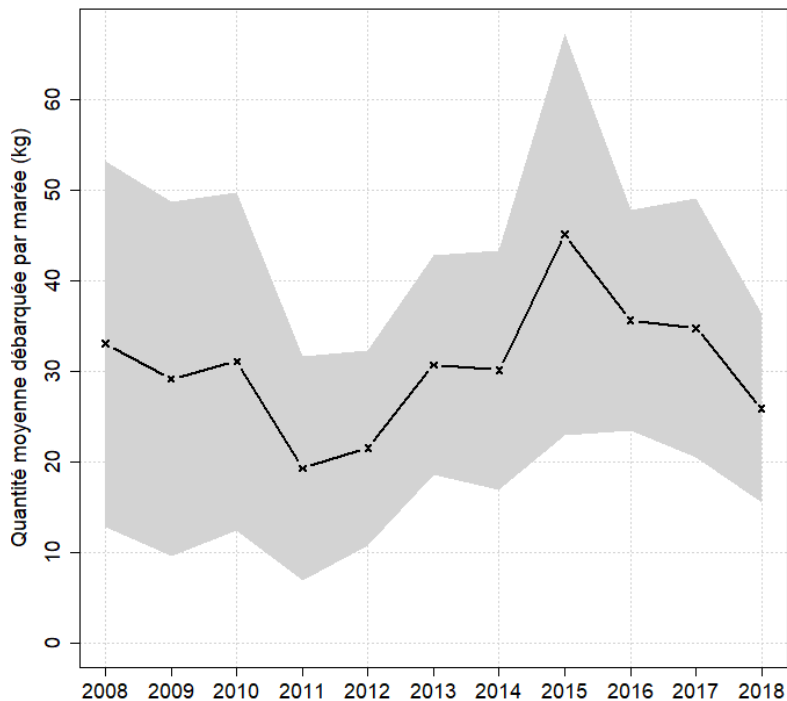
Chiffres clefs de l'année pour le métier toutes espèces confondues

	Moyenne
Quantité (kg) débarquée par marée	25.9
Quantité (kg) débarquée par litre de carburant	1.9
Valeur (euro) débarquée par marée	370.1
Valeur (euro) débarquée par litre de carburant	27.2
Consommation (L) de carburant par marée	13.6

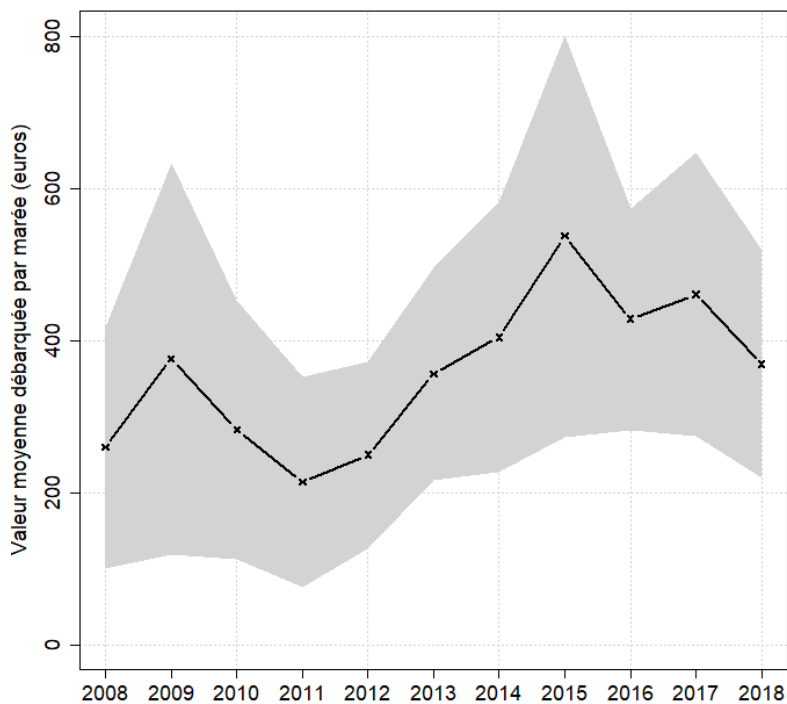


## Evolution de la production par marée toutes espèces confondues

en volume (kg/marée)

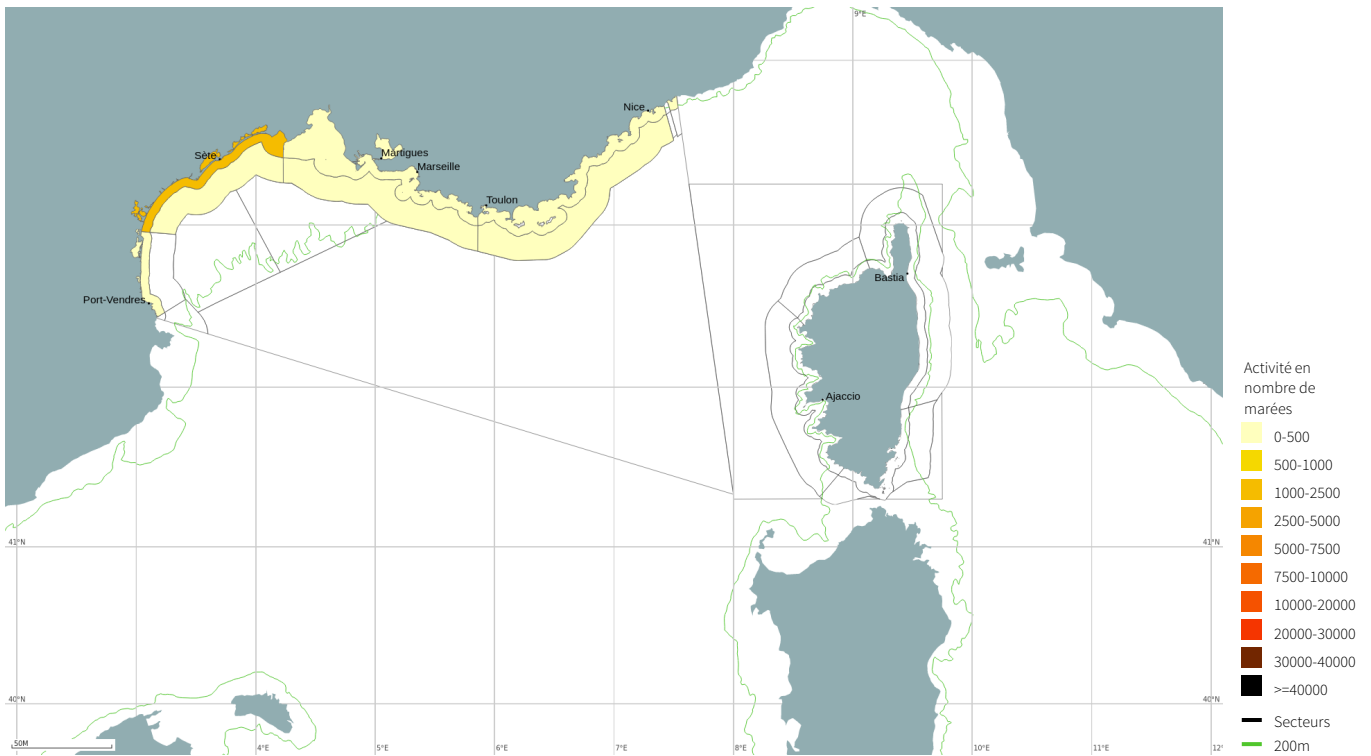


en valeur (€/marée)



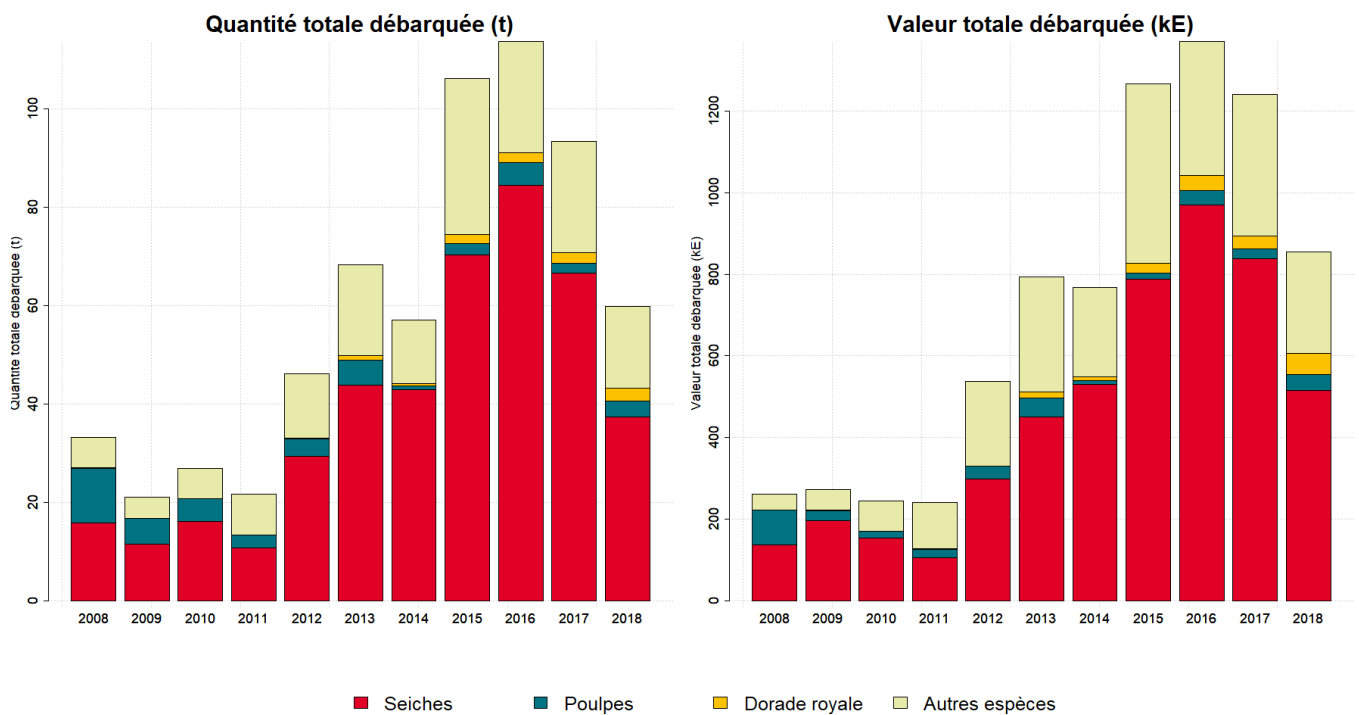


## Zones de pêche fréquentées en 2018



## Production et composition spécifique

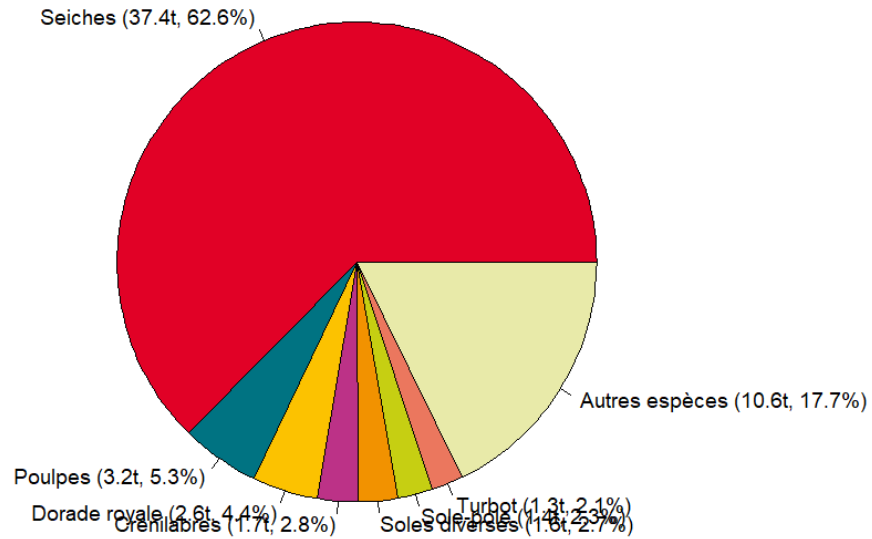
Evolution de la production totale pour les 3 principales espèces



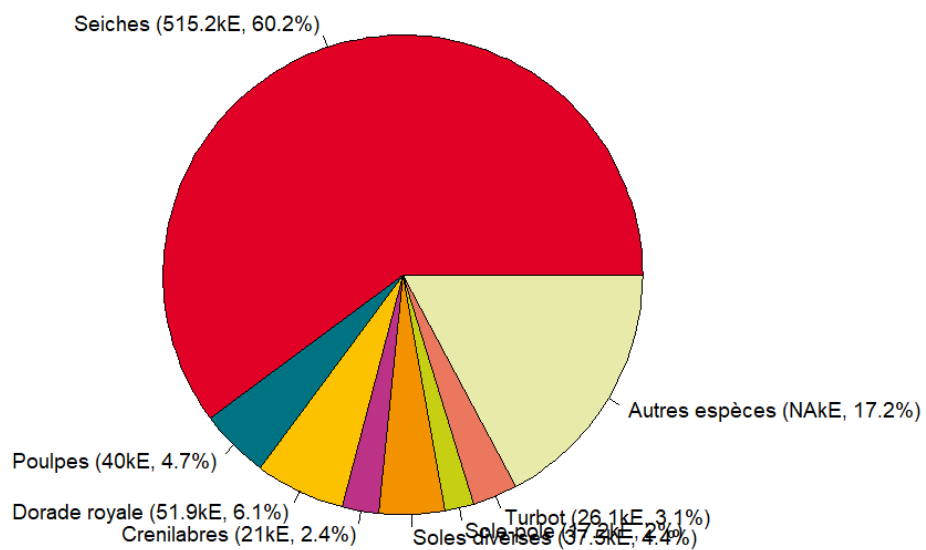


## Composition spécifique des débarquements

en volume



en valeur





# MERCI !

à tous les pêcheurs qui accueillent des observateurs et à tous ceux qui le feront à l'avenir. Ce travail est le fruit de votre collaboration avec l'Ifremer.

---

Pour plus d'informations et d'autres fiches de synthèses :  
<http://www.ifremer.fr/sih> - Rubrique "Publication"

Contact du Système d'Informations Halieutiques :  
[harmonie@ifremer.fr](mailto:harmonie@ifremer.fr)

---



MINISTÈRE  
DE L'AGRICULTURE  
ET DE  
L'ALIMENTATION







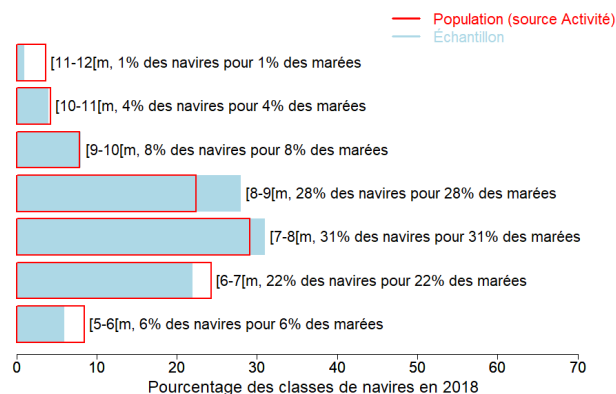
# Annexes

## Echantillonnage des marées au débarquement des navires de moins de 12 mètres

### Caractéristiques techniques du navire moyen échantillonné

	Longueur (m)	Puissance (kW)	Jauge (U.M.S.)	Age (ans)	Effectif à bord (hommes)
Echantillon	7.9	92	3	29	1.5
Population	7.7	94	3	29	1.2

### Répartition des navires échantillonnés par catégorie de longueur



### Distribution des navires par nombre de marins



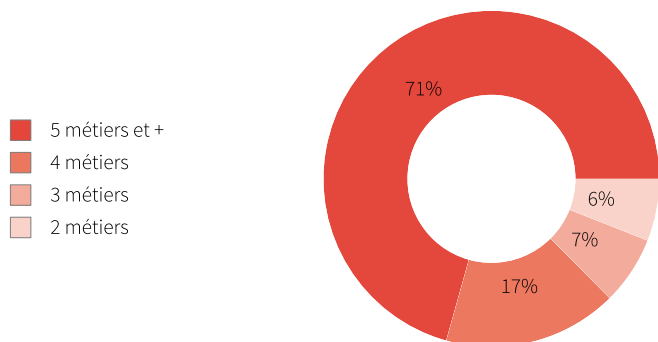


### Liste des 10 principaux métiers mis en oeuvre par les 167 navires pratiquant le métier *Filets à Céphalopodes*.

La pratique du métier *Filets à Céphalopodes* en 2018 représente 527 mois d'activité cumulés sur les 167 navires pratiquant ce métier, soit 3,2 mois d'activité en moyenne par navire. Ces navires pratiquent en complément les métiers présentés dans le tableau ci-joint.

Métiers	Nombre de navires	Nombre moyen de mois d'activité par navire
<b>Filets à Céphalopodes</b>	167 (100 %)	3,2
Filets à Dorades	136 (81 %)	6,5
Filets à Rougets	93 (55 %)	4,9
Filets à Divers poissons	88 (52 %)	5,5
Filets à Poissons plats	86 (51 %)	5,5
Pots à Poulpes	58 (34 %)	7,6
Filets à Crustacés	48 (28 %)	3,7
Filets à Loups	41 (24 %)	4
Filets à Rascasses	40 (24 %)	5,1
Filets à Merlus	33 (19 %)	5

### Polyvalence des navires en termes de métiers pratiqués



En 2018 le nombre moyen de métiers pratiqués par les navires actifs au métier *Filets à Céphalopodes* s'élève à 5,5.



## Saisonnalité des métiers pratiqués

Nombre de navires actifs par mois et par métier pour les navires actifs à la pêche pour le métier étudié.

	Jan.	Fév.	Mars	Avr.	Mai	Juin	Juil.	Aout	Sept.	Oct.	Nov.	Déc.	Nbre de navires
<b>Filets à Céphalopodes</b>	73	83	112	121	61	29	7	6	5	7	10	13	167
Filets à Dorades	47	51	77	98	90	87	75	73	81	93	68	41	136
Filets à Divers poissons	29	35	38	45	52	49	56	49	40	33	29	26	88
Filets à Poissons plats	31	31	33	38	47	44	53	47	38	41	32	34	86
Filets à Rougets	12	15	17	30	46	67	69	72	54	30	28	20	93
Pots à Poulpes	46	51	45	43	37	26	26	25	24	36	38	43	58
Filets à Rascasses	7	9	11	20	27	28	28	31	21	7	6	7	40
Filets à Crustacés	2	1	4	12	28	31	38	33	22	4	1	2	48
Filets à Merlus	8	9	10	16	24	24	21	18	11	6	8	11	33
Filets à Loups	26	21	14	9	9	7	8	8	8	15	18	19	41
Lignes et hameçons à Divers poissons	10	10	8	9	11	12	11	10	14	14	14	9	28
Filets à Murex		2	1	7	15	25	26	27	15	5	3	3	33
Casiers à Nasse-ceinturée	12	10	9	8	7	7	7	7	7	7	7	10	15
Lignes et hameçons à Grands pélagiques				7	6	2	4	9	19	13	9	9	21
Capéchade	5	4	4	5	5	5	5	4	5	8	7	6	10
Casiers à Divers espèces	2		3	3	5	5	6	5	4	1			11
Plongée à Oursins	5	6	4	4					1	1	3	3	6
Ganguis à panneaux	2	2									2	2	2
Filets soulevés	1									2	2	2	2
Dragues à main de rivage à Tellines					1	1	1						1
Dragues à Murex						1	1	1					1
Plongée à Moules					1	1							1
Plongée à Divers espèces					1				1				2
Sennes de plage					1								1
<b>Nombre de navires</b>	<b>135</b>	<b>137</b>	<b>149</b>	<b>159</b>	<b>153</b>	<b>149</b>	<b>147</b>	<b>147</b>	<b>145</b>	<b>140</b>	<b>130</b>	<b>123</b>	<b>167</b>

de 0 à 23 navires

de 24 à 47 navires

de 48 à 72 navires

de 73 à 96 navires

de 97 à 121 navires



### Estimation du nombre total de marées

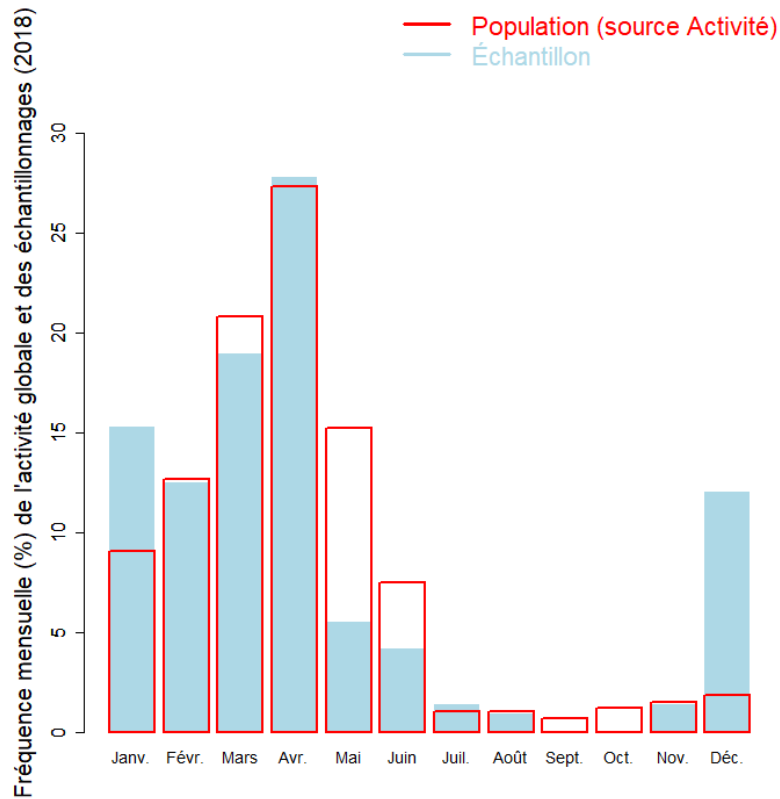
	Nombre de marées total estimé
Estimation basse	1773
Estimation moyenne	2312
Estimation haute	2853

### Marées échantillonnées du métier

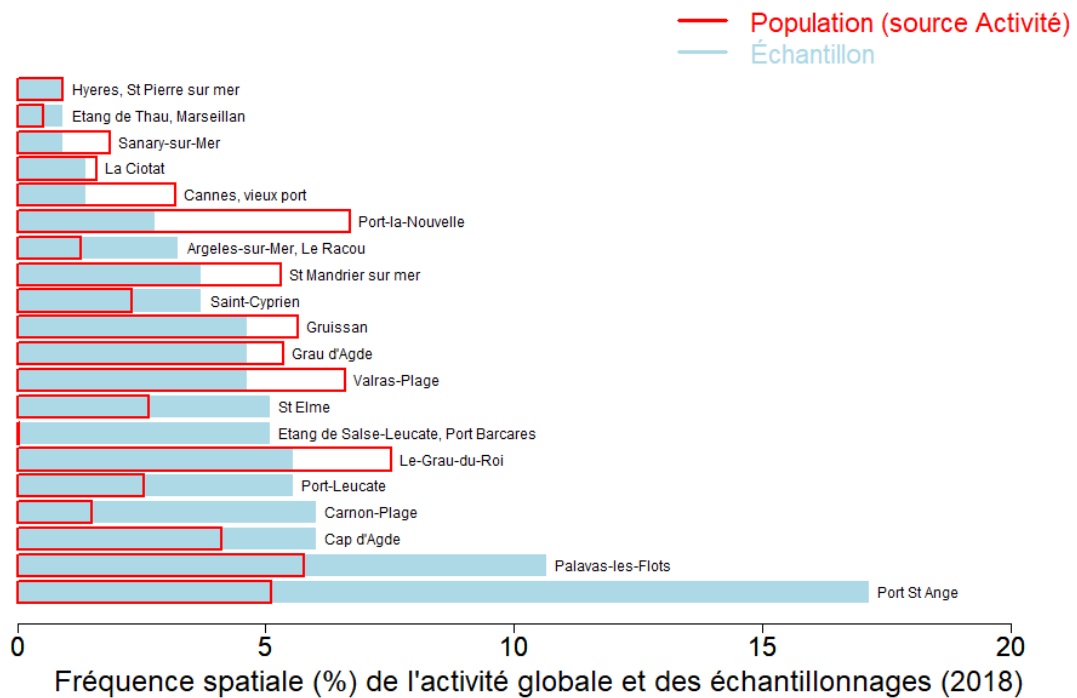
Marées échantillonnées	216
Navires distincts échantillonnés	85 (52% de la population)
Taux d'échantillonnage	7% des marées estimées



### Répartition mensuelle des marées échantillonnées



### Répartition spatiale des marées échantillonnées





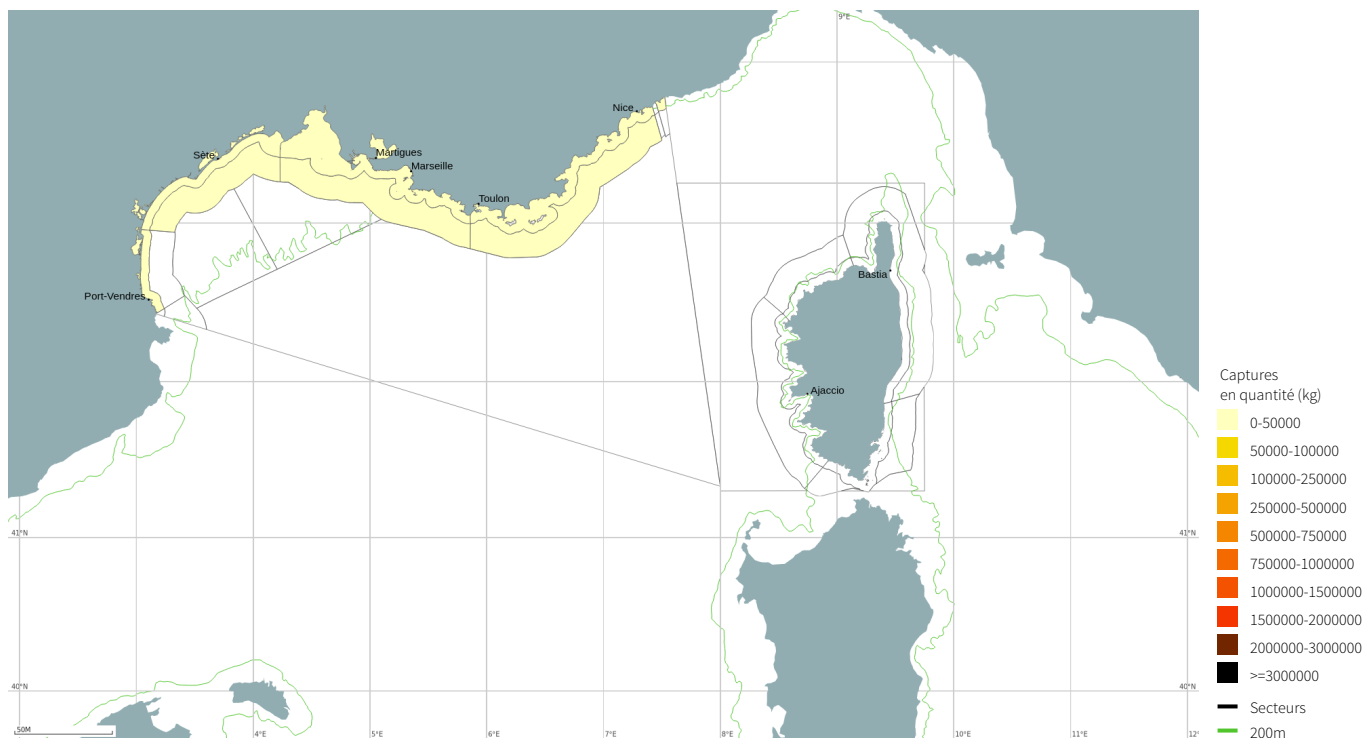
## Production estimée en poids vif du métier par espèces

Espèce	Nom local	Pourcentage dans les captures (%)	Estimation basse des captures (t)	Estimation moyenne des captures (t)	Estimation haute des captures (t)	Prix moyen de l'espèce (euro/kg)	Valeur débarquée estimée (milliers euros)
Seiches		62.6	27.4	37.4	47.4	13.8	515.2
Pieuvres, poulpes		5.3	2.2	3.2	4.1	12.6	40
Dorade royale		4.4	2	2.6	3.3	19.6	51.9
Crenilabres nca		2.8	1	1.7	2.3	12.7	21
Soles nca		2.7	1.2	1.6	2	23.6	37.5
Sole-pole		2.3	1.1	1.4	1.7	12.3	17.2
Turbot		2.1	1	1.3	1.6	20.3	26.1
Murex		1.8	0.8	1.1	1.3	8.5	9.1
Pageot commun		1.7	0.7	1	1.3	15.5	15.6
Raie étoilée		1.4	0.7	0.8	1		
Sar commun		1.4	0.7	0.8	1	16.9	13.9
Rascasses nca		1.2	0.4	0.7	1	14.5	10.7
Bar européen		1	0.5	0.6	0.7	21.9	13.6
Baudroies d'Europe		0.8	0.3	0.5	0.7	16.8	8.1
Mulets nca		0.8	0.3	0.5	0.6	4.7	2.2
Murenes		0.6	0.2	0.4	0.5	11.6	4.1
Barbue		0.6	0.3	0.3	0.4	20.1	6.6
Langoustes nca		0.5	0.2	0.3	0.4	61.5	19.2
Chinchards noirs		0.5	0.2	0.3	0.4	7.4	2.2
Autres espèces		5.5	2.8	3.3	4	12.7	41.6
<b>Total</b>		<b>100</b>	<b>41.6</b>	<b>59.8</b>	<b>72.1</b>	<b>14.3</b>	<b>855.6</b>

Le prix moyen de l'espèce (euro/kg) est directement issu des données recueillies par les observateurs. Les estimations des valeurs débarquées combinent ce prix moyen avec les tonnages annuels.



## Distribution géographique des débarquements du métier

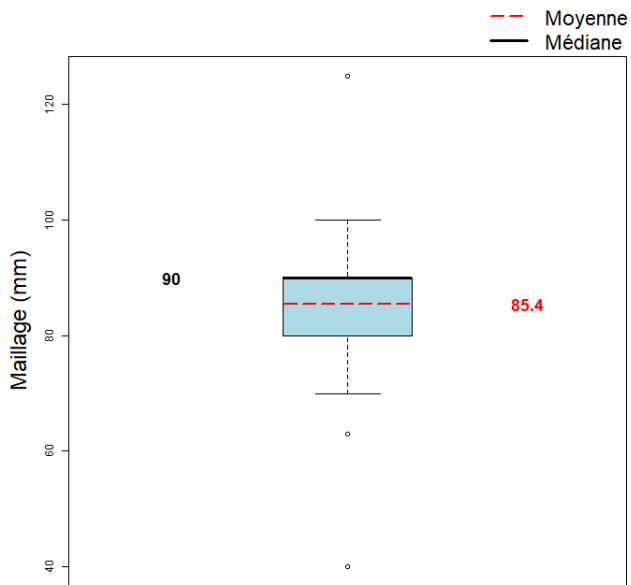


## Caractéristiques générales des marées

	Moyenne
Maillage de l'engin (mm)	85.4
Dimension/Quantité de l'engin	1716.8
Durée (heures) des marées	3
Quantité (kg) débarquée par heure de mer	8.8
Quantité (kg) débarquée par heure de pêche engin	1.4
Quantité débarquée par unité d'effort (kg/centaine de m de filet)	1.5
Quantité (kg) débarquée par marée	25.9
Consommation (L) de carburant par marée	13.6
Quantité (kg) débarquée par litre de carburant	1.9
Valeur (euro) débarquée par marée	370.1
Valeur (euro) débarquée par litre de carburant	27.2

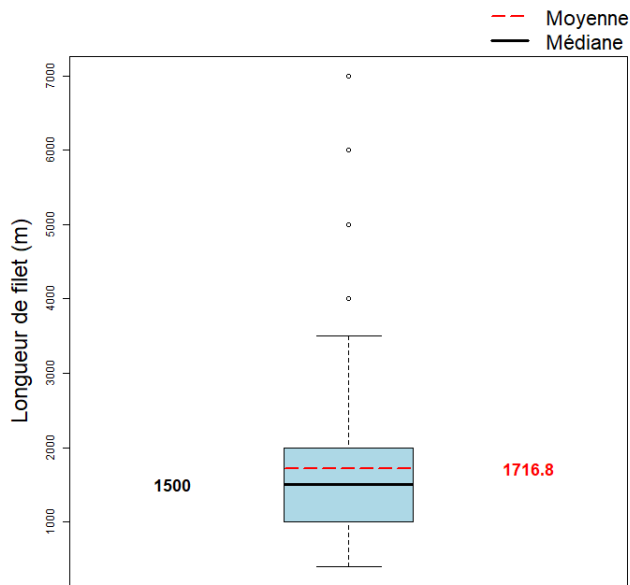


### Maillage de l'engin



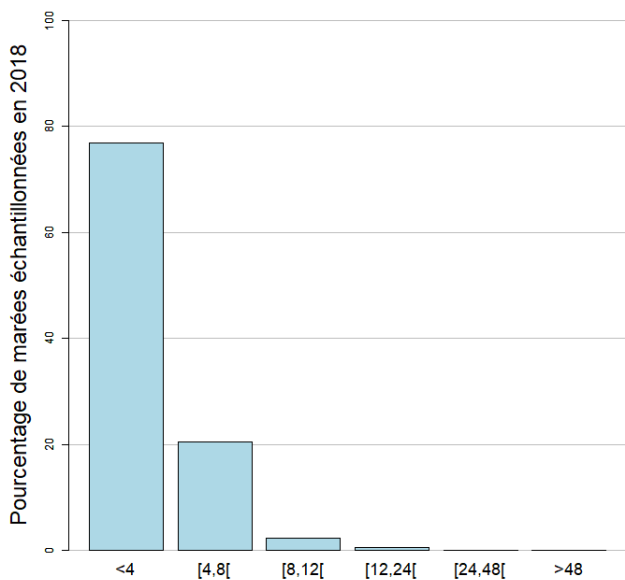
Le maillage moyen de l'engin dans l'échantillon est 85.4 mm.

### Dimension/Quantité de l'engin



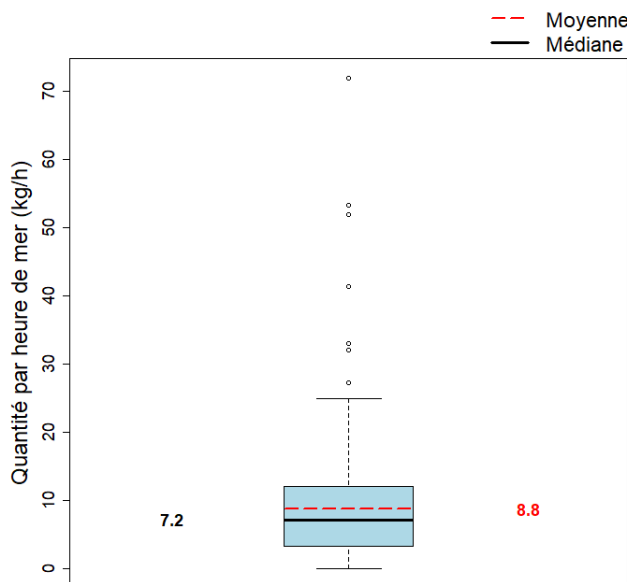
La dimension moyenne de l'engin dans l'échantillon est 1716.8 centaine de m de filet.

### Durées des marées (h)



La durée moyenne des marées dans l'échantillon est 3 heures.

### Quantité par heure de mer (toutes espèces confondues)

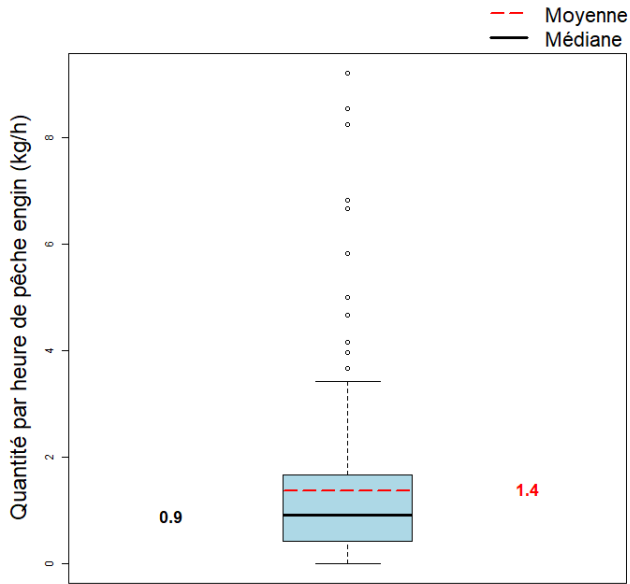


La quantité moyenne débarquée par heure de mer dans l'échantillon est 8.8 kg.



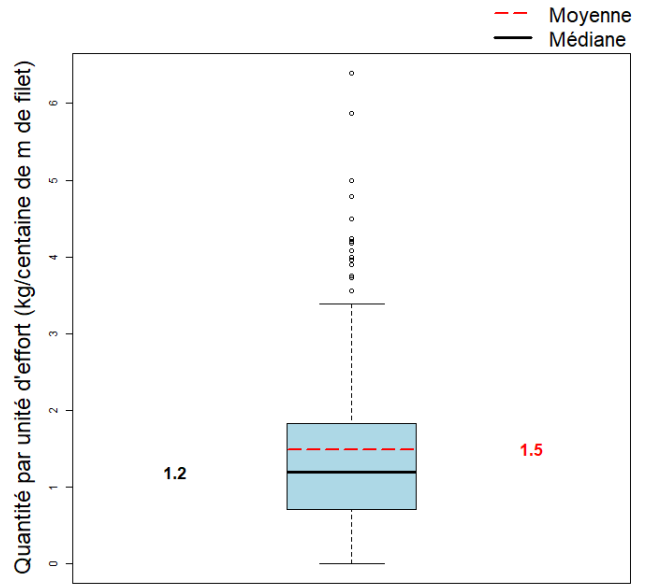


### Quantité par heure de pêche engin



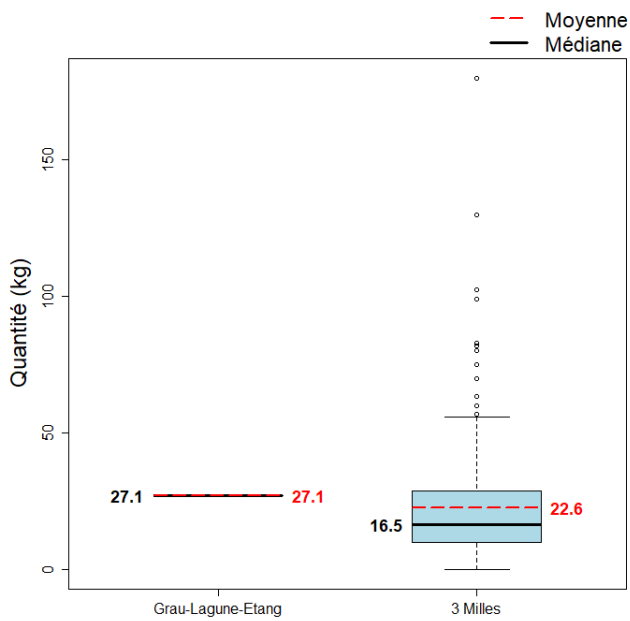
La quantité moyenne débarquée par heure de pêche engin dans l'échantillon est 1.4 kg.

### Quantité par unité d'effort

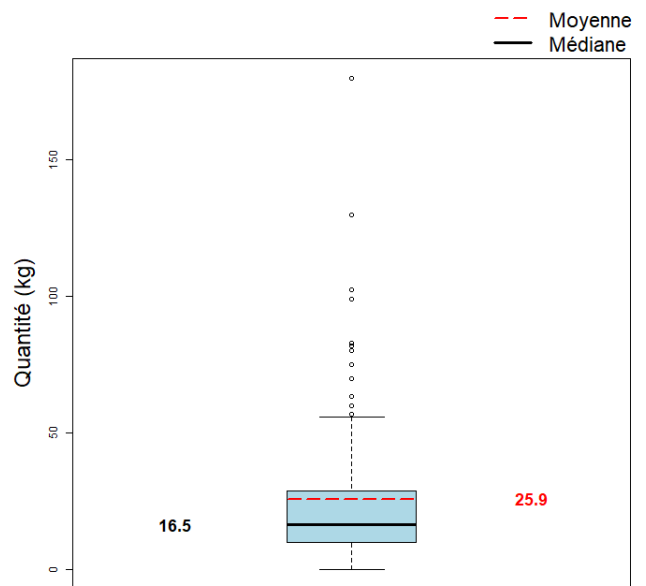


La quantité moyenne débarquée par unité d'effort dans l'échantillon est 1.5 kg/centaine de m de filet.

### Quantité par gradient distance à la côte



### Quantité par marée (toutes espèces confondues)



La quantité moyenne débarquée par marée (toutes espèces confondues) dans l'échantillon est 25.9 kg.



MINISTÈRE  
DE L'AGRICULTURE  
ET DE  
L'ALIMENTATION



---

Pour plus d'informations et d'autres fiches de synthèses :

<http://www.ifremer.fr/sih> - Rubrique "**Publication**"

Contact du Système d'Informations Halieutiques :

[harmonie@ifremer.fr](mailto:harmonie@ifremer.fr)

---