



Observation des Marées au débarquement - OBSDEB

Filets à Merlus

Méditerranée

Navires de moins de 12 mètres inscrits au fichier flotte

2018

Les filets calés à merlus sont utilisés toute l'année mais préférentiellement à la belle saison, en mer à des profondeurs assez importantes généralement comprises entre 40 et 100 mètres.

Ce métier cible et capture des merlus de taille moyenne supérieure à 35 cm, et d'autres espèces telles que les pageots, les maquereaux ou les chinchards.

Ces résultats participent au processus d'évaluation de stock du Merlu du golfe du Lion, qui est également exploité par les chalutiers français et espagnols, ainsi que par les palangriers espagnols.



Chiffres clefs en 2018 pour les navires pratiquant ce métier toutes espèces confondues



112

navires

de moins de 12 m inscrits au fichier
flotte

174 t

volume débarqué estimé

2 469 500 €

valeur débarquée estimée

Navire moyen en 2018

101,2

Puissance
moyenne (kW)

8,6

Longueur
moyenne (m)



1,3

Marins à bord



5,3

mois d'activité par an

37

marées par an



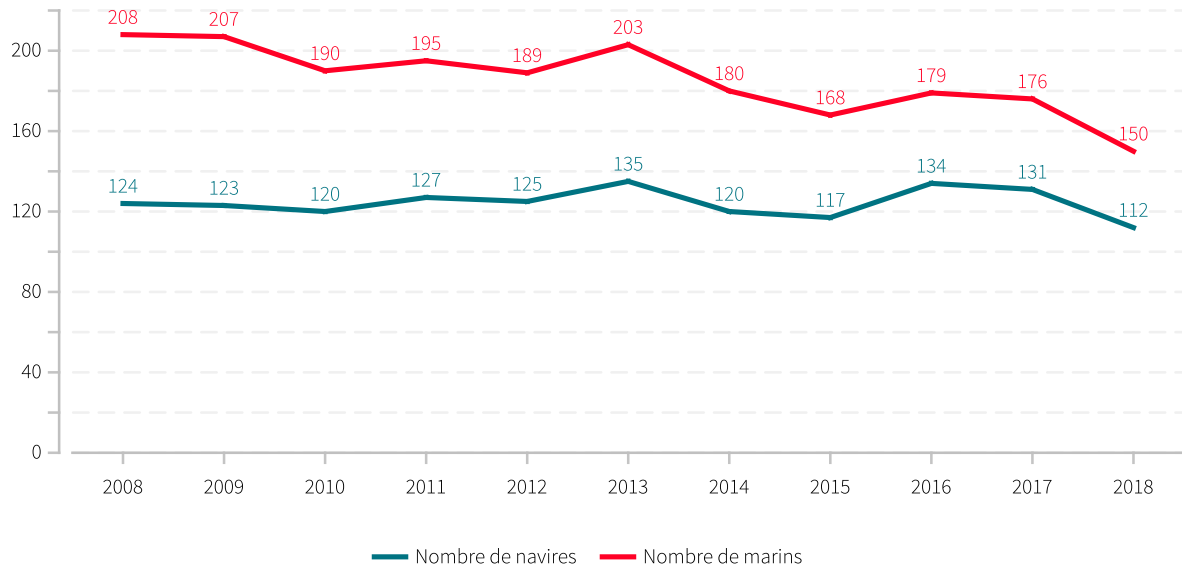
1,6 t

en moyenne pour
22 049 €

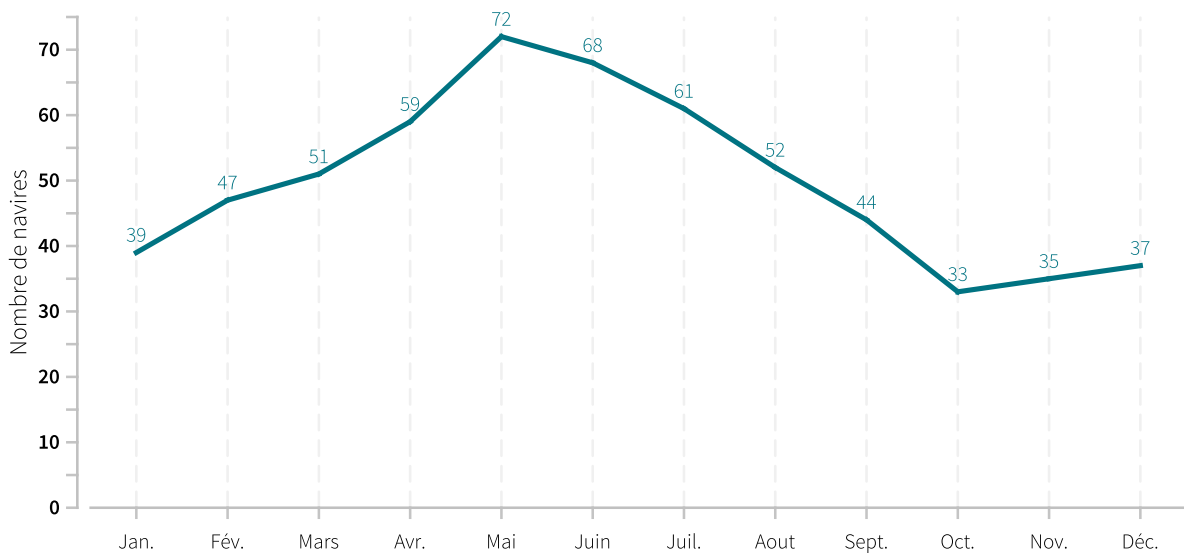
"Il existe par ailleurs 4 navires de 12 mètres et plus pratiquant ce métier en 2018."



Evolution du nombre de navires et du nombre de marins entre 2008 et 2018

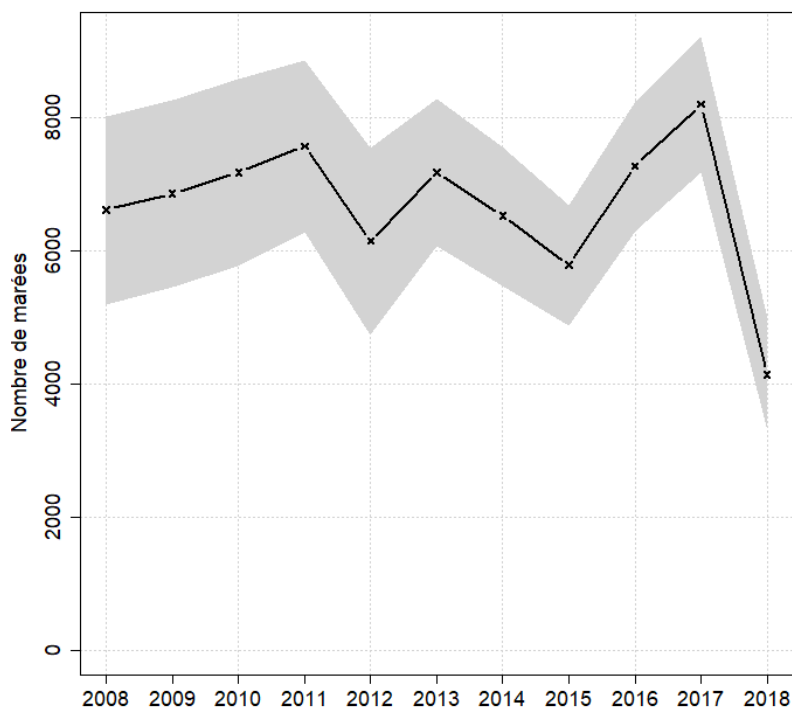


Saisonnalité du métier en 2018





Evolution du nombre total de marées estimées à l'année entre 2008 et 2018



Caractéristiques des marées

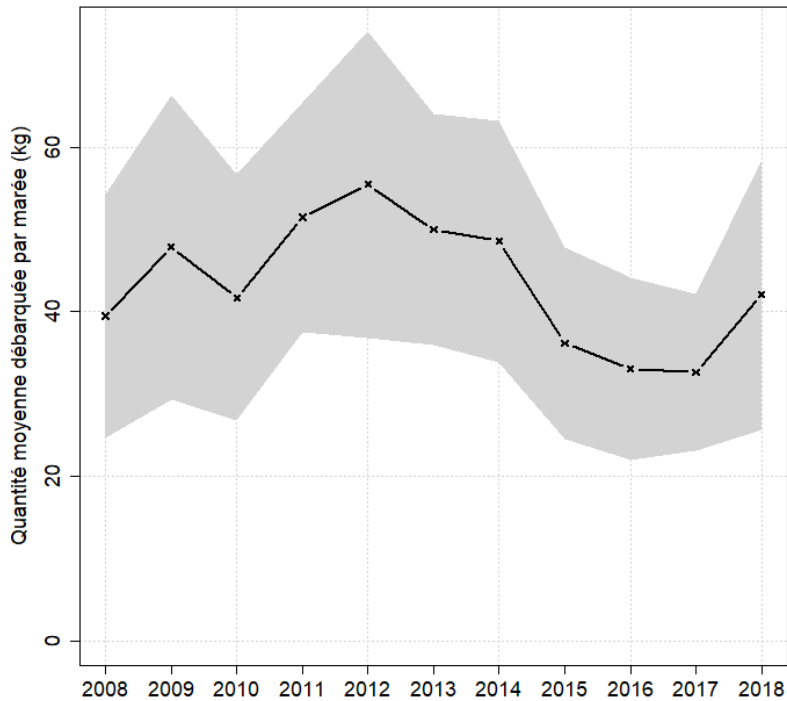
Chiffres clefs de l'année pour le métier toutes espèces confondues

	Moyenne
Quantité (kg) débarquée par marée	42.1
Quantité (kg) débarquée par litre de carburant	1.3
Valeur (euro) débarquée par marée	596.8
Valeur (euro) débarquée par litre de carburant	18.2
Consommation (L) de carburant par marée	32.8

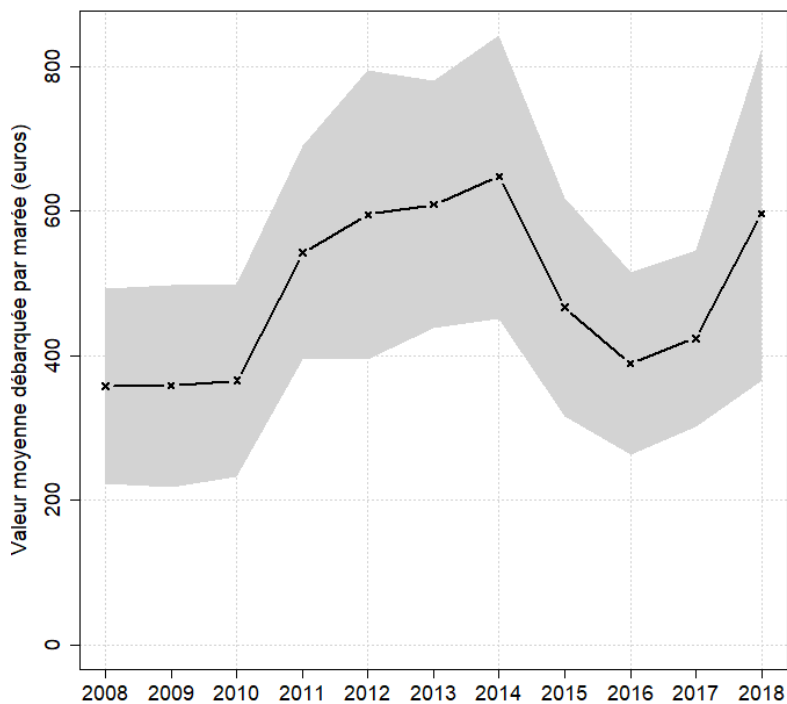


Evolution de la production par marée toutes espèces confondues

en volume (kg/marée)

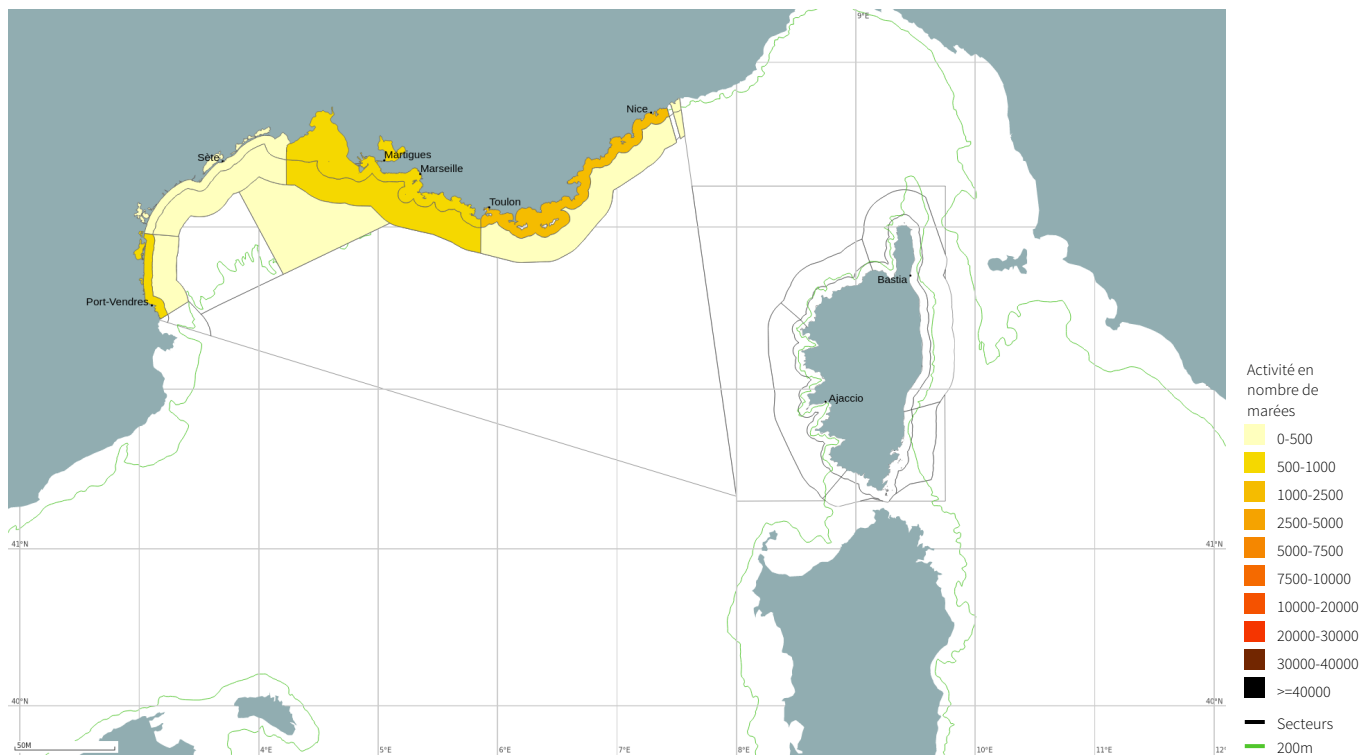


en valeur (€/marée)



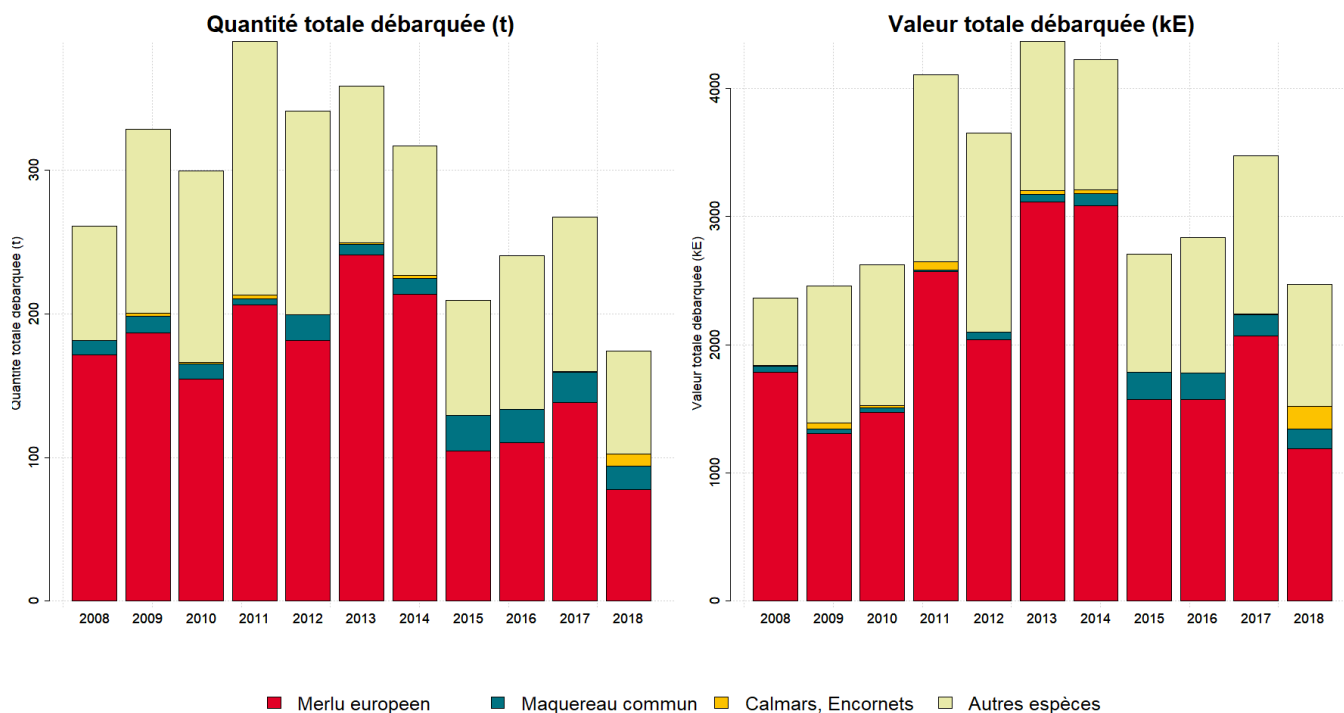


Zones de pêche fréquentées en 2018



Production et composition spécifique

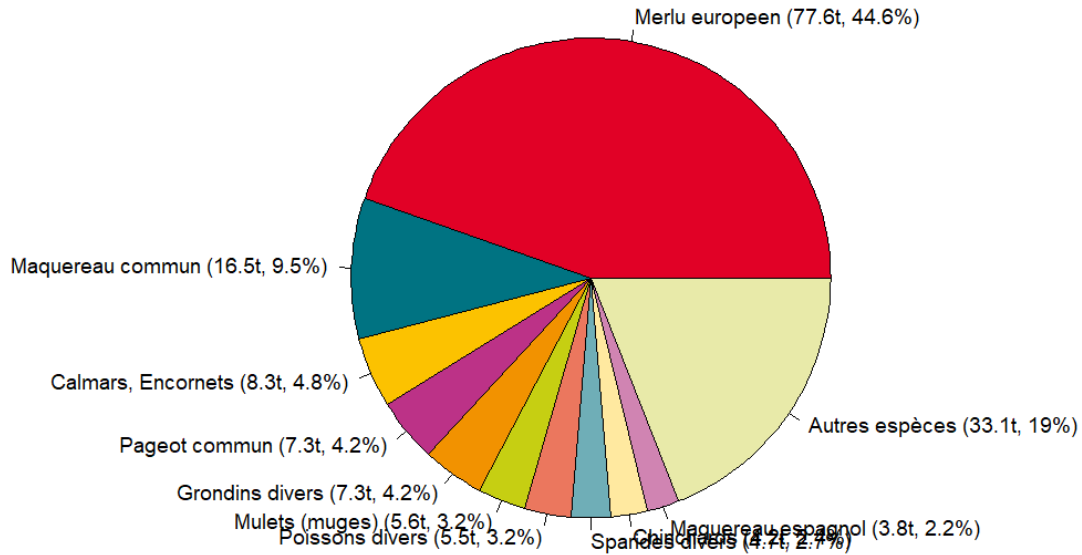
Evolution de la production totale pour les 3 principales espèces



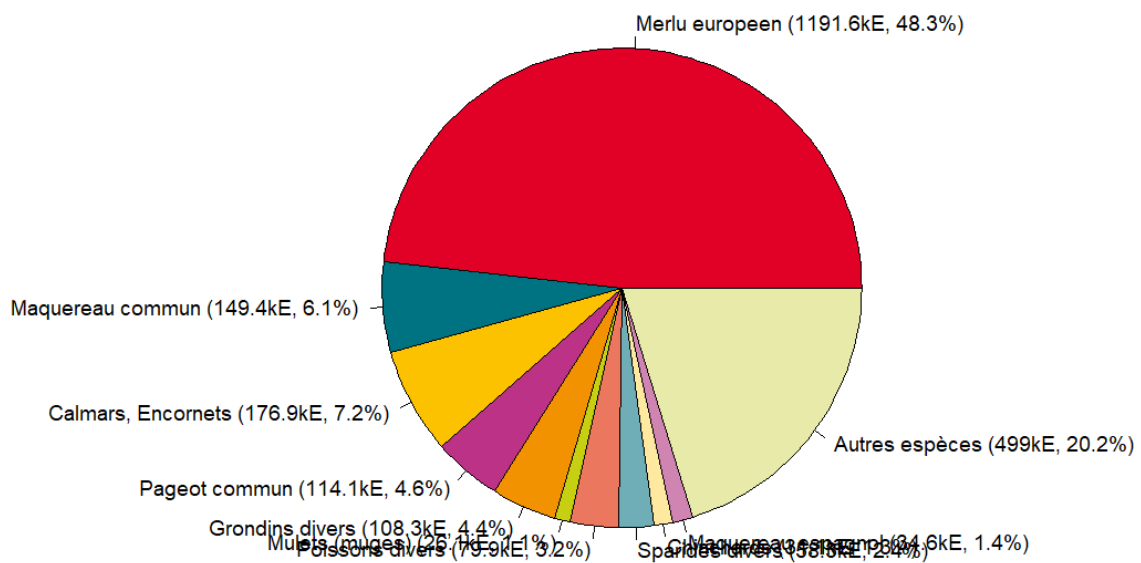


Composition spécifique des débarquements

en volume



en valeur





MERCI !

à tous les pêcheurs qui accueillent des observateurs et à tous ceux qui le feront à l'avenir. Ce travail est le fruit de votre collaboration avec l'Ifremer.

Pour plus d'informations et d'autres fiches de synthèses :
<http://www.ifremer.fr/sih> - Rubrique "Publication"

Contact du Système d'Informations Halieutiques :
harmonie@ifremer.fr



MINISTÈRE
DE L'AGRICULTURE
ET DE
L'ALIMENTATION





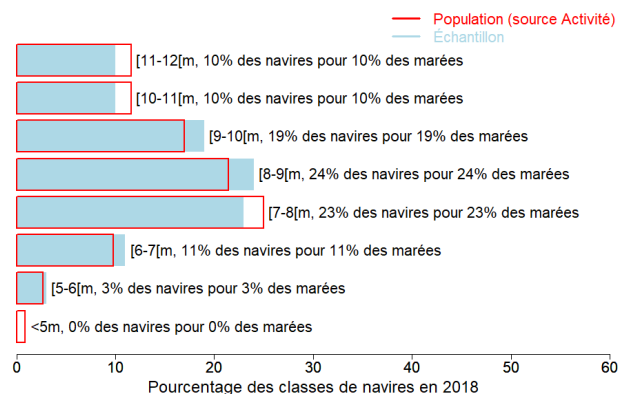
Annexes

Echantillonnage des marées au débarquement des navires de moins de 12 mètres

Caractéristiques techniques du navire moyen échantillonné

	Longueur (m)	Puissance (kW)	Jauge (U.M.S.)	Age (ans)	Effectif à bord (hommes)
Echantillon	8.7	101	4	28	1.7
Population	8.6	101	4	29	1.3

Répartition des navires échantillonnés par catégorie de longueur



Distribution des navires par nombre de marins



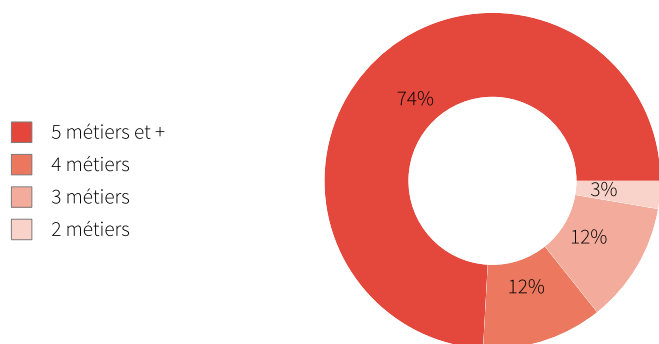


Liste des 10 principaux métiers mis en oeuvre par les 112 navires pratiquant le métier *Filets à Merlus*.

La pratique du métier *Filets à Merlus* en 2018 représente 598 mois d'activité cumulés sur les 112 navires pratiquant ce métier, soit 5,3 mois d'activité en moyenne par navire. Ces navires pratiquent en complément les métiers présentés dans le tableau ci-joint.

Métiers	Nombre de navires	Nombre moyen de mois d'activité par navire
Filets à Merlus	112 (100 %)	5,3
Filets à Dorades	93 (83 %)	6,2
Filets à Divers poissons	80 (71 %)	5,9
Filets à Rougets	69 (61 %)	4,5
Filets à Poissons plats	58 (51 %)	5,9
Filets à Rascasses	40 (35 %)	3,9
Filets à Crustacés	39 (34 %)	3,2
Filets à Céphalopodes	33 (29 %)	3,6
Pots à Poulpes	26 (23 %)	7,8
Lignes et hameçons à Grands pélagiques	20 (17 %)	4,7

Polyvalence des navires en termes de métiers pratiqués



En 2018 le nombre moyen de métiers pratiqués par les navires actifs au métier *Filets à Merlus* s'élève à 5,7.



Saisonnalité des métiers pratiqués

Nombre de navires actifs par mois et par métier pour les navires actifs à la pêche pour le métier étudié.

	Jan.	Fév.	Mars	Avr.	Mai	Juin	Juil.	Aout	Sept.	Oct.	Nov.	Déc.	Nbre de navires
Filets à Merlus	39	47	51	59	72	68	61	52	44	33	35	37	112
Filets à Dorades	24	28	46	57	63	53	49	55	58	69	45	25	93
Filets à Divers poissons	31	36	38	41	49	46	47	49	41	30	30	31	80
Filets à Poissons plats	30	32	35	28	29	28	27	25	27	24	24	31	58
Filets à Rougets	13	13	17	25	29	45	46	44	37	16	14	14	69
Pots à Poulpes	21	21	19	19	17	16	15	13	13	15	17	17	26
Filets à Rascasses	8	8	7	10	17	20	25	27	16	6	4	8	40
Filets à Crustacés	1	3	7	9	14	21	23	25	18	5			39
Filets à Céphalopodes	21	19	24	29	14	9						3	33
Lignes et hameçons à Grands pélagiques			1	4	9	6	10	13	17	14	11	8	20
Lignes et hameçons à Divers poissons	5	5	4	2	4	5	7	8	8	6	7	7	18
Filets à Loups	11	10	4	2	2	1	1	1	2	3	8	8	17
Filets à Murex				1	1	6	8	7	5				11
Plongée à Oursins	5	4	5	4							3	3	6
Casiers à Divers espèces	2	1	1	1	2	2	4	4	3	1	1	1	5
Casiers à Nasse-ceinturée	4	4											4
Sennes de plage			1	1	3								3
Capéchade									1	1	1		1
Dragues à main de rivage à Tellines			1	1									1
Nombre de navires	94	95	100	104	105	106	101	103	105	102	94	92	112

de 0 à 13 navires
 de 14 à 28 navires
 de 29 à 42 navires
 de 43 à 57 navires
 de 58 à 72 navires

Estimation du nombre total de marées

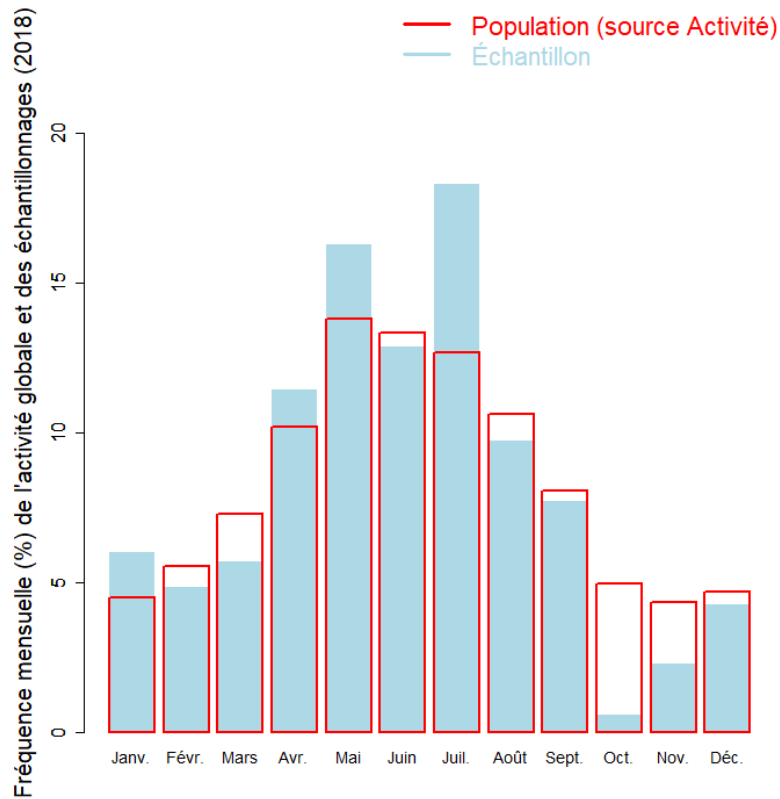
	Nombre de marées total estimé
Estimation basse	3294
Estimation moyenne	4138
Estimation haute	4979

Marées échantillonnées du métier

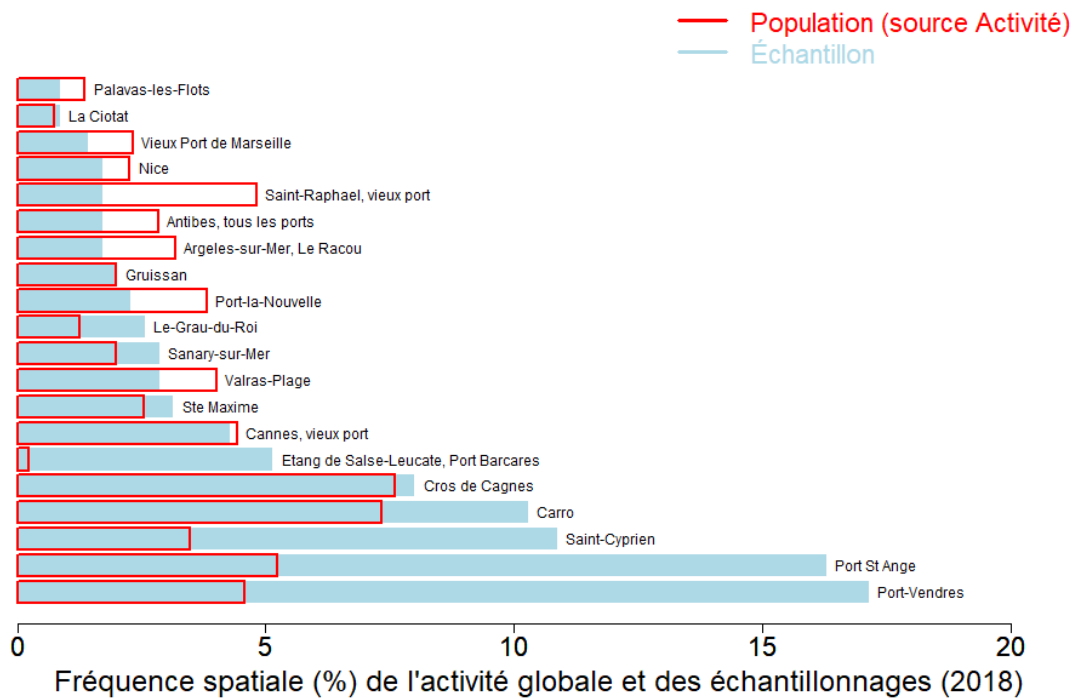
Marées échantillonnées	350
Navires distincts échantillonnés	70 (62% de la population)
Taux d'échantillonnage	7% des marées estimées



Répartition mensuelle des marées échantillonnées



Répartition spatiale des marées échantillonnées





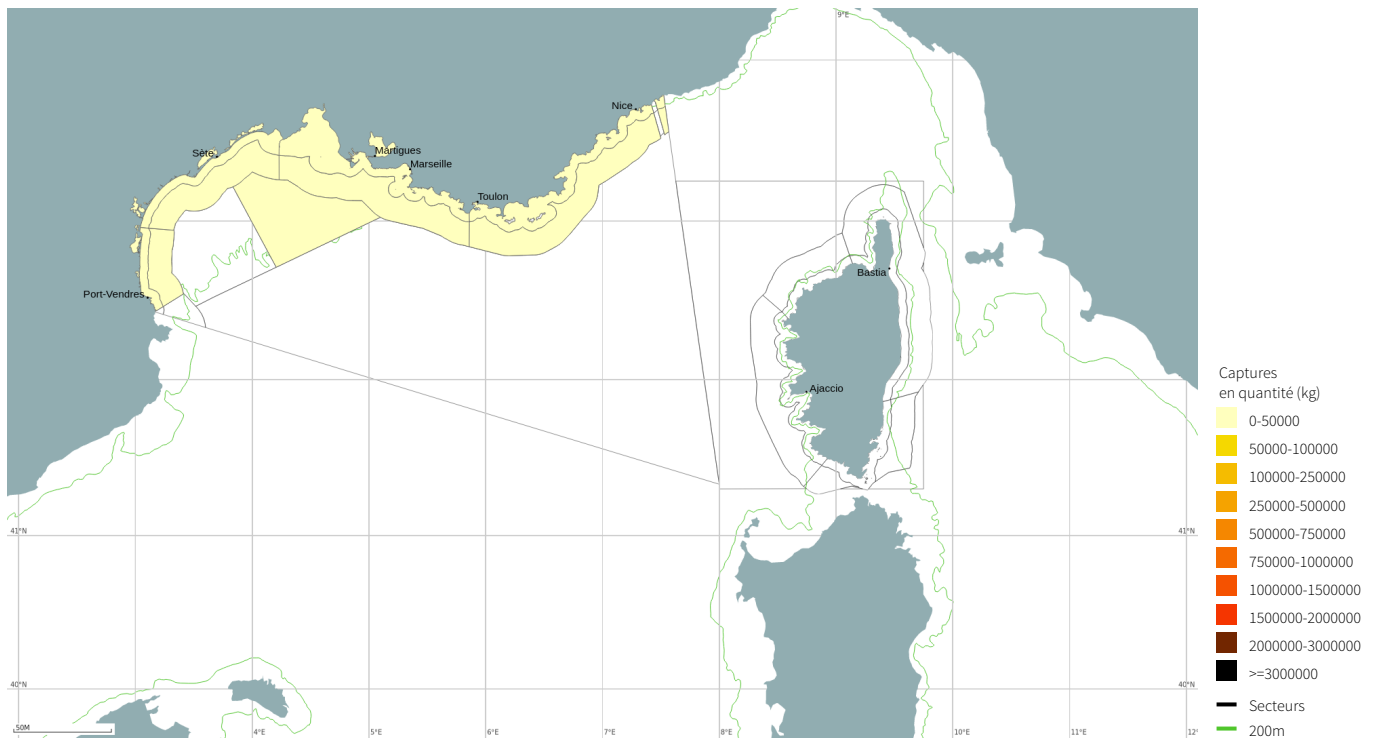
Production estimée en poids vif du métier par espèces

Espèce	Nom local	Pourcentage dans les captures (%)	Estimation basse des captures (t)	Estimation moyenne des captures (t)	Estimation haute des captures (t)	Prix moyen de l'espèce (euro/kg)	Valeur débarquée estimée (milliers euros)
Merlu européen		44.6	53.4	77.6	101.8	15.3	1191.6
Maquereau commun		9.5	10.8	16.5	22.3	9	149.4
Calmars, encornets nca		4.8	5.9	8.3	10.8	21.2	176.9
Pageot commun		4.2	5	7.3	9.7	15.5	114.1
Grondins nca		4.2	5.1	7.3	9.5	14.8	108.3
Mulets nca		3.2	3.2	5.6	8	4.7	26.1
Poissons marins nca		3.2	3.9	5.5	7.1	14.6	79.9
Sparides nca		2.7	3.6	4.7	5.8	12.4	58.3
Chinchards noirs		2.4	3.3	4.2	5.1	7.4	31.1
Maquereau espagnol		2.2	2.9	3.8	4.8	9.1	34.6
Baudroies d'Europe		1.9	2.5	3.3	4.2	16.8	56
Pageot acarne		1.8	2.2	3.1	3.9	11.4	34.9
Phycis		1.7	2.4	3	3.7	17	51.7
Crenilabres nca		1.7	2.1	3	4	12.7	38.5
Bonite a dos raye		1.7	2	3	4	9.8	29.7
Bar européen		1.3	1.7	2.2	2.7	21.9	47.8
Dorade royale		1.2	1.6	2.2	2.7	19.6	42.7
Soles nca		1.1	1.5	1.9	2.3	23.6	45.3
Petite roussette		0.9	1.1	1.6	2.2		
Autres espèces		5.6	7.2	9.6	12.1	15.7	152.4
Total		100	115.2	174.1	216.3	14.2	2469.5

Le prix moyen de l'espèce (euro/kg) est directement issu des données recueillies par les observateurs. Les estimations des valeurs débarquées combinent ce prix moyen avec les tonnages annuels.



Distribution géographique des débarquements du métier

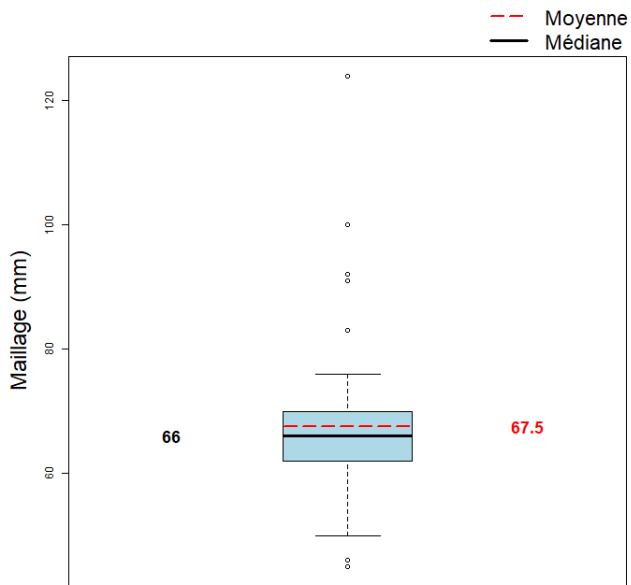


Caractéristiques générales des marées

	Moyenne
Maillage de l'engin (mm)	67.5
Dimension/Quantité de l'engin	1843.8
Durée (heures) des marées	4.1
Quantité (kg) débarquée par heure de mer	10.2
Quantité (kg) débarquée par heure de pêche engin	4.4
Quantité débarquée par unité d'effort (kg/centaine de m de filet)	2.1
Quantité (kg) débarquée par marée	42.1
Consommation (L) de carburant par marée	32.8
Quantité (kg) débarquée par litre de carburant	1.3
Valeur (euro) débarquée par marée	596.8
Valeur (euro) débarquée par litre de carburant	18.2

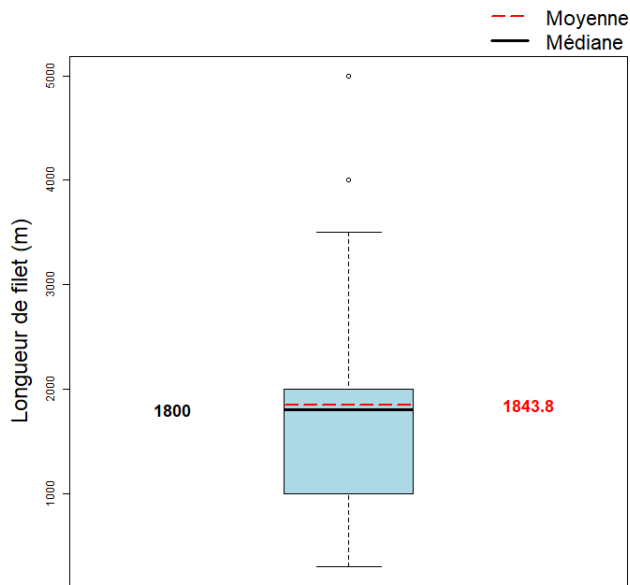


Maillage de l'engin



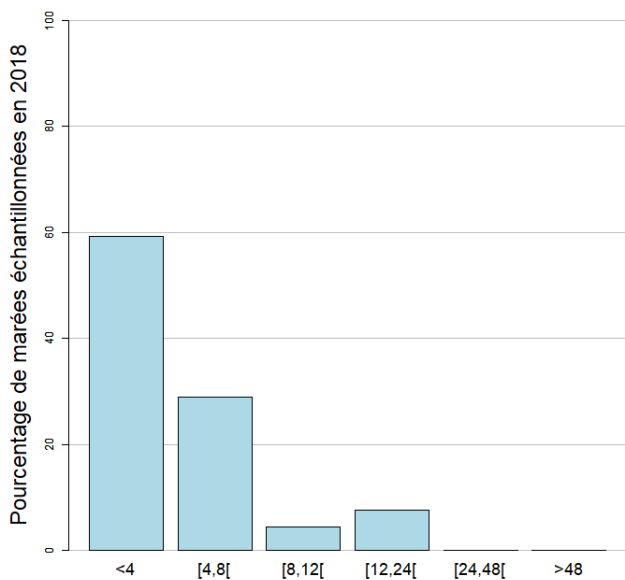
Le maillage moyen de l'engin dans l'échantillon est 67.5 mm.

Dimension/Quantité de l'engin



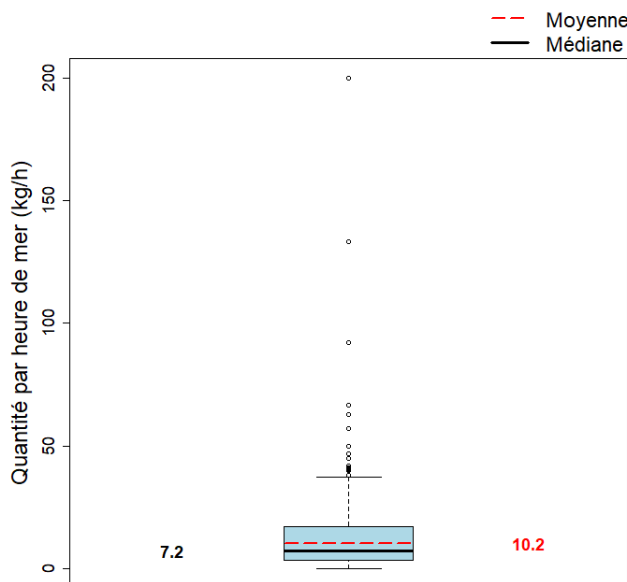
La dimension moyenne de l'engin dans l'échantillon est 1843.8 centaine de m de filet.

Durées des marées (h)



La durée moyenne des marées dans l'échantillon est 4.1 heures.

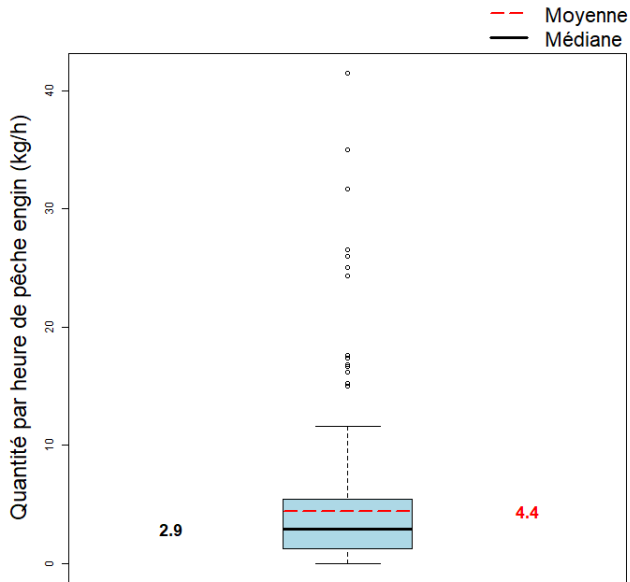
Quantité par heure de mer (toutes espèces confondues)



La quantité moyenne débarquée par heure de mer dans l'échantillon est 10.2 kg.

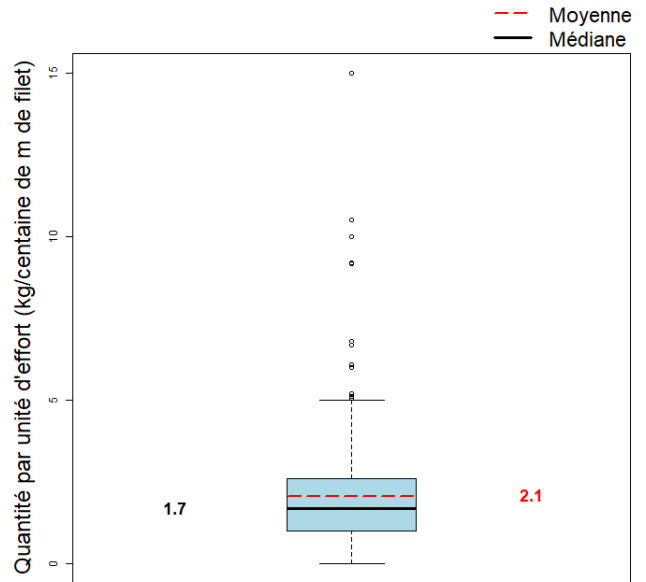


Quantité par heure de pêche engin



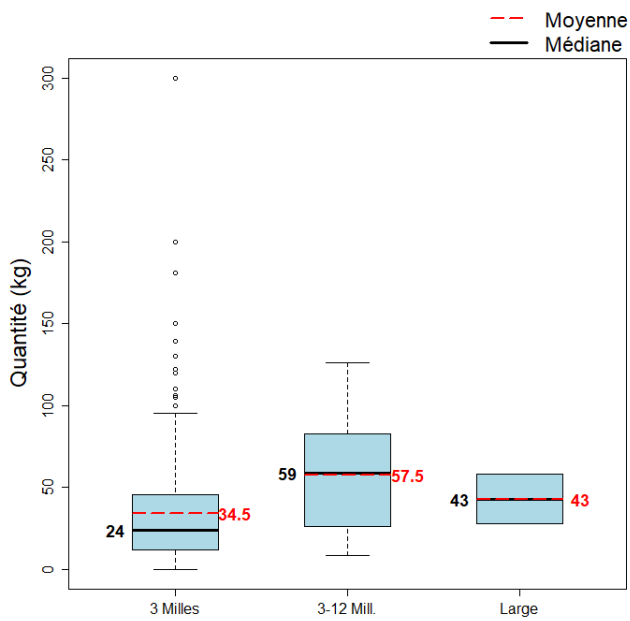
La quantité moyenne débarquée par heure de pêche engin dans l'échantillon est 4.4 kg.

Quantité par unité d'effort

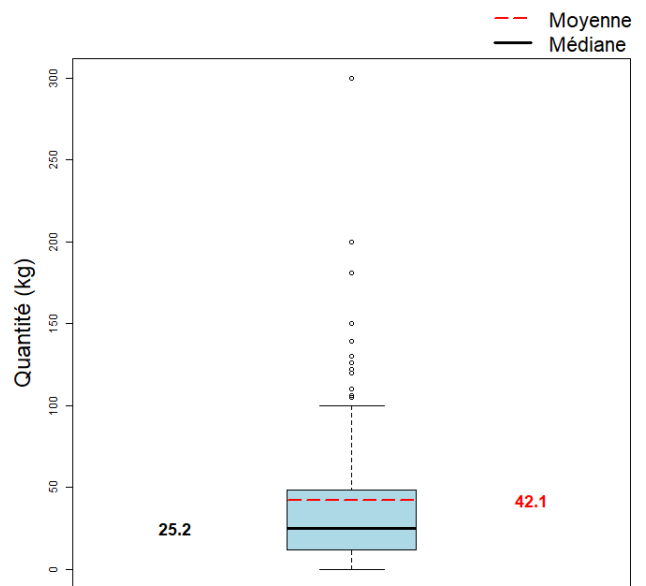


La quantité moyenne débarquée par unité d'effort dans l'échantillon est 2.1 kg/centaine de m de filet.

Quantité par gradient distance à la côte



Quantité par marée (toutes espèces confondues)



La quantité moyenne débarquée par marée (toutes espèces confondues) dans l'échantillon est 42.1 kg.



MINISTÈRE
DE L'AGRICULTURE
ET DE
L'ALIMENTATION



Pour plus d'informations et d'autres fiches de synthèses :

<http://www.ifremer.fr/sih> - Rubrique "**Publication**"

Contact du Système d'Informations Halieutiques :

harmonie@ifremer.fr
