



Observation des Marées au débarquement - OBSDEB

Filets à Murex

Méditerranée

Navires de moins de 12 mètres inscrits au fichier flotte

2018

Les trémails à murex sont utilisés exclusivement dans le golfe du Lion avec différentes mises en œuvre (calés, tournés) et principalement dans le Quartier maritime de Sète.

Cette activité se pratique avec des grands maillages dans les zones côtières, avec des durées de calées pouvant atteindre une semaine.

Les longueurs de filets déployées, plus réduites que pour les filets à poissons ou à crustacés, tiennent compte du temps nécessaire au démaillage des murex, réalisé navire à quai.

Très spécifique dans leurs captures, ces filets capturent également des espèces benthiques comme des raies, des soles, des baudroies et des poulpes, mais en petites quantités.

L'autre métier qui cible le murex est la « Drague à murex », dont la pratique est interdite dans certaines zones par réglementation prud'homale.



Chiffres clés en 2018 pour les navires pratiquant ce métier toutes espèces confondues



56

navires

de moins de 12 m inscrits au fichier
flotte

28 t

volume débarqué estimé

254 200 €

valeur débarquée estimée

Navire moyen en 2018

104

Puissance
moyenne (kW)

7,8

Longueur
moyenne (m)



1,2

Marins à bord



4,2

mois d'activité par an

27

marées par an



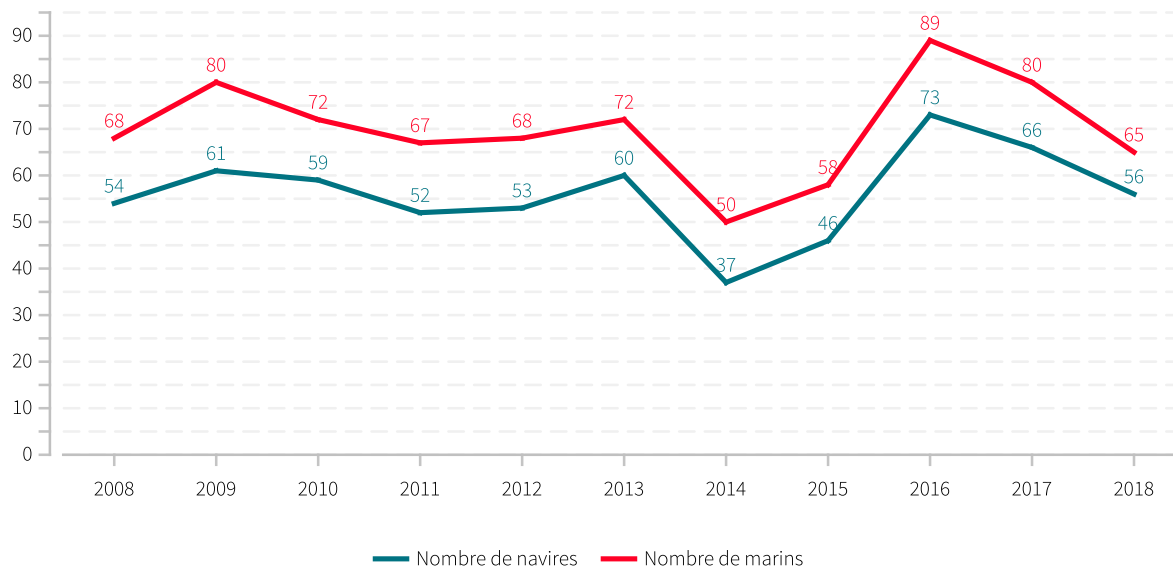
0,5 t

en moyenne pour
4 539 €

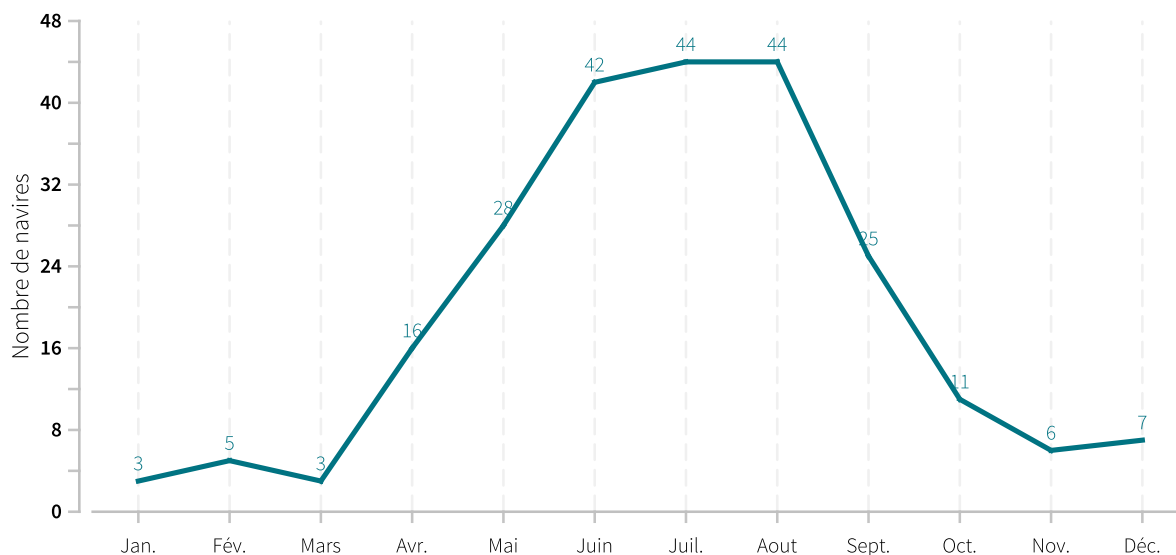
"Il existe par ailleurs 1 navire de 12 mètres et plus pratiquant ce métier en 2018."



Evolution du nombre de navires et du nombre de marins entre 2008 et 2018

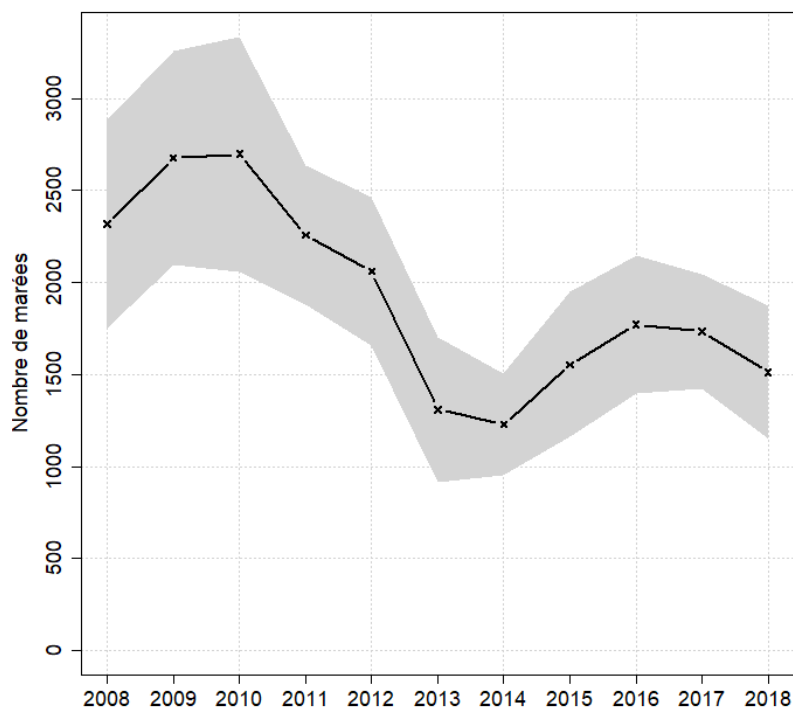


Saisonnalité du métier en 2018





Evolution du nombre total de marées estimées à l'année entre 2008 et 2018



Caractéristiques des marées

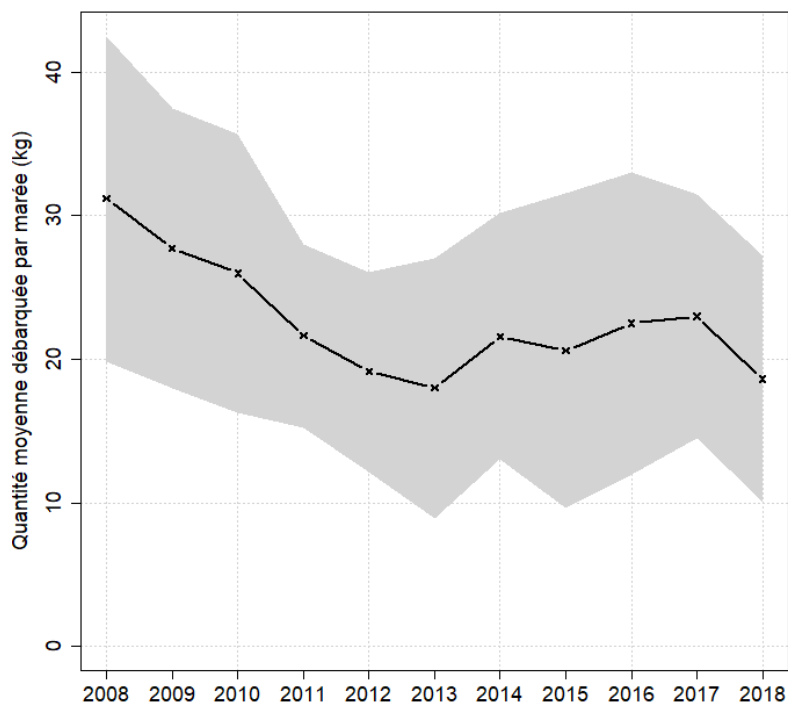
Chiffres clefs de l'année pour le métier toutes espèces confondues

	Moyenne
Quantité (kg) débarquée par marée	18.6
Quantité (kg) débarquée par litre de carburant	0.9
Consommation (L) de carburant par marée	21.4

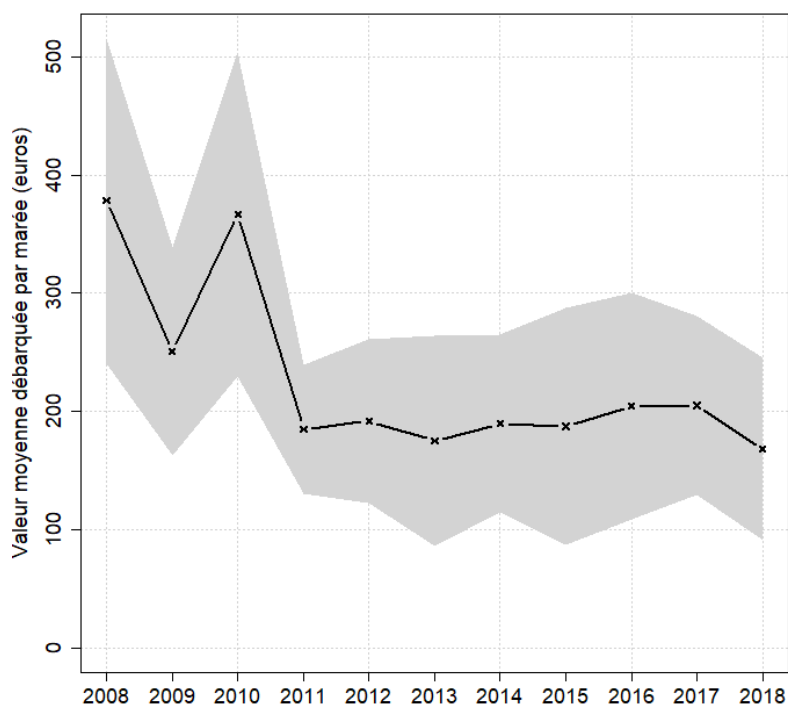


Evolution de la production par marée toutes espèces confondues

en volume (kg/marée)

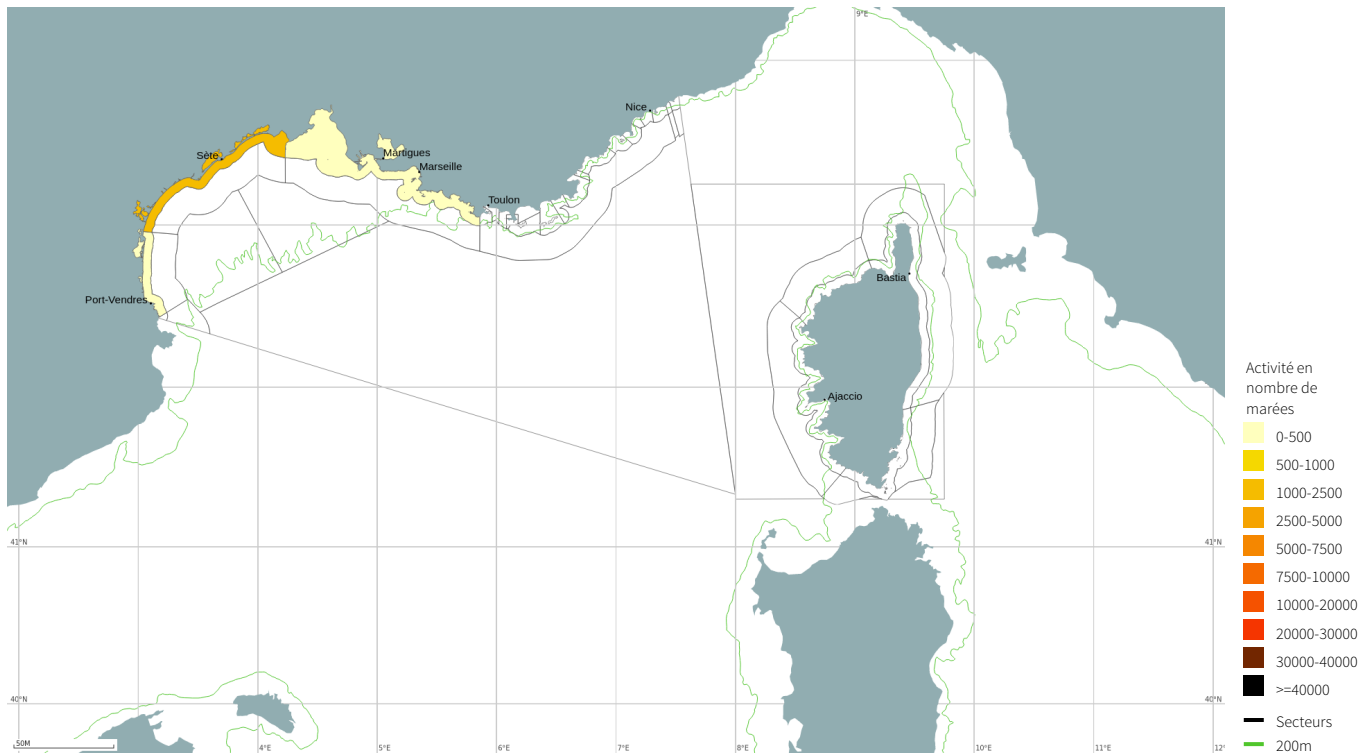


en valeur (€/marée)



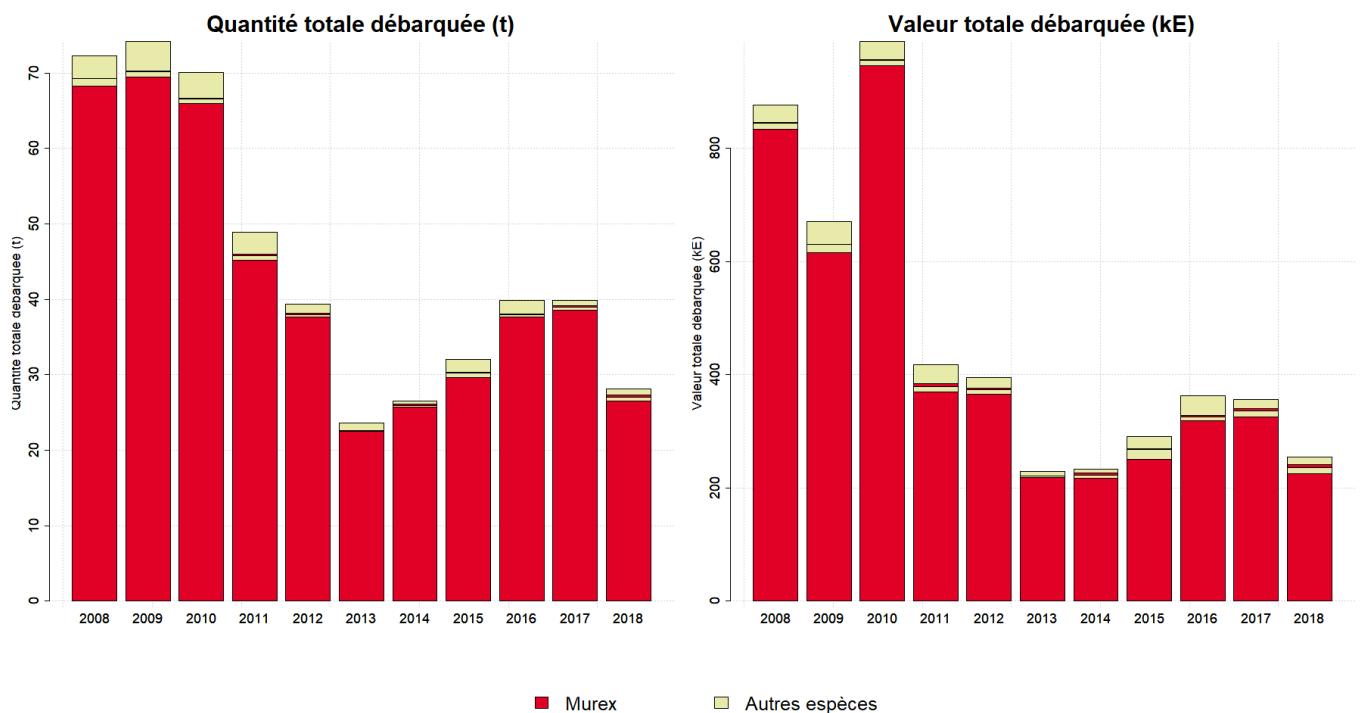


Zones de pêche fréquentées en 2018



Production et composition spécifique

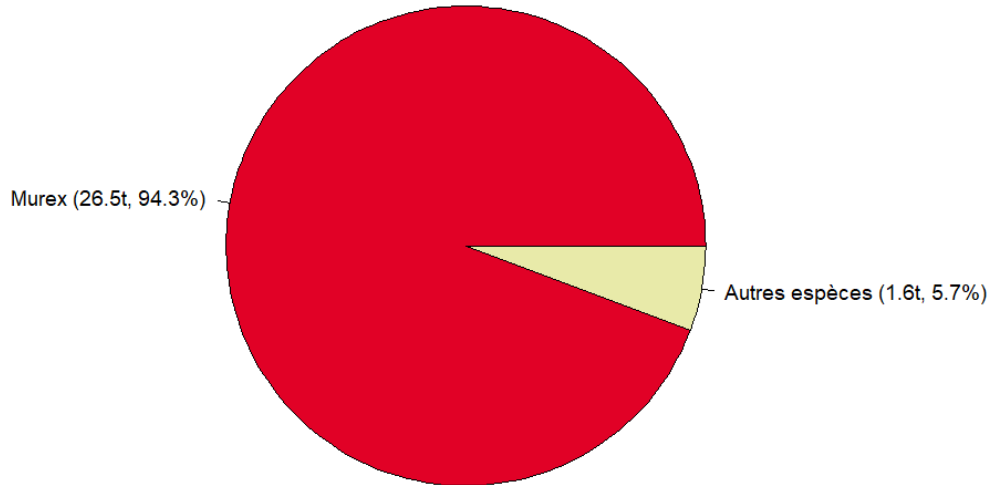
Evolution de la production totale pour les 3 principales espèces



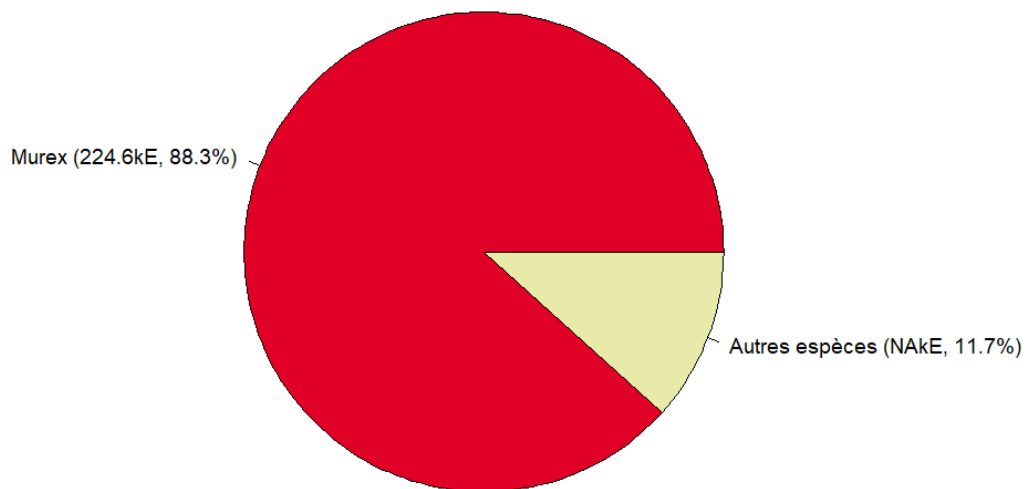


Composition spécifique des débarquements

en volume



en valeur





MERCI !

à tous les pêcheurs qui accueillent des observateurs et à tous ceux qui le feront à l'avenir. Ce travail est le fruit de votre collaboration avec l'Ifremer.

Pour plus d'informations et d'autres fiches de synthèses :
<http://www.ifremer.fr/sih> - Rubrique "Publication"

Contact du Système d'Informations Halieutiques :
harmonie@ifremer.fr



MINISTÈRE
DE L'AGRICULTURE
ET DE
L'ALIMENTATION





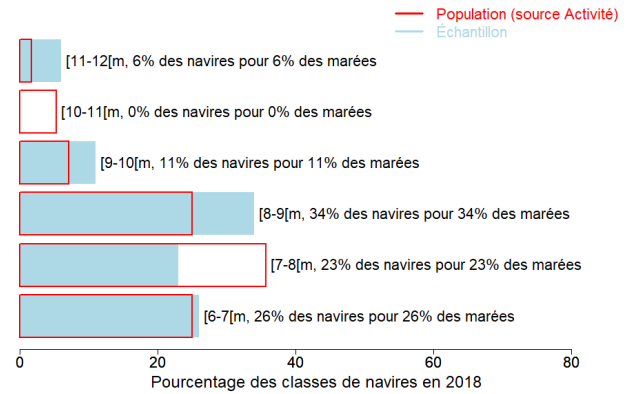
Annexes

Echantillonnage des marées au débarquement des navires de moins de 12 mètres

Caractéristiques techniques du navire moyen échantillonné

	Longueur (m)	Puissance (kW)	Jauge (U.M.S.)	Age (ans)	Effectif à bord (hommes)
Echantillon	8.1	104	3	25	1.8
Population	7.8	104	3	26	1.2

Répartition des navires échantillonnés par catégorie de longueur



Distribution des navires par nombre de marins



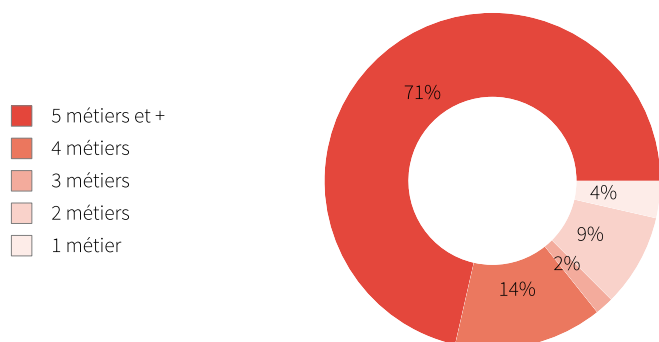


Liste des 10 principaux métiers mis en oeuvre par les 56 navires pratiquant le métier *Filets à Murex*.

La pratique du métier *Filets à Murex* en 2018 représente **234** mois d'activité cumulés sur les 56 navires pratiquant ce métier, soit **4,2** mois d'activité en moyenne par navire. Ces navires pratiquent en complément les métiers présentés dans le tableau ci-joint.

Métiers	Nombre de navires	Nombre moyen de mois d'activité par navire
Filets à Murex	56 (100 %)	4,2
Filets à Dorades	40 (71 %)	7,2
Filets à Céphalopodes	33 (58 %)	3,8
Filets à Poissons plats	31 (55 %)	5,8
Filets à Rougets	28 (50 %)	4,1
Pots à Poulpes	27 (48 %)	6,9
Filets à Divers poissons	22 (39 %)	5,1
Filets à Loups	17 (30 %)	3,5
Casiers à Nasse-ceinturée	15 (26 %)	6,2
Filets à Merlus	11 (19 %)	5,3

Polyvalence des navires en termes de métiers pratiqués



En 2018 le nombre moyen de métiers pratiqués par les navires actifs au métier *Filets à Murex* s'élève à **5,7**.



Saisonnalité des métiers pratiqués

Nombre de navires actifs par mois et par métier pour les navires actifs à la pêche pour le métier étudié.

	Jan.	Fév.	Mars	Avr.	Mai	Juin	Juil.	Aout	Sept.	Oct.	Nov.	Déc.	Nbre de navires
Filets à Murex	3	5	3	16	28	42	44	44	25	11	6	7	56
Filets à Doradés	19	17	21	30	31	29	27	26	29	29	16	12	40
Pots à Poulpes	20	21	19	15	15	6	8	8	9	20	23	23	27
Filets à Poissons plats	11	11	12	15	15	14	18	17	15	21	17	13	31
Filets à Céphalopodes	15	18	25	27	13	9	1	1	2	4	4	6	33
Filets à Rougets		1	2	4	16	23	25	22	18	4	1		28
Filets à Divers poissons	8	6	9	7	12	14	14	13	11	8	4	7	22
Casiers à Nasse-ceinturée	13	13	10	8	7	5	5	5	5	6	7	9	15
Filets à Loups	11	6	2	3	3	2	2	4	5	9	6	6	17
Filets à Merlus	3	3	3	5	8	9	6	5	4	3	3	6	11
Capéchade	3	2	2	2	2	2	2	2	3	4	4	2	4
Filets à Crustacés	1	1	1	2	6	4	5	5	2	2			9
Casiers à Divers espèces	1		2	4	2	5	5	3	2	1	1	2	6
Lignes et hameçons à Divers poissons	1	1	1	2	2	1		3	4	3	1		5
Plongée à Oursins	2	2	1	1					1		1	2	3
Sennes coulissantes à Divers poissons	1			1	1	1	1	1	2	1			2
Plongée à Divers espèces			1	1	1	1			1	1	1	1	1
Lignes et hameçons à Grands pélagiques						1	1	2	3	1			3
Plongée à Moules		1	1	1	1	1							2
Dragues à main de rivage à Tellines			1	1	1	1							2
Filets soulevés	1									1	1	1	1
Dragues à Murex				1	1	1							1
Nombre de navires	46	43	43	50	50	52	53	53	49	49	44	43	56

de 0 à 8 navires

de 9 à 17 navires

de 18 à 25 navires

de 26 à 34 navires

de 35 à 44 navires



Estimation du nombre total de marées

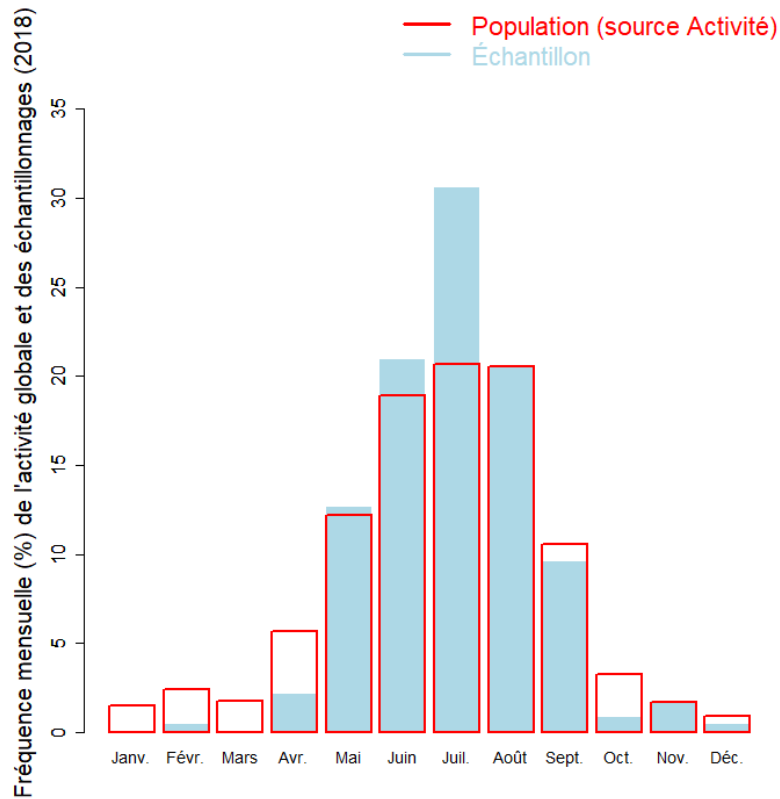
	Nombre de marées total estimé
Estimation basse	1150
Estimation moyenne	1511
Estimation haute	1871

Marées échantillonnées du métier

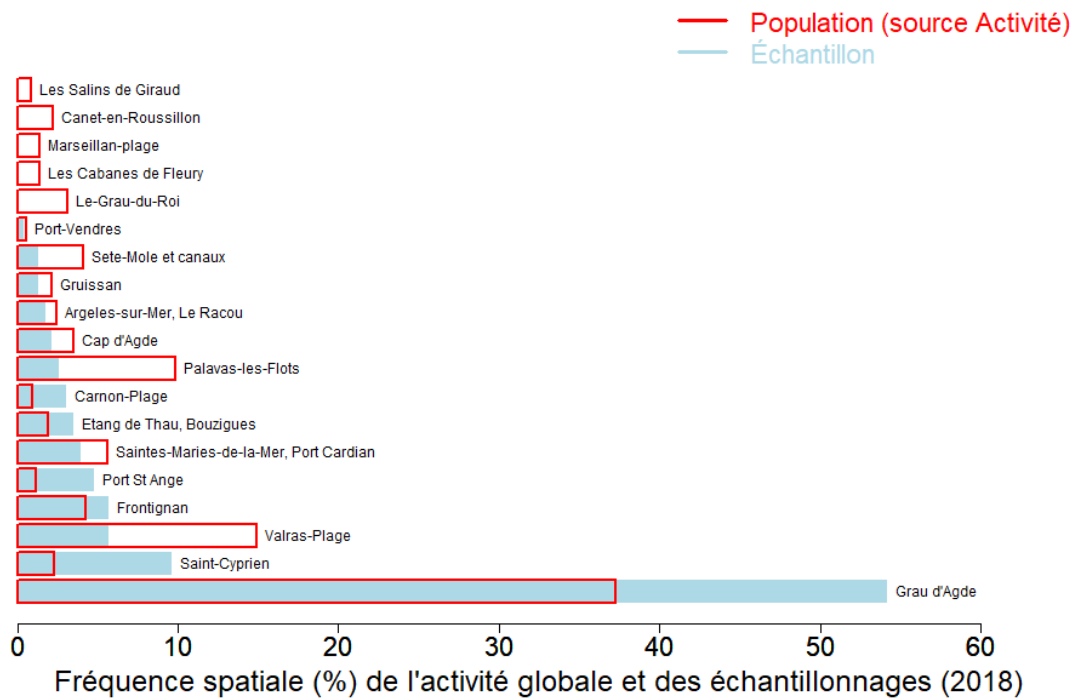
Marées échantillonnées	229
Navires distincts échantillonnés	35 (62% de la population)
Taux d'échantillonnage	13% des marées estimées



Répartition mensuelle des marées échantillonnées



Répartition spatiale des marées échantillonnées





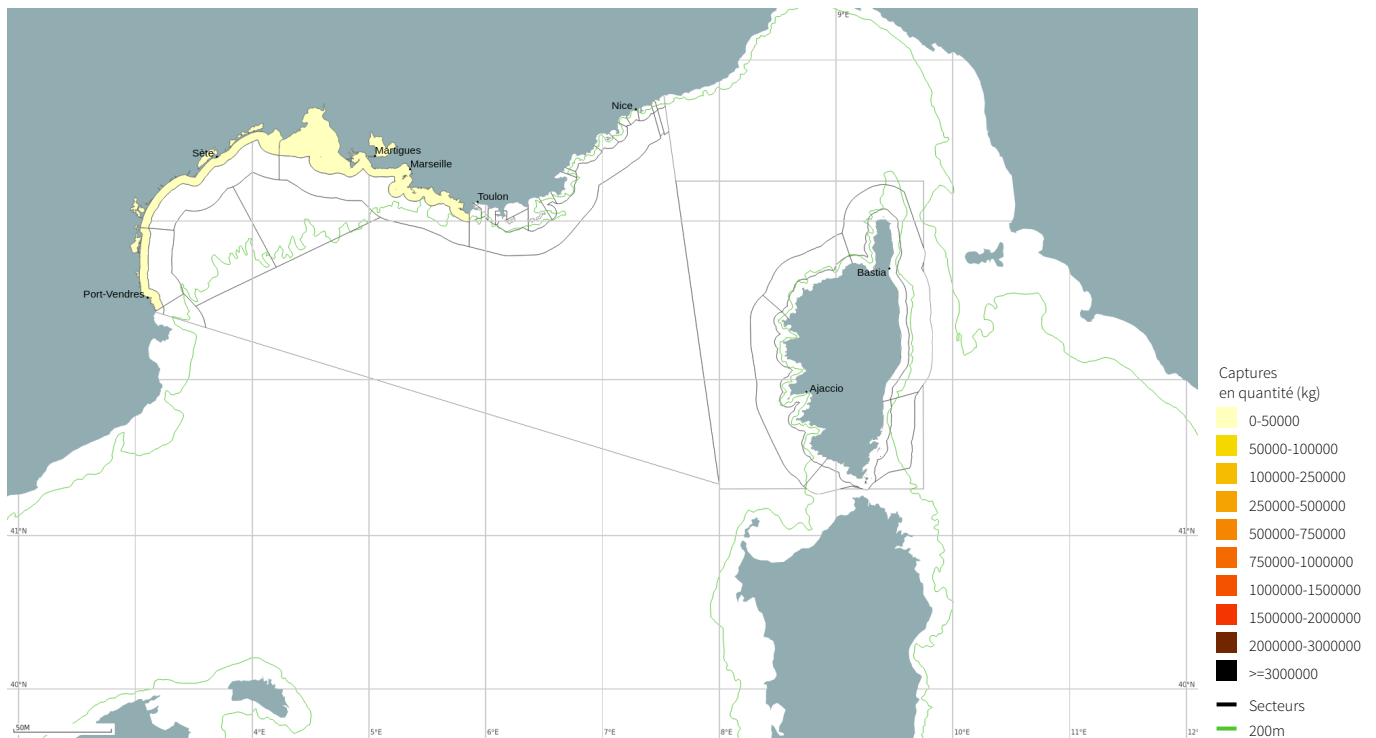
Production estimée en poids vif du métier par espèces

Espèce	Nom local	Pourcentage dans les captures (%)	Estimation basse des captures (t)	Estimation moyenne des captures (t)	Estimation haute des captures (t)	Prix moyen de l'espèce (euro/kg)	Valeur débarquée estimée (milliers euros)
Murex		94.3	16.9	26.5	36.1	8.5	224.6
Soles nca		1.6	0.3	0.5	0.6	23.6	10.9
Barbue		0.9	0.2	0.3	0.4	20.1	5.3
Pageot commun		0.6	0.1	0.2	0.2	15.5	2.6
Pageot acarne		0.6	0.1	0.2	0.2	11.4	1.9
Bogue		0.3	0.1	0.1	0.1	5.2	0.5
Bar européen		0.3	0.1	0.1	0.1	21.9	2
Raie étoilée		0.2	0.1	0.1	0.1		
Homard européen		0.2	<0.1	0.1	0.1	53.7	2.8
Raie brunette		0.2	<0.1	<0.1	0.1		
Dorade royale		0.2	<0.1	<0.1	0.1	19.6	0.8
Paguridae		0.1	<0.1	<0.1	<0.1		
Seiches		0.1	<0.1	<0.1	<0.1	13.8	0.5
Merous nca		0.1	<0.1	<0.1	<0.1	34.3	0.8
Raies nca		0.1	<0.1	<0.1	<0.1	16.2	0.4
Merlu européen		0.1	<0.1	<0.1	<0.1	15.3	0.2
Langoustes nca		<0.1	<0.1	<0.1	<0.1	61.5	0.7
Crabes nca		<0.1	<0.1	<0.1	<0.1	1.8	0
Rascasses nca		<0.1	<0.1	<0.1	<0.1	14.5	0
Total		100	18.1	28.2	38.2	9	254.2

Le prix moyen de l'espèce (euro/kg) est directement issu des données recueillies par les observateurs. Les estimations des valeurs débarquées combinent ce prix moyen avec les tonnages annuels.



Distribution géographique des débarquements du métier

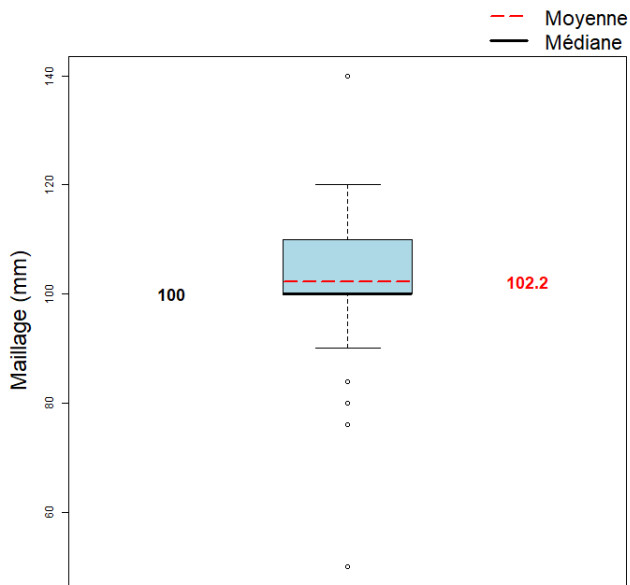


Caractéristiques générales des marées

	Moyenne
Maillage de l'engin (mm)	102.2
Dimension/Quantité de l'engin	850
Durée (heures) des marées	2.2
Quantité (kg) débarquée par heure de mer	8.5
Quantité (kg) débarquée par heure de pêche engin	0.2
Quantité débarquée par unité d'effort (kg/centaine de m de filet)	2.3
Quantité (kg) débarquée par marée	18.6
Consommation (L) de carburant par marée	21.4
Quantité (kg) débarquée par litre de carburant	0.9

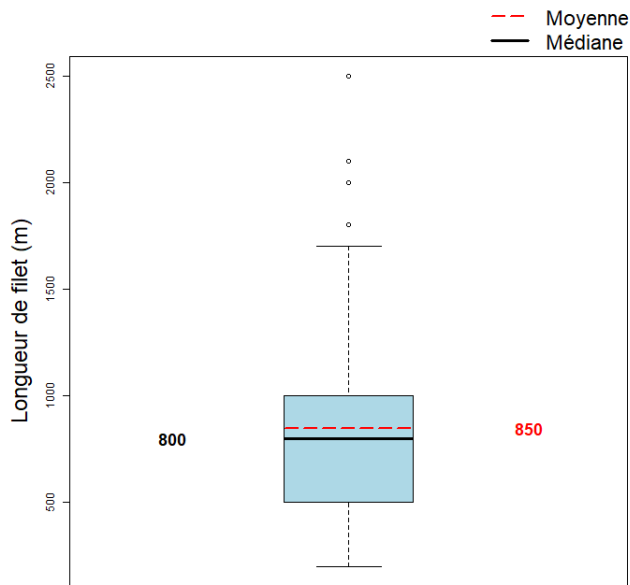


Maillage de l'engin



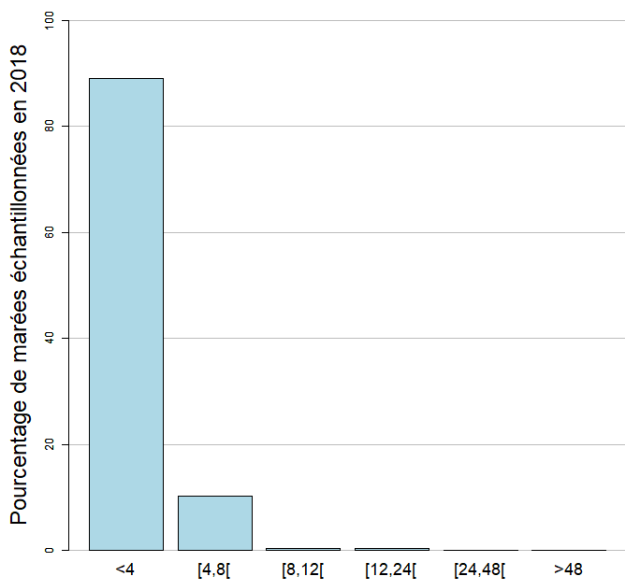
Le maillage moyen de l'engin dans l'échantillon est 102.2 mm.

Dimension/Quantité de l'engin



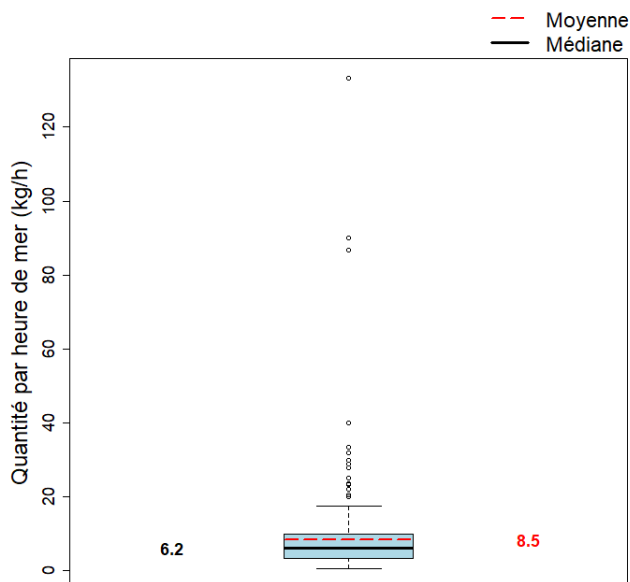
La dimension moyenne de l'engin dans l'échantillon est 850 centaine de m de filet.

Durées des marées (h)



La durée moyenne des marées dans l'échantillon est 2.2 heures.

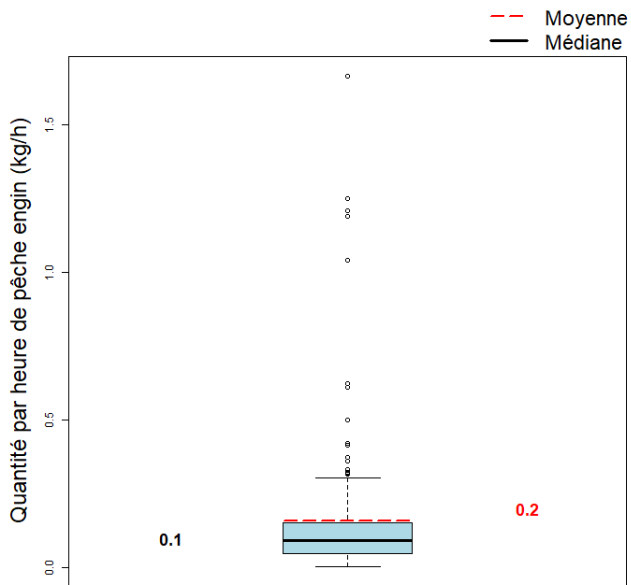
Quantité par heure de mer (toutes espèces confondues)



La quantité moyenne débarquée par heure de mer dans l'échantillon est 8.5 kg.

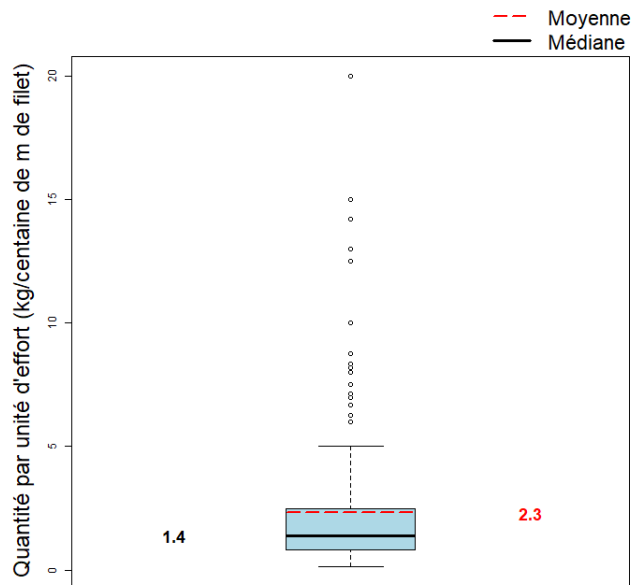


Quantité par heure de pêche engin



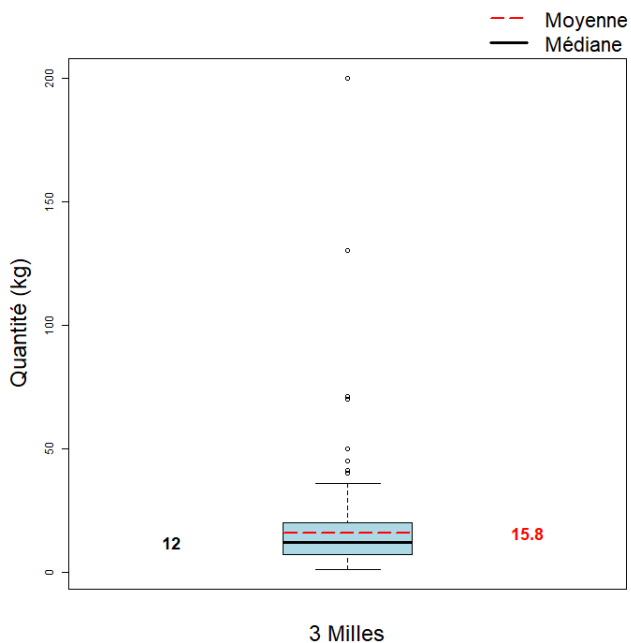
La quantité moyenne débarquée par heure de pêche engin dans l'échantillon est 0.2 kg.

Quantité par unité d'effort

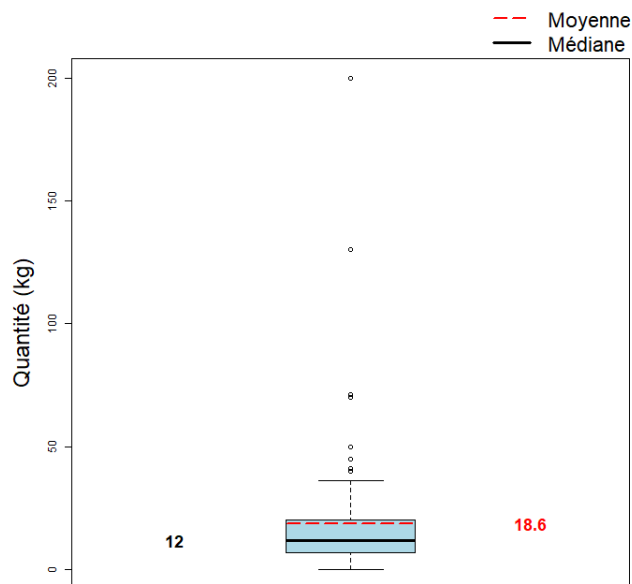


La quantité moyenne débarquée par unité d'effort dans l'échantillon est 2.3 kg/centaine de m de filet.

Quantité par gradient distance à la côte



Quantité par marée (toutes espèces confondues)



La quantité moyenne débarquée par marée (toutes espèces confondues) dans l'échantillon est 18.6 kg.



MINISTÈRE
DE L'AGRICULTURE
ET DE
L'ALIMENTATION



Pour plus d'informations et d'autres fiches de synthèses :

<http://www.ifremer.fr/sih> - Rubrique "**Publication**"

Contact du Système d'Informations Halieutiques :

harmonie@ifremer.fr
