



## Observation des Marées au débarquement - OBSDEB

# Filets à Poissons plats

Méditerranée

Navires de moins de 12 mètres inscrits au fichier flotte

**2018**

Cette fiche regroupe principalement les métiers qui ciblent les soles et les turbots dans la zone côtière et à très faible profondeur, jusqu'à 150 mètres.

Ces métiers sont pratiqués majoritairement dans la partie du golfe du Lion sous influence du Rhône.

Ces pêches sont saisonnières, avec une activité maximale de novembre à mars.

Dans les productions, la sole est l'espèce la plus importante, à laquelle sont fréquemment associées des raies, seiches et baudroies.



## Chiffres clés en 2018 pour les navires pratiquant ce métier toutes espèces confondues



# 178

## navires

de moins de 12 m inscrits au fichier  
flotte

# 178 t

volume débarqué estimé

# 2 912 100 €

valeur débarquée estimée

### Navire moyen en 2018

# 111,4

Puissance  
moyenne (kW)

# 8,4

Longueur  
moyenne (m)

# 1,4

Marins à bord

# 5,2

mois d'activité par an

# 25

marées par an

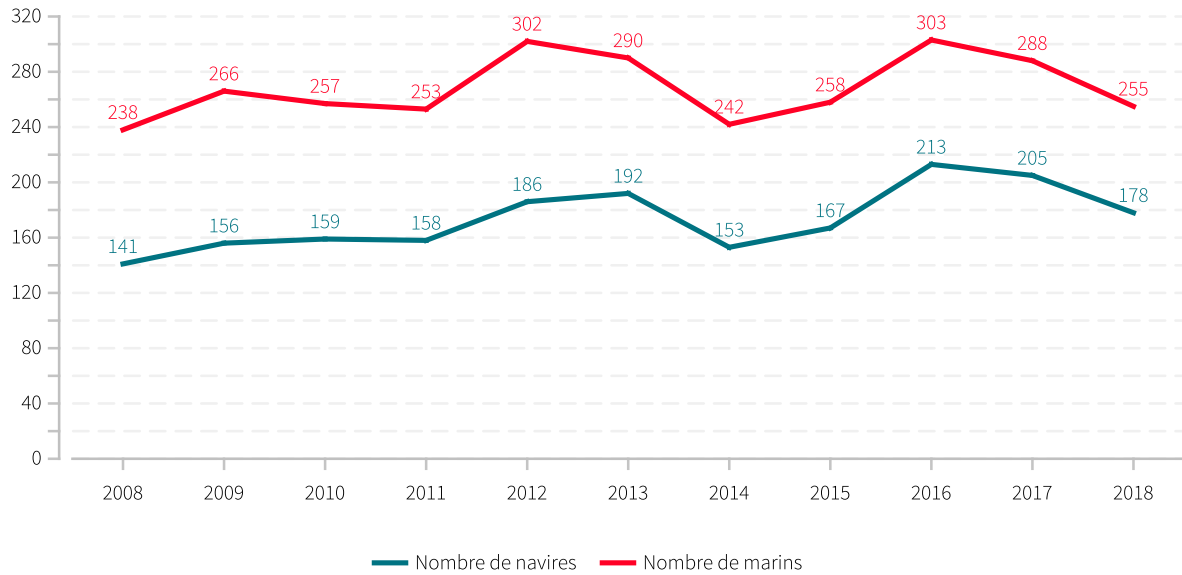
# 1 t

en moyenne pour  
16 360 €

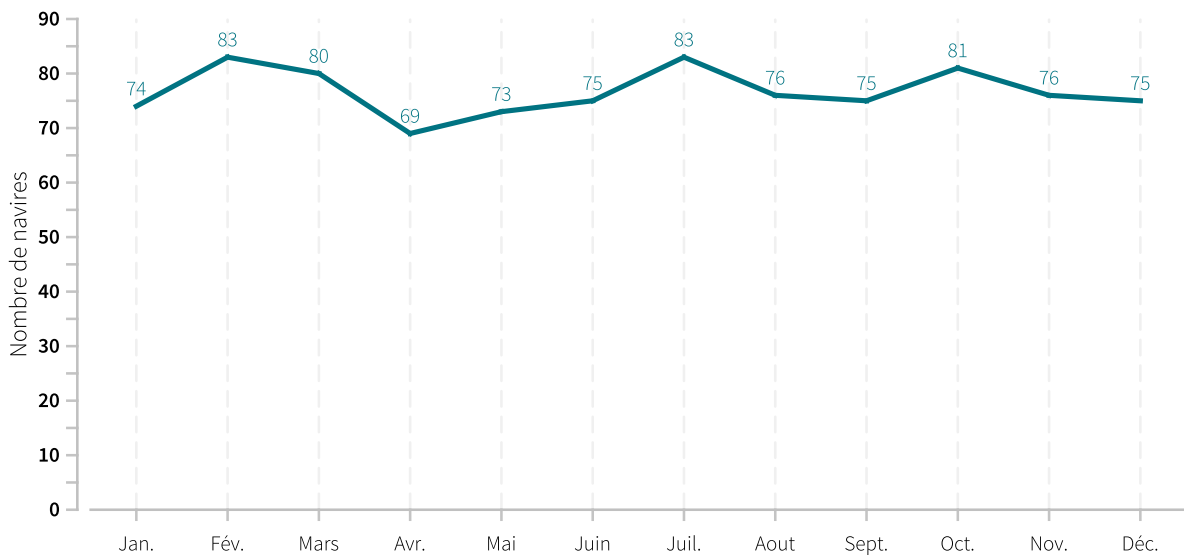
*"Il existe par ailleurs 6 navires de 12 mètres et plus pratiquant ce métier en 2018."*



## Evolution du nombre de navires et du nombre de marins entre 2008 et 2018

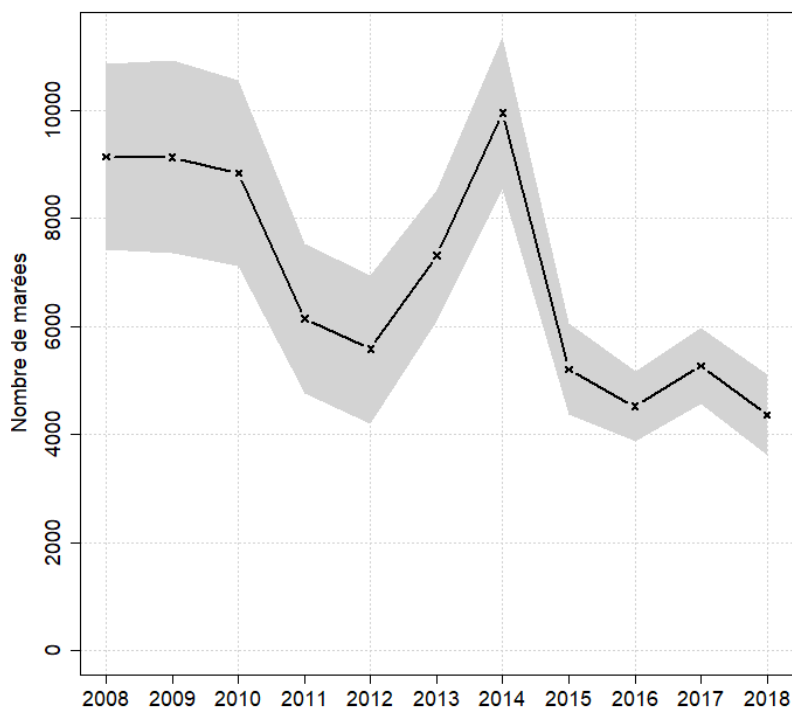


## Saisonnalité du métier en 2018





## Evolution du nombre total de marées estimées à l'année entre 2008 et 2018



## Caractéristiques des marées

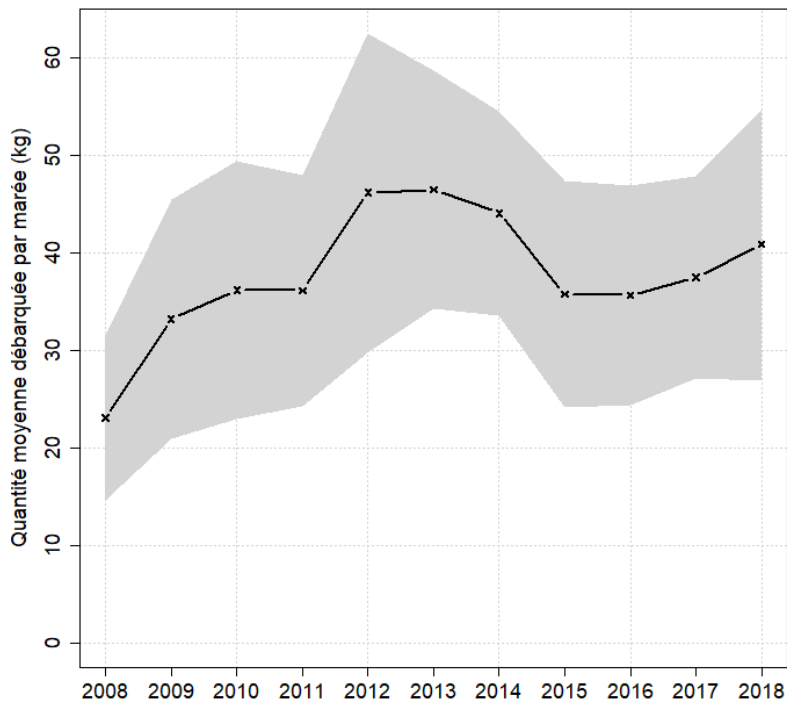
Chiffres clefs de l'année pour le métier toutes espèces confondues

	Moyenne
Quantité (kg) débarquée par marée	40.9
Quantité (kg) débarquée par litre de carburant	1.3
Valeur (euro) débarquée par marée	666.7
Valeur (euro) débarquée par litre de carburant	20.7
Consommation (L) de carburant par marée	32.1

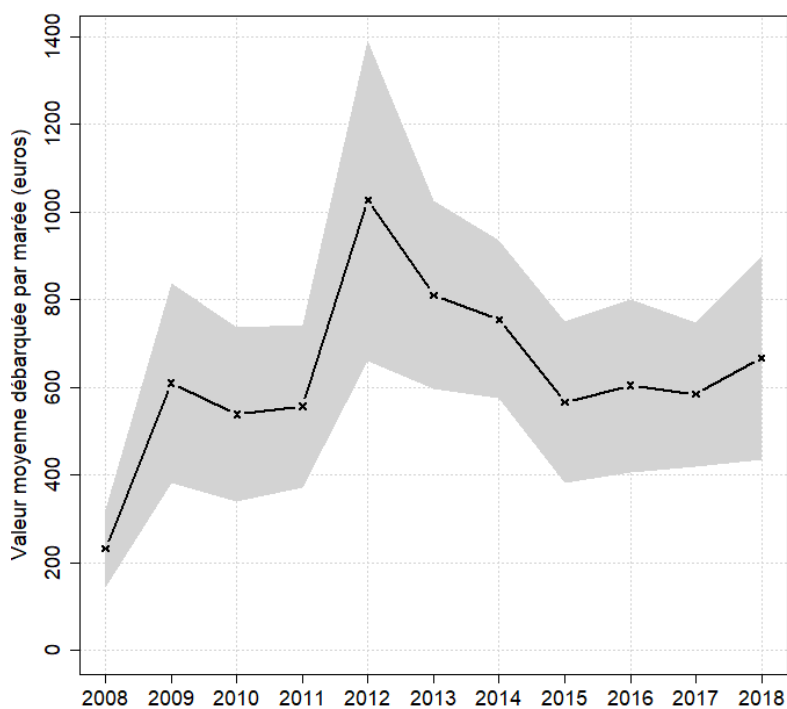


## Evolution de la production par marée toutes espèces confondues

en volume (kg/marée)

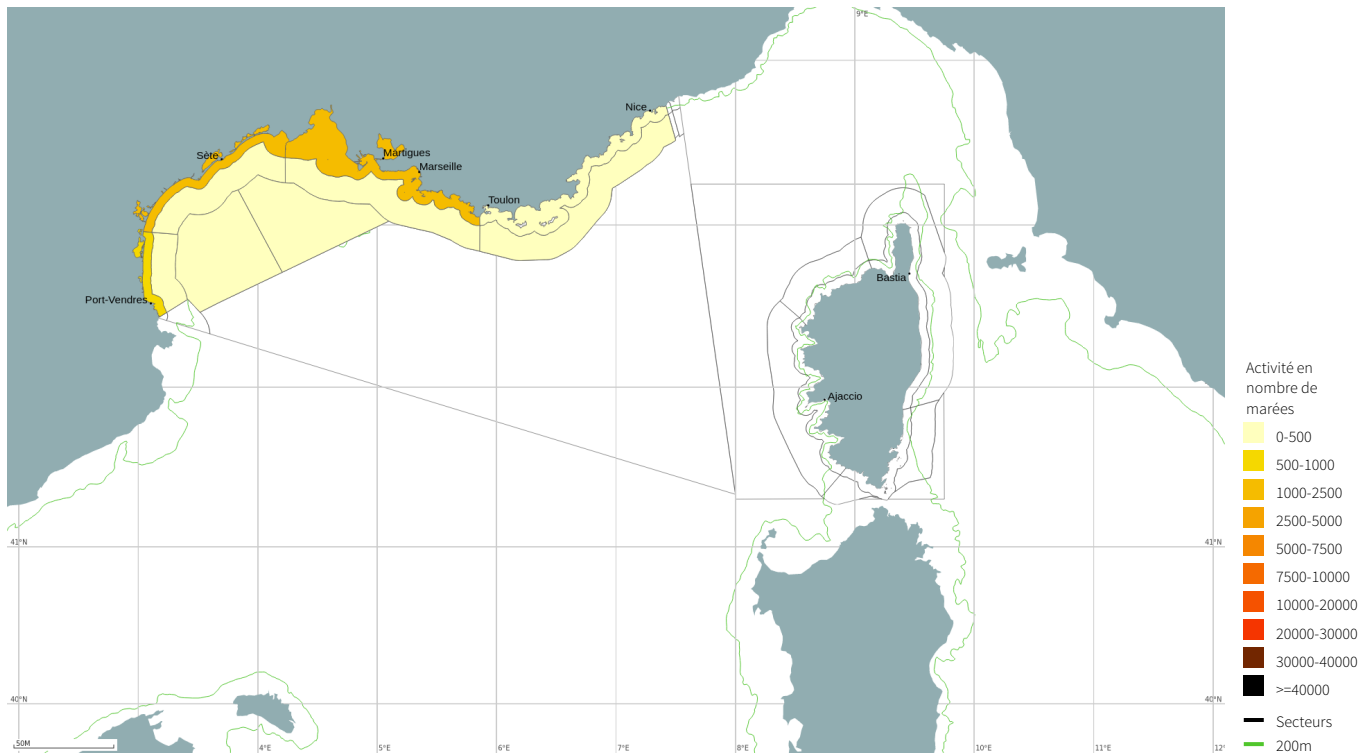


en valeur (€/marée)



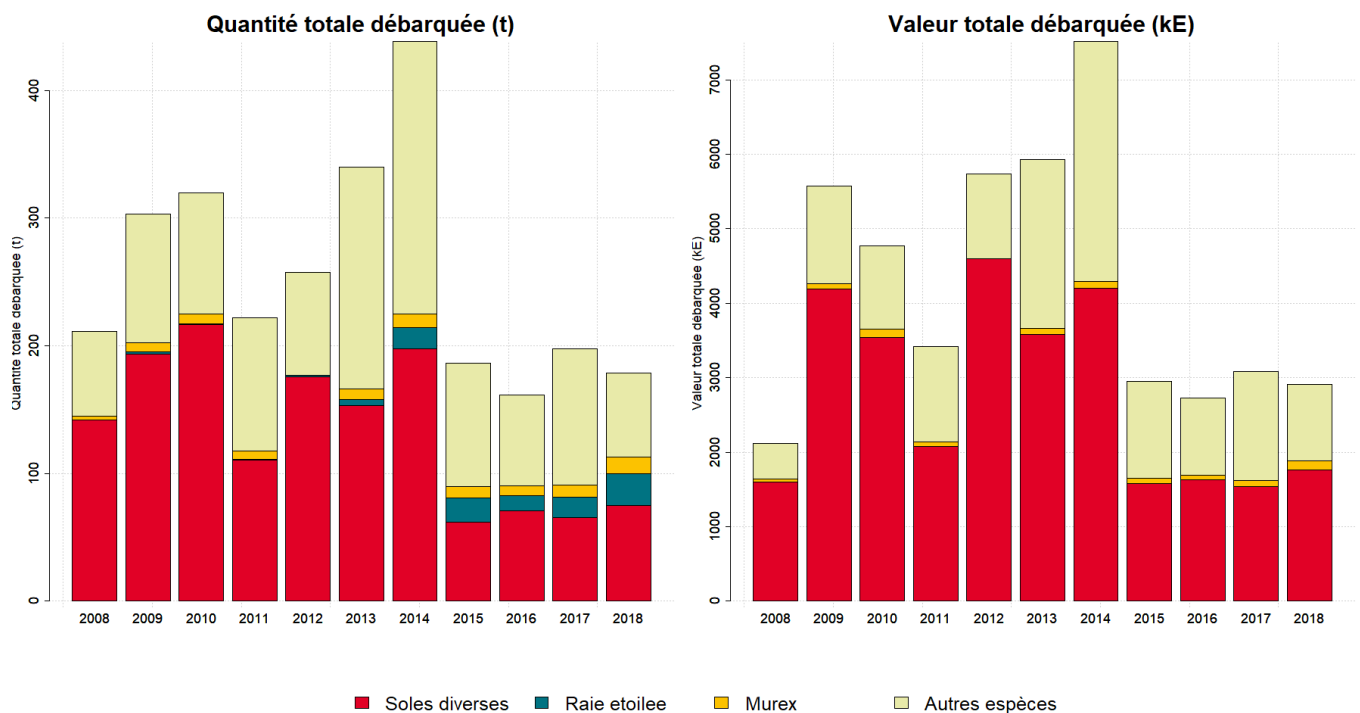


## Zones de pêche fréquentées en 2018



## Production et composition spécifique

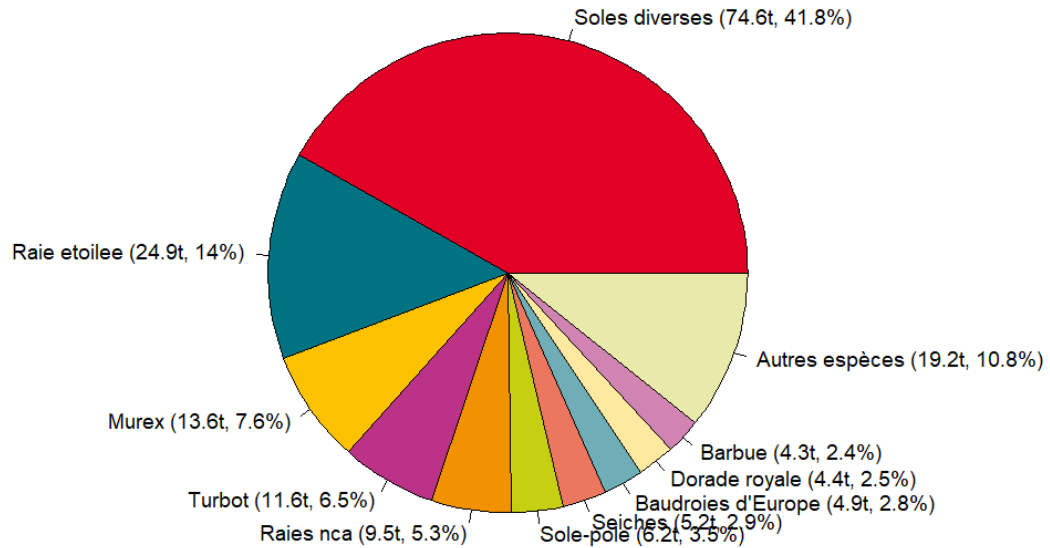
Evolution de la production totale pour les 3 principales espèces



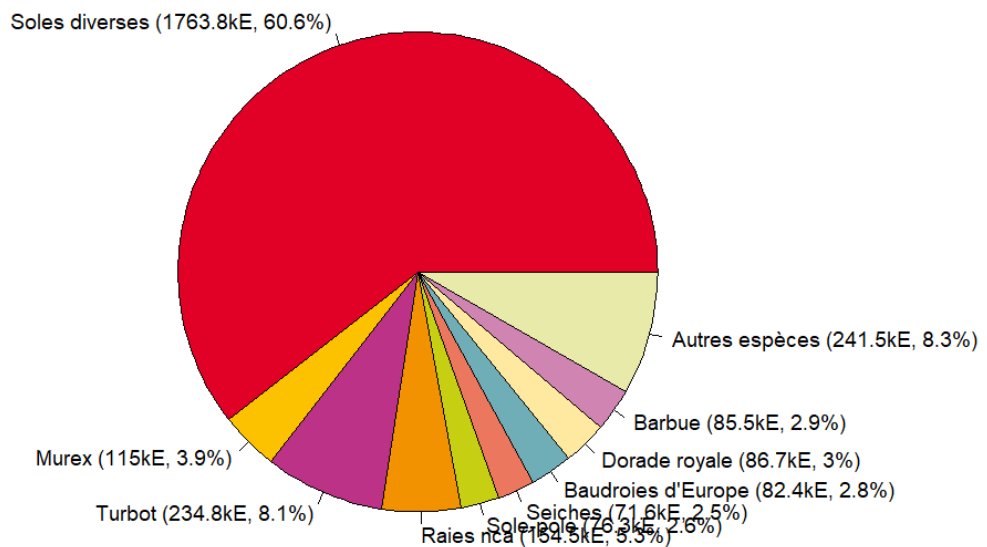


## Composition spécifique des débarquements

### en volume



### en valeur





# MERCI !

à tous les pêcheurs qui accueillent des observateurs et à tous ceux qui le feront à l'avenir. Ce travail est le fruit de votre collaboration avec l'Ifremer.

---

Pour plus d'informations et d'autres fiches de synthèses :  
<http://www.ifremer.fr/sih> - Rubrique "Publication"

Contact du Système d'Informations Halieutiques :  
[harmonie@ifremer.fr](mailto:harmonie@ifremer.fr)

---



MINISTÈRE  
DE L'AGRICULTURE  
ET DE  
L'ALIMENTATION







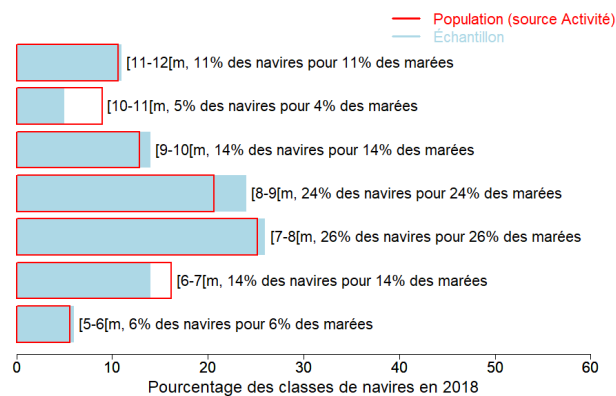
## Annexes

### Echantillonnage des marées au débarquement des navires de moins de 12 mètres

#### Caractéristiques techniques du navire moyen échantillonné

	Longueur (m)	Puissance (kW)	Jauge (U.M.S.)	Age (ans)	Effectif à bord (hommes)
Echantillon	8.5	107	3	30	1.9
Population	8.4	112	4	28	

#### Répartition des navires échantillonnés par catégorie de longueur



#### Distribution des navires par nombre de marins





### Liste des 10 principaux métiers mis en oeuvre par les 178 navires pratiquant le métier *Filets à Poissons plats*.

#### La pratique du métier *Filets à*

*Poissons plats* en 2018 représente

920 mois d'activité cumulés sur les

178 navires pratiquant ce métier, soit

5,2 mois d'activité en moyenne par navire.

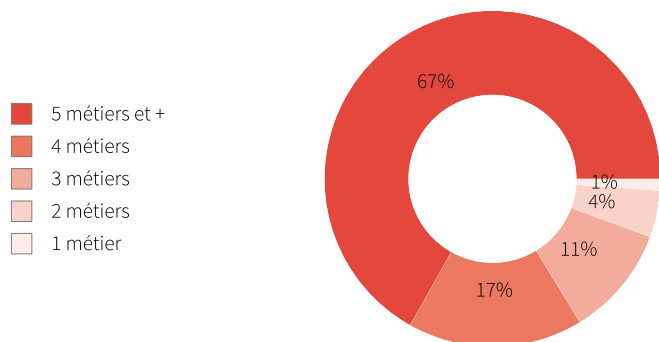
Ces navires pratiquent en

complément les métiers présentés

dans le tableau ci-joint.

Métiers	Nombre de navires	Nombre moyen de mois d'activité par navire
<b>Filets à Poissons plats</b>	178 (100 %)	5,2
Filets à Dorades	144 (80 %)	6,7
Filets à Céphalopodes	86 (48 %)	3,5
Filets à Divers poissons	80 (44 %)	5,2
Filets à Rougets	74 (41 %)	4,4
Pots à Poulpes	67 (37 %)	7,6
Filets à Merlus	58 (32 %)	5,8
Filets à Loups	56 (31 %)	5
Filets à Murex	31 (17 %)	4,4
Lignes et hameçons à Grands pélagiques	29 (16 %)	4,6

### Polyvalence des navires en termes de métiers pratiqués



En 2018 le nombre moyen de métiers pratiqués par les navires actifs au métier *Filets à Poissons plats* s'élève à 5,3.



## Saisonnalité des métiers pratiqués

Nombre de navires actifs par mois et par métier pour les navires actifs à la pêche pour le métier étudié.

	Jan.	Fév.	Mars	Avr.	Mai	Juin	Juil.	Aout	Sept.	Oct.	Nov.	Déc.	Nbre de navires
<b>Filets à Poissons plats</b>	74	83	80	69	73	75	83	76	75	81	76	75	178
Filets à Dorades	38	47	79	101	103	105	101	100	93	99	65	35	144
Pots à Poulpes	52	55	47	42	40	33	34	33	33	43	44	50	67
Filets à Divers poissons	27	30	32	35	41	44	47	44	32	32	27	24	80
Filets à Merlus	20	23	23	30	41	44	38	31	25	22	20	22	58
Filets à Rougets	9	8	12	21	33	56	62	58	36	13	10	5	74
Filets à Céphalopodes	37	41	64	69	41	21	3	2	1	4	7	9	86
Filets à Loups	39	35	23	15	13	15	15	15	15	26	34	33	56
Casiers à Nasse-ceinturée	17	17	14	11	10	11	10	9	9	10	10	15	22
Filets à Murex	1	3	1	9	15	24	25	25	15	7	5	5	31
Lignes et hameçons à Grands pélagiques			2	7	10	8	9	16	28	23	15	14	29
Filets à Rascasses	3	5	7	10	13	17	21	21	17	5	3	3	27
Filets à Crustacés	2	3	5	6	15	17	18	18	12	4	1	2	29
Capéchade	7	6	4	6	6	5	6	5	7	11	12	8	14
Lignes et hameçons à Divers poissons	3	5	6	6	7	6	7	7	9	10	9	5	16
Casiers à Divers espèces	3		4	4	4	3	5	4	3	1	1	1	10
Plongée à Oursins	7	6	5	4					1	2	2	2	8
Filets soulevés	3	3	2	1	2	2	3	3	4	1	1	1	4
Pêche à pied	2	2	3	3	3	3	3	3	3				4
Plongée à Divers espèces			1	3	3	2			1	2	2	2	4
Dragues à main de rivage à Tellines			1	1	1	2	2	1	1				3
Sennes coulissantes à Divers poissons	1	1	1		1	1	1			1	1	1	1
Dragues à Murex				1	1	2	1	1					2
Dragues à Divers espèces	1	1	1	1									1
Plongée à Moules					1	1							1
<b>Nombre de navires</b>	<b>150</b>	<b>155</b>	<b>158</b>	<b>167</b>	<b>165</b>	<b>163</b>	<b>162</b>	<b>166</b>	<b>162</b>	<b>165</b>	<b>154</b>	<b>140</b>	<b>178</b>

de 0 à 20 navires

de 21 à 41 navires

de 42 à 62 navires

de 63 à 83 navires

de 84 à 105 navires



### Estimation du nombre total de marées

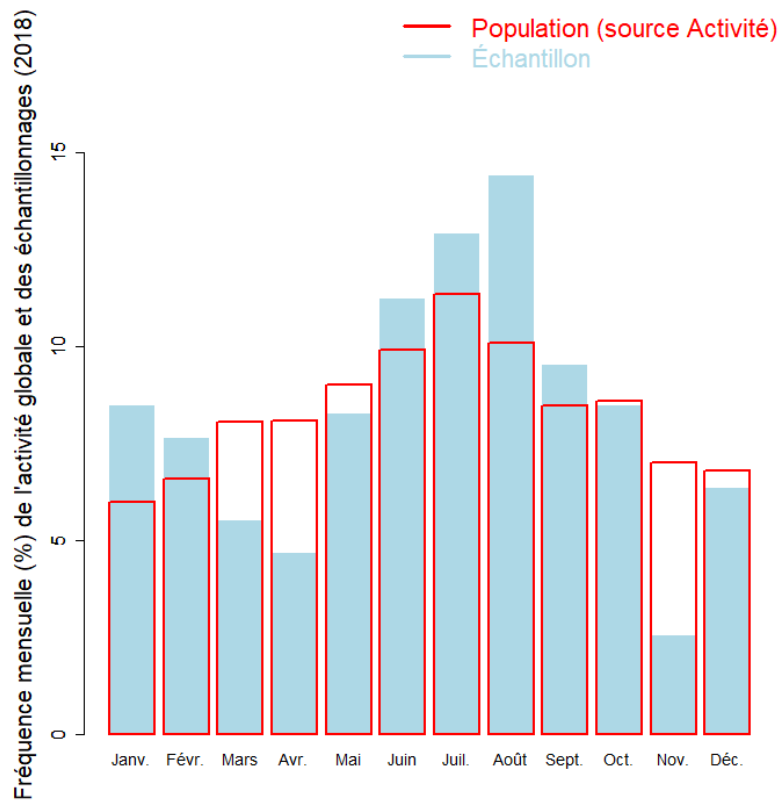
	Nombre de marées total estimé
Estimation basse	3617
Estimation moyenne	4368
Estimation haute	5120

### Marées échantillonnées du métier

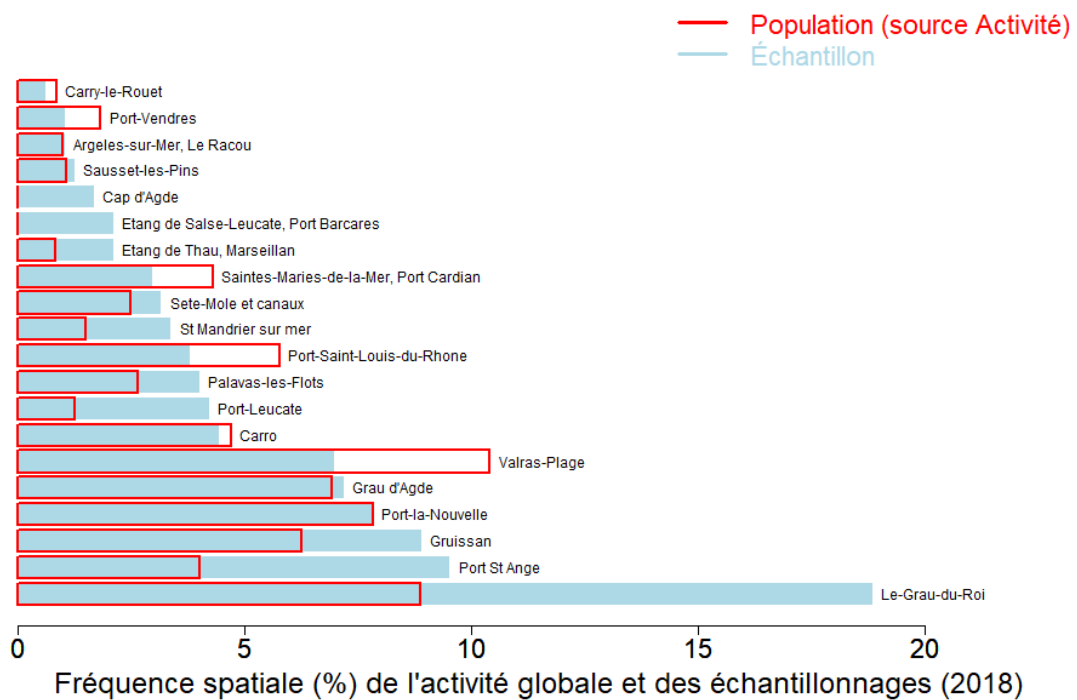
Marées échantillonnées	472
Navires distincts échantillonnés	111 (62% de la population)
Taux d'échantillonnage	8% des marées estimées



### Répartition mensuelle des marées échantillonnées



### Répartition spatiale des marées échantillonnées





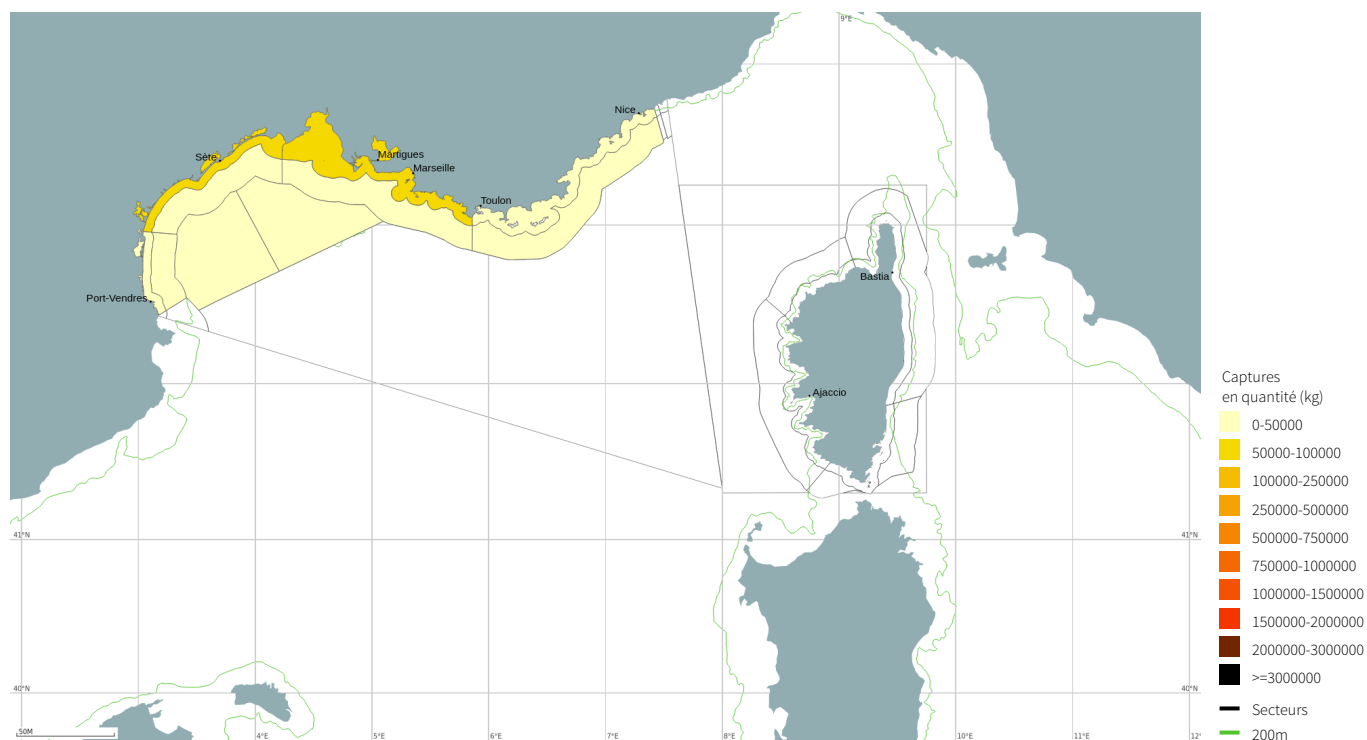
### Production estimée en poids vif du métier par espèces

Espèce	Nom local	Pourcentage dans les captures (%)	Estimation basse des captures (t)	Estimation moyenne des captures (t)	Estimation haute des captures (t)	Prix moyen de l'espèce (euro/kg)	Valeur débarquée estimée (milliers euros)
Soles nca		41.8	53.3	74.6	96	23.6	1763.8
Raie étoilée		14	19.1	24.9	30.7		
Murex		7.6	10.8	13.6	16.4	8.5	115
Turbot		6.5	8.6	11.6	14.5	20.3	234.8
Raies nca		5.3	7.4	9.5	11.7	16.2	154.5
Sole-pole		3.5	5	6.2	7.5	12.3	76.3
Seiches		2.9	4	5.2	6.4	13.8	71.6
Baudroies d'Europe		2.8	3.5	4.9	6.3	16.8	82.4
Dorade royale		2.5	3.2	4.4	5.6	19.6	86.7
Barbue		2.4	3.3	4.3	5.2	20.1	85.5
Mulets nca		1.6	2	2.8	3.7	4.7	13.2
Poissons marins nca		1	1.3	1.7	2.1	14.6	24.7
Crenilabres nca		0.9	1.1	1.5	1.9	12.7	19.2
Pieuvres, poulpes		0.8	1.2	1.5	1.8	12.6	19.1
Bar européen		0.7	1	1.3	1.7	21.9	29.2
Saupe		0.6	0.9	1.2	1.4	5.2	6
Requins divers		0.5	0.6	0.8	1.1		
Merlu européen		0.4	0.5	0.7	1	15.3	11.1
Langoustes nca		0.4	0.5	0.6	0.8	61.5	39.2
Autres espèces		3.9	5.1	6.8	8.1	11.4	79.8
<b>Total</b>		<b>100</b>	<b>127.6</b>	<b>178.4</b>	<b>216.5</b>	<b>16.3</b>	<b>2912.1</b>

Le prix moyen de l'espèce (euro/kg) est directement issu des données recueillies par les observateurs. Les estimations des valeurs débarquées combinent ce prix moyen avec les tonnages annuels.



## Distribution géographique des débarquements du métier

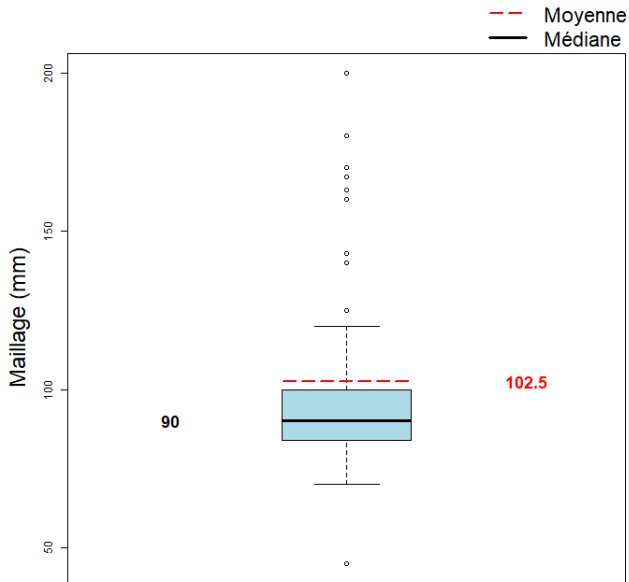


## Caractéristiques générales des marées

	Moyenne
Maillage de l'engin (mm)	102.5
Dimension/Quantité de l'engin	2506.6
Durée (heures) des marées	4.5
Quantité (kg) débarquée par heure de mer	9.2
Quantité (kg) débarquée par heure de pêche engin	3.3
Quantité débarquée par unité d'effort (kg/centaine de m de filet)	1.2
Quantité (kg) débarquée par marée	40.9
Consommation (L) de carburant par marée	32.1
Quantité (kg) débarquée par litre de carburant	1.3
Valeur (euro) débarquée par marée	666.7
Valeur (euro) débarquée par litre de carburant	20.7

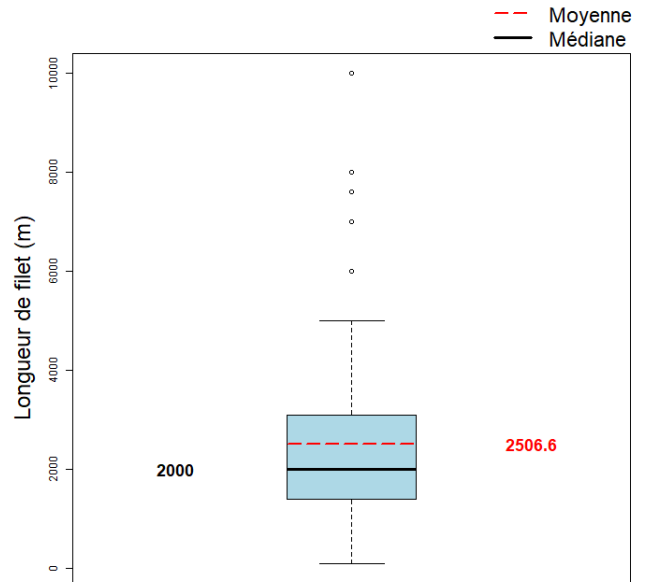


### Maillage de l'engin



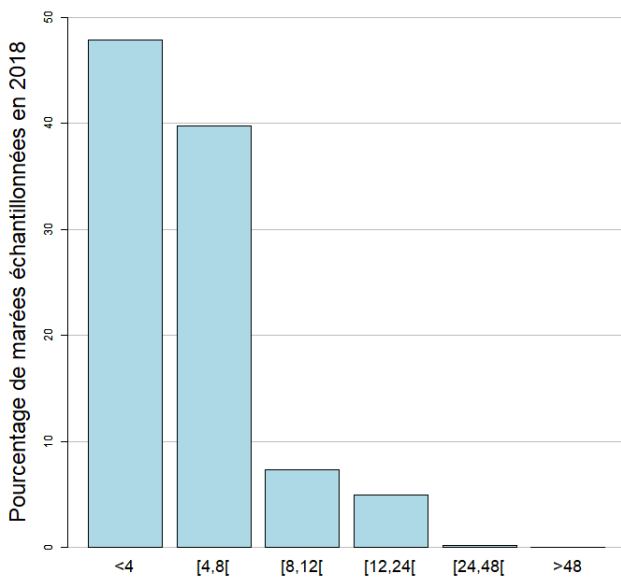
Le maillage moyen de l'engin dans l'échantillon est 102.5 mm.

### Dimension/Quantité de l'engin



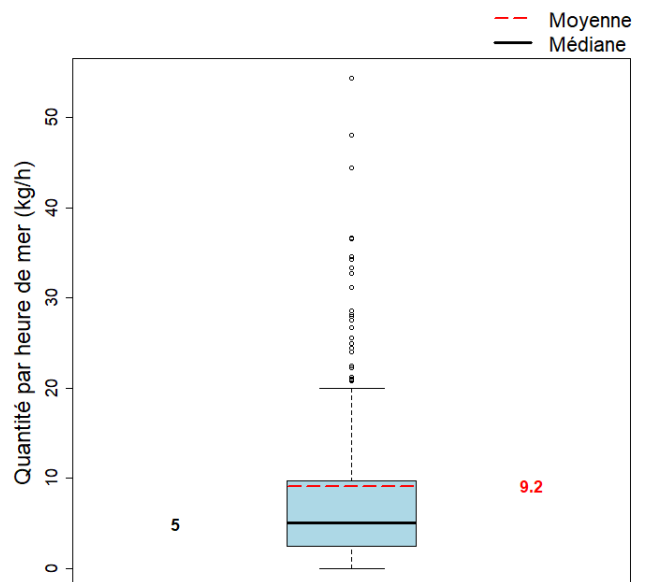
La dimension moyenne de l'engin dans l'échantillon est 2506.6 centaine de m de filet.

### Durées des marées (h)



La durée moyenne des marées dans l'échantillon est 4.5 heures.

### Quantité par heure de mer (toutes espèces confondues)

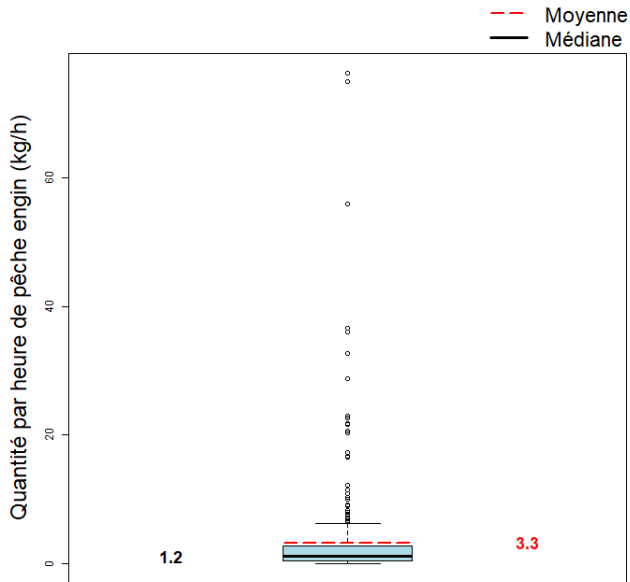


La quantité moyenne débarquée par heure de mer dans l'échantillon est 9.2 kg.



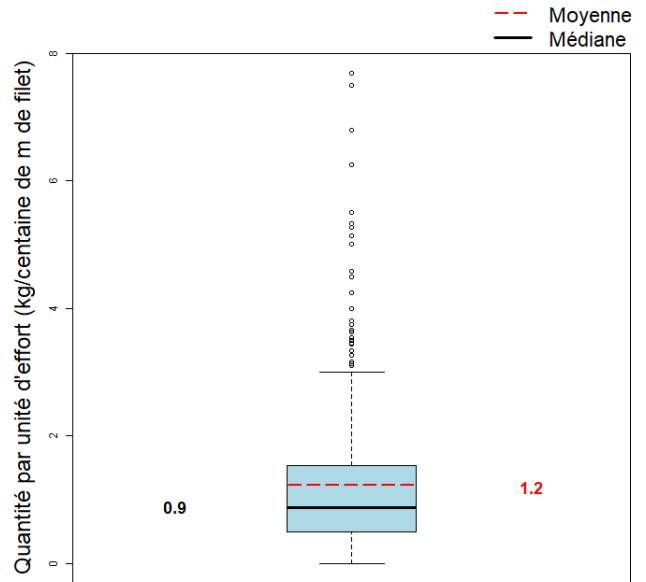


### Quantité par heure de pêche engin



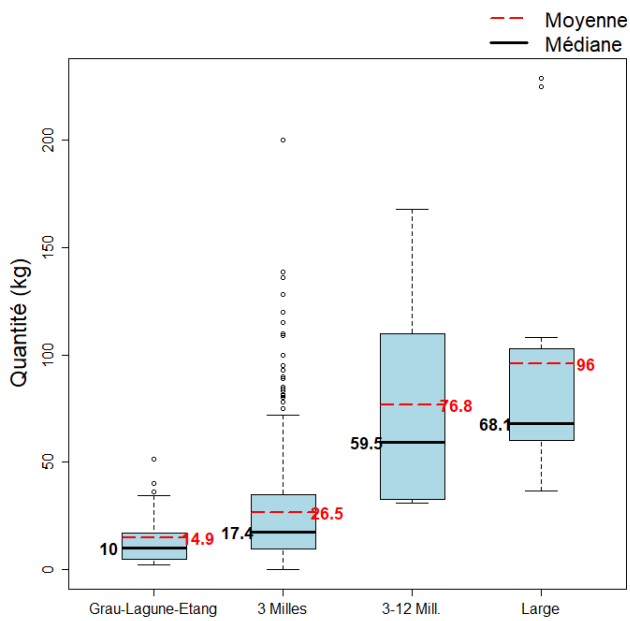
La quantité moyenne débarquée par heure de pêche engin dans l'échantillon est 3.3 kg.

### Quantité par unité d'effort

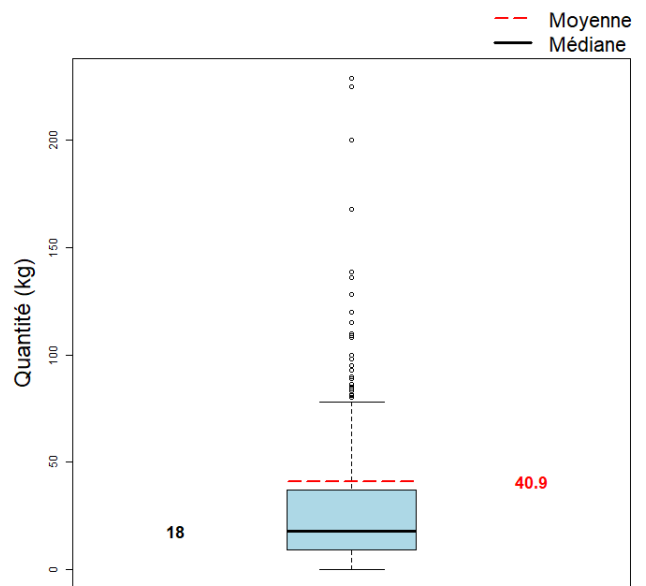


La quantité moyenne débarquée par unité d'effort dans l'échantillon est 1.2 kg/centaine de m de filet.

### Quantité par gradient distance à la côte



### Quantité par marée (toutes espèces confondues)



La quantité moyenne débarquée par marée (toutes espèces confondues) dans l'échantillon est 40.9 kg.



Liberté • Égalité • Fraternité  
RÉPUBLIQUE FRANÇAISE

MINISTÈRE  
DE L'AGRICULTURE  
ET DE  
L'ALIMENTATION



---

Pour plus d'informations et d'autres fiches de synthèses :

<http://www.ifremer.fr/sih> - Rubrique "**Publication**"

Contact du Système d'Informations Halieutiques :

[harmonie@ifremer.fr](mailto:harmonie@ifremer.fr)

---