



Observation des Marées au débarquement - OBSDEB

Filets à Rougets

Méditerranée

Navires de moins de 12 mètres inscrits au fichier flotte

2018

Les rougets correspondent à deux espèces (rouget de roche, rouget de vase) qui sont souvent mélangées dans les débarquements.

Cette fiche présente donc les résultats regroupés de ces deux espèces.

C'est une activité d'été et d'automne qui se pratique en zone côtière sur des profondeurs allant de 10 à 30 mètres.

Les rougets sont capturés par deux types de filets calés :

- le filet maillant utilisé sur toute la façade Méditerranée, avec une durée d'immersion très courte (de 1 à 4 heures),
- le trémail utilisé essentiellement dans la région PACA, qui peut être utilisé en calée courte ou en calée traditionnelle d'une nuit.

La gamme de maillage étiré va de 40 à 60 mm.

Outre les rougets, des espèces regroupées dans la catégorie commerciale « soupe » et une grande variété d'autres poissons sont débarquées en petites quantités.



Chiffres clés en 2018 pour les navires pratiquant ce métier toutes espèces confondues



240

navires

de moins de 12 m inscrits au fichier
flotte

114 t

volume débarqué estimé

2 296 500 €

valeur débarquée estimée

Navire moyen en 2018

73,4

Puissance
moyenne (kW)

7,6

Longueur
moyenne (m)

1,2

Marins à bord

4,9

mois d'activité par an

33

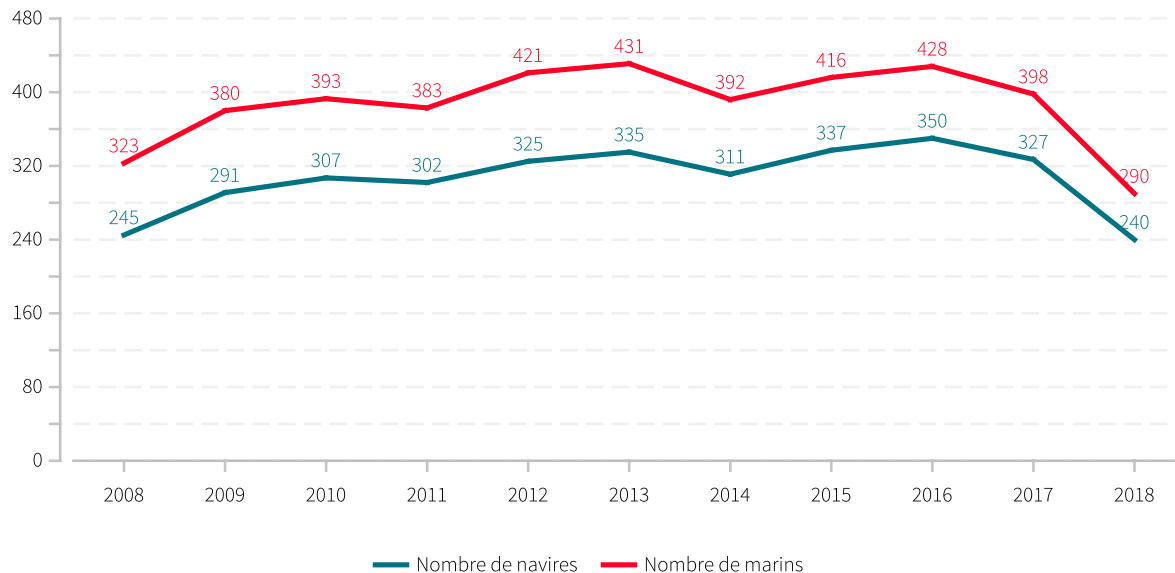
marées par an

0,5 t

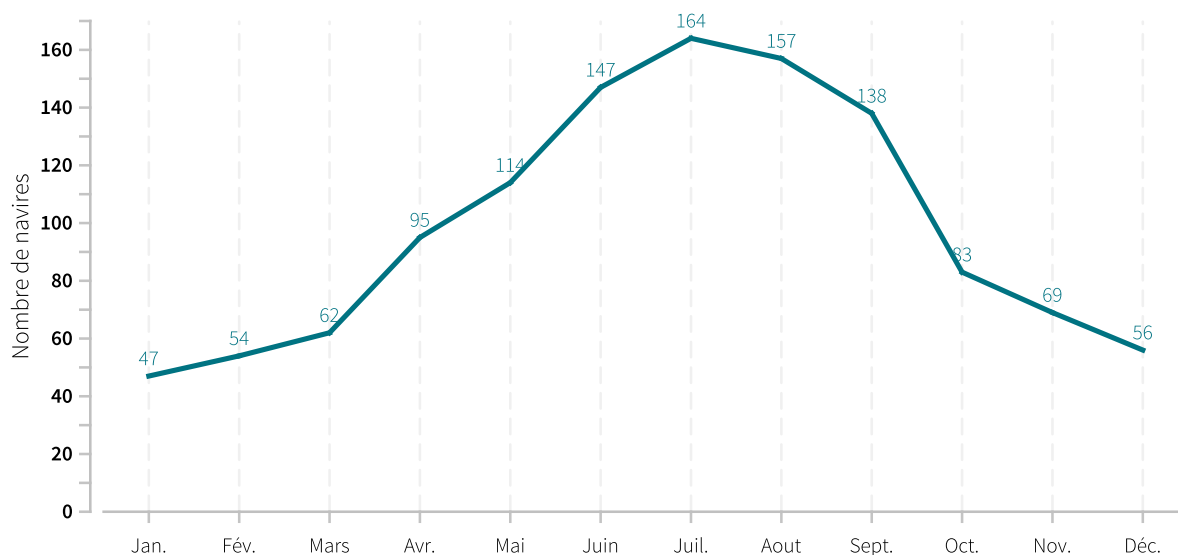
en moyenne pour
9 569 €



Evolution du nombre de navires et du nombre de marins entre 2008 et 2018

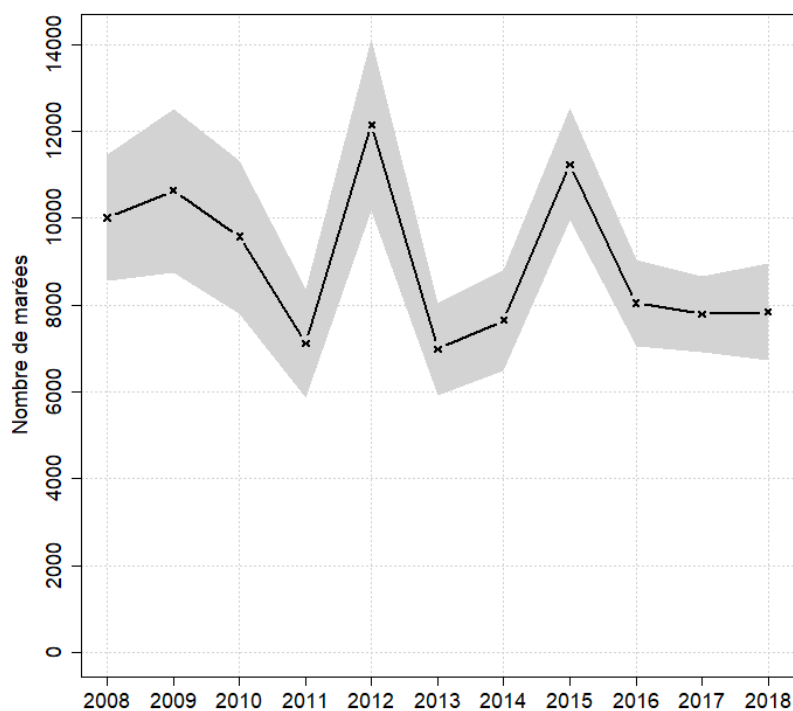


Saisonnalité du métier en 2018





Evolution du nombre total de marées estimées à l'année entre 2008 et 2018



Caractéristiques des marées

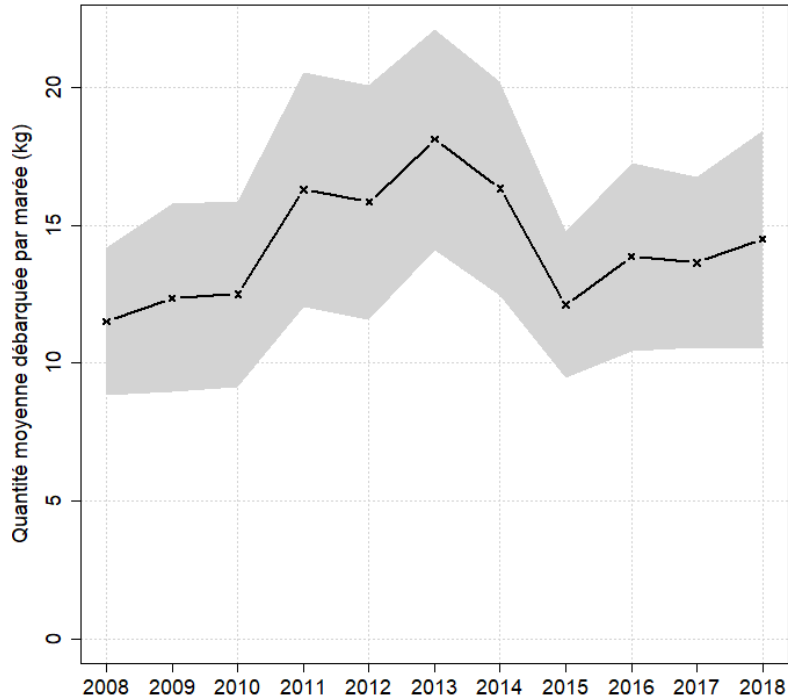
Chiffres clefs de l'année pour le métier toutes espèces confondues

	Moyenne
Quantité (kg) débarquée par marée	14.5
Quantité (kg) débarquée par litre de carburant	0.9
Valeur (euro) débarquée par marée	292.5
Valeur (euro) débarquée par litre de carburant	18.5
Consommation (L) de carburant par marée	15.8

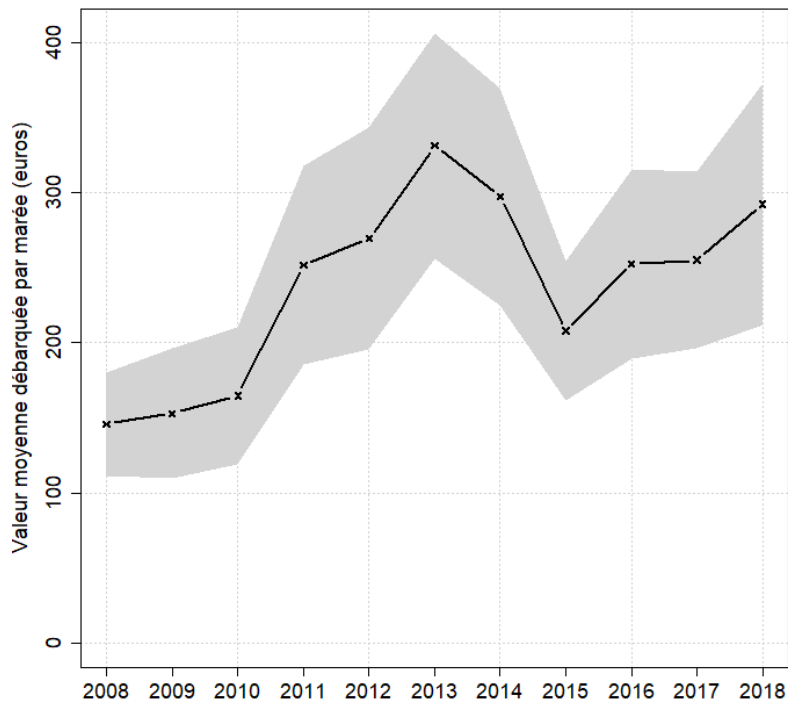


Evolution de la production par marée toutes espèces confondues

en volume (kg/marée)

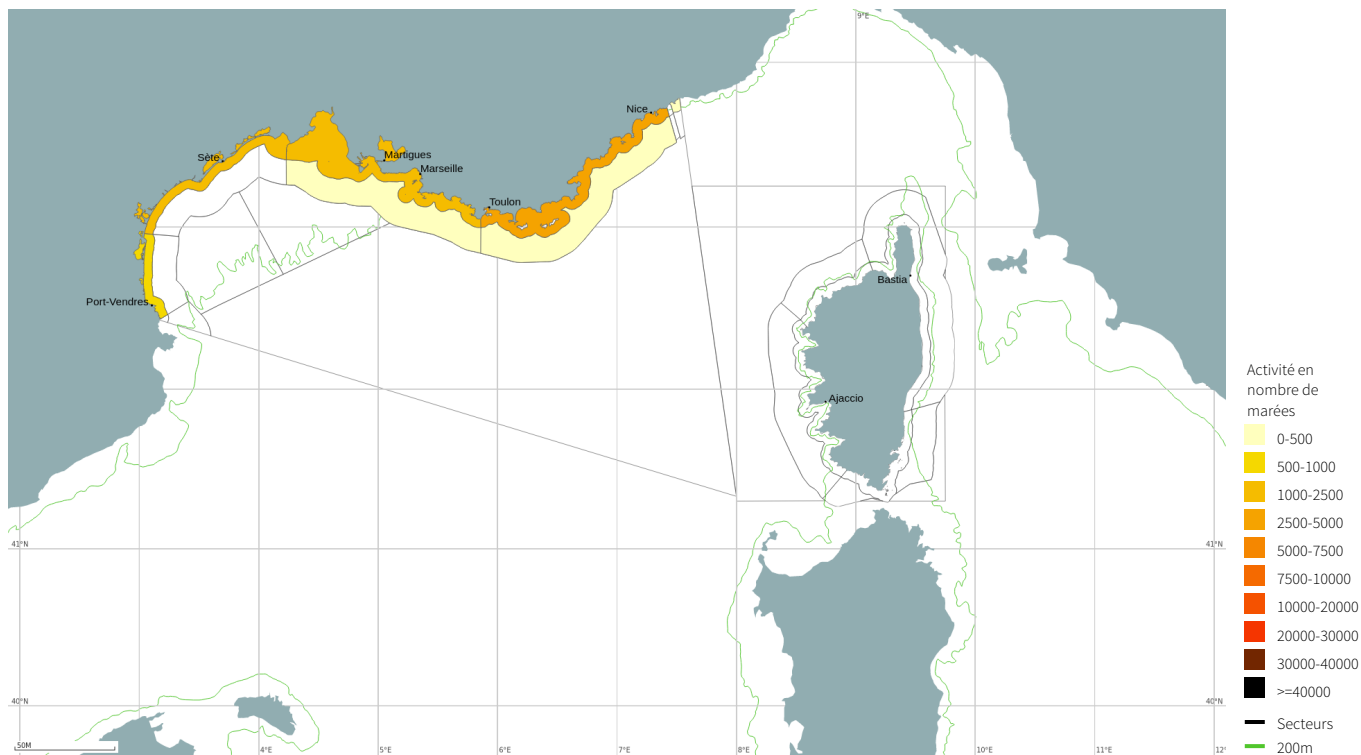


en valeur (€/marée)



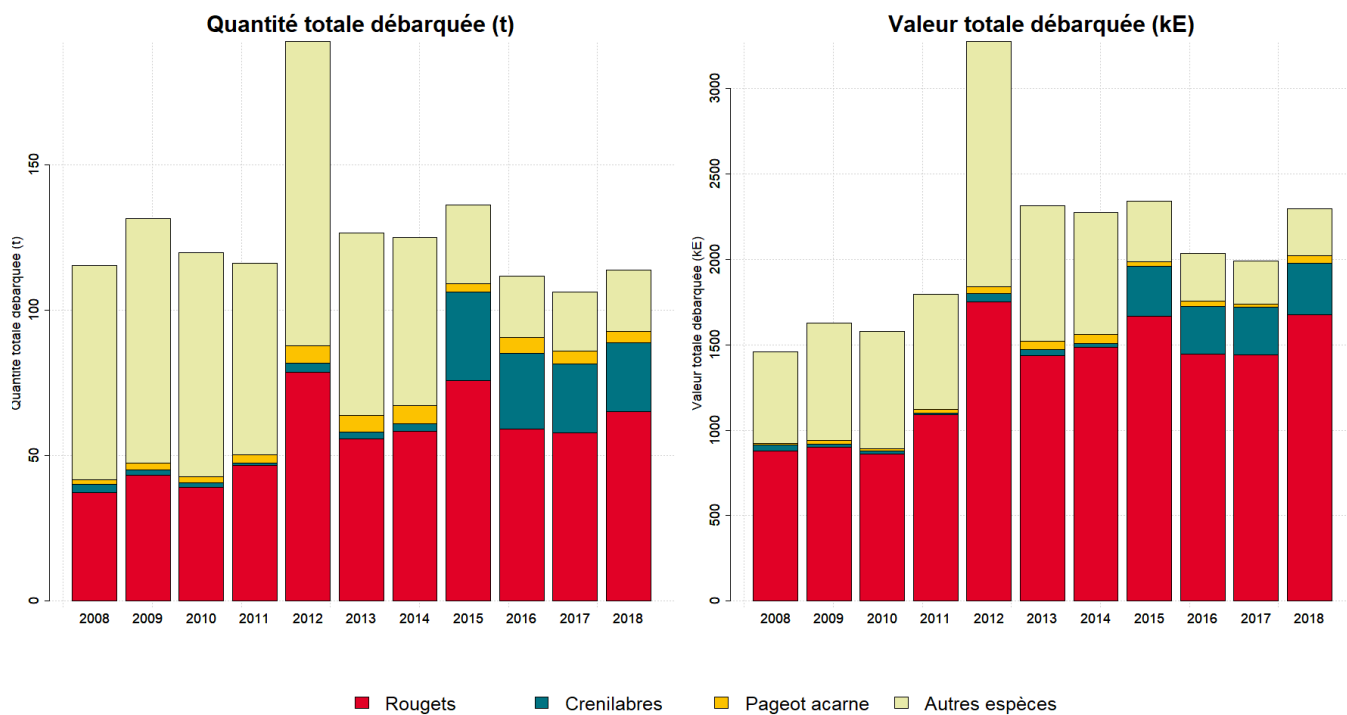


Zones de pêche fréquentées en 2018



Production et composition spécifique

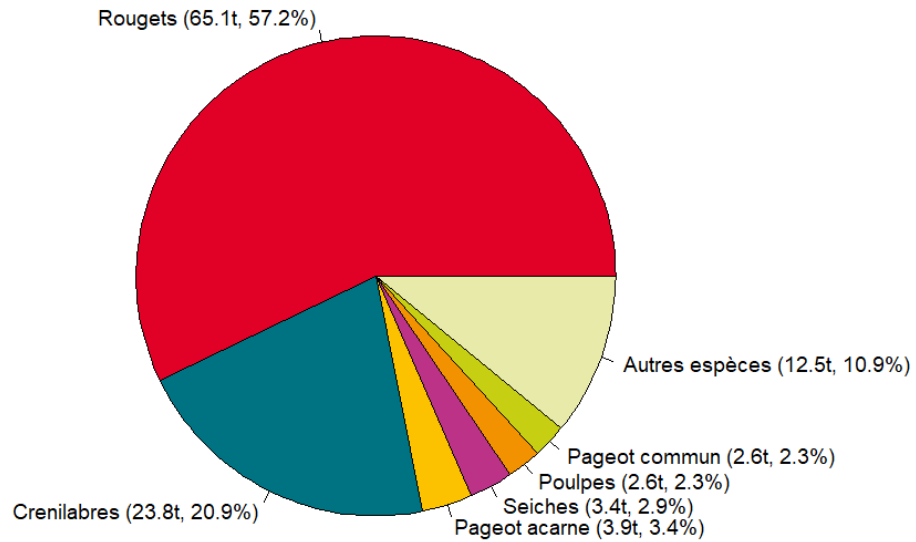
Evolution de la production totale pour les 3 principales espèces



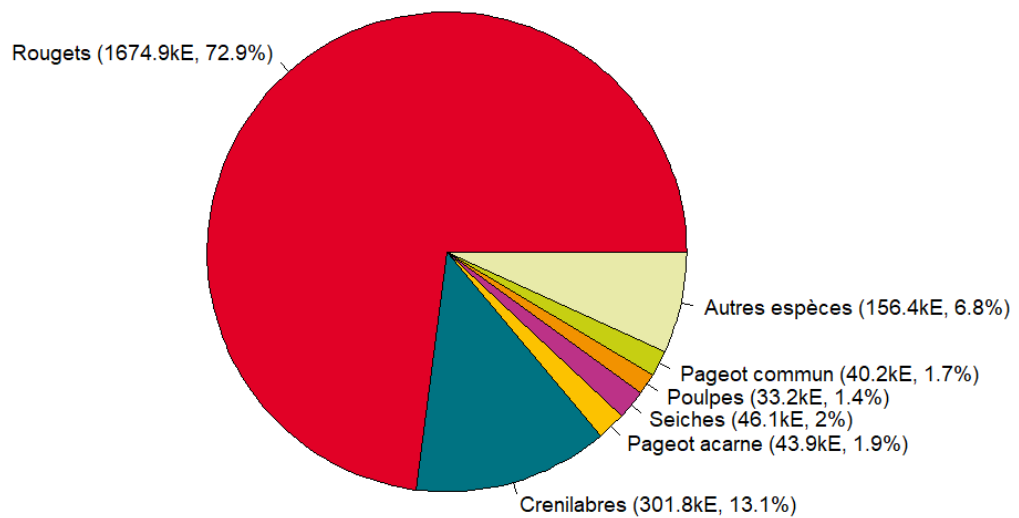


Composition spécifique des débarquements

en volume



en valeur





MERCI !

à tous les pêcheurs qui accueillent des observateurs et à tous ceux qui le feront à l'avenir. Ce travail est le fruit de votre collaboration avec l'Ifremer.

Pour plus d'informations et d'autres fiches de synthèses :
<http://www.ifremer.fr/sih> - Rubrique "Publication"

Contact du Système d'Informations Halieutiques :
harmonie@ifremer.fr



MINISTÈRE
DE L'AGRICULTURE
ET DE
L'ALIMENTATION





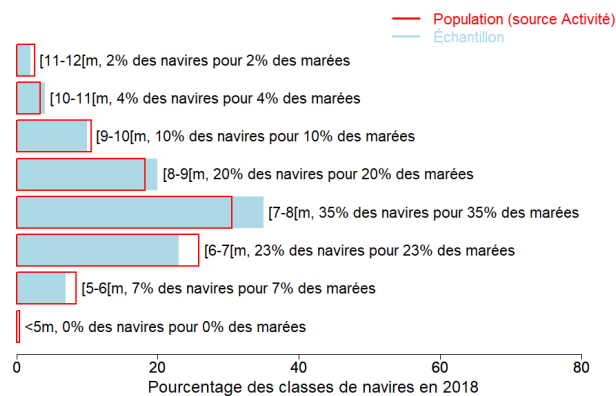
Annexes

Echantillonnage des marées au débarquement des navires de moins de 12 mètres

Caractéristiques techniques du navire moyen échantillonné

	Longueur (m)	Puissance (kW)	Jauge (U.M.S.)	Age (ans)	Effectif à bord (hommes)
Echantillon	7.9	86	3	33	1.6
Population	7.6	73	3	35	1.2

Répartition des navires échantillonnés par catégorie de longueur



Distribution des navires par nombre de marins





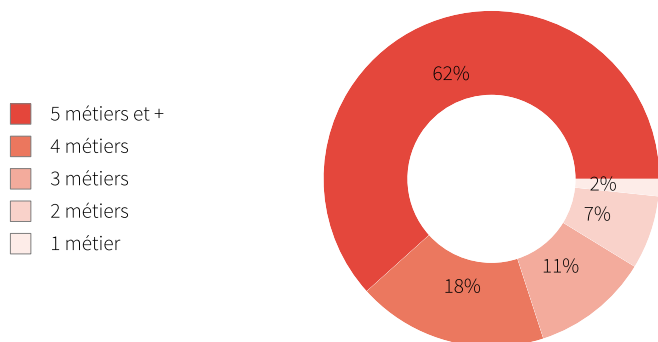
Liste des 10 principaux métiers mis en oeuvre par les 240 navires pratiquant le métier *Filets à Rougets*.

La pratique du métier *Filets à Rougets* en 2018 représente **1186** mois d'activité cumulés sur les 240 navires pratiquant ce métier, soit **4,9** mois d'activité en moyenne par navire.

Ces navires pratiquent en complément les métiers présentés dans le tableau ci-joint.

Métiers	Nombre de navires	Nombre moyen de mois d'activité par navire
Filets à Rougets	240 (100 %)	4,9
Filets à Dorades	179 (74 %)	6,2
Filets à Divers poissons	161 (67 %)	6,1
Filets à Rascasses	110 (45 %)	5,2
Filets à Céphalopodes	93 (38 %)	3,6
Filets à Poissons plats	74 (30 %)	5,3
Filets à Crustacés	72 (30 %)	3,9
Filets à Merlus	69 (28 %)	5,3
Lignes et hameçons à Divers poissons	50 (20 %)	4,6
Pots à Poulpes	40 (16 %)	7,7

Polyvalence des navires en termes de métiers pratiqués



En 2018 le nombre moyen de métiers pratiqués par les navires actifs au métier *Filets à Rougets* s'élève à **5,2**.



Saisonnalité des métiers pratiqués

Nombre de navires actifs par mois et par métier pour les navires actifs à la pêche pour le métier étudié.

	Jan.	Fév.	Mars	Avr.	Mai	Juin	Juil.	Aout	Sept.	Oct.	Nov.	Déc.	Nbre de navires
Filets à Rougets	47	54	62	95	114	147	164	157	138	83	69	56	240
Filets à Dorades	56	63	95	110	115	107	88	90	105	131	95	55	179
Filets à Divers poissons	62	72	85	97	106	103	100	96	82	66	59	58	161
Filets à Rascasses	23	25	33	45	66	72	80	80	63	35	23	27	110
Filets à Poissons plats	30	34	37	33	35	32	34	33	31	32	29	33	74
Filets à Merlus	25	30	32	38	41	43	38	32	25	17	21	22	69
Filets à Céphalopodes	51	55	70	75	40	16	1	3	2	5	5	12	93
Pots à Poulpes	29	32	33	30	28	22	20	17	17	27	26	28	40
Filets à Crustacés	2	4	11	21	41	50	57	53	38	5		2	72
Lignes et hameçons à Divers poissons	19	19	15	11	19	17	19	21	23	22	22	24	50
Filets à Loups	23	20	8	2	7	6	6	6	9	12	15	18	38
Filets à Murex	1	2	1	8	15	22	22	21	13	5	1	3	28
Lignes et hameçons à Grands pélagiques				5	6	4	8	10	17	15	8	6	20
Plongée à Oursins	8	9	9	7							6	7	12
Casiers à Nasse-ceinturée	8	8	4	3	2	2	3	4	2	2	3	4	11
Casiers à Divers espèces	1		3	4	6	6	7	5	4	1			11
Capéchade	3	2	1	1	2	2	2	1	3	4	4	2	5
Pêche à pied	1	1	1	1	3	3	3	3	3				3
Filets soulevés	2	1			1	1	1	1	1	2	2	2	3
Sennes de plage			2	3	8								8
Dragues à main de rivage à Tellines			1	1	2	3	2	1	1				4
Sennes coulissantes à Divers poissons	1			1	1	1	1	1	2	1			2
Ganguis à panneaux	2	2									2	2	2
Plongée à Moules						1	1	1	1				1
Plongée à Divers espèces									1				1
Nombre de navires	177	184	205	222	221	224	217	214	219	208	182	168	240

de 0 à 32 navires

de 33 à 65 navires

de 66 à 97 navires

de 98 à 130 navires

de 131 à 164 navires



Estimation du nombre total de marées

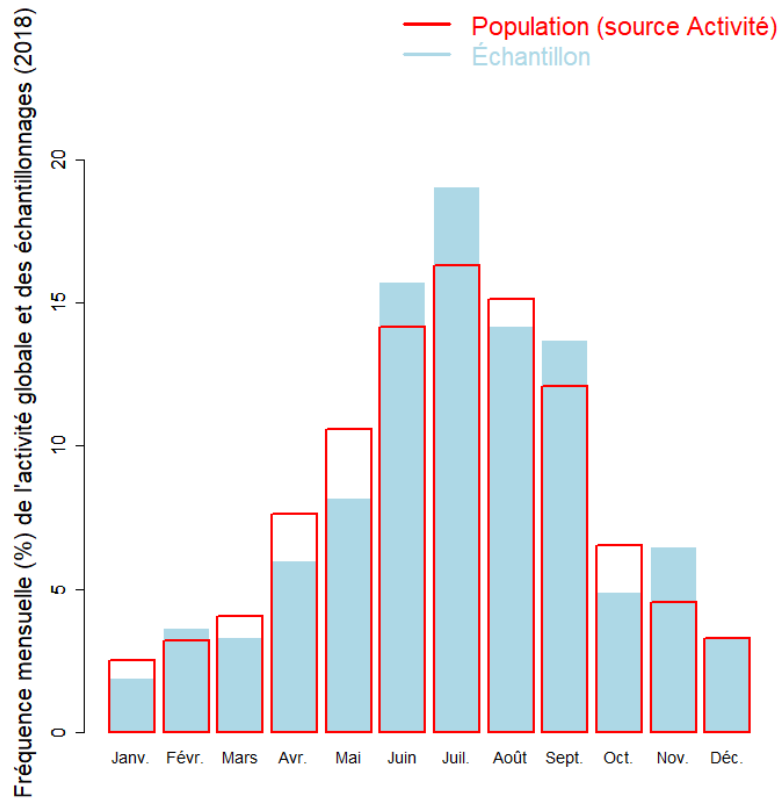
	Nombre de marées total estimé
Estimation basse	6724
Estimation moyenne	7851
Estimation haute	8972

Marées échantillonnées du métier

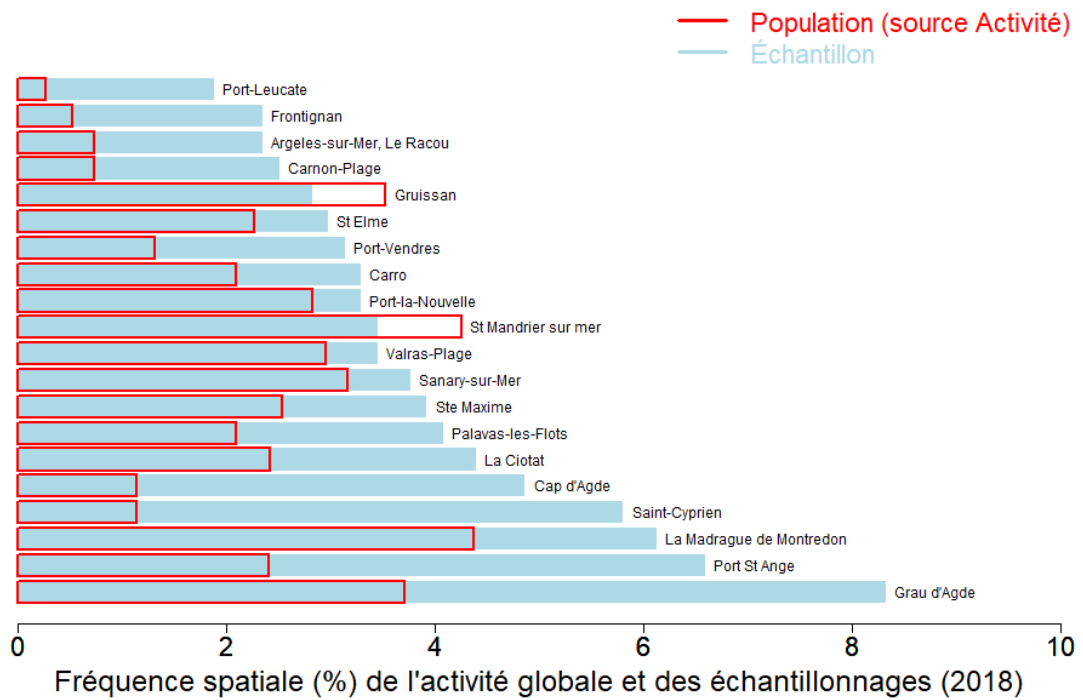
Marées échantillonnées	637
Navires distincts échantillonnés	136 (58% de la population)
Taux d'échantillonnage	6% des marées estimées



Répartition mensuelle des marées échantillonnées



Répartition spatiale des marées échantillonnées





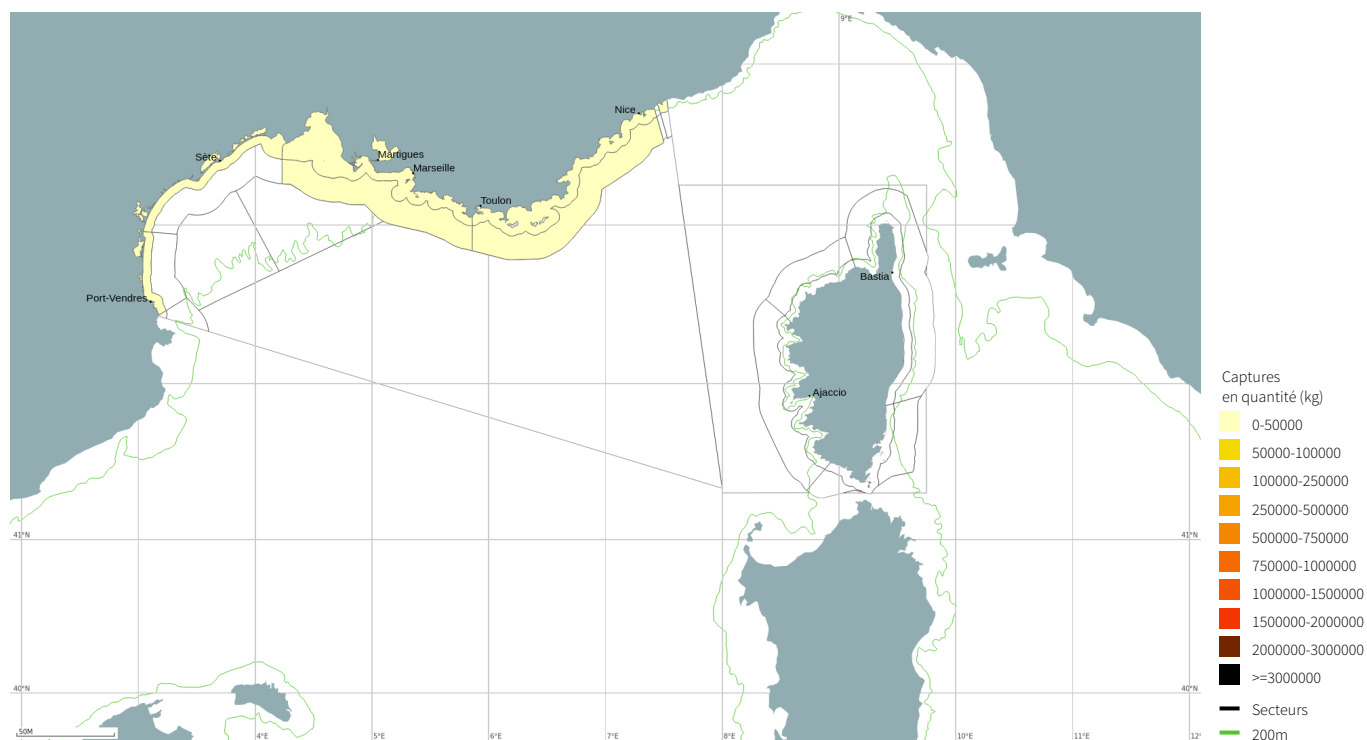
Production estimée en poids vif du métier par espèces

Espèce	Nom local	Pourcentage dans les captures (%)	Estimation basse des captures (t)	Estimation moyenne des captures (t)	Estimation haute des captures (t)	Prix moyen de l'espèce (euro/kg)	Valeur débarquée estimée (milliers euros)
Rougets nca		57.2	51.5	65.1	78.6	25.7	1674.9
Crenilabres nca		20.9	19.5	23.8	28.2	12.7	301.8
Pageot acarne		3.4	3.2	3.9	4.5	11.4	43.9
Seiches		2.9	2.7	3.4	4	13.8	46.1
Pieuvres, poulpes		2.3	2.2	2.6	3	12.6	33.2
Pageot commun		2.3	2.1	2.6	3	15.5	40.2
Bogue		1.5	1.5	1.7	2	5.2	9
Rascasse rouge		1.4	1.3	1.5	1.8	24	37.1
Rascasses nca		1.2	1.2	1.4	1.6	14.5	19.8
Baudroies d'Europe		1	0.9	1.1	1.3	16.8	19.2
Mulets nca		0.8	0.8	0.9	1	4.7	4.3
Capelan de Méditerranée		0.6	0.5	0.7	1		
Poissons marins nca		0.6	0.6	0.6	0.7	14.6	9.5
Phycis		0.6	0.5	0.6	0.7	17	10.7
Maquereau commun		0.5	0.5	0.6	0.7	9	5.4
Chinchards noirs		0.5	0.5	0.6	0.6	7.4	4.1
Murex		0.4	0.3	0.4	0.5	8.5	3.6
Sars, sparillons		0.3	0.3	0.4	0.4	6.7	2.7
Saupe		0.2	0.2	0.2	0.2	5.2	1.2
Autres espèces		1.3	1.3	1.4	1.5	19.6	29.8
Total		100	90.7	113.8	134.2	20.2	2296.5

Le prix moyen de l'espèce (euro/kg) est directement issu des données recueillies par les observateurs. Les estimations des valeurs débarquées combinent ce prix moyen avec les tonnages annuels.



Distribution géographique des débarquements du métier

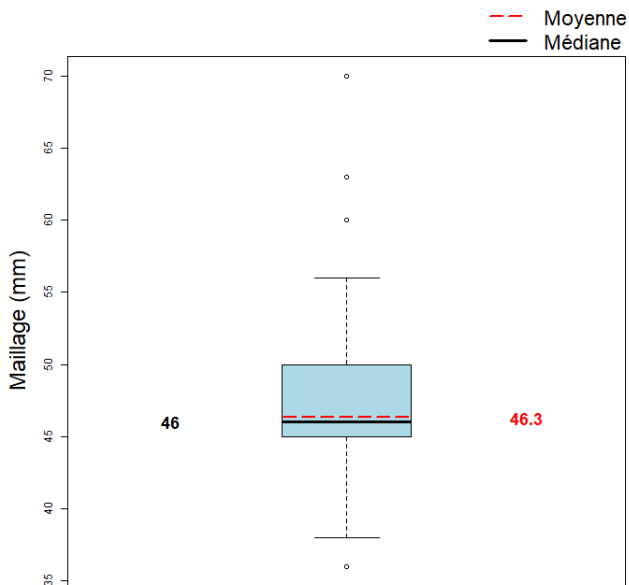


Caractéristiques générales des marées

	Moyenne
Maillage de l'engin (mm)	46.3
Dimension/Quantité de l'engin	1358.9
Durée (heures) des marées	4.2
Quantité (kg) débarquée par heure de mer	3.5
Quantité (kg) débarquée par heure de pêche engin	6.1
Quantité débarquée par unité d'effort (kg/centaine de m de filet)	1
Quantité (kg) débarquée par marée	14.5
Consommation (L) de carburant par marée	15.8
Quantité (kg) débarquée par litre de carburant	0.9
Valeur (euro) débarquée par marée	292.5
Valeur (euro) débarquée par litre de carburant	18.5

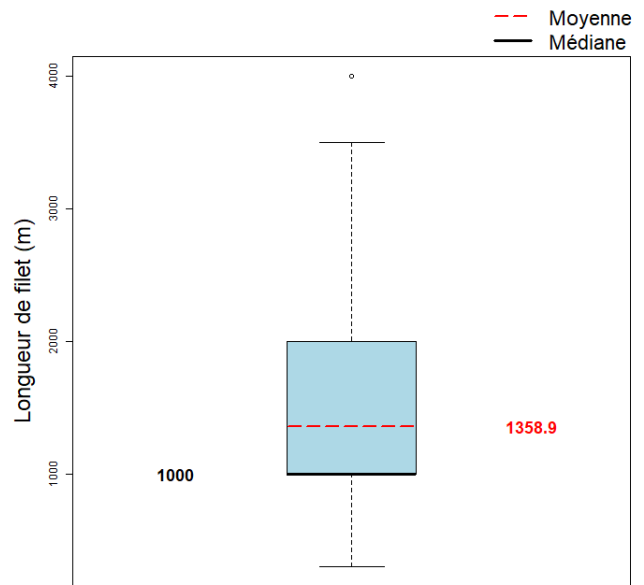


Maillage de l'engin



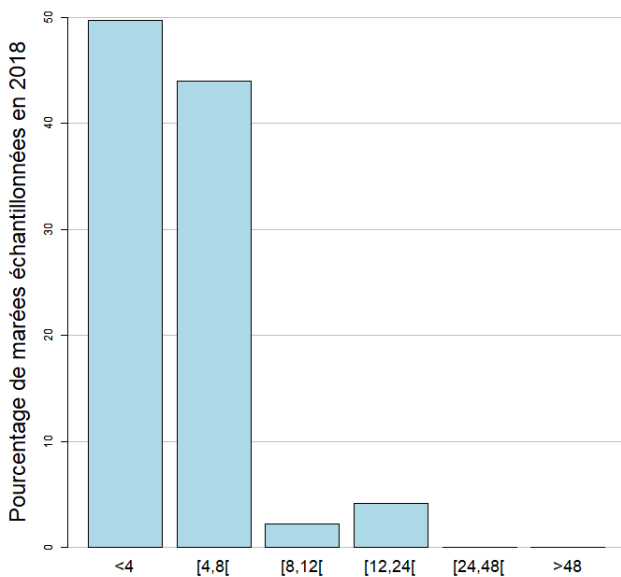
Le maillage moyen de l'engin dans l'échantillon est 46.3 mm.

Dimension/Quantité de l'engin



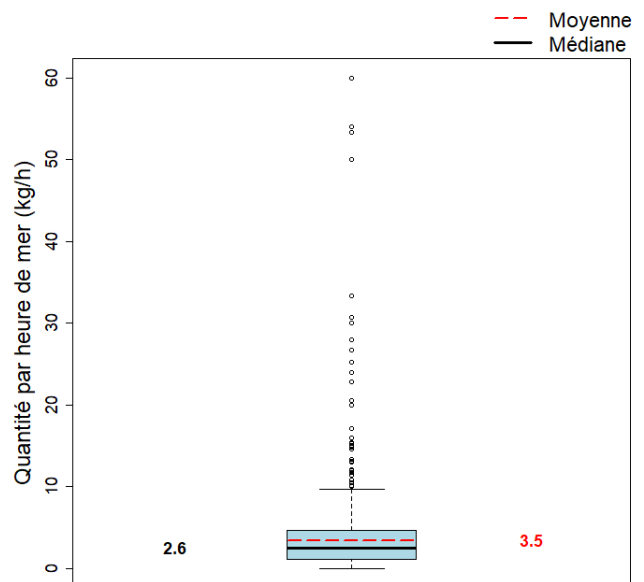
La dimension moyenne de l'engin dans l'échantillon est 1358.9 centaine de m de filet.

Durées des marées (h)



La durée moyenne des marées dans l'échantillon est 4.2 heures.

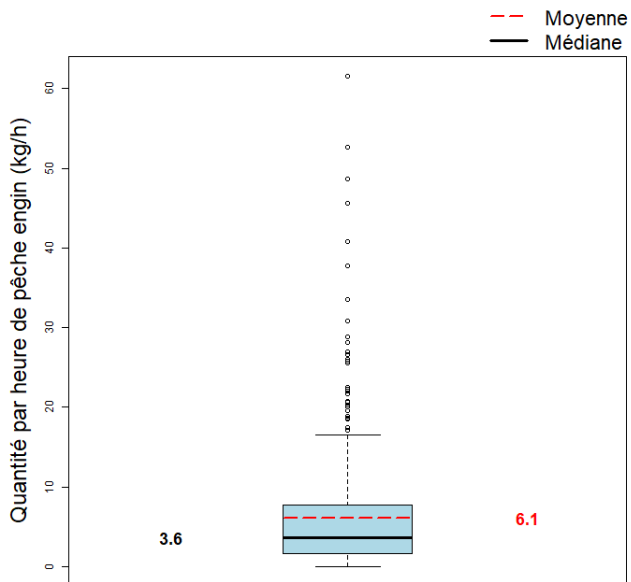
Quantité par heure de mer (toutes espèces confondues)



La quantité moyenne débarquée par heure de mer dans l'échantillon est 3.5 kg.

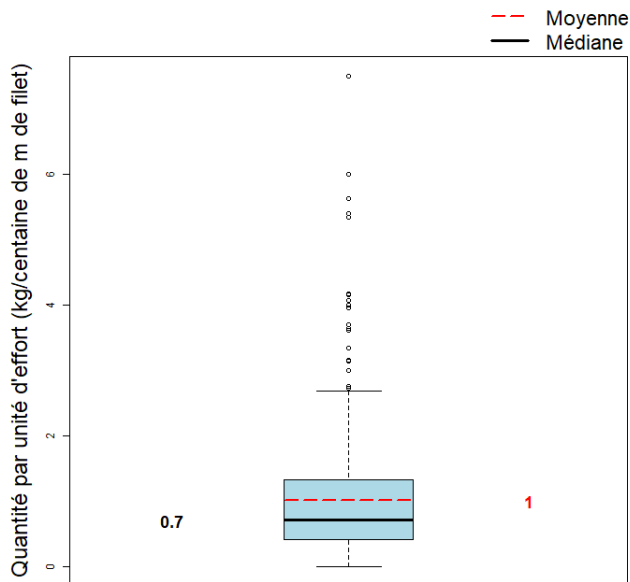


Quantité par heure de pêche engin



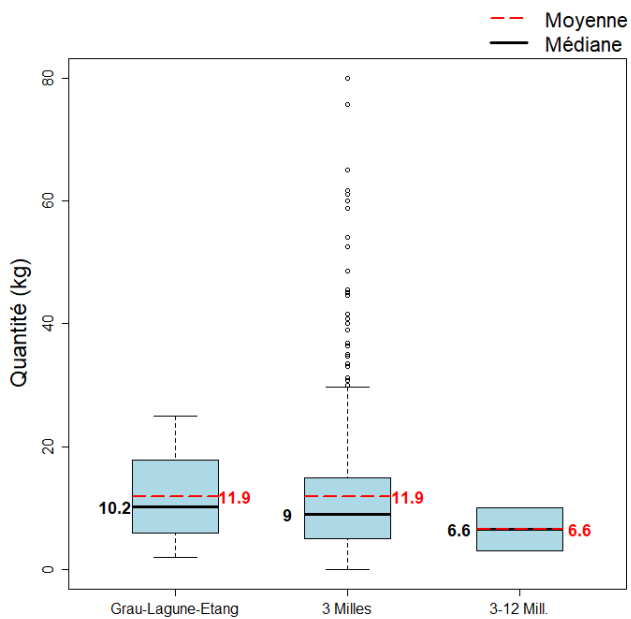
La quantité moyenne débarquée par heure de pêche engin dans l'échantillon est 6.1 kg.

Quantité par unité d'effort

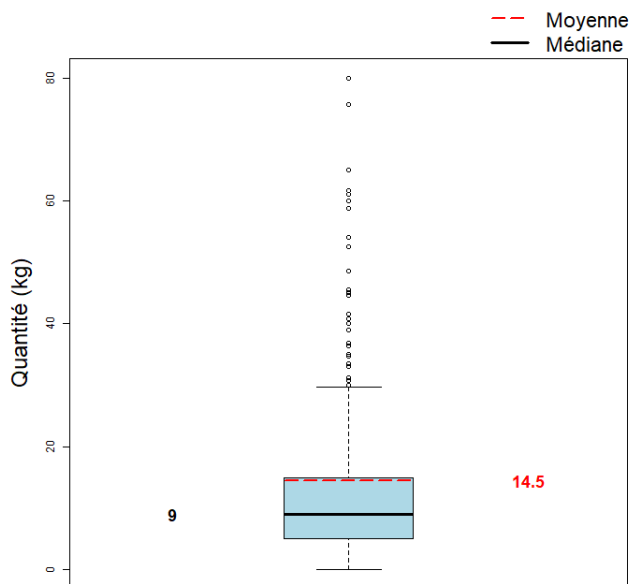


La quantité moyenne débarquée par unité d'effort dans l'échantillon est 1 kg/centaine de m de filet.

Quantité par gradient distance à la côte



Quantité par marée (toutes espèces confondues)



La quantité moyenne débarquée par marée (toutes espèces confondues) dans l'échantillon est 14.5 kg.



MINISTÈRE
DE L'AGRICULTURE
ET DE
L'ALIMENTATION



Pour plus d'informations et d'autres fiches de synthèses :

<http://www.ifremer.fr/sih> - Rubrique "**Publication**"

Contact du Système d'Informations Halieutiques :

harmonie@ifremer.fr
