



Observation des Marées au débarquement - OBSDEB

Plongée à Divers espèces

Méditerranée

Navires de moins de 12 mètres inscrits au fichier flotte

2018

Cette fiche des métiers de plongée à diverses espèces regroupe plusieurs métiers distincts autres que la plongée à palourde, la plongée à oursins et la plongée à moules qui font l'objet de fiches spécifiques.

Ces activités de plongée à diverses espèces (apnée et bouteille) n'ont pas été déclarées avec une espèce cible spécifique, mais avec un mélange variable de violets, holothuries, divers bivalves et gastéropodes.

Le regroupement des marées échantillonnées permet une estimation globale de leurs caractéristiques.

Ces métiers se pratiquent en lagune et en mer, principalement pendant la période estivale.



Chiffres clefs en 2018 pour les navires pratiquant ce métier toutes espèces confondues



51

navires

de moins de 12 m inscrits au fichier flotte

11 t

volume débarqué estimé

46 800 €

valeur débarquée estimée

Navire moyen en 2018

80,7

Puissance moyenne (kW)

6,7

Longueur moyenne (m)



1,3

Marins à bord



5,5

mois d'activité par an

15

marées par an

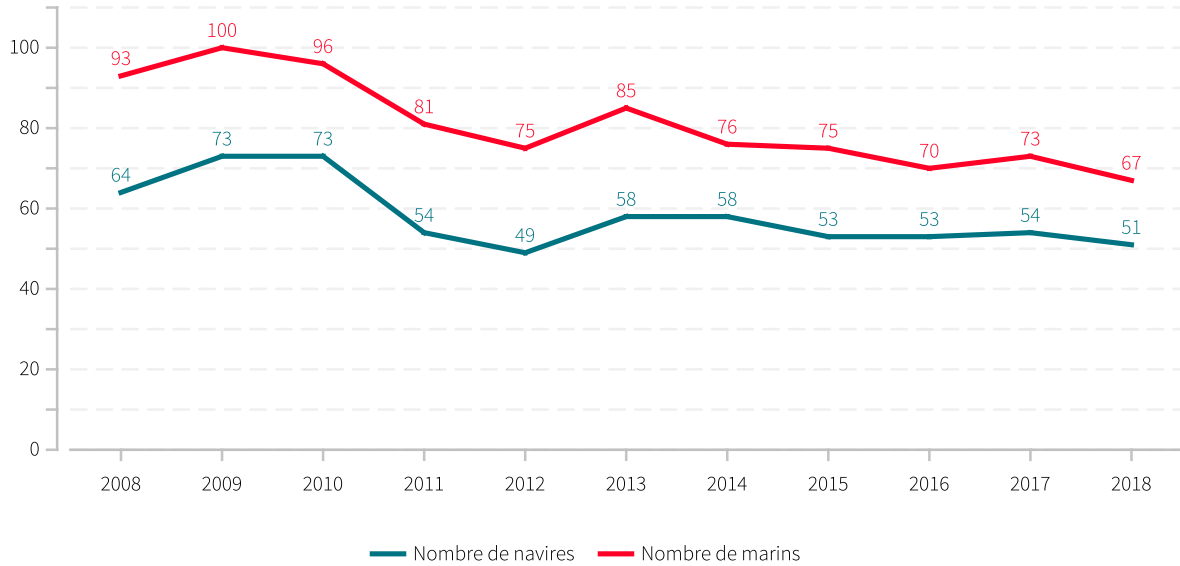


0,2 t

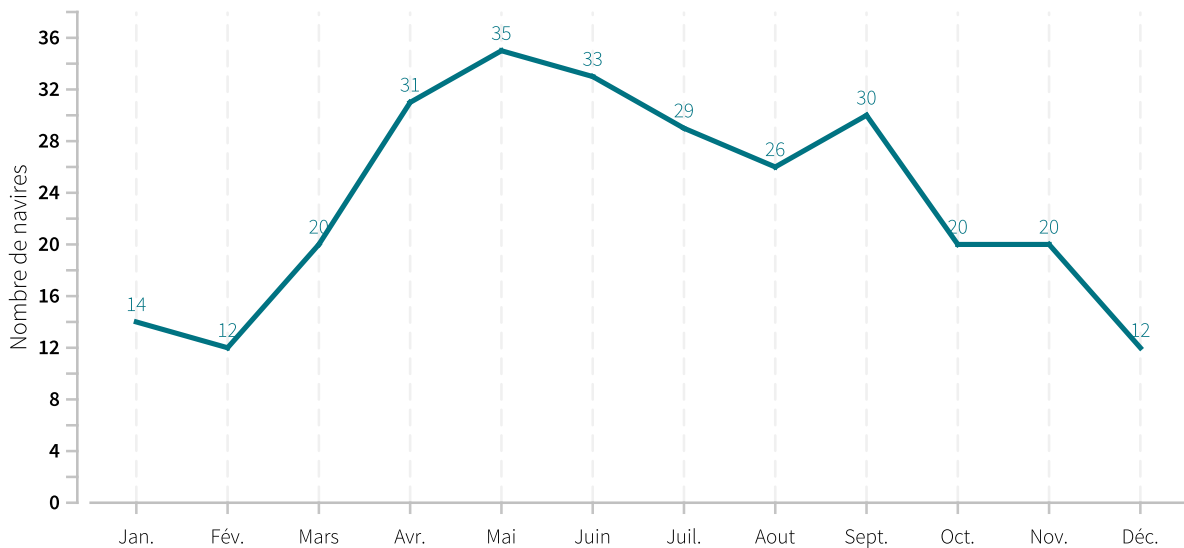
en moyenne pour 918 €



Evolution du nombre de navires et du nombre de marins entre 2008 et 2018

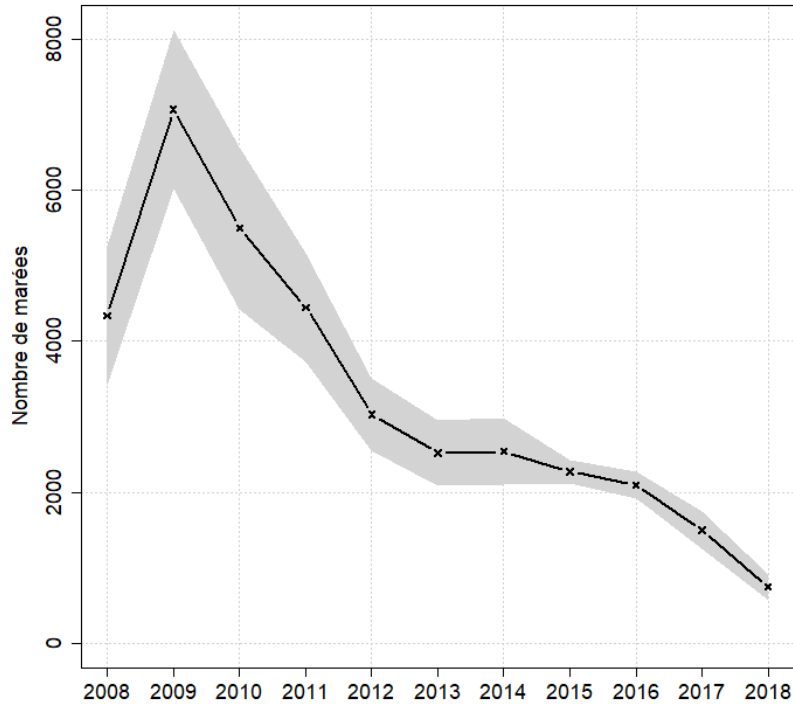


Saisonnalité du métier en 2018





Evolution du nombre total de marées estimées à l'année entre 2008 et 2018



Caractéristiques des marées

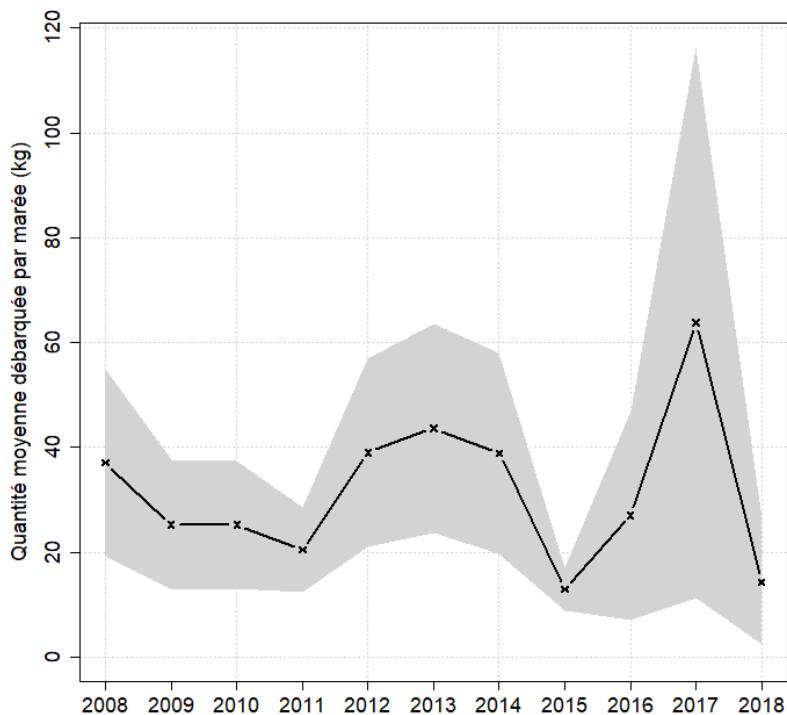
Chiffres clefs de l'année pour le métier toutes espèces confondues

	Moyenne
Quantité (kg) débarquée par marée	14.4

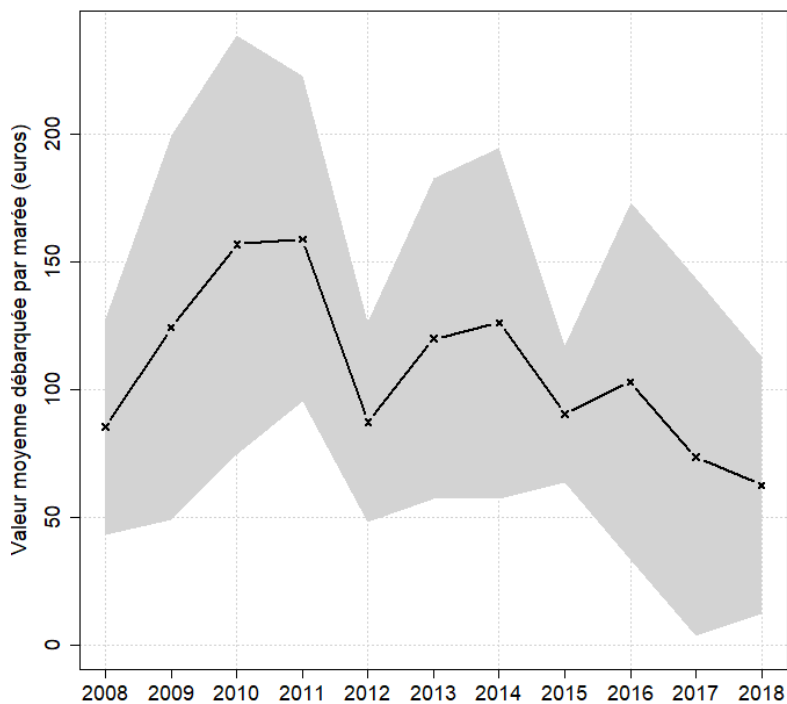


Evolution de la production par marée toutes espèces confondues

en volume (kg/marée)

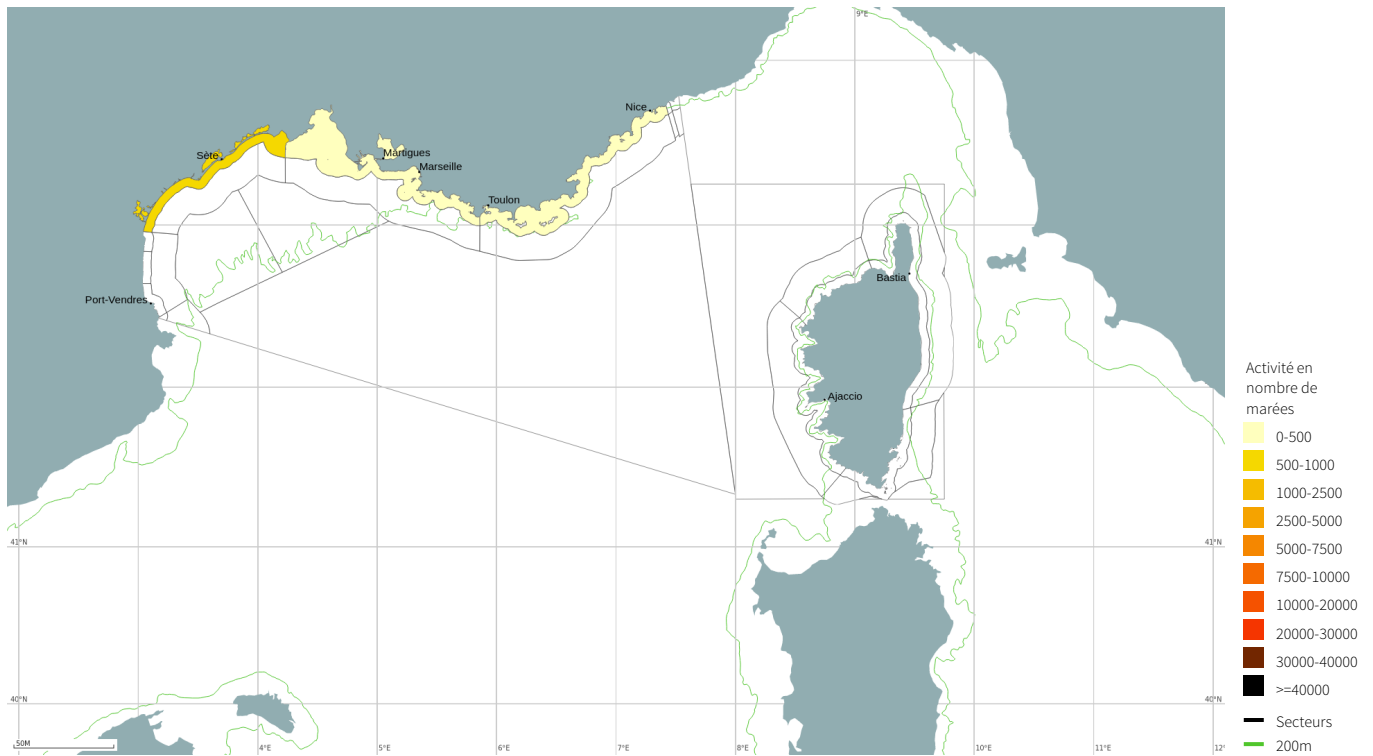


en valeur (€/marée)



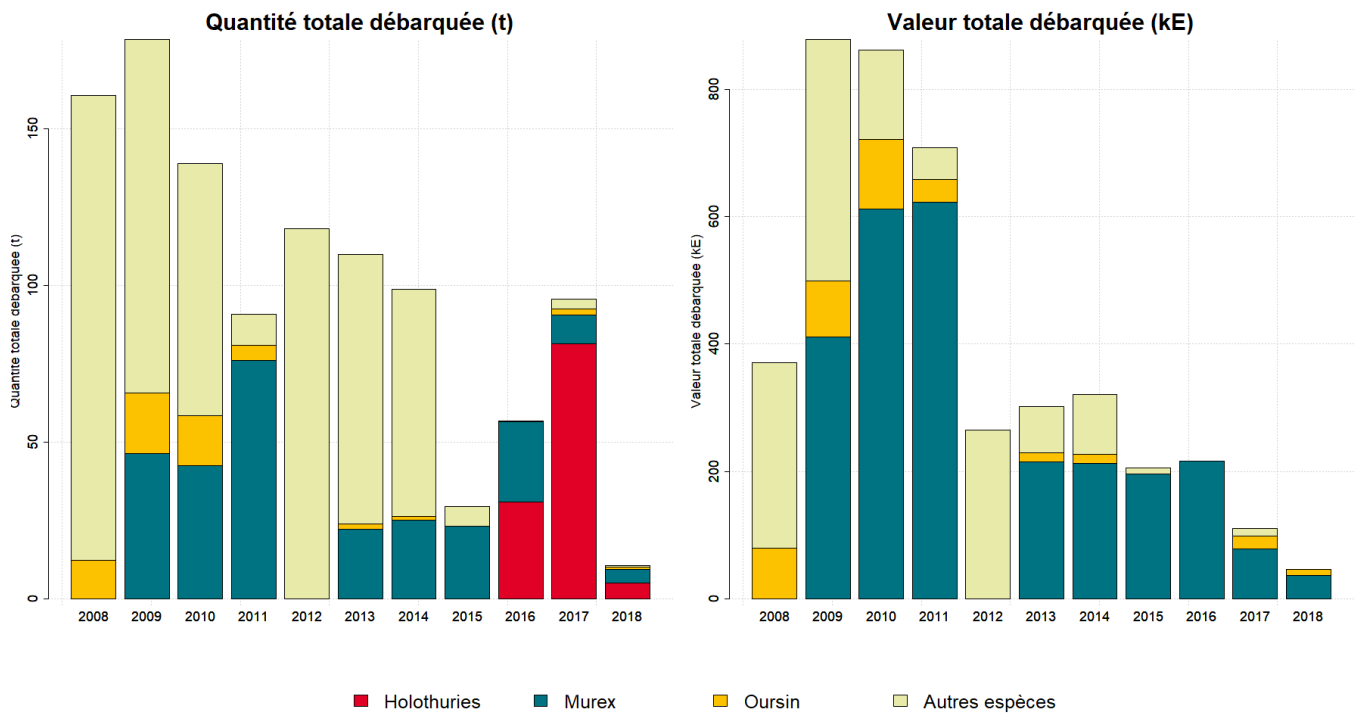


Zones de pêche fréquentées en 2018



Production et composition spécifique

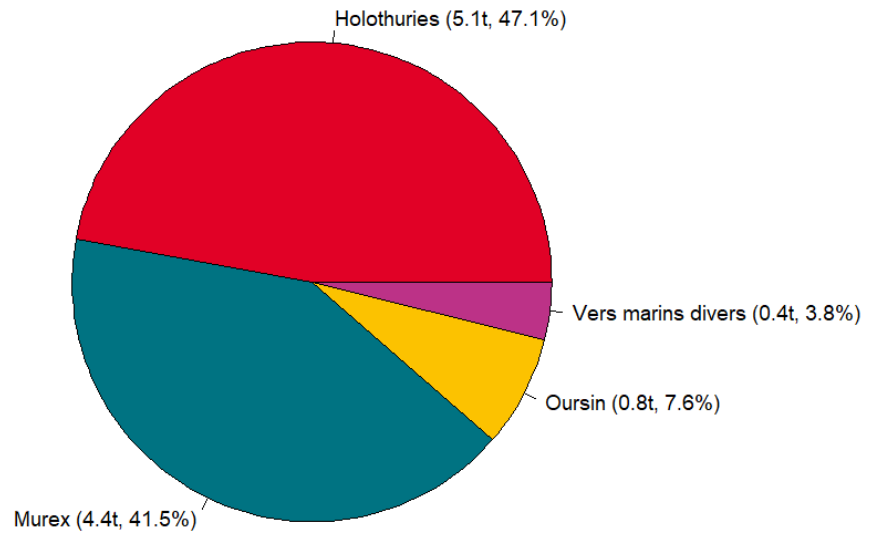
Evolution de la production totale pour les 3 principales espèces



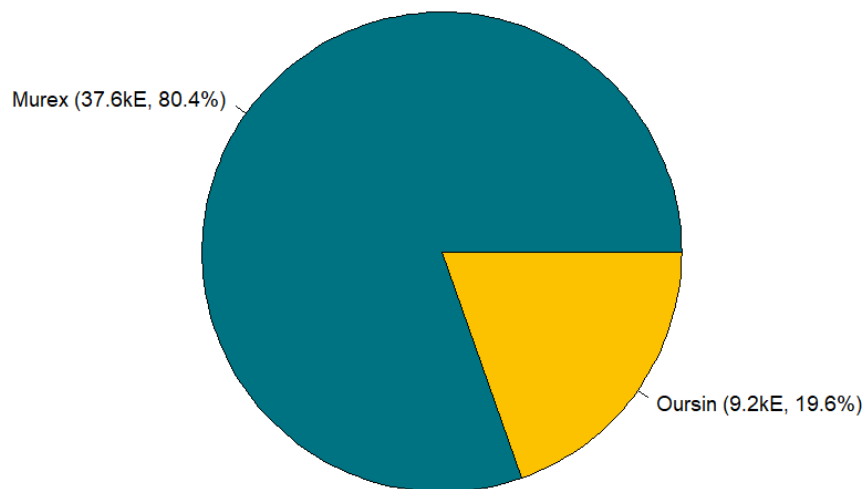


Composition spécifique des débarquements

en volume



en valeur





MERCI !

à tous les pêcheurs qui accueillent des observateurs et à tous ceux qui le feront à l'avenir. Ce travail est le fruit de votre collaboration avec l'Ifremer.

Pour plus d'informations et d'autres fiches de synthèses :
<http://www.ifremer.fr/sih> - Rubrique "Publication"

Contact du Système d'Informations Halieutiques :
harmonie@ifremer.fr



MINISTÈRE
DE L'AGRICULTURE
ET DE
L'ALIMENTATION





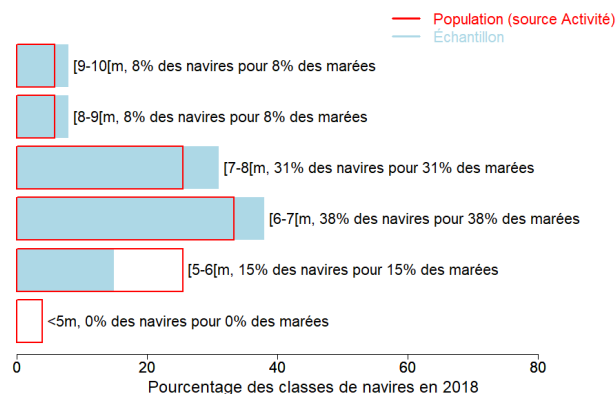
Annexes

Echantillonnage des marées au débarquement des navires de moins de 12 mètres

Caractéristiques techniques du navire moyen échantillonné

	Longueur (m)	Puissance (kW)	Jauge (U.M.S.)	Age (ans)	Effectif à bord (hommes)
Echantillon	7	80	2	29	1.5
Population	6.7	81	2	30	1.3

Répartition des navires échantillonnés par catégorie de longueur



Distribution des navires par nombre de marins





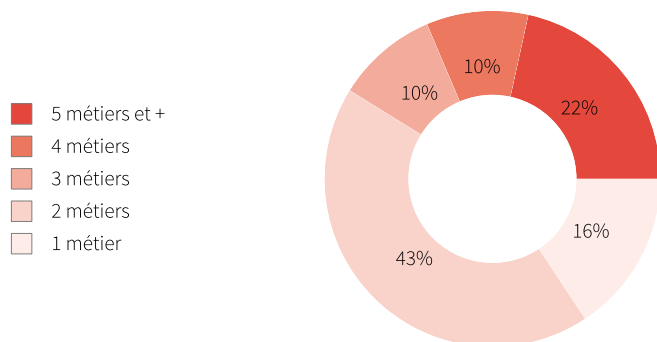
Liste des 10 principaux métiers mis en oeuvre par les 51 navires pratiquant le métier *Plongée à Divers espèces*.

Métiers	Nombre de navires	Nombre moyen de mois d'activité par navire
Plongée à Divers espèces	51 (100 %)	5,5
Plongée à Oursins	25 (49 %)	5,2
Filets à Dorades	12 (23 %)	6,2
Lignes et hameçons à Divers poissons	11 (21 %)	5,4
Pots à Poulpes	7 (13 %)	7,6
Capéchade	6 (11 %)	4,5
Plongée à Moules	5 (9 %)	5,4
Filets à Poissons plats	4 (7 %)	5,3
Filets à Divers poissons	4 (7 %)	3,5
Plongée à Palourdes	3 (5 %)	5

La pratique du métier *Plongée à Divers espèces* en 2018 représente **282** mois d'activité cumulés sur les 51 navires pratiquant ce métier, soit **5,5** mois d'activité en moyenne par navire.

Ces navires pratiquent en complément les métiers présentés dans le tableau ci-joint.

Polyvalence des navires en termes de métiers pratiqués



En 2018 le nombre moyen de métiers pratiqués par les navires actifs au métier *Plongée à Divers espèces* s'élève à **2,9**.



Saisonnalité des métiers pratiqués

Nombre de navires actifs par mois et par métier pour les navires actifs à la pêche pour le métier étudié.

	Jan.	Fév.	Mars	Avr.	Mai	Juin	Juil.	Aout	Sept.	Oct.	Nov.	Déc.	Nbre de navires
Plongée à Divers espèces	14	12	20	31	35	33	29	26	30	20	20	12	51
Plongée à Oursins	21	21	20	16	2	1	1	1	4	10	16	16	25
Filets à Dorades	1	1	7	11	10	9	7	6	9	9	3	1	12
Lignes et hameçons à Divers poissons	2	1	2	3	8	6	9	8	5	6	6	3	11
Pots à Poulpes	4	4	3	4	4	3	5	5	5	5	5	6	7
Plongée à Moules	3	2	3	2	1	1	1	2	2	4	3	3	5
Capéchade	4	1	2	1	1	1		1	2	5	5	4	6
Filets à Poissons plats			2	1	2	4	3	3	2	2	1	1	4
Plongée à Palourdes		2	3	3	3	1	1	1	1				3
Pêche à pied	1	1	1	1	2	2	2	3	2				3
Filets à Rascasses	1		1		1	2	2	2	2	2	1	1	3
Filets à Divers poissons	1		1	1	2	3	2	1	2	1			4
Casiers à Divers espèces		1	1	1	1	1	1	1	1	1	1	1	1
Filets à Rougets	1	1	1	1	1	1	1	1	1	1	1		1
Filets à Loups			1	1	1	1	1	1	1		1	1	2
Filets à Crustacés				1	1	2	1	1	1				2
Dragues à Divers espèces		1	1	1		1			1				1
Filets à Céphalopodes	1	1	1	2									2
Lignes et hameçons à Grands pélagiques				1			1	1	1				2
Filets à Murex						1	1	1					1
Sennes de plage				1									1
Nombre de navires	35	36	39	44	42	41	41	39	43	39	40	34	51

de 0 à 6 navires
 de 7 à 13 navires
 de 14 à 20 navires
 de 21 à 27 navires
 de 28 à 35 navires

Estimation du nombre total de marées

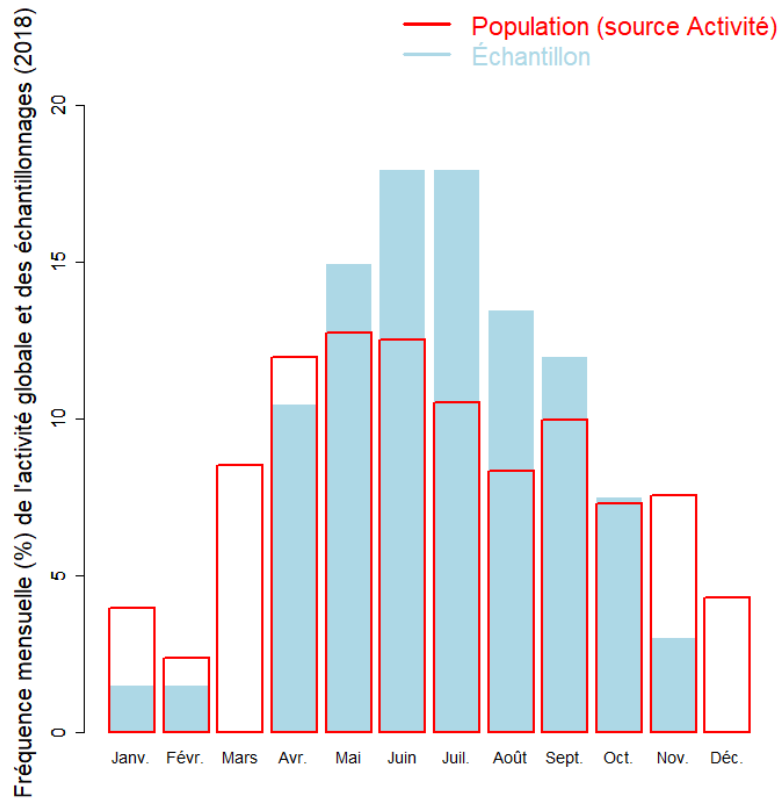
	Nombre de marées total estimé
Estimation basse	579
Estimation moyenne	747
Estimation haute	916

Marées échantillonnées du métier

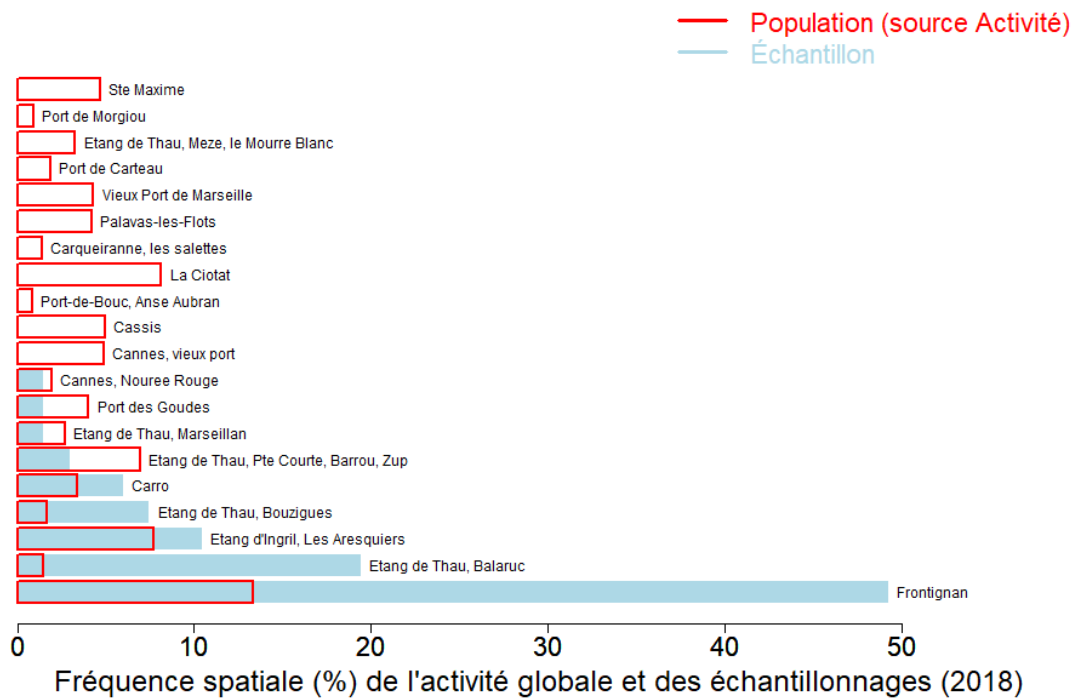
Marées échantillonnées	67
Navires distincts échantillonnés	13 (25% de la population)
Taux d'échantillonnage	9% des marées estimées



Répartition mensuelle des marées échantillonnées



Répartition spatiale des marées échantillonnées



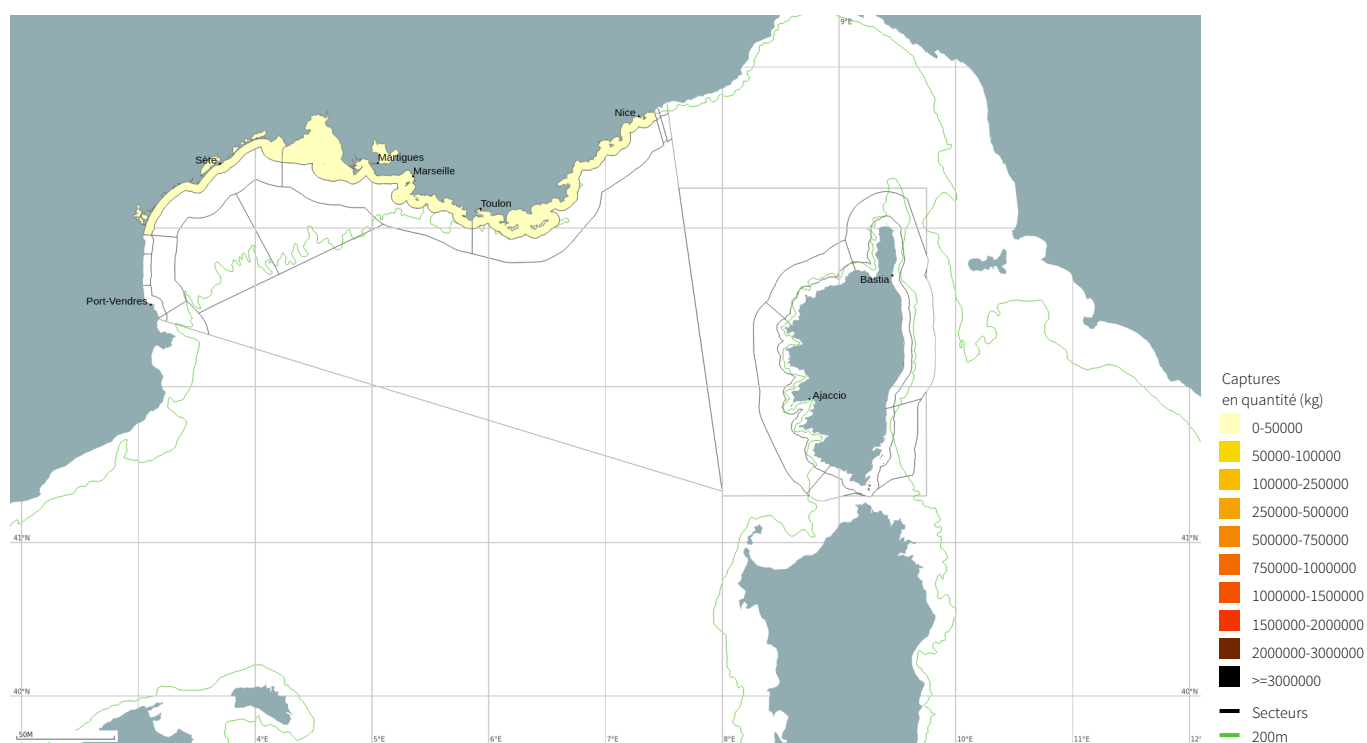


Production estimée en poids vif du métier par espèces

Espèce	Nom local	Pourcentage dans les captures (%)	Estimation basse des captures (t)	Estimation moyenne des captures (t)	Estimation haute des captures (t)	Prix moyen de l'espèce (euro/kg)	Valeur débarquée estimée (milliers euros)
Holothurie jaune		47.1	1.1	5.1	9.4		
Murex		41.5	1.1	4.4	7.9	8.5	37.6
Oursins		7.6	0.2	0.8	1.5	11.3	9.2
Vers marins divers		3.8	0.1	0.4	0.8		
Total		100	2.5	10.7	19.6	4.4	46.8

Le prix moyen de l'espèce (euro/kg) est directement issu des données recueillies par les observateurs. Les estimations des valeurs débarquées combinent ce prix moyen avec les tonnages annuels.

Distribution géographique des débarquements du métier

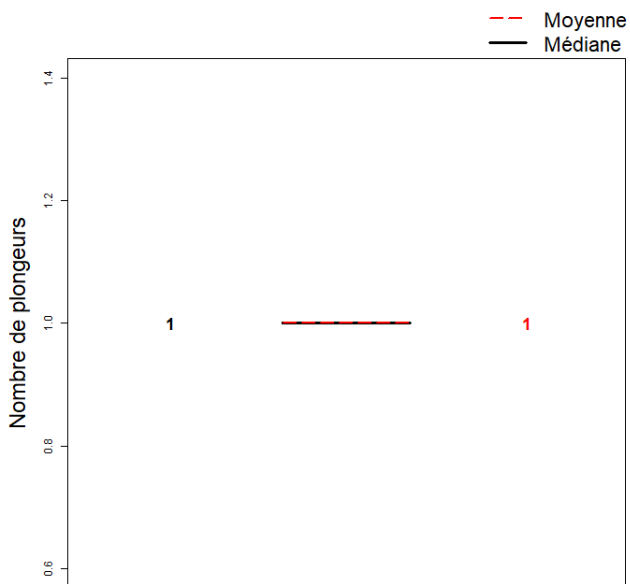


Caractéristiques générales des marées

	Moyenne
Dimension/Quantité de l'engin	1
Durée (heures) des marées	4.8
Quantité (kg) débarquée par heure de mer	3
Quantité débarquée par unité d'effort (kg/plongeur)	13.6
Quantité (kg) débarquée par marée	14.4

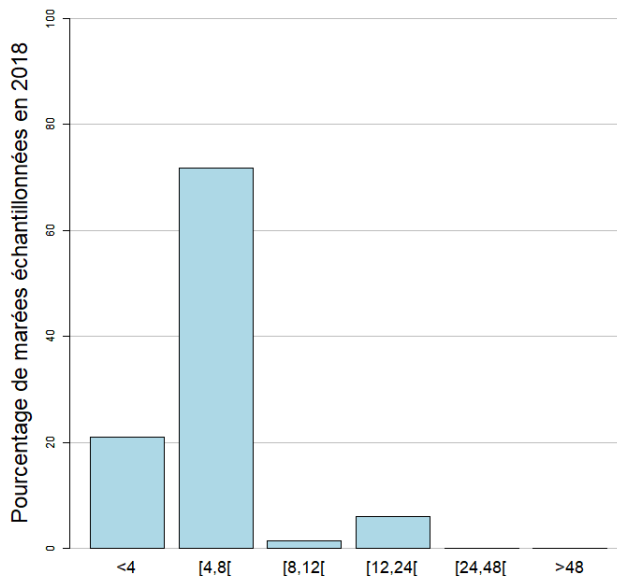


Dimension/Quantité de l'engin



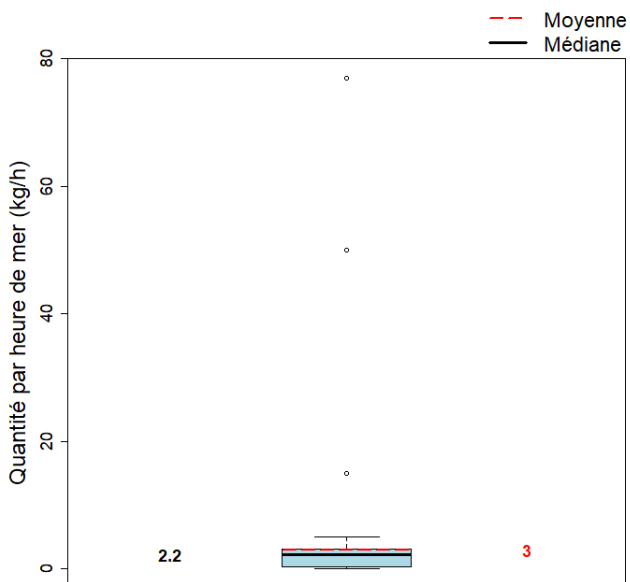
La dimension moyenne de l'engin dans l'échantillon est 1 plongeur.

Durées des marées (h)



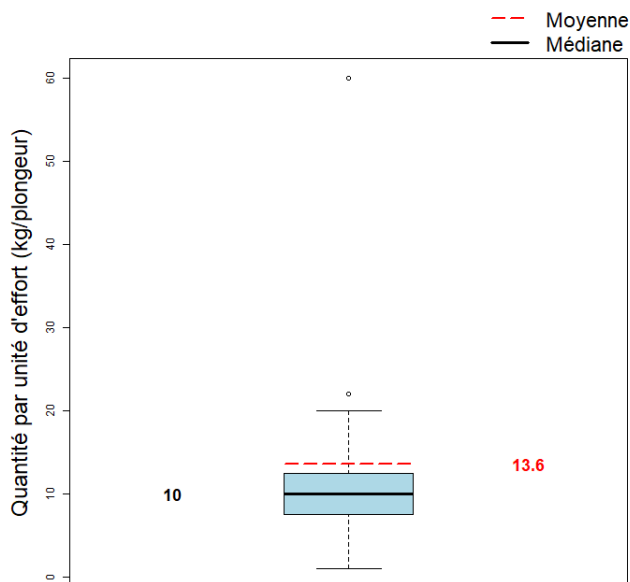
La durée moyenne des marées dans l'échantillon est 4.8 heures.

Quantité par heure de mer (toutes espèces confondues)



La quantité moyenne débarquée par heure de mer dans l'échantillon est 3 kg.

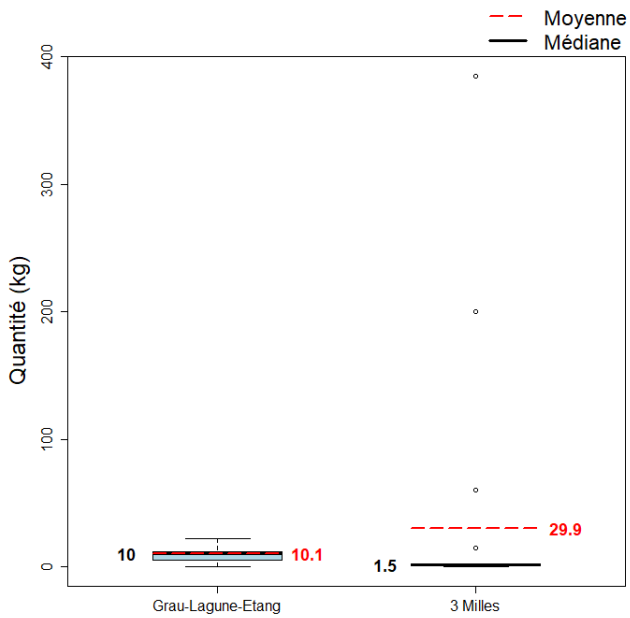
Quantité par unité d'effort



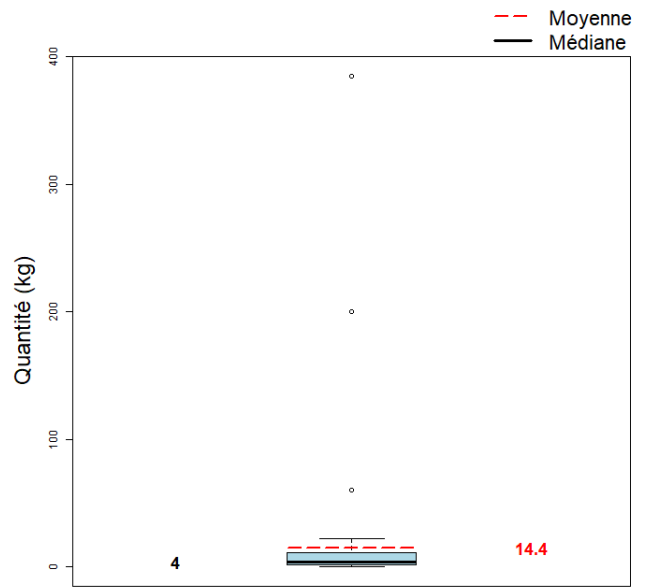
La quantité moyenne débarquée par unité d'effort dans l'échantillon est 13.6 kg/plongeur.



Quantité par gradient distance à la côte



Quantité par marée (toutes espèces confondues)



La quantité moyenne débarquée par marée (toutes espèces confondues) dans l'échantillon est 14.4 kg.



MINISTÈRE
DE L'AGRICULTURE
ET DE
L'ALIMENTATION



Pour plus d'informations et d'autres fiches de synthèses :

<http://www.ifremer.fr/sih> - Rubrique "**Publication**"

Contact du Système d'Informations Halieutiques :

harmonie@ifremer.fr
