



Observation des Marées au débarquement - OBSDEB

Pots à Poulpes

Méditerranée

Navires de moins de 12 mètres inscrits au fichier flotte

2018

Ce métier capture exclusivement des poulpes dans des pots, originellement en terre et maintenant tous en plastique, généralement montés en filière de 60 à 70 pots.

Ils sont calés sans appât sur fond meuble dans la bande côtière, pour piéger les poulpes qui s'y abritent et qui sont pêchés lors du relevage du pot.

La relève de ces engins de pêche peut être occasionnelle et irrégulière, et elle est souvent associée à la pratique d'un autre métier au cours de la même marée.

Cette activité a connu un développement substantiel ces dernières années.

Les navires qui pratiquent ce métier toute l'année sont répartis sur l'ensemble du golfe du Lion.



Chiffres clefs en 2018 pour les navires pratiquant ce métier toutes espèces confondues



130

navires

de moins de 12 m inscrits au fichier flotte

728 t

volume débarqué estimé

9 185 600 €

valeur débarquée estimée

Navire moyen en 2018

123,6

Puissance moyenne (kW)

8,3

Longueur moyenne (m)



1,4

Marins à bord



7,6

mois d'activité par an

45

marées par an



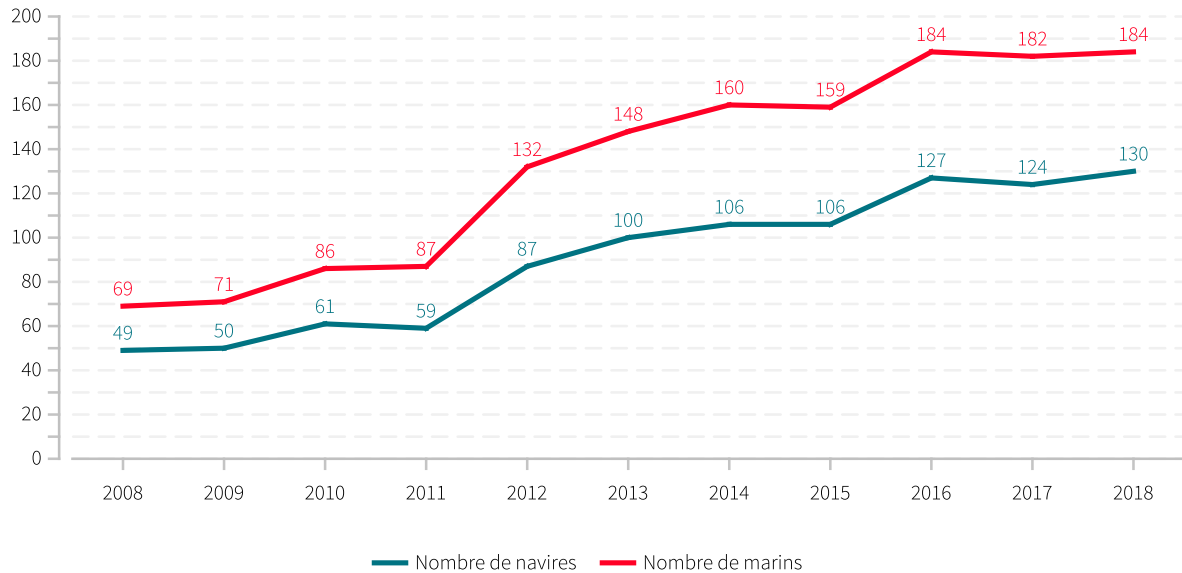
5,6 t

en moyenne pour
70 658 €

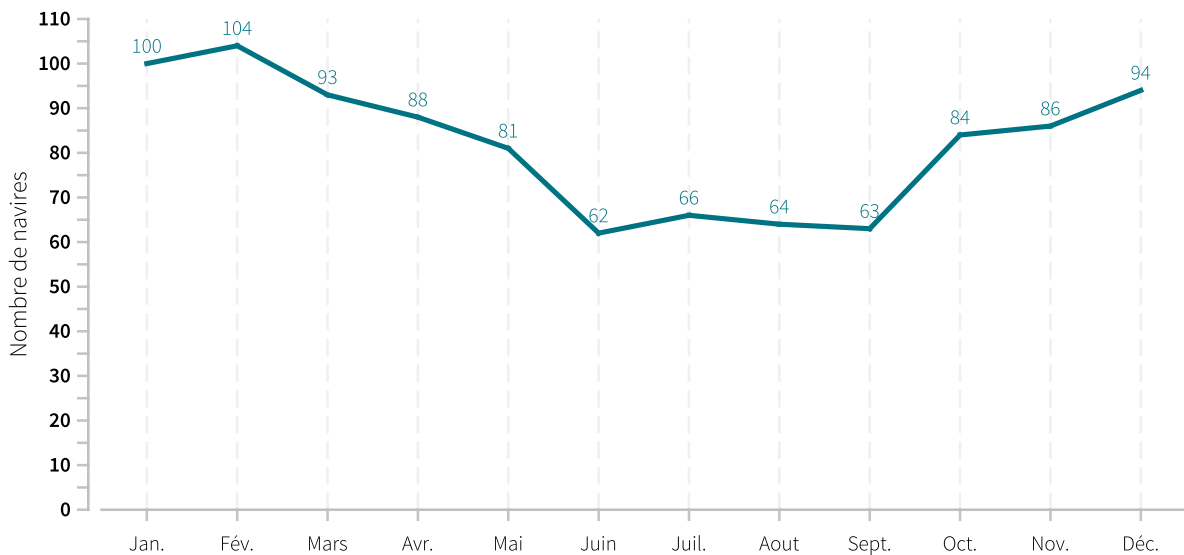
"Il existe par ailleurs 3 navires de 12 mètres et plus pratiquant ce métier en 2018."



Evolution du nombre de navires et du nombre de marins entre 2008 et 2018

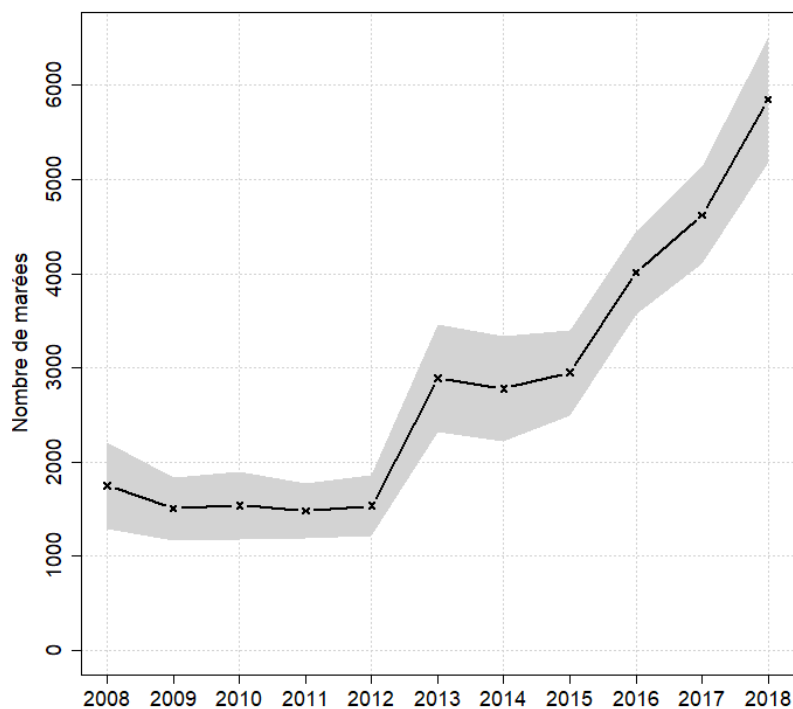


Saisonnalité du métier en 2018





Evolution du nombre total de marées estimées à l'année entre 2008 et 2018



Caractéristiques des marées

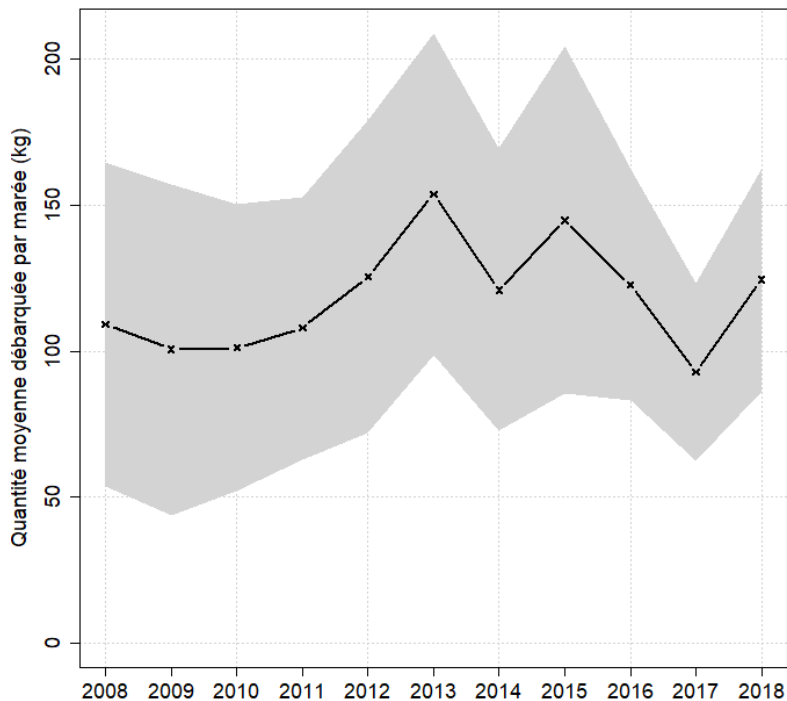
Chiffres clefs de l'année pour le métier toutes espèces confondues

	Moyenne
Quantité (kg) débarquée par marée	124.5
Quantité (kg) débarquée par litre de carburant	2.1
Consommation (L) de carburant par marée	60.1

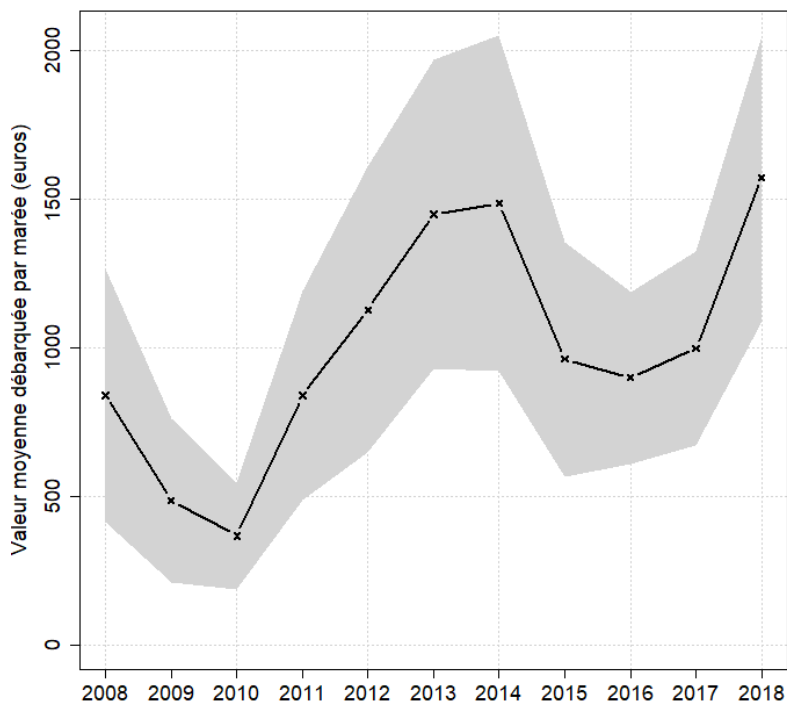


Evolution de la production par marée toutes espèces confondues

en volume (kg/marée)

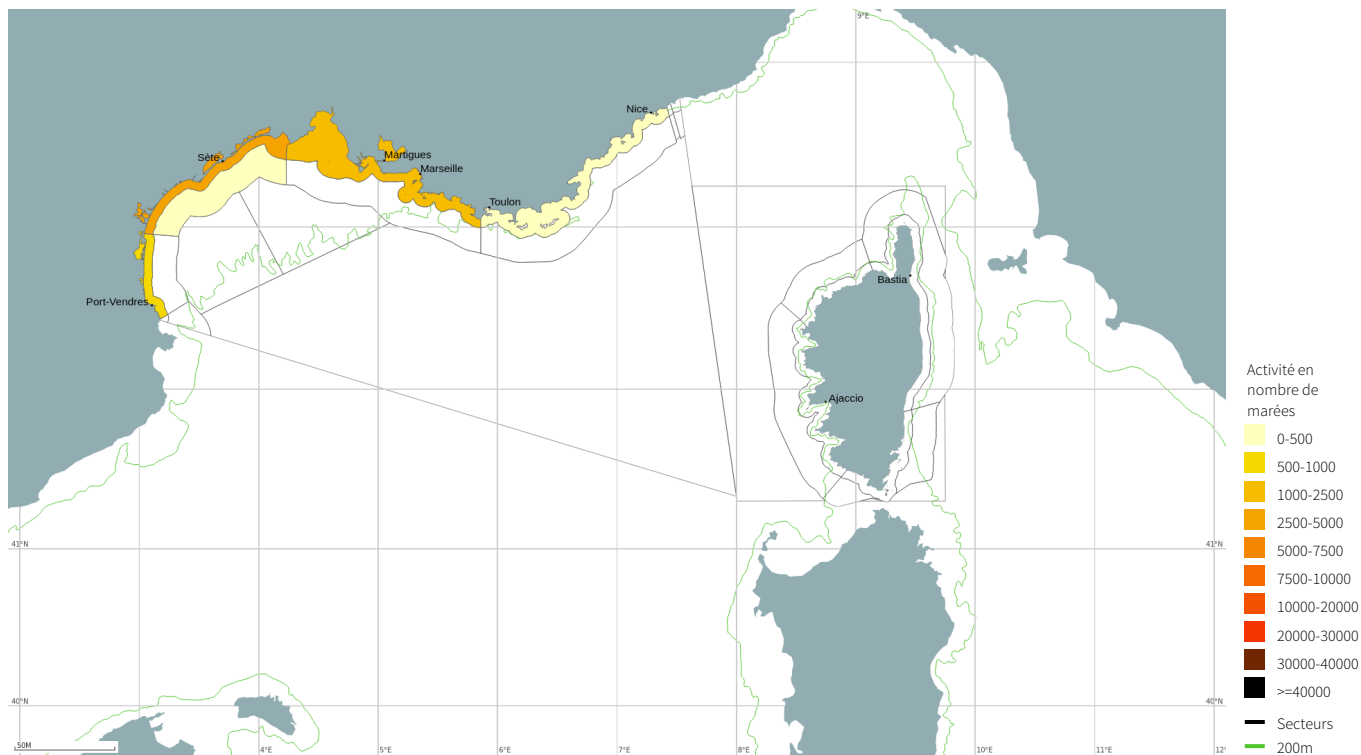


en valeur (€/marée)



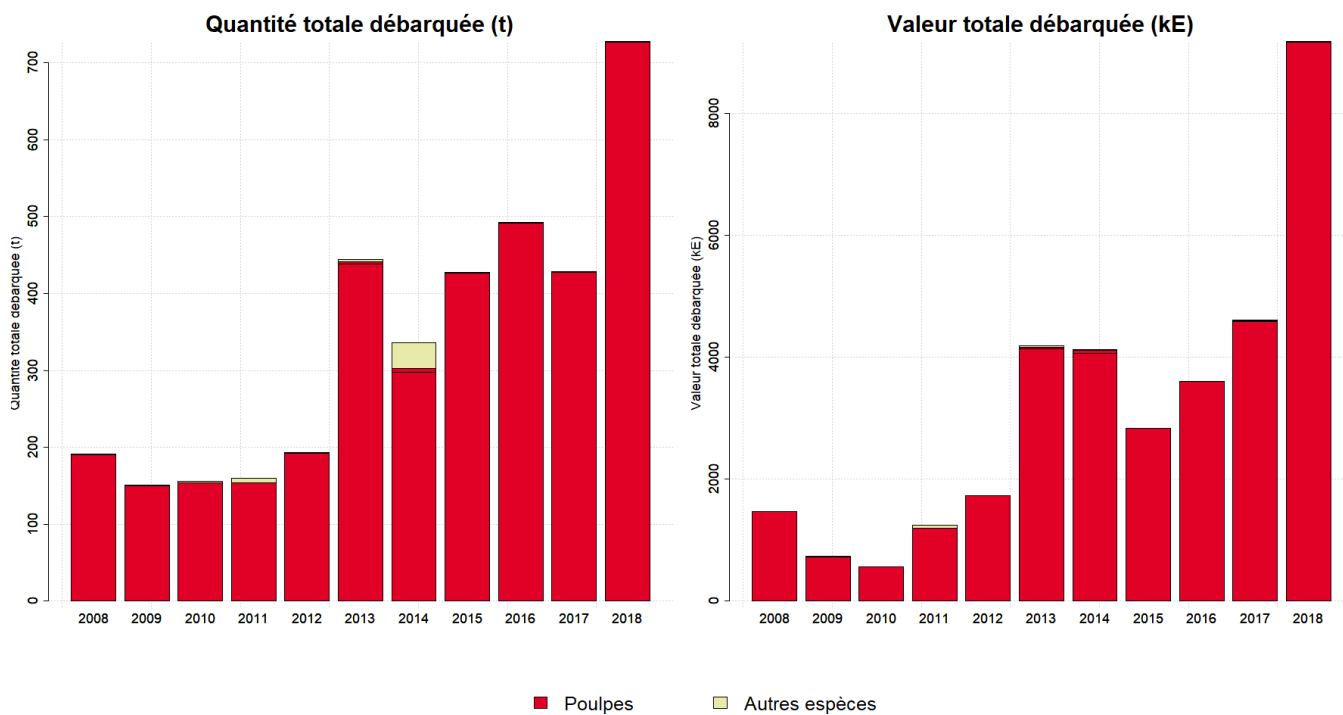


Zones de pêche fréquentées en 2018



Production et composition spécifique

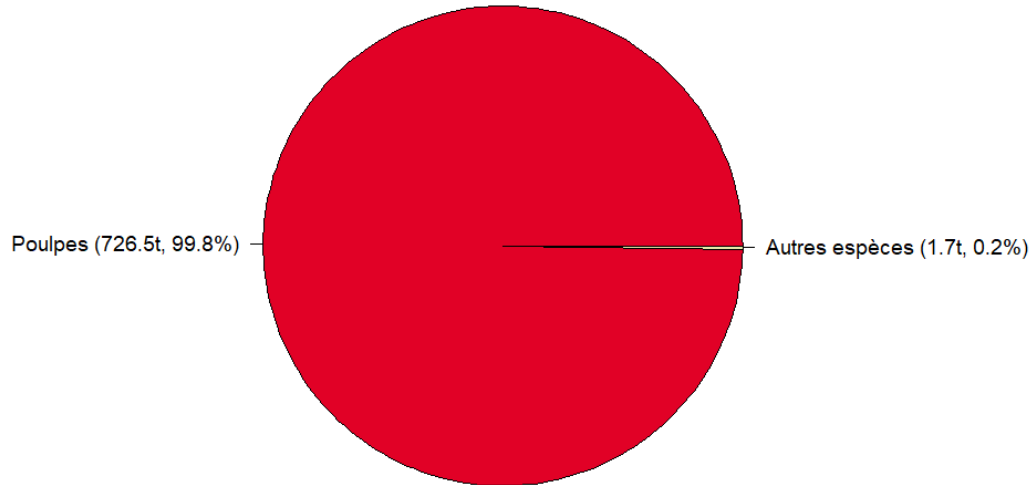
Evolution de la production totale pour les 3 principales espèces



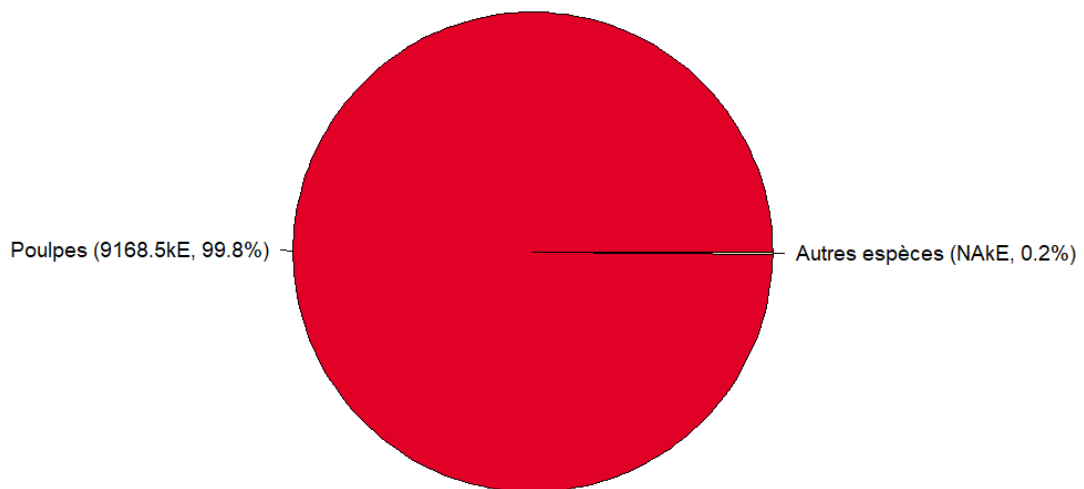


Composition spécifique des débarquements

en volume



en valeur





MERCI !

à tous les pêcheurs qui accueillent des observateurs et à tous ceux qui le feront à l'avenir. Ce travail est le fruit de votre collaboration avec l'Ifremer.

Pour plus d'informations et d'autres fiches de synthèses :
<http://www.ifremer.fr/sih> - Rubrique "Publication"
Contact du Système d'Informations Halieutiques :
harmonie@ifremer.fr



MINISTÈRE
DE L'AGRICULTURE
ET DE
L'ALIMENTATION





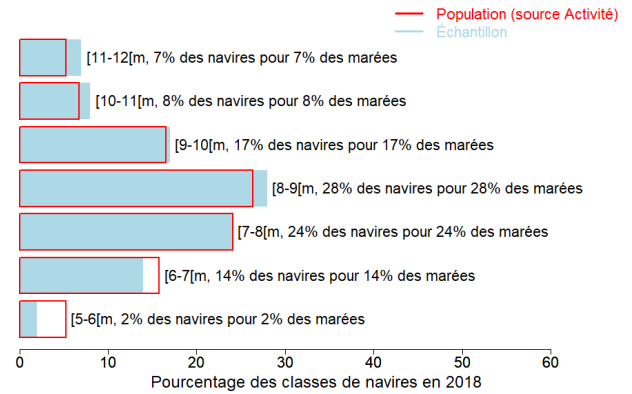
Annexes

Echantillonnage des marées au débarquement des navires de moins de 12 mètres

Caractéristiques techniques du navire moyen échantillonné

	Longueur (m)	Puissance (kW)	Jauge (U.M.S.)	Age (ans)	Effectif à bord (hommes)
Echantillon	8.6	129	4	23	1.8
Population	8.2	123	3	25	

Répartition des navires échantillonnés par catégorie de longueur



Distribution des navires par nombre de marins





Liste des 10 principaux métiers mis en oeuvre par les 130 navires pratiquant le métier *Pots à Poulpes*.

La pratique du métier *Pots à*

Poulpes en 2018 représente **985**

mois d'activité cumulés sur les 130

navires pratiquant ce métier, soit **7,6**

mois d'activité en moyenne par

navire.

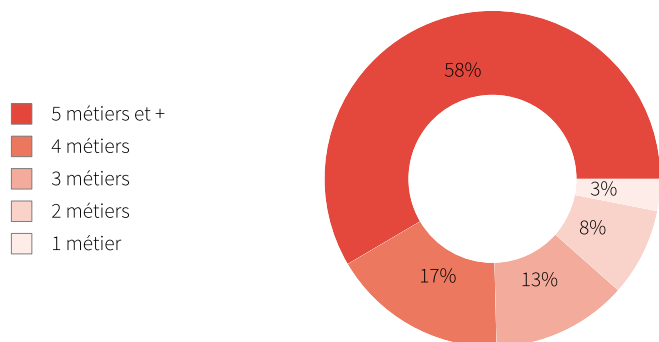
Ces navires pratiquent en

complément les métiers présentés

dans le tableau ci-joint.

Métiers	Nombre de navires	Nombre moyen de mois d'activité par navire
Pots à Poulpes	130 (100 %)	7,6
Filets à Dorades	92 (70 %)	7,1
Filets à Poissons plats	67 (51 %)	5,7
Filets à Céphalopodes	58 (44 %)	3,5
Filets à Divers poissons	43 (33 %)	4,7
Filets à Rougets	40 (30 %)	4,2
Filets à Loups	39 (30 %)	4,5
Casiers à Nasse-ceinturée	36 (27 %)	5,6
Filets à Murex	27 (20 %)	4,8
Filets à Merlus	26 (20 %)	4,8

Polyvalence des navires en termes de métiers pratiqués



En 2018 le nombre moyen de métiers pratiqués par les navires actifs au métier *Pots à Poulpes* s'élève à **5,1**.



Saisonnalité des métiers pratiqués

Nombre de navires actifs par mois et par métier pour les navires actifs à la pêche pour le métier étudié.

	Jan.	Fév.	Mars	Avr.	Mai	Juin	Juil.	Aout	Sept.	Oct.	Nov.	Déc.	Nbre de navires
Pots à Poulpes	100	104	93	88	81	62	66	64	63	84	86	94	130
Filets à Dorades	37	41	61	68	63	68	66	68	63	58	38	26	92
Filets à Poissons plats	20	21	30	34	37	37	41	36	34	35	27	27	67
Filets à Céphalopodes	28	33	48	45	21	13	3	2	1	2	3	5	58
Casiers à Nasse-ceinturée	27	26	21	16	15	14	13	13	12	13	13	20	36
Filets à Divers poissons	13	14	14	13	17	24	25	26	18	16	10	13	43
Filets à Loups	27	22	17	11	10	8	8	7	6	18	20	21	39
Filets à Rougets	2	4	4	8	13	33	36	33	25	4	2	2	40
Filets à Murex	3	5	2	10	14	19	23	23	17	6	4	3	27
Filets à Merlus	6	7	5	8	18	18	18	14	9	6	6	9	26
Lignes et hameçons à Grands pélagiques			1	7	7	3	6	12	21	16	9	8	22
Lignes et hameçons à Divers poissons	2	2	3	4	6	7	8	9	11	7	5	3	15
Casiers à Divers espèces	3	2	6	7	6	6	6	4	3	2	2	2	12
Filets à Crustacés			2	1	4	6	8	8	5	2		1	14
Plongée à Divers espèces	1	1	1	5	5	4	1	1	4	3	2	2	7
Sennes coulissantes à Divers poissons	3	2	2	2	3	3	3	2	3	3	2	2	4
Filets à Rascasses				1	3	4	5	6	5	1	1		8
Plongée à Oursins	6	5	3	2					1	1	3	4	7
Dragues à Murex	1			2	2	3	4	4	2	1	1	1	4
Pêche à pied			1	1	2	2	2	2	2				2
Capéchade	1								2	3	3	2	3
Filets soulevés	1	1	1						1	1	1	1	1
Dragues à main de rivage à Tellines			1	1		1	1	1	1				2
Plongée à Moules					1	2	1	1	1				2
Dragues à Divers espèces				1	1	1		1	1				1
Ganguis à panneaux	1	1									1	1	1
Nombre de navires	124	123	121	118	113	115	116	121	116	117	112	112	130

de 0 à 20 navires

de 21 à 41 navires

de 42 à 61 navires

de 62 à 82 navires

de 83 à 104 navires



Estimation du nombre total de marées

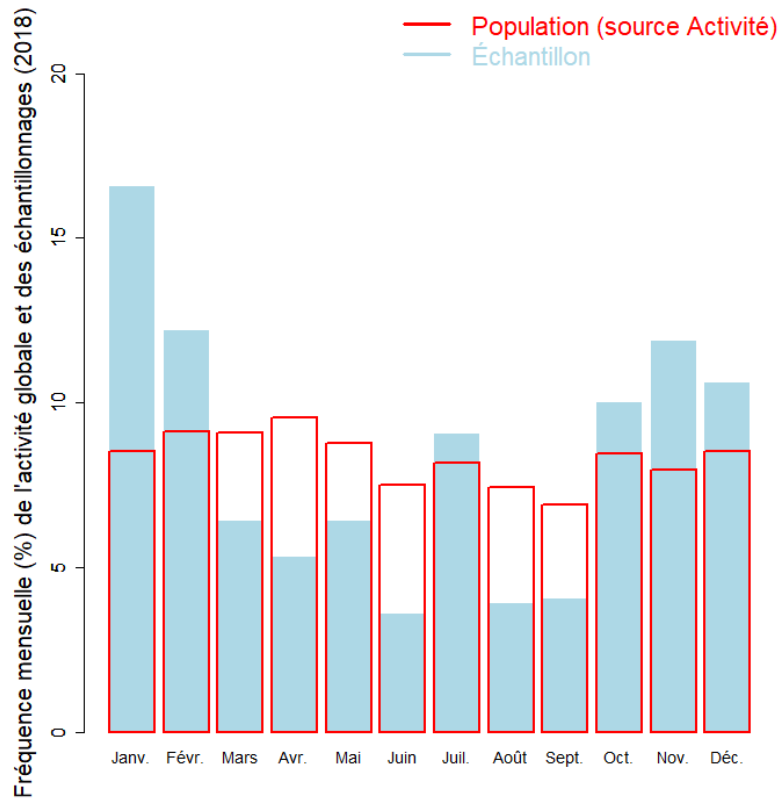
	Nombre de marées total estimé
Estimation basse	5184
Estimation moyenne	5850
Estimation haute	6517

Marées échantillonnées du métier

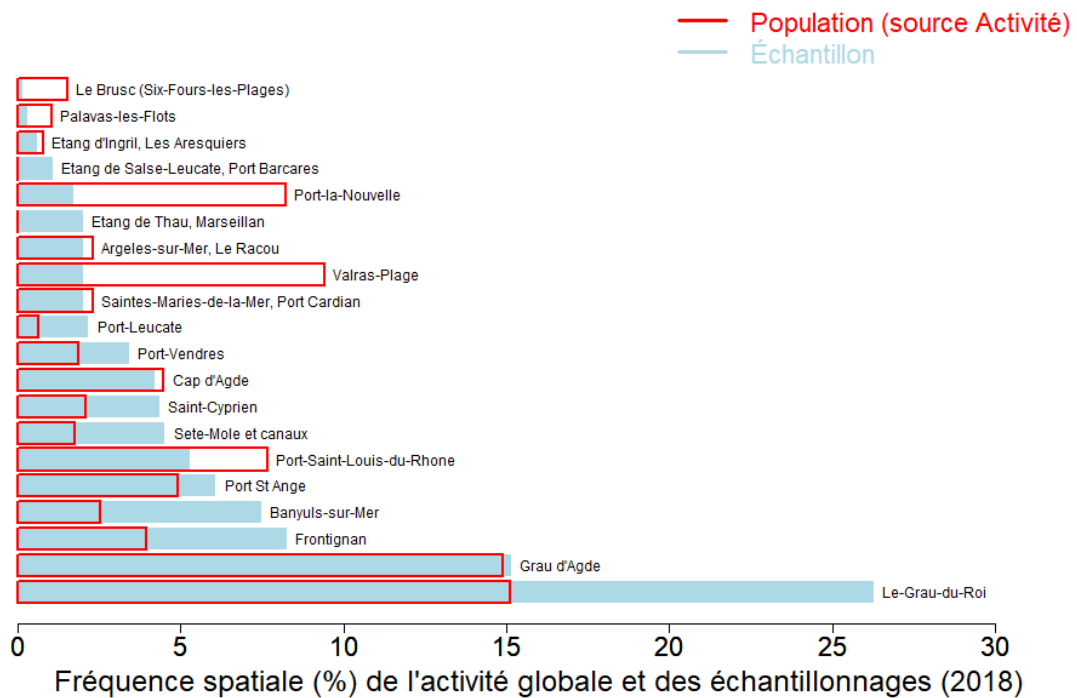
Marées échantillonnées	640
Navires distincts échantillonnés	90 (68% de la population)
Taux d'échantillonnage	10% des marées estimées



Répartition mensuelle des marées échantillonnées



Répartition spatiale des marées échantillonnées



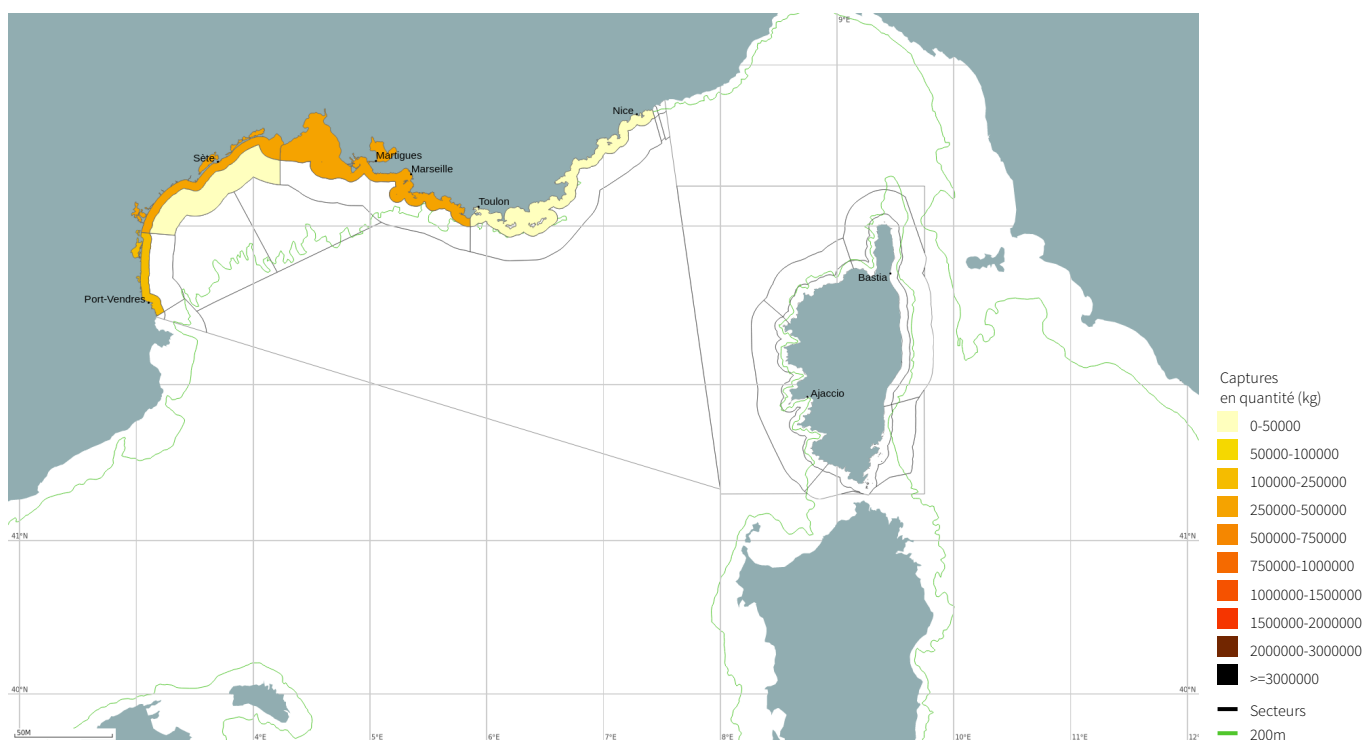


Production estimée en poids vif du métier par espèces

Espèce	Nom local	Pourcentage dans les captures (%)	Estimation basse des captures (t)	Estimation moyenne des captures (t)	Estimation haute des captures (t)	Prix moyen de l'espèce (euro/kg)	Valeur débarquée estimée (milliers euros)
Pieuvres, poulpes		99.8	524	726.5	929	12.6	9168.5
Congre d'Europe		0.1	0.9	1.1	1.3	8.3	9
Seiches		<0.1	0.2	0.3	0.3	13.8	4.1
Phycis		<0.1	0.1	0.1	0.1	17	2.2
Murex		<0.1	0.1	0.1	0.1	8.5	0.7
Poissons marins nca		<0.1	<0.1	<0.1	<0.1	14.6	0.7
Crabes nca		<0.1	<0.1	<0.1	<0.1	1.8	0
Murenes		<0.1	<0.1	<0.1	<0.1	11.6	0.2
Rascasses nca		<0.1	<0.1	<0.1	<0.1	14.5	0.2
Huitres		<0.1	<0.1	<0.1	<0.1		
Total		100	525.4	728.2	931	12.6	9185.6

Le prix moyen de l'espèce (euro/kg) est directement issu des données recueillies par les observateurs. Les estimations des valeurs débarquées combinent ce prix moyen avec les tonnages annuels.

Distribution géographique des débarquements du métier

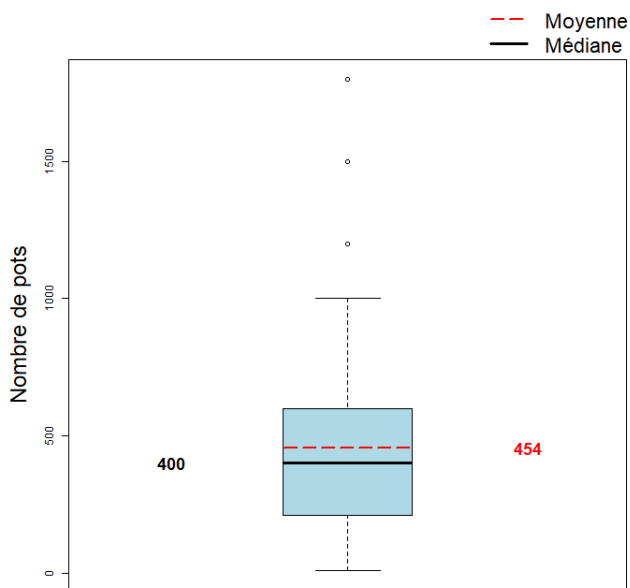




Caractéristiques générales des marées

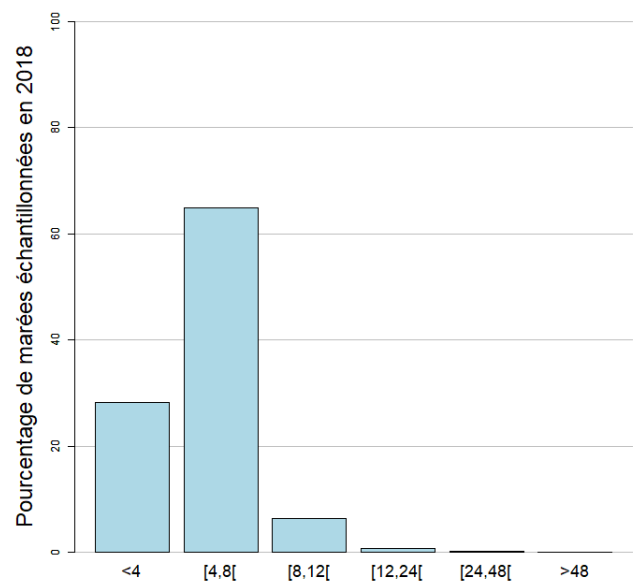
	Moyenne
Dimension/Quantité de l'engin	454
Durée (heures) des marées	4.9
Quantité (kg) débarquée par heure de mer	25.7
Quantité (kg) débarquée par heure de pêche engin	0.9
Quantité débarquée par unité d'effort (kg/dizaine de pots)	2.8
Quantité (kg) débarquée par marée	124.5
Consommation (L) de carburant par marée	60.1
Quantité (kg) débarquée par litre de carburant	2.1

Dimension/Quantité de l'engin



La dimension moyenne de l'engin dans l'échantillon est 454 dizaine de pots.

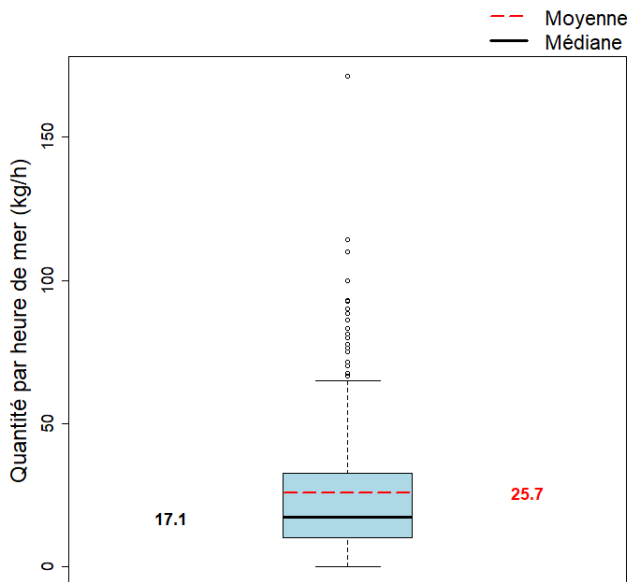
Durées des marées (h)



La durée moyenne des marées dans l'échantillon est 4.9 heures.

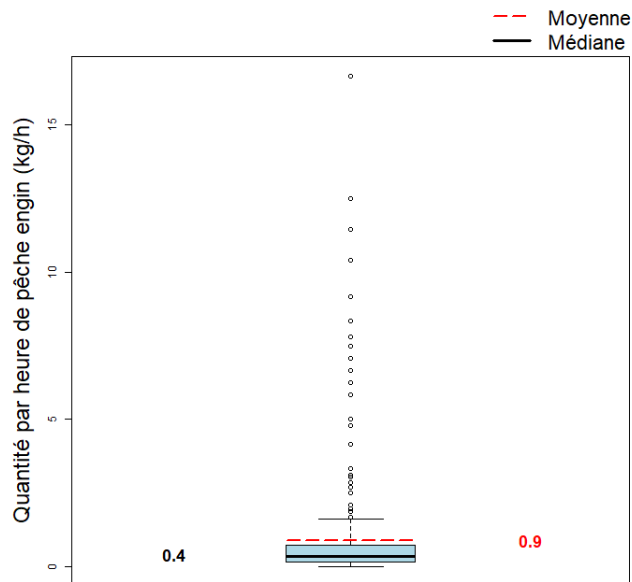


Quantité par heure de mer (toutes espèces confondues)



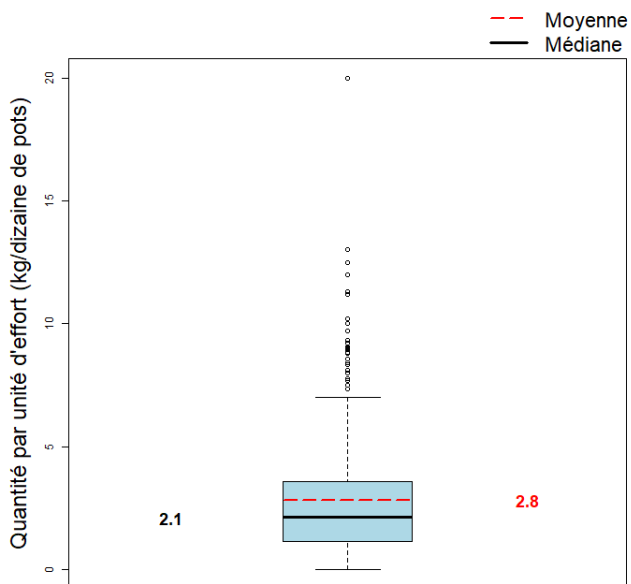
La quantité moyenne débarquée par heure de mer dans l'échantillon est 25.7 kg.

Quantité par heure de pêche engin



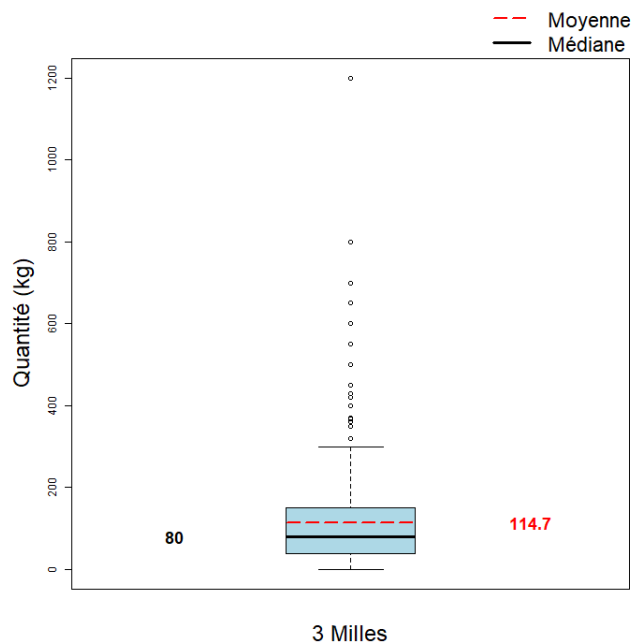
La quantité moyenne débarquée par heure de pêche engin dans l'échantillon est 0.9 kg.

Quantité par unité d'effort



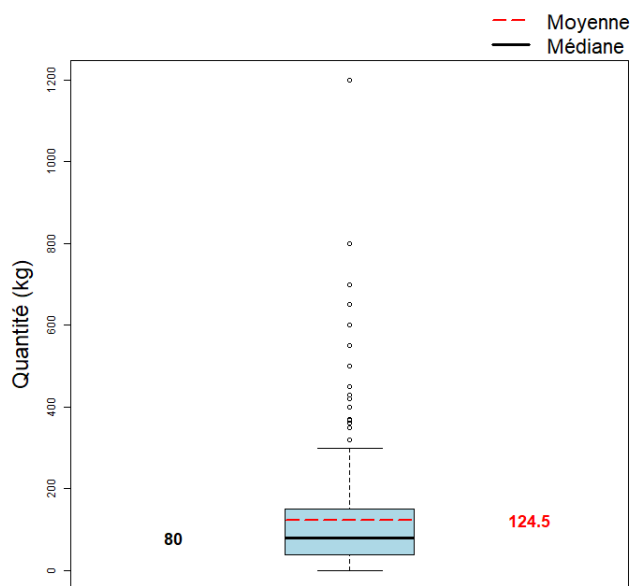
La quantité moyenne débarquée par unité d'effort dans l'échantillon est 2.8 kg/dizaine de pots.

Quantité par gradient distance à la côte





Quantité par marée (toutes espèces confondues)



La quantité moyenne débarquée par marée (toutes espèces confondues) dans l'échantillon est 124.5 kg.



Liberté • Égalité • Fraternité
RÉPUBLIQUE FRANÇAISE

MINISTÈRE
DE L'AGRICULTURE
ET DE
L'ALIMENTATION



Pour plus d'informations et d'autres fiches de synthèses :

<http://www.ifremer.fr/sih> - Rubrique "**Publication**"

Contact du Système d'Informations Halieutiques :

harmonie@ifremer.fr
