

Observation des Marées au débarquement - OBSDEB

Filets à Merlus

Occitanie

Navires de moins de 12 mètres inscrits au fichier flotte

2017

Les filets calés à merlus sont utilisés toute l'année mais préférentiellement à la belle saison, en mer à des profondeurs assez importantes généralement comprises entre 40 et 100 mètres.

Ce métier cible et capture des merlus de taille moyenne supérieure à 35 cm, et d'autres espèces telles que les pageots, les maquereaux ou les chinchards.

Ces résultats participent au processus d'évaluation de stock du Merlu du golfe du Lion, qui est également exploité par les chalutiers français et espagnols, ainsi que par les palangriers espagnols.





Chiffres clés en 2017 pour les navires pratiquant ce métier toutes espèces confondues



54

navires

de moins de 12 m inscrits au fichier
flotte

118 t

volume débarqué estimé

1 517 400 €

valeur débarquée estimée

Navire moyen en 2017

119,7

Puissance
moyenne (kW)

8,6

Longueur
moyenne (m)



1,4

Marins à bord



5,3

mois d'activité par an

58

marées par an



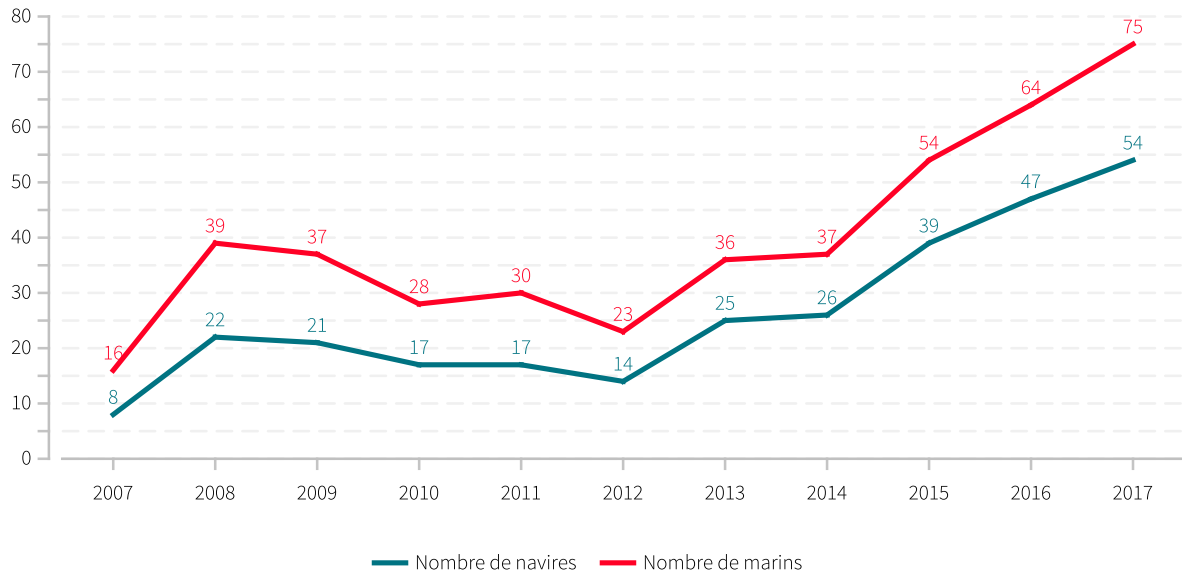
2,2 t

en moyenne pour
28 100 €

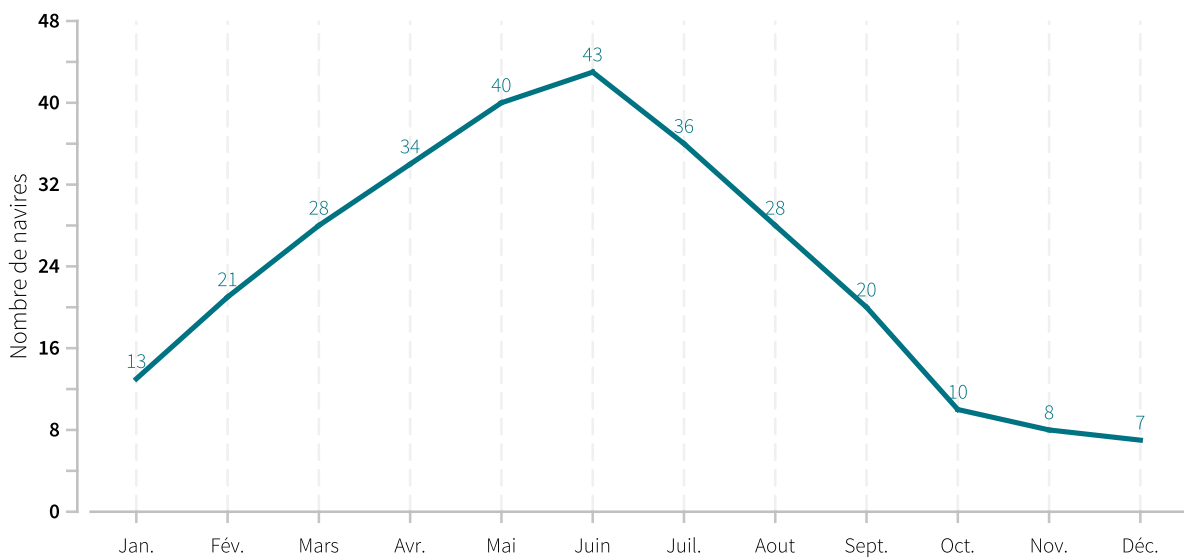
"Il existe par ailleurs 1 navire de 12 mètres et plus pratiquant ce métier en 2017."



Evolution du nombre de navires et du nombre de marins entre 2007 et 2017

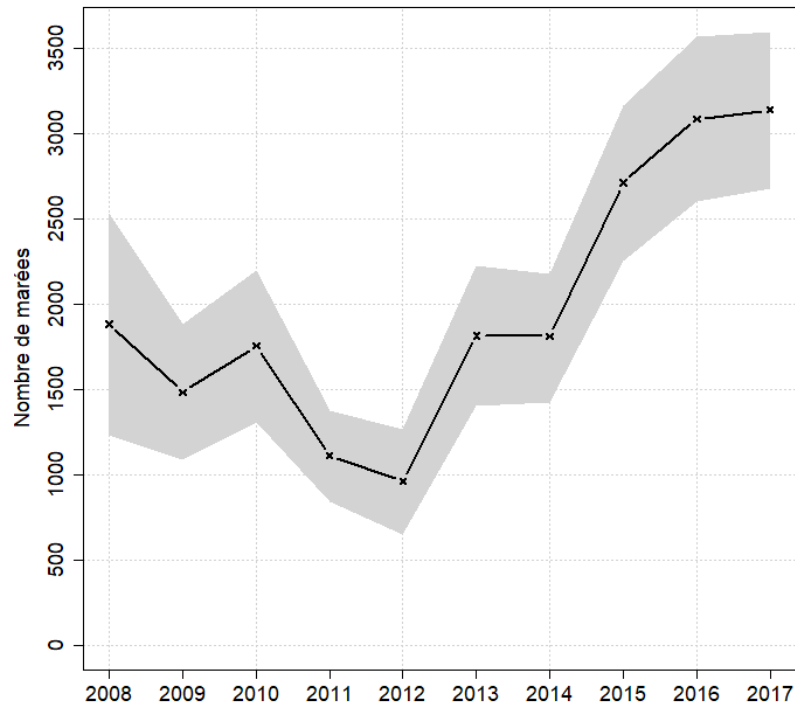


Saisonnalité du métier en 2017





Evolution du nombre total de marées estimées à l'année entre 2008 et 2017



Caractéristiques des marées

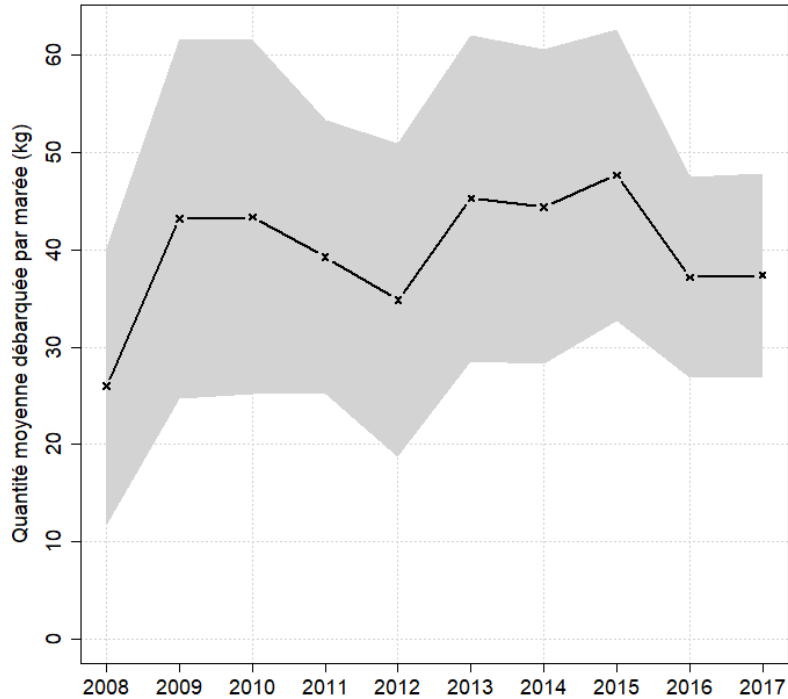
Chiffres clefs de l'année pour le métier toutes espèces confondues

	Moyenne
Quantité (kg) débarquée par marée	37.4

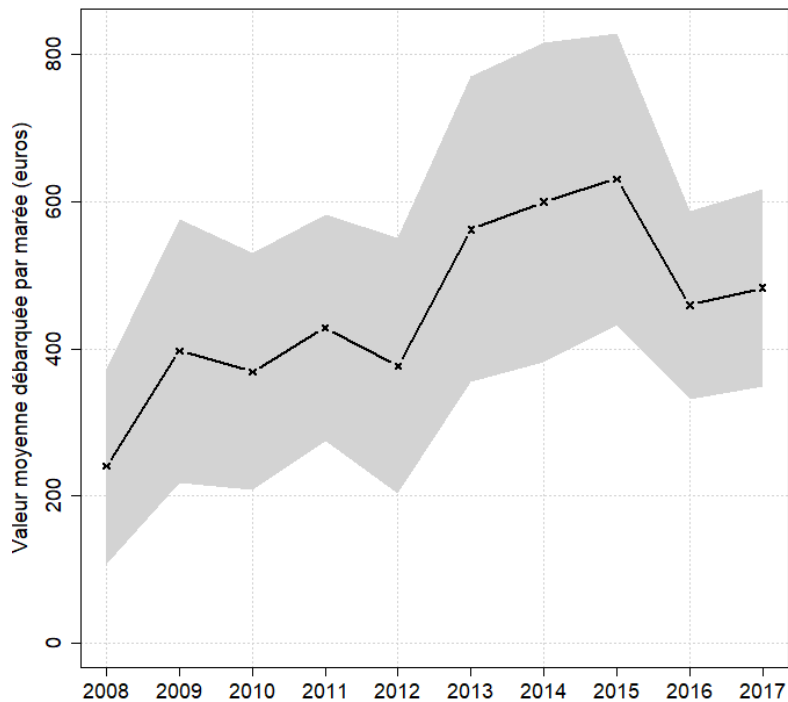


Evolution de la production par marée toutes espèces confondues

en volume (kg/marée)

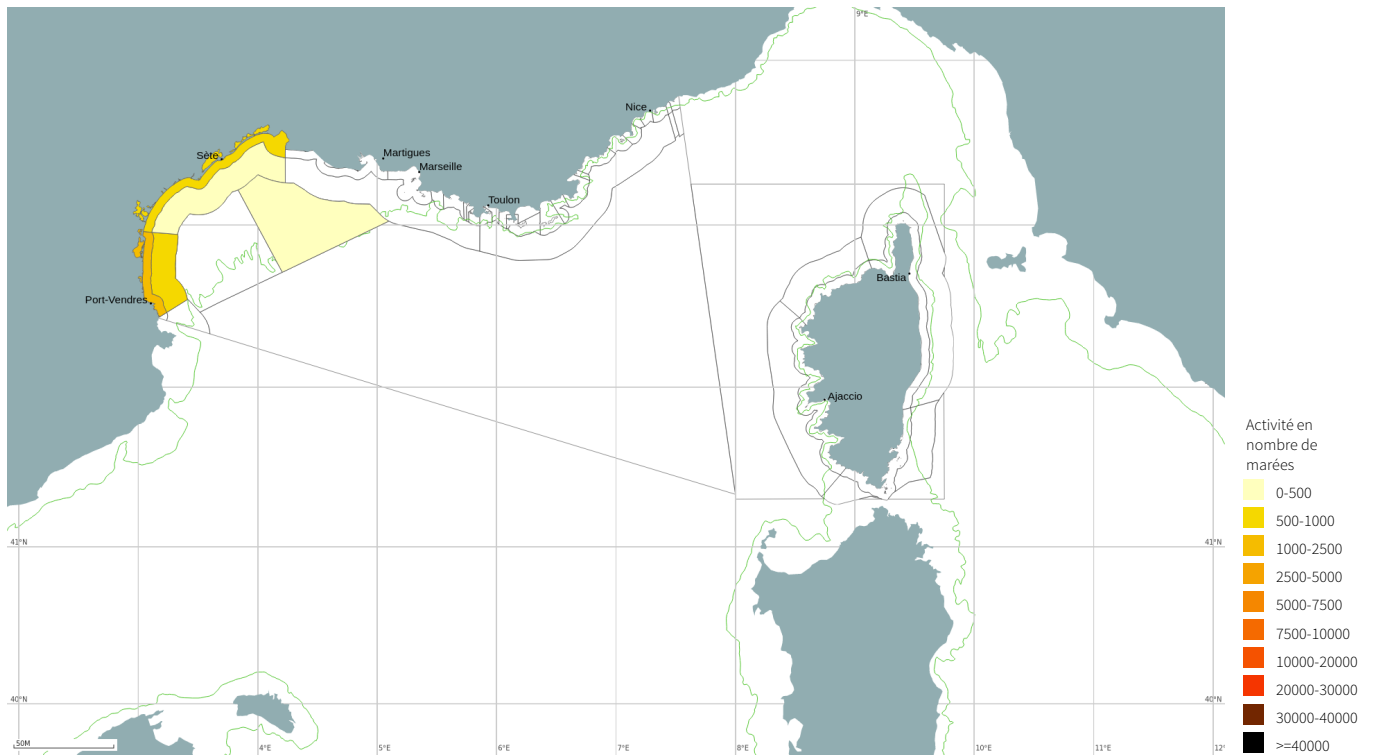


en valeur (€/marée)



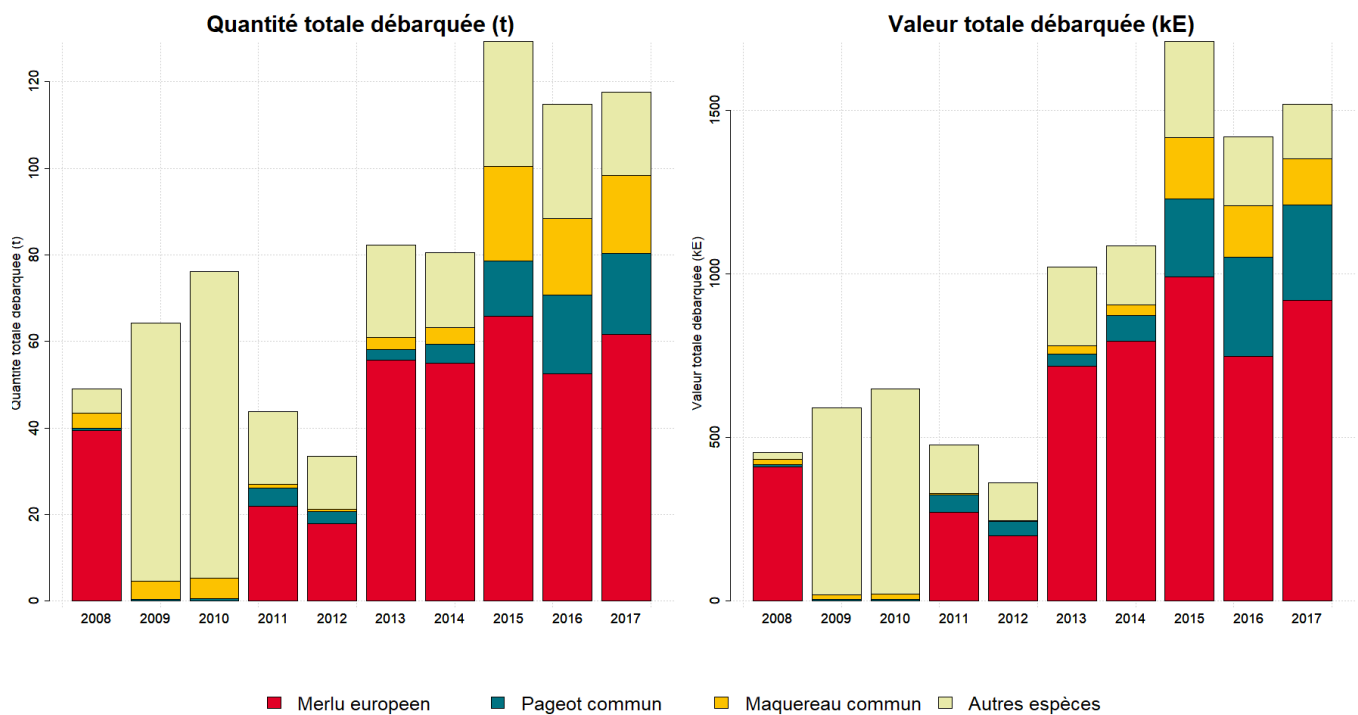


Zones de pêche fréquentées en 2017



Production et composition spécifique

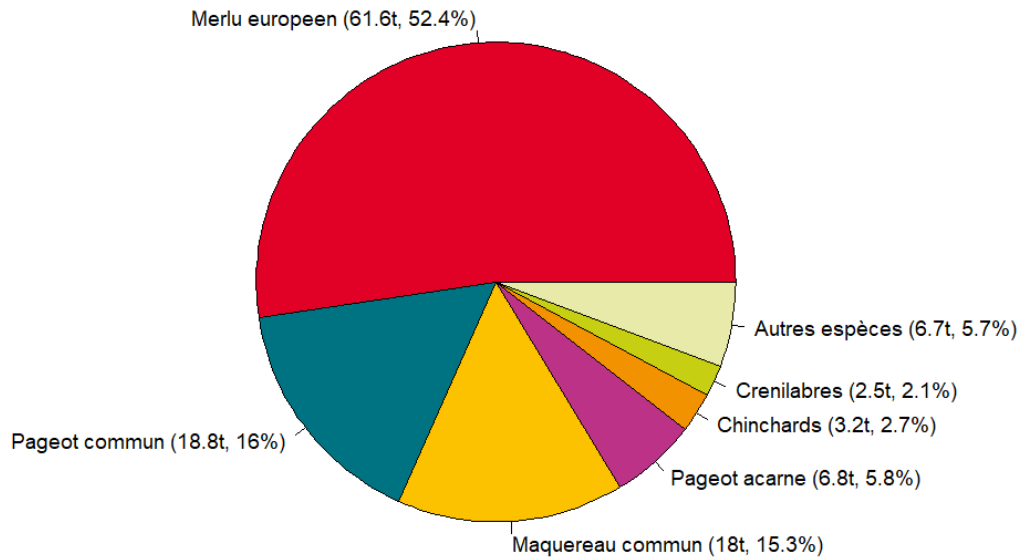
Evolution de la production totale pour les 3 principales espèces



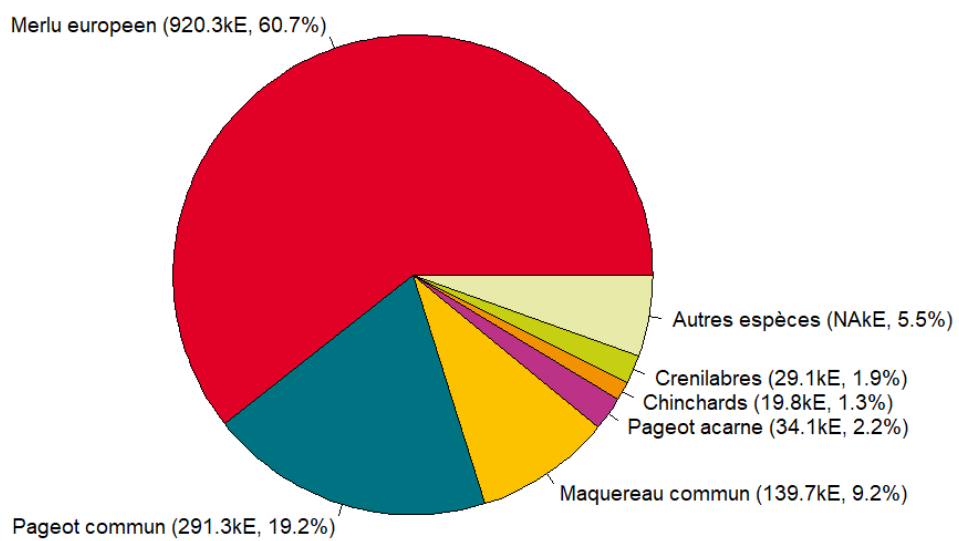


Composition spécifique des débarquements

en volume



en valeur





MERCI !

à tous les pêcheurs qui accueillent des observateurs et à tous ceux qui le feront à l'avenir. Ce travail est le fruit de votre collaboration avec l'Ifremer.

Pour plus d'informations et d'autres fiches de synthèses :
<http://www.ifremer.fr/sih> - Rubrique "Publication"

Contact du Système d'Informations Halieutiques :
harmonie@ifremer.fr



MINISTÈRE
DE L'AGRICULTURE
ET DE
L'ALIMENTATION





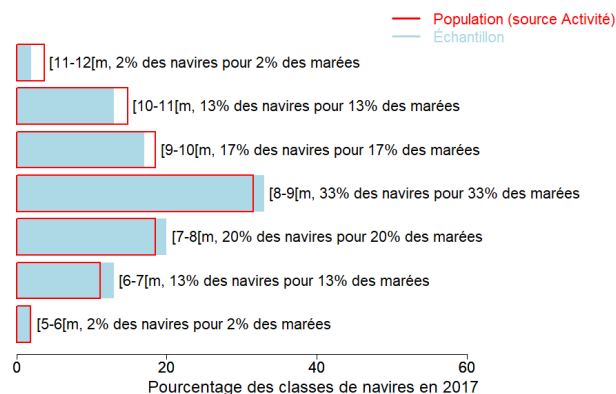
Annexes

Echantillonnage des marées au débarquement des navires de moins de 12 mètres

Caractéristiques techniques du navire moyen échantillonné

	Longueur (m)	Puissance (kW)	Jauge (U.M.S.)	Age (ans)	Effectif à bord (hommes)
Echantillon	8.4	112	3	21	1.7
Population	8.6	120	4	24	1.4

Répartition des navires échantillonnés par catégorie de longueur



Distribution des navires par nombre de marins





Liste des 10 principaux métiers mis en oeuvre par les 54 navires pratiquant le métier *Filets à Merlus*.

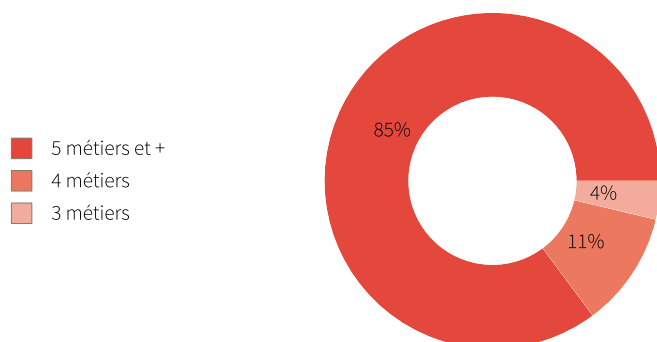
Métiers	Nombre de navires	Nombre moyen de mois d'activité par navire
Filets à Merlus	54 (100 %)	5,3
Filets à Dorades	43 (79 %)	7,2
Filets à Poissons plats	43 (79 %)	6,3
Filets à Céphalopodes	40 (74 %)	3,3
Filets à Rougets	38 (70 %)	3,9
Filets à Divers poissons	36 (66 %)	5,6
Pots à Poulpes	33 (61 %)	6,6
Filets à Murex	15 (27 %)	2,1
Lignes et hameçons à Grands pélagiques	10 (18 %)	4,1
Filets à Crustacés	9 (16 %)	3,6

La pratique du métier *Filets à*

Merlus en 2017 représente **288** mois d'activité cumulés sur les 54 navires pratiquant ce métier, soit **5,3** mois d'activité en moyenne par navire.

Ces navires pratiquent en complément les métiers présentés dans le tableau ci-joint.

Polyvalence des navires en termes de métiers pratiqués



En 2017 le nombre moyen de métiers pratiqués par les navires actifs au métier *Filets à Merlus* s'élève à **6,4**.



Saisonnalité des métiers pratiqués

Nombre de navires actifs par mois et par métier pour les navires actifs à la pêche pour le métier étudié.

	Jan.	Fév.	Mars	Avr.	Mai	Juin	Juil.	Aout	Sept.	Oct.	Nov.	Déc.	Nbre de navires
Filets à Merlus	13	21	28	34	40	43	36	28	20	10	8	7	54
Filets à Dorades	11	21	32	30	30	31	29	30	31	30	21	13	43
Filets à Poissons plats	18	18	23	28	31	28	23	22	23	18	19	21	43
Pots à Poulpes	22	21	20	17	17	16	14	13	17	16	20	24	33
Filets à Divers poissons	14	12	12	13	14	18	26	25	24	15	14	14	36
Filets à Rougets	1	1	3	6	24	32	34	28	14	4	2		38
Filets à Céphalopodes	12	32	37	25	17	4		1	1	1	1	2	40
Lignes et hameçons à Grands pélagiques			1	1	2	2	4	5	6	9	6	5	10
Filets à Crustacés	1	1	2	1	2	3	4	4	5	5	2	2	9
Filets à Murex				1	3	9	6	8	4			1	15
Casiers à Nasse-ceinturée	4	5	4	2	1	1	1	1	1		2	3	5
Filets à Loups	4	5		1		1					2	6	9
Capéchade			1	1	1	1			2	2	2	2	2
Dragues à main de rivage à Tellines	1	1	1	1									2
Casiers à Divers espèces				1			1			1		1	3
Plongée à Divers espèces						1	1	1					1
Plongée à Oursins	1										1	1	2
Lignes et hameçons à Divers poissons					1			1					2
Filets à Rascasses							1						1
Nombre de navires	43	46	53	53	53	53	53	52	51	47	44	44	54

de 0 à 8 navires
 de 9 à 16 navires
 de 17 à 25 navires
 de 26 à 33 navires
 de 34 à 43 navires

Estimation du nombre total de marées

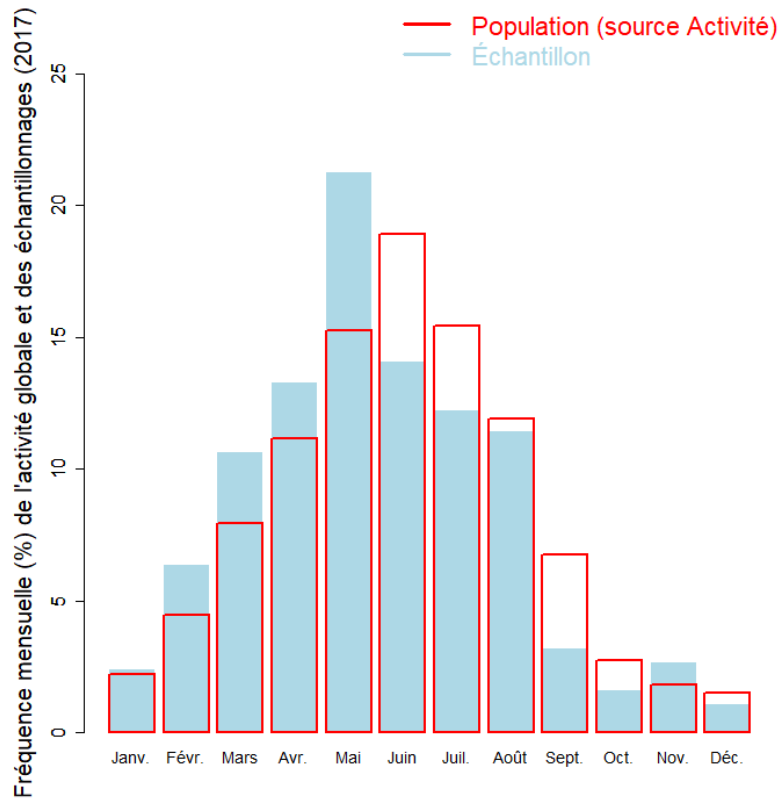
	Nombre de marées total estimé
Estimation basse	2679
Estimation moyenne	3140
Estimation haute	3600

Marées échantillonnées du métier

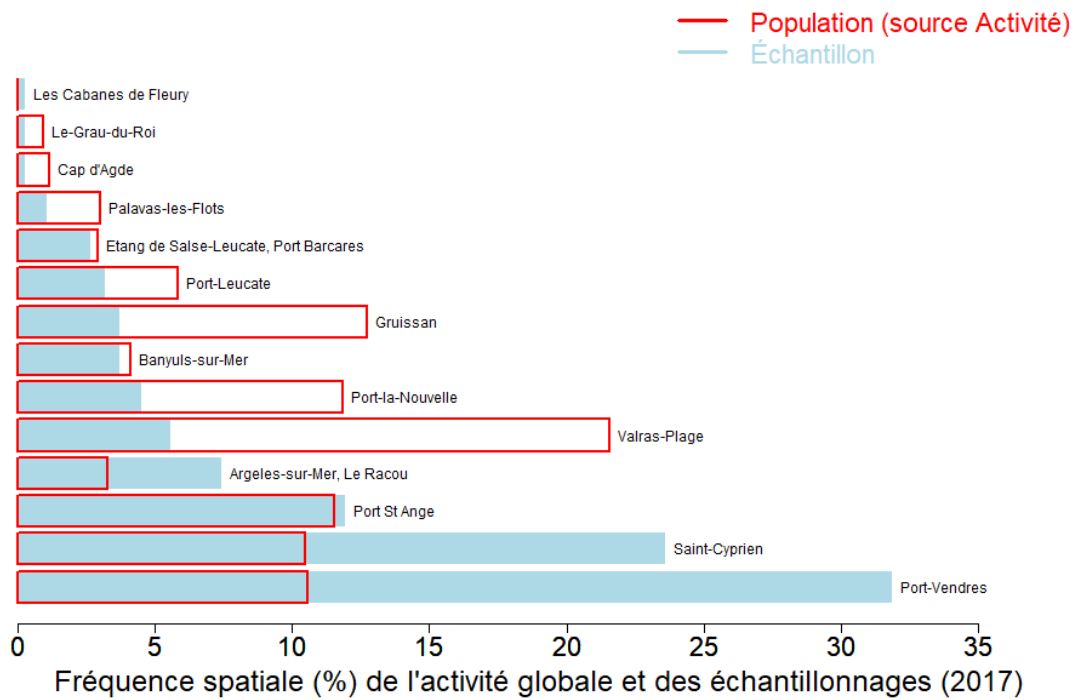
Marées échantillonnées	377
Navires distincts échantillonnés	46 (85% de la population)
Taux d'échantillonnage	10% des marées estimées



Répartition mensuelle des marées échantillonnées



Répartition spatiale des marées échantillonnées





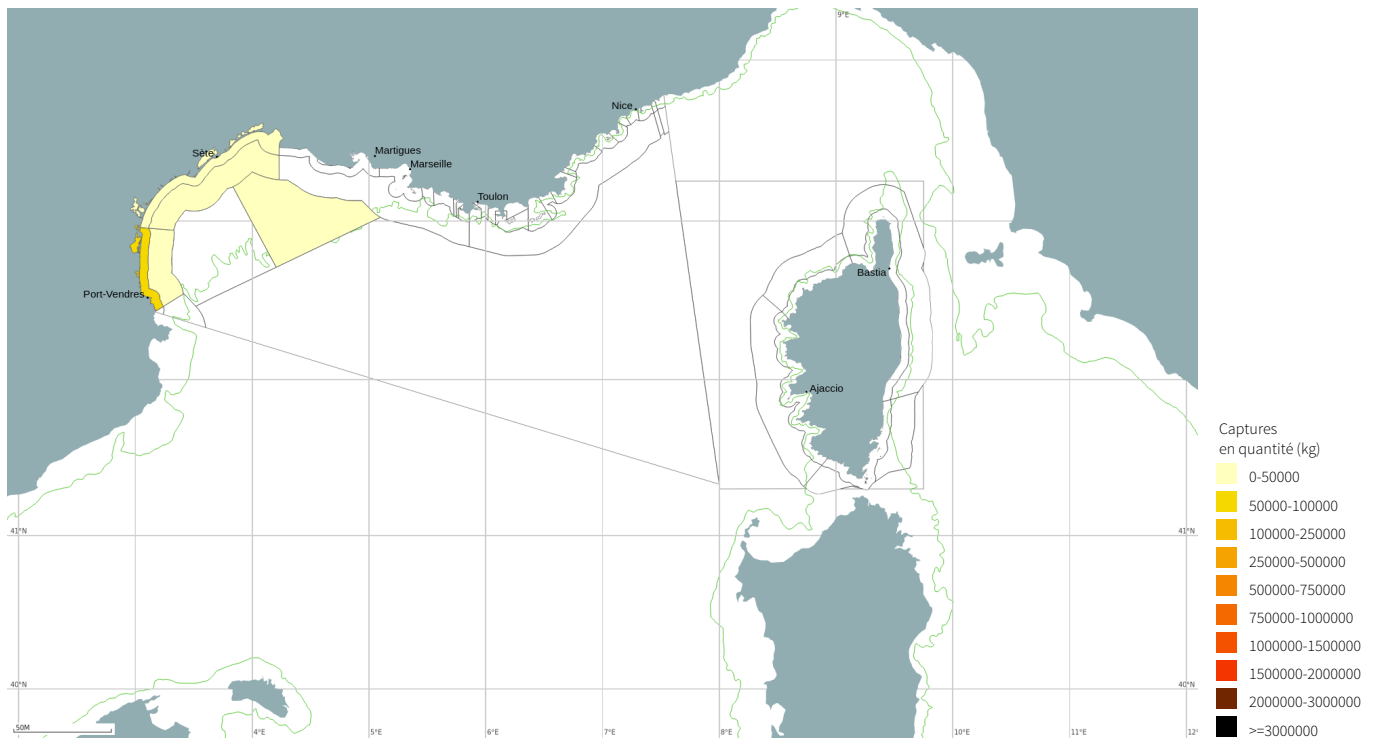
Production estimée en poids vif du métier par espèces

Espèce	Nom local	Pourcentage dans les captures (%)	Estimation basse des captures (t)	Estimation moyenne des captures (t)	Estimation haute des captures (t)	Prix moyen de l'espèce (euro/kg)	Valeur débarquée estimée (milliers euros)
Merlu européen		52.4	47.5	61.6	75.6	14.9	920.3
Pageot commun		16	15	18.8	22.7	15.5	291.3
Maquereau commun		15.3	13.8	18	22.1	7.8	139.7
Pageot acarne		5.8	5.4	6.8	8.3	5	34.1
Chinchards noirs		2.7	2.5	3.2	3.9	6.3	19.8
Crenilabres nca		2.1	2	2.5	3	11.7	29.1
Rougets nca		0.8	0.7	0.9	1.1	24.9	23.3
Petite roussette		0.7	0.7	0.8	1		
Sars, sparailleurs		0.6	0.6	0.8	0.9	12.3	9.4
Pieuvres, poulpes		0.6	0.6	0.7	0.8	10.7	7.3
Baudroies d'Europe		0.5	0.5	0.6	0.7	19.3	11.1
Mulets nca		0.4	0.4	0.5	0.5	2.2	1
Maquereau espagnol		0.4	0.3	0.4	0.5	6.9	2.9
Phycis		0.3	0.3	0.4	0.5	19.8	7.5
Capelan de Méditerranée		0.2	0.2	0.3	0.4		
Saupe		0.2	0.2	0.2	0.3	6.1	1.5
Becunes		0.1	0.1	0.1	0.2	15.5	2.1
Raies nca		0.1	0.1	0.1	0.2	14.4	1.8
Bonite à dos rayé		0.1	0.1	0.1	0.1	10.6	1.2
Autres espèces		0.7	0.4	0.6	0.7	17.9	13.9
Total		100	91	117.6	142.8	12.9	1517.4

Le prix moyen de l'espèce (euro/kg) est directement issu des données recueillies par les observateurs. Les estimations des valeurs débarquées combinent ce prix moyen avec les tonnages annuels.



Distribution géographique des débarquements du métier

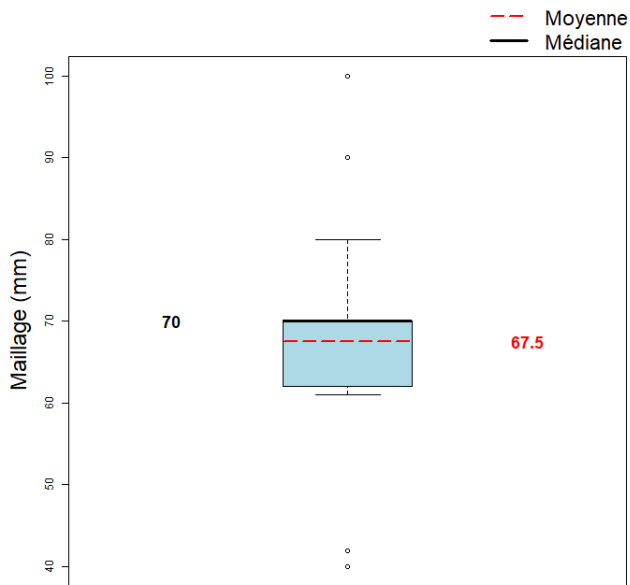


Caractéristiques générales des marées

	Moyenne
Maillage de l'engin (mm)	67.5
Dimension/Quantité de l'engin	1649.9
Durée (heures) des marées	2.9
Quantité (kg) débarquée par heure de mer	12.8
Quantité (kg) débarquée par heure de pêche engin	3.9
Quantité débarquée par unité d'effort (kg/centaine de m de filet)	2.1
Quantité (kg) débarquée par marée	37.4

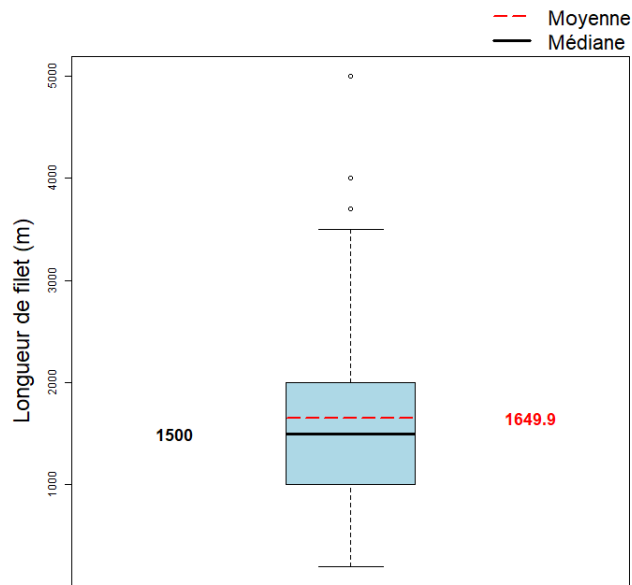


Maillage de l'engin



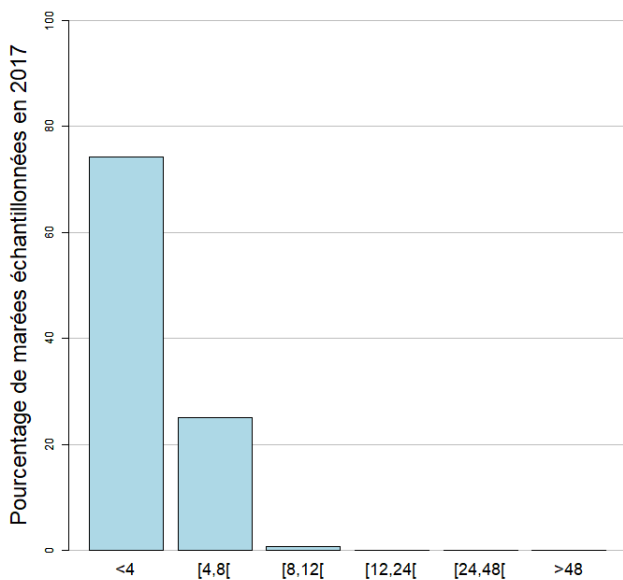
Le maillage moyen de l'engin dans l'échantillon est 67.5 mm.

Dimension/Quantité de l'engin



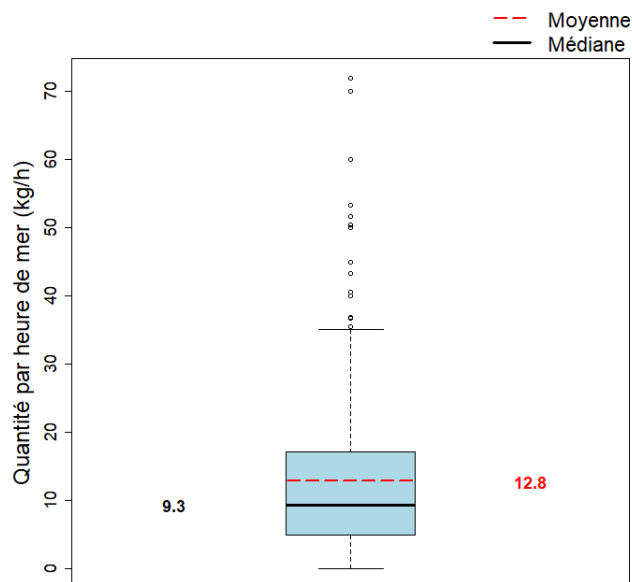
La dimension moyenne de l'engin dans l'échantillon est 1649.9 centaine de m de filet.

Durées des marées (h)



La durée moyenne des marées dans l'échantillon est 2.9 heures.

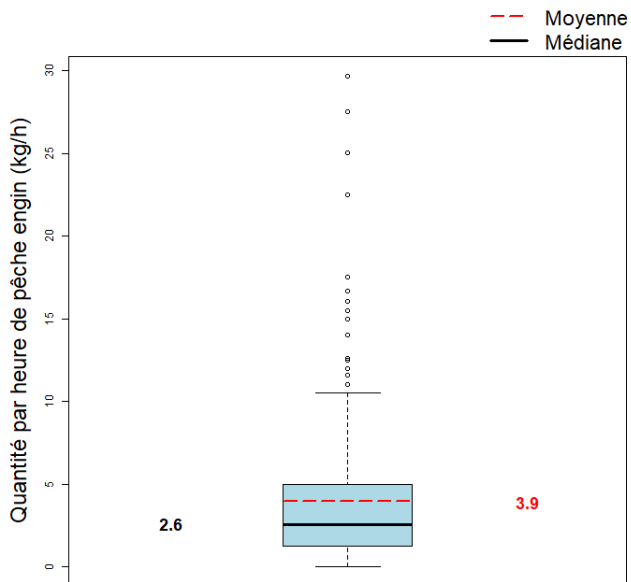
Quantité par heure de mer (toutes espèces confondues)



La quantité moyenne débarquée par heure de mer dans l'échantillon est 12.8 kg.

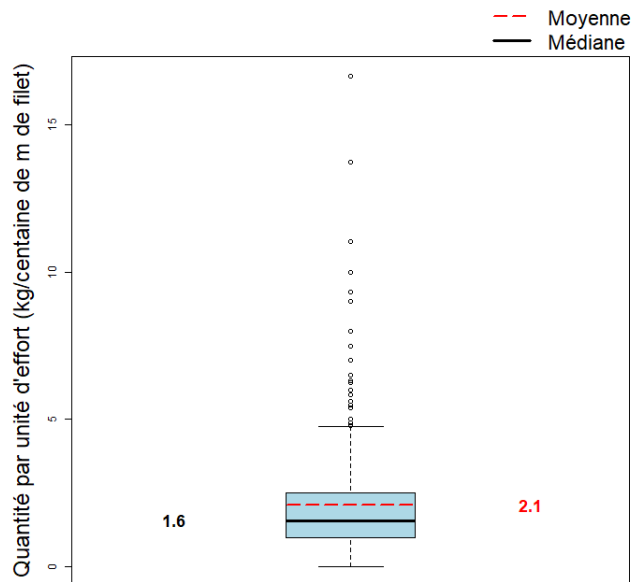


Quantité par heure de pêche engin



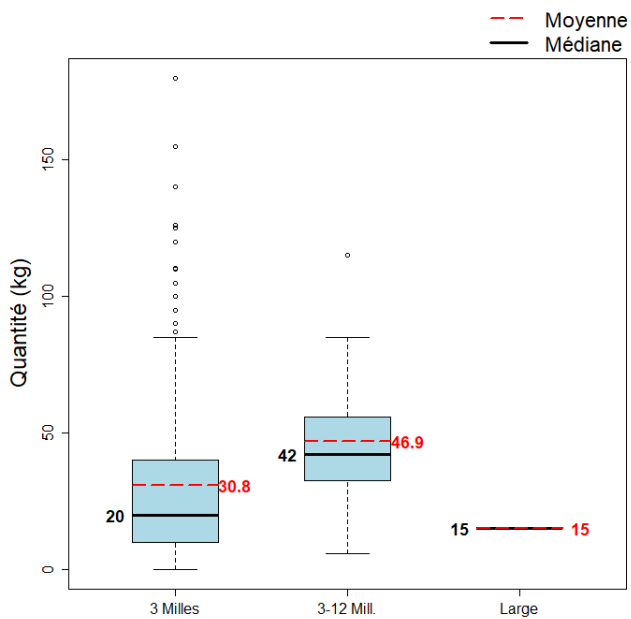
La quantité moyenne débarquée par heure de pêche engin dans l'échantillon est 3.9 kg.

Quantité par unité d'effort

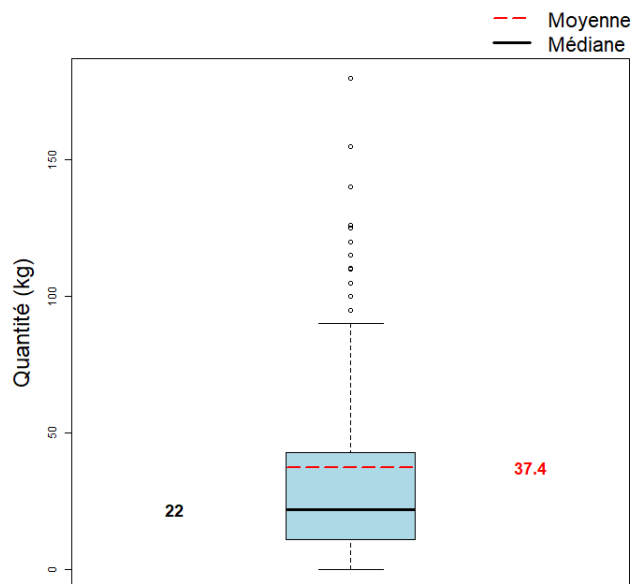


La quantité moyenne débarquée par unité d'effort dans l'échantillon est 2.1 kg/centaine de m de filet.

Quantité par gradient distance à la côte



Quantité par marée (toutes espèces confondues)



La quantité moyenne débarquée par marée (toutes espèces confondues) dans l'échantillon est 37.4 kg.



MINISTÈRE
DE L'AGRICULTURE
ET DE
L'ALIMENTATION



Pour plus d'informations et d'autres fiches de synthèses :

<http://www.ifremer.fr/sih> - Rubrique "**Publication**"

Contact du Système d'Informations Halieutiques :

harmonie@ifremer.fr
