

Observation des Marées au débarquement - OBSDEB

Filets à Murex

Occitanie

Navires de moins de 12 mètres inscrits au fichier flotte

2017

Les trémails à murex sont utilisés exclusivement dans le golfe du Lion avec différentes mises en œuvre (calés, tournés) et principalement dans le Quartier maritime de Sète.

Cette activité se pratique avec des grands maillages dans les zones côtières, avec des durées de calées pouvant atteindre une semaine.

Les longueurs de filets déployées, plus réduites que pour les filets à poissons ou à crustacés, tiennent compte du temps nécessaire au démaillage des murex, réalisé navire à quai.

Très spécifique dans leurs captures, ces filets capturent également des espèces benthiques comme des raies, des soles, des baudroies et des poulpes, mais en petites quantités.

L'autre métier qui cible le murex est la « Drague à murex », dont la pratique est interdite dans certaines zones par réglementation prud'homale.



Chiffres clés en 2017 pour les navires pratiquant ce métier toutes espèces confondues



57

navires

de moins de 12 m inscrits au fichier
flotte

36 t

volume débarqué estimé

325 700 €

valeur débarquée estimée

Navire moyen en 2017

94,6

Puissance
moyenne (kW)

7,6

Longueur
moyenne (m)



1,2

Marins à bord



4,1

mois d'activité par an

29

marées par an



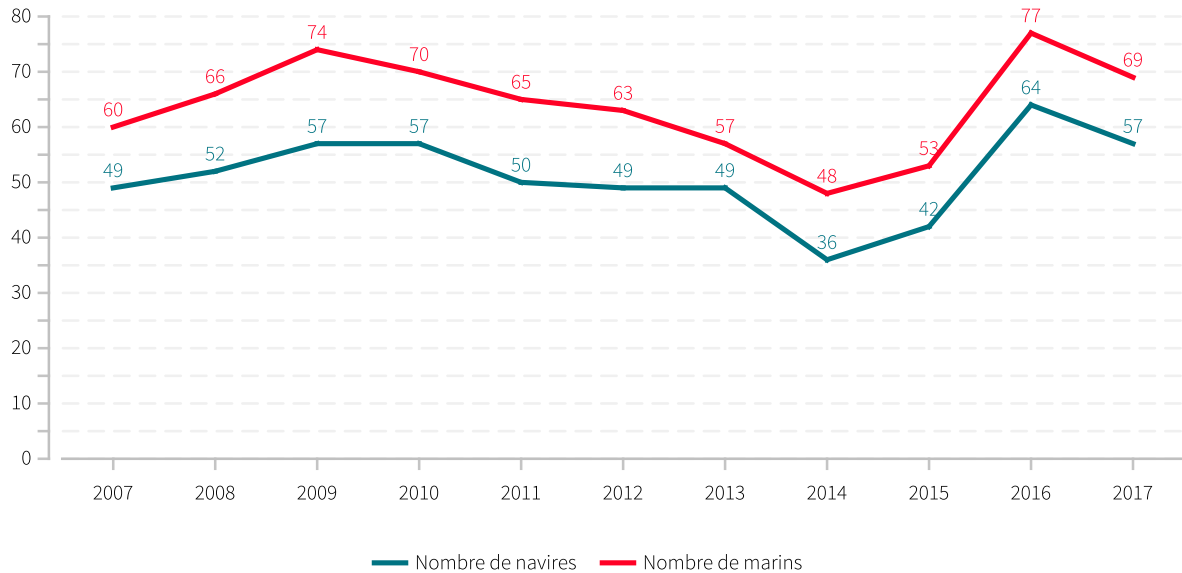
0,6 t

en moyenne pour
5 714 €

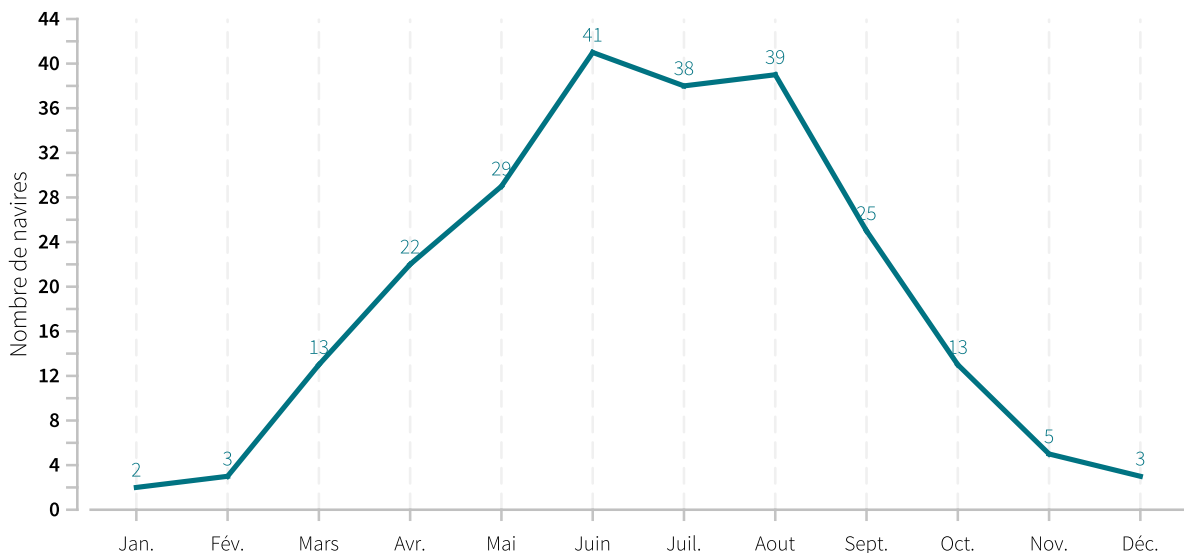
"Il existe par ailleurs 1 navire de 12 mètres et plus pratiquant ce métier en 2017."



Evolution du nombre de navires et du nombre de marins entre 2007 et 2017

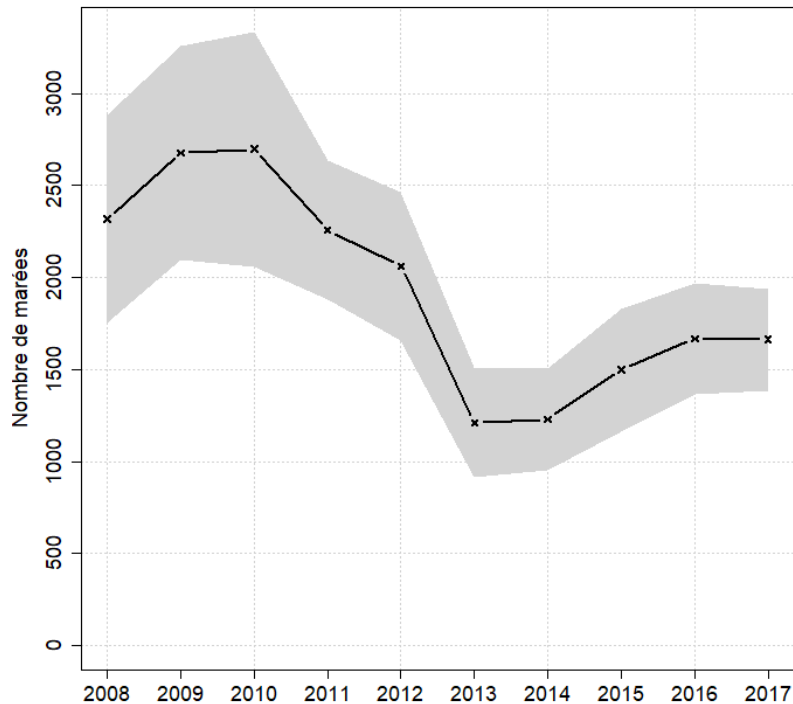


Saisonnalité du métier en 2017





Evolution du nombre total de marées estimées à l'année entre 2008 et 2017



Caractéristiques des marées

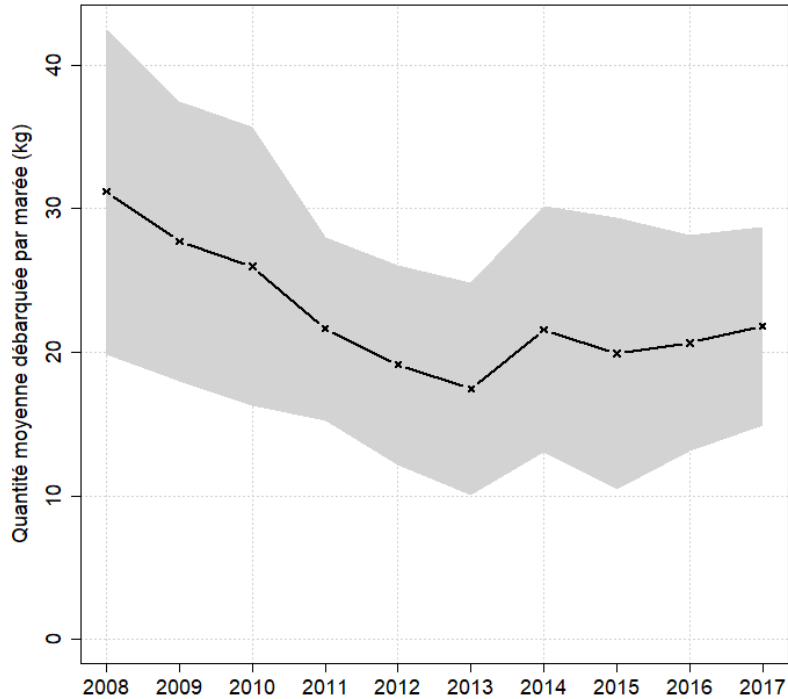
Chiffres clefs de l'année pour le métier toutes espèces confondues

	Moyenne
Quantité (kg) débarquée par marée	21.8

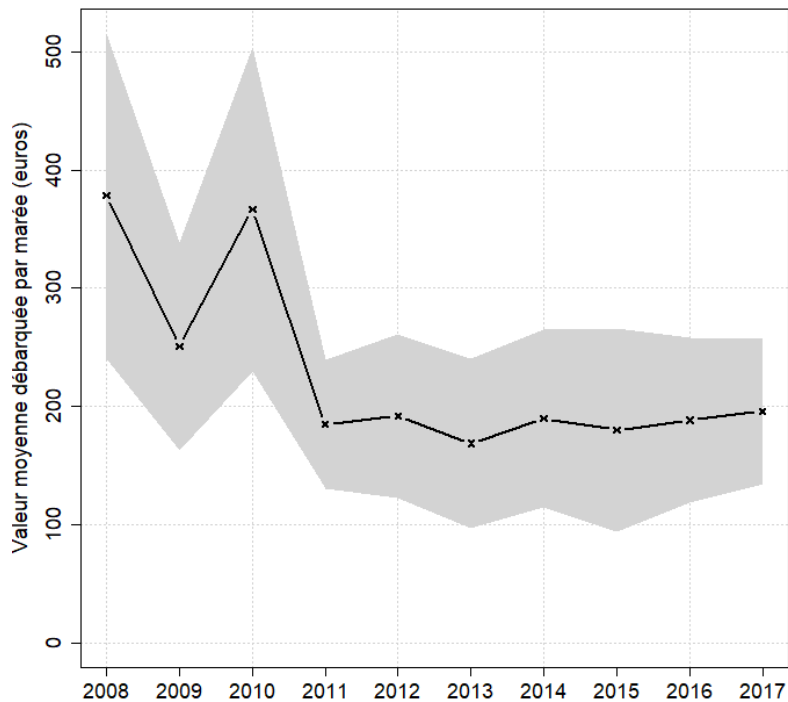


Evolution de la production par marée toutes espèces confondues

en volume (kg/marée)

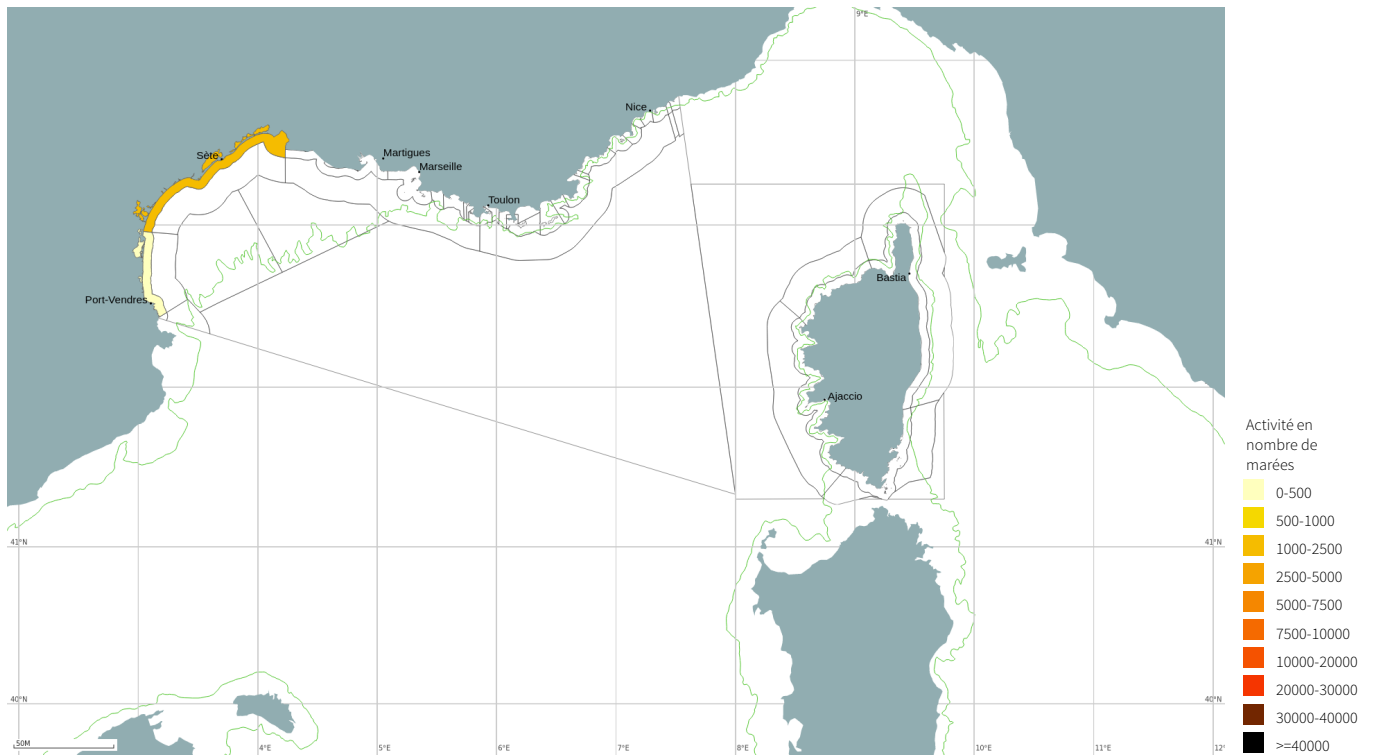


en valeur (€/marée)



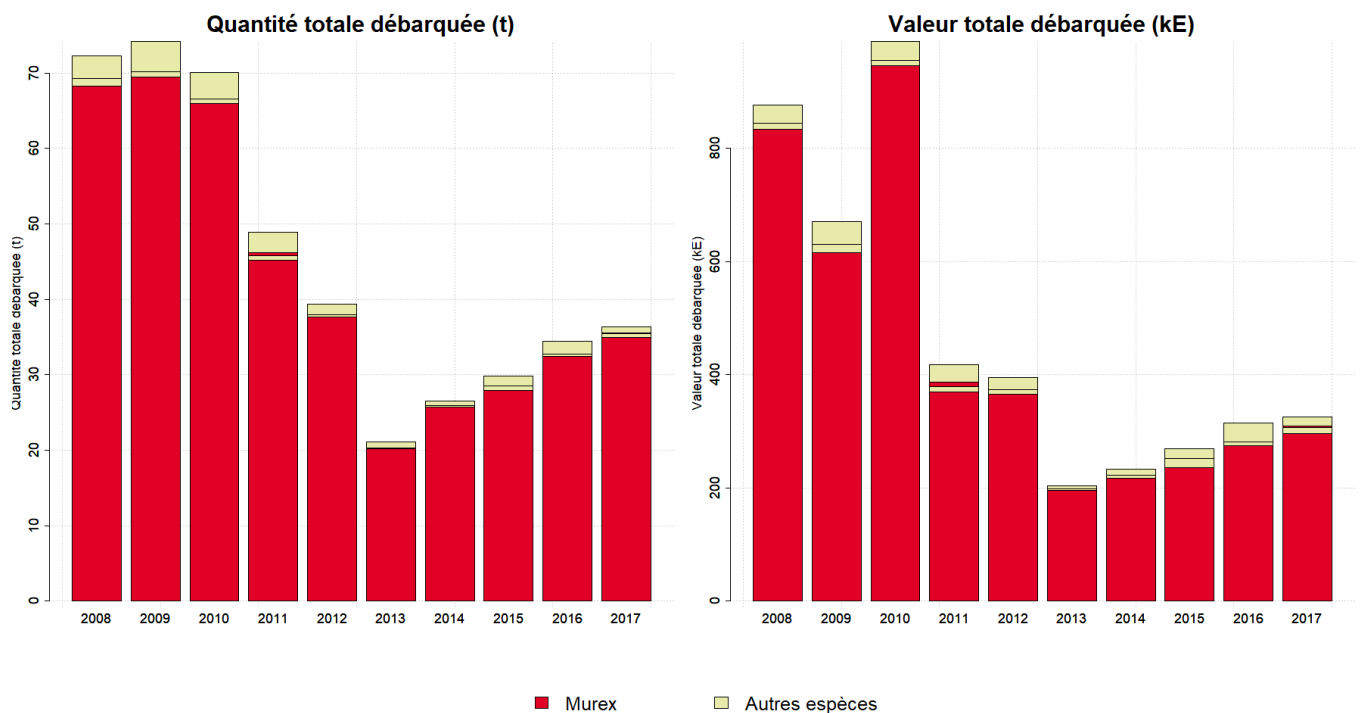


Zones de pêche fréquentées en 2017



Production et composition spécifique

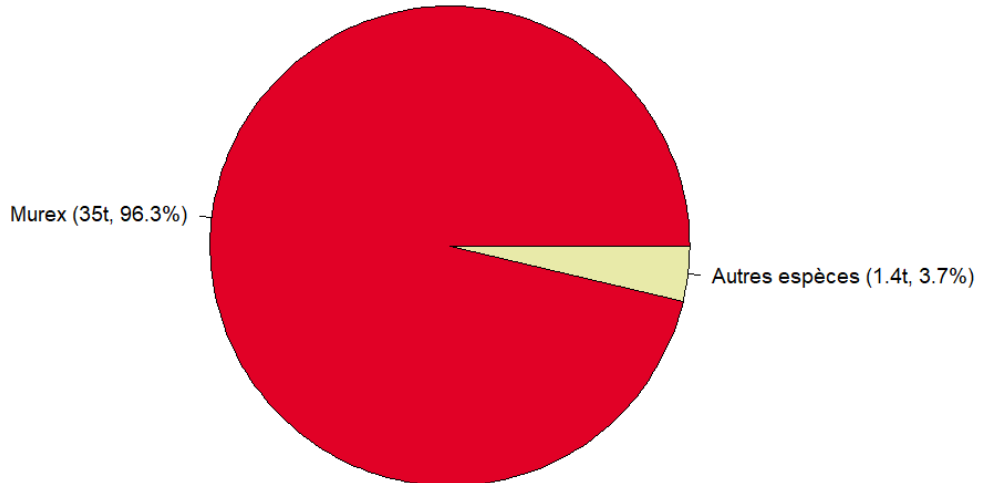
Evolution de la production totale pour les 3 principales espèces



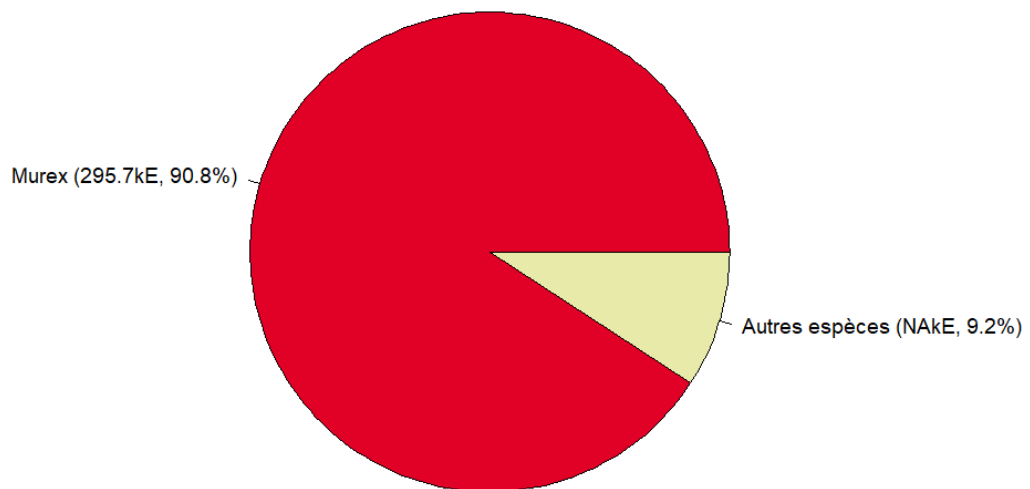


Composition spécifique des débarquements

en volume



en valeur





MERCI !

à tous les pêcheurs qui accueillent des observateurs et à tous ceux qui le feront à l'avenir. Ce travail est le fruit de votre collaboration avec l'Ifremer.

Pour plus d'informations et d'autres fiches de synthèses :
<http://www.ifremer.fr/sih> - Rubrique "Publication"

Contact du Système d'Informations Halieutiques :
harmonie@ifremer.fr



MINISTÈRE
DE L'AGRICULTURE
ET DE
L'ALIMENTATION





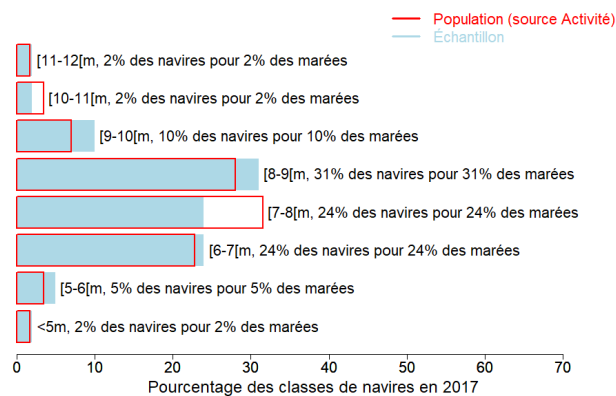
Annexes

Echantillonnage des marées au débarquement des navires de moins de 12 mètres

Caractéristiques techniques du navire moyen échantillonné

	Longueur (m)	Puissance (kW)	Jauge (U.M.S.)	Age (ans)	Effectif à bord (hommes)
Echantillon	7.8	95	3	28	1.5
Population	7.6	95	3	27	1.2

Répartition des navires échantillonnés par catégorie de longueur



Distribution des navires par nombre de marins



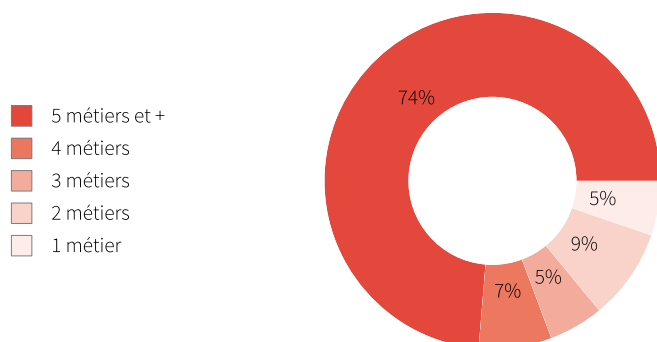


Liste des 10 principaux métiers mis en oeuvre par les 57 navires pratiquant le métier *Filets à Murex*.

La pratique du métier *Filets à Murex* en 2017 représente **233** mois d'activité cumulés sur les 57 navires pratiquant ce métier, soit **4,1** mois d'activité en moyenne par navire. Ces navires pratiquent en complément les métiers présentés dans le tableau ci-joint.

Métiers	Nombre de navires	Nombre moyen de mois d'activité par navire
Filets à Murex	57 (100 %)	4,1
Filets à Dorades	43 (75 %)	6,9
Filets à Poissons plats	40 (70 %)	5,7
Filets à Céphalopodes	40 (70 %)	3,4
Filets à Rougets	36 (63 %)	3,9
Pots à Poulpes	24 (42 %)	7,5
Filets à Divers poissons	22 (38 %)	4,8
Filets à Merlus	15 (26 %)	3,7
Filets à Loups	9 (15 %)	2,3
Casiers à Nasse-ceinturée	8 (14 %)	5,8

Polyvalence des navires en termes de métiers pratiqués



En 2017 le nombre moyen de métiers pratiqués par les navires actifs au métier *Filets à Murex* s'élève à **5,8**.



Saisonnalité des métiers pratiqués

Nombre de navires actifs par mois et par métier pour les navires actifs à la pêche pour le métier étudié.

	Jan.	Fév.	Mars	Avr.	Mai	Juin	Juil.	Aout	Sept.	Oct.	Nov.	Déc.	Nbre de navires
Filets à Murex	2	3	13	22	29	41	38	39	25	13	5	3	57
Filets à Dorades	14	20	28	25	29	29	30	30	30	28	18	17	43
Filets à Poissons plats	18	10	18	18	17	23	19	20	19	26	22	16	40
Pots à Poulpes	19	18	18	17	17	13	9	10	14	13	17	16	24
Filets à Rougets		1	2	11	20	29	28	27	17	5	1		36
Filets à Céphalopodes	12	29	36	26	16	6		1	2	2	1	3	40
Filets à Divers poissons	7	7	5	6	9	9	17	15	10	8	7	6	22
Filets à Merlus	1	3	4	6	10	10	9	5	4	3	1		15
Casiers à Nasse-ceinturée	6	7	7	5	2			2	2	3	6	6	8
Lignes et hameçons à Divers poissons	1	1	2	2	3	2	3	3	5	2	2	1	8
Filets à Loups	3	6			1	2			1	2	3	3	9
Casiers à Divers espèces			1	1	2	2	2	3	3	1	1	2	4
Filets à Crustacés			1		3	4	5	4	1				7
Plongée à Oursins	1	1	1	1					2	2	2	2	3
Capéchade	1	1	1	1	1	1			1	1	1	1	2
Lignes et hameçons à Grands pélagiques					1		2	1	2	2	1	1	4
Plongée à Moules				1		1	2	2	1				2
Filets à Rascasses					1	2	3	1					4
Plongée à Divers espèces						1	1	1					1
Filets soulevés	1										1	1	1
Sennes coulissantes à Divers poissons									1	1			1
Sennes coulissantes à Petits pélagiques												1	1
Nombre de navires	40	43	50	49	51	53	55	54	49	45	39	37	57

de 0 à 7 navires

de 8 à 15 navires

de 16 à 24 navires

de 25 à 32 navires

de 33 à 41 navires



Estimation du nombre total de marées

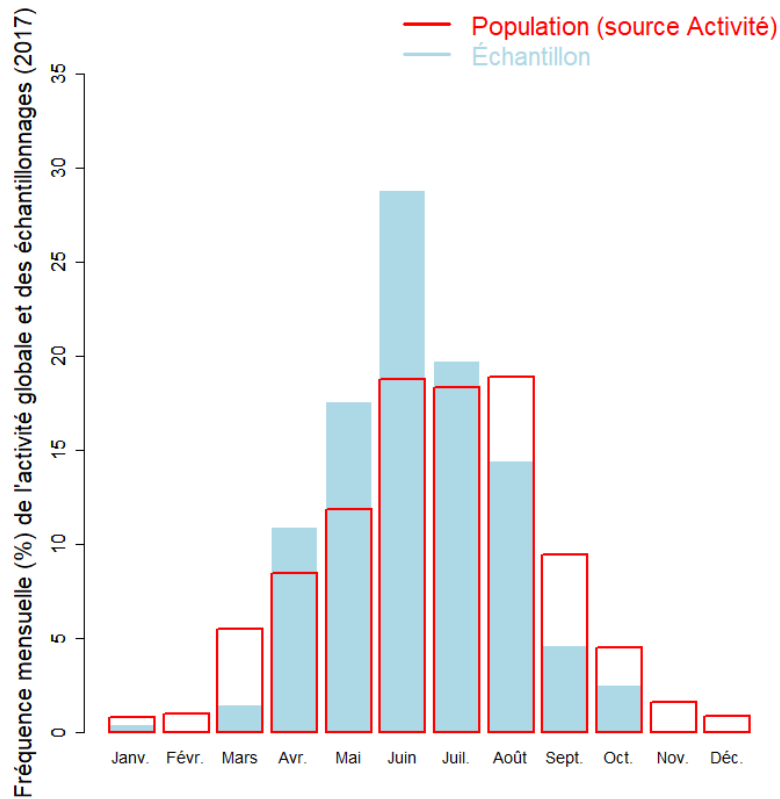
	Nombre de marées total estimé
Estimation basse	1385
Estimation moyenne	1663
Estimation haute	1940

Marées échantillonnées du métier

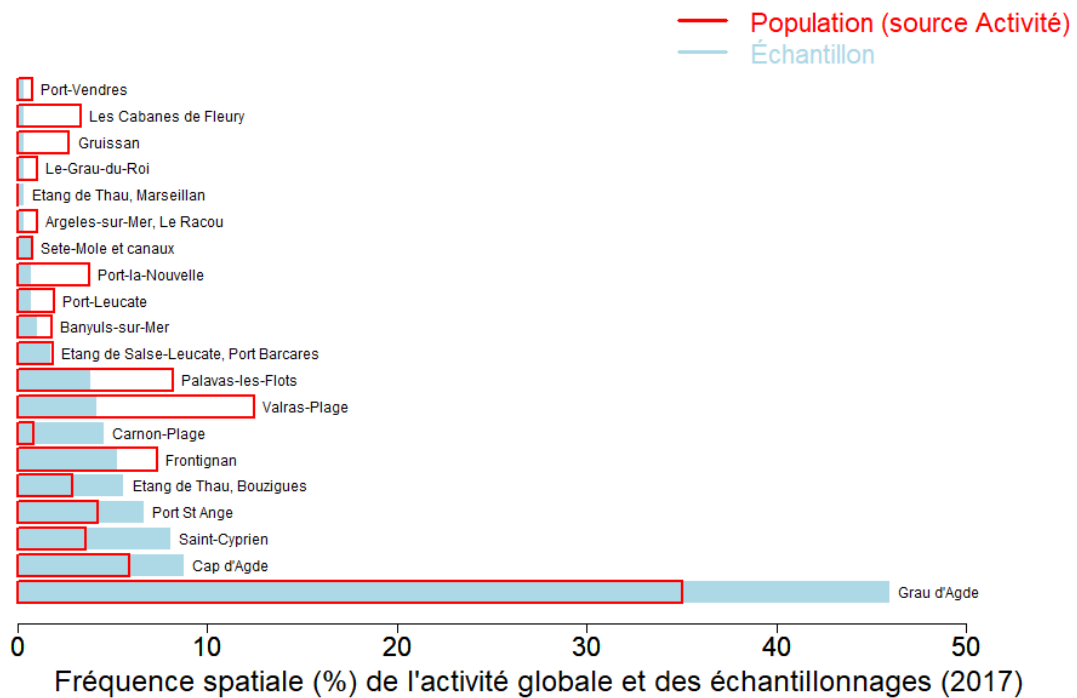
Marées échantillonnées	285
Navires distincts échantillonnés	42 (74% de la population)
Taux d'échantillonnage	15% des marées estimées



Répartition mensuelle des marées échantillonnées



Répartition spatiale des marées échantillonnées





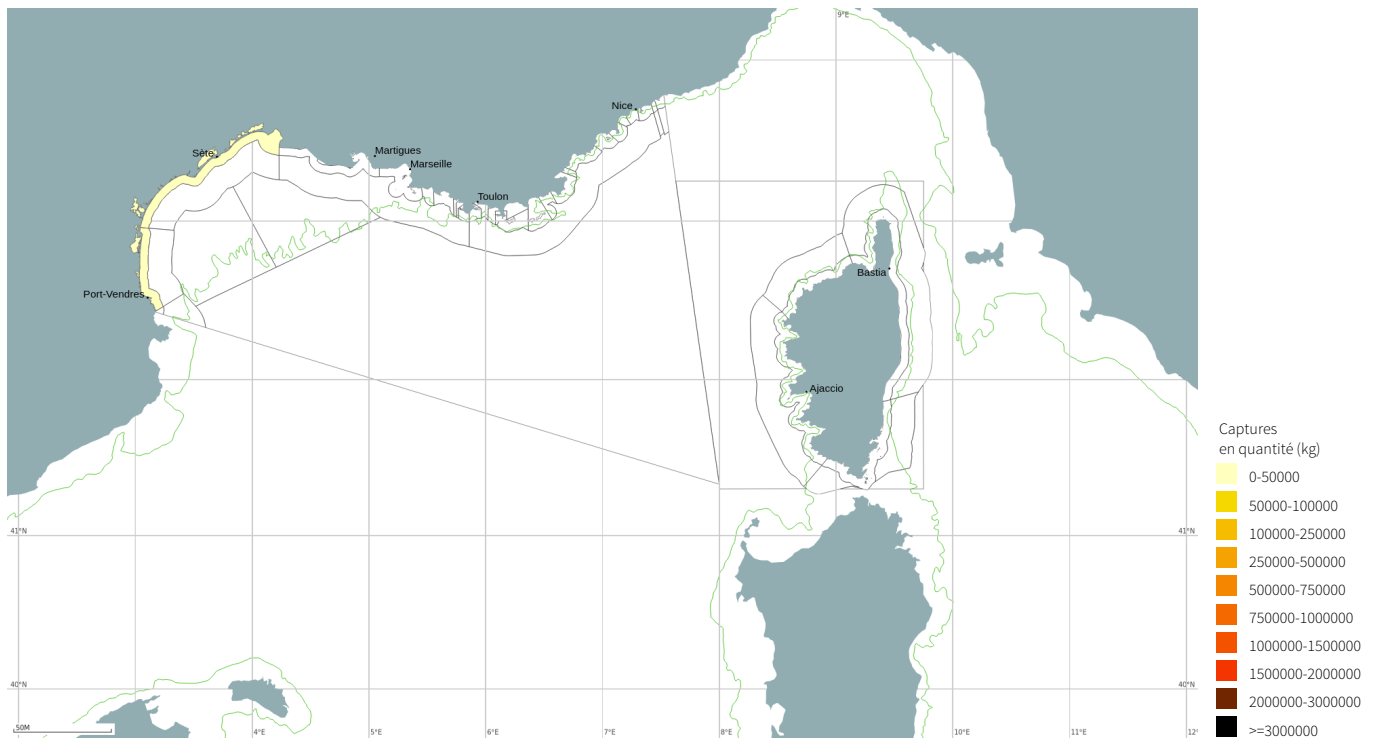
Production estimée en poids vif du métier par espèces

Espèce	Nom local	Pourcentage dans les captures (%)	Estimation basse des captures (t)	Estimation moyenne des captures (t)	Estimation haute des captures (t)	Prix moyen de l'espèce (euro/kg)	Valeur débarquée estimée (milliers euros)
Murex		96.3	25.9	35	44	8.5	295.7
Soles nca		1.2	0.3	0.4	0.6	23.6	10.6
Baudroies d'Europe		0.5	0.1	0.2	0.2	19.3	3.2
Rougets nca		0.4	0.1	0.1	0.2	24.9	3.6
Barbue		0.4	0.1	0.1	0.2	22	3.1
Raie étoilée		0.3	0.1	0.1	0.1		
Homard européen		0.2	0.1	0.1	0.1	52	4.5
Pieuvres, poulpes		0.2	0.1	0.1	0.1	10.7	0.7
Turbot		0.2	0.1	0.1	0.1	28.1	1.7
Sole-pole		0.2	0.1	0.1	0.1	12.3	0.7
Seiches		0.1	<0.1	<0.1	<0.1	12.6	0.3
Langoustes nca		<0.1	<0.1	<0.1	<0.1	59.3	0.8
Poissons plats nca		<0.1	<0.1	<0.1	<0.1	3.2	0
Raie bouclée		<0.1	<0.1	<0.1	<0.1	12.1	0.1
Dorade royale		<0.1	<0.1	<0.1	<0.1	15.8	0.1
Marbre		<0.1	<0.1	<0.1	<0.1	24	0.1
Sar commun		<0.1	<0.1	<0.1	<0.1	20.2	0.1
Phycis		<0.1	<0.1	<0.1	<0.1	19.8	0.1
Pageot commun		<0.1	<0.1	<0.1	<0.1	15.5	0.1
Autres espèces		<0.1	<0.1	<0.1	<0.1	8	0.1
Total		100	27	36.3	45.6	9	325.7

Le prix moyen de l'espèce (euro/kg) est directement issu des données recueillies par les observateurs. Les estimations des valeurs débarquées combinent ce prix moyen avec les tonnages annuels.



Distribution géographique des débarquements du métier

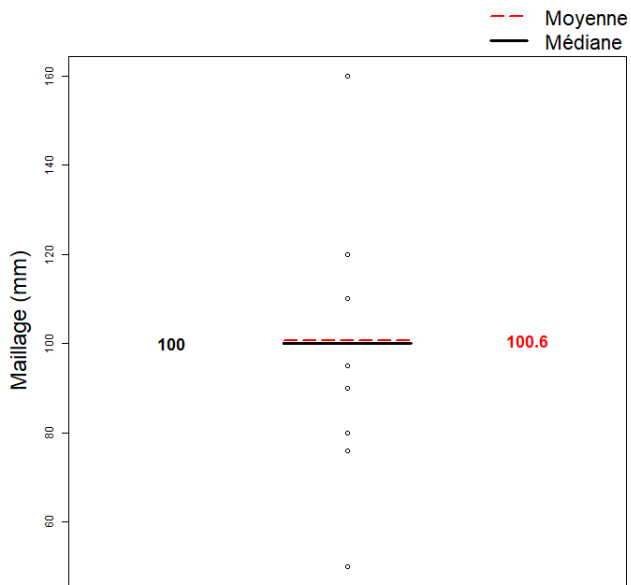


Caractéristiques générales des marées

	Moyenne
Maillage de l'engin (mm)	100.6
Dimension/Quantité de l'engin	915.4
Durée (heures) des marées	1.9
Quantité (kg) débarquée par heure de mer	11.7
Quantité (kg) débarquée par heure de pêche engin	0.2
Quantité débarquée par unité d'effort (kg/centaine de m de filet)	2.6
Quantité (kg) débarquée par marée	21.8

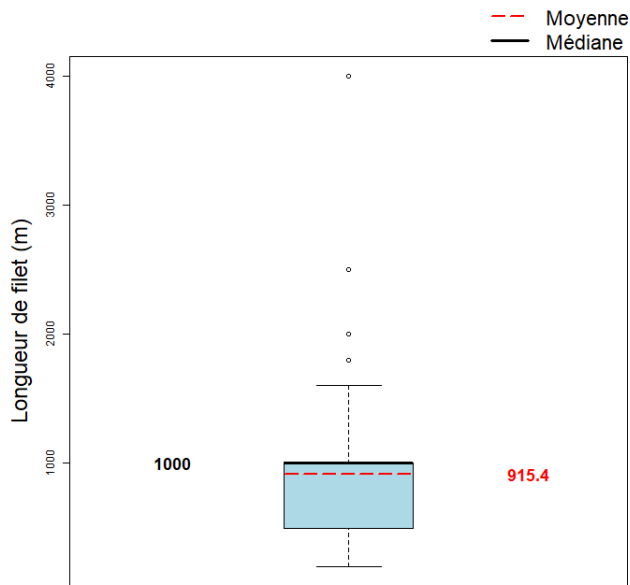


Maillage de l'engin



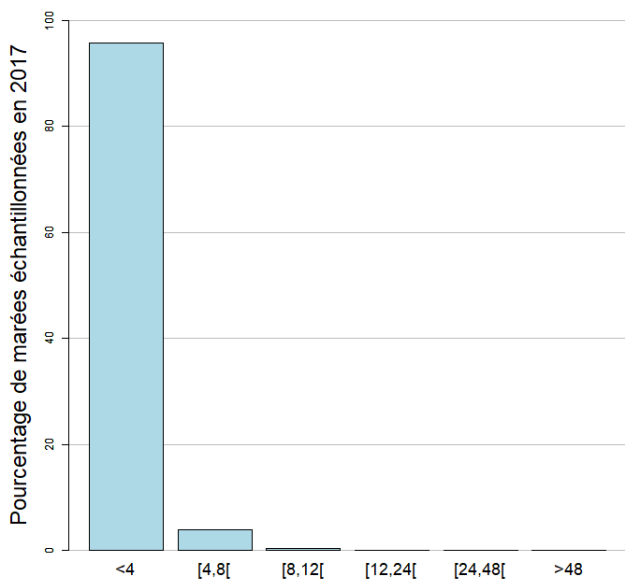
Le maillage moyen de l'engin dans l'échantillon est 100.6 mm.

Dimension/Quantité de l'engin



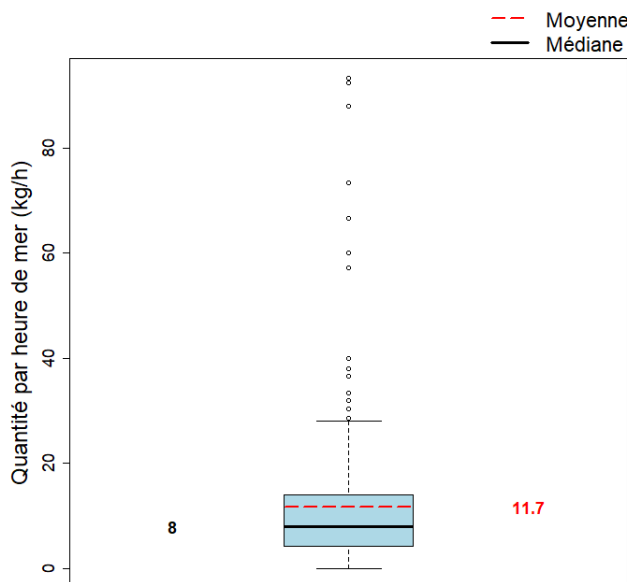
La dimension moyenne de l'engin dans l'échantillon est 915.4 centaine de m de filet.

Durées des marées (h)



La durée moyenne des marées dans l'échantillon est 1.9 heures.

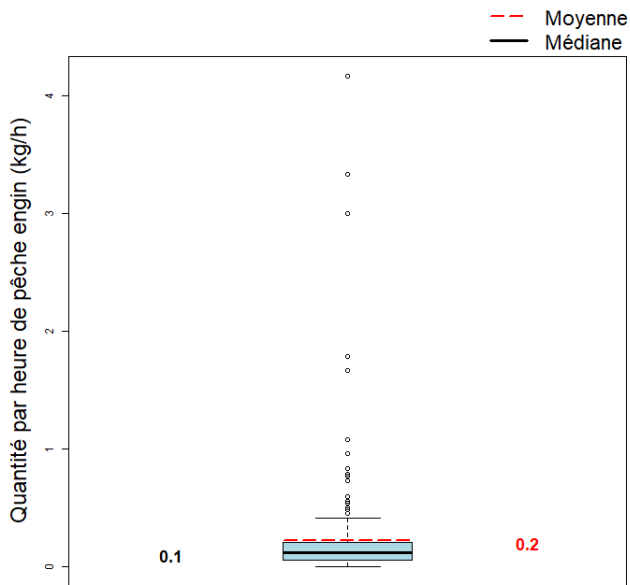
Quantité par heure de mer (toutes espèces confondues)



La quantité moyenne débarquée par heure de mer dans l'échantillon est 11.7 kg.

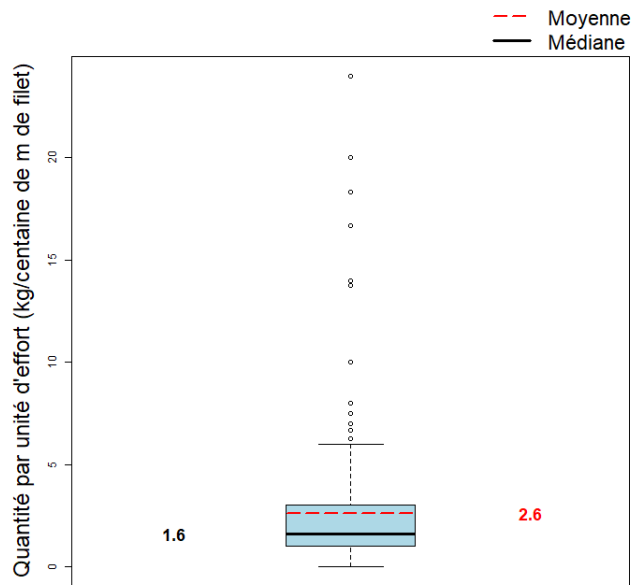


Quantité par heure de pêche engin



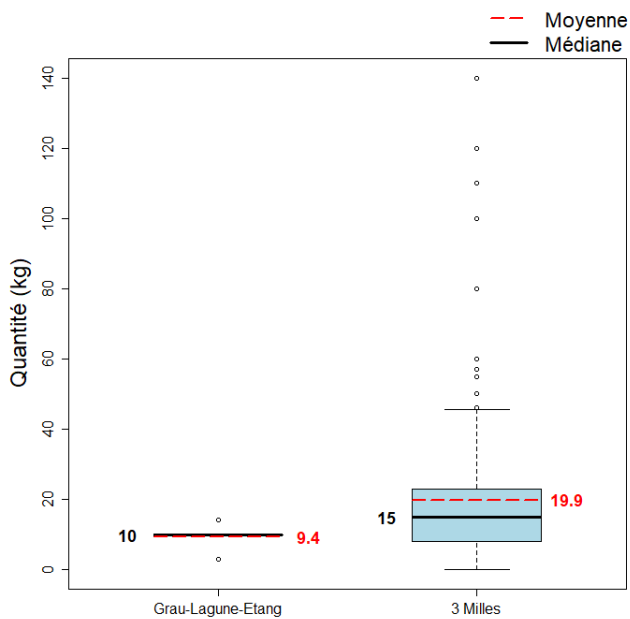
La quantité moyenne débarquée par heure de pêche engin dans l'échantillon est 0.2 kg.

Quantité par unité d'effort

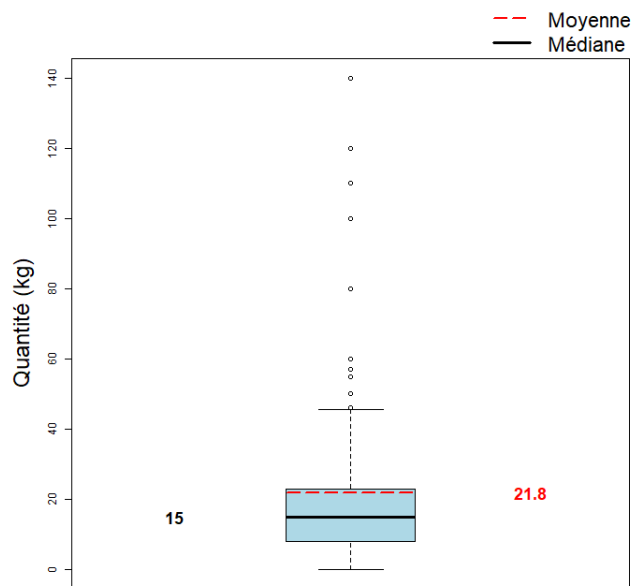


La quantité moyenne débarquée par unité d'effort dans l'échantillon est 2.6 kg/centaine de m de filet.

Quantité par gradient distance à la côte



Quantité par marée (toutes espèces confondues)



La quantité moyenne débarquée par marée (toutes espèces confondues) dans l'échantillon est 21.8 kg.



MINISTÈRE
DE L'AGRICULTURE
ET DE
L'ALIMENTATION



Pour plus d'informations et d'autres fiches de synthèses :

<http://www.ifremer.fr/sih> - Rubrique "**Publication**"

Contact du Système d'Informations Halieutiques :

harmonie@ifremer.fr
