



Observation des Marées au débarquement - OBSDEB

Filets à Poissons plats

Occitanie

Navires de moins de 12 mètres inscrits au fichier flotte

2017

Cette fiche regroupe principalement les métiers qui ciblent les soles et les turbots dans la zone côtière et à très faible profondeur, jusqu'à 150 mètres.

Ces métiers sont pratiqués majoritairement dans la partie du golfe du Lion sous influence du Rhône.

Ces pêches sont saisonnières, avec une activité maximale de novembre à mars.

Dans les productions, la sole est l'espèce la plus importante, à laquelle sont fréquemment associées des raies, seiches et baudroies.



Chiffres clés en 2017 pour les navires pratiquant ce métier toutes espèces confondues



122

navires

de moins de 12 m inscrits au fichier
flotte

112 t

volume débarqué estimé

1 789 700 €

valeur débarquée estimée

Navire moyen en 2017

112,8

Puissance
moyenne (kW)

8,3

Longueur
moyenne (m)



1,3

Marins à bord



mois d'activité par an

28

marées par an



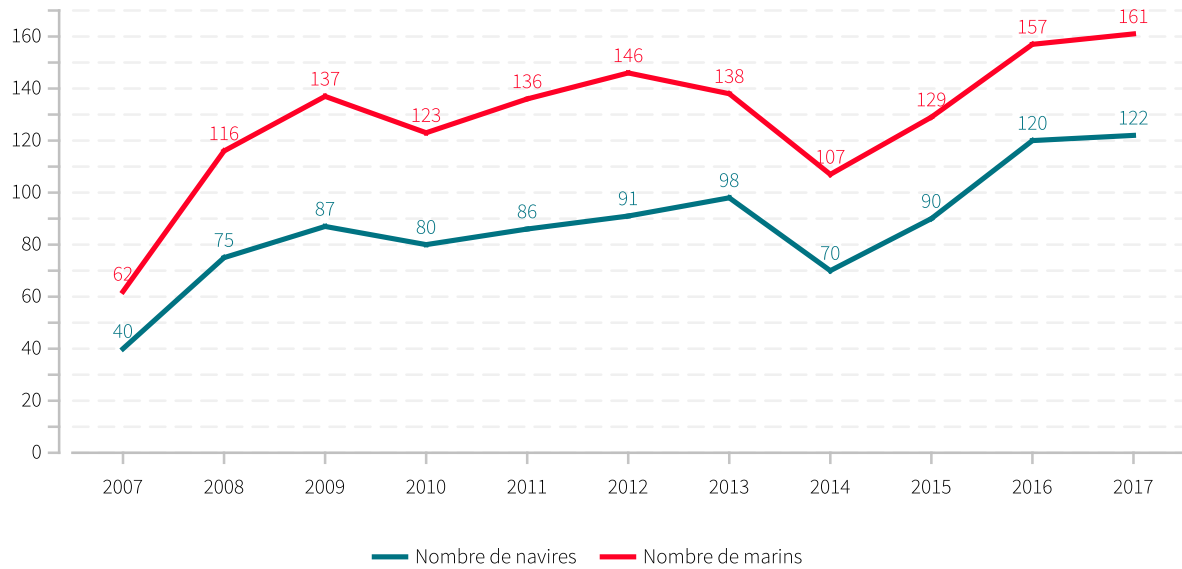
0,9 t

en moyenne pour
14 670 €

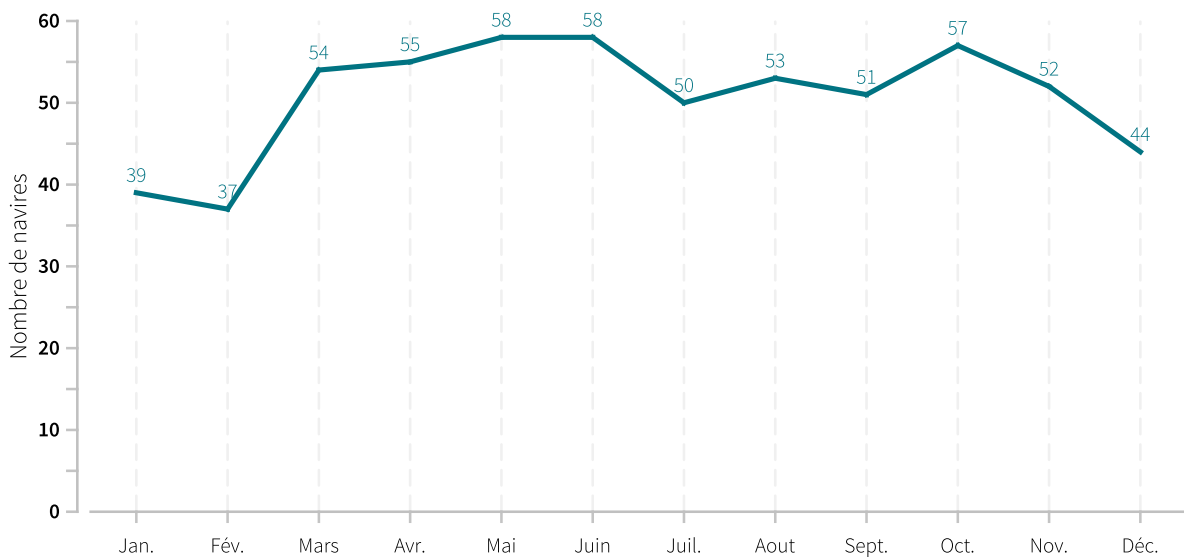
"Il existe par ailleurs 3 navires de 12 mètres et plus pratiquant ce métier en 2017."



Evolution du nombre de navires et du nombre de marins entre 2007 et 2017

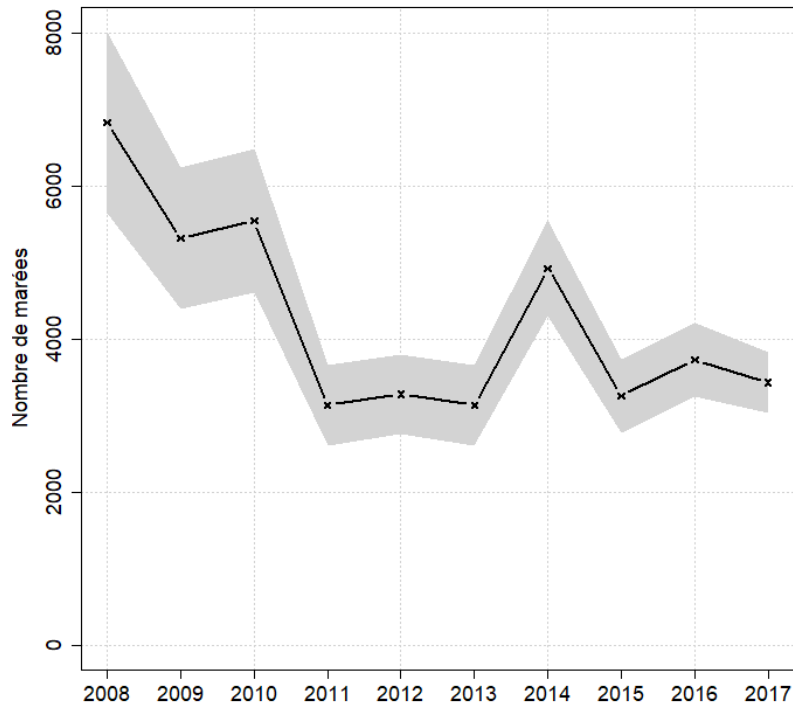


Saisonnalité du métier en 2017





Evolution du nombre total de marées estimées à l'année entre 2008 et 2017



Caractéristiques des marées

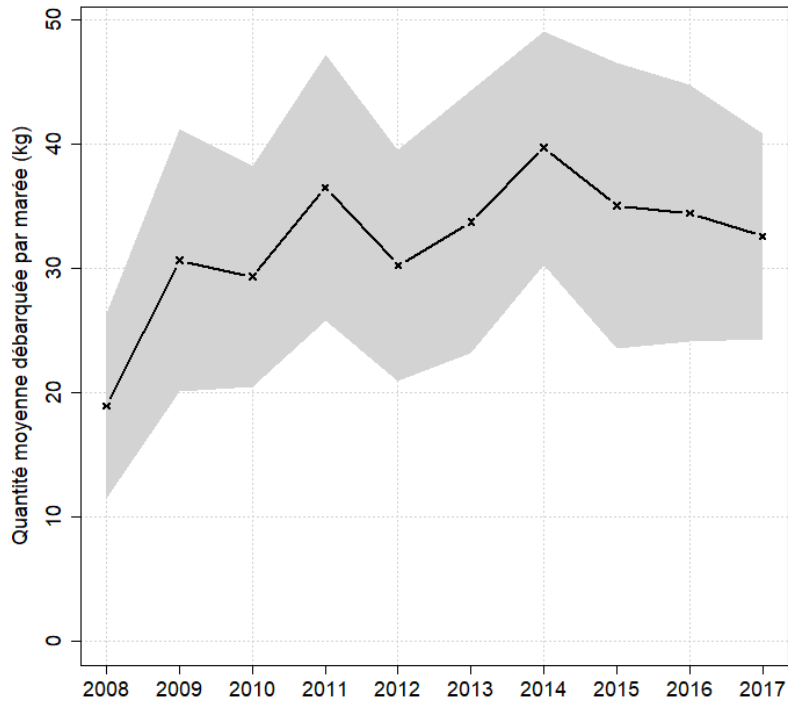
Chiffres clefs de l'année pour le métier toutes espèces confondues

	Moyenne
Quantité (kg) débarquée par marée	32.6

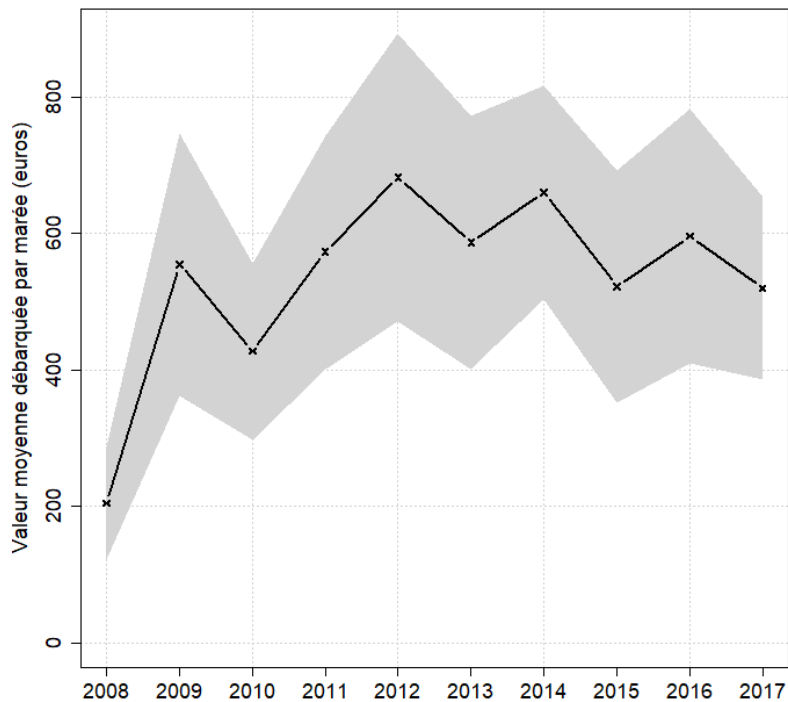


Evolution de la production par marée toutes espèces confondues

en volume (kg/marée)

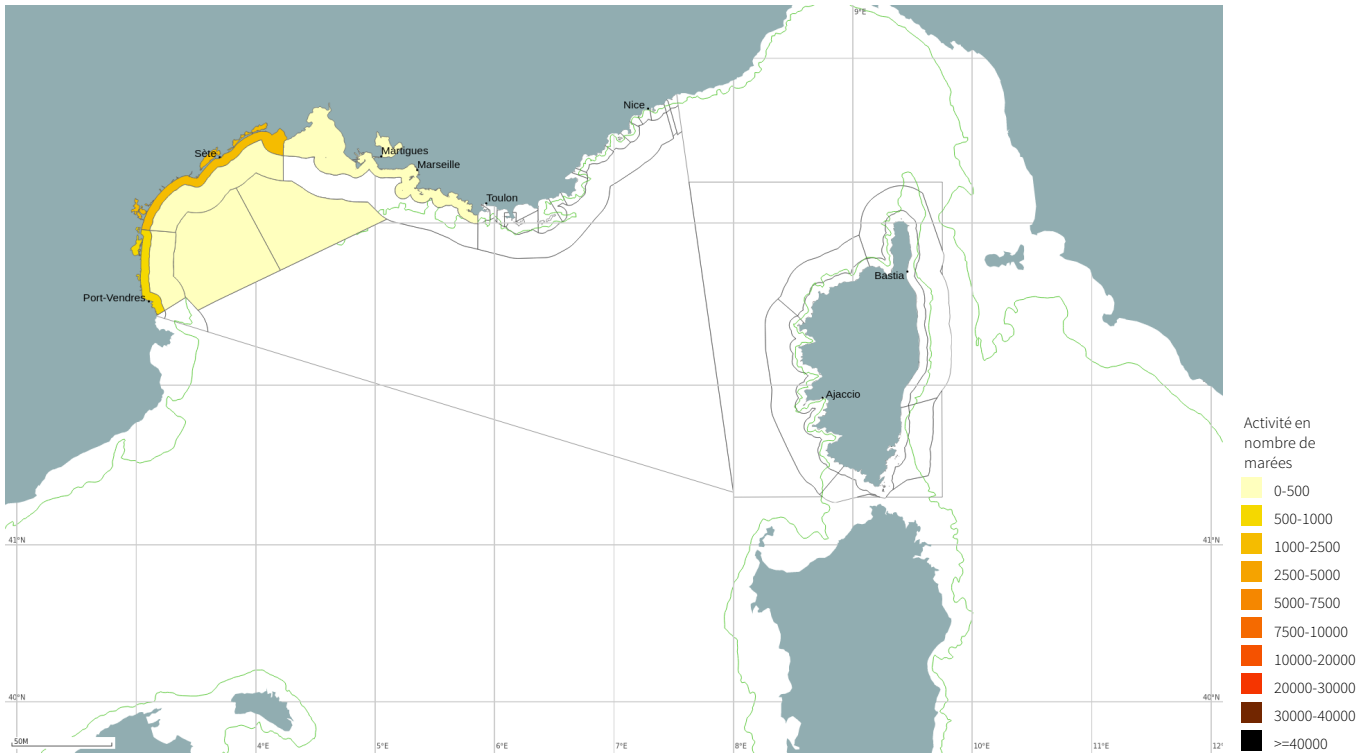


en valeur (€/marée)



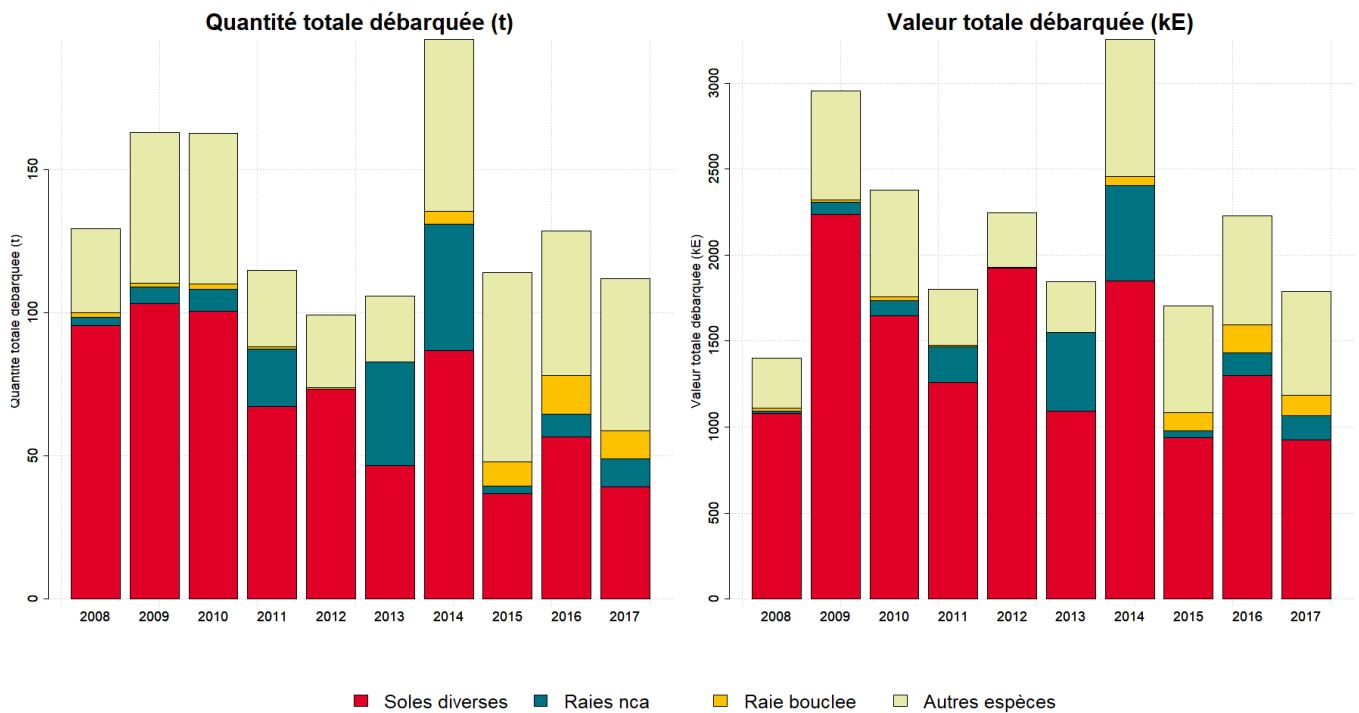


Zones de pêche fréquentées en 2017



Production et composition spécifique

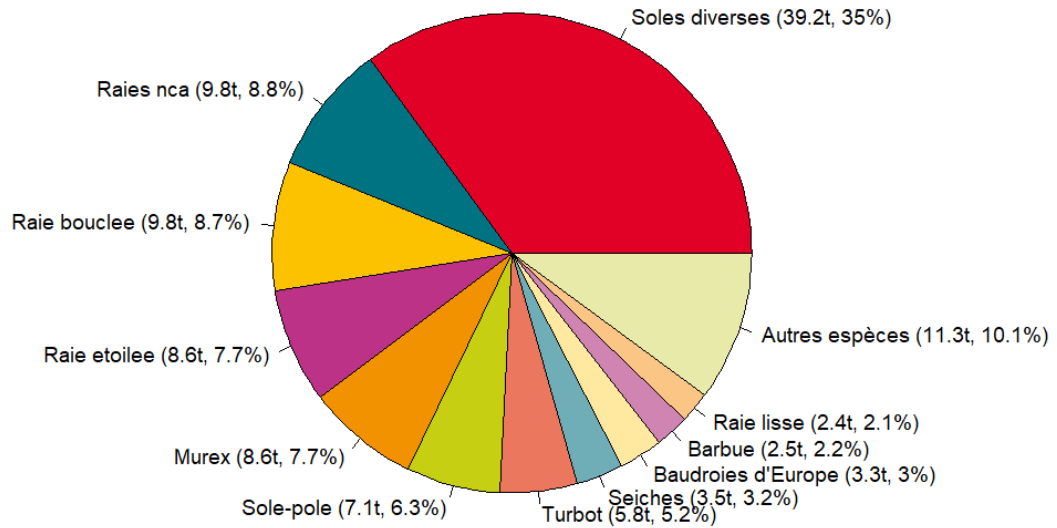
Evolution de la production totale pour les 3 principales espèces



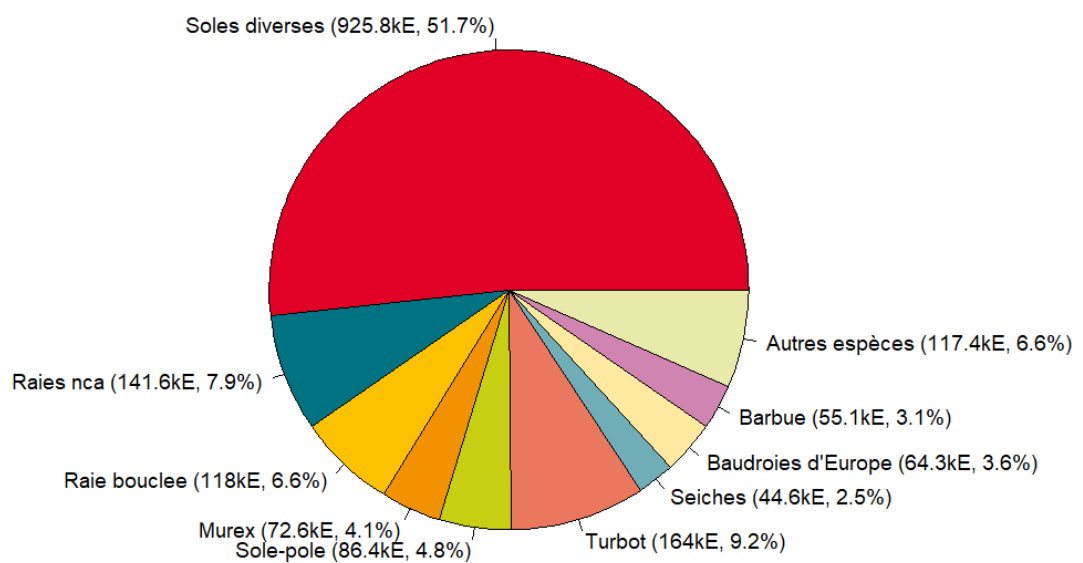


Composition spécifique des débarquements

en volume



en valeur





MERCI !

à tous les pêcheurs qui accueillent des observateurs et à tous ceux qui le feront à l'avenir. Ce travail est le fruit de votre collaboration avec l'Ifremer.

Pour plus d'informations et d'autres fiches de synthèses :
<http://www.ifremer.fr/sih> - Rubrique "Publication"

Contact du Système d'Informations Halieutiques :
harmonie@ifremer.fr



MINISTÈRE
DE L'AGRICULTURE
ET DE
L'ALIMENTATION





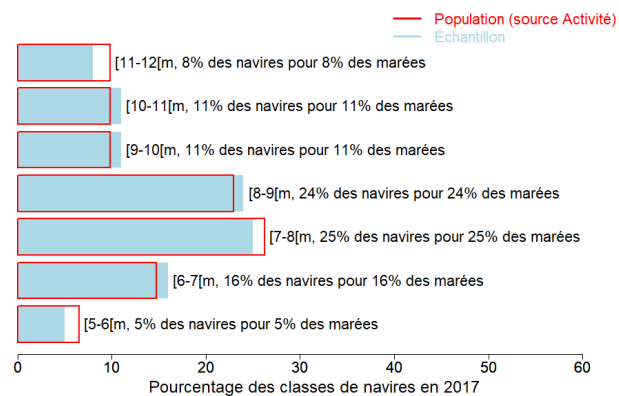
Annexes

Echantillonnage des marées au débarquement des navires de moins de 12 mètres

Caractéristiques techniques du navire moyen échantillonné

	Longueur (m)	Puissance (kW)	Jauge (U.M.S.)	Age (ans)	Effectif à bord (hommes)
Echantillon	8.4	128	4	26	1.7
Population	8.3	113	3	27	1.3

Répartition des navires échantillonnés par catégorie de longueur



Distribution des navires par nombre de marins





Liste des 10 principaux métiers mis en oeuvre par les 122 navires pratiquant le métier *Filets à Poissons plats*.

Métiers	Nombre de navires	Nombre moyen de mois d'activité par navire
Filets à Poissons plats	122 (100 %)	5
Filets à Dorades	90 (73 %)	6,5
Filets à Céphalopodes	79 (64 %)	3,4
Pots à Poulpes	61 (50 %)	7,4
Filets à Rougets	56 (45 %)	3,6
Filets à Divers poissons	44 (36 %)	4,7
Filets à Merlus	43 (35 %)	5,1
Filets à Murex	40 (32 %)	4,2
Lignes et hameçons à Grands pélagiques	28 (23 %)	4,3
Casiers à Nasse-ceinturée	23 (18 %)	5

La pratique du métier *Filets à*

Poissons plats en 2017 représente

608 mois d'activité cumulés sur les

122 navires pratiquant ce métier, soit

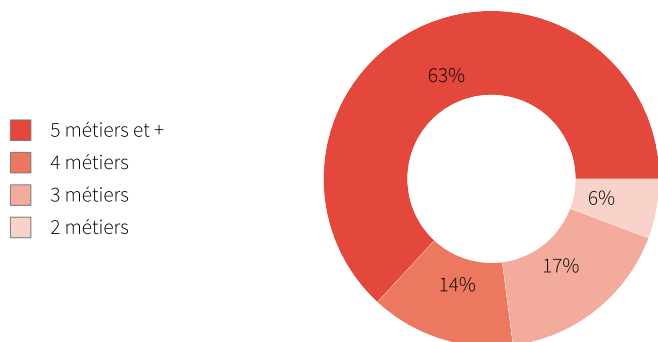
5,0 mois d'activité en moyenne par navire.

Ces navires pratiquent en

complément les métiers présentés

dans le tableau ci-joint.

Polyvalence des navires en termes de métiers pratiqués



En 2017 le nombre moyen de métiers pratiqués par les navires actifs au métier *Filets à Poissons plats* s'élève à 5,5.



Saisonnalité des métiers pratiqués

Nombre de navires actifs par mois et par métier pour les navires actifs à la pêche pour le métier étudié.

	Jan.	Fév.	Mars	Avr.	Mai	Juin	Juil.	Aout	Sept.	Oct.	Nov.	Déc.	Nbre de navires
Filets à Poissons plats	39	37	54	55	58	58	50	53	51	57	52	44	122
Filets à Dorades	16	32	57	52	59	59	60	62	64	59	39	26	90
Pots à Poulpes	46	45	42	36	35	30	27	25	37	37	43	47	61
Filets à Céphalopodes	24	58	69	53	34	11		2	2	3	3	7	79
Filets à Merlus	9	13	21	27	33	36	28	22	16	7	4	4	43
Filets à Divers poissons	12	9	10	15	16	19	29	27	23	14	16	17	44
Filets à Rougets	1	1	5	12	33	42	42	37	23	5			56
Filets à Murex	2	2	11	17	19	29	26	28	19	10	4	1	40
Lignes et hameçons à Grands pélagiques			6	8	9	5	17	20	17	18	12	9	28
Casiers à Nasse-ceinturée	15	19	18	13	9	6	4	3	4	4	9	11	23
Filets à Loups	9	11	1		1	3	1	1	2	3	9	12	23
Lignes et hameçons à Divers poissons		1	4	6	6	5	5	4	6	3	3	2	11
Capéchade	3	1	4	4	3	2	1		4	6	6	6	7
Filets à Crustacés			1		4	3	5	4	5	5	2	2	12
Plongée à Oursins	4	3	3	2					1	2	5	5	6
Casiers à Divers espèces	2	1	2	2	2	1	2	3	2	1		1	7
Plongée à Divers espèces	2	1	2	1	1	1	1	1	2	2	2	2	4
Dragues à Murex				1	1	1	1	1	1	1	1		2
Plongée à Moules				1		1	1	1	1				1
Dragues à main de rive à Tellines	1	1	1	1									2
Filets à Rascasses						1	2						2
Sennes coulissantes à Divers poissons									1	1			1
Plongée à Palourdes							1						1
Sennes coulissantes à Petits pélagiques												1	1
Nombre de navires	86	92	107	104	105	104	108	110	108	105	98	95	122

de 0 à 13 navires

de 14 à 27 navires

de 28 à 40 navires

de 41 à 54 navires

de 55 à 69 navires



Estimation du nombre total de marées

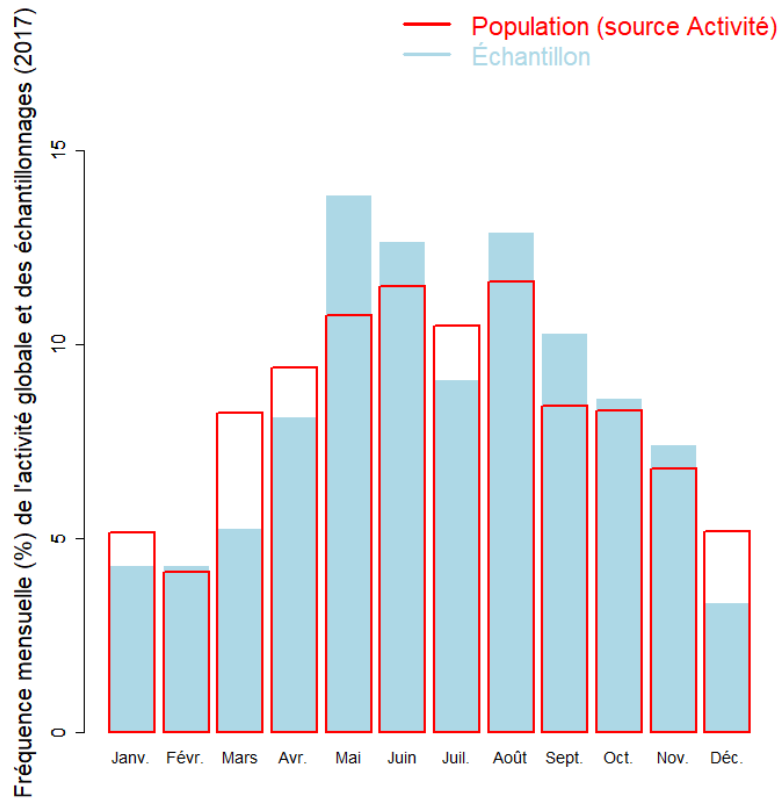
	Nombre de marées total estimé
Estimation basse	3039
Estimation moyenne	3441
Estimation haute	3843

Marées échantillonnées du métier

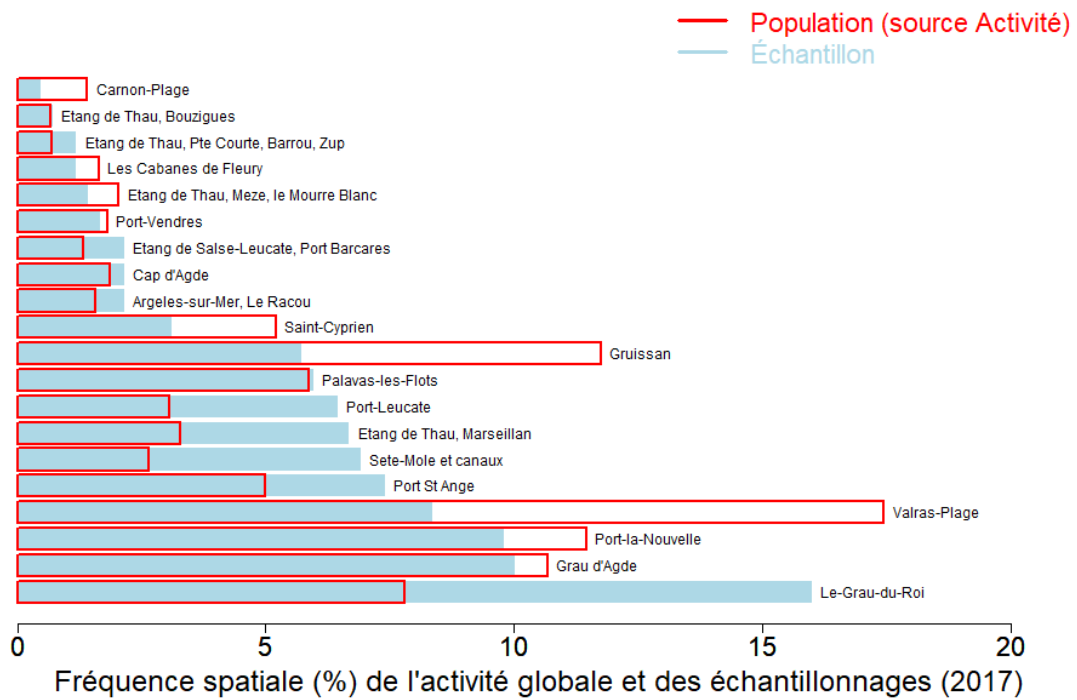
Marées échantillonnées	419
Navires distincts échantillonnés	83 (68% de la population)
Taux d'échantillonnage	10% des marées estimées



Répartition mensuelle des marées échantillonnées



Répartition spatiale des marées échantillonnées





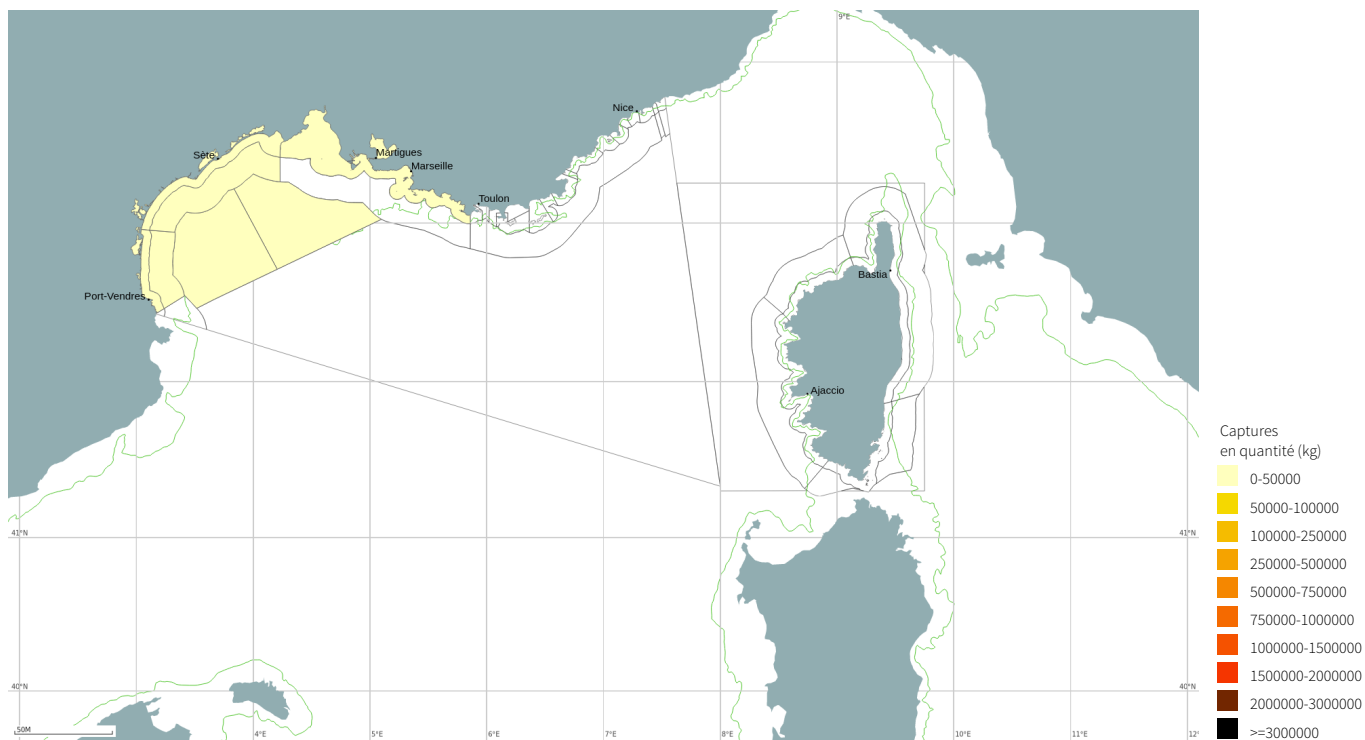
Production estimée en poids vif du métier par espèces

Espèce	Nom local	Pourcentage dans les captures (%)	Estimation basse des captures (t)	Estimation moyenne des captures (t)	Estimation haute des captures (t)	Prix moyen de l'espèce (euro/kg)	Valeur débarquée estimée (milliers euros)
Soles nca		35	30.5	39.2	47.9	23.6	925.8
Raies nca		8.8	7.6	9.8	12.1	14.4	141.6
Raie bouclée		8.7	7.8	9.8	11.7	12.1	118
Raie étoilée		7.7	6.9	8.6	10.3		
Murex		7.7	7.1	8.6	10.1	8.5	72.6
Sole-pole		6.3	5.8	7.1	8.3	12.3	86.4
Turbot		5.2	4.6	5.8	7.1	28.1	164
Seiches		3.2	2.9	3.5	4.1	12.6	44.6
Baudroies d'Europe		3	2.5	3.3	4.1	19.3	64.3
Barbue		2.2	2.1	2.5	2.9	22	55.1
Raie lisse		2.1	1.8	2.4	3		
Pieuvres, poulpes		1.7	1.6	1.9	2.3	10.7	20.9
Poissons plats nca		1.5	1.4	1.7	2	3.2	5.4
Raie brunette		1.2	1	1.3	1.6		
Saupe		0.9	0.8	1	1.2	6.1	5.9
Dorade royale		0.8	0.8	0.9	1.1	15.8	14.3
Poissons marins nca		0.7	0.6	0.8	0.9	16.9	13.4
Mulets nca		0.6	0.6	0.6	0.7	2.2	1.4
Bar européen		0.5	0.5	0.6	0.7	25.1	14.5
Autres espèces		2.2	2.2	2.4	2.7	16.7	41.6
Total		100	87.2	112	132.6	16	1789.7

Le prix moyen de l'espèce (euro/kg) est directement issu des données recueillies par les observateurs. Les estimations des valeurs débarquées combinent ce prix moyen avec les tonnages annuels.



Distribution géographique des débarquements du métier

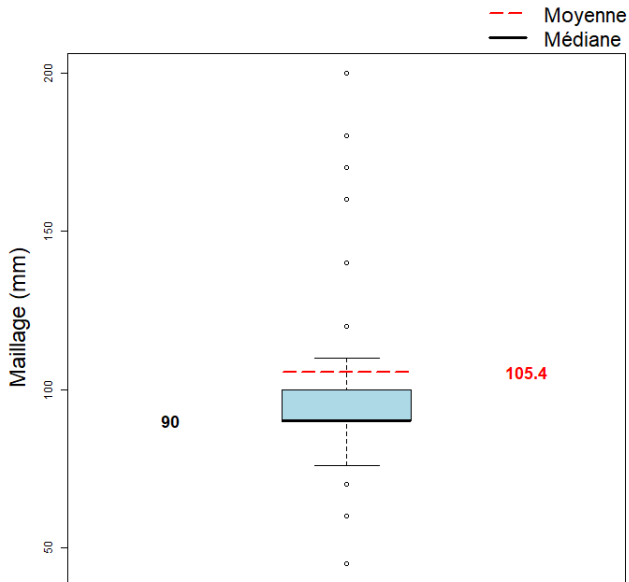


Caractéristiques générales des marées

	Moyenne
Maillage de l'engin (mm)	105.4
Dimension/Quantité de l'engin	2513.9
Durée (heures) des marées	3.7
Quantité (kg) débarquée par heure de mer	8.7
Quantité (kg) débarquée par heure de pêche engin	1.9
Quantité débarquée par unité d'effort (kg/centaine de m de filet)	0.9
Quantité (kg) débarquée par marée	32.6

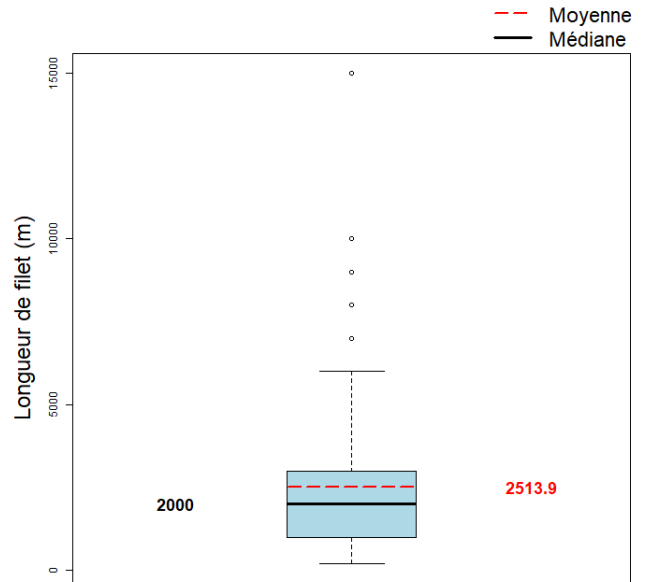


Maillage de l'engin



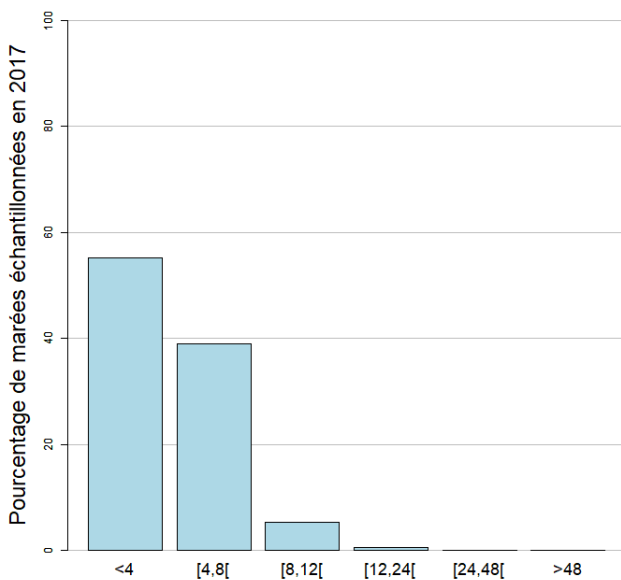
Le maillage moyen de l'engin dans l'échantillon est 105.4 mm.

Dimension/Quantité de l'engin



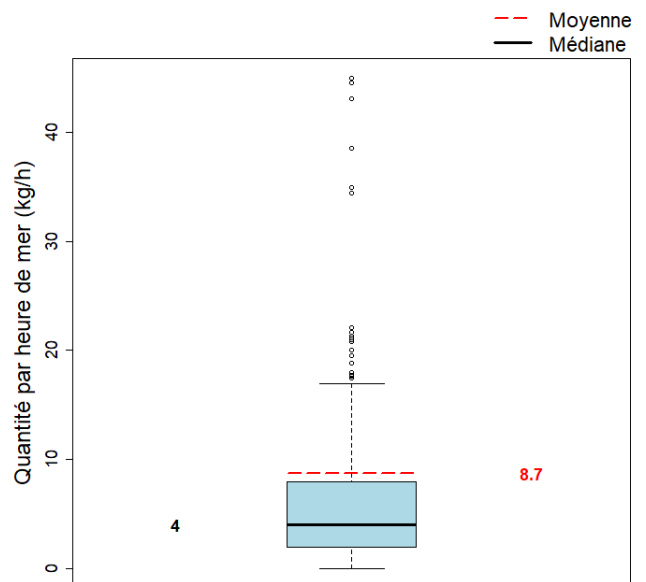
La dimension moyenne de l'engin dans l'échantillon est 2513.9 centaine de m de filet.

Durées des marées (h)



La durée moyenne des marées dans l'échantillon est 3.7 heures.

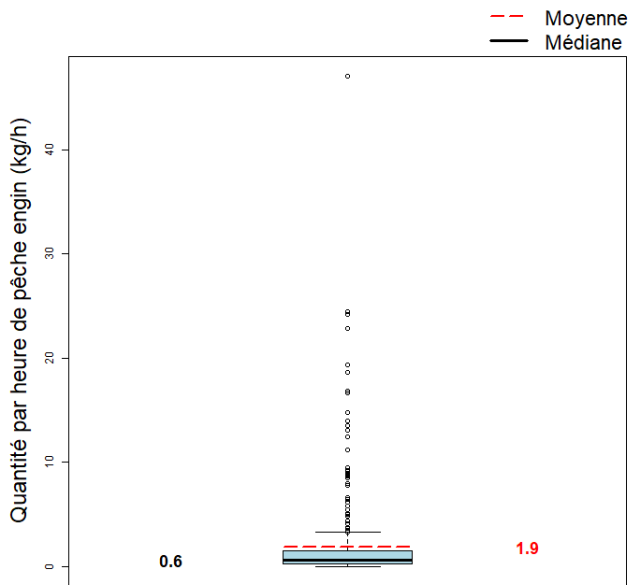
Quantité par heure de mer (toutes espèces confondues)



La quantité moyenne débarquée par heure de mer dans l'échantillon est 8.7 kg.

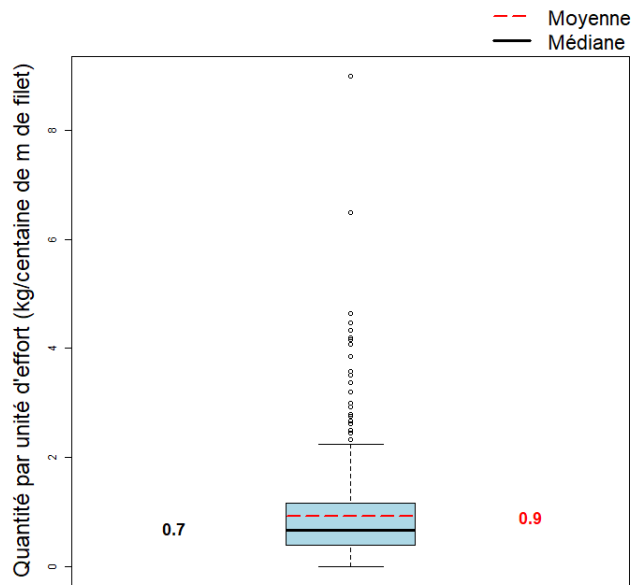


Quantité par heure de pêche engin



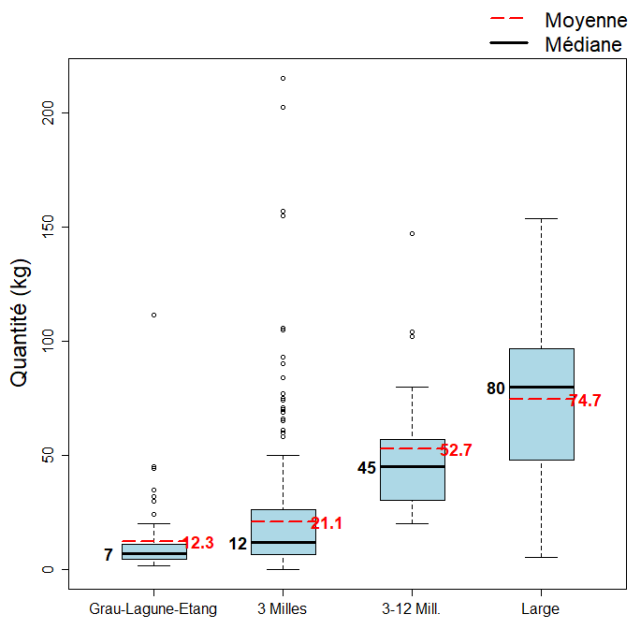
La quantité moyenne débarquée par heure de pêche engin dans l'échantillon est 1.9 kg.

Quantité par unité d'effort

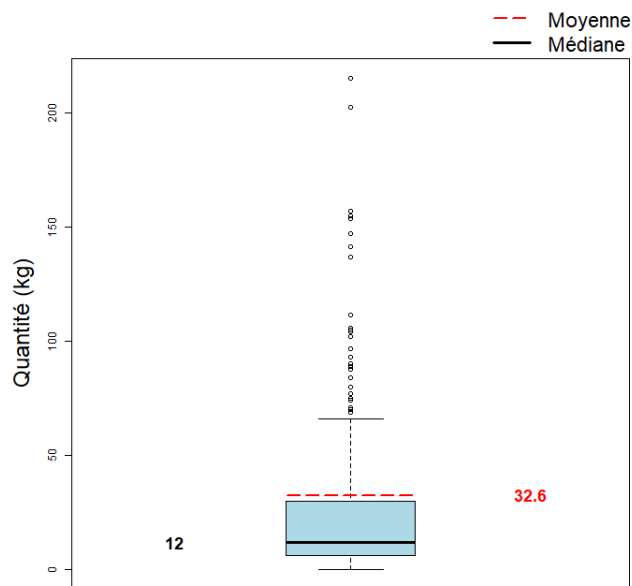


La quantité moyenne débarquée par unité d'effort dans l'échantillon est 0.9 kg/centaine de m de filet.

Quantité par gradient distance à la côte



Quantité par marée (toutes espèces confondues)



La quantité moyenne débarquée par marée (toutes espèces confondues) dans l'échantillon est 32.6 kg.



MINISTÈRE
DE L'AGRICULTURE
ET DE
L'ALIMENTATION



Pour plus d'informations et d'autres fiches de synthèses :

<http://www.ifremer.fr/sih> - Rubrique "**Publication**"

Contact du Système d'Informations Halieutiques :

harmonie@ifremer.fr
