



Observation des Marées au débarquement - OBSDEB

# Plongée à Oursins

Occitanie

Navires de moins de 12 mètres inscrits au fichier flotte

**2017**

La plongée à oursins s'effectue en apnée ou en bouteille. Elle est pratiquée régulièrement pendant la période de septembre à avril.





## Chiffres clés en 2017 pour les navires pratiquant ce métier toutes espèces confondues



# 40

## navires

de moins de 12 m inscrits au fichier  
flotte

# 161 t

volume débarqué estimé

# 1 800 800 €

valeur débarquée estimée

### Navire moyen en 2017

# 78,3

Puissance  
moyenne (kW)

# 6,7

Longueur  
moyenne (m)



# 1,3

Marins à bord



# 4,3

mois d'activité par an

# 39

marées par an

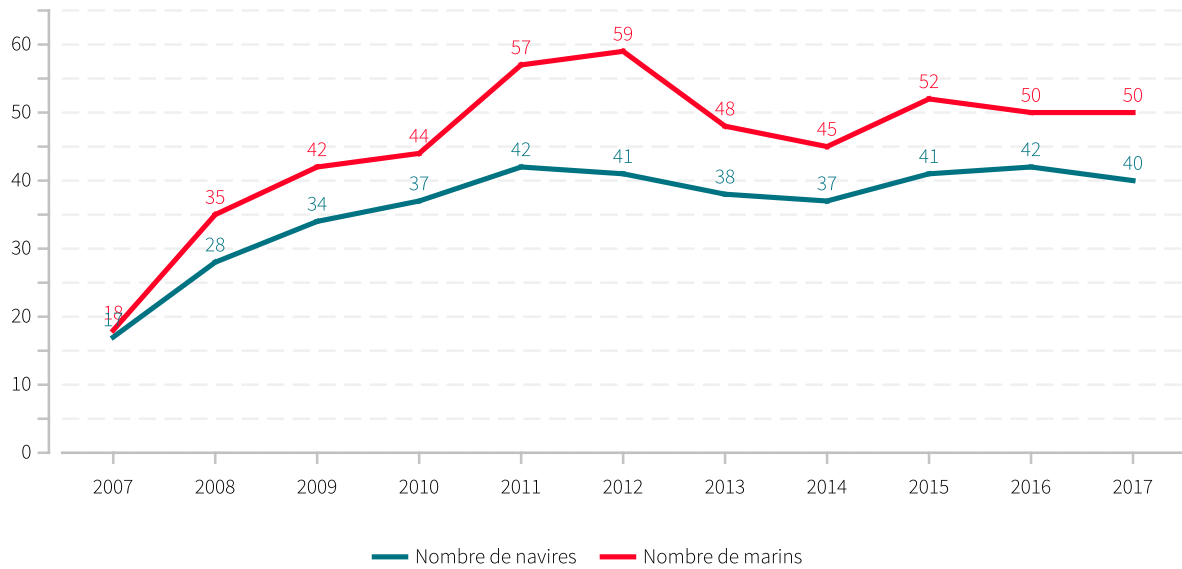


# 4 t

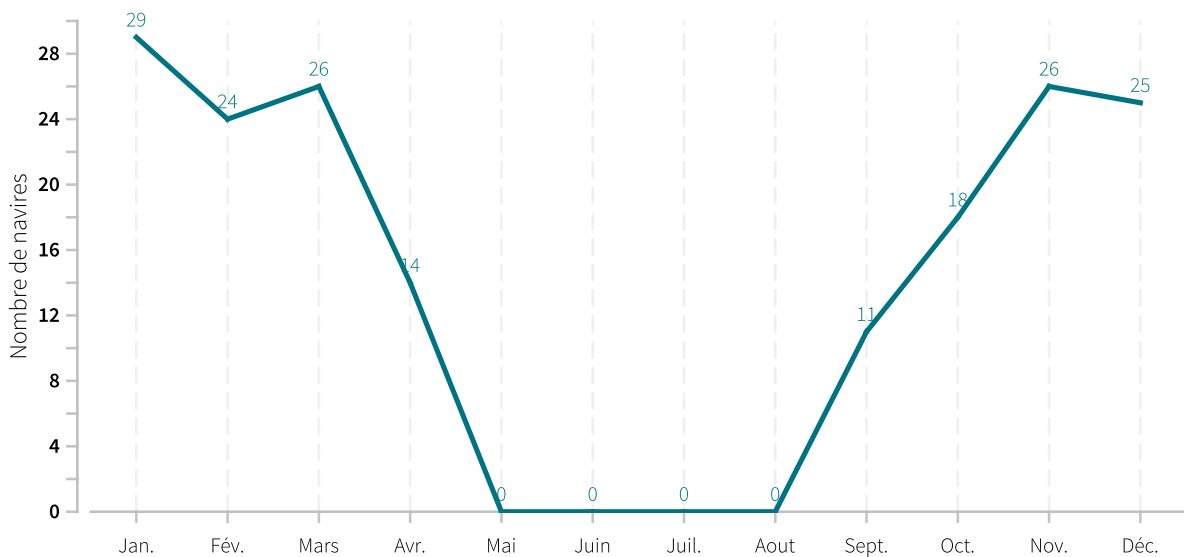
en moyenne pour  
45 020 €



## Evolution du nombre de navires et du nombre de marins entre 2007 et 2017

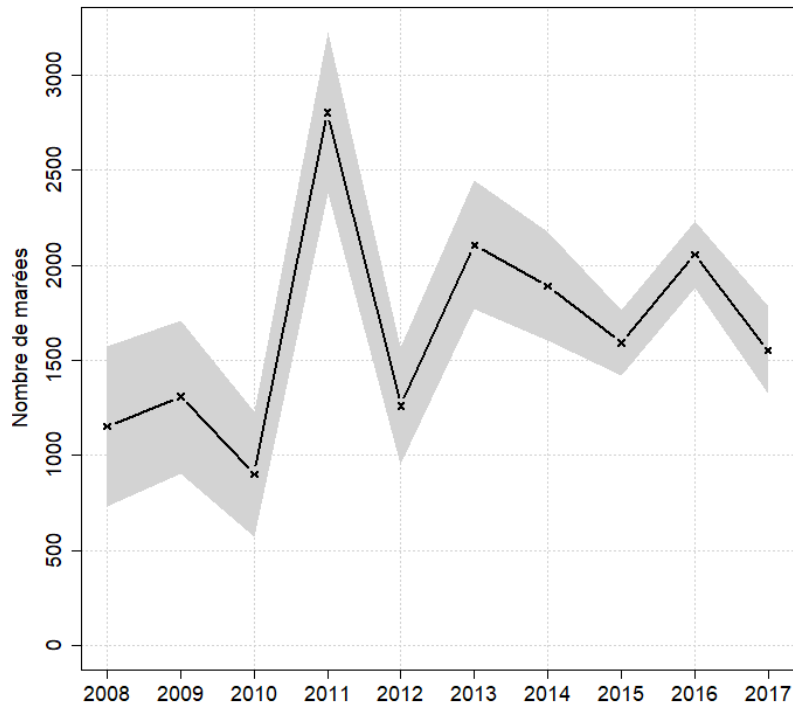


## Saisonnalité du métier en 2017





## Evolution du nombre total de marées estimées à l'année entre 2008 et 2017



## Caractéristiques des marées

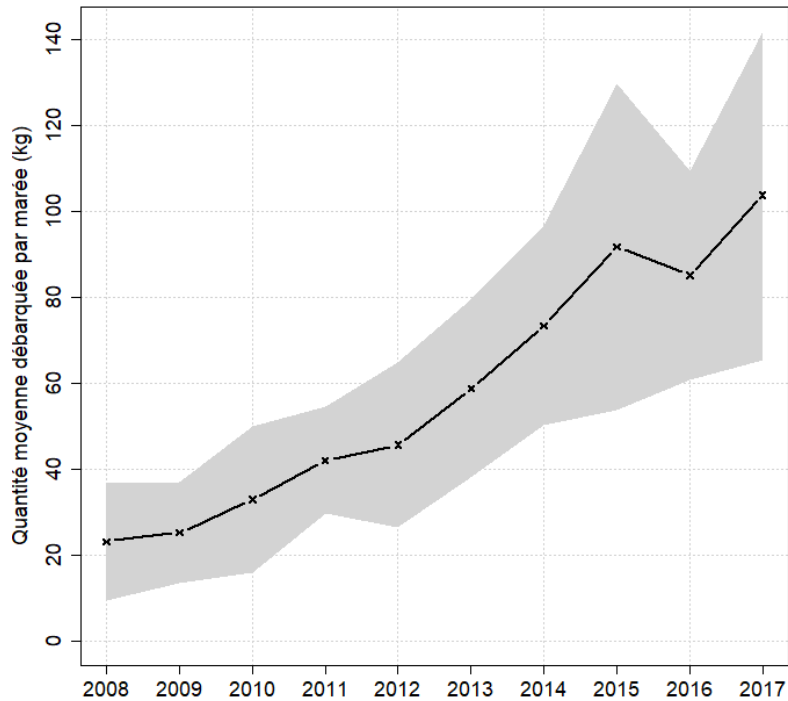
Chiffres clefs de l'année pour le métier toutes espèces confondues

	Moyenne
Quantité (kg) débarquée par marée	103.8

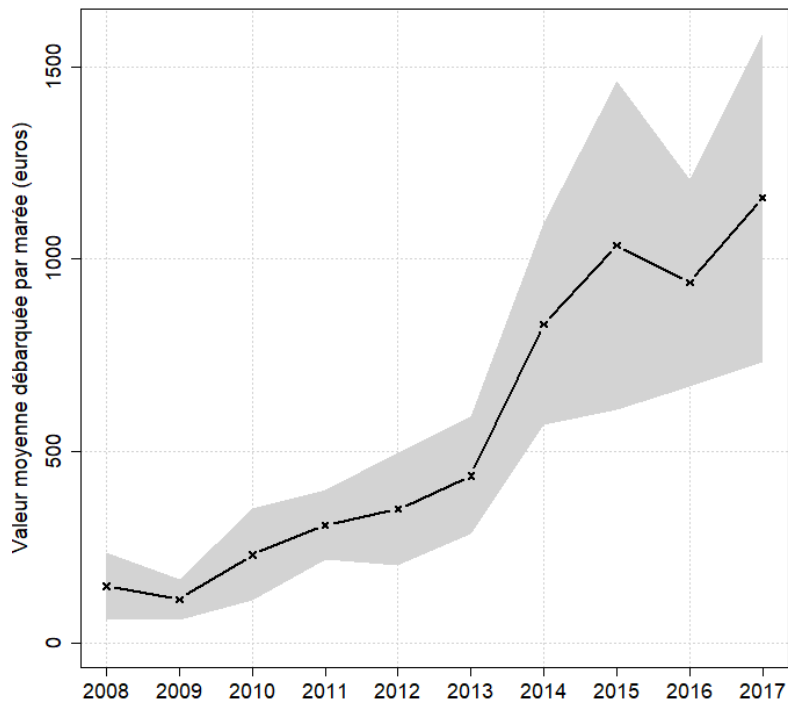


## Evolution de la production par marée toutes espèces confondues

en volume (kg/marée)

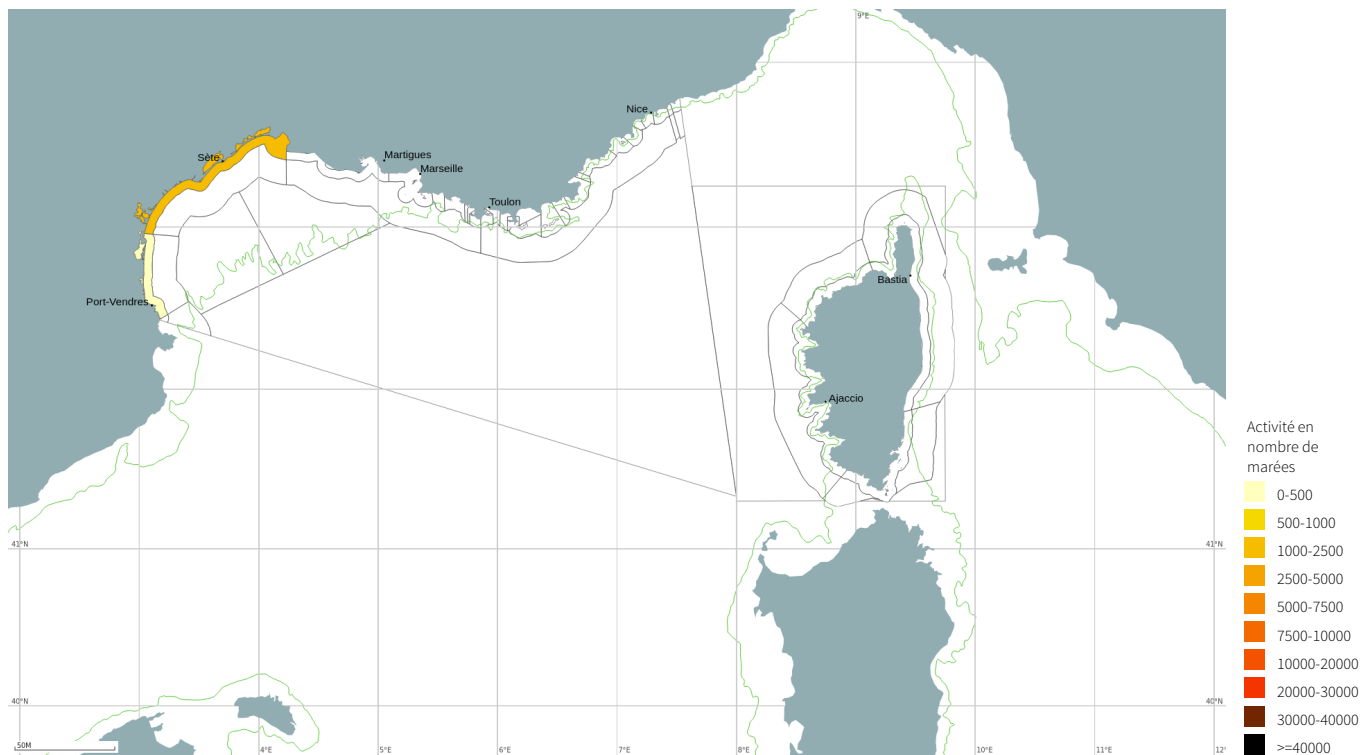


en valeur (€/marée)



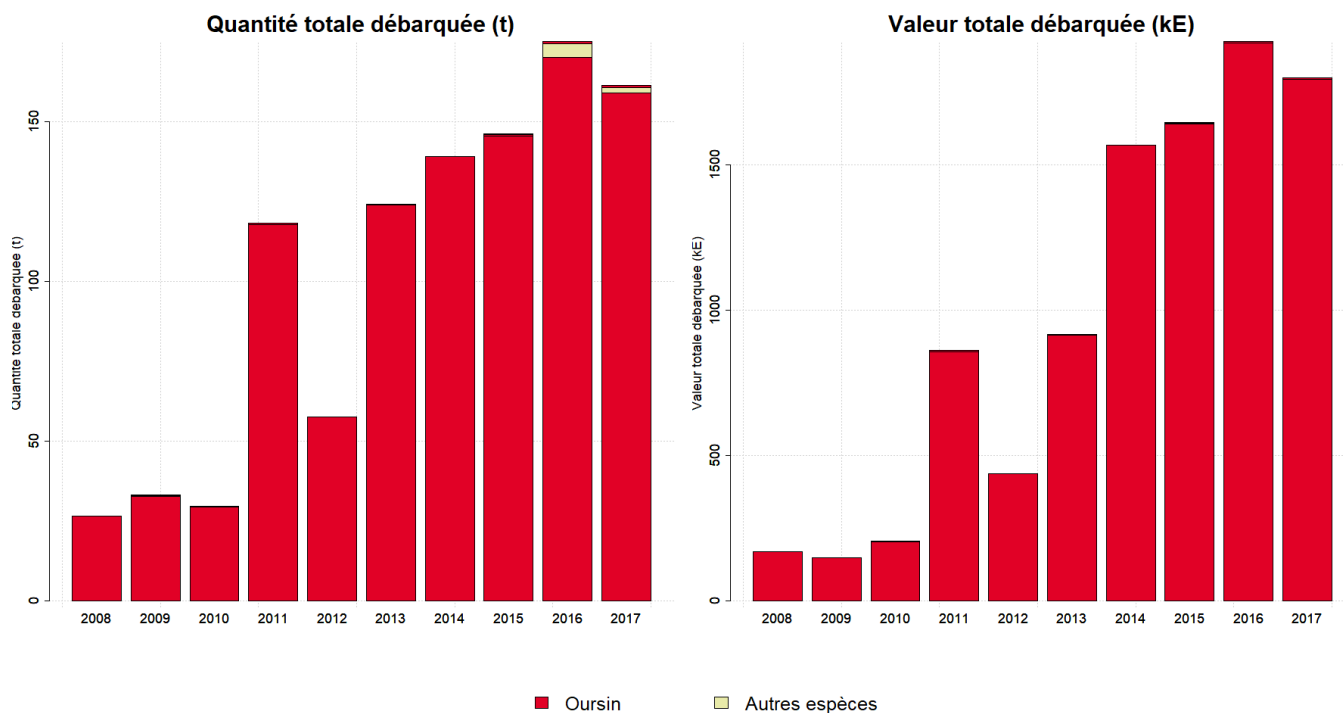


## Zones de pêche fréquentées en 2017



## Production et composition spécifique

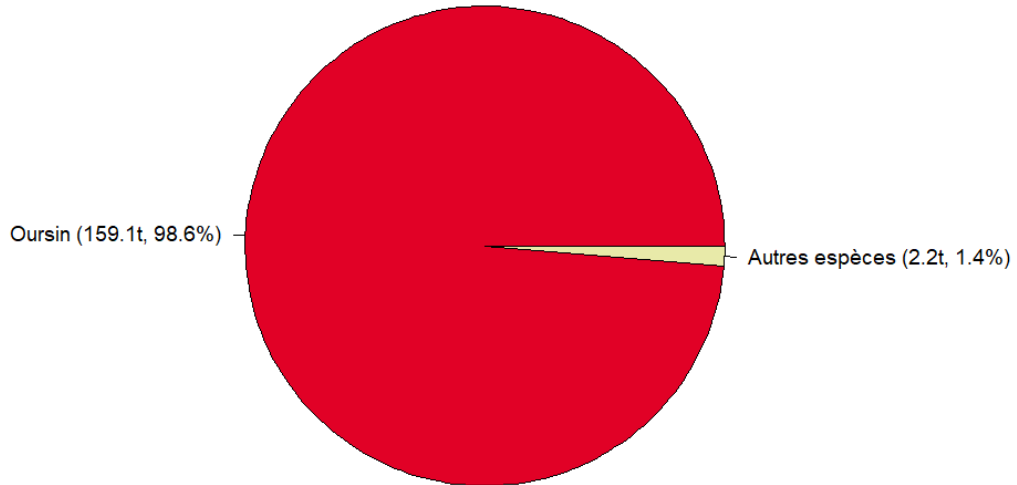
Evolution de la production totale pour les 3 principales espèces



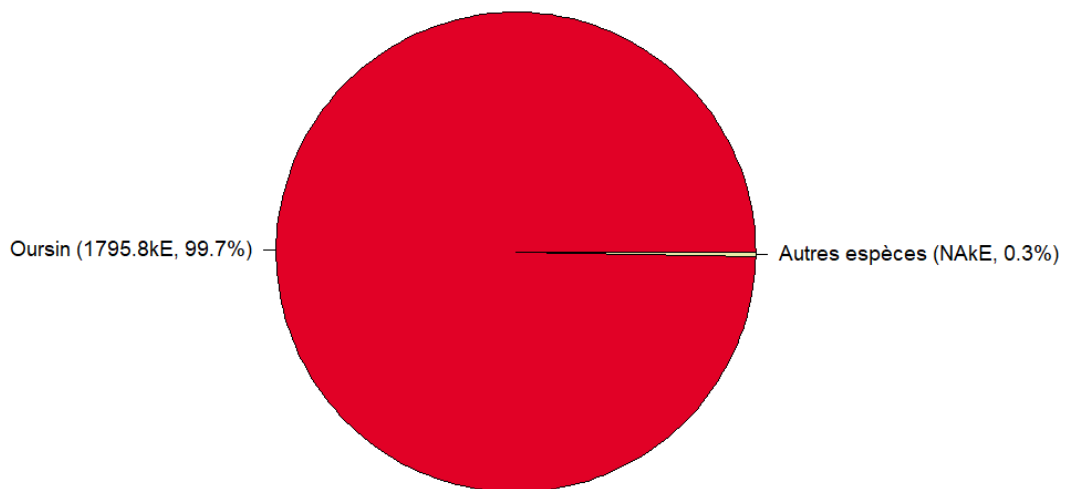


## Composition spécifique des débarquements

en volume



en valeur





# MERCI !

à tous les pêcheurs qui accueillent des observateurs et à tous ceux qui le feront à l'avenir. Ce travail est le fruit de votre collaboration avec l'Ifremer.

---

Pour plus d'informations et d'autres fiches de synthèses :  
<http://www.ifremer.fr/sih> - Rubrique "Publication"

Contact du Système d'Informations Halieutiques :  
[harmonie@ifremer.fr](mailto:harmonie@ifremer.fr)

---



MINISTÈRE  
DE L'AGRICULTURE  
ET DE  
L'ALIMENTATION







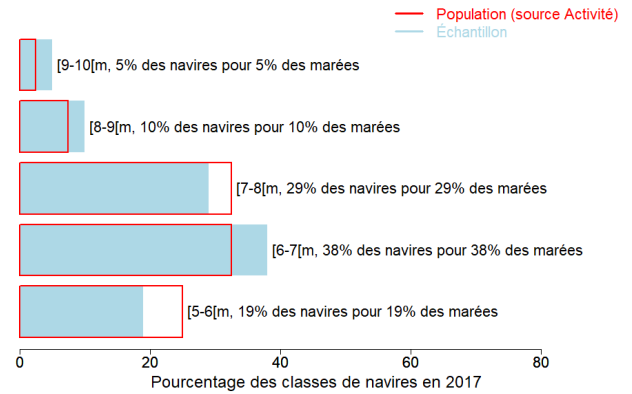
## Annexes

### Echantillonnage des marées au débarquement des navires de moins de 12 mètres

#### Caractéristiques techniques du navire moyen échantillonné

	Longueur (m)	Puissance (kW)	Jauge (U.M.S.)	Age (ans)	Effectif à bord (hommes)
Echantillon	6.9	86	2	31	1.6
Population	6.7	78	2	31	1.2

#### Répartition des navires échantillonnés par catégorie de longueur



#### Distribution des navires par nombre de marins



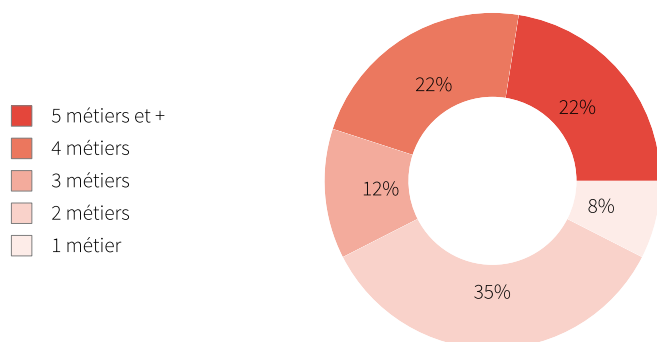


### Liste des 10 principaux métiers mis en oeuvre par les 40 navires pratiquant le métier *Plongée à Oursins*.

La pratique du métier *Plongée à Oursins* en 2017 représente **173** mois d'activité cumulés sur les 40 navires pratiquant ce métier, soit **4,3** mois d'activité en moyenne par navire. Ces navires pratiquent en complément les métiers présentés dans le tableau ci-joint.

Métiers	Nombre de navires	Nombre moyen de mois d'activité par navire
<b>Plongée à Oursins</b>	40 (100 %)	4,3
Plongée à Divers espèces	20 (50 %)	6,4
Filets à Dorades	18 (45 %)	6,7
Lignes et hameçons à Divers poissons	10 (25 %)	6,1
Pots à Poulpes	8 (20 %)	8
Capéchade	7 (17 %)	6,6
Filets à Poissons plats	6 (15 %)	3,7
Filets à Céphalopodes	5 (12 %)	3
Filets à Rougets	5 (12 %)	2,4
Plongée à Moules	4 (10 %)	4,3

### Polyvalence des navires en termes de métiers pratiqués



En 2017 le nombre moyen de métiers pratiqués par les navires actifs au métier *Plongée à Oursins* s'élève à **3,6**.



## Saisonnalité des métiers pratiqués

Nombre de navires actifs par mois et par métier pour les navires actifs à la pêche pour le métier étudié.

	Jan.	Fév.	Mars	Avr.	Mai	Juin	Juil.	Aout	Sept.	Oct.	Nov.	Déc.	Nbre de navires
<b>Plongée à Oursins</b>	29	24	26	14					11	18	26	25	40
Plongée à Divers espèces	7	8	11	16	16	13	11	13	13	7	8	4	20
Filets à Dorades		5	13	13	12	12	13	14	14	14	8	2	18
Pots à Poulpes	6	7	5	7	6	6	5	6	6	5	2	3	8
Lignes et hameçons à Divers poissons	2	4	5	5	7	7	7	8	6	4	4	2	10
Capéchade	6	4	3	2	2	3	2	1	4	6	7	6	7
Filets à Poissons plats	2	1	2	2	3	1	1	2	2	3	1	2	6
Plongée à Moules	1	2	1	3	2	1	2	2	1	1	1		4
Filets à Céphalopodes	2	3	2	2	3					1	1	1	5
Filets à Merlus	1	1	1	2	2	2	1	1	1	1	1	1	2
Filets à Murex				2	3	3	2	2	2	1			3
Filets à Loups	1		1	1	1	1	1	1	1	1	2	1	3
Filets à Rougets					4	1	1	3	3				5
Filets à Divers poissons	1	1		1	2		1	1	1	1	1	1	4
Sennes coulissantes à Divers poissons	1	1	1	1	1		1	1	1	1	1	1	1
Plongée à Palourdes			2	2	1		1						3
Casiers à Nasse-ceinturée	1	1	1	1								1	1
Filets soulevés											1	1	1
Sennes coulissantes à Petits pélagiques	1												1
<b>Nombre de navires</b>	<b>35</b>	<b>35</b>	<b>39</b>	<b>38</b>	<b>34</b>	<b>30</b>	<b>31</b>	<b>31</b>	<b>36</b>	<b>35</b>	<b>34</b>	<b>31</b>	<b>40</b>

de 0 à 5 navires
  de 6 à 11 navires
  de 12 à 16 navires
  de 17 à 22 navires
  de 23 à 29 navires

### Estimation du nombre total de marées

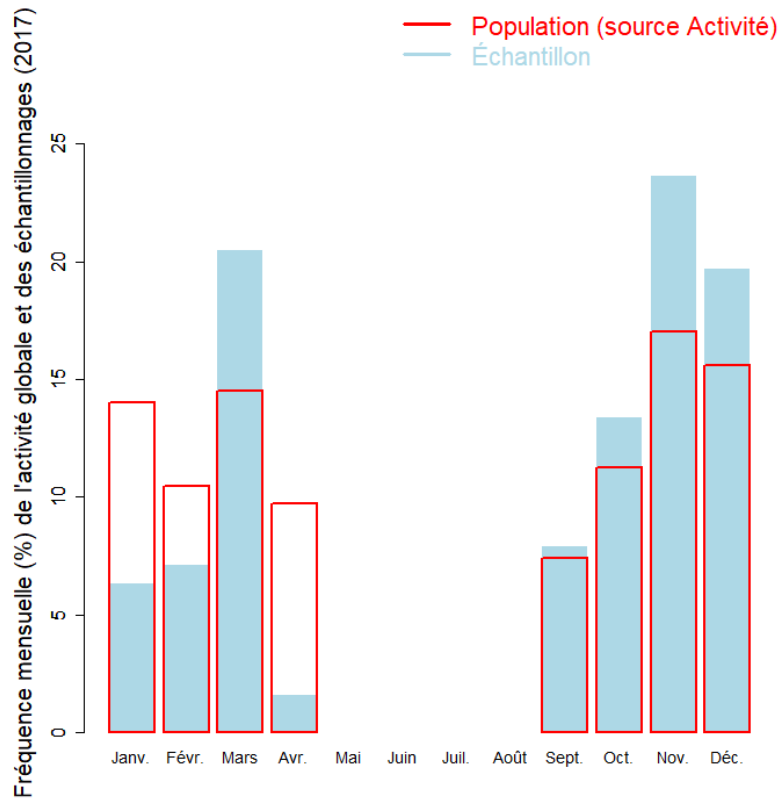
	Nombre de marées total estimé
Estimation basse	1323
Estimation moyenne	1553
Estimation haute	1785

### Marées échantillonnées du métier

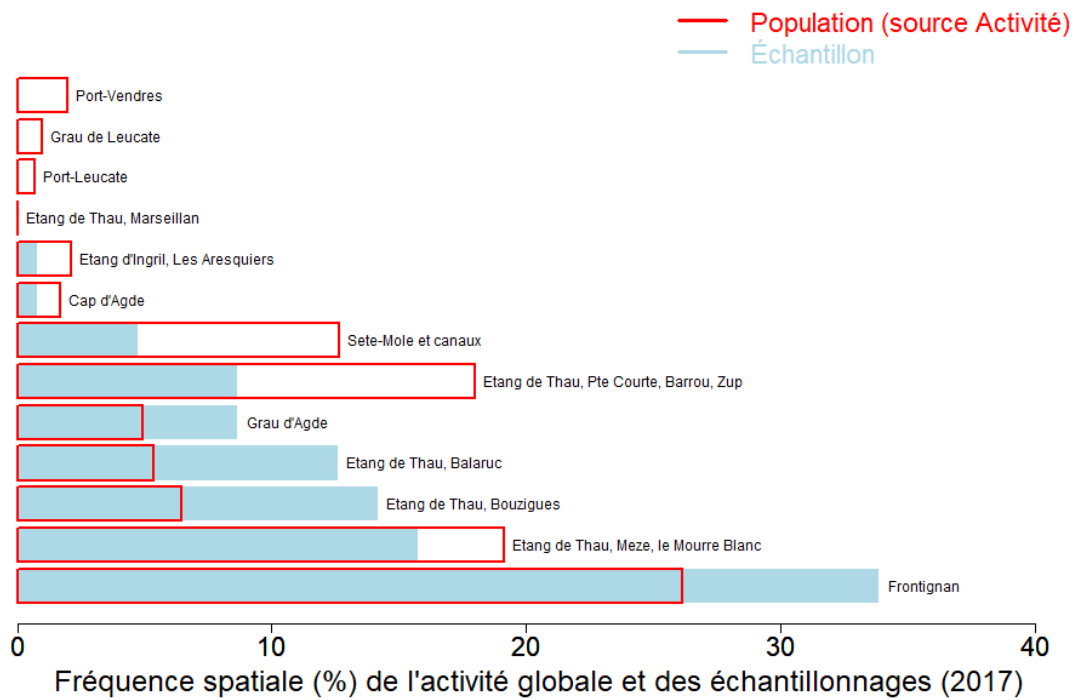
Marées échantillonnées	127
Navires distincts échantillonnés	21 (52% de la population)
Taux d'échantillonnage	8% des marées estimées



### Répartition mensuelle des marées échantillonnées



### Répartition spatiale des marées échantillonnées



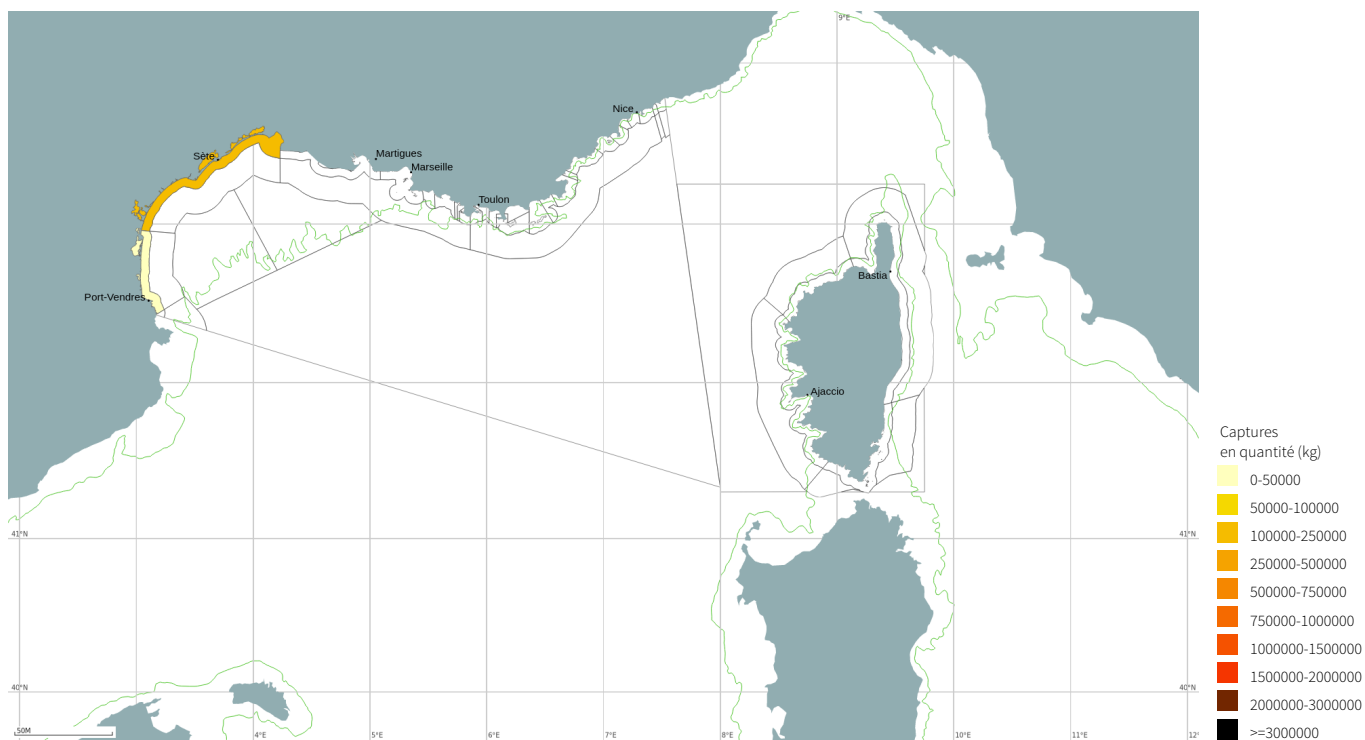


## Production estimée en poids vif du métier par espèces

Espèce	Nom local	Pourcentage dans les captures (%)	Estimation basse des captures (t)	Estimation moyenne des captures (t)	Estimation haute des captures (t)	Prix moyen de l'espèce (euro/kg)	Valeur débarquée estimée (milliers euros)
Oursins		98.6	105.6	159.1	212.5	11.3	1795.8
Holothurie jaune		1	1.1	1.6	2.1		
Murex		0.4	0.4	0.6	0.8	8.5	5.1
<b>Total</b>		<b>100</b>	<b>107.1</b>	<b>161.3</b>	<b>215.4</b>	<b>11.2</b>	<b>1800.8</b>

Le prix moyen de l'espèce (euro/kg) est directement issu des données recueillies par les observateurs. Les estimations des valeurs débarquées combinent ce prix moyen avec les tonnages annuels.

## Distribution géographique des débarquements du métier

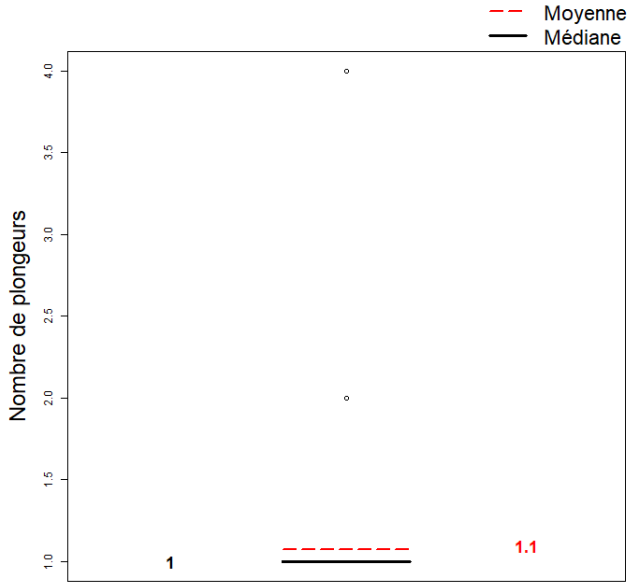


## Caractéristiques générales des marées

	Moyenne
Dimension/Quantité de l'engin	1.1
Durée (heures) des marées	3.8
Quantité (kg) débarquée par heure de mer	27.1
Quantité débarquée par unité d'effort (kg/plongeur)	39.3
Quantité (kg) débarquée par marée	103.8

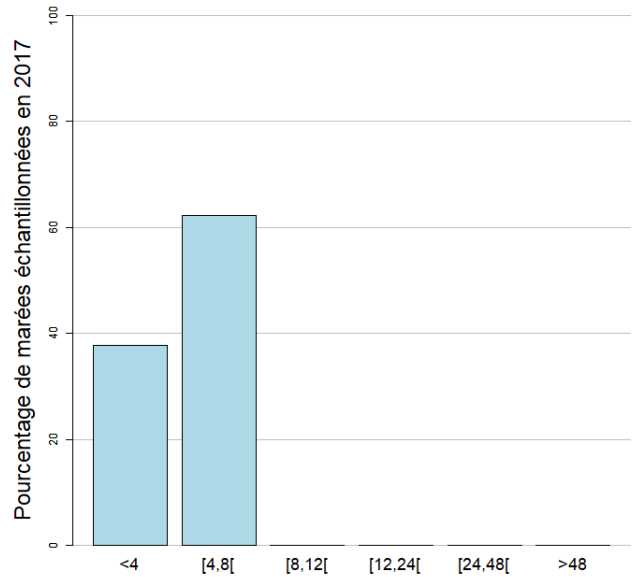


### Dimension/Quantité de l'engin



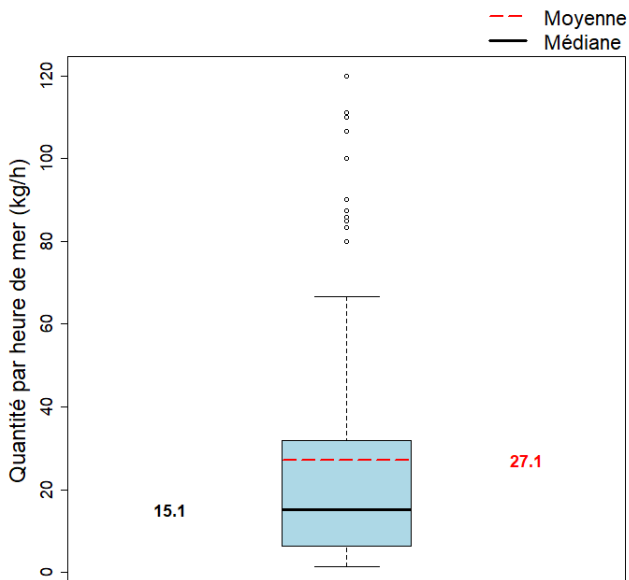
La dimension moyenne de l'engin dans l'échantillon est 1.1 plongeur.

### Durées des marées (h)



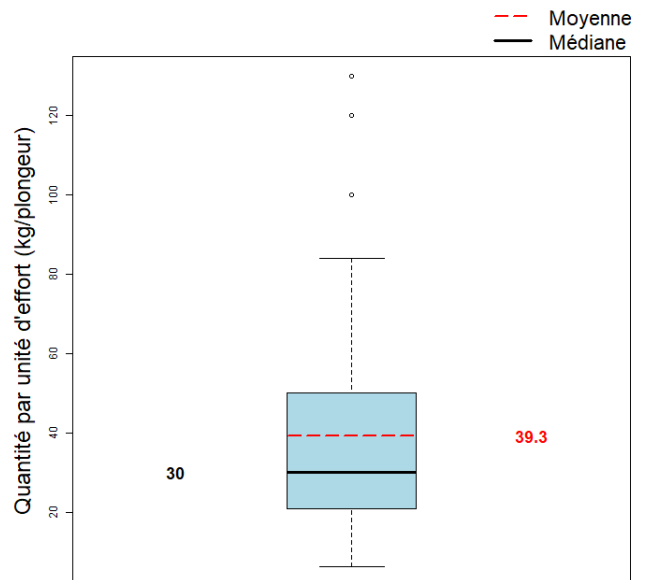
La durée moyenne des marées dans l'échantillon est 3.8 heures.

### Quantité par heure de mer (toutes espèces confondues)



La quantité moyenne débarquée par heure de mer dans l'échantillon est 27.1 kg.

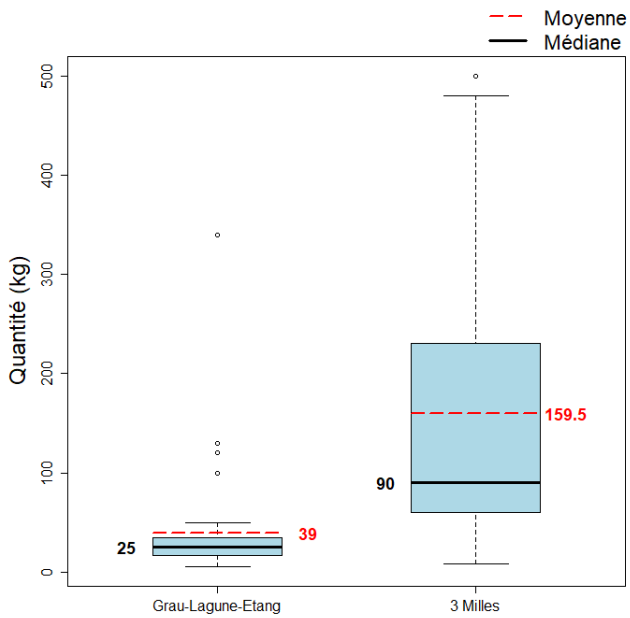
### Quantité par unité d'effort



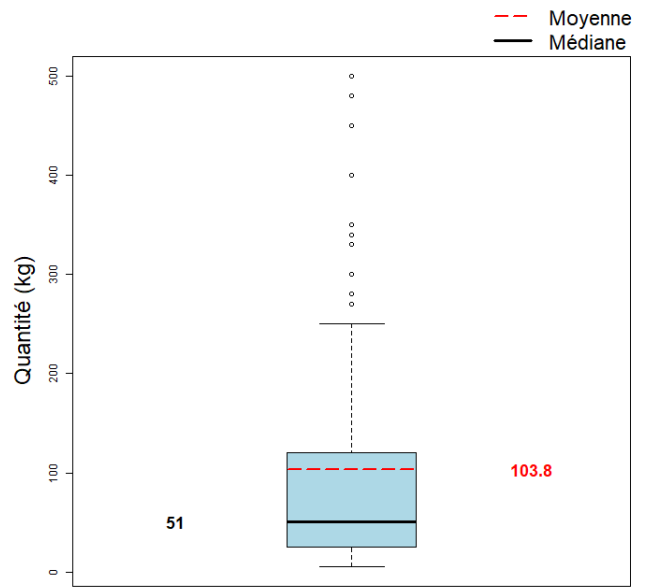
La quantité moyenne débarquée par unité d'effort dans l'échantillon est 39.3 kg/plongeur.



### Quantité par gradient distance à la côte



### Quantité par marée (toutes espèces confondues)



La quantité moyenne débarquée par marée (toutes espèces confondues) dans l'échantillon est 103.8 kg.



Liberté • Égalité • Fraternité  
RÉPUBLIQUE FRANÇAISE

MINISTÈRE  
DE L'AGRICULTURE  
ET DE  
L'ALIMENTATION



---

Pour plus d'informations et d'autres fiches de synthèses :

<http://www.ifremer.fr/sih> - Rubrique "**Publication**"

Contact du Système d'Informations Halieutiques :

[harmonie@ifremer.fr](mailto:harmonie@ifremer.fr)

---