



Observation des Marées au débarquement - OBSDEB

Pots à Poulpes

Occitanie

Navires de moins de 12 mètres inscrits au fichier flotte

2017

Ce métier capture exclusivement des poulpes dans des pots, originellement en terre et maintenant tous en plastique, généralement montés en filière de 60 à 70 pots.

Ils sont calés sans appât sur fond meuble dans la bande côtière, pour piéger les poulpes qui s'y abritent et qui sont pêchés lors du relevage du pot.

La relève de ces engins de pêche peut être occasionnelle et irrégulière, et elle est souvent associée à la pratique d'un autre métier au cours de la même marée.

Cette activité a connu un développement substantiel ces dernières années.

Les navires qui pratiquent ce métier toute l'année sont répartis sur l'ensemble du golfe du Lion.



Chiffres clefs en 2017 pour les navires pratiquant ce métier toutes espèces confondues



106

navires

de moins de 12 m inscrits au fichier flotte

322 t

volume débarqué estimé

3 465 700 €

valeur débarquée estimée

Navire moyen en 2017

116,7

Puissance moyenne (kW)

8,4

Longueur moyenne (m)



1,4

Marins à bord



7,6

mois d'activité par an

39

marées par an



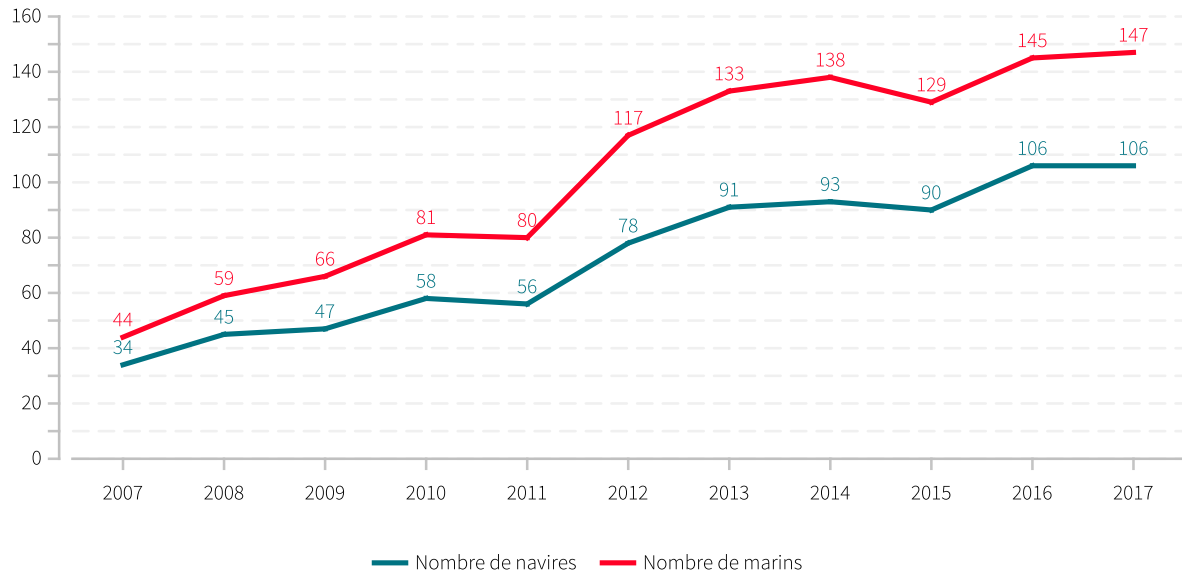
3 t

en moyenne pour 32 695 €

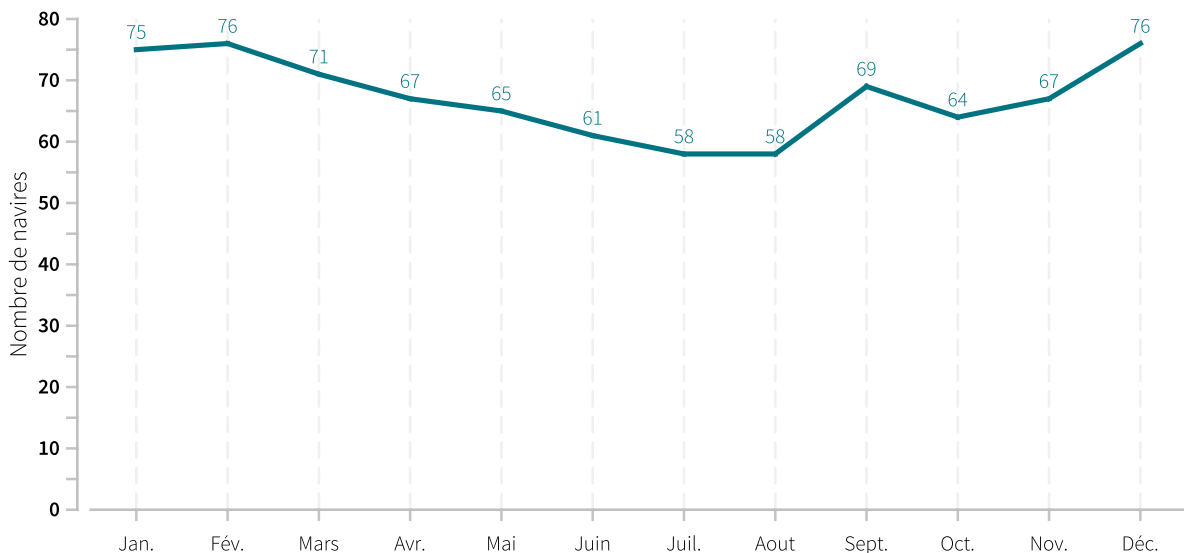
"Il existe par ailleurs 2 navires de 12 mètres et plus pratiquant ce métier en 2017."



Evolution du nombre de navires et du nombre de marins entre 2007 et 2017

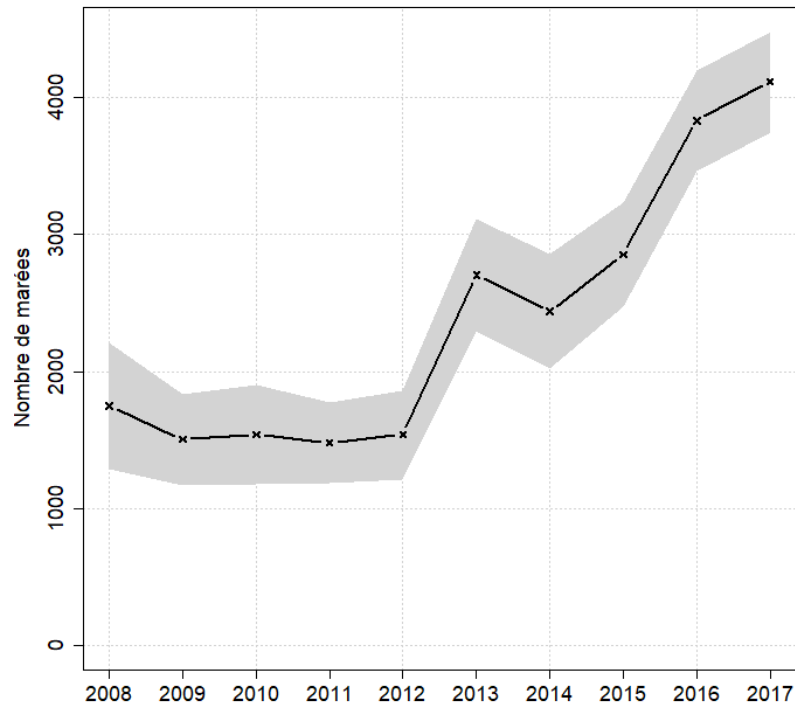


Saisonnalité du métier en 2017





Evolution du nombre total de marées estimées à l'année entre 2008 et 2017



Caractéristiques des marées

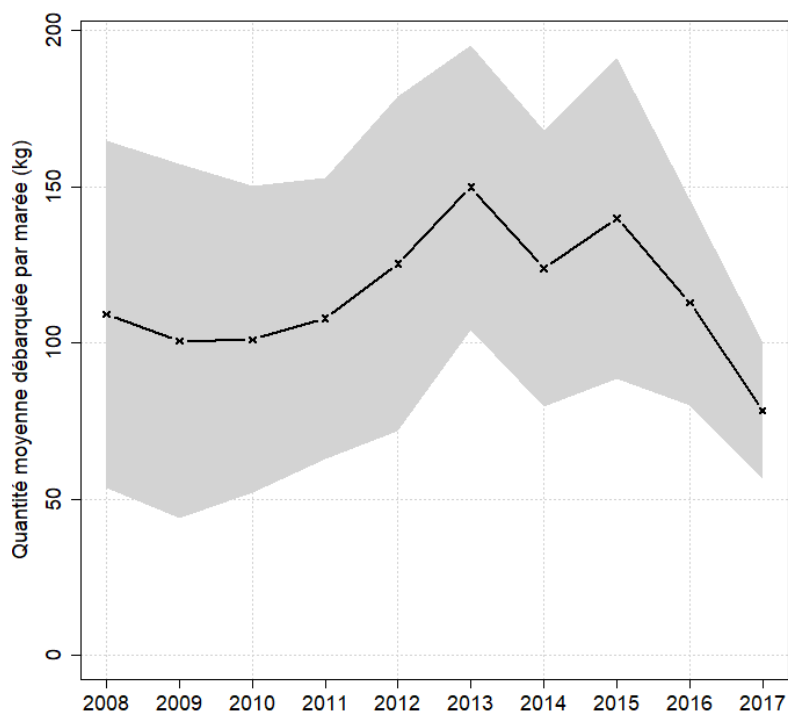
Chiffres clefs de l'année pour le métier toutes espèces confondues

	Moyenne
Quantité (kg) débarquée par marée	78.3

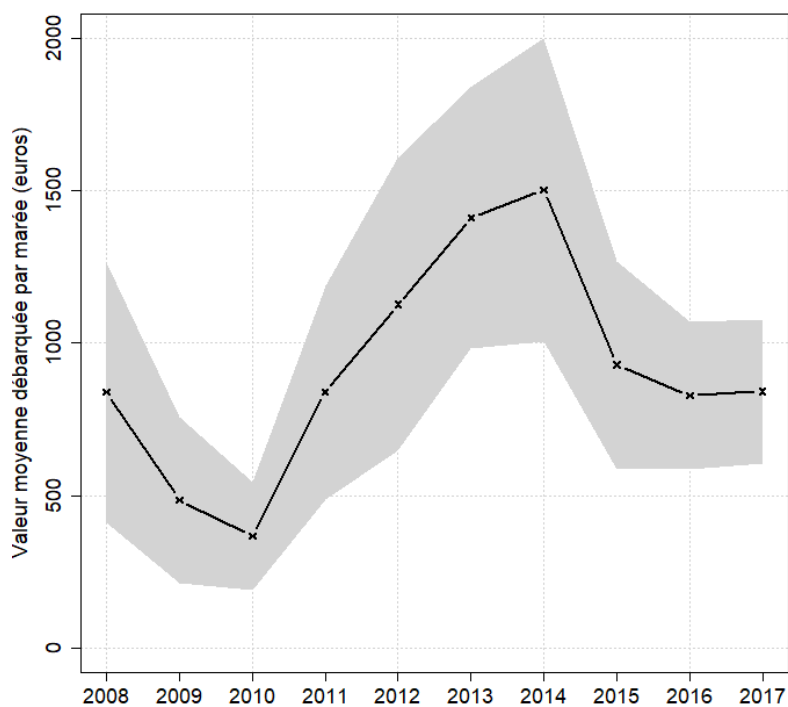


Evolution de la production par marée toutes espèces confondues

en volume (kg/marée)

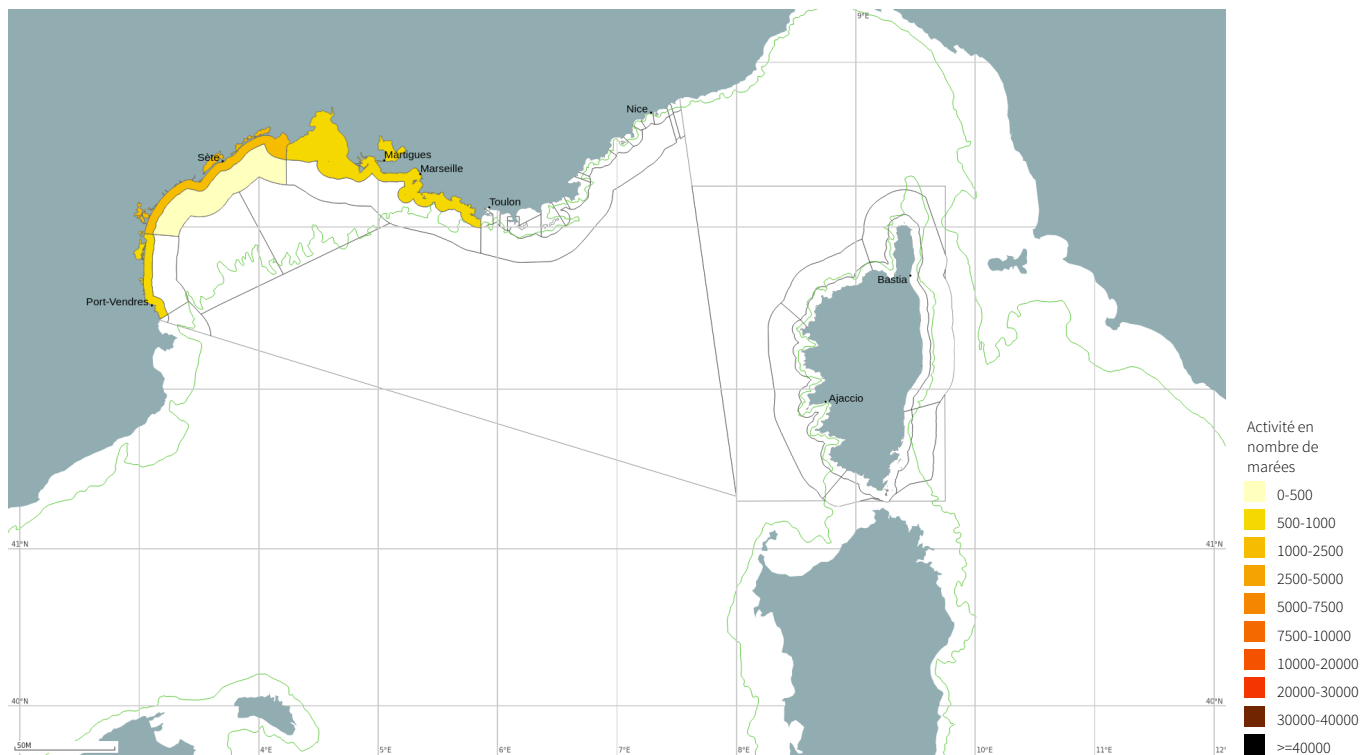


en valeur (€/marée)



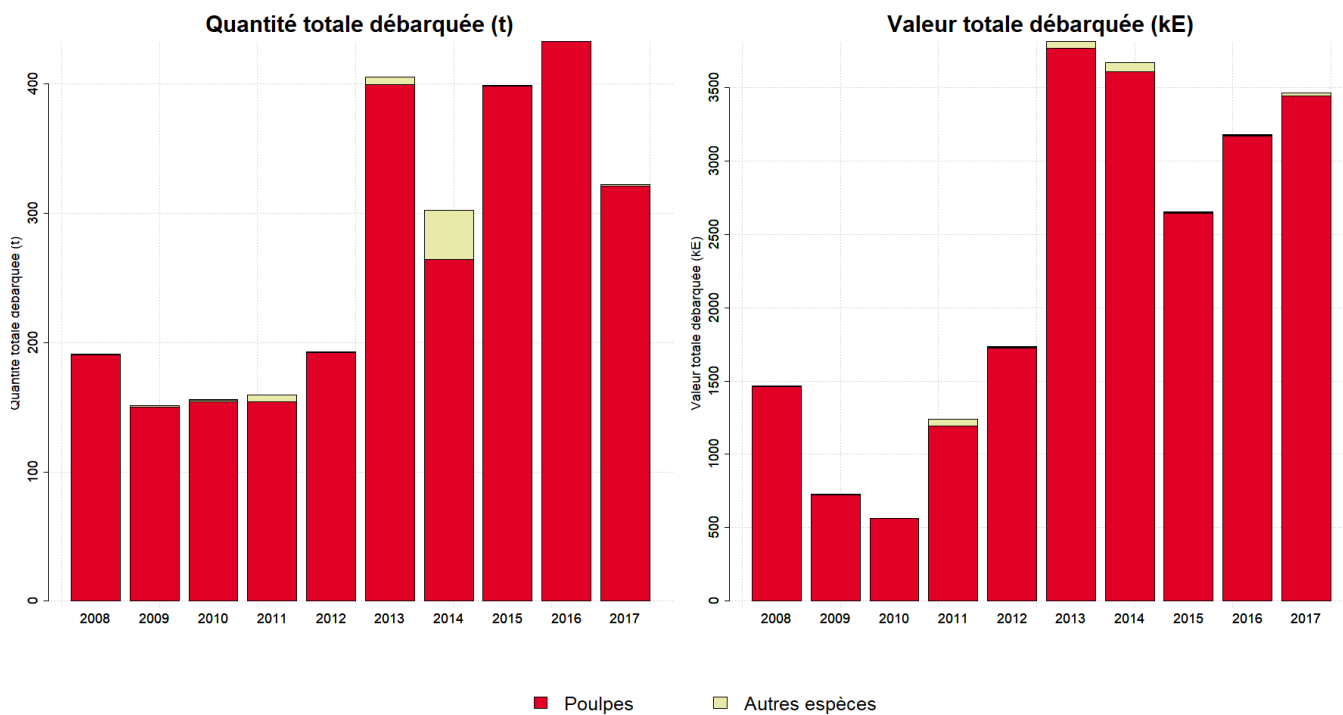


Zones de pêche fréquentées en 2017



Production et composition spécifique

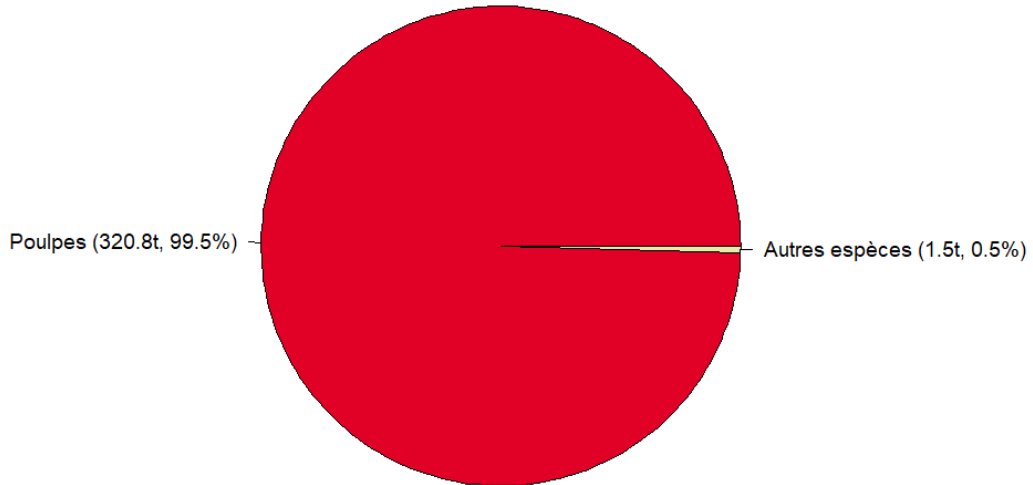
Evolution de la production totale pour les 3 principales espèces



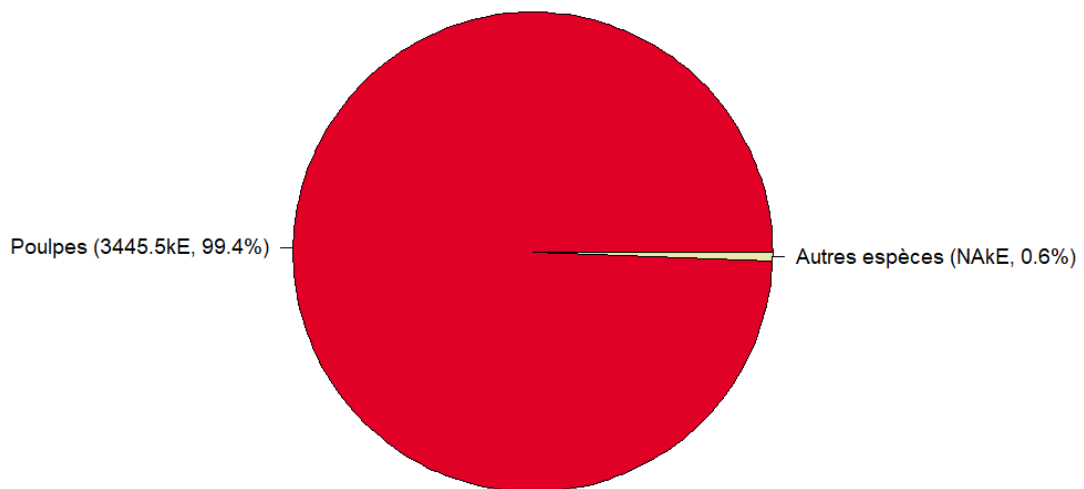


Composition spécifique des débarquements

en volume



en valeur





MERCI !

à tous les pêcheurs qui accueillent des observateurs et à tous ceux qui le feront à l'avenir. Ce travail est le fruit de votre collaboration avec l'Ifremer.

Pour plus d'informations et d'autres fiches de synthèses :
<http://www.ifremer.fr/sih> - Rubrique "Publication"

Contact du Système d'Informations Halieutiques :
harmonie@ifremer.fr



MINISTÈRE
DE L'AGRICULTURE
ET DE
L'ALIMENTATION





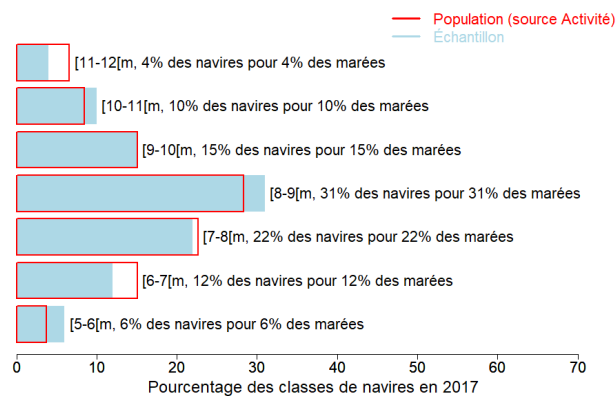
Annexes

Echantillonnage des marées au débarquement des navires de moins de 12 mètres

Caractéristiques techniques du navire moyen échantillonné

	Longueur (m)	Puissance (kW)	Jauge (U.M.S.)	Age (ans)	Effectif à bord (hommes)
Echantillon	8.5	117	4	25	1.6
Population	8.4	117	3	25	1.4

Répartition des navires échantillonnés par catégorie de longueur



Distribution des navires par nombre de marins





Liste des 10 principaux métiers mis en oeuvre par les 106 navires pratiquant le métier *Pots à Poulpes*.

Métiers	Nombre de navires	Nombre moyen de mois d'activité par navire
Pots à Poulpes	106 (100 %)	7,6
Filets à Dorades	72 (67 %)	6,4
Filets à Céphalopodes	62 (58 %)	3,1
Filets à Poissons plats	61 (57 %)	5,1
Filets à Rougets	42 (39 %)	3,4
Filets à Divers poissons	35 (33 %)	4,9
Filets à Merlus	33 (31 %)	5,2
Casiers à Nasse-ceinturée	31 (29 %)	5,3
Lignes et hameçons à Grands pélagiques	27 (25 %)	3,7
Filets à Murex	24 (22 %)	3,9

La pratique du métier *Pots à*

Poulpes en 2017 représente **807**

mois d'activité cumulés sur les 106

navires pratiquant ce métier, soit **7,6**

mois d'activité en moyenne par

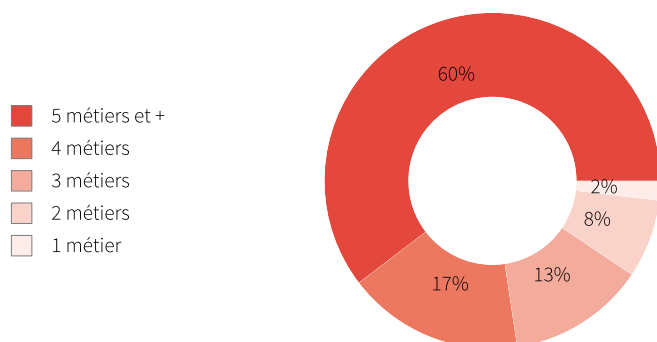
navire.

Ces navires pratiquent en

complément les métiers présentés

dans le tableau ci-joint.

Polyvalence des navires en termes de métiers pratiqués



En 2017 le nombre moyen de métiers pratiqués par les navires actifs au métier *Pots à Poulpes* s'élève à **5,5**.



Saisonnalité des métiers pratiqués

Nombre de navires actifs par mois et par métier pour les navires actifs à la pêche pour le métier étudié.

	Jan.	Fév.	Mars	Avr.	Mai	Juin	Juil.	Aout	Sept.	Oct.	Nov.	Déc.	Nbre de navires
Pots à Poulpes	75	76	71	67	65	61	58	58	69	64	67	76	106
Filets à Dorades	21	33	44	39	41	42	45	44	49	44	35	23	72
Filets à Poissons plats	24	21	29	25	31	32	25	27	23	24	26	22	61
Filets à Céphalopodes	17	52	54	34	23	4	1	1	2	1	1	1	62
Filets à Merlus	8	12	17	22	25	25	21	14	12	7	4	4	33
Filets à Divers poissons	14	12	11	14	14	15	25	22	14	9	10	10	35
Casiers à Nasse-ceinturée	25	25	23	17	12	9	7	5	7	6	13	15	31
Filets à Rougets	1	2	4	9	26	27	26	25	17	4			42
Lignes et hameçons à Grands pélagiques			4	6	7	4	14	19	17	16	7	7	27
Filets à Murex			4	10	15	19	13	15	12	4	1		24
Lignes et hameçons à Divers poissons	2	2	1	3	8	7	7	6	6	4	2	1	13
Filets à Loups	9	8		1		2	2	1	1	2	7	10	20
Dragues à Murex	1	1	2	3	4	4	4	4	4	4	2	1	5
Casiers à Divers espèces	2	1	3	3	2	2	4	4	5	2	1	2	9
Plongée à Oursins	3	2	3	2					3	5	6	5	8
Sennes coulissantes à Divers poissons	2	2	2	2	2	1	3	3	4	4	2	2	4
Capéchade	2	2	1						2	4	4	2	5
Filets à Crustacés			2	1	2	3	2	2	2	2		1	8
Plongée à Divers espèces	1	1	1	2	1	2	2	3	1		1	1	4
Sennes coulissantes à Petits pélagiques	2	1	2	1	1						1	3	4
Plongée à Moules				1		1	2	2	1				2
Dragues à main de rivage à Tellines	1	1	1										1
Filets à Rascasses							2	1					2
Nombre de navires	94	97	98	98	101	97	101	99	98	95	92	91	106

de 0 à 14 navires

de 15 à 29 navires

de 30 à 45 navires

de 46 à 60 navires

de 61 à 76 navires



Estimation du nombre total de marées

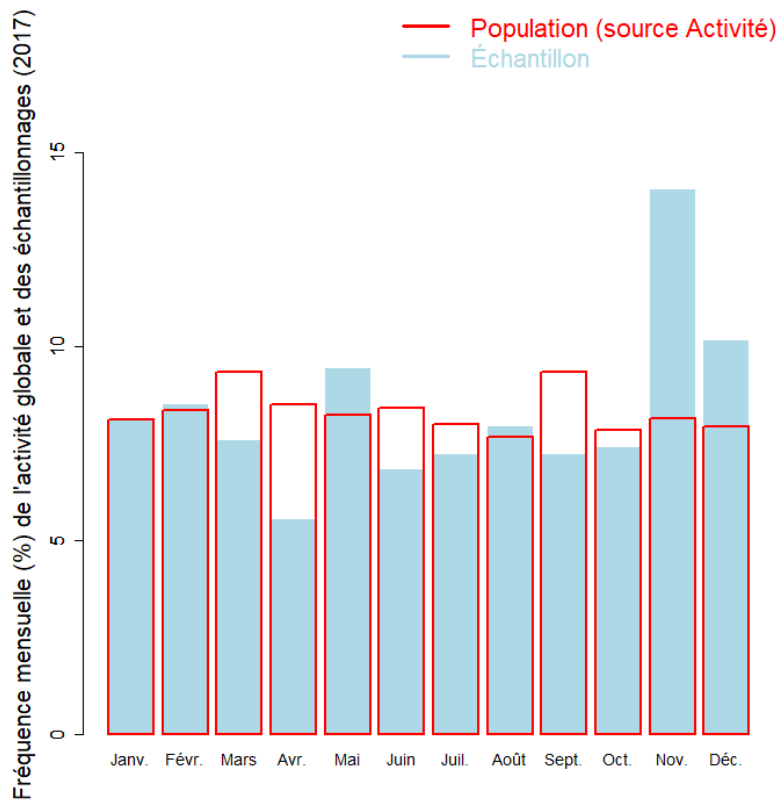
	Nombre de marées total estimé
Estimation basse	3749
Estimation moyenne	4116
Estimation haute	4484

Marées échantillonnées du métier

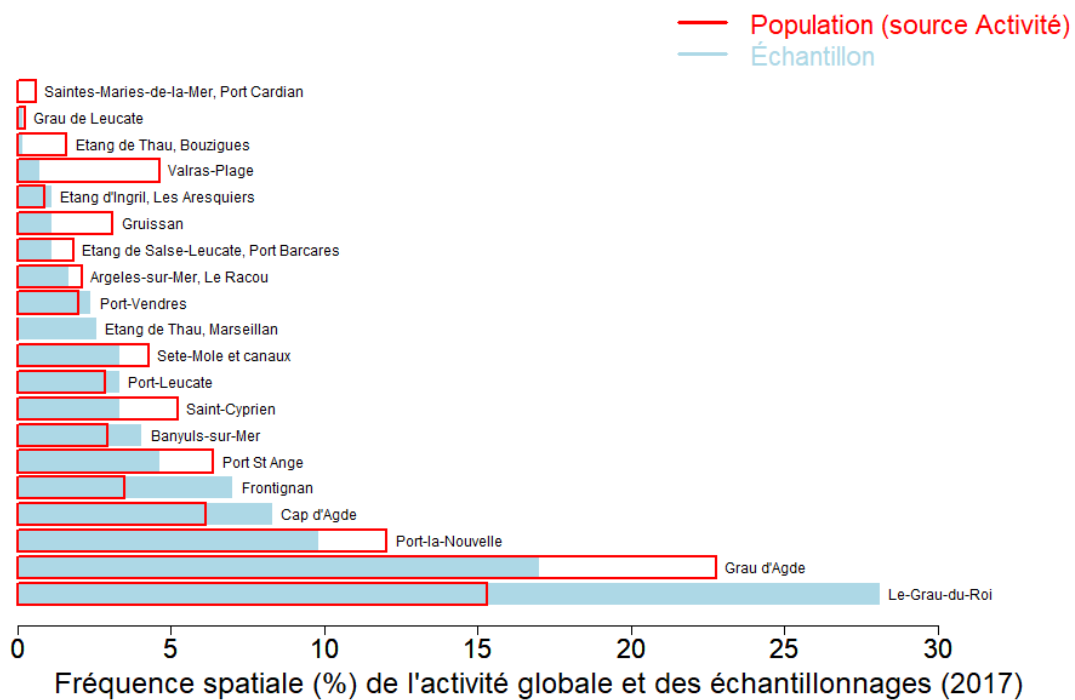
Marées échantillonnées	541
Navires distincts échantillonnés	72 (68% de la population)
Taux d'échantillonnage	12% des marées estimées



Répartition mensuelle des marées échantillonnées



Répartition spatiale des marées échantillonnées



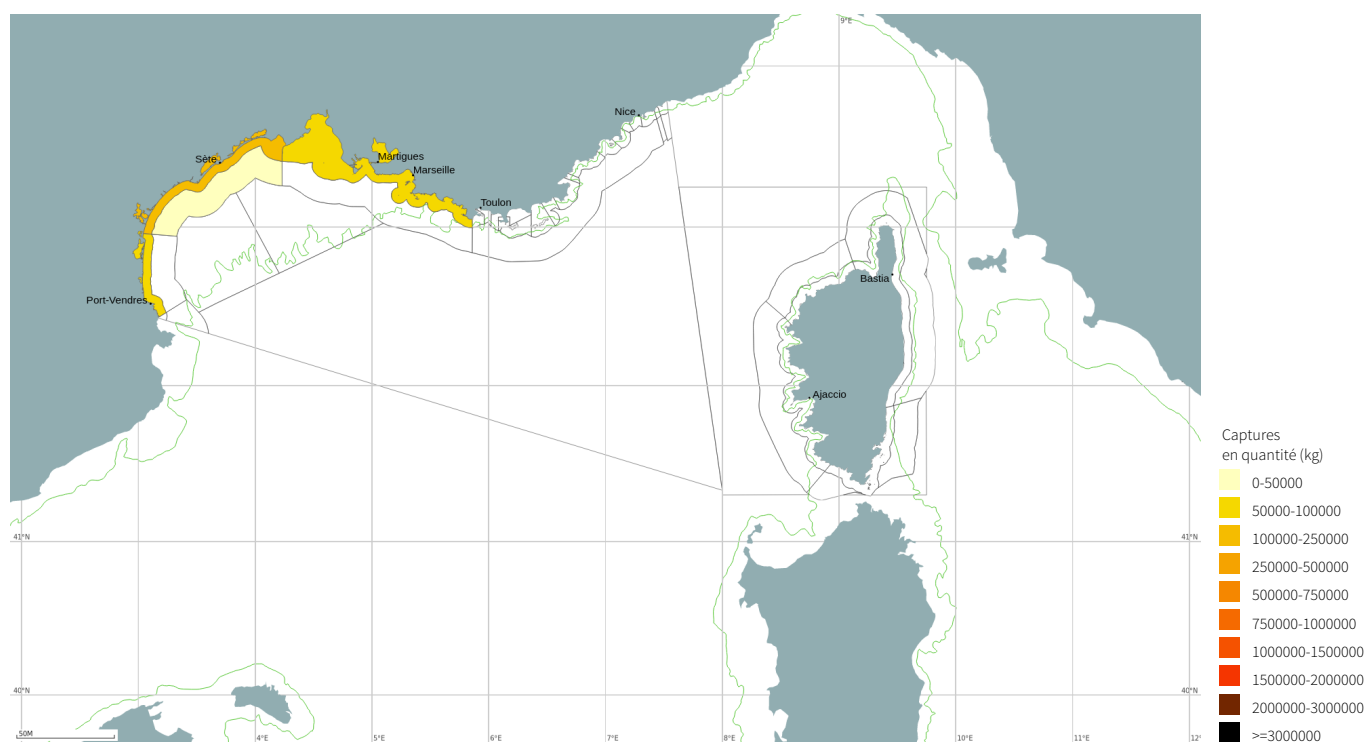


Production estimée en poids vif du métier par espèces

Espèce	Nom local	Pourcentage dans les captures (%)	Estimation basse des captures (t)	Estimation moyenne des captures (t)	Estimation haute des captures (t)	Prix moyen de l'espèce (euro/kg)	Valeur débarquée estimée (milliers euros)
Pieuvres, poulpes		99.5	236.6	320.8	405	10.7	3445.5
Congre d'Europe		0.4	1	1.3	1.5	12.8	16.2
Phycis		<0.1	0.1	0.1	0.1	19.8	1.7
Rascasses nca		<0.1	0.1	0.1	0.1	13.8	1.1
Paguridae		<0.1	<0.1	<0.1	<0.1		
Homard européen		<0.1	<0.1	<0.1	<0.1	52	1.3
Crabes nca		<0.1	<0.1	<0.1	<0.1	1.8	0
Total		100	237.8	322.3	406.8	10.8	3465.7

Le prix moyen de l'espèce (euro/kg) est directement issu des données recueillies par les observateurs. Les estimations des valeurs débarquées combinent ce prix moyen avec les tonnages annuels.

Distribution géographique des débarquements du métier

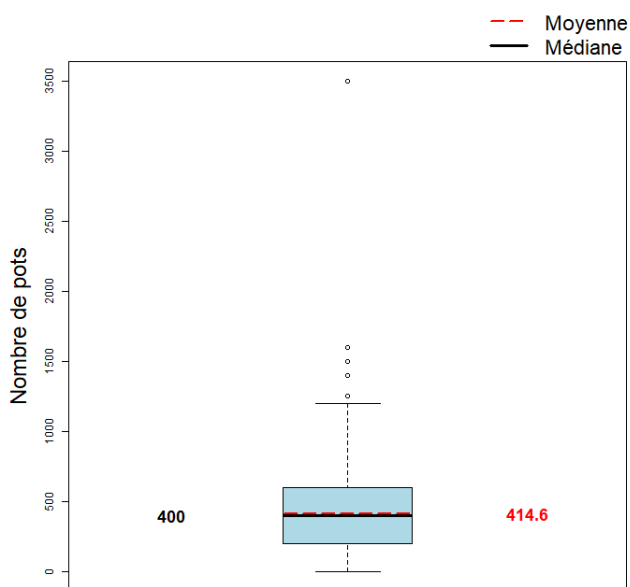




Caractéristiques générales des marées

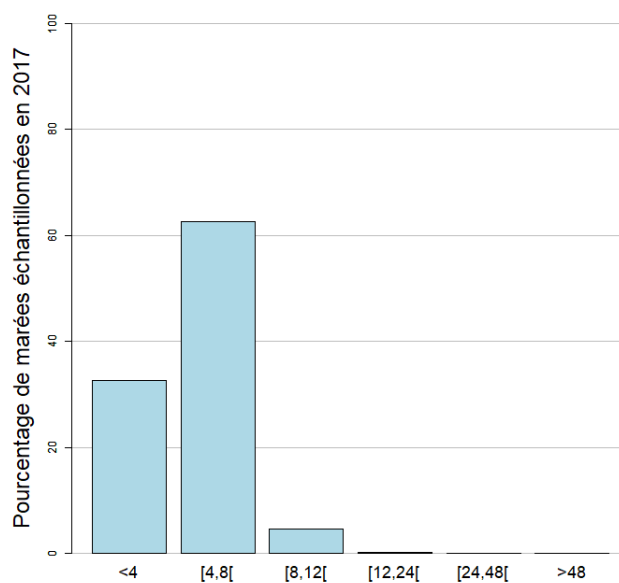
	Moyenne
Dimension/Quantité de l'engin	414.6
Durée (heures) des marées	4.5
Quantité (kg) débarquée par heure de mer	17.2
Quantité (kg) débarquée par heure de pêche engin	0.5
Quantité débarquée par unité d'effort (kg/dizaine de pots)	5.3
Quantité (kg) débarquée par marée	78.3

Dimension/Quantité de l'engin



La dimension moyenne de l'engin dans l'échantillon est 414.6 dizaine de pots.

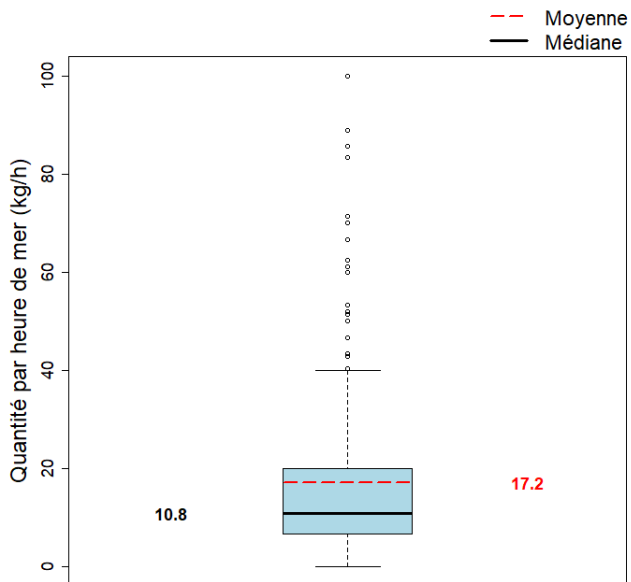
Durées des marées (h)



La durée moyenne des marées dans l'échantillon est 4.5 heures.

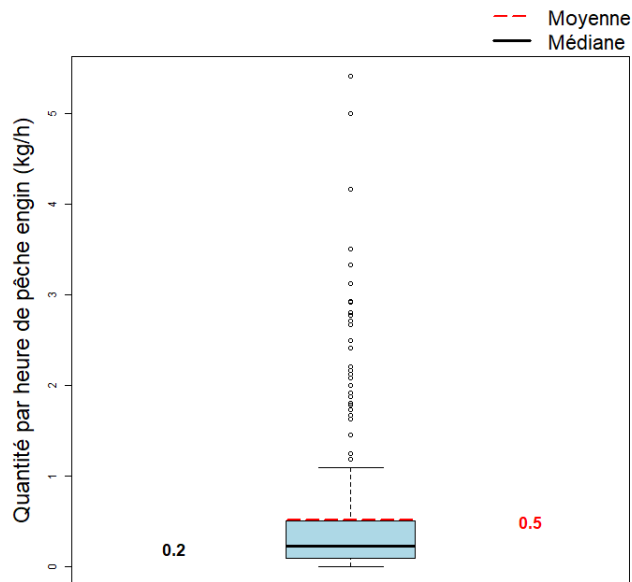


Quantité par heure de mer (toutes espèces confondues)



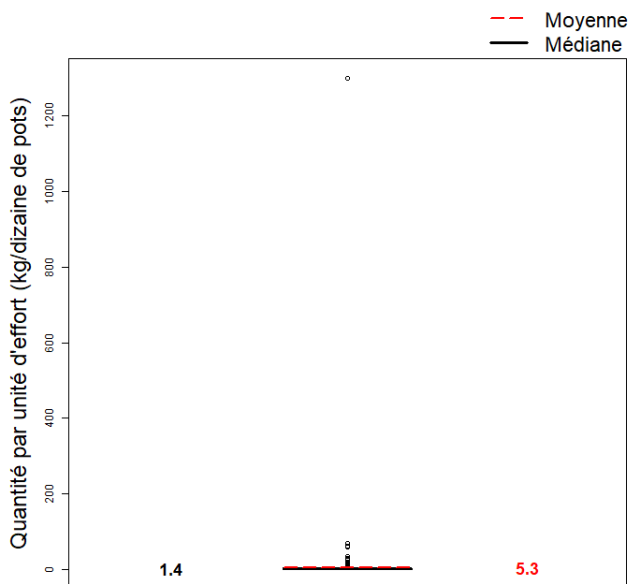
La quantité moyenne débarquée par heure de mer dans l'échantillon est 17.2 kg.

Quantité par heure de pêche engin



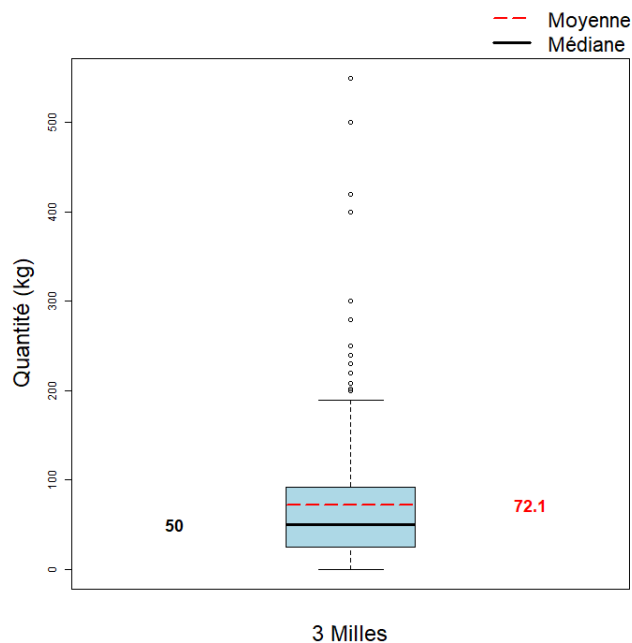
La quantité moyenne débarquée par heure de pêche engin dans l'échantillon est 0.5 kg.

Quantité par unité d'effort



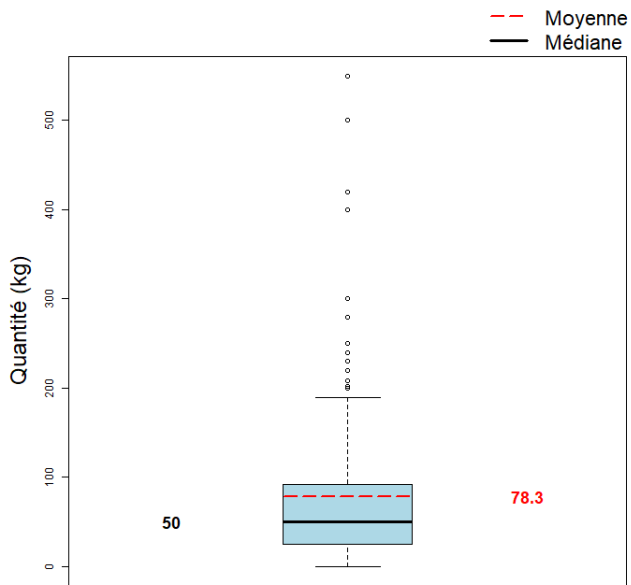
La quantité moyenne débarquée par unité d'effort dans l'échantillon est 5.3 kg/dizaine de pots.

Quantité par gradient distance à la côte





Quantité par marée (toutes espèces confondues)



La quantité moyenne débarquée par marée (toutes espèces confondues) dans l'échantillon est 78.3 kg.



MINISTÈRE
DE L'AGRICULTURE
ET DE
L'ALIMENTATION



Pour plus d'informations et d'autres fiches de synthèses :

<http://www.ifremer.fr/sih> - Rubrique "**Publication**"

Contact du Système d'Informations Halieutiques :

harmonie@ifremer.fr
