



Observation des Marées au débarquement - OBSDEB

Filets à Merlus

Occitanie

Navires de moins de 12 mètres inscrits au fichier flotte

2018

Les filets calés à merlus sont utilisés toute l'année mais préférentiellement à la belle saison, en mer à des profondeurs assez importantes généralement comprises entre 40 et 100 mètres.

Ce métier cible et capture des merlus de taille moyenne supérieure à 35 cm, et d'autres espèces telles que les pageots, les maquereaux ou les chinchards.

Ces résultats participent au processus d'évaluation de stock du Merlu du golfe du Lion, qui est également exploité par les chalutiers français et espagnols, ainsi que par les palangriers espagnols.





Chiffres clés en 2018 pour les navires pratiquant ce métier toutes espèces confondues



45

navires

de moins de 12 m inscrits au fichier
flotte

73 t

volume débarqué estimé

988 800 €

valeur débarquée estimée

Navire moyen en 2018

117,5

Puissance
moyenne (kW)

8,6

Longueur
moyenne (m)



1,3

Marins à bord



5,3

mois d'activité par an

29

marées par an



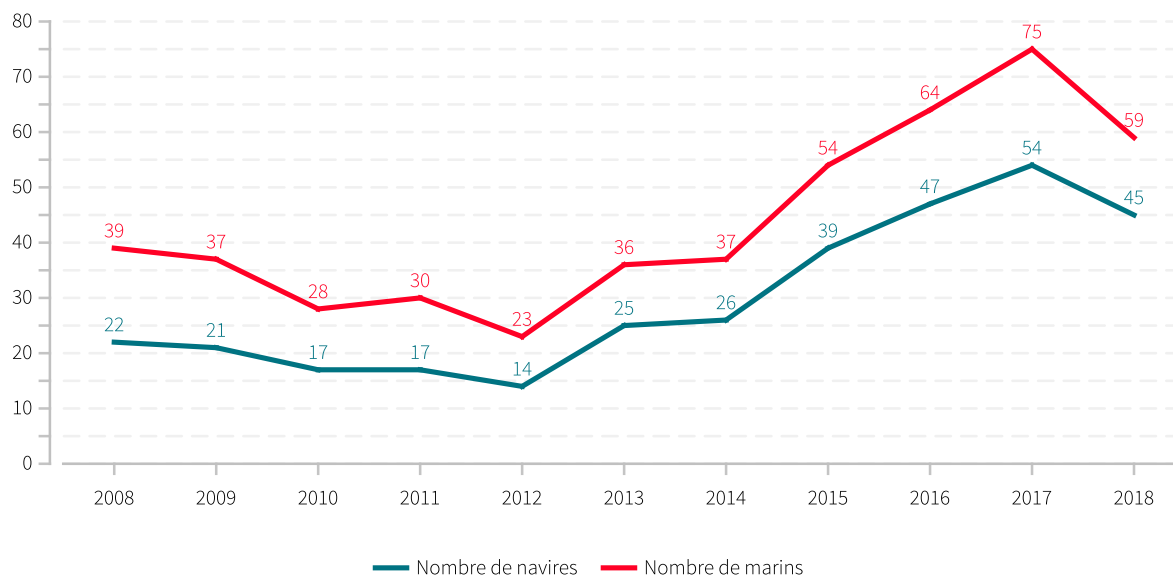
1,6 t

en moyenne pour
21 973 €

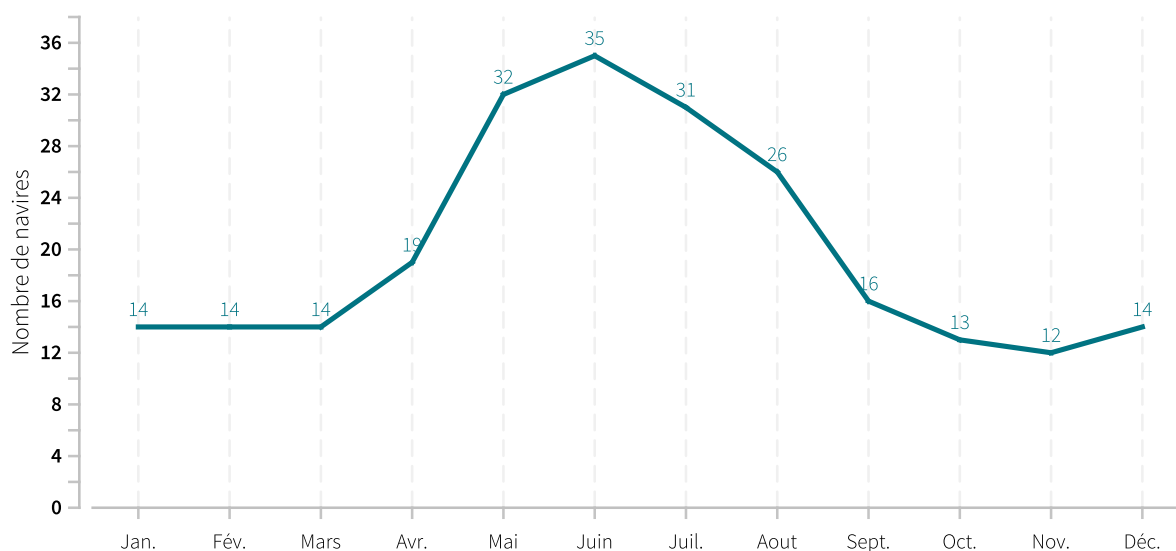
"Il existe par ailleurs 1 navire de 12 mètres et plus pratiquant ce métier en 2018."



Evolution du nombre de navires et du nombre de marins entre 2008 et 2018

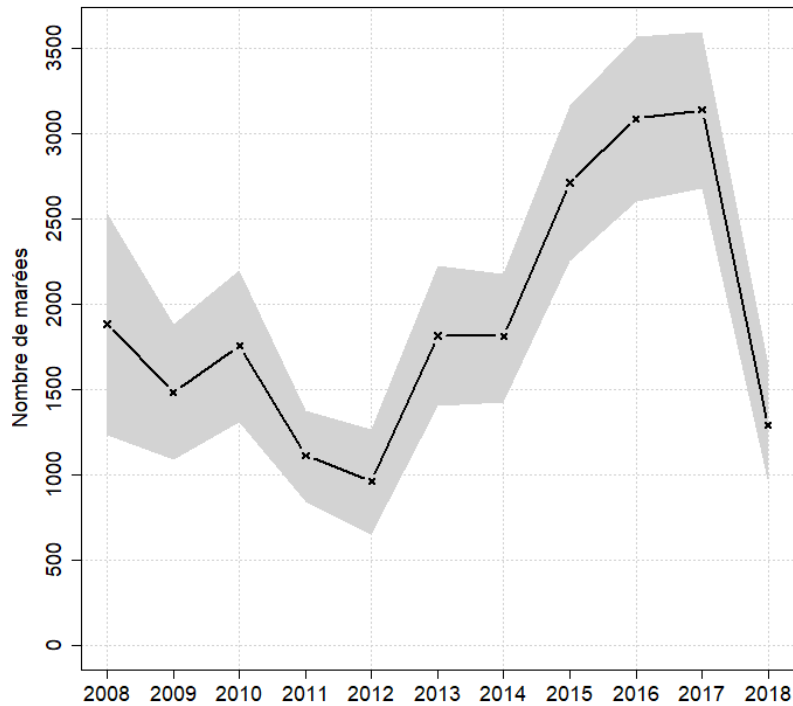


Saisonnalité du métier en 2018





Evolution du nombre total de marées estimées à l'année entre 2008 et 2018



Caractéristiques des marées

Chiffres clefs de l'année pour le métier toutes espèces confondues

Moyenne

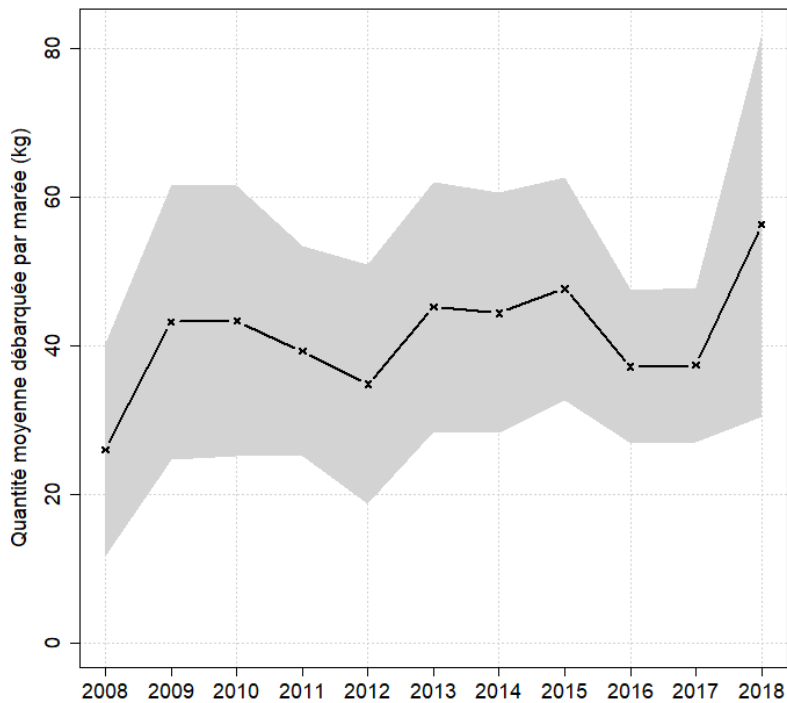
Quantité (kg) débarquée par marée

56.3

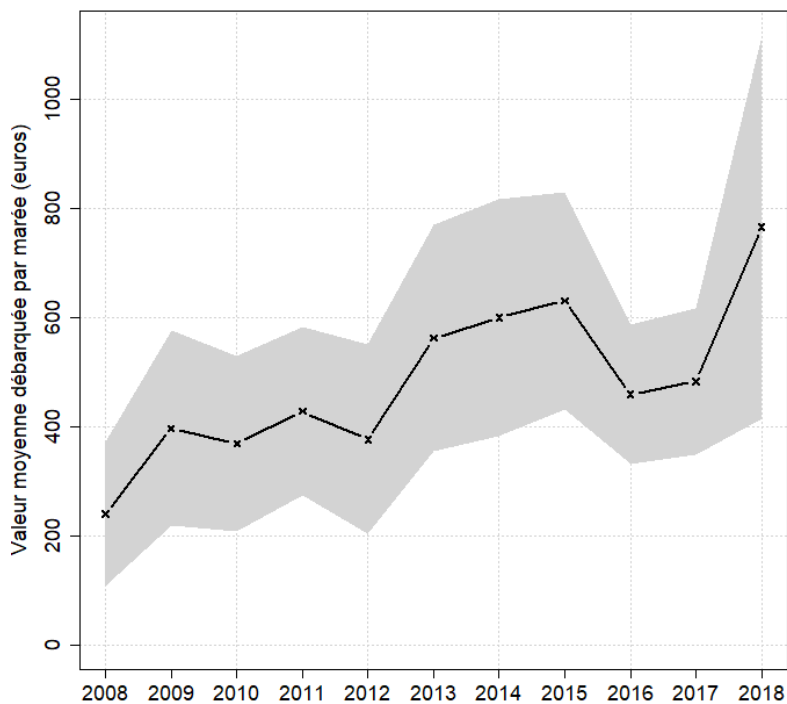


Evolution de la production par marée toutes espèces confondues

en volume (kg/marée)

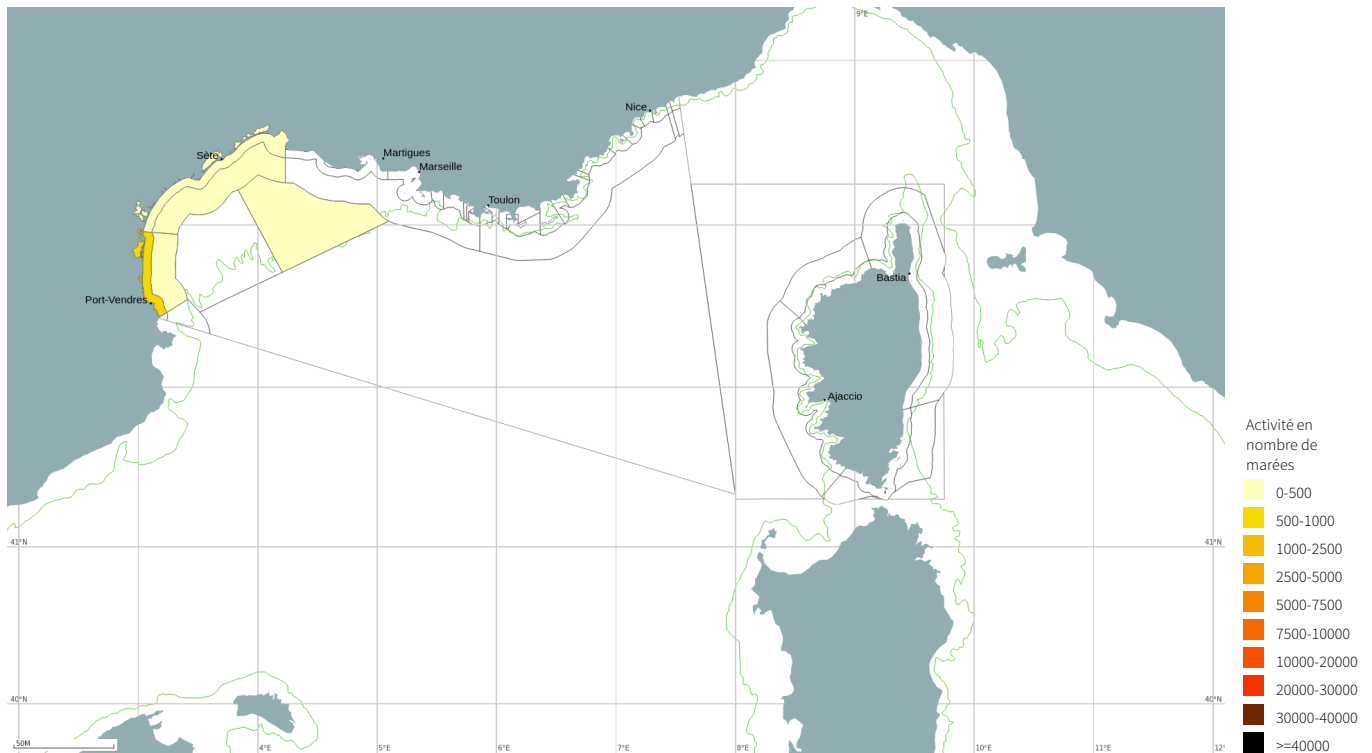


en valeur (€/marée)



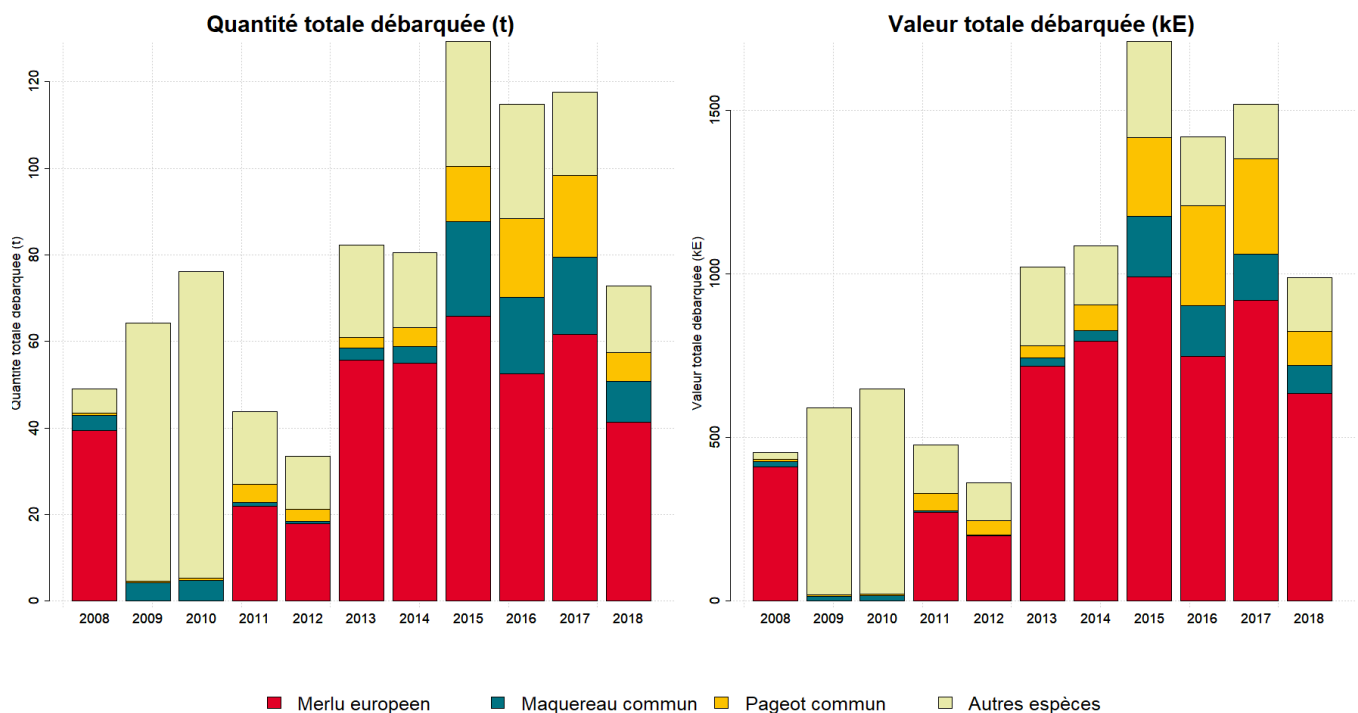


Zones de pêche fréquentées en 2018



Production et composition spécifique

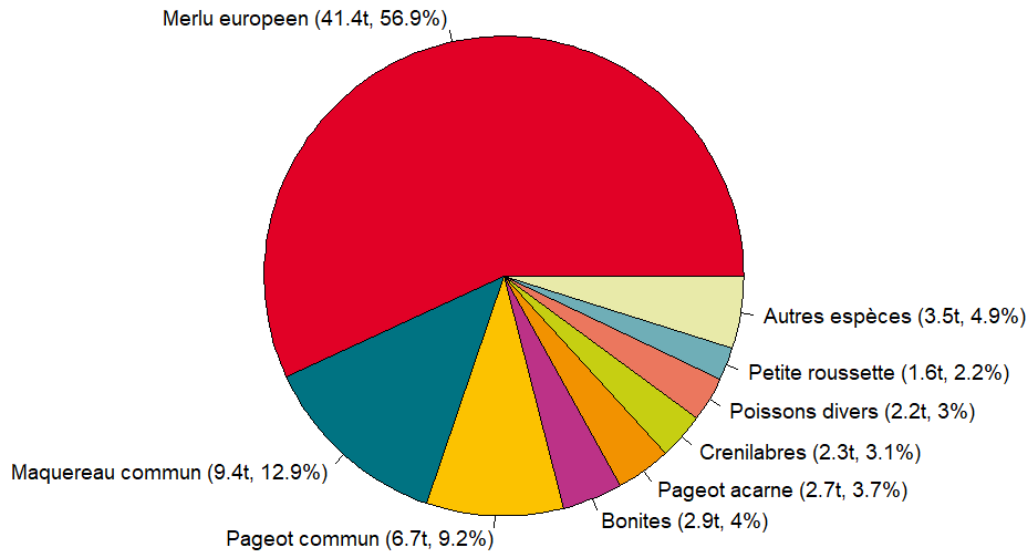
Evolution de la production totale pour les 3 principales espèces



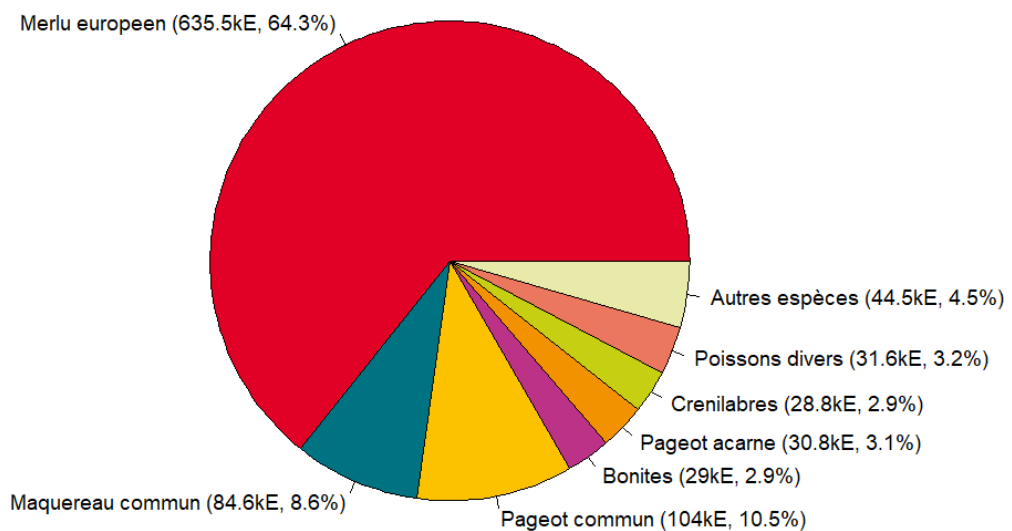


Composition spécifique des débarquements

en volume



en valeur





MERCI !

à tous les pêcheurs qui accueillent des observateurs et à tous ceux qui le feront à l'avenir. Ce travail est le fruit de votre collaboration avec l'Ifremer.

Pour plus d'informations et d'autres fiches de synthèses :
<http://www.ifremer.fr/sih> - Rubrique "Publication"

Contact du Système d'Informations Halieutiques :
harmonie@ifremer.fr



MINISTÈRE
DE L'AGRICULTURE
ET DE
L'ALIMENTATION





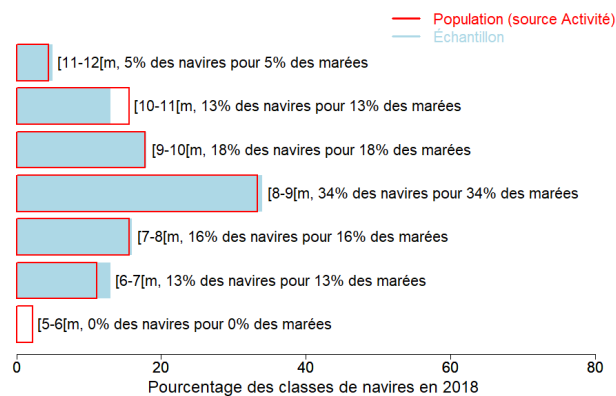
Annexes

Echantillonnage des marées au débarquement des navires de moins de 12 mètres

Caractéristiques techniques du navire moyen échantillonné

	Longueur (m)	Puissance (kW)	Jauge (U.M.S.)	Age (ans)	Effectif à bord (hommes)
Echantillon	8.6	112	4	21	1.9
Population	8.6	118	4	24	1.3

Répartition des navires échantillonnés par catégorie de longueur



Distribution des navires par nombre de marins





Liste des 10 principaux métiers mis en oeuvre par les 45 navires pratiquant le métier *Filets à Merlus*.

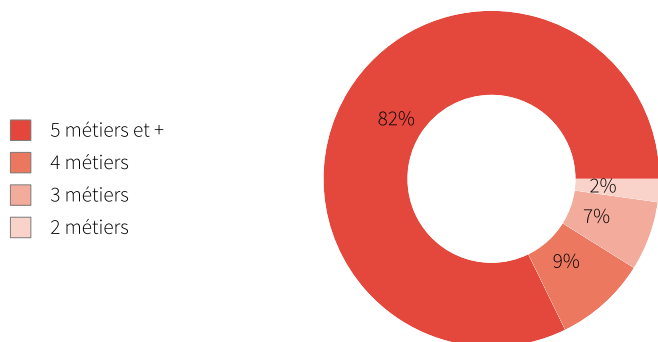
Métiers	Nombre de navires	Nombre moyen de mois d'activité par navire
Filets à Merlus	45 (100 %)	5,3
Filets à Dorades	36 (80 %)	6,7
Filets à Poissons plats	35 (77 %)	5,5
Filets à Divers poissons	30 (66 %)	5,2
Filets à Rougets	30 (66 %)	4,2
Filets à Céphalopodes	28 (62 %)	3,9
Pots à Poulpes	25 (55 %)	8
Filets à Crustacés	12 (26 %)	2
Filets à Murex	11 (24 %)	2,5
Lignes et hameçons à Grands pélagiques	9 (20 %)	4,8

La pratique du métier *Filets à*

Merlus en 2018 représente **240** mois d'activité cumulés sur les 45 navires pratiquant ce métier, soit **5,3** mois d'activité en moyenne par navire.

Ces navires pratiquent en complément les métiers présentés dans le tableau ci-joint.

Polyvalence des navires en termes de métiers pratiqués



En 2018 le nombre moyen de métiers pratiqués par les navires actifs au métier *Filets à Merlus* s'élève à **6,3**.



Saisonnalité des métiers pratiqués

Nombre de navires actifs par mois et par métier pour les navires actifs à la pêche pour le métier étudié.

	Jan.	Fév.	Mars	Avr.	Mai	Juin	Juil.	Aout	Sept.	Oct.	Nov.	Déc.	Nbre de navires
Filets à Merlus	14	14	14	19	32	35	31	26	16	13	12	14	45
Filets à Dorades	8	11	19	22	27	29	25	24	25	23	16	12	36
Pots à Poulpes	21	21	19	19	17	15	14	13	13	15	17	17	25
Filets à Poissons plats	9	11	14	17	21	21	20	20	19	16	11	14	35
Filets à Divers poissons	7	7	9	10	18	19	21	20	16	12	8	8	30
Filets à Rougets	1	1	3	5	11	26	27	27	19	4	1		30
Filets à Céphalopodes	18	17	22	27	12	9						3	28
Lignes et hameçons à Grands pélagiques			1	3	3	1	2	4	8	8	7	6	9
Filets à Murex				1	1	6	8	7	5				11
Filets à Crustacés		1	2	1	2	3	5	6	3	1			12
Filets à Loups	3	3			1					1	3	3	7
Casiers à Divers espèces		1	1	1	1	1	2	2	1				2
Casiers à Nasse-ceinturée	4	4											4
Filets à Rascasses							2	3	2				3
Plongée à Oursins	2	1	2	1									2
Capéchade									1	1	1		1
Lignes et hameçons à Divers poissons							1	1	1				1
Dragues à main de rivage à Tellines			1	1									1
Nombre de navires	37	36	37	41	43	44	41	41	43	42	38	34	45

de 0 à 6 navires
 de 7 à 13 navires
 de 14 à 20 navires
 de 21 à 27 navires
 de 28 à 35 navires

Estimation du nombre total de marées

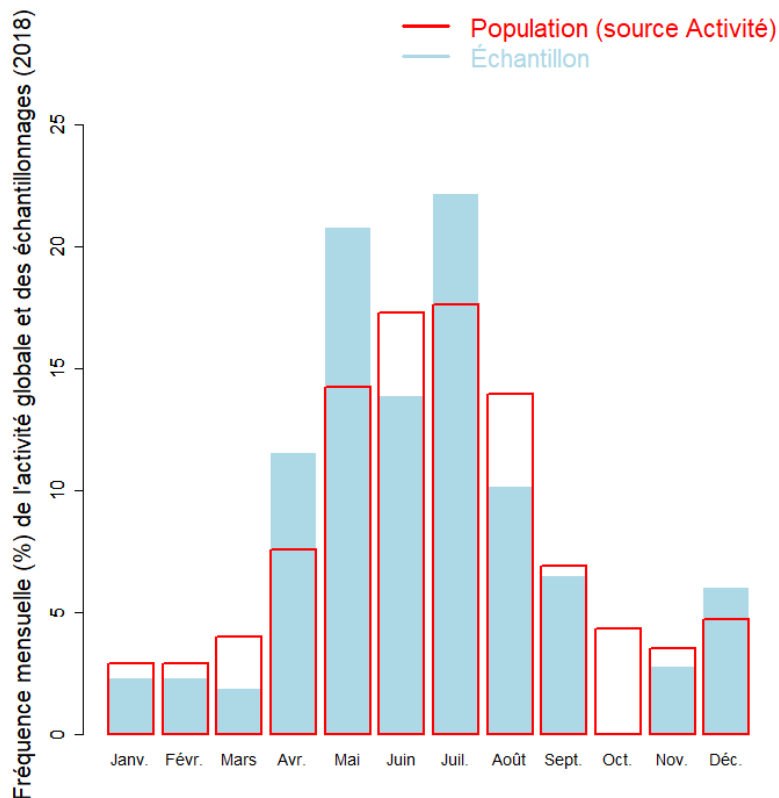
	Nombre de marées total estimé
Estimation basse	948
Estimation moyenne	1291
Estimation haute	1635

Marées échantillonnées du métier

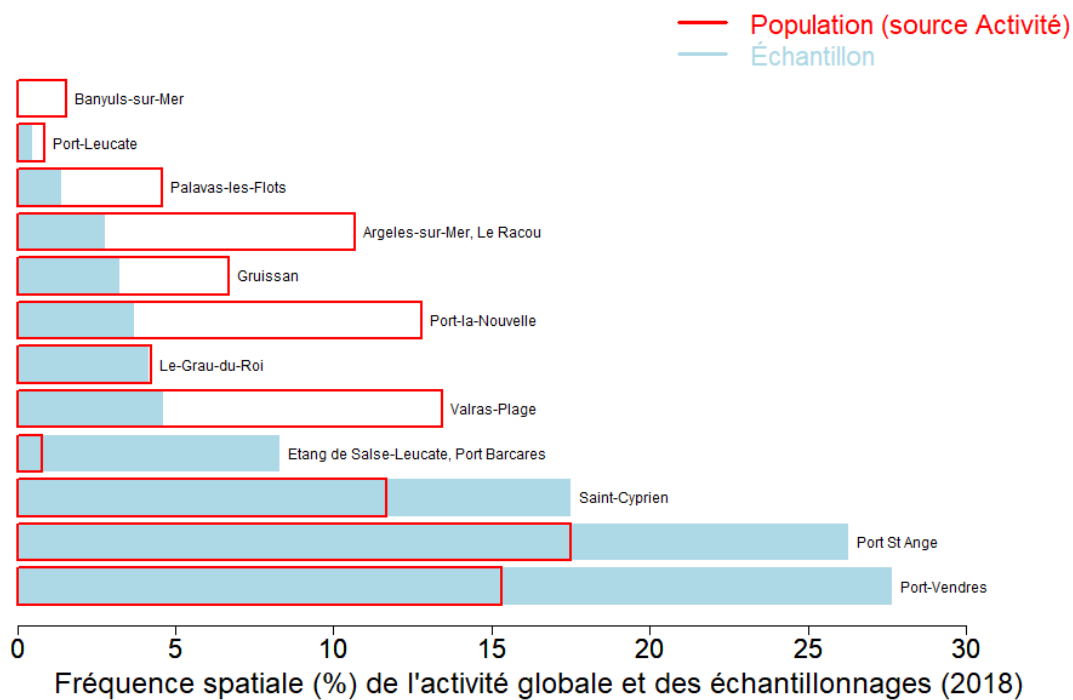
Marées échantillonnées	217
Navires distincts échantillonnés	38 (84% de la population)
Taux d'échantillonnage	14% des marées estimées



Répartition mensuelle des marées échantillonnées



Répartition spatiale des marées échantillonnées





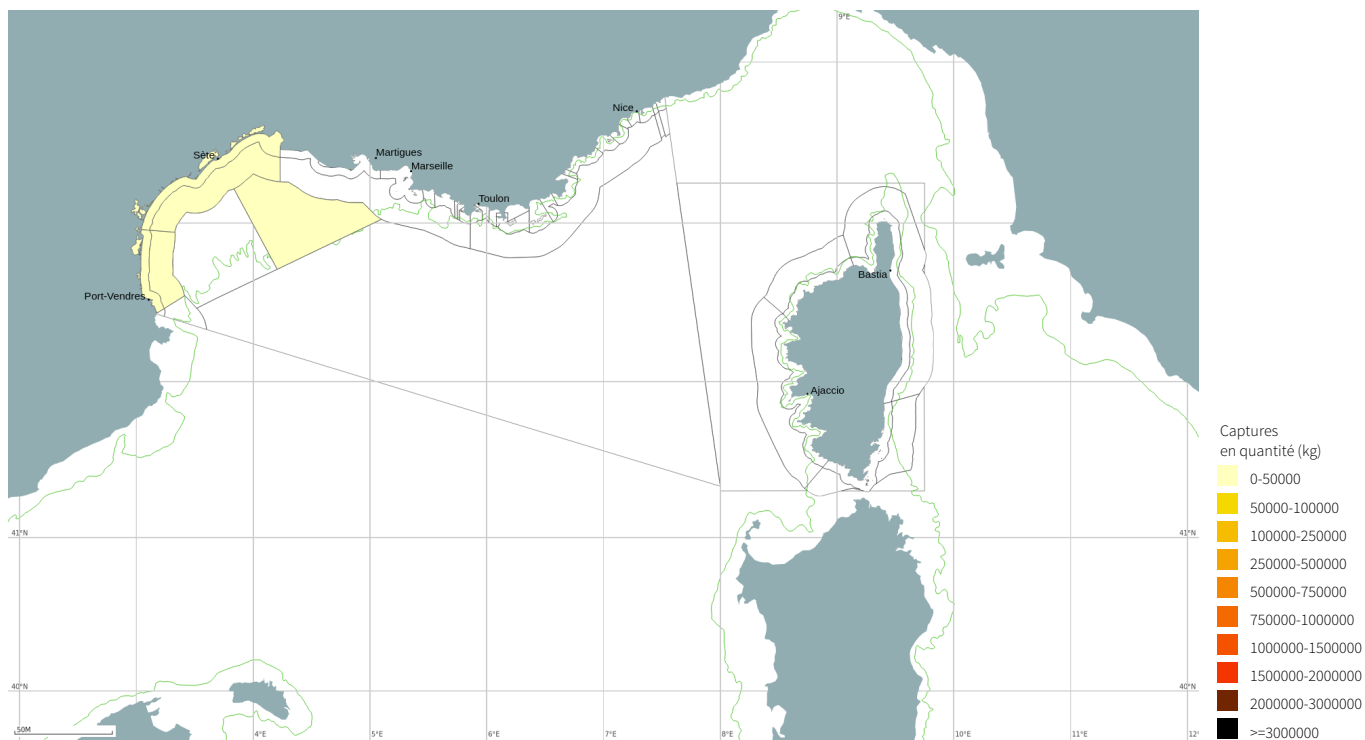
Production estimée en poids vif du métier par espèces

Espèce	Nom local	Pourcentage dans les captures (%)	Estimation basse des captures (t)	Estimation moyenne des captures (t)	Estimation haute des captures (t)	Prix moyen de l'espèce (euro/kg)	Valeur débarquée estimée (milliers euros)
Merlu européen		56.9	27.2	41.4	55.6	15.3	635.5
Maquereau commun		12.9	6.4	9.4	12.3	9	84.6
Pageot commun		9.2	4.5	6.7	8.9	15.5	104
Bonite a dos rayé		4	1.9	2.9	4	9.8	29
Pageot acarne		3.7	1.9	2.7	3.5	11.4	30.8
Crenilabres nca		3.1	1.4	2.3	3.1	12.7	28.8
Poissons marins nca		3	1.4	2.2	2.9	14.6	31.6
Petite roussette		2.2	1.1	1.6	2.2		
Baudroies d'Europe		1.1	0.5	0.8	1.1	16.8	13.2
Chinchards noirs		1	0.5	0.7	0.9	7.4	5.3
Rougets nca		0.5	0.3	0.4	0.5	25.7	9.8
Phycis		0.4	0.2	0.3	0.4	17	5.5
Mulets nca		0.3	0.2	0.2	0.3	4.7	1.1
Sars, saraillons		0.2	0.1	0.1	0.2	6.7	0.8
Roussettes diverses		0.2	0.1	0.1	0.2	10.2	1.3
Dorade royale		0.1	0.1	0.1	0.1	19.6	2
Maquereau espagnol		0.1	0.1	0.1	0.1	9.1	0.9
Raie étoilée		0.1	0.1	0.1	0.1		
Vives		0.1	0.1	0.1	0.1		
Autres espèces		0.7	<0.1	0.3	0.6	9.7	4.6
Total		100	48.1	72.7	96.5	13.6	988.8

Le prix moyen de l'espèce (euro/kg) est directement issu des données recueillies par les observateurs. Les estimations des valeurs débarquées combinent ce prix moyen avec les tonnages annuels.



Distribution géographique des débarquements du métier

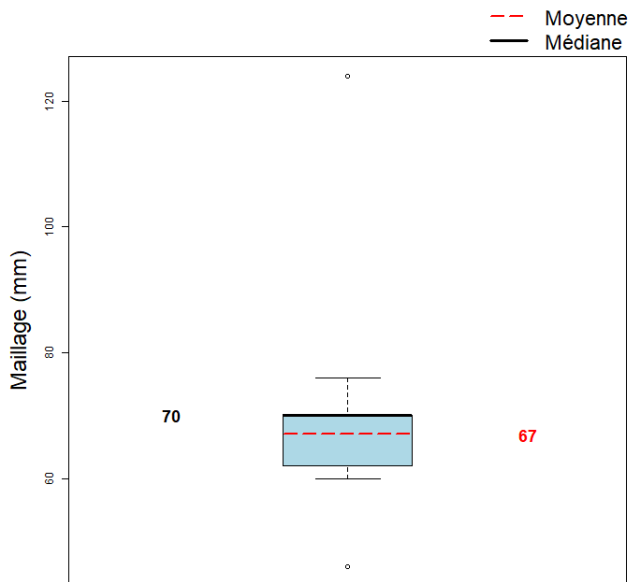


Caractéristiques générales des marées

	Moyenne
Maillage de l'engin (mm)	67
Dimension/Quantité de l'engin	2118.7
Durée (heures) des marées	3.1
Quantité (kg) débarquée par heure de mer	18
Quantité (kg) débarquée par heure de pêche engin	4.4
Quantité débarquée par unité d'effort (kg/centaine de m de filet)	2.1
Quantité (kg) débarquée par marée	56.3

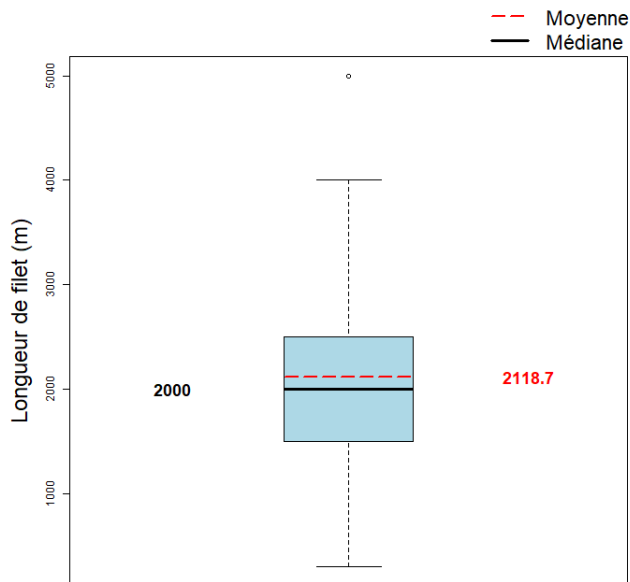


Maillage de l'engin



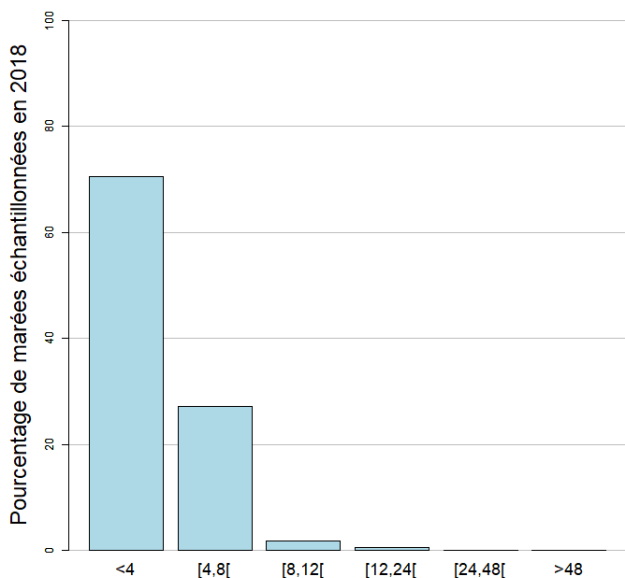
Le maillage moyen de l'engin dans l'échantillon est 67 mm.

Dimension/Quantité de l'engin



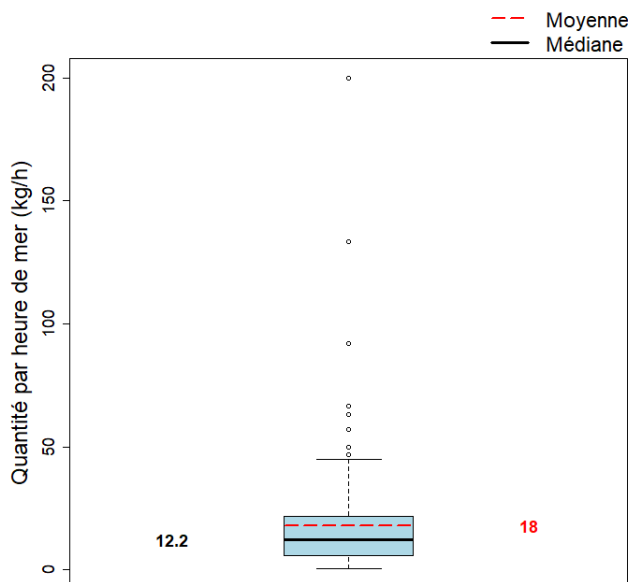
La dimension moyenne de l'engin dans l'échantillon est 2118.7 centaine de m de filet.

Durées des marées (h)



La durée moyenne des marées dans l'échantillon est 3.1 heures.

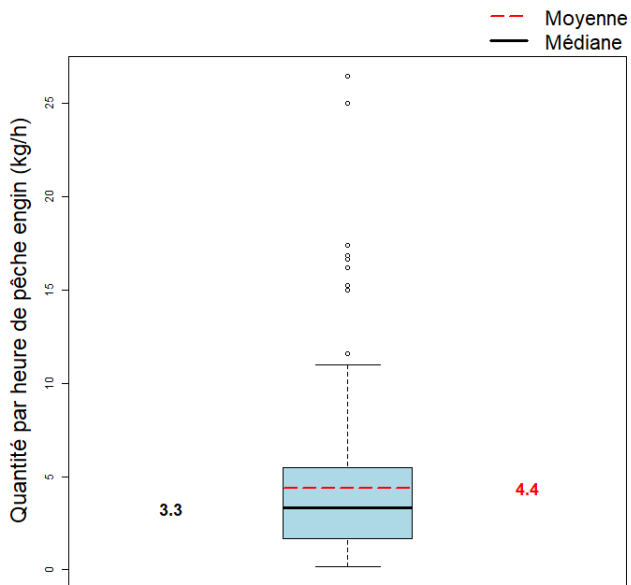
Quantité par heure de mer (toutes espèces confondues)



La quantité moyenne débarquée par heure de mer dans l'échantillon est 18 kg.

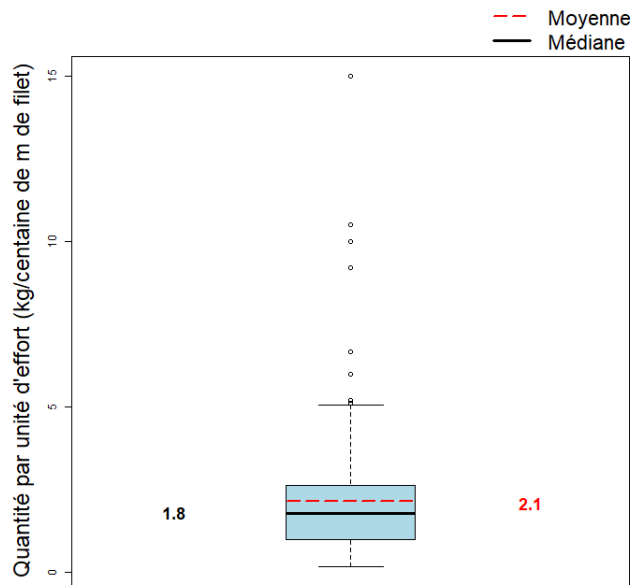


Quantité par heure de pêche engin



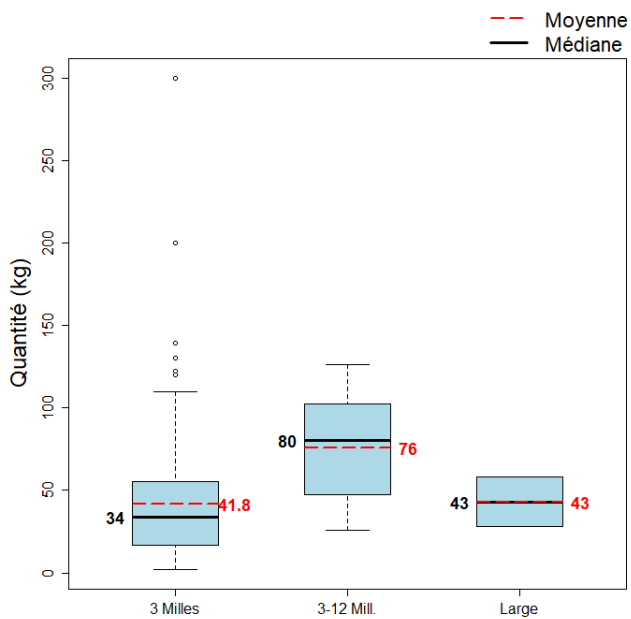
La quantité moyenne débarquée par heure de pêche engin dans l'échantillon est 4.4 kg.

Quantité par unité d'effort

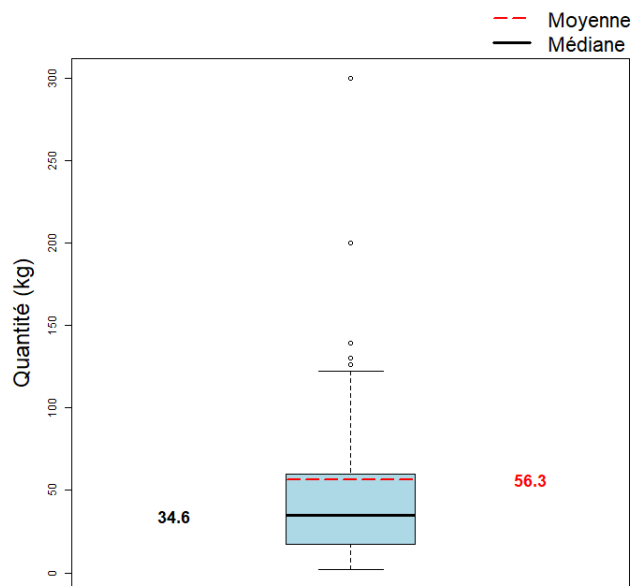


La quantité moyenne débarquée par unité d'effort dans l'échantillon est 2.1 kg/centaine de m de filet.

Quantité par gradient distance à la côte



Quantité par marée (toutes espèces confondues)



La quantité moyenne débarquée par marée (toutes espèces confondues) dans l'échantillon est 56.3 kg.



MINISTÈRE
DE L'AGRICULTURE
ET DE
L'ALIMENTATION



Pour plus d'informations et d'autres fiches de synthèses :

<http://www.ifremer.fr/sih> - Rubrique "**Publication**"

Contact du Système d'Informations Halieutiques :

harmonie@ifremer.fr
