



Observation des Marées au débarquement - OBSDEB

Filets à Rougets

Occitanie

Navires de moins de 12 mètres inscrits au fichier flotte

2018

Les rougets correspondent à deux espèces (rouget de roche, rouget de vase) qui sont souvent mélangées dans les débarquements.

Cette fiche présente donc les résultats regroupés de ces deux espèces.

C'est une activité d'été et d'automne qui se pratique en zone côtière sur des profondeurs allant de 10 à 30 mètres.

Les rougets sont capturés par deux types de filets calés :

- le filet maillant utilisé sur toute la façade Méditerranée, avec une durée d'immersion très courte (de 1 à 4 heures),
- le trémail utilisé essentiellement dans la région PACA, qui peut être utilisé en calée courte ou en calée traditionnelle d'une nuit.

La gamme de maillage étiré va de 40 à 60 mm.

Outre les rougets, des espèces regroupées dans la catégorie commerciale « soupe » et une grande variété d'autres poissons sont débarquées en petites quantités.



Chiffres clés en 2018 pour les navires pratiquant ce métier toutes espèces confondues



84

navires

de moins de 12 m inscrits au fichier
flotte

41 t

volume débarqué estimé

897 600 €

valeur débarquée estimée

Navire moyen en 2018

98,4

Puissance
moyenne (kW)

7,8

Longueur
moyenne (m)

1,2

Marins à bord

3,8

mois d'activité par an

26

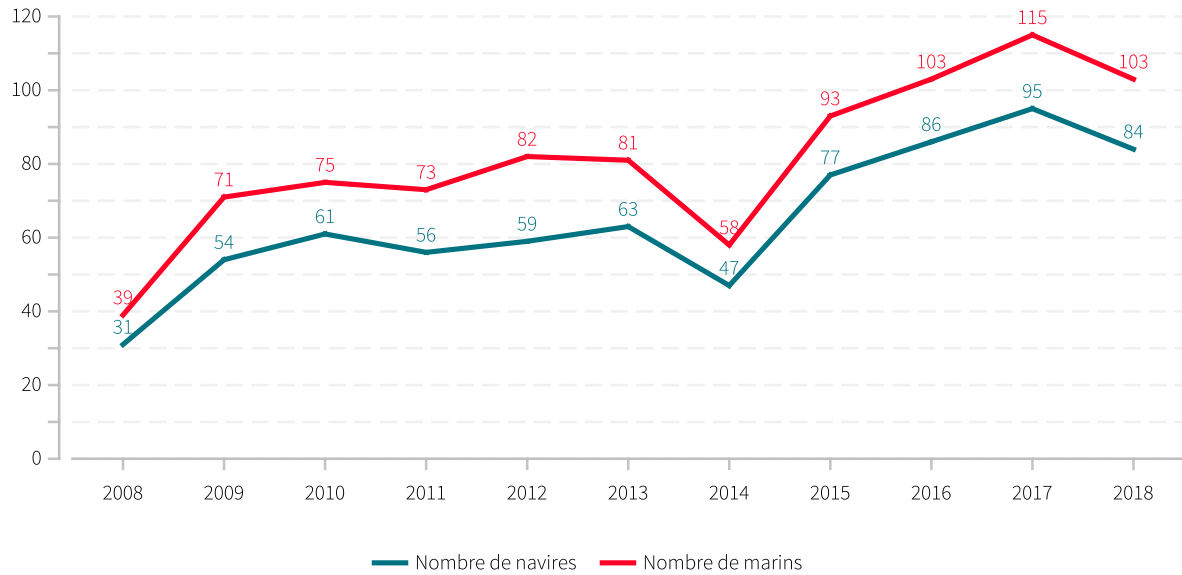
marées par an

0,5 t

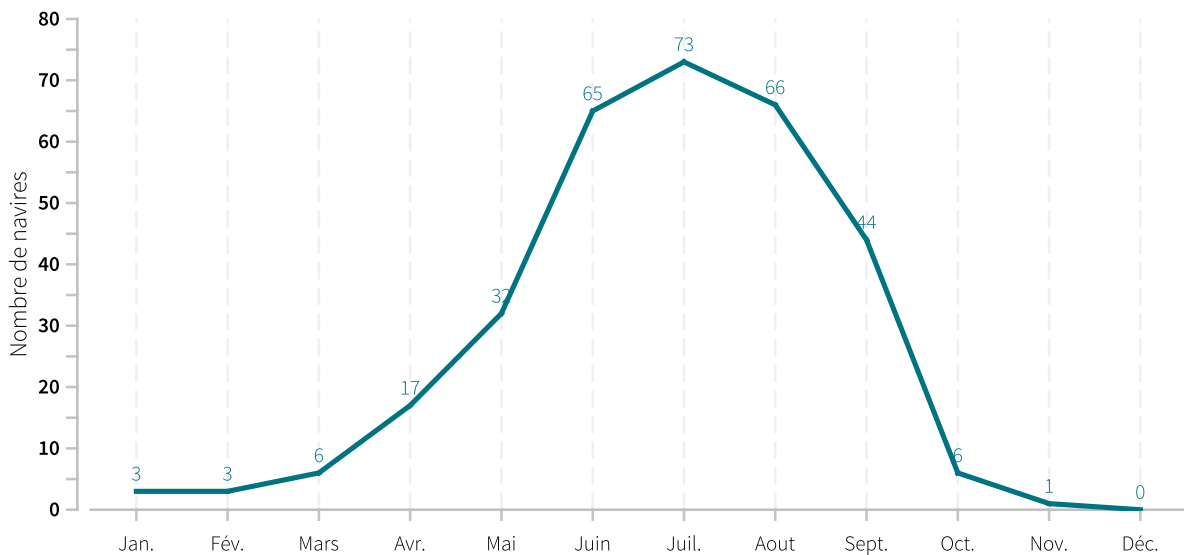
en moyenne pour
10 686 €



Evolution du nombre de navires et du nombre de marins entre 2008 et 2018

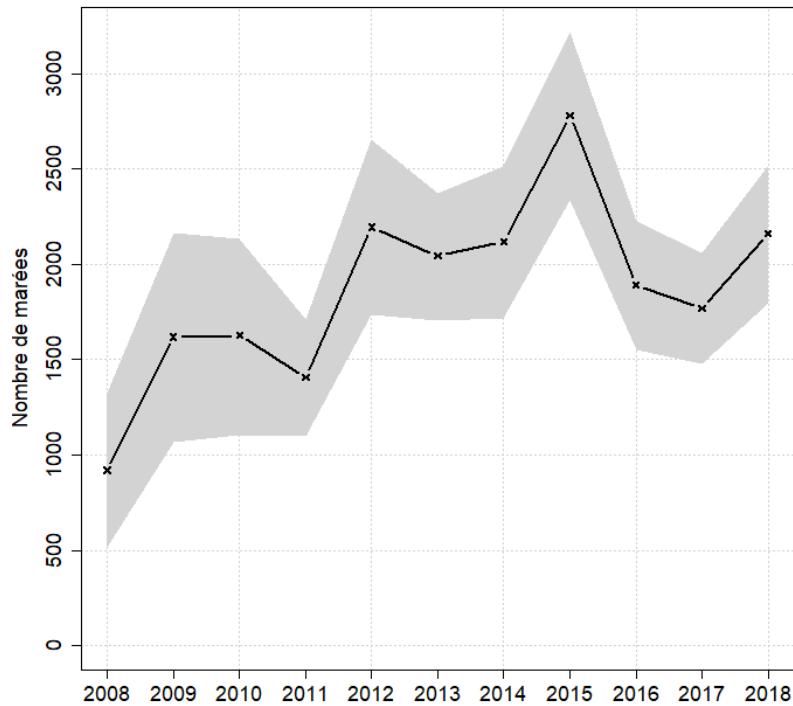


Saisonnalité du métier en 2018





Evolution du nombre total de marées estimées à l'année entre 2008 et 2018



Caractéristiques des marées

Chiffres clefs de l'année pour le métier toutes espèces confondues

Moyenne

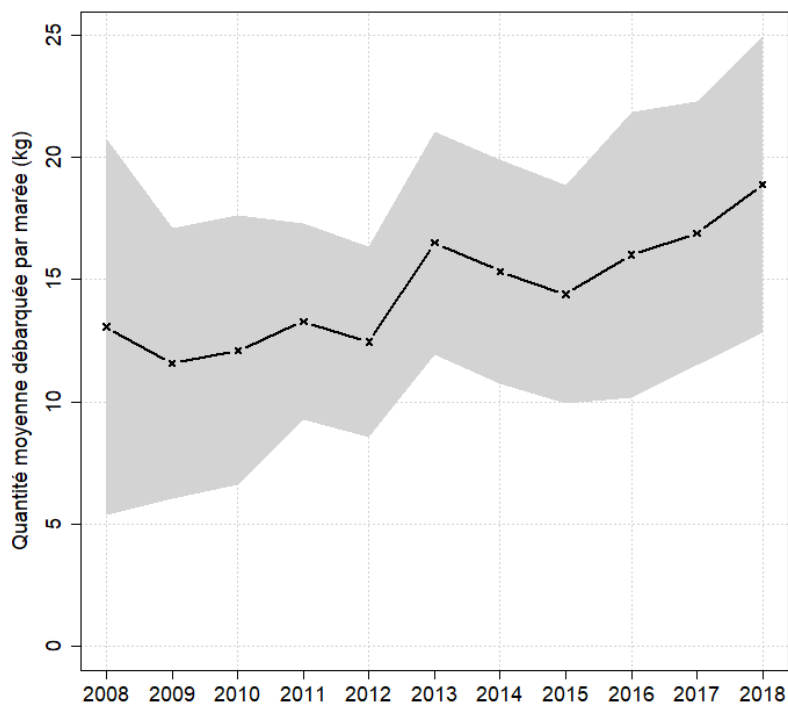
Quantité (kg) débarquée par marée

18.9

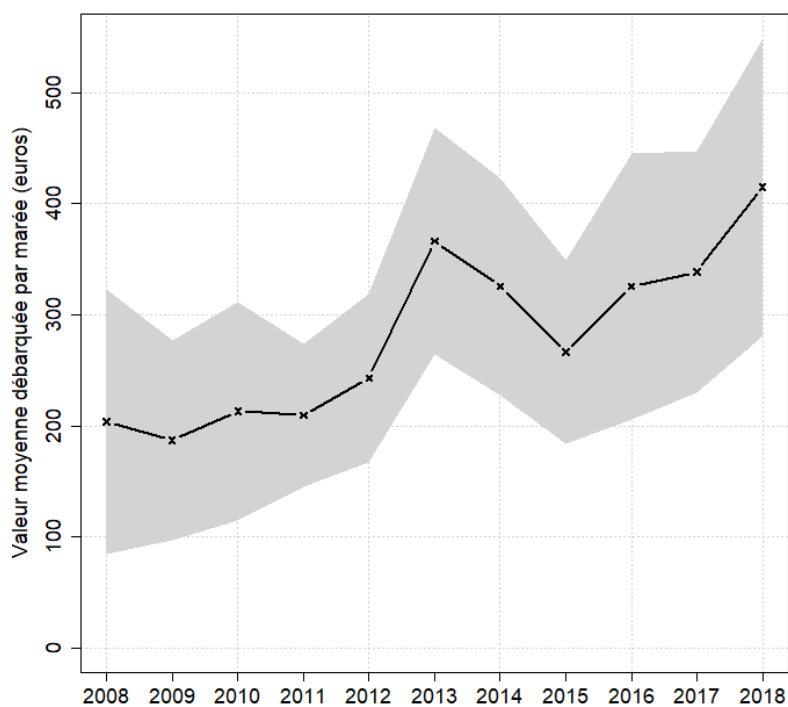


Evolution de la production par marée toutes espèces confondues

en volume (kg/marée)

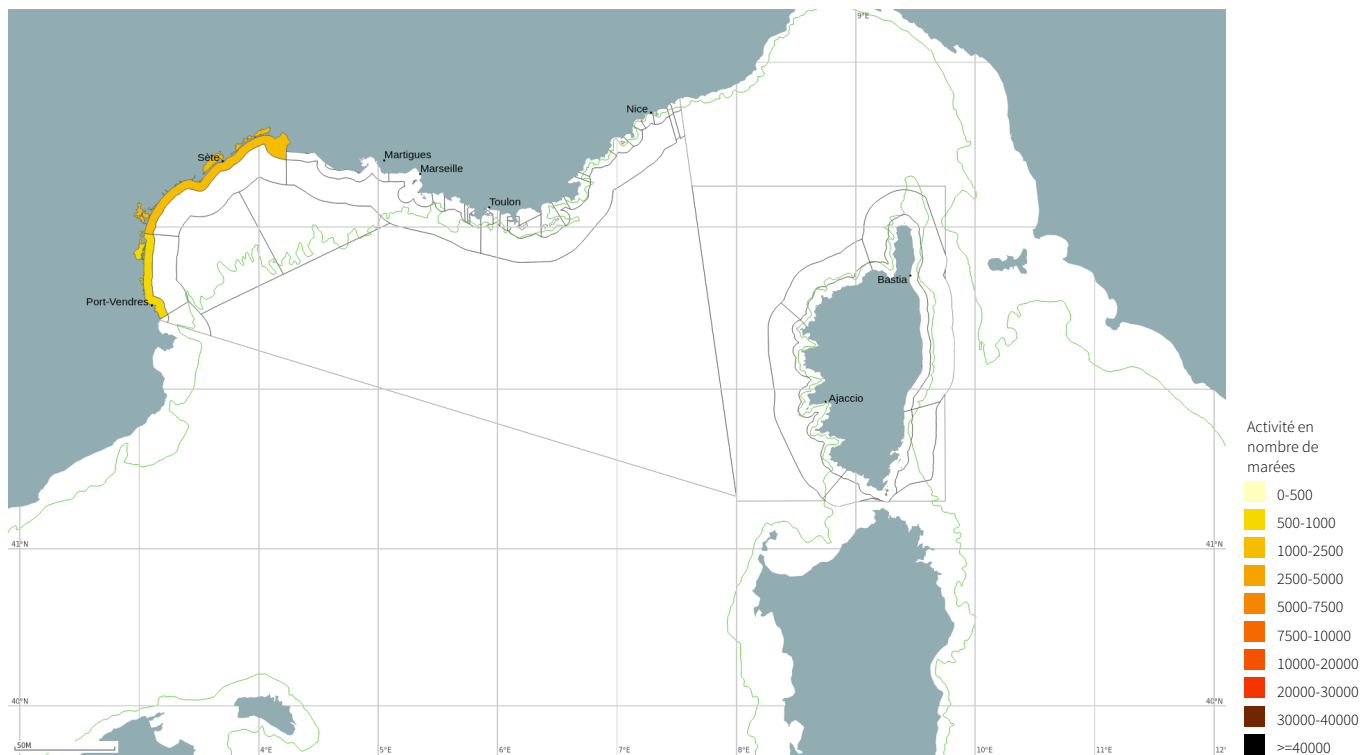


en valeur (€/marée)



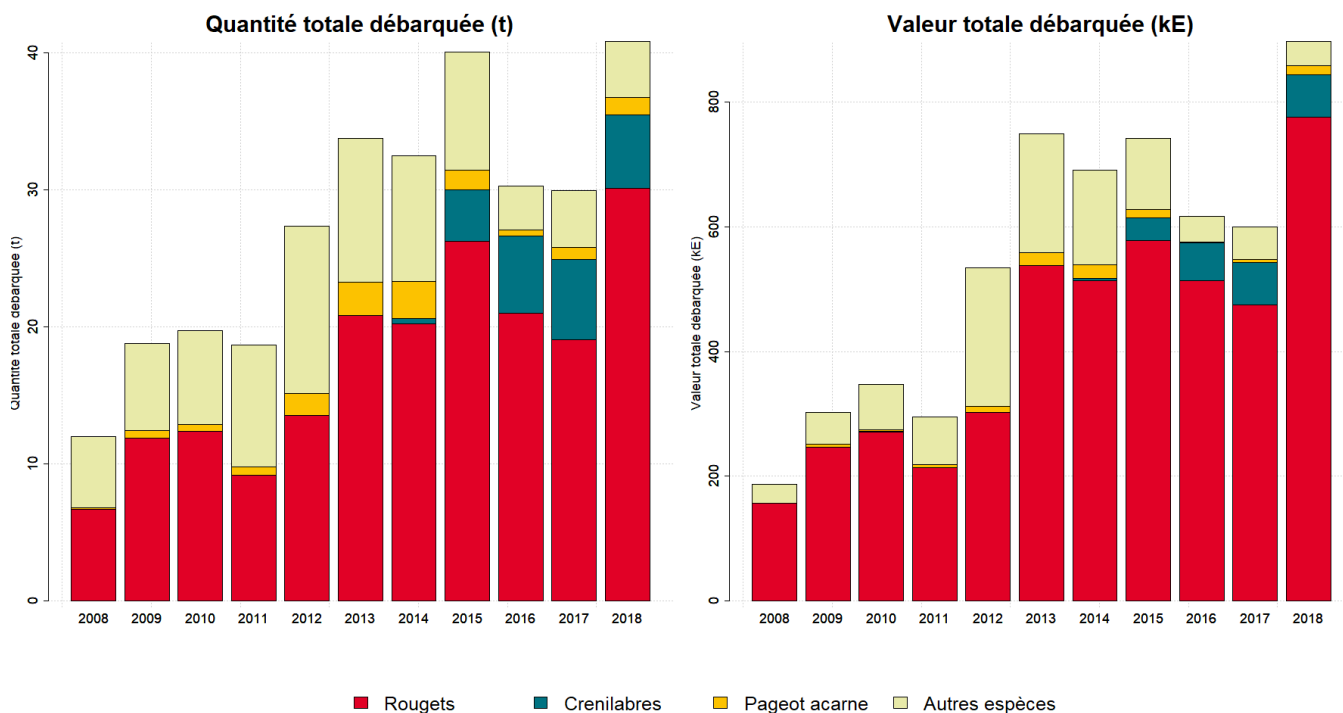


Zones de pêche fréquentées en 2018



Production et composition spécifique

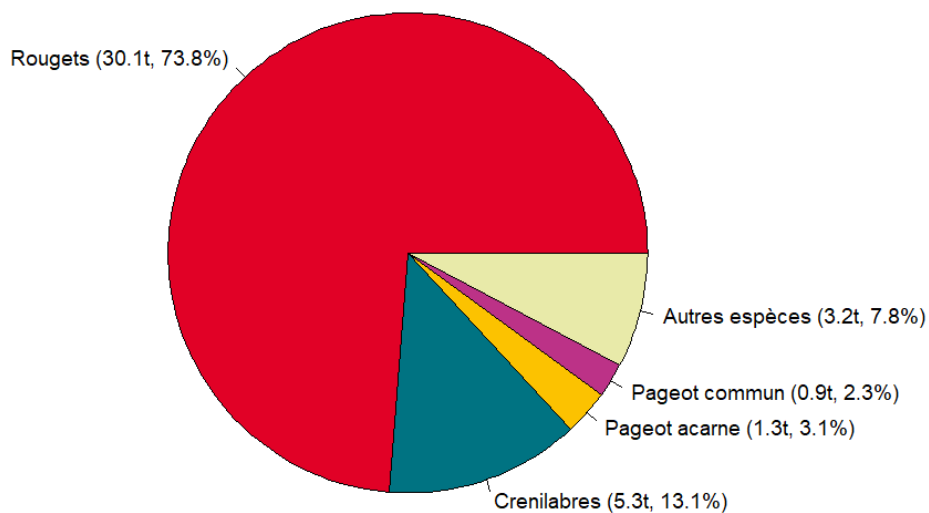
Evolution de la production totale pour les 3 principales espèces



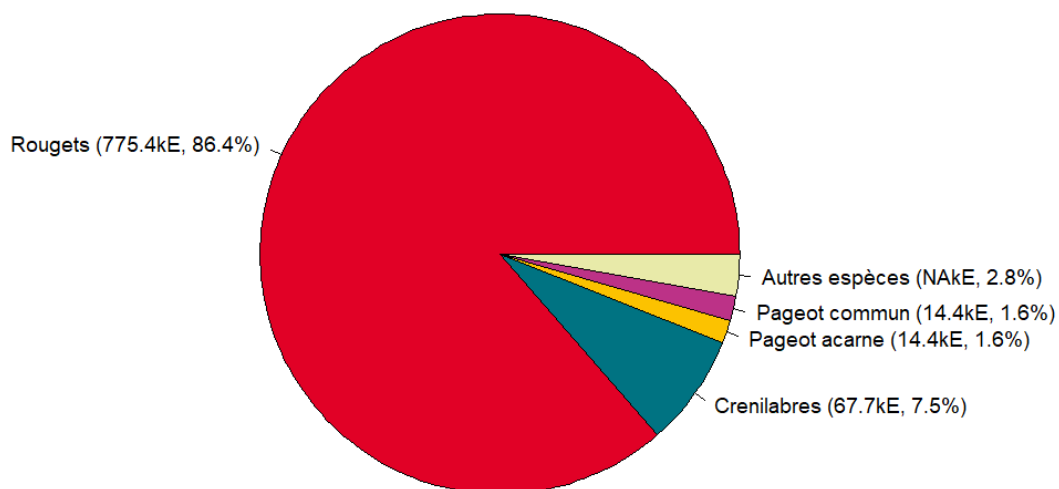


Composition spécifique des débarquements

en volume



en valeur





MERCI !

à tous les pêcheurs qui accueillent des observateurs et à tous ceux qui le feront à l'avenir. Ce travail est le fruit de votre collaboration avec l'Ifremer.

Pour plus d'informations et d'autres fiches de synthèses :
<http://www.ifremer.fr/sih> - Rubrique "Publication"

Contact du Système d'Informations Halieutiques :
harmonie@ifremer.fr



MINISTÈRE
DE L'AGRICULTURE
ET DE
L'ALIMENTATION





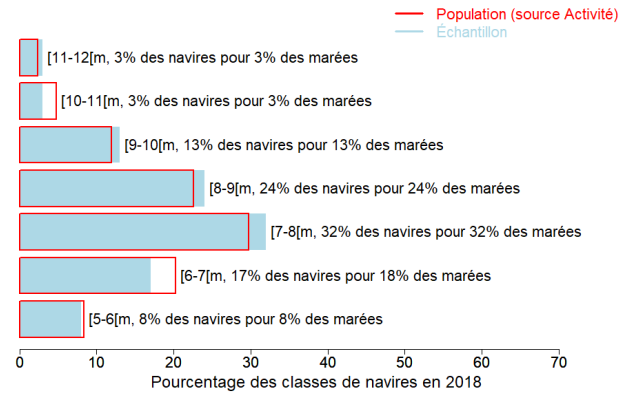
Annexes

Echantillonnage des marées au débarquement des navires de moins de 12 mètres

Caractéristiques techniques du navire moyen échantillonné

	Longueur (m)	Puissance (kW)	Jauge (U.M.S.)	Age (ans)	Effectif à bord (hommes)
Echantillon	7.9	103	3	28	1.6
Population	7.8	98	3	28	1.2

Répartition des navires échantillonnés par catégorie de longueur



Distribution des navires par nombre de marins



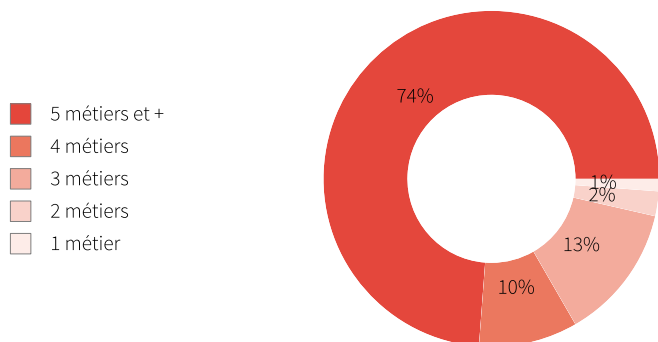


Liste des 10 principaux métiers mis en oeuvre par les 84 navires pratiquant le métier *Filets à Rougets*.

La pratique du métier *Filets à Rougets* en 2018 représente 316 mois d'activité cumulés sur les 84 navires pratiquant ce métier, soit 3,8 mois d'activité en moyenne par navire. Ces navires pratiquent en complément les métiers présentés dans le tableau ci-joint.

Métiers	Nombre de navires	Nombre moyen de mois d'activité par navire
Filets à Rougets	84 (100 %)	3,8
Filets à Dorades	68 (81 %)	7,2
Filets à Céphalopodes	55 (65 %)	4,2
Filets à Poissons plats	49 (58 %)	5,4
Filets à Divers poissons	44 (52 %)	4,5
Pots à Poulpes	35 (41 %)	7,7
Filets à Merlus	30 (35 %)	5,9
Filets à Murex	27 (32 %)	4,1
Filets à Loups	20 (23 %)	2,3
Filets à Crustacés	15 (17 %)	2,7

Polyvalence des navires en termes de métiers pratiqués



En 2018 le nombre moyen de métiers pratiqués par les navires actifs au métier *Filets à Rougets* s'élève à 5,7.



Saisonnalité des métiers pratiqués

Nombre de navires actifs par mois et par métier pour les navires actifs à la pêche pour le métier étudié.

	Jan.	Fév.	Mars	Avr.	Mai	Juin	Juil.	Aout	Sept.	Oct.	Nov.	Déc.	Nbre de navires
Filets à Rougets	3	3	6	17	32	65	73	66	44	6	1		84
Filets à Dorades	27	30	48	48	48	51	48	45	45	42	31	24	68
Pots à Poulpes	26	29	30	28	25	17	15	13	14	24	23	25	35
Filets à Poissons plats	13	15	19	24	28	26	28	28	23	23	16	20	49
Filets à Céphalopodes	33	33	46	50	28	16	1	2	2	4	4	10	55
Filets à Divers poissons	9	11	13	13	22	23	31	27	17	11	8	11	44
Filets à Merlus	11	11	11	16	22	27	22	19	10	9	9	10	30
Filets à Murex	1	2	1	8	14	21	21	20	13	5	1	3	27
Filets à Loups	10	8	2		2	1	2	2	3	5	4	7	20
Lignes et hameçons à Grands pélagiques				3	3	1	2	5	10	10	6	5	11
Filets à Crustacés	1	1	3	3	6	6	8	8	3			1	15
Capéchade	3	2	1	1	2	2	2	1	3	4	4	2	5
Casiers à Nasse-ceinturée	6	6	2	1			1	2			1	2	9
Casiers à Divers espèces	1		2	4	3	3	4	2	1				6
Lignes et hameçons à Divers poissons	1	1	1	1	1		1	2	3	2	1		4
Filets à Rascasses					1	1	3	5	3				6
Dragues à main de rivage à Tellines			1	1	2	3	2	1	1				4
Sennes coulissantes à Divers poissons	1			1	1	1	1	1	2	1			2
Filets soulevés	1									2	2	2	2
Plongée à Oursins	2	2	1									1	3
Plongée à Moules						1	1	1	1				1
Nombre de navires	63	64	72	79	75	80	78	77	77	73	61	59	84

de 0 à 14 navires
 de 15 à 28 navires
 de 29 à 43 navires
 de 44 à 57 navires
 de 58 à 73 navires

Estimation du nombre total de marées

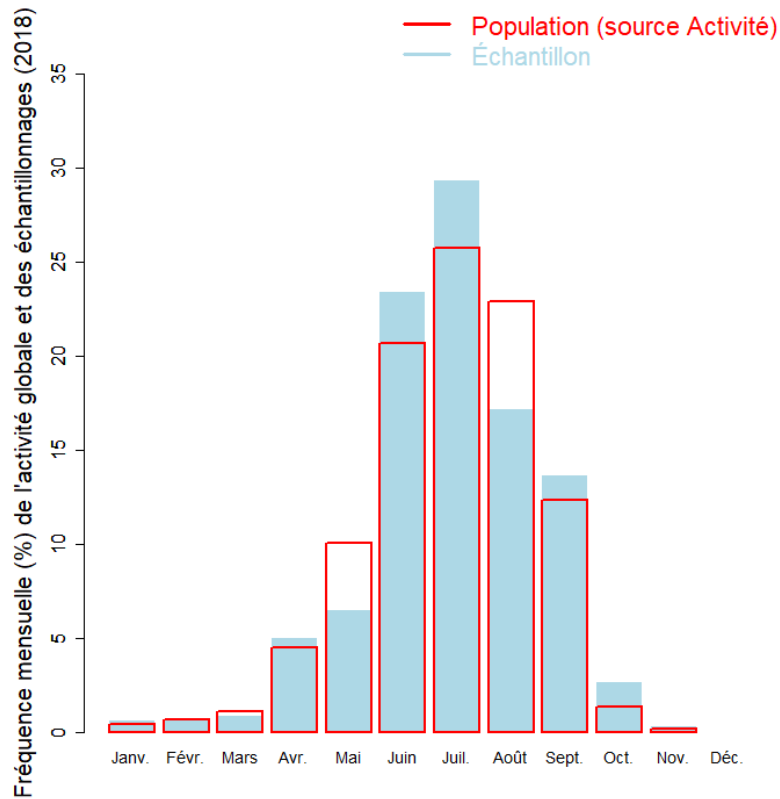
	Nombre de marées total estimé
Estimation basse	1795
Estimation moyenne	2161
Estimation haute	2521

Marées échantillonnées du métier

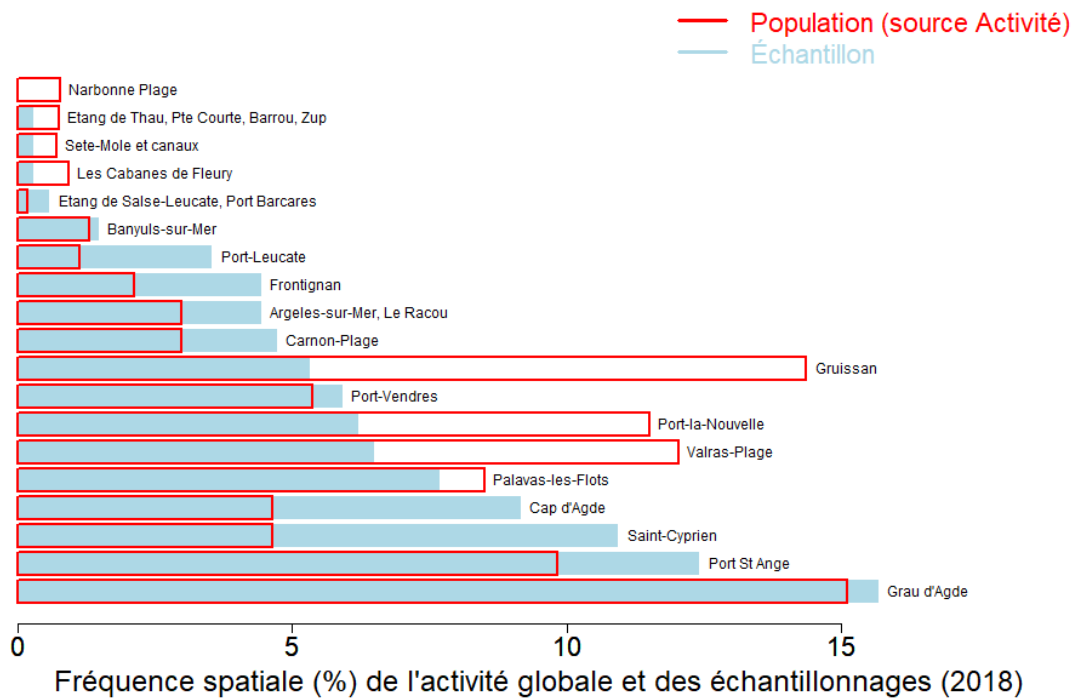
Marées échantillonnées	338
Navires distincts échantillonnés	63 (75% de la population)
Taux d'échantillonnage	12% des marées estimées



Répartition mensuelle des marées échantillonnées



Répartition spatiale des marées échantillonnées





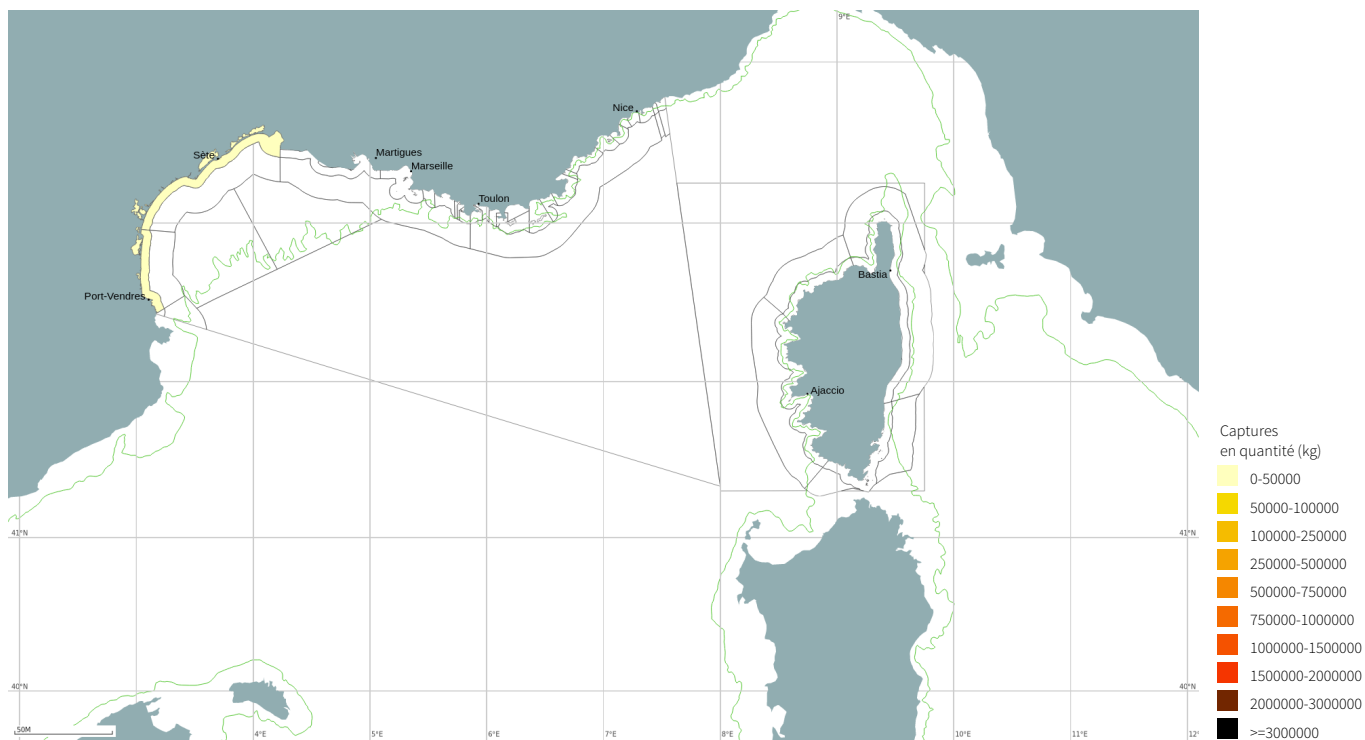
Production estimée en poids vif du métier par espèces

Espèce	Nom local	Pourcentage dans les captures (%)	Estimation basse des captures (t)	Estimation moyenne des captures (t)	Estimation haute des captures (t)	Prix moyen de l'espèce (euro/kg)	Valeur débarquée estimée (milliers euros)
Rougets nca		73.8	23.1	30.1	37.1	25.7	775.4
Crenilabres nca		13.1	4.3	5.3	6.4	12.7	67.7
Pageot acarne		3.1	1	1.3	1.5	11.4	14.4
Pageot commun		2.3	0.7	0.9	1.1	15.5	14.4
Capelan de Mediterranee		1.8	0.5	0.7	1		
Pieuvres, poulpes		1.3	0.4	0.5	0.6	12.6	6.8
Murex		1	0.3	0.4	0.5	8.5	3.6
Maquereau commun		0.9	0.3	0.4	0.5	9	3.5
Rascasses nca		0.8	0.3	0.3	0.4	14.5	4.5
Chinchards noirs		0.4	0.1	0.2	0.2	7.4	1.2
Bogue		0.3	0.1	0.1	0.1	5.2	0.7
Mulets nca		0.3	0.1	0.1	0.2	4.7	0.6
Poissons marins nca		0.3	0.1	0.1	0.1	14.6	1.7
Saupe		0.1	<0.1	<0.1	0.1	5.2	0.2
Maquereau espagnol		0.1	<0.1	<0.1	<0.1	9.1	0.3
Rascasse rouge		0.1	<0.1	<0.1	<0.1	24	0.7
Becunes		0.1	<0.1	<0.1	<0.1	13.9	0.3
Sars, sparailleurs		0.1	<0.1	<0.1	<0.1	6.7	0.2
Phycis		<0.1	<0.1	<0.1	<0.1	17	0.3
Autres espèces		0.2	<0.1	<0.1	<0.1	14.7	1
Total		100	31.6	40.8	50	22	897.6

Le prix moyen de l'espèce (euro/kg) est directement issu des données recueillies par les observateurs. Les estimations des valeurs débarquées combinent ce prix moyen avec les tonnages annuels.



Distribution géographique des débarquements du métier

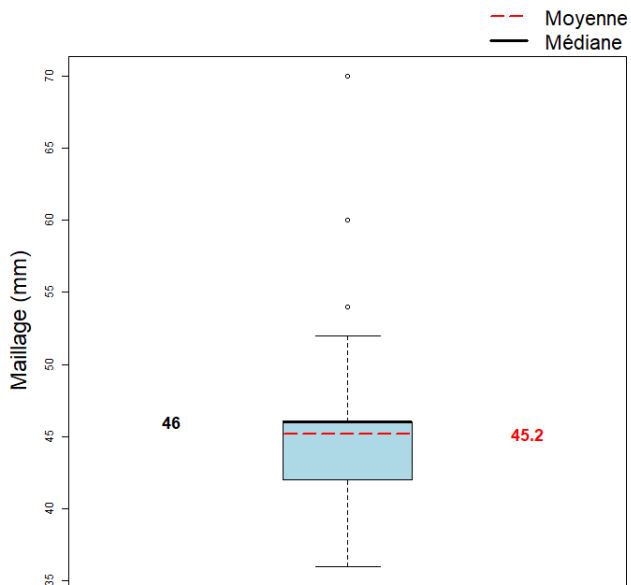


Caractéristiques générales des marées

	Moyenne
Maillage de l'engin (mm)	45.2
Dimension/Quantité de l'engin	1415.3
Durée (heures) des marées	3.4
Quantité (kg) débarquée par heure de mer	5.6
Quantité (kg) débarquée par heure de pêche engin	7.8
Quantité débarquée par unité d'effort (kg/centaine de m de filet)	1.1
Quantité (kg) débarquée par marée	18.9

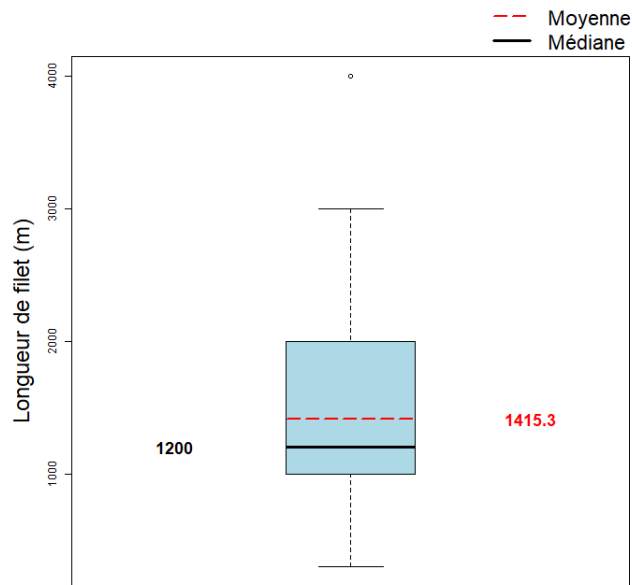


Maillage de l'engin



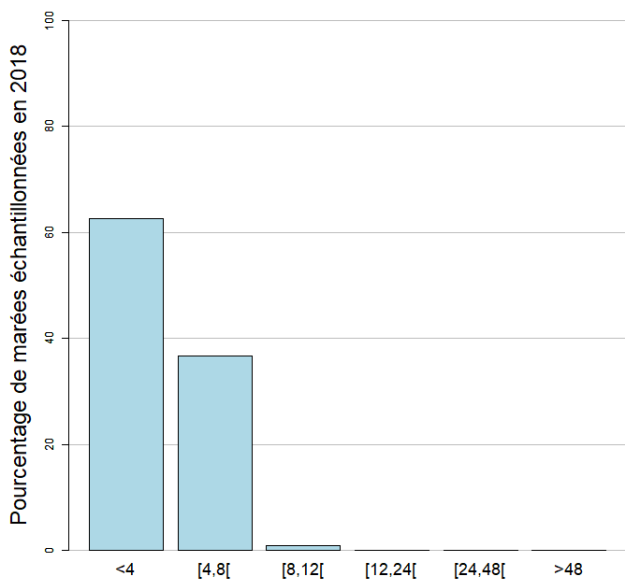
Le maillage moyen de l'engin dans l'échantillon est 45.2 mm.

Dimension/Quantité de l'engin



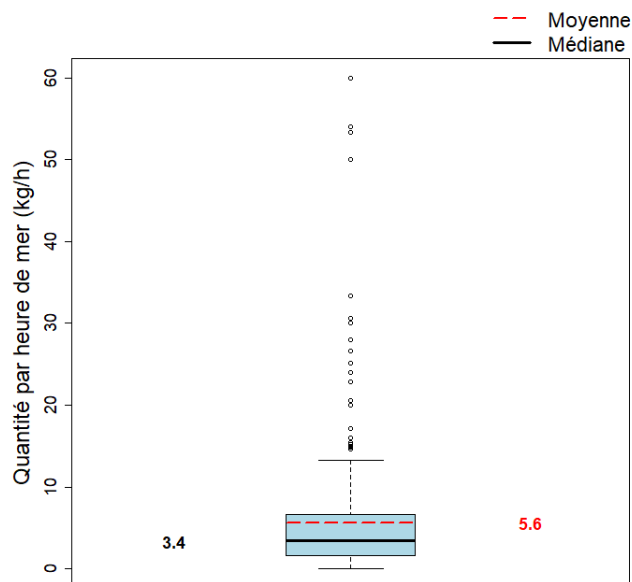
La dimension moyenne de l'engin dans l'échantillon est 1415.3 centaine de m de filet.

Durées des marées (h)



La durée moyenne des marées dans l'échantillon est 3.4 heures.

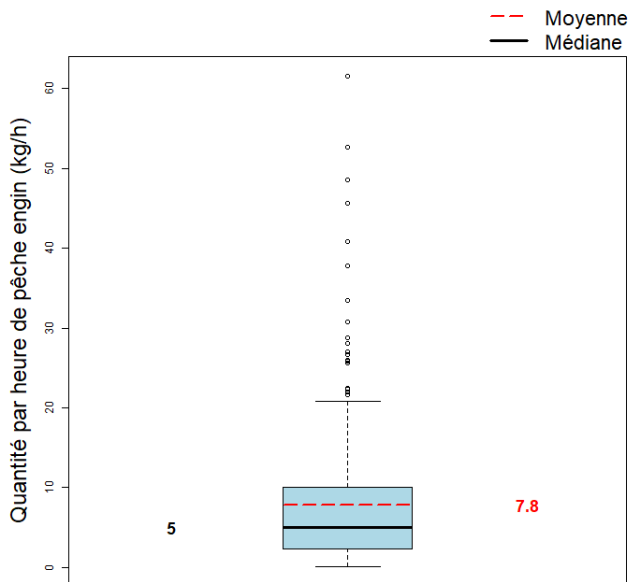
Quantité par heure de mer (toutes espèces confondues)



La quantité moyenne débarquée par heure de mer dans l'échantillon est 5.6 kg.

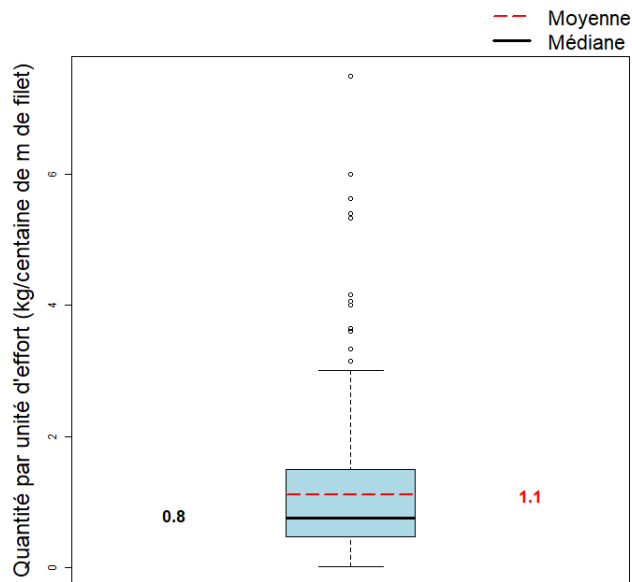


Quantité par heure de pêche engin



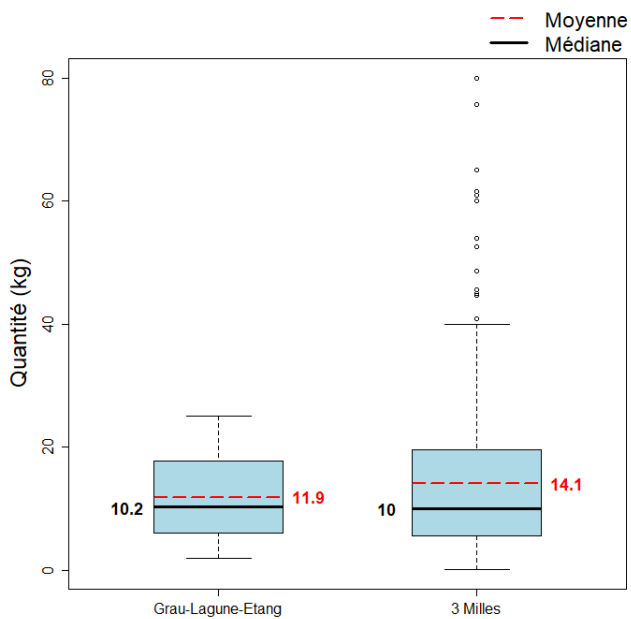
La quantité moyenne débarquée par heure de pêche engin dans l'échantillon est 7.8 kg.

Quantité par unité d'effort

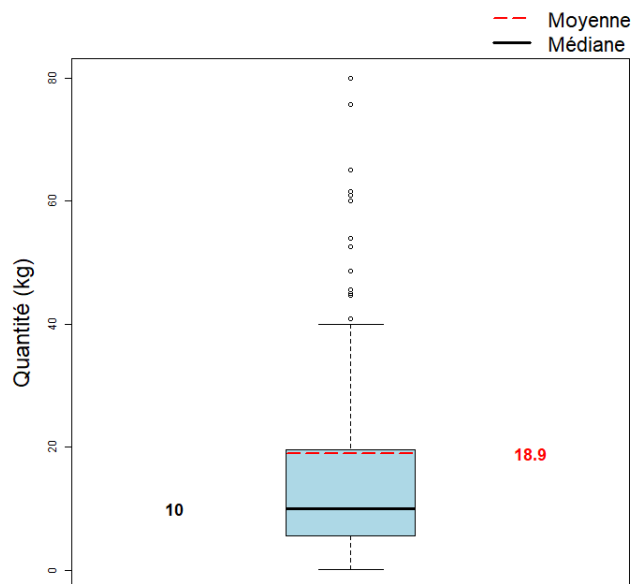


La quantité moyenne débarquée par unité d'effort dans l'échantillon est 1.1 kg/centaine de m de filet.

Quantité par gradient distance à la côte



Quantité par marée (toutes espèces confondues)



La quantité moyenne débarquée par marée (toutes espèces confondues) dans l'échantillon est 18.9 kg.



MINISTÈRE
DE L'AGRICULTURE
ET DE
L'ALIMENTATION



Pour plus d'informations et d'autres fiches de synthèses :

<http://www.ifremer.fr/sih> - Rubrique "**Publication**"

Contact du Système d'Informations Halieutiques :

harmonie@ifremer.fr
