



Observation des Marées au débarquement - OBSDEB

Filets à Merlus

Provence-Alpes-Côte d'Azur

Navires de moins de 12 mètres inscrits au fichier flotte

2017

Les filets calés à merlus sont utilisés toute l'année mais préférentiellement à la belle saison, en mer à des profondeurs assez importantes généralement comprises entre 40 et 100 mètres.

Ce métier cible et capture des merlus de taille moyenne supérieure à 35 cm, et d'autres espèces telles que les pageots, les maquereaux ou les chinchards.

Ces résultats participent au processus d'évaluation de stock du Merlu du golfe du Lion, qui est également exploité par les chalutiers français et espagnols, ainsi que par les palangriers espagnols.



Chiffres clés en 2017 pour les navires pratiquant ce métier toutes espèces confondues



77

navires

de moins de 12 m inscrits au fichier
flotte

150 t

volume débarqué estimé

1 956 600 €

valeur débarquée estimée

Navire moyen en 2017

84,5

Puissance
moyenne (kW)

8,5

Longueur
moyenne (m)



1,3

Marins à bord



5,8

mois d'activité par an

66

marées par an



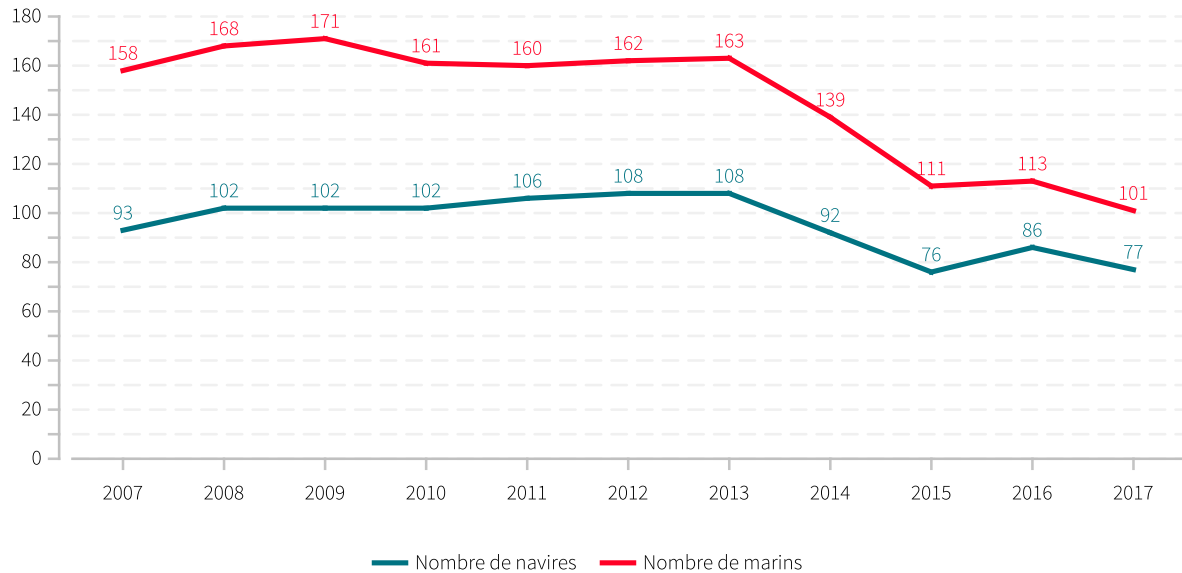
1,9 t

en moyenne pour
25 410 €

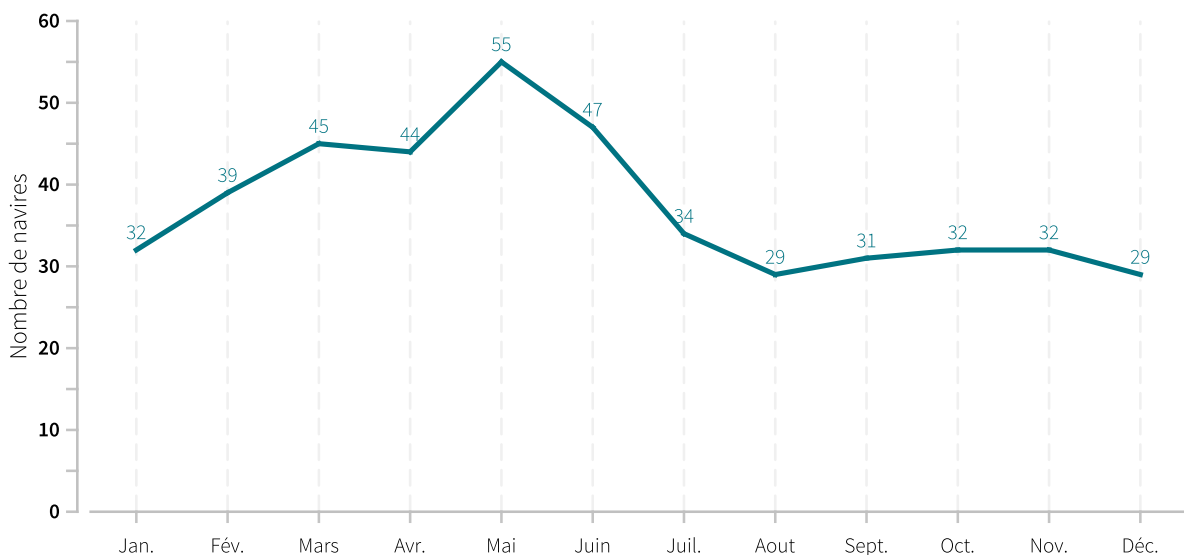
"Il existe par ailleurs 4 navires de 12 mètres et plus pratiquant ce métier en 2017."



Evolution du nombre de navires et du nombre de marins entre 2007 et 2017

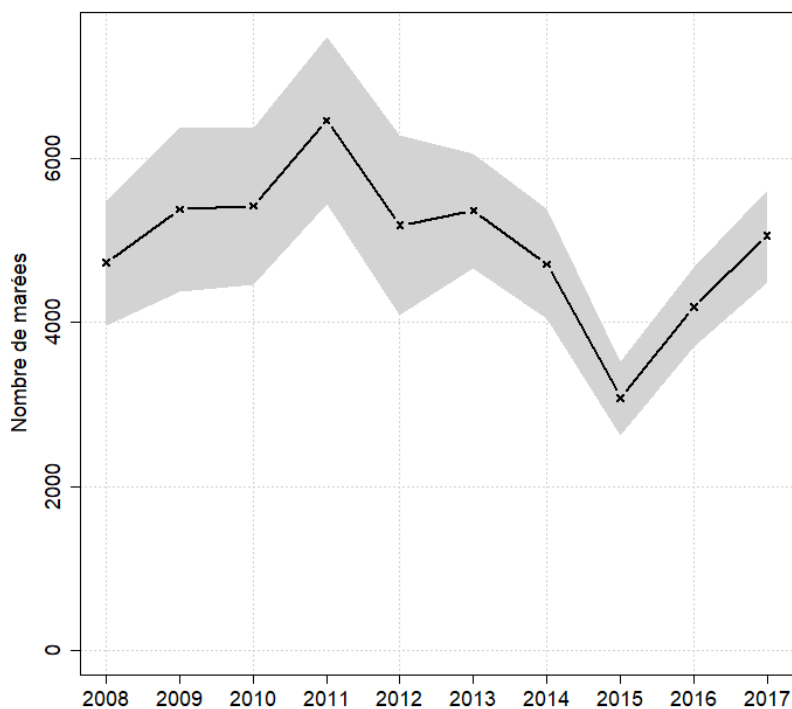


Saisonnalité du métier en 2017





Evolution du nombre total de marées estimées à l'année entre 2008 et 2017



Caractéristiques des marées

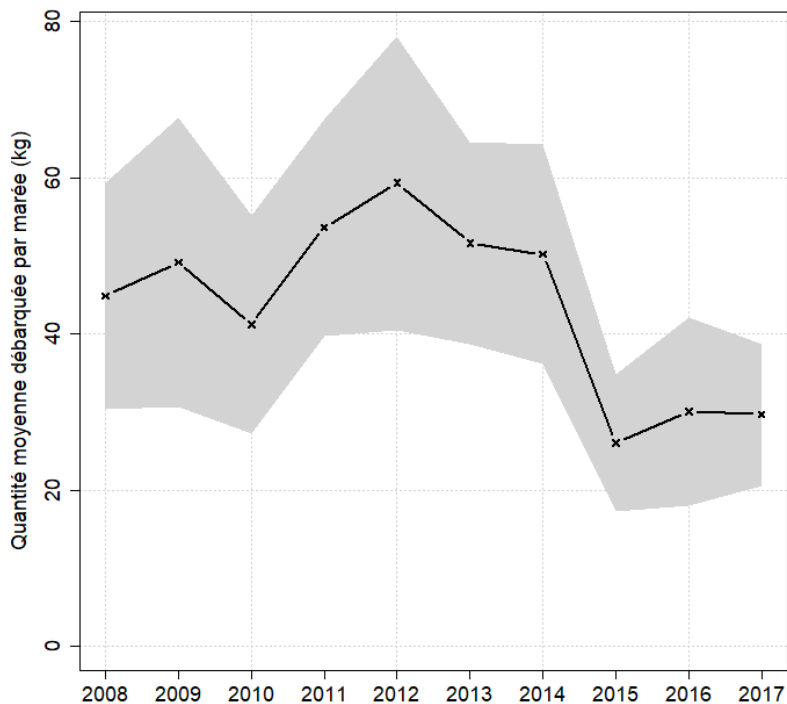
Chiffres clefs de l'année pour le métier toutes espèces confondues

	Moyenne
Quantité (kg) débarquée par marée	29.6
Quantité (kg) débarquée par litre de carburant	0.7
Valeur (euro) débarquée par marée	387.2
Valeur (euro) débarquée par litre de carburant	9.6
Consommation (L) de carburant par marée	40.2

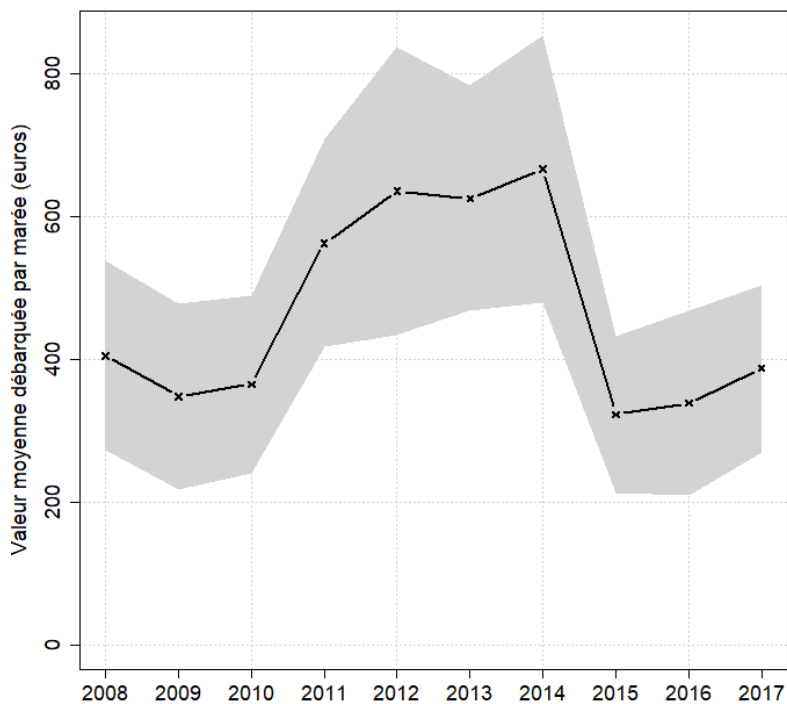


Evolution de la production par marée toutes espèces confondues

en volume (kg/marée)

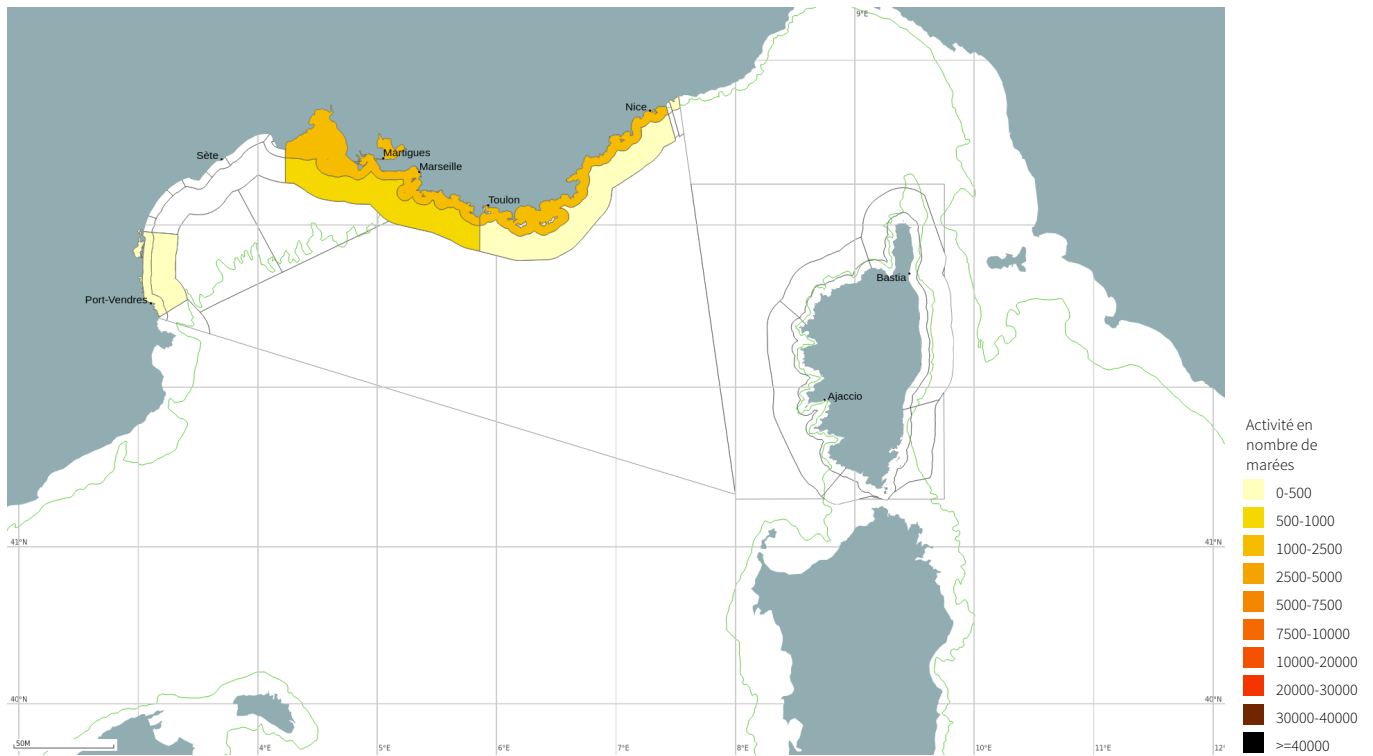


en valeur (€/marée)



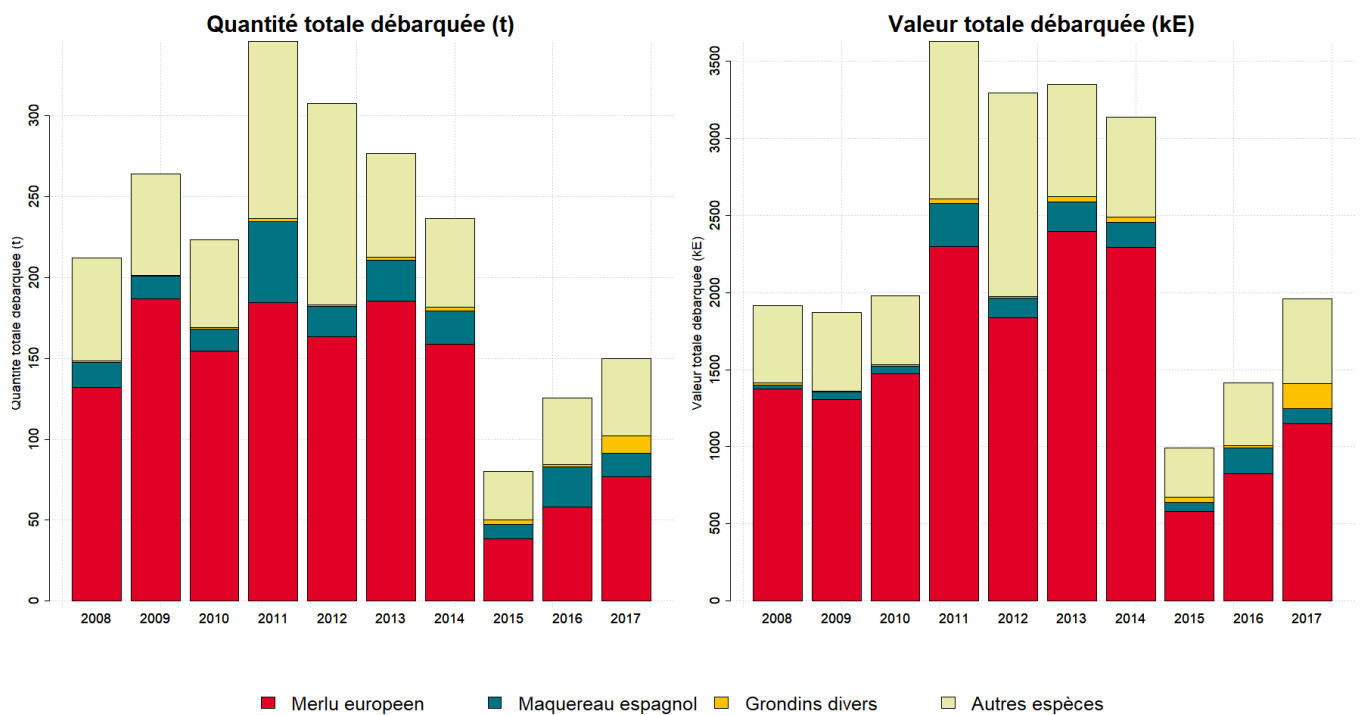


Zones de pêche fréquentées en 2017



Production et composition spécifique

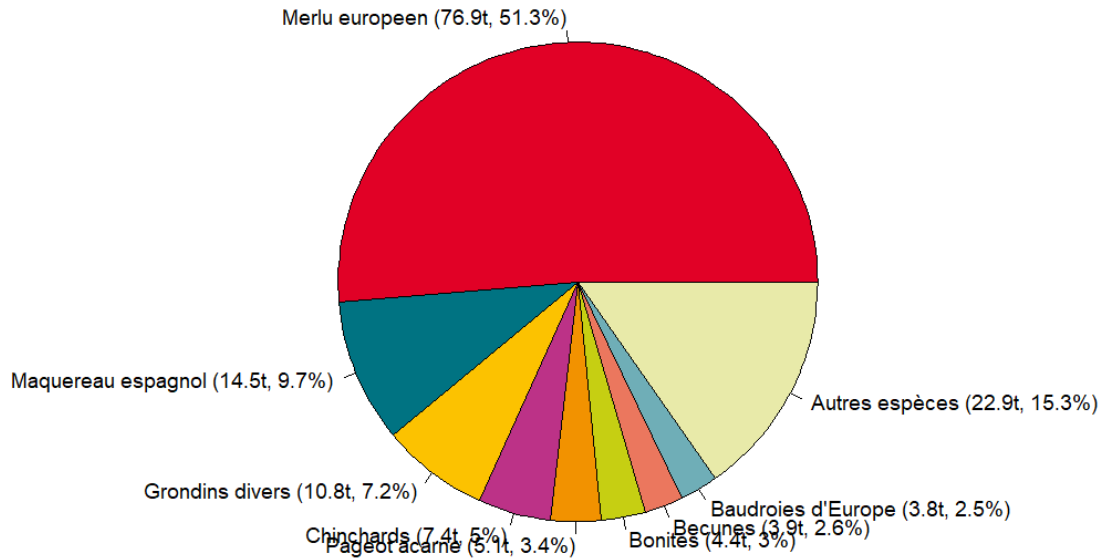
Evolution de la production totale pour les 3 principales espèces



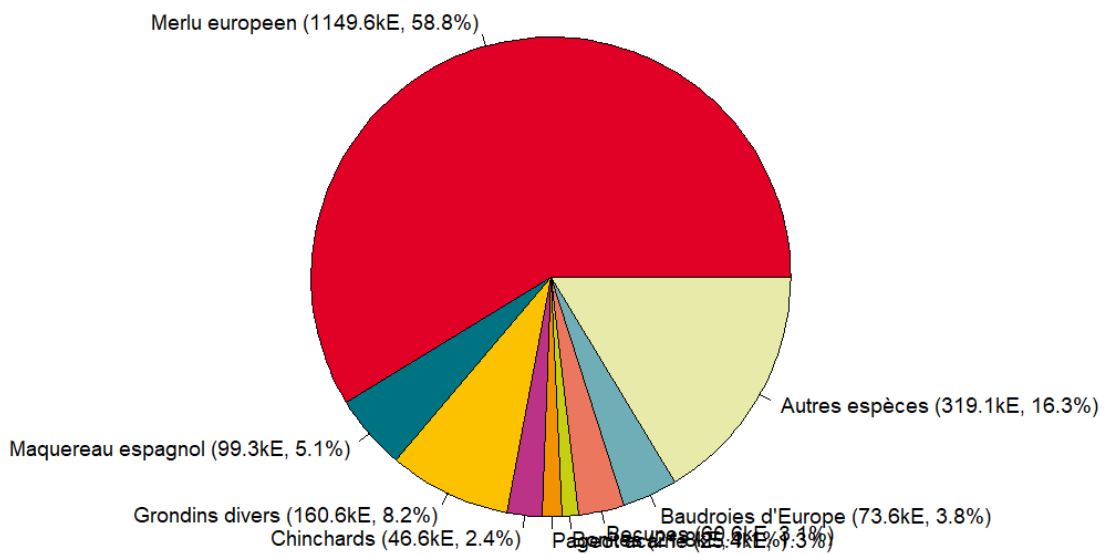


Composition spécifique des débarquements

en volume



en valeur





MERCI !

à tous les pêcheurs qui accueillent des observateurs et à tous ceux qui le feront à l'avenir. Ce travail est le fruit de votre collaboration avec l'Ifremer.

Pour plus d'informations et d'autres fiches de synthèses :
<http://www.ifremer.fr/sih> - Rubrique "Publication"

Contact du Système d'Informations Halieutiques :
harmonie@ifremer.fr



MINISTÈRE
DE L'AGRICULTURE
ET DE
L'ALIMENTATION





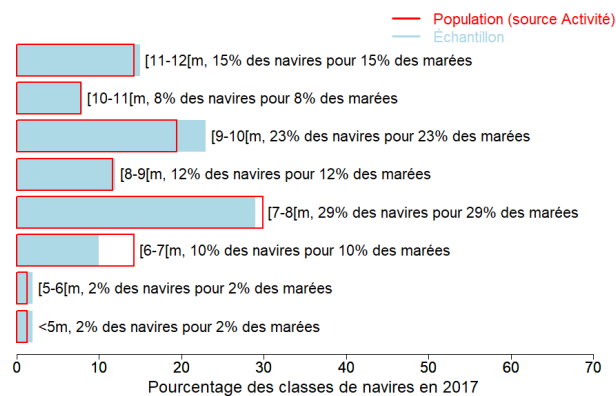
Annexes

Echantillonnage des marées au débarquement des navires de moins de 12 mètres

Caractéristiques techniques du navire moyen échantillonné

	Longueur (m)	Puissance (kW)	Jauge (U.M.S.)	Age (ans)	Effectif à bord (hommes)
Echantillon	8.7	92	4	34	1.7
Population	8.5	85	4	34	1.3

Répartition des navires échantillonnés par catégorie de longueur



Distribution des navires par nombre de marins





Liste des 10 principaux métiers mis en oeuvre par les 77 navires pratiquant le métier *Filets à Merlus*.

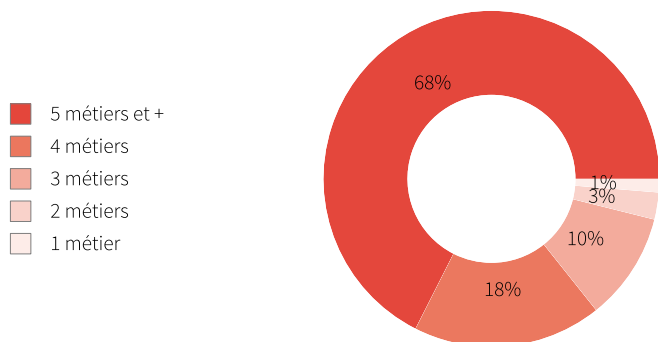
La pratique du métier *Filets à*

Merlus en 2017 représente 449 mois d'activité cumulés sur les 77 navires pratiquant ce métier, soit 5,8 mois d'activité en moyenne par navire.

Ces navires pratiquent en complément les métiers présentés dans le tableau ci-joint.

Métiers	Nombre de navires	Nombre moyen de mois d'activité par navire
Filets à Merlus	77 (100 %)	5,8
Filets à Dorades	66 (85 %)	6,1
Filets à Divers poissons	62 (80 %)	6,3
Filets à Rougets	47 (61 %)	5,7
Filets à Rascasses	41 (53 %)	4,7
Filets à Crustacés	33 (42 %)	3,2
Filets à Poissons plats	28 (36 %)	5,1
Lignes et hameçons à Divers poissons	17 (22 %)	5,3
Lignes et hameçons à Grands pélagiques	17 (22 %)	4,5
Filets à Bars	11 (14 %)	3,4

Polyvalence des navires en termes de métiers pratiqués



En 2017 le nombre moyen de métiers pratiqués par les navires actifs au métier *Filets à Merlus* s'élève à 5,4.



Saisonnalité des métiers pratiqués

Nombre de navires actifs par mois et par métier pour les navires actifs à la pêche pour le métier étudié.

	Jan.	Fév.	Mars	Avr.	Mai	Juin	Juil.	Aout	Sept.	Oct.	Nov.	Déc.	Nbre de navires
Filets à Merlus	32	39	45	44	55	47	34	29	31	32	32	29	77
Filets à Dorades	15	23	30	41	49	40	28	30	34	52	40	18	66
Filets à Divers poissons	29	36	41	42	42	38	31	33	25	21	27	23	62
Filets à Rougets	22	19	16	18	24	30	30	31	27	18	20	15	47
Filets à Rascasses	6	8	14	18	23	29	28	23	18	7	7	12	41
Filets à Poissons plats	19	23	22	10	8	7	6	5	5	6	17	16	28
Filets à Crustacés	3	2	1	7	17	18	22	17	15	2	1	2	33
Lignes et hameçons à Divers poissons	8	8	8	4	7	6	7	9	8	7	8	10	17
Lignes et hameçons à Grands pélagiques				2	6	10	14	13	14	9	4	4	17
Filets à Loups	8	6	4				1	1	1	2	5	9	11
Filets à Céphalopodes	4	5	7	5	3				1				9
Plongée à Oursins	2	2	4	3							2	2	4
Casiers à Divers espèces		1	1	2	1	1				1	1	1	3
Sennes de plage			1										1
Nombre de navires	62	67	73	71	74	76	74	72	70	71	69	63	77

de 0 à 10 navires
 de 11 à 21 navires
 de 22 à 32 navires
 de 33 à 43 navires
 de 44 à 55 navires

Estimation du nombre total de marées

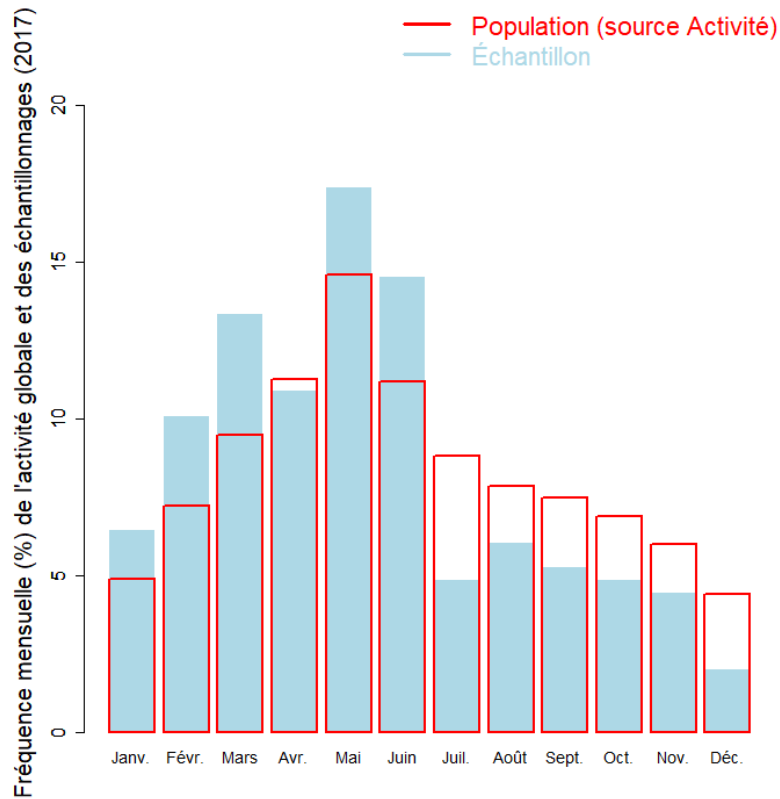
	Nombre de marées total estimé
Estimation basse	4490
Estimation moyenne	5053
Estimation haute	5614

Marées échantillonnées du métier

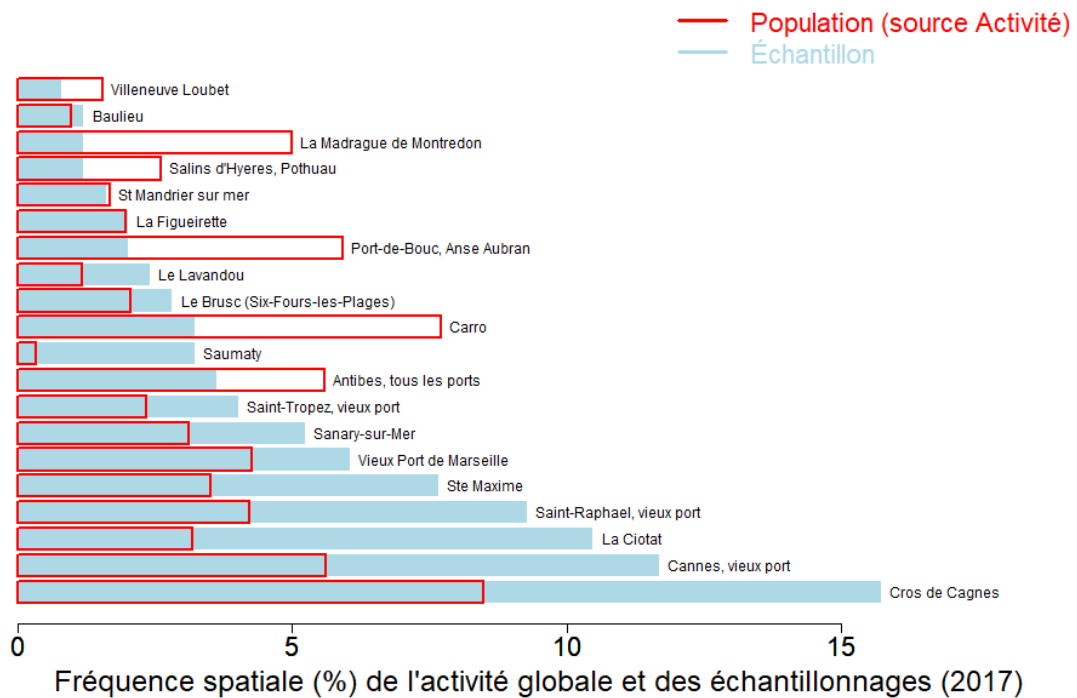
Marées échantillonnées	248
Navires distincts échantillonnés	52 (68% de la population)
Taux d'échantillonnage	4% des marées estimées



Répartition mensuelle des marées échantillonnées



Répartition spatiale des marées échantillonnées





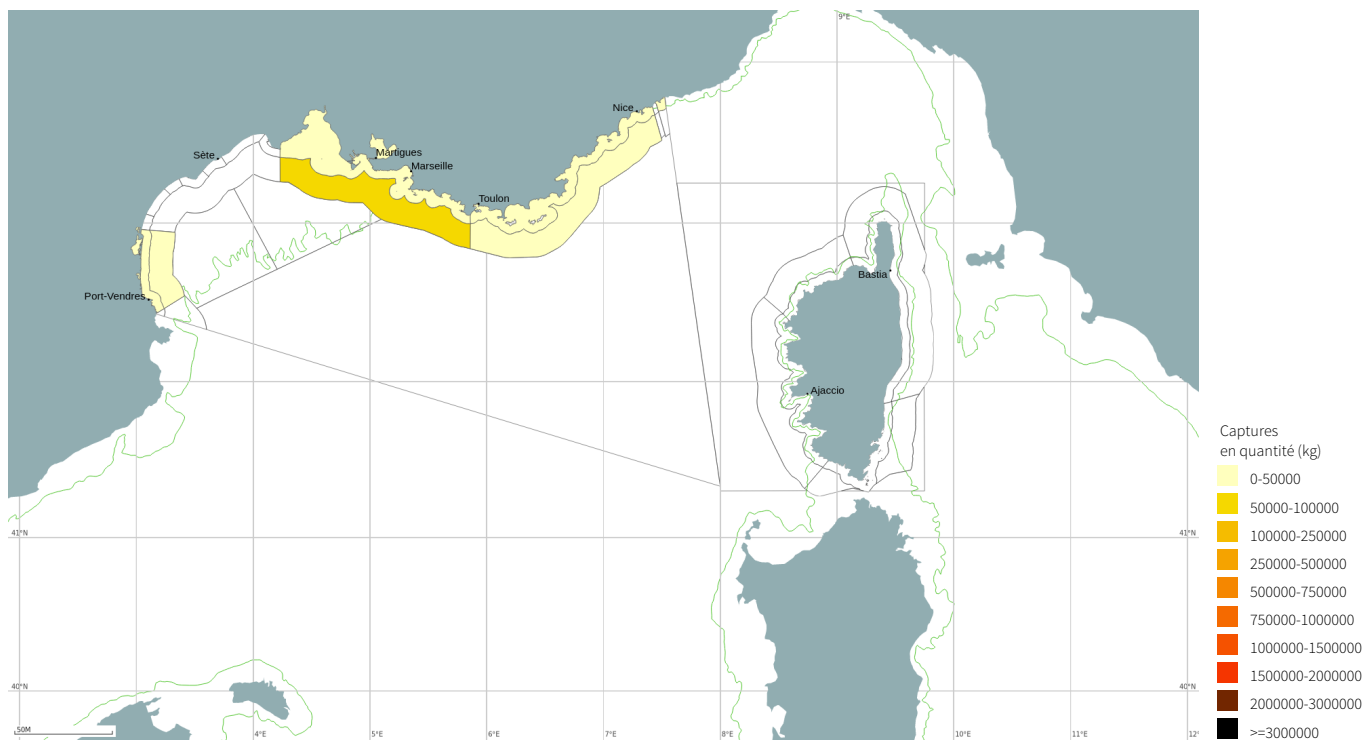
Production estimée en poids vif du métier par espèces

Espèce	Nom local	Pourcentage dans les captures (%)	Estimation basse des captures (t)	Estimation moyenne des captures (t)	Estimation haute des captures (t)	Prix moyen de l'espèce (euro/kg)	Valeur débarquée estimée (milliers euros)
Merlu européen		51.3	55.6	76.9	98.2	14.9	1149.6
Maquereau espagnol		9.7	10.7	14.5	18.2	6.9	99.3
Grondins nca		7.2	7.9	10.8	13.7	14.8	160.6
Chinchards noirs		5	5.5	7.4	9.3	6.3	46.6
Pageot acarne		3.4	3.3	5.1	6.9	5	25.4
Bonites nca		3	2.8	4.4	6.1	4.9	21.8
Becunes		2.6	2.4	3.9	5.5	15.5	60.6
Baudroies d'Europe		2.5	2.8	3.8	4.8	19.3	73.6
Maquereau commun		2	2	3	4	7.8	23.3
Poissons marins nca		1.4	1.3	2.1	2.8	16.9	35.2
Dorade royale		1.3	1.6	2	2.3	15.8	31
Dorade rose		1.2	1.6	1.9	2.2	22.2	41.5
Pageot commun		1	1.2	1.6	2	15.5	24.3
Phycis		0.9	1	1.3	1.6	19.8	25.9
Rougets nca		0.8	0.8	1.2	1.6	24.9	30.2
Grondin rouge		0.6	0.7	0.9	1.1		
Saupe		0.6	0.6	0.9	1.1	6.1	5.4
Langoustine		0.6	0.7	0.8	1		
Congre d'Europe		0.5	0.6	0.8	0.9	12.8	10.1
Autres espèces		4.3	4.8	6.1	7.6	14.2	92.3
Total		100	103.7	149.8	184.4	13.1	1956.6

Le prix moyen de l'espèce (euro/kg) est directement issu des données recueillies par les observateurs. Les estimations des valeurs débarquées combinent ce prix moyen avec les tonnages annuels.



Distribution géographique des débarquements du métier

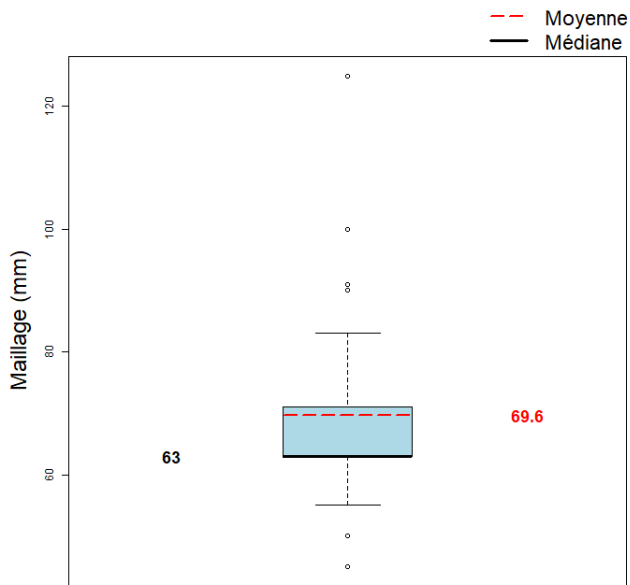


Caractéristiques générales des marées

	Moyenne
Maillage de l'engin (mm)	69.6
Dimension/Quantité de l'engin	1289.6
Durée (heures) des marées	4.5
Quantité (kg) débarquée par heure de mer	6.6
Quantité (kg) débarquée par heure de pêche engin	4.5
Quantité débarquée par unité d'effort (kg/centaine de m de filet)	2
Quantité (kg) débarquée par marée	29.6
Consommation (L) de carburant par marée	40.2
Quantité (kg) débarquée par litre de carburant	0.7
Valeur (euro) débarquée par marée	387.2
Valeur (euro) débarquée par litre de carburant	9.6

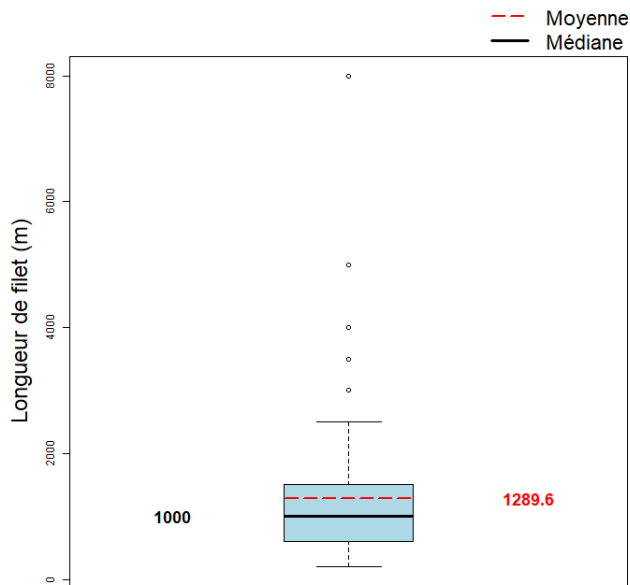


Maillage de l'engin



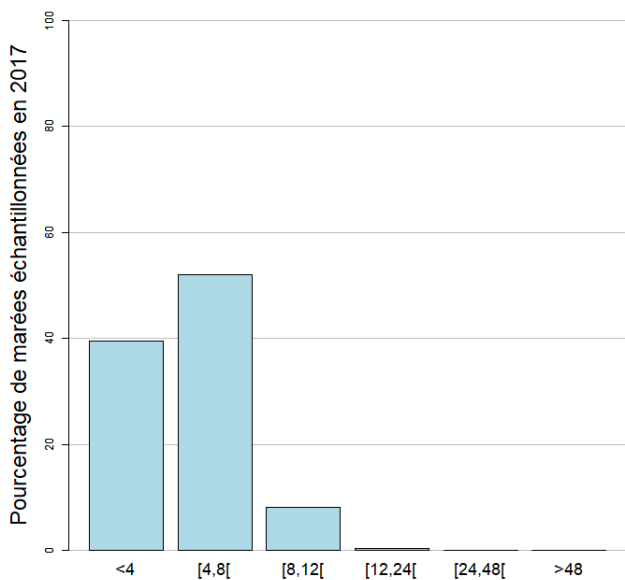
Le maillage moyen de l'engin dans l'échantillon est 69.6 mm.

Dimension/Quantité de l'engin



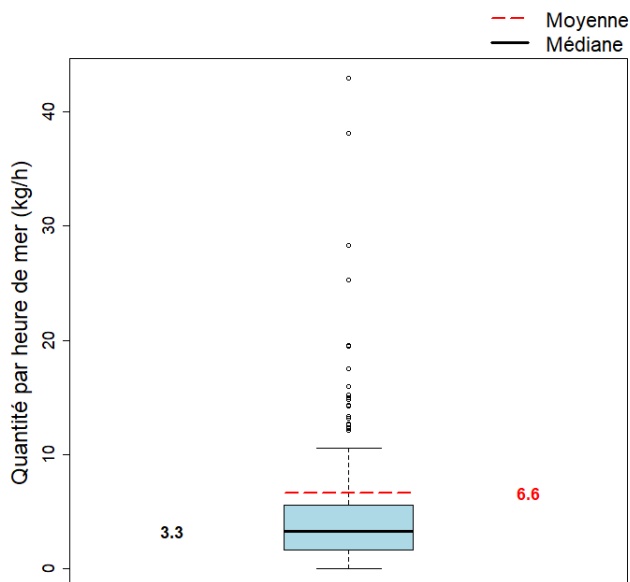
La dimension moyenne de l'engin dans l'échantillon est 1289.6 centaine de m de filet.

Durées des marées (h)



La durée moyenne des marées dans l'échantillon est 4.5 heures.

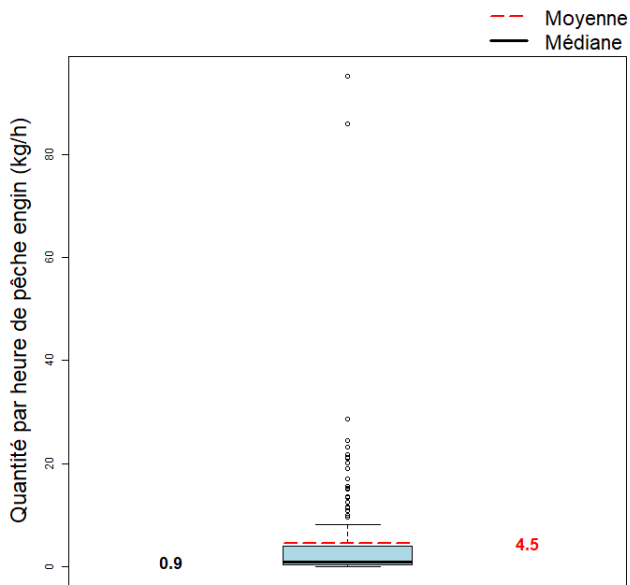
Quantité par heure de mer (toutes espèces confondues)



La quantité moyenne débarquée par heure de mer dans l'échantillon est 6.6 kg.

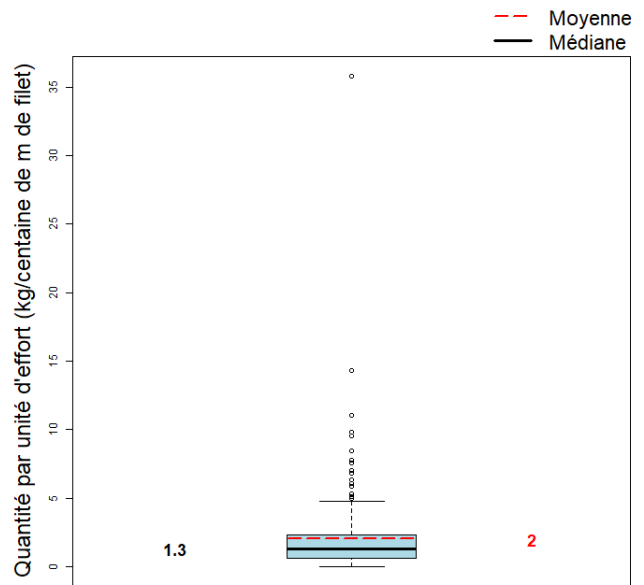


Quantité par heure de pêche engin



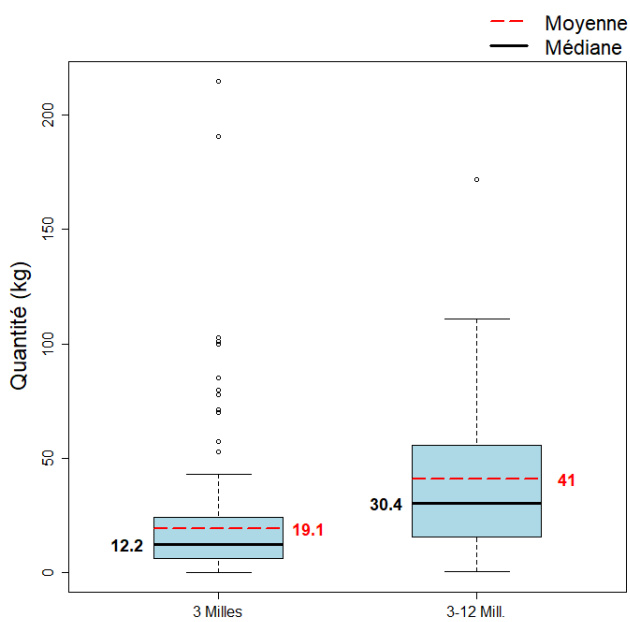
La quantité moyenne débarquée par heure de pêche engin dans l'échantillon est 4.5 kg.

Quantité par unité d'effort

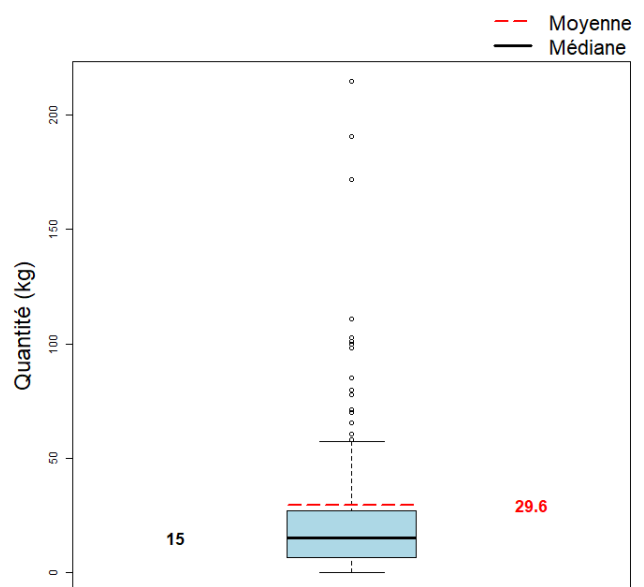


La quantité moyenne débarquée par unité d'effort dans l'échantillon est 2 kg/centaine de m de filet.

Quantité par gradient distance à la côte



Quantité par marée (toutes espèces confondues)



La quantité moyenne débarquée par marée (toutes espèces confondues) dans l'échantillon est 29.6 kg.



MINISTÈRE
DE L'AGRICULTURE
ET DE
L'ALIMENTATION



Pour plus d'informations et d'autres fiches de synthèses :

<http://www.ifremer.fr/sih> - Rubrique "**Publication**"

Contact du Système d'Informations Halieutiques :

harmonie@ifremer.fr
