



Observation des Marées au débarquement - OBSDEB

Filets à Rascasses

Provence-Alpes-Côte d'Azur

Navires de moins de 12 mètres inscrits au fichier flotte

2017

Les filets trémails à rascasses peuvent être subdivisés en deux grands types qui ciblent deux catégories d'espèces :

- un mélange de rascasses et de différents poissons de roche de petite taille (la « soupe »). Les filets, d'un maillage étiré compris entre 40 et 70 mm, sont préférentiellement calés en été sur les côtes rocheuses et en mer jusqu'à 20 mètres de profondeur, essentiellement en région PACA. La soupe est la catégorie commerciale majoritaire dans les débarquements, qui comprennent également des seiches et des poulpes.

- les gros individus de rascasse rouge (chapon) recherchés au-delà de 20 mètres et jusqu'à 300 mètres de profondeur, à l'aide d'un maillage étiré plus important allant de 60 à 140 mm. La majeure partie de la production est composée de rascasses, puis de baudroies, rougets de roche et pageots. La catégorie commerciale « soupe » ne représente qu'environ 10% des débarquements.



Chiffres clés en 2017 pour les navires pratiquant ce métier toutes espèces confondues



163

navires

de moins de 12 m inscrits au fichier
flotte

119 t

volume débarqué estimé

1 741 800 €

valeur débarquée estimée

Navire moyen en 2017

55

Puissance
moyenne (kW)

7,4

Longueur
moyenne (m)



1,2

Marins à bord



5,4

mois d'activité par an

43

marées par an

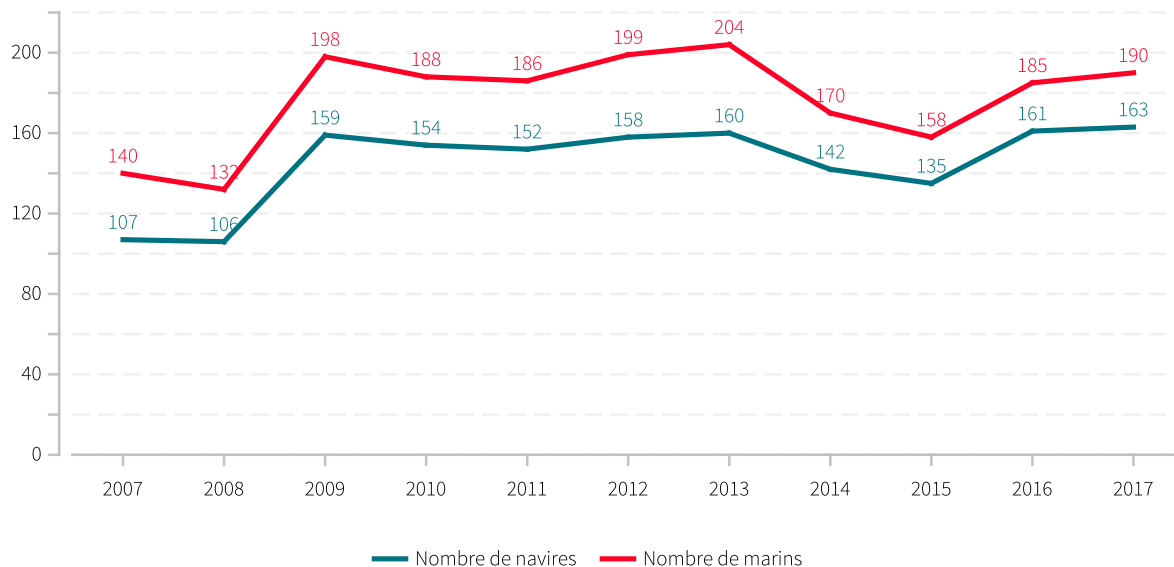


0,7 t

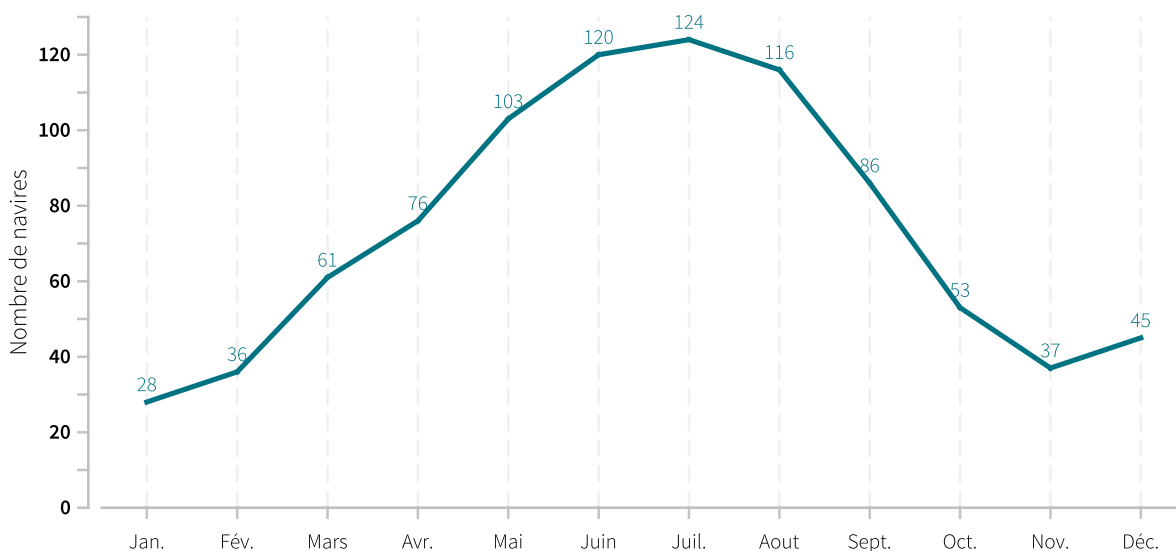
en moyenne pour
10 686 €



Evolution du nombre de navires et du nombre de marins entre 2007 et 2017

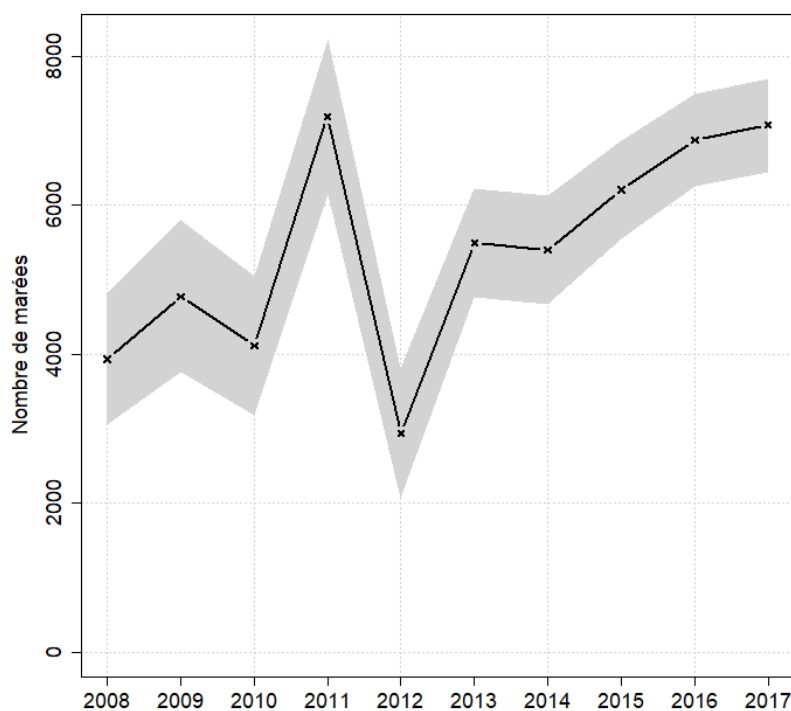


Saisonnalité du métier en 2017





Evolution du nombre total de marées estimées à l'année entre 2008 et 2017



Caractéristiques des marées

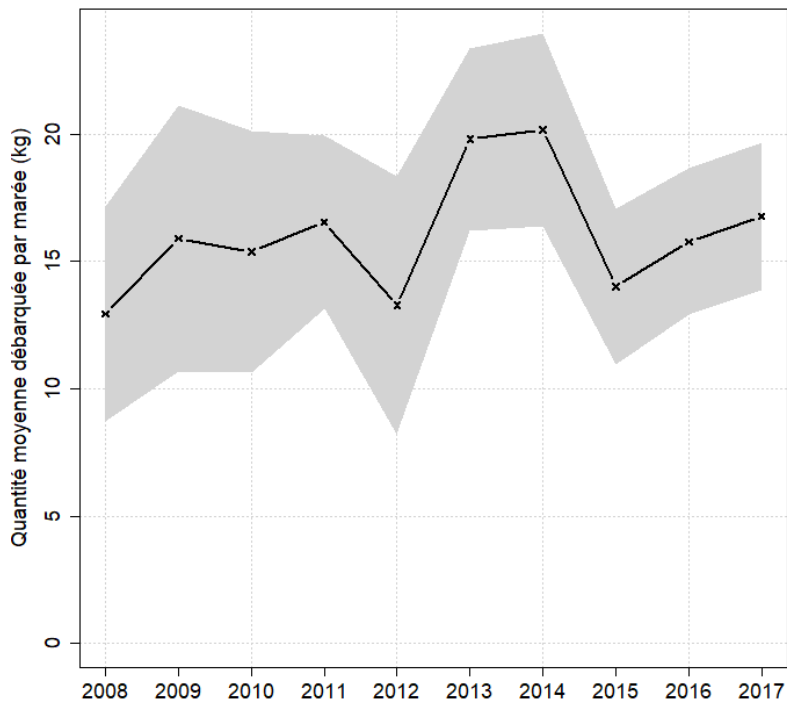
Chiffres clefs de l'année pour le métier toutes espèces confondues

	Moyenne
Quantité (kg) débarquée par marée	16.8
Quantité (kg) débarquée par litre de carburant	1.1
Valeur (euro) débarquée par marée	246.1
Valeur (euro) débarquée par litre de carburant	16.2
Consommation (L) de carburant par marée	15.2

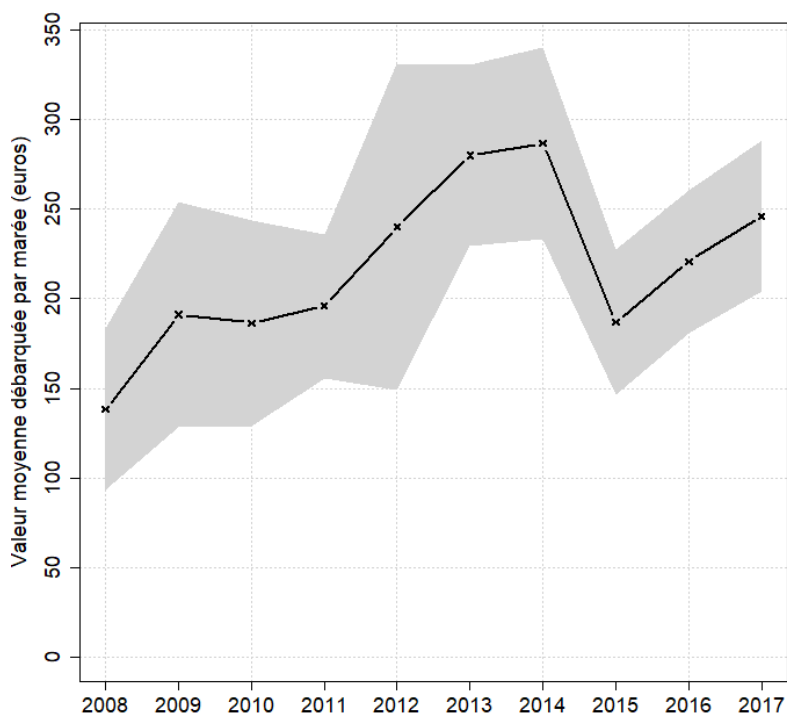


Evolution de la production par marée toutes espèces confondues

en volume (kg/marée)

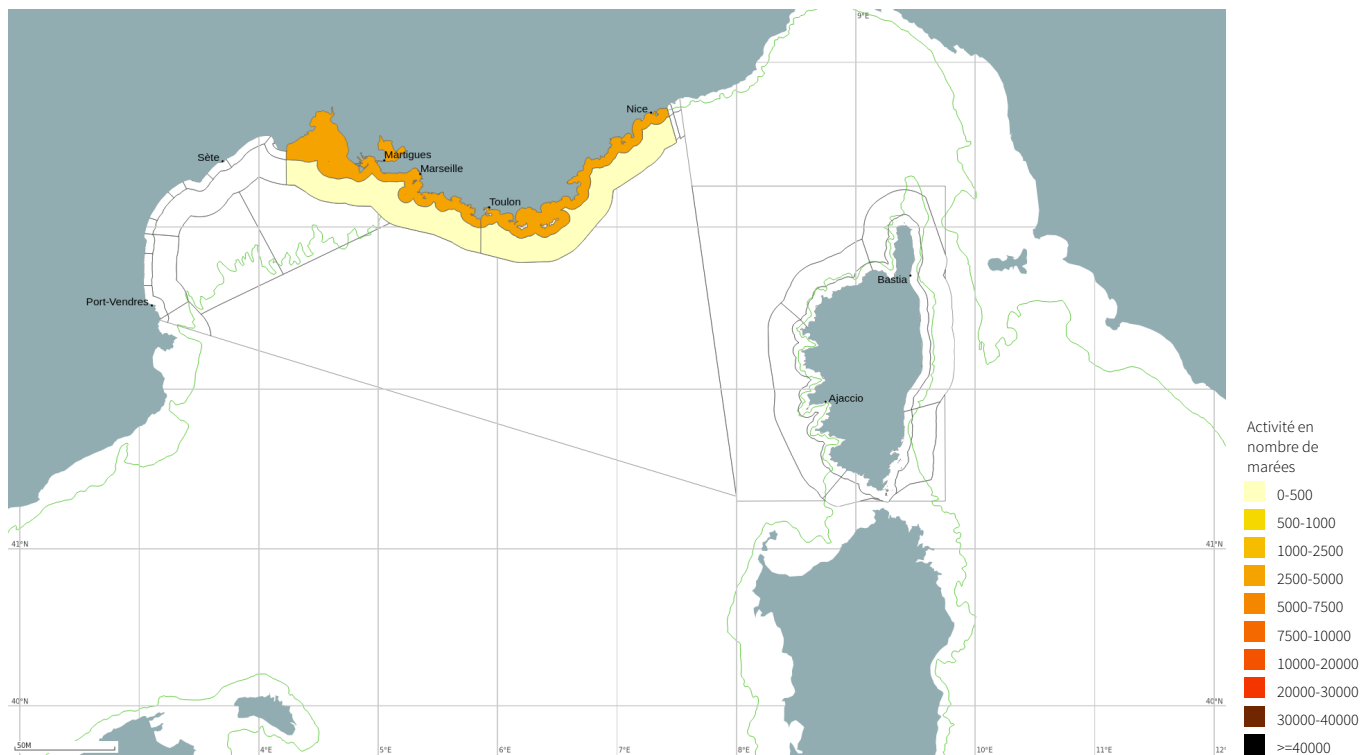


en valeur (€/marée)



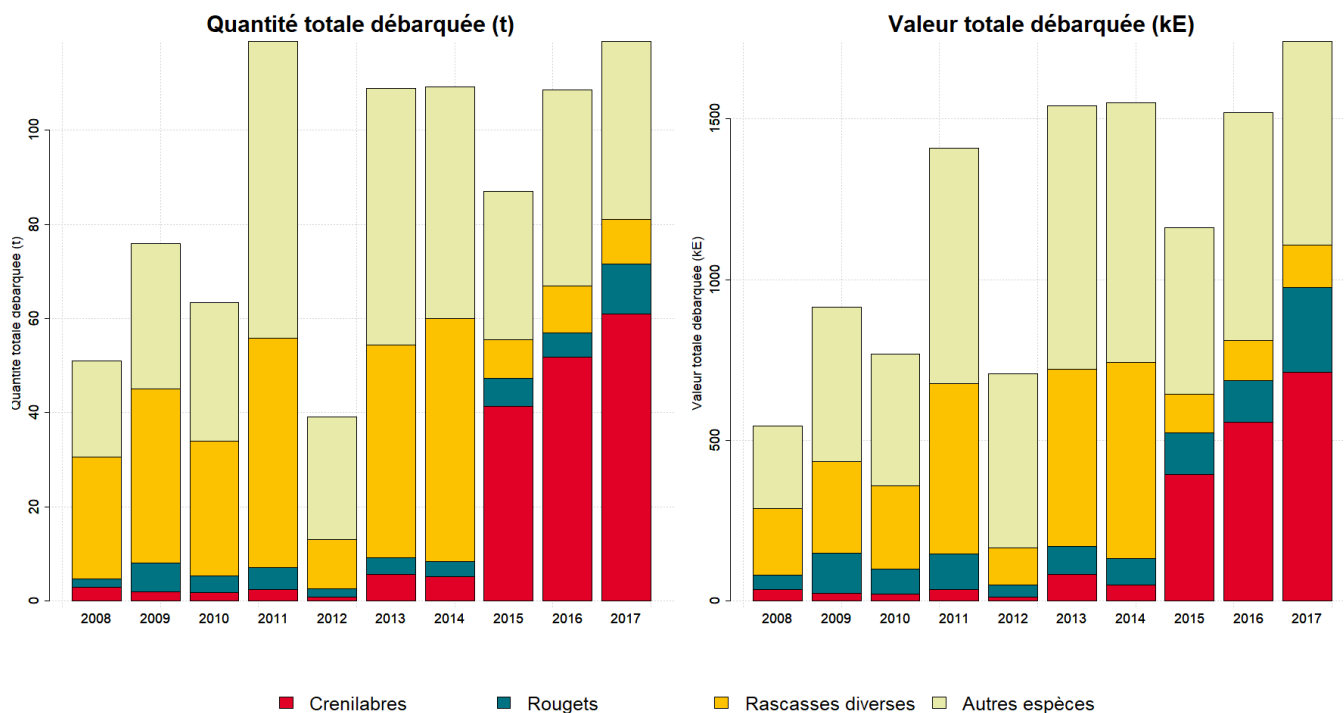


Zones de pêche fréquentées en 2017



Production et composition spécifique

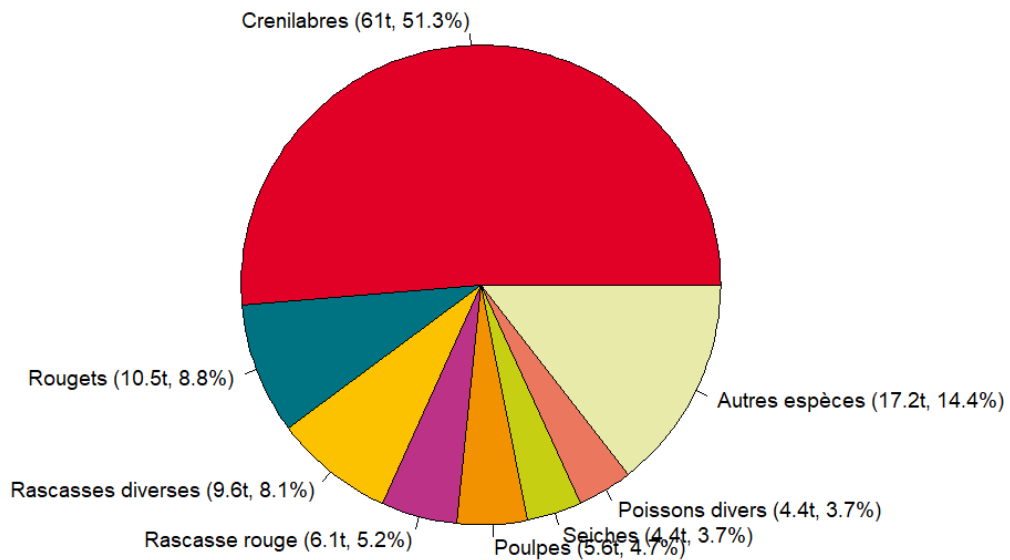
Evolution de la production totale pour les 3 principales espèces



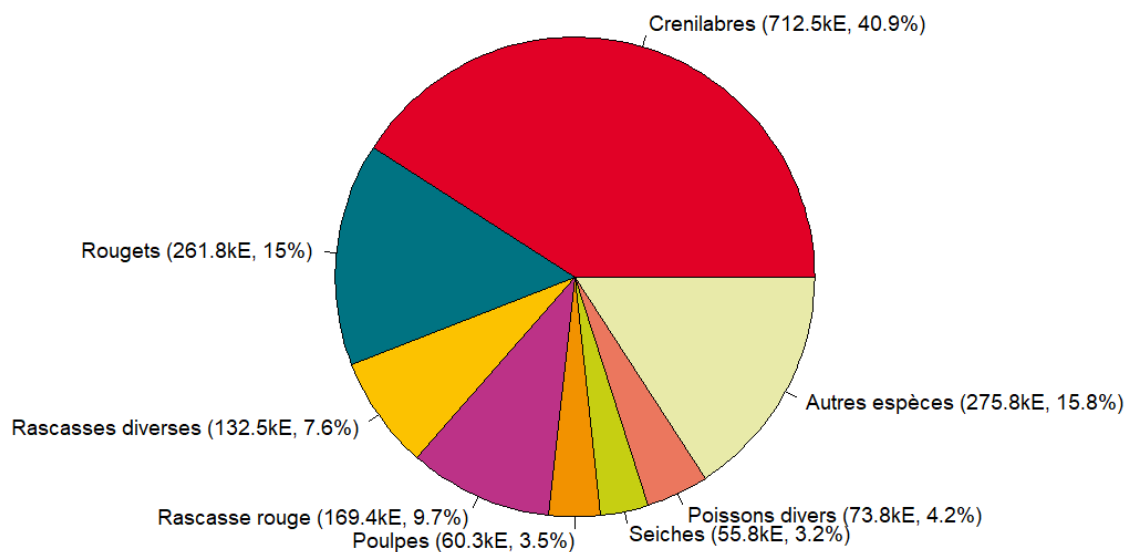


Composition spécifique des débarquements

en volume



en valeur





MERCI !

à tous les pêcheurs qui accueillent des observateurs et à tous ceux qui le feront à l'avenir. Ce travail est le fruit de votre collaboration avec l'Ifremer.

Pour plus d'informations et d'autres fiches de synthèses :
<http://www.ifremer.fr/sih> - Rubrique "Publication"

Contact du Système d'Informations Halieutiques :
harmonie@ifremer.fr



MINISTÈRE
DE L'AGRICULTURE
ET DE
L'ALIMENTATION





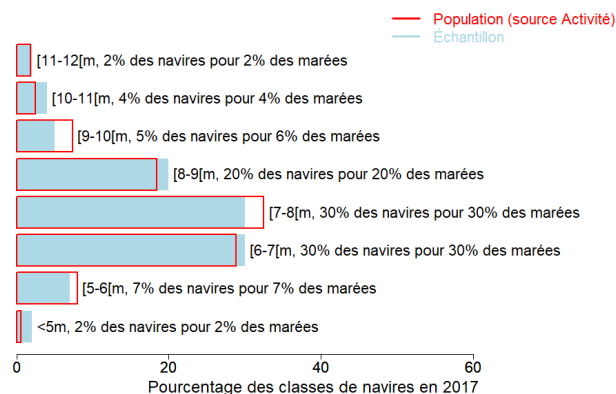
Annexes

Echantillonnage des marées au débarquement des navires de moins de 12 mètres

Caractéristiques techniques du navire moyen échantillonné

	Longueur (m)	Puissance (kW)	Jauge (U.M.S.)	Age (ans)	Effectif à bord (hommes)
Echantillon	7.6	66	3	39	1.6
Population	7.4	55	3	40	1.2

Répartition des navires échantillonnés par catégorie de longueur



Distribution des navires par nombre de marins



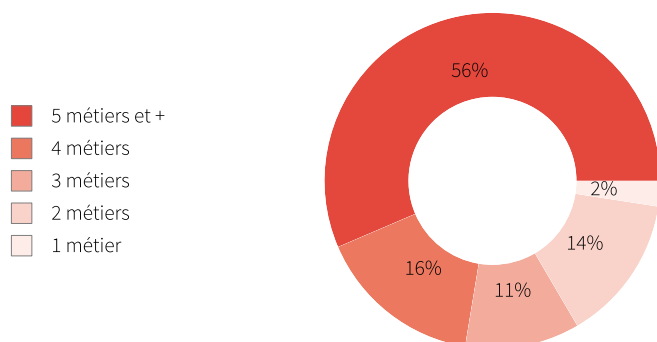


Liste des 10 principaux métiers mis en oeuvre par les 163 navires pratiquant le métier *Filets à Rascasses*.

La pratique du métier *Filets à Rascasses* en 2017 représente 885 mois d'activité cumulés sur les 163 navires pratiquant ce métier, soit 5,4 mois d'activité en moyenne par navire. Ces navires pratiquent en complément les métiers présentés dans le tableau ci-joint.

Métiers	Nombre de navires	Nombre moyen de mois d'activité par navire
Filets à Rascasses	163 (100 %)	5,4
Filets à Divers poissons	118 (72 %)	6,5
Filets à Rougets	115 (70 %)	5,8
Filets à Dorades	112 (68 %)	5,1
Filets à Crustacés	74 (45 %)	4
Lignes et hameçons à Divers poissons	45 (27 %)	4,9
Filets à Merlus	41 (25 %)	5
Filets à Céphalopodes	39 (23 %)	3
Filets à Poissons plats	23 (14 %)	4
Plongée à Oursins	17 (10 %)	4,1

Polyvalence des navires en termes de métiers pratiqués



En 2017 le nombre moyen de métiers pratiqués par les navires actifs au métier *Filets à Rascasses* s'élève à 4,8.



Saisonnalité des métiers pratiqués

Nombre de navires actifs par mois et par métier pour les navires actifs à la pêche pour le métier étudié.

	Jan.	Fév.	Mars	Avr.	Mai	Juin	Juil.	Aout	Sept.	Oct.	Nov.	Déc.	Nbre de navires
Filets à Rascasses	28	36	61	76	103	120	124	116	86	53	37	45	163
Filets à Divers poissons	55	61	77	85	85	75	60	60	59	46	52	47	118
Filets à Rougets	32	40	44	54	62	66	70	78	77	62	47	36	115
Filets à Dorades	20	27	39	60	66	58	32	30	50	92	67	30	112
Filets à Crustacés	1	2	9	20	44	49	55	56	42	8	3	4	74
Lignes et hameçons à Divers poissons	13	16	17	18	17	18	17	18	20	23	19	23	45
Filets à Merlus	15	21	19	21	28	24	13	13	13	10	14	13	41
Filets à Céphalopodes	19	24	32	26	8	1	1		1	1	1	2	39
Filets à Poissons plats	11	16	16	7	4	4	5	3	3	4	12	8	23
Plongée à Oursins	12	12	16	12							10	8	17
Lignes et hameçons à Grands pélagiques				2	3	5	7	8	7	4	2	2	10
Filets à Loups	4	2	1	1		1	1	1	3	1	3	5	9
Casiers à Divers espèces				2	3	3	3	3	3				6
Plongée à Divers espèces		1	1	1			1	1	2		1		3
Ganguis à panneaux	1	1	1								1	1	1
Sennes de plage			1										1
Nombre de navires	110	118	142	143	153	152	151	148	146	134	118	105	163

de 0 à 24 navires
 de 25 à 49 navires
 de 50 à 73 navires
 de 74 à 98 navires
 de 99 à 124 navires

Estimation du nombre total de marées

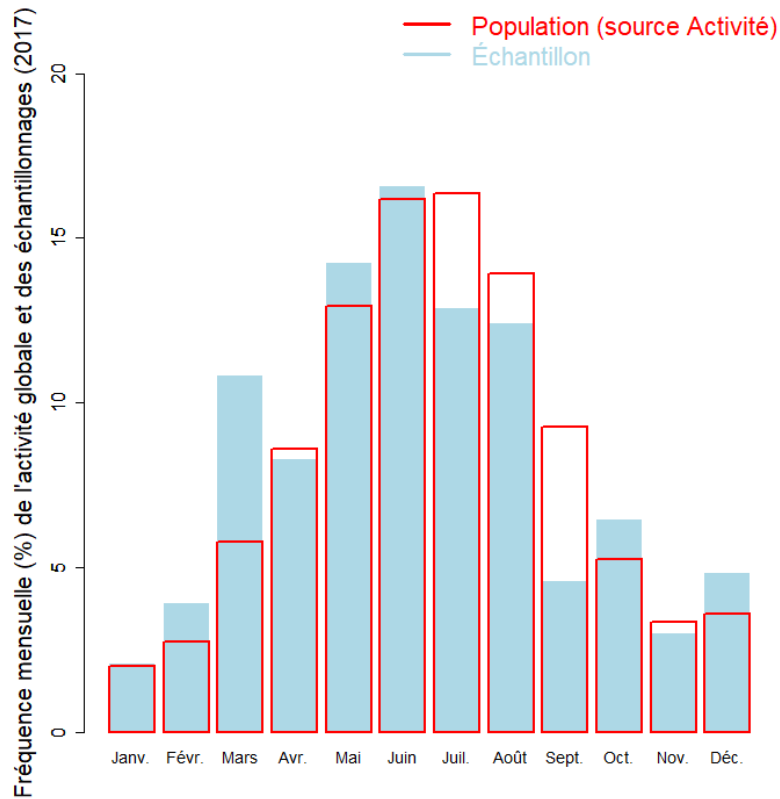
	Nombre de marées total estimé
Estimation basse	6450
Estimation moyenne	7078
Estimation haute	7705

Marées échantillonnées du métier

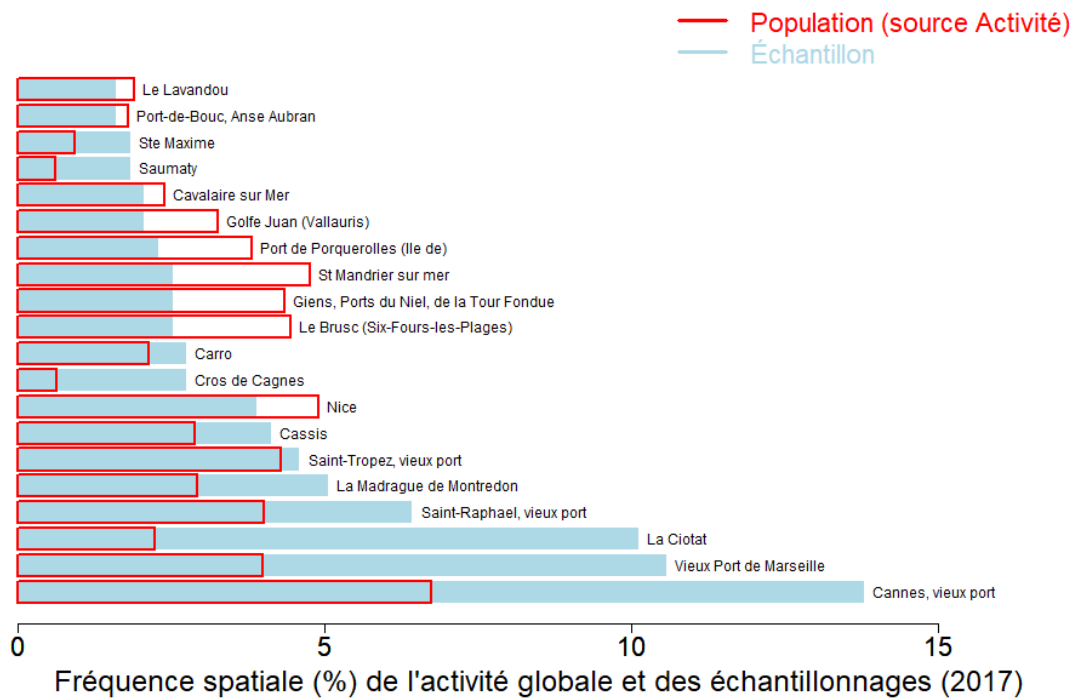
Marées échantillonnées	435
Navires distincts échantillonnés	110 (67% de la population)
Taux d'échantillonnage	4% des marées estimées



Répartition mensuelle des marées échantillonnées



Répartition spatiale des marées échantillonnées





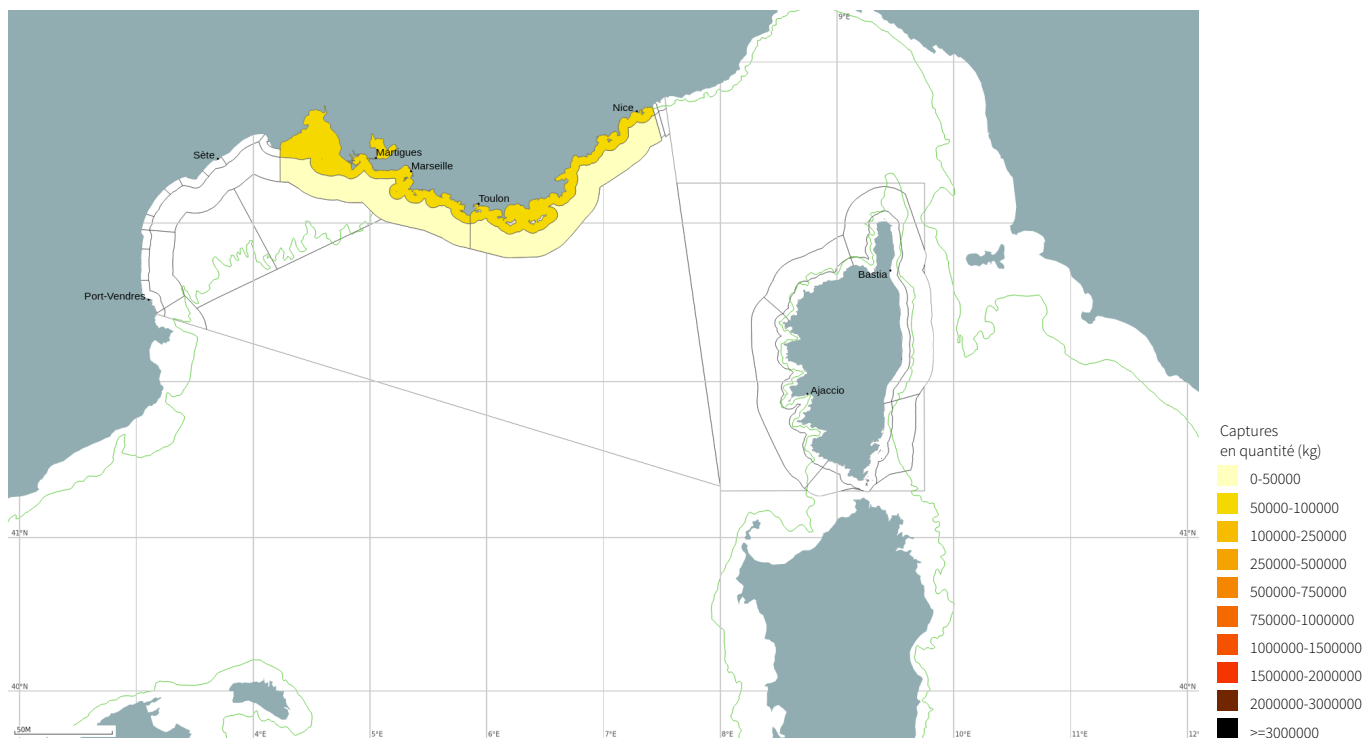
Production estimée en poids vif du métier par espèces

Espèce	Nom local	Pourcentage dans les captures (%)	Estimation basse des captures (t)	Estimation moyenne des captures (t)	Estimation haute des captures (t)	Prix moyen de l'espèce (euro/kg)	Valeur débarquée estimée (milliers euros)
Crenilabres nca		51.3	53.4	61	68.6	11.7	712.5
Rougets nca		8.8	9.2	10.5	11.8	24.9	261.8
Rascasses nca		8.1	8.4	9.6	10.8	13.8	132.5
Rascasse rouge		5.2	5.4	6.1	6.9	27.6	169.4
Pieuvres, poulpes		4.7	4.9	5.6	6.3	10.7	60.3
Seiches		3.7	3.9	4.4	5	12.6	55.8
Poissons marins nca		3.7	3.8	4.4	4.9	16.9	73.8
Murenes		1.4	1.5	1.7	1.9	9.7	16.6
Baudroies d'Europe		1.1	1.2	1.4	1.5	19.3	26.4
Bonite a dos raye		1	1	1.2	1.3	10.6	12.4
Langoustes nca		0.9	1	1.1	1.2	59.3	63.4
Saupe		0.8	0.9	1	1.1	6.1	6
Phycis		0.7	0.8	0.8	0.9	19.8	16.6
Congre d'Europe		0.7	0.7	0.8	0.9	12.8	10.2
Pageot commun		0.7	0.7	0.8	0.9	15.5	12.3
Picarels		0.6	0.7	0.7	0.8	2.7	2
Araignée européenne		0.5	0.6	0.6	0.7	13.3	8.5
Sars, sparaillons		0.5	0.5	0.6	0.6	12.3	7.2
Mulets nca		0.5	0.5	0.6	0.6	2.2	1.2
Autres espèces		5	5.6	5.7	6	15.7	93.1
Total		100	99.5	118.9	127.3	14.6	1741.8

Le prix moyen de l'espèce (euro/kg) est directement issu des données recueillies par les observateurs. Les estimations des valeurs débarquées combinent ce prix moyen avec les tonnages annuels.



Distribution géographique des débarquements du métier

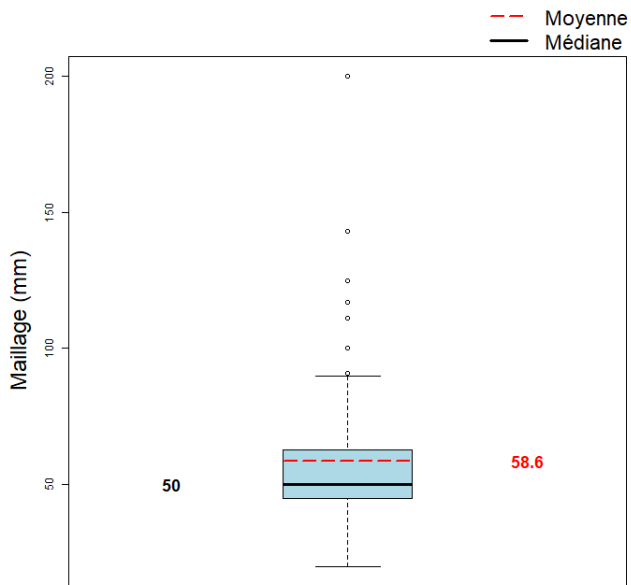


Caractéristiques générales des marées

	Moyenne
Maillage de l'engin (mm)	58.6
Dimension/Quantité de l'engin	1581.8
Durée (heures) des marées	4.3
Quantité (kg) débarquée par heure de mer	3.9
Quantité (kg) débarquée par heure de pêche engin	0.8
Quantité débarquée par unité d'effort (kg/centaine de m de filet)	1
Quantité (kg) débarquée par marée	16.8
Consommation (L) de carburant par marée	15.2
Quantité (kg) débarquée par litre de carburant	1.1
Valeur (euro) débarquée par marée	246.1
Valeur (euro) débarquée par litre de carburant	16.2

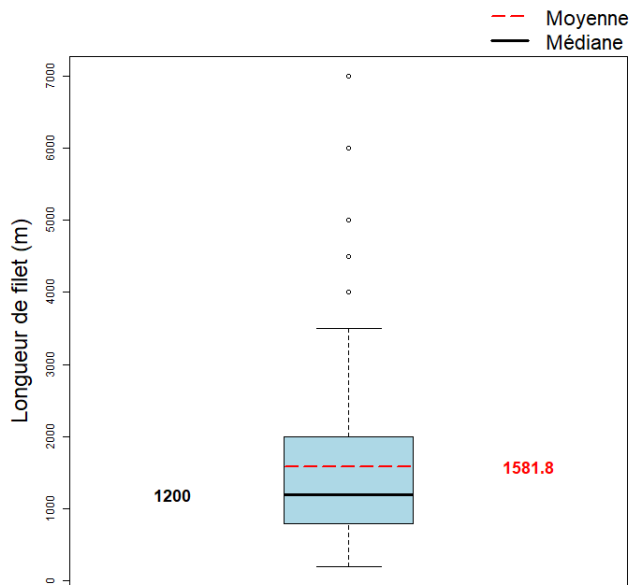


Maillage de l'engin



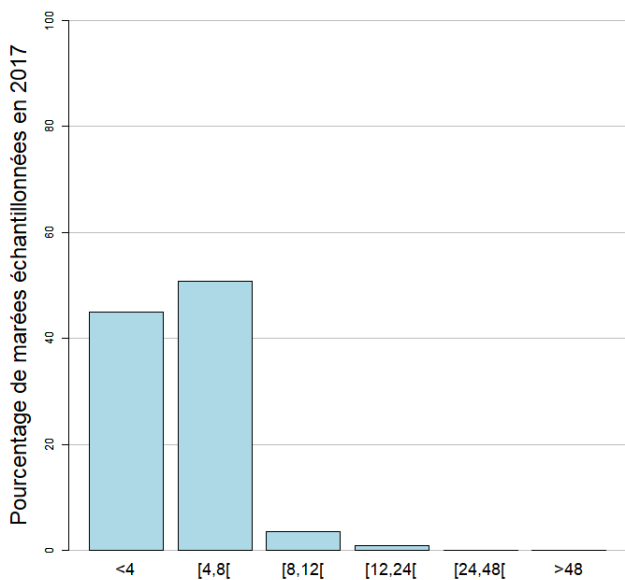
Le maillage moyen de l'engin dans l'échantillon est 58.6 mm.

Dimension/Quantité de l'engin



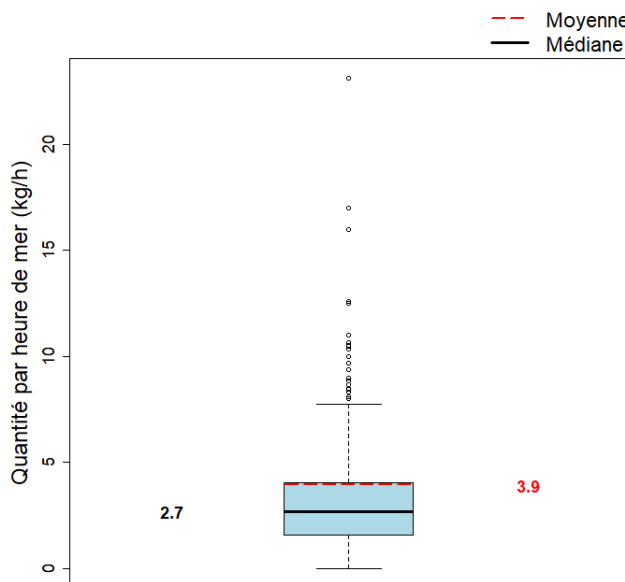
La dimension moyenne de l'engin dans l'échantillon est 1581.8 centaine de m de filet.

Durées des marées (h)



La durée moyenne des marées dans l'échantillon est 4.3 heures.

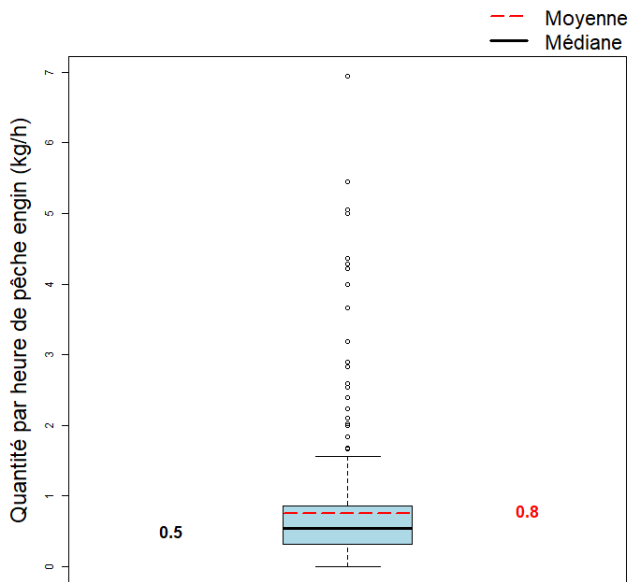
Quantité par heure de mer (toutes espèces confondues)



La quantité moyenne débarquée par heure de mer dans l'échantillon est 3.9 kg.

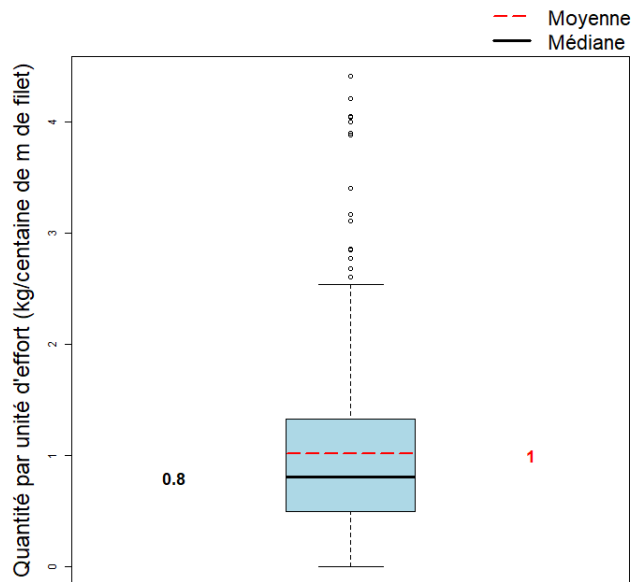


Quantité par heure de pêche engin



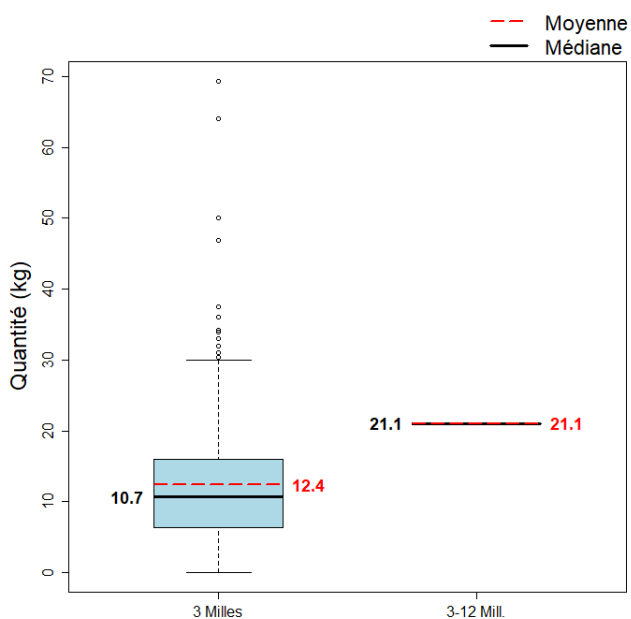
La quantité moyenne débarquée par heure de pêche engin dans l'échantillon est 0.8 kg.

Quantité par unité d'effort

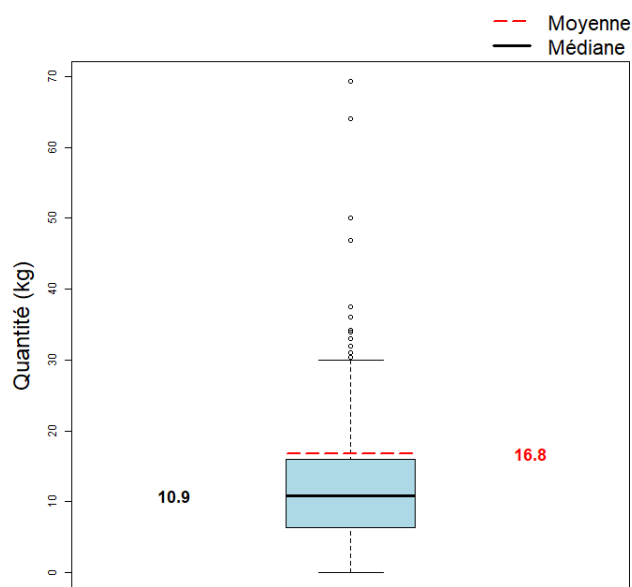


La quantité moyenne débarquée par unité d'effort dans l'échantillon est 1 kg/centaine de m de filet.

Quantité par gradient distance à la côte



Quantité par marée (toutes espèces confondues)



La quantité moyenne débarquée par marée (toutes espèces confondues) dans l'échantillon est 16.8 kg.



MINISTÈRE
DE L'AGRICULTURE
ET DE
L'ALIMENTATION



Pour plus d'informations et d'autres fiches de synthèses :

<http://www.ifremer.fr/sih> - Rubrique "**Publication**"

Contact du Système d'Informations Halieutiques :

harmonie@ifremer.fr
