



Observation des Marées au débarquement - OBSDEB

Lignes et hameçons à Divers poissons

Provence-Alpes-Côte d'Azur

Navires de moins de 12 mètres inscrits au fichier flotte

2017

Cette fiche des métiers d'hameçons à poissons regroupe plusieurs métiers distincts et très différents tels que les palangres dans les lagunes (crocs à anguilles, à loups), les palangres et lignes dans la zone côtière pour des poissons de fond ou de pleine eau, les palangres profondes, etc.

Les espèces ciblées sont majoritairement des poissons mais peuvent également être des céphalopodes (calmar, encornet, poulpes).

Individuellement, ces métiers sont trop peu échantillonnés pour pouvoir les caractériser de manière fiable.

Globalement, ces métiers sont pratiqués sur l'ensemble de la Méditerranée, toute l'année, mais avec un période d'activité estivale plus importante.

Dans les débarquements, les espèces les plus importantes sont le congre, l'anguille, le loup (bar européen) et le pageot.



Chiffres clés en 2017 pour les navires pratiquant ce métier toutes espèces confondues



126

navires

de moins de 12 m inscrits au fichier
flotte

104 t

volume débarqué estimé

2 018 200 €

valeur débarquée estimée

Navire moyen en 2017

68,3

Puissance
moyenne (kW)

7,3

Longueur
moyenne (m)



1,2

Marins à bord



5,5

mois d'activité par an

33

marées par an



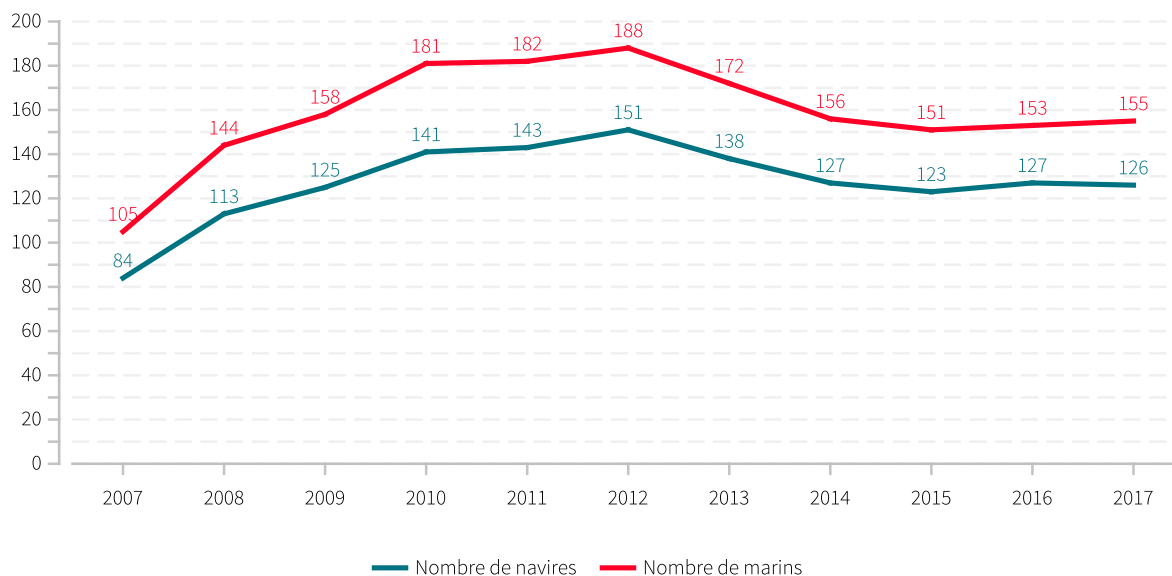
0,8 t

en moyenne pour
16 017 €

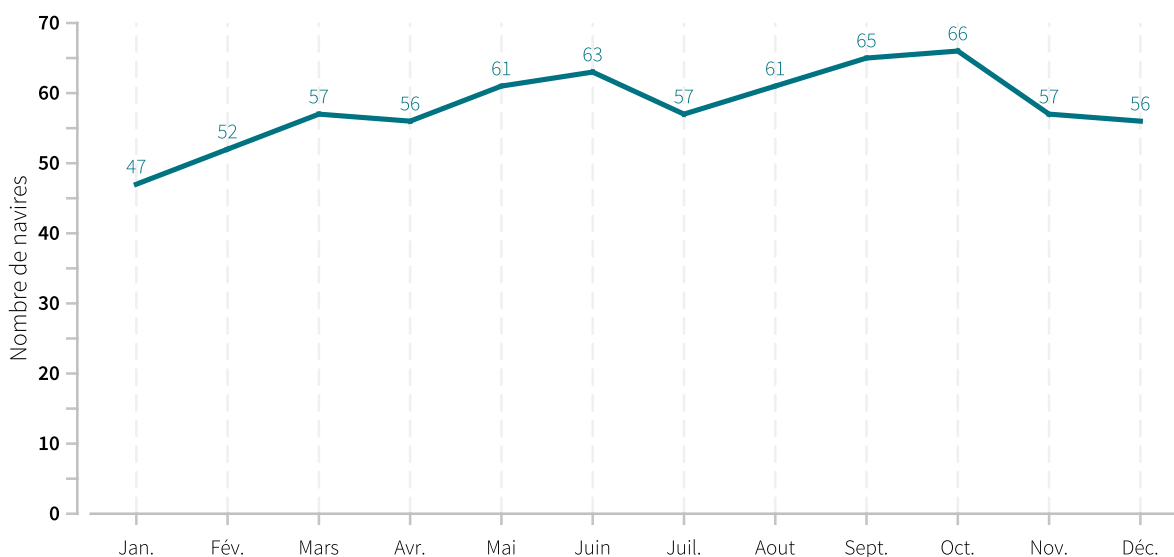
"Il existe par ailleurs 2 navires de 12 mètres et plus pratiquant ce métier en 2017."



Evolution du nombre de navires et du nombre de marins entre 2007 et 2017

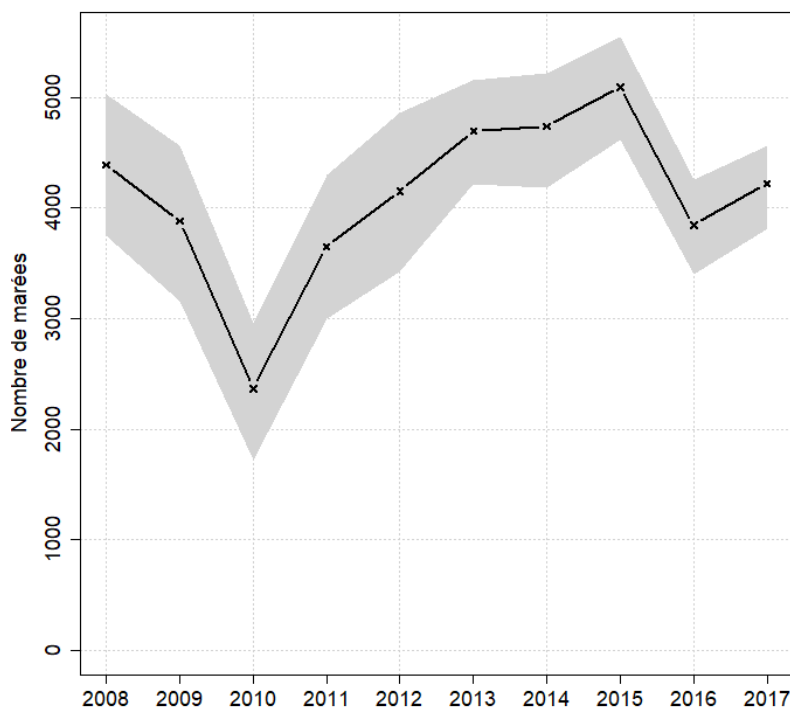


Saisonnalité du métier en 2017





Evolution du nombre total de marées estimées à l'année entre 2008 et 2017



Caractéristiques des marées

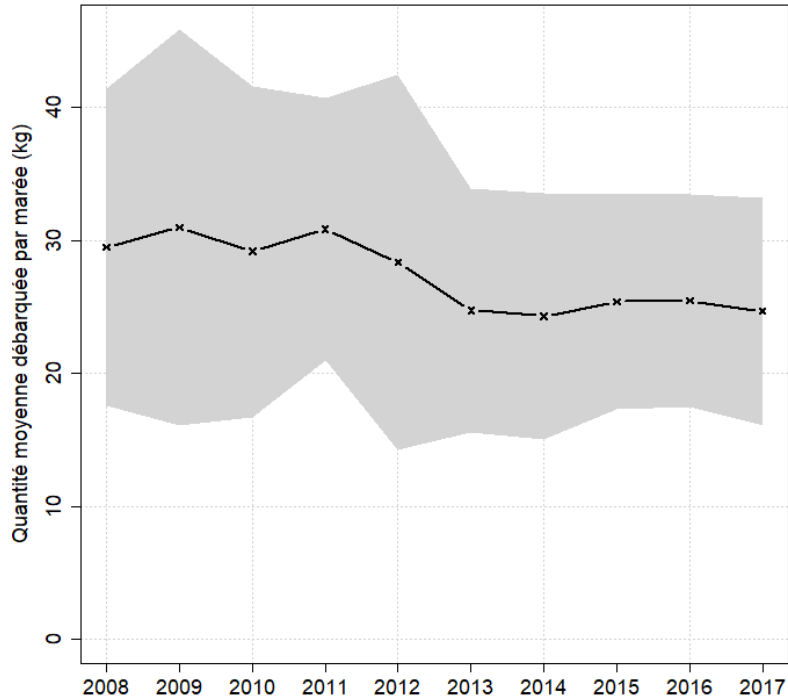
Chiffres clefs de l'année pour le métier toutes espèces confondues

| | Moyenne |
|--|---------|
| Quantité (kg) débarquée par marée | 24.7 |
| Quantité (kg) débarquée par litre de carburant | 0.7 |
| Valeur (euro) débarquée par marée | 478.5 |
| Valeur (euro) débarquée par litre de carburant | 14.4 |
| Consommation (L) de carburant par marée | 33.3 |

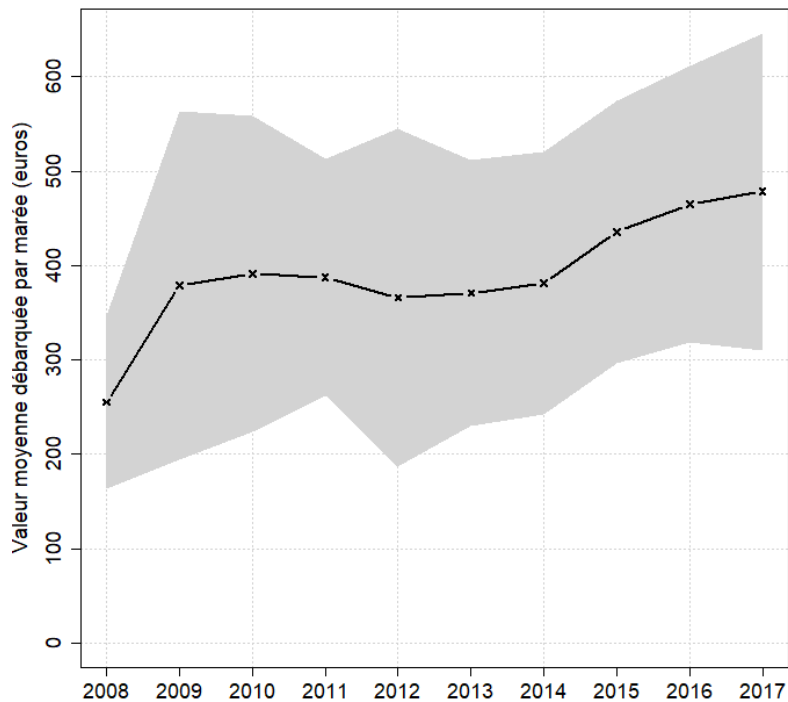


Evolution de la production par marée toutes espèces confondues

en volume (kg/marée)

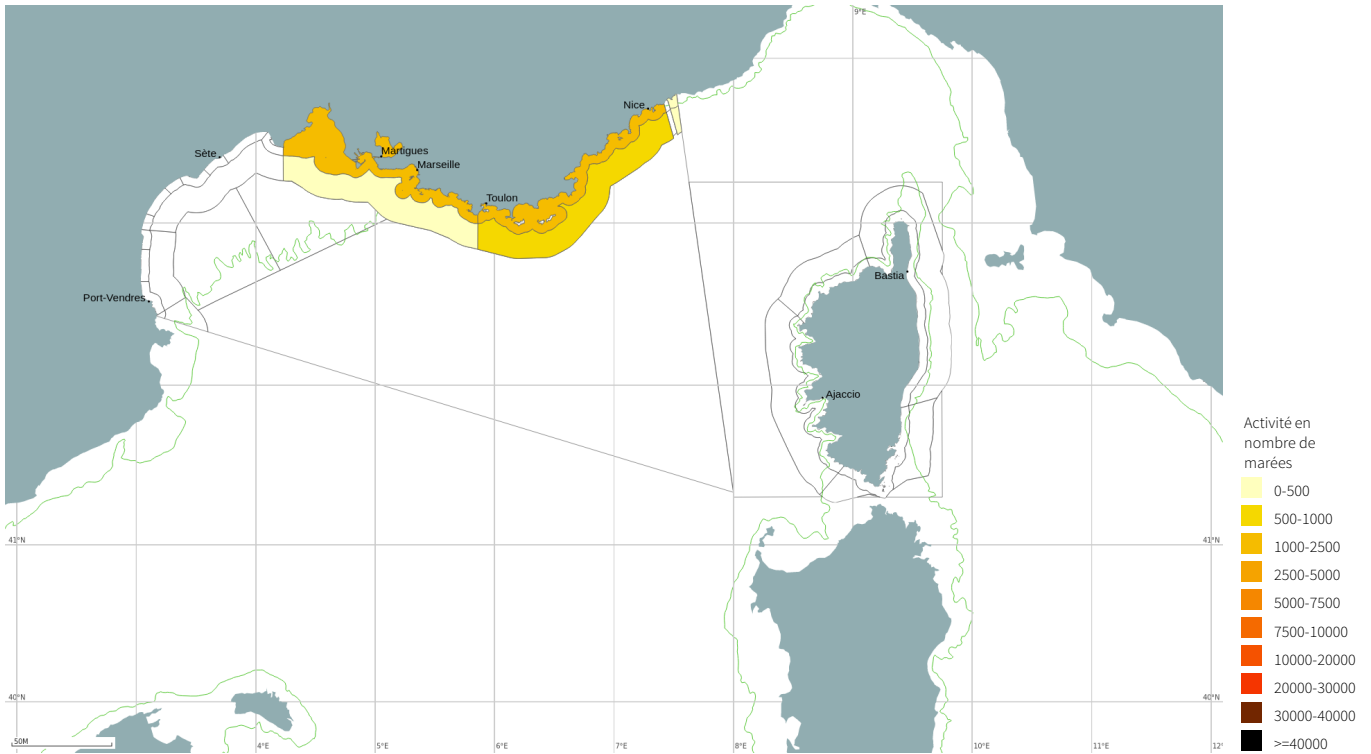


en valeur (€/marée)



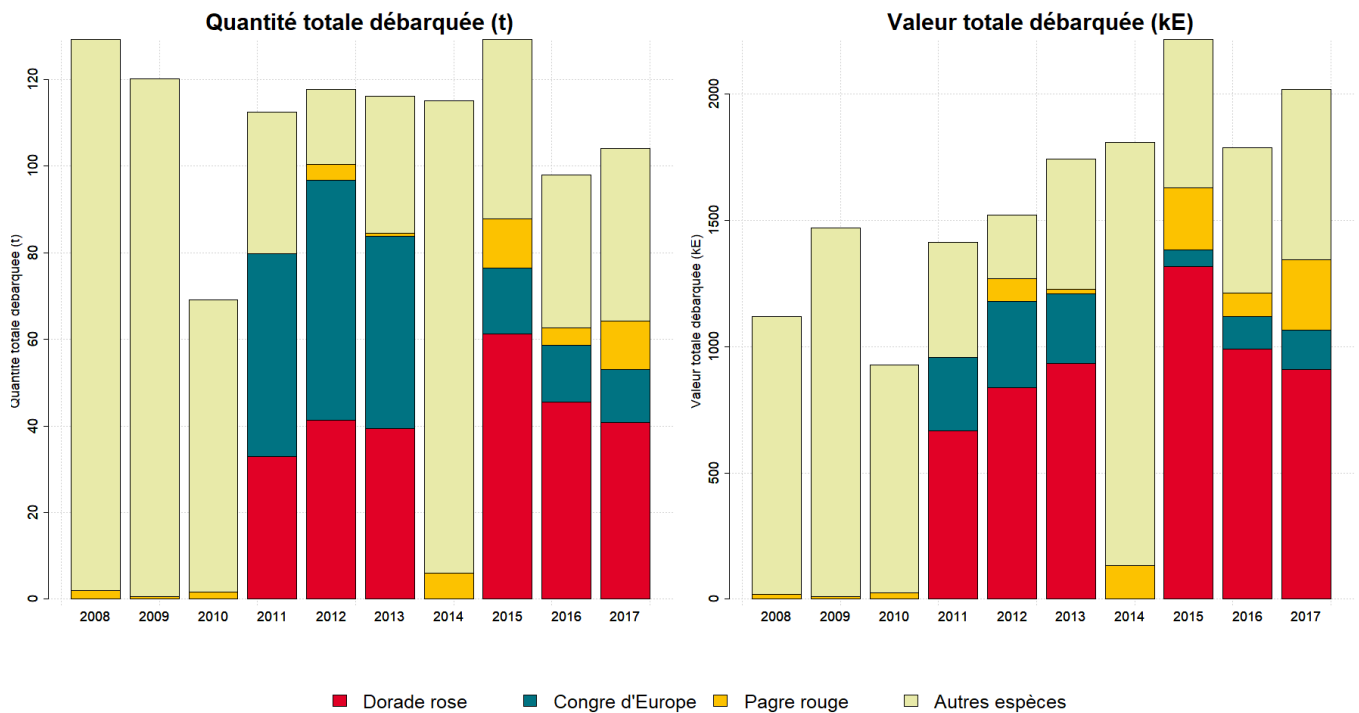


Zones de pêche fréquentées en 2017



Production et composition spécifique

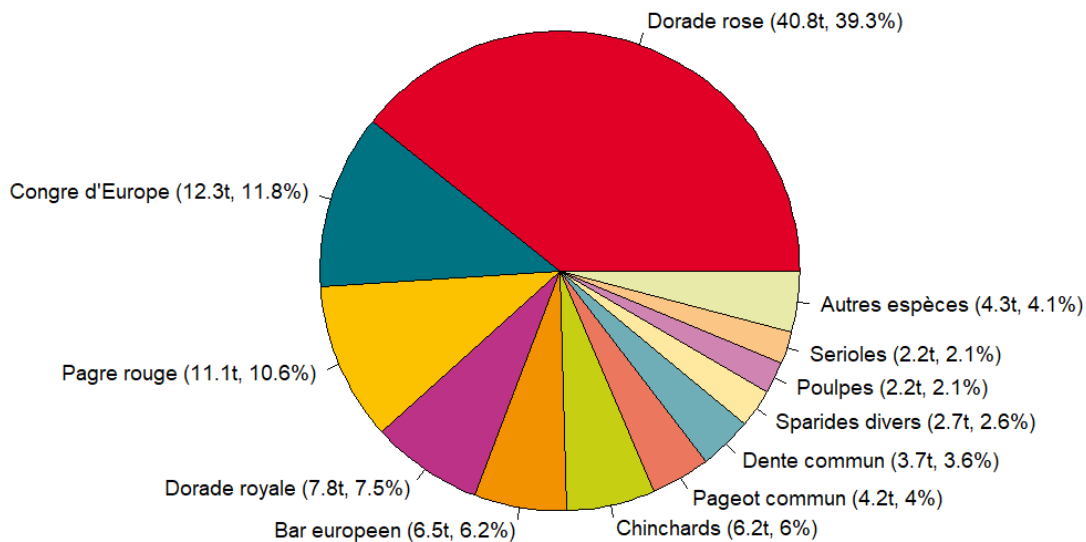
Evolution de la production totale pour les 3 principales espèces



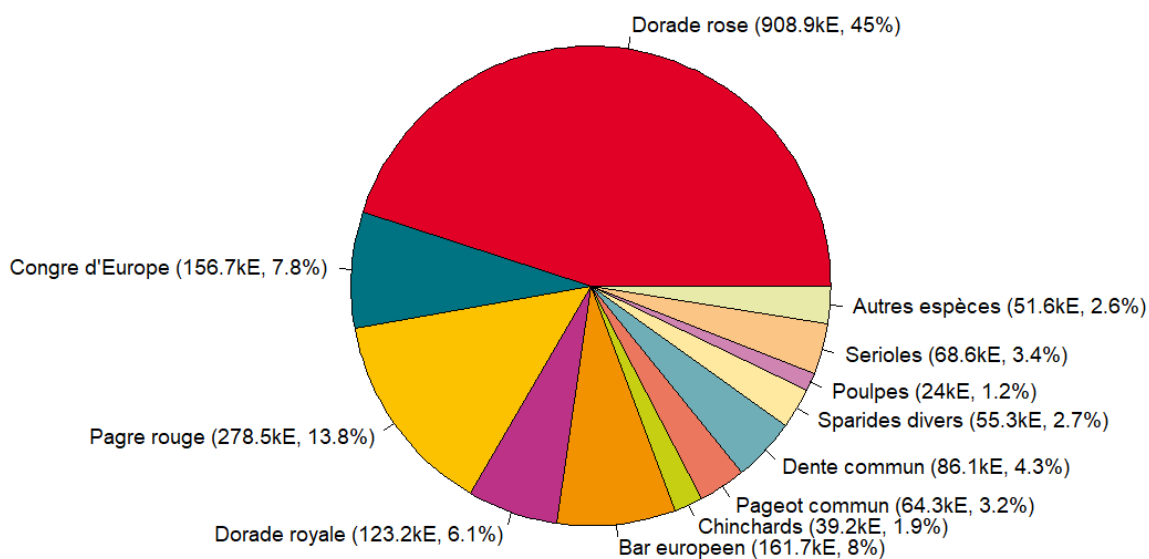


Composition spécifique des débarquements

en volume



en valeur





MERCI !

à tous les pêcheurs qui accueillent des observateurs et à tous ceux qui le feront à l'avenir. Ce travail est le fruit de votre collaboration avec l'Ifremer.

Pour plus d'informations et d'autres fiches de synthèses :
<http://www.ifremer.fr/sih> - Rubrique "Publication"
Contact du Système d'Informations Halieutiques :
harmonie@ifremer.fr



MINISTÈRE
DE L'AGRICULTURE
ET DE
L'ALIMENTATION





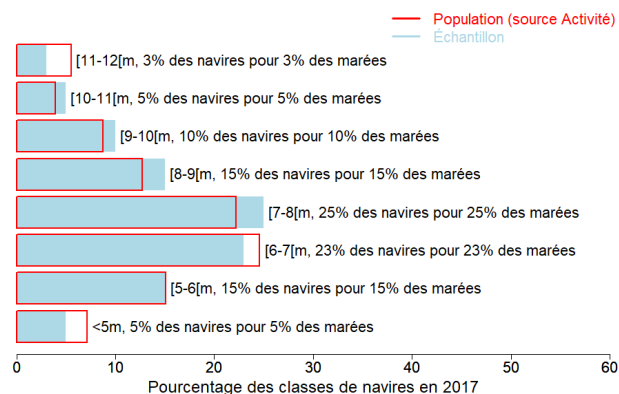
Annexes

Echantillonnage des marées au débarquement des navires de moins de 12 mètres

Caractéristiques techniques du navire moyen échantillonné

| | Longueur (m) | Puissance (kW) | Jauge (U.M.S.) | Age (ans) | Effectif à bord (hommes) |
|-------------|--------------|----------------|----------------|-----------|--------------------------|
| Echantillon | 7.5 | 77 | 3 | 37 | 1.6 |
| Population | 7.3 | 68 | 3 | 37 | 1.2 |

Répartition des navires échantillonnés par catégorie de longueur



Distribution des navires par nombre de marins



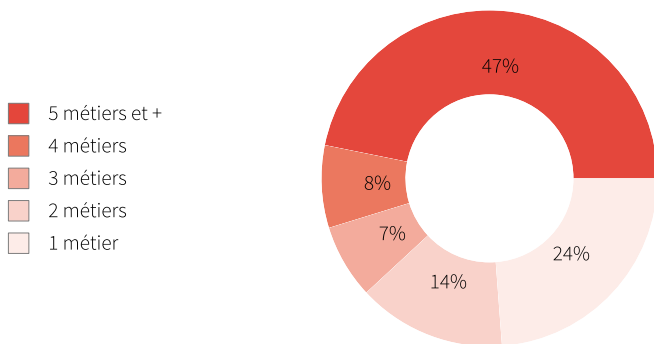


Liste des 10 principaux métiers mis en oeuvre par les 126 navires pratiquant le métier *Lignes et hameçons à Divers poissons*.

La pratique du métier *Lignes et hameçons à Divers poissons* en 2017 représente **698** mois d'activité cumulés sur les 126 navires pratiquant ce métier, soit **5,5** mois d'activité en moyenne par navire. Ces navires pratiquent en complément les métiers présentés dans le tableau ci-joint.

| Métiers | Nombre de navires | Nombre moyen de mois d'activité par navire |
|---|-------------------|--|
| Lignes et hameçons à Divers poissons | 126 (100 %) | 5,5 |
| Filets à Divers poissons | 67 (53 %) | 7 |
| Filets à Dorades | 60 (47 %) | 6 |
| Filets à Rougets | 49 (38 %) | 6,2 |
| Filets à Rascasses | 45 (35 %) | 5,1 |
| Filets à Crustacés | 36 (28 %) | 4 |
| Filets à Céphalopodes | 29 (23 %) | 3,1 |
| Lignes et hameçons à Grands pélagiques | 18 (14 %) | 4,6 |
| Filets à Merlus | 17 (13 %) | 5,7 |
| Plongée à Oursins | 17 (13 %) | 5,1 |

Polyvalence des navires en termes de métiers pratiqués



En 2017 le nombre moyen de métiers pratiqués par les navires actifs au métier *Lignes et hameçons à Divers poissons* s'élève à **4,1**.



Saisonnalité des métiers pratiqués

Nombre de navires actifs par mois et par métier pour les navires actifs à la pêche pour le métier étudié.

| | Jan. | Fév. | Mars | Avr. | Mai | Juin | Juil. | Aout | Sept. | Oct. | Nov. | Déc. | Nbre de navires |
|---|-----------|-----------|------------|------------|------------|------------|------------|------------|------------|------------|-----------|-----------|-----------------|
| Lignes et hameçons à Divers poissons | 47 | 52 | 57 | 56 | 61 | 63 | 57 | 61 | 65 | 66 | 57 | 56 | 126 |
| Filets à Divers poissons | 34 | 40 | 48 | 49 | 49 | 43 | 39 | 34 | 34 | 29 | 32 | 38 | 67 |
| Filets à Dorades | 13 | 22 | 25 | 33 | 43 | 34 | 22 | 21 | 29 | 52 | 42 | 24 | 60 |
| Filets à Rougets | 17 | 17 | 18 | 25 | 25 | 28 | 30 | 35 | 35 | 30 | 26 | 18 | 49 |
| Filets à Rascasses | 7 | 9 | 13 | 22 | 25 | 37 | 38 | 31 | 21 | 10 | 5 | 11 | 45 |
| Filets à Crustacés | | 1 | 3 | 8 | 20 | 24 | 31 | 30 | 21 | 5 | 2 | | 36 |
| Filets à Merlus | 7 | 10 | 9 | 10 | 13 | 10 | 7 | 6 | 6 | 5 | 8 | 6 | 17 |
| Filets à Céphalopodes | 16 | 18 | 24 | 21 | 6 | | | | | 1 | 2 | 3 | 29 |
| Plongée à Oursins | 14 | 14 | 16 | 14 | 1 | | | | 1 | 1 | 13 | 12 | 17 |
| Lignes et hameçons à Grands pélagiques | 1 | 1 | 1 | 5 | 6 | 8 | 15 | 15 | 14 | 5 | 6 | 6 | 18 |
| Capéchade | 4 | 4 | 6 | 6 | 6 | 6 | 5 | 4 | 5 | 7 | 7 | 5 | 7 |
| Casiers à Divers espèces | 1 | 1 | 1 | 3 | 5 | 5 | 5 | 5 | 5 | 3 | 1 | 1 | 8 |
| Filets à Poissons plats | 4 | 9 | 8 | 2 | | 1 | 3 | 1 | 1 | 1 | 2 | 1 | 12 |
| Plongée à Divers espèces | 3 | 3 | 2 | 4 | 2 | 1 | 4 | 3 | 3 | 1 | 3 | 3 | 7 |
| Filets à Loups | 3 | 3 | 2 | 4 | 1 | 2 | 1 | | 1 | 1 | 3 | 3 | 6 |
| Filets soulevés | 2 | 2 | 1 | 1 | 1 | 1 | 1 | 1 | 3 | 3 | 3 | 2 | 4 |
| Ganguis à panneaux | 2 | 2 | 1 | | | | | | | | 2 | 2 | 2 |
| Pots à Poulpes | 1 | 1 | | | | | | | | 1 | 1 | 1 | 1 |
| Sennes de plage | | | 2 | 2 | 1 | | | | | | | | 3 |
| Sennes coulissantes à Divers poissons | | | | | 1 | | | | | | | | 1 |
| Nombre de navires | 96 | 97 | 107 | 110 | 107 | 104 | 108 | 103 | 102 | 102 | 96 | 88 | 126 |

de 0 à 12 navires
 de 13 à 25 navires
 de 26 à 39 navires
 de 40 à 52 navires
 de 53 à 66 navires

Estimation du nombre total de marées

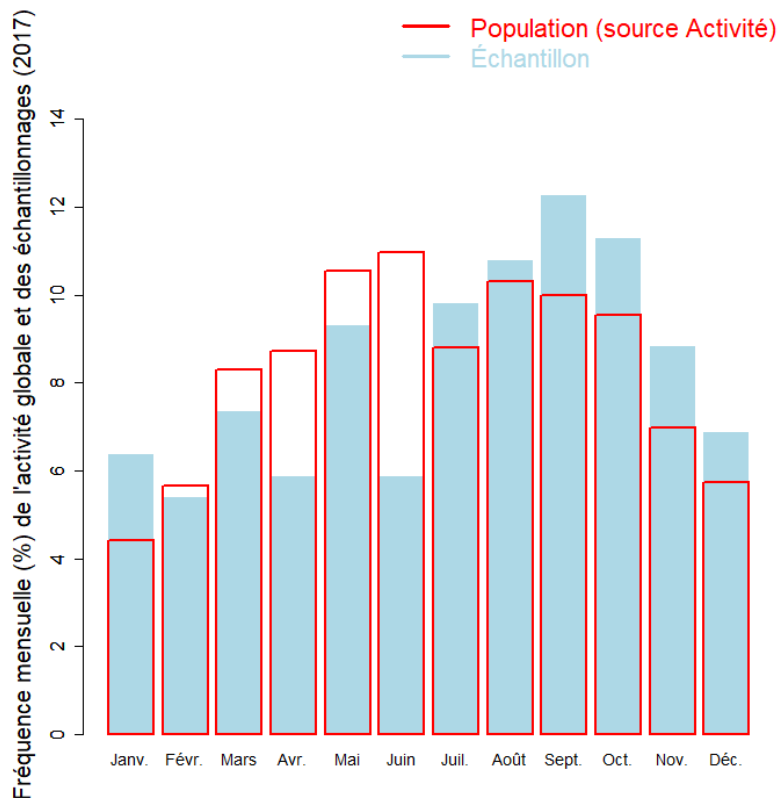
| | Nombre de marées total estimé |
|--------------------|-------------------------------|
| Estimation basse | 3809 |
| Estimation moyenne | 4218 |
| Estimation haute | 4563 |

Marées échantillonnées du métier

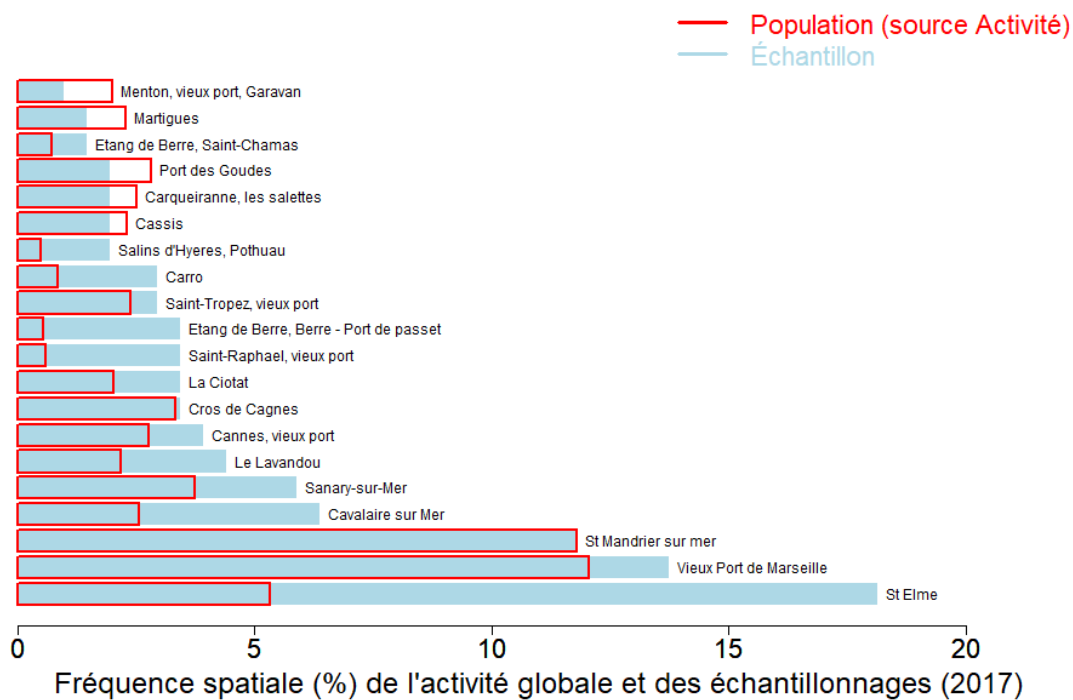
| | |
|----------------------------------|---------------------------|
| Marées échantillonnées | 204 |
| Navires distincts échantillonnés | 61 (48% de la population) |
| Taux d'échantillonnage | 4% des marées estimées |



Répartition mensuelle des marées échantillonnées



Répartition spatiale des marées échantillonnées





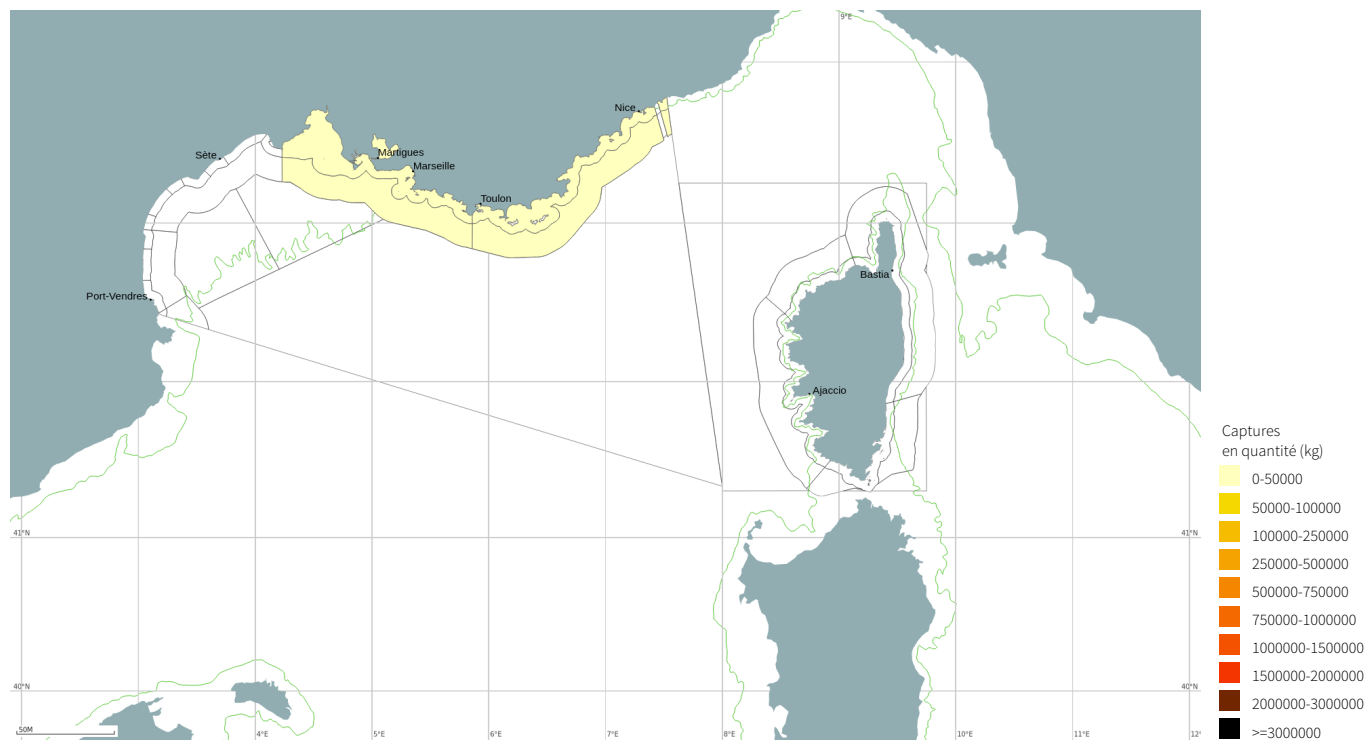
Production estimée en poids vif du métier par espèces

| Espèce | Nom local | Pourcentage dans les captures (%) | Estimation basse des captures (t) | Estimation moyenne des captures (t) | Estimation haute des captures (t) | Prix moyen de l'espèce (euro/kg) | Valeur débarquée estimée (milliers euros) |
|---------------------|-----------|-----------------------------------|-----------------------------------|-------------------------------------|-----------------------------------|----------------------------------|---|
| Dorade rose | | 39.3 | 24.2 | 40.8 | 57.5 | 22.2 | 908.9 |
| Congre d'Europe | | 11.8 | 8.6 | 12.3 | 15.9 | 12.8 | 156.7 |
| Pagre rouge | | 10.6 | 7.8 | 11.1 | 14.3 | 25.2 | 278.5 |
| Dorade royale | | 7.5 | 5.5 | 7.8 | 10.1 | 15.8 | 123.2 |
| Bar européen | | 6.2 | 4.9 | 6.5 | 8 | 25.1 | 161.7 |
| Chinchards noirs | | 6 | 4.2 | 6.2 | 8.3 | 6.3 | 39.2 |
| Pageot commun | | 4 | 3.1 | 4.2 | 5.2 | 15.5 | 64.3 |
| Dente commun | | 3.6 | 2.8 | 3.7 | 4.6 | 23.2 | 86.1 |
| Sparides nca | | 2.6 | 2 | 2.7 | 3.5 | 20.2 | 55.3 |
| Pieuvres, poulpes | | 2.1 | 1.7 | 2.2 | 2.7 | 10.7 | 24 |
| Serioles | | 2.1 | 1.7 | 2.2 | 2.8 | 31 | 68.6 |
| Murenes | | 1.2 | 0.9 | 1.2 | 1.5 | 9.7 | 11.7 |
| Cernier commun | | 0.6 | 0.4 | 0.7 | 0.9 | | |
| Tassergal | | 0.4 | 0.3 | 0.4 | 0.6 | 19.9 | 8.9 |
| Pageot acarne | | 0.4 | 0.3 | 0.4 | 0.5 | 5 | 2 |
| Sars, saraillons | | 0.4 | 0.3 | 0.4 | 0.5 | 12.3 | 4.6 |
| Sabre argente | | 0.3 | 0.1 | 0.3 | 0.4 | 14.1 | 4.1 |
| Sar a tete noire | | 0.2 | 0.2 | 0.2 | 0.3 | 20.1 | 4.9 |
| Poissons marins nca | | 0.2 | 0.2 | 0.2 | 0.2 | 16.9 | 3.1 |
| Autres espèces | | 0.5 | 0.4 | 0.4 | 0.6 | 25.2 | 12.4 |
| Total | | 100 | 69.3 | 104 | 138 | 19.4 | 2018.2 |

Le prix moyen de l'espèce (euro/kg) est directement issu des données recueillies par les observateurs. Les estimations des valeurs débarquées combinent ce prix moyen avec les tonnages annuels.



Distribution géographique des débarquements du métier

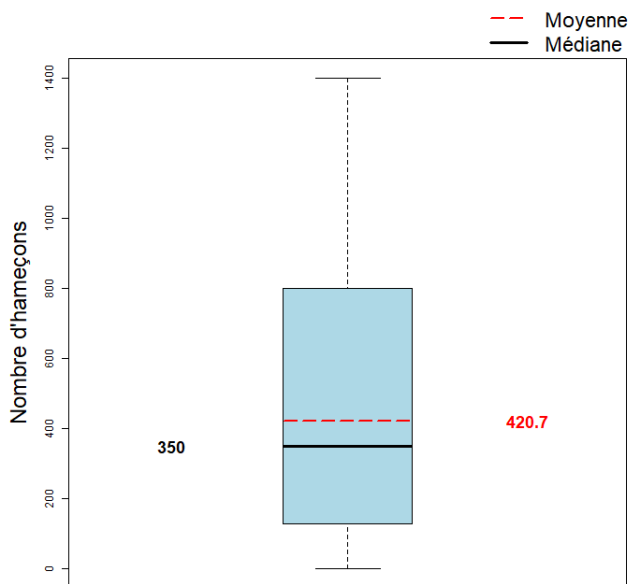


Caractéristiques générales des marées

| | Moyenne |
|--|---------|
| Dimension/Quantité de l'engin | 420.7 |
| Durée (heures) des marées | 6.2 |
| Quantité (kg) débarquée par heure de mer | 4 |
| Quantité (kg) débarquée par heure de pêche engin | 13.6 |
| Quantité débarquée par unité d'effort (kg/centaine d'hameçons) | 91.6 |
| Quantité (kg) débarquée par marée | 24.7 |
| Consommation (L) de carburant par marée | 33.3 |
| Quantité (kg) débarquée par litre de carburant | 0.7 |
| Valeur (euro) débarquée par marée | 478.5 |
| Valeur (euro) débarquée par litre de carburant | 14.4 |

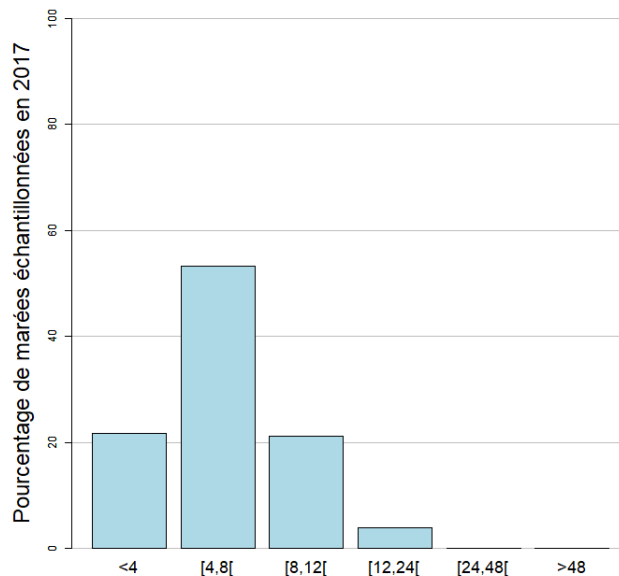


Dimension/Quantité de l'engin



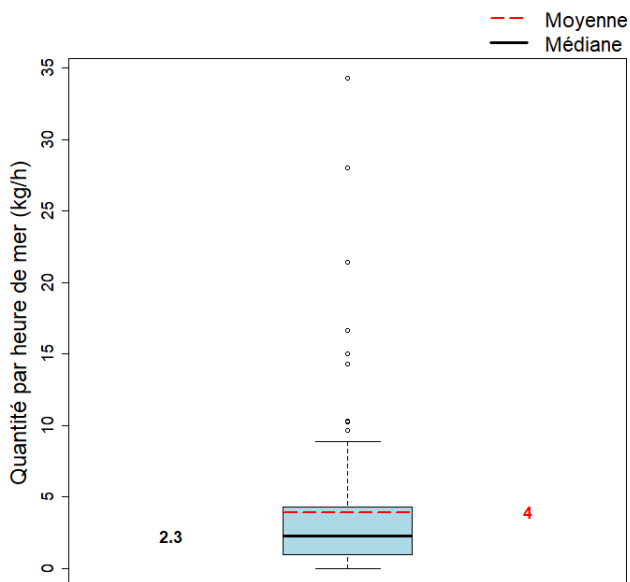
La dimension moyenne de l'engin dans l'échantillon est 420.7 centaine d'hameçons.

Durées des marées (h)



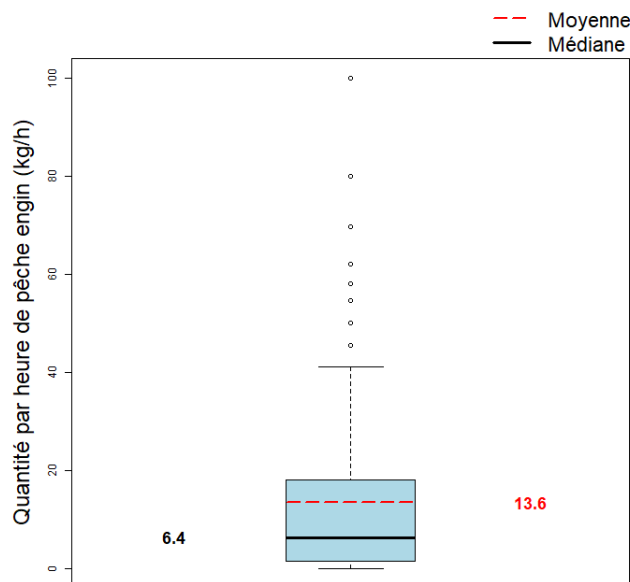
La durée moyenne des marées dans l'échantillon est 6.2 heures.

Quantité par heure de mer (toutes espèces confondues)



La quantité moyenne débarquée par heure de mer dans l'échantillon est 4 kg.

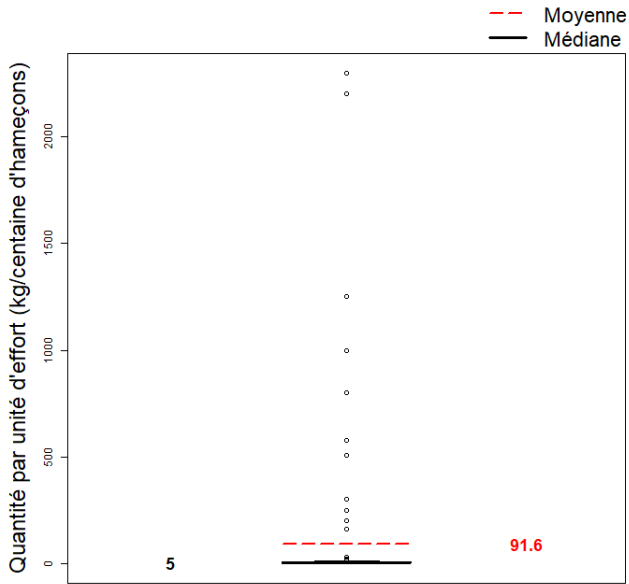
Quantité par heure de pêche engin



La quantité moyenne débarquée par heure de pêche engin dans l'échantillon est 13.6 kg.

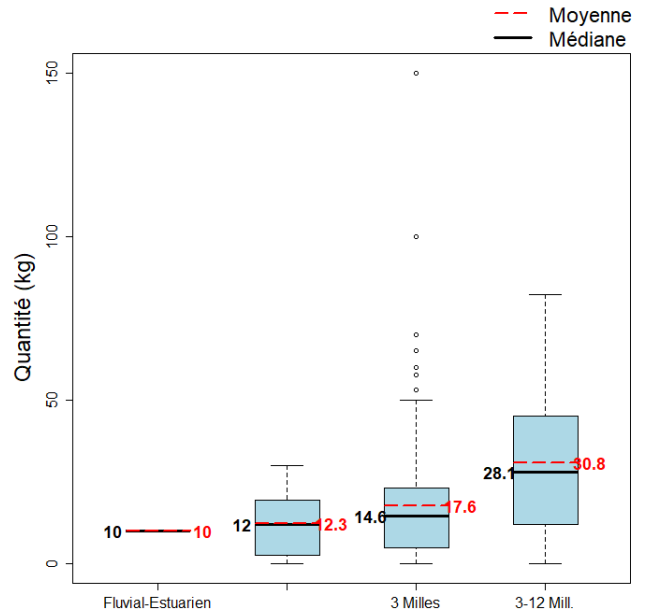


Quantité par unité d'effort

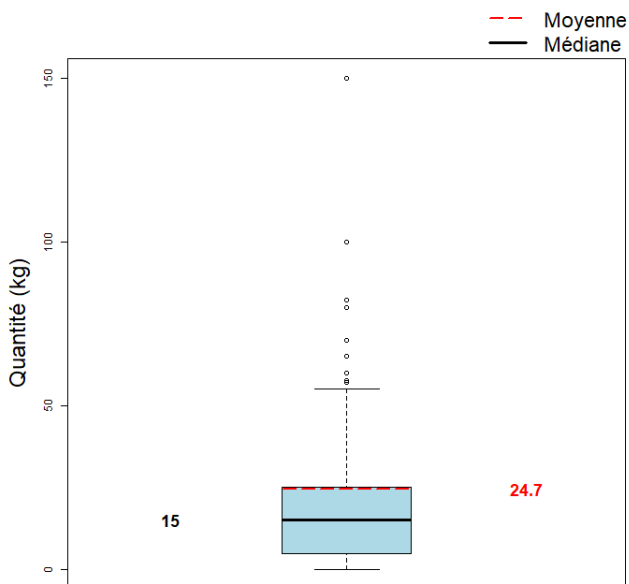


La quantité moyenne débarquée par unité d'effort dans l'échantillon est 91.6 kg/centaine d'hameçons.

Quantité par gradient distance à la côte



Quantité par marée (toutes espèces confondues)



La quantité moyenne débarquée par marée (toutes espèces confondues) dans l'échantillon est 24.7 kg.



LIBERTÉ • ÉGALITÉ • FRATERNITÉ
RÉPUBLIQUE FRANÇAISE

MINISTÈRE
DE L'AGRICULTURE
ET DE
L'ALIMENTATION



Pour plus d'informations et d'autres fiches de synthèses :

<http://www.ifremer.fr/sih> - Rubrique "Publication"

Contact du Système d'Informations Halieutiques :

harmonie@ifremer.fr
