



Observation des Marées au débarquement - OBSDEB

Lignes et hameçons à Grands pélagiques

Provence-Alpes-Côte d'Azur

Navires de moins de 12 mètres inscrits au fichier flotte

2017

Cette fiche des métiers d'hameçons à grands pélagiques regroupe plusieurs métiers distincts tels que les lignes à mains ou avec cannes, les lignes de traîne et les palangres, qui sont tous basés sur l'utilisation d'hameçons ciblant les grands pélagiques.

Ces activités capturent principalement le thon rouge et l'espadon, mais peuvent très bien capturer des pélagiques beaucoup plus petits comme les maquereaux, coryphène, et sont pratiquées majoritairement de mai à octobre.

Ces activités sont souvent associées le reste de l'année aux métiers de filets, en particulier à ceux ciblant la sole pendant la période hivernale.

Les navires qui les pratiquent sont largement répartis sur l'ensemble du littoral, de Port La Nouvelle jusqu'à la frontière italienne, avec une concentration dans le quartier maritime de Sète.

Ils exploitent un territoire de pêche à partir de la côte jusqu'au-delà des 12 milles nautiques.



Chiffres clés en 2017 pour les navires pratiquant ce métier toutes espèces confondues



42

navires

de moins de 12 m inscrits au fichier
flotte

220 t

volume débarqué estimé

4 620 800 €

valeur débarquée estimée

Navire moyen en 2017

145,5

Puissance
moyenne (kW)

9,7

Longueur
moyenne (m)



1,7

Marins à bord



4,5

mois d'activité par an

30

marées par an



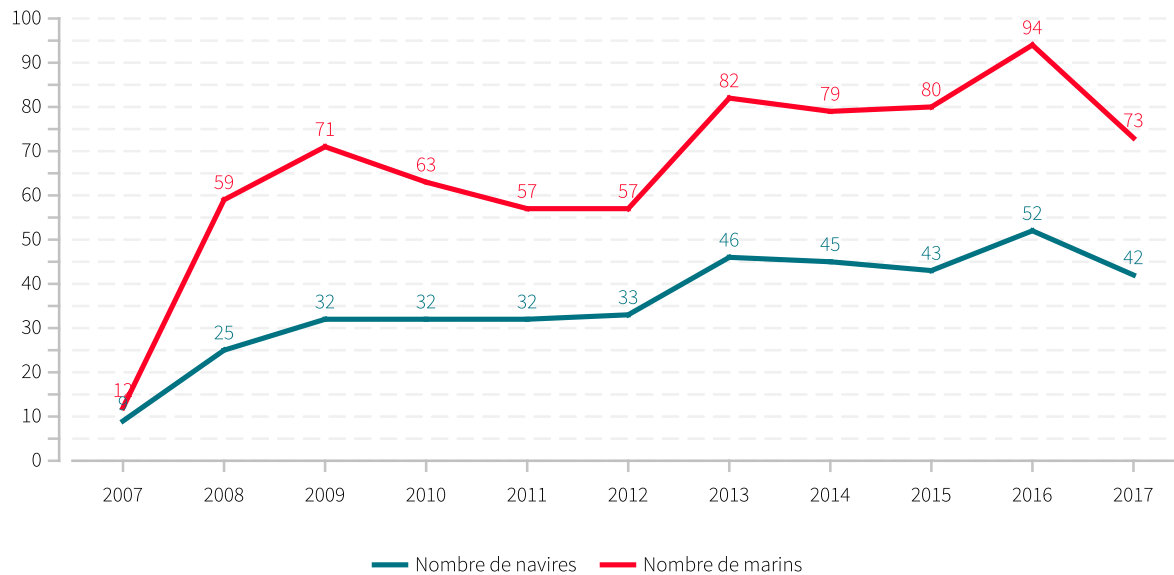
5,2 t

en moyenne pour
110 019 €

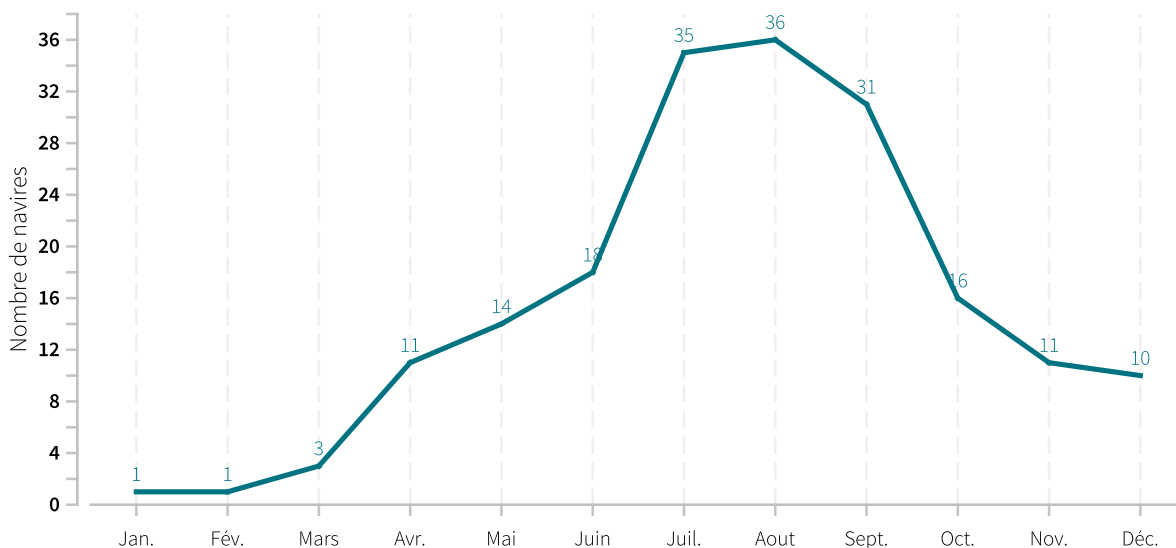
"Il existe par ailleurs 3 navires de 12 mètres et plus pratiquant ce métier en 2017."



Evolution du nombre de navires et du nombre de marins entre 2007 et 2017

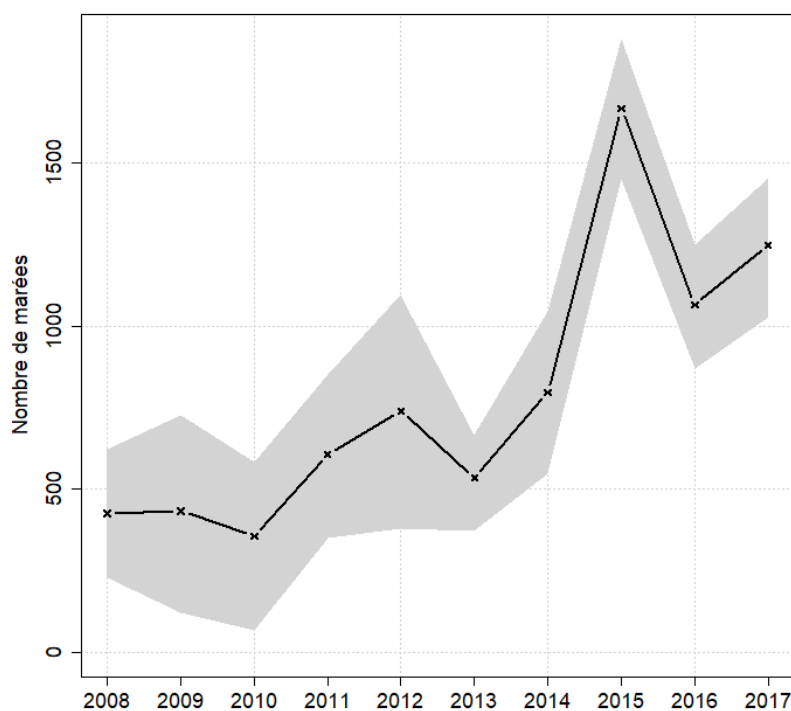


Saisonnalité du métier en 2017





Evolution du nombre total de marées estimées à l'année entre 2008 et 2017



Caractéristiques des marées

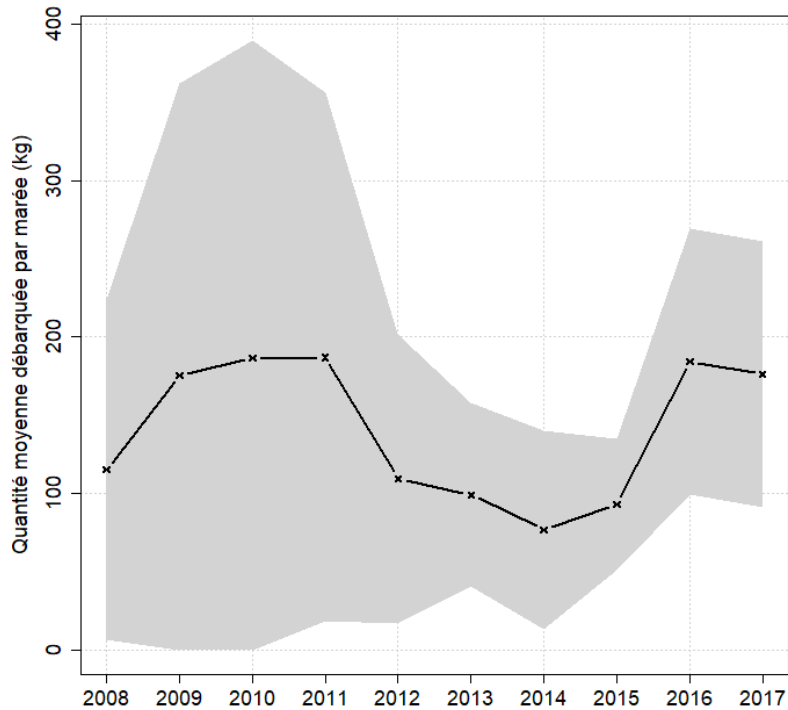
Chiffres clefs de l'année pour le métier toutes espèces confondues

	Moyenne
Quantité (kg) débarquée par marée	176.4
Quantité (kg) débarquée par litre de carburant	1.2
Valeur (euro) débarquée par marée	3705.5
Valeur (euro) débarquée par litre de carburant	24.5
Consommation (L) de carburant par marée	151.3

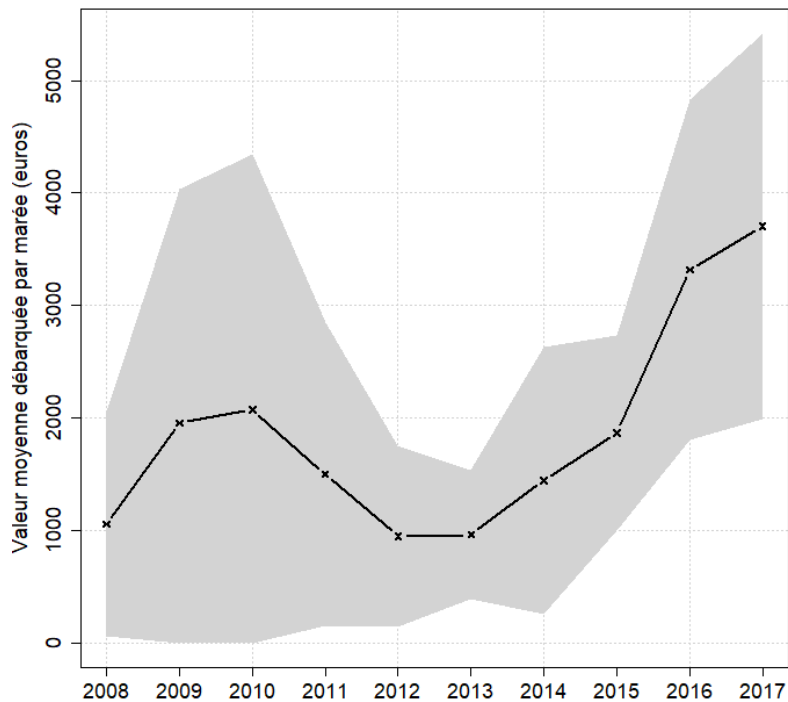


Evolution de la production par marée toutes espèces confondues

en volume (kg/marée)

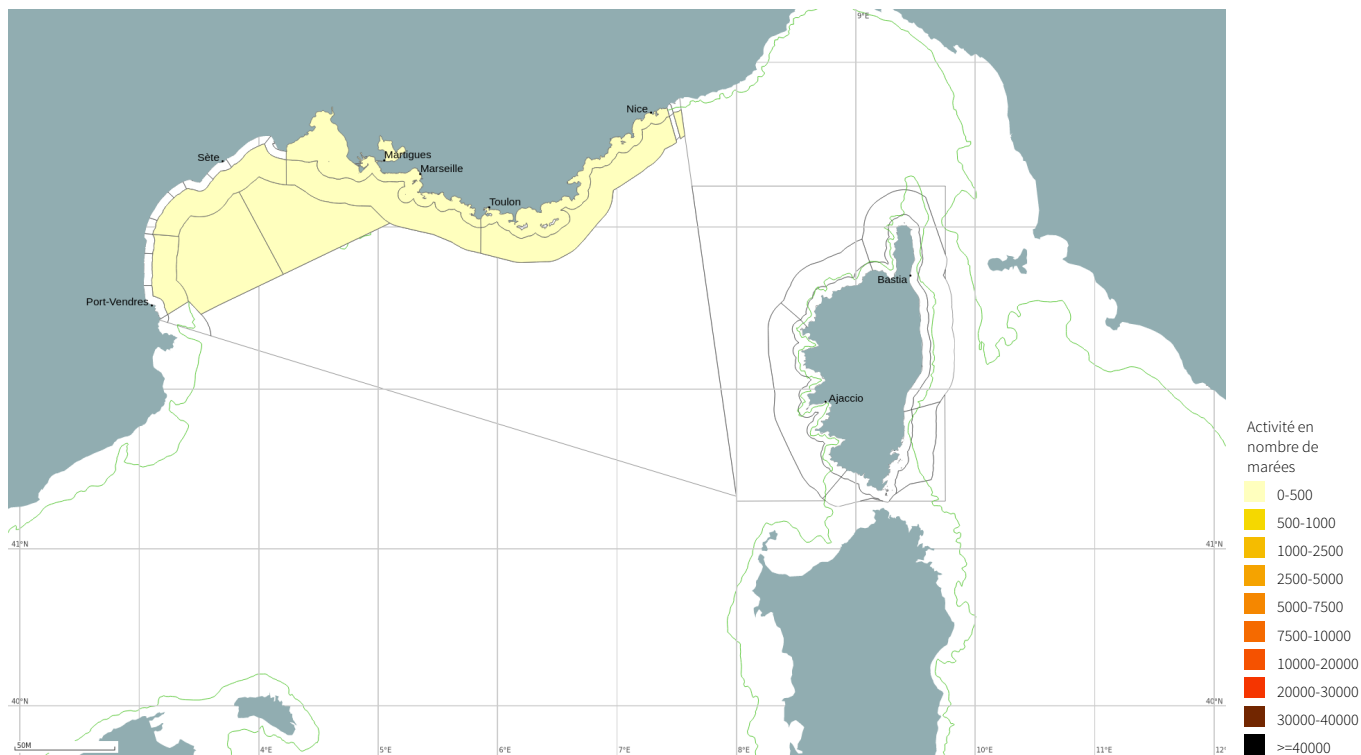


en valeur (€/marée)



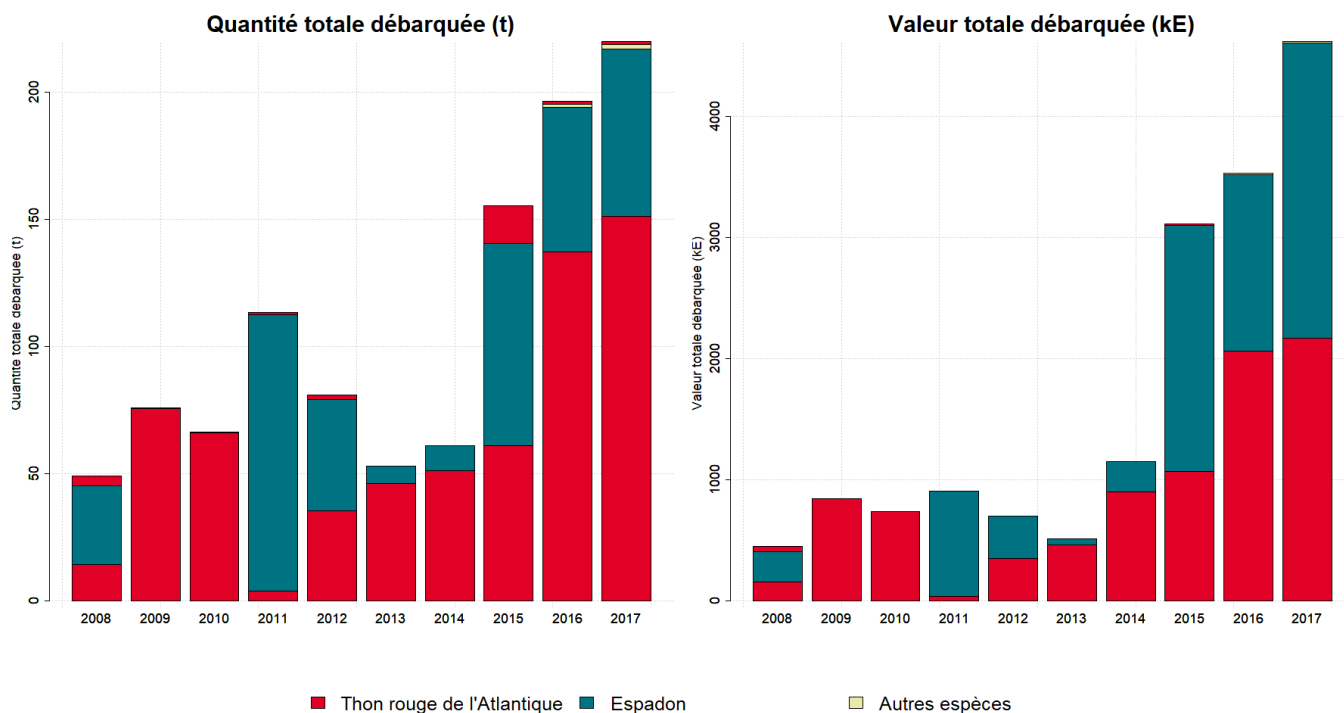


Zones de pêche fréquentées en 2017



Production et composition spécifique

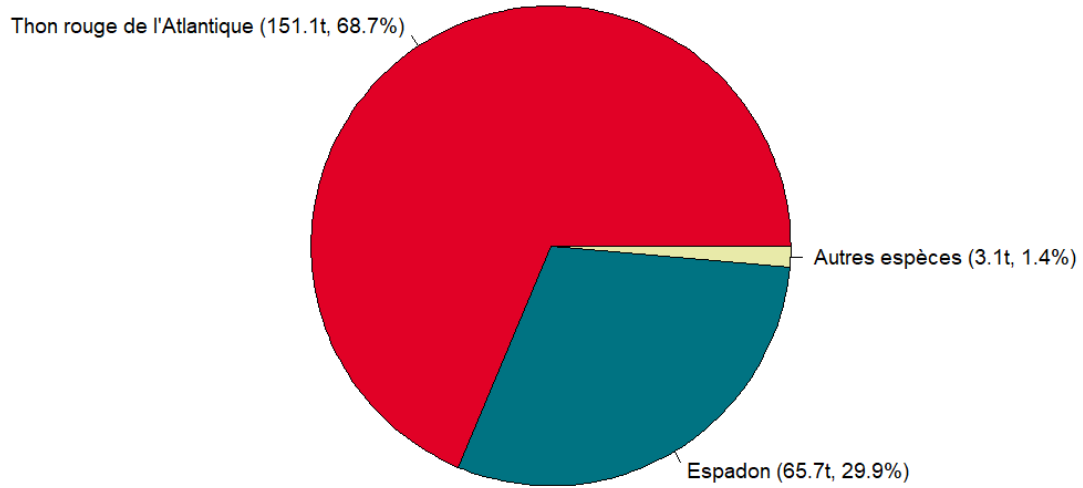
Evolution de la production totale pour les 3 principales espèces



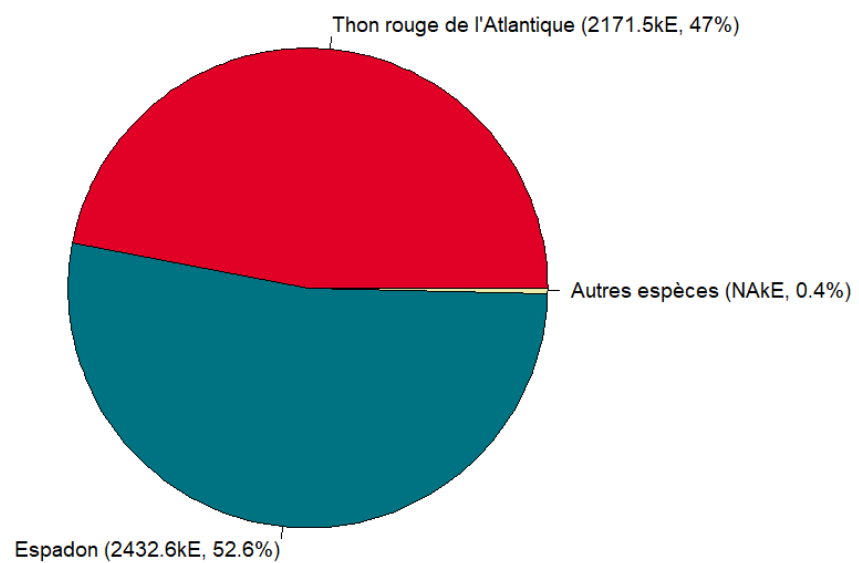


Composition spécifique des débarquements

en volume



en valeur





MERCI !

à tous les pêcheurs qui accueillent des observateurs et à tous ceux qui le feront à l'avenir. Ce travail est le fruit de votre collaboration avec l'Ifremer.

Pour plus d'informations et d'autres fiches de synthèses :
<http://www.ifremer.fr/sih> - Rubrique "Publication"
Contact du Système d'Informations Halieutiques :
harmonie@ifremer.fr



MINISTÈRE
DE L'AGRICULTURE
ET DE
L'ALIMENTATION





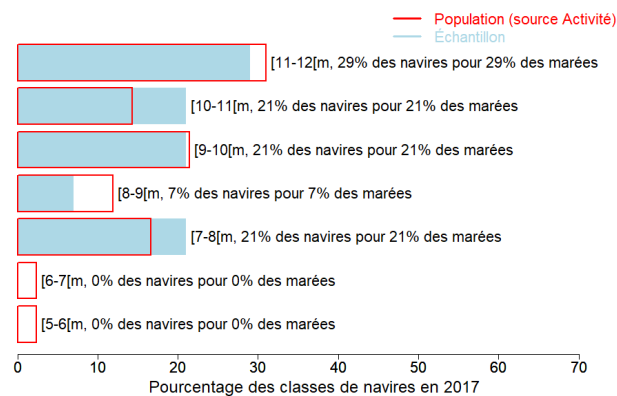
Annexes

Echantillonnage des marées au débarquement des navires de moins de 12 mètres

Caractéristiques techniques du navire moyen échantillonné

	Longueur (m)	Puissance (kW)	Jauge (U.M.S.)	Age (ans)	Effectif à bord (hommes)
Echantillon	9.8	163	5	24	1.8
Population	9.7	145	5	25	1.7

Répartition des navires échantillonnés par catégorie de longueur



Distribution des navires par nombre de marins



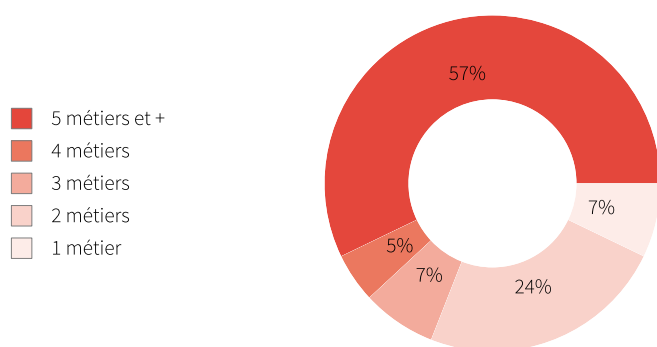


Liste des 10 principaux métiers mis en oeuvre par les 42 navires pratiquant le métier *Lignes et hameçons à Grands pélagiques*.

La pratique du métier *Lignes et hameçons à Grands pélagiques* en 2017 représente **187** mois d'activité cumulés sur les 42 navires pratiquant ce métier, soit **4,5** mois d'activité en moyenne par navire. Ces navires pratiquent en complément les métiers présentés dans le tableau ci-joint.

Métiers	Nombre de navires	Nombre moyen de mois d'activité par navire
Lignes et hameçons à Grands pélagiques	42 (100 %)	4,5
Filets à Dorades	25 (59 %)	5,6
Filets à Divers poissons	19 (45 %)	6,3
Lignes et hameçons à Divers poissons	18 (42 %)	5,3
Filets à Merlus	17 (40 %)	6
Filets à Poissons plats	14 (33 %)	7,5
Filets à Crustacés	12 (28 %)	3,2
Filets à Rougets	11 (26 %)	3,7
Filets à Rascasses	10 (23 %)	2,1
Filets à Bars	6 (14 %)	5,2

Polyvalence des navires en termes de métiers pratiqués



En 2017 le nombre moyen de métiers pratiqués par les navires actifs au métier *Lignes et hameçons à Grands pélagiques* s'élève à **4,7**.



Saisonnalité des métiers pratiqués

Nombre de navires actifs par mois et par métier pour les navires actifs à la pêche pour le métier étudié.

	Jan.	Fév.	Mars	Avr.	Mai	Juin	Juil.	Aout	Sept.	Oct.	Nov.	Déc.	Nbre de navires
Lignes et hameçons à Grands pélagiques	1	1	3	11	14	18	35	36	31	16	11	10	42
Filets à Dorades	3	7	8	13	18	17	11	10	15	20	13	4	25
Filets à Divers poissons	8	12	12	16	15	11	11	9	6	7	6	7	19
Filets à Poissons plats	10	10	13	9	7	8	8	6	6	7	11	10	14
Filets à Merlus	9	12	11	10	14	11	8	3	5	7	7	5	17
Lignes et hameçons à Divers poissons	9	8	7	6	7	7	7	8	7	9	10	10	18
Filets à Rougets	4	2	1	3	4	8	7	7	3	1	1		11
Filets à Crustacés				4	9	9	7	6	2			1	12
Filets à Loups	6	6	3	1			1	1	1	2	5	5	6
Pots à Poulpes	2	2	2	2	2	2	2	2	2	2	2	2	2
Capéchade	2	2	2	2	2	2	2	2	2	2	2	2	2
Filets à Rascasses			2	1	2	5	5	4				2	10
Sennes coulissantes à Petits pélagiques	2	2	2	2	2	2	1	1	1	1	1	2	2
Casiers à Nasse-ceinturée	2	2	2	2	2	2	1	1	1	1	1	1	2
Plongée à Oursins	3	2	4	3							2	2	5
Plongée à Divers espèces	1	1		1	1		1	1	1	1	1	1	1
Casiers à Divers espèces				1	1	1	1	1	1	1	1		2
Filets à Céphalopodes		2	3	1	1								3
Filets à Murex				1	1	1	1						1
Dragues à Murex											1		1
Sennes coulissantes à Divers poissons					1								1
Sennes de plage			1										1
Nombre de navires	32	32	36	37	37	34	42	41	38	36	35	32	42

de 0 à 6 navires

de 7 à 13 navires

de 14 à 21 navires

de 22 à 28 navires

de 29 à 36 navires



Estimation du nombre total de marées

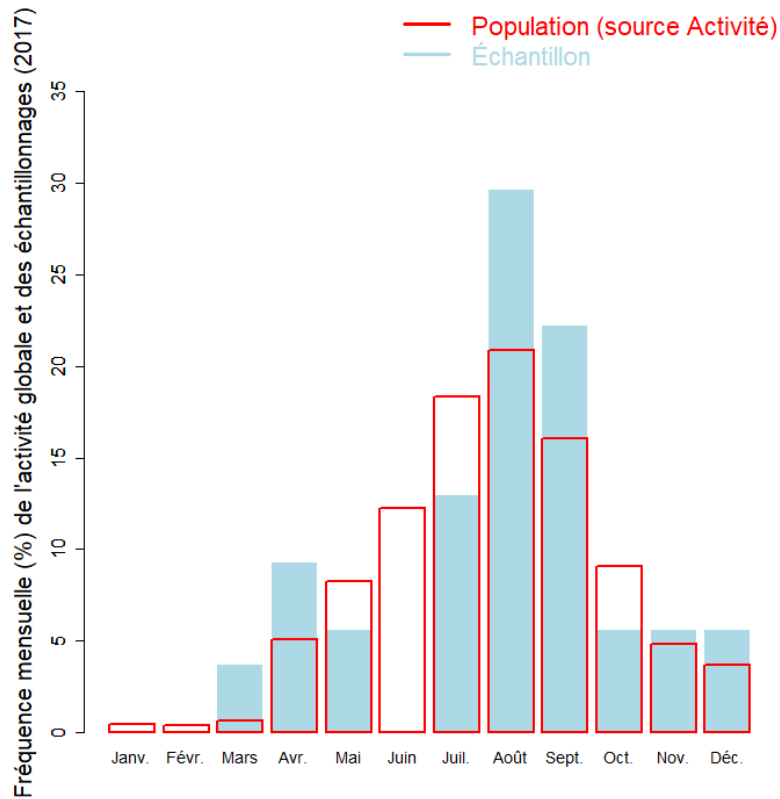
	Nombre de marées total estimé
Estimation basse	1028
Estimation moyenne	1247
Estimation haute	1453

Marées échantillonnées du métier

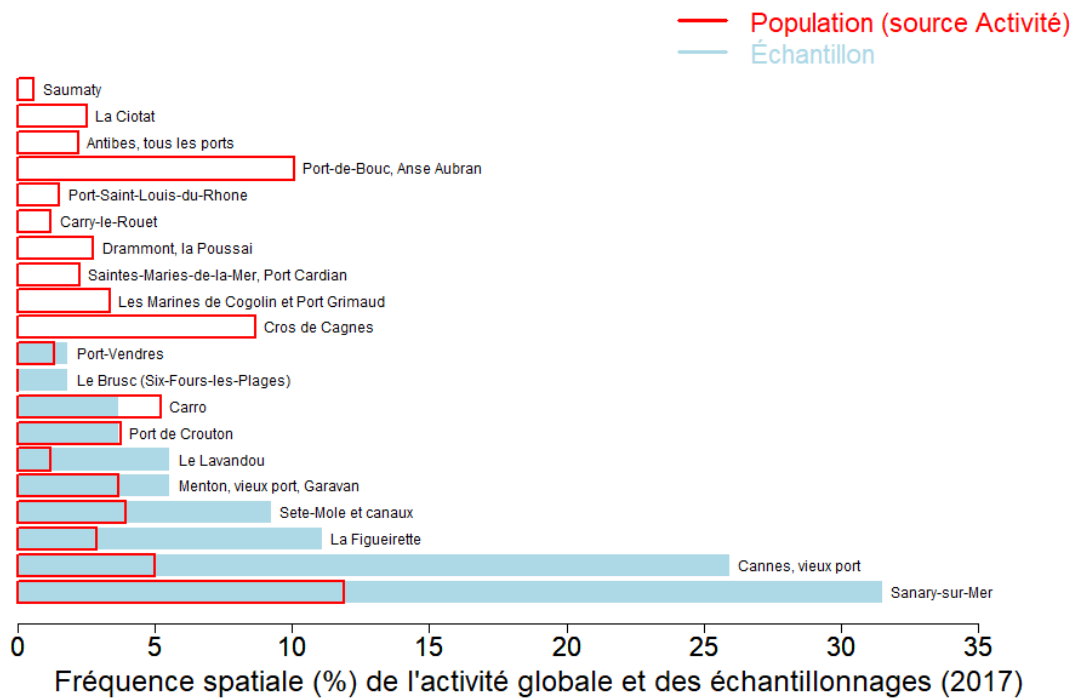
Marées échantillonnées	54
Navires distincts échantillonnés	14 (33% de la population)
Taux d'échantillonnage	4% des marées estimées



Répartition mensuelle des marées échantillonnées



Répartition spatiale des marées échantillonnées



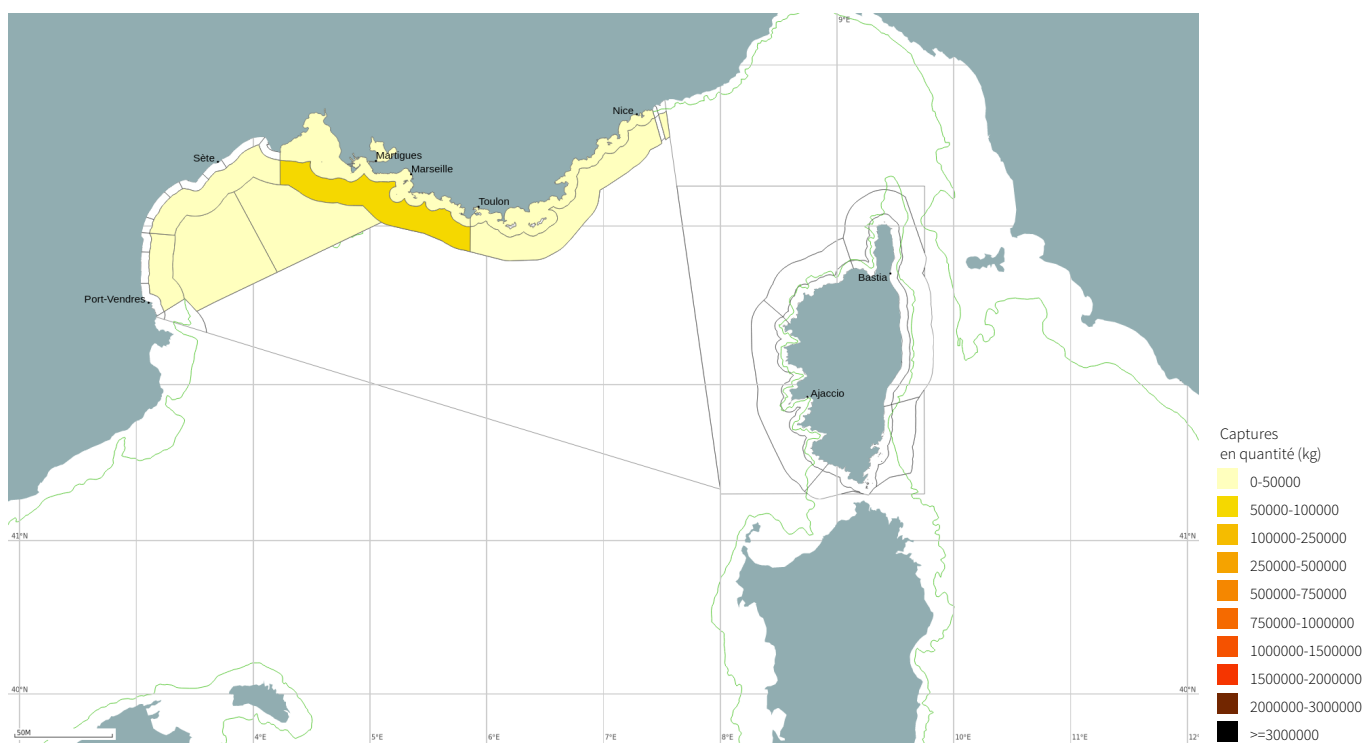


Production estimée en poids vif du métier par espèces

Espèce	Nom local	Pourcentage dans les captures (%)	Estimation basse des captures (t)	Estimation moyenne des captures (t)	Estimation haute des captures (t)	Prix moyen de l'espèce (euro/kg)	Valeur débarquée estimée (milliers euros)
Thon rouge de l'Atlantique		68.7	78.9	151.1	223.4	14.4	2171.5
Espadon		29.9	40.3	65.7	91.2	37	2432.6
Thonides nca		0.8	1.2	1.9	2.5	8	14.8
Requins divers		0.5	0.5	1.2	1.8		
Roussettes diverses		<0.1	0.1	0.1	0.1	10.2	0.7
Serioles		<0.1	<0.1	<0.1	0.1	31	1.1
Total		100	121	220	319	21	4620.8

Le prix moyen de l'espèce (euro/kg) est directement issu des données recueillies par les observateurs. Les estimations des valeurs débarquées combinent ce prix moyen avec les tonnages annuels.

Distribution géographique des débarquements du métier

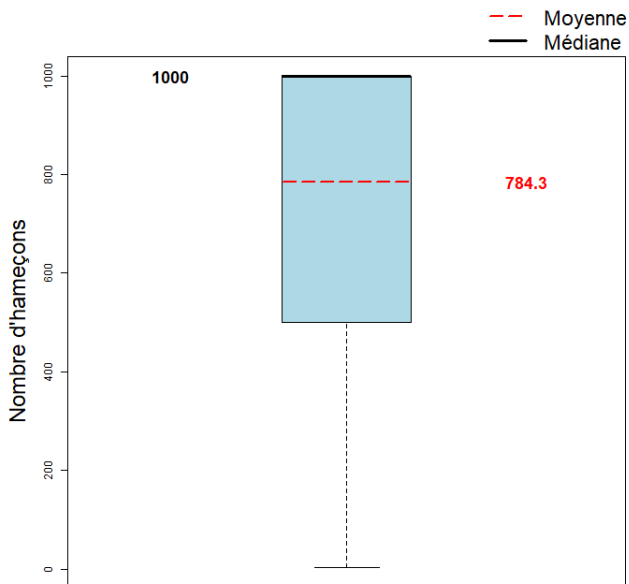




Caractéristiques générales des marées

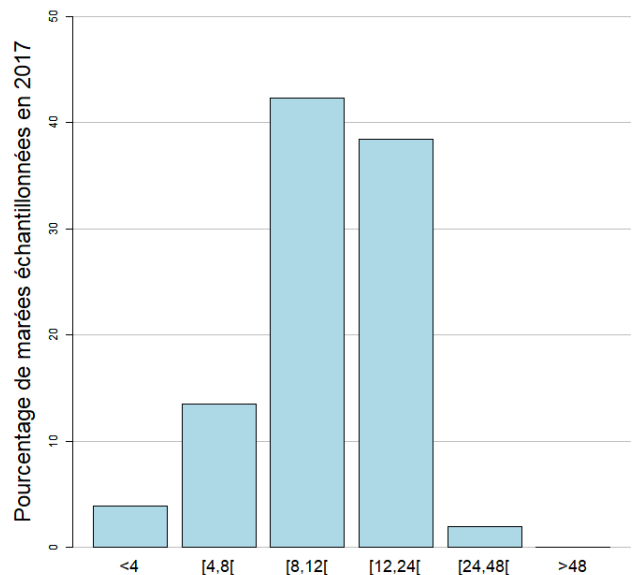
	Moyenne
Dimension/Quantité de l'engin	784.3
Durée (heures) des marées	11.1
Quantité (kg) débarquée par heure de mer	15.9
Quantité (kg) débarquée par heure de pêche engin	30.9
Quantité débarquée par unité d'effort (kg/centaine d'hameçons)	302.9
Quantité (kg) débarquée par marée	176.4
Consommation (L) de carburant par marée	151.3
Quantité (kg) débarquée par litre de carburant	1.2
Valeur (euro) débarquée par marée	3705.5
Valeur (euro) débarquée par litre de carburant	24.5

Dimension/Quantité de l'engin



La dimension moyenne de l'engin dans l'échantillon est 784.3 centaine d'hameçons.

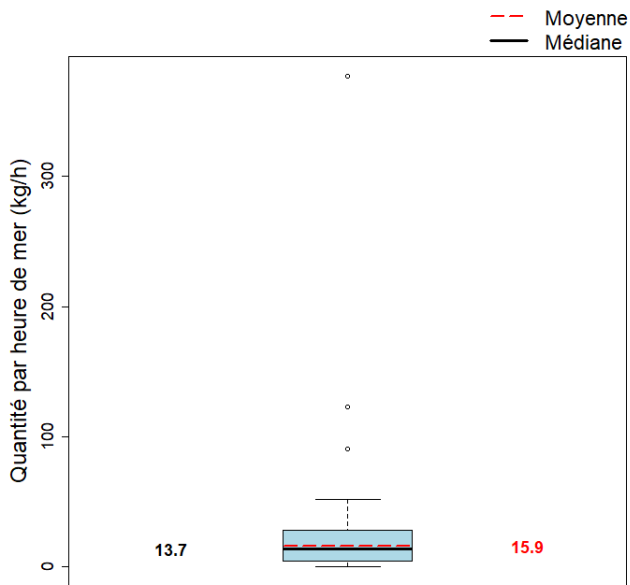
Durées des marées (h)



La durée moyenne des marées dans l'échantillon est 11.1 heures.

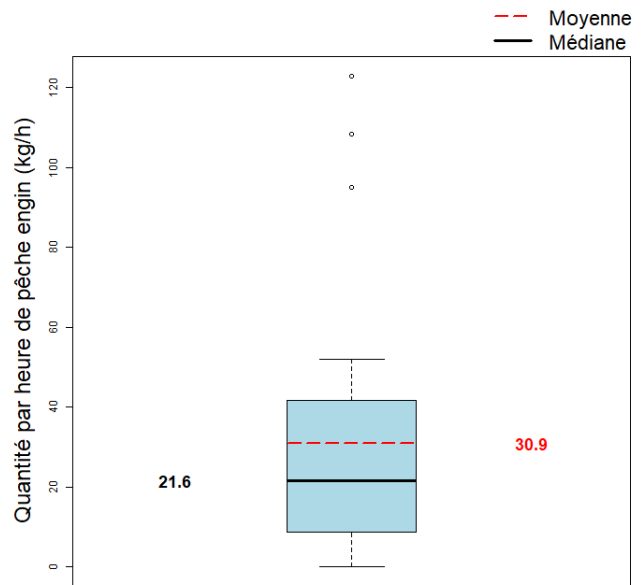


Quantité par heure de mer (toutes espèces confondues)



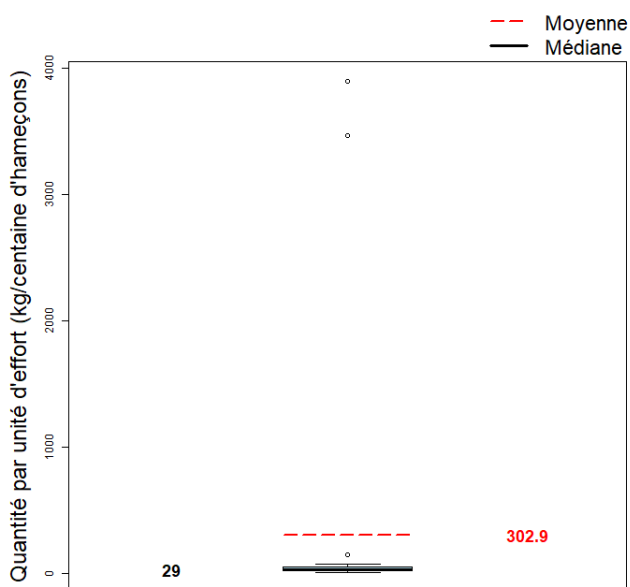
La quantité moyenne débarquée par heure de mer dans l'échantillon est 15.9 kg.

Quantité par heure de pêche engin



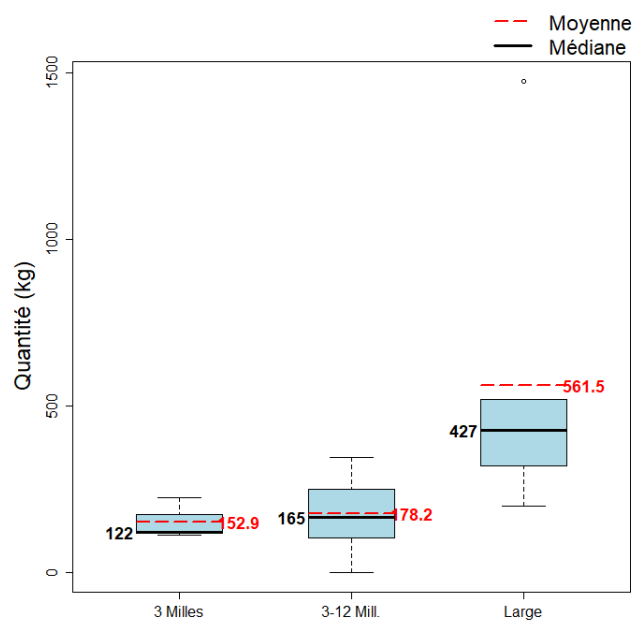
La quantité moyenne débarquée par heure de pêche engin dans l'échantillon est 30.9 kg.

Quantité par unité d'effort



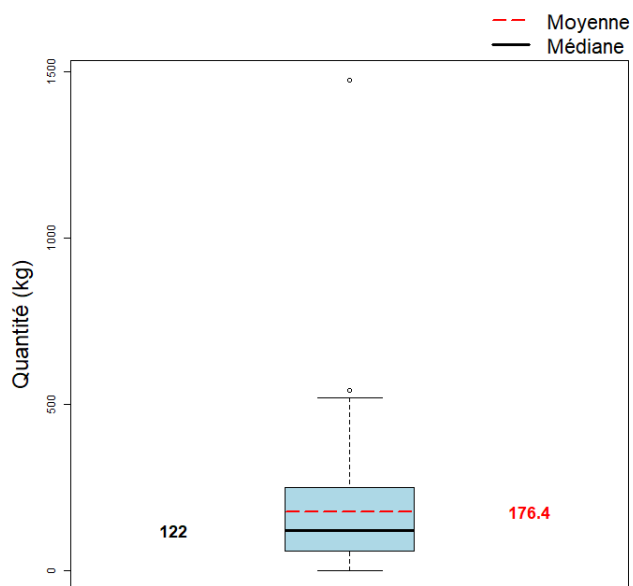
La quantité moyenne débarquée par unité d'effort dans l'échantillon est 302.9 kg/centaine d'hameçons.

Quantité par gradient distance à la côte





Quantité par marée (toutes espèces confondues)



La quantité moyenne débarquée par marée (toutes espèces confondues) dans l'échantillon est 176.4 kg.



MINISTÈRE
DE L'AGRICULTURE
ET DE
L'ALIMENTATION



Pour plus d'informations et d'autres fiches de synthèses :

<http://www.ifremer.fr/sih> - Rubrique "**Publication**"

Contact du Système d'Informations Halieutiques :

harmonie@ifremer.fr
