



Observation des Marées au débarquement - OBSDEB

Pêche des poissons de rivage

Provence-Alpes-Côte d'Azur

Navires de moins de 12 mètres inscrits au fichier flotte

2017

Cette fiche regroupe trois métiers traditionnels de Méditerranée française, peu pratiqués aujourd'hui :

- la senne de plage mise en pêche depuis une embarcation légère à 300-500 mètre du bord puis halée manuellement vers le rivage (activité sous plan de gestion dans le cadre du Règlement européen (CE) n°1967/2006),
- la senne halée à bord essentiellement pratiquée dans les lagunes ou sur la côte depuis une embarcation pour encercler différentes espèces de poissons,
- le haveneau à sardines, sorte de grande époussette manipulée généralement depuis le bord ou une embarcation légère.

Les principales espèces ciblées par ce regroupement de métiers sont les sardines, chinchards, pageots, rougets et athérines.



Chiffres clefs en 2017 pour les navires pratiquant ce métier toutes espèces confondues



8

navires

de moins de 12 m inscrits au fichier
flotte

48 t

volume débarqué estimé

417 400 €

valeur débarquée estimée

Navire moyen en 2017

81,5

Puissance
moyenne (kW)

6,9

Longueur
moyenne (m)

1,4

Marins à bord

1,5

mois d'activité par an

38

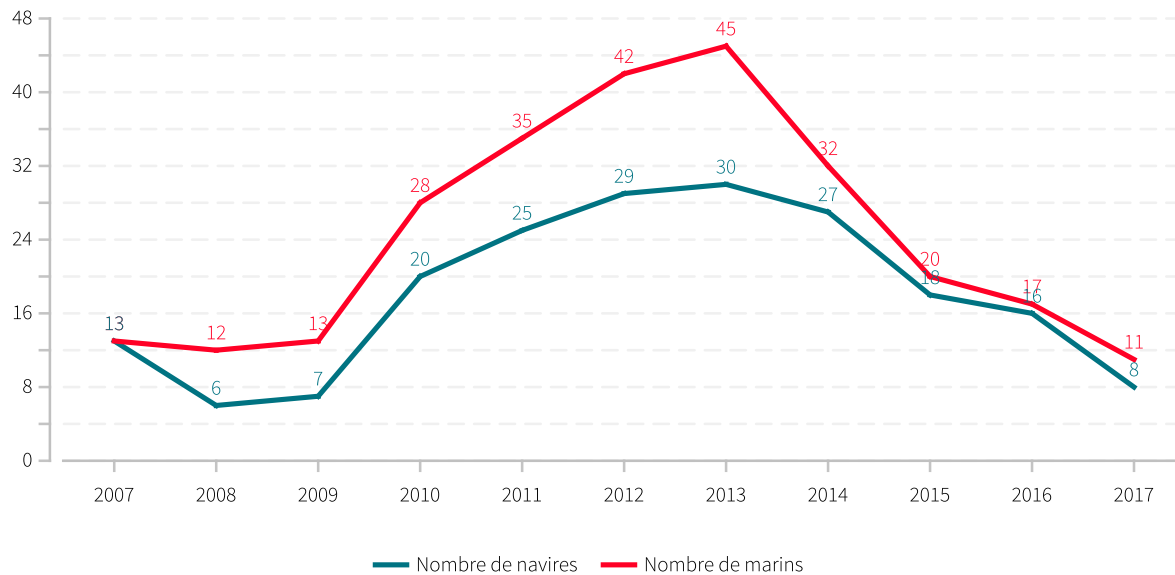
marées par an

6 t

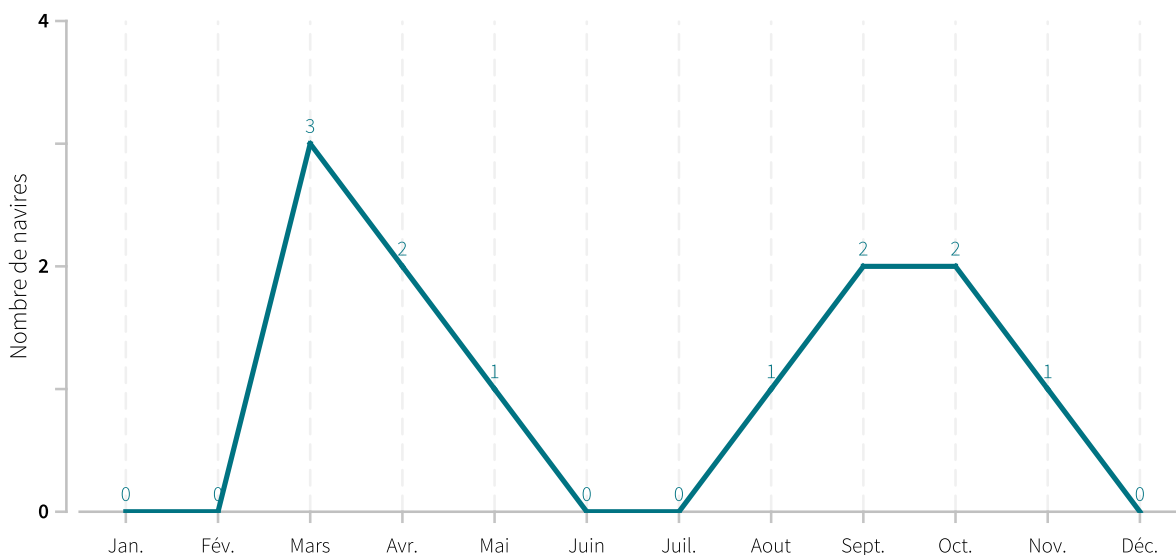
en moyenne pour
52 175 €



Evolution du nombre de navires et du nombre de marins entre 2007 et 2017

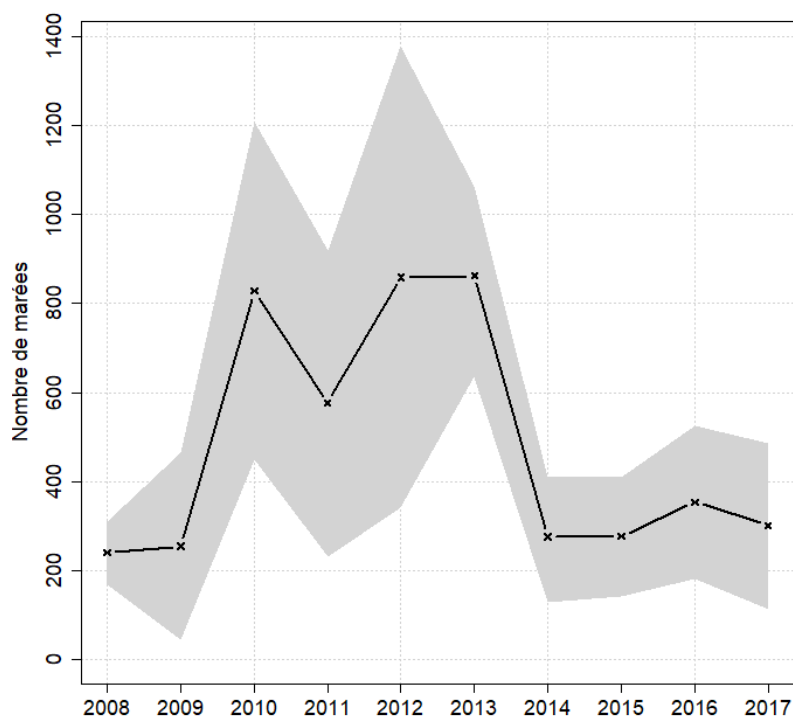


Saisonnalité du métier en 2017





Evolution du nombre total de marées estimées à l'année entre 2008 et 2017



Caractéristiques des marées

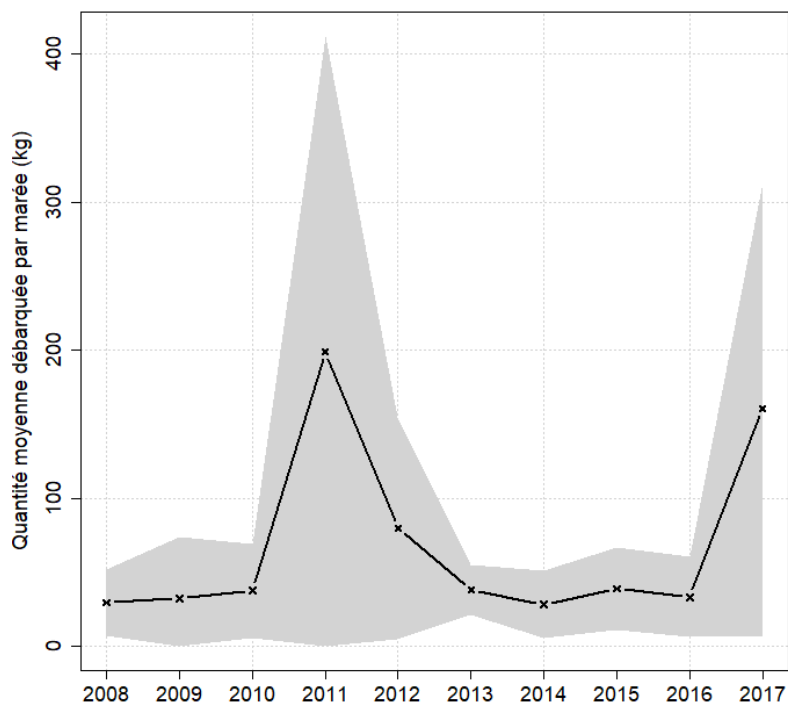
Chiffres clefs de l'année pour le métier toutes espèces confondues

	Moyenne
Quantité (kg) débarquée par marée	160.5
Valeur (euro) débarquée par marée	1386.7

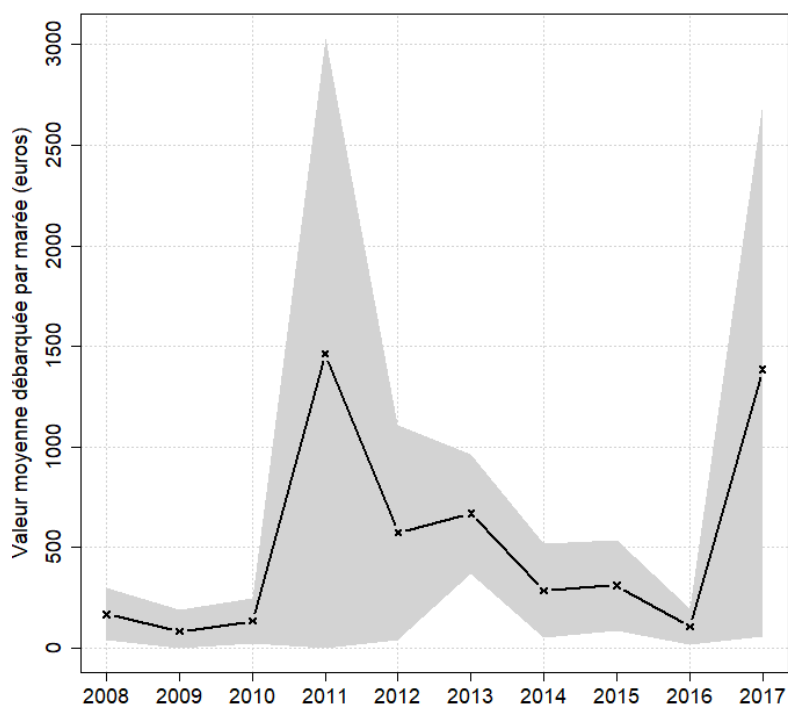


Evolution de la production par marée toutes espèces confondues

en volume (kg/marée)

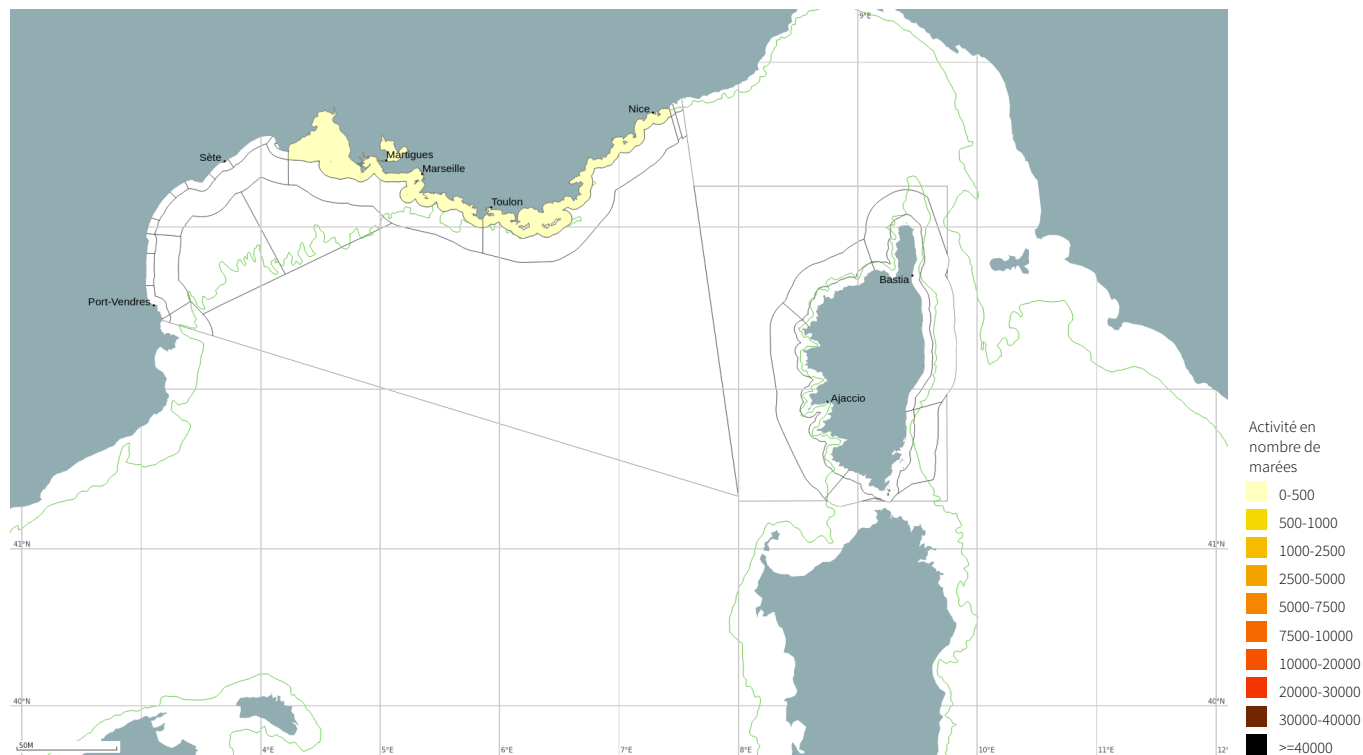


en valeur (€/marée)



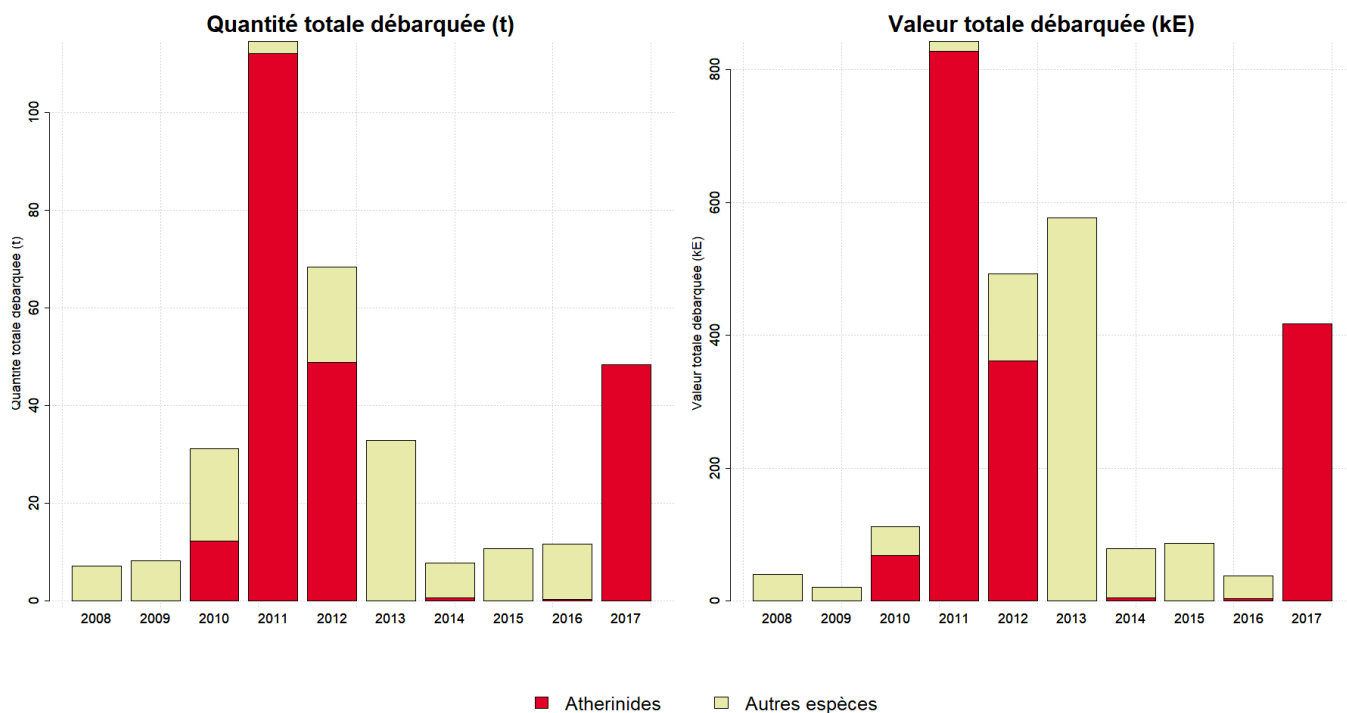


Zones de pêche fréquentées en 2017



Production et composition spécifique

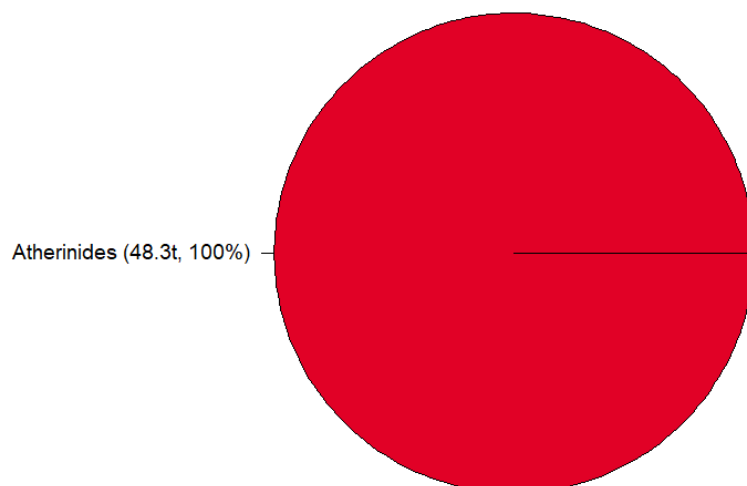
Evolution de la production totale pour les 3 principales espèces



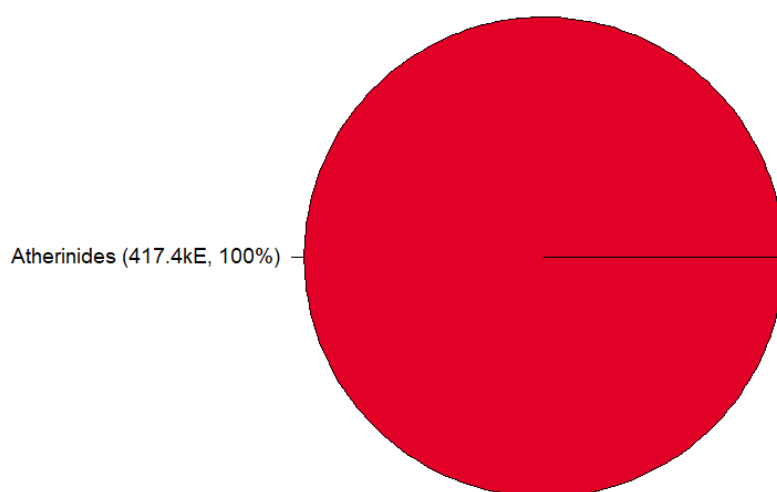


Composition spécifique des débarquements

en volume



en valeur





MERCI !

à tous les pêcheurs qui accueillent des observateurs et à tous ceux qui le feront à l'avenir. Ce travail est le fruit de votre collaboration avec l'Ifremer.

Pour plus d'informations et d'autres fiches de synthèses :
<http://www.ifremer.fr/sih> - Rubrique "Publication"

Contact du Système d'Informations Halieutiques :
harmonie@ifremer.fr



MINISTÈRE
DE L'AGRICULTURE
ET DE
L'ALIMENTATION





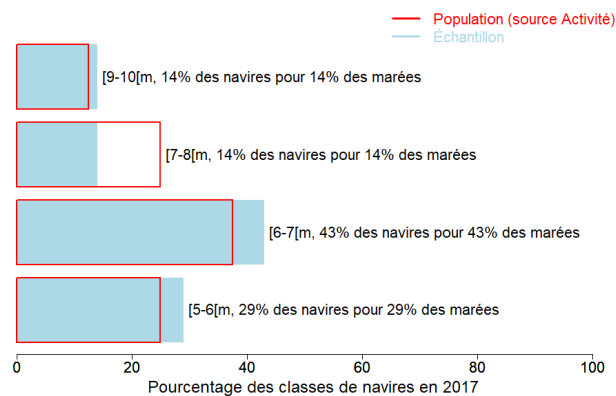
Annexes

Echantillonnage des marées au débarquement des navires de moins de 12 mètres

Caractéristiques techniques du navire moyen échantillonné

	Longueur (m)	Puissance (kW)	Jauge (U.M.S.)	Age (ans)	Effectif à bord (hommes)
Echantillon	6.8	72	2	42	1.5
Population	6.9	82	2	41	1.4

Répartition des navires échantillonnés par catégorie de longueur



Distribution des navires par nombre de marins



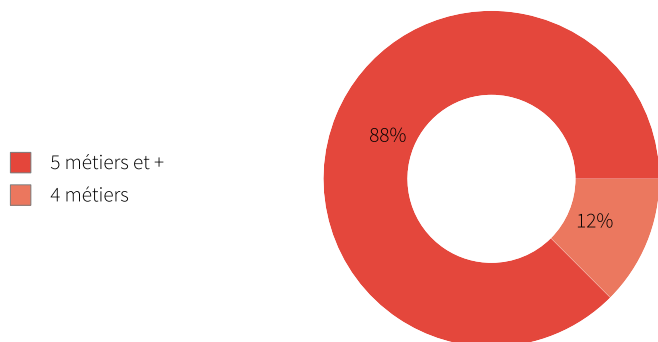


Liste des 10 principaux métiers mis en oeuvre par les 8 navires pratiquant le métier *Pêche des poissons de rivage*.

La pratique du métier *Sennes de plage* en 2017 représente 12 mois d'activité cumulés sur les 8 navires pratiquant ce métier, soit 1,5 mois d'activité en moyenne par navire. Ces navires pratiquent en complément les métiers présentés dans le tableau ci-joint.

Métiers	Nombre de navires	Nombre moyen de mois d'activité par navire
Sennes de plage	8 (100 %)	1,5
Filets à Divers poissons	8 (100 %)	8,4
Filets à Dorades	8 (100 %)	5,6
Capéchade	4 (50 %)	7,5
Filets à Loups	4 (50 %)	3,3
Filets à Rougets	3 (37 %)	6,7
Lignes et hameçons à Divers poissons	3 (37 %)	4,7
Filets à Crustacés	3 (37 %)	3,7
Filets à Rascasses	1 (12 %)	12
Filets à Merlus	1 (12 %)	7

Polyvalence des navires en termes de métiers pratiqués



En 2017 le nombre moyen de métiers pratiqués par les navires actifs au métier *Pêche des poissons de rivage* s'élève à 5,8.



Saisonnalité des métiers pratiqués

Nombre de navires actifs par mois et par métier pour les navires actifs à la pêche pour le métier étudié.

	Jan.	Fév.	Mars	Avr.	Mai	Juin	Juil.	Aout	Sept.	Oct.	Nov.	Déc.	Nbre de navires
Pêche des poissons de rivage			3	2	1			1	2	2	1		8
Filets à Divers poissons	4	6	7	8	5	5	6	6	6	6	4	4	8
Filets à Dorades	1	2	3	4	6	5	5	4	4	5	5	1	8
Capéchade	2	2	2	3	4	3	3	1	2	2	3	3	4
Filets à Rougets	2	1	2	2	2	2	2	2	1	1	1	2	3
Lignes et hameçons à Divers poissons	1	1	3	1	1	1	1	3	1			1	3
Filets à Loups			1	1	1	1	4	2	1	1	1		4
Filets à Rascasses	1	1	1	1	1	1	1	1	1	1	1	1	1
Filets à Crustacés						2	3	3	3				3
Filets à Merlus		1	1	1	1	1	1			1			1
Lignes et hameçons à Grands pélagiques							1	1	1		1		1
Filets à Poissons plats								1	1				1
Filets à Céphalopodes												1	1
Nombre de navires	5	6	8	8	8	7	8	7	8	8	7	6	8

de 0 à 1 navires

de 2 à 3 navires

de 4 à 5 navires

de 6 à 8 navires

Estimation du nombre total de marées

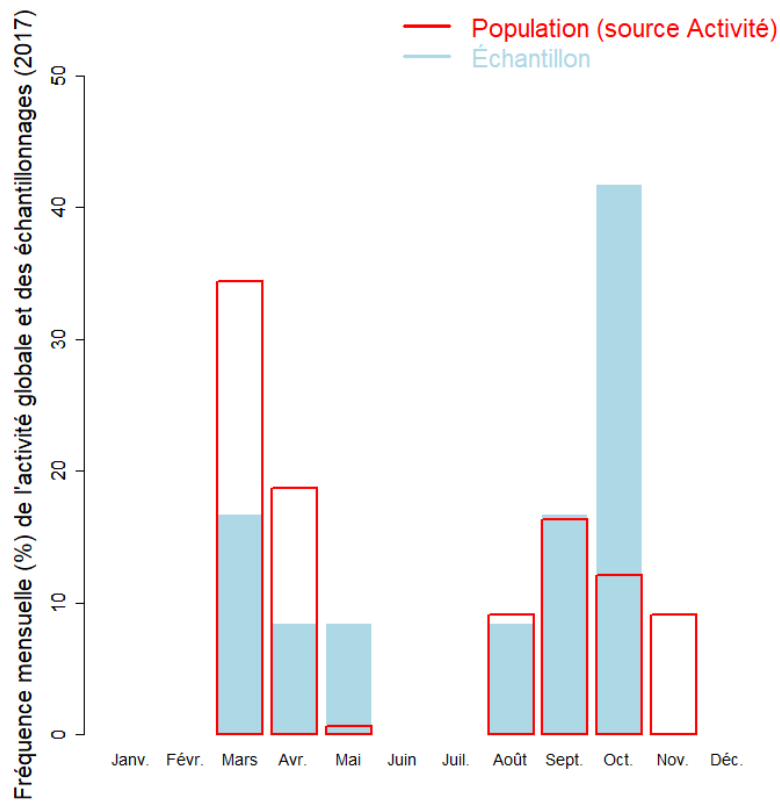
	Nombre de marées total estimé
Estimation basse	114
Estimation moyenne	301
Estimation haute	486

Marées échantillonnées du métier

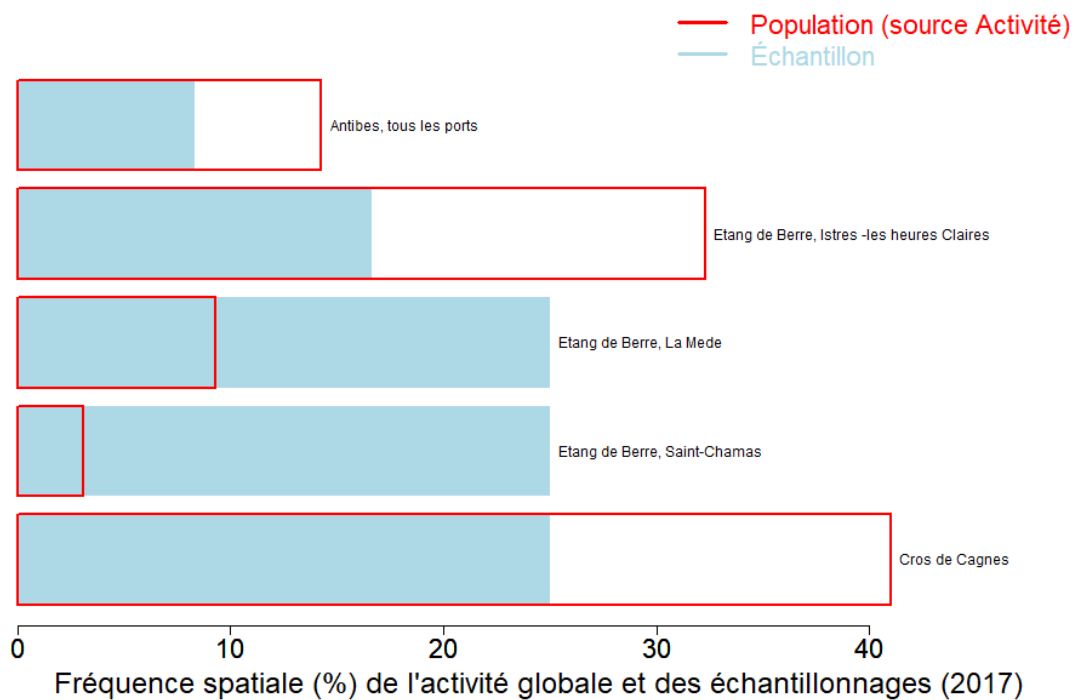
Marées échantillonnées	12
Navires distincts échantillonnés	7 (88% de la population)
Taux d'échantillonnage	4% des marées estimées



Répartition mensuelle des marées échantillonnées



Répartition spatiale des marées échantillonnées



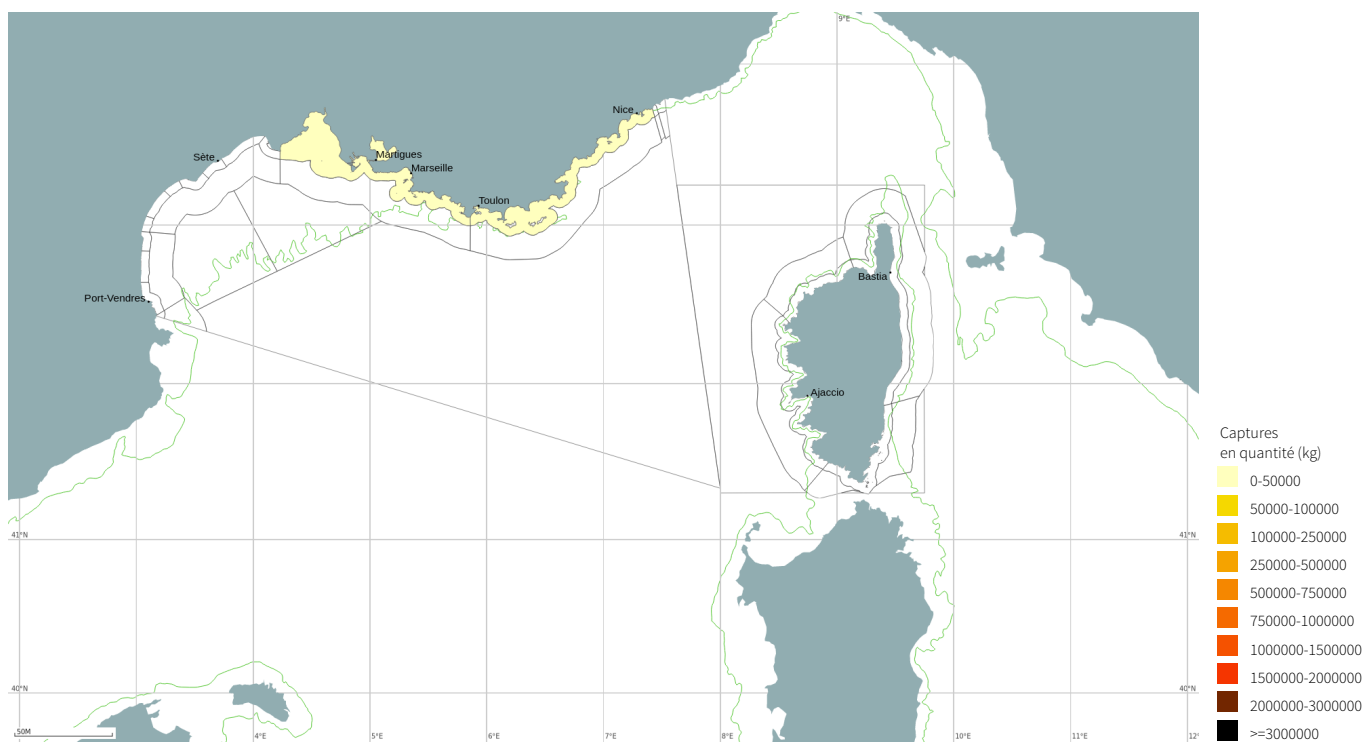


Production estimée en poids vif du métier par espèces

Espèce	Nom local	Pourcentage dans les captures (%)	Estimation basse des captures (t)	Estimation moyenne des captures (t)	Estimation haute des captures (t)	Prix moyen de l'espèce (euro/kg)	Valeur débarquée estimée (milliers euros)
Atherinides		100	13	48.3	83.6	8.6	417.4
Total		100	13	48.3	83.6	8.6	417.4

Le prix moyen de l'espèce (euro/kg) est directement issu des données recueillies par les observateurs. Les estimations des valeurs débarquées combinent ce prix moyen avec les tonnages annuels.

Distribution géographique des débarquements du métier

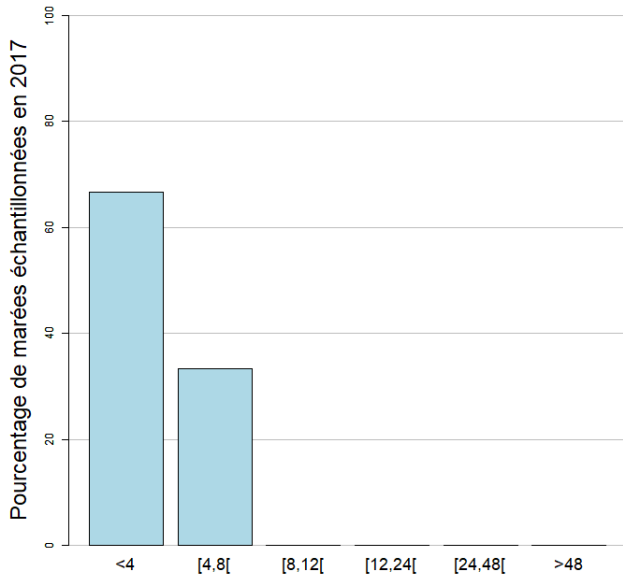


Caractéristiques générales des marées

	Moyenne
Durée (heures) des marées	3.9
Quantité (kg) débarquée par heure de mer	41
Quantité (kg) débarquée par heure de pêche engin	175
Quantité (kg) débarquée par marée	160,5
Valeur (euro) débarquée par marée	1386.7

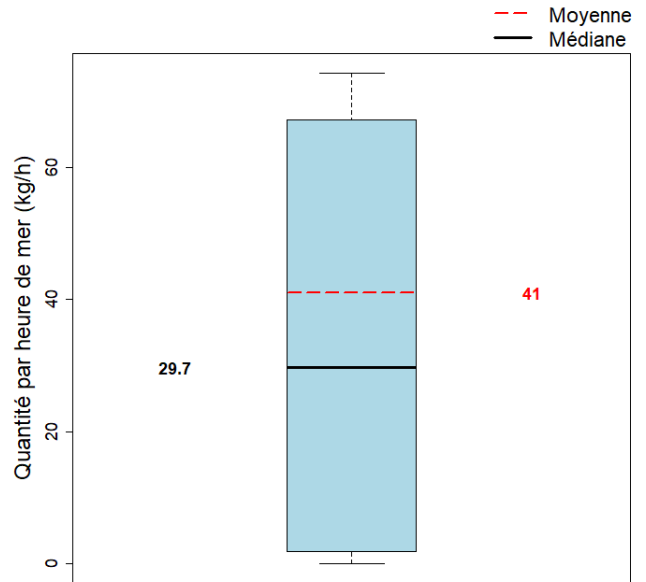


Durées des marées (h)



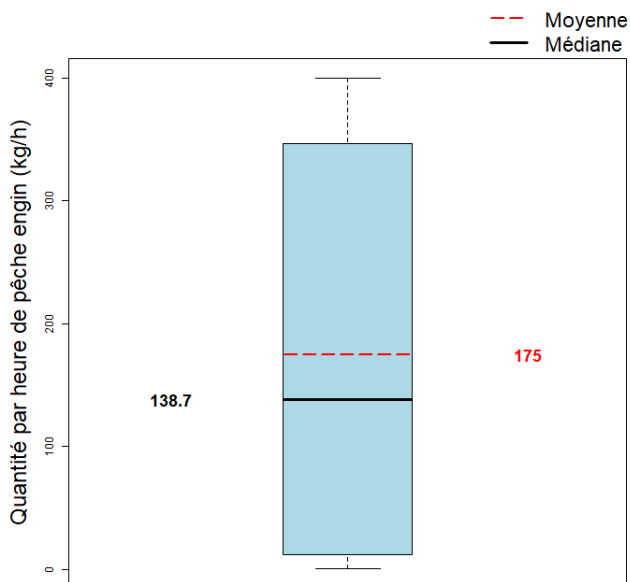
La durée moyenne des marées dans l'échantillon est 3.9 heures.

Quantité par heure de mer (toutes espèces confondues)



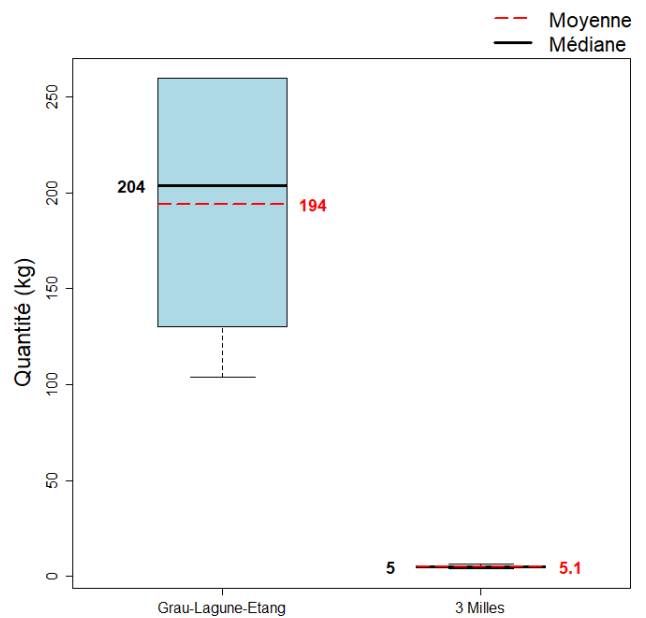
La quantité moyenne débarquée par heure de mer dans l'échantillon est 41 kg.

Quantité par heure de pêche engin



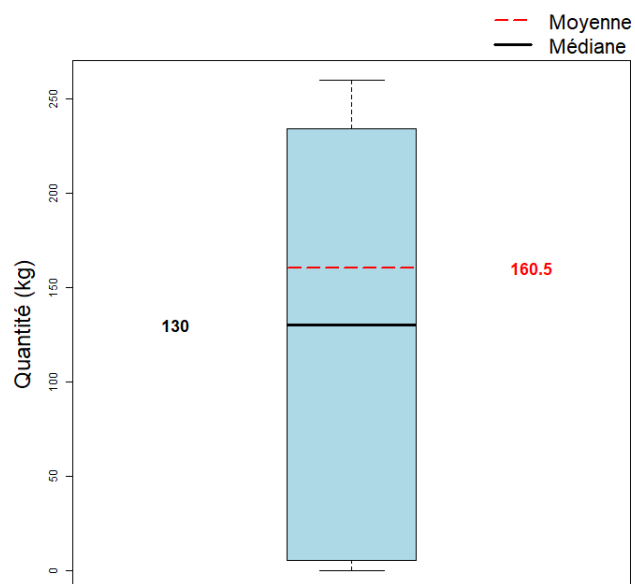
La quantité moyenne débarquée par heure de pêche engin dans l'échantillon est 175 kg.

Quantité par gradient distance à la côte





Quantité par marée (toutes espèces confondues)



La quantité moyenne débarquée par marée (toutes espèces confondues) dans l'échantillon est 160.5 kg.



MINISTÈRE
DE L'AGRICULTURE
ET DE
L'ALIMENTATION



Pour plus d'informations et d'autres fiches de synthèses :

<http://www.ifremer.fr/sih> - Rubrique "Publication"

Contact du Système d'Informations Halieutiques :

harmonie@ifremer.fr
