



Observation des Marées au débarquement - OBSDEB

Sennes coulissantes à Petits pélagiques

Provence-Alpes-Côte d'Azur

Navires de moins de 12 mètres inscrits au fichier flotte

2017

Ce métier regroupe les senneurs qui ciblent les petits pélagiques (sardines, anchois, etc.) avec ou sans utilisation de la lumière.

Ces sennes tournantes coulissantes mesurent entre 200 et 600 mètres de longueur et possèdent un plus petit maillage étiré d'environ 20 mm.

Elles sont utilisées en mer et principalement à partir des ports de Marseille, Sète, Agde et du quartier de Port-Vendres.

En 2013, la saisonnalité est marquée par un arrêt de l'activité d'octobre à décembre.

La pêche est réalisée par beau temps, sur des profondeurs de 10 à 30 mètres.

Basée sur une détection électronique de bancs, cette pêche est très sélective : sa production est composée pratiquement exclusivement de sardines, les autres espèces étant également pélagiques.

Cette activité de pêche, regroupée avec l'activité de pêche à la senne tournante aux poissons de fond, est soumise à l'adoption d'un Plan de Gestion dans le cadre du règlement européen (CE) n°1967/2006.



Chiffres clés en 2017 pour les navires pratiquant ce métier toutes espèces confondues



5

navires

de moins de 12 m inscrits au fichier
flotte

345 t

volume débarqué estimé

558 800 €

valeur débarquée estimée

Navire moyen en 2017

98,8

Puissance
moyenne (kW)

10,7

Longueur
moyenne (m)

2,6

Marins à bord

7,6

mois d'activité par an

121

marées par an

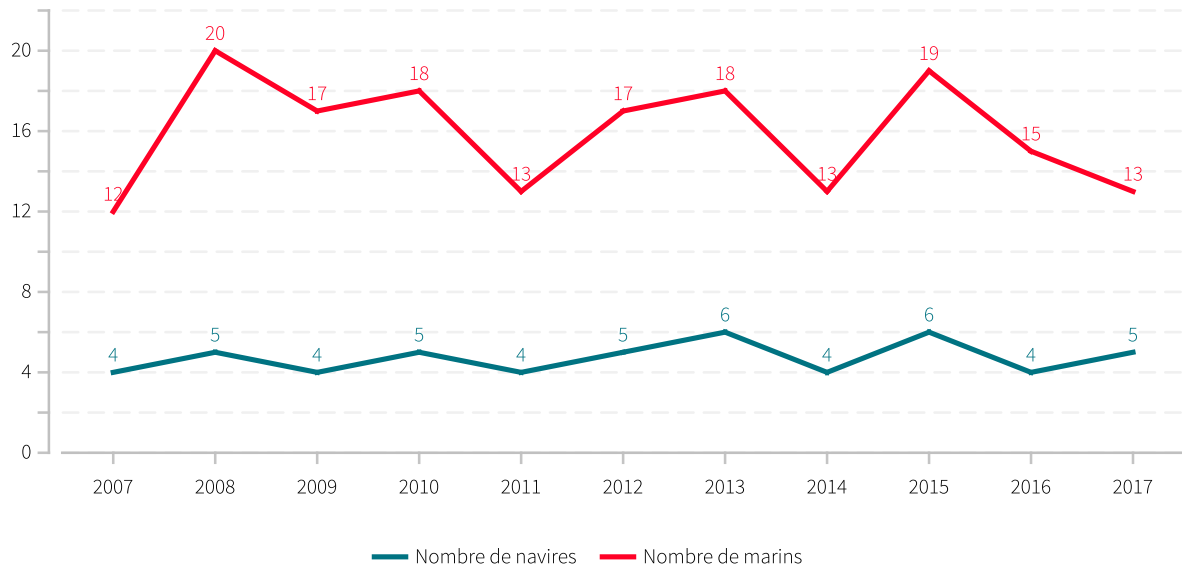
68,9 t

en moyenne pour
111 760 €

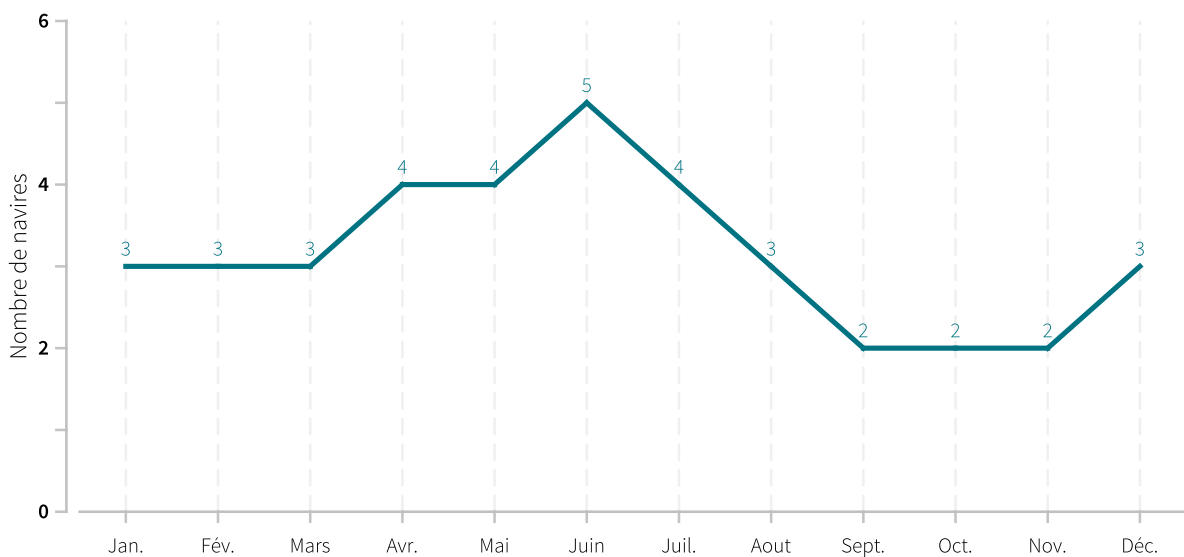
"Il existe par ailleurs 5 navires de 12 mètres et plus pratiquant ce métier en 2017."



Evolution du nombre de navires et du nombre de marins entre 2007 et 2017

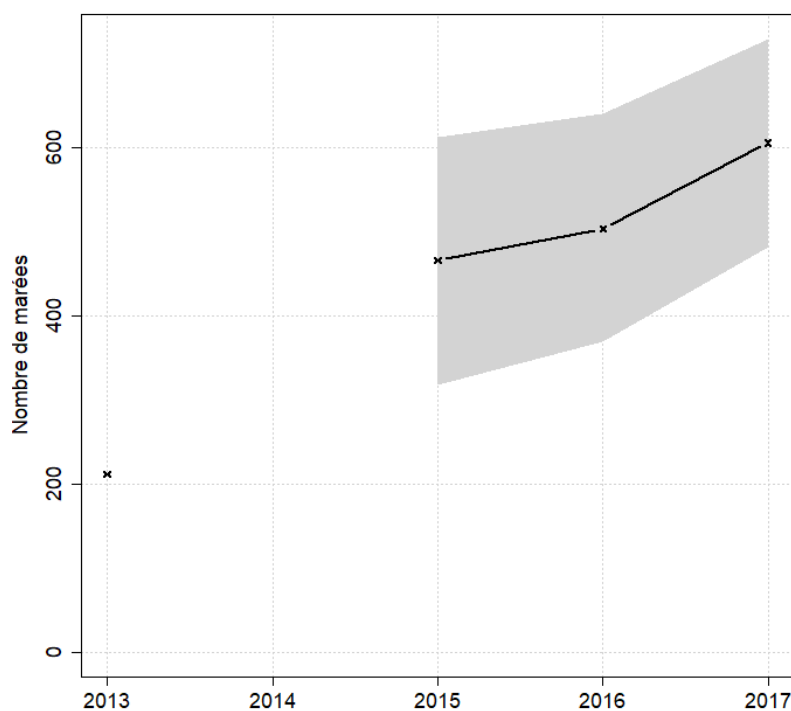


Saisonnalité du métier en 2017





Evolution du nombre total de marées estimées à l'année entre 2008 et 2017



Caractéristiques des marées

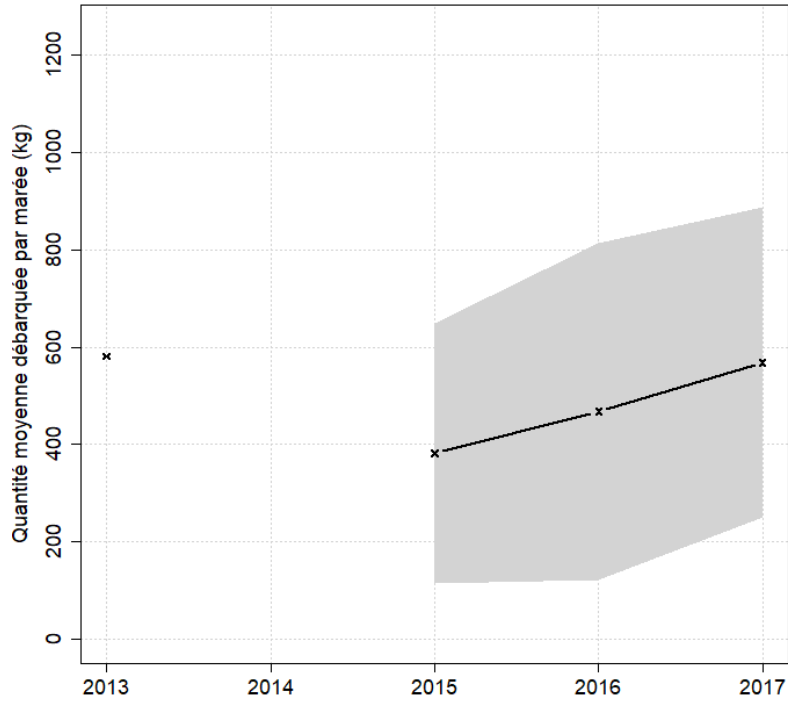
Chiffres clefs de l'année pour le métier toutes espèces confondues

	Moyenne
Quantité (kg) débarquée par marée	568.5
Valeur (euro) débarquée par marée	922.2

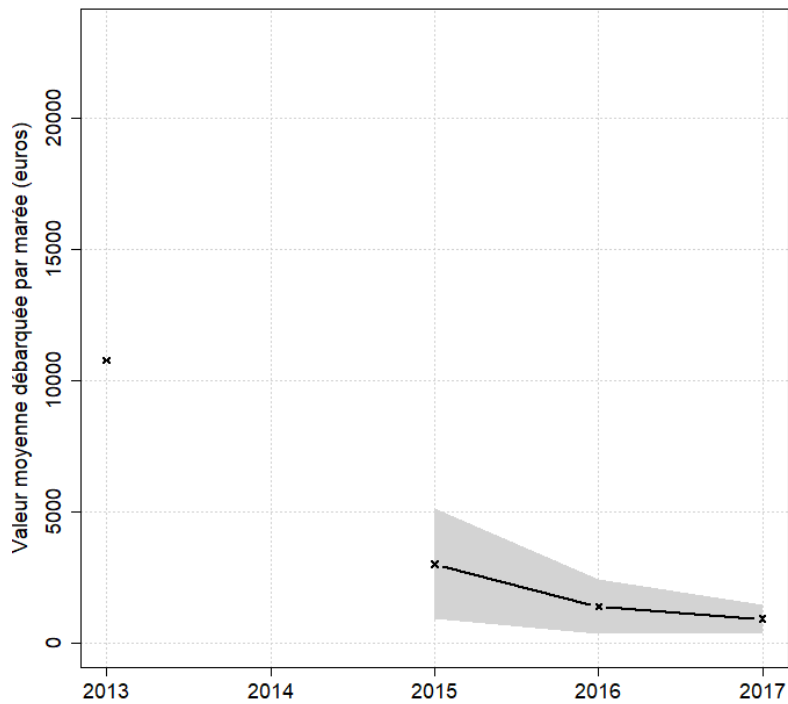


Evolution de la production par marée toutes espèces confondues

en volume (kg/marée)

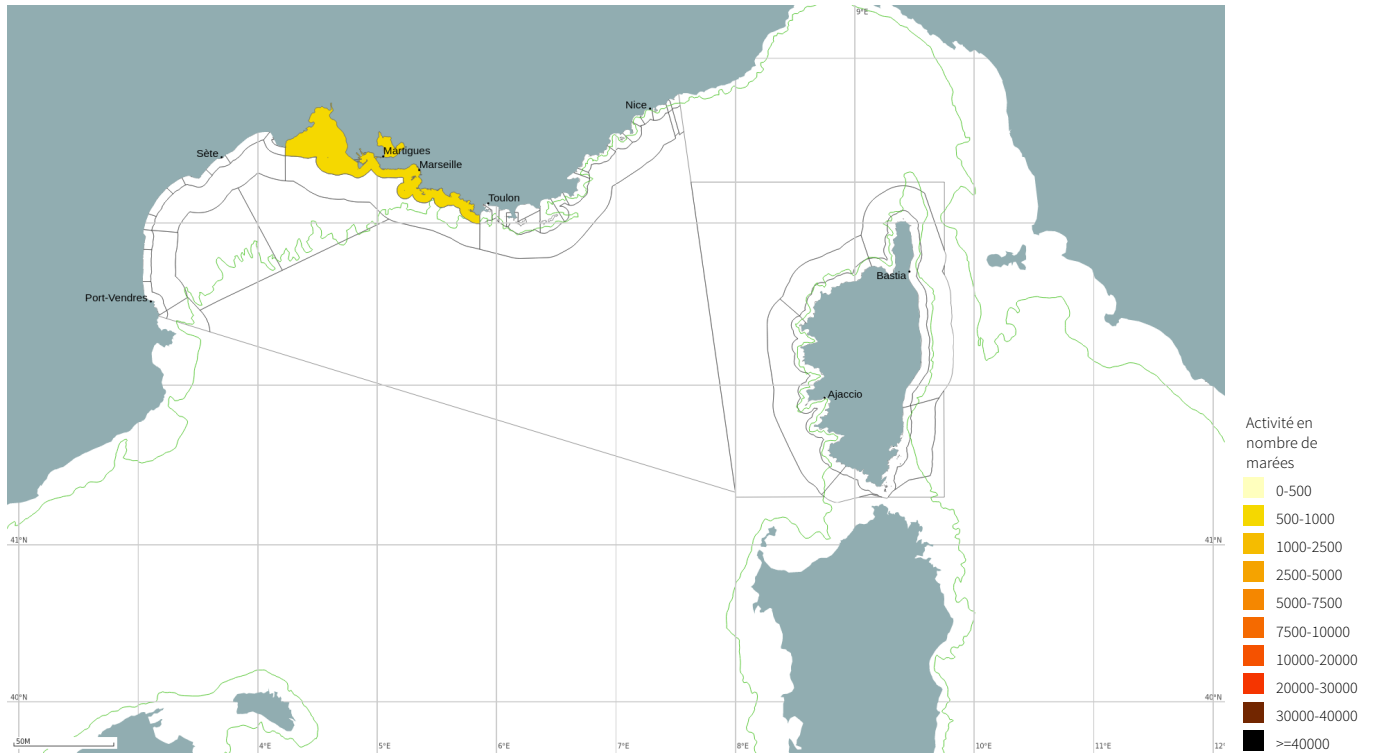


en valeur (€/marée)



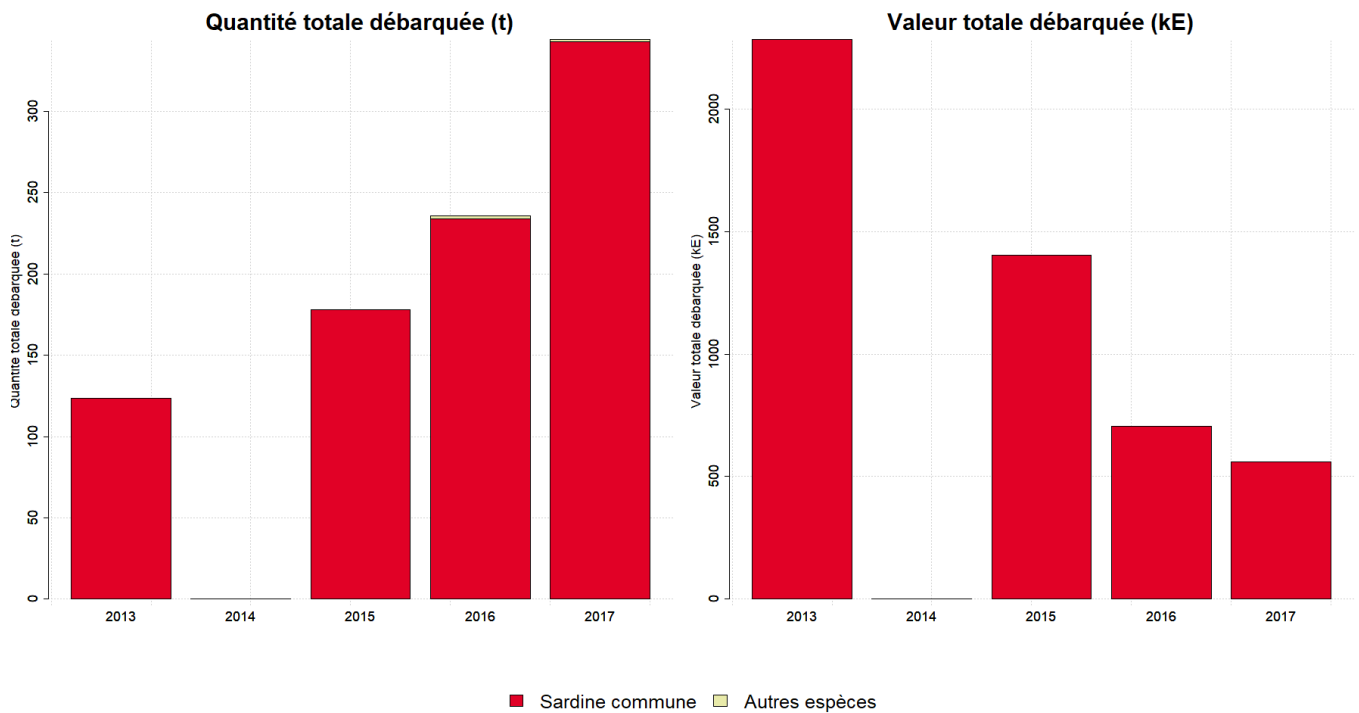


Zones de pêche fréquentées en 2017



Production et composition spécifique

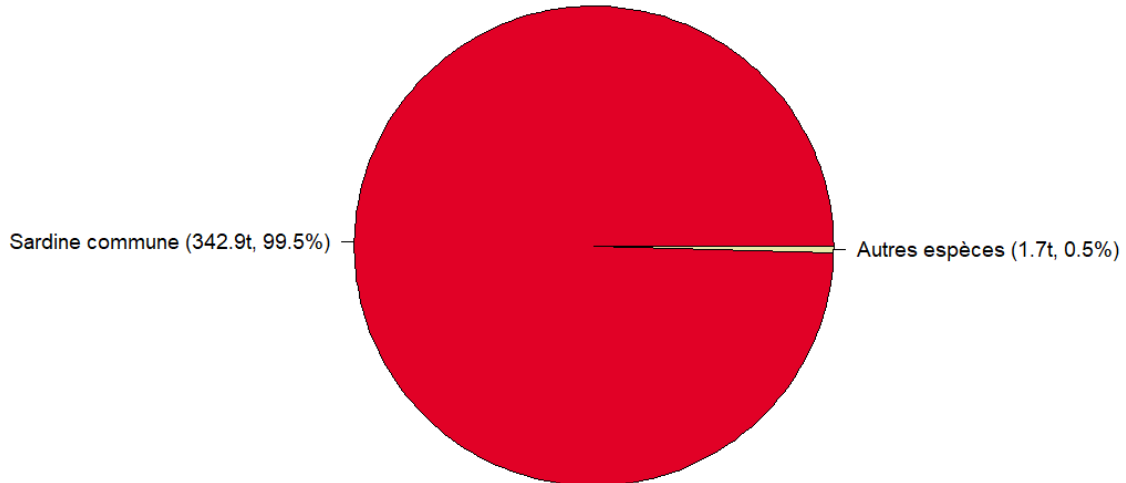
Evolution de la production totale pour les 3 principales espèces



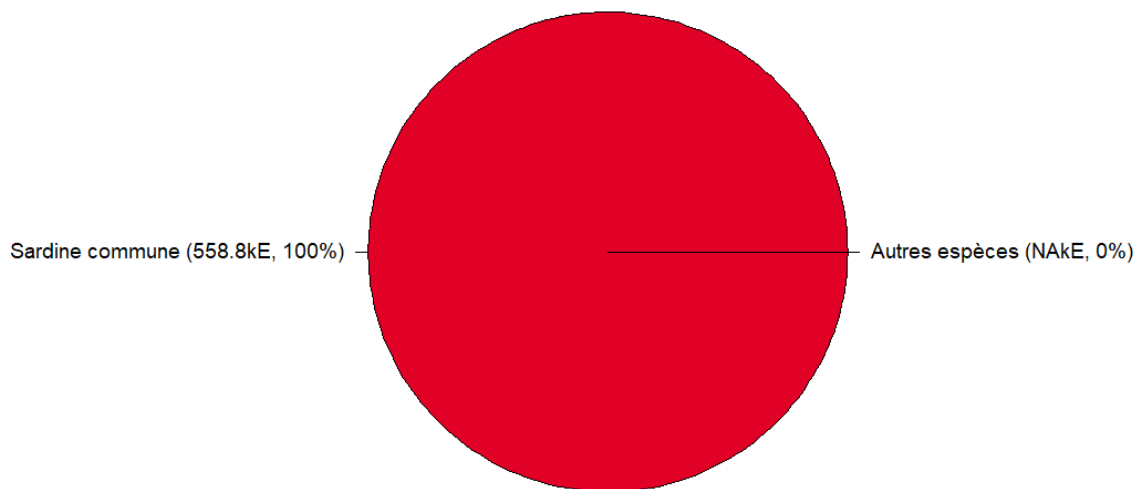


Composition spécifique des débarquements

en volume



en valeur





MERCI !

à tous les pêcheurs qui accueillent des observateurs et à tous ceux qui le feront à l'avenir. Ce travail est le fruit de votre collaboration avec l'Ifremer.

Pour plus d'informations et d'autres fiches de synthèses :
<http://www.ifremer.fr/sih> - Rubrique "Publication"
Contact du Système d'Informations Halieutiques :
harmonie@ifremer.fr



MINISTÈRE
DE L'AGRICULTURE
ET DE
L'ALIMENTATION





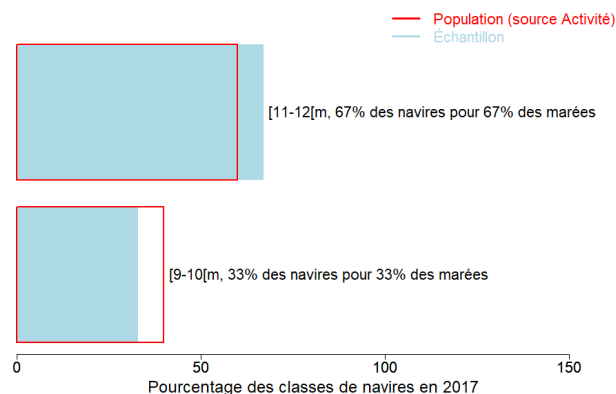
Annexes

Echantillonnage des marées au débarquement des navires de moins de 12 mètres

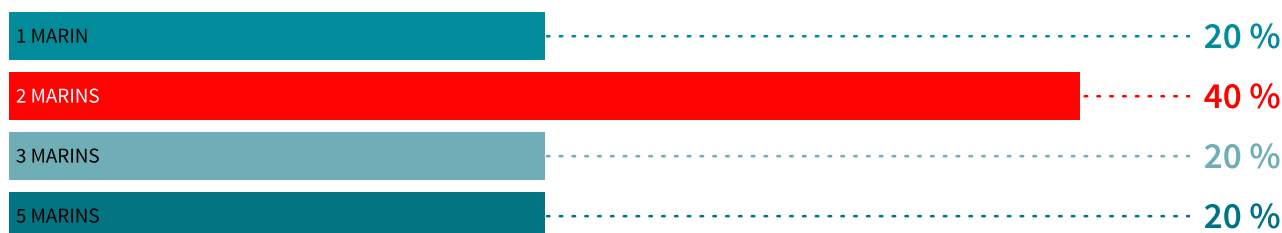
Caractéristiques techniques du navire moyen échantillonné

	Longueur (m)	Puissance (kW)	Jauge (U.M.S.)	Age (ans)	Effectif à bord (hommes)
Echantillon	11	114	7	25	3.3
Population	10.7	99	7	35	2.6

Répartition des navires échantillonnés par catégorie de longueur



Distribution des navires par nombre de marins



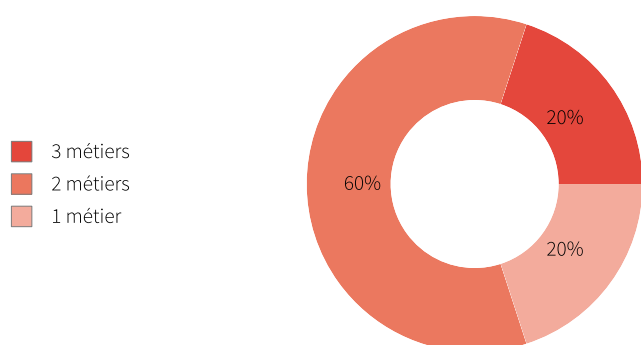


Liste des métiers mis en oeuvre par les 5 navires pratiquant le métier *Sennes coulissantes à Petits pélagiques*.

La pratique du métier *Sennes coulissantes à Petits pélagiques* en 2017 représente **38** mois d'activité cumulés sur les 5 navires pratiquant ce métier, soit **7,6** mois d'activité en moyenne par navire. Ces navires pratiquent en complément les métiers présentés dans le tableau ci-joint.

Métiers	Nombre de navires	Nombre moyen de mois d'activité par navire
Sennes coulissantes à Petits pélagiques	5 (100 %)	7,6
Lignes et hameçons à Grands pélagiques	2 (40 %)	2,5
Filets à Dorades	1 (20 %)	3
Dragues à Murex	1 (20 %)	2
Sennes coulissantes à Divers poissons	1 (20 %)	2

Polyvalence des navires en termes de métiers pratiqués



En 2017 le nombre moyen de métiers pratiqués par les navires actifs au métier *Sennes coulissantes à Petits pélagiques* s'élève à **2,0**.

Saisonnalité des métiers pratiqués

Nombre de navires actifs par mois et par métier pour les navires actifs à la pêche pour le métier étudié.

	Jan.	Fév.	Mars	Avr.	Mai	Juin	Juil.	Aout	Sept.	Oct.	Nov.	Déc.	Nbre de navires
Sennes coulissantes à Petits pélagiques	3	3	3	4	4	5	4	3	2	2	2	3	5
Lignes et hameçons à Grands pélagiques				1			2	2					2
Filets à Dorades									1	1	1		1
Dragues à Murex							1				1		1
Sennes coulissantes à Divers poissons									1	1			1
Nombre de navires	3	3	3	4	4	5	5	4	4	4	4	3	5



Estimation du nombre total de marées

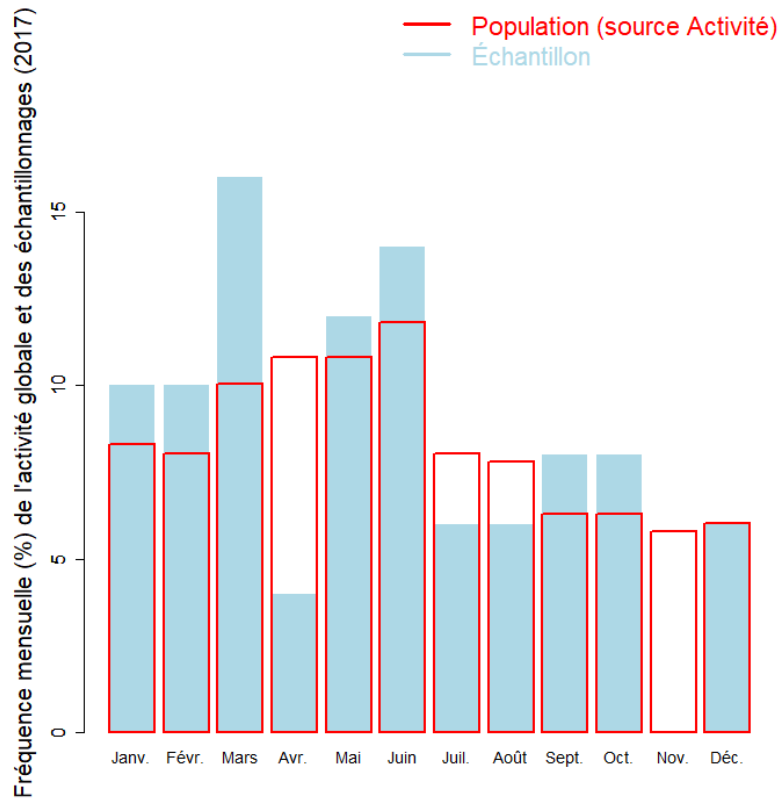
	Nombre de marées total estimé
Estimation basse	482
Estimation moyenne	606
Estimation haute	730

Marées échantillonnées du métier

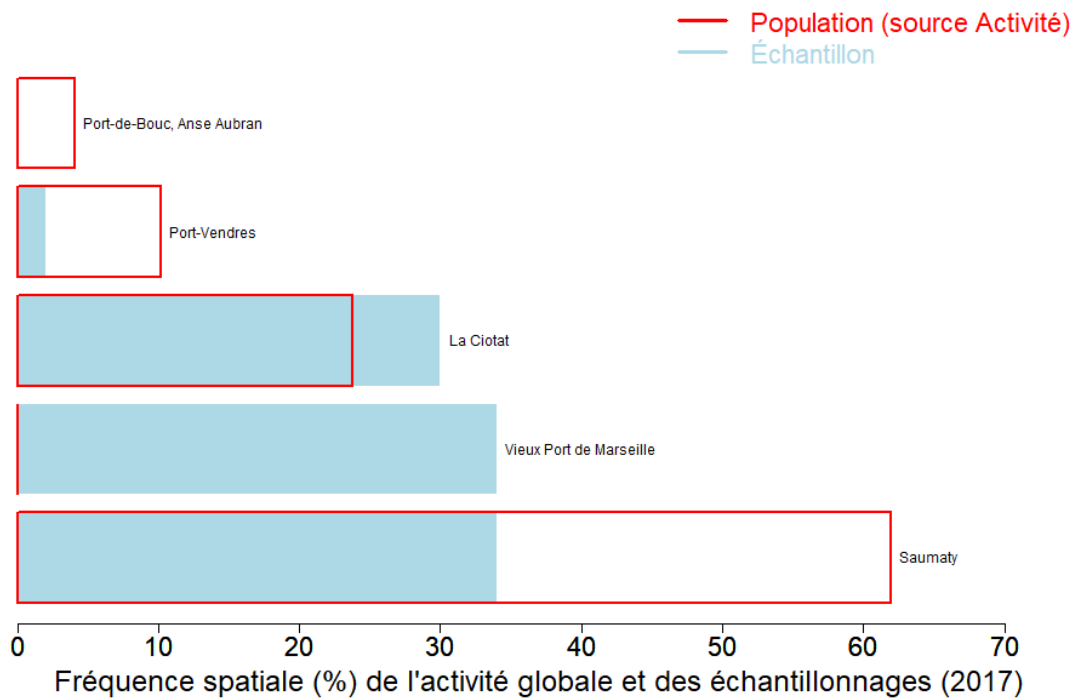
Marées échantillonnées	50
Navires distincts échantillonnés	3 (60% de la population)
Taux d'échantillonnage	8% des marées estimées



Répartition mensuelle des marées échantillonnées



Répartition spatiale des marées échantillonnées



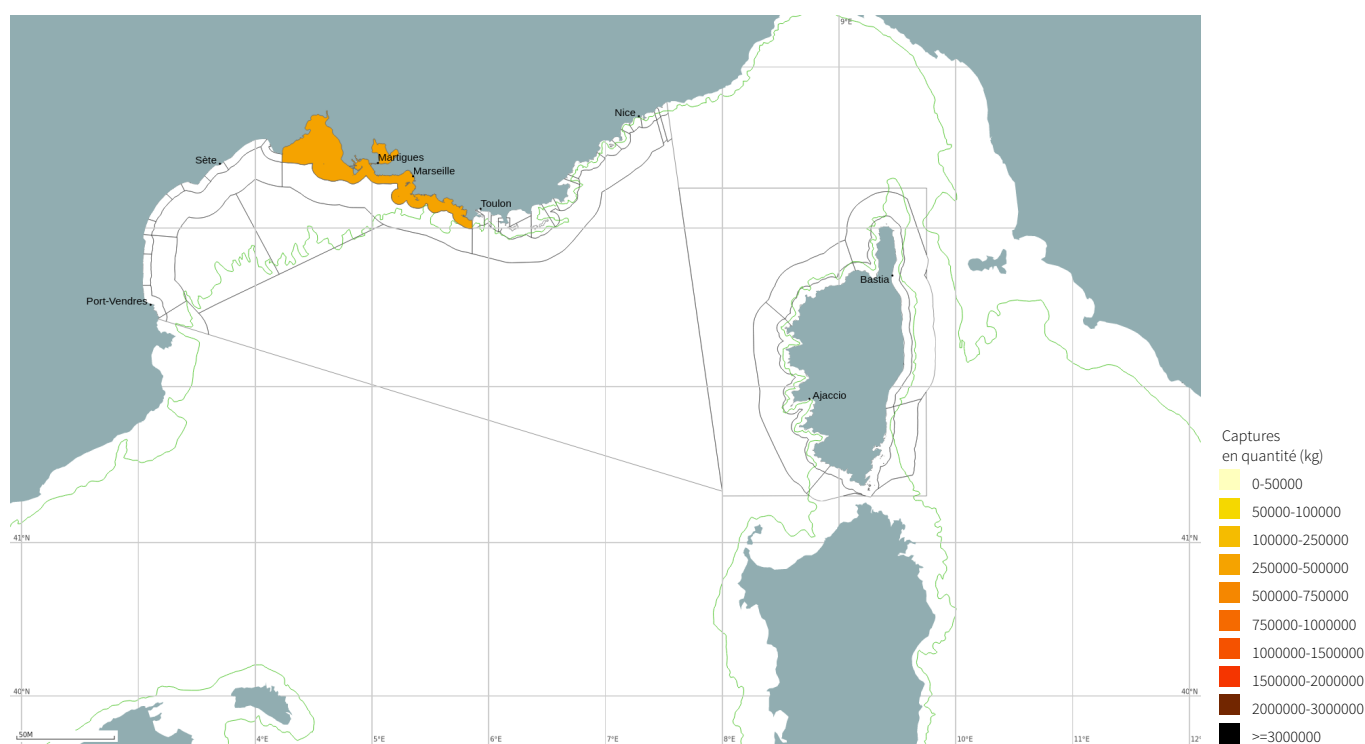


Production estimée en poids vif du métier par espèces

Espèce	Nom local	Pourcentage dans les captures (%)	Estimation basse des captures (t)	Estimation moyenne des captures (t)	Estimation haute des captures (t)	Prix moyen de l'espèce (euro/kg)	Valeur débarquée estimée (milliers euros)
Sardine commune		99.5	163.9	342.9	521.8	1.6	558.8
Anchois		0.5	1	1.7	2.3		
Total		100	164.9	344.5	524.2	1.6	558.8

Le prix moyen de l'espèce (euro/kg) est directement issu des données recueillies par les observateurs. Les estimations des valeurs débarquées combinent ce prix moyen avec les tonnages annuels.

Distribution géographique des débarquements du métier

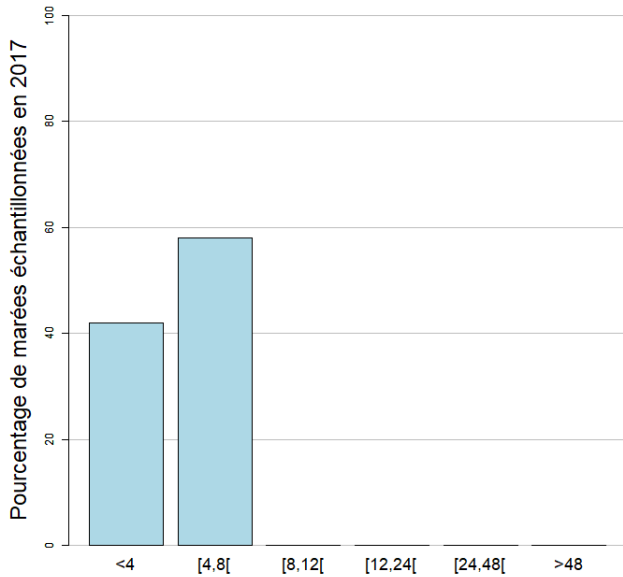


Caractéristiques générales des marées

	Moyenne
Durée (heures) des marées	3.7
Quantité (kg) débarquée par heure de mer	153.2
Quantité (kg) débarquée par heure de pêche engin	1116.6
Quantité (kg) débarquée par marée	568.5
Valeur (euro) débarquée par marée	922.2

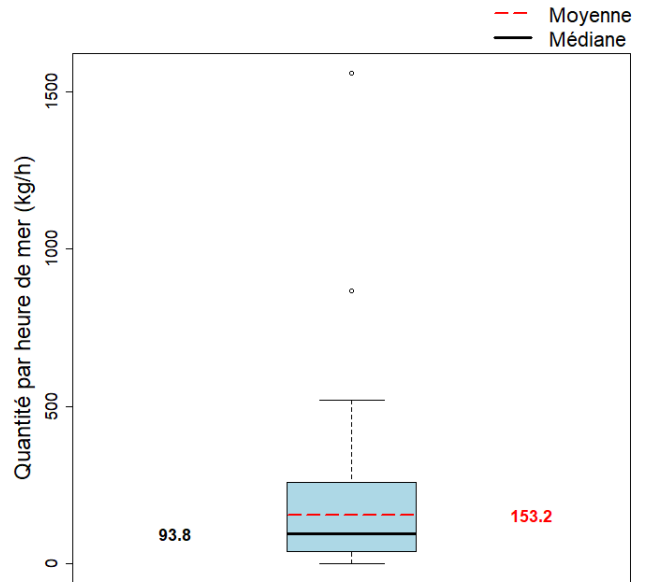


Durées des marées (h)



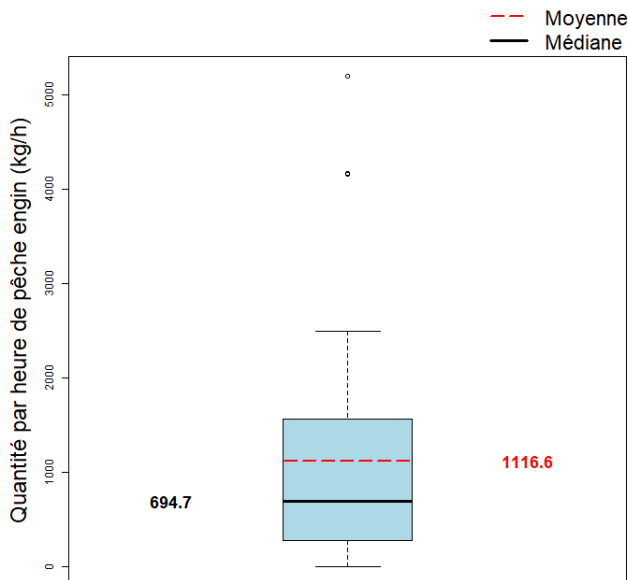
La durée moyenne des marées dans l'échantillon est 3.7 heures.

Quantité par heure de mer (toutes espèces confondues)



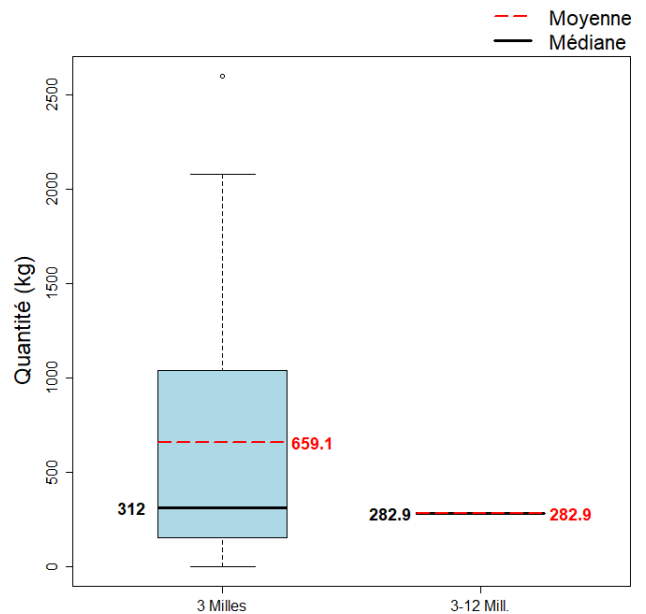
La quantité moyenne débarquée par heure de mer dans l'échantillon est 153.2 kg.

Quantité par heure de pêche engin



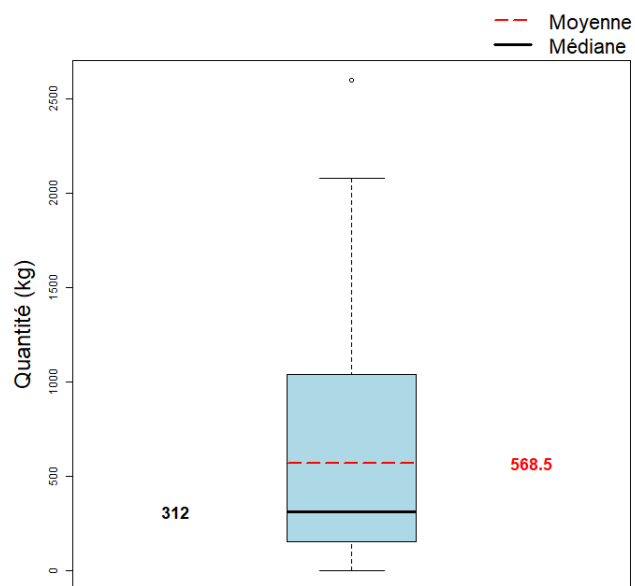
La quantité moyenne débarquée par heure de pêche engin dans l'échantillon est 1116.6 kg.

Quantité par gradient distance à la côte





Quantité par marée (toutes espèces confondues)



La quantité moyenne débarquée par marée (toutes espèces confondues) dans l'échantillon est 568.5 kg.



MINISTÈRE
DE L'AGRICULTURE
ET DE
L'ALIMENTATION



Pour plus d'informations et d'autres fiches de synthèses :

<http://www.ifremer.fr/sih> - Rubrique "**Publication**"

Contact du Système d'Informations Halieutiques :

harmonie@ifremer.fr
