



Observation des Marées au débarquement - OBSDEB

Casiers à Nasse-ceinturée

Provence-Alpes-Côte d'Azur

Navires de moins de 12 mètres inscrits au fichier flotte

2018

Ces « Casiers à Nasse-ceinturée » sont individuellement très sélectifs par leur montage, leur appât et leur zone de calée.





Chiffres clefs en 2018 pour les navires pratiquant ce métier toutes espèces confondues



13

navires

de moins de 12 m inscrits au fichier
flotte

113 t

volume débarqué estimé

792 200 €

valeur débarquée estimée

Navire moyen en 2018

184,2

Puissance
moyenne (kW)

8,3

Longueur
moyenne (m)

2,2

Marins à bord

9,5

mois d'activité par an

79

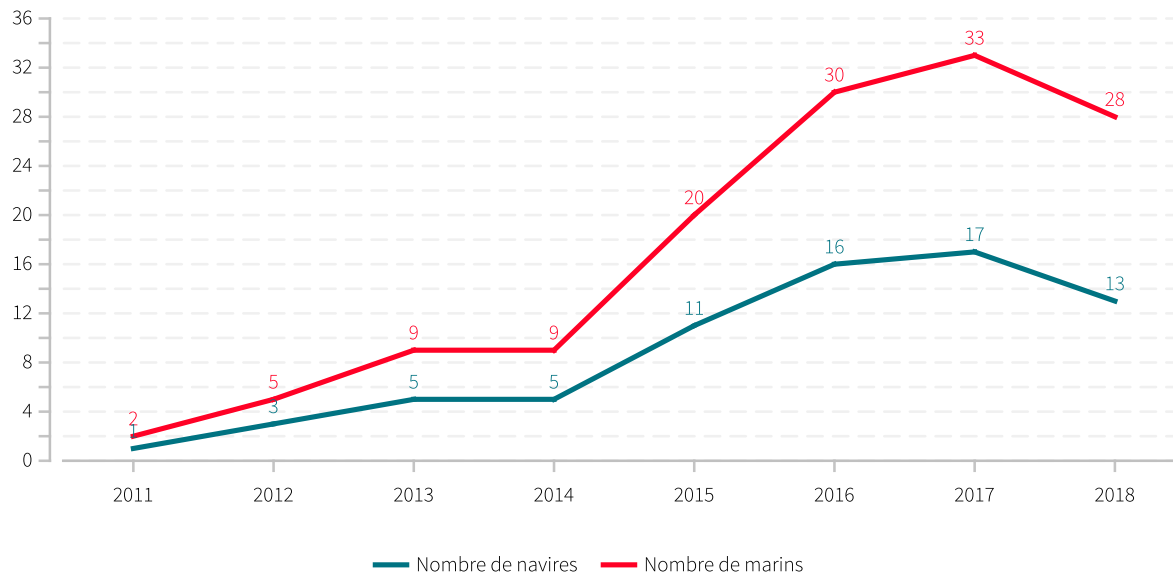
marées par an

8,7 t

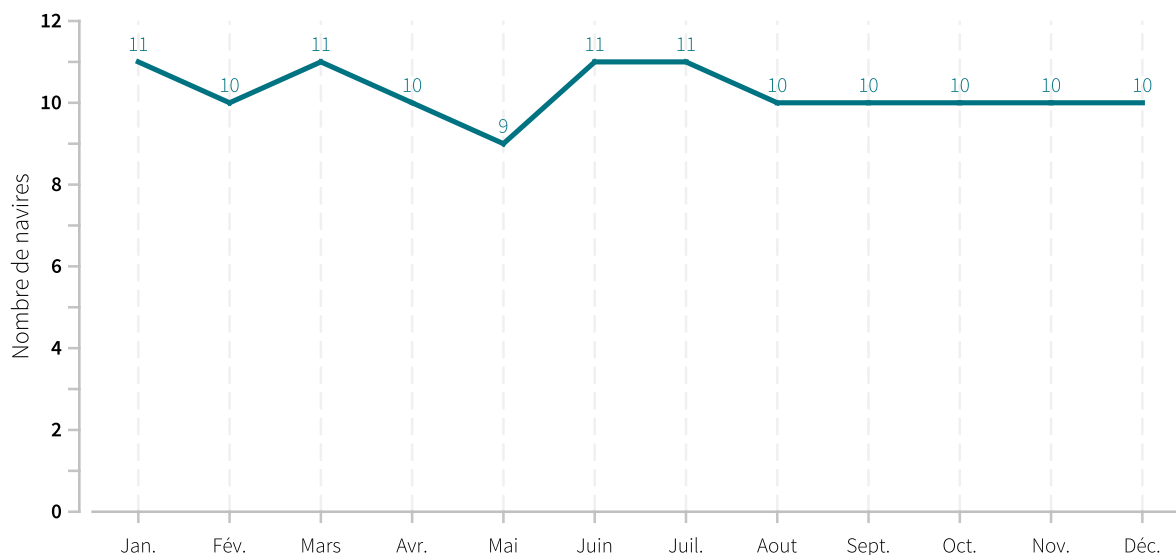
en moyenne pour
60 938 €



Evolution du nombre de navires et du nombre de marins entre 2008 et 2018



Saisonnalité du métier en 2018





Evolution du nombre total de marées estimées à l'année entre 2008 et 2018



Caractéristiques des marées

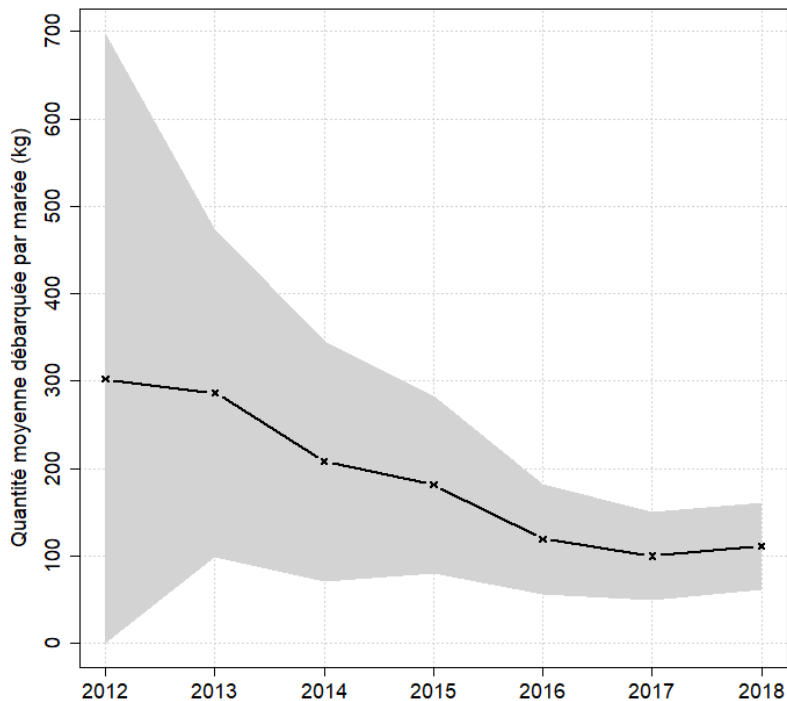
Chiffres clefs de l'année pour le métier toutes espèces confondues

	Moyenne
Quantité (kg) débarquée par marée	110.8
Quantité (kg) débarquée par litre de carburant	2.5
Consommation (L) de carburant par marée	43.8

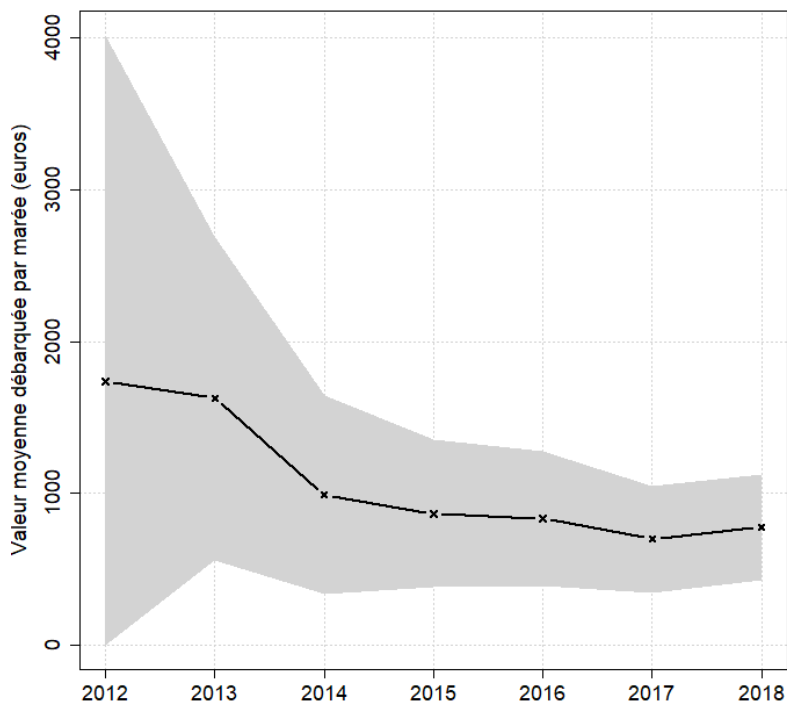


Evolution de la production par marée toutes espèces confondues

en volume (kg/marée)

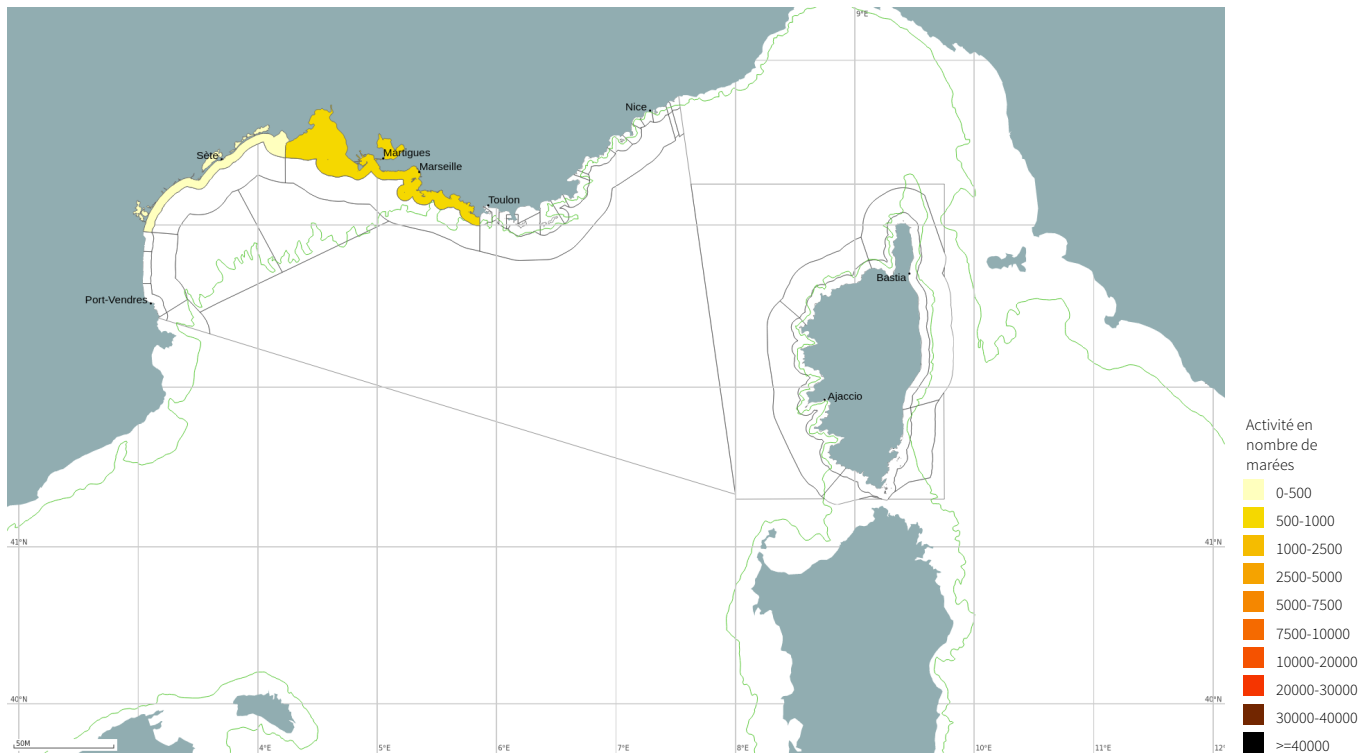


en valeur (€/marée)



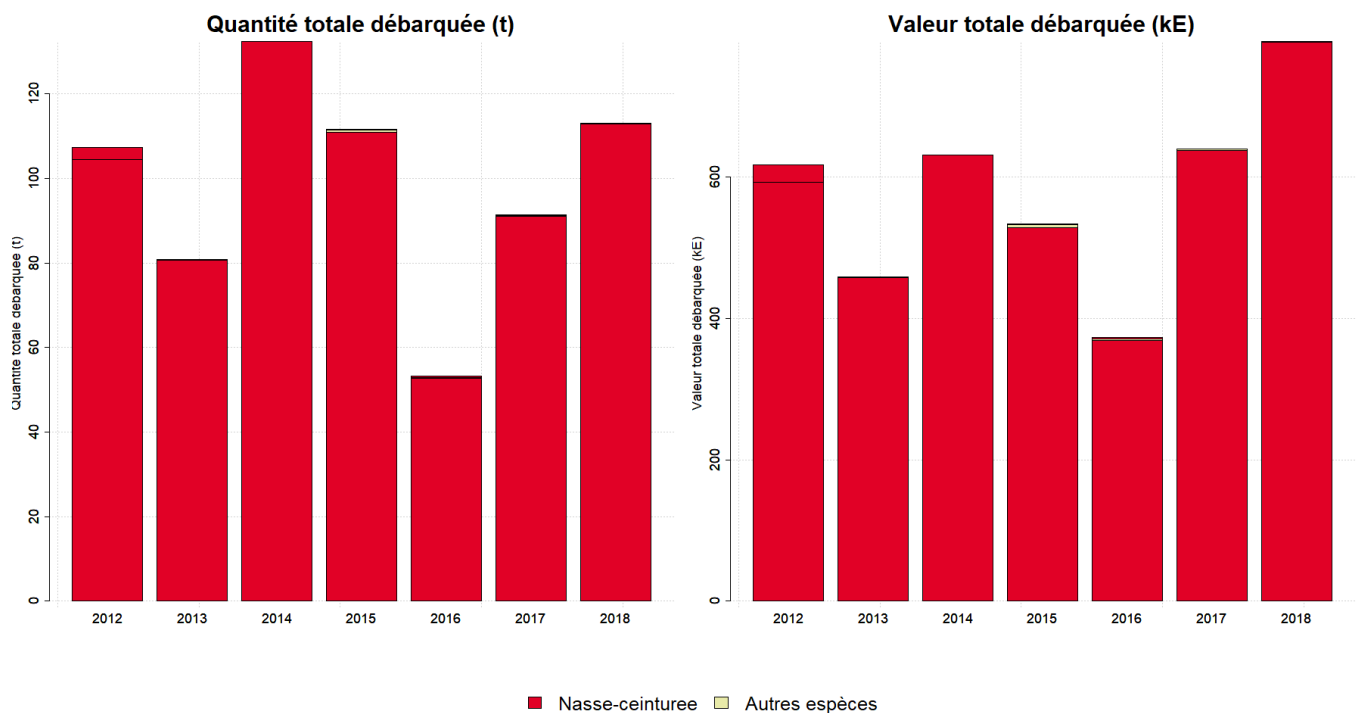


Zones de pêche fréquentées en 2018



Production et composition spécifique

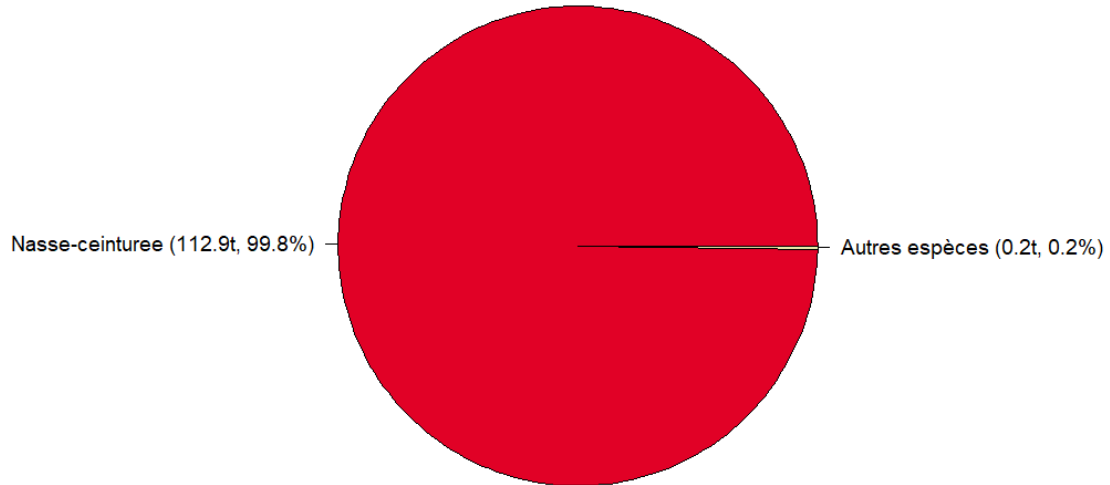
Evolution de la production totale pour les 3 principales espèces



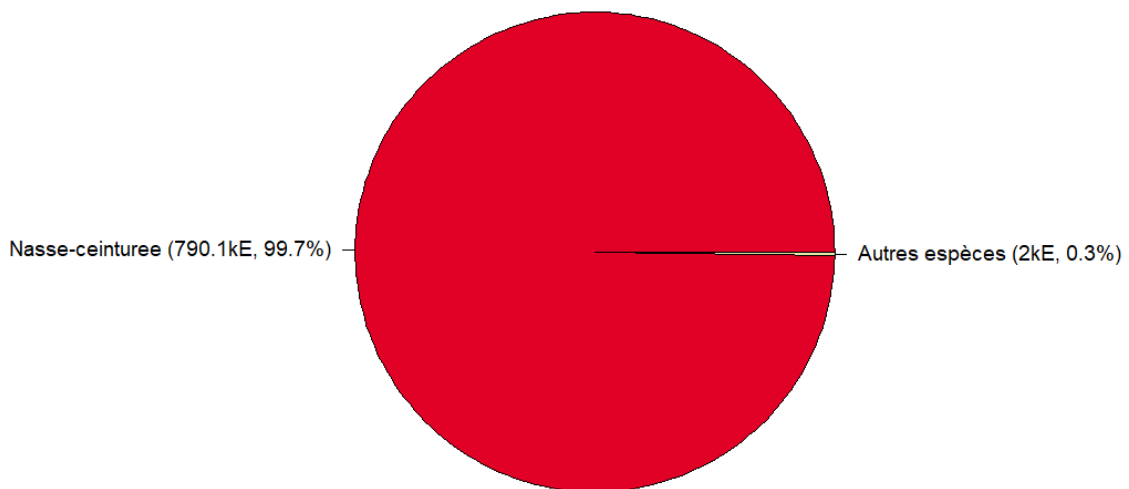


Composition spécifique des débarquements

en volume



en valeur





MERCI !

à tous les pêcheurs qui accueillent des observateurs et à tous ceux qui le feront à l'avenir. Ce travail est le fruit de votre collaboration avec l'Ifremer.

Pour plus d'informations et d'autres fiches de synthèses :
<http://www.ifremer.fr/sih> - Rubrique "Publication"

Contact du Système d'Informations Halieutiques :
harmonie@ifremer.fr



MINISTÈRE
DE L'AGRICULTURE
ET DE
L'ALIMENTATION





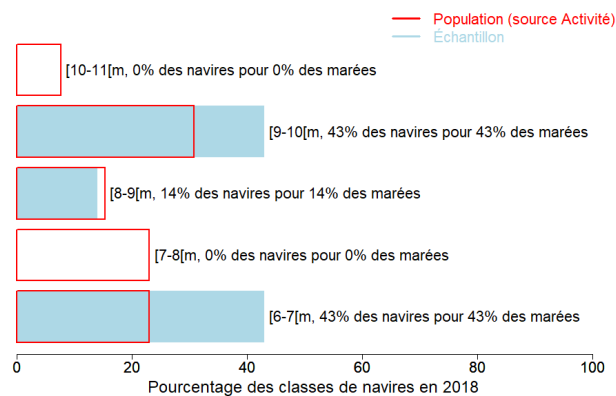
Annexes

Echantillonnage des marées au débarquement des navires de moins de 12 mètres

Caractéristiques techniques du navire moyen échantillonné

	Longueur (m)	Puissance (kW)	Jauge (U.M.S.)	Age (ans)	Effectif à bord (hommes)
Echantillon	7.7	204	4	20	2.1
Population	8.3	184	3	18	2.2

Répartition des navires échantillonnés par catégorie de longueur



Distribution des navires par nombre de marins





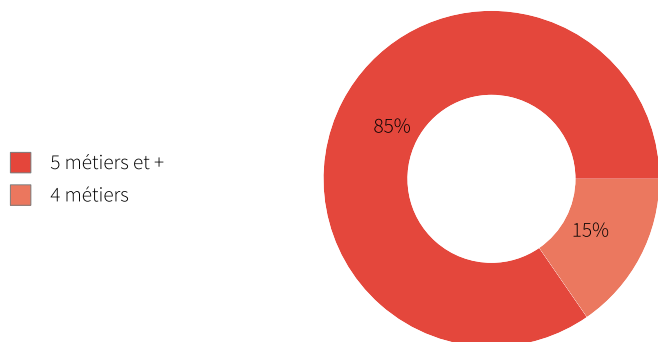
Liste des 10 principaux métiers mis en oeuvre par les 13 navires pratiquant le métier *Casiers à Nasse-ceinturée*.

La pratique du métier *Casiers à Nasse-ceinturée* en 2018 représente **123** mois d'activité cumulés sur les 13 navires pratiquant ce métier, soit **9,5** mois d'activité en moyenne par navire.

Ces navires pratiquent en complément les métiers présentés dans le tableau ci-joint.

Métiers	Nombre de navires	Nombre moyen de mois d'activité par navire
Casiers à Nasse-ceinturée	13 (100 %)	9,5
Filets à Dorades	13 (100 %)	8,8
Filets à Loups	11 (84 %)	7,3
Pots à Poulpes	10 (76 %)	9,7
Filets à Poissons plats	8 (61 %)	8,6
Filets à Céphalopodes	6 (46 %)	3,2
Filets à Murex	3 (23 %)	4,7
Capéchade	2 (15 %)	10
Filets à Rougets	2 (15 %)	4,5
Filets à Divers poissons	2 (15 %)	2,5

Polyvalence des navires en termes de métiers pratiqués



En 2018 le nombre moyen de métiers pratiqués par les navires actifs au métier *Casiers à Nasse-ceinturée* s'élève à **5,6**.




Saisonnalité des métiers pratiqués

Nombre de navires actifs par mois et par métier pour les navires actifs à la pêche pour le métier étudié.

	Jan.	Fév.	Mars	Avr.	Mai	Juin	Juil.	Aout	Sept.	Oct.	Nov.	Déc.	Nbre de navires
Casiers à Nasse-ceinturée	11	10	11	10	9	11	11	10	10	10	10	10	13
Filets à Dorades	4	7	9	12	10	11	11	11	12	12	11	5	13
Pots à Poulpes	9	10	10	9	7	6	7	7	8	8	8	8	10
Filets à Loups	10	10	8	7	5	4	3	3	4	9	9	8	11
Filets à Poissons plats	4	4	6	7	5	7	6	6	6	7	7	4	8
Capéchade	2	2	2	1	1	1	1	2	2	2	2	2	2
Filets à Céphalopodes	1	3	6	5	2	2							6
Filets à Murex			1	1	3	3	3	2	1				3
Filets à Rougets				1	1	2	2	2	1				2
Lignes et hameçons à Grands pélagiques						1	1	1	1	1	1	1	1
Filets à Divers poissons			1			1	1	1		1			2
Filets à Rascasses						1	1	1	1	1			1
Pêche à pied	1	1	1	1									1
Nombre de navires	13	13	13	13	12	12	12	12	12	12	12	12	13

 de 0 à 2 navires

 de 3 à 5 navires

 de 6 à 8 navires

 de 9 à 12 navires

Estimation du nombre total de marées

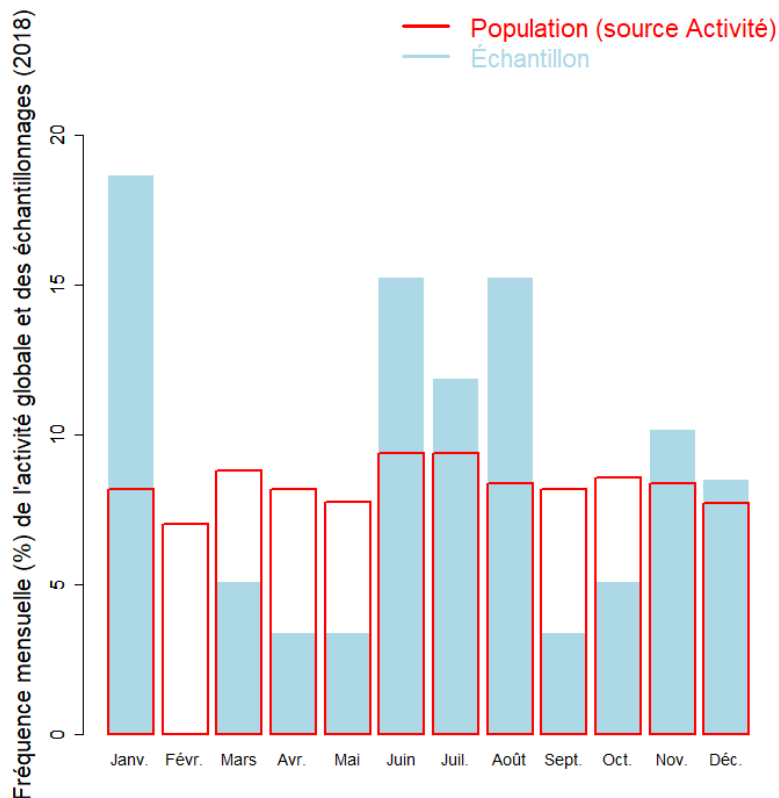
	Nombre de marées total estimé
Estimation basse	782
Estimation moyenne	1021
Estimation haute	1260

Marées échantillonnées du métier

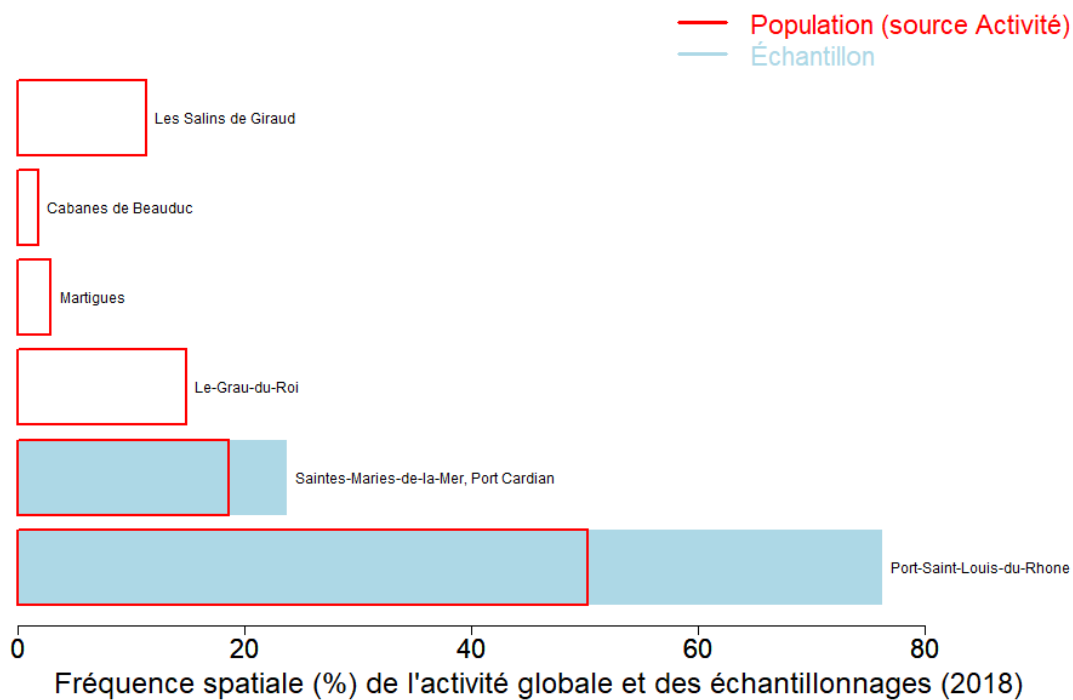
Marées échantillonnées	59
Navires distincts échantillonnés	7 (54% de la population)
Taux d'échantillonnage	5% des marées estimées



Répartition mensuelle des marées échantillonnées



Répartition spatiale des marées échantillonnées



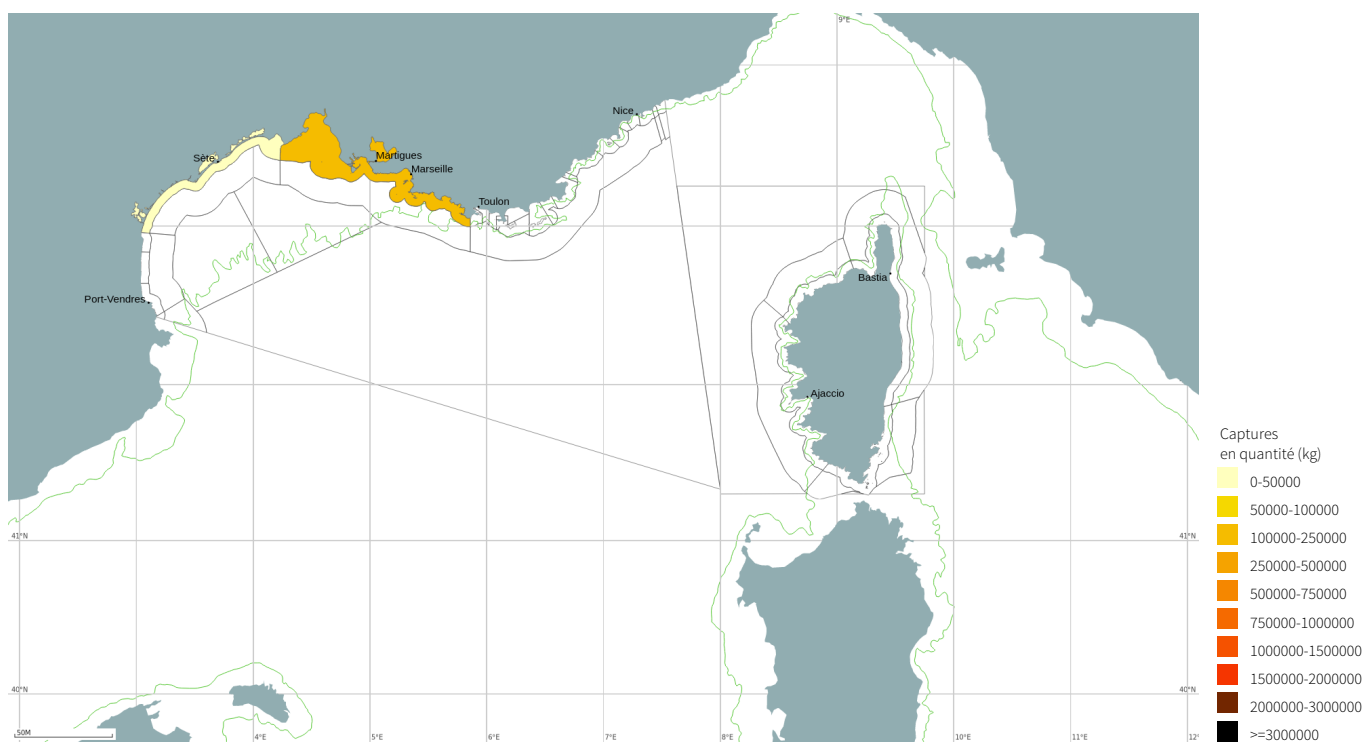


Production estimée en poids vif du métier par espèces

Espèce	Nom local	Pourcentage dans les captures (%)	Estimation basse des captures (t)	Estimation moyenne des captures (t)	Estimation haute des captures (t)	Prix moyen de l'espèce (euro/kg)	Valeur débarquée estimée (milliers euros)
Nasse-ceinturée		99.8	72	112.9	153.7	7	790.1
Murex		0.2	0.2	0.2	0.3	8.5	2
Total		100	72.2	113.1	154.1	7	792.2

Le prix moyen de l'espèce (euro/kg) est directement issu des données recueillies par les observateurs. Les estimations des valeurs débarquées combinent ce prix moyen avec les tonnages annuels.

Distribution géographique des débarquements du métier

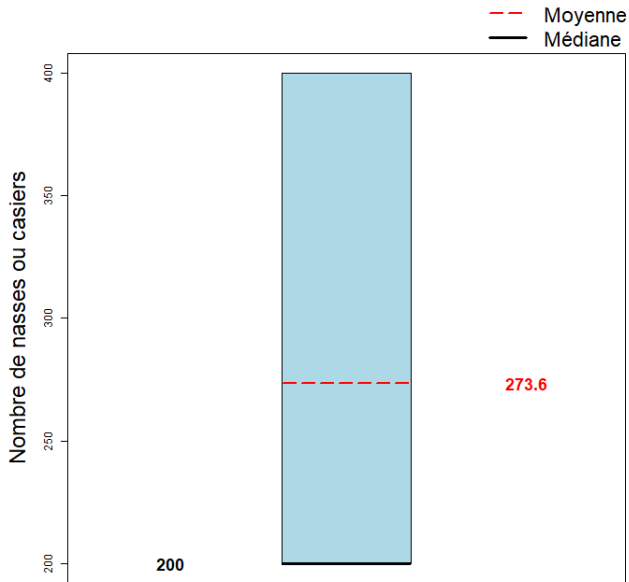


Caractéristiques générales des marées

	Moyenne
Dimension/Quantité de l'engin	273.6
Durée (heures) des marées	5.9
Quantité (kg) débarquée par heure de mer	18.8
Quantité débarquée par unité d'effort (kg/dizaine de casiers)	3.6
Quantité (kg) débarquée par marée	110.8
Consommation (L) de carburant par marée	43.8
Quantité (kg) débarquée par litre de carburant	2.5

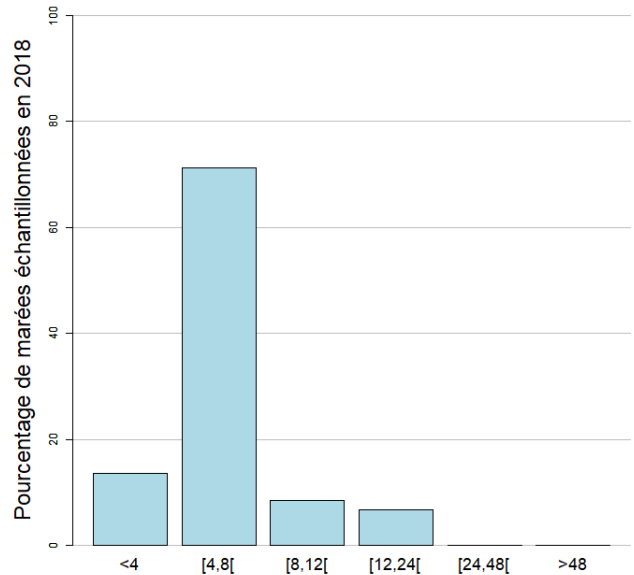


Dimension/Quantité de l'engin



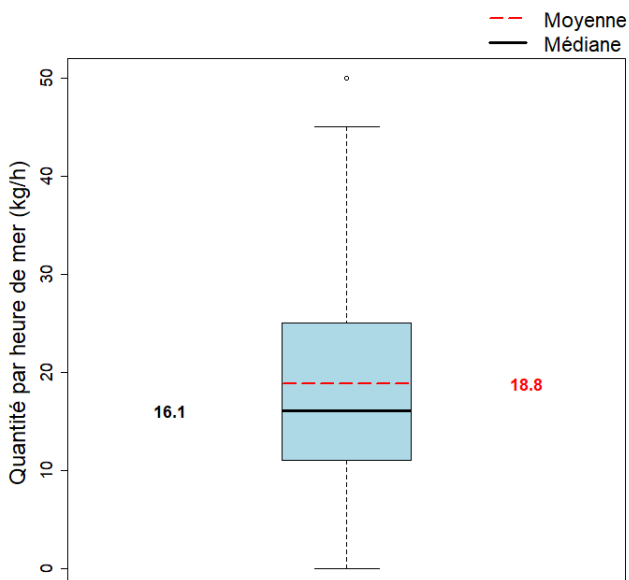
La dimension moyenne de l'engin dans l'échantillon est 273.6 dizaine de casiers.

Durées des marées (h)



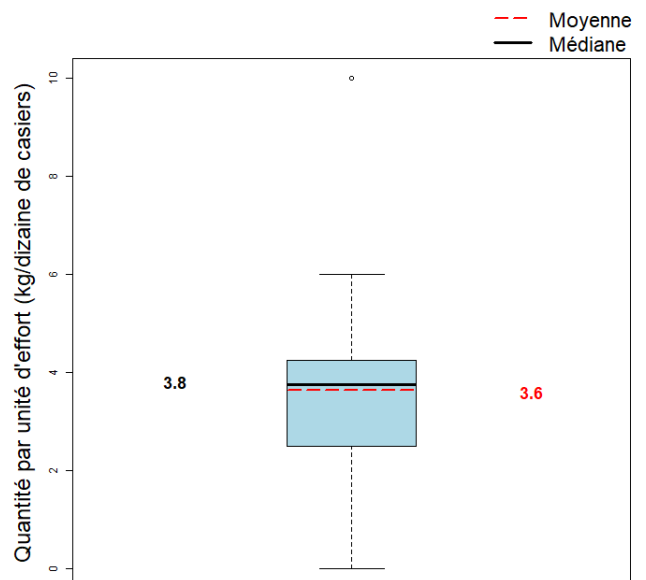
La durée moyenne des marées dans l'échantillon est 5.9 heures.

Quantité par heure de mer (toutes espèces confondues)



La quantité moyenne débarquée par heure de mer dans l'échantillon est 18.8 kg.

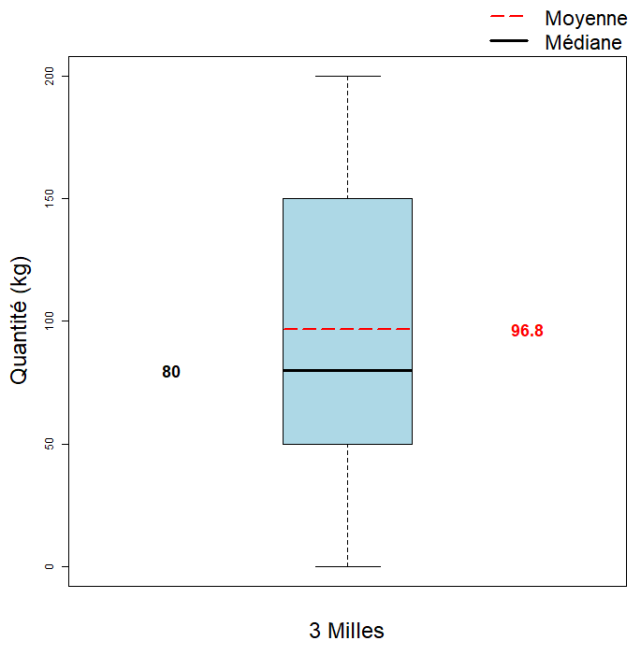
Quantité par unité d'effort



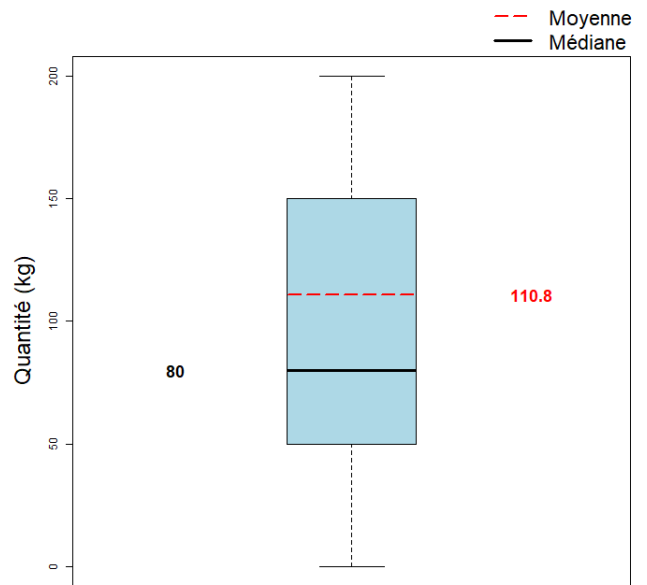
La quantité moyenne débarquée par unité d'effort dans l'échantillon est 3.6 kg/dizaine de casiers.



Quantité par gradient distance à la côte



Quantité par marée (toutes espèces confondues)



La quantité moyenne débarquée par marée (toutes espèces confondues) dans l'échantillon est 110.8 kg.



LIBERTÉ • ÉGALITÉ • FRATERNITÉ
RÉPUBLIQUE FRANÇAISE

MINISTÈRE
DE L'AGRICULTURE
ET DE
L'ALIMENTATION

Pour plus d'informations et d'autres fiches de synthèses :

<http://www.ifremer.fr/sih> - Rubrique "Publication"

Contact du Système d'Informations Halieutiques :

harmonie@ifremer.fr

