



Observation des Marées au débarquement - OBSDEB

Filets à Dorades

Provence-Alpes-Côte d'Azur

Navires de moins de 12 mètres inscrits au fichier flotte

2018

Ce métier regroupe plusieurs métiers distincts tels que les filets maillants et trémails à dorade royale et à sparidés.





Chiffres clefs en 2018 pour les navires pratiquant ce métier toutes espèces confondues



281

navires

de moins de 12 m inscrits au fichier
flotte

659 t

volume débarqué estimé

9 975 200 €

valeur débarquée estimée

Navire moyen en 2018

80,8

Puissance
moyenne (kW)

7,5

Longueur
moyenne (m)



1,4

Marins à bord



6,1

mois d'activité par an

44

marées par an



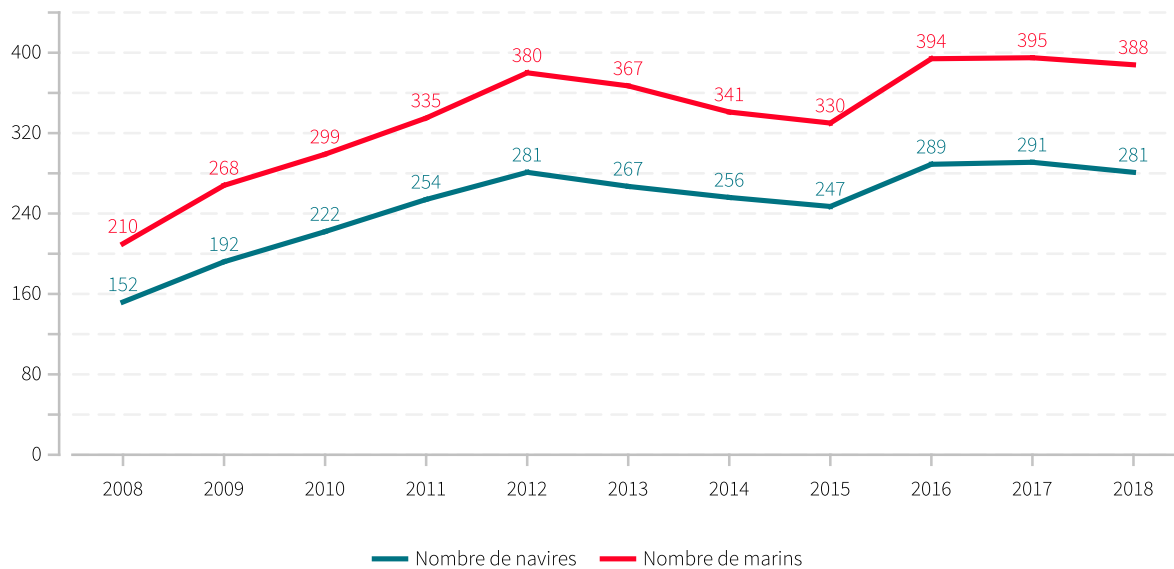
2,3 t

en moyenne pour
35 499 €

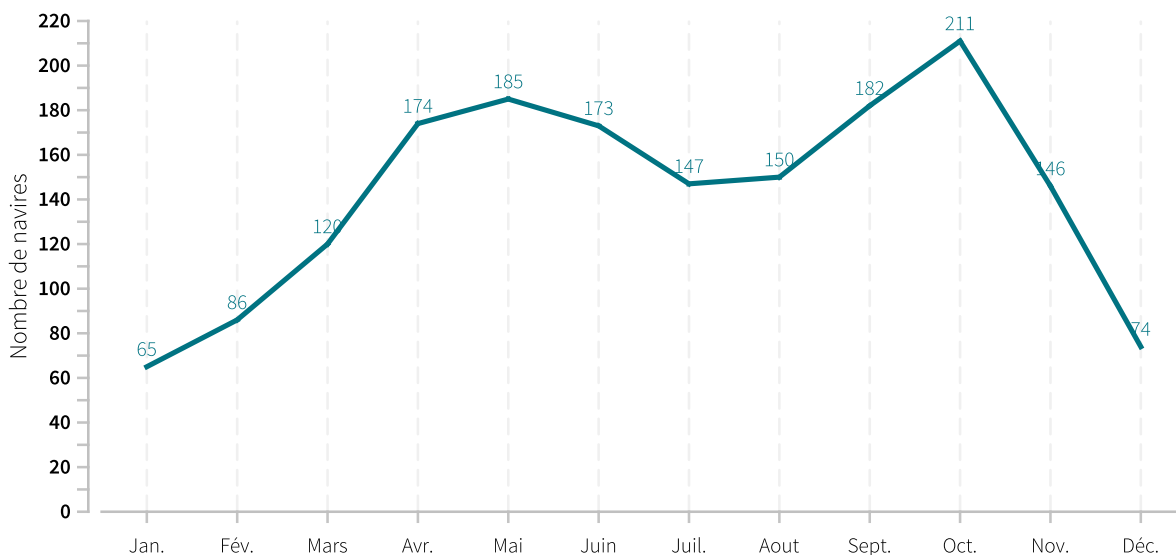
"Il existe par ailleurs 2 navires de 12 mètres et plus pratiquant ce métier en 2018."



Evolution du nombre de navires et du nombre de marins entre 2008 et 2018

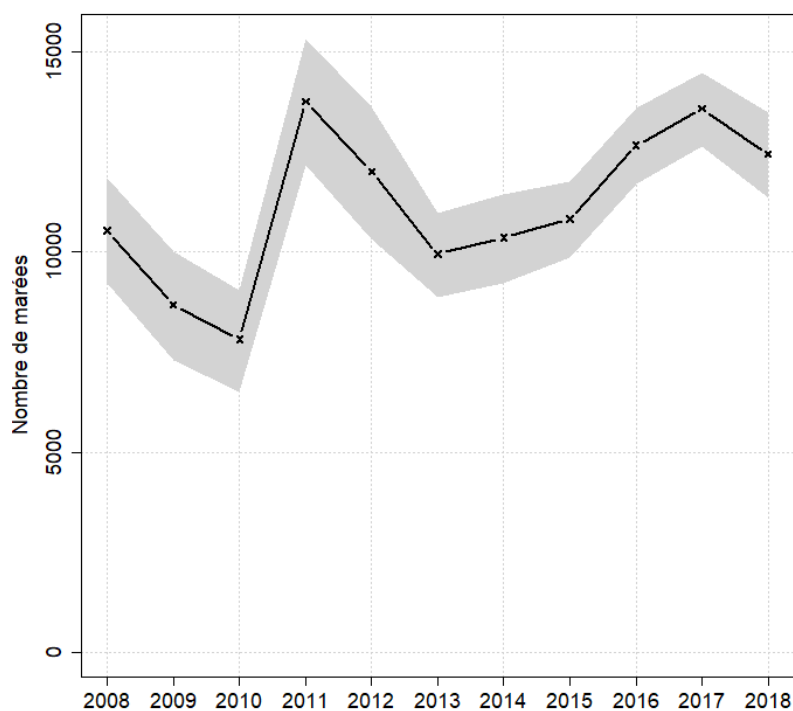


Saisonnalité du métier en 2018





Evolution du nombre total de marées estimées à l'année entre 2008 et 2018



Caractéristiques des marées

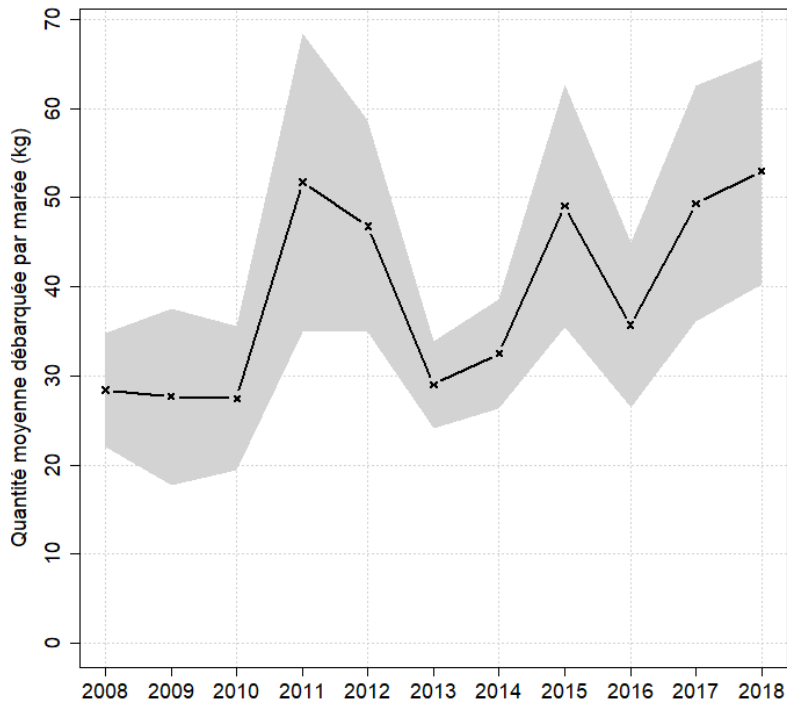
Chiffres clefs de l'année pour le métier toutes espèces confondues

	Moyenne
Quantité (kg) débarquée par marée	52.9
Quantité (kg) débarquée par litre de carburant	2.1
Valeur (euro) débarquée par marée	801.9
Valeur (euro) débarquée par litre de carburant	32.5
Consommation (L) de carburant par marée	24.7

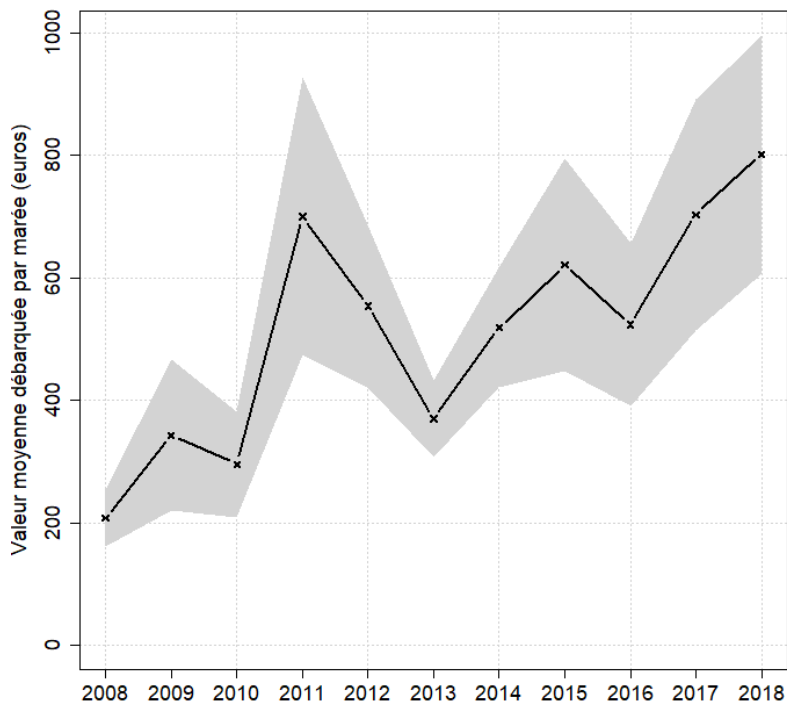


Evolution de la production par marée toutes espèces confondues

en volume (kg/marée)

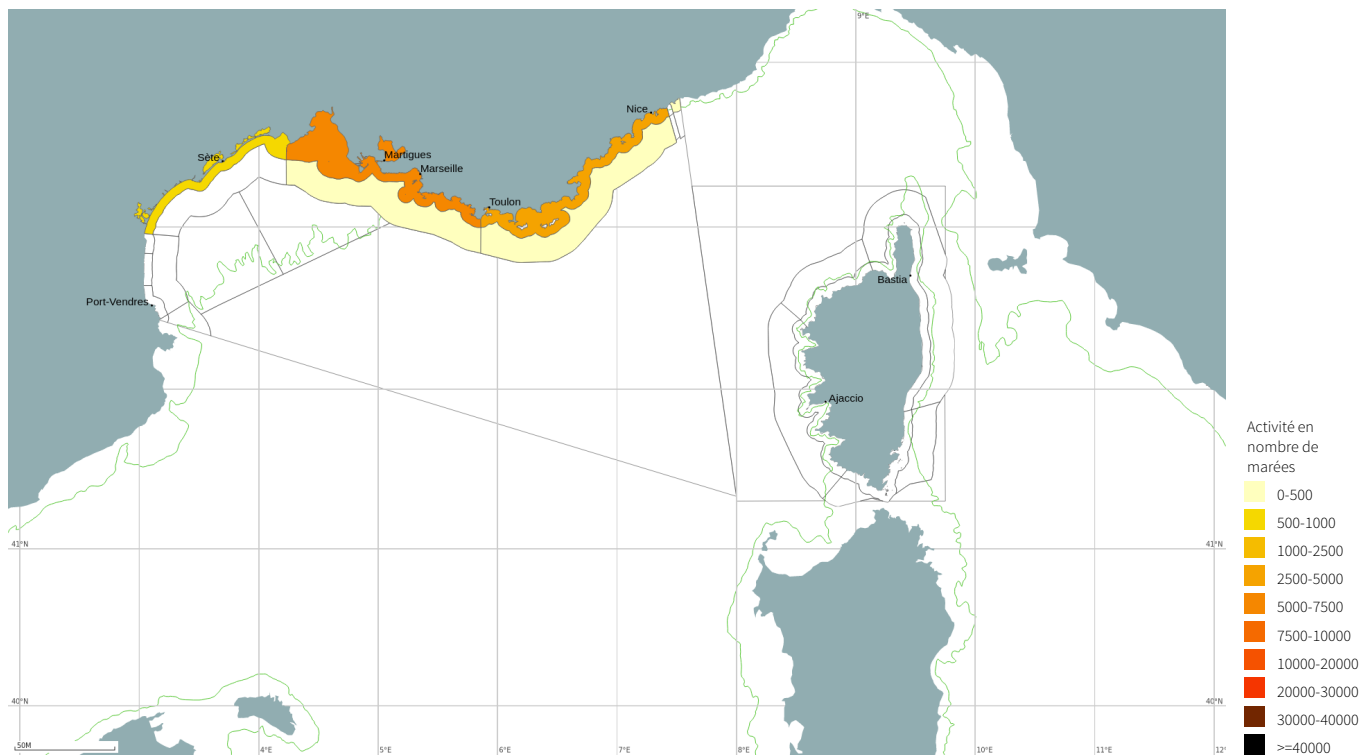


en valeur (€/marée)



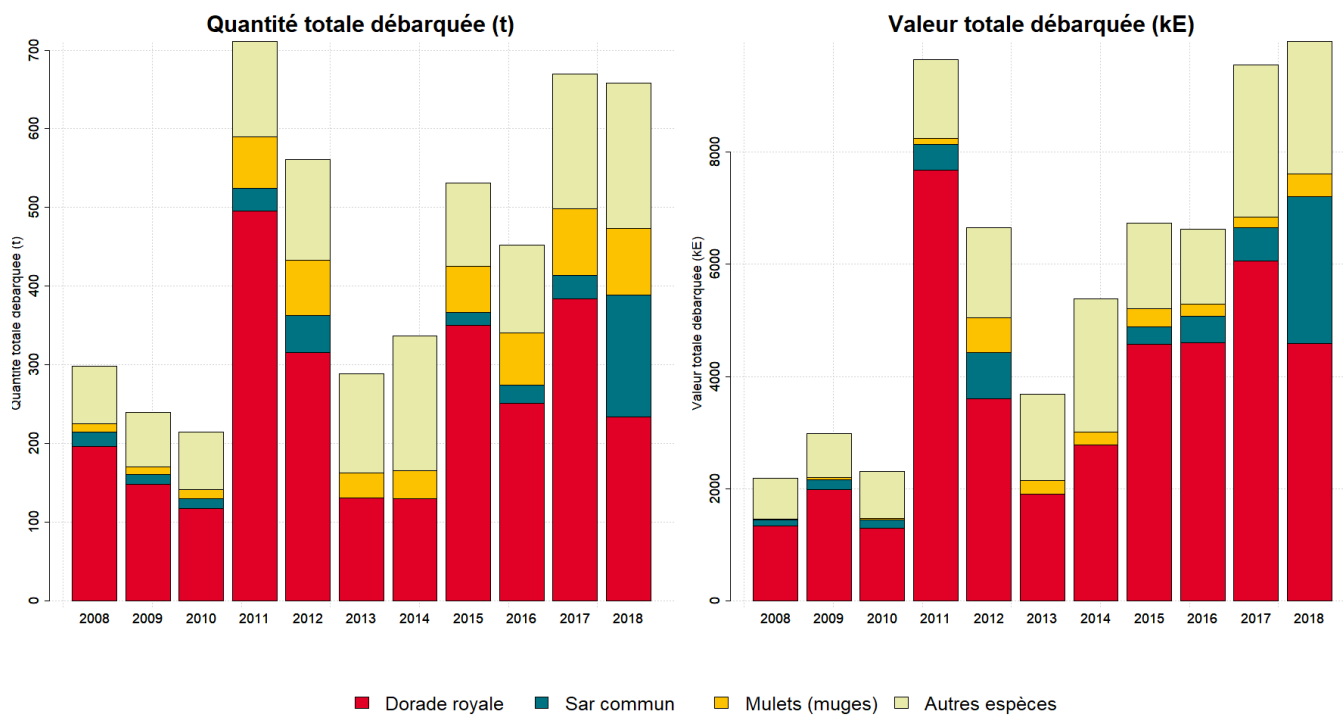


Zones de pêche fréquentées en 2018



Production et composition spécifique

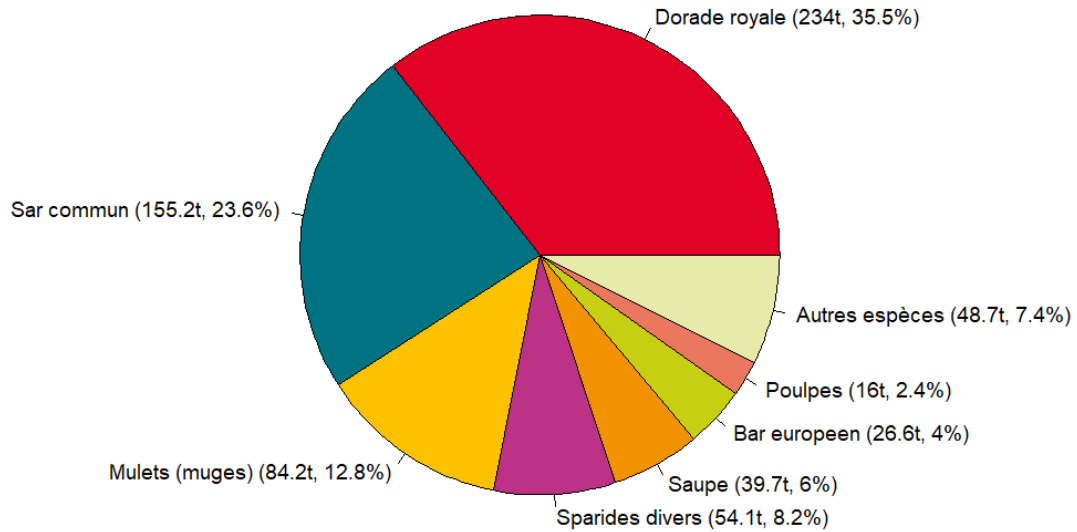
Evolution de la production totale pour les 3 principales espèces



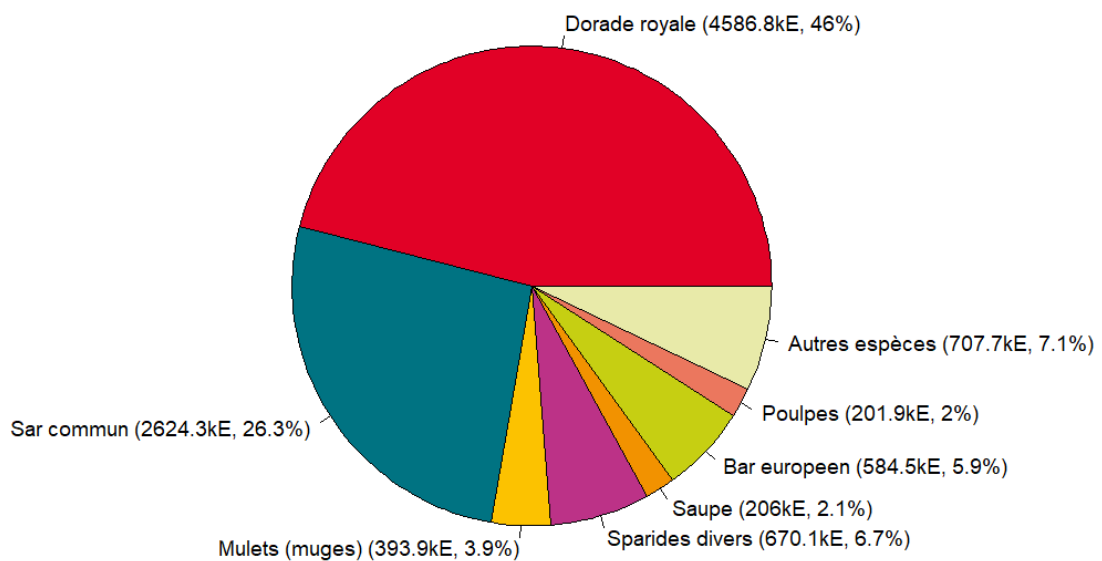


Composition spécifique des débarquements

en volume



en valeur





MERCI !

à tous les pêcheurs qui accueillent des observateurs et à tous ceux qui le feront à l'avenir. Ce travail est le fruit de votre collaboration avec l'Ifremer.

Pour plus d'informations et d'autres fiches de synthèses :
<http://www.ifremer.fr/sih> - Rubrique "Publication"

Contact du Système d'Informations Halieutiques :
harmonie@ifremer.fr



MINISTÈRE
DE L'AGRICULTURE
ET DE
L'ALIMENTATION





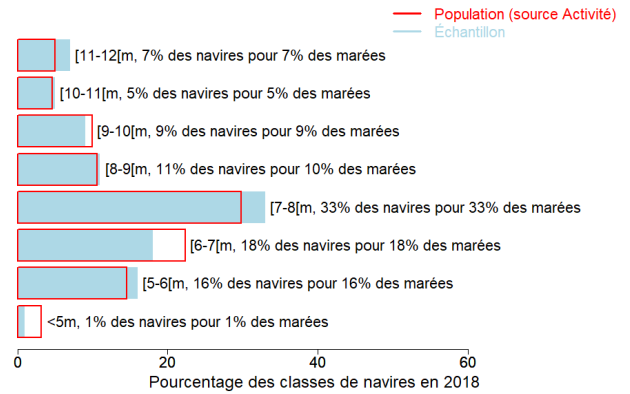
Annexes

Echantillonnage des marées au débarquement des navires de moins de 12 mètres

Caractéristiques techniques du navire moyen échantillonné

	Longueur (m)	Puissance (kW)	Jauge (U.M.S.)	Age (ans)	Effectif à bord (hommes)
Echantillon	7.8	85	3	33	1.8
Population	7.5	82	3	34	

Répartition des navires échantillonnés par catégorie de longueur



Distribution des navires par nombre de marins



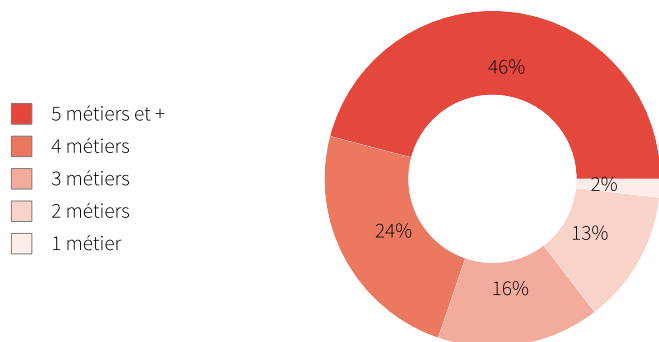


Liste des 10 principaux métiers mis en oeuvre par les 281 navires pratiquant le métier *Filets à Dorades*.

La pratique du métier *Filets à Dorades* en 2018 représente 1713 mois d'activité cumulés sur les 281 navires pratiquant ce métier, soit 6,1 mois d'activité en moyenne par navire. Ces navires pratiquent en complément les métiers présentés dans le tableau ci-joint.

Métiers	Nombre de navires	Nombre moyen de mois d'activité par navire
Filets à Dorades	281 (100 %)	6,1
Filets à Divers poissons	194 (69 %)	7,1
Filets à Rougets	110 (39 %)	5,5
Filets à Rascasses	110 (39 %)	4,8
Filets à Loups	85 (30 %)	6
Filets à Crustacés	68 (24 %)	4
Lignes et hameçons à Divers poissons	65 (23 %)	4,4
Filets à Poissons plats	62 (22 %)	6
Filets à Merlus	57 (20 %)	5,6
Filets à Céphalopodes	49 (17 %)	2,9

Polyvalence des navires en termes de métiers pratiqués



En 2018 le nombre moyen de métiers pratiqués par les navires actifs au métier *Filets à Dorades* s'élève à 4,4.



Saisonnalité des métiers pratiqués

Nombre de navires actifs par mois et par métier pour les navires actifs à la pêche pour le métier étudié.

	Jan.	Fév.	Mars	Avr.	Mai	Juin	Juil.	Aout	Sept.	Oct.	Nov.	Déc.	Nbre de navires
Filets à Dorades	65	86	120	174	185	173	147	150	182	211	146	74	281
Filets à Divers poissons	100	103	128	139	138	126	118	122	113	107	103	87	194
Filets à Rougets	33	35	39	52	51	58	67	63	66	50	50	42	110
Filets à Rascasses	22	27	32	40	59	67	72	74	55	30	24	28	110
Filets à Loups	55	54	44	34	32	31	28	28	35	53	58	56	85
Filets à Poissons plats	38	45	42	26	19	22	23	23	29	33	38	36	62
Filets à Merlus	23	29	32	37	37	29	27	24	26	17	19	19	57
Lignes et hameçons à Divers poissons	20	23	13	16	21	24	25	27	29	27	30	28	65
Filets à Crustacés	4	5	8	22	38	46	52	49	34	7	1	3	68
Pots à Poulpes	16	18	17	16	14	13	15	13	15	16	16	16	21
Pêche à pied	16	16	16	16	19	18	18	18	18				24
Capéchade	13	10	11	14	15	15	8	4	15	17	16	14	23
Filets à Céphalopodes	19	27	34	34	17	4	1	2	1	2	1	1	49
Casiers à Nasse-ceinturée	11	10	11	10	9	11	11	10	10	10	10	10	13
Lignes et hameçons à Grands pélagiques				4	6	8	14	17	19	13	6	3	23
Filets soulevés	5	5	4	2	3	3	4	4	6	4	4	3	7
Plongée à Oursins	6	6	8	5							6	6	8
Plongée à Palourdes	2	2	3	3	4	3	3	3	3	1	1	1	4
Filets à Murex			1	2	5	6	6	4	1				6
Casiers à Divers espèces	1		1	1	3	3	4	4	4	1			7
Sennes de plage			4	5	10								10
Dragues à Divers espèces	1	2	2	2		1	2	2	2	2	1	1	2
Plongée à Moules	1	2	1	2	2	1		1	2	2	1		2
Plongée à Divers espèces				2	1	2	1	1	2	2	2	2	4
Dragues à main de rivage à Tellines	1	1	1	1	1	1	1	1	1	1	1	1	1
Sennes coulissantes à Petits pélagiques	1	1	1	1	1	1					1	1	1
Ganguis à panneaux	2	2									2	2	2
Dragues à Murex				1	1	1							1
Sennes coulissantes à Divers poissons									1	1			1
Nombre de navires	214	222	250	261	265	261	257	255	263	259	235	214	281



de 0 à 41 navires
 de 42 à 83 navires
 de 84 à 126 navires
 de 127 à 168 navires
 de 169 à 211 navires

Estimation du nombre total de marées

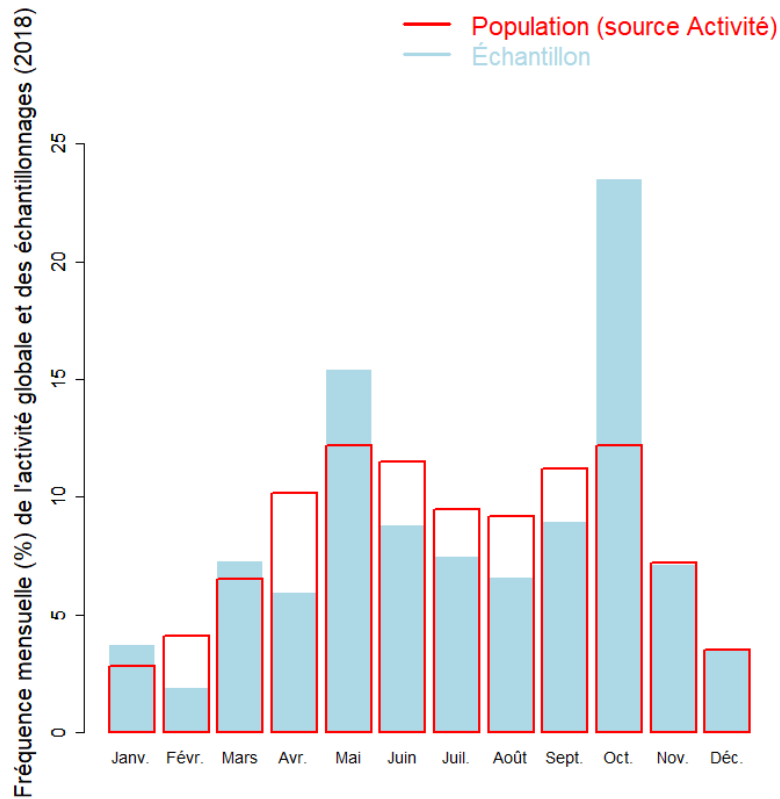
	Nombre de marées total estimé
Estimation basse	11353
Estimation moyenne	12440
Estimation haute	13489

Marées échantillonnées du métier

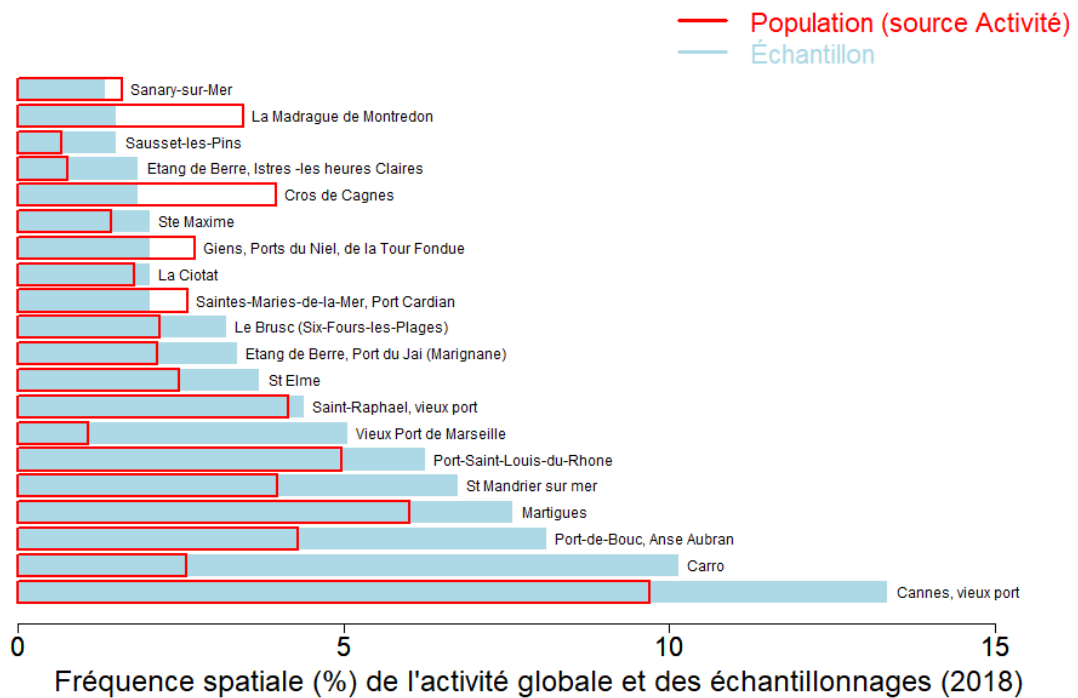
Marées échantillonnées	592
Navires distincts échantillonnés	152 (54% de la population)
Taux d'échantillonnage	4% des marées estimées



Répartition mensuelle des marées échantillonnées



Répartition spatiale des marées échantillonnées





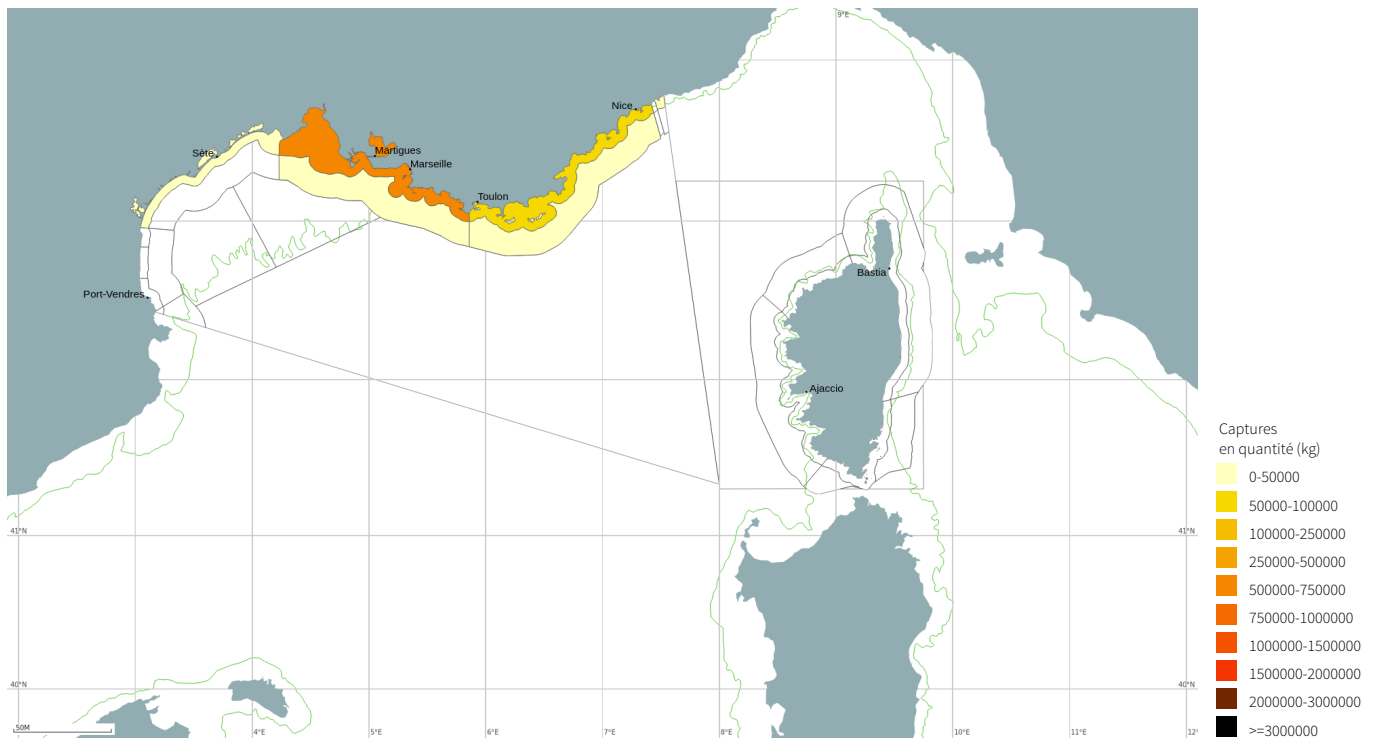
Production estimée en poids vif du métier par espèces

Espèce	Nom local	Pourcentage dans les captures (%)	Estimation basse des captures (t)	Estimation moyenne des captures (t)	Estimation haute des captures (t)	Prix moyen de l'espèce (euro/kg)	Valeur débarquée estimée (milliers euros)
Dorade royale		35.5	183.4	234	284.7	19.6	4586.8
Sar commun		23.6	115	155.2	195.4	16.9	2624.3
Mulets nca		12.8	68	84.2	100.3	4.7	393.9
Sparides nca		8.2	43.6	54.1	64.6	12.4	670.1
Saupe		6	33	39.7	46.4	5.2	206
Bar européen		4	21.3	26.6	32	21.9	584.5
Pieuvres, poulpes		2.4	12	16	20	12.6	201.9
Aloses		0.5	2.9	3.5	4.1	0.6	2.2
Bonite a dos rayé		0.5	2.8	3.5	4.2	9.8	34.5
Crenilabres nca		0.5	2.8	3.5	4.1	12.7	43.9
Poissons marins nca		0.5	2.8	3.3	3.9	14.6	48.8
Pageot commun		0.5	2.7	3.3	3.8	15.5	51
Serioles		0.5	2.7	3.1	3.6	31	97.5
Liche		0.4	2.2	2.6	3	22.4	57.8
Bonites nca		0.4	2.1	2.5	2.8	4.9	12.2
Thonides nca		0.3	1.8	2.3	2.7	26.4	59.8
Chinchards noirs		0.3	1.9	2.2	2.5	7.4	16.3
Sars, saraillons		0.3	1.6	1.8	2	6.7	12.4
Maquereau commun		0.2	1.2	1.6	2	9	14.4
Autres espèces		2.3	13.3	15.3	17.1	16.6	256.9
Total		100	505.1	658.5	783.7	15.1	9975.2

Le prix moyen de l'espèce (euro/kg) est directement issu des données recueillies par les observateurs. Les estimations des valeurs débarquées combinent ce prix moyen avec les tonnages annuels.



Distribution géographique des débarquements du métier

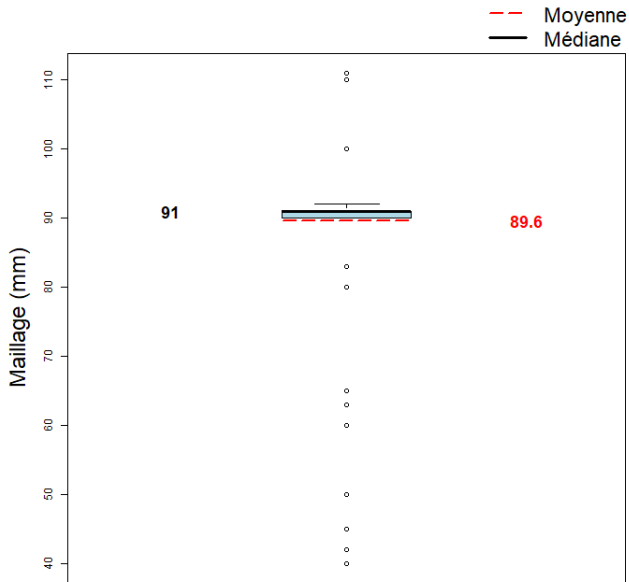


Caractéristiques générales des marées

	Moyenne
Maillage de l'engin (mm)	89.6
Dimension/Quantité de l'engin	1007.5
Durée (heures) des marées	6
Quantité (kg) débarquée par heure de mer	8.8
Quantité (kg) débarquée par heure de pêche engin	6.5
Quantité débarquée par unité d'effort (kg/centaine de m de filet)	6.8
Quantité (kg) débarquée par marée	52.9
Consommation (L) de carburant par marée	24.7
Quantité (kg) débarquée par litre de carburant	2.1
Valeur (euro) débarquée par marée	801.9
Valeur (euro) débarquée par litre de carburant	32.5

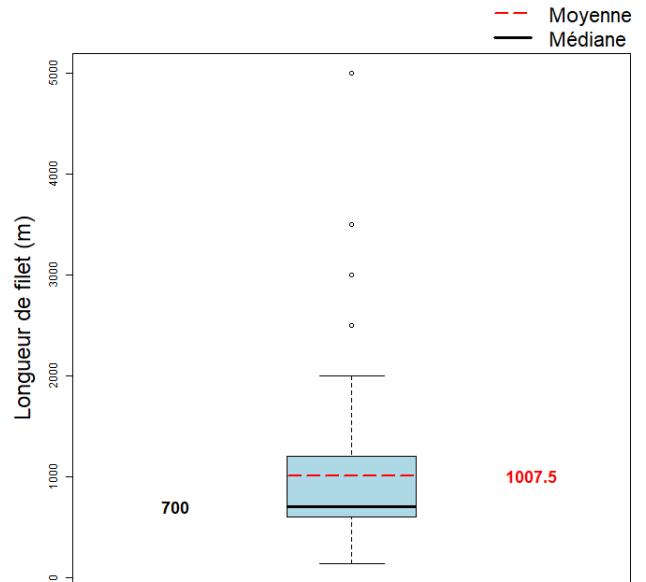


Maillage de l'engin



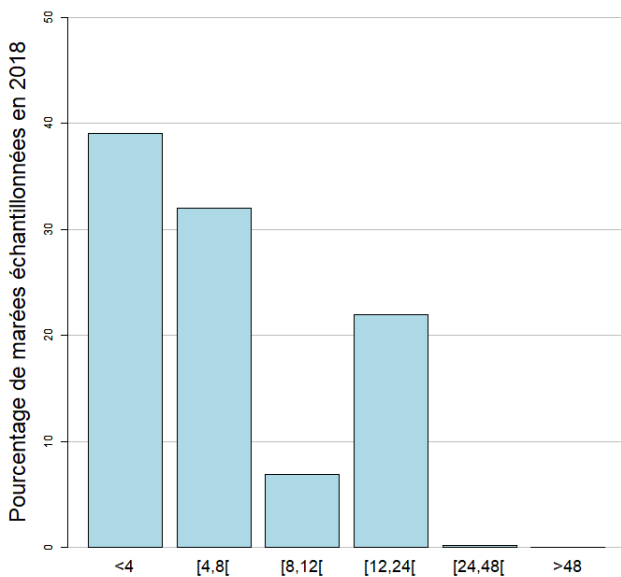
Le maillage moyen de l'engin dans l'échantillon est 89.6 mm.

Dimension/Quantité de l'engin



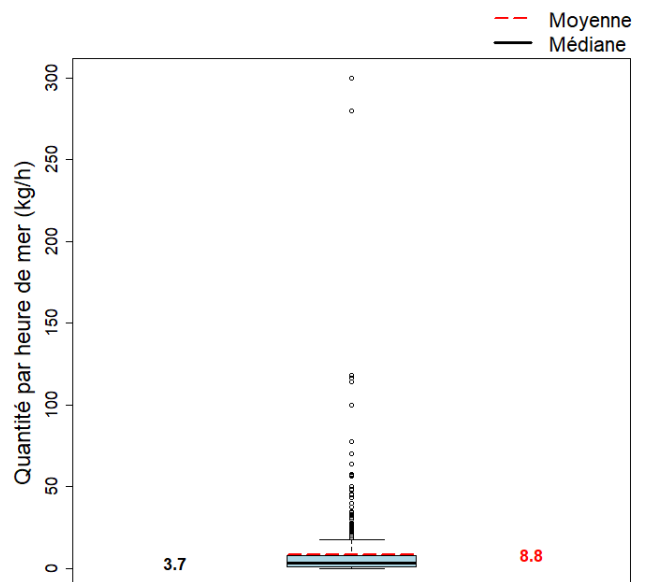
La dimension moyenne de l'engin dans l'échantillon est 1007.5 centaine de m de filet.

Durées des marées (h)



La durée moyenne des marées dans l'échantillon est 6 heures.

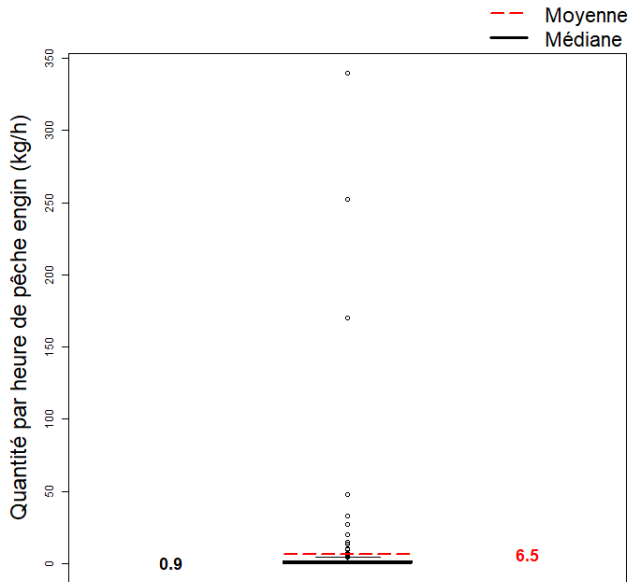
Quantité par heure de mer (toutes espèces confondues)



La quantité moyenne débarquée par heure de mer dans l'échantillon est 8.8 kg.

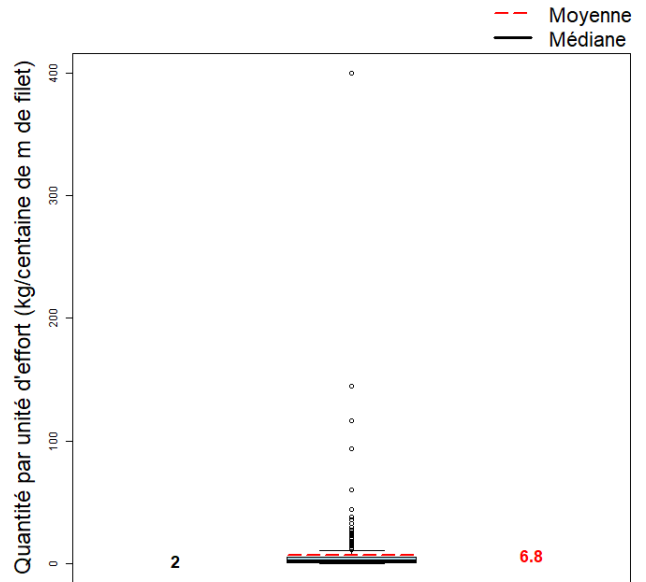


Quantité par heure de pêche engin



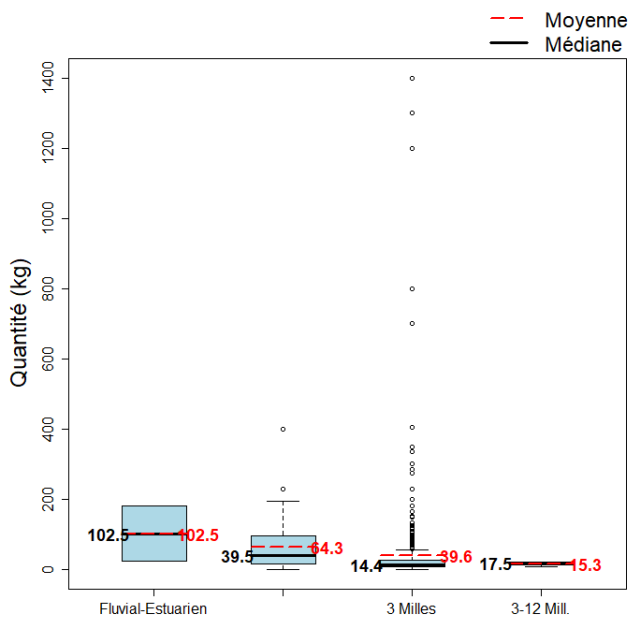
La quantité moyenne débarquée par heure de pêche engin dans l'échantillon est 6.5 kg.

Quantité par unité d'effort

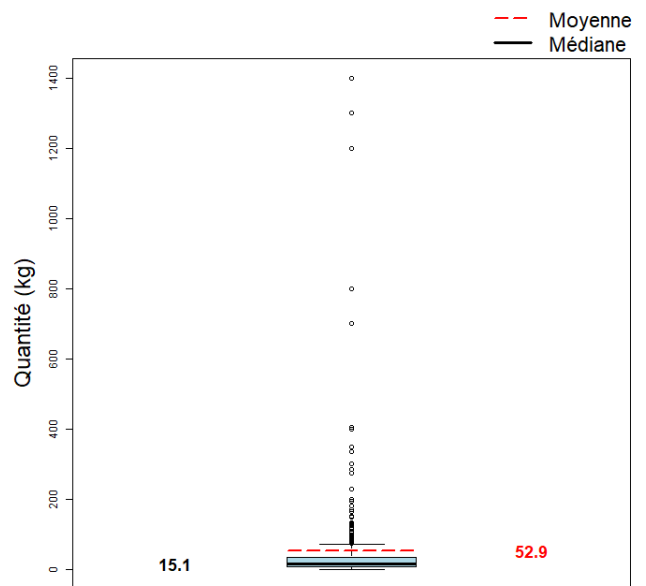


La quantité moyenne débarquée par unité d'effort dans l'échantillon est 6.8 kg/centaine de m de filet.

Quantité par gradient distance à la côte



Quantité par marée (toutes espèces confondues)



La quantité moyenne débarquée par marée (toutes espèces confondues) dans l'échantillon est 52.9 kg.



MINISTÈRE
DE L'AGRICULTURE
ET DE
L'ALIMENTATION



Pour plus d'informations et d'autres fiches de synthèses :

<http://www.ifremer.fr/sih> - Rubrique "**Publication**"

Contact du Système d'Informations Halieutiques :

harmonie@ifremer.fr
