



Observation des Marées au débarquement - OBSDEB

Filets à langoustes

Guadeloupe

Navires de moins de 12 mètres inscrits au fichier flotte

2017

En Guadeloupe, deux engins de pêche sont utilisés pour la capture de la langouste : le casier (ou nasse) et le filet droit de type folle à langoustes, objet de cette fiche.

L'utilisation de ce filet simple est une technique de pêche qui se base sur l'effet de maillage, c'est-à-dire la capacité des mailles à immobiliser la ressource (poisson, langouste ou mollusque comme le lambi) qui tenterait de passer à travers elles.

Les deux espèces principales rencontrées en Guadeloupe sont les langoustes « royales » (*Panulirus argus*) et les langoustes « brésiliennes » (*Panulirus guttatus*).

La taille des mailles est généralement supérieure à 50 mm étirés afin de capturer des individus de taille réglementaire.

Le temps de calée du filet ne doit pas excéder 5 heures.



Chiffres clefs en 2017 pour les navires pratiquant ce métier toutes espèces confondues



199

navires

de moins de 12 m inscrits au fichier flotte

105 t

volume débarqué estimé

2 017 800 €

valeur débarquée estimée

Navire moyen en 2017

183,2

Puissance moyenne (kW)

7,8

Longueur moyenne (m)



1,8

Marins à bord



8,7

mois d'activité par an

28

marées par an

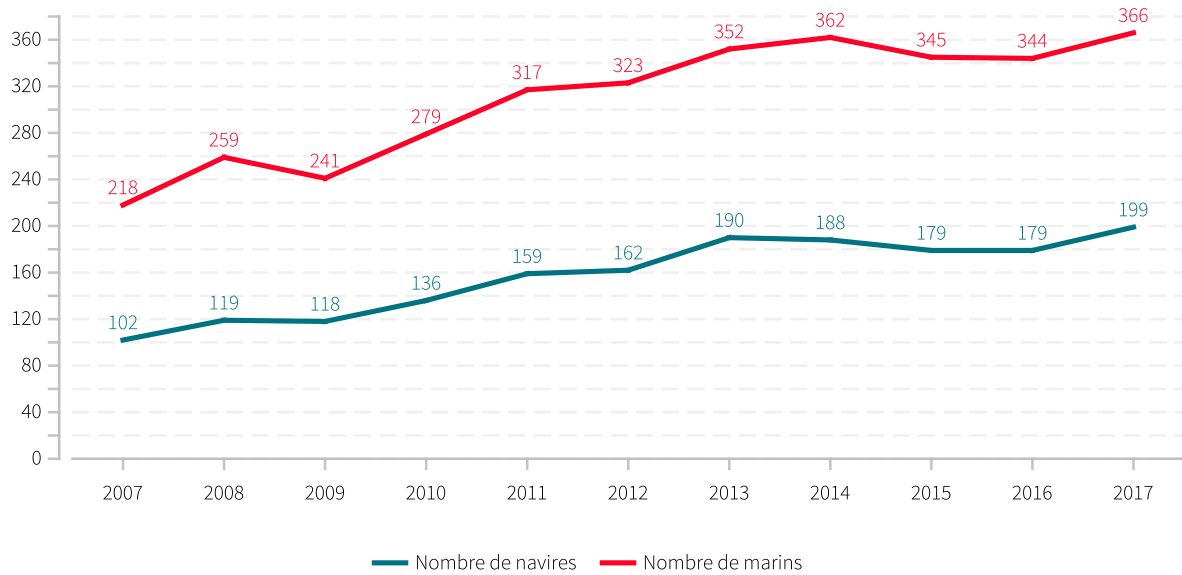


0,5 t

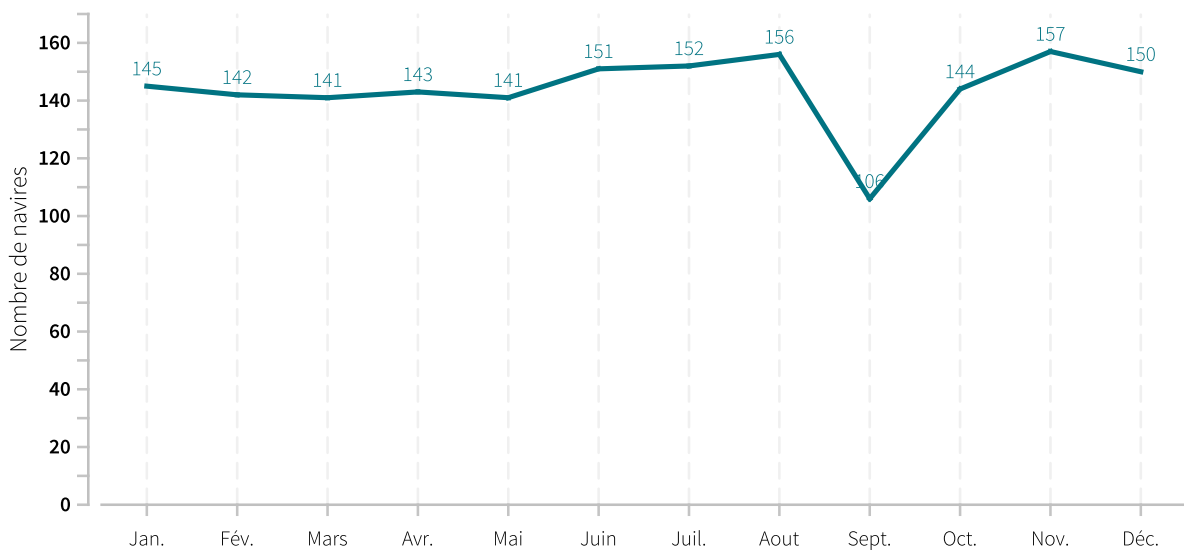
en moyenne pour
10 140 €



Evolution du nombre de navires et du nombre de marins entre 2007 et 2017

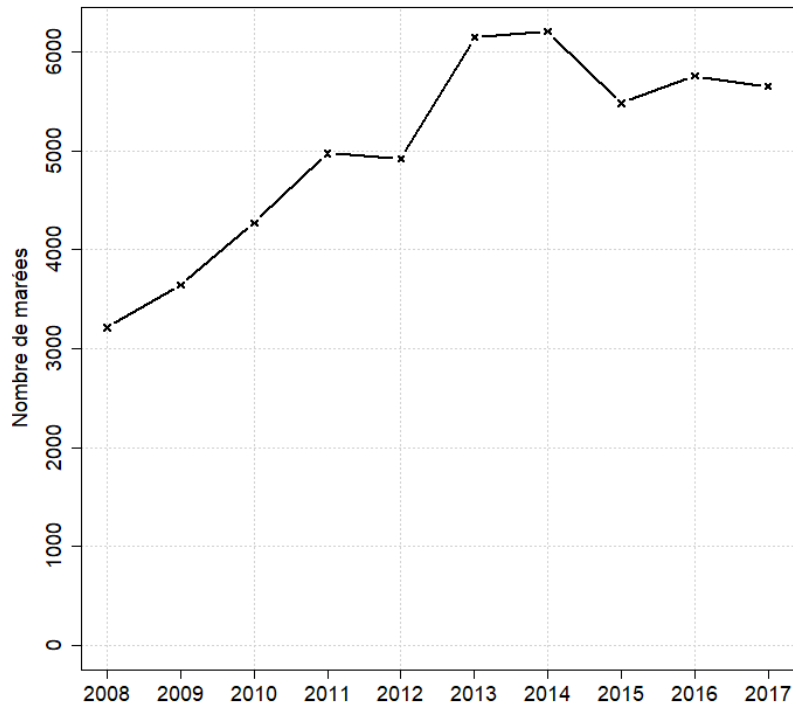


Saisonnalité du métier en 2017





Evolution du nombre total de marées estimées à l'année entre 2008 et 2017



Caractéristiques des marées

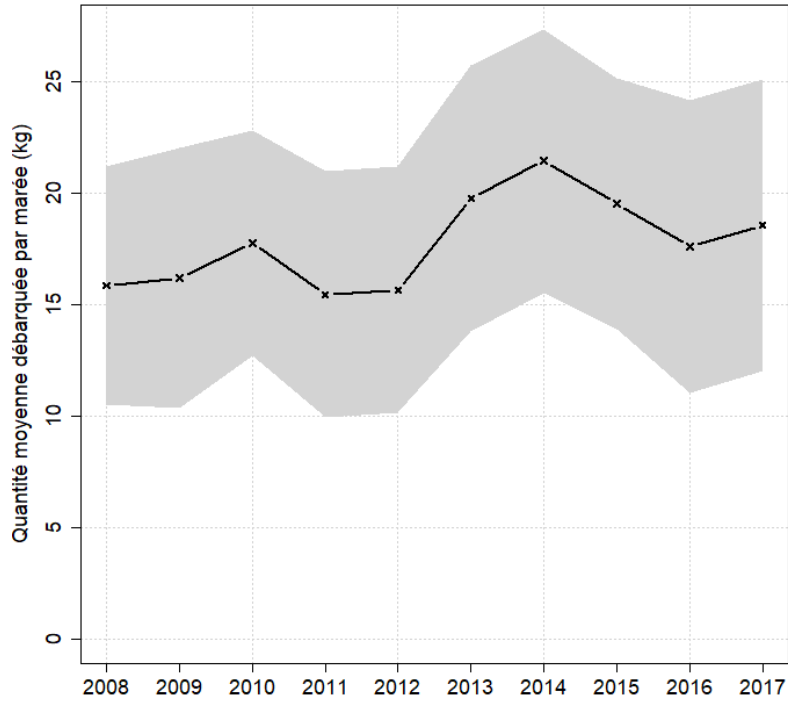
Chiffres clefs de l'année pour le métier toutes espèces confondues

	Moyenne
Quantité (kg) débarquée par marée	18.5
Quantité (kg) débarquée par litre de carburant	0.5
Valeur (euro) débarquée par marée	357.3
Valeur (euro) débarquée par litre de carburant	9.8
Consommation (L) de carburant par marée	36.6

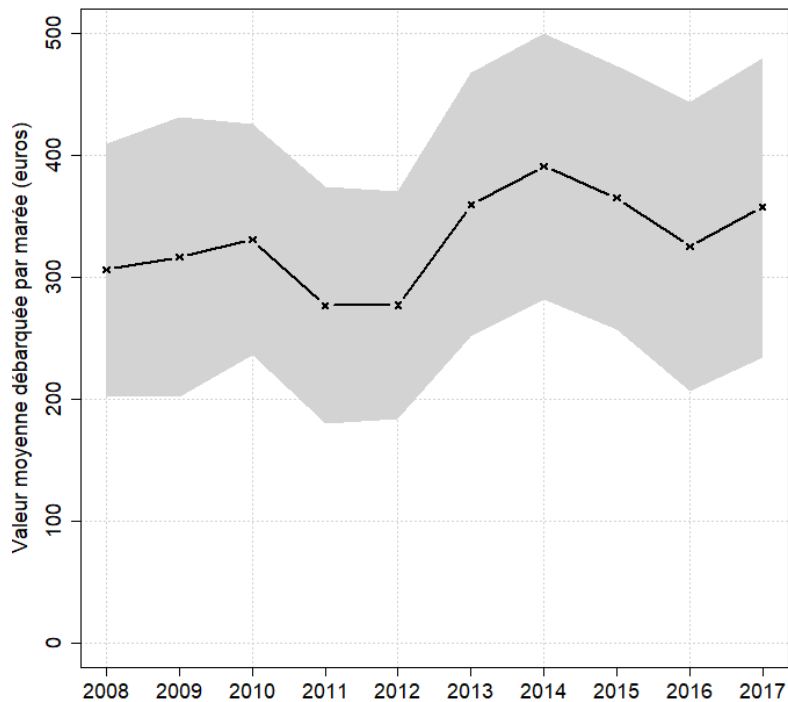


Evolution de la production par marée toutes espèces confondues

en volume (kg/marée)



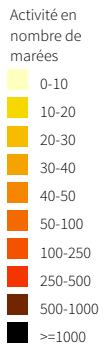
en valeur (€/marée)





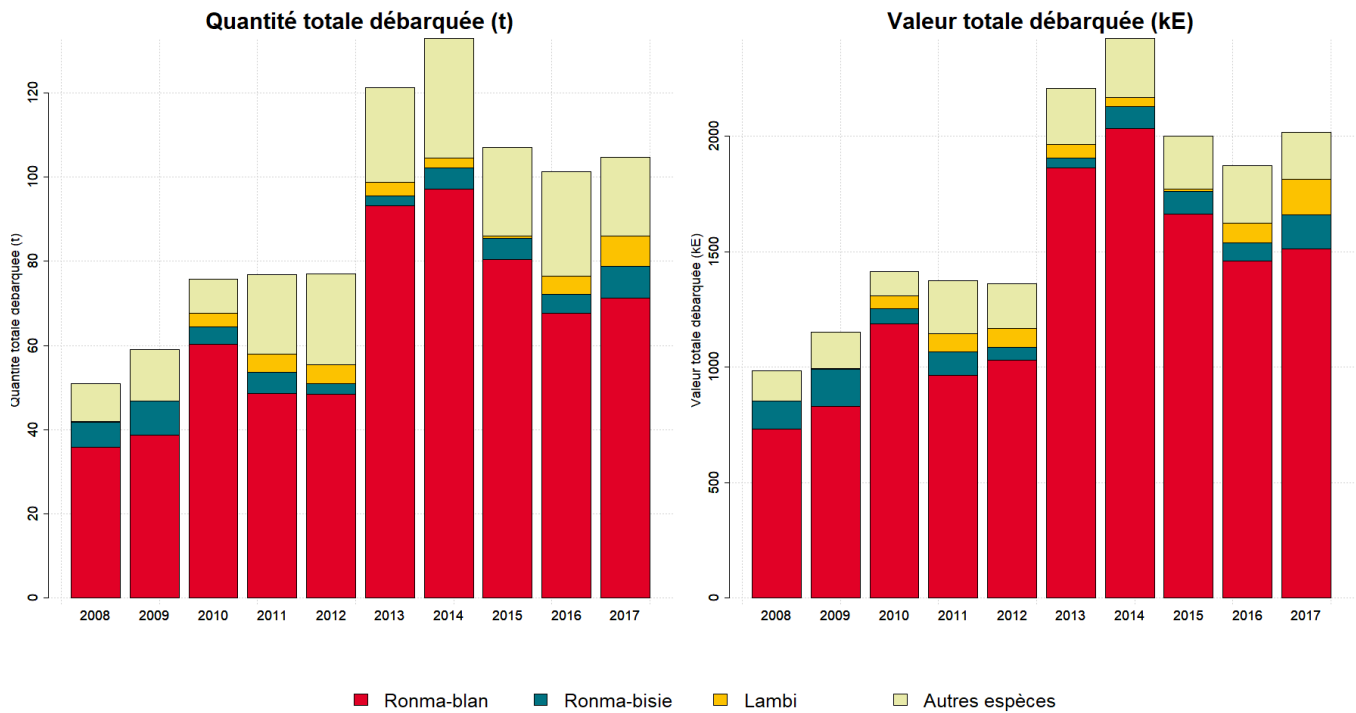
Zones de pêche fréquentées en 2017

The resource of this report item is not reachable.



Production et composition spécifique

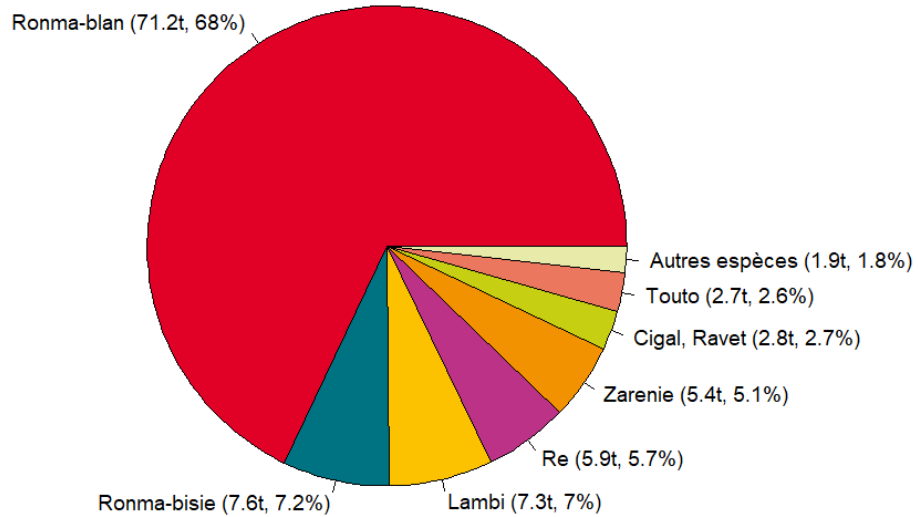
Evolution de la production totale pour les 3 principales espèces



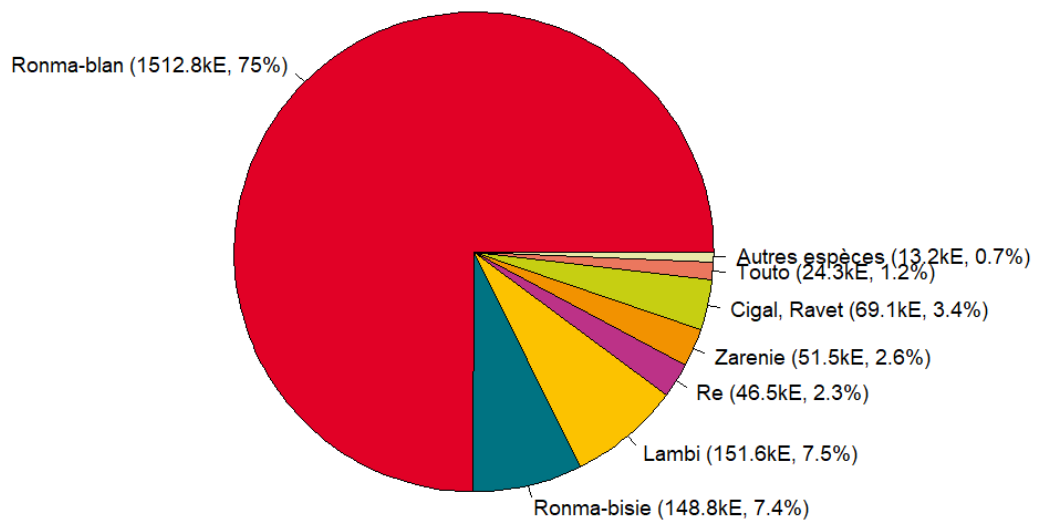


Composition spécifique des débarquements

en volume



en valeur





MERCI !

à tous les pêcheurs qui accueillent des observateurs et à tous ceux qui le feront à l'avenir. Ce travail est le fruit de votre collaboration avec l'Ifremer.

Pour plus d'informations et d'autres fiches de synthèses :
<http://www.ifremer.fr/sih> - Rubrique "Publication"

Contact du Système d'Informations Halieutiques :
harmonie@ifremer.fr



MINISTÈRE
DE L'AGRICULTURE
ET DE
L'ALIMENTATION





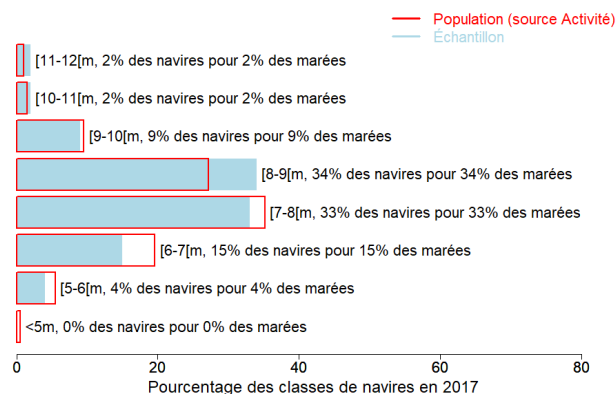
Annexes

Echantillonnage des marées au débarquement des navires de moins de 12 mètres

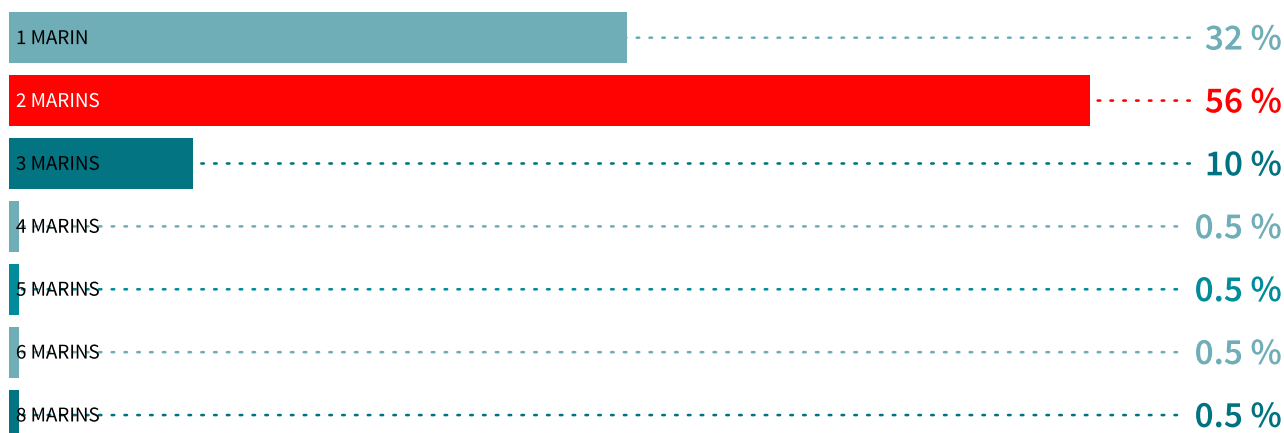
Caractéristiques techniques du navire moyen échantillonné

	Longueur (m)	Puissance (kW)	Jauge (U.M.S.)	Age (ans)	Effectif à bord (hommes)
Echantillon	8.1	176	3	16	1.8
Population	7.8	183	3	15	1.8

Répartition des navires échantillonnés par catégorie de longueur



Distribution des navires par nombre de marins



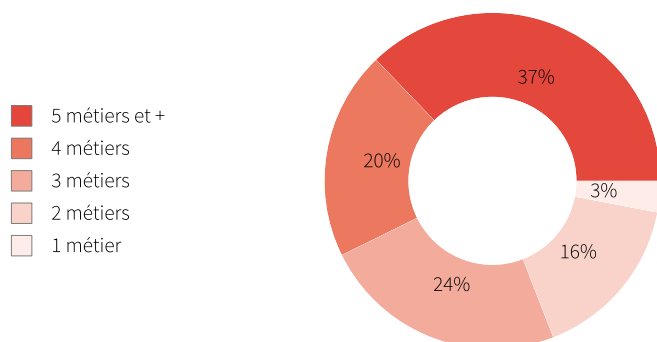


Liste des 10 principaux métiers mis en oeuvre par les 199 navires pratiquant le métier *Filets à langoustes*.

La pratique du métier *Filets à langoustes* en 2017 représente 1728 mois d'activité cumulés sur les 199 navires pratiquant ce métier, soit 8,7 mois d'activité en moyenne par navire. Ces navires pratiquent en complément les métiers présentés dans le tableau ci-joint.

Métiers	Nombre de navires	Nombre moyen de mois d'activité par navire
Filets à langoustes	199 (100 %)	8,7
Casiers à divers poissons	119 (59 %)	9,6
Filets droits	115 (57 %)	9,7
Palangres et lignes à grands pélagiques	90 (45 %)	8,6
Filets à lambis	88 (44 %)	3,3
Lignes à main	22 (11 %)	7
Palangres profondes	21 (10 %)	7,9
Casiers profonds	19 (9 %)	9,7
Filet encerclant à balaous	18 (9 %)	8
Palangres	17 (8 %)	8,8

Polyvalence des navires en termes de métiers pratiqués



En 2017 le nombre moyen de métiers pratiqués par les navires actifs au métier *Filets à langoustes* s'élève à 4,0.



Saisonnalité des métiers pratiqués

Nombre de navires actifs par mois et par métier pour les navires actifs à la pêche pour le métier étudié.

	Jan.	Fév.	Mars	Avr.	Mai	Juin	Juil.	Aout	Sept.	Oct.	Nov.	Déc.	Nbre de navires
Filets à langoustes	145	142	141	143	141	151	152	156	106	144	157	150	199
Casiers à divers poissons	102	103	101	103	106	103	101	103	62	83	89	88	119
Filets droits	100	97	96	96	97	96	94	98	72	91	90	88	115
Palangres et lignes à grands pélagiques	76	76	78	77	71	65	60	62	36	58	61	57	90
Filets à lambis	70									68	76	74	88
Casiers profonds	15	16	15	16	16	16	15	16	15	14	15	15	19
Palangres profondes	16	15	11	13	13	14	17	16	14	15	12	10	21
Lignes à main	12	12	12	12	14	15	13	12	11	12	15	15	22
Palangres	13	14	14	13	13	12	12	13	7	11	14	14	17
Filet encerclant à balaous	12	12	13	14	11	13	13	12	10	11	11	12	18
Apnée	9	10	9	10	11	11	11	11	9	10	9	8	12
Casiers à langoustes	9	10	9	9	8	9	9	9	4	5	10	10	16
Sennes	5	2	3	6	6	5	6	5	5	6	6	6	8
Filets profonds	4	3	5	6	6	4	5	5	4	6	5	6	10
Filet encerclant à orphies	6	5	5	6	6	6	4	4	4	4	4	4	6
Apnée à lambis	1									12	13	12	14
Filet encerclant à Coulirous	5	2	2	3	3	3	3	3	2	2	2	2	6
Filet encerclant à caillus	2	2	2	2	2	2	2	2	2	2	2	2	2
Eperviers	1	1	1	1	1	1	1	1	1	1	1		1
Filet à raies	1	1	1	1	1	1	1	1		1	1	1	1
Casiers à crustacés	1		1	1	1		1		1	1	1	1	1
Apnée à Oursins, Echinodermes	1											7	8
Nombre de navires	188	183	183	186	185	184	182	181	141	175	177	176	199

de 0 à 30 navires

de 31 à 62 navires

de 63 à 93 navires

de 94 à 125 navires

de 126 à 157 navires



Estimation du nombre total de marées

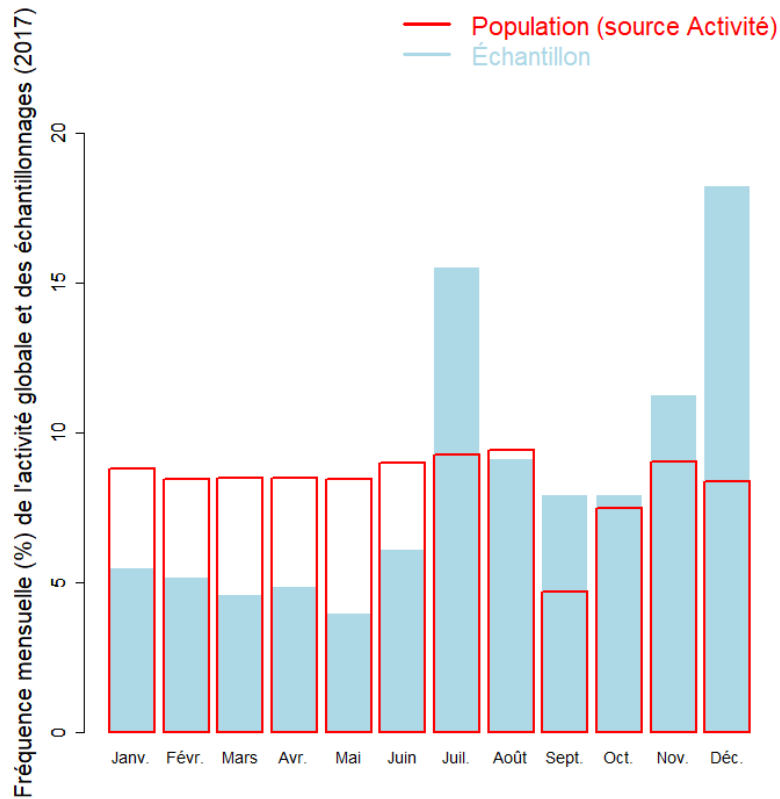
	Nombre de marées total estimé
Estimation moyenne	5647

Marées échantillonnées du métier

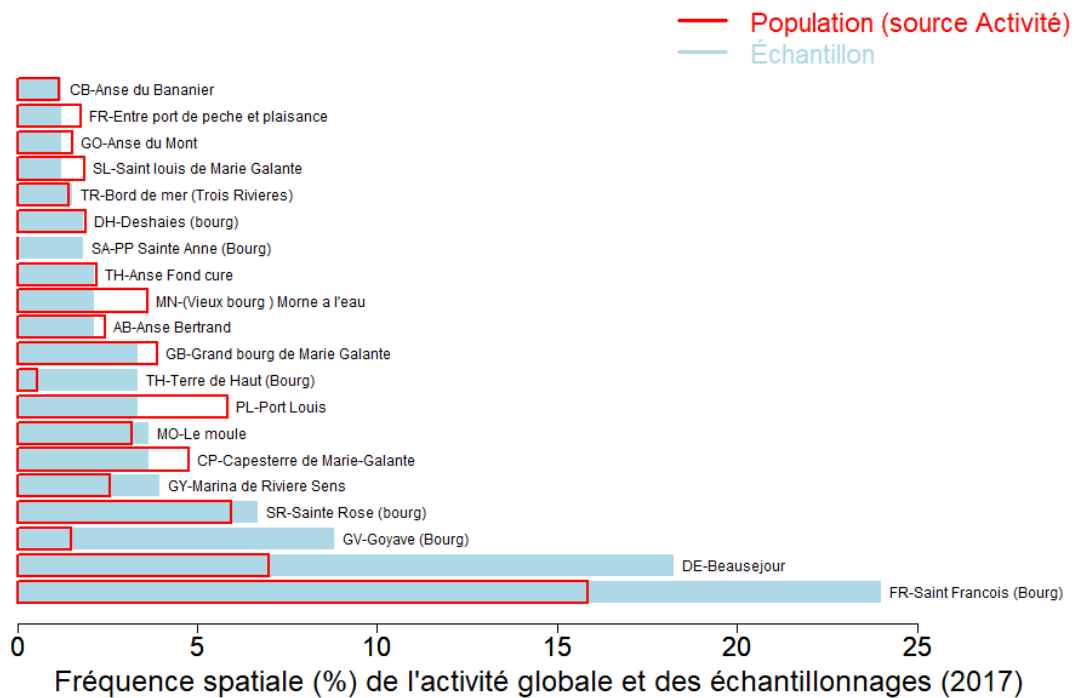
Marées échantillonnées	329
Navires distincts échantillonnés	96 (48% de la population)
Taux d'échantillonnage	6% des marées estimées



Répartition mensuelle des marées échantillonnées



Répartition spatiale des marées échantillonnées





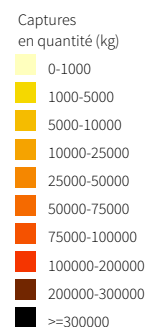
Production estimée en poids vif du métier par espèces

Espèce	Nom local	Pourcentage dans les captures (%)	Estimation basse des captures (t)	Estimation moyenne des captures (t)	Estimation haute des captures (t)	Prix moyen de l'espèce (euro/kg)	Valeur débarquée estimée (milliers euros)
Langouste blanche	Ronma-blanc	68	47.6	71.2	94.8	20.5	1512.8
Langouste bresilienne	Ronma-bisie	7.2	5.2	7.6	9.9	19.7	148.8
Strombes nca	Lambi	7	4.2	7.3	10.5	19.8	151.6
Raies nca	Re	5.7	2.6	5.9	9.2	7.8	46.5
Crabe royal des Caraïbes	Zarenie	5.1	2.9	5.4	7.8	9.6	51.5
Cigales nca	Cigal, Ravet	2.7	1.9	2.8	3.7	24.8	69.1
Crabe moro	Touto	2.6	2	2.7	3.4	8.8	24.3
Poissons-bourses nca	Bous	0.8	0.6	0.9	1.1	5	4.5
Requins nca	Retchin	0.3	0.2	0.3	0.3	9.4	2.5
Poisson Lion	Pwason lion	0.2	0.2	0.2	0.2	5.8	1.1
Perroquets nca	Kap (et/ou Parotche)	0.2	0.2	0.2	0.2	9.8	1.8
Poissons marins nca	Pwason (divers)	0.1	0.1	0.1	0.2	9.6	1.4
Coffres nca	Kof	0.1	0.1	0.1	0.2	6	1
Merous nca	Viej, Kourone, Watalibi	0.1	0.1	0.1	0.1	8.7	0.5
Chirurgiens nca	Chirigien	<0.1	<0.1	<0.1	<0.1	7	0.2
Murenes	Cong	<0.1	<0.1	<0.1	<0.1	6.6	0.1
Rougets nca	Barbarins	<0.1	<0.1	<0.1	<0.1	10.5	0
Vivaneaux	Vivano	<0.1	<0.1	<0.1	<0.1	10.4	0
Total		100	67.9	104.7	141.6	19.3	2017.8

Le prix moyen de l'espèce (euro/kg) est directement issu des données recueillies par les observateurs. Les estimations des valeurs débarquées combinent ce prix moyen avec les tonnages annuels.

Distribution géographique des débarquements du métier

The resource of this report item is not reachable.

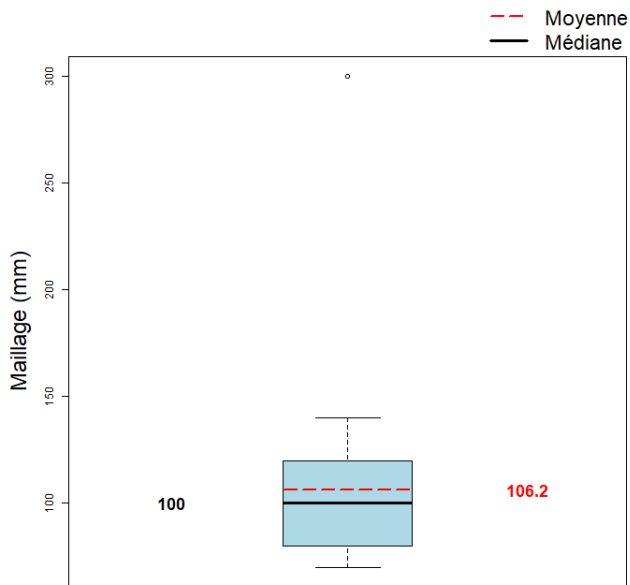




Caractéristiques générales des marées

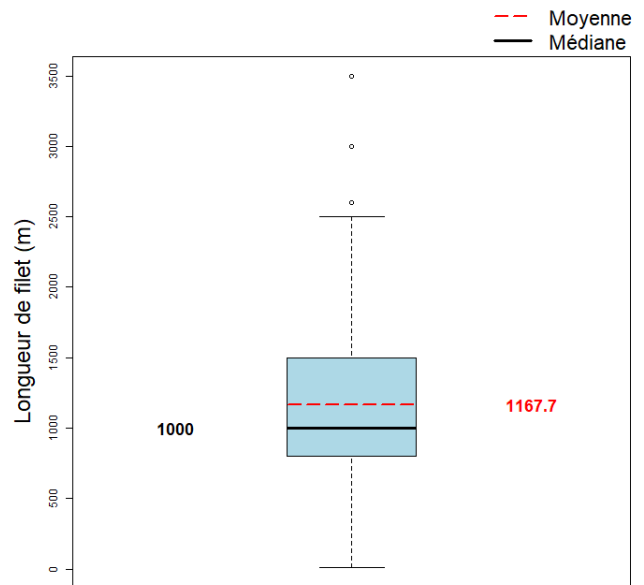
	Moyenne
Maillage de l'engin (mm)	106.2
Dimension/Quantité de l'engin	1167.7
Durée (heures) des marées	4.4
Quantité (kg) débarquée par heure de mer	4.3
Quantité (kg) débarquée par heure de pêche engin	0.8
Quantité débarquée par unité d'effort (kg/m de filet)	0.03
Quantité (kg) débarquée par marée	18.5
Consommation (L) de carburant par marée	36.6
Quantité (kg) débarquée par litre de carburant	0.5
Valeur (euro) débarquée par marée	357.3
Valeur (euro) débarquée par litre de carburant	9.8

Maillage de l'engin



Le maillage moyen de l'engin dans l'échantillon est 106.2 mm (min : 70 mm, max : 300 mm)

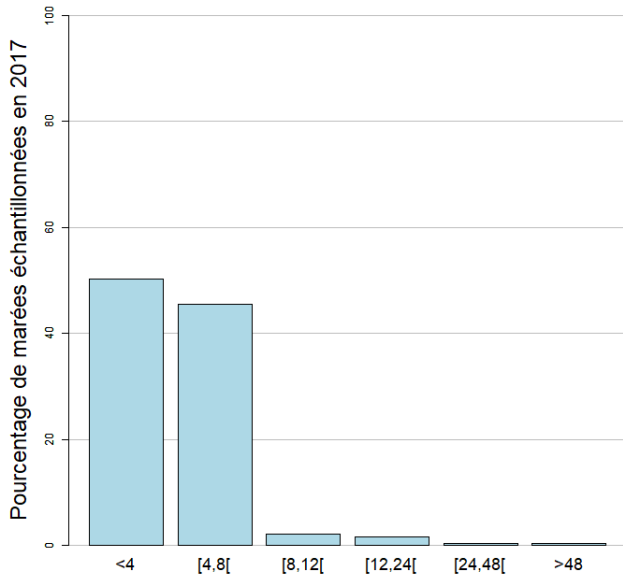
Dimension/Quantité de l'engin



La dimension moyenne de l'engin dans l'échantillon est 1167.7 m de filet (min : 10 m de filet, max : 3500 m de filet)

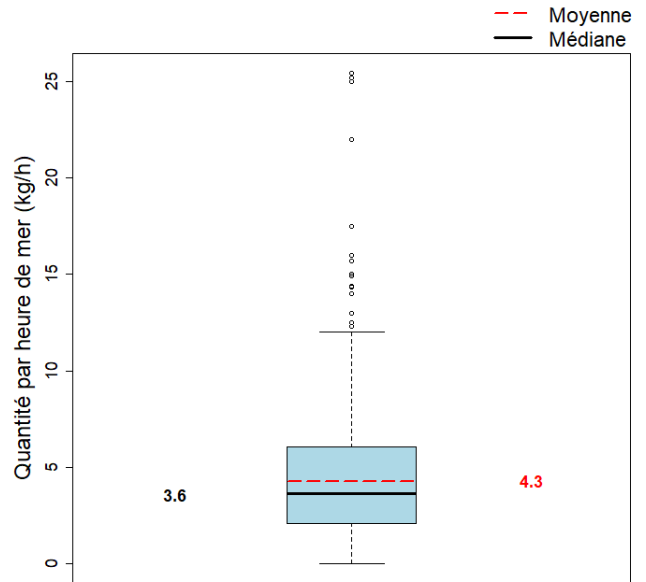


Durées des marées (h)



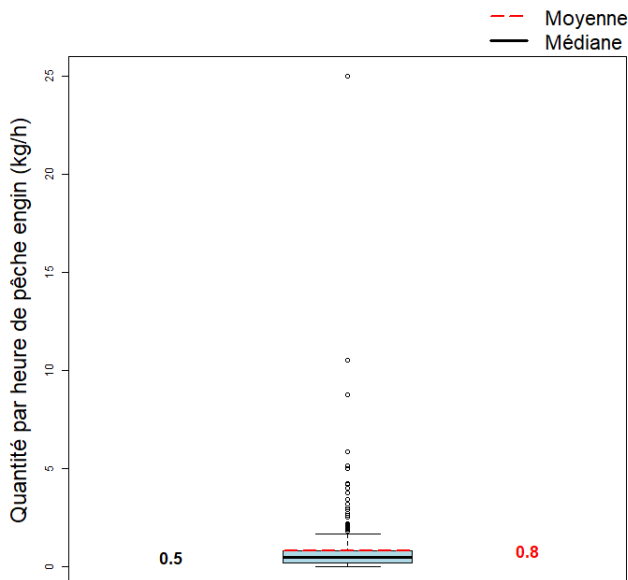
La durée moyenne des marées dans l'échantillon est 4.4 heures. (min : 1, max : 94.5)

Quantité par heure de mer (toutes espèces confondues)



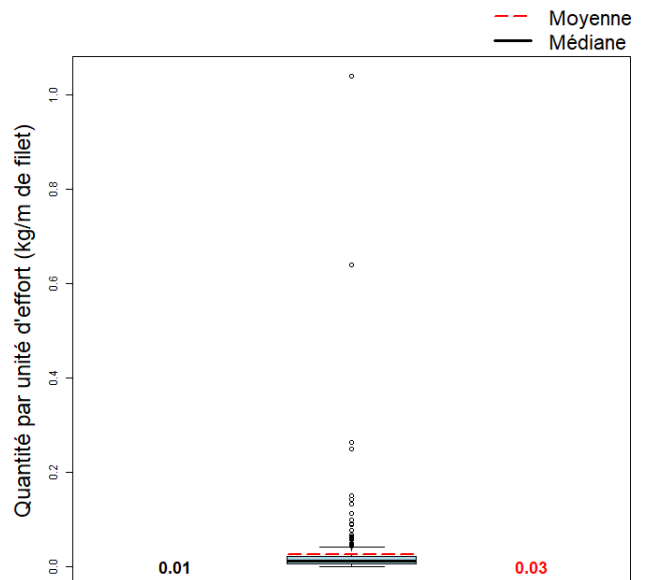
La quantité moyenne débarquée par heure de mer dans l'échantillon est 4.3 kg.

Quantité par heure de pêche engin



La quantité moyenne débarquée par heure de pêche engin dans l'échantillon est 0.8 kg.

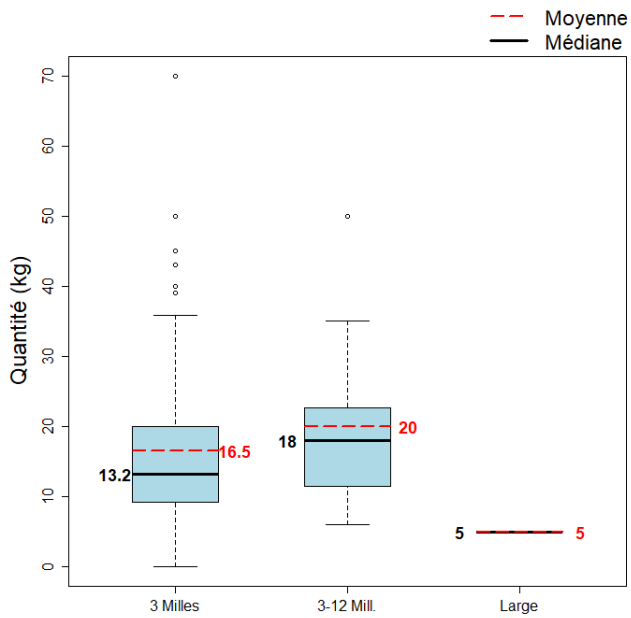
Quantité par unité d'effort



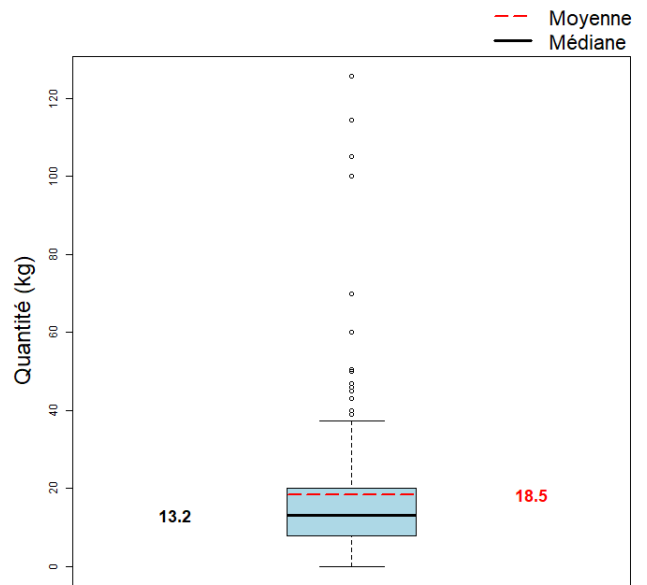
La quantité moyenne débarquée par unité d'effort dans l'échantillon est 0.03 kg/m de filet.



Quantité par gradient distance à la côte



Quantité par marée (toutes espèces confondues)



La quantité moyenne débarquée par marée (toutes espèces confondues) dans l'échantillon est 18.5 kg.



MINISTÈRE
DE L'AGRICULTURE
ET DE
L'ALIMENTATION



Pour plus d'informations et d'autres fiches de synthèses :

<http://www.ifremer.fr/sih> - Rubrique "Publication"

Contact du Système d'Informations Halieutiques :

harmonie@ifremer.fr
