



Observation des Marées au débarquement - OBSDEB

# Canot créole

Guyane

**2019**

Le canot créole se distingue de la pirogue par la présence de bordés plus importants.  
L'étrave y est souvent renforcée par une contre-étrave.  
Ces embarcations sont souvent plus larges que les pirogues traditionnelles dont elles  
constituent l'adaptation marine.





## Chiffres clefs en 2019 pour les navires Canot créole toutes espèces confondues



# 15

## navires

de moins de 12 m inscrits au fichier flotte

# 166 t

volume débarqué estimé

# 333 800 €

valeur débarquée estimée

### Navire moyen en 2019

# 46,9

Puissance moyenne (kW)

# 8,6

Longueur moyenne (m)



# 2,1

Marins à bord



# 10,4

mois d'activité par an

# 79

marées par an

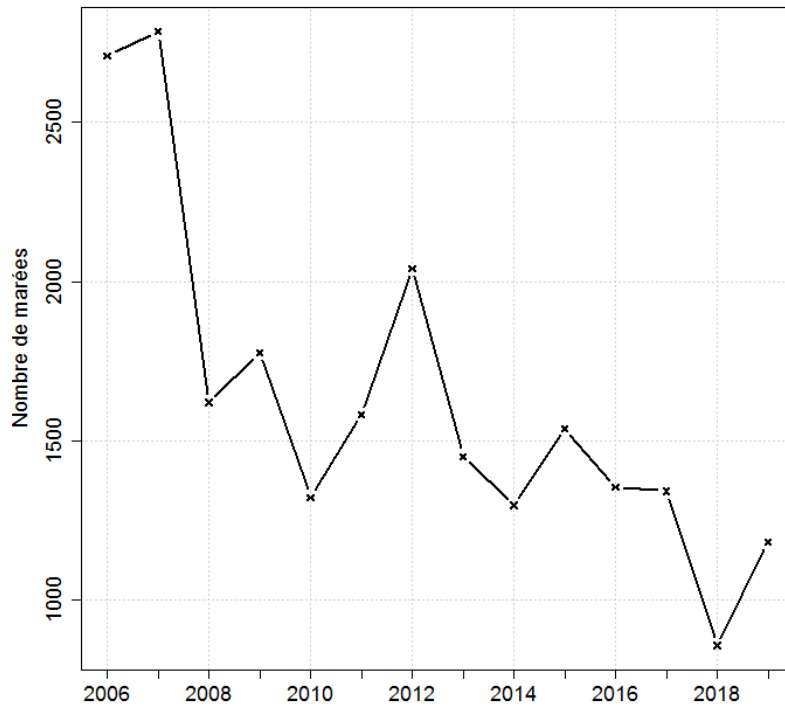


# 11,1 t

en moyenne pour  
22 253 €



## Evolution du nombre total de marées estimées à l'année entre 2006 et 2019



## Caractéristiques des marées

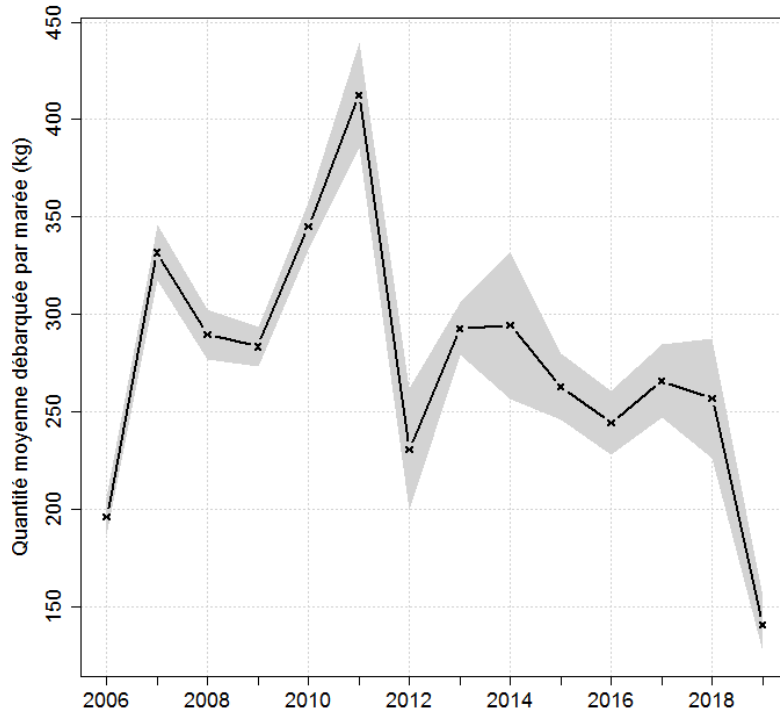
Chiffres clefs de l'année toutes espèces confondues

	Moyenne
Quantité (kg) débarquée par marée	140.5
Valeur (euro) débarquée par marée	282.2

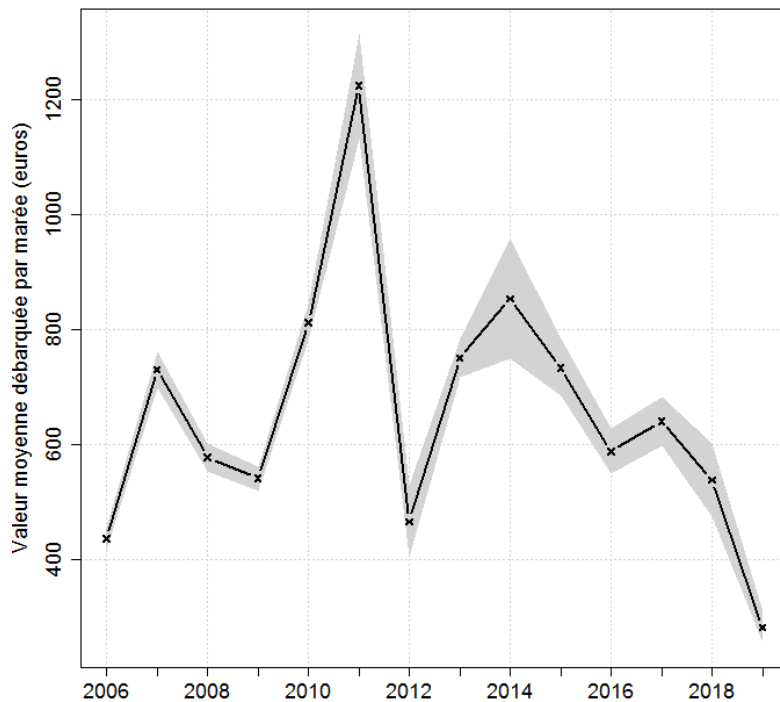


## Evolution de la production par marée toutes espèces confondues

en volume (kg/marée)

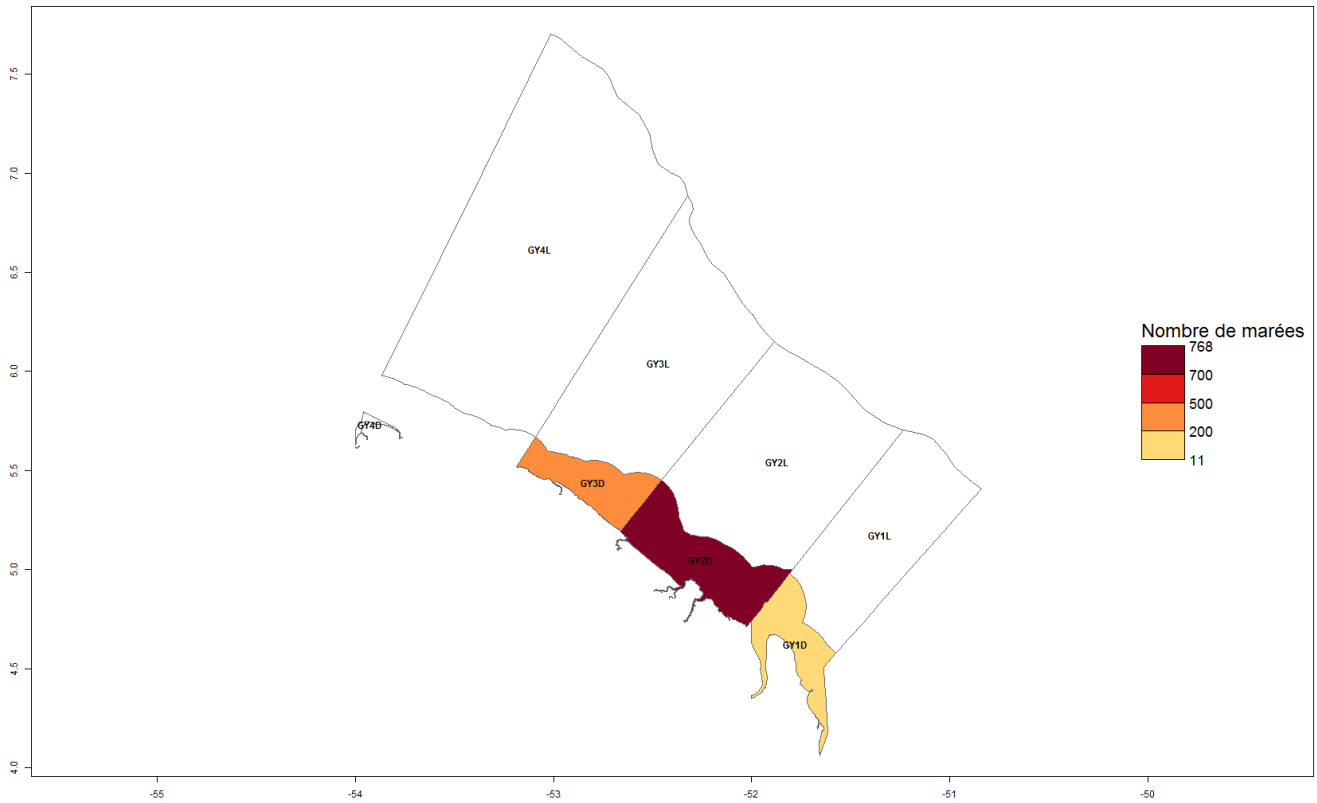


en valeur (€/marée)



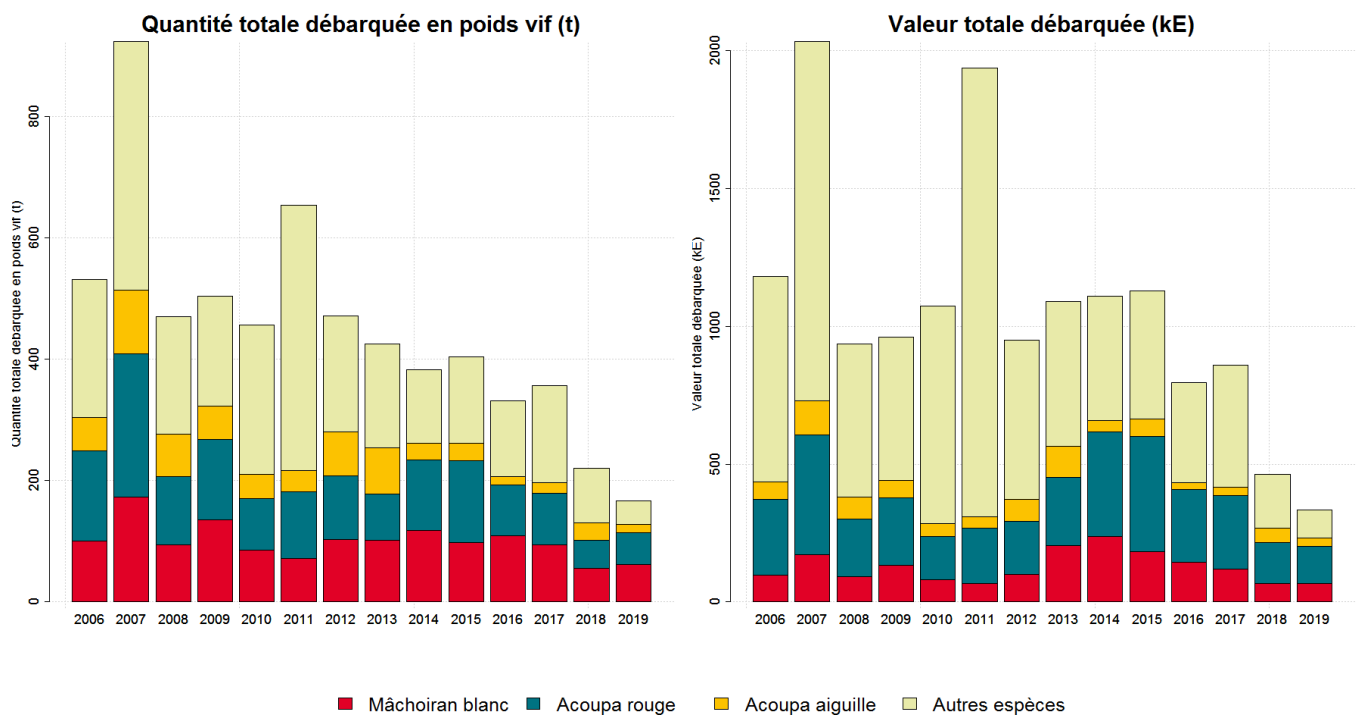


## Zones de pêche fréquentées en 2019



## Production et composition spécifique

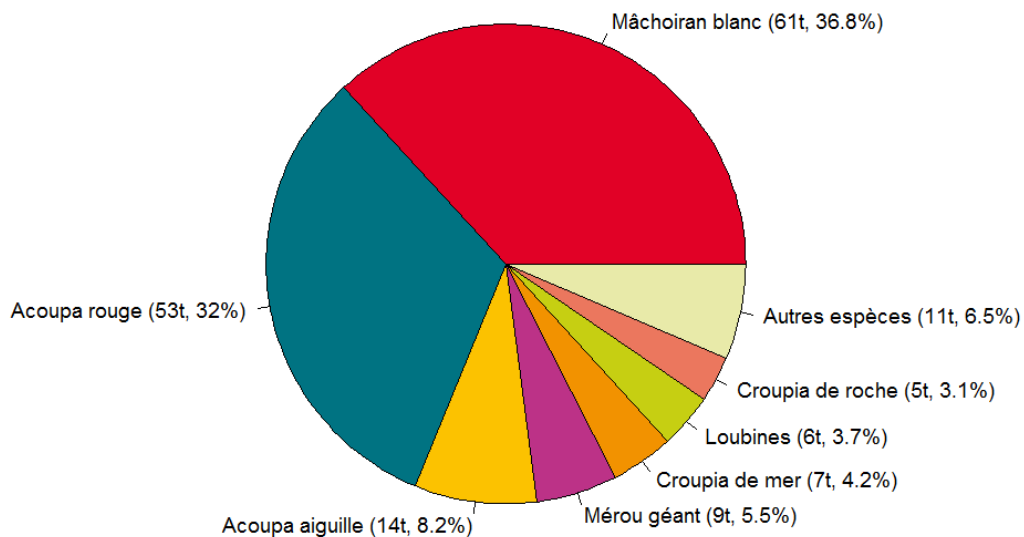
Evolution de la production totale pour les 3 principales espèces



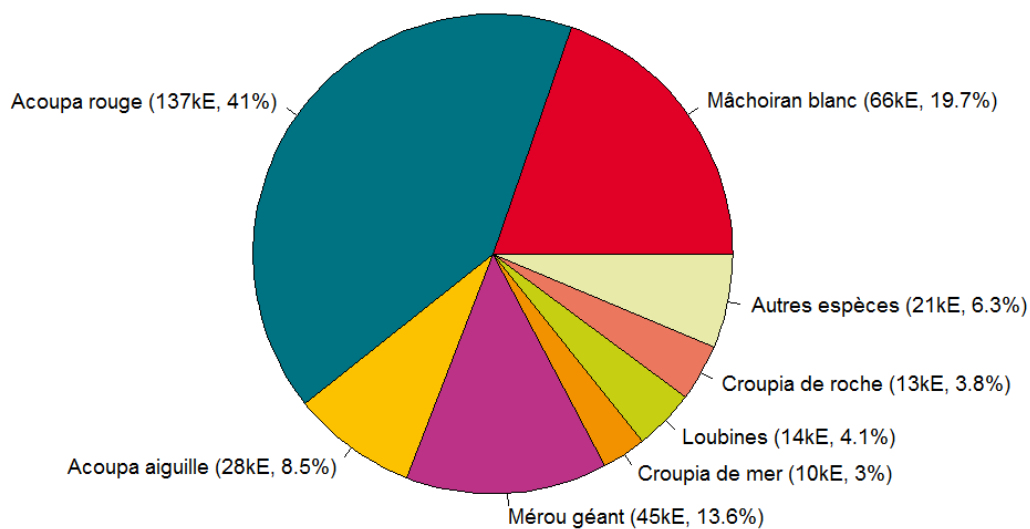


## Composition spécifique des débarquements

en volume



en valeur





# MERCI !

à tous les pêcheurs qui accueillent des observateurs et à tous ceux qui le feront à l'avenir. Ce travail est le fruit de votre collaboration avec l'Ifremer.

---

Pour plus d'informations et d'autres fiches de synthèses :  
<http://www.ifremer.fr/sih> - Rubrique "Publication"

Contact du Système d'Informations Halieutiques :  
[harmonie@ifremer.fr](mailto:harmonie@ifremer.fr)

---



MINISTÈRE  
DE L'AGRICULTURE  
ET DE  
L'ALIMENTATION





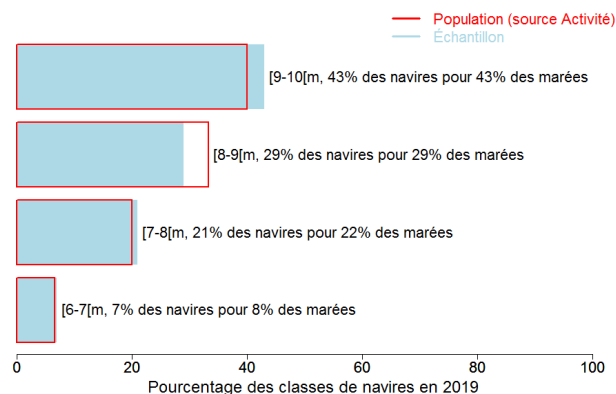
## Annexes

### Echantillonnage des marées au débarquement des navires de moins de 12 mètres

#### Caractéristiques techniques du navire moyen échantillonné

	Longueur (m)	Puissance (kW)	Jauge (U.M.S.)	Age (ans)	Effectif à bord (hommes)
Echantillon	8.6	56	2	23	2
Population	8.6	47	2	22	2.1

#### Répartition des navires échantillonnés par catégorie de longueur



#### Distribution des navires par nombre de marins



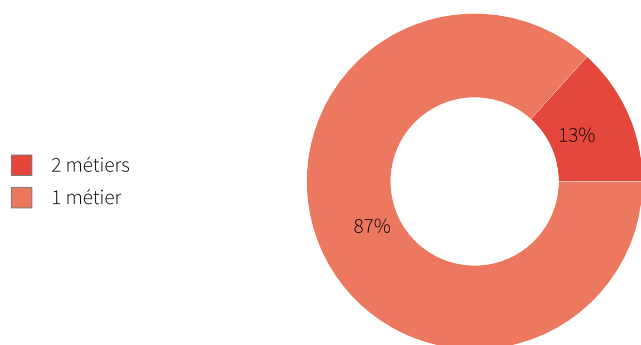




### Liste des métiers mis en oeuvre par les 15 navires de type *Canot créole*.

Métiers	Nombre de navires	Nombre moyen de mois d'activité par navire
Filets maillants dérivants à poissons	10 (66%)	9,4
Filets maillants à poissons	7 (46%)	8,9
Palangres à mérou géant	2 (13%)	4,5
Filets maillants à thon rouge	1 (6%)	1

### Polyvalence des navires en termes de métiers pratiqués



En 2019 le nombre moyen de métiers pratiqués par les type de navires *Canot créole* s'élève à **1,1**.

### Saisonnalité des métiers pratiqués

Nombre de navires actifs par mois et par métier pour les navires actifs à la pêche pour le métier étudié.

	Jan.	Fév.	Mars	Avr.	Mai	Juin	Juil.	Aout	Sept.	Oct.	Nov.	Déc.	Nbre de navires
Filets maillants dérivants à poissons	7	6	6	7	8	8	7	8	9	10	10	8	10
Filets maillants à poissons	6	6	6	5	5	5	5	5	5	5	5	4	7
Palangres à mérou géant						1	2	1		2	2	1	2
Filets maillants à thon rouge												1	1
<b>Nombre de navires</b>	<b>12</b>	<b>12</b>	<b>12</b>	<b>12</b>	<b>13</b>	<b>13</b>	<b>12</b>	<b>13</b>	<b>14</b>	<b>15</b>	<b>15</b>	<b>13</b>	<b>15</b>





### Estimation du nombre total de marées

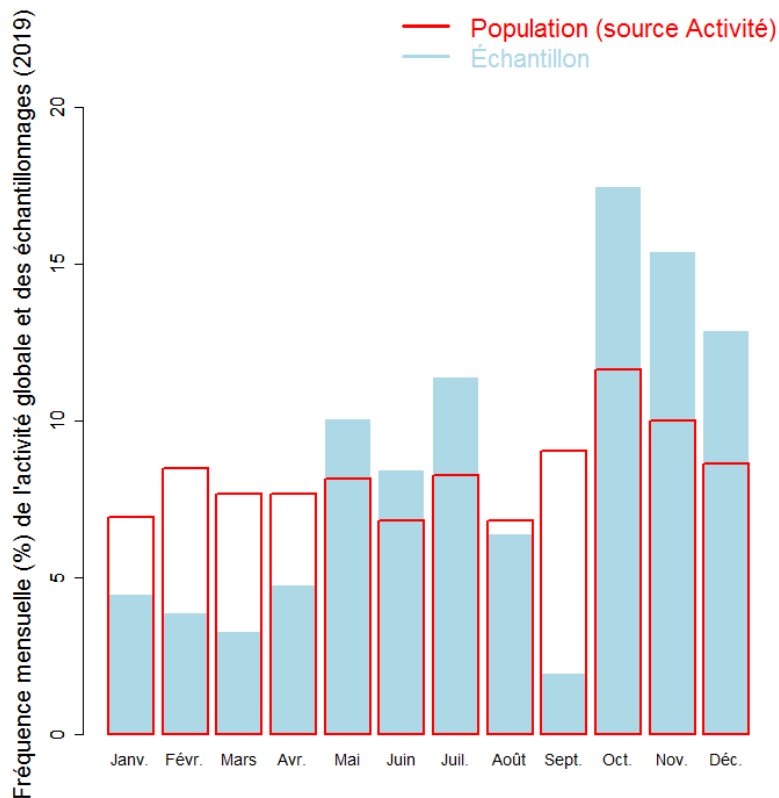
Nombre de marées total estimé	
Estimation moyenne	1183

### Marées échantillonnées

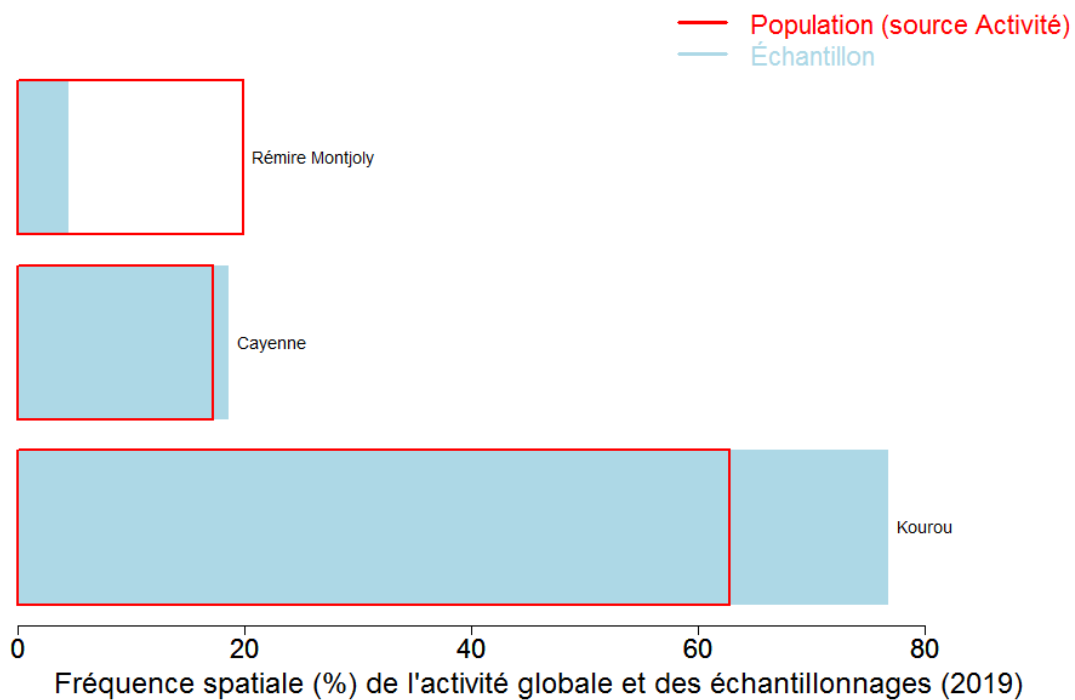
Marées échantillonnées	677
Navires distincts échantillonnés	14 (93% de la population)
Taux d'échantillonnage	%



### Répartition mensuelle des marées échantillonnées



### Répartition spatiale des marées échantillonnées





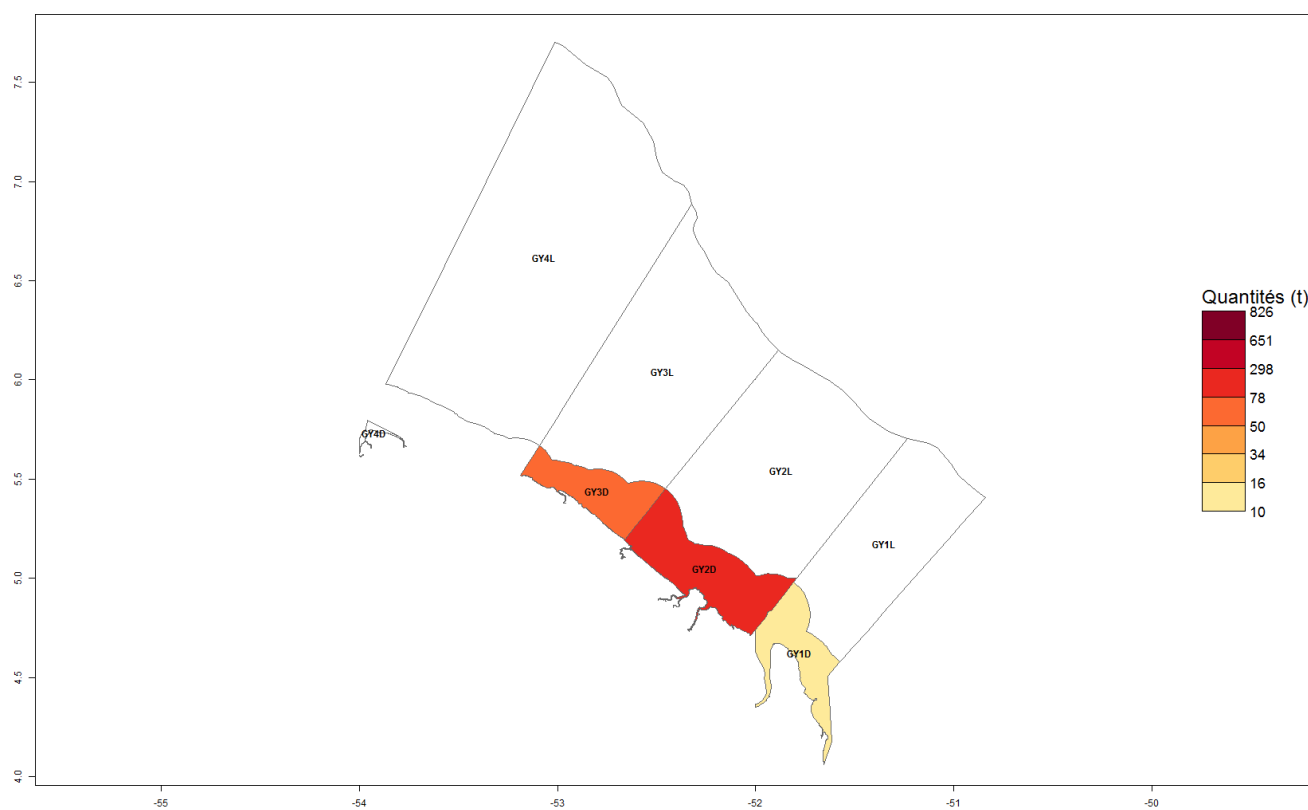
## Production estimée en poids vif par espèces

Espèce	Nom local	Pourcentage dans les captures (%)	Estimation basse des captures (t)	Estimation moyenne des captures (t)	Estimation haute des captures (t)	Prix moyen de l'espèce (euro/kg)	Valeur débarquée estimée (milliers euros)
Machoirion crucifix	Mâchoiran blanc	36.8	54.9	61.2	67.5	1.1	65.8
Acoupa toeroe	Acoupa rouge	32	48	53.3	58.5	2.6	136.9
Acoupa cambucu	Acoupa aiguille	8.2	12.3	13.7	15.1	2	28.3
Merou geant	Mérou géant	5.5	8.2	9.1	9.9	5	45.3
Croupia roche	Croupia de mer	4.2	6.3	7	7.7	1.4	10
Crossies nca	Loubines	3.7	5.6	6.2	6.8	2.1	13.7
Lippu tricroupia	Croupia de roche	3.1	4.6	5.1	5.6	2.8	12.8
Acoupa tident	Acoupa blanc, courbine	1.8	2.7	3	3.2	3	8.8
Pastenagues	Raies, Pastenagues	0.7	1	1.1	1.2	1	1.1
Machoirion petite-gueule	Petite gueule	0.7	1	1.1	1.2	2.9	3.2
Requins nca	Requins	0.7	1	1.1	1.2	1	1.2
Machoirion coco	Coco	0.4	0.6	0.7	0.7	1.5	1
Poissons marins nca	Poissons marins	0.4	0.6	0.7	0.7	0.9	0.6
Thazards nca	Thazards	0.4	0.5	0.6	0.6	1.4	0.8
Machoirions nca	Mâchoirions	0.3	0.4	0.5	0.5	0.8	0.4
Mulets nca	Mulets	0.2	0.4	0.4	0.5	2.9	1.3
Tarpon argente	Palika	0.2	0.4	0.4	0.5	1.5	0.6
Acoupa celeste	Courbine tiyeux	0.2	0.3	0.3	0.4	2.8	1
Machoirion jaune	Mâchoiran jaune	0.2	0.3	0.3	0.4	1.2	0.4
Acoupas nca	Acoupas	0.1	0.2	0.2	0.3	1.7	0.4
Tambour raye	Acoupa cheval	0.1	0.2	0.2	0.2		
Carangue crevalle	Carangue crevalle	0.1	0.1	0.1	0.1	1.3	0.1
Alose-ecaille fluviale	Sardines	0.1	0.1	0.1	0.1	1.3	0.1
Poissons plats nca	Poissons plats	<0.1	<0.1	<0.1	<0.1	4.3	0.1
<b>Total</b>		<b>100</b>	<b>149.7</b>	<b>166.4</b>	<b>182.9</b>		<b>333.8</b>

Le prix moyen de l'espèce (euro/kg) est directement issu des données recueillies par les observateurs. Les estimations des valeurs débarquées combinent ce prix moyen avec les tonnages annuels.



## Distribution géographique des débarquements

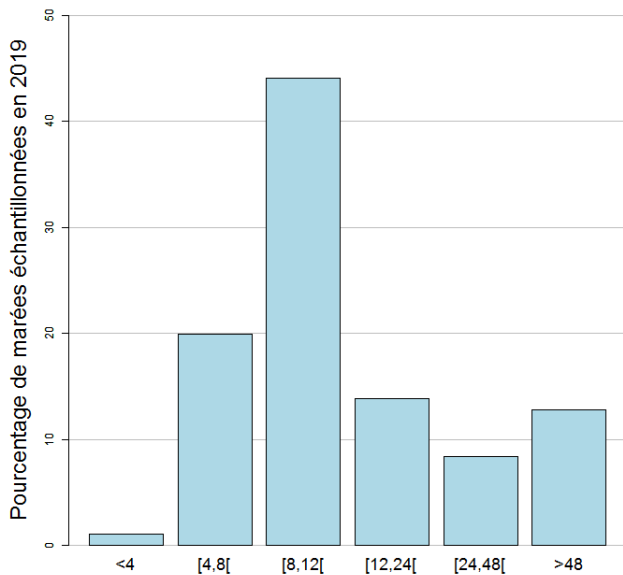


## Caractéristiques générales des marées

	Moyenne
Durée (heures) des marées	19.6
Quantité (kg) débarquée par heure de mer	7.2
Quantité (kg) débarquée par marée	140.5
Valeur (euro) débarquée par marée	282.2

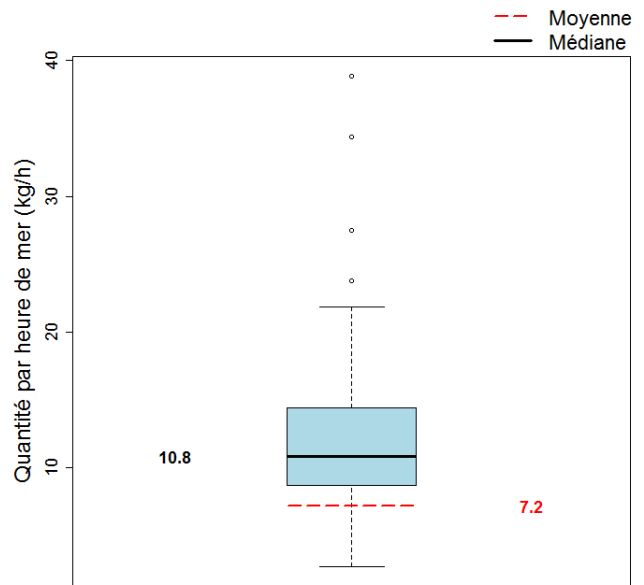


### Durées des marées (h)



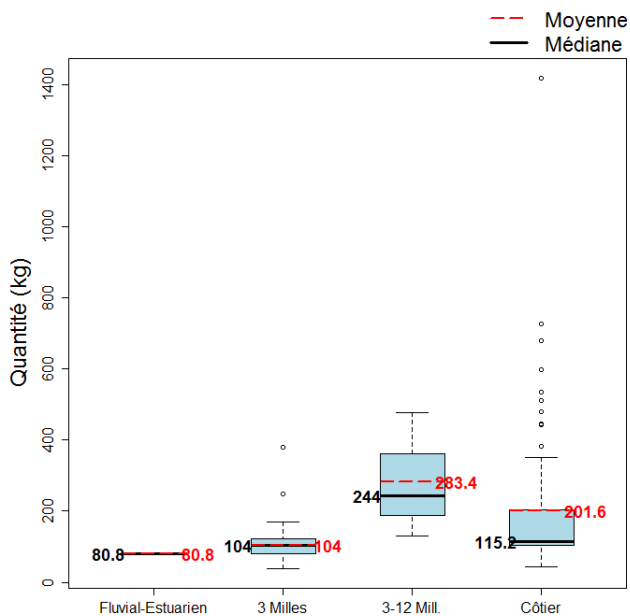
La durée moyenne des marées dans l'échantillon est 19.6 heures. (min : 3, max : 173)

### Quantité par heure de mer (toutes espèces confondues)

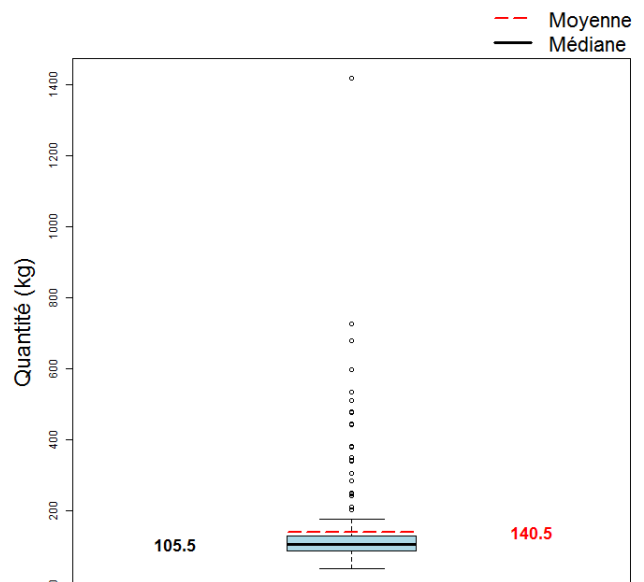


La quantité moyenne débarquée par heure de mer dans l'échantillon est 7.2 kg.

### Quantité par gradient distance à la côte



### Quantité par marée (toutes espèces confondues)



La quantité moyenne débarquée par marée (toutes espèces confondues) dans l'échantillon est 140.5 kg.



MINISTÈRE  
DE L'AGRICULTURE  
ET DE  
L'ALIMENTATION



---

Pour plus d'informations et d'autres fiches de synthèses :

<http://www.ifremer.fr/sih> - Rubrique "Publication"

Contact du Système d'Informations Halieutiques :

[harmonie@ifremer.fr](mailto:harmonie@ifremer.fr)

---