



Observation des Marées au débarquement - OBSDEB

Lignes de traîne à Grands pélagiques

La Réunion

Navires de moins de 12 mètres inscrits au fichier flotte

2019

La ligne de traîne, en nylon monofilament, est montée sur une canne équipée d'un moulinet et appâtée par un leurre artificiel ou un petit poisson pélagique.

Cette pêche se pratique du lever du jour au coucher du soleil et la vitesse de traîne varie entre 6 et 10 nœuds.

Elle est particulièrement bien adaptée pour pêcher les grands pélagiques autour des DCP.



Chiffres clefs en 2019 pour les navires pratiquant ce métier toutes espèces confondues



123

navires

de moins de 12 m inscrits au fichier flotte

324 t

volume débarqué estimé

2 313 900 €

valeur débarquée estimée

Navire moyen en 2019

88,6

Puissance moyenne (kW)

6,8

Longueur moyenne (m)

1,3

Marins à bord

9,3

mois d'activité par an

32

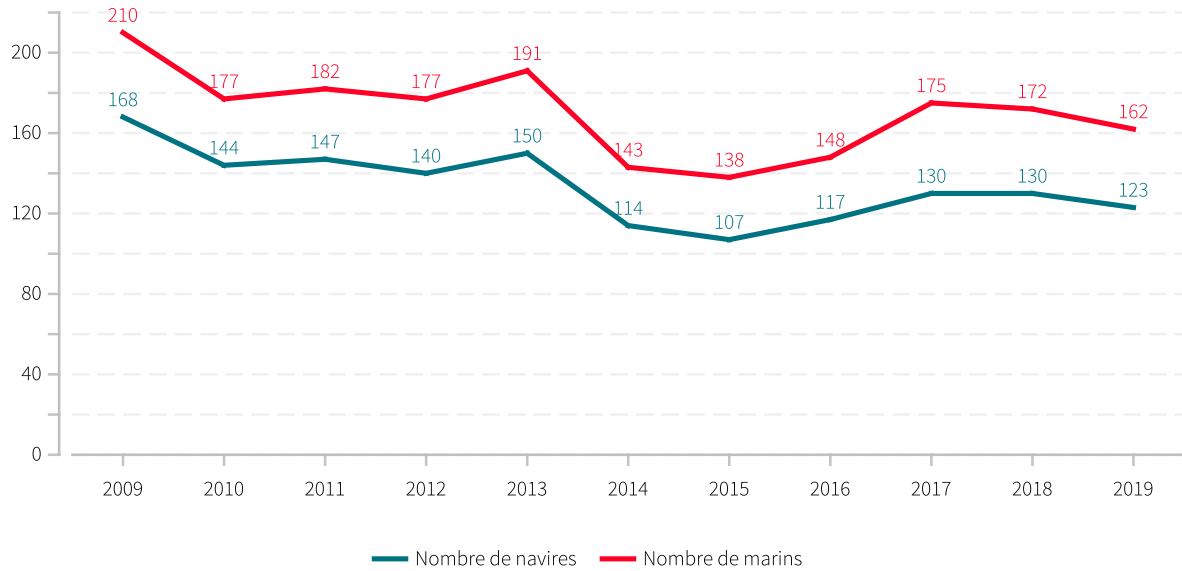
marées par an

2,6 t

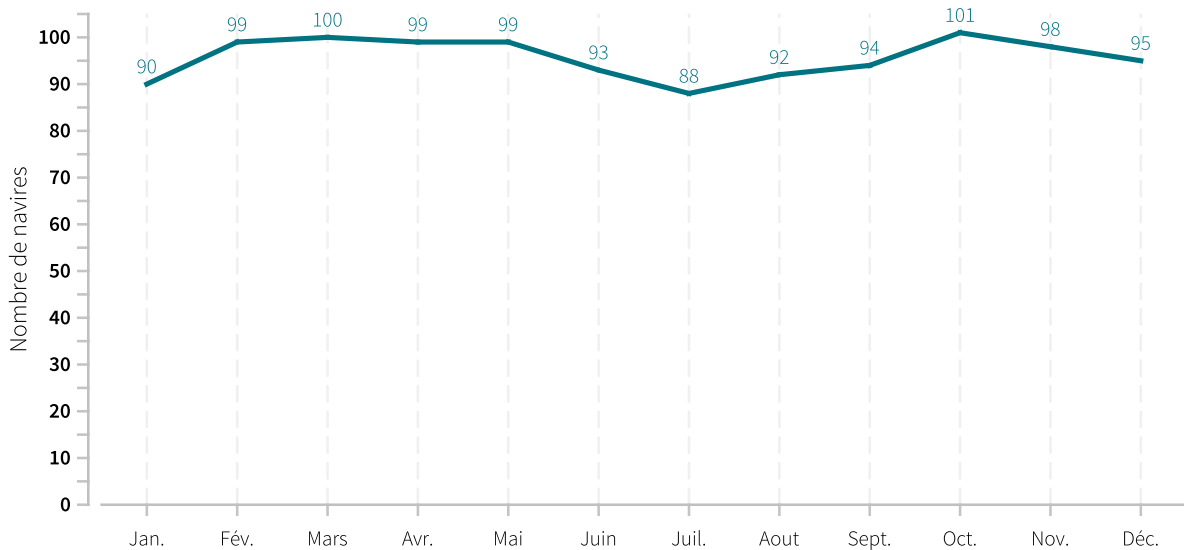
en moyenne pour
18 812 €



Evolution du nombre de navires et du nombre de marins entre 2009 et 2019

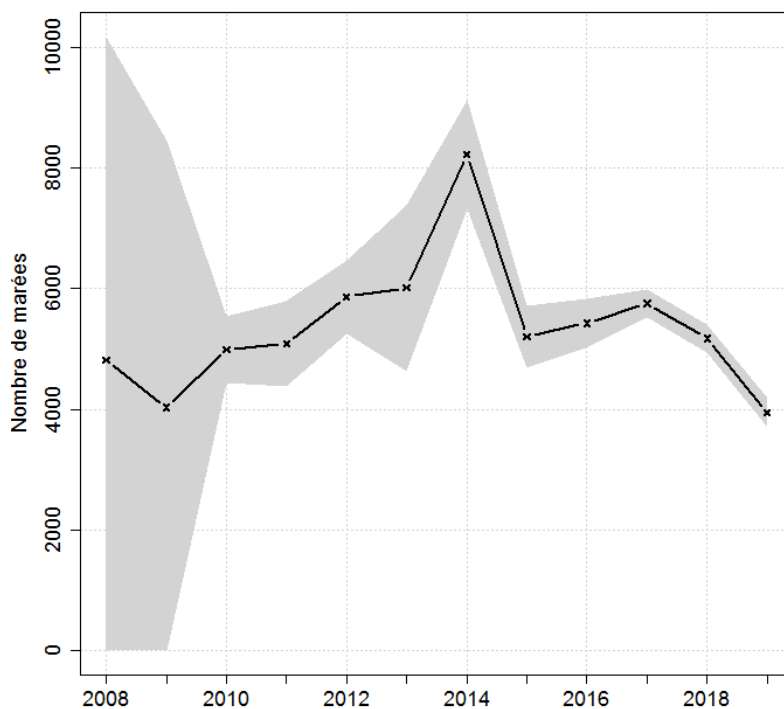


Saisonnalité du métier en 2019





Evolution du nombre total de marées estimées à l'année entre 2008 et 2019



Caractéristiques des marées

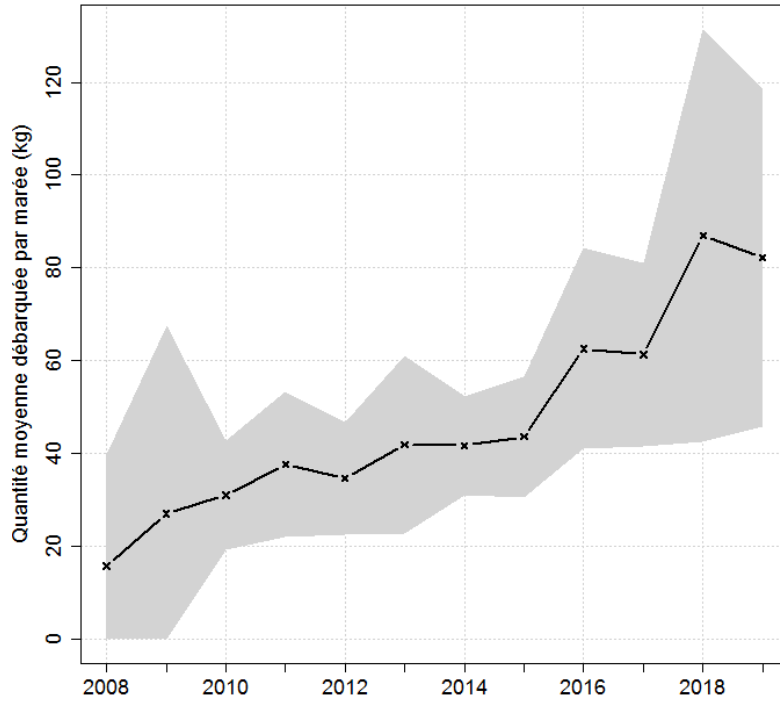
Chiffres clefs de l'année pour le métier toutes espèces confondues

| | Moyenne |
|--|---------|
| Quantité (kg) débarquée par marée | 82.2 |
| Quantité (kg) débarquée par litre de carburant | 1.5 |
| Valeur (euro) débarquée par marée | 587.4 |
| Valeur (euro) débarquée par litre de carburant | 9.2 |
| Consommation (L) de carburant par marée | 53.3 |

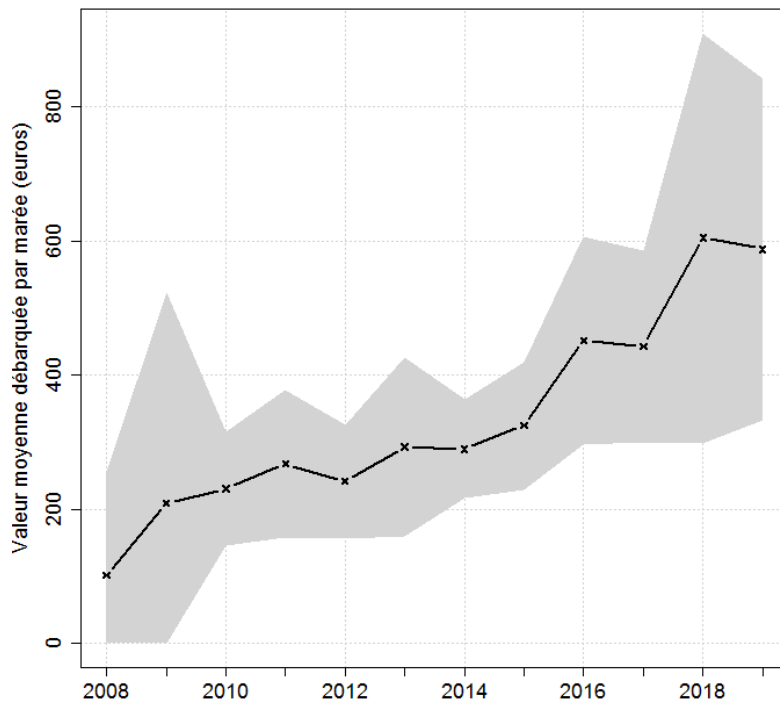


Evolution de la production par marée toutes espèces confondues

en volume (kg/marée)

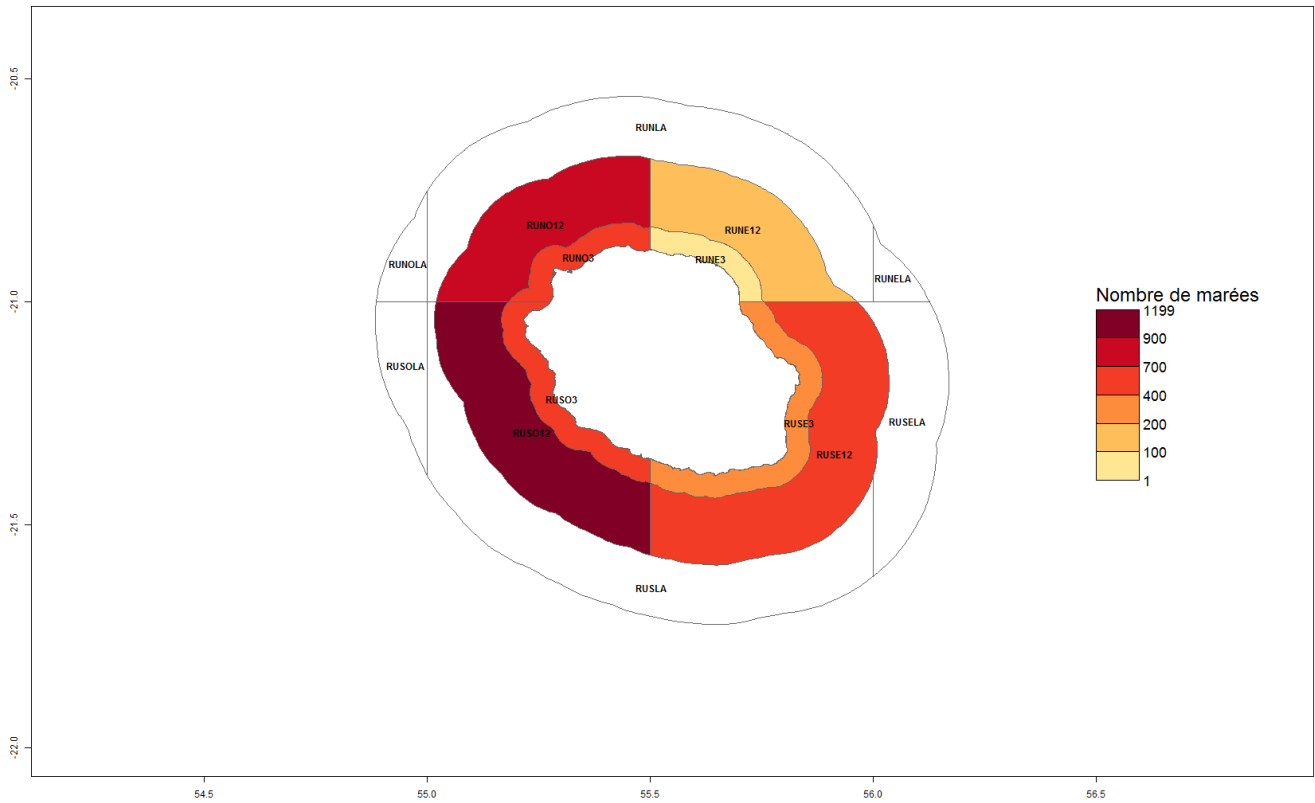


en valeur (€/marée)



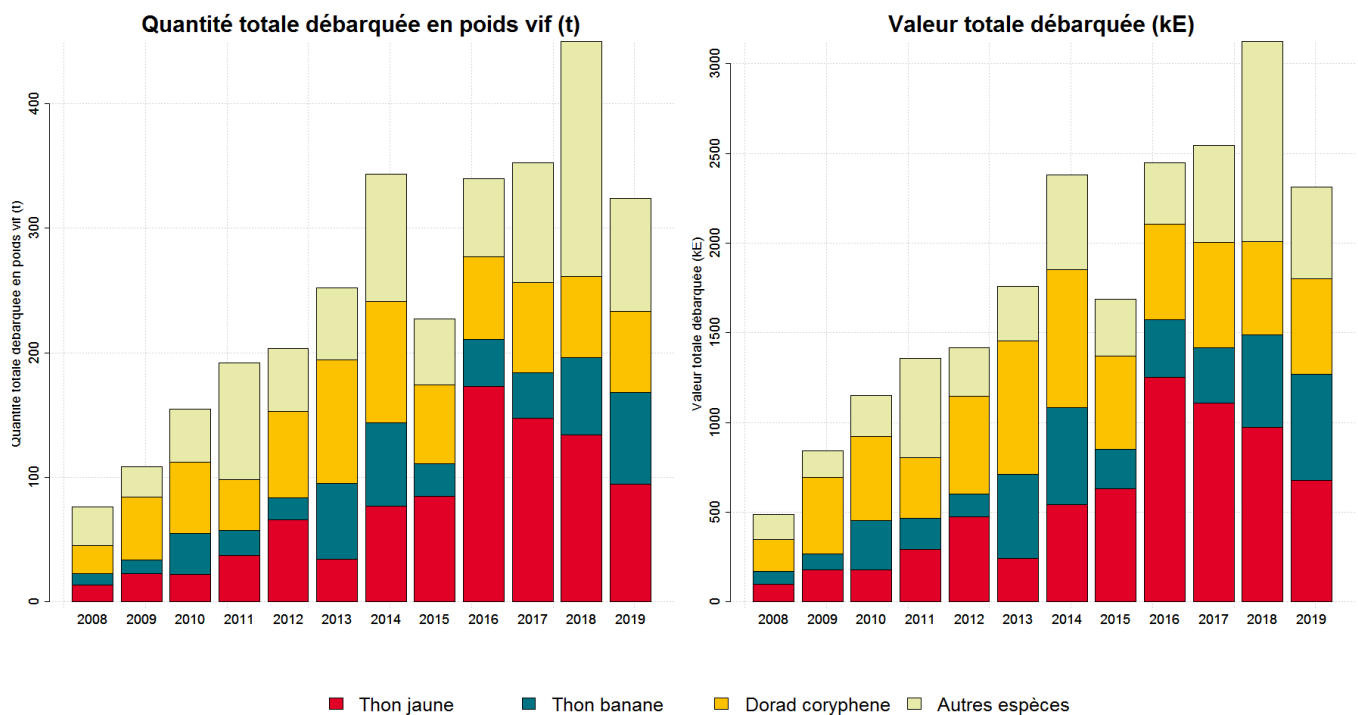


Zones de pêche fréquentées en 2019



Production et composition spécifique

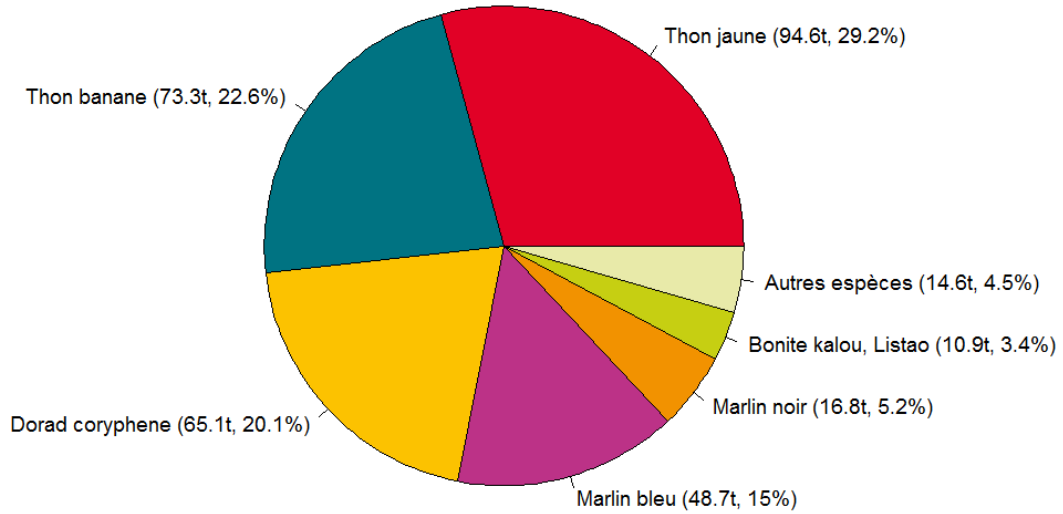
Evolution de la production totale pour les 3 principales espèces



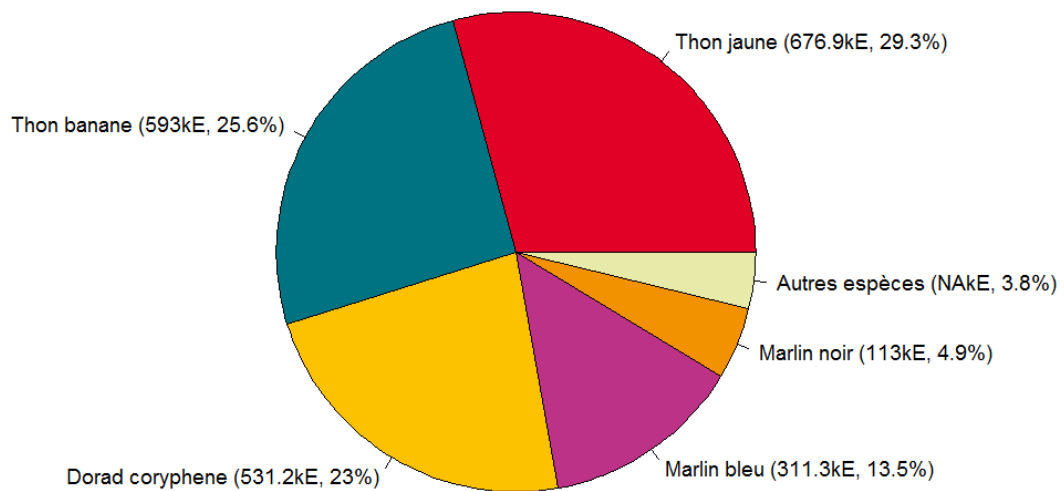


Composition spécifique des débarquements

en volume



en valeur





MERCI !

à tous les pêcheurs qui accueillent des observateurs et à tous ceux qui le feront à l'avenir. Ce travail est le fruit de votre collaboration avec l'Ifremer.

Pour plus d'informations et d'autres fiches de synthèses :
<http://www.ifremer.fr/sih> - Rubrique "Publication"

Contact du Système d'Informations Halieutiques :
harmonie@ifremer.fr



MINISTÈRE
DE L'AGRICULTURE
ET DE
L'ALIMENTATION





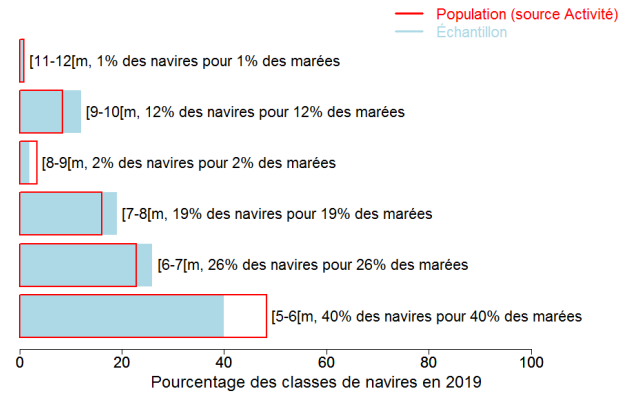
Annexes

Echantillonnage des marées au débarquement des navires de moins de 12 mètres

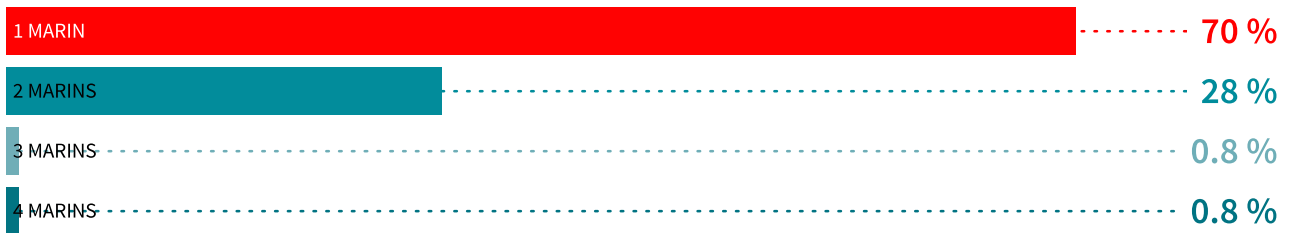
Caractéristiques techniques du navire moyen échantillonné

| | Longueur (m) | Puissance (kW) | Jauge (U.M.S.) | Age (ans) | Effectif à bord (hommes) |
|-------------|--------------|----------------|----------------|-----------|--------------------------|
| Echantillon | 7.1 | 132 | 3 | 19 | 1.7 |
| Population | 6.7 | 84 | 3 | 19 | 1.3 |

Répartition des navires échantillonnés par catégorie de longueur



Distribution des navires par nombre de marins



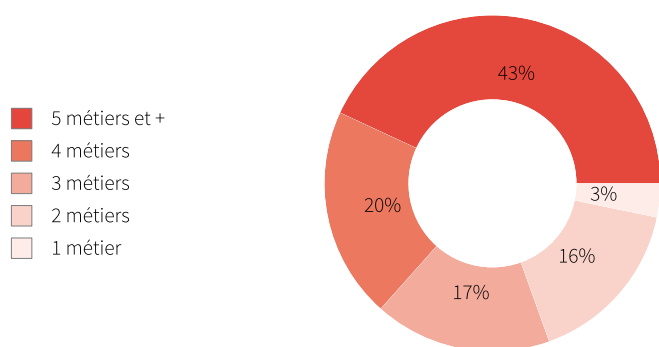


Liste des 10 principaux métiers mis en oeuvre par les 123 navires pratiquant le métier *Lignes de traîne à Grands pélagiques*.

La pratique du métier *Lignes de traîne à Grands pélagiques* en 2019 représente **1148** mois d'activité cumulés sur les 123 navires pratiquant ce métier, soit **9,3** mois d'activité en moyenne par navire. Ces navires pratiquent en complément les métiers présentés dans le tableau ci-joint.

| Métiers | Nombre de navires | Nombre moyen de mois d'activité par navire |
|--|-------------------|--|
| Lignes de traîne à Grands pélagiques | 123 (100 %) | 9,3 |
| Lignes et cannes manuelles à Grands pélagiques | 82 (66 %) | 9,2 |
| Lignes et cannes manuelles à Poissons démersaux | 66 (53 %) | 7,1 |
| Lignes et cannes manuelles à Petits pélagiques | 64 (52 %) | 8,9 |
| Lignes et cannes mécanisées à Poissons démersaux | 63 (51 %) | 7,7 |
| Palangres dérivantes à Grands pélagiques | 48 (39 %) | 7,2 |
| Sennes de plage | 18 (14 %) | 3,2 |
| Charter de pêche récréative à grands pélagiques | 16 (13 %) | 8,5 |
| Balances à crabes girafes | 10 (8 %) | 3,3 |
| Palangres calées à Poissons démersaux | 6 (4 %) | 3,5 |

Polyvalence des navires en termes de métiers pratiqués



En 2019 le nombre moyen de métiers pratiqués par les navires actifs au métier *Lignes de traîne à Grands pélagiques* s'élève à **4,1**.



Saisonnalité des métiers pratiqués

Nombre de navires actifs par mois et par métier pour les navires actifs à la pêche pour le métier étudié.

| | Jan. | Fév. | Mars | Avr. | Mai | Juin | Juil. | Aout | Sept. | Oct. | Nov. | Déc. | Nbre de navires |
|--|-----------|------------|------------|------------|------------|------------|-----------|-----------|-----------|------------|------------|------------|-----------------|
| Lignes de traîne à Grands pélagiques | 90 | 99 | 100 | 99 | 99 | 93 | 88 | 92 | 94 | 101 | 98 | 95 | 123 |
| Lignes et cannes manuelles à Grands pélagiques | 58 | 69 | 62 | 67 | 66 | 62 | 56 | 58 | 62 | 65 | 65 | 67 | 82 |
| Lignes et cannes manuelles à Petits pélagiques | 34 | 54 | 56 | 54 | 54 | 53 | 50 | 52 | 49 | 49 | 34 | 33 | 64 |
| Lignes et cannes mécanisées à Poissons démersaux | 36 | 39 | 40 | 42 | 44 | 41 | 39 | 43 | 46 | 39 | 40 | 35 | 63 |
| Lignes et cannes manuelles à Poissons démersaux | 44 | 45 | 49 | 42 | 40 | 39 | 34 | 32 | 36 | 37 | 38 | 35 | 66 |
| Palangres dérivantes à Grands pélagiques | 30 | 38 | 31 | 33 | 26 | 20 | 21 | 21 | 24 | 32 | 34 | 36 | 48 |
| Charter de pêche récréative à grands pélagiques | 11 | 13 | 11 | 13 | 11 | 12 | 10 | 10 | 10 | 13 | 10 | 12 | 16 |
| Sennes de plage | 11 | 12 | 13 | 6 | 2 | 2 | 1 | 2 | 2 | 3 | 2 | 1 | 18 |
| Palangres dérivantes à Espadons | 2 | 4 | 4 | 3 | 3 | 3 | 3 | 3 | 4 | 4 | 5 | 5 | 5 |
| Filets calés | 3 | 2 | 3 | 3 | 4 | 4 | 3 | 2 | 3 | 2 | 3 | 1 | 5 |
| Balances à crabes girafes | 1 | 4 | 2 | 1 | 1 | 3 | 1 | 3 | 4 | 5 | 4 | 4 | 10 |
| Palangres calées à Poissons démersaux | | 1 | 2 | | 1 | 3 | 3 | 3 | 4 | 2 | 1 | 1 | 6 |
| Divers nasses | | | | | | | | 1 | 1 | 1 | 1 | 1 | 1 |
| Lignes et hameçons à Requins | | | | | | | | | | | 1 | | 1 |
| Nombre de navires | 96 | 104 | 103 | 103 | 104 | 100 | 93 | 96 | 99 | 106 | 105 | 102 | 123 |

de 0 à 19 navires
 de 20 à 39 navires
 de 40 à 60 navires
 de 61 à 80 navires
 de 81 à 101 navires

Estimation du nombre total de marées

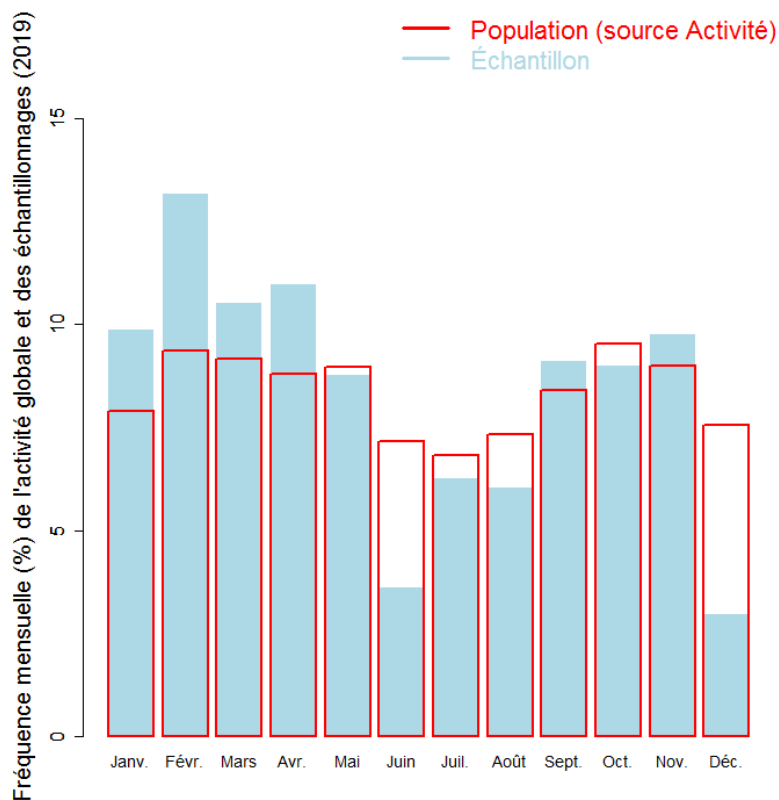
| | Nombre de marées total estimé |
|--------------------|-------------------------------|
| Estimation basse | 3700 |
| Estimation moyenne | 3939 |
| Estimation haute | 4177 |

Marées échantillonnées du métier

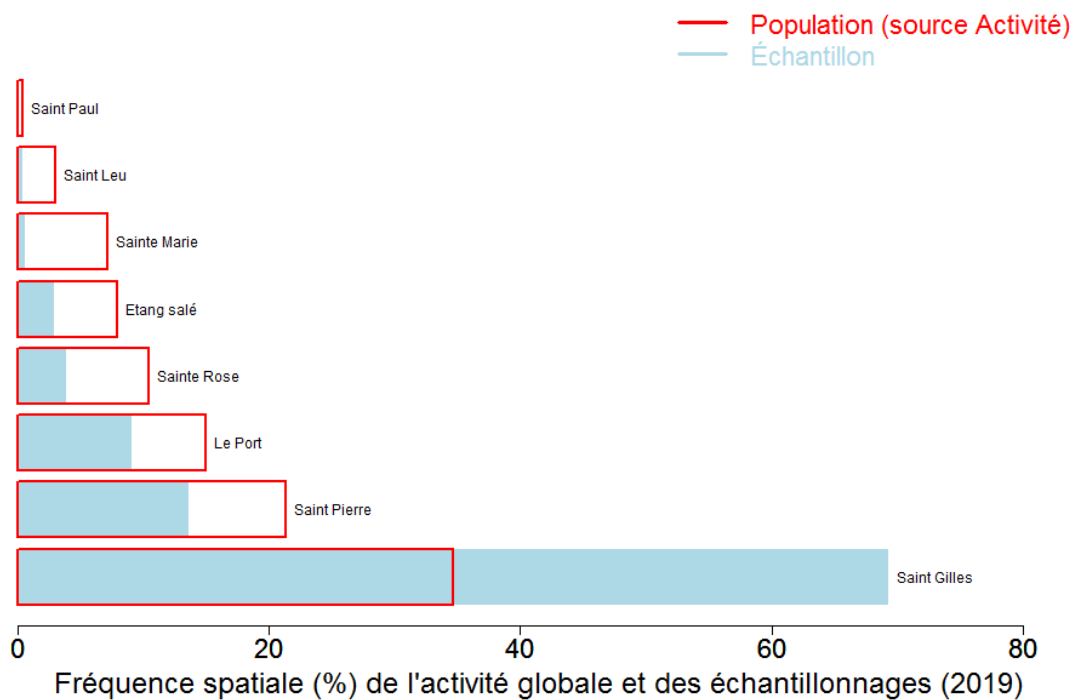
| | |
|----------------------------------|---------------------------|
| Marées échantillonnées | 912 |
| Navires distincts échantillonnés | 85 (72% de la population) |
| Taux d'échantillonnage | 9% des marées estimées |



Répartition mensuelle des marées échantillonnées



Répartition spatiale des marées échantillonnées





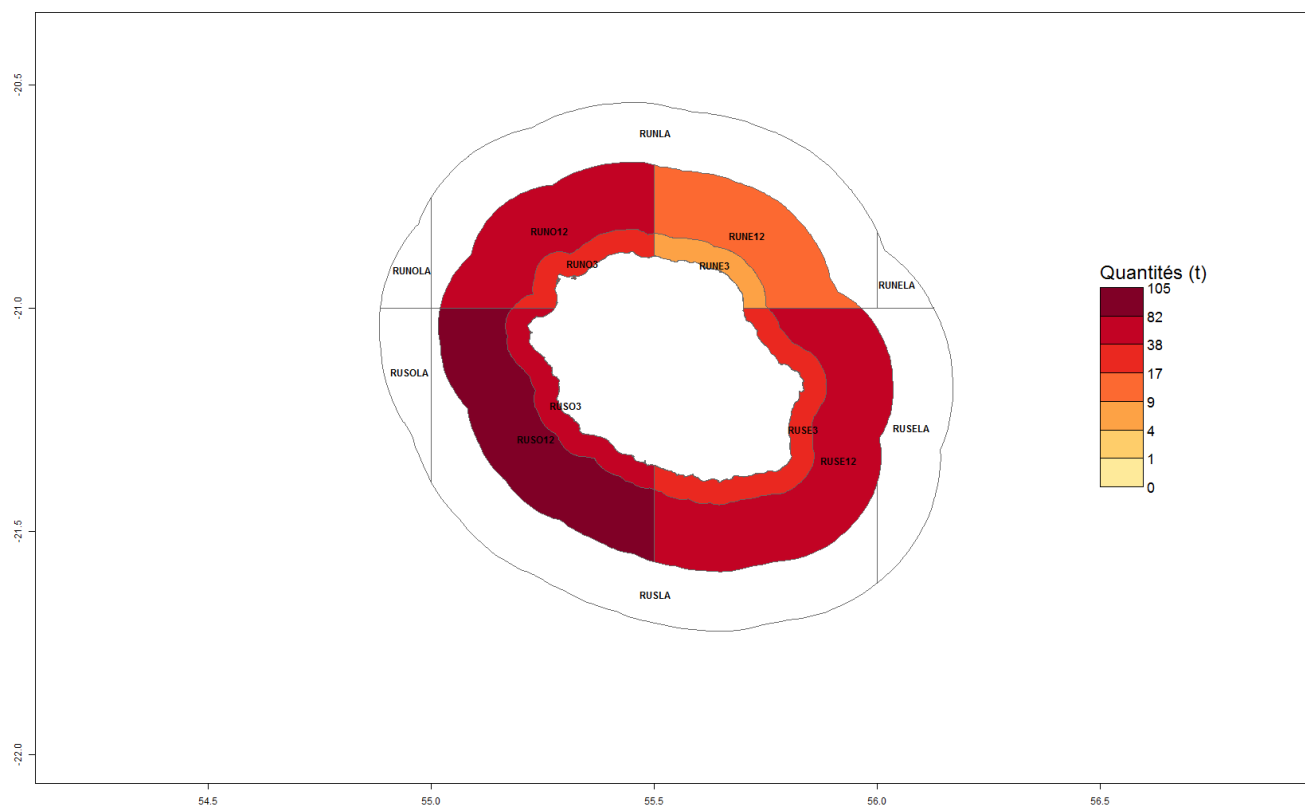
Production estimée en poids vif du métier par espèces

| Espèce | Nom local | Pourcentage dans les captures (%) | Estimation basse des captures (t) | Estimation moyenne des captures (t) | Estimation haute des captures (t) | Prix moyen de l'espèce (euro/kg) | Valeur débarquée estimée (milliers euros) |
|------------------------|----------------------|-----------------------------------|-----------------------------------|-------------------------------------|-----------------------------------|----------------------------------|---|
| Albacore | Thon jaune | 29.2 | 60.8 | 94.6 | 128.5 | 7.2 | 676.9 |
| Thazard-batard | Thon banane | 22.6 | 42.8 | 73.3 | 105.1 | 8.1 | 593 |
| Coryphene commune | Dorad coryphene | 20.1 | 45.7 | 65.1 | 84.7 | 8.2 | 531.2 |
| Makaire bleu | Marlin bleu | 15 | 22.1 | 48.7 | 84.1 | 6.4 | 311.3 |
| Makaire noir | Marlin noir | 5.2 | 11 | 16.8 | 22.5 | 6.7 | 113 |
| Listao | Bonite kalou, Listao | 3.4 | 5.9 | 10.9 | 15.8 | | |
| Voilier indo-pacifique | Voilier | 1.6 | 3 | 5.2 | 7.4 | 7.4 | 38.6 |
| Marlin rayé | Marlin rayé | 1.2 | 0.9 | 3.8 | 6.7 | 6.8 | 25.8 |
| Thonine orientale | Thonine orientale | 0.8 | 1.2 | 2.5 | 3.7 | | |
| Bonite a gros yeux | Thon dent de chien | 0.3 | 0.8 | 0.9 | 1.1 | 8.1 | 7.4 |
| Carangues nca | Carangues | 0.3 | 0.5 | 0.9 | 1.2 | 10.6 | 9.1 |
| Makaire a rostre court | Lancier | 0.2 | 0.5 | 0.7 | 0.9 | 6.1 | 4.1 |
| Barracuda | Barracuda | 0.1 | 0.3 | 0.3 | 0.4 | 2.7 | 0.9 |
| Germon | Thon germon | 0.1 | 0.3 | 0.3 | 0.4 | 7.3 | 2.3 |
| Vivaneau job | Tazard de creux, Job | <0.1 | <0.1 | <0.1 | <0.1 | 16.6 | 0.1 |
| Poissons marins nca | Poissons divers | <0.1 | <0.1 | <0.1 | <0.1 | 9.2 | 0.1 |
| Total | | 100 | 195.7 | 323.9 | 462.4 | 7.1 | 2313.9 |

Le prix moyen de l'espèce (euro/kg) est directement issu des données recueillies par les observateurs. Les estimations des valeurs débarquées combinent ce prix moyen avec les tonnages annuels.



Distribution géographique des débarquements du métier

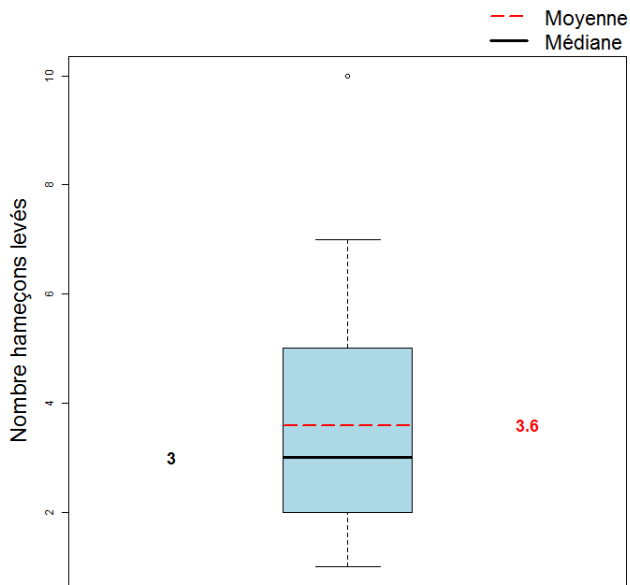


Caractéristiques générales des marées

| | Moyenne |
|---|---------|
| Dimension/Quantité de l'engin | 3.6 |
| Durée (heures) des marées | 8.2 |
| Quantité (kg) débarquée par heure de mer | 10 |
| Quantité (kg) débarquée par heure de pêche engin | 8.4 |
| Quantité débarquée par unité d'effort (kg/hameçons levés) | 10.3 |
| Quantité (kg) débarquée par marée | 82.2 |
| Consommation (L) de carburant par marée | 53.3 |
| Quantité (kg) débarquée par litre de carburant | 1.5 |
| Valeur (euro) débarquée par marée | 587.4 |
| Valeur (euro) débarquée par litre de carburant | 9.2 |

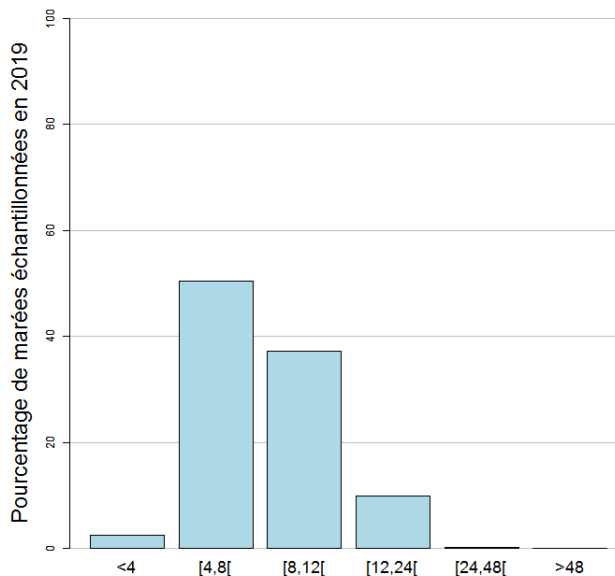


Dimension/Quantité de l'engin



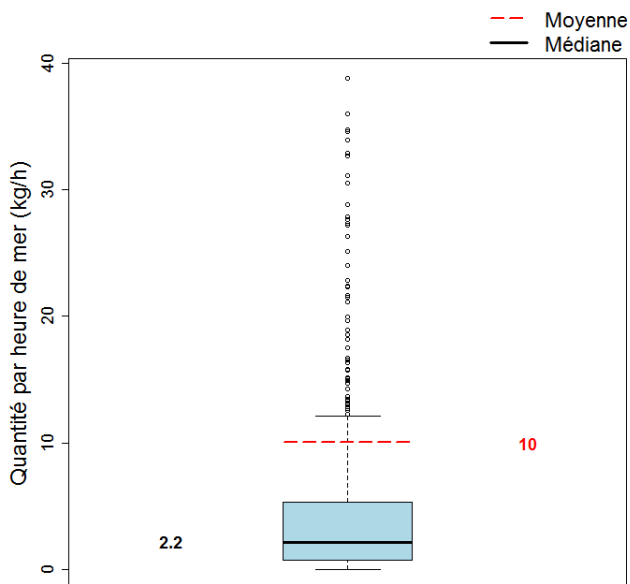
La dimension moyenne de l'engin dans l'échantillon est 3.6 (hameçons levés) (min : 1 (hameçons levés), max : 10 (hameçons levés))

Durées des marées (h)



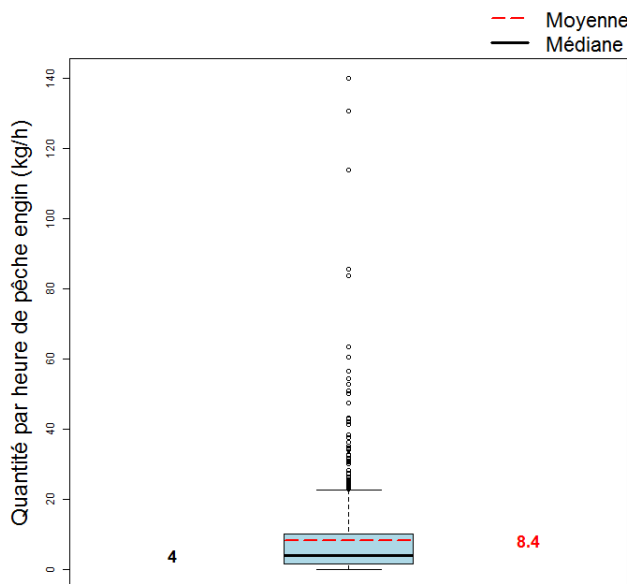
La durée moyenne des marées dans l'échantillon est 8.2 heures. (min : 0.2, max : 24)

Quantité par heure de mer (toutes espèces confondues)



La quantité moyenne débarquée par heure de mer dans l'échantillon est 10 kg.

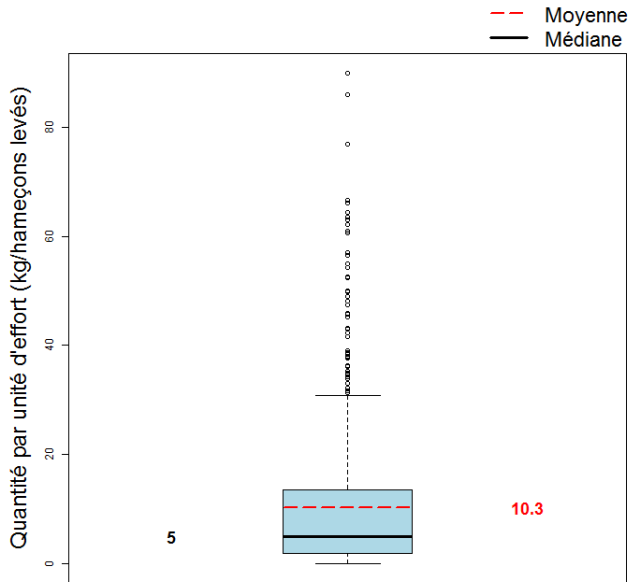
Quantité par heure de pêche engin



La quantité moyenne débarquée par heure de pêche engin dans l'échantillon est 8.4 kg.

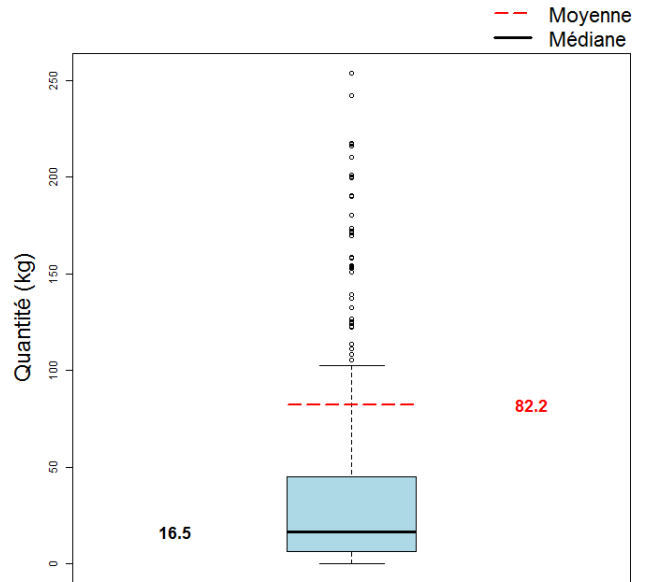


Quantité par unité d'effort



La quantité moyenne débarquée par unité d'effort dans l'échantillon est 10.3 kg/hameçons levés.

Quantité par marée (toutes espèces confondues)



La quantité moyenne débarquée par marée (toutes espèces confondues) dans l'échantillon est 82.2 kg.



Liberté • Égalité • Fraternité
RÉPUBLIQUE FRANÇAISE

MINISTÈRE
DE L'AGRICULTURE
ET DE
L'ALIMENTATION



Pour plus d'informations et d'autres fiches de synthèses :

<http://www.ifremer.fr/sih> - Rubrique "**Publication**"

Contact du Système d'Informations Halieutiques :

harmonie@ifremer.fr
