



Observation des Marées au débarquement - OBSDEB

# Lignes et cannes manuelles à Grands pélagiques

La Réunion

Navires de moins de 12 mètres inscrits au fichier flotte

**2019**

La ligne à main (ou avec canne) à grands pélagiques est également appelée « pêche à la dérive ». Elle s'effectue à l'aide d'une ligne en nylon monofilament terminée par un hameçon dont la pointe est légèrement rentrante. Elle peut être appâtée avec des céphalopodes, de la chair de poisson ou avec des petits pélagiques vivants (pêche au vif). Cette technique est particulièrement bien adaptée pour pêcher autour des DCP.





## Chiffres clefs en 2019 pour les navires pratiquant ce métier toutes espèces confondues



# 89

## navires

de moins de 12 m inscrits au fichier  
flotte

# 124 t

volume débarqué estimé

# 906 900 €

valeur débarquée estimée

### Navire moyen en 2019

# 83,6

Puissance  
moyenne (kW)

# 6,8

Longueur  
moyenne (m)



# 1,3

Marins à bord



mois d'activité par an

# 18

marées par an

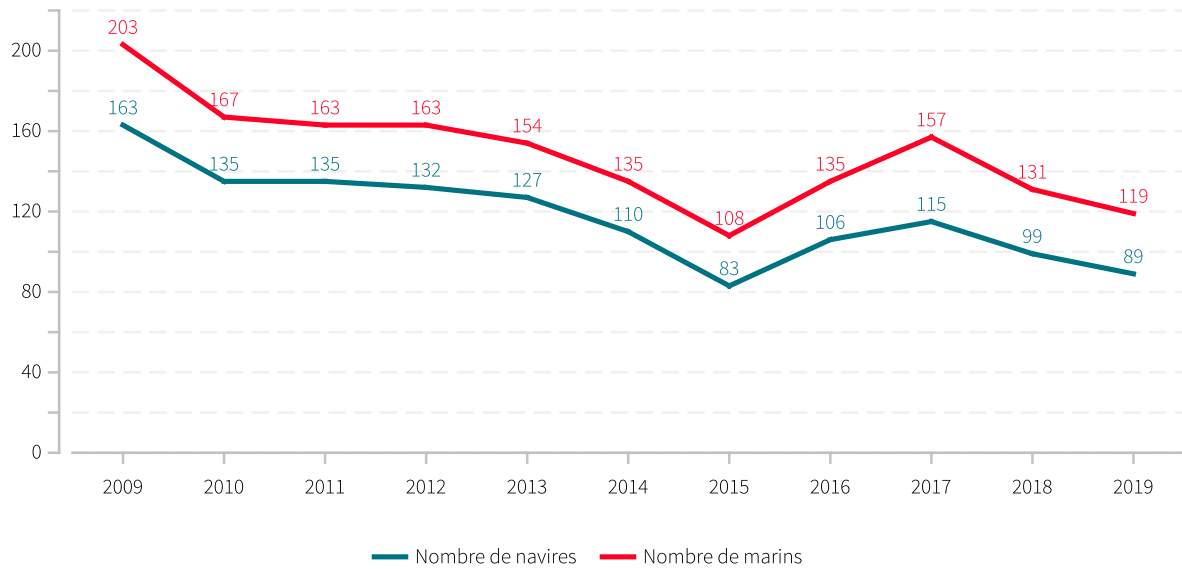


# 1,4 t

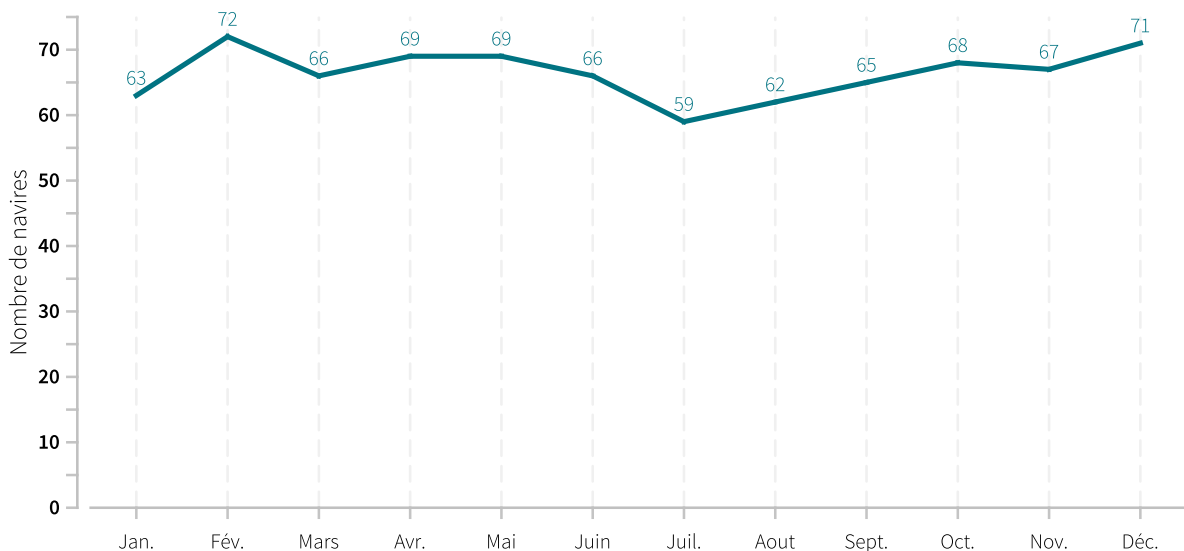
en moyenne pour  
10 190 €



## Evolution du nombre de navires et du nombre de marins entre 2009 et 2019

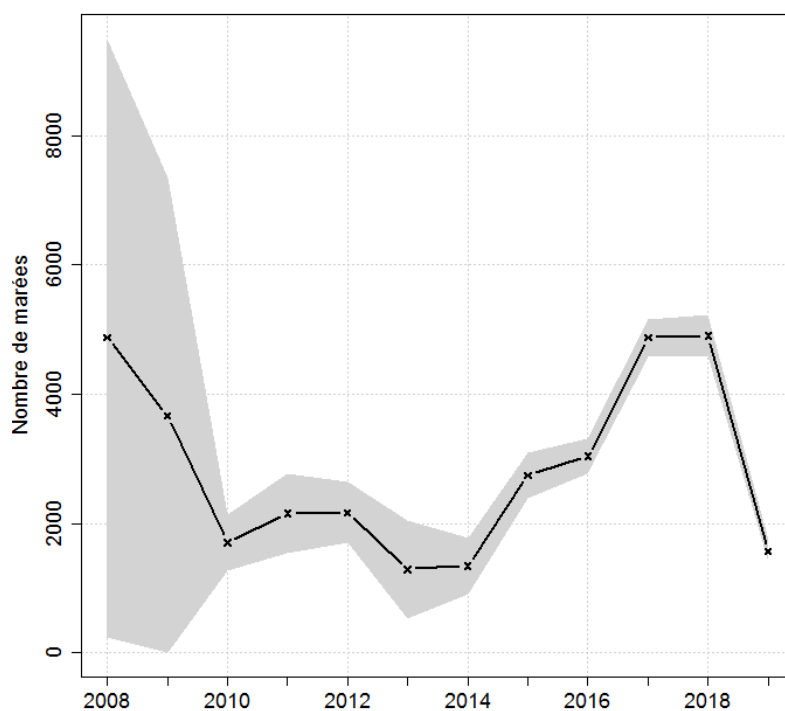


## Saisonnalité du métier en 2019





## Evolution du nombre total de marées estimées à l'année entre 2008 et 2019



## Caractéristiques des marées

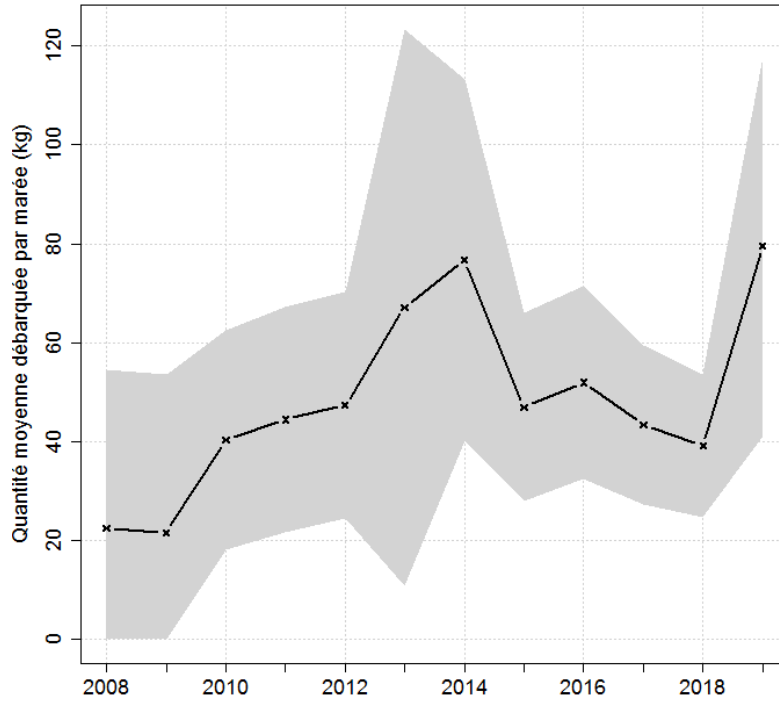
Chiffres clefs de l'année pour le métier toutes espèces confondues

	Moyenne
Quantité (kg) débarquée par marée	79.6
Quantité (kg) débarquée par litre de carburant	1.1
Valeur (euro) débarquée par marée	579.9
Valeur (euro) débarquée par litre de carburant	7.9
Consommation (L) de carburant par marée	75

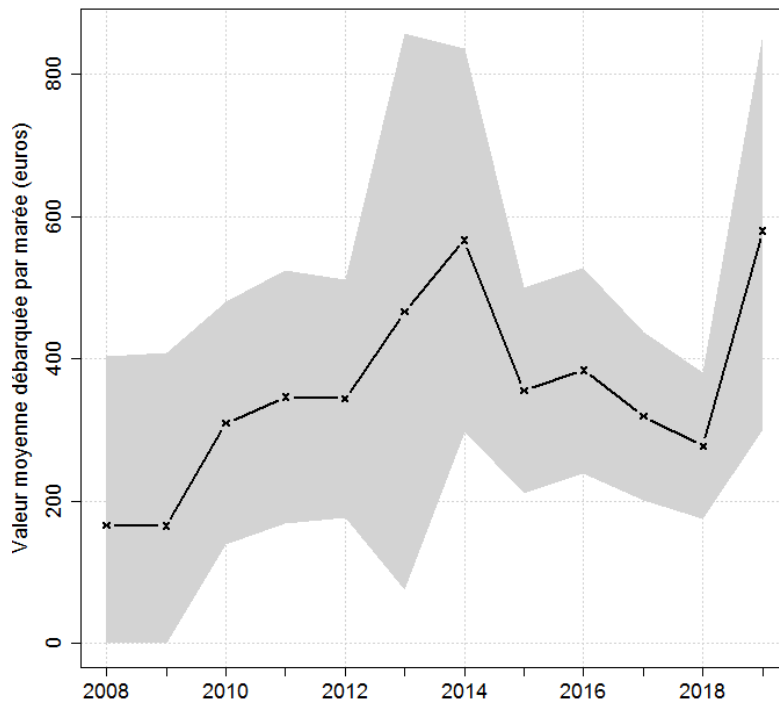


## Evolution de la production par marée toutes espèces confondues

en volume (kg/marée)

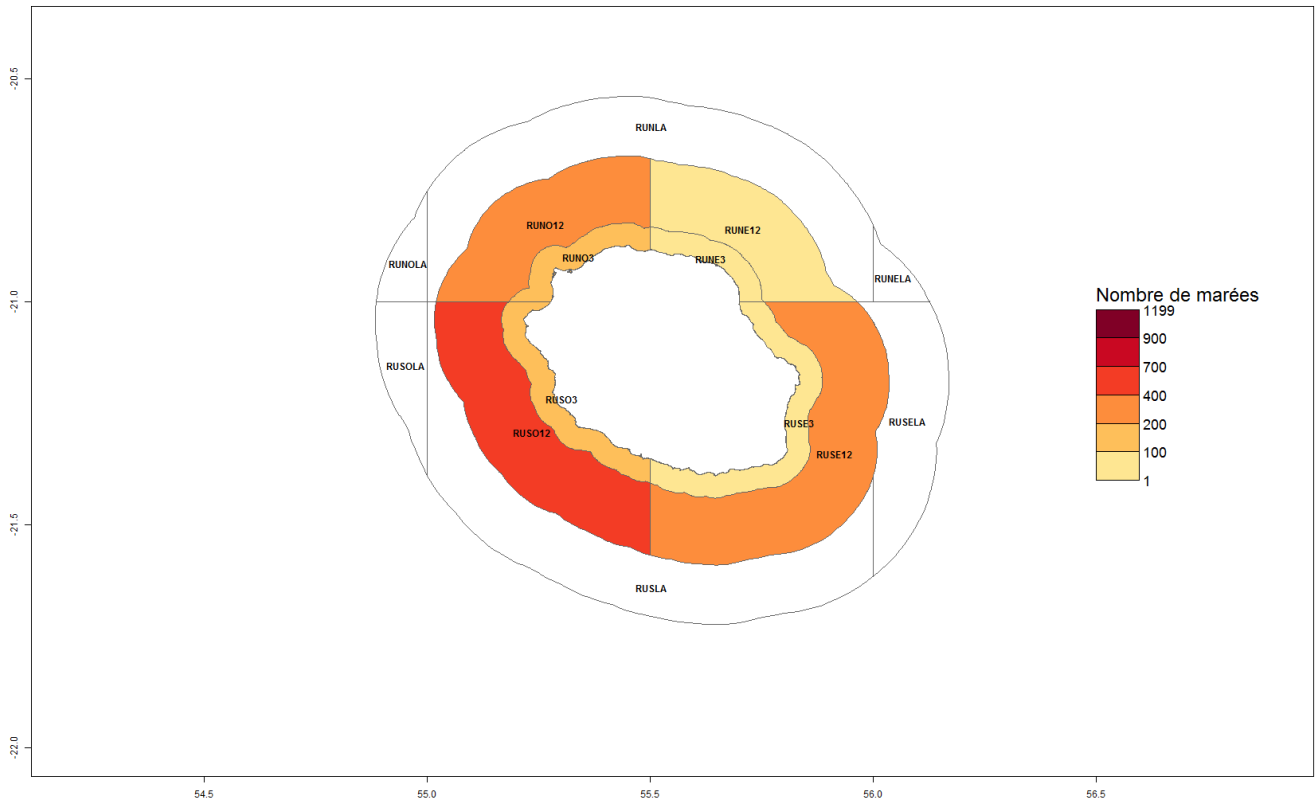


en valeur (€/marée)



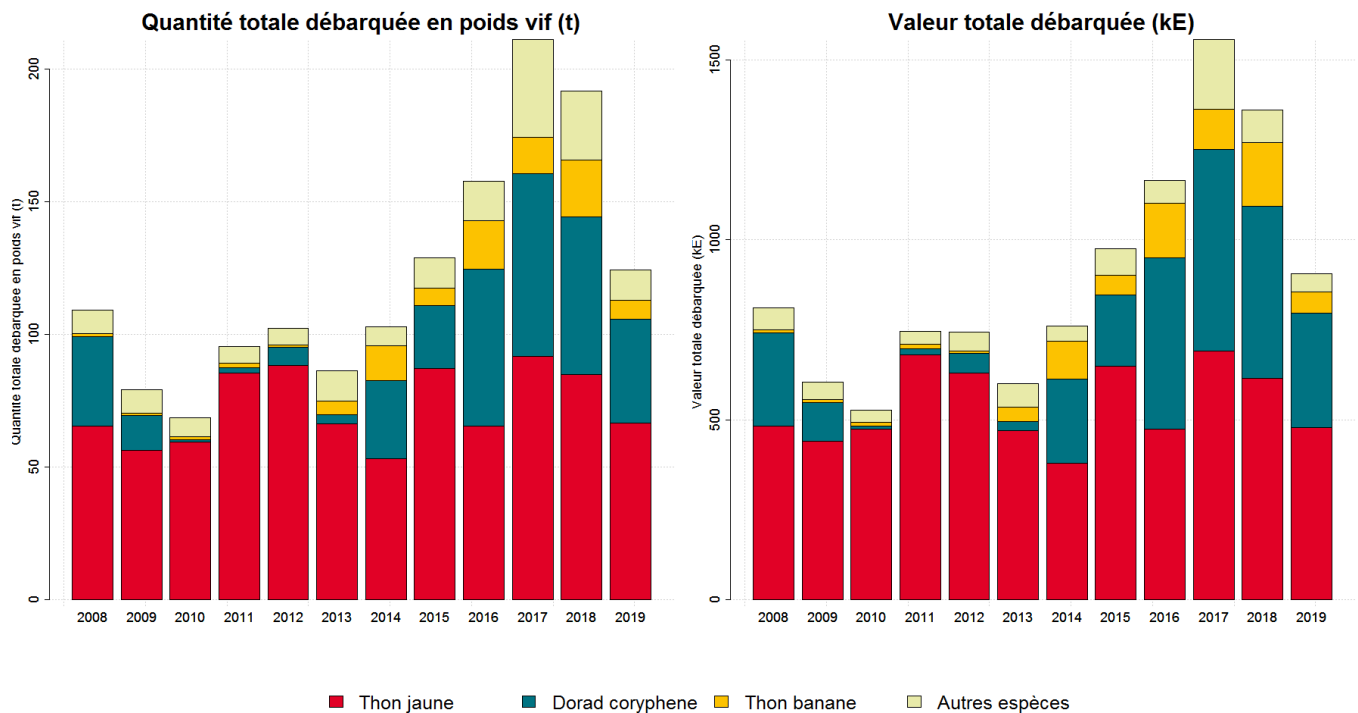


## Zones de pêche fréquentées en 2019



## Production et composition spécifique

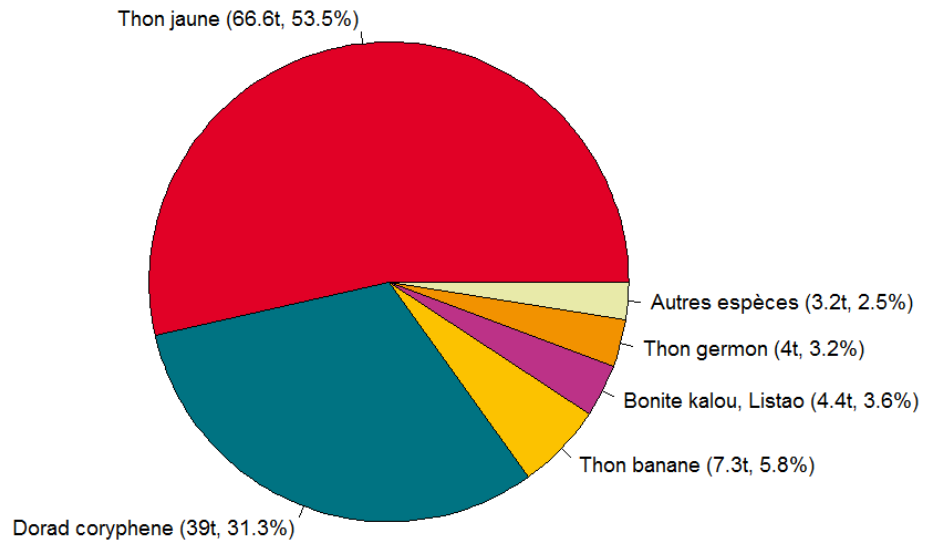
Evolution de la production totale pour les 3 principales espèces



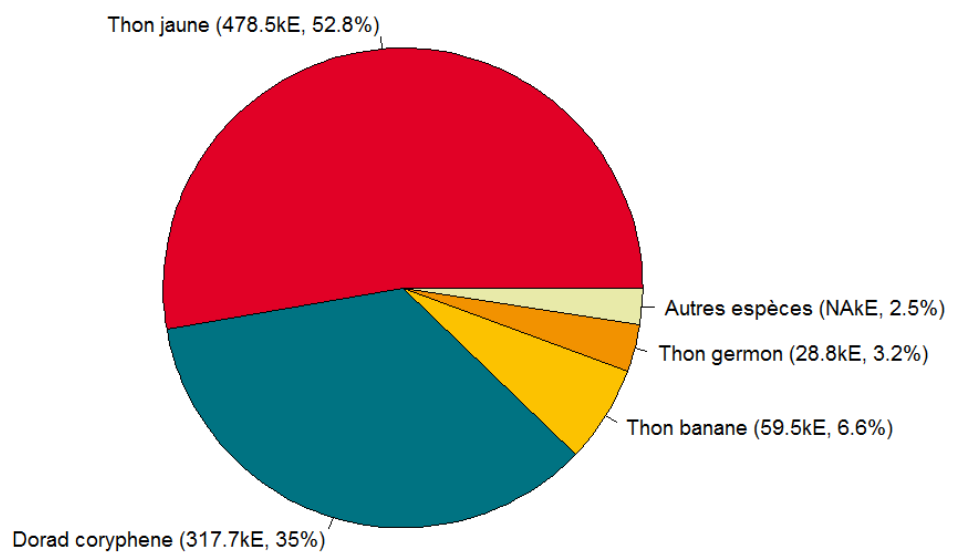


## Composition spécifique des débarquements

en volume



en valeur





# MERCI !

à tous les pêcheurs qui accueillent des observateurs et à tous ceux qui le feront à l'avenir. Ce travail est le fruit de votre collaboration avec l'Ifremer.

---

Pour plus d'informations et d'autres fiches de synthèses :  
<http://www.ifremer.fr/sih> - Rubrique "Publication"  
Contact du Système d'Informations Halieutiques :  
[harmonie@ifremer.fr](mailto:harmonie@ifremer.fr)

---



MINISTÈRE  
DE L'AGRICULTURE  
ET DE  
L'ALIMENTATION







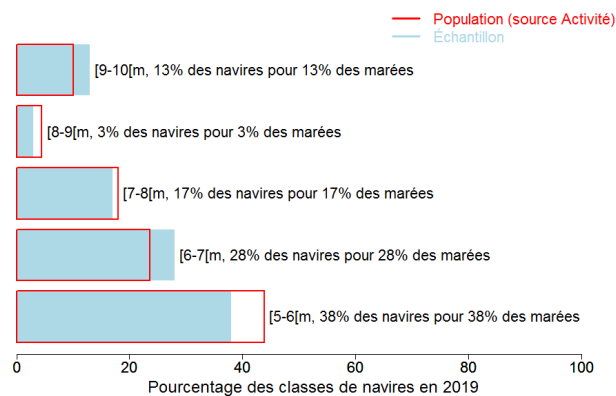
## Annexes

Echantillonnage des marées au débarquement des navires de moins de 12 mètres

### Caractéristiques techniques du navire moyen échantillonné

	Longueur (m)	Puissance (kW)	Jauge (U.M.S.)	Age (ans)	Effectif à bord (hommes)
Echantillon	7	110	3	19	1.7
Population	6.8	84	3	20	1.3

### Répartition des navires échantillonnés par catégorie de longueur



### Distribution des navires par nombre de marins





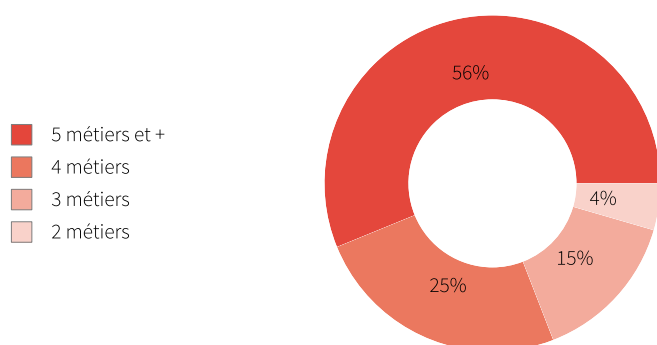
### Liste des 10 principaux métiers mis en oeuvre par les 89 navires pratiquant le métier *Lignes et cannes manuelles à Grands pélagiques*.

La pratique du métier *Lignes et cannes manuelles à Grands pélagiques* en 2019 représente 797 mois d'activité cumulés sur les 89 navires pratiquant ce métier, soit 9,0 mois d'activité en moyenne par navire.

Ces navires pratiquent en complément les métiers présentés dans le tableau ci-joint.

Métiers	Nombre de navires	Nombre moyen de mois d'activité par navire
<b>Lignes et cannes manuelles à Grands pélagiques</b>	89 (100 %)	9
Lignes de traîne à Grands pélagiques	82 (92 %)	9,9
Lignes et cannes manuelles à Petits pélagiques	59 (66 %)	8,8
Lignes et cannes manuelles à Poissons démersaux	49 (55 %)	6,9
Lignes et cannes mécanisées à Poissons démersaux	47 (52 %)	7,3
Palangres dérivantes à Grands pélagiques	44 (49 %)	7,5
Sennes de plage	16 (18 %)	3,4
Charter de pêche récréative à grands pélagiques	15 (16 %)	8,9
Balances à crabes girafes	9 (10 %)	3,4
Palangres calées à Poissons démersaux	5 (5 %)	2,6

### Polyvalence des navires en termes de métiers pratiqués



En 2019 le nombre moyen de métiers pratiqués par les navires actifs au métier *Lignes et cannes manuelles à Grands pélagiques* s'élève à 4,7.



## Saisonnalité des métiers pratiqués

Nombre de navires actifs par mois et par métier pour les navires actifs à la pêche pour le métier étudié.

	Jan.	Fév.	Mars	Avr.	Mai	Juin	Juil.	Aout	Sept.	Oct.	Nov.	Déc.	Nbre de navires
<b>Lignes et cannes manuelles à Grands pélagiques</b>	63	72	66	69	69	66	59	62	65	68	67	71	89
Lignes de traîne à Grands pélagiques	63	70	69	71	70	66	63	65	68	69	66	69	82
Lignes et cannes manuelles à Petits pélagiques	31	50	50	49	48	48	46	47	44	44	32	31	59
Lignes et cannes mécanisées à Poissons démersaux	25	28	29	32	32	28	29	31	33	24	27	25	47
Lignes et cannes manuelles à Poissons démersaux	30	33	35	29	30	29	25	22	26	26	27	27	49
Palangres dérivantes à Grands pélagiques	29	36	29	31	25	20	21	21	23	31	32	34	44
Charter de pêche récréative à grands pélagiques	11	13	11	13	11	11	9	10	10	13	10	12	15
Sennes de plage	10	11	13	5	2	3	1	2	2	2	1	2	16
Balances à crabes girafes	2	4	3	2	2	1	1	3	2	3	4	4	9
Filets calés	2	1	2	2	3	2	2	1	2	1	3		4
Palangres calées à Poissons démersaux			1		1	2	2	2	3	1		1	5
Divers nasses								1	1	1	1	1	1
Lignes et hameçons à Requins											1		1
<b>Nombre de navires</b>	<b>72</b>	<b>78</b>	<b>77</b>	<b>78</b>	<b>76</b>	<b>73</b>	<b>69</b>	<b>71</b>	<b>73</b>	<b>77</b>	<b>74</b>	<b>78</b>	<b>89</b>

de 0 à 13 navires
  de 14 à 28 navires
  de 29 à 42 navires
  de 43 à 57 navires
  de 58 à 72 navires

## Estimation du nombre total de marées

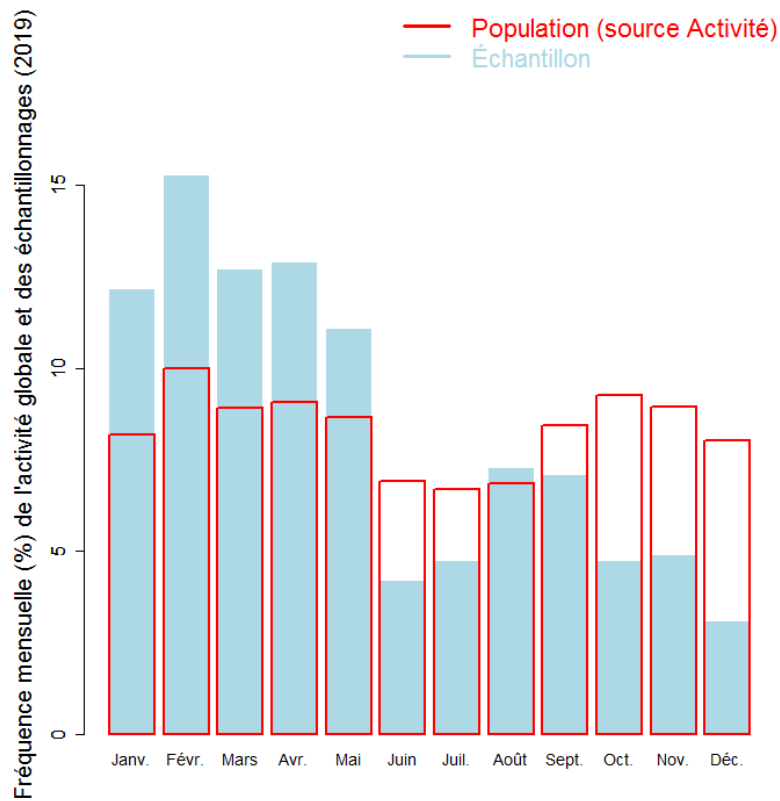
	Nombre de marées total estimé
Estimation basse	1396
Estimation moyenne	1564
Estimation haute	1732

## Marées échantillonnées du métier

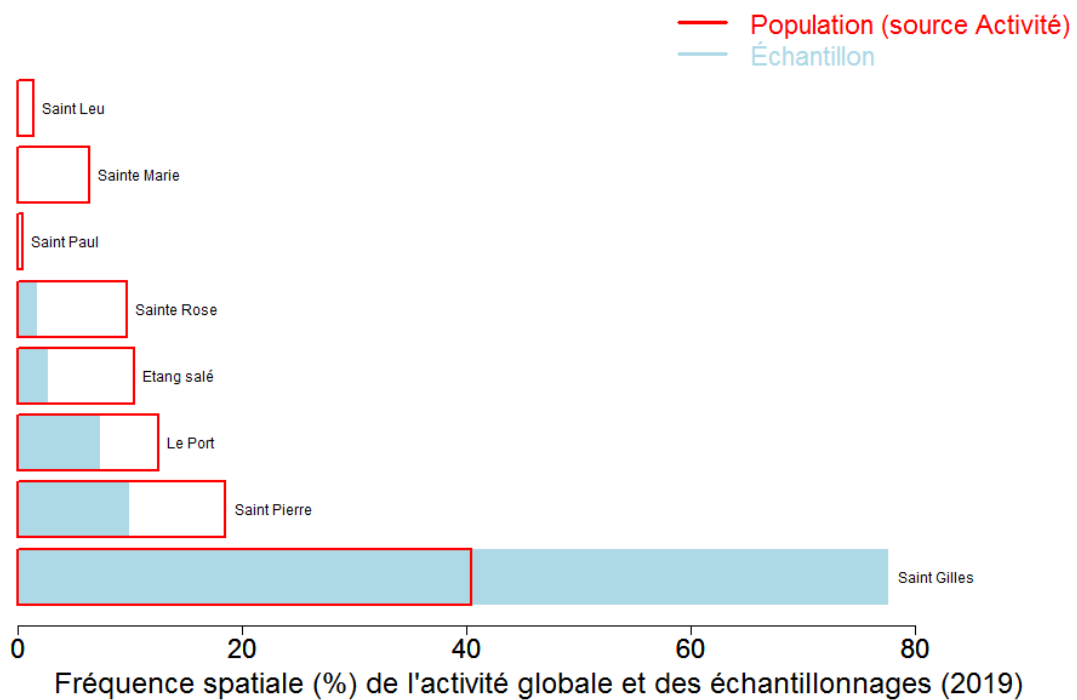
Marées échantillonnées	551
Navires distincts échantillonnés	60 (67% de la population)
Taux d'échantillonnage	13% des marées estimées



### Répartition mensuelle des marées échantillonnées



### Répartition spatiale des marées échantillonnées





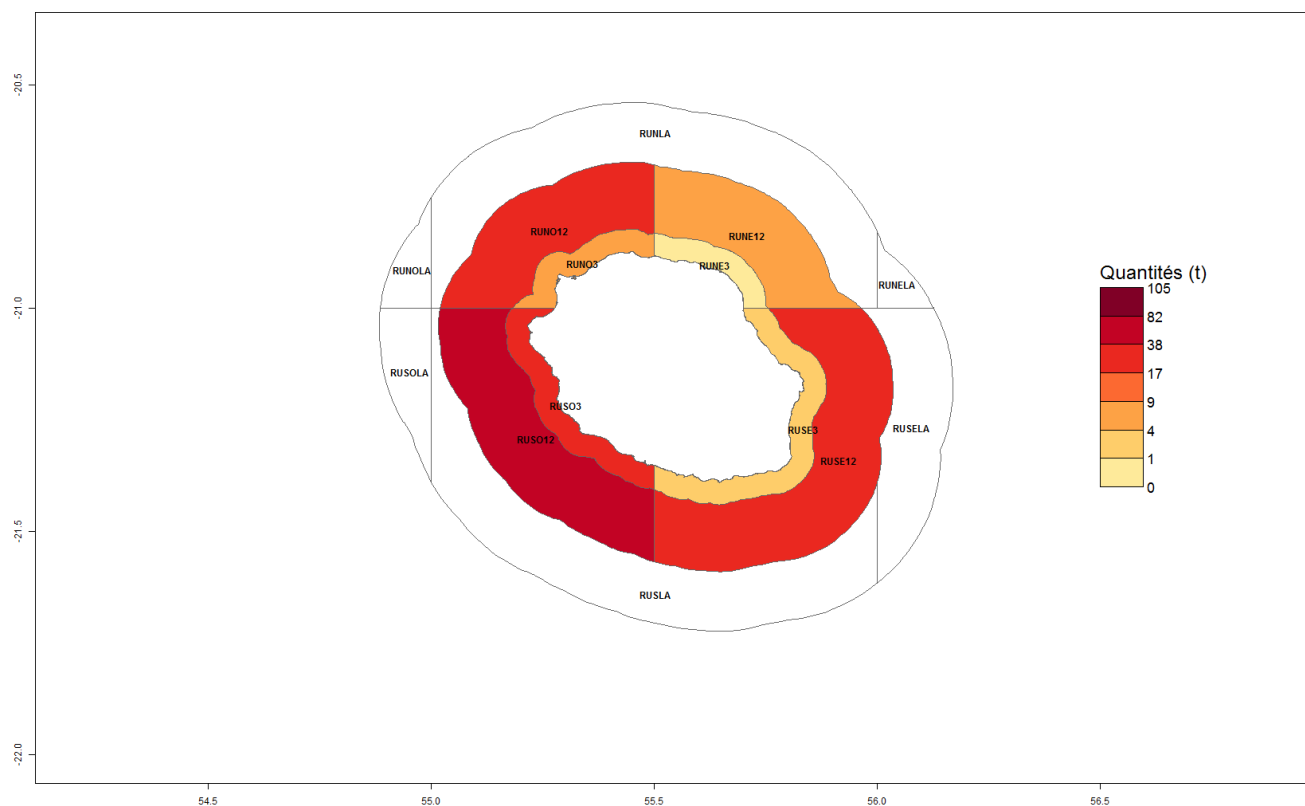
### Production estimée en poids vif du métier par espèces

Espèce	Nom local	Pourcentage dans les captures (%)	Estimation basse des captures (t)	Estimation moyenne des captures (t)	Estimation haute des captures (t)	Prix moyen de l'espèce (euro/kg)	Valeur débarquée estimée (milliers euros)
Albacore	Thon jaune	53.5	36.3	66.6	97	7.2	478.5
Coryphene commune	Dorad coryphene	31.3	27	39	51	8.2	317.7
Thazard-batard	Thon banane	5.8	4.9	7.3	9.6	8.1	59.5
Listao	Bonite kalou, Listao	3.6	3.2	4.4	5.7		
Germon	Thon germon	3.2	2.6	4	5.4	7.3	28.8
Thonine orientale	Thonine orientale	0.9	0.5	1.1	1.8		
Carangues nca	Carangues	0.5	0.3	0.6	0.9	10.6	6.5
Vivaneau job	Tazard de creux, Job	0.3	0.3	0.4	0.5	16.6	6.1
Makaire bleu	Marlin bleu	0.3	0.3	0.3	0.4	6.4	2.1
Requins nca	Requins	0.2	0.2	0.2	0.3	5.1	1.1
Merous nca	Mérous divers	0.1	0.1	0.2	0.2	25.2	4.2
Barracuda	Barracuda	0.1	0.1	0.1	0.2	2.7	0.3
Capitaines, empereurs nca	Capitaines	0.1	0.1	0.1	0.1	11.2	1.1
Chirurgiens nca	Chirurgiens, nasons	<0.1	<0.1	<0.1	<0.1	11.5	0.3
Becunes	Bécunes	<0.1	<0.1	<0.1	<0.1	1	0
Croissant queue jaune	Grand queue	<0.1	<0.1	<0.1	<0.1	25.1	0.6
Balistes nca	Bourses	<0.1	<0.1	<0.1	<0.1		
Orphies, aiguilles	Orphies, aiguilles	<0.1	<0.1	<0.1	<0.1	4.4	0.1
<b>Total</b>		<b>100</b>	<b>75.8</b>	<b>124.4</b>	<b>173</b>	<b>7.3</b>	<b>906.9</b>

Le prix moyen de l'espèce (euro/kg) est directement issu des données recueillies par les observateurs. Les estimations des valeurs débarquées combinent ce prix moyen avec les tonnages annuels.



### Distribution géographique des débarquements du métier

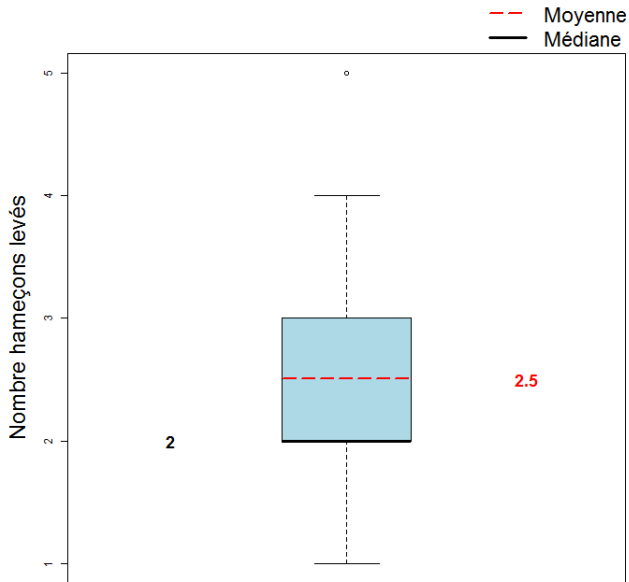


### Caractéristiques générales des marées

	Moyenne
Dimension/Quantité de l'engin	2.5
Durée (heures) des marées	8
Quantité (kg) débarquée par heure de mer	10
Quantité (kg) débarquée par heure de pêche engin	10.1
Quantité débarquée par unité d'effort (kg/hameçons levés)	15.6
Quantité (kg) débarquée par marée	79.6
Consommation (L) de carburant par marée	75
Quantité (kg) débarquée par litre de carburant	1.1
Valeur (euro) débarquée par marée	579.9
Valeur (euro) débarquée par litre de carburant	7.9

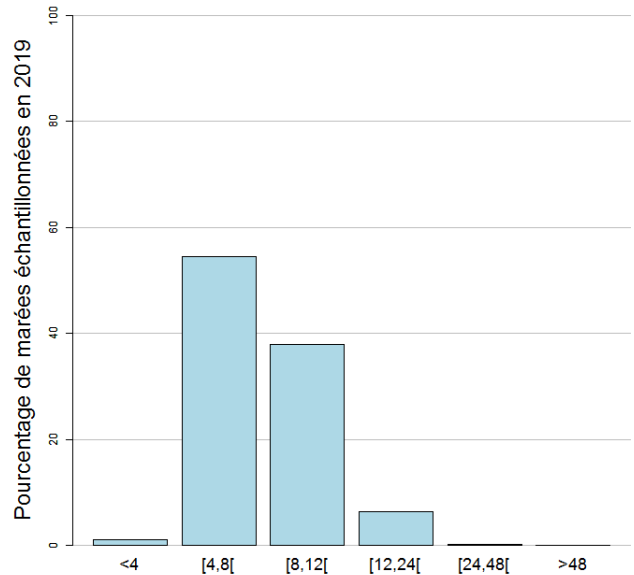


### Dimension/Quantité de l'engin



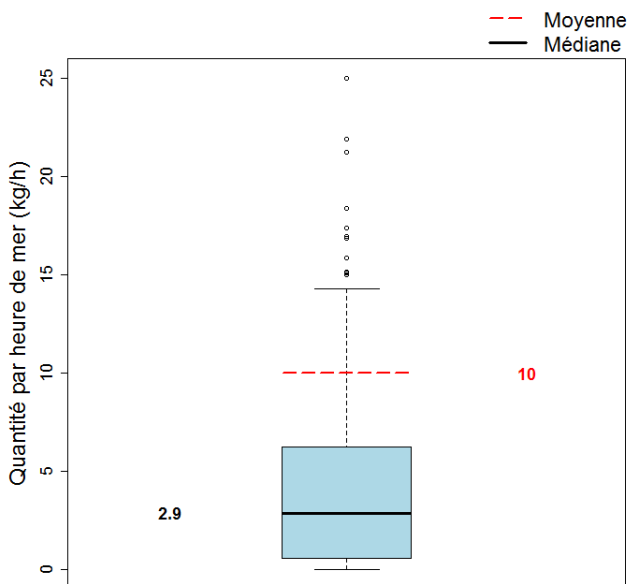
La dimension moyenne de l'engin dans l'échantillon est 2.5 (hameçons levés) (min : 1 (hameçons levés), max : 5 (hameçons levés))

### Durées des marées (h)



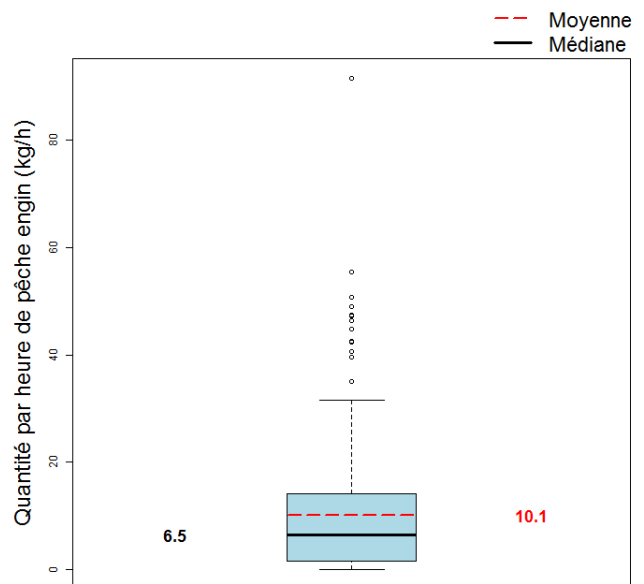
La durée moyenne des marées dans l'échantillon est 8 heures. (min : 2.8, max : 24)

### Quantité par heure de mer (toutes espèces confondues)



La quantité moyenne débarquée par heure de mer dans l'échantillon est 10 kg.

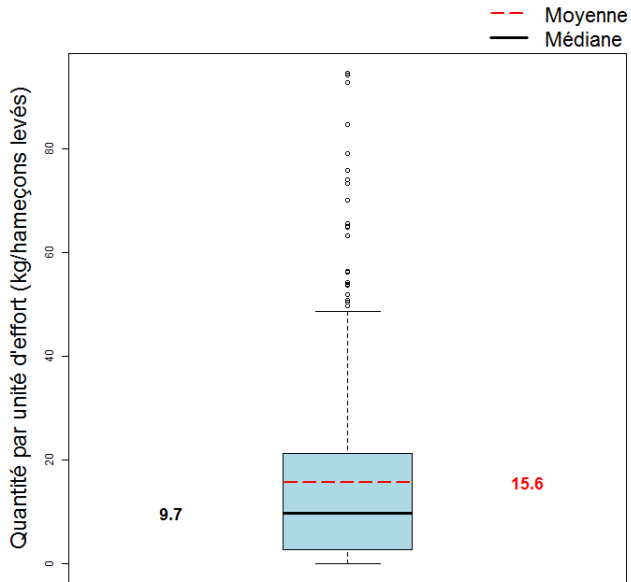
### Quantité par heure de pêche engin



La quantité moyenne débarquée par heure de pêche engin dans l'échantillon est 10.1 kg.

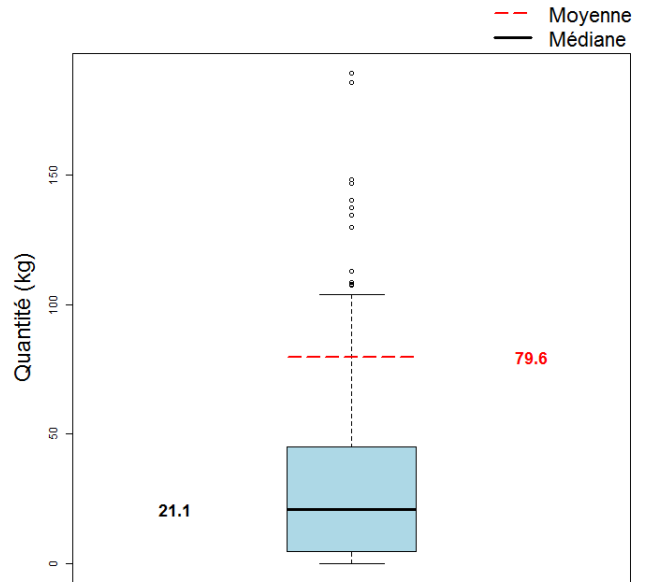


### Quantité par unité d'effort



La quantité moyenne débarquée par unité d'effort dans l'échantillon est 15.6 kg/hameçons levés.

### Quantité par marée (toutes espèces confondues)



La quantité moyenne débarquée par marée (toutes espèces confondues) dans l'échantillon est 79.6 kg.





MINISTÈRE  
DE L'AGRICULTURE  
ET DE  
L'ALIMENTATION



---

Pour plus d'informations et d'autres fiches de synthèses :

<http://www.ifremer.fr/sih> - Rubrique "**Publication**"

Contact du Système d'Informations Halieutiques :

[harmonie@ifremer.fr](mailto:harmonie@ifremer.fr)

---