



Observation des Marées au débarquement - OBSDEB

Lignes et cannes mécanisées à Poissons démersaux

La Réunion

Navires de moins de 12 mètres inscrits au fichier flotte

2019

La ligne mécanisée à poissons démersaux regroupe deux types d'engins :

- Le vire-ligne, petit treuil monté sur le plat-bord du bateau et assisté mécaniquement (couplage moteur), hydrauliquement ou électriquement afin de permettre de virer une ligne,
- Le moulinet électrique, tambour monté sur une canne à pêche et assisté par une alimentation électrique.

Le montage est identique, une ligne principale suivie d'un bas de ligne (ou d'une perche), puis d'un lest.

Chacun des hameçons appâtés (entre 4 et 20) est fixé sur un avançon.

Cet engin permet de pêcher très profond, jusqu'à 800 mètres de fond.



Chiffres clés en 2019 pour les navires pratiquant ce métier toutes espèces confondues



71

navires

de moins de 12 m inscrits au fichier
flotte

73 t

volume débarqué estimé

955 700 €

valeur débarquée estimée

Navire moyen en 2019

64,3

Puissance
moyenne (kW)

6,4

Longueur
moyenne (m)



1,2

Marins à bord



7,8

mois d'activité par an

42

marées par an

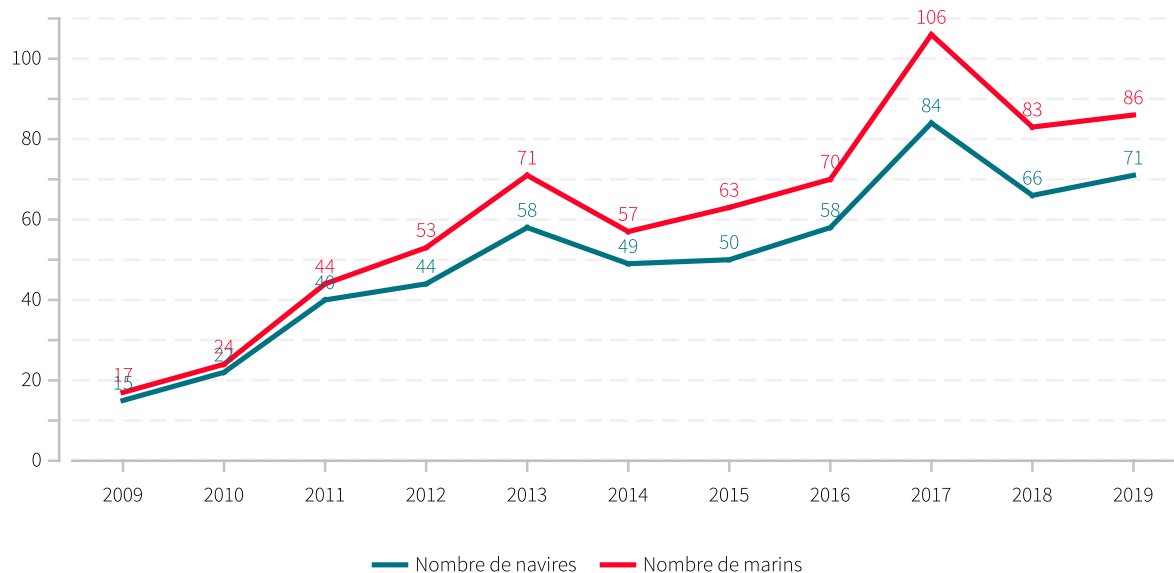


1 t

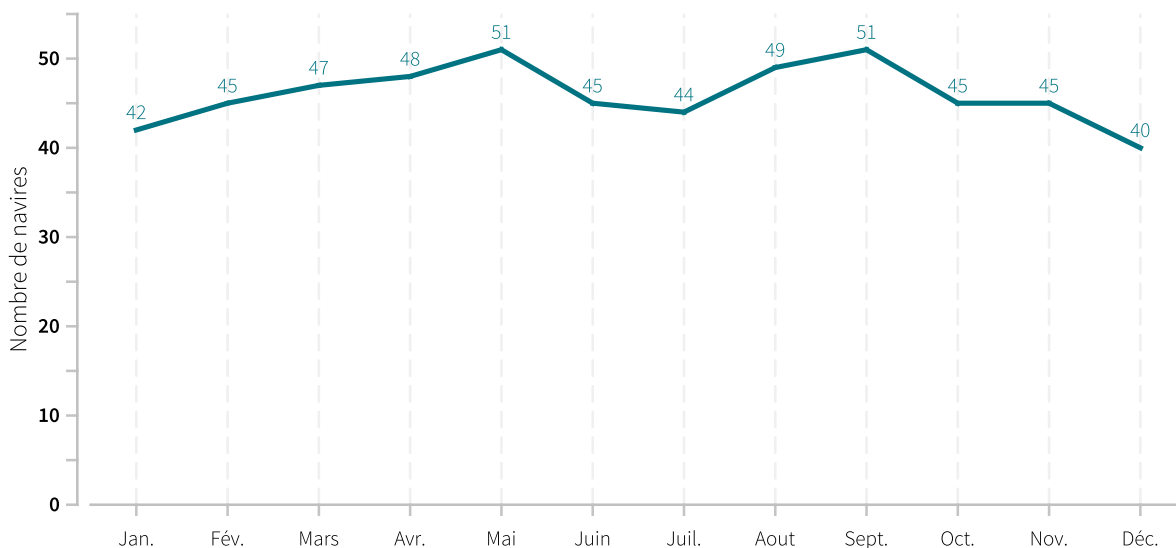
en moyenne pour
13 461 €



Evolution du nombre de navires et du nombre de marins entre 2009 et 2019

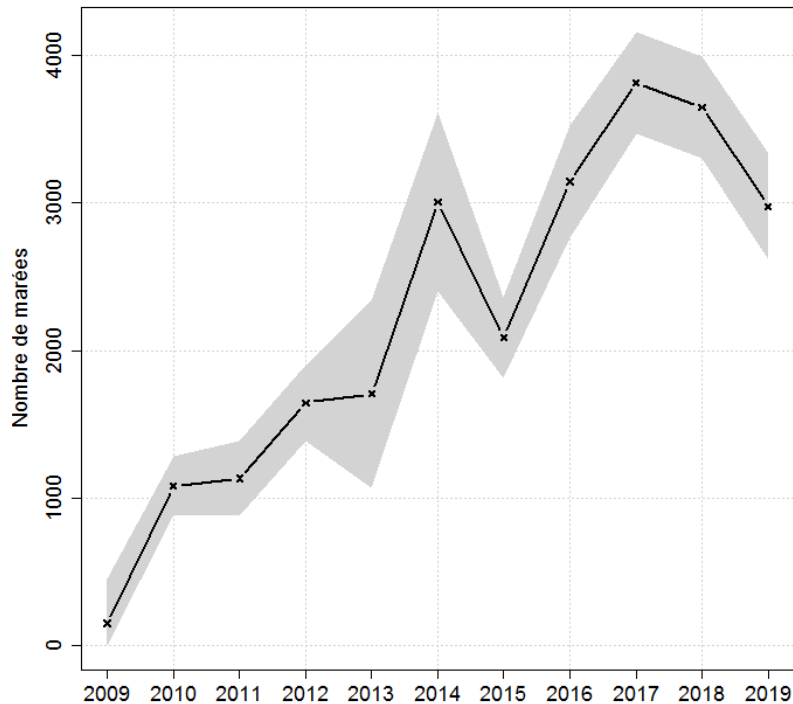


Saisonnalité du métier en 2019





Evolution du nombre total de marées estimées à l'année entre 2008 et 2019



Caractéristiques des marées

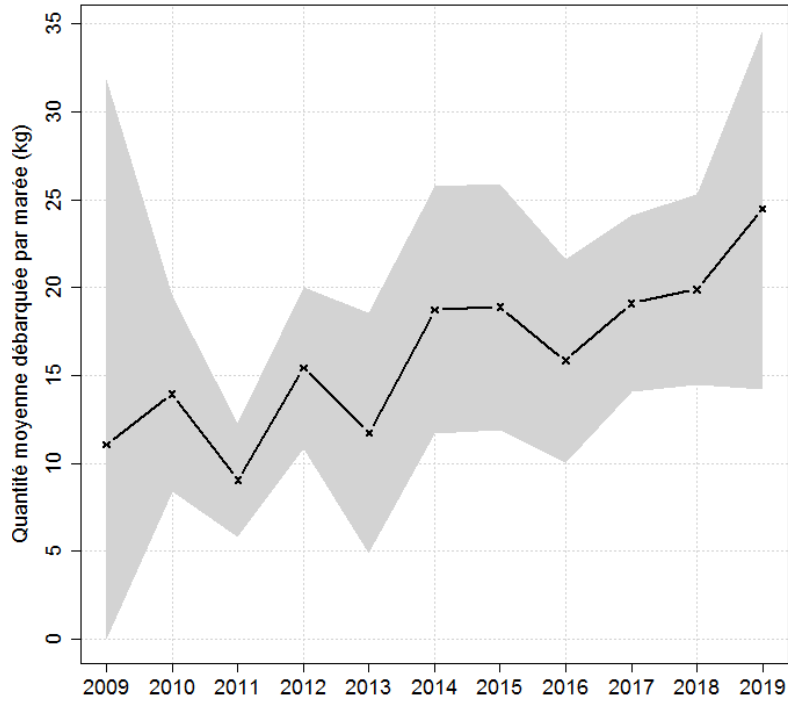
Chiffres clefs de l'année pour le métier toutes espèces confondues

	Moyenne
Quantité (kg) débarquée par marée	24.5
Quantité (kg) débarquée par litre de carburant	0.8
Valeur (euro) débarquée par marée	321.2
Valeur (euro) débarquée par litre de carburant	10.6
Consommation (L) de carburant par marée	29.5

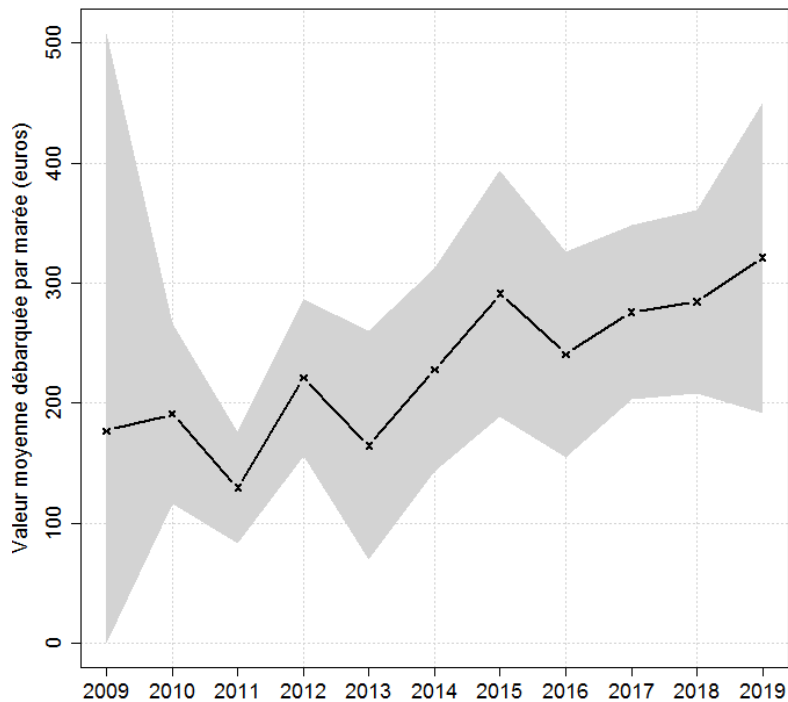


Evolution de la production par marée toutes espèces confondues

en volume (kg/marée)

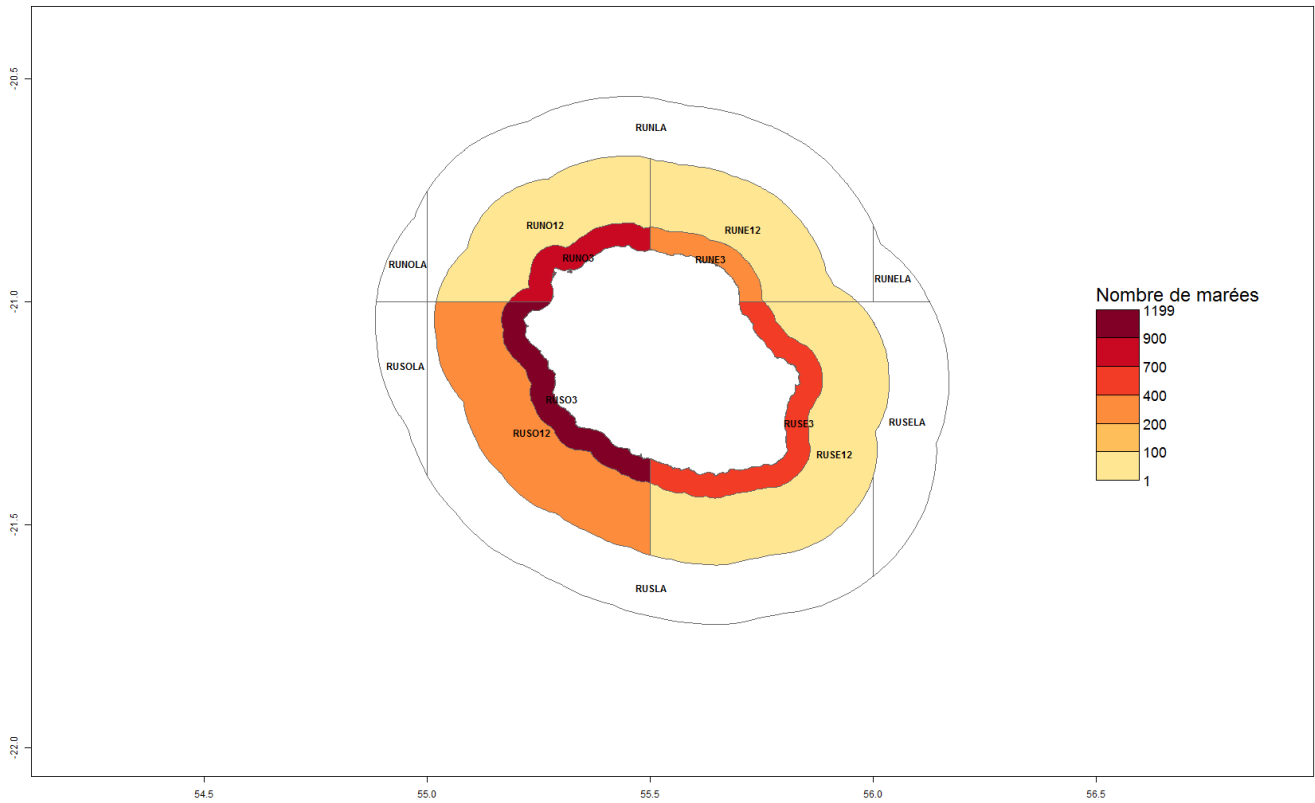


en valeur (€/marée)



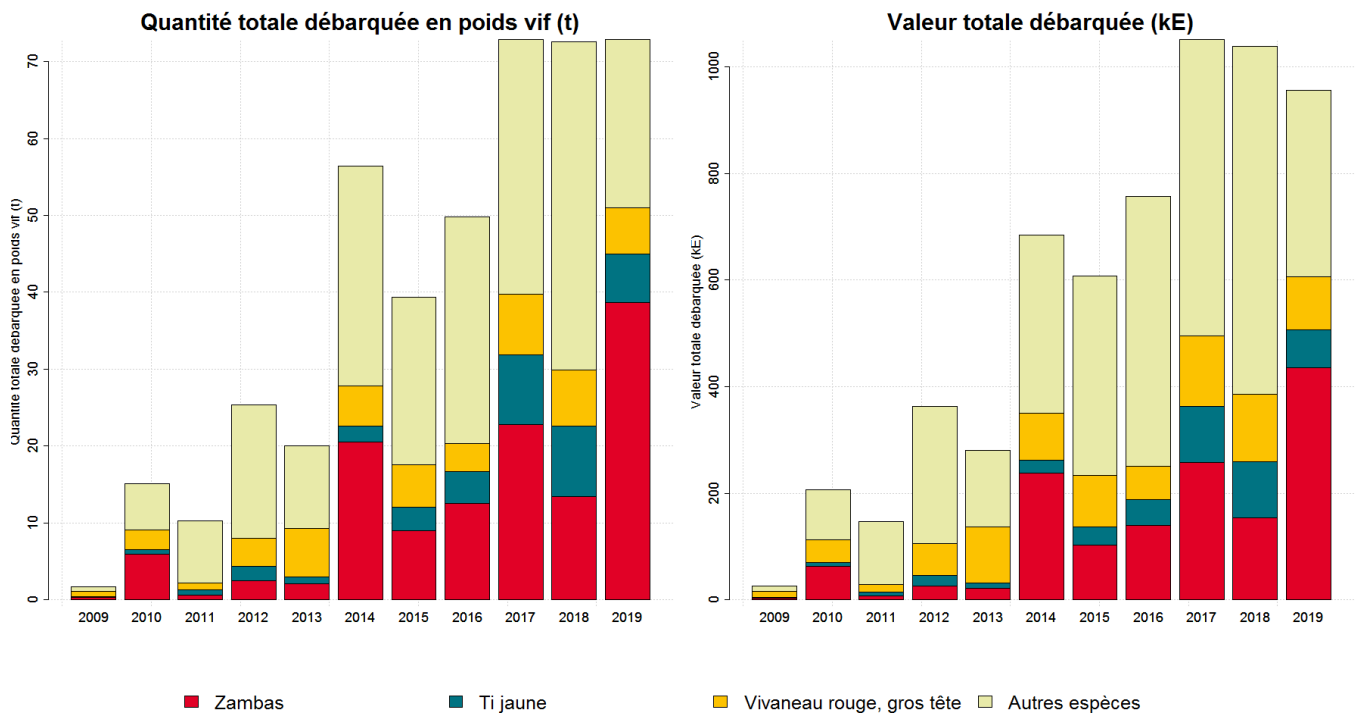


Zones de pêche fréquentées en 2019



Production et composition spécifique

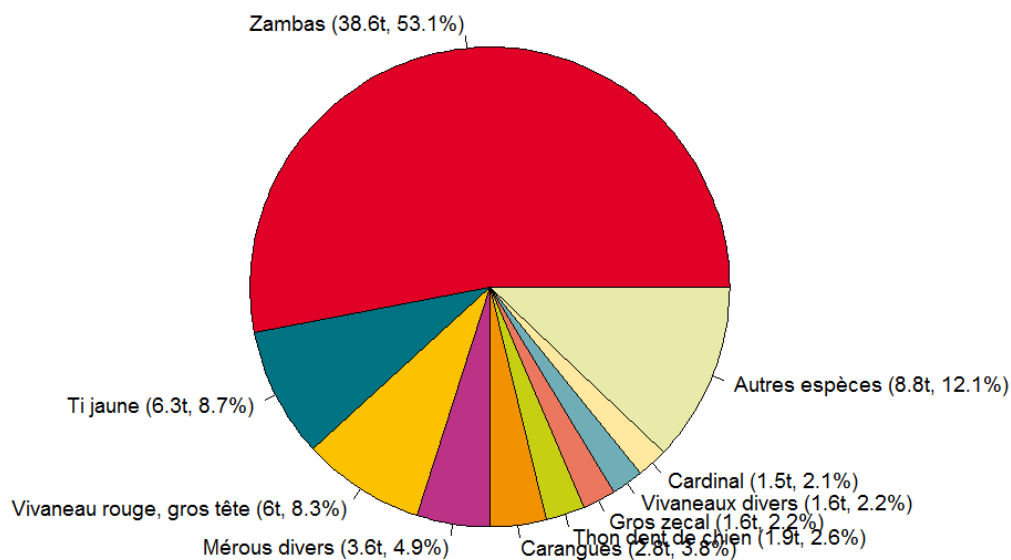
Evolution de la production totale pour les 3 principales espèces



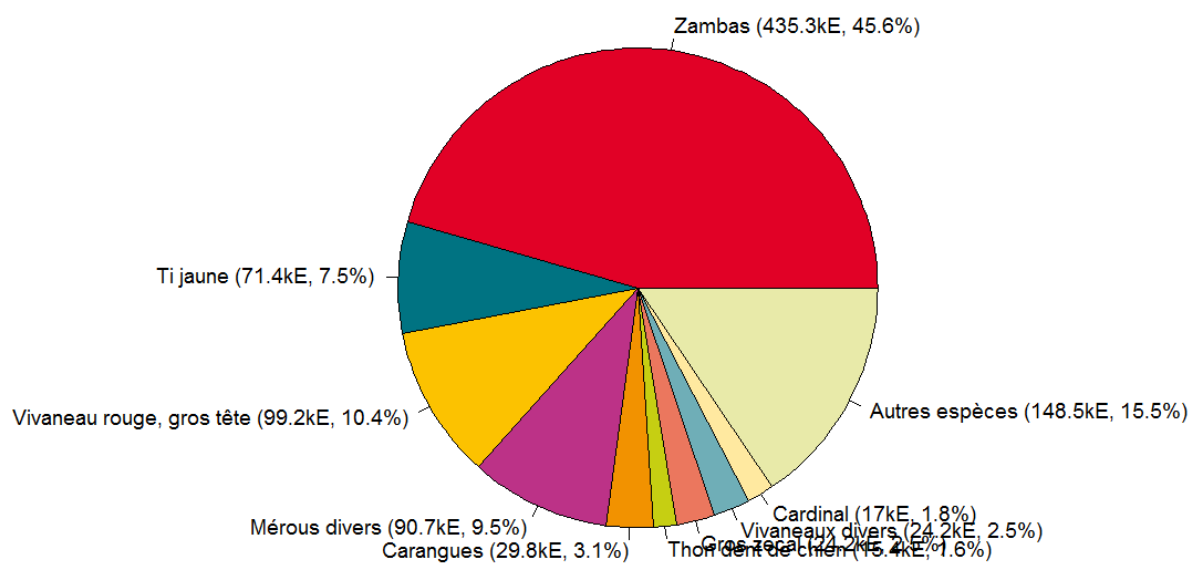


Composition spécifique des débarquements

en volume



en valeur





MERCI !

à tous les pêcheurs qui accueillent des observateurs et à tous ceux qui le feront à l'avenir. Ce travail est le fruit de votre collaboration avec l'Ifremer.

Pour plus d'informations et d'autres fiches de synthèses :
<http://www.ifremer.fr/sih> - Rubrique "Publication"
Contact du Système d'Informations Halieutiques :
harmonie@ifremer.fr



MINISTÈRE
DE L'AGRICULTURE
ET DE
L'ALIMENTATION





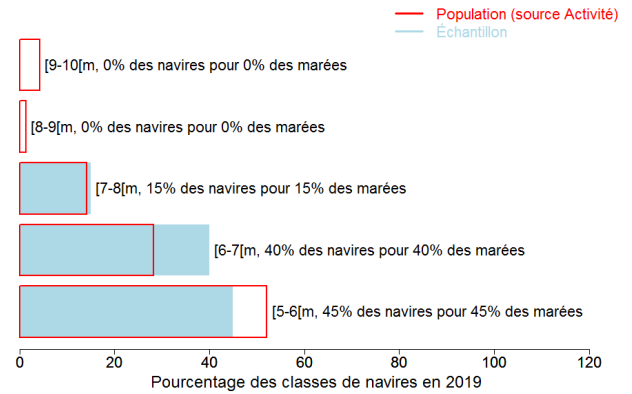
Annexes

Echantillonnage des marées au débarquement des navires de moins de 12 mètres

Caractéristiques techniques du navire moyen échantillonné

	Longueur (m)	Puissance (kW)	Jauge (U.M.S.)	Age (ans)	Effectif à bord (hommes)
Echantillon	6.5	64	2	20	1.3
Population	6.4	64	2	18	1.2

Répartition des navires échantillonnés par catégorie de longueur



Distribution des navires par nombre de marins





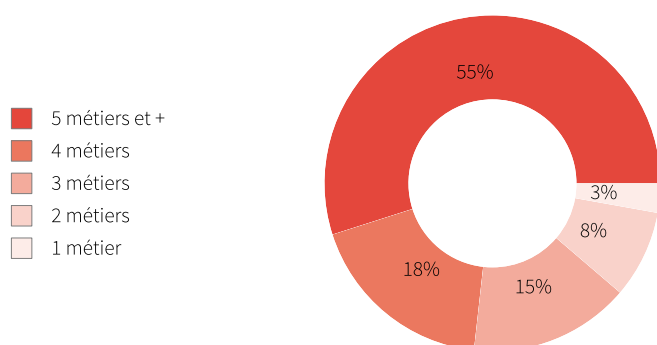
Liste des 10 principaux métiers mis en oeuvre par les 71 navires pratiquant le métier *Lignes et cannes mécanisées à Poissons démersaux*.

La pratique du métier *Lignes et cannes mécanisées à Poissons démersaux* en 2019 représente 552 mois d'activité cumulés sur les 71 navires pratiquant ce métier, soit 7,8 mois d'activité en moyenne par navire.

Ces navires pratiquent en complément les métiers présentés dans le tableau ci-joint.

Métiers	Nombre de navires	Nombre moyen de mois d'activité par navire
Lignes et cannes mécanisées à Poissons démersaux	71 (100 %)	7,8
Lignes de traîne à Grands pélagiques	63 (88 %)	9,8
Lignes et cannes manuelles à Grands pélagiques	47 (66 %)	9,1
Lignes et cannes manuelles à Poissons démersaux	44 (62 %)	7,3
Lignes et cannes manuelles à Petits pélagiques	37 (52 %)	9
Palangres dérivantes à Grands pélagiques	28 (39 %)	6,7
Sennes de plage	10 (14 %)	2,7
Balances à crabes girafes	9 (12 %)	3,3
Charter de pêche récréative à grands pélagiques	7 (9 %)	6,9
Palangres calées à Poissons démersaux	5 (7 %)	3,2

Polyvalence des navires en termes de métiers pratiqués



En 2019 le nombre moyen de métiers pratiqués par les navires actifs au métier *Lignes et cannes mécanisées à Poissons démersaux* s'élève à 4,6.



Saisonnalité des métiers pratiqués

Nombre de navires actifs par mois et par métier pour les navires actifs à la pêche pour le métier étudié.

	Jan.	Fév.	Mars	Avr.	Mai	Juin	Juil.	Aout	Sept.	Oct.	Nov.	Déc.	Nbre de navires
Lignes et cannes mécanisées à Poissons démersaux	42	45	47	48	51	45	44	49	51	45	45	40	71
Lignes de traîne à Grands pélagiques	48	53	53	52	53	49	47	52	52	56	53	51	63
Lignes et cannes manuelles à Grands pélagiques	33	38	33	38	38	34	32	35	35	37	37	40	47
Lignes et cannes manuelles à Petits pélagiques	18	32	32	32	33	30	29	30	29	29	19	19	37
Lignes et cannes manuelles à Poissons démersaux	30	33	33	28	26	25	22	22	26	26	26	23	44
Palangres dérivantes à Grands pélagiques	15	19	17	19	14	11	9	10	12	19	20	22	28
Charter de pêche récréative à grands pélagiques	5	5	4	6	4	3	2	3	3	5	3	5	7
Balances à crabes girafes	2	4	3	2	2	2	1	3	2	3	3	3	9
Sennes de plage	7	8	9	3									10
Palangres calées à Poissons démersaux		1	1			2	3	2	4	1	1	1	5
Filets calés	1	1	1	3	4	2	1		1		1		4
Divers nasses								1	2	2	1	1	2
Lignes et hameçons à Requins											1		1
Nombre de navires	56	61	61	60	63	57	55	60	61	65	60	59	71

de 0 à 10 navires
 de 11 à 21 navires
 de 22 à 33 navires
 de 34 à 44 navires
 de 45 à 56 navires

Estimation du nombre total de marées

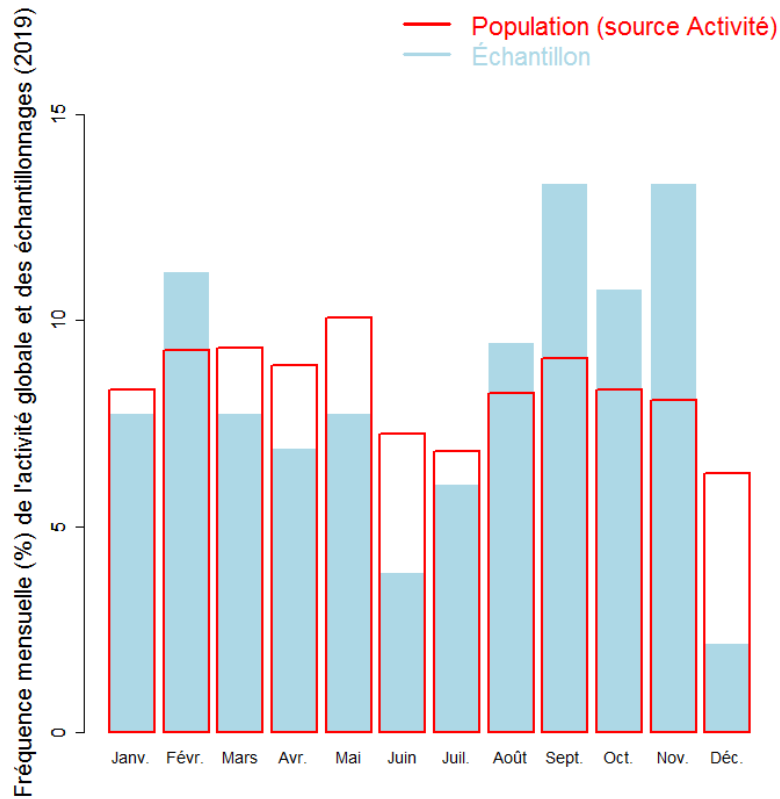
	Nombre de marées total estimé
Estimation basse	2619
Estimation moyenne	2976
Estimation haute	3333

Marées échantillonnées du métier

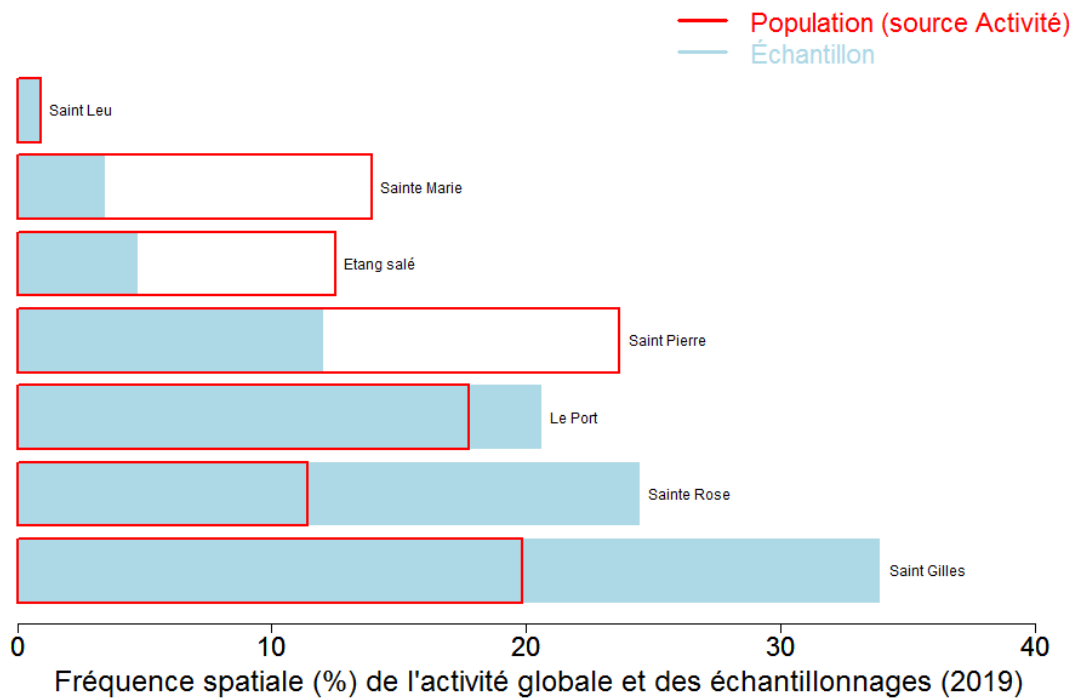
Marées échantillonnées	233
Navires distincts échantillonnés	40 (56% de la population)
Taux d'échantillonnage	6% des marées estimées



Répartition mensuelle des marées échantillonnées



Répartition spatiale des marées échantillonnées





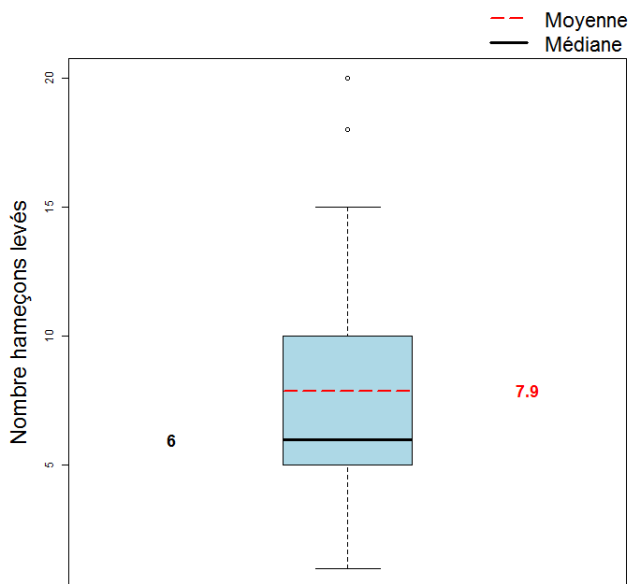
Production estimée en poids vif du métier par espèces

Espèce	Nom local	Pourcentage dans les captures (%)	Estimation basse des captures (t)	Estimation moyenne des captures (t)	Estimation haute des captures (t)	Prix moyen de l'espèce (euro/kg)	Valeur débarquée estimée (milliers euros)
Zambas ou castagnole	Zambas	53.1	20.6	38.6	56.7	11.3	435.3
Vivaneau a raies bleues	Ti jaune	8.7	4.7	6.3	8	11.3	71.4
Vivaneau rubis	Vivaneau rouge, gros tête	8.3	4.4	6	7.7	16.5	99.2
Merous nca	Mérou divers	4.9	2.6	3.6	4.6	25.2	90.7
Carangues nca	Carangues	3.8	1.8	2.8	3.7	10.6	29.8
Bonite a gros yeux	Thon dent de chien	2.6	0.9	1.9	2.9	8.1	15.4
Colas a bandes dorées	Gros zecal	2.2	1.1	1.6	2.1	15.4	24.2
Vivaneaux	Vivaneaux divers	2.2	1.1	1.6	2	15.3	24.2
Marignans nca	Cardinal	2.1	1.1	1.5	1.9	11.1	17
Vivaneau flamme	La flamme	1.8	0.9	1.3	1.8	17.5	23.4
Merou zebre	Mérou zébré	1.5	0.8	1.1	1.4	26.2	29.2
Croissant queue jaune	Grand queue	1.5	0.7	1.1	1.4	25.1	27.1
Colas fil	Vivaneau blanc	1.3	0.7	0.9	1.2	15.8	14.5
Poissons marins nca	Poissons divers	1.2	0.6	0.8	1.1	9.2	7.9
Vivaneau rouille	Vivaneau rouillé	1	0.4	0.7	1	17.5	12.3
Beryx	Béryx	0.9	0.4	0.6	0.8	20	12.7
Requins nca	Requins	0.8	0.4	0.6	0.8	5.1	3
Colas orne	Colas orné	0.6	0.3	0.5	0.6	15.3	6.9
Rougets nca	Capucins, rougets	0.6	0.3	0.4	0.6	10.6	4.3
Autres espèces	Capitaines	1	0.4	0.6	0.9	9.8	7.1
Total		100	44	72.8	100.6	13.1	955.7

Le prix moyen de l'espèce (euro/kg) est directement issu des données recueillies par les observateurs. Les estimations des valeurs débarquées combinent ce prix moyen avec les tonnages annuels.

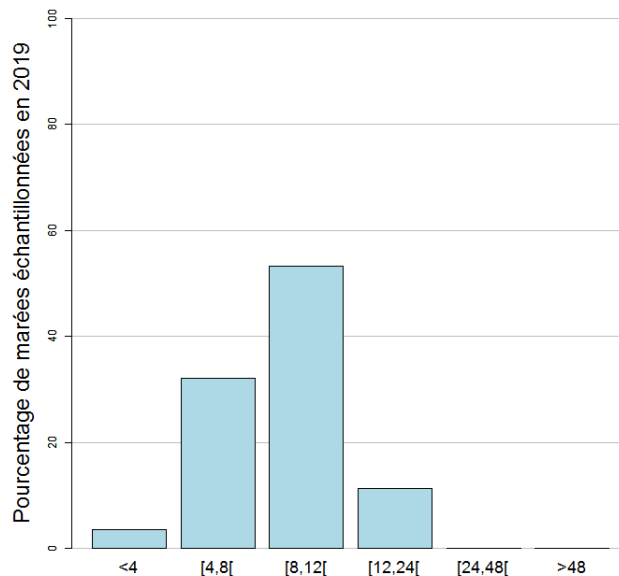


Dimension/Quantité de l'engin



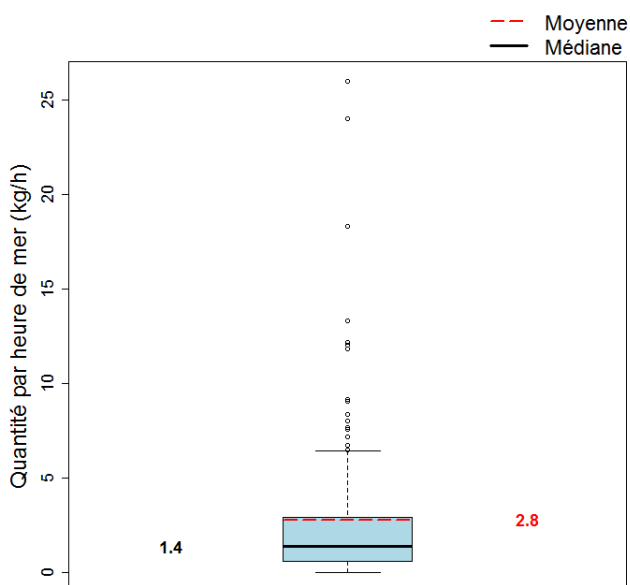
La dimension moyenne de l'engin dans l'échantillon est 7.9 (hameçons levés) (min : 1 (hameçons levés), max : 20 (hameçons levés))

Durées des marées (h)



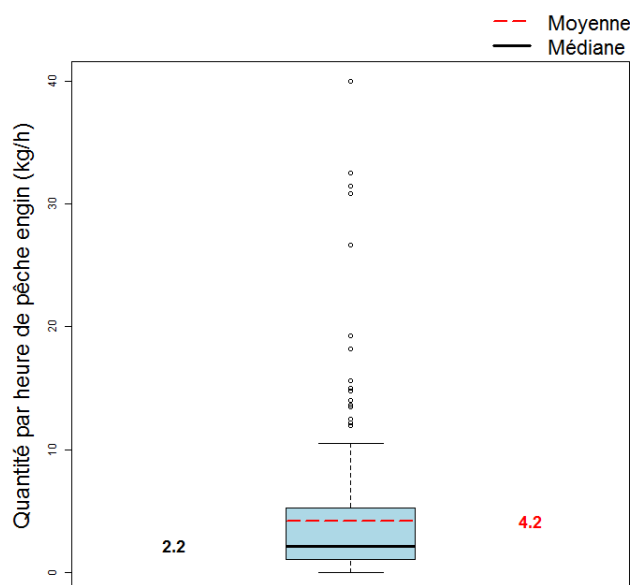
La durée moyenne des marées dans l'échantillon est 8.8 heures. (min : 2.5, max : 23.8)

Quantité par heure de mer (toutes espèces confondues)



La quantité moyenne débarquée par heure de mer dans l'échantillon est 2.8 kg.

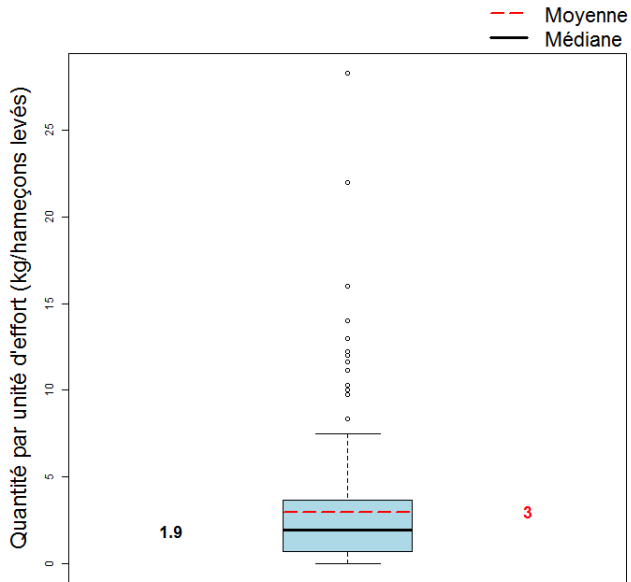
Quantité par heure de pêche engin



La quantité moyenne débarquée par heure de pêche engin dans l'échantillon est 4.2 kg.

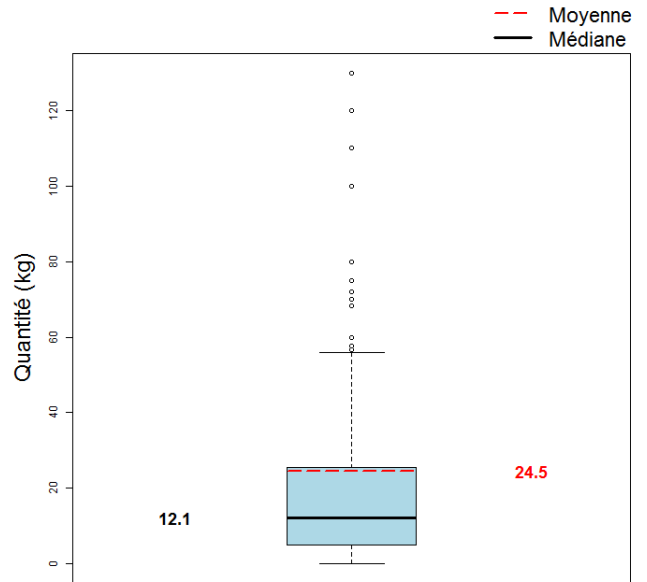


Quantité par unité d'effort



La quantité moyenne débarquée par unité d'effort dans l'échantillon est 3 kg/hameçons levés.

Quantité par marée (toutes espèces confondues)



La quantité moyenne débarquée par marée (toutes espèces confondues) dans l'échantillon est 24.5 kg.



LIBERTÉ • ÉGALITÉ • FRATERNITÉ
RÉPUBLIQUE FRANÇAISE

MINISTÈRE
DE L'AGRICULTURE
ET DE
L'ALIMENTATION



Pour plus d'informations et d'autres fiches de synthèses :

<http://www.ifremer.fr/sih> - Rubrique "**Publication**"

Contact du Système d'Informations Halieutiques :

harmonie@ifremer.fr
