



Observation des Marées au débarquement - OBSDEB

Palangres calées à Poissons démersaux

La Réunion

Navires de moins de 12 mètres inscrits au fichier flotte

2019

La palangre de fond à poissons démersaux est un engin calé sur le fond. Son montage varie selon les habitudes et les espèces ciblées.

À La Réunion, cette palangre permet essentiellement la capture de carangues, vivaneaux et capitaines.

Chaque palangre est constituée d'une ligne mère et de plusieurs avançons. Ces derniers sont équipés, à leurs extrémités, d'un hameçon appâté de céphalopodes ou de divers poissons. Il peut y avoir jusqu'à 500 hameçons.





Chiffres clefs en 2019 pour les navires pratiquant ce métier toutes espèces confondues



6

navires

de moins de 12 m inscrits au fichier flotte

1 t

volume débarqué estimé

14 200 €

valeur débarquée estimée

Navire moyen en 2019

69,8

Puissance moyenne (kW)

6,5

Longueur moyenne (m)



1,3

Marins à bord



3,5

mois d'activité par an

6

marées par an

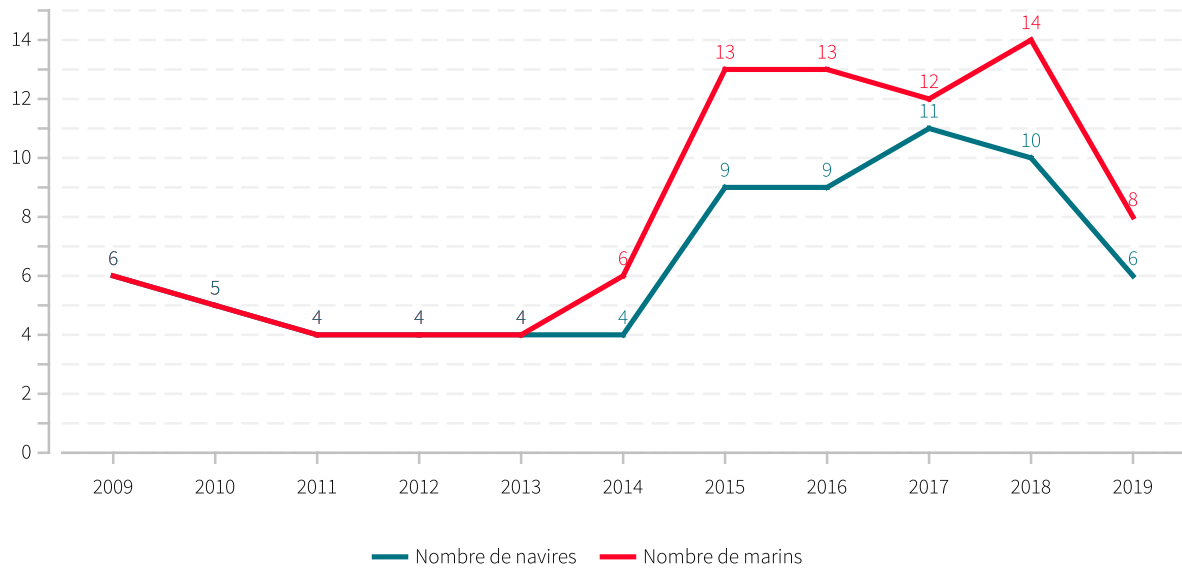


0,2 t

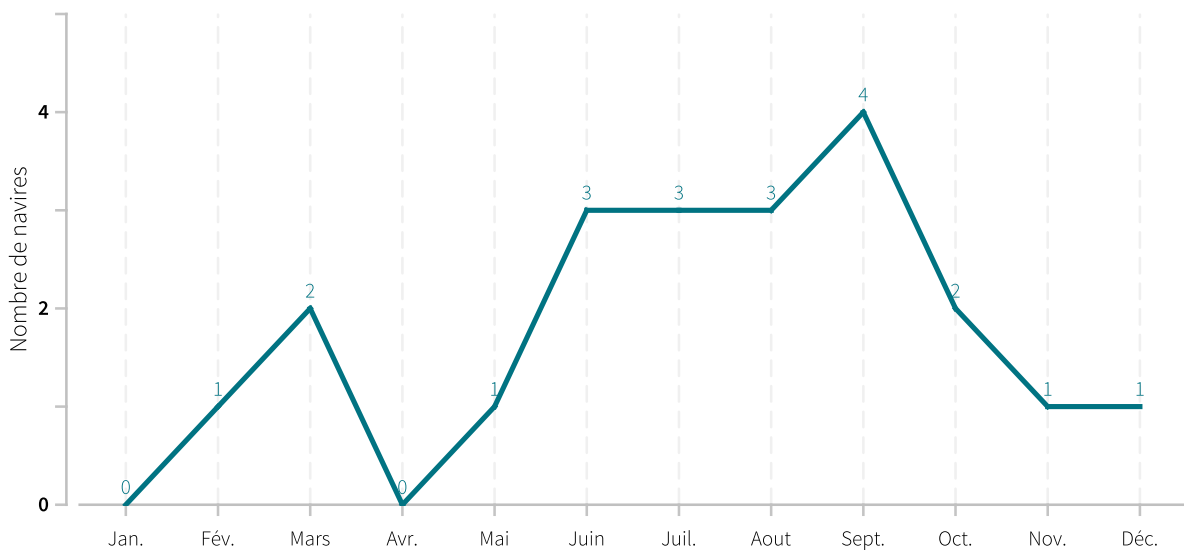
en moyenne pour 2 367 €



Evolution du nombre de navires et du nombre de marins entre 2009 et 2019

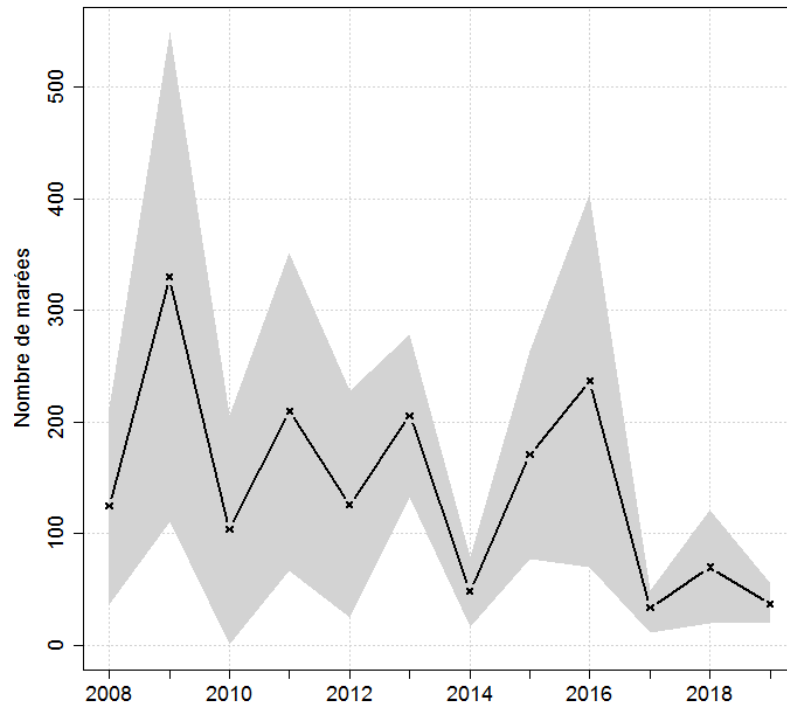


Saisonnalité du métier en 2019





Evolution du nombre total de marées estimées à l'année entre 2008 et 2019



Caractéristiques des marées

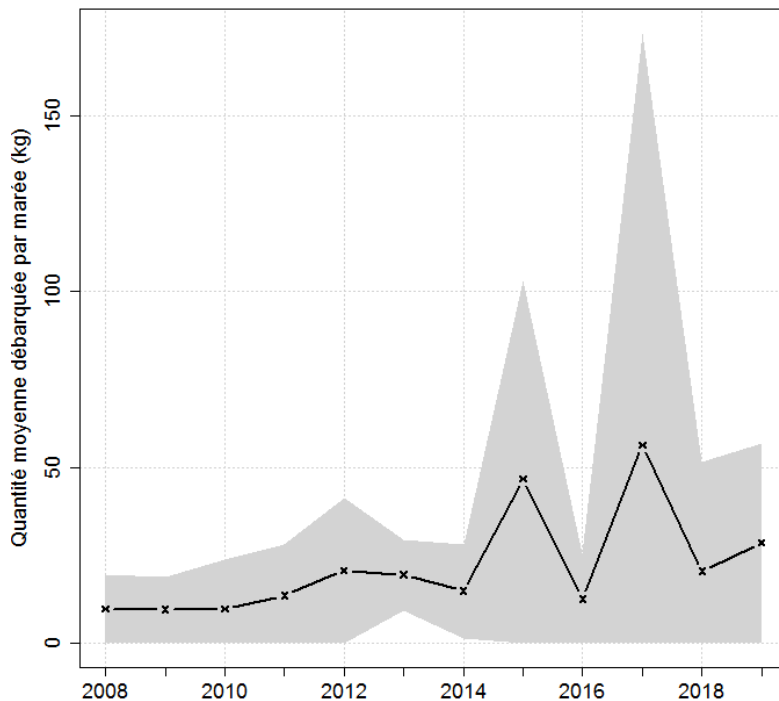
Chiffres clefs de l'année pour le métier toutes espèces confondues

	Moyenne
Quantité (kg) débarquée par marée	28.6
Valeur (euro) débarquée par marée	382.5

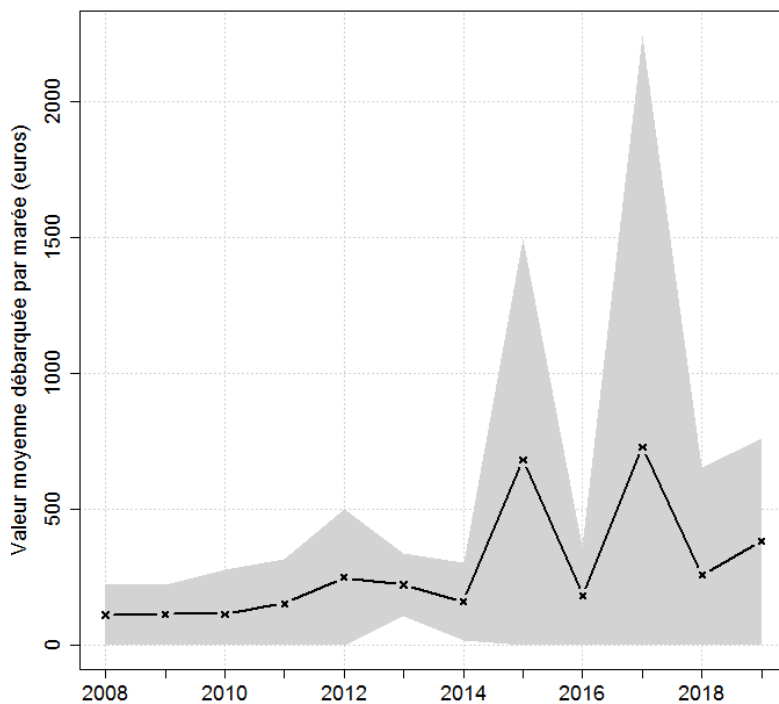


Evolution de la production par marée toutes espèces confondues

en volume (kg/marée)

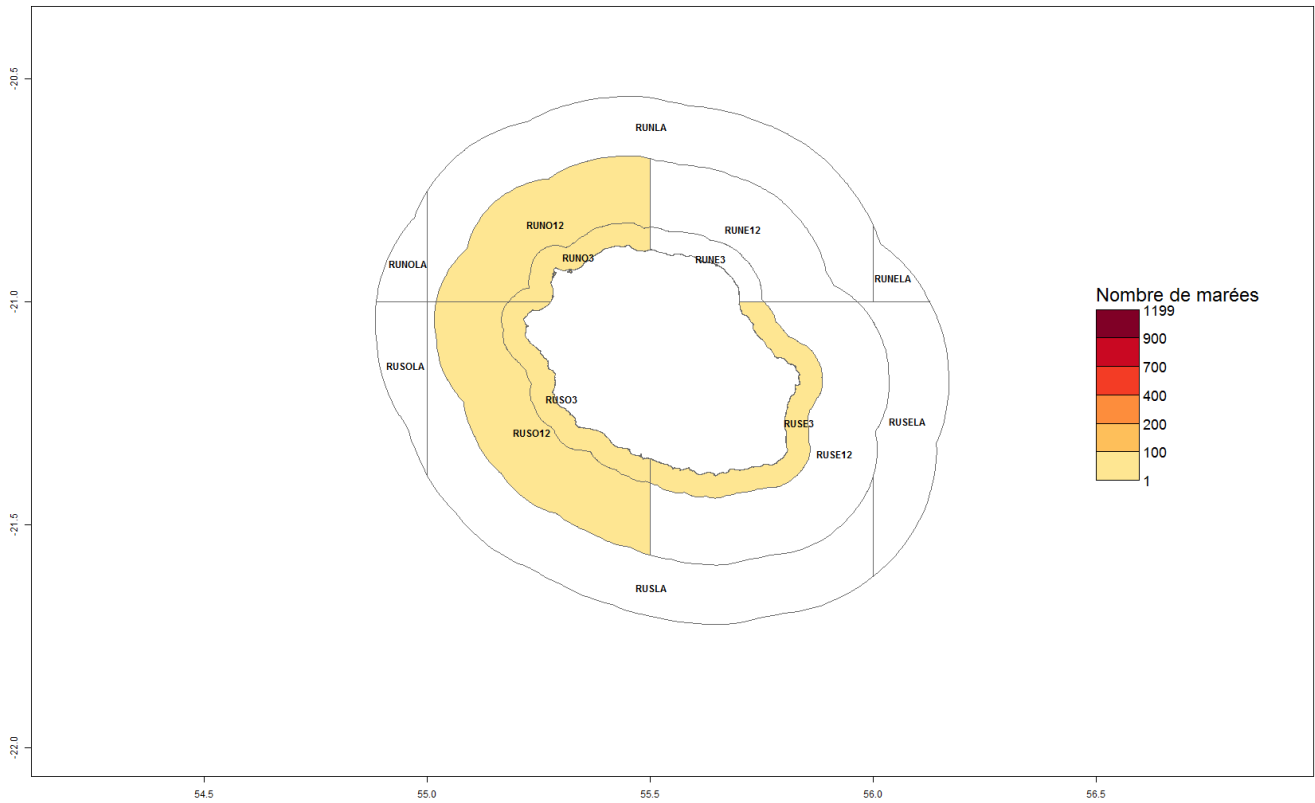


en valeur (€/marée)



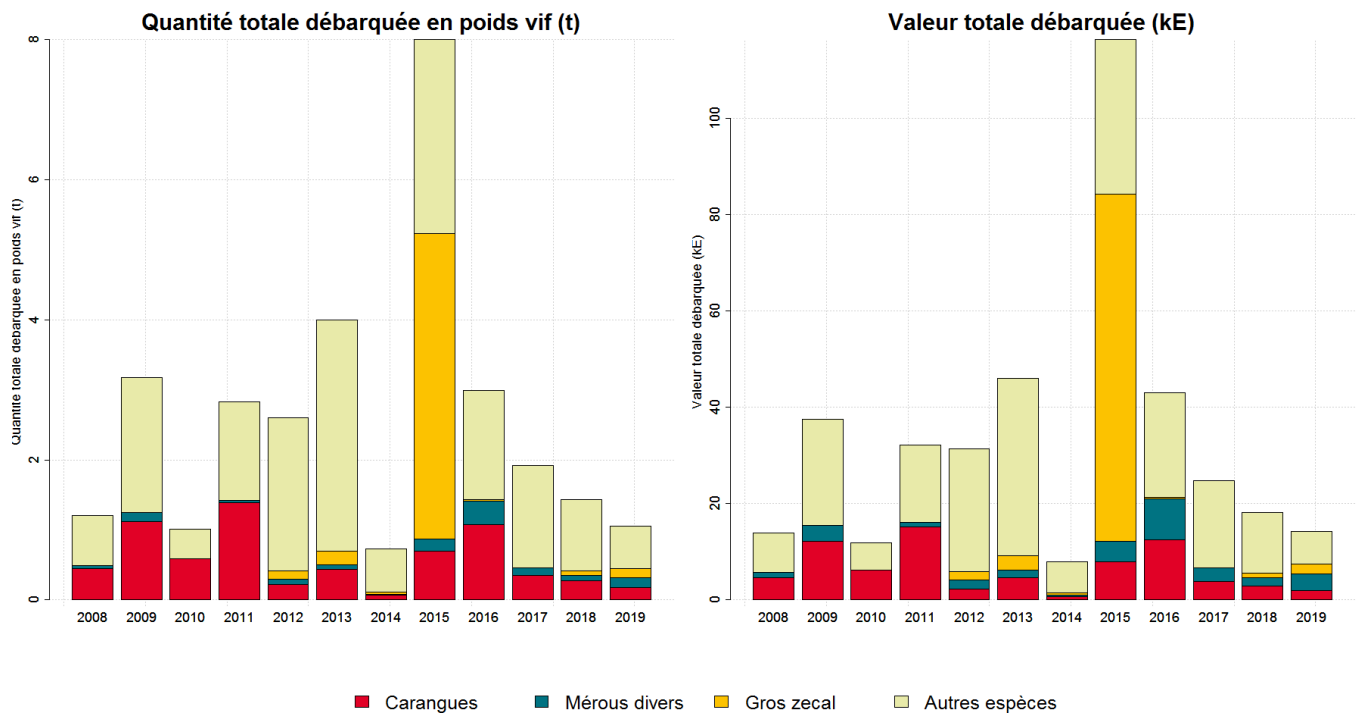


Zones de pêche fréquentées en 2019



Production et composition spécifique

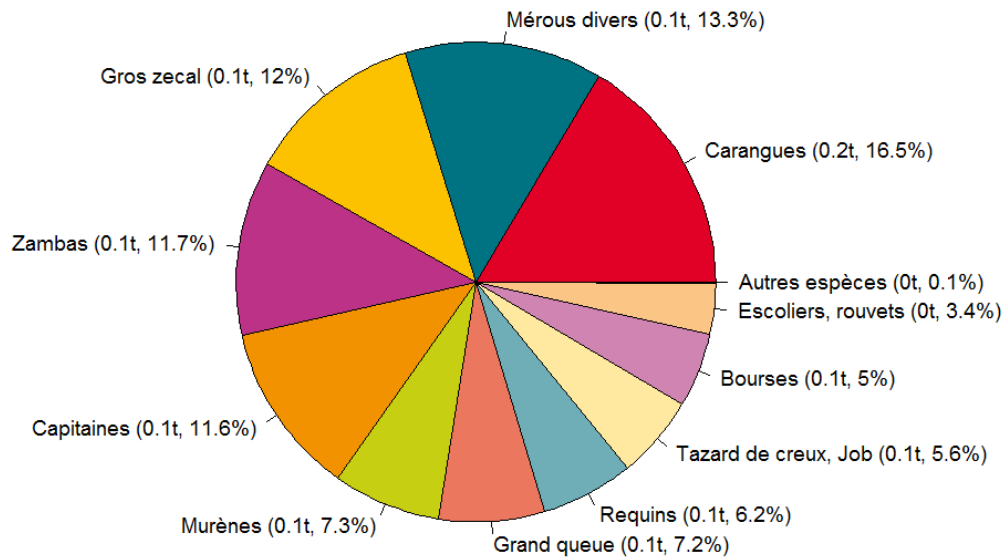
Evolution de la production totale pour les 3 principales espèces



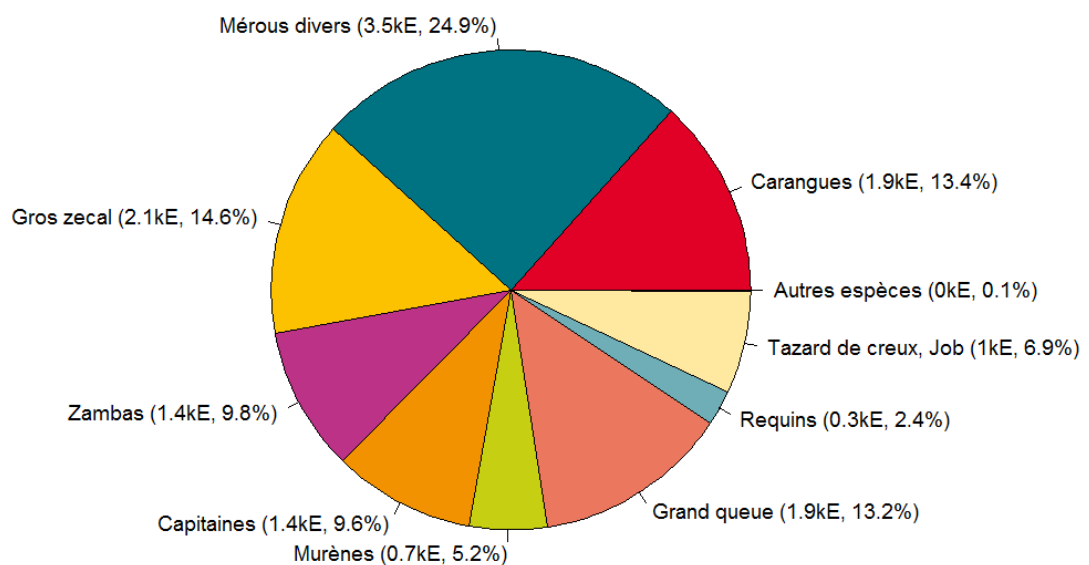


Composition spécifique des débarquements

en volume



en valeur





MERCI !

à tous les pêcheurs qui accueillent des observateurs et à tous ceux qui le feront à l'avenir. Ce travail est le fruit de votre collaboration avec l'Ifremer.

Pour plus d'informations et d'autres fiches de synthèses :
<http://www.ifremer.fr/sih> - Rubrique "Publication"

Contact du Système d'Informations Halieutiques :
harmonie@ifremer.fr



MINISTÈRE
DE L'AGRICULTURE
ET DE
L'ALIMENTATION





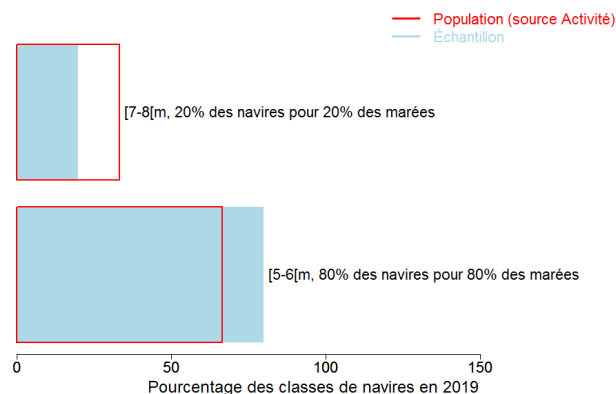
Annexes

Echantillonnage des marées au débarquement des navires de moins de 12 mètres

Caractéristiques techniques du navire moyen échantillonné

	Longueur (m)	Puissance (kW)	Jauge (U.M.S.)	Age (ans)	Effectif à bord (hommes)
Echantillon	6.4	70	2	19	1.5
Population	6.5	70	2	19	1.2

Répartition des navires échantillonnés par catégorie de longueur



Distribution des navires par nombre de marins



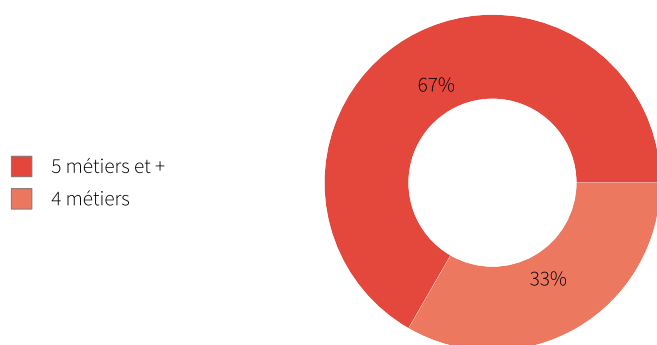


Liste des métiers mis en oeuvre par les 6 navires pratiquant le métier *Palangres calées à Poissons démersaux*.

La pratique du métier *Palangres calées à Poissons démersaux* en 2019 représente **21** mois d'activité cumulés sur les 6 navires pratiquant ce métier, soit **3,5** mois d'activité en moyenne par navire. Ces navires pratiquent en complément les métiers présentés dans le tableau ci-joint.

Métiers	Nombre de navires	Nombre moyen de mois d'activité par navire
Palangres calées à Poissons démersaux	6 (100 %)	3,5
Lignes de traîne à Grands pélagiques	6 (100 %)	10,3
Lignes et cannes manuelles à Grands pélagiques	5 (83 %)	8,6
Lignes et cannes mécanisées à Poissons démersaux	5 (83 %)	6
Palangres dérivantes à Grands pélagiques	4 (66 %)	8
Lignes et cannes manuelles à Poissons démersaux	4 (66 %)	7,5
Lignes et cannes manuelles à Petits pélagiques	2 (33 %)	10,5
Balances à crabes girafes	1 (16 %)	2

Polyvalence des navires en termes de métiers pratiqués



En 2019 le nombre moyen de métiers pratiqués par les navires actifs au métier *Palangres calées à Poissons démersaux* s'élève à **5,5**.



Saisonnalité des métiers pratiqués

Nombre de navires actifs par mois et par métier pour les navires actifs à la pêche pour le métier étudié.

	Jan.	Fév.	Mars	Avr.	Mai	Juin	Juil.	Aout	Sept.	Oct.	Nov.	Déc.	Nbre de navires
Palangres calées à Poissons démersaux		1	2		1	3	3	3	4	2	1	1	6
Lignes de traîne à Grands pélagiques	5	6	5	5	3	5	6	6	6	6	4	5	6
Lignes et cannes manuelles à Grands pélagiques	4	5	3	4	2	3	4	3	4	4	3	4	5
Palangres dérivantes à Grands pélagiques	3	4	3	4	2	2	2	1	2	3	3	3	4
Lignes et cannes mécanisées à Poissons démersaux	2	2	1	3	2	3	4	4	5	1	1	2	5
Lignes et cannes manuelles à Poissons démersaux	3	4	3	1	1	3	3	3	2	3	2	2	4
Lignes et cannes manuelles à Petits pélagiques	1	2	2	2	2	2	2	2	2	2	1	1	2
Balances à crabes girafes								1		1			1
Nombre de navires	5	6	5	5	3	5	6	6	6	6	4	5	6

de 0 à 1 navires

de 2 à 2 navires

de 3 à 4 navires

de 5 à 6 navires

Estimation du nombre total de marées

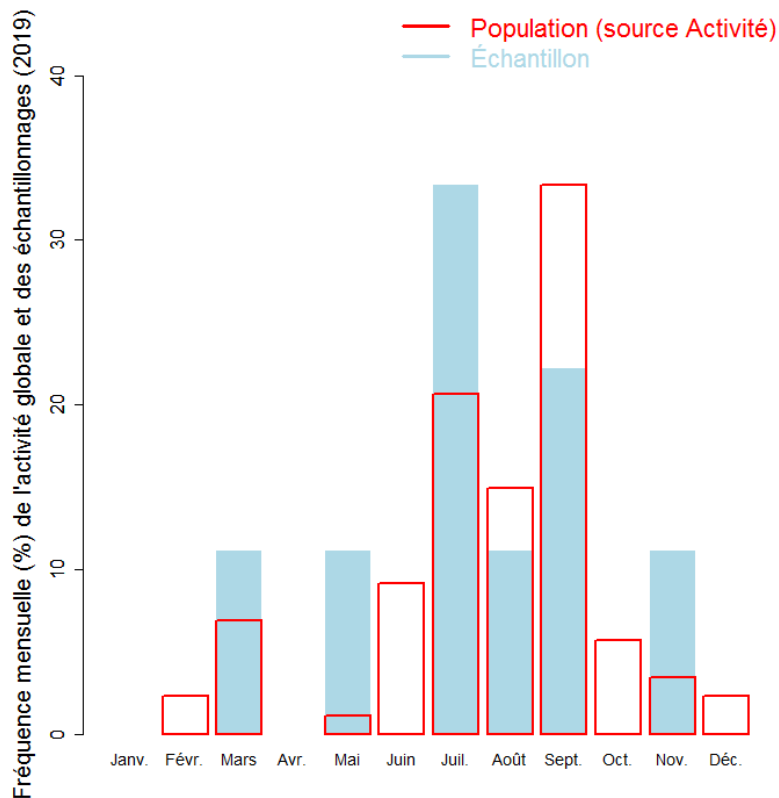
	Nombre de marées total estimé
Estimation basse	20
Estimation moyenne	37
Estimation haute	55

Marées échantillonnées du métier

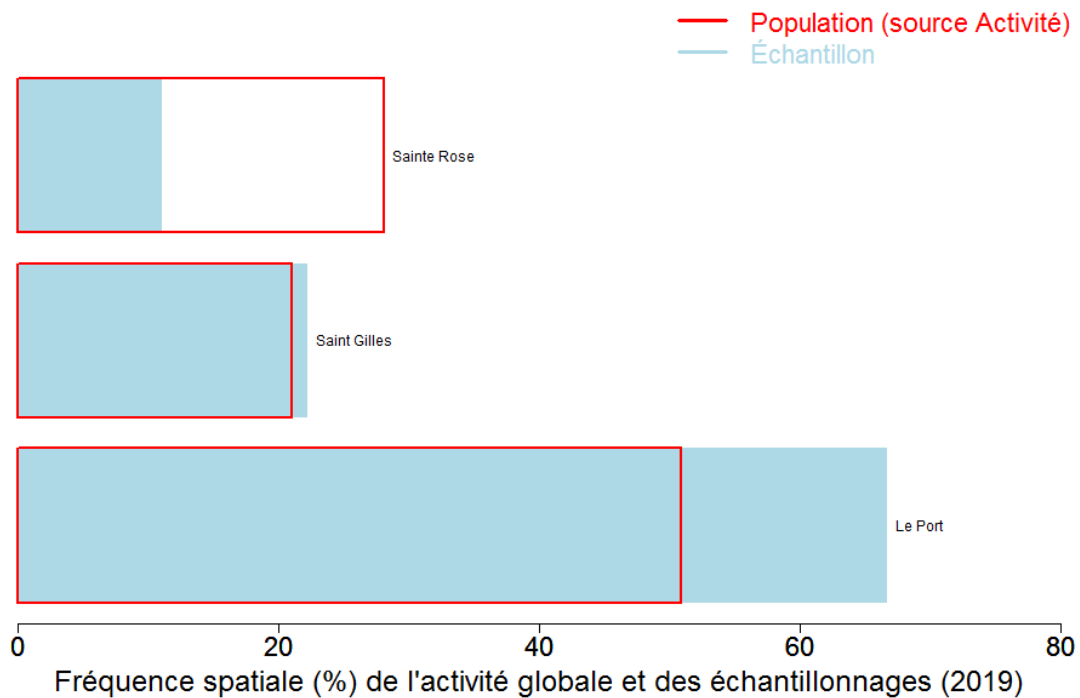
Marées échantillonnées	9
Navires distincts échantillonnés	5 (83% de la population)
Taux d'échantillonnage	13% des marées estimées



Répartition mensuelle des marées échantillonnées



Répartition spatiale des marées échantillonnées



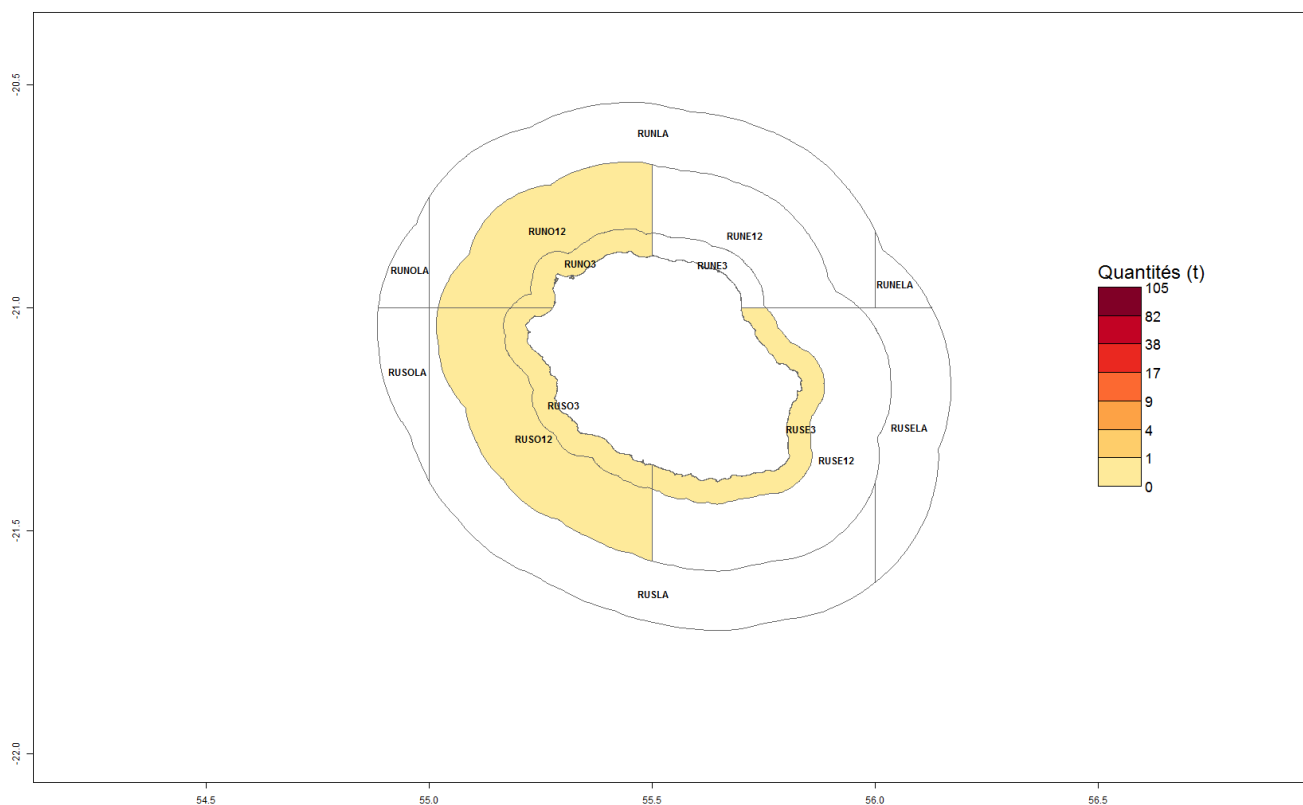


Production estimée en poids vif du métier par espèces

Espèce	Nom local	Pourcentage dans les captures (%)	Estimation basse des captures (t)	Estimation moyenne des captures (t)	Estimation haute des captures (t)	Prix moyen de l'espèce (euro/kg)	Valeur débarquée estimée (milliers euros)
Carangues nca	Carangues	16.5	0.1	0.2	0.3	10.6	1.9
Merous nca	Mérous divers	13.3	0.1	0.1	0.2	25.2	3.5
Colas a bandes dorées	Gros zecal	12	0.1	0.1	0.2	15.4	2.1
Zambas ou castagnole	Zambas	11.7	0.1	0.1	0.2	11.3	1.4
Capitaines, empereurs nca	Capitaines	11.6	0.1	0.1	0.2	11.2	1.4
Murenes	Murènes	7.3	<0.1	0.1	0.1	9.7	0.7
Croissant queue jaune	Grand queue	7.2	<0.1	0.1	0.1	25.1	1.9
Requins nca	Requins	6.2	<0.1	0.1	0.1	5.1	0.3
Vivaneau job	Tazard de creux, Job	5.6	<0.1	0.1	0.1	16.6	1
Balistes nca	Bourses	5	<0.1	0.1	0.1		
Escoliers	Escoliers, rouvets	3.4	<0.1	<0.1	0.1		
Poissons marins nca	Poissons divers	0.1	<0.1	<0.1	<0.1	9.2	0
Total		100	0.5	1.1	1.6	12.9	14.2

Le prix moyen de l'espèce (euro/kg) est directement issu des données recueillies par les observateurs. Les estimations des valeurs débarquées combinent ce prix moyen avec les tonnages annuels.

Distribution géographique des débarquements du métier

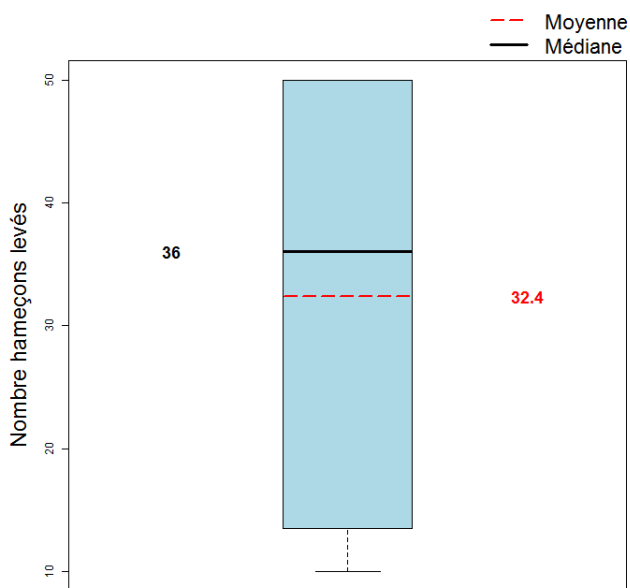




Caractéristiques générales des marées

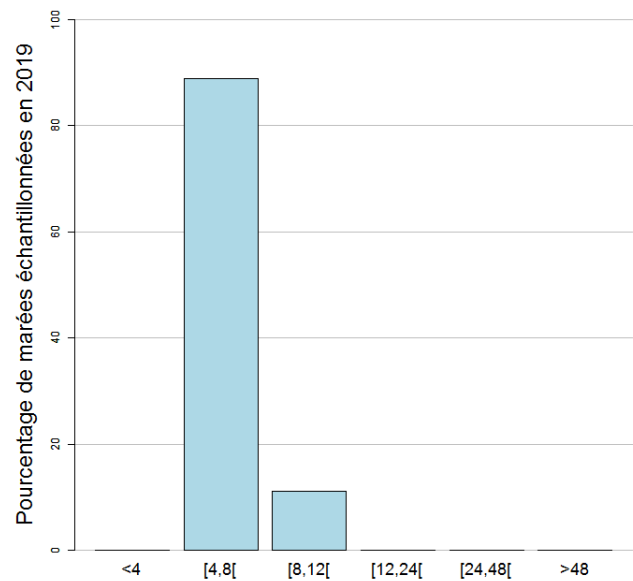
	Moyenne
Dimension/Quantité de l'engin	32.4
Durée (heures) des marées	6.9
Quantité (kg) débarquée par heure de mer	4.2
Quantité (kg) débarquée par heure de pêche engin	4.4
Quantité débarquée par unité d'effort (kg/hameçons levés)	1
Quantité (kg) débarquée par marée	28.6
Valeur (euro) débarquée par marée	382.5

Dimension/Quantité de l'engin



La dimension moyenne de l'engin dans l'échantillon est 32.4 (hameçons levés) (min : 10 (hameçons levés), max : 50 (hameçons levés))

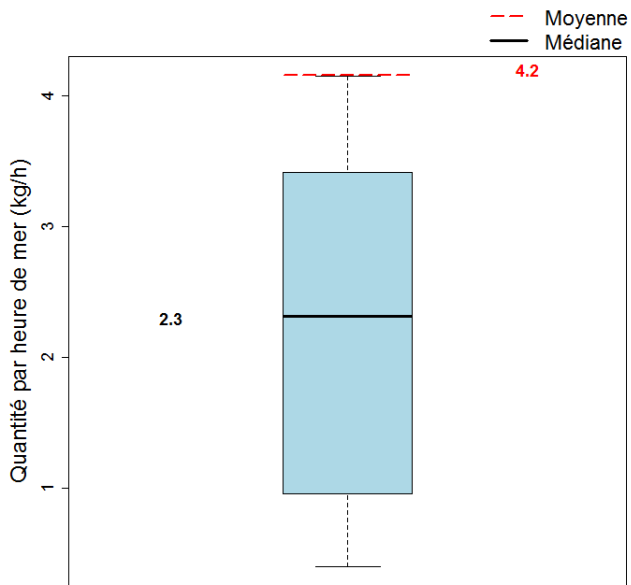
Durées des marées (h)



La durée moyenne des marées dans l'échantillon est 6.9 heures. (min : 5.2, max : 9.1)

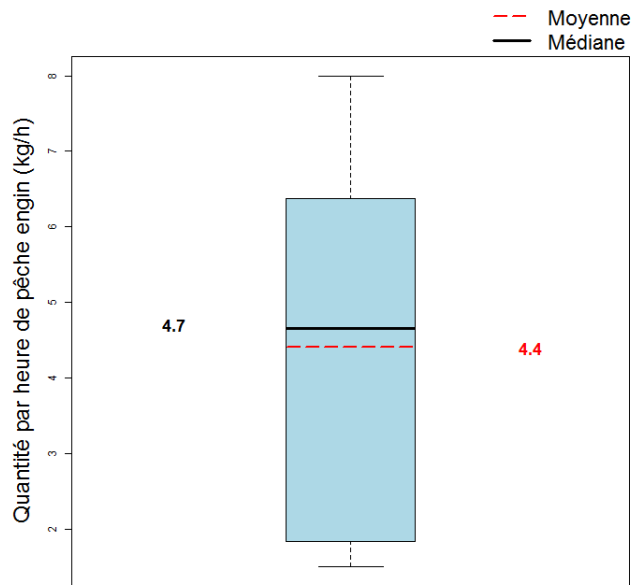


Quantité par heure de mer (toutes espèces confondues)



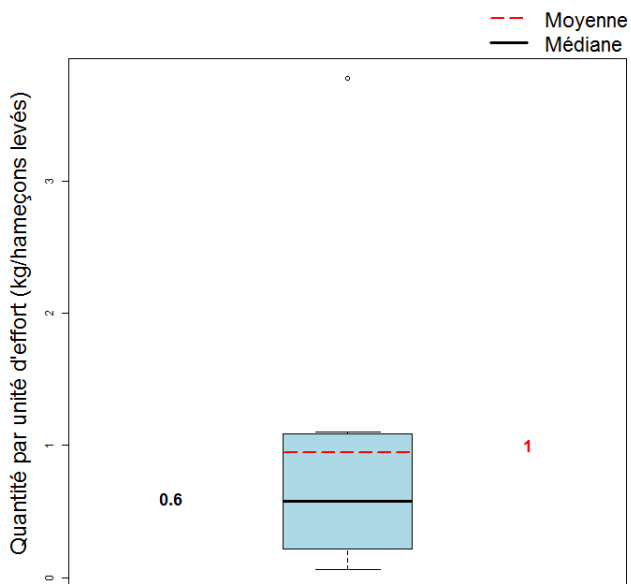
La quantité moyenne débarquée par heure de mer dans l'échantillon est 4.2 kg.

Quantité par heure de pêche engin



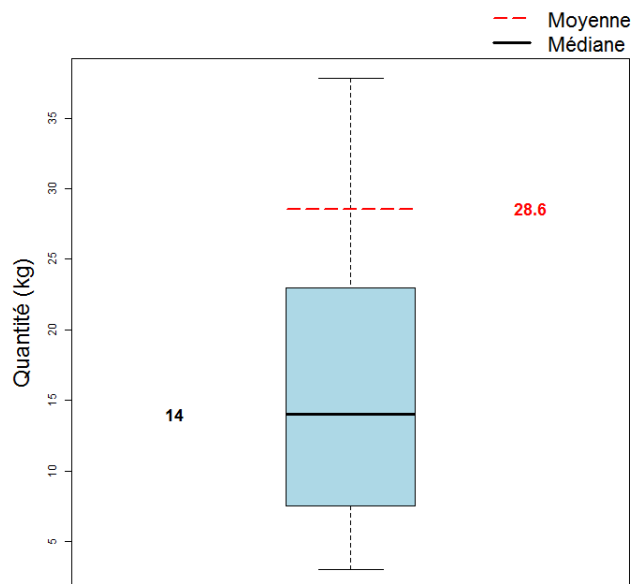
La quantité moyenne débarquée par heure de pêche engin dans l'échantillon est 4.4 kg.

Quantité par unité d'effort



La quantité moyenne débarquée par unité d'effort dans l'échantillon est 1 kg/hameçons levés.

Quantité par marée (toutes espèces confondues)



La quantité moyenne débarquée par marée (toutes espèces confondues) dans l'échantillon est 28.6 kg.



MINISTÈRE
DE L'AGRICULTURE
ET DE
L'ALIMENTATION



Pour plus d'informations et d'autres fiches de synthèses :

<http://www.ifremer.fr/sih> - Rubrique "**Publication**"

Contact du Système d'Informations Halieutiques :

harmonie@ifremer.fr
