



Observation des Marées au débarquement - OBSDEB

# Lignes et cannes manuelles à Grands pélagiques

Mayotte

Navires de moins de 12 mètres inscrits au fichier flotte

**2019**

La ligne à main (ou avec canne) à grands pélagiques est également appelée « pêche à la dérive ». Elle s'effectue à l'aide d'une ligne en nylon monofilament terminée par un hameçon dont la pointe est légèrement rentrante. Elle peut être appâtée avec des céphalopodes, de la chair de poisson ou avec des petits pélagiques vivants (pêche au vif). Cette technique est particulièrement bien adaptée pour pêcher autour des DCP. Cette pêche est pratiquée hors lagon.





## Chiffres clefs en 2019 pour les navires pratiquant ce métier toutes espèces confondues



# 13

## navires

de moins de 12 m inscrits au fichier flotte

# 31 t

volume débarqué estimé

# 140 900 €

valeur débarquée estimée

### Navire moyen en 2019

# 31,1

Puissance moyenne (kW)

# 7,1

Longueur moyenne (m)



# 2,2

Marins à bord



# 3,5

mois d'activité par an

# 13

marées par an

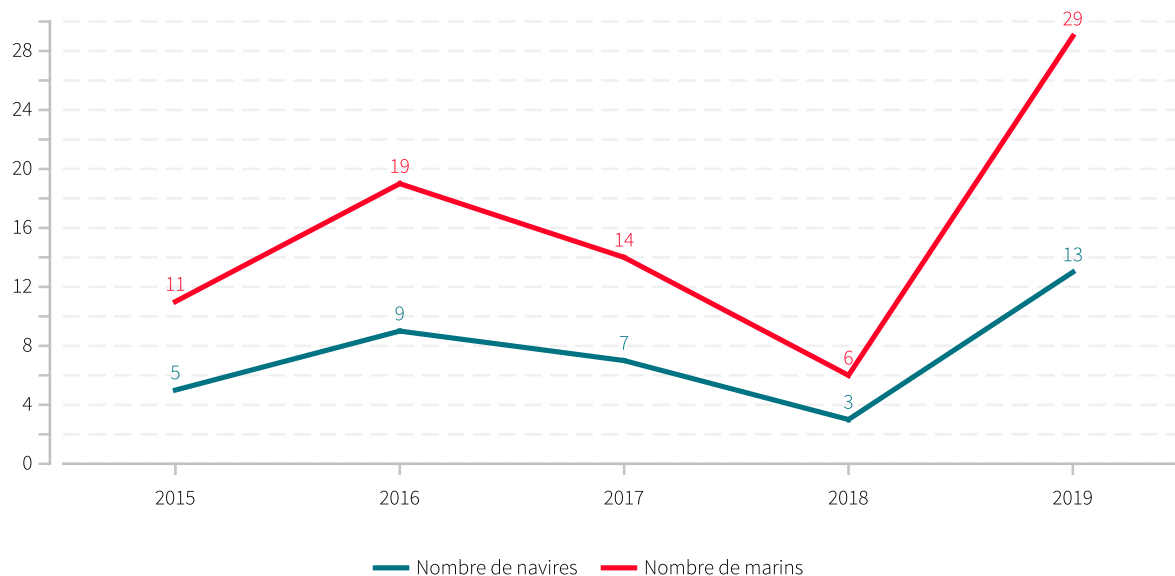


# 2,4 t

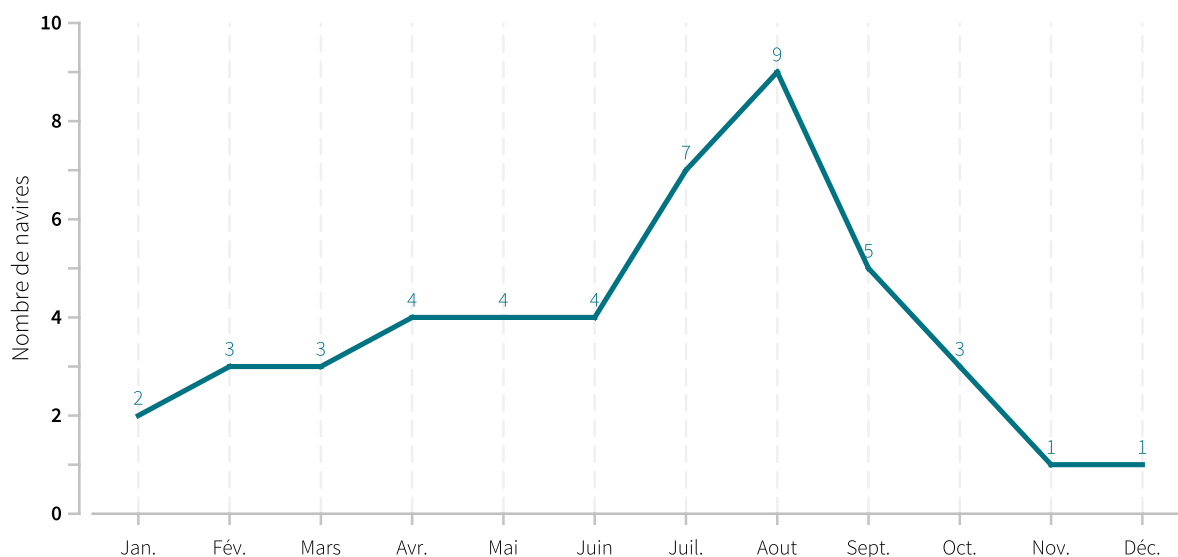
en moyenne pour  
10 838 €



## Evolution du nombre de navires et du nombre de marins entre 2009 et 2019

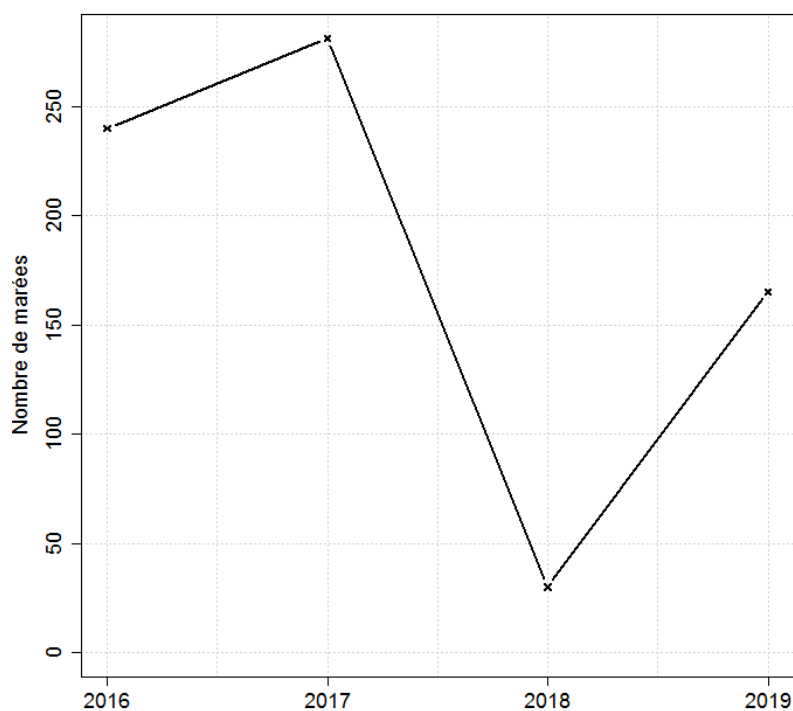


## Saisonnalité du métier en 2019





## Evolution du nombre total de marées estimées à l'année entre 2013 et 2019



## Caractéristiques des marées

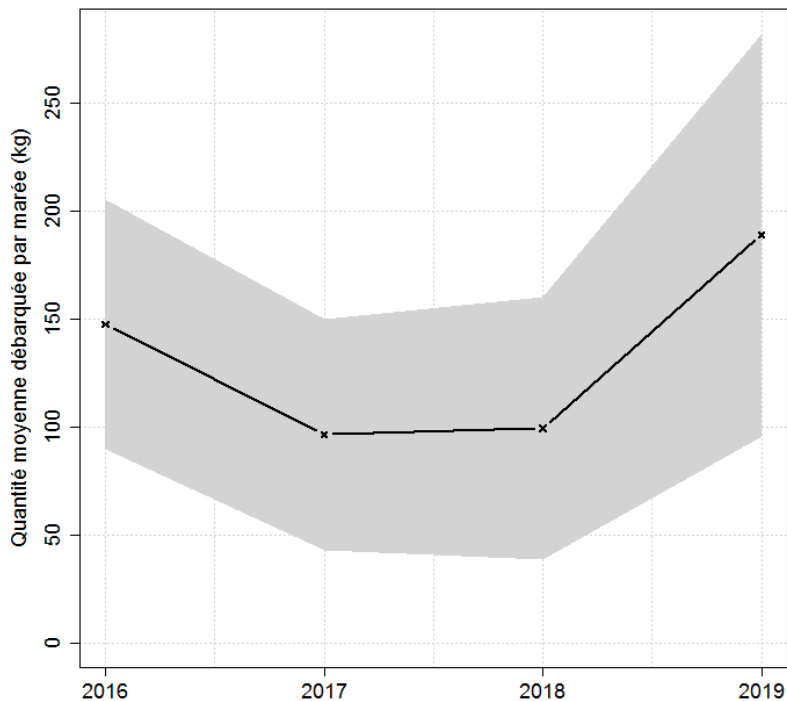
Chiffres clefs de l'année pour le métier toutes espèces confondues

	Moyenne
Quantité (kg) débarquée par marée	189.1
Quantité (kg) débarquée par litre de carburant	1.8
Valeur (euro) débarquée par marée	854.2
Valeur (euro) débarquée par litre de carburant	9.4
Consommation (L) de carburant par marée	105.6

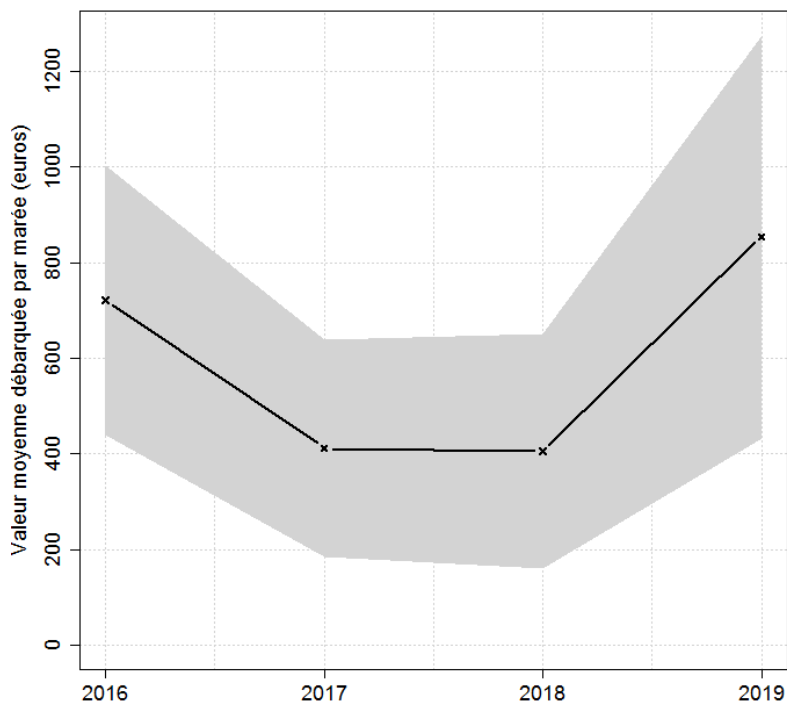


## Evolution de la production par marée toutes espèces confondues

en volume (kg/marée)

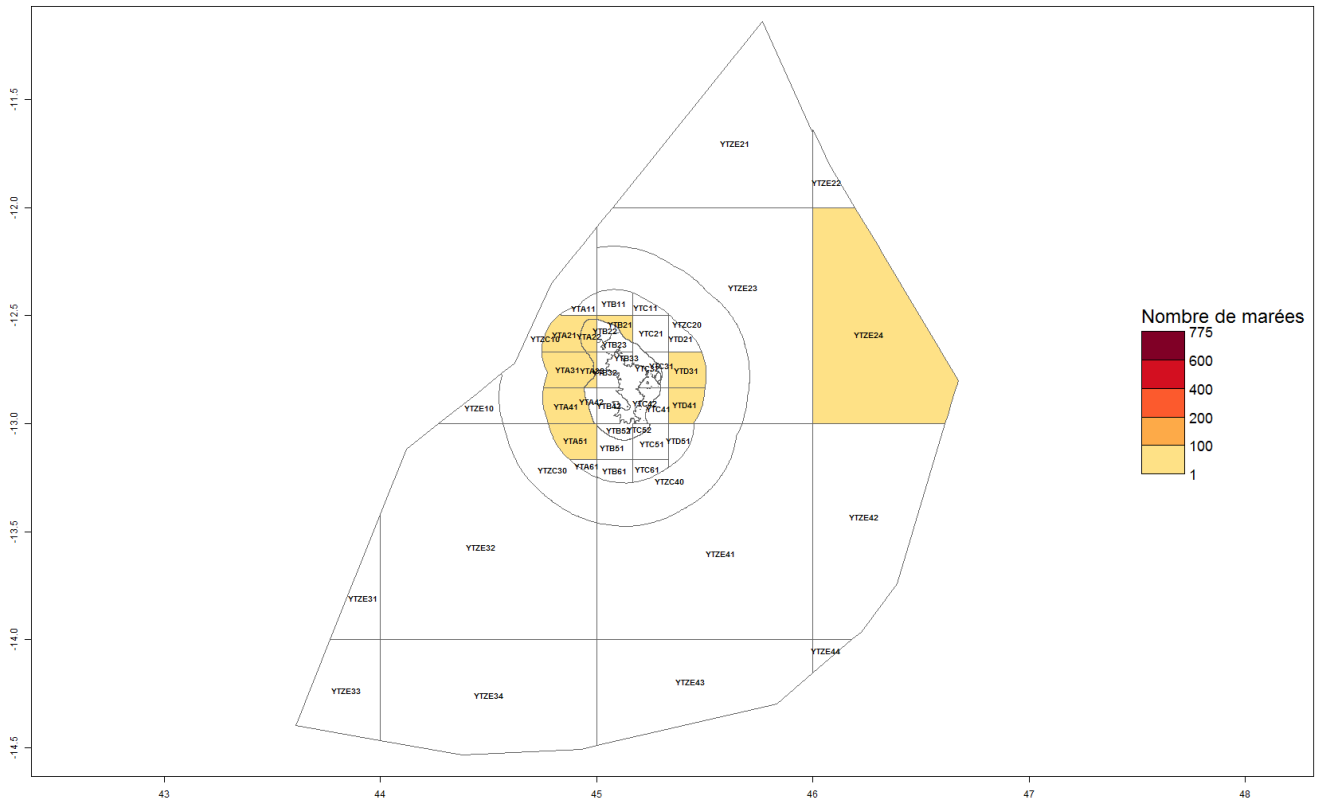


en valeur (€/marée)



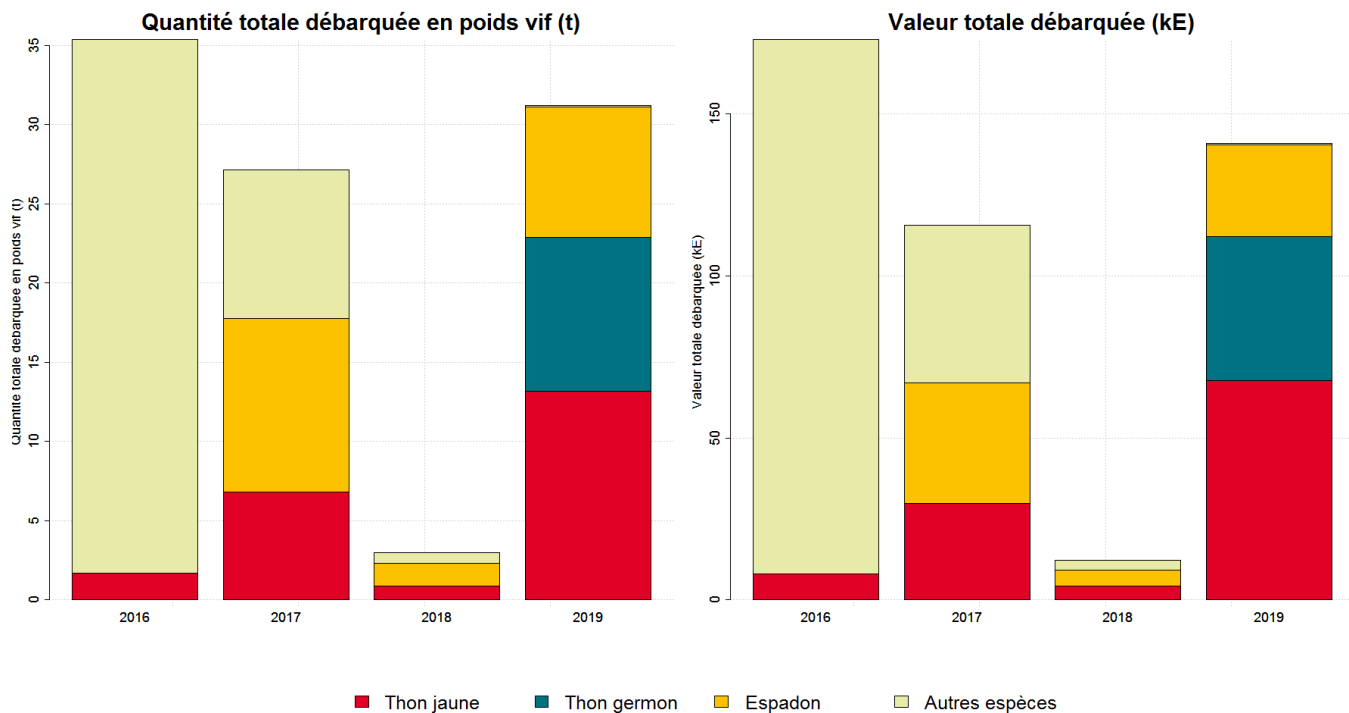


## Zones de pêche fréquentées en 2019



## Production et composition spécifique

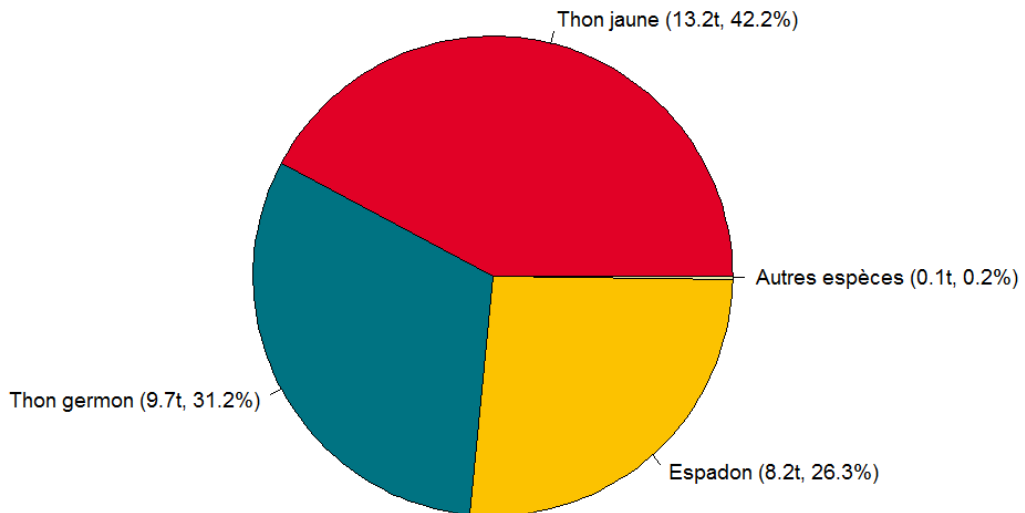
Evolution de la production totale pour les 3 principales espèces



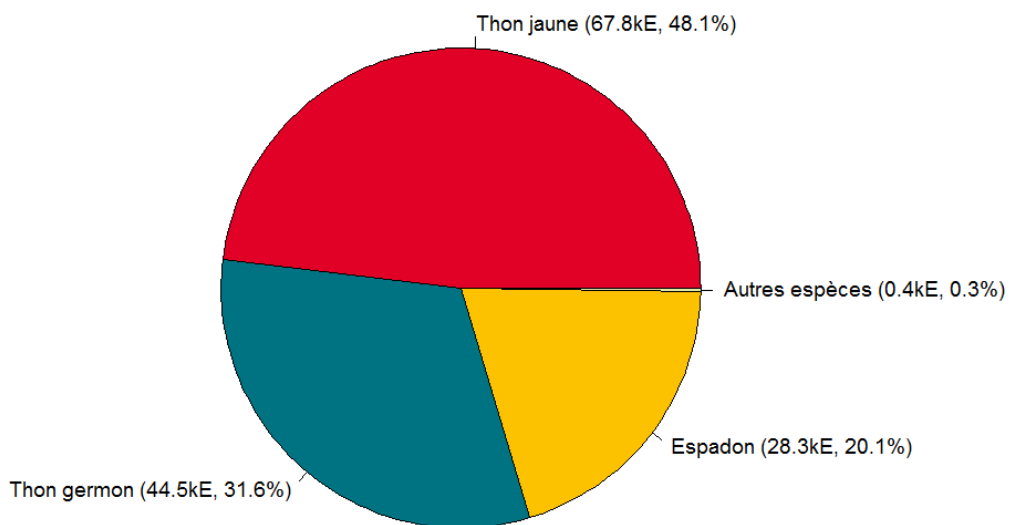


## Composition spécifique des débarquements

en volume



en valeur





# MERCI !

à tous les pêcheurs qui accueillent des observateurs et à tous ceux qui le feront à l'avenir. Ce travail est le fruit de votre collaboration avec l'Ifremer.

---

Pour plus d'informations et d'autres fiches de synthèses :  
<http://www.ifremer.fr/sih> - Rubrique "Publication"

Contact du Système d'Informations Halieutiques :  
[harmonie@ifremer.fr](mailto:harmonie@ifremer.fr)

---



MINISTÈRE  
DE L'AGRICULTURE  
ET DE  
L'ALIMENTATION







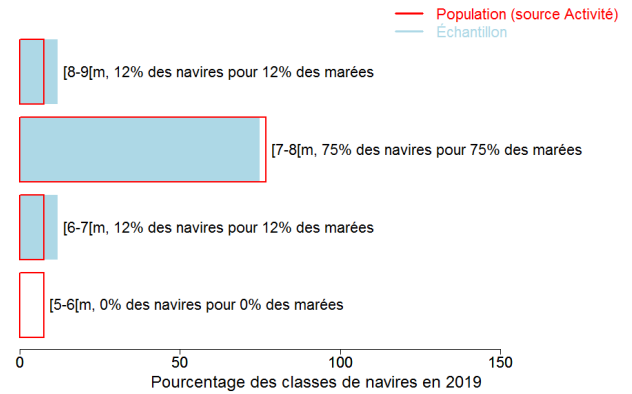
## Annexes

### Echantillonnage des marées au débarquement des navires de moins de 12 mètres

#### Caractéristiques techniques du navire moyen échantillonné

	Longueur (m)	Puissance (kW)	Jauge (U.M.S.)	Age (ans)	Effectif à bord (hommes)
Echantillon	7.2	28	2	27	2.5
Population	7.1	31	2	25	2.2

#### Répartition des navires échantillonnés par catégorie de longueur



#### Distribution des navires par nombre de marins





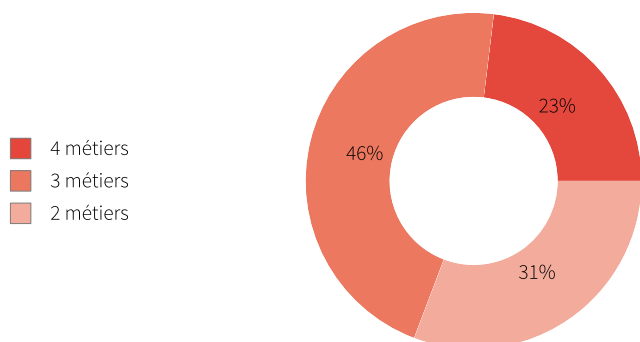
## Liste des métiers mis en oeuvre par les 13 navires pratiquant le métier *Lignes et cannes manuelles à Grands pélagiques*.

La pratique du métier *Lignes et cannes manuelles à Grands pélagiques* en 2019 représente 46 mois d'activité cumulés sur les 13 navires pratiquant ce métier, soit 3,5 mois d'activité en moyenne par navire.

Ces navires pratiquent en complément les métiers présentés dans le tableau ci-joint.

Métiers	Nombre de navires	Nombre moyen de mois d'activité par navire
<b>Lignes et cannes manuelles à Grands pélagiques</b>	13 (100 %)	3,5
Lignes et cannes manuelles à Poissons démersaux	12 (92 %)	10,9
Lignes et cannes manuelles à Petits pélagiques	8 (61 %)	11,5
Lignes de traîne à Grands pélagiques	4 (30 %)	8,5
Filets calés à Poissons démersaux	1 (7 %)	1

## Polyvalence des navires en termes de métiers pratiqués



En 2019 le nombre moyen de métiers pratiqués par les navires actifs au métier *Lignes et cannes manuelles à Grands pélagiques* s'élève à 2,9.

## Saisonnalité des métiers pratiqués

Nombre de navires actifs par mois et par métier pour les navires actifs à la pêche pour le métier étudié.

	Jan.	Fév.	Mars	Avr.	Mai	Juin	Juil.	Aout	Sept.	Oct.	Nov.	Déc.	Nbre de navires
<b>Lignes et cannes manuelles à Grands pélagiques</b>	2	3	3	4	4	4	7	9	5	3	1	1	13
Lignes et cannes manuelles à Poissons démersaux	11	11	11	11	12	11	11	10	11	12	10	10	12
Lignes et cannes manuelles à Petits pélagiques	8	8	8	8	8	8	7	7	8	8	7	7	8
Lignes de traîne à Grands pélagiques	2	3	3	3	2	2	3	4	4	3	3	2	4
Filets calés à Poissons démersaux											1		1
<b>Nombre de navires</b>	<b>13</b>	<b>13</b>	<b>13</b>	<b>13</b>	<b>13</b>	<b>13</b>	<b>13</b>	<b>13</b>	<b>13</b>	<b>13</b>	<b>12</b>	<b>12</b>	<b>13</b>

de 0 à 2 navires

de 3 à 5 navires

de 6 à 8 navires

de 9 à 12 navires



### Estimation du nombre total de marées

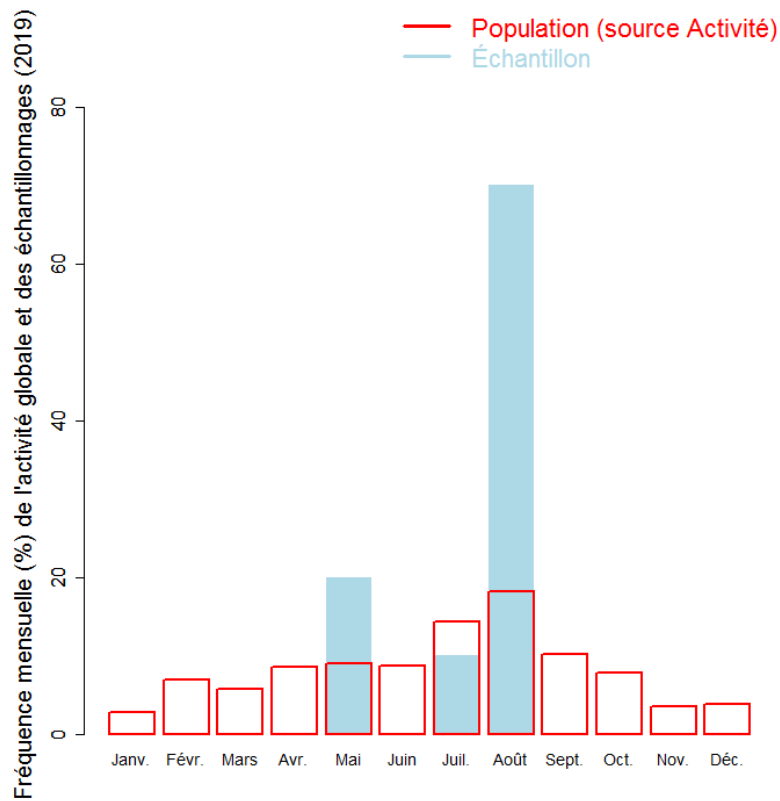
Nombre de marées total estimé	
Estimation moyenne	165

### Marées échantillonnées du métier

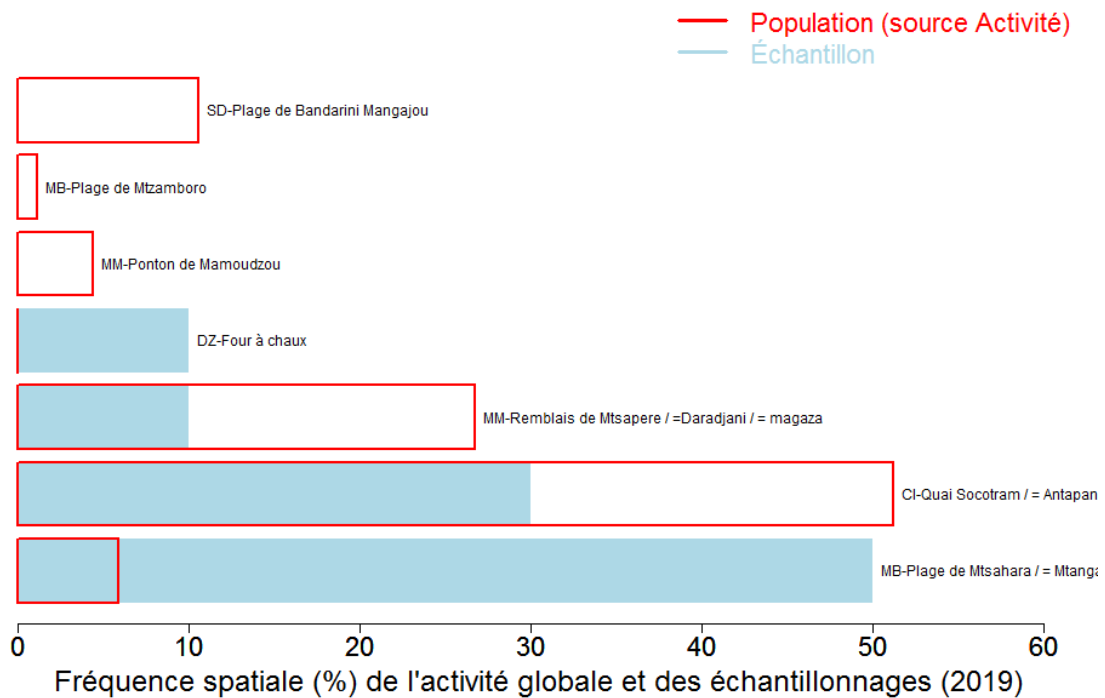
Marées échantillonnées	10
Navires distincts échantillonnés	8 (62% de la population)
Taux d'échantillonnage	6% des marées estimées



### Répartition mensuelle des marées échantillonnées



### Répartition spatiale des marées échantillonnées



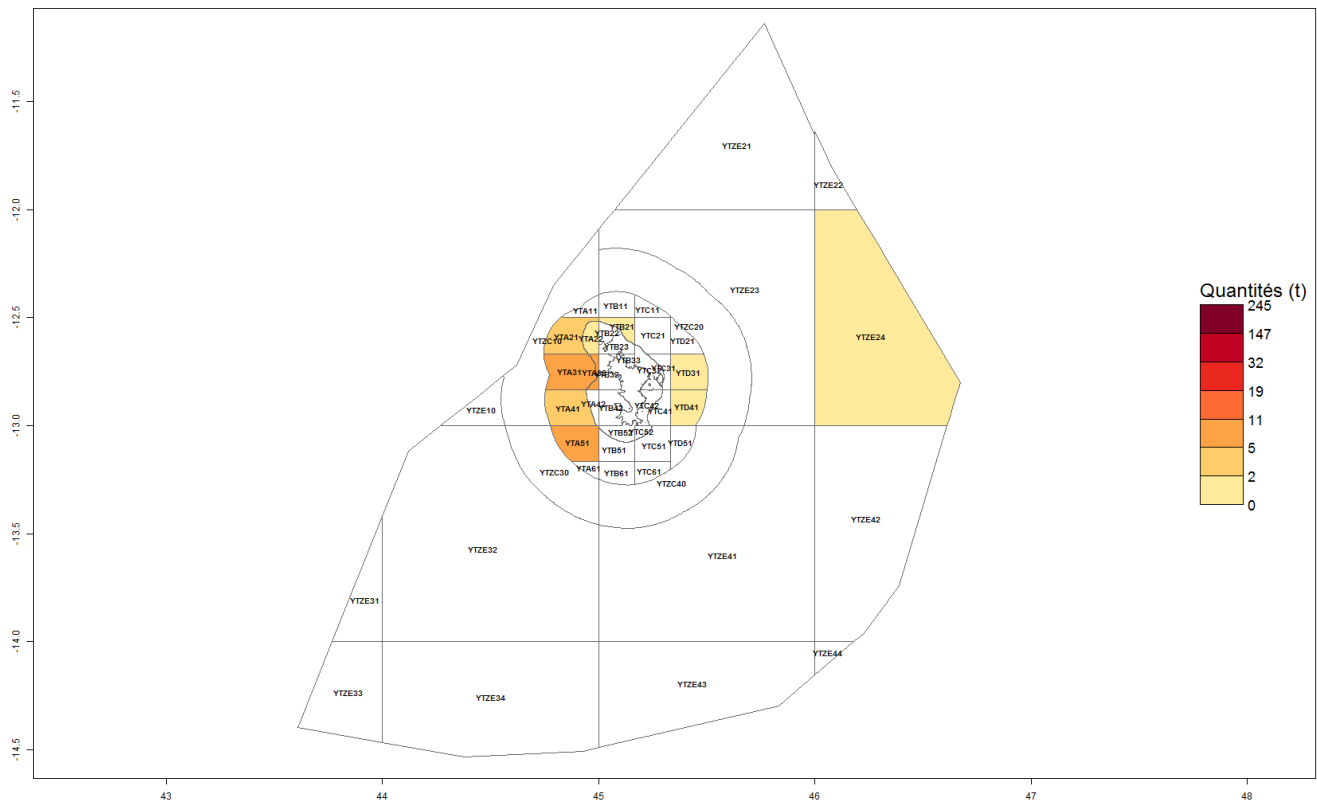


## Production estimée en poids vif du métier par espèces

Espèce	Nom local	Pourcentage dans les captures (%)	Estimation basse des captures (t)	Estimation moyenne des captures (t)	Estimation haute des captures (t)	Prix moyen de l'espèce (euro/kg)	Valeur débarquée estimée (milliers euros)
Albacore		42.2	6.6	13.2	19.7	4.7	67.8
Germon		31.2	4.9	9.7	14.5	4.6	44.5
Espadon		26.3	4.2	8.2	12.3	3.4	28.3
Listao		0.2	<0.1	0.1	0.1	4.5	0.4
<b>Total</b>		<b>100</b>	<b>15.8</b>	<b>31.2</b>	<b>46.6</b>	<b>4.5</b>	<b>140.9</b>

Le prix moyen de l'espèce (euro/kg) est directement issu des données recueillies par les observateurs. Les estimations des valeurs débarquées combinent ce prix moyen avec les tonnages annuels.

## Distribution géographique des débarquements du métier

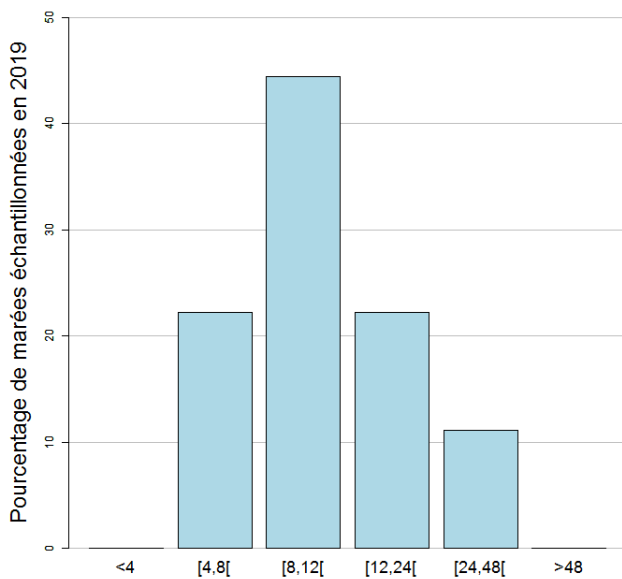




## Caractéristiques générales des marées

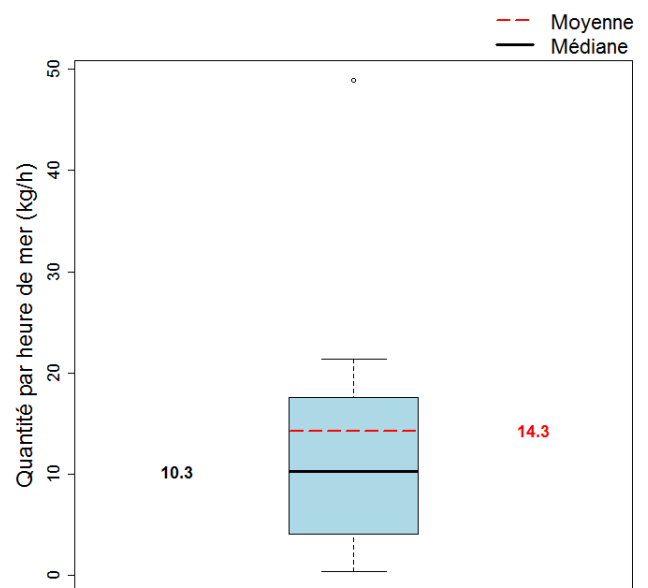
	Moyenne
Durée (heures) des marées	13.3
Quantité (kg) débarquée par heure de mer	14.3
Quantité (kg) débarquée par marée	189.1
Consommation (L) de carburant par marée	105.6
Quantité (kg) débarquée par litre de carburant	1.8
Valeur (euro) débarquée par marée	854.2
Valeur (euro) débarquée par litre de carburant	9.4

### Durées des marées (h)



La durée moyenne des marées dans l'échantillon est 13.3 heures. (min : 5.2, max : 24.5)

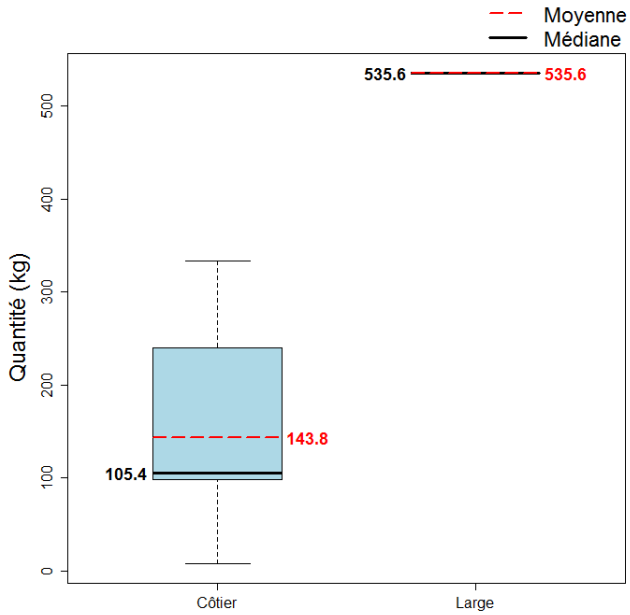
### Quantité par heure de mer (toutes espèces confondues)



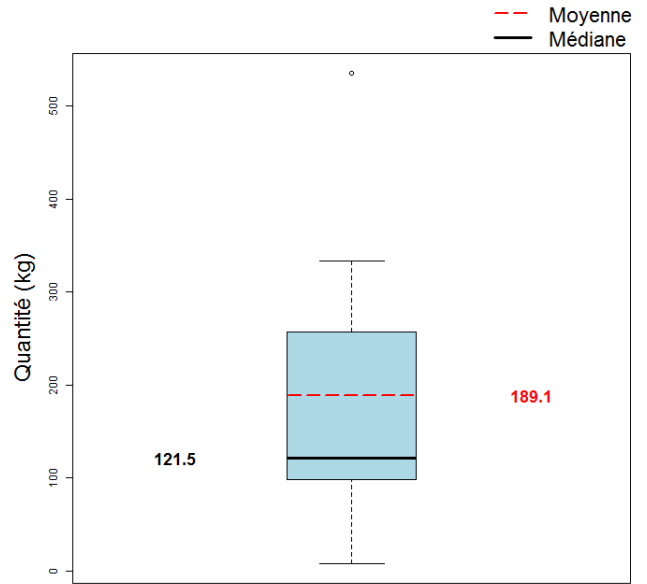
La quantité moyenne débarquée par heure de mer dans l'échantillon est 14.3 kg.



### Quantité par gradient distance à la côte



### Quantité par marée (toutes espèces confondues)



La quantité moyenne débarquée par marée (toutes espèces confondues) dans l'échantillon est 189.1 kg.



MINISTÈRE  
DE L'AGRICULTURE  
ET DE  
L'ALIMENTATION



---

Pour plus d'informations et d'autres fiches de synthèses :

<http://www.ifremer.fr/sih> - Rubrique "**Publication**"

Contact du Système d'Informations Halieutiques :

[harmonie@ifremer.fr](mailto:harmonie@ifremer.fr)

---